

■映画「鬼の城」応援メッセージ募集



「Love そうじゃ!」
「そうじゃ大好き!」
そうじゃフィルムコミッションでは、市民参加型で制作中の映画『鬼の城』を応援するビデオメッセージをいただける団体やグループを募集しています。メッセージは1分程度の内容で、収録は担当者が申込者のもとへ伺って行います。

集まったメッセージは一つの作品にし、映画『鬼の城』の公開と併せて来年5月に公開予定です。

申込期限 平成25年2月28日(木)

——映画『鬼の城』

不登校の少女が、鬼ノ城で出会った温羅と名の少年と、心を通わせ成長していく物語。ロケは10月8日にクランクアップし、現在、編集作業が進んでいます。

申込先・問い合わせ そうじゃフィルムコミッション事務局
(☎92-1122、総社商工会議所内)

⑨28384 図書館(☎934422、☎市)が必要
申込先・問い合わせ 市
100円。事前の申し込み
託児 あり。保険料1人
む 話かファクシミリで申し込
入し、12月1日(土)以降、電
電話番号、希望講座日を記
申込方法 住所、氏名、
次第、締め切り)
定員 50人(定員になり
で、高校生以上の人
対象 市内に在住か在勤
場所 市図書館
おはなしボランティア
ア養成講座
⑨28259) 健康増進係(☎健
申込先・問い合わせ 健
申込締切 12月3日(月)
で参加

メタボ予防教室
日時 12月6日(木)、午前
9時30分から午後1時まで
場所 総社市保健センタ



内容 栄養委員によるお
話やメタボチェック、体操、
調理実習
対象・定員 市内に在住
の人。30人
教材費 500円
持参品 エプロン、三角
巾、手拭きなど。塩分測定
を行いますので、みそ汁
(50cc程度)
その他 動きやすい服装

差押え不動産の公売
岡山県市町村税整理組合
に委託し、差押え不動産を
次のとおり公売します。
物件 久代4942番1
(田、1011㎡)を個別
公売とします。(市街化調
整区域)
入札日時・会場 1月29



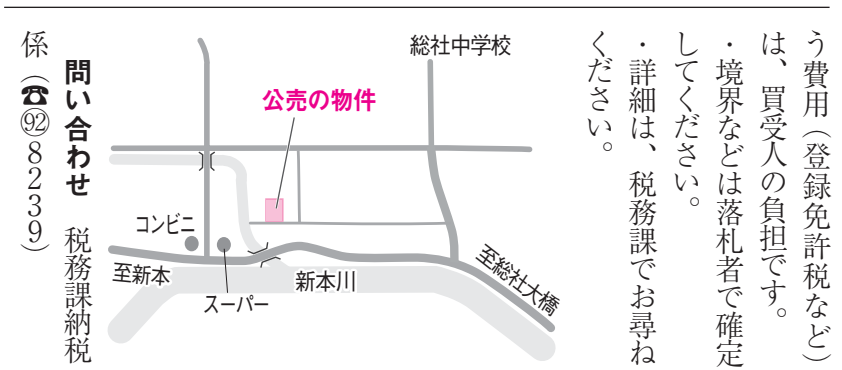
「家族のきずな」をテーマにした携帯写真コンテストの全応募作品を12月11日(火)から22日(土)まで、市図書館に展示します。「これぞ家族のきずな!」と思うベストショットに投票をお願いします。あなたの1票で決まります。
問い合わせ ことも課子育て支援係(☎928268)
「家族のきずな」をテーマにした携帯写真コンテストの全応募作品を12月11日(火)から22日(土)まで、市図書館に展示します。「これぞ家族のきずな!」と思うベストショットに投票をお願いします。あなたの1票で決まります。
問い合わせ ことも課子育て支援係(☎928268)



保健福祉大会
地域福祉推進の契機に
「人にやさしい健康と福祉のまちづくり」をテーマに保健福祉大会を開催します。
日時 平成25年1月14日(祝) 13:30から
場所 市民会館

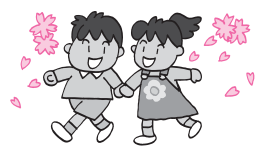
○内容
保健福祉功労市長表彰や社会福祉協議会長表彰、厚生労働省社会・援護局長の村木厚子さんによる講演、村木さんと片岡市長の対談など。また、カミガツジプラザではバザーを行います。
問い合わせ 福祉課福祉総務係(☎92-8264)

日(火)、午後2時から2時30分まで。市役所2階会議室
最低入札価格 69万5000円
公売保証金 7万円
入札日に持参するもの
印かん、公売保証金、農地の買受適格証明書
その他
・農地の買受適格証明書は、市農業委員会で作成しています。この証明書の交付を受けるための申請期限は、12月20日(木)です。
・入札会場へは、午後2時までに入ってください。
・買受人が本人以外るときは、委任状が必要です。
・公売による権利移転に伴う費用(登録免許税など)は、買受人の負担です。
・境界などは落札者で確定してください。
・詳細は、税務課でお尋ねください。
問い合わせ 税務課納税係(☎928239)



保育所 来年4月から、保育所に入所を希望する乳幼児を募集します。

入所児童を募集



対象 保護者が共働きや病気などの理由により、家庭で保育することができない乳幼児
申込方法 12月3日(月)から平成25年1月9日(水)までに、最寄りの保育所、こども課、各支所にある所定の申込書に必要事項を記入し、添付書類とともに申し込む
申込書の提出先 新規の入所希望者は、こども課か各支所。現在入所中の児童は、入所している保育所へ提出
その他 ①現在入所中で、引き続き入所を希望する乳幼児も、申込書の提出が必要です
②応募人数が定員を超える場合は、待機していただく場合があります

■園児を募集している保育所の一覧

公私立	保育所名	所在地	定員
公立	総社保育所	井尻野1717-4	120
〃	中央保育所	真壁737-3	120
〃	清音保育園	清音軽部762	110
私立	ひかり保育園	上林763-2	90
〃	第二ひかり保育園	真壁162-1	90
〃	第三ひかり保育園	三輪1102-1	90
〃	すみれ保育園	井手979-1	120
〃	すずらん保育園	秦2947	60
〃	第二すずらん保育園	秦380-2	85
〃	みどり保育園	総社1295-14	90
〃	山手保育園	岡谷201-3	90
〃	あのね保育園	真壁795-1	60
〃	スマイル保育園	小寺487	90
〃	太陽保育園	南溝手277-1	90

問い合わせ こども課児童保育係 (☎92-8265)

幼稚園 来年4月から、幼稚園に入園を希望する幼児を募集します。

入園児を募集

対象 年長組 平成19年4月2日から平成20年4月1日までの間に生まれた人
年中組 平成20年4月2日から平成21年4月1日までの間に生まれた人
年少組 平成21年4月2日から平成22年4月1日までの間に生まれた人
申込方法 入園を希望する幼稚園で入園願書を受け取り、必要事項を記入し、平成25年1月8日(火)から18日(金)までに入園を希望する幼稚園へ提出



■幼稚園の一覧

幼稚園名	電話番号	幼稚園名	電話番号	幼稚園名	電話番号
総社幼稚園	93-4303	服部幼稚園	92-0323	山田幼稚園	96-0927
井尻野幼稚園	92-0609	阿曾幼稚園	99-9130	新本幼稚園	96-0928
総社南幼稚園	93-5280	池田幼稚園	95-8127	昭和幼稚園	99-1305
総社北幼稚園	93-2205	秦幼稚園	95-8930	維新幼稚園	99-1310
常盤幼稚園	92-4408	神在幼稚園	93-0687	山手幼稚園	92-0581
三須幼稚園	92-0426	久代幼稚園	96-0423	清音幼稚園	94-0042

幼稚園についての詳しいことは、学校教育課 (☎92-8358)