

2013

# ザンザン ザンザン



総社市

# のりしろ

棒などに、この部分をのり付けしてください



折り込み  
の厚いも  
などで、  
50 cmくら  
を選び、  
かく折る  
める。丸  
直径が8  
mm程度が

ら、広告  
りやセロ  
ブなどで

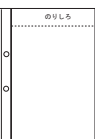


きた棒の  
さみなど  
とし、お  
cmの棒を



から付録  
し、下の  
の部分で

したら、  
分を軽く  
ておく。



きた小旗  
ろ」と書  
部分全面  
塗り、下  
うに、の  
外側の端  
きた棒を  
りしろを



使用した  
帰ってく



の り し ろ

棒などに、この部分をのり付けしてください



1 新聞の  
広告(紙質  
のがよい  
40cm x 5  
いのもの  
端から細  
ように丸  
めた棒の  
mmから10  
目安。  
丸めた  
の端をの  
ハンター  
留める。

1 でで  
両端をは  
で切り落  
おむね40  
とる。



1 広報紙  
を取り出  
図の太線  
切り離す。  
切り離  
点線の部  
山折りし



1 でで  
の「のりし  
いてある  
にのりを  
の図のよ  
りしるの  
に でで  
置き、の  
棒に巻く。

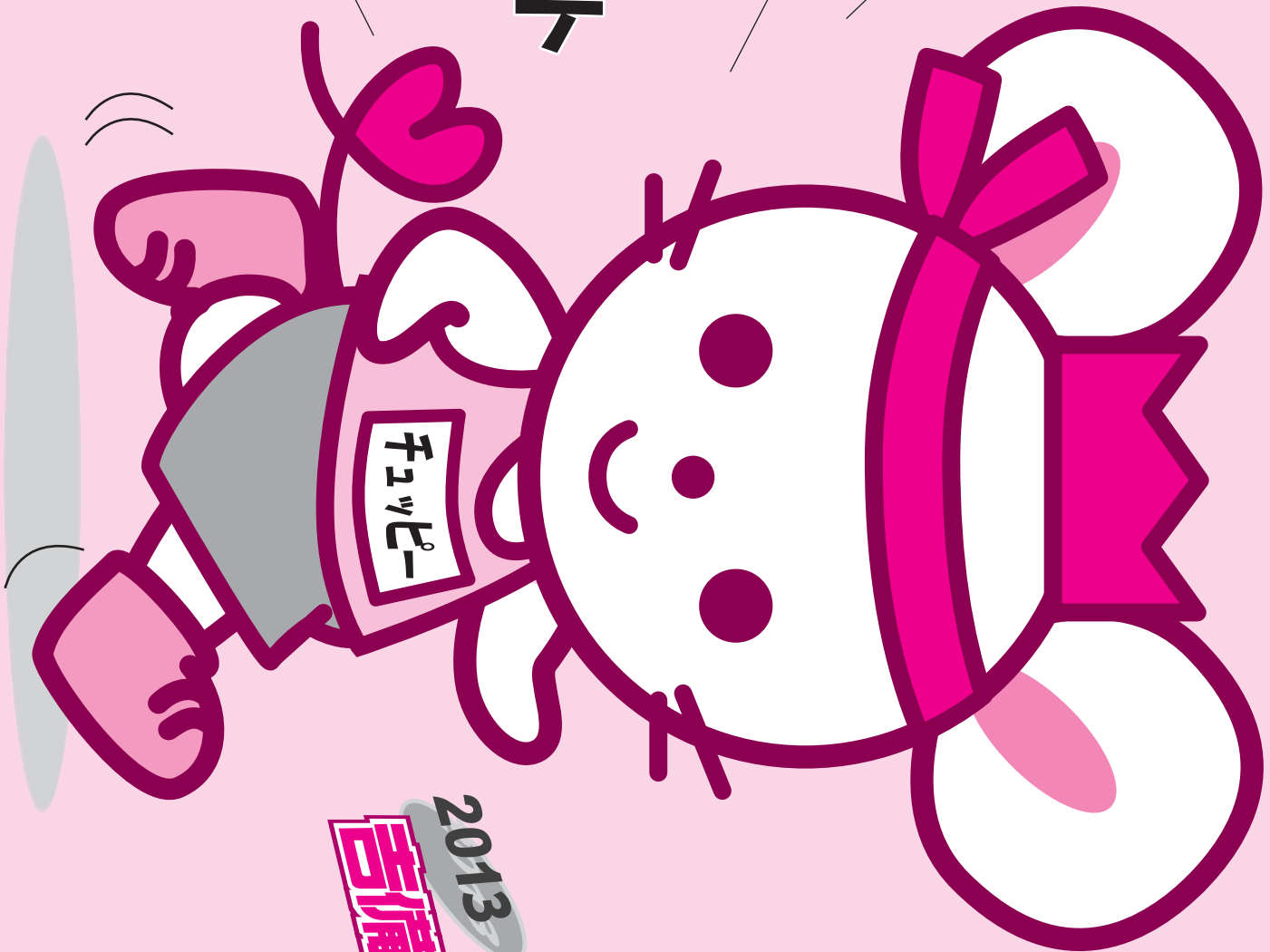


応援で  
後は持ち  
ださい。

# 市社総



目指せ!  
自己ベスト



2013  
吉備路マラソン  
そらぼ

(切り取り線)