

(様式1)

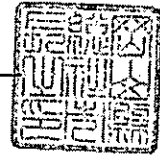
教 庶 第 107 号

平成28年10月17日

文部科学大臣 殿

設置者名

総社市長 片岡 聡



義務教育諸学校等の施設費の国庫負担等に関する法律第12条第4項に基づき、
下記のとおり施設整備計画を提出します。

記

1. 施設整備計画の名称

総社市公立学校等施設整備計画

2. 計画期間

平成28年度～平成30年度（3年間）

(担当)

総社市教育委員会庶務課

岡山県総社市中央一丁目1-1

電話：0866-92-8354

(様式2)

3. 施設整備計画の目標

(1) 公立の義務教育諸学校等施設の老朽化対策を図る整備

(2) 地震、津波等の災害に備えるための整備

- 「地震防災緊急事業五箇年計画」に基づき、地震による倒壊の危険性が高い(Is値0.23～0.31) 総社小学校の校舎4棟を改築し、市内の小中学校の耐震化率を100%にする。
- 地震による倒壊の危険性が高い(Is値0.41) 維新幼稚園の園舎1棟の耐震補強を行う。

(3) 防犯対策など安全性の確保を図る整備

(4) 教育環境の質的な向上を図る整備

- 常盤小学校の便所棟について、男女の間仕切りコンクリートブロック撤去とあわせて、便器の洋式化と多目的トイレの改修を行い、児童の教育・生活環境の質的な向上を図る。

(5) 施設の特徴に配慮した教育環境の充実を図る整備

- 老朽化した総社東学校給食共同調理場と総社西学校給食共同調理場をドライシステムにより統合・改築し、安全な学校給食を実現する。

4. 域内の義務教育諸学校等施設の整備状況

(1) 現在の学校等の整備状況

学校等		学校等
小学校		15 校
中学校		4 校
義務教育学校		0 校
中等教育学校(前期課程)		0 校
特別支援学校(小学部及び中学部)		0 校
幼稚園等(特別支援学校の幼稚部を含む)		17 園
幼保連携型認定こども園		1 園
高等学校等(特別支援学校の高等部及び中等教育学校の後期課程を含む)		0 校
教員及び職員のための住宅		0 戸
学校給食施設	単独校調理場	0 箇所
	共同調理場	2 箇所
スポーツ施設	学校水泳プール	17 箇所
	学校武道場	4 箇所
	社会体育施設	7 箇所

(2) 整備に関する計画の策定状況

計画名	策定の有無	策定年月日
個別施設計画※1	無	
国土強靱化地域計画※2	無	

※1 インフラ長寿命化基本計画(平成25年11月29日閣議決定)に基づく、個別施設毎の長寿命化計画

※2 強くしなやかな国民生活の実現を図るための防災・減災等に資する国土強靱化基本法(平成25年法律第95号)

5. 施設整備計画の目標の達成状況に係る評価に関する事項

- 本計画の初年度に、目標の達成状況を評価するための指標を検討する。
計画期間終了後、指標に基づく評価を実施し、評価結果は市のホームページ等で公表する。

平成28年度

施設の配置図

縮尺 1/2000

校名

総社小学校

調査番号

313

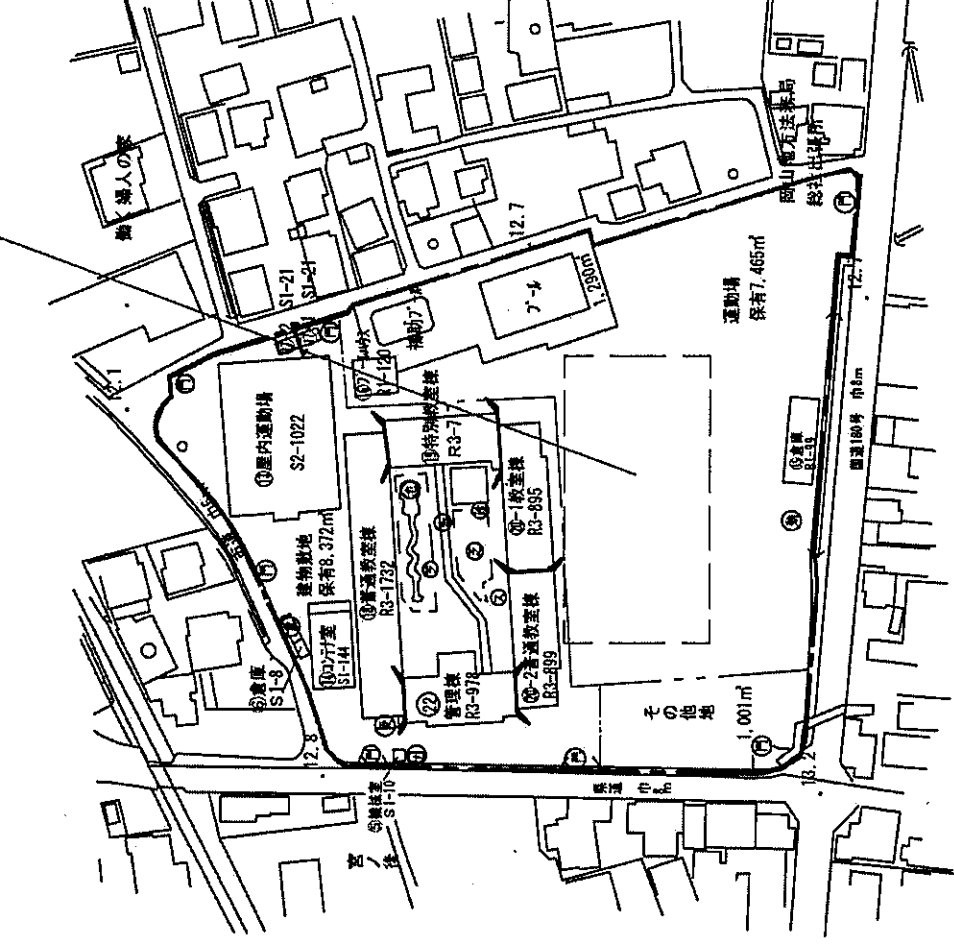
21018

0121315

452

○総社小学校（I期工事）

対象：校舎棟 不適格改築，太陽光発電



凡例

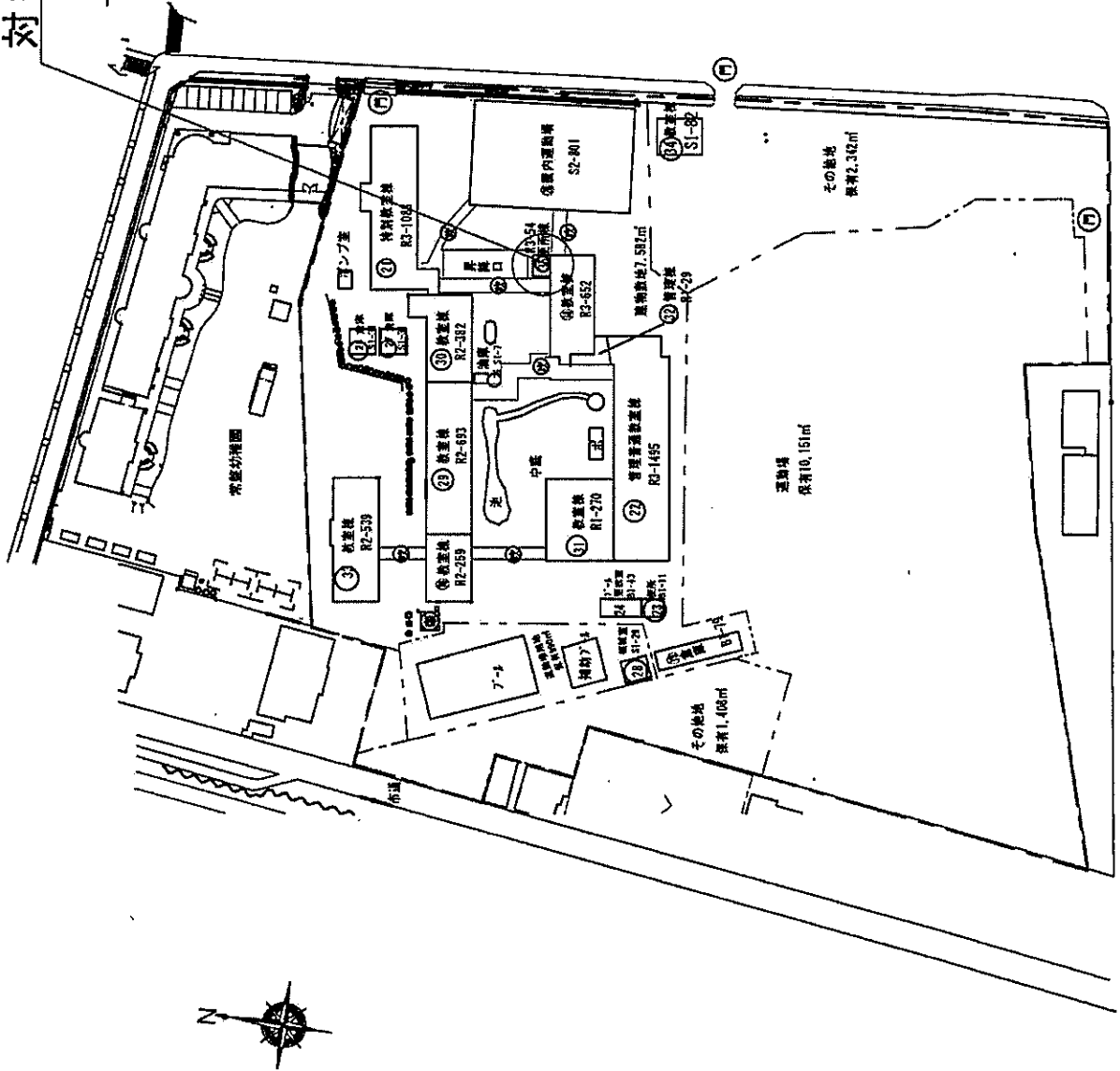
- ① 未とりにわし建物
- ② 危険建物
- ③ 借用建物
- ④ 一時使用建物
- 建物以外の工作物
- ⑤ 自転車置場
- ⑥ 炊飯機の設置下
- ⑦ 動物小屋
- ⑧ ポンプ室
- ⑨ プロパン庫
- ⑩ 焼却炉
- ⑪ プール用浄化装置
- ⑫ 屋外ステージ
- ⑬ 池
- ⑭ 芝生
- ⑮ 砂場
- ⑯ 歩道
- ⑰ 受水槽

○常盤小学校

対象：便所棟

大規模改造（トイレ）

施設の配置図	縮尺	1/1500	学校名	常盤小学校	調査番号	332080236	施設番号	453
--------	----	--------	-----	-------	------	-----------	------	-----



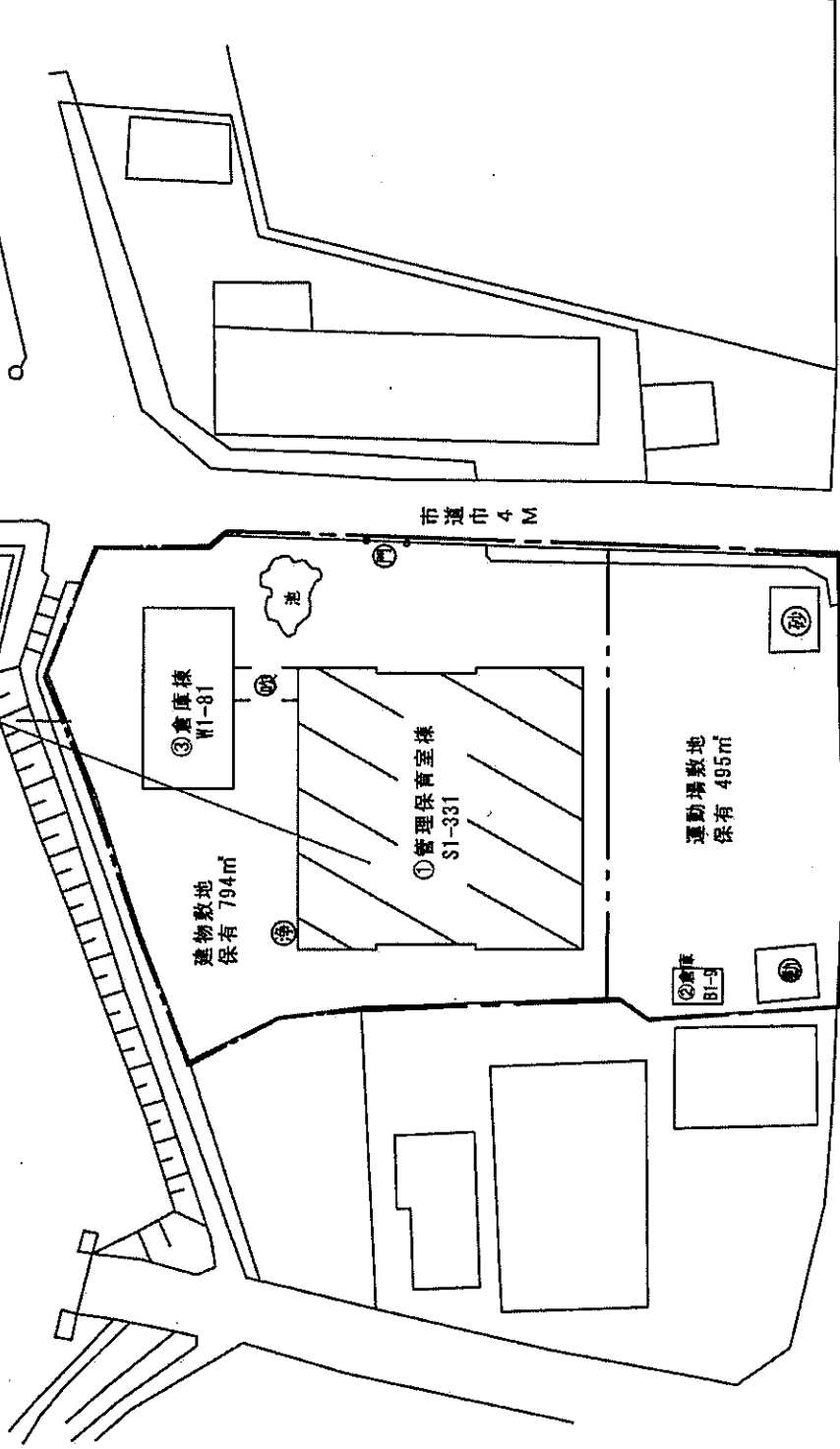
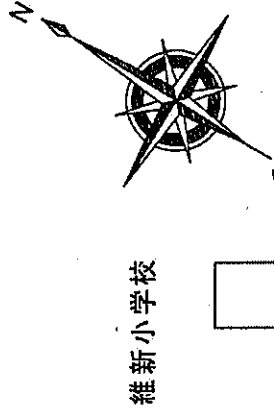
凡例

- 未とりこわし建物
- 危険建物
- ◎ 借用建物
- ① 一時使用建物
- 建物以外の工作物
- ④ 自転車置場
- ⑤ 吹抜けの屋根下
- ⑥ 動物小屋
- ⑦ ポンプ室
- ⑧ プロパン庫
- ⑨ 焼却炉
- ⑩ プール用浄化装置
- ⑪ 屋外ステージ
- ⑫ 池
- ⑬ 芝生
- ⑭ 砂場
- ⑮ 歩道
- ⑯ 受水槽

施設の配置図	縮尺	1/500	学校名	維新幼稚園	調査年度	313	2018	7/1/9/4	発行年度	451
--------	----	-------	-----	-------	------	-----	------	---------	------	-----

○維新幼稚園

対象：園舎 大規模改造（補強）



凡例

- 未とりにわし建物
- 危険建物
- 借用建物
- 一時使用建物
- 建物以外の工作物
- 自転車置場
- 吹抜けの連続下
- 動物小屋
- ポンプ室
- フロハム庫
- 焼却炉
- プール用浄化装置
- 塵外ステージ
- 池
- 芝生
- 砂場
- 歩道
- 受水槽
- 簡易な小規模構造物
- キュービクル
- 合供浄化槽

総社市学校給食センター(仮称)

位置図(資料1)



岩波中継所

総社市学校給食センター(仮称)

区域図(資料2) (s=1:800)

