




2007 教育要覽

第4章



資



料

1 沿革(1)



年	月	出来事
昭和29年	3月	旧総社市が市制施行
	4月	教育委員の選挙が実施され、委員に赤木實正、片岡庫太郎、寺島篤政、白神新太郎が当選。議会選出委員に片岡恭平が選出される
	5月	総社市教育委員会が成立し、委員長に片岡庫太郎が選出される
	7月	教育長に前田浩平が就任
昭和30年	3月	事務局に総務課、学校教育課、社会教育課の3課を置く
	5月	委員長に白神信太郎が選任される
昭和31年	4月	委員長に赤木實正が選任される
	9月	新法施行に伴い全教育委員が退任
	10月	地方教育行政の組織及び運営に関する法律の施行により教育委員に立花祐一、高嶋龍盛、安原九源太、前田浩平、富岡稔を任命 委員長に安原九源太が選任される。教育長に前田浩平が就任
昭和32年	5月	文化財専門委員を設置
昭和33年	3月	前田浩平が教育委員を辞職
	4月	教育委員に浅野一郎を任命、教育長に就任 事務局機構改革により3課4係とする
昭和34年	10月	社会教育委員を設置
昭和35年	6月	立花祐一、安原九源太、富岡稔が教育委員を辞職 教育委員に片岡庫太郎、岡野忠志、矢吹一を任命 委員長に片岡庫太郎が選任される
	9月	浅野一郎、高嶋龍盛が教育委員任期満了により退任
	10月	教育委員に板野役夫、黒柱巨少を任命。教育長に黒柱巨少が就任
昭和36年	3月	片岡庫太郎が教育委員を辞職
	6月	教育委員に姫井旭一を任命、委員長に選任される
昭和37年	4月	新本中学校を廃止し、総社中学校を設置(昭和38年3月校舎完成) 池田中学校を廃止し、総社西中学校へ統合
	9月	矢吹一が教育委員任期満了により退任
	11月	教育委員に間野和枝を任命。
	12月	事務局機構改革により庶務課、学校教育課、社会教育課とする(3課1係)
昭和38年	4月	体育指導委員を設置
	10月	足守中学校組合解散
昭和39年	6月	姫井旭一が教育委員任期満了により退任 教育委員に赤木實正を任命。委員長に板野役夫が選任される
	9月	板野役夫、黒柱巨少が教育委員任期満了により退任
	10月	教育委員に内藤寛、伊丹格二を任命
	10月	委員長に赤木實正が選任される。教育長に伊丹格二が就任
昭和40年	4月	青少年補導センターを設置
昭和41年	4月	山田、久代小学校を統合し、総社西小学校が発足 総社小学校内に組合立学校給食共同調理場を設置、完成
	11月	間野和枝が教育委員任期満了により退任 教育委員に梶谷和由を任命
昭和43年	6月	赤木實正が教育委員任期満了により退任 教育委員に小原喬を任命。委員長に内藤寛が選任される
	9月	内藤寛が教育委員任期満了により退任

年	月	出来事
昭和43年	10月	教育委員に小倉篤美を任命。委員長に小原喬が選任される
	11月	総社市立学校給食共同調理場を設置、完成
昭和44年	4月	社会教育課に社会教育係を設置(3課2係)
昭和45年	11月	梶谷和由が教育委員任期満了により退任 教育委員に岡敏夫を任命
	12月	伊丹格二が教育委員を辞職 教育委員に橋本照夫を任命、教育長に就任。
昭和46年	3月	市営総社スポーツセンターを設置(野球場完成)
昭和47年	4月	学校教育課に学校教育係を設置(3課3係) 三須、服部小学校を統合し、総社東小学校を設置(昭和48年6月校舎完成) 昭和町を編入合併 視聴覚ライブラリーを設置
	6月	社会教育課に体育係を設置(3課4係)
	9月	小倉篤美が教育委員任期満了により退任。
	10月	教育委員に岡崎妙雄を任命
昭和48年	5月	中央公民館を移転新築完成
	6月	社会教育指導委員を設置
昭和49年	6月	庶務課に管理係を設置(3課5係)
	11月	岡敏夫が教育委員任期満了により退任。 教育委員に守安浩を任命
昭和50年	4月	総社幼稚園井尻野分園を廃止し、井尻野幼稚園を設置
昭和51年	4月	中央公民館を分離し、西公民館を設置、完成
	6月	小原喬が教育委員任期満了により退任 教育委員に橋本基を任命。委員長に岡崎妙雄が選任される
	9月	橋本照夫が教育委員任期満了により退任
	10月	教育委員に森文雄を任命 岡崎妙雄が委員長を辞職し、委員長に岡野忠志が選任される 教育長に岡崎妙雄が就任
昭和52年	4月	中央公民館を分離し、東公民館を設置、完成
	10月	岡野忠志が教育委員任期満了により退任 教育委員に長野第三を任命、委員長に選任される
	12月	長野第三が教育委員を辞職
昭和53年	1月	教育委員に土屋俊通を任命。委員長に橋本基が選任される
	4月	教育集会所を設置し、中原教育集会所完成 総社幼稚園を分離し、総社南幼稚園を設置(昭和53年8月園舎完成)
	10月	森文雄が教育委員を辞職
	11月	教育委員に大月雄三郎を任命 守安浩が教育委員任期満了により退任 教育委員に高木郁太を任命
昭和54年	2月	市立学校体育施設の開放を開始。
	4月	長良教育集会所完成
昭和55年	3月	中学校組合立学校給食共同調理場を移転新築完成
	4月	総社小学校を分離し、総社中央小学校を設置(昭和56年2月校舎完成) 中央公民館を分離し、昭和公民館を設置

沿革(2)



年 月	出 来 事
昭和55年 6月	社会教育課に文化係を設置(3課6係) 橋本基が教育委員任期満了により退任 教育委員に友野榮子を任命。委員長に土屋俊通が選任される
昭和57年 4月	総社市立図書館を設置、完成(開館5月1日)
11月	高木郁太が教育委員任期満了により退任 教育委員に守安賢一を任命
昭和58年 3月	総社、昭和学校給食共同調理場を統合し、学校給食共同調理場を移転新築完成
4月	総社幼稚園を分離し、総社北幼稚園を設置(昭和58年3月園舎完成) 岡崎妙雄が教育委員を辞職 教育委員に浅沼力を任命。教育長に就任
10月	図書館自動車文庫の巡回を開始
昭和59年 6月	友野榮子が教育委員任期満了により退任 教育委員に中山昇を任命
9月	大月雄三郎が教育委員任期満了により退任
10月	教育委員に平田哲昭を任命
昭和60年 4月	総社小学校を分離し、総社北小学校を設置(昭和60年7月校舎完成)
昭和61年 4月	阿曾幼稚園を設置(昭和61年3月園舎完成)
11月	守安賢一が教育委員任期満了により退任 教育委員に高杉太麓を任命
昭和63年 6月	中山昇が教育委員任期満了により退任 教育委員に枝松國明を任命
9月	平田哲昭が教育委員任期満了により退任
10月	教育委員に宮島昭子を任命
平成元年 6月	総社市武道館を設置、完成(開館6月3日)
10月	土屋俊通が教育委員任期満了により退任 教育委員に加藤格を任命。委員長に高杉太麓が選任される
平成2年 10月	高杉太麓が教育委員任期満了により退任 教育委員に小川滋を任命。委員長に枝松國明が選任される
平成4年 6月	枝松國明が教育委員任期満了により退任 教育委員に西川光典を任命。委員長に加藤格が選任される
平成5年 1月	小川滋委員死去
3月	教育委員に難波聖爾を任命
平成6年 7月	事務局機構改革により5課1室4係とする
8月	総社市埋蔵文化財学習の館開館
平成7年 3月	浅沼力が教育委員を辞職
4月	教育委員に中山英夫を任命、教育長に就任
10月	総社市総社北公園陸上競技場を設置、完成(開園10月8日)
平成8年 6月	西川光典が教育委員任期満了により退任 教育委員に大畑哲俊を任命 加藤格が教育委員長を任期満了により退任 委員長に難波聖爾が選任される
9月	宮島昭子が教育委員任期満了により退任
10月	教育委員に平田春男を任命
平成9年 3月	中山英夫が教育委員を辞職

年 月	出 来 事
平成9年 4月	教育委員に秋田皓二を任命、教育長に就任 事務局機構改革により5課1室2係とする 総社市教育集会所運営管理を直営で発足する
平成10年 6月	難波聖爾が教育委員長を任期満了により退任 委員長に加藤格が選任される
11月	難波聖爾が教育委員任期満了により退任 教育委員に高木光恵を任命
平成11年 6月	委員長に加藤格が再任される
7月	加藤格委員長死去
9月	教育委員に清水男を任命
9月	委員長に大畑哲俊が選任される
平成12年 3月	常盤幼稚園園舎移転新築完成
4月	事務局機構改革により5課4係とする
6月	教育委員に板野暢之を任命。大畑哲俊が教育委員任期満了により退任 委員長に高木光恵が選任される
9月	平田春男、秋田皓二が教育委員任期満了により退任
11月	教育委員に山本成一を任命 教育委員に栗田交三を任命、教育長に就任
平成13年 6月	委員長に高木光恵が再任される
7月	総社中学校屋内運動場改築完成
平成14年 6月	委員長に清水男が選任される
11月	高木光恵が教育委員任期満了により退任 教育委員に難波道子を任命
平成15年 4月	そうじゃ水辺の榮校供用開始
6月	委員長に清水男が再任される
10月	板野暢之委員長職務代理が死去
平成16年 4月	教育委員に岸本清子を任命
6月	委員長に清水男が再任される
平成17年 3月	総社市・山手村・清音村が新設合併。新「総社市」市制施行 臨時教育委員に清水男、難波道子、劔持雅久、近藤廣志、栗田交三を任命 委員長に清水男、教育長に栗田交三が選任される
4月	鬼城山ピジターセンター供用開始
5月	教育委員に清水男、難波道子、劔持雅久、小野國雄、栗田交三を任命 委員長に清水男、教育長に栗田交三が選任される
平成18年 5月	委員長に清水男が再任される
平成19年 5月	劔持雅久が教育委員任期満了により退任 教育委員に森下和郎を任命 委員長に難波道子が選任される
6月	昭和中学校屋内運動場の改築完成

※平成17年3月21日以前の沿革については、旧総社市のものをもって編さんしています。

2 職員数

課<係>名等	課長級	課長補佐級	係長・主任級	主事等	その他<嘱託>	合計
教育長						1
教育次長						1
参事(次長級)						2
庶務課	(1)	1	2	2		5
学校教育課	3		3	1		
(適応指導教室)					情報教育指導助手 1	
(小学校)					幼稚園教育指導員 1	
(中学校)					指導員 4	
(幼稚園)		園長 10			司書 9	
					司書 3	
					園長 2	
(調理場)	2				事務職 2	
小計	5	10	3	74	22	114
生涯学習課	4					
社会教育係	(1)	社会教育主幹 1	1	社会教育主事 2	社会教育指導員 1	
人権教育係	(1)				社会教育指導員 1	
(公民館)	1	4	5	1	(1)	
	(1)	(1)		(1)	事務職 2	
					管理人 2	
(青少年育成センター)					主任補導員 1	
					補導員 4	
(教育集会所)			館長 1			
(図書館)	1		5		自動車運転手 1	
					司書 1	
小計	6	5	12	3	13	39
文化課	(1)					
(総合文化センター)	(1)	(1)	(1)	(1)		
文化振興係		2		1		
(勤労青少年ホーム)	(1)	(1)	(1)	(1)	館長 1	
					指導員 1	
文化財係	1	1	6	1	館長 1	
(埋蔵文化財学習の館)					指導員 2	
(鬼ノ城ビジターセンター)						
小計	1	3	6	2	5	17
体育振興課	1	1	2			
(スポーツセンター)					嘱託 3	
(武道館)					嘱託 2	
(総社北公園陸上競技場)					嘱託 5	
(清音ふるさとふれあい広場)					嘱託 5	
(山手スポーツ広場)					嘱託 3	
小計	1	1	2		18	22
合計	13	20	25	81	58	197

※ () は兼務を示す。平成19年4月1日現在

3 委員と社会教育団体

1 社会教育関係委員

職名	委員数	任期	備考
社会教育委員	10	2	
社会教育指導員	3	1	
文化財保護審議会委員	11	2	
体育指導委員	15	2	
公民館運営審議会委員	67	2	中央公民館20人、その他の公民館各10人以内
分館運営委員会委員	300	2	各分館15人以内
図書館協議会委員	10	2	
青少年育成センター主任補導委員	1	1	
青少年育成センター補導委員	4	1	
青少年育成センター補導員	17	1	
教育集会所運営委員会委員	30	2	

[単位：委員数は人、任期は年。平成19年7月1日現在]

2 社会教育関係団体

団体名	構成	構成人数
総社市子ども会連合会	19 単位子ども会	503
ボーイスカウト	1 団体	39
ガールスカウト	1 団体	25
総社市婦人協議会	11 地区婦人会	1,674
総社市老人クラブ連合会	62 単位老人クラブ	3,770
総社市体育協会	39 部	4,007
総社市スポーツ少年団	32 団体	787
総社市文化協会	会員	団体37、個人70
総社市花の会	会員	清音文化連盟 250人
総社市PTA連合協議会	会員	333
総社市人権教育推進協議会	会員	7,002
総社市清音青年団	1 団体	97
		15

[単位：構成人数は人。平成19年5月1日現在]

3 学校関係委員

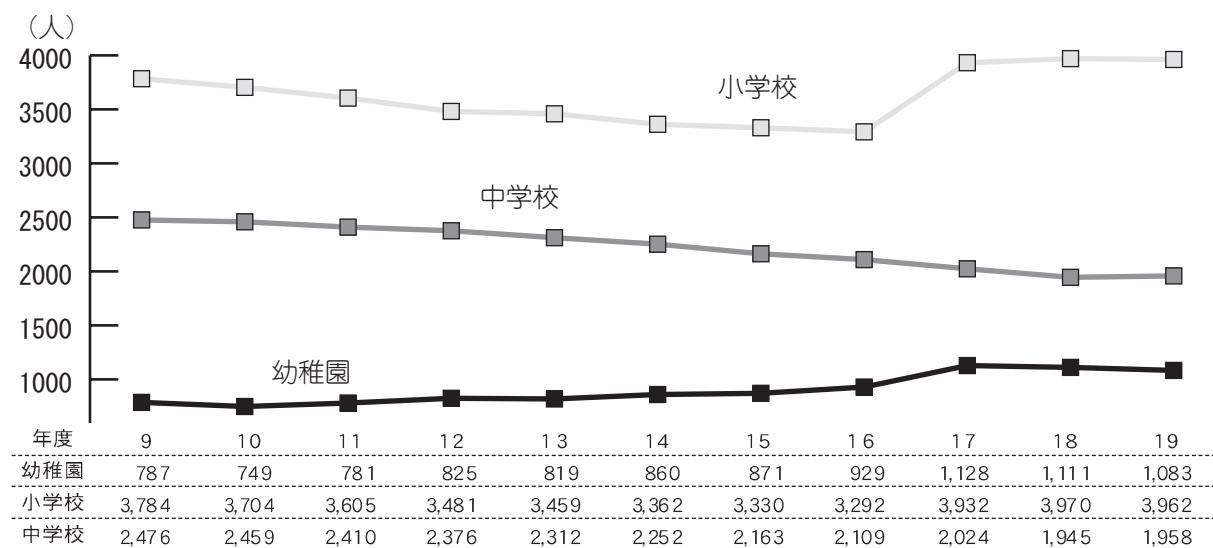
職名	委員数	任期	備考
調理場運営委員会委員	20 人以内	2	

[単位：委員数は人、任期は年]

4 園児・児童・生徒数など



◆園児・児童・生徒数の変遷



◆幼稚園

園名	園児数				合計				市費教職員数				
	3歳児 幼児数	3歳児 組数	4歳児 幼児数	4歳児 組数	5歳児 幼児数	5歳児 組数	合計 幼児数	合計 組数	園長	幼児 園長	教諭	臨時 講師	合計
総社幼	31	2	55	2	58	2	144	6	1		4	4	9
井尻野幼	31	2	38	2	31	1	100	5	1		3	2	6
総社南幼	32	2	50	2	40	2	122	6	1		4	3	8
総社北幼	19	1	23	1	31	1	73	3	1		2	3	6
常盤幼	61	3	73	3	67	2	201	8	1		6	7	14
三須幼	14	1	9	1	20	1	43	3	1		2	1	4
服部幼	18	1	11	1	13	1	42	3	(1)		2	2	4
阿曾幼	3	1	13	1	11	1	27	3	(1)		2	1	3
池田幼	9	1	7	1	7		23	2	(1)		1	1	2
秦幼	8	1	7	1	5		20	2	1		2		3
神在幼	18	1	16	1	18	1	52	3	(1)		2	1	3
久代幼	7	1	15	1	16	1	38	3	1		2	2	5
山田幼	3	1	3	1	5		11	2	(1)		2	1	3
新本幼	7	1	4	1	7		18	2	1		1	2	4
昭和幼	12	1	10	1	9	1	31	3	1		2	1	4
維新幼	4	1	7	1	9	1	20	3	(1)		2	1	3
山手幼	12	1	22	1	27	1	61	3	1		2	2	5
清音幼			29	2	28	2	57	4	1	(1)	3	1	5
合計	289	22	392	24	402	18	1,083	64	12	0	44	35	91

※ () 書きは兼務数を示す。4歳・5歳複式学級数は4歳児に算入

◆小学校

校名	児童数							学級数	教職員数							合計			
	1年	2年	3年	4年	5年	6年	合計		校長	教頭	教諭	養護教諭	費養護助教諭	講師	事務職員		講師	市費 図書館司書	業務員
総社小	154	125	144	130	132	129	814	27(4)	1	2	33	1		2	2	4	1	1	47
総社中央小	69	71	64	56	52	55	367	15(3)	1	1	16	1		3	2	4	1	1	30
総社北小	54	43	48	38	35	39	257	9	1	1	10	1		1	1				15
常盤小	128	100	122	89	103	98	640	22(2)	1	1	25	1		5	1	4	1	1	40
総社東小	46	27	41	39	52	47	252	11(2)	1	1	12		1	2	1	1			19
阿曾小	20	25	24	24	23	26	142	7(1)	1	1	8	1		1	1	2			15
池田小	12	10	11	17	8	9	67	6	1	1	6	1		1	1	1	1	1	13
秦小	15	11	25	9	25	20	105	8(2)	1	1	8	1		1	1		1	1	15
神在小	23	34	29	31	36	25	178	8(2)	1	1	9	1		1	1	2		1	17
総社西小	35	38	41	47	41	43	245	10(1)	1	1	14	1		1			1	1	20
新本小	15	16	19	13	14	17	94	7(1)	1	1	7	1		1				1	12
昭和小	17	16	20	23	28	23	127	8(2)	1	1	9	1		1	1	1			15
維新小	7	5	10	8	11	11	52	6	1	1	5	1		1	1			1	11
山手小	39	56	50	53	56	44	298	13(2)	1	1	15	1		1	1	2	1	1	24
清音小	52	61	50	58	51	52	324	14(2)	1	1	16	1		1	1	3	1		25
合計	686	638	698	635	667	638	3,962	171(23)	15	16	193	14	1	19	17	24	9	10	318

※ () 書きは特別支援学級の外数を示す

◆中学校

校名	生徒数				学級数	教職員数							合計			
	1年	2年	3年	合計		校長	教頭	教諭	養護教諭	費養護助教諭	講師	事務職員		講師	市費 図書館司書	業務員
総社東中	246	260	256	762	25(2)	1	1	35	1		4	2	4	1	1	50
総社西中	255	233	242	730	23(2)	1	1	36	1		2	2	6	1	1	51
総社中	130	105	131	366	13(2)	1	1	22	1		1	3	1	1	31	
昭和中	36	28	36	100	3	1	1	7	1		1	1	2		1	15
合計	667	626	665	1,958	64(6)	4	4	100	4		7	6	15	3	4	147

※ () 書きは特別支援学級の外数を示す

(注) 園児・児童・生徒数はいずれもその年の5月1日現在のもの

5 市図書館と体育施設、総合文化センターの実績



◆市図書館の蔵書数と貸出冊数など

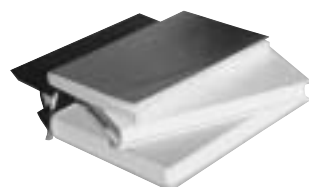
区分 分類	◆蔵書数◆				◆貸出冊数◆			
	本館 一般書	本館 児童書	自動車文庫 一般書	自動車文庫 児童書	本館 一般書	本館 児童書	自動車文庫 一般書	自動車文庫 児童書
総記	3,067	578	77	140	2,257	801	0	123
哲学	3,926	174	359	206	7,508	461	86	353
歴史・地理	7,862	2,029	443	696	11,857	4,227	35	1,740
社会科学	12,069	1,373	532	418	13,370	1,497	125	660
自然科学	5,647	2,518	686	1,154	9,041	5,482	309	2,172
工学・家政	9,575	888	2,913	430	34,037	2,465	1,115	1,082
産業	2,829	537	515	176	7,400	1,359	217	620
芸術	10,316	1,431	1,157	884	17,374	4,845	242	1,658
語学	1,629	312	91	110	1,912	683	32	270
文学	35,009	12,882	11,079	5,685	67,931	25,912	2,826	8,830
郷土資料	7,935		361		1,879		7	
文庫本	10,474		1,420		9,083		475	
絵本		14,080		5,837		56,641		9,102
紙芝居		789		666		4,181		484
合計	110,338	37,591	19,633	16,402	183,649	108,554	5,469	27,294

※蔵書数は平成19年4月1日現在の数、貸出冊数は平成18年度実績

★その他の資料

種類	新聞	雑誌	CD	カセットテープ
数量	11種	112種	822枚	2,486本

- 貸出登録者 19,734人(平成19年4月1日現在)
- 市民1人あたりの貸出冊数 5.2冊
- 自動車文庫ステーション数 34か所
- 複写サービス利用件数・枚数 796件・2,668枚



◆視聴覚ライブラリーの教材教具の保有および利用状況

区分	教材名	保有数量	利用件数
教材	16ミリフィルム	86	
	(内 学校教育用)	22	
	(内 社会教育用)	64	
	8ミリフィルム	312	
	ビデオソフト	269	12
	DVD	30	
教具	16ミリ映写機	6	
	8ミリ映写機	2	
	OHP投影機	2	3
	8ミリ撮影機	2	
	スライド映写機	1	
	ビデオ編集機	2	
	8ミリビデオカメラ	2	
	モニターテレビ	3	
	ワイヤレスアンブ	1	1
	デジタルカメラ	1	
	DVDプレイヤー	2	
	カセットテープレコーダー	2	
	テープデッキ	2	
	ビデオプロジェクター	2	9
	ビデオデッキ	2	8
	CDプレイヤー	2	
	スクリーン	10	
暗幕	10	3	

※保有数量は平成19年4月1日現在の数、利用件数は平成18年度実績

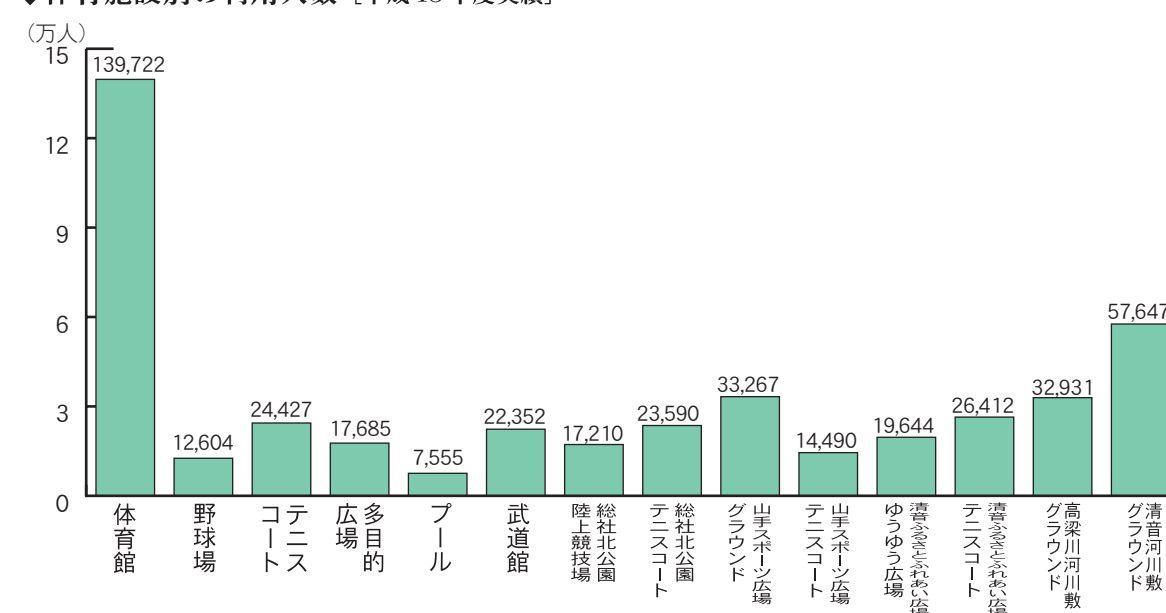
◆総社市民会館の行事別使用回数 [平成18年度実績]

行事	4	5	6	7	8	9	10	11	12	1	2	3	計	割合
大会・総会・式典		1				2		1		2			6	2.9
演説・講演会			1	2	1	1	1	1		1			8	3.9
音楽	2	1		4		1	3	3	2		1	3	20	9.7
演劇・演芸・舞踊	1	1		1	1	1	2	1			1	2	11	5.3
映画					2			1	1				4	1.9
研修・講習・審査会	1		2					1	1				5	2.4
準備(練習・リハーサル)	7	6	20	15	16	14	10	11	10	13	15	16	153	73.9
合計	11	9	23	22	20	19	16	19	14	16	17	21	207	100
使用可能日数	26	9	26	26	24	26	22	26	24	25	24	27	285	***

[割合の単位は%]

※ 使用率 = 207回(使用回数) / 285日(使用可能日数) = 72.6%

◆体育施設別の利用人数 [平成18年度実績]



◆水辺の楽校の利用状況

区分	保有数量	利用者数
カヌー	61艇	
芝生広場	1か所	
年間利用者数		22,579人

※保有数量は平成19年4月1日現在の数、利用件数は平成18年度実績

◆きよね夢てらすの利用状況

開館日数	利用件数など
360日	1,769回23,547人

※利用件数は平成18年度実績



水辺の楽校で遊ぶ子供たち

6 指定文化財



【国指定】(13件)

番号	指定種別	指定年月日	件名	時期	所在地	管理者
1	建造物	S 2. 4.25	宝福寺三重塔	室町	井尻野	宝福寺
2	建造物	S55.12.18	備中国分寺五重塔	江戸	上林	国分寺
3	絵画	M34. 8. 2	絹本著色地藏菩薩像	室町	井尻野	宝福寺
4	絵画	M34. 8. 2	絹本著色十王像	室町	井尻野	宝福寺
5	工芸・考古	S48. 3.21	直刀	奈良	総社	個人蔵
6	無形民俗文化財	S54. 2. 3	備中神楽	—	—	—
7	史跡	T10. 3. 3	作山古墳	古墳	三須	総社市
8	史跡	T11.10.12	備中国分寺跡	奈良	上林	岡山県
9	史跡	S42. 2.15	こうもり塚古墳	古墳	上林	岡山県
10	史跡	S42. 2.15	備中国分寺跡	奈良	上林	国分寺・岡山県
11	史跡	S61. 3.25	鬼城山	古代	黒尾・奥坂	総社市・岡山県
12	史跡	S11.12.16	福山城跡	南北朝	西郡	共有
13	名勝	T12. 3. 7	豪 溪	—	槇谷	総社市

【市指定】(40件)

番号	指定種別	指定年月日	件名	時期	所在地	管理者
30	絵画	H 6.10.24	絹本著色仏涅槃図	南北朝	井尻野	宝福寺
31	彫刻	S34. 7. 3	木造聖観音菩薩立像	平安	山田	善福寺
32	彫刻	S34. 7. 3	木造不動明王立像	鎌倉	山田	善福寺
33	彫刻	S34. 7. 3	木造毘沙門天立像	南北朝	山田	善福寺
34	彫刻	S46. 5.25	木造薬師如来坐像	鎌倉	種井	東光寺
35	彫刻	S46. 5.25	木造毘沙門天立像	鎌倉	種井	東光寺
36	石造美術	S46. 5.25	四世高先和尚の墓石	室町	影	華蔵院
37	石造美術	H 7.12.13	藤原為貞宝篋印塔	鎌倉	清音柿木	総社市
38	石造美術	H11. 4.28	種子十三仏(穴観音)	室町	奥坂	個人
39	工芸・考古	S39. 5.27	鬼の釜	—	黒尾	個人
40	工芸・考古	S46. 5.25	厨子	室町	種井	東光寺
41	工芸・考古	H 9. 9.17	扁額	—	清音軽部	大覚寺
42	史跡	S34. 7. 3	佐野山古墳	古墳	井尻野	個人
43	史跡	S40. 1.20	古川古松軒の墓	江戸	新本	宅源寺
44	史跡	S40. 1.20	増弁入定地	江戸	上林	金龍寺
45	史跡	S40. 7. 2	義民埋葬地	江戸	新本	西明寺ほか
46	史跡	S41. 4.14	若水山古墳群	古墳	原	個人
47	史跡	S41. 4.14	日羽大塚古墳	古墳	日羽	個人
48	史跡	S41. 4.14	下村経塚	平安	下原	個人
49	史跡	S41. 4.14	美袋本陣跡	江戸	美袋	岡山西農協同組合ほか
50	史跡	S46. 3.20	角力取山古墳	古墳	岡谷	総社市
51	史跡	S46. 3.20	宿寺山古墳	古墳	宿	個人
52	史跡	S46. 3.20	赤坂龍塚古墳	古墳	岡谷	個人
53	史跡	S46. 3.20	道満塚古墳	古墳	地頭片山	個人
54	史跡	S46. 3.20	一里塚跡	近世	西郡	共有
55	史跡	S46. 4. 1	ケンギョウ田遺跡	縄文～弥生	日羽	個人
56	史跡	S50. 2. 3	幸山城跡	戦国	西郡	共有
57	史跡	S55. 1.14	鬼ノ身城跡	室町～安土桃山	山田	個人
58	史跡	S58. 3.10	伝備中国府跡	奈良	金井戸	総社市
59	史跡	H 6.10.24	総社跡	平安	総社	総社宮
60	史跡	H 7.12.13	峠1・2・3号墳(歴史広場)	古墳	清音三因	総社市
61	史跡	H11. 4.28	経山城跡	戦国～安土桃山	黒尾	総社市
62	史跡	H16.10.13	三因古墳群	古墳	清音三因	個人
63	天然記念物	S40. 7. 2	いぶき(正眼寺)	樹齢約500年	東阿曾	正眼寺
64	天然記念物	S41. 4.14	作原の椋の古木	樹齢約500年	日羽	大倉神社
65	天然記念物	S46. 4. 1	草田八幡宮の社叢	—	下倉	草田八幡宮
66	天然記念物	S55. 1.14	滝山のカゴノキ	樹齢約500年	中尾	個人
67	天然記念物	H 7.12.13	いぶき(八幡神社)	樹齢約300年	清音軽部	八幡神社
68	天然記念物	H 7.12.13	むくろじ(2本)	樹齢約300年	清音軽部	軽部神社
69	天然記念物	H 7.12.13	なぎ	—	清音柿木	八柱神社

【県指定】(16件)

番号	指定種別	指定年月日	件名	時期	所在地	管理者
14	建造物	S49. 5.31	備中国分寺跡建物群 (庫裏・裏書院・経蔵)	江戸	上林	国分寺
15	石造美術	S30. 7.19	岩屋の皇の墓	室町	奥坂	観音院
16	石造美術	S34. 1.13	大覚大僧正題目石	南北朝	清音軽部	大覚寺
17	石造美術	S34. 3.27	磨崖仏	室町	下原	総社市
18	彫刻	S30. 7.19	木造薬師如来坐像	平安	三須	明光寺
19	彫刻	S30. 7.19	木造地藏菩薩立像	鎌倉	上林	国分寺
20	工芸・考古	S34. 3.27	梵鐘	室町	井尻野	宝福寺
21	工芸・考古	H 3. 4. 5	「矢田部首人足」銘埴	奈良	新本	個人蔵
22	無形民俗文化財	S60. 4. 2	新本両国司神社の 赤米の神饌	—	新本	本庄・新庄 国司神社
23	史跡	S34. 3.27	秦廃寺	飛鳥	秦	個人
24	史跡	S39. 5. 6	宮山墳墓群	弥生	三輪	百射山神社
25	史跡	S39.12. 2	宮山天望古墳	古墳	三輪	百射山神社
26	史跡	S61. 4. 4	江崎古墳	古墳	上林	総社市
27	史跡	S62. 4. 3	栢寺廃寺跡	白鳳	南溝手	総社市
28	史跡	H12. 3.28	宝福寺	鎌倉～明治	井尻野	宝福寺
29	天然記念物	S47.12. 9	角力取山の太松	樹齢約450年	岡谷	総社市

(注) 番号は次ページの所在地図のものと同じ

指定文化財所在地図



【国指定】

- ① 宝福寺三重塔
- ② 備中国分寺五重塔
- ③ 絹本著色地藏菩薩像
- ④ 絹本著色十王像
- ⑦ 作山古墳
- ⑧ 備中国分尼寺跡
- ⑨ こうもり塚古墳
- ⑩ 備中国分寺跡
- ⑪ 鬼城山
- ⑫ 福山城跡
- ⑬ 豪 溪

【県指定】

- ⑭ 備中国分寺跡建物群 (庫裏・裏書院・経蔵)
- ⑮ 岩屋の皇の墓
- ⑯ 大覚大僧正題目石
- ⑰ 磨崖仏
- ⑱ 木造薬師如来坐像
- ⑲ 木造地藏菩薩立像
- ⑳ 梵鐘
- ㉑ 新本両国司神社の赤米の神饌
- ㉒ 桑廃寺
- ㉓ 宮山墳墓群

- ㉔ 宮山天望古墳
- ㉕ 江崎古墳
- ㉖ 栢寺廃寺跡
- ㉗ 宝福寺
- ㉘ 角力取山の太松

【市指定】

- ㉙ 絹本著色仏涅槃図
- ㉚ 木造聖観音菩薩立像
- ㉛ 木造不動明王立像
- ㉜ 木造毘沙門天立像
- ㉝ 木造薬師如来坐像
- ㉞ 木造毘沙門天立像
- ㉟ 四世高先和尚の墓石
- ㊱ 藤原為貞宝篋印塔
- ㊲ 種子十三仏(穴観音)
- ㊳ 鬼の釜
- ㊴ 厨子
- ㊵ 扁額
- ㊶ 佐野山古墳
- ㊷ 古川古松軒の墓
- ㊸ 増弁入定地
- ㊹ 義民埋葬地
- ㊺ 若水山古墳群
- ㊻ 日羽大塚古墳
- ㊼ 下村経塚
- ㊽ 美袋本陣跡
- ㊾ 角力取山古墳
- ㊿ 宿寺山古墳
- 1 赤坂龍塚古墳
- 2 道満塚古墳
- 3 一里塚跡
- 4 ケンギョウ田遺跡
- 5 幸山城跡
- 6 鬼ノ身城跡
- 7 伝備中国府跡
- 8 総社跡
- 9 峠1・2・3号墳(歴史広場)
- 10 経山城跡
- 11 三因古墳群
- 12 いぶき(正眼寺)
- 13 作原の棕の古木
- 14 草田八幡宮の社叢
- 15 滝山のカゴノキ
- 16 いぶき(八幡神社)
- 17 むくろじ(2本)
- 18 なぎ