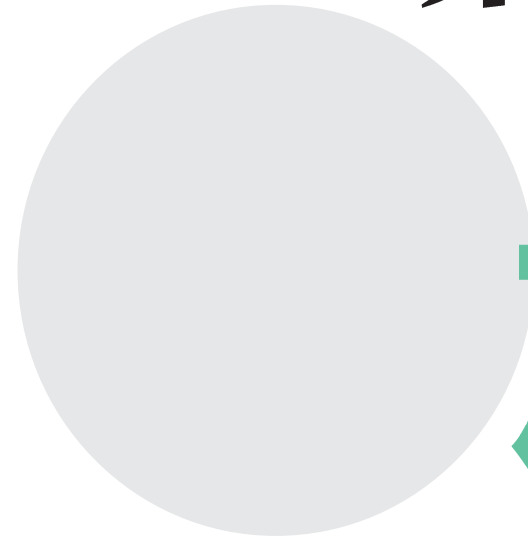




2007 教育要覽

第 2 章



施

設



1 学校施設



◆幼稚園（18園）

| 園名 | 校地面積 (m ²) | | | | 建物面積 (m ²) | | | | 教室数 | |
|--------|------------------------|--------|-------|--------|------------------------|-------|-----|--------|-----|-----|
| | 建物敷地 | 運動場 | その他 | 合計 | 鉄筋 | 鉄骨 | 木造 | 合計 | 保育室 | 遊戯室 |
| | 所在地 | | | | 地図 | | | | | |
| 総社幼稚園 | 1,025 | 1,157 | | 2,182 | 907 | 60 | | 967 | 6 | 1 |
| | 総社市総社二丁目17番15号 | | | | [MAP●P30①] | | | | | |
| 井尻野幼稚園 | 1,685 | 1,162 | 152 | 2,999 | | 695 | | 695 | 5 | 1 |
| | 総社市井尻野1778番地2 | | | | [MAP●P30②] | | | | | |
| 総社南幼稚園 | 912 | 1,591 | | 2,503 | 849 | 20 | | 869 | 6 | 1 |
| | 総社市中央三丁目9番101号 | | | | [MAP●P30③] | | | | | |
| 総社北幼稚園 | 1,357 | 1,176 | 159 | 2,692 | 598 | 24 | | 622 | 3 | 1 |
| | 総社市泉1番地192 | | | | [MAP●P30④] | | | | | |
| 常盤幼稚園 | 2,627 | 1,854 | | 4,481 | 1,608 | | | 1,608 | 8 | 1 |
| | 総社市真壁773番地1 | | | | [MAP●P30⑤] | | | | | |
| 三須幼稚園 | 810 | 2,005 | 419 | 3,234 | | 413 | | 413 | 3 | 1 |
| | 総社市上林303番地1 | | | | [MAP●P30⑥] | | | | | |
| 服部幼稚園 | 762 | 1,573 | | 2,335 | | 511 | | 511 | 3 | 1 |
| | 総社市窪木885番地5 | | | | [MAP●P30⑦] | | | | | |
| 阿曾幼稚園 | 1,086 | 998 | 170 | 2,254 | 434 | 24 | | 458 | 3 | 1 |
| | 総社市西阿曾141番地 | | | | [MAP●P30⑧] | | | | | |
| 池田幼稚園 | 567 | 1,321 | 150 | 2,038 | | 376 | | 376 | 2 | 1 |
| | 総社市見延1911番地 | | | | [MAP●P30⑨] | | | | | |
| 秦幼稚園 | 935 | 1,320 | 251 | 2,506 | | 513 | | 513 | 2 | 1 |
| | 総社市秦2987番地 | | | | [MAP●P30⑩] | | | | | |
| 神在幼稚園 | 667 | 1,398 | | 2,065 | | 476 | | 476 | 3 | 1 |
| | 総社市富原407番地1 | | | | [MAP●P30⑪] | | | | | |
| 久代幼稚園 | 1,127 | 2,073 | | 3,200 | | 692 | | 692 | 3 | 1 |
| | 総社市久代4584番地 | | | | [MAP●P30⑫] | | | | | |
| 山田幼稚園 | 840 | 1,230 | 67 | 2,137 | | 393 | | 393 | 2 | 1 |
| | 総社市山田205番地1 | | | | [MAP●P30⑬] | | | | | |
| 新本幼稚園 | 1,061 | 1,391 | 240 | 2,692 | | 427 | | 427 | 2 | 1 |
| | 総社市新本7274番地 | | | | [MAP●P30⑭] | | | | | |
| 昭和幼稚園 | 575 | 1,248 | | 1,823 | 391 | 36 | | 427 | 3 | 1 |
| | 総社市美袋245番地1 | | | | [MAP●P30⑮] | | | | | |
| 維新幼稚園 | 794 | 495 | | 1,289 | | 340 | 81 | 421 | 3 | 1 |
| | 総社市原2257番地1 | | | | [MAP●P30⑯] | | | | | |
| 山手幼稚園 | 691 | 508 | 1,910 | 3,109 | 637 | | | 637 | 3 | 1 |
| | 総社市岡谷627番地 | | | | [MAP●P30⑰] | | | | | |
| 清音幼稚園 | 1,697 | 717 | 362 | 2,776 | | | 799 | 799 | 4 | 1 |
| | 総社市清音軽部762番地 | | | | [MAP●P30⑱] | | | | | |
| 合計 | 19,218 | 23,217 | 3,880 | 46,315 | 5,424 | 5,000 | 880 | 11,304 | 64 | 18 |

◆小学校（15校）

| 校名 | 校地面積 (m ²) | | | | 建物面積 (m ²) | | | | 教室数 | |
|---------|-------------------------------|--------|-------|--------|------------------------|-----|----|-------|------|------|
| | 建物敷地 | 運動場 | その他 | 合計 | 鉄筋 | 鉄骨 | 木造 | 合計 | 普通教室 | 特別教室 |
| | 所在地 | | | | 地図 | | | | | |
| | 屋内運動場の構造と面積 (m ²) | | | | プール (m×m、補は補助プール) | | | | | |
| 総社小学校 | 8,372 | 8,755 | 1,001 | 18,128 | 5,224 | 243 | | 5,467 | 27 | 18 |
| | 鉄骨 1,022 | | | | 25×15 補11×9 | | | | | |
| | 総社市総社三丁目13番1号 | | | | [MAP●P30⑲] | | | | | |
| 総社中央小学校 | 5,702 | 14,282 | | 19,984 | 3,784 | 81 | | 3,865 | 15 | 10 |
| | 鉄骨 800 | | | | 25×14 補10×5 | | | | | |
| | 総社市門田959番地 | | | | [MAP●P30⑳] | | | | | |
| 総社北小学校 | 10,378 | 13,113 | | 23,491 | 4,194 | 100 | | 4,294 | 9 | 12 |
| | 蹴りカド 882 | | | | 25×12 補25×5 | | | | | |
| | 総社市泉2番地2 | | | | [MAP●P30㉑] | | | | | |
| 常盤小学校 | 8,213 | 8,426 | | 16,639 | 4,916 | 128 | | 5,044 | 22 | 7 |
| | 鉄骨 802 | | | | 25×13 補10×8 | | | | | |
| | 総社市三輪926番地 | | | | [MAP●P30㉒] | | | | | |
| 総社東小学校 | 10,100 | 10,785 | | 20,885 | 2,891 | 186 | | 3,077 | 11 | 9 |
| | 鉄骨 621 | | | | 25×13 | | | | | |
| | 総社市南溝手480番地 | | | | [MAP●P30㉓] | | | | | |
| 阿曾小学校 | 5,349 | 6,733 | | 12,082 | 2,431 | 75 | | 2,506 | 7 | 8 |
| | 鉄骨 901 | | | | 25×13 補10×8 | | | | | |
| | 総社市西阿曾207番地1 | | | | [MAP●P30㉔] | | | | | |
| 池田小学校 | 5,476 | 3,194 | 1,233 | 9,903 | 1,776 | 105 | | 1,881 | 6 | 7 |
| | 鉄骨 930 | | | | 25×9 補4×8 | | | | | |
| | 総社市見延699番地 | | | | [MAP●P30㉕] | | | | | |
| 秦小学校 | 3,534 | 5,398 | | 8,932 | 1,827 | 59 | | 1,886 | 8 | 6 |
| | 鉄骨 558 | | | | 25×11 補10×5 | | | | | |
| | 総社市秦2815番地2 | | | | [MAP●P30㉖] | | | | | |
| 神在小学校 | 4,051 | 5,732 | | 9,783 | 2,505 | 32 | | 2,537 | 8 | 9 |
| | 鉄骨 585 | | | | 25×12 補10×5 | | | | | |
| | 総社市富原422番地 | | | | [MAP●P30㉗] | | | | | |
| 総社西小学校 | 5,210 | 10,074 | 572 | 15,856 | 3,319 | 52 | | 3,371 | 10 | 15 |
| | 鉄骨 699 | | | | 25×12 補10×6 | | | | | |
| | 総社市久代4386番地2 | | | | [MAP●P30㉘] | | | | | |
| 新本小学校 | 3,260 | 5,526 | 368 | 9,154 | 1,996 | 27 | 23 | 2,046 | 7 | 6 |
| | 鉄骨 689 | | | | 25×11 補12.5×4 | | | | | |
| | 総社市新本7288番地 | | | | [MAP●P30㉙] | | | | | |
| 昭和小学校 | 5,222 | 6,476 | | 11,698 | 2,574 | 107 | | 2,681 | 8 | 7 |
| | 鉄骨 907 | | | | 25×13 補9.5×8 | | | | | |
| | 総社市美袋207番地 | | | | [MAP●P30㉚] | | | | | |
| 維新小学校 | 4,000 | 6,641 | | 10,641 | 2,097 | 7 | | 2,104 | 6 | 6 |
| | 鉄骨 873 | | | | 25×7 補6×4 | | | | | |
| | 総社市原2229番地1 | | | | [MAP●P30㉛] | | | | | |

次ページへつづく→

学校施設(2)

2 調理場と教育研修所

| 校名 | 校地面積 (㎡) | | | | 建物面積 (㎡) | | | | 教室数 | |
|-------|-----------------|---------|-------|---------|-------------------|-------|-----|--------|------|------|
| | 建物敷地 | 運動場 | その他 | 合計 | 鉄筋 | 鉄骨 | 木造 | 合計 | 普通教室 | 特別教室 |
| | 屋内運動場の構造と面積 (㎡) | | | | プール (m×m、補は補助プール) | | | | | |
| | 所在地 | | | | 地図 | | | | | |
| 山手小学校 | 9,378 | 10,225 | 4,235 | 23,838 | 2,968 | | 121 | 3,089 | 13 | 8 |
| | 鉄骨 894 | | | | 25×11 補15×5 | | | | | |
| | 総社市岡谷607番地2 | | | | [MAP●P3032] | | | | | |
| 清音小学校 | 9,790 | 7,818 | | 17,608 | 3,255 | 192 | 237 | 3,684 | 14 | 7 |
| | 鉄骨 1,303 | | | | 25×15 補12×10 | | | | | |
| | 総社市清音軽部666番地1 | | | | [MAP●P3033] | | | | | |
| 合計 | 98,035 | 123,178 | 7,409 | 228,622 | 45,757 | 1,394 | 381 | 47,532 | 171 | 135 |

◆中学校(4校)

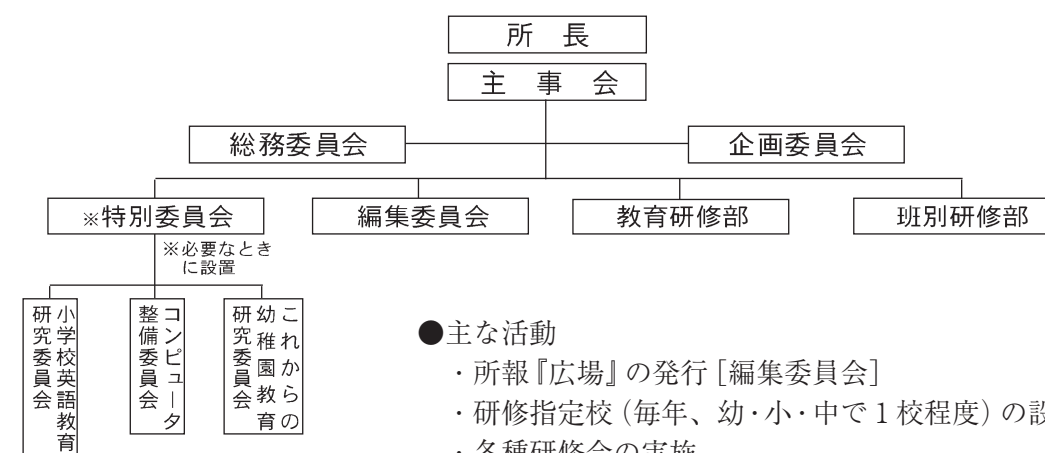
| 校名 | 校地面積 (㎡) | | | | 建物面積 (㎡) | | | | 教室数 | |
|--------|-------------------|--------|-------|--------|-------------------|-----|----|--------|------|------|
| | 建物敷地 | 運動場 | その他 | 合計 | 鉄筋 | 鉄骨 | 木造 | 合計 | 普通教室 | 特別教室 |
| | 屋内運動場の構造と延床面積 (㎡) | | | | プール (m×m、補は補助プール) | | | | | |
| | 所在地 | | | | 地図 | | | | | |
| 総社東中学校 | 11,039 | 11,233 | 4,043 | 26,315 | 5,762 | 150 | | 5,912 | 25 | 24 |
| | 蹴コカイト 1,627 | | | | | | | | | |
| | 総社市井手565番地 | | | | [MAP●P3034] | | | | | |
| 総社西中学校 | 8,980 | 12,682 | | 21,662 | 6,487 | 62 | | 6,549 | 23 | 21 |
| | 蹴コカイト 1,294 | | | | | | | | | |
| | 総社市駅前一丁目10番1号 | | | | [MAP●P3035] | | | | | |
| 総社中学校 | 9,219 | 8,848 | 310 | 18,377 | 3,909 | 60 | | 3,969 | 13 | 15 |
| | 蹴コカイト 1,495 | | | | 25×15 | | | | | |
| | 総社市秦540番地 | | | | [MAP●P3036] | | | | | |
| 昭和中学校 | 3,775 | 9,807 | | 13,582 | 2,120 | 555 | | 2,675 | 3 | 11 |
| | 蹴コカイト 1,253 | | | | 25×15 | | | | | |
| | 総社市美袋1636番地 | | | | [MAP●P3037] | | | | | |
| 合計 | 33,013 | 42,570 | 4,353 | 79,936 | 18,278 | 827 | | 19,105 | 64 | 71 |

◆調理場

| | 総社東学校給食共同調理場 | 総社西学校給食共同調理場 |
|------------|---|---|
| 外観 |  |  |
| 所在地 | 総社市総社1586-1 [MAP●P3038] | 総社市秦2730-1 [MAP●P3039] |
| 敷地面積 | 2,975㎡ | 2,032㎡ |
| 建物面積・構造 | | |
| 調理室棟 | 979㎡ (鉄骨造一部2階建) | 528㎡ (鉄骨造一部2階建) |
| ボイラー室 | 41㎡ (鉄骨ブロック造平屋) | 25㎡ (鉄骨ブロック造平屋) |
| 車庫 | 89㎡ (鉄骨ブロック造平屋) | 40㎡ (鉄骨ブロック造平屋) |
| 倉庫 | [車庫に含む] | 15㎡ (鉄骨造平屋) |
| 処理能力 | 5,500食 | 2,000食 |
| 対象校 | 小学校8校、中学校2校 ※総社・総社中央・総社北・常盤・総社東・阿曾・山手・清音の各小学校、総社東・総社西の各中学校に約4,930食 | 小学校7校、中学校2校 ※池田・秦・神在・総社西・新本・昭和・維新の各小学校、総社・昭和の各中学校に約1,500食 |
| 給食費(1食あたり) | 小学校238円、中学校275円 | 小学校238円、中学校275円 |
| 委託業務 | 輸送、ボイラー業務 [配送車3台] | 輸送、ボイラー業務 [配送車2台] |
| 職員数 | 所長、栄養士(県費)2人、調理員11人、臨時調理員11人、事務(嘱託)1人 | 所長、栄養士(県費)1人、調理員4人、臨時調理員5人、事務(嘱託)1人 |
| しゅん工 | 昭和55年3月20日 | 昭和58年3月25日 |

◆総社市教育研修所

総社市教育研修所は、県・市の教育行政の重点と研修所本来の目的を達成するため、自主的研修に努め教職員の資質の向上に資するための組織である。



●主な活動

- ・所報『広場』の発行 [編集委員会]
- ・研修指定校(毎年、幼・小・中で1校程度)の設定
- ・各種研修会の実施

3 社会教育施設



◆公民館・分館（6公民館、20分館）

| 施設名 | 所在地 | 構造 | 延面積 (㎡) | 建築年 |
|---------------------|---------------------------------|--------|---|-------|
| 中央公民館 [MAP●P30④] | 総社市中央三丁目1-102 | R C 2階 | 1,638.15 | 昭和48年 |
| | | |  | |
| 中央公民館総社分館 | 総社市総社二丁目18-18 | 木造平屋 | 389.22 | 昭和63年 |
| 中央公民館総社北分館 | 総社市小寺1281-1 | 木造平屋 | 225.70 | 平成2年 |
| 中央公民館浅尾分館 | 総社市門田956-1 | 木造平屋 | 233.00 | 平成3年 |
| 中央公民館常盤分館 | 総社市三輪821 | R C 2階 | 413.40 | 昭和56年 |
| 中央公民館池田分館 | 総社市見延638 | R C 2階 | 337.25 | 昭和52年 |
| 東公民館 [MAP●P30⑤] | 総社市南溝手477-7 ※約5,000㎡のグラウンドあり | R C 2階 | 419.12 | 昭和52年 |
| | | |  | |
| 東公民館三須分館 | 総社市上林303-1 | 鉄骨平屋 | 301.94 | 昭和62年 |
| 東公民館服部分館 | 総社市南溝手265-13 | 鉄骨平屋 | 300.58 | 昭和61年 |
| 東公民館阿曾分館 | 総社市西阿曾1234-5 | 鉄骨2階 | 354.00 | 昭和48年 |
| 西公民館 [MAP●P30⑥] | 総社市秦350 ※テニスコート4面保有 | R C 2階 | 623.06 | 昭和51年 |
| | | |  | |
| 西公民館秦分館 | 総社市秦3465-1 | 鉄骨平屋 | 213.17 | 昭和58年 |
| 西公民館神在分館 | 総社市富原903-1 | 鉄骨平屋 | 225.58 | 昭和58年 |
| 西公民館久代分館 | 総社市久代4416 | 鉄骨2階 | 211.39 | 昭和54年 |
| 西公民館山田分館 | 総社市山田203-2 | 鉄骨平屋 | 337.31 | 昭和57年 |
| 西公民館新本分館 | 総社市新本7743 | 鉄骨平屋 | 351.17 | 昭和59年 |

| 施設名 | 所在地 | 構造 | 延面積 (㎡) | 建築年 |
|---------------------|---|--------|---|-------|
| 昭和公民館 [MAP●P30③] | 総社市美袋1915-4 | R C 4階 | 824.65 | 昭和47年 |
| | | |  | |
| 昭和公民館日美分館 | 総社市美袋1915 ※平成12年9月から昭和出張所3階部分 | R C 3階 | 204.03 | 昭和37年 |
| 昭和公民館水内分館 | 総社市原2167-1 | R C平屋 | 200.00 | 昭和54年 |
| 昭和公民館下倉分館 | 総社市下倉1338-3 | 鉄骨平屋 | 171.92 | 平成元年 |
| 昭和公民館富山分館 | 総社市種井1856-1 ※空調に地熱を活用 | 木造平屋 | 147.40 | 平成14年 |
| 山手公民館 [MAP●P30④] | 総社市岡谷151-1 ※最大350人収容のホールあり | R C 3階 | 2,265.04 | 平成4年 |
| | | |  | |
| 山手公民館西郡分館 | 総社市西郡857-1 | 鉄骨平屋 | 223.44 | 昭和61年 |
| 山手公民館岡谷分館 | 総社市岡谷718-4 | 木造平屋 | 243.20 | 平成18年 |
| 山手公民館宿分館 | 総社市宿1272-1 | 鉄骨平屋 | 194.08 | 昭和54年 |
| 清音公民館 [MAP●P30⑤] | 総社市清音軽部684-1 ※別館（R C 2階、537.15㎡、昭和57年建）を含む | R C 2階 | 1,403.84 | 昭和49年 |
| | | |  | |

※ 構造・建築年については主たる建物のものを示す

※ 延面積には、自転車置場や倉庫等の面積を含む

社会教育施設(2)



◆図書館

| 図書館 | |
|---------|---|
| 所在地 | 総社市中央三丁目10-113 [MAP●P3046] |
| 敷地面積 | 2,949.07㎡ |
| 建物面積・構造 | 1946.84㎡ (鉄筋コンクリート造 3階建) 1階973.27㎡ 2階614.18㎡ 3階359.39㎡ |
| しゅん工 | 昭和57年 3月25日 |
| 諸施設 | <ul style="list-style-type: none"> ・視聴覚ライブラリー…視聴覚室 [78.15㎡、映写室・教材室を含む] ・1階…一般開架室、書庫、自動車文庫の書庫と車庫、えほんのもり ・2階…郷土資料室、事務室、視聴覚室 ・3階…展示室、展示ホール |



◆教育集会所

| | 中原会館 | 長良文化センター |
|---------|--|---|
| 外観 |  |  |
| 所在地 | 総社市中原1005-6 [MAP●P3048] | 総社市長良336 [MAP●P3049] |
| 敷地面積 | 1741.89㎡ | 923.00㎡ |
| 建物面積・構造 | 257.64㎡ (鉄骨造 2階建) | 266.24㎡ (鉄骨造 2階建) |
| しゅん工 | 昭和53年 3月25日 | 昭和54年 3月31日 |
| 諸施設 | グラウンド | |



※ 建物面積については主たる建物のみ

◆その他諸施設

| 勤労青少年ホーム(総合文化センター) | |
|--------------------|---------------------------|
| 所在地 | 総社市中央三丁目1-102 |
| 敷地面積 | 8,350.02㎡ [総合文化センターと同一敷地] |
| 建物面積・構造 | 722.00㎡ (鉄筋コンクリート造 2階建) |
| しゅん工 | 昭和47年 3月20日 |
| きよね夢てらす | |
| 所在地 | 総社市清音軽部666-6 [MAP●P3047] |
| 敷地面積 | 2,389.00㎡ |
| 建物面積・構造 | 783.76㎡ (木造 2階建) |
| しゅん工 | 平成15年 5月31日 |

※きよね夢てらす指定管理者=特定非営利活動法人きよね夢てらす

◆水辺の楽校

| | そうじゃ水辺の楽校 | きよね水辺の楽校 |
|---------|---|---|
| 外観 |  |  |
| 所在地 | 総社市富原・下原地内 [高梁川右岸側河川敷] [MAP●P3050] | 総社市清音上中島地内 [高梁川左岸側河川敷] [MAP●P3051] |
| 敷地面積 | 35ha (占用面積) | 6.5ha (占用面積) |
| 建物面積・構造 | | |
| 研修管理棟 | 59.62㎡ (軽量鉄骨造 2階建) | |
| 便所 | 3.45㎡ (簡易建物平屋) | 2.67㎡ (簡易建物平屋) |
| しゅん工 | 平成15年 3月31日 | 平成11年 6月20日 |
| 諸施設 | <ul style="list-style-type: none"> ・ワンド カヌーデッキや木橋がある入り江のような形状をしている ・カヌー水路 カヌーを楽しめる幅6~10m長さ約350mの水路 ・遊水路 長さ約150mの水深の浅い水路 ・芝生広場 約0.8haの広さをもつステージ付のものと、遊水路に隣接するものの2か所ある ・散策道 全長約5kmの道 ・研修管理棟 事務室やカヌー保管庫がある | <ul style="list-style-type: none"> ・せせらぎ水路 約100mのせせらぎ ・芝生広場 せせらぎ水路に隣接する場所に広がる |

※水辺の楽校指定管理者=サポートそうじゃ水辺の楽校

4 文化・芸術関係施設

| 総社市民会館（総合文化センター） | |
|------------------|--|
| 所在地 | 総社市中央三丁目1-102 [MAP●P3040] |
| 敷地面積 | 8,350.02㎡ [総合文化センター全体] |
| 建物面積・構造 | 3,735.51㎡ (鉄筋コンクリート造 3階、一部鉄骨) |
| しゅん工 | 昭和48年 4月20日 |
| 舞台規模 | 間口17.4m 奥行14.25m 高さ7.2m |
| 席数 | 固定総席数 1,018席 <ul style="list-style-type: none"> ┌ 1階 649席 [オーケストラピット73席、車いす6席] ├ 2階 353席 └ 親子席 16席 |
| 諸施設 | ・楽屋 115.3㎡ 第1楽屋14.2㎡ 第2楽屋25.8㎡ 第3楽屋29.1㎡ 第4楽屋46.2㎡ ・駐車場 駐車台数120台 |



| 埋蔵文化財学習の館 | |
|-----------|---|
| 所在地 | 総社市南溝手265-3 [MAP●P3059] |
| 敷地面積 | 6,500㎡ |
| 建物面積・構造 | 1,587.45㎡ (鉄骨造 2階建) 1階973.27㎡ 2階614.18㎡ |
| しゅん工 | 平成6年3月31日 [オープン 平成6年8月1日] |
| 諸施設 | ・1階…記録整理室、記録保管室、特別収蔵室、一般展示室 ・2階…開架展示室 |
| 設置目的 | ・発掘調査で出土した遺物等の保管・整理、活用を図る施設 ・出土した遺物の整理段階から収蔵・展示、歴史を学んでもらうための施設 |



| 鬼城山ビジターセンター | |
|-------------|-------------------------|
| 所在地 | 総社市黒尾1101-2 [MAP●P3060] |
| 敷地面積 | 1,026.90㎡ |
| 建物面積・構造 | 345.95㎡ (鉄骨造平屋) |
| しゅん工 | 平成17年 3月31日 |
| 諸施設 | 休憩室、講義室、展示室 |
| 設置目的 | 鬼城山(鬼ノ城)の総合案内を行うための施設 |



5 体育施設

| スポーツセンター | |
|----------|--|
| 所在地 | 総社市三輪1300 [MAP●P3062] |
| 敷地面積 | 85,376.15㎡ |
| 施設の構成 | 体育館 (メインアリーナ・サブアリーナ) 多目的広場 野球場 テニスコート プール |



▶ スポーツセンターの諸施設

| ★体育館 (メインアリーナ・サブアリーナ) | |
|-----------------------|--|
| 建物面積・構造 | メインアリーナ 8,307.91㎡ (鉄筋コンクリート造 3階、一部鉄骨) サブアリーナ 1,927.44㎡ (鉄筋コンクリート造 2階、一部鉄骨) |
| しゅん工 | メインアリーナ 平成14年9月 サブアリーナ 昭和49年6月→平成14年9月リニューアル |
| 諸施設 | ・メインアリーナ 競技場面積 45m×57m 2,565㎡ 競技施設 卓球 15面 バスケットボール 3面 バレーボール 3面 バドミントン 15面 ハンドボール 2面 ・サブアリーナ 競技場面積 1,026.38㎡ 競技施設 バスケットボール 運用2面 バレーボール 運用2面 バドミントン 6面 |
| ★多目的広場 | |
| 敷地面積 | 90m×75m |
| しゅん工 | 平成14年9月 |
| ★野球場 | |
| 規模 | センター119m 両翼90m 夜間照明付 内野固定座席870席 |
| しゅん工 | 昭和46年2月→平成16年リニューアル |
| ★テニスコート | |
| 規模 | 4面 砂入り人工芝コート 夜間照明付 |
| しゅん工 | 昭和46年2月→平成7年リニューアル |
| ★プール | |
| 規模 | 一般用…50m 7コース 幼児用…ひょうたん形 |
| しゅん工 | 昭和47年3月 |

体育施設(2)



| 武道館 | |
|---------|--|
| 所在地 | 総社市真壁423-1 [MAP●P3053] |
| 敷地面積 | 7,626㎡ |
| 建物面積・構造 | 武道館…1,186.05㎡ (鉄筋コンクリート造 2階、一部鉄骨) 弓道場…265.6㎡ (鉄骨造平屋、一部木造) |
| しゅん工 | 平成元年 5月 |
| 競技種目 | 武道館…柔道 空手道 合気道 剣道 居合道 少林寺拳法 太極拳 弓道場…和弓 6人立 |



| 総社北公園陸上競技場 | |
|------------|--|
| 所在地 | 総社市福井1200 [MAP●P3054] |
| 敷地面積 | 約82,000㎡ |
| 建物面積・構造 | 管理棟及び運動用具倉庫…1,186.05㎡ (鉄筋コンクリート造平屋) |
| しゅん工 | 平成7年 9月 |
| 諸施設 | <ul style="list-style-type: none"> 陸上競技場…第3種公認 400m 8レーン 全天候舗装 テニスコート…6面 砂入り人工芝コート 夜間照明付 駐車場…収容台数310台 |



※ テニスコートは平成6年5月12日仮オープン

| 山手スポーツ広場 | |
|----------|---|
| 所在地 | 総社市宿1778-1 [MAP●P3055] |
| 敷地面積 | 約30,716㎡ |
| 建物面積・構造 | 管理棟及び運動用具倉庫…1,186.05㎡ (鉄筋コンクリート造 2階屋) |
| しゅん工 | 平成11年 9月 |
| 諸施設 | <ul style="list-style-type: none"> 多目的広場…100m×100m 夜間照明付 テニスコート…3面 砂入り人工芝コート 夜間照明付 駐車場…収容台数68台 |



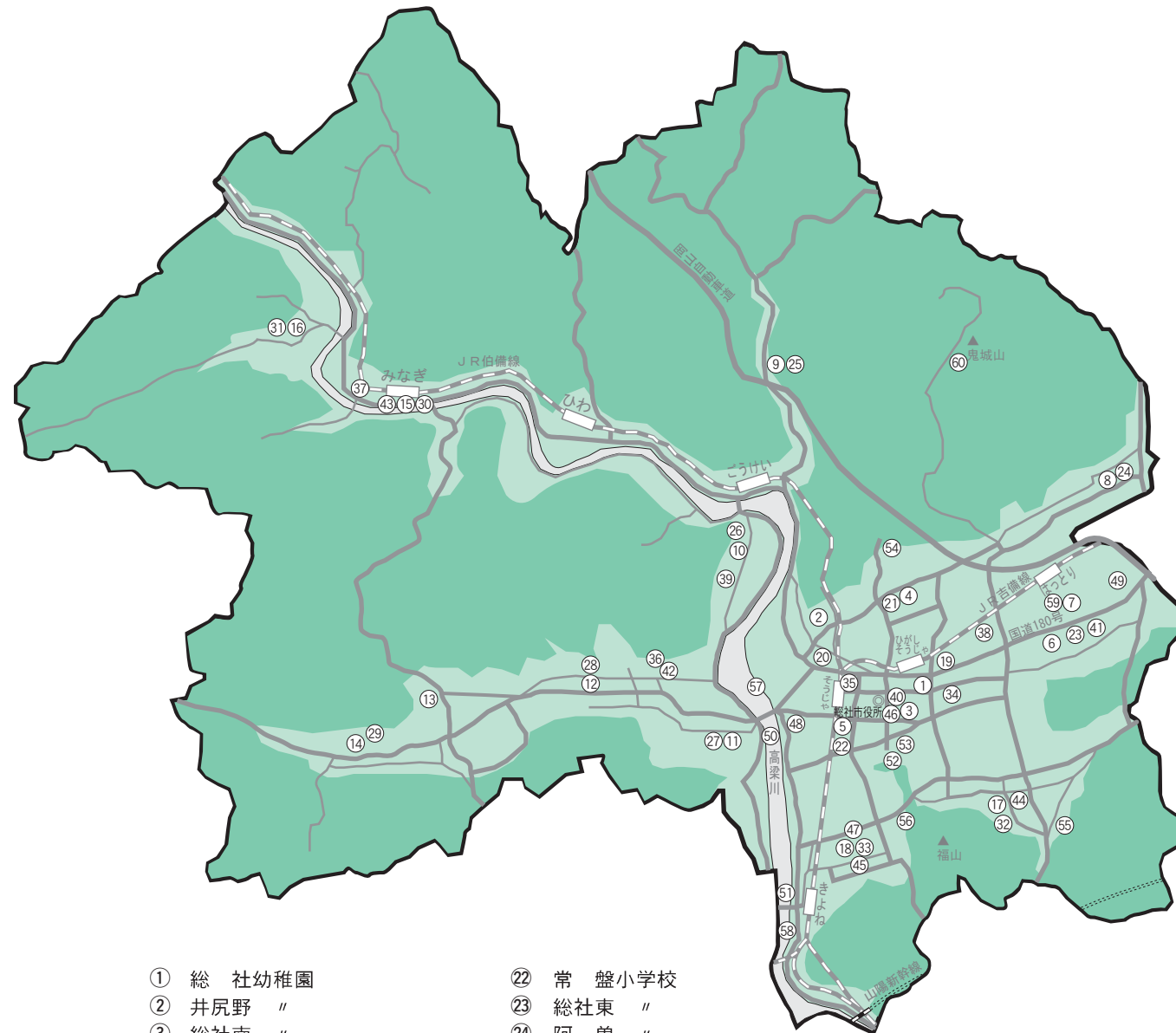
| 清音ふるさとふれあい広場 | |
|--------------|---|
| 所在地 | 総社市清音三因1017-4 [MAP●P3056] |
| 敷地面積 | 約103,720㎡ |
| 建物面積・構造 | 管理棟及び運動用具倉庫…1,186.05㎡ (鉄筋コンクリート造 2階屋) |
| しゅん工 | 平成7年 9月 |
| 諸施設 | <ul style="list-style-type: none"> 多目的広場…130m×90m 夜間照明付 テニスコート…4面 砂入り人工芝コート 夜間照明付 グラウンドゴルフ…公認コース ペタンク場 ミニゴルフ場 駐車場…収容台数100台 その他…野外炊事場 |



高梁川河川敷グラウンド

| | 高梁川河川敷グラウンド | 清音河川敷グラウンド |
|------|---|--|
| 外 観 | | |
| 所在地 | 総社市真壁・井尻野地内 [高梁川左岸側河川敷] [MAP●P3057] | 総社市清音上中島地内 [高梁川左岸側河川敷] [MAP●P3058] |
| 敷地面積 | 7.6 ha (占用面積) | 4 ha (占用面積) |
| しゅん工 | 平成15年 3月31日 | 平成8年 3月20日 |
| 用途 | 多目的利用、野球、サッカー | 多目的利用、野球、サッカー |

教育施設所在位置図



- | | | | | | | | | | | | | | | | | | | | | | | | | | | | | | | | | | | | | | | | | | | | | | | | | | | | | | | | | | | | |
|---------|---------|---------|---------|--------|--------|--------|--------|--------|-------|--------|--------|--------|--------|--------|--------|--------|--------|---------|----------|---------|---------|---------|--------|--------|-------|--------|---------|--------|--------|--------|--------|--------|----------|---------|--------|--------|----------------|---------|-------------------|--------|-------|---------|--------|--------|-------|-----------|--------|------------|-------------|------------|------------|-------|--------------|------------|----------------|---------------|--------------|-------------|---------------|
| ① 総社幼稚園 | ② 井尻野 " | ③ 総社南 " | ④ 総社北 " | ⑤ 常盤 " | ⑥ 三須 " | ⑦ 服部 " | ⑧ 阿曾 " | ⑨ 池田 " | ⑩ 秦 " | ⑪ 神在 " | ⑫ 久代 " | ⑬ 山田 " | ⑭ 新本 " | ⑮ 昭和 " | ⑯ 維新 " | ⑰ 山手 " | ⑱ 清音 " | ⑲ 総社小学校 | ⑳ 総社中央 " | ㉑ 総社北 " | ㉒ 常盤小学校 | ㉓ 総社東 " | ㉔ 阿曾 " | ㉕ 池田 " | ㉖ 秦 " | ㉗ 神在 " | ㉘ 総社西 " | ㉙ 新本 " | ㉚ 昭和 " | ㉛ 維新 " | ㉜ 山手 " | ㉝ 清音 " | ㉞ 総社東中学校 | ㉟ 総社西 " | ㊱ 総社 " | ㊲ 昭和 " | ㊳ 総社東学校給食共同調理場 | ㊴ 総社西 " | ㊵ 総合文化センター(中央公民館) | ㊶ 東公民館 | ㊷ 西 " | ㊸ 昭和公民館 | ㊹ 山手 " | ㊺ 清音 " | ㊻ 図書館 | ㊼ きよね夢てらす | ㊽ 中原会館 | ㊾ 長良文化センター | ㊿ そうじゃ水辺の楽校 | ㊽ きよね水辺の楽校 | ㊾ スポーツセンター | ㊿ 武道館 | ㊽ 総社北公園陸上競技場 | ㊾ 山手スポーツ広場 | ㊿ 清音ふるさとふれあい広場 | ㊽ 高梁川河川敷グラウンド | ㊾ 清音河川敷グラウンド | ㊿ 埋蔵文化財学習の館 | ㊽ 鬼城山ビジターセンター |
|---------|---------|---------|---------|--------|--------|--------|--------|--------|-------|--------|--------|--------|--------|--------|--------|--------|--------|---------|----------|---------|---------|---------|--------|--------|-------|--------|---------|--------|--------|--------|--------|--------|----------|---------|--------|--------|----------------|---------|-------------------|--------|-------|---------|--------|--------|-------|-----------|--------|------------|-------------|------------|------------|-------|--------------|------------|----------------|---------------|--------------|-------------|---------------|