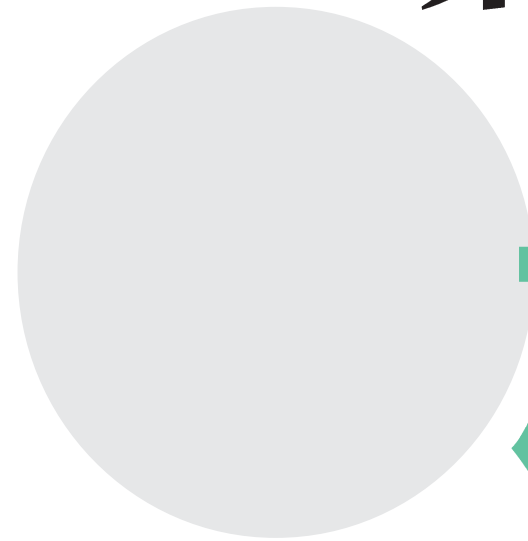




2012 教育要覽

# 第 2 章



# 施

# 設



## 1 学校施設(1)



## ◆幼稚園(18園)

園名	校地面積(m <sup>2</sup> )				建物面積(m <sup>2</sup> )				教室数	
	建物敷地	運動場	その他	合計	鉄筋	鉄骨	木造	合計	保育室	遊戯室
	所在地				地図					
総社幼稚園	1,025	1,157		2,182	907	60		967	6	1
	総社市総社二丁目17番15号				[MAP●P30①]					
井尻野幼稚園	1,685	1,162	152	2,999		695		695	5	1
	総社市井尻野1778番地2				[MAP●P30②]					
総社南幼稚園	912	1,591		2,503	849	20		869	6	1
	総社市中央三丁目9番101号				[MAP●P30③]					
総社北幼稚園	1,357	1,176	159	2,692	598	24		622	3	1
	総社市泉1番地192				[MAP●P30④]					
常盤幼稚園	2,966	2,146		5,112	1,816	9		1,825	9	1
	総社市真壁773番地1				[MAP●P30⑤]					
三須幼稚園	810	2,005	427	3,242		413		413	3	1
	総社市上林303番地1				[MAP●P30⑥]					
服部幼稚園	762	1,591		2,353		511		511	3	1
	総社市窪木885番地5				[MAP●P30⑦]					
阿曾幼稚園	1,086	998	170	2,254	434	24		458	3	1
	総社市西阿曾141番地				[MAP●P30⑧]					
池田幼稚園	567	1,321	150	2,038		376		376	2	1
	総社市見延640番地				[MAP●P30⑨]					
秦幼稚園	935	1,320	251	2,506		513		513	3	1
	総社市秦2987番地				[MAP●P30⑩]					
神在幼稚園	667	1,398		2,065		476		476	3	1
	総社市富原407番地1				[MAP●P30⑪]					
久代幼稚園	1,127	2,073		3,200		692		692	3	1
	総社市久代4584番地				[MAP●P30⑫]					
山田幼稚園	840	1,230	67	2,137		393		393	2	1
	総社市山田205番地1				[MAP●P30⑬]					
新本幼稚園	1,061	1,391		2,452		427		427	2	1
	総社市新本7274番地				[MAP●P30⑭]					
昭和幼稚園	575	1,248		1,823	391	36		427	3	1
	総社市美袋245番地1				[MAP●P30⑮]					
維新幼稚園	794	495		1,289		340	81	421	2	1
	総社市原2257番地1				[MAP●P30⑯]					
山手幼稚園	691	508	1,910	3,109	637			637	4	1
	総社市岡谷627番地				[MAP●P30⑰]					
清音幼稚園	1,691	717	362	2,770			828	828	6	1
	総社市清音軽部762番地				[MAP●P30⑱]					
合計	19,551	23,527	3,648	46,726	5,632	5,009	909	11,550	68	18

## ◆小学校(15校)

校名	校地面積(m <sup>2</sup> )				建物面積(m <sup>2</sup> )				教室数	
	建物敷地	運動場	その他	合計	鉄筋	鉄骨	木造	合計	普通教室	特別教室
	所在地				地図					
	屋内運動場の構造と面積(m <sup>2</sup> )				プール(m×m、補は補助プール)					
総社小学校	8,372	8,755	1,001	18,128	5,224	285		5,509	28	11
	鉄骨 1,022				25×15 補11×9					
	総社市総社三丁目13番1号				[MAP●P30⑲]					
総社中央小学校	5,702	14,282		19,984	3,784	81		3,865	16	10
	鉄骨 800				25×14 補10×5					
	総社市門田959番地				[MAP●P30⑳]					
総社北小学校	10,378	13,113		23,491	4,194	100		4,294	14	8
	蹴りカド 882				25×12 補25×5					
	総社市泉2番地2				[MAP●P30㉑]					
常盤小学校	7,582	8,426		16,008	5,456	241		5,697	29	8
	鉄骨 801				25×13 補10×8					
	総社市三輪926番地				[MAP●P30㉒]					
総社東小学校	10,100	10,785		20,885	2,891	186		3,077	14	8
	鉄骨 621				25×13					
	総社市南溝手480番地				[MAP●P30㉓]					
阿曾小学校	5,349	6,733		12,082	2,431	75		2,506	7	10
	鉄骨 901				25×13 補10×8					
	総社市西阿曾207番地1				[MAP●P30㉔]					
池田小学校	5,476	3,194	1,233	9,903	1,776	105		1,881	6	7
	鉄骨 930				25×9 補8×4					
	総社市見延699番地				[MAP●P30㉕]					
秦小学校	3,534	5,398		8,932	1,827	59		1,886	7	6
	鉄骨 558				25×11 補10×5					
	総社市秦2815番地2				[MAP●P30㉖]					
神在小学校	4,051	5,732		9,783	2,505	32		2,537	8	10
	鉄骨 585				25×12 補10×5					
	総社市富原422番地				[MAP●P30㉗]					
総社西小学校	5,210	10,074	572	15,856	3,319	52		3,371	9	12
	鉄骨 699				25×12 補10×6					
	総社市久代4386番地2				[MAP●P30㉘]					
新本小学校	3,260	5,526	368	9,154	1,996	27	23	2,046	8	6
	鉄骨 689				25×11 補12.5×4					
	総社市新本7288番地				[MAP●P30㉙]					
昭和小学校	5,222	6,476		11,698	2,574	107		2,681	7	8
	鉄骨 907				25×13 補8.7×8.7					
	総社市美袋207番地				[MAP●P30㉚]					
維新小学校	4,000	6,641		10,641	2,097	7		2,104	5	7
	鉄骨 873				25×7 補6×4					
	総社市原2229番地1				[MAP●P30㉛]					

次ページへつづく→

## 学校施設(2)


## 2 調理場と教育研修所

校名	校地面積 (㎡)				建物面積 (㎡)				教室数	
	建物敷地	運動場	その他	合計	鉄筋	鉄骨	木造	合計	普通教室	特別教室
	屋内運動場の構造と面積 (㎡)				プール (m×m、補は補助プール)					
	所在地				地図					
山手小学校	9,378	10,225	4,235	23,838	2,968		121	3,089	14	7
	鉄骨 894				25×11 補15×5					
	総社市岡谷607番地2				[MAP●P3032]					
清音小学校	9,790	7,818		17,608	3,250	250	237	3,737	15	9
	鉄骨 1,303				25×15 補12×10					
	総社市清音軽部666番地1				[MAP●P3033]					
合計	97,404	123,178	7,409	227,991	46,292	1,607	381	48,280	187	127

### ◆中学校(4校)

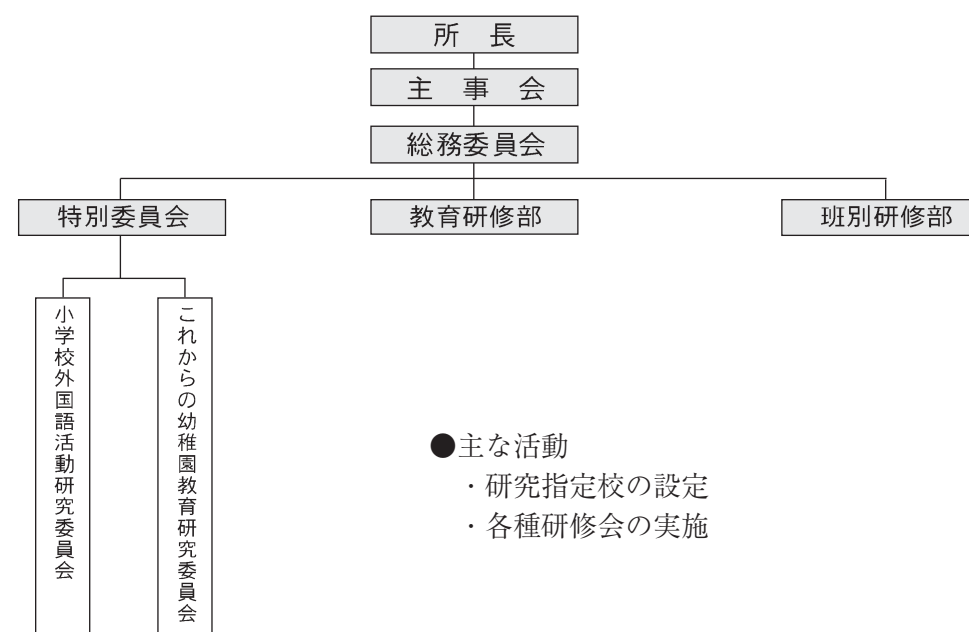
校名	校地面積 (㎡)				建物面積 (㎡)				教室数	
	建物敷地	運動場	その他	合計	鉄筋	鉄骨	木造	合計	普通教室	特別教室
	屋内運動場の構造と延床面積 (㎡)				プール (m×m、補は補助プール)					
	所在地				地図					
総社東中学校	11,039	11,233	4,043	26,315	5,762	150		5,912	30	21
	蹴コンクリート 1,627									
	総社市井手565番地				[MAP●P3034]					
総社西中学校	8,980	12,682		21,662	6,504	62		6,566	24	19
	蹴コンクリート 1,294									
	総社市駅前一丁目10番1号				[MAP●P3035]					
総社中学校	9,219	12,370	310	21,899	3,898	60		3,958	11	16
	蹴コンクリート 1,495				25×15					
	総社市秦540番地				[MAP●P3036]					
昭和中学校	3,775	9,807		13,582	2,162	384		2,546	4	10
	蹴コンクリート 1,253				25×15					
	総社市美袋1636番地				[MAP●P3037]					
合計	33,013	46,092	4,353	83,458	18,326	656		18,982	69	66

### ◆調理場

	総社東学校給食共同調理場	総社西学校給食共同調理場
外観		
所在地	総社市総社1586-1 [MAP●P3038]	総社市秦2730-1 [MAP●P3039]
敷地面積	2,975㎡	2,032㎡
建物面積・構造		
調理室棟	979㎡ (鉄骨造一部2階建)	528㎡ (鉄骨造一部2階建)
ボイラー室	41㎡ (鉄骨ブロック造平屋)	25㎡ (鉄骨ブロック造平屋)
車庫	89㎡ (鉄骨ブロック造平屋)	40㎡ (鉄骨ブロック造平屋)
倉庫	[車庫に含む]	15㎡ (鉄骨造平屋)
処理能力	5,500食	2,000食
対象校	小学校8校、中学校2校 ※総社・総社中央・総社北・常盤・総社東・阿曾・山手・清音の各小学校、総社東・総社西の各中学校に約5,000食	小学校7校、中学校2校 ※池田・秦・神在・総社西・新本・昭和・維新の各小学校、総社・昭和の各中学校に約1,300食
給食費(1食あたり)	小学校260円、中学校300円	小学校260円、中学校300円
委託業務	輸送、ボイラー業務 [配送車3台]	輸送、ボイラー業務 [配送車2台]
職員数	所長、栄養教諭(県費)1人、栄養士(県費)1人、調理員7人、臨時調理員19人、事務(嘱託)1人	所長、栄養士(県費)1人、調理員4人、臨時調理員7人、事務(嘱託)1人
しゅん工	昭和55年3月20日	昭和58年3月25日

### ◆総社市教育研修所

総社市教育研修所は、県・市の教育行政の重点と教育研修所本来の目的を達成するため、自主的研修に努め教職員の資質の向上に資するための組織である。



#### ●主な活動

- ・研究指定校の設定
- ・各種研修会の実施

## 3 社会教育施設(1)



## ◆公民館・分館(6公民館、20分館)

施設名	所在地	構造	延面積(m <sup>2</sup> )	建築年
中央公民館 [MAP●P3040]	総社市中央三丁目1-102	R C 2階	1,638.15	昭和48年
中央公民館総社分館	総社市総社二丁目18-18	木造平屋	366.61	昭和63年
中央公民館総社北分館	総社市小寺1281-1	木造平屋	225.70	平成2年
中央公民館浅尾分館	総社市門田956-1	木造平屋	233.00	平成3年
中央公民館常盤分館	総社市三輪821	R C 2階	413.40	昭和56年
中央公民館池田分館	総社市見延638	R C 2階	337.25	昭和52年
東公民館 [MAP●P3041]	総社市南溝手477-7 ※約5,000m <sup>2</sup> のグラウンドあり	R C 2階	419.12	昭和52年
東公民館三須分館	総社市上林303-1	鉄骨平屋	301.94	昭和62年
東公民館服部分館	総社市南溝手265-13	鉄骨平屋	300.58	昭和61年
東公民館阿曾分館	総社市西阿曾188-1	鉄骨平屋	424.33	平成22年
西公民館 [MAP●P3042]	総社市秦350	R C 2階	623.06	昭和51年
西公民館秦分館	総社市秦3465-1	鉄骨平屋	213.17	昭和58年
西公民館神在分館	総社市富原903-1	鉄骨平屋	225.58	昭和58年
西公民館久代分館	総社市久代4416	鉄骨2階	211.39	昭和54年
西公民館山田分館	総社市山田203-2	鉄骨平屋	337.31	昭和57年
西公民館新本分館	総社市新本7743	鉄骨平屋	351.17	昭和59年

施設名	所在地	構造	延面積(m <sup>2</sup> )	建築年
昭和公民館 [MAP●P3043]	総社市美袋1915-4	R C 4階	824.65	昭和47年
昭和公民館日美分館	総社市美袋1915 ※平成12年9月から昭和出張所3階部分	R C 3階	204.03	昭和37年
昭和公民館水内分館	総社市原2167-1	R C 平屋	200.00	昭和54年
昭和公民館下倉分館	総社市下倉1338-3	鉄骨平屋	171.92	平成元年
昭和公民館富山分館	総社市種井1856-1 ※空調に地熱を活用	木造平屋	147.40	平成14年
山手公民館 [MAP●P3044]	総社市岡谷151-1 ※最大350人収容のホールあり	R C 3階	2,265.04	平成4年
山手公民館西郡分館	総社市西郡857-1	鉄骨平屋	223.44	昭和61年
山手公民館岡谷分館	総社市岡谷718-4	木造平屋	243.20	平成18年
山手公民館宿分館	総社市宿1272-1	鉄骨平屋	194.08	昭和54年
清音公民館 [MAP●P3045]	総社市清音軽部684-1 ※別館(R C 2階、537.15m <sup>2</sup> 、昭和57年建) を含む、増築部分鉄骨3階	R C 3階	1,743.41	昭和59年

※ 構造・建築年については主たる建物のみを示す

※ 延面積には、自転車置場や倉庫等の面積を含む



## 社会教育施設(2)



### ◆図書館

図書館	
所在地	総社市中央三丁目10-113 [MAP●P3046]
敷地面積	2,949.07㎡
建物面積・構造	1946.84㎡ (鉄筋コンクリート造 3階建) 1階973.27㎡ 2階614.18㎡ 3階359.39㎡
しゅん工	昭和57年 3月25日
諸施設	<ul style="list-style-type: none"> <li>・視聴覚ライブラリー…視聴覚室 [78.15㎡、映写室・教材室を含む]</li> <li>・1階…一般開架室、書庫、自動車文庫の書庫と車庫、えほんのもり</li> <li>・2階…郷土資料室、事務室、視聴覚室、学習室、会議室</li> <li>・3階…展示室、展示ホール</li> </ul>



### ◆教育集会所

	中原会館	長良文化センター
外観		
所在地	総社市中原1005-6 [MAP●P3048]	総社市長良336 [MAP●P3049]
敷地面積	1741.89㎡	923.00㎡
建物面積・構造	257.64㎡ (鉄骨造 2階建)	266.24㎡ (鉄骨造 2階建)
しゅん工	昭和53年 3月25日	昭和54年 3月31日
諸施設	グラウンド	



※ 建物面積については主たる建物のみ

### ◆その他諸施設

勤労青少年ホーム(総合文化センター)	
所在地	総社市中央三丁目1-102
敷地面積	8,350.02㎡ [総合文化センターと同一敷地]
建物面積・構造	722.47㎡ (鉄筋コンクリート造 2階建)
しゅん工	昭和47年 3月20日
きよね夢てらす	
所在地	総社市清音軽部666-6 [MAP●P3047]
敷地面積	2,389.00㎡
建物面積・構造	783.76㎡ (木造 2階建)
しゅん工	平成15年 5月31日

※きよね夢てらす指定管理者=特定非営利活動法人きよね夢てらす

### ◆水辺の楽校

	そうじゃ水辺の楽校	きよね水辺の楽校
外観		
所在地	総社市富原・下原地内 [高梁川右岸側河川敷] [MAP●P3050]	総社市清音上中島地内 [高梁川左岸側河川敷] [MAP●P3051]
敷地面積	35ha (占用面積)	6.5ha (占用面積)
建物面積・構造		
研修管理棟	59.62㎡ (軽量鉄骨造 2階建)	
便所	3.45㎡ (簡易建物平屋)	2.67㎡ (簡易建物平屋)
しゅん工	平成15年 3月31日	平成11年 6月20日
諸施設	<ul style="list-style-type: none"> <li>・ワンド カヌーデッキや木橋がある入り江のような形状をしている</li> <li>・カヌー水路 カヌーを楽しめる幅6~10m長さ約350mの水路</li> <li>・遊水路 長さ約150mの水深の浅い水路</li> <li>・芝生広場 約0.8haの広さをもつステージ付のものと、遊水路に隣接するものの2か所ある</li> <li>・散策道 全長約5kmの道</li> <li>・研修管理棟 事務室やカヌー保管庫がある</li> </ul>	<ul style="list-style-type: none"> <li>・せせらぎ水路 約100mのせせらぎ</li> <li>・芝生広場 せせらぎ水路に隣接する場所に広がる</li> </ul>

※水辺の楽校指定管理者=サポートそうじゃ水辺の楽校



## 4 文化・芸術関係施設

総社市民会館（総合文化センター）	
所在地	総社市中央三丁目1-102 [MAP●P3040]
敷地面積	8,350.02㎡ [総合文化センター全体]
建物面積・構造	3,735.51㎡ (鉄筋コンクリート造 3階、一部鉄骨)
しゅん工	昭和48年 4月20日
舞台規模	間口17.4m 奥行14.25m 高さ7.2m
席数	固定総席数 1,018席 <ul style="list-style-type: none"> <li>┌ 1階 649席 [オーケストラピット73席、車いす6席]</li> <li>├ 2階 353席</li> <li>└ 親子席 16席</li> </ul>
諸施設	・楽屋 115.3㎡ 第1楽屋14.2㎡ 第2楽屋25.8㎡ 第3楽屋29.1㎡ 第4楽屋46.2㎡ ・駐車場 駐車台数120台



埋蔵文化財学習の館	
所在地	総社市南溝手265-3 [MAP●P3059]
敷地面積	2,848㎡
建物面積・構造	1,354.77㎡ (鉄骨造 2階建) 1階673.45㎡ 2階681.32㎡
しゅん工	平成6年3月31日 [オープン 平成6年8月1日]
諸施設	・1階…記録整理室、記録保管室、特別収蔵室、一般展示室 ・2階…開架展示室
設置目的	・発掘調査で出土した遺物等の保管・整理、活用を図る施設 ・出土した遺物の整理段階から収蔵・展示をとおして、歴史を学んでもらうための施設



鬼城山ビジターセンター	
所在地	総社市黒尾1101-2 [MAP●P3060]
敷地面積	508㎡
建物面積・構造	345.95㎡ (鉄筋コンクリート 一部木造平屋)
しゅん工	平成17年 3月31日 [オープン 平成17年8月4日]
諸施設	休憩室、講義室、展示室
設置目的	鬼城山(鬼ノ城)の総合案内を行うための施設



## 5 体育施設(1)

スポーツセンター	
所在地	総社市三輪1300 [MAP●P3052]
敷地面積	85,376.15㎡
施設の構成	体育館 (メインアリーナ・サブアリーナ) 多目的広場 野球場 テニスコート プール



## ▼スポーツセンターの諸施設

★体育館 (メインアリーナ・サブアリーナ)	
建物面積・構造	メインアリーナ 8,307.91㎡ (鉄筋コンクリート造 3階、一部鉄骨) サブアリーナ 1,927.44㎡ (鉄筋コンクリート造 2階、一部鉄骨)
しゅん工	メインアリーナ 平成14年9月 サブアリーナ 昭和49年6月→平成14年9月リニューアル
諸施設	・メインアリーナ 競技場面積 45m×57m 2,565㎡ 競技施設 卓球 15面 バスケットボール 3面 バレーボール 3面 バドミントン 15面 ハンドボール 2面 ・サブアリーナ 競技場面積 1,026.38㎡ 競技施設 バスケットボール 運用2面 バレーボール 運用2面 バドミントン 6面
★多目的広場	
敷地面積	90m×75m
しゅん工	平成14年9月
★野球場	
規模	センター119m 両翼90m 夜間照明付 内野固定座席870席
しゅん工	昭和46年2月→平成16年リニューアル
★テニスコート	
規模	4面 砂入り人工芝コート 夜間照明付
しゅん工	昭和46年2月→平成7年リニューアル
★プール	
規模	一般用…50m 7コース 幼児用…ひょうたん形
しゅん工	昭和47年3月

※指定管理者=コナミスポーツ&amp;ライフ・日本管財グループ

# 体育施設(2)



武道館	
所在地	総社市真壁423-1 [MAP●P3053]
敷地面積	7,626㎡
建物面積・構造	武道館…1,186.05㎡ (鉄筋コンクリート造 2階、一部鉄骨) 弓道場…265.6㎡ (鉄骨造平屋、一部木造)
しゅん工	平成元年 5月
競技種目	武道館…柔道 空手道 合気道 剣道 居合道 少林寺拳法 太極拳 弓道場…和弓 6人立



※指定管理者=コナミスポーツ&ライフ・日本管財グループ

総社北公園陸上競技場	
所在地	総社市福井1200 [MAP●P3054]
敷地面積	約82,000㎡
建物面積・構造	管理棟及び運動用具倉庫…1,186.05㎡ (鉄筋コンクリート造平屋)
しゅん工	平成7年 9月
諸施設	・陸上競技場…第3種公認 400m 8レーン 全天候舗装 ・テニスコート…6面 砂入り人工芝コート 夜間照明付 ・駐車場…収容台数310台



※テニスコートは平成6年5月12日仮オープン  
※指定管理者=コナミスポーツ&ライフ・日本管財グループ

山手スポーツ広場	
所在地	総社市宿1778-1 [MAP●P3055]
敷地面積	約30,716㎡
建物面積・構造	管理棟及び運動用具倉庫…1,186.05㎡ (鉄筋コンクリート造 2階屋)
しゅん工	平成11年 9月
諸施設	・多目的広場…100m×100m 夜間照明付 ・テニスコート…3面 砂入り人工芝コート 夜間照明付 ・駐車場…収容台数68台



※指定管理者=コナミスポーツ&ライフ・日本管財グループ

清音ふるさとふれあい広場	
所在地	総社市清音三因1017-4 [MAP●P3056]
敷地面積	約103,720㎡
建物面積・構造	管理棟及び運動用具倉庫…1,186.05㎡ (鉄筋コンクリート造 2階屋)
しゅん工	平成7年 9月
諸施設	・多目的広場…130m×90m 夜間照明付 ・テニスコート…4面 砂入り人工芝コート 夜間照明付 ・グラウンドゴルフ…公認コース ・ペタンク場 ・ミニゴルフ場 ・駐車場…収容台数100台 ・その他…野外炊事場



※指定管理者=NPO法人きよね夢てらす

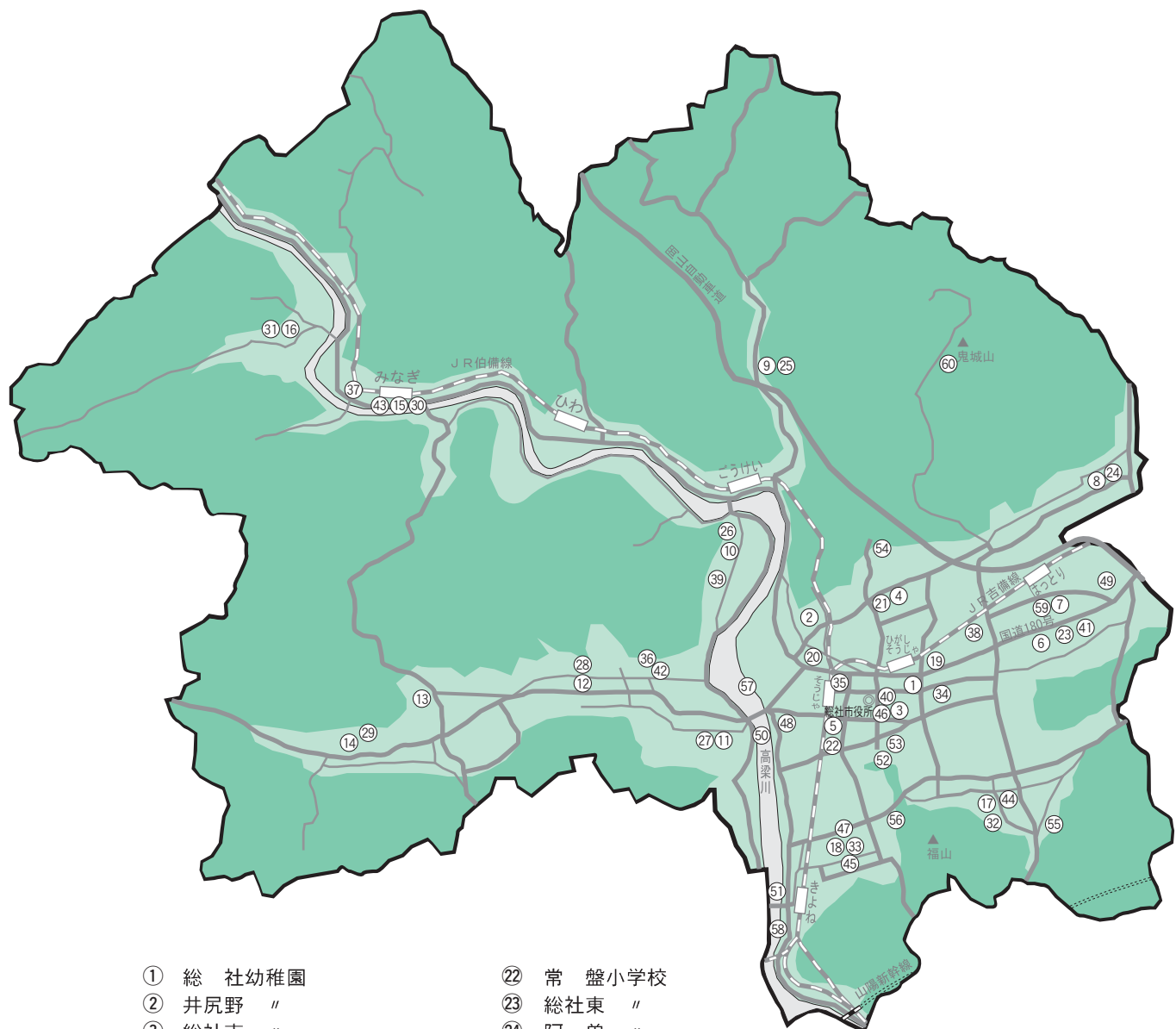
## ▼河川敷グラウンド

	高梁川河川敷グラウンド	清音河川敷グラウンド
外 観		
所在地	総社市真壁・井尻野地内 [高梁川左岸側河川敷] [MAP●P3057]	総社市清音上中島地内 [高梁川左岸側河川敷] [MAP●P3058]
敷地面積	7.6 ha (占用面積)	4 ha (占用面積)
しゅん工	平成15年 3月31日	平成8年 3月20日
用途	多目的利用、野球、サッカー	多目的利用、野球、サッカー

※高梁川河川敷グラウンド指定管理者=コナミスポーツ&ライフ・日本管財グループ

※清音河川敷グラウンド指定管理者=NPO法人きよね夢てらす

# 教育施設所在地図



- |         |         |         |         |        |        |        |        |        |       |        |        |        |        |        |        |        |        |         |          |         |         |         |        |        |       |        |         |        |        |        |        |        |          |         |        |        |                |         |                   |        |       |         |        |        |       |           |        |            |             |             |             |        |               |             |                 |                |               |              |                 |
|---------|---------|---------|---------|--------|--------|--------|--------|--------|-------|--------|--------|--------|--------|--------|--------|--------|--------|---------|----------|---------|---------|---------|--------|--------|-------|--------|---------|--------|--------|--------|--------|--------|----------|---------|--------|--------|----------------|---------|-------------------|--------|-------|---------|--------|--------|-------|-----------|--------|------------|-------------|-------------|-------------|--------|---------------|-------------|-----------------|----------------|---------------|--------------|-----------------|
| ① 総社幼稚園 | ② 井尻野 " | ③ 総社南 " | ④ 総社北 " | ⑤ 常盤 " | ⑥ 三須 " | ⑦ 服部 " | ⑧ 阿曾 " | ⑨ 池田 " | ⑩ 秦 " | ⑪ 神在 " | ⑫ 久代 " | ⑬ 山田 " | ⑭ 新本 " | ⑮ 昭和 " | ⑯ 維新 " | ⑰ 山手 " | ⑱ 清音 " | ⑲ 総社小学校 | ⑳ 総社中央 " | ㉑ 総社北 " | ㉒ 常盤小学校 | ㉓ 総社東 " | ㉔ 阿曾 " | ㉕ 池田 " | ㉖ 秦 " | ㉗ 神在 " | ㉘ 総社西 " | ㉙ 新本 " | ㉚ 昭和 " | ㉛ 維新 " | ㉜ 山手 " | ㉝ 清音 " | ㉞ 総社東中学校 | ㉟ 総社西 " | ㊱ 総社 " | ㊲ 昭和 " | ㊳ 総社東学校給食共同調理場 | ㊴ 総社西 " | ㊵ 総合文化センター(中央公民館) | ㊶ 東公民館 | ㊷ 西 " | ㊸ 昭和公民館 | ㊹ 山手 " | ㊺ 清音 " | ㊻ 図書館 | ㊼ きよね夢てらす | ㊽ 中原会館 | ㊾ 長良文化センター | ㊿ そうじゃ水辺の楽校 | 1  きよね水辺の楽校 | 2  スポーツセンター | 3  武道館 | 4  総社北公園陸上競技場 | 5  山手スポーツ広場 | 6  清音ふるさとふれあい広場 | 7  高梁川河川敷グラウンド | 8  清音河川敷グラウンド | 9  埋蔵文化財学習の館 | 10  鬼城山ビジターセンター |
|---------|---------|---------|---------|--------|--------|--------|--------|--------|-------|--------|--------|--------|--------|--------|--------|--------|--------|---------|----------|---------|---------|---------|--------|--------|-------|--------|---------|--------|--------|--------|--------|--------|----------|---------|--------|--------|----------------|---------|-------------------|--------|-------|---------|--------|--------|-------|-----------|--------|------------|-------------|-------------|-------------|--------|---------------|-------------|-----------------|----------------|---------------|--------------|-----------------|