

市 税 概 要

令和 6 年度版



岡山県総社市税務課

目 次

1	総社市の概況	
(1)	位置図	1
(2)	人口と世帯の推移	2
2	税務行政機構等	
(1)	行政機構図（市長部局）	3
(2)	税務課の事務分掌（4月1日現在）	4
(3)	職別職員数（4月1日現在）	5
(4)	税務職員の割合等（4月1日現在）	5
(5)	市税の徴収に要する経費	6
3	財 務	
(1)	令和6年度一般会計当初予算額	7
(2)	(図) 令和6年度一般会計構成比（当初予算）	8
(3)	令和6年度当初予算における自主財源と依存財源の比較	9
(4)	(図) 自主財源と依存財源の構成比（令和6年度当初予算）	9
(5)	基準財政需要額と基準財政収入額等の推移	10
(6)	(図) 財政力指数の推移	10
(7)	令和5年度一般会計歳入歳出決算額	11
(8)	(図) 一般会計歳入決算状況の推移	12
(9)	(図) 税調定の構成比の推移（決算）	13
(10)	一般会計年度別決算状況	15
(11)	市税負担状況（決算額）	17
(12)	一人あたり年度別税目毎の推移（国民健康保険税を除く）	18
4	市 民 税	
(1)	個人市民税の特別徴収及び普通徴収の推移	19
(2)	個人市民税所得区分別の推移	19
(3)	市・県民税申告受付件数	20
(4)	課税標準額の段階別推移	21
(5)	法人市民税	22
5	固定資産税・都市計画税	
(1)	納税義務者数・調定額の推移	23
(2)	課税標準額の推移	23
(3)	(図) 令和6年度地積・評価額の構成比	24
(4)	地積(床面積)及び評価額の推移	25
(5)	土地の概要（令和6年度）	26
(6)	住宅用途地区別地積，決定価格及び課税標準額の推移	27
(7)	家屋の新築状況	28
(8)	新築家屋に係る軽減税額の状況	28
(9)	家屋の概要（令和6年度）	29
(10)	固定資産税課税台帳閲覧の状況	30
(11)	国有資産等所在市町村交付金及び納付金	30
(12)	償却資産の概要（令和6年度）	30

6	軽自動車税	
(1)	種別割 車種別課税状況（令和 6 年度）	31
(2)	軽自動車等の一世帯当たり平均所有台数（4 月 1 日現在）	31
(3)	種別割 課税状況の推移（課税台数，調定額，納税義務者数）	32
(4)	環境性能割 申告件数及び税額	33
7	諸 税	
(1)	市たばこ税	33
(2)	その他の税	33
8	収 納	
(1)	(図)収納状況の推移（国民健康保険税を除く）	34
(2)	税目別収納状況	35
(3)	税目別不納欠損の状況	36
(4)	付帯金の収納状況	36
(5)	滞納処分の状況	36
9	口座振替等	
(1)	口座振替の利用状況	37
(2)	証明処理件数	38
10	国民健康保険税	
(1)	被保険者世帯及び被保険者数の推移（3 月 3 1 日現在）	39
(2)	医療費及び国民健康保険税の推移	39
(3)	国民健康保険の給付状況	40
11	市税の税率等の推移	41

1 総社市の概況

市制施行	平成17年3月22日
面積	211.90km ²
人口	69,580人（令和6年4月1日現在）
世帯数	29,768世帯（令和6年4月1日現在）
都市の形態	内陸型軽工業都市

(1)位置図



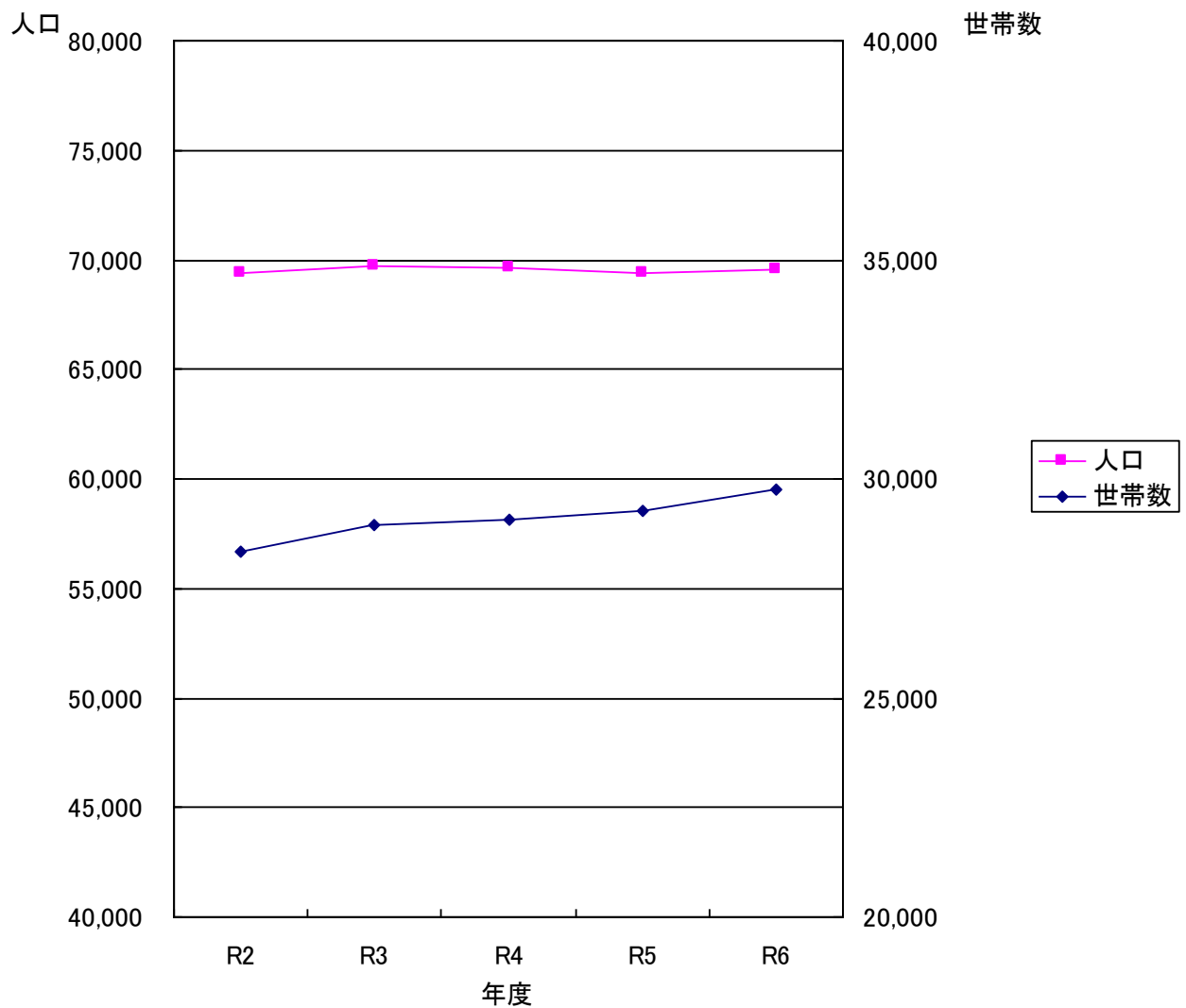
市役所の位置	岡山県総社市中央一丁目1番1号		
東経	133° 44' 57"	北緯	34° 40' 10"
海拔	14.3m		
東	岡山まで	20.4km	(JR)
西	笠岡まで	38.5km	(JR)
南	倉敷まで	10.7km	(JR)
北	高梁まで	23.3km	(JR)

(2) 人口と世帯の推移

年	世帯数 (世帯)	人 口 (人)			一世帯当たり 人 員 (人)	人口密度 (人)
		男	女	計		
R2	28,326	33,826	35,527	69,353 (1,755)	2.45	327
R3	28,940	33,926	35,813	69,739 (1,818)	2.41	329
R4	29,062	33,880	35,731	69,611 (1,571)	2.40	329
R5	29,285	33,785	35,643	69,428 (1,557)	2.37	328
R6	29,768	33,811	35,769	69,580 (1,847)	2.34	328

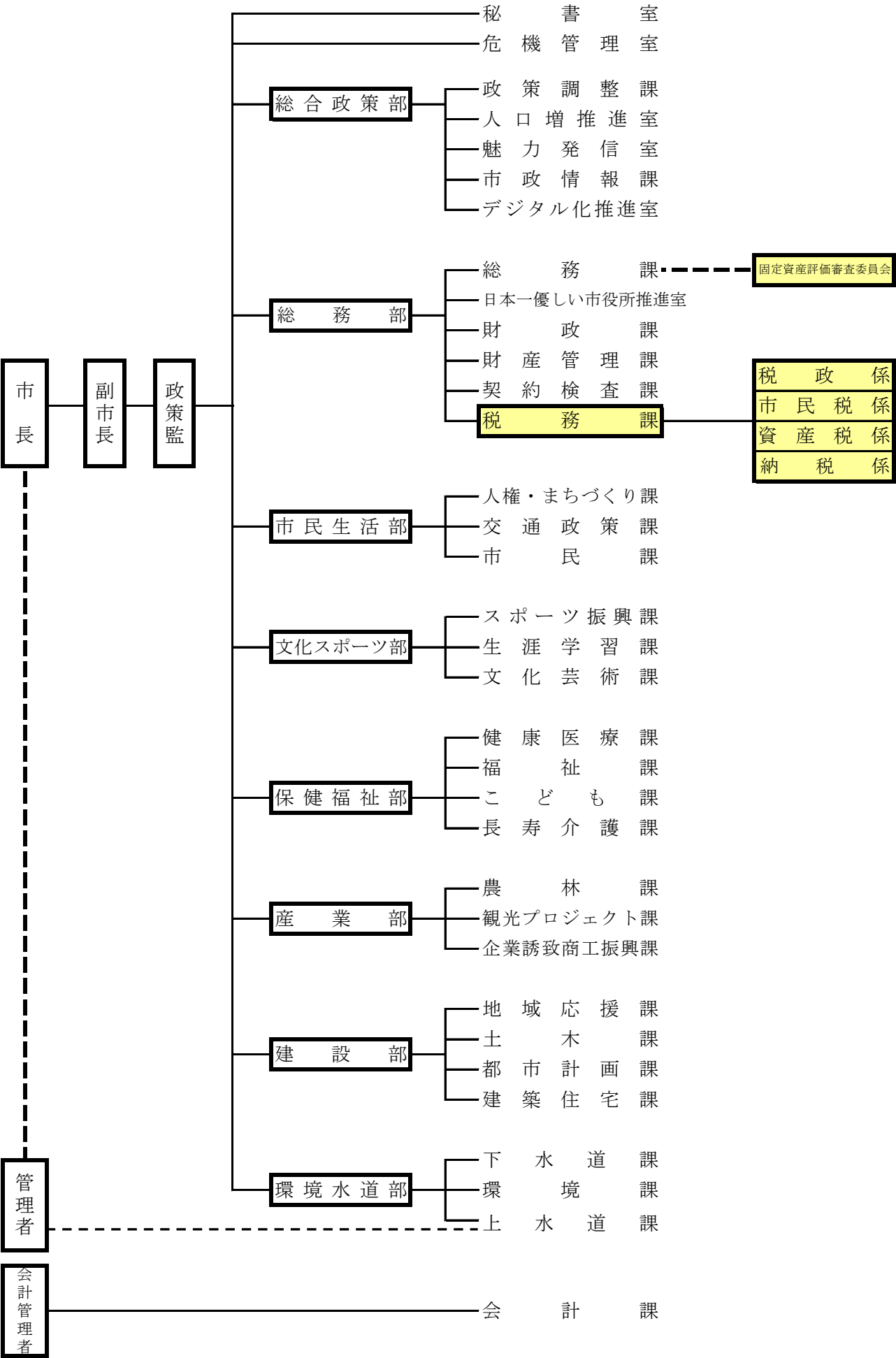
各年の3月末現在

(注) () 内は、外国人の内数



2 税務行政機構等 (4月1日現在)

(1) 行政機構図 (市長部局)



(2) 税務課の事務分掌(4月1日現在)

課 名	係 名	事 務 分 掌
税務課	税政係	(1) 税務行政の調整及び税制に関すること。 (2) 市税に係る証明に関すること。 (3) 軽自動車税, 市たばこ税, 鉱産税及び入湯税の賦課等に関すること。 (4) 軽自動車税及び市たばこ税の納期限の延長に関すること。 (5) 軽自動車税, 市たばこ税及び鉱産税の減免に関すること。 (6) 原動機付自転車等の標識交付に関すること。 (7) 課の庶務及び課内他係に属しないこと。
	市民税係	(1) 市民税及び国民健康保険税の所得調査に関すること。 (2) 市民税及び国民健康保険税の賦課等に関すること。 (3) 市民税及び国民健康保険税の納期限の延長及び減免に関すること。
	資産税係	(1) 固定資産税, 都市計画税及び特別土地保有税の賦課等に関すること。 (2) 固定資産税, 都市計画税及び特別土地保有税の納期限の延長及び減免に関すること。 (3) 土地, 家屋及び償却資産の評価に関すること。 (4) 土地課税台帳, 家屋課税台帳及び償却資産課税台帳等の整備及び縦覧に関すること。 (5) 国有資産等所在市町村交付金及び納付金に関すること。
	納税係	(1) 納税思想の啓発に関すること。 (2) 過誤納金の還付及び充当に関すること。 (3) 市税等の収納, 催促及び滞納処分に関すること。 (4) 市税等の徴収等の整理に関すること。 (5) 税の徴収の嘱託及び委託に関すること。

(3)職別職員数(4月1日現在)

単位：人

区 分	課 長	主 幹	課長補佐	係 長	主査・主任	主 事	計
税 務 課	1						1
税 政 係			1		2		3
市 民 税 係				1	3	5	9
資 産 税 係				1		7	8
納 税 係			1		1	3	5
計	1	0	2	2	6	15	26

(4) 税務職員の割合等(4月1日現在)

年度 区分	職員定数 人	税務職員数			
		職員数 人	割合 %	一人当たり	
				人 口 人	面 積 km ²
2	723	27	3.73	2,569	7.8
3	723	27	3.73	2,583	7.8
4	723	28	3.87	2,486	7.6
5	723	27	3.73	2,571	7.8
6	723	26	3.60	2,676	8.2
令和6年4月1日 (実数)	590				

(5) 市税の徴収に要する経費

単位：千円

年度 区分		H31 (R1)	R2	R3	R4	R5	
税収入額	市 税 (A)	8,780,839	8,629,976	8,558,746	8,815,277	8,956,509	
	個人の県民税	2,061,353	2,089,435	2,061,076	2,114,520	2,161,700	
	計 (B)	10,842,192	10,719,411	10,619,822	10,929,797	11,118,209	
徴収費	人件費	給料	77,892	78,485	75,830	77,264	76,840
		諸手当	52,185	49,485	44,978	48,244	48,775
		(1)時間外勤務手当	14,021	12,635	8,939	11,510	12,104
		(2)税務手当	2	2	2	3	10
		(3)その他の手当	38,162	36,848	36,037	36,731	36,661
		その他	28,749	27,373	31,942	31,480	31,676
		小 計 (C)	158,826	155,343	152,750	156,988	157,291
	物件費	旅費	158	5	0	0	58
		賃金	14,230	13,305	0	0	0
		その他	62,525	41,462	71,450	82,194	60,375
		小計	76,913	54,772	71,450	82,194	60,433
	諸費	前納報奨金	0	0	0	0	0
		納税組合奨励金	0	0	0	0	0
		たばこ販売(協)補助金	0	0	0	0	0
		その他	20,593	9,191	74	74	74
		小計	20,593	9,191	74	74	74
	その他		51	0	10,110	27,354	15,029
	計 (D)		256,383	219,306	234,384	266,610	232,827
	県 民 税 徴収委託費	通知書を基準とした額	105,366	106,220	106,952	108,680	108,875
		徴収額を基準とした額	0	0	0	0	0
		県民税前納報奨金	0	0	0	0	0
計 (E)		105,366	106,220	106,952	108,680	108,875	
(D) - (E) (F)		151,017	113,086	127,432	157,930	123,952	
税収入額に 対する徴収 費の割合	(D) ÷ (B) %	2.4	2	2.2	2.4	2.1	
	(F) ÷ (A) %	1.7	1.3	1.5	1.8	1.4	
税務職員数	吏員 人	27	27	28	27	26	
	その他の職員 人	0	0	0	0	0	
	計 (G) 人	27	27	28	27	26	
職員一人当たりの人件費 (C) ÷ (G)		5,882	5,753	5,455	5,814	6,050	
人口一人当たりの徴収費 (D) ÷ 人口 円		3,697	3,145	3,367	3,830	3,354	
世帯当たりの徴収費 (D) ÷ 世帯 円		9,051	7,578	8,065	9,174	7,950	

※税収入額は未還付金を含む額

※人口及び世帯数は年度末の数

3 財務

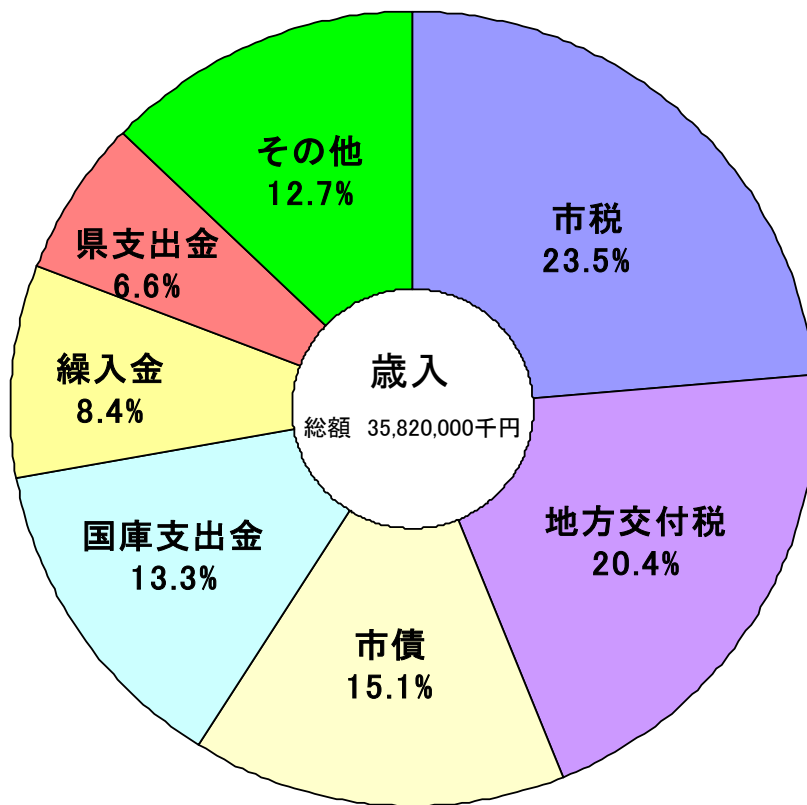
(1) 令和6年度一般会計当初予算額

歳 入			歳 出		
款 別	予算額 千円	構成比 %	款 別	予算額 千円	構成比 %
市税	8,420,097	23.5	議会費	320,218	0.9
地方譲与税	301,000	0.8	総務費	9,476,395	26.5
利子割交付金	3,000	0.0	(内徴税费)	(608,183)	(1.7)
配当割交付金	58,000	0.2	民生費	12,373,421	34.5
株式等譲渡所得割交付金	72,000	0.2	衛生費	2,092,101	5.9
法人事業税交付金	130,000	0.4	労働費	81,294	0.2
地方消費税交付金	1,600,000	4.5	農林業費	835,921	2.3
ゴルフ場利用税交付金	60,000	0.2	商工費	330,903	0.9
環境性能割交付金	31,000	0.1	土木費	2,043,795	5.7
地方特例交付金	360,000	1.0	消防費	1,399,263	3.9
地方交付税	7,300,000	20.4	教育費	4,069,123	11.4
交通安全対策特別交付金	7,000	0.0	災害復旧費	1,790	0.0
分担金及び負担金	246,812	0.7	公債費	2,687,825	7.5
使用料及び手数料	226,016	0.6	予備費	107,951	0.3
国庫支出金	4,751,938	13.3			
県支出金	2,353,539	6.6			
財産収入	17,781	0.0			
寄附金	708,401	2.0			
繰入金	3,001,859	8.4			
繰越金	200,000	0.5			
諸収入	556,457	1.5			
市債	5,415,100	15.1			
合 計	35,820,000	100.0	合 計	35,820,000	100.0

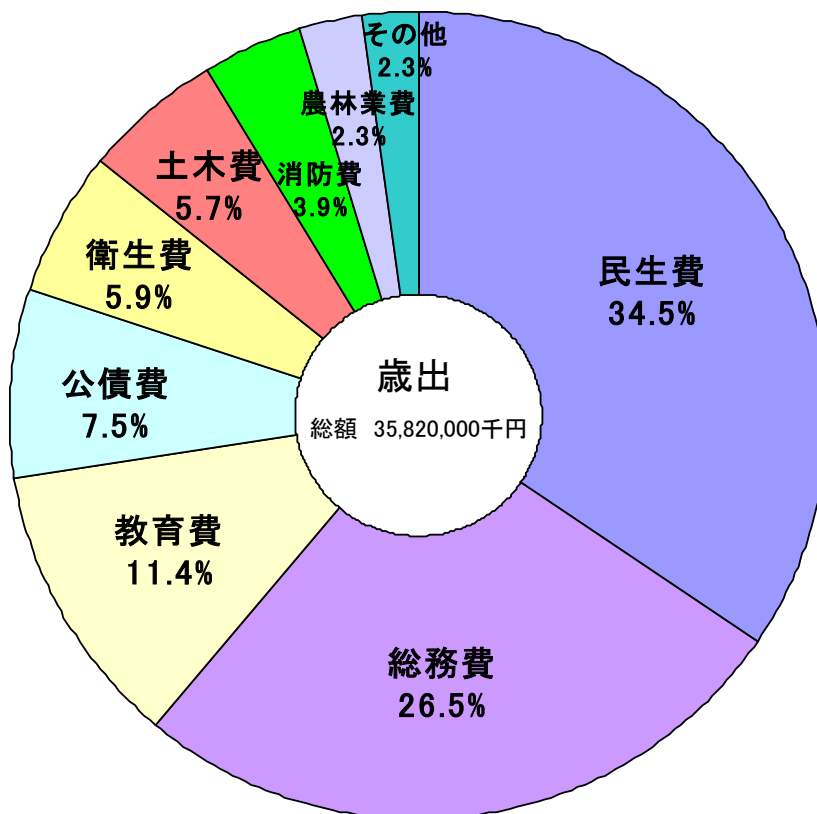
(注) 市税の内訳	(千円)	(注) 徴税费の内訳	(千円)
(1) 市民税	3,394,600	(1) 税務総務費	150,868
(2) 固定資産税	3,896,378	(2) 賦課徴収費	457,315
(3) 軽自動車税	265,809		
(4) 市たばこ税	398,000		
(5) 入湯税	19,200		
(6) 都市計画税	446,110		

(2) 令和6年度一般会計構成比（当初予算）

歳 入



歳 出

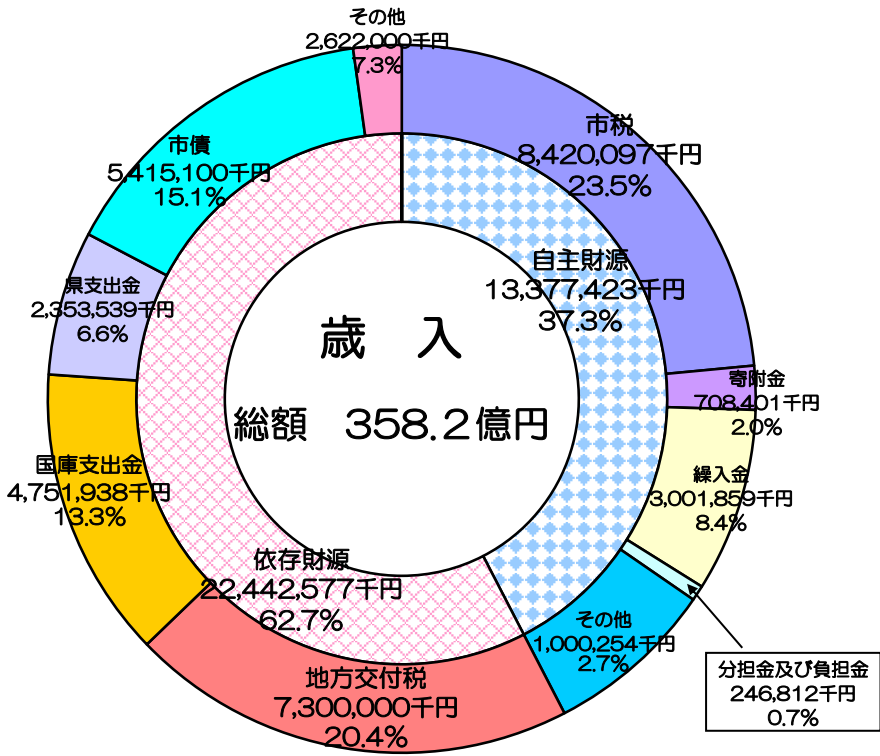


(3) 令和6年度当初予算における自主財源と依存財源の比較

単位：千円

依存財源		自主財源	
地方譲与税	301,000	市税	8,420,097
利子割交付金	3,000	分担金及び負担金	246,812
配当割交付金	58,000	使用料及び手数料	226,016
株式等譲渡所得割交付金	72,000	財産収入	17,781
法人事業税交付金	130,000	寄附金	708,401
地方消費税交付金	1,600,000	繰入金	3,001,859
ゴルフ場利用税交付金	60,000	繰越金	200,000
環境性能割交付金	31,000	諸収入	556,457
地方特例交付金	360,000		
地方交付税	7,300,000		
交通安全対策特別交付金	7,000		
国庫支出金	4,751,938		
県支出金	2,353,539		
市債	5,415,100		
計	22,442,577	計	13,377,423
割合	62.7%	割合	37.3%
歳入合計		35,820,000	

(4) 自主財源と依存財源の構成比(令和6年度当初予算)



(5) 基準財政需要額と基準財政収入額等の推移

単位：千円

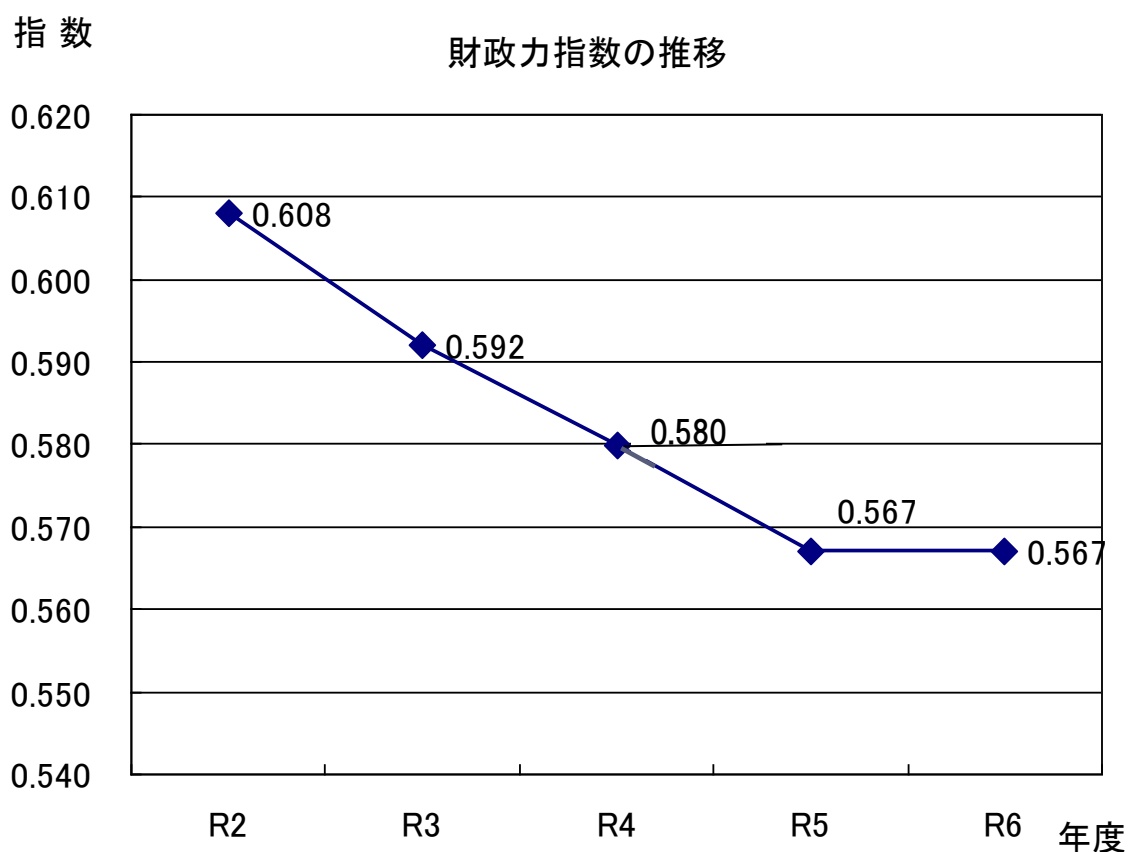
年 度	基準財政需要額	基準財政収入額	普通交付税交付額	財政力指数
R2	13,419,123	8,190,682	5,224,180	0.608
R3	14,147,970	7,891,180	6,256,790	0.592
R4	14,542,482	8,312,357	6,230,545	0.580
R5	14,965,099	8,537,265	6,583,738	0.567
R6	15,561,416	8,700,902	7,162,096	0.567

財政力指数とは

地方交付税法の規定により算出した基準財政収入額を基準財政需要額で除して得た数値の過去3ヶ年間の平均値で、地方公共団体の財政力を示す指標として用いられています。財政力指数が1に近いあるいは1を超えるほど財源に余裕があるといえます。

※基準財政需要額及び基準財政収入額は、一本算定の錯誤前の額である。

(6) 財政力指数の推移



(7) 令和5年度一般会計歳入歳出決算額

歳 入			歳 出		
款 別	決算額 千円	構成比 %	款 別	決算額 千円	構成比 %
市税	8,956,509	29.5	議会費	258,170	0.9
地方譲与税	296,040	1.0	総務費	4,270,109	14.3
利子割交付金	3,547	0.0	(内徴税費)	(608,183)	(2.0)
配当割交付金	58,422	0.2	民生費	11,965,989	39.9
株式等譲渡所得割交付金	63,999	0.2	衛生費	3,017,091	10.1
法人事業税交付金	126,307	0.4	労働費	74,814	0.3
地方消費税交付金	1,601,476	5.3	農林業費	849,183	2.8
ゴルフ場利用税交付金	60,454	0.2	商工費	357,101	1.2
環境性能割交付金	33,992	0.1	土木費	1,914,933	6.3
地方特例交付金	113,387	0.4	消防費	1,137,846	3.8
地方交付税	7,534,219	24.8	教育費	3,285,101	11.0
交通安全対策特別交付金	7,349	0.0	災害復旧費	13,660	0.1
分担金及び負担金	220,908	0.7	公債費	2,770,692	9.3
使用料及び手数料	220,074	0.7	予備費	0	0.0
国庫支出金	5,608,814	18.4			
県支出金	1,961,876	6.5			
財産収入	159,275	0.6			
寄附金	773,423	2.5			
繰入金	125,523	0.4			
繰越金	1,257,151	4.1			
諸収入	518,543	1.7			
市債	710,111	2.3			
合 計	30,411,399	100.0	合 計	29,914,689	100.0

(注) 市税の内訳

(千円)

(1) 市民税

3,715,512

(2) 固定資産税

4,062,407

(3) 軽自動車

280,105

(4) 市たばこ税

421,402

(5) 入湯税

17,952

(6) 都市計画税

459,131

※ 歳入市税は未還付金を含む額

(注) 徴税費の内訳

(千円)

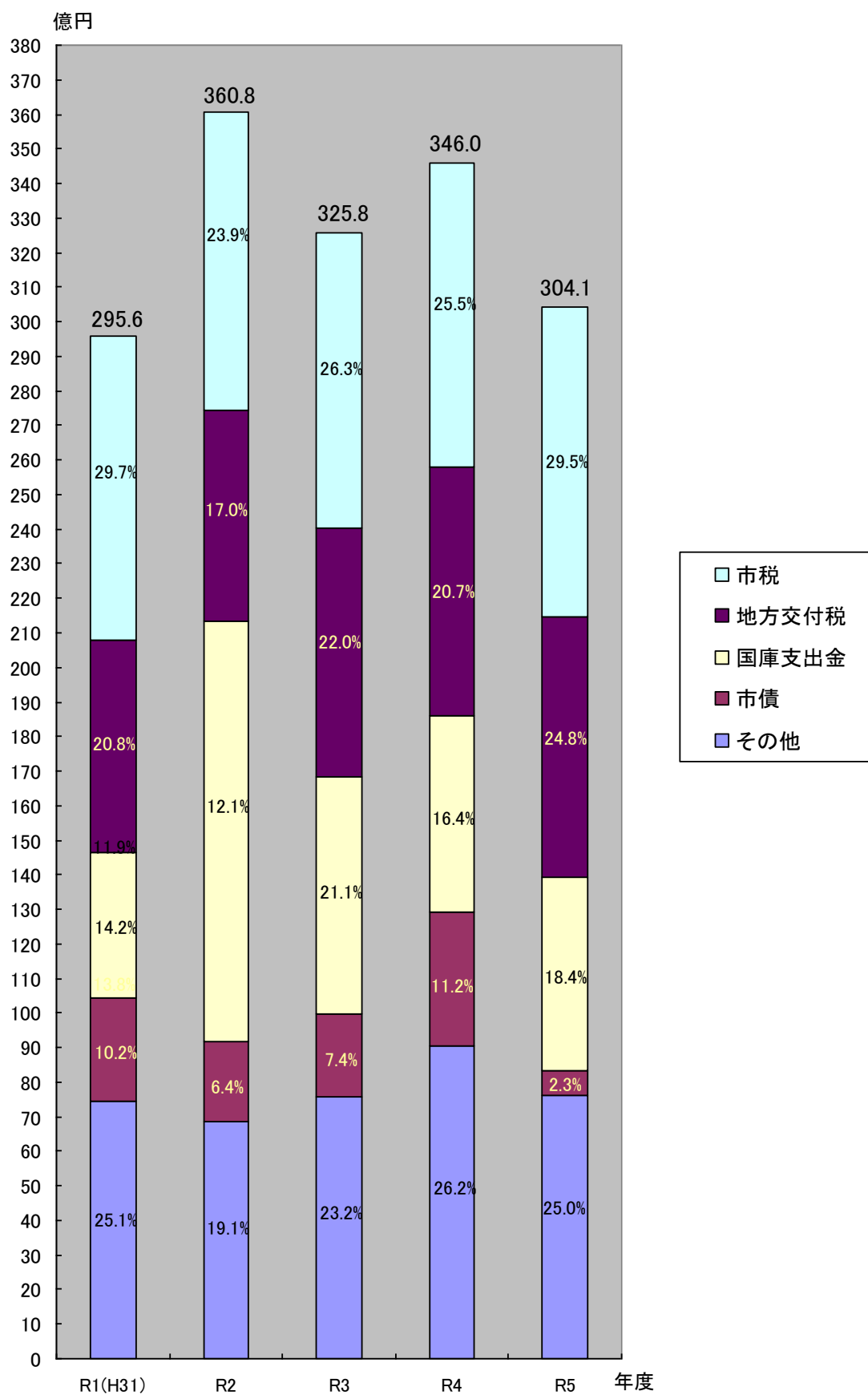
(1) 税務総務費

150,868

(2) 賦課徴収費

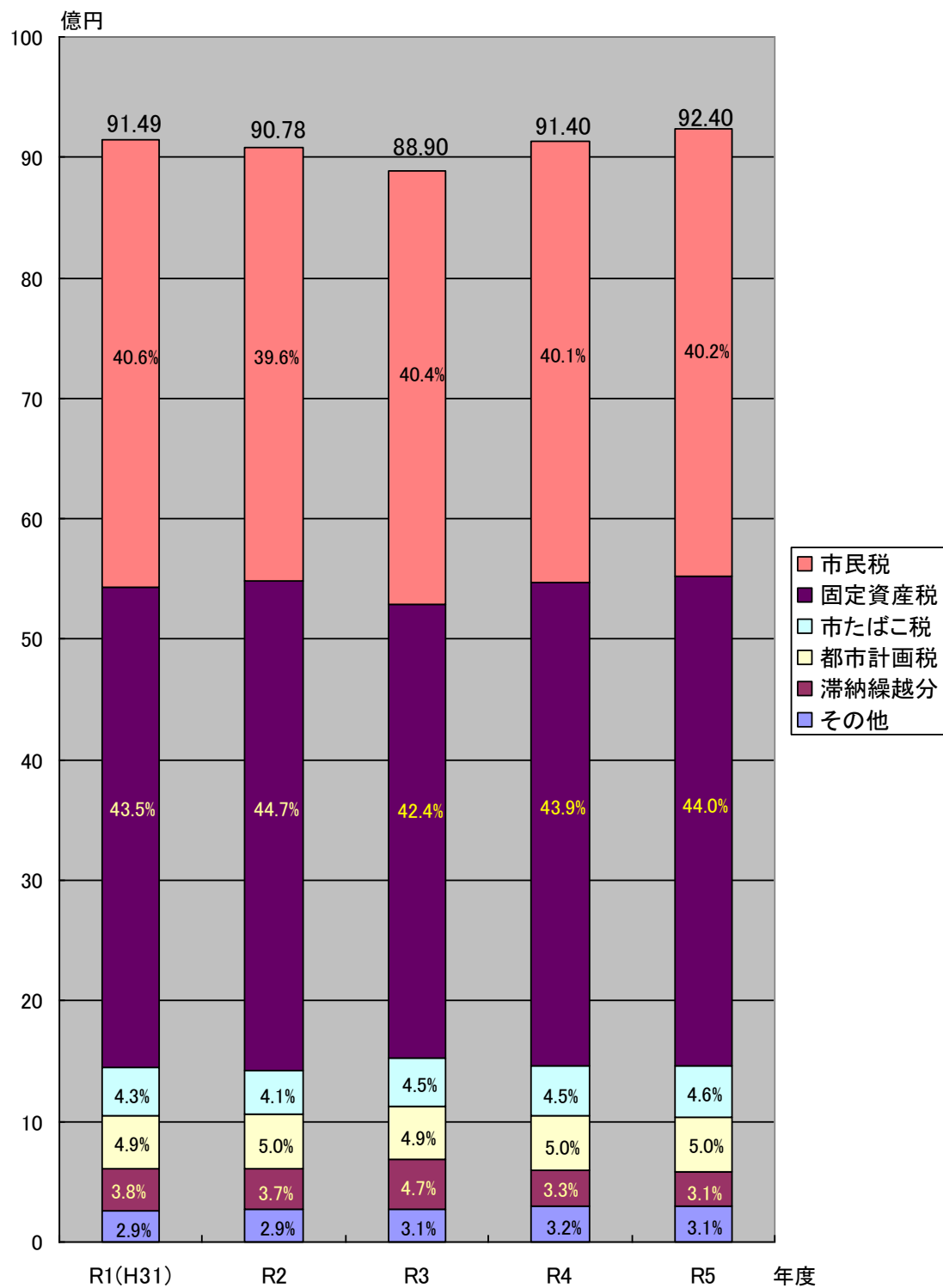
457,315

(8)一般会計歳入決算状況の推移

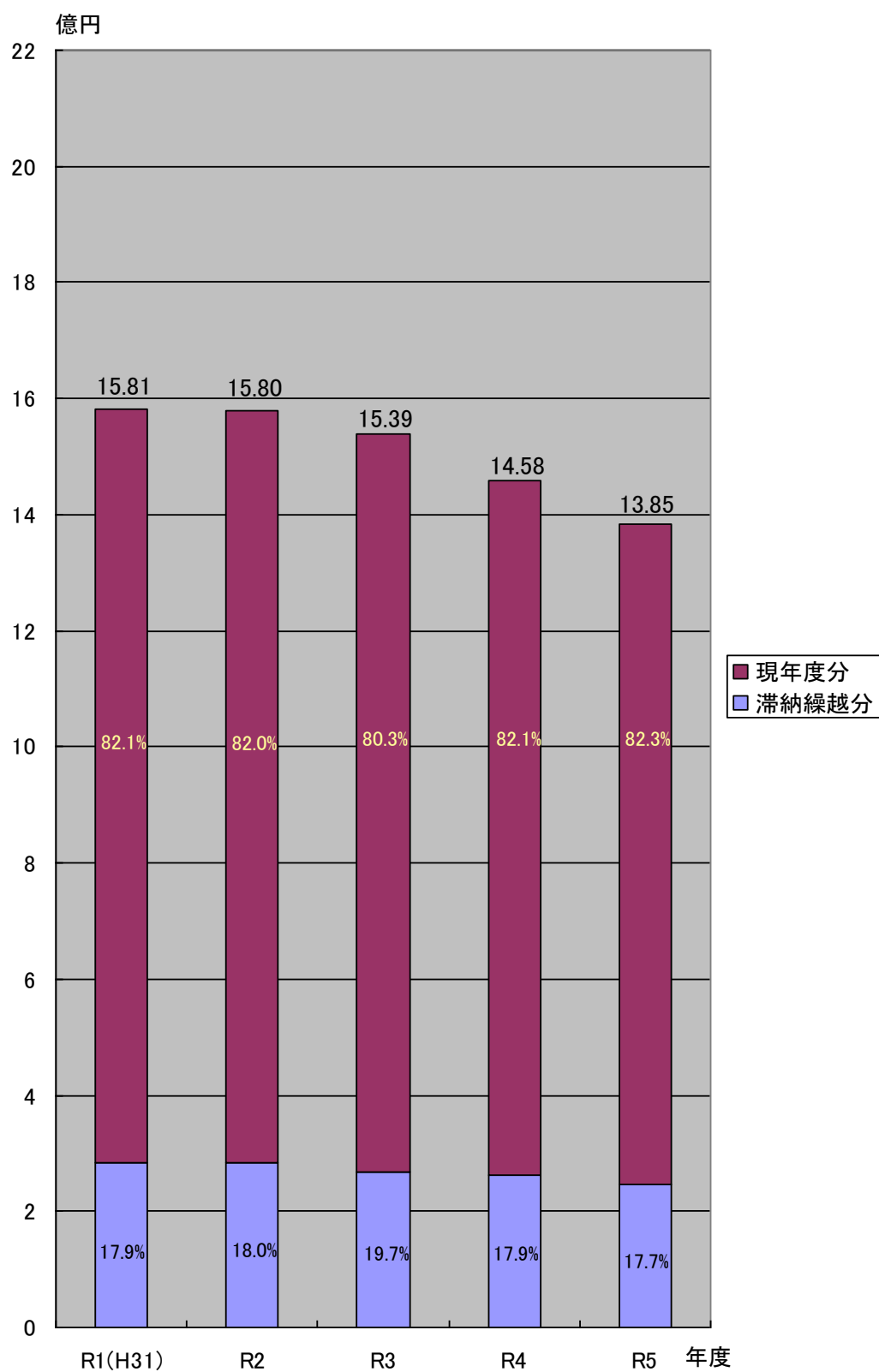


(9) 税調定の構成比の推移(決算)

市 税 分



国民健康保険税



(10)一般会計年度別決算状況

ア 歳 入

<div> <div>年度</div> <div>区分</div> <div>款別</div> </div>	R1 (H31)			R2			R3			R4			R5		
	収入済額	構成比	前年比	収入済額	構成比	前年比	収入済額	構成比	前年比	収入済額	構成比	前年比	収入済額	構成比	前年比
	千円	%	%	千円	%	%	千円	%	%	千円	%	%	千円	%	%
★市 税	8,780,839	29.7	102.5	8,629,976	23.9	98.3	8,558,746	26.3	99.2	8,815,277	25.5	103.0	8,956,509	29.5	101.6
地方譲与税	287,027	1.0	100.9	289,369	0.8	100.8	294,351	0.9	101.7	292,753	0.8	99.5	296,040	1.0	101.1
利子割交付金	8,887	0.1	51.3	8,559	0.0	96.3	6,947	0.0	81.2	3,609	0.0	52.0	3,547	0.0	98.3
配当割交付金	36,582	0.1	102.2	42,822	0.1	117.1	43,226	0.1	100.9	66,089	0.2	152.9	58,422	0.2	88.4
株式等譲渡所得割交付金	22,358	0.1	77.3	37,526	0.1	167.8	65,806	0.2	175.4	44,259	0.1	67.3	63,999	0.2	144.6
法人事業税交付金				39,837	0.1		88,879	0.3	—	116,222	0.3	—	126,307	0.4	—
地方消費税交付金	1,110,113	3.7	95.1	1,369,608	3.8	123.4	1,509,096	4.6	110.2	1,616,087	4.7	107.1	1,601,476	5.3	99.1
ゴルフ場利用税交付金	56,362	0.2	107.8	51,811	0.2	91.9	61,378	0.2	118.5	62,122	0.2	101.2	60,454	0.2	97.3
環境性能割交付金	11,691	0.1		23,416	0.1	—	24,878	0.1	106.2	29,121	0.1	117.1	33,992	0.1	116.7
自動車取得税交付金	41,430	0.1	50.0			0.0									
地方特例交付金	243,702	0.8	347.1	98,693	0.3	40.5	327,567	1.0	331.9	113,543	0.3	34.7	113,387	0.4	99.9
地方交付税	6,143,299	20.8	94.5	6,135,973	17.0	99.9	7,182,839	22.0	117.1	7,172,936	20.7	99.9	7,534,219	24.8	105.0
交通安全対策特別交付金	7,936	0.1	88.4	7,999	0.0	100.8	7,559	0.0	94.5	7,600	0.0	100.5	7,349	0.0	96.7
★分担金及び負担金	349,507	1.2	66.5	215,705	0.6	61.7	222,864	0.7	103.3	209,665	0.6	94.1	220,908	0.7	105.4
★使用料及び手数料	251,558	0.8	90.3	237,781	0.7	94.5	224,395	0.7	94.4	219,194	0.6	97.7	220,074	0.7	100.4
国庫支出金	4,189,345	14.2	110.8	12,127,579	33.6	289.5	6,882,811	21.1	56.8	5,678,562	16.4	82.5	5,608,814	18.4	98.8
県支出金	2,171,969	7.3	83.9	2,106,967	5.8	97.0	1,851,177	5.7	87.9	1,903,986	5.5	102.9	1,961,876	6.5	103.0
★財産収入	157,920	0.5	719.4	658,363	1.8	416.9	601,201	1.9	91.3	645,121	2.0	107.3	159,275	0.6	24.7
★寄附金	515,441	1.7	30.3	608,541	1.7	118.1	583,639	1.8	95.9	616,435	1.8	105.6	773,423	2.5	125.5
★繰入金	649,784	2.2	160.7	238,483	0.7	36.7	153,366	0.5	64.3	331,939	1.0	216.4	125,523	0.4	37.8
★繰越金	1,004,053	3.4	172.5	494,545	1.4	49.3	1,153,606	3.5	233.3	2,134,859	6.2	185.1	1,257,151	4.1	58.9
★諸収入	522,608	1.7	68.9	342,042	0.9	65.4	337,577	1.0	98.7	639,879	1.8	189.6	518,543	1.7	81.0
市 債	3,004,695	10.2	68.2	2,315,821	6.4	77.1	2,404,976	7.4	103.8	3,882,219	11.2	161.4	710,111	2.3	18.3
計	29,567,106	100.0	92.8	36,081,416	100.0	122.0	32,586,884	100.0	90.3	34,601,477	100.0	106.2	30,411,399	100.0	87.9
自主財源（★印）の計	12,231,710	41.2	95.3	11,425,436	31.7	93.4	11,835,394	36.4	103.6	13,612,369	39.5	115.0	12,231,406	40.2	89.9

※ 市税収入済額は未還付金を含む額

イ 歳 出

年度 区分 款別	R1 (H31)			R2			R3			R4			R5		
	決算額	構成比	前年比	決算額	構成比	前年比	決算額	構成比	前年比	決算額	構成比	前年比	決算額	構成比	前年比
	千円	%	%	千円	%	%	千円	%	%	千円	%	%	千円	%	%
議会費	258,331	0.9	99.9	239,561	0.7	92.7	239,085	0.8	99.8	251,262	0.8	105.1	258,170	0.9	102.7
総務費	4,004,312	13.8	92.2	10,077,897	28.9	251.7	4,475,767	14.7	44.4	8,202,991	24.6	183.3	4,270,109	14.3	52.1
(内徴税費)	(856,392)	(2.9)	66.8	(514,490)	(1.5)	60.1	(518,995)	(1.7)	100.9	(545,783)	(1.6)	105.2	(608,183)	(2.0)	111.4
民生費	9,857,493	33.9	91.4	10,181,759	29.1	103.3	11,761,180	38.6	115.5	11,129,476	33.3	94.6	11,965,989	39.9	107.5
衛生費	2,588,576	8.9	124.0	2,353,008	6.7	90.9	2,596,131	8.5	110.3	2,465,128	7.4	95.0	3,017,091	10.1	122.4
労働費	77,683	0.3	104.4	81,604	0.2	105.0	73,136	0.2	89.6	74,120	0.2	101.3	74,814	0.3	100.9
農林業費	1,056,286	3.6	89.9	817,293	2.3	77.4	727,664	2.4	89.0	786,219	2.3	108.0	849,183	2.8	108.0
商工費	358,490	1.2	116.2	1,451,901	4.2	405.0	1,355,021	4.5	93.3	1,560,394	4.7	115.2	357,101	1.2	22.9
土木費	1,957,900	6.7	102.6	2,393,845	6.9	122.3	2,515,656	8.3	105.1	1,701,397	5.1	67.6	1,914,933	6.3	112.6
消防費	1,155,647	4.0	111.5	1,250,740	3.6	108.2	1,137,908	3.7	91.0	1,141,282	3.4	100.3	1,137,846	3.8	99.7
教育費	4,555,597	15.7	86.9	3,308,997	9.5	72.6	2,857,711	9.4	86.4	3,278,189	9.8	114.7	3,285,101	11.0	100.2
災害復旧費	489,058	1.7	48.8	87,412	0.2	17.9	27,830	0.1	31.8	1,524	0.1	5.5	13,660	0.1	896.3
公債費	2,713,188	9.3	103.0	2,683,793	7.7	98.9	2,684,936	8.8	100.0	2,752,345	8.3	102.5	2,770,692	9.3	100.7
予備費	0	0.0	0.0	0	0.0	0.0	0	0.0	0.0	0	0.0	0.0	0	0.0	0.0
計	29,072,561	100.0	94.2	34,927,810	100.0	120.1	30,452,025	100.0	87.2	33,344,327	100.0	109.5	29,914,689	100.0	98.2

(1 1) 市税負担状況(決算額)

ア 総 額

区分 年度	総 額 (収入済額) 千円	前年比 %	一人当たり 円	前年比 %	一世帯当たり 円	前年比 %
R1 (H31)	8,780,839	102.5	126,611	102.0	309,992	100.8
R2	8,629,976	98.3	123,747	97.7	298,202	96.2
R3	8,558,746	99.2	122,951	99.4	294,500	98.8
R4	8,815,277	103.0	126,970	103.3	301,017	102.2
R5	8,956,509	101.6	128,722	101.4	300,877	100.0

※ 年度末の人口及び世帯数による。

イ 市民税及び固定資産税

区分 年度	市 民 税					固定資産税		
	総 額 (個人+法人) 千円	個 人			法 人 千円	総 額 千円	一人当たり 円	一世帯当たり 円
		一人当たり 千円	円	一世帯当たり 円				
R1 (H31)	3,698,648	3,110,845	44,855	109,823	587,803	3,981,761	57,413	140,569
R2	3,588,598	3,153,209	45,214	108,957	435,389	3,962,003	56,812	136,904
R3	3,584,735	3,110,510	44,684	107,030	474,225	3,855,125	55,381	132,652
R4	3,648,282	3,190,611	45,956	108,950	457,671	4,007,315	57,719	136,838
R5	3,715,512	3,261,658	46,876	124,816	453,854	4,062,407	58,385	136,469

※ 年度末の人口及び世帯数による。

ウ 都市計画税及び諸税

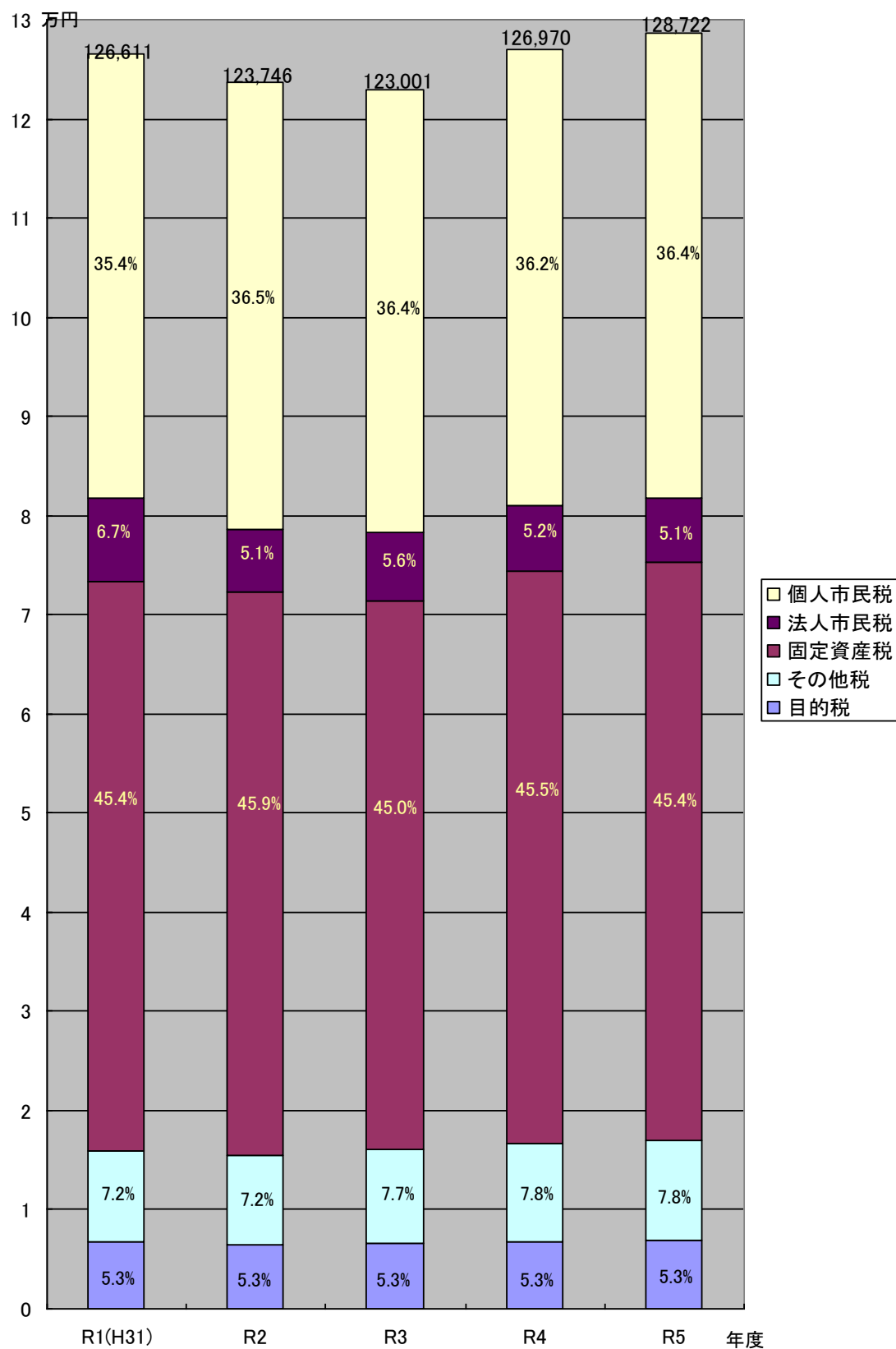
区分 年度	都市計画税			諸税		
	総 額 千円	一人当たり 円	一世帯当たり 円	総 額 千円	一人当たり 円	一世帯当たり 円
R1 (H31)	444,972	6,416	15,709	655,458	9,451	23,140
R2	441,606	6,332	15,259	637,769	9,145	22,038
R3	444,609	6,387	15,299	674,277	9,686	23,201
R4	453,416	6,531	15,483	706,264	10,173	24,117
R5	459,131	6,599	15,424	719,459	10,340	24,169

※ 諸税は、軽自動車税、市たばこ税、入湯税の合計額

※ 決算額は未還付金を含む額

※ 年度末の人口及び世帯数による。

(12) 一人あたり年度別税目毎の推移（国民健康保険税を除く）



(注) その他税は、軽自動車税、市たばこ税の合計額
目的税は、都市計画税及び入湯税の合計額

4 市民税

(1) 個人市民税の特別徴収及び普通徴収の推移

区分 年度	税額			納税義務者数			特別徴収 事業所数
	普通徴収 千円	特別徴収 千円	割合 %	普通徴収 人	特別徴収 人	割合 %	
R2	589,633	2,526,812	81.1	11,155	24,080	68.3	5,649
R3	596,326	2,461,993	80.5	11,175	24,395	68.6	5,630
R4	633,270	2,520,436	79.9	11,264	24,484	68.5	5,697
R5	643,509	2,576,613	80.0	11,296	24,767	68.7	5,717
R6	588,389	2,401,605	80.3	11,370	25,279	69.0	5,802

(注) 課税状況調

割合は、税額及び納税義務者の合計に対する特別徴収の割合

ただし、年金特徴は普通徴収に含む。

(2) 個人市民税所得区分別の推移

ア 総所得金額等

単位: 千円

区分 年度	給与	営業	農業	その他所得	譲渡所得	計
R2	74,978,547	3,055,840	190,350	8,258,114	2,463,958	88,946,809
R3	77,383,774	3,165,339	201,775	8,486,321	2,617,944	91,855,153
R4	79,207,086	2,964,931	231,337	8,596,098	3,539,541	94,538,993
R5	80,926,494	3,066,846	205,709	8,453,107	4,467,206	97,119,362
R6	81,700,268	2,910,788	225,143	7,550,942	4,828,548	97,215,689

(注) 課税状況調

イ 課税標準額

単位: 千円

区分 年度	給与	営業	農業	その他 所得	譲渡所得	計
R2	45,864,088	1,936,094	105,887	4,154,826	2,096,023	54,156,918
R3	45,370,991	1,914,932	118,334	3,942,800	2,224,431	53,571,488
R4	46,840,309	1,810,282	143,174	4,129,996	3,019,961	55,943,722
R5	48,017,585	1,896,835	111,489	3,901,490	4,029,826	57,957,225
R6	49,337,686	1,850,477	133,911	3,893,633	4,312,840	59,528,547

(注) 課税状況調

ウ 算出税額

単位:千円

区分 年度	給与	営業	農業	その他 所得	譲渡所得	計
R2	2,750,815	116,127	6,349	249,099	80,687	3,203,077
R3	2,721,202	114,858	7,097	236,378	86,873	3,166,408
R4	2,809,343	108,581	8,587	247,607	118,383	3,292,501
R5	2,879,955	113,772	6,687	233,898	148,177	3,382,489
R6	2,959,203	110,995	8,032	233,463	157,143	3,468,836

(注) 課税状況調

(3) 市・県民税申告受付件数

区分 年度	所得税	市・県民税	合計
R1(H31)	3,356 (3,697)	1,480	4,836 (5,177)
R2	3,334 (3,600)	1,349	4,683 (4,949)
R3	3,277 (3,643)	1,331	4,608 (4,974)
R4	3,343 (3,680)	1,384	4,727 (5,064)
R5	3,580 (3,873)	1,240	4,820 (5,113)

(注) () 内は、自主作成分を含む件数

(4) 課税標準額の段階別推移

単位:人,千円

区分 \ 年度	R2		R3		R4		R5		R6	
課税標準額	人員	金額	人員	金額	人員	金額	人員	金額	人員	金額
10万円以下	1,536	537,576	1,432	562,633	1,448	802,564	1,433	686,339	96	668,754
10～100	11,006	6,315,820	11,509	6,588,597	11,285	6,536,341	11,246	6,567,376	10,090	6,388,170
100～200	9,502	14,204,342	9,771	14,489,779	9,696	14,495,168	9,859	14,743,556	9,809	14,604,298
200～300	4,785	11,782,046	4,634	11,434,281	5,081	12,601,027	5,105	12,668,216	5,370	13,232,264
300～400	2,400	8,431,224	2,301	7,981,680	2,341	8,210,029	2,465	8,514,938	2,535	8,856,450
400～550	1,092	5,005,121	1,039	4,884,736	1,119	5,147,124	1,175	5,679,024	1,340	6,595,466
550～700	340	2,144,735	327	2,063,919	329	2,139,963	344	2,133,759	357	2,217,238
700～1,000	231	1,959,171	219	1,868,947	244	2,035,599	234	1,964,584	253	2,872,887
1,000万円超	200	3,776,883	215	3,696,916	208	3,975,907	219	4,999,433	206	4,093,020
計	31,092	54,156,918	31,447	53,571,488	31,751	55,943,722	32,080	57,957,225	30,056	59,528,547

(注) 課税状況調

(5) 法人市民税

ア 納税義務者数の推移

単位:人

区分 年度	納税義務者数										前年比 %
	9号 (旧1号) 法人	8号 (旧2号) 法人	7号 (旧3号) 法人	6号 (旧4号) 法人	5号 (旧5号) 法人	4号 (旧6号) 法人	3号 (旧7号) 法人	2号 (旧8号) 法人	1号 (旧9号) 法人	計	
R1 (H31)	12	4	74	18	45	23	219	8	1,132	1,535	99.5
R2	13	4	71	18	48	22	228	10	1,144	1,558	101.5
R3	13	4	77	19	49	19	237	11	1,156	1,585	101.7
R4	13	3	76	19	52	19	239	13	1,194	1,628	102.7
R5	13	3	75	17	53	17	239	15	1,215	1,647	101.2

(注) 課税状況調

イ 調定額の推移

単位:千円

区分 年度	納税義務者数 人	調定額		
		均等割	法人税割	合計
R1 (H31)	1,535	161,325	398,347	559,672
R2	1,558	157,791	307,180	464,971
R3	1,585	164,223	223,565	387,788
R4	1,628	167,457	238,724	406,181
R5	1,647	164,370	247,785	412,155

(注) 課税状況調

5 固定資産税・都市計画税

(1) 納税義務者数・調定額の推移

区分 年度	納税義務者数		調定額	
	固定資産税 人	都市計画税 人	固定資産税 千円	都市計画税 千円
R2	29,494	13,091	4,014,279	451,645
R3	29,609	13,233	3,729,331	435,390
R4	29,784	13,307	3,977,270	452,913
R5	29,905	13,348	4,034,290	458,910
R6	30,019	13,442	4,064,801	460,332

* 7月1日現在数

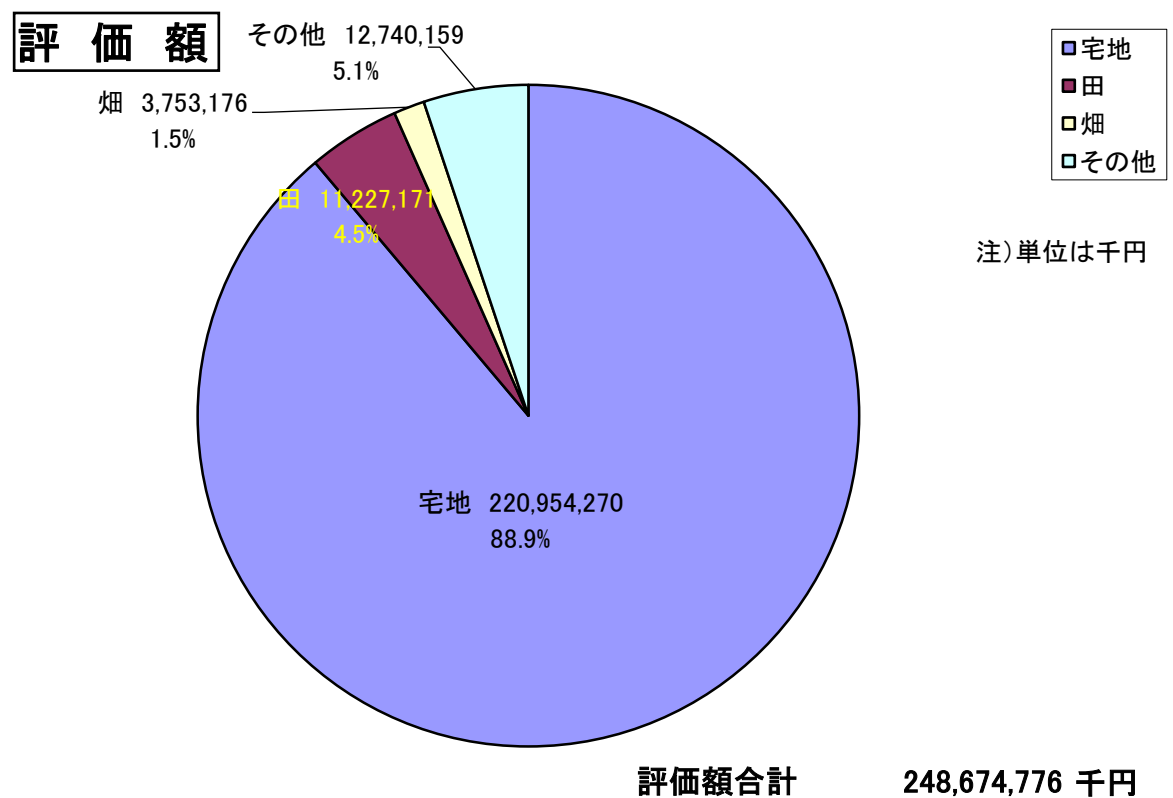
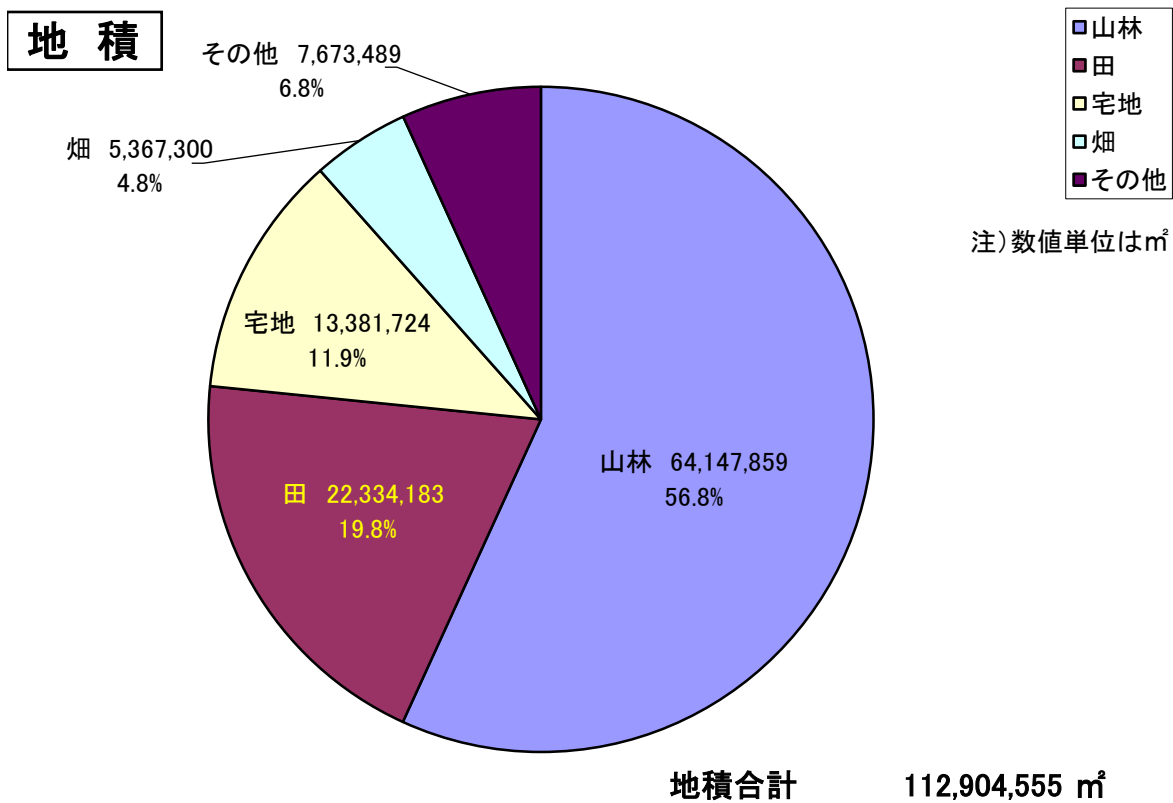
(2) 課税標準額の推移

(単位：千円)

区分 年度	固定資産税				都市計画税		
	土地	家屋	償却資産	計	土地	家屋	計
R2	93,556,209	130,555,007	70,052,377	294,163,593	76,557,148	74,576,023	151,133,171
R3	92,809,394	122,300,145	58,619,511	273,729,050	75,437,009	70,123,462	145,560,471
R4	93,367,020	131,181,659	66,872,230	291,420,909	76,115,401	75,416,867	151,532,268
R5	93,418,616	137,074,876	65,023,210	295,516,702	76,054,942	77,508,066	153,563,008
R6	94,509,908	136,997,893	65,858,291	297,366,092	77,510,507	76,493,839	154,004,346

* 7月1日現在数

(3) 令和6年度地積・評価額の構成比



(注) 概要調書

(4) 地積(床面積)及び評価額の推移

年度 区分 地目・種別		R2			R3			R4			R5			R6		
		筆数又は棟数	地積又は床面積	評価額	筆数又は棟数	地積又は床面積	評価額	筆数又は棟数	地積又は床面積	評価額	筆数又は棟数	地積又は床面積	評価額	筆数又は棟数	地積又は床面積	評価額
		筆・棟	㎡	千円	筆・棟	㎡	千円	筆・棟	㎡	千円	筆・棟	㎡	千円	筆・棟	㎡	千円
土 地	一般田	26,350	22,149,398	3,093,910	26,170	22,031,951	3,078,796	26,017	21,876,111	3,057,092	25,921	21,792,519	3,046,099	25,701	21,626,383	3,021,743
	介在田等	1,346	707,946	9,914,011	1,284	668,483	8,657,507	1,320	709,938	8,713,241	1,266	664,253	8,077,120	1,263	707,800	8,205,428
	一般畑	14,277	5,240,091	276,973	14,106	5,173,507	273,819	13,950	5,094,167	269,912	13,937	5,108,074	270,484	14,007	5,117,132	271,013
	介在畑等	1,051	272,955	3,970,407	1,035	264,770	3,636,108	1,024	262,281	3,522,572	1,010	258,721	3,426,380	977	250,168	3,482,163
	宅地	68,212	13,081,088	209,194,640	68,882	13,171,797	212,452,712	69,487	13,222,321	212,856,606	70,157	13,308,668	214,128,294	70,984	13,381,724	220,954,270
	池沼	83	33,480	1,294	84	34,077	1,308	84	34,077	1,308	84	34,077	1,308	85	34,362	1,432
	山林	25,922	64,233,415	1,132,881	25,944	64,196,403	1,132,092	25,952	64,201,207	1,132,133	25,932	64,138,196	1,130,737	25,935	64,147,859	1,130,837
	牧場	24	14,141	421	24	14,141	421	24	14,141	421	24	14,141	421	24	14,141	421
	原野	5,737	2,611,458	33,161	5,718	2,594,612	32,971	5,754	2,611,138	33,208	5,745	2,603,888	33,126	5,746	2,601,858	32,904
	雑種地	7,087	4,932,497	10,568,556	7,203	4,968,921	10,878,198	7,320	4,993,900	11,111,882	7,429	5,008,132	11,199,562	7,495	5,023,128	11,574,565
	計	150,089	113,276,469	238,186,254	150,450	113,118,662	240,143,932	150,932	113,019,281	240,698,375	151,505	112,930,669	241,313,531	152,217	112,904,555	248,674,776
家 屋	木造	39,726	3,199,537	59,102,293	39,865	3,230,571	57,974,011	39,834	3,249,718	60,595,584	39,811	3,271,371	63,482,827	39,866	3,295,359	64,564,975
	非木造	11,613	2,360,420	71,713,281	11,659	2,370,600	70,257,839	11,661	2,377,163	70,892,266	11,678	2,417,358	73,878,127	11,676	2,414,998	71,695,279
	計	51,339	5,559,957	130,815,574	51,524	5,601,171	128,231,850	51,495	5,626,881	131,487,850	51,489	5,688,729	137,360,954	51,542	5,710,357	136,260,254

(注) 概要調書

(5) 土地の概要 (令和6年度)

区分 地目			筆 数			地 積 m ²			決 定 価 格 千円			課税標準額 千円	単位当たり価格 円	
			総筆数	免点未満	免点以上	総地積	免点未満	免点以上	総 額	免点未満	免点以上	免点以上	平 均	最 高
田	一般田		25,701	1,644	24,057	21,626,383	1,039,433	20,586,950	3,021,743	140,693	2,881,050	2,867,221	140	207
	介在田		1,263	9	1,254	707,800	962	706,838	8,205,428	4,044	8,201,384	2,927,405	11,593	41,739
畑	一般畑		14,007	1,552	12,455	5,117,132	513,453	4,603,679	271,013	27,581	243,432	243,195	53	120
	介在畑		977	30	947	250,168	3,637	246,531	3,482,163	12,702	3,469,461	1,207,831	13,919	44,100
宅 地	住 宅 用 地	小規模	34,875	922	33,953	4,979,533	84,166	4,895,367	100,998,221	518,180	100,480,041	16,705,142	20,283	56,365
		一般	26,449	572	25,877	3,941,075	41,700	3,899,375	53,593,008	110,892	53,482,116	17,795,436	13,599	50,682
	非住宅用地		9,660	235	9,425	4,461,116	15,397	4,445,719	66,363,041	34,186	66,328,855	43,926,061	14,876	56,113
	計		70,984	1,729	69,255	13,381,724	141,263	13,240,461	220,954,270	663,258	220,291,012	78,426,639	16,512	56,365
塩田			0	0	0	0	0	0	0	0	0	0	-	-
鉱泉地			0	0	0	0	0	0	0	0	0	0	-	-
池沼			85	12	73	34,362	1,917	32,445	1,432	170	1,262	1,262	42	436
山 林	一般山林		25,935	4,817	21,118	64,147,859	6,973,577	57,174,282	1,130,837	116,935	1,013,902	1,013,900	18	207
	介在山林		0	0	0	0	0	0	0	0	0	0	-	-
牧場			24	0	24	14,141	0	14,141	421	0	421	421	30	30
原野			5,746	1,314	4,432	2,601,858	571,950	2,029,908	32,904	6,295	26,609	26,609	13	158
雑 種 地	ゴルフ用地		378	0	378	2,585,849	0	2,585,849	2,151,041	0	2,151,041	1,425,043	832	930
	遊園地等		0	0	0	0	0	0	0	0	0	0	-	-
	鉄軌道用地		633	1	632	469,521	18	469,503	971,478	2	971,476	668,001	2,069	12,205
	その他		6,484	863	5,621	1,967,758	129,124	1,838,634	8,452,046	52,049	8,399,997	5,701,818	4,295	50,400
	計		7,495	864	6,631	5,023,128	129,142	4,893,986	11,574,565	52,051	11,522,514	7,794,862	2,304	50,400
そ の 他			0	0	0	0	0	0	0	0	0	0	-	-
合 計			152,217	11,971	140,246	112,904,555	9,375,334	103,529,221	248,674,776	1,023,729	247,651,047	94,509,345	2,203	

(注) 概要調書

(6) 住宅用途地区別地積, 決定価格及び課税標準額の推移

地区	年度		R2	R3	R4	R5	R6
	区分						
商業地区	地 積 m ²		541, 797	549, 711	552, 188	553, 602	543, 080
	決定価格 千円		19, 029, 469	19, 952, 836	20, 049, 701	20, 105, 274	20, 449, 708
	課税標準額 千円		10, 286, 744	10, 406, 148	10, 472, 573	10, 475, 356	10, 406, 20
	m ² 当たり	平均価格 円	35, 123	36, 297	36, 310	36, 317	37, 655
		最高価格 円	52, 479	53, 903	53, 903	53, 903	56, 365
住宅地区	地 積 m ²		4, 136, 902	4, 211, 539	4, 243, 013	4, 278, 222	4, 320, 889
	決定価格 千円		101, 755, 622	104, 618, 521	105, 444, 312	106, 291, 465	111, 712, 842
	課税標準額 千円		31, 091, 108	31, 153, 286	31, 583, 187	31, 658, 591	32, 732, 821
	m ² 当たり	平均価格 円	24, 597	24, 841	24, 851	24, 845	25, 854
		最高価格 円	44, 084	47, 432	47, 432	47, 432	49, 368
工業地区	地 積 m ²		1, 317, 318	1, 385, 473	1, 385, 673	1, 385, 683	1, 459, 639
	決定価格 千円		13, 123, 792	13, 653, 640	13, 591, 259	13, 591, 396	14, 717, 090
	課税標準額 千円		8, 982, 385	9, 138, 879	9, 096, 806	9, 096, 899	9, 448, 229
	m ² 当たり	平均価格 円	9, 963	9, 855	9, 808	9, 808	10, 083
		最高価格 円	34, 960	34, 770	30, 500	30, 500	31, 200
村落地区	地 積 m ²		6, 831, 485	6, 765, 445	6, 770, 608	6, 813, 616	6, 780, 389
	決定価格 千円		74, 300, 764	73, 110, 138	72, 608, 366	72, 961, 287	72, 913, 247
	課税標準額 千円		26, 567, 381	25, 906, 373	25, 688, 269	25, 882, 437	25, 553, 840
	m ² 当たり	平均価格 円	10, 876	10, 806	10, 724	10, 708	10, 754
		最高価格 円	33, 740	33, 740	33, 740	33, 740	33, 880
計	地 積 m ²		12, 827, 502	12, 912, 168	12, 951, 482	13, 031, 123	13, 103, 997
	決定価格 千円		208, 209, 647	211, 335, 135	211, 693, 638	212, 949, 422	219, 792, 887
	課税標準額 千円		76, 927, 618	76, 604, 686	76, 840, 835	77, 113, 283	78, 141, 091
	m ² 当たり	平均価格 円	16, 232	16, 367	16, 345	16, 342	16, 773
		最高価格 円	52, 479	53, 903	53, 903	53, 903	56, 365

(注) 概要調書

(7) 家屋の新築状況

種別	建築年	棟数	床面積	決定価格	1㎡当たり価格
		棟	㎡	千円	円
木造	R1 (H31)	352	41,544	2,703,169	65,068
	R2	376	45,187	3,108,291	68,787
	R3	337	38,520	2,680,342	69,583
	R4	358	42,329	2,954,899	69,808
	R5	350	39,500	3,158,085	79,952
非木造	R1 (H31)	98	14,454	1,033,464	71,500
	R2	66	12,893	1,023,365	79,374
	R3	48	7,650	568,024	74,252
	R4	53	39,372	2,630,223	66,804
	R5	56	6,764	532,403	78,711
計	R1 (H31)	450	55,998	3,736,633	
	R2	442	58,080	4,131,656	
	R3	385	46,170	3,248,366	
	R4	411	81,701	5,585,122	
	R5	406	46,264	3,690,488	

(注) 概要調書

(8) 新築家屋に係る軽減税額の状況

区分 年度	対象棟数	床面積	軽減税額
	棟	㎡	千円
R1 (H31)	1,936	177,002	85,001
R2	2,009	181,978	85,442
R3	1,862	171,681	84,653
R4	1,801	164,707	82,794
R5	1,630	153,376	79,253

(注) 概要調書

(9) 家屋の概要 (令和6年度)

種別			棟 数			床 面 積 m ²			決 定 価 格 千円			単位当たりの価格 円		
			総 数	免点未満	免点以上	総 数	免点未満	免点以上	総 数	免点未満	免点以上	総 数	免点未満	免点以上
木 造	住 宅	専用住宅	24,624	1,287	23,337	2,507,058	87,401	2,419,657	56,495,345	81,225	56,414,120	22,535	929	23,315
		共同住宅・寄宿舍	463	0	463	113,382	0	113,382	3,696,345	0	3,696,345	32,601	0	32,601
		併用住宅	447	24	423	55,703	1,984	53,719	952,587	2,194	950,393	17,101	1,106	17,692
	ホテル・旅館		8	0	8	880	0	880	11,844	0	11,844	13,459	0	13,459
	事務所・店舗		438	31	407	31,404	826	30,578	735,385	1,851	733,534	23,417	2,241	23,989
	劇場・病院		51	0	51	6,664	0	6,664	181,385	0	181,385	27,219	0	27,219
	工場・倉庫		1,465	233	1,232	71,852	7,445	64,407	366,553	8,431	358,122	5,102	1,132	5,560
	付属屋		12,370	2,402	9,968	508,416	76,883	431,533	2,125,531	72,434	2,053,097	4,181	942	4,758
	合 計		39,866	3,977	35,889	3,295,359	174,539	3,120,820	64,564,975	166,135	64,398,840	19,593	952	20,635
非 木 造	事務所・店舗		742	8	734	254,752	133	254,619	11,045,438	849	11,044,589	43,358	6,383	43,377
	住宅・アパート		4,887	21	4,866	767,922	344	767,578	26,165,561	2,119	26,163,442	34,073	6,160	34,086
	病院・ホテル		85	0	85	60,484	0	60,484	3,371,372	0	3,371,372	55,740	0	55,740
	工場・倉庫		2,679	62	2,617	1,153,694	2,097	1,151,597	29,466,926	7,585	29,459,341	25,541	3,617	25,581
	その他		3,283	249	3,034	178,146	7,022	171,124	1,645,982	22,873	1,623,109	9,240	3,257	9,485
	合 計		11,676	340	11,336	2,414,998	9,596	2,405,402	71,695,279	33,426	71,661,853	29,688	3,483	29,792

(注) 概要調書

(1 0) 固定資産税課税台帳閲覧の状況

(縦覧期間中) 単位：件

年度 \ 区分	土 地	家 屋	償却資産	計
R2	125	102	38	265
R3	167	130	34	331
R4	135	115	26	276
R5	140	113	30	283
R6	178	146	30	354

(1 1) 国有資産等所在市町村交付金及び納付金

単位：千円

年度 \ 区分	交 付 金			計
	国	県	市 町	
R2	106	20, 911	128	21, 145
R3	111	20, 916	128	21, 155
R4	116	20, 952	128	21, 196
R5	118	20, 917	128	21, 163
R6	118	20, 940	134	21, 192

(1 2) 償却資産の概要（令和 6 年度）

単位：千円

種 類		法定価格	課税標準額	課税標準額の内訳	
				課税標準の特 例規定の適用 を受けるもの	左記以外のもの
市長が価格を決定したもの	構 築 物	9, 576, 383	9, 537, 378	17, 327	9, 520, 051
	機 械 及 び 装 置	34, 848, 122	34, 333, 773	70, 788	34, 262, 985
	船 舶	5, 070	5, 070	0	5, 070
	航 空 機	3, 546	3, 546	0	3, 546
	車両及び運搬具	279, 958	279, 958	0	279, 958
	工 具 及 び 備 品	7, 246, 355	7, 188, 424	42, 759	7, 145, 665
	小 計	51, 959, 434	51, 348, 149	130, 874	51, 217, 275
法 第 三 八 九 条 関 係	総務大臣が価格等を決定し配分したもの	16, 008, 536	14, 185, 649		
	県知事が価格等を決定し配分したもの	305, 024	300, 464		
	小 計	16, 313, 560	14, 486, 113		
合 計		68, 272, 994	65, 834, 262		

(注) 概要調書

6 軽自動車税

(1) 種別割 車種別課税状況（令和6年度）

区 分 車 種				賦課期日台数 台			減免台数 台			調定額
				一般	非課税	計	心 身	公 益	計	千円
原動機付自転車	50 c c 以下			2, 113	7	2, 120	5	0	5	4, 216
	50 c c 超 90 c c 以下			394	1	395	0	0	0	788
	90 c c 超 125 c c 以下			803	0	803	0	0	0	1, 927
	ミニカー			65	0	65	0	0	0	241
	計			3, 375	8	3, 383	5	0	5	7, 172
軽自動車及び小型特殊自動車	二輪車			798	0	798	0	0	0	2, 873
	三輪車			3	0	3	0	0	0	14
	四輪以上	乗用	営業用	1	0	1	0	0	0	7
			自家用	21, 021	32	21, 053	224	131	355	214, 773
		貨物	営業用	141	0	141	0	0	0	551
			自家用	6, 888	113	7, 001	22	58	80	36, 238
	小 計			28, 051	145	28, 196	246	189	435	251, 569
	小型特殊	農耕用		2, 407	20	2, 427	0	3	3	5, 770
		その他		139	2	141	0	0	0	820
		小 計		2, 546	22	2, 568	0	3	3	6, 590
	計			31, 398	167	31, 565	246	192	438	261, 046
二輪の小型自動車			1, 065	2	1, 067	0	0	0	6, 390	
合 計			35, 838	177	36, 015	251	192	443	274, 608	

（注）課税状況調

(2) 軽自動車等の一世帯当たり平均所有台数（4月1日現在）

区分	年度				
	R2	R3	R4	R5	R6
軽自動車等台数（台）	34,958	35,192	35,408	35,585	35,838
一世帯当たり平均所有台数（台）	1.2	1.2	1.2	1.2	1.2

(3) 種別割 課税状況の推移(課税台数, 調定額, 納税義務者数)

年度										
区分				R2	R3	R4	R5	R6		
原動機付自転車	50cc以下			課税台数 台	2,519	2,391	2,278	2,180	2,108	
				調定額 千円	5,038	4,782	4,556	4,360	4,216	
	50cc超 90cc以下			課税台数 台	364	358	378	382	394	
				調定額 千円	728	716	756	764	788	
	90cc超 125cc以下			課税台数 台	623	672	717	751	803	
				調定額 千円	1,495	1,613	1,721	1,802	1,927	
ミニカー			課税台数 台	67	64	72	70	65		
			調定額 千円	248	237	266	259	241		
計			課税台数 台	3,573	3,485	3,445	3,383	3,370		
			調定額 千円	7,509	7,348	7,299	7,185	7,172		
軽自動車及び小型特殊自動車	二輪車			課税台数 台	663	698	744	752	798	
				調定額 千円	2,387	2,513	2,678	2,707	2,873	
	三輪車			課税台数 台	3	3	3	3	3	
				調定額 千円	14	14	14	14	14	
	四輪以上	乗用	営業用	課税台数 台	1	1	1	1	1	
			調定額 千円	7	7	7	7	7		
		自家用	課税台数 台	20,002	20,168	20,331	20,494	20,666		
			調定額 千円	187,092	194,317	203,029	208,772	214,773		
		貨物	営業用	課税台数 台	142	144	142	131	141	
			調定額 千円	516	543	536	492	551		
		自家用	課税台数 台	6,696	6,687	6,717	6,771	6,808		
			調定額 千円	34,233	34,473	35,049	35,672	36,238		
	小計			課税台数 台	26,841	27,000	27,191	27,397	27,616	
				調定額 千円	221,848	229,340	238,621	244,943	251,569	
	小型特殊	農耕用		課税台数 台	2,389	2,479	2,477	2,435	2,404	
				調定額 千円	5,734	5,950	5,945	5,844	5,770	
		その他		課税台数 台	119	124	126	137	139	
				調定額 千円	702	732	743	809	820	
		小計			課税台数 台	2,508	2,603	2,603	2,572	2,543
					調定額 千円	6,436	6,682	6,688	6,653	6,590
計			課税台数 台	30,015	30,304	30,541	30,724	30,960		
			調定額 千円	230,685	238,549	248,001	254,317	261,046		
二輪の小型自動車				課税台数 台	970	1,003	1,020	1,056	1,065	
				調定額 千円	5,820	6,018	6,120	6,336	6,390	
合計				課税台数 台	34,558	34,792	35,006	35,163	35,395	
				調定額 千円	244,014	251,915	261,420	267,838	274,608	
納税義務者数 人				23,965	24,044	24,102	24,116	24,268		

(注) 課税台数=(一般-減免)

(4) 環境性能割 申告件数及び税額

区分 \ 年度	R2	R3	R4	R5
件数 (件)	493	559	630	607
税額 (円)	8,702,400	10,040,000	12,806,900	13,483,500

※税制改正により令和元年10月に創設されたもの。

※数値は県からの報告による。

7 諸 税

(1) 市たばこ税

区分 \ 年度	旧3級品を除く		旧3級品		手持品課税	合 計	
	売上本数	税 額	売上本数	税 額	税 額	売上本数	税 額
	千本	千円	千本	千円	千円	千本	千円
R1 (H31)	68,858	391,939	1,278	5,085	58	70,136	397,082
R2	63,537	371,819			1,554	63,537	373,373
R3	63,809	400,901			1,703	63,809	402,604
R4	63,376	415,241				63,376	415,241
R5	64,317	421,402				64,317	421,402

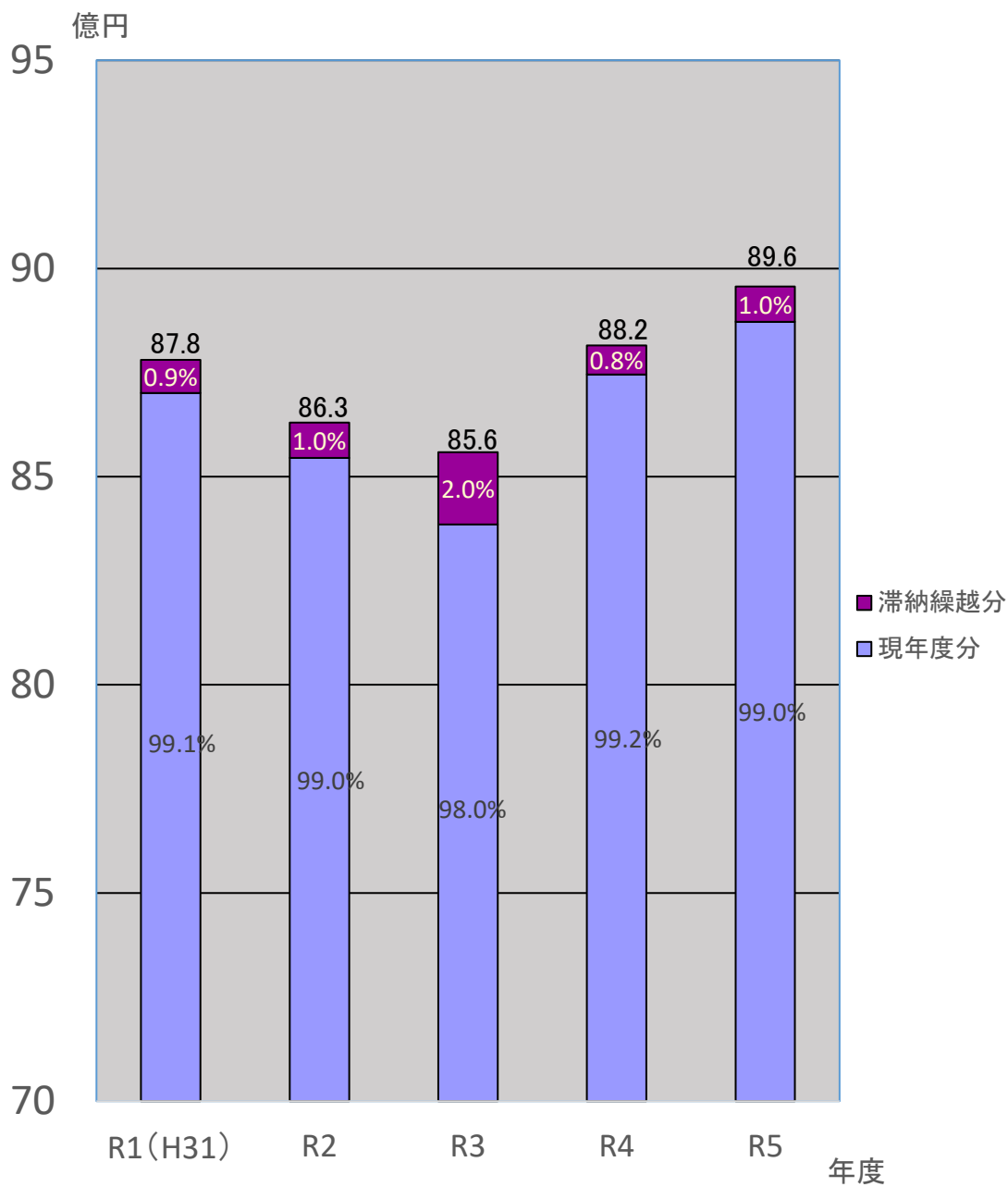
※R2年度以降は「旧3級品を除く」欄の売上本数・税額に「旧3級品」を含んで記載

(2) その他の税

区分 \ 年度	入湯税 (税率1人150円)		特別土地保有税 (千円)
	入湯客数	収納額(円)	
R1 (H31)	129,959	19,493,850	—
R2	86,775	13,016,250	—
R3	81,473	12,220,950	—
R4	120,897	18,134,550	—
R5	119,677	17,951,550	—

8 収 納

(1) 収納状況の推移（国民健康保険税を除く）



※ 収納状況は未還付金を含む額

(2) 税目別収納状況

年度 区分 税目		R1 (H31)						R2						R3						R4						R5					
		調定額		収納額	収納率	前年比 %		調定額		収納額	収納率	前年比 %		調定額		収納額	収納率	前年比 %		調定額		収納額	収納率	前年比 %							
		千円	千円	%	調定	収納	千円	千円	%	調定	収納	千円	千円	%	調定	収納	千円	千円	%	調定	収納	千円	千円	%	調定	収納					
現 年 度 課 税 分	1 市 民 税	3,717,837	3,664,030	98.55	104.2	104.1	3,597,611	3,547,313	98.60	96.8	96.8	3,593,921	3,547,979	98.72	99.9	100.0	3,658,049	3,615,798	98.84	101.8	101.9	3,714,464	3,672,437	98.87	101.5	101.6					
	(1) 個人	3,127,492	3,077,038	98.39	102.4	102.3	3,161,124	3,114,993	98.54	101.1	101.2	3,121,931	3,077,163	98.57	98.8	98.8	3,198,889	3,159,264	98.76	102.5	102.7	3,259,826	3,219,931	98.78	101.9	101.9					
	普通徴収	664,297	622,681	93.74	103.8	103.7	642,409	603,674	93.97	96.7	96.9	650,825	614,002	94.34	101.3	101.7	688,290	655,592	95.25	105.8	106.8	695,427	661,141	95.07	101.0	100.8					
	特別徴収	2,463,195	2,454,357	99.64	102.1	102.0	2,518,715	2,511,319	99.71	102.3	102.3	2,471,106	2,463,161	99.68	98.1	98.1	2,510,599	2,503,673	99.72	101.6	101.6	2,564,399	2,558,790	99.78	102.1	102.2					
	(2) 法人	590,345	586,992	99.43	114.8	114.6	436,487	432,320	99.05	73.9	73.7	471,989	470,816	99.75	108.1	108.9	459,160	456,534	99.43	97.3	97.0	454,638	452,506	99.53	99.0	99.1					
	2 固定資産税	3,983,646	3,944,820	99.03	101.0	101.1	4,052,081	3,926,522	96.90	101.7	99.5	3,770,167	3,735,304	99.08	93.0	95.1	4,010,925	3,977,114	99.16	106.4	106.5	4,059,828	4,028,143	99.22	101.2	101.3					
	(1) 固定資産税	3,962,504	3,923,678	99.02	101.0	101.1	4,030,936	3,905,377	96.89	101.7	99.5	3,749,012	3,714,149	99.07	93.0	95.1	3,989,729	3,955,918	99.15	106.4	106.5	4,038,643	4,006,958	99.22	101.2	101.3					
	(2) 交付金	21,142	21,142	100.00	100.0	100.0	21,145	21,145	100.00	100.0	100.0	21,155	21,155	100.00	100.0	100.0	21,196	21,196	100.00	100.2	100.2	21,185	21,185	100.00	99.9	99.9					
	3 軽自動車税	241,094	234,857	97.41	105.2	105.6	252,668	247,432	97.93	104.8	105.4	261,951	256,180	97.80	103.7	103.5	274,207	269,084	98.13	104.7	105.0	281,303	276,397	98.26	102.6	102.7					
4 市たばこ税	397,082	397,082	100.00	101.2	101.2	373,373	373,373	100.00	94.0	94.0	402,604	402,604	100.00	107.8	107.8	415,243	415,243	100.00	103.1	103.1	421,402	421,402	100.00	101.5	101.5						
5 入湯税	19,494	19,494	100.00	81.0	81.0	13,017	13,017	100.00	66.8	66.8	12,221	12,221	100.00	93.9	93.9	18,135	18,135	100.00	148.4	148.4	17,952	17,952	100.00	99.0	99.0						
6 都市計画税	445,153	440,804	99.02	101.8	101.9	451,624	437,611	96.90	101.5	99.3	435,214	431,183	99.07	96.4	98.5	453,837	450,020	99.16	104.3	104.4	458,868	455,273	99.22	101.1	101.2						
小 計	8,804,306	8,701,087	98.83	102.5	102.5	8,740,374	8,545,268	97.77	99.3	98.2	8,476,078	8,385,471	98.93	97.0	98.1	8,830,396	8,745,394	99.04	104.2	104.3	8,953,817	8,871,604	99.08	101.4	101.4						
滞 納 繰 越 分	1 市 民 税	158,775	34,618	21.80	101.8	105.5	162,752	41,285	25.37	102.5	119.3	152,573	36,756	24.09	93.7	89.0	149,244	32,484	21.77	97.8	88.4	146,427	43,075	29.42	98.1	132.6					
	(1) 個人	151,190	33,807	22.36	102.1	107.6	154,295	38,216	24.77	102.1	113.0	144,447	33,347	23.09	93.6	87.3	144,075	31,346	21.76	99.7	94.0	140,305	41,727	29.74	97.4	133.1					
	(2) 法人	7,585	811	10.69	96.9	58.4	8,457	3,069	36.29	111.5	378.4	8,126	3,409	41.95	96.1	111.1	5,169	1,138	22.02	63.6	33.4	6,122	1,348	22.02	118.4	118.5					
	2 固定資産税	150,007	36,941	24.63	85.0	105.6	140,349	35,480	25.28	93.6	96.0	218,456	119,821	54.85	155.7	337.7	123,468	30,202	24.46	56.5	25.2	107,428	34,265	31.90	87.0	113.5					
	3 軽自動車税	18,709	4,025	21.51	108.4	132.2	19,007	3,948	20.77	101.6	98.1	18,374	3,271	17.80	96.7	82.9	18,366	3,801	20.70	100.0	116.2	16,622	3,708	22.31	90.5	97.6					
	4 市たばこ税	0	0	0.00	0.0	0.0	0	0	0.00	0.0	0.0	0	0	0.00	0.0	0.0	0	0	0.00	0.0	0.0	0	0	0.00	0.0	0.0					
	5 都市計画税	16,922	4,168	24.63	84.5	105.0	15,801	3,995	25.28	93.4	95.8	24,478	13,426	54.85	154.9	336.1	13,884	3,396	24.46	56.7	25.3	12,094	3,857	31.89	87.1	113.6					
小 計	344,413	79,752	23.16	93.2	106.6	337,909	84,708	25.07	98.1	106.2	413,881	173,274	41.87	122.5	204.6	304,962	69,883	22.92	73.7	40.3	282,571	84,905	30.05	92.7	121.5						
合 計		9,148,719	8,780,839	95.98	102.1	102.5	9,078,283	8,629,976	95.06	99.2	98.3	8,889,959	8,558,745	96.27	97.9	99.2	9,135,358	8,815,277	96.50	102.8	103.0	9,236,388	8,956,509	96.97	101.1	101.6					
国民健康保険税																															
現年度分		1,297,170	1,217,974	93.89	96.7	97.2	1,296,499	1,219,754	94.08	99.9	100.1	1,272,591	1,198,883	94.21	98.2	98.3	1,196,316	1,138,957	95.21	94.0	95.0	1,139,537	1,083,980	95.12	95.3	95.2					
滞納繰越分		283,520	61,824	21.81	98.3	106.8	283,710	63,522	22.39	100.1	102.7	266,510	53,763	20.17	93.9	84.6	261,619	49,059	18.75	98.2	91.3	245,241	60,407	24.63	93.7	123.1					
合 計		1,580,690	1,279,798	80.96	97.0	97.7	1,580,209	1,283,276	81.21	100.0	100.3	1,539,101	1,252,646	81.39	97.4	97.6	1,457,935	1,188,016	81.49	94.7	94.8	1,384,778	1,144,387	82.64	95.0	96.3					

※ 収納額は未還付金を含む額

※ 収納率は未還付金を含む率

(3) 税目別不納欠損の状況

単位：千円

年度	区分	市民税		固定資産税	軽自動車税	特別土地保有税	都市計画税	市たばこ税	計	国民健康保険税
		個人	法人							
R1 (H31)		13,997	1,670	11,928	1,738	0	1,345	0	30,678	18,968
R2		18,024	903	12,431	2,003	0	1,399	0	34,760	28,636
R3		12,232	528	9,904	2,495	0	1,113	0	26,272	19,788
R4		12,898	490	19,810	3,049	0	2,229	0	38,476	24,939
R5		9,775	392	9,264	2,145	0	1,044	0	22,620	18,878

(4) 付帯金の収納状況

一 般 会 計						国民健康保険税					
区分 年度	延滞金 千円	督促手数料等				区分 年度	延滞金 千円	督促手数料等			
		手数料 千円	督促状 発送数 件	納付書数 件	督促状 発送割合 %			手数料 千円	督促状 発送数 件	納付書数 件	督促状 発送割合 %
R1 (H31)	19, 936	637	17, 276	275, 956	6. 3	R1 (H31)	11, 033	263	7, 669	62, 247	12. 3
R2	16, 683	621	15, 481	278, 321	5. 6	R2	13, 362	246	6, 763	61, 303	11. 0
R3	13, 438	600	15, 195	280, 867	5. 4	R3	10, 302	226	6, 591	61, 715	10. 7
R4	15, 476	614	12, 896	283, 255	4. 6	R4	8, 430	217	4, 815	59, 900	8. 0
R5	18, 318	643	15, 885	285, 137	5. 6	R5	12, 351	232	5, 834	57, 525	10. 1

(5) 滞納処分の状況

年 度	区 分	差 押		参加差押	交付要求	計
		不動産	債権			
R1 (H31)	件数	19	48	5	25	97
	税額(千円)	15,906	11,330	4,622	5,855	37,713
R2	件数	19	25	10	16	70
	税額(千円)	10,569	16,388	4,526	9,336	40,819
R3	件数	6	54	5	13	78
	税額(千円)	4,819	25,694	5,038	5,849	41,400
R4	件数	21	116	10	23	170
	税額(千円)	10,052	40,361	3,104	14,926	68,443
R5	件数	9	231	31	28	299
	税額(千円)	16,438	93,393	23,140	14,163	147,134

9 口座振替等

(1) 口座振替の利用状況

税目・年度 区分		利 用 状 況		
		調定件数 (a) 件	利用件数 (b) 件	利用率 (b) / (a) %
(市・ 普徴 県民 税)	R1 (H31)	7, 582	2, 801	36. 9
	R2	7, 380	2, 756	37. 3
	R3	7, 288	2, 652	36. 4
	R4	7, 236	2, 516	34. 8
	R5	7, 368	2, 473	33. 6
固都 定市 資計 産画 税税	R1 (H31)	29, 009	13, 235	45. 6
	R2	29, 180	13, 129	45. 0
	R3	29, 295	13, 111	44. 8
	R4	29, 458	13, 058	44. 3
	R5	28, 586	13, 095	45. 8
軽 自 動 車 税	R1 (H31)	34, 561	10, 419	30. 1
	R2	34, 552	10, 205	29. 5
	R3	34, 791	10, 123	29. 1
	R4	35, 003	9, 952	28. 4
	R5	35, 161	9, 802	27. 9
国 民 健 康 保 険 税	R1 (H31)	6, 543	3, 589	54. 9
	R2	6, 215	3, 392	54. 6
	R3	6, 448	3, 547	55. 0
	R4	6, 422	3, 599	56. 0
	R5	6, 181	3, 425	55. 4
計	R1 (H31)	77, 695	30, 044	38. 7
	R2	77, 327	29, 482	38. 1
	R3	77, 822	29, 433	37. 8
	R4	78, 119	29, 125	37. 3
	R5	77, 296	28, 795	37. 3

- (注) ・ 口座振替の制度は、昭和61年度以降に納期の到来する市税から開始
・ 調定件数、利用件数及び利用率は、第1期の件数又は率
・ 平成6年度より市・県民税、固定資産税、都市計画税の全期前納制度開始
・ 平成17年合併時より税目指定可能

(2) 証明処理件数

単位：件

区分 年度	所得証明	資産証明	納税証明	その他 証明	軽自完納 証明	賦課資料 等の照会	合計
R1 (H31)	8,765	1,591	1,185	219	4,112	1,588	17,460
R2	6,508	1,765	1,629	176	4,031	1,027	15,136
R3	7,320	1,510	1,768	213	4,159	944	15,914
R4	7,416	1,497	1,829	213	3,482	864	15,301
R5	6,760	1,490	1,872	182	4,349	866	15,519

(注) 公用は除く

10 国民健康保険税

(1) 被保険者世帯及び被保険者数の推移（3月31日現在）

区分 年度	世帯数 世帯	加入率 %	被保険者数 人	加入率 %
R1 (H31)	8,297	29.3	13,351	19.3
R2	8,331	28.8	13,268	19.0
R3	8,217	28.3	12,856	18.5
R4	7,843	27.0	11,988	17.2
R5	7,524	25.9	11,393	16.4

(2) 医療費及び国民健康保険税の推移

ア 医療費

区分 年度	総医療費		一世帯当たり		一人当たり		税の総医療費 に対する割合 %
	医療費 千円	前年比 %	医療費 円	前年比 %	医療費 円	前年比 %	
R1 (H31)	5,746,160	100.6	692,559	102.7	430,392	104.8	21.1
R2	5,514,648	96.0	661,943	95.6	415,635	96.6	22.0
R3	5,932,255	107.6	721,949	109.1	461,439	111.0	20.1
R4	5,724,013	96.5	696,606	96.5	445,241	96.5	22.2
R5	5,605,673	97.9	714,736	102.6	467,607	105.0	20.0

イ 国民健康保険税

区分 年度	総 額		一世帯当たり		一人当たり	
	保険税 千円	前年比 %	保険税 円	前年比 %	保険税 円	前年比 %
R1 (H31)	1,214,465 (1,297,170)	96.7 (96.7)	146,374 (156,342)	96.7 (96.7)	90,964 (97,159)	96.7 (96.7)
R2	1,213,214 (1,296,499)	99.9 (99.9)	145,626 (155,623)	99.5 (99.5)	91,439 (97,716)	100.5 (100.6)
R3	1,190,092 (1,272,591)	98.1 (98.2)	144,833 (154,873)	99.5 (99.5)	92,571 (98,988)	101.2 (101.3)
R4	1,119,510 (1,196,316)	94.1 (94.0)	142,740 (152,533)	98.6 (98.5)	93,386 (99,793)	100.9 (100.8)
R5	1,063,554 (1,083,980)	95.0 (90.6)	141,355 (144,070)	99.0 (94.5)	93,352 (95,144)	100.0 (95.3)

※（ ）は介護納付金課税額を含む。

(3) 国民健康保険の給付状況

区分 年度	総 数		療 養 の 給 付			療 養 費		そ の 他		一人当たり	一世帯当たり
	件 数 件	金 額 千円	件 数 件	金 額 千円	受 診 率 %	件 数 件	金 額 千円	件 数 件	金 額 千円	給付費 円	給付費 円
R1 (H31)	228,160	4,277,825	223,238	4,250,803	1,672	4,922	27,022			320,412	515,587
R2	209,248	4,086,816	205,167	4,063,720	1,546	4,081	23,096			308,021	490,555
R3	212,802	4,385,285	208,590	4,360,752	1,623	4,212	24,533			341,108	533,684
R4	208,692	4,237,057	204,399	4,210,599	1,705	4,293	26,458			353,442	540,234
R5	200,557	4,148,591	196,498	4,124,850	1,725	4,059	23,741			364,135	551,381

1 1 市税の税率等の推移

年度 区分			R1（H31）		R2	R3	R4	R5	R6	
市民税	個人分	均等割 〔 県民税 ・ 森林環境税 〕	3,500円 (2,000円)						3,000円 〔 1,500円 ・ 1,000円 〕	
		所得割	6%							
	法人分	均等割	資本等 の区分	税 率		同 左				
				従業員						
				50人超	50人以下					
			50億円超	千円 3,000	千円 410					
			10億円超 50億円以下	1,750						
			1億円超 10億円以下	400	160					
			1千万円超 1億円以下	150	130					
			1千万円以下	120	50					
			上記以外	50						
			法人税割	8.4% ※令和元年10月1日より前に開始 した事業年度の税率は12.1%						
固定資産税		税率	1.40%							
		免税点	土地 30万円 家屋 20万円 償却150万円							

年度 区分			R1（H31）					R2		R3		R4					R5		R6	
軽自動車税 （種別割） R1. 10. 1 軽自動車税から軽自動車税種別割に名称変更	税率	原動機付自転車	原動機付自転車	50 c c 以下		2, 000円		同左	同左	同左					同左	同左	同左			
				50 c c 超90 c c 以下		2, 000円														
				90 c c 超125 c c 以下		2, 400円														
				ミニカー		3, 700円														
		軽自動車	軽自動車	軽二輪	125 c c 超250 c c 以下		3, 600円		同左	同左	同左					同左	同左	同左		
				初度検査年月が平成27年3月31日までの車両 （※重課税率の対象車を除く）	三輪のもの	3, 100円														
						四輪 乗用	営業用	5, 500円												
					自家用		7, 200円													
					四輪 貨物	営業用	3, 000円													
				自家用		4, 000円														
				軽自動車	初度検査年月が平成27年4月1日以後の車両	三輪のもの	3, 900円													
							四輪 乗用	営業用											6, 900円	
						自家用		10, 800円												
						四輪 貨物	営業用	3, 800円												
				自家用	5, 000円															
				軽自動車	最初の新規検査から13年を経過した車両（電気自動車等を除く ※1）	三輪のもの	4, 600円													
							四輪 乗用	営業用											8, 200円	
						自家用		12, 900円												
						四輪 貨物	営業用	4, 500円												
				自家用	6, 000円															
		軽自動車 （軽課税率対象車） ※令和元（平成31）年度分のみ 平成30年4月1日から平成31年3月31日までに最初の新規検査を受けた車両で一定の環境性能を有する対象車に該当する車両	軽自動車 （軽課税率対象車） ※令和2年度分のみ 平成31年4月1日から令和2年3月31日までに最初の新規検査を受けた車両で一定の環境性能を有する対象車に該当する車両	電気・天然ガス軽自動車 ※2	ガソリン車・ハイブリッド車		同左	軽自動車 （軽課税率対象車） ※令和3年度分のみ 令和2年4月1日から令和3年3月31日までに最初の新規検査を受けた車両で一定の環境性能を有する対象車に該当する車両	同左	軽自動車 （軽課税率対象車） ※令和4年度分のみ 令和3年4月1日から令和4年3月31日までに最初の新規検査を受けた車両で一定の環境性能を有する対象車に該当する車両	電気・天然ガス軽自動車 ※2	ガソリン車・ハイブリッド車		同左	軽自動車 （軽課税率対象車） ※令和5年度分のみ 令和4年4月1日から令和5年3月31日までに最初の新規検査を受けた車両で一定の環境性能を有する対象車に該当する車両	同左	軽自動車 （軽課税率対象車） ※令和6年度分のみ 令和5年4月1日から令和6年3月31日までに最初の新規検査を受けた車両で一定の環境性能を有する対象車に該当する車両	同左		
					基準1 ※3	基準2 ※4						概ね75％軽減	概ね50％軽減						概ね25％軽減	
				三輪のもの ※5	1, 000円		2, 000円	3, 000円												
					四輪 乗用	営業用	1, 800円	3, 500円	5, 200円											
自家用	2, 700円			5, 400円		8, 100円														
四輪 貨物	営業用			1, 000円	1, 900円	2, 900円														
	自家用			1, 300円	2, 500円	3, 800円														
小型特殊自動車									同左	同左	同左					同左	同左			
	農耕用			2, 400円																
	その他			5, 900円																
二輪の小型自動車			6, 000円																	
軽自動車税 （環境性能割）	税率	（三輪自動車以上）	R1. 10. 1以降の取得に適用 自家用:1％又は2％ 営業用:0. 5％, 1％又は2％ 免税点 50万円 電気自動車及び環境性能の高いガソリン車等 ※R2. 9. 30まで1％軽減					自家用:1％又は2％ 営業用:0. 5％, 1％又は2％ 免税点 50万円 電気自動車及び環境性能の高いガソリン車等 ※R3. 3. 31まで1％軽減		自家用:1％又は2％ 営業用:0. 5％, 1％又は2％ 免税点 50万円 電気自動車及び天然ガス自動車等 ※R3. 12. 31まで1％軽減		自家用:1％又は2％ 営業用:0. 5％, 1％又は2％ 免税点 50万円 電気自動車及び天然ガス自動車等 ※R3. 12. 31まで1％軽減					自家用:1％又は2％ 営業用:0. 5％, 1％又は2％ 免税点 50万円 電気自動車及び天然ガス自動車等 ※R3. 12. 31まで1％軽減			

- ※1 重課税率の対象とならない車両・・・電気・メタノール・天然ガス・混合メタノール・ガソリンハイブリッドの軽自動車及び被牽引車
- ※2 天然ガス自動車はH21年排出ガス10％低減又はH30年規制適合
- ※3 基準1：H28・29⇒乗用「H17排出ガス基準75％低減達成車，R2年度燃費基準+20％達成車」，貨物「H17排出ガス基準75％低減達成車，H27年度燃費基準+35％達成車」
H30～R3⇒乗用「H17排出ガス基準75％低減達成車又はH30年排出ガス基準50％低減達成車，R2年度燃費基準+30％達成車」，貨物「H17排出ガス基準75％低減達成車又はH30年排出ガス基準50％軽減達成車，H27年度燃費基準+35％達成車」
R4⇒乗用 営業用「H17排出ガス基準75％低減達成車又はH30年排出ガス基準50％低減達成車，R2年度燃費基準達成車かつR12年度燃費基準90％達成車
- ※4 基準2：H28・29⇒乗用「H17排出ガス基準75％低減達成車，R2年度燃費基準達成車」，貨物「H17排出ガス基準75％低減達成車，H27年度燃費基準+15％達成車」
H30～R3⇒乗用「H17排出ガス基準75％低減達成車又はH30年排出ガス基準50％低減達成車，R2年度燃費基準+10％達成車」，貨物「H17排出ガス基準75％低減達成車又はH30年排出ガス基準50％軽減達成車，H27年度燃費基準+15％達成車」
R4⇒乗用 営業用「H17排出ガス基準75％低減達成車又はH30年排出ガス基準50％低減達成車，R2年度燃費基準達成車かつR12年度燃費基準70％達成車
- ※5 R4以降は，概ね50％軽減及び概ね25％軽減の対象は営業用のみ

年度 区分		R1（H31）	R2	R3	R4	R5	R6
市たばこ税	税率	3 級品以外 千本 5,692円	(～R2. 9. 30) 千本 5,692円	(～R3. 9. 30) 千本 6,122円	千本 6,552円	千本 6,552円	千本 6,552円
		3 級品 (～R1. 9. 30) 千本 4,000円 (R1. 10. 1～) 千本 5,692円	(R2. 10. 1～) 千本 6,122円	(R3. 10. 1～) 千本 6,552円			
特別土地保有税	税率	保有分 1.4% 取得分 3%					
	免税点	5,000㎡					
入 湯 税	税率	150円					
都市計画税	税率	0.30%					

国保特別会計

国民健康保険税	(医療分)	所得割	7.50%	8.30%
		被保険者均等割	23,400円	23,600円
		世帯別平等割	19,200円	19,100円
	(支援金分)	所得割	2.40%	2.90%
		被保険者均等割	7,500円	8,300円
		世帯別平等割	6,000円	6,500円
	(介護分)	所得割	2.00%	2.20%
		被保険者均等割	12,000円	13,700円