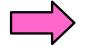


「砂古池」ため池災害ハザードマップ

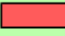
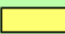
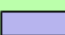
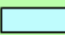

避難場所	電話番号 (市外局番0866)	所在地
西公民館神在分館	93-9554	富原903-1
神在幼稚園	93-0687	富原407-1
神在小学校	92-4492	富原422
新興工業(株)		富原129-46
銀杏の木広場		下原


緊急連絡先	
総社市役所	(0866)92-8200
総社消防西出張所	(0866)96-1196
総社警察署	(0866)94-0110

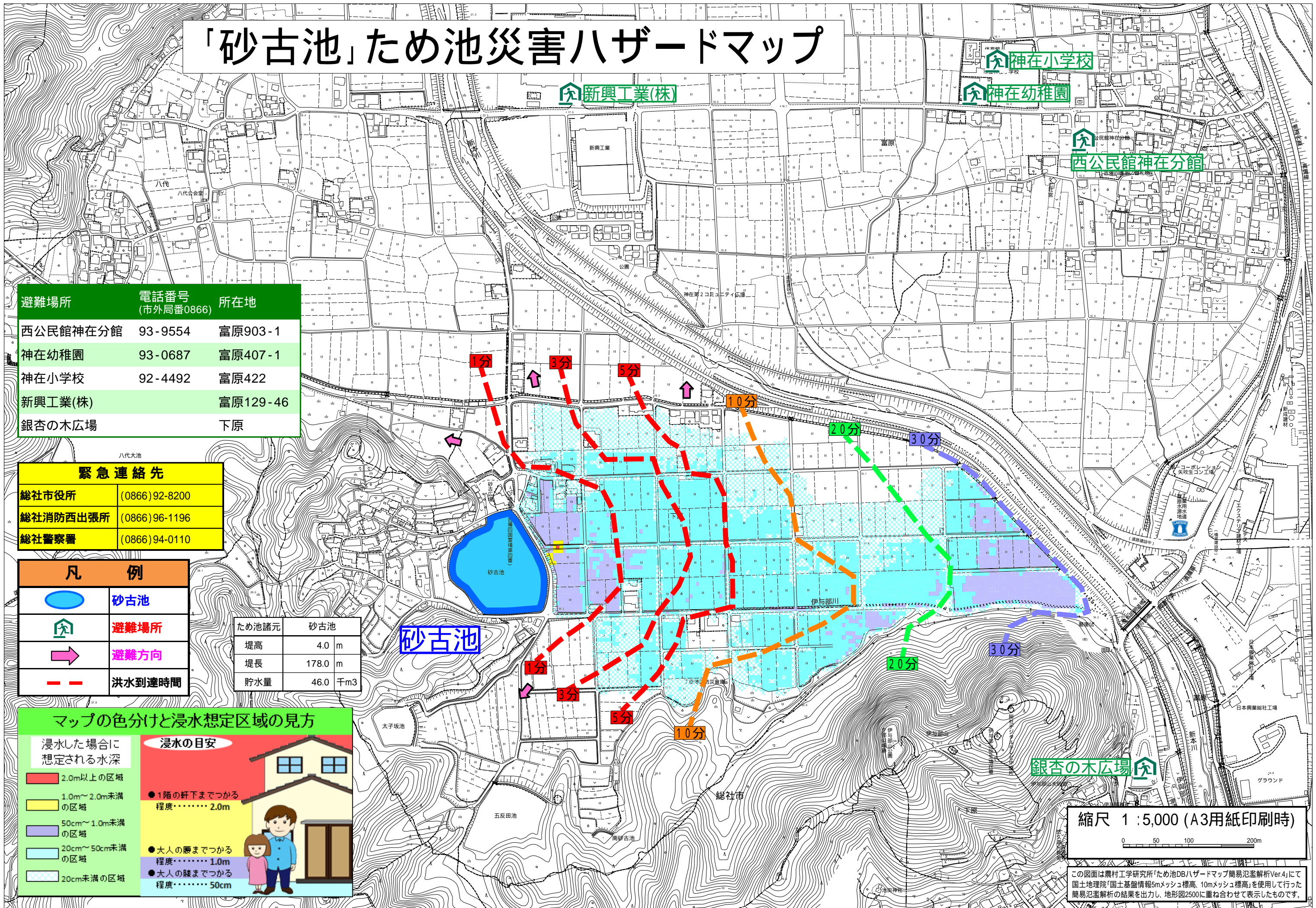
凡 例	
	砂古池
	避難場所
	避難方向
	洪水到達時間

ため池諸元	砂古池
堤高	4.0 m
堤長	178.0 m
貯水量	46.0 千m3

マップの色分けと浸水想定区域の見方

浸水した場合に 想定される水深	浸水の目安
 2.0m以上の区域	● 1階の軒下までつかる 程度…………… 2.0m
 1.0m～2.0m未満 の区域	● 大人の腰までつかる 程度…………… 1.0m
 50cm～1.0m未満 の区域	● 大人の膝までつかる 程度…………… 50cm
 20cm～50cm未満 の区域	
 20cm未満の区域	





縮尺 1 : 5,000 (A3用紙印刷時)

0 50 100 200m

この図面は農村工学研究所「ため池DB/ハザードマップ簡易氾濫解析Ver.4」にて
国土地理院「国土基盤情報5mメッシュ標高、10mメッシュ標高」を使用して行った
簡易氾濫解析の結果を出力し、地形図2500に重ね合わせて表示したものです。