

令和 5 年版

総社市統計書



総社市

総社市民憲章

わたくしたちは、美しい自然と豊かな吉備文化にはぐくまれている総社市民です。
このことに誇りと責任をもち明るく豊かなまちをつくることにつとめます。

- 1 郷土を大切に 美しい環境を まもりましょう。
- 1 生涯学び 明るい家庭を きずきましょう。
- 1 たがいに助け合い あたたかいまちを つくりましょう。

市章の由来

そ の字を模様化したもので、上部は総社宮の千木カツオ木を象徴し、下部は市民の和と団結円満な市政と堅実な発展を希う。

市の花 — れんげ

市の木 — もみじ

市の鳥 — タンチョウ

編集について

1 編集に当たって

- (1) 資料は、原則として、令和4年度までのものを掲載した。
- (2) この統計書は、本市の行政区域内の資料を掲載した。ただし、一部の関係機関などで市内の資料が不明なものは、それらの機関の管内で表している。
- (3) 各資料の出所は、各表ごとに掲載した。
- (4) 令和元年は、平成31年1月1日から同年4月30日までのデータを含む。

2 時間的区分

年……………1月1日～12月31日までの1年間

年度……………4月1日～翌年3月31日までの1年間

ただし、現在日を示す場合は、表右上に明記した。

3 統計表の見方

- … …… 不詳，資料なし
- …… 該当数字なし
- 0 …… 単位未満
- △ …… マイナス
- × …… 統計法の規定により公表をさしひかえたもの

4 数字のまとめ方

単位未満は、原則として四捨五入しているため、総数が内訳の計と一致しないことがある。

目 次

統計図表

1. そうじゃ流施策の状況	1 ~ 6
2. 土地・気象	7 ~ 11
3. 人口・世帯	12 ~ 28
4. 産業・経済	29 ~ 39
5. 建設	40 ~ 43
6. 運輸・通信	44 ~ 46
7. 水道	47 ~ 49
8. 保健衛生	50 ~ 53
9. 民生	54 ~ 64
10. 教育・文化	65 ~ 72
11. 消防・警察・交通	73 ~ 79
12. 議決・執行機関	80 ~ 83
13. 財政・選挙	84 ~ 96
14. その他	97 ~ 107

統計表目次

1. そうじゃ流施策の状況

☆ 雪舟くんの乗車率	-----	1
☆ 障がい者就労者数	-----	2
☆ ごみ減量率	-----	3
☆ 小児医療費の推移	-----	4
☆ 出生数	-----	4
☆ “歩得”健康商品券参加者数	-----	4
☆ 「地・食べ」学校給食への納入	-----	5
☆ 「地・食べ」直売所の売上	-----	5
☆ ふるさと納税寄附金額の推移	-----	5
☆ ふるさと納税お礼の品「そうじゃの美味しいお米」の申込数	-----	6
☆ そうじゃ商人応援事業補助金交付件数	-----	6
☆ 移住相談等により移住した数	-----	6

2. 土地・気象

1 位置及び範囲	-----	7
2 地目別の面積	-----	7
3 地区別の面積	-----	8
4 都市計画区域の面積	-----	8
5 土地の標準・公示価格	-----	9
(1) 国土利用計画法に基づく標準価格	-----	9
(2) 地価公示法に基づく公示価格	-----	9
6 気象	-----	10

3. 人口・世帯

7 世帯及び人口の推移	-----	12
8 地区別人口の推移	-----	13

9	令和2年国勢調査の地区別集計	14
10	全国・岡山県及び県内各市の人口	15
11	年齢別の人口	16
	(1) 5歳階級別の人口	16
	(2) 各歳別の人口	18
12	総人口	20
13	人口動態	21
14	年次・月別人口の推移	22
15	地方別転入・転出の状況（県外）	24
16	労働力状態・男女別15歳以上の人口	25
17	産業別就業人口（15歳以上就業者）	26
18	人口集中地区の状況	27
19	世帯の種類・世帯人員別世帯数及び世帯人員	27
20	住居の所有の関係別一般世帯数	28

4. 産業・経済

21	産業別事業所数及び従業者数の推移	29
22	従業者規模別事業所数及び従業者数	30
23	商店数・従業者数及び年間商品販売額等の推移（卸売業・小売業）	31
24	産業別事業所数・従業者数及び製造品出荷額の推移（製造業）	32
25	農家数の推移	33
26	経営耕地の規模別農家数・農業経営体数	34
27	経営耕地の推移及び地区別面積	35
28	農業就業状態別の世帯員数	36
29	森林面積	36
30	農地法第4・5条許可・届出状況	36
31	農地法第4・5条による用途別転用実績	37
32	保有山林の規模別林家数	38
33	勤労青少年ホームの利用状況	38

34	働く婦人の家の利用状況	39
35	国民宿舎サンロード吉備路の利用状況	39
36	酒類の消費量	39

5. 建設

37	道路の状況	40
38	市道の幅員別延長	40
39	農道・林道の状況	40
40	都市公園数等の推移	41
41	土地区画整理事業の概要	41
42	公共下水道事業の概要	42
43	公共下水道普及状況	43
44	市営住宅の状況	43
45	用途別の建築確認申請状況	43

6. 運輸・通信

46	自動車の登録台数	44
47	軽自動車・原動機付自転車の登録台数	44
48	各駅乗車人員の推移	45
49	一般加入電話数・公衆電話数	46
50	郵便施設	46

7. 水道

51	水道の普及状況	47
52	上水道の供給状況	47
53	上水道の用途地別供給状況	48
54	上水道の施設・能力	48
55	簡易水道の状況	49

8. 保健衛生

56	死因別の死亡者数	50
57	医療施設の状況	51
58	医療関係の従事者数	51
59	公害苦情の受付件数	52
60	し尿の処理状況	52
61	廃棄物の処理状況	53
62	火葬場（斎場）の使用状況	53

9. 民生

63	保育所の状況	54
64	認定こども園の状況	55
65	地域型保育事業の状況	56
66	福祉センターの利用状況	56
67	生活保護法による保護人員	57
68	生活保護法による保護費	57
69	1人当たり平均月額保護費	57
70	後期高齢者医療費給付状況	58
71	資金の貸付状況	58
72	身体障がい者（児）の状況	58
73	募金状況	59
74	ハローワーク総社の状況	59
75	シルバー人材センターの状況	60
76	社会福祉施設入所者数	60
77	福祉相談の取扱件数	61
78	法律・人権・行政相談の状況	61
79	国民健康保険の加入状況	62
80	国民健康保険税の収納状況	62

81	国民健康保険の給付状況	63
82	国民年金の加入状況	63
83	国民年金の受給状況	64
84	介護保険被保険者数, 要介護認定者数等の状況	64

10. 教育・文化

85	幼稚園の学級・園児・教職員数	65
86	各幼稚園の状況	65
87	小学校の学級・児童・教職員数	66
88	各小学校の状況	66
89	中学校の学級・生徒・教職員数	67
90	各中学校の状況	67
91	中学校卒業後の進路状況	67
92	高等学校の学級・生徒・教職員数	68
93	各高等学校の状況	68
94	高等学校卒業後の進路状況	68
95	市民会館の利用状況	69
96	公民館の利用状況	70
97	図書館の利用状況	71
98	体育施設の利用状況	72

11. 消防・警察・交通

99	消防本部・消防署の職員数及び機動力	73
100	消防団の地区別団員数・機動力及び消防施設	73
101	火災の発生状況	74
102	原因別の火災発生状況	74
103	火災の月別発生件数	75
104	救急車の出動件数	75
105	救助出動件数	76

106	犯罪検挙の状況	76
107	刑法犯罪認知検挙の状況	77
108	不良行為少年の補導状況	78
109	交通事故の発生状況	79

1 2. 議決・執行機関

110	歴代正副議長	80
111	市議会本会議の開催状況	80
112	市議会常任委員会等の開催状況	81
113	歴代市長	82
114	歴代副市長	82
115	市職員数	83

1 3. 財政・選挙

116	一般会計の決算額	84
117	普通会計の決算状況	86
118	特別会計の決算状況	88
119	水道事業会計の決算状況	89
	(1) 上水道	89
	(2) 簡易水道	89
120	市債の借入状況（普通会計）	90
121	市債の借入先別状況（普通会計）	91
122	財政力指数	91
123	納税義務者数	92
124	市税の収納状況	93
125	市税の負担額	94
126	永久選挙人名簿登録人員	95
127	農業委員会委員選挙人名簿登録人員	95
128	最近の選挙状況	96

14. その他

129	市内の公共施設	-----	97
130	市内の郵便番号	-----	104
131	行政機構図	-----	105
132	指定文化財の状況	-----	106

☆ 雪舟くんの乗車率

令和4年度

月	運行 日数	1ヶ月の 延利用者数	1日の平均 利用者数	登録者数 (累計)
3	22	3,890	177	21,059
2	19	3,290	174	21,003
1	19	3,080	163	20,973
12	20	3,597	180	20,940
11	20	3,659	183	20,913
10	20	3,580	179	20,885
9	20	3,592	180	20,864
8	21	3,732	178	20,816
7	20	3,937	197	20,792
6	22	3,776	172	20,745
5	19	3,185	168	20,661
4	20	3,400	170	20,629

※年間実利用者数・・・1,551人

令和3年度

月	運行 日数	1ヶ月の 延利用者数	1日の平均 利用者数	登録者数 (累計)
3	22	3,739	170	20,564
2	18	3,093	172	20,529
1	19	3,126	165	20,496
12	20	3,531	177	20,476
11	20	3,535	177	20,383
10	21	3,687	176	20,349
9	20	3,296	165	20,270
8	20	3,378	169	20,235
7	20	3,887	195	20,211
6	22	4,235	193	20,184
5	18	3,054	170	20,146
4	21	3,767	180	20,113

※年間実利用者数・・・1,584人

資料: 市民生活部交通政策課

☆ 障がい者就労者数

令和4年

区分	一般就労				福祉的就労			合計
	市内 事業所	市外 事業所	市役所	計	市内 事業所	市外 事業所	計	
12月	525	289	13	827	348	89	437	1264
11月	523	287	13	823	351	88	439	1262
10月	522	285	13	820	351	82	433	1253
9月	514	279	13	806	354	79	433	1239
8月	519	277	13	809	359	83	442	1251
7月	516	275	13	804	354	80	434	1238
6月	505	274	13	792	349	78	427	1219
5月	500	272	13	785	351	71	422	1207
4月	496	268	13	777	352	80	432	1209
3月	499	267	12	778	350	71	421	1199
2月	493	265	12	770	356	78	434	1204
1月	495	264	12	771	358	79	437	1208

令和3年

区分	一般就労				福祉的就労			合計
	市内 事業所	市外 事業所	市役所	計	市内 事業所	市外 事業所	計	
12月	505	263	12	780	358	83	441	1221
11月	496	259	12	767	357	79	436	1203
10月	499	258	12	769	357	80	437	1206
9月	493	255	12	760	362	78	440	1200
8月	495	251	12	758	361	77	438	1196
7月	494	248	12	754	361	74	435	1189
6月	477	248	12	737	361	73	434	1171
5月	474	248	12	734	361	78	439	1173
4月	478	246	12	736	358	77	435	1171
3月	457	244	12	713	344	78	422	1135
2月	448	243	12	703	344	83	427	1130
1月	450	239	12	701	338	82	420	1121

資料:保健福祉部福祉課

☆ ごみ減量率

令和4年度

* 平成17年度と比較した現在のごみ減量率

30.83%

月	家庭ごみの量 (資源ごみを除く) 単位:t	H17比減量率 単位:%
4	1,072.06	30.3
5	1,220.49	26.5
6	999.85	29.5
7	1,048.59	28.7
8	1,196.72	26.4
9	1,085.01	28.3
10	1,089.85	26.4
11	1,069.08	27.5
12	1,180.77	27.8
1	1,021.88	32.0
2	854.87	41.3
3	1,053.81	43.5

※総社市から排出された家庭ごみの量を月ごとの表にしています。

資料: 環境水道部環境課

★ 小児医療費の推移

診療月	支払月	平成30年度	令和元年度	令和2年度	令和3年度	令和4年度
4月	6月	21,895	23,321	16,443	22,193	20,631
5月	7月	18,902	20,480	14,508	18,430	19,909
6月	8月	20,020	21,431	17,804	22,985	21,837
7月	9月	21,920	21,965	17,132	25,021	22,611
8月	10月	22,597	20,325	18,314	22,735	22,203
9月	11月	20,423	20,626	16,856	18,367	20,860
10月	12月	23,440	20,982	20,130	21,977	22,548
11月	1月	21,312	22,002	18,060	20,248	23,571
12月	2月	22,938	23,776	20,071	21,835	24,456
1月	3月	22,782	21,011	17,410	18,345	20,364
2月	4月	22,704	22,806	19,812	17,983	22,775
3月	5月	28,430	20,822	23,671	21,580	27,226

(単位:千円)

資料:保健福祉部こども課

★ 出生数

月	4	5	6	7	8	9	10	11	12	1	2	3	計
令和4年度	35	30	44	53	50	50	47	48	37	64	27	39	524
令和3年度	49	47	48	48	53	55	36	41	29	34	46	46	532
令和2年度	43	28	30	50	53	47	36	36	41	37	46	50	497

(単位:人)

※総社市の住民基本台帳に「出生」により登録された人数をカウントしています

資料:市民生活部市民課

★“歩得”健康商品券参加者数

区分	参加者(人)
令和2年度	4,262人
令和3年度	4,550人
令和4年度	4,433人

資料:保健福祉部健康医療課

☆ 「地・食べ」学校給食への納入

令和4年度

51.4%

※地・食べ率は、年間の使用総量181,603kgに対する割合を表示しています。

資料：産業部農林課

☆ 「地・食べ」直売所の売上

地・食べ直売所販売実績(市内スーパー8店舗での売上)

区分	販売額
令和4年度下半期(10月～3月)	11,072,905円
令和4年度上半期(4月～9月)	12,594,225円
令和3年度下半期(10月～3月)	14,207,584円
令和3年度上半期(4月～9月)	17,279,370円
令和2年度下半期(10月～3月)	21,731,010円

資料：産業部農林課

☆ ふるさと納税寄附金額の推移

年度	H20	H21	H22	H23	H24	H25	H26	H27	H28	H29
件数 (件)	56	59	29	42	90	111	219	34,212	41,405	43,394
金額 (千円)	3,529	2,039	2,160	3,430	2,228	3,277	4,704	649,838	1,283,529	1,568,952
年度	H30	R1	R2	R3	R4					
件数 (件)	53,665 (うち災害支援 1,130)	12,649	12758	15028	16896					
金額 (千円)	1,684,047	505,942	557,896	562,426	590,704					

資料：総合政策部魅力発信室

☆ ふるさと納税お礼の品「そうじゃの美味しいお米」の申込数

項目	H29	H30	R1
俵数（俵）	22,061	29,860	10,345
項目	R2	R3	R4
俵数（俵）	5,864	8,753	5,727

資料：総合政策部魅力発信室

☆そうじゃ商人応援事業補助金交付件数

年度	件数(累計)
平成30年度	22
令和元年度	25
令和2年度	31
令和3年度	35
令和4年度	39

資料：総合政策部人口増推進室

☆移住相談等により移住した件数

年度	件数(累計)
平成30年度	32
令和元年度	40
令和2年度	49
令和3年度	62
令和4年度	83

資料：総合政策部人口増推進室

※定住促進助成金受給者ベース

※令和4年度からは移住相談等により移住した件数を計上(定住促進助成金受給者1件含む)

1. 位置及び範囲

(令和5年4月1日現在)

区 分	地 名	隣 接 地 名	東 経	北 緯
			度 分 秒	度 分 秒
極 東	赤 浜	岡山市	133 48 15	34 41 09
極 西	中 尾	高梁市, 井原市	133 34 55	34 43 09
極 南	清 音 黒 田	倉敷市	133 43 51	34 37 20
極 北	槁	高梁市, 吉備中央町	133 39 40	34 46 54
市 役 所	中 央 一 丁 目	—	133 44 48	34 40 22

資料: 総合政策部政策調整課

2. 地目別の面積

区 分	総面積	田	畑	宅 地	塩 田	鉱泉地	池 沼	山 林	牧 場	原 野
平成30年	21,199	2,318	587	1,297	—	—	3	6,390	1	249
令和 元年	21,200	2,296	558	1,303	—	—	3	6,420	1	260
2年	21,198	2,286	551	1,308	—	—	3	6,423	1	261
3年	21,199	2,270	544	1,317	—	—	3	6,420	1	259
4年	21,199	2,259	536	1,322	—	—	3	6,420	1	261

(つづき)

(単位: ha) (1月1日現在)

区 分	雑 種 地					その他 (非課税)
	総 数	ゴルフ場 の用地	遊園地等 の用地	鉄軌道 用地	その他の 雑種地	
平成30年	490	259	—	47	184	9,864
令和 元年	493	259	—	47	187	9,866
2年	493	259	—	47	187	9,872
3年	497	259	—	47	191	9,888
4年	499	259	—	47	193	9,898

資料: 概要調書(総務部税務課)

3. 地区別の面積

(単位:ha) (令和5年4月1日現在)

総面積	総社	常盤	三須	服部	阿曾	池田	秦	神在	久代
21,190	1,316	560	594	401	2,052	2,685	1,235	558	976

山田	新本	昭和	山手	清音
634	1,797	6,409	1,023	950

資料:総合政策部政策調整課

4. 都市計画区域の面積

(令和5年4月1日現在)

区 分		用 途 地 域	面積(ha)	割合(%)
都市計画区域	市街化区域	第一種低層住居専用地域	183.0	19.5
		第一種中高層住居専用地域	40.3	4.3
		第二種中高層住居専用地域	64.0	6.8
		第一種住居地域	278.7	29.7
		第二種住居地域	74.3	7.9
		近隣商業地域	60.7	6.5
		商業地域	5.9	0.6
		準工業地域	44.2	4.7
		工業地域	42.4	4.5
		工業専用地域	144.6	15.5
	計		938.1	(4.4)
	市街化調整区域		13,849.9	(65.4)
計		14,788.0	(69.8)	
その他の地域			6,402.0	(30.2)
合 計			21,190.0	(100)

(注)割合のうち()内は全市に占める割合

資料:建設部都市計画課

5. 土地の標準・公示価格

(1) 国土利用計画法に基づく標準価格

(単位:千円/㎡) (7月1日現在)

基準地	泉 13-59 (住宅)	総社 2-9-33 (住宅)	福井 字広峰 1-6外 (住宅)	美袋 字馬場 452-1 (住宅)	門田 字中須賀 342-88 (住宅)	中央 6-1-115 (住宅)	秦 字才ノ木 3436-3外 (住宅)	東阿曾 字尾崎ノ前 1020-2 (住宅)	清音柿木 字鐘鑄場 629-15 (住宅)	三輪 字古川三 855-1 (田)	中央 4-1-103 (店舗)
年次											
2年	38.3	51.2	46.5	18.8	48.1	58.4	13.6	17.6	42.4	15.9	62.5
3年	38.1	51.6	46.8	18.3	48.2	58.9	13.3	17.5	42.7	16.0	63.0
4年	38.1	52.9	47.8	18.0	49.1	60.0	13.1	17.4	43.5	16.3	64.2

基準地	総社 2-20-17 (店舗)	真壁 字上川田 1511-1外 (工場)
年次		
2年	54.4	16.1
3年	54.5	16.2
4年	55.3	16.5

資料:総務部契約検査課

(2) 地価公示法に基づく公示価格

(単位:千円/㎡) (1月1日現在)

基準地	駅南 2-10-26 (住宅)	中央 6-1-115 (住宅)	井手 字往地 1181-9 (住宅)	中原 字上道北 869-4 (住宅)	地頭片山 字荒田ノ町 53-7 (住宅)	西郡 字土井ノ下 970-5外 (住宅)	溝口 字町並 221-1外 (住宅)	清音上中島 字川仁後 168-12 (住宅)	富原 字中通 881-5 (住宅)	央栗 字山方575 (住宅)	刑部 字土堂124 (住宅)
年次											
3年	57.0	58.6	46.7	30.7	39.8	24.1	48.0	43.5	23.5	17.5	27.8
4年	57.5	59.2	47.0	30.8	40.1	24.3	48.3	43.8	23.1	17.3	27.8
5年	-	61.0	48.0	31.4	40.9	24.5	49.2	44.6	22.7	17.1	27.8

基準地	下原 字東市場 923-1 (住宅)	新本 字仁古 7737-1 (住宅)	岡谷 字向 1274-1 (住宅)	清音軽部 字下新田 909 (住宅)	井手 字中ノ条 729 (住宅)	中央 5-9-106 (店舗)	駅前 2-2-5 (店舗兼住宅)	真壁 字市場堤外 1445-1外 (店舗兼作業所)	中原 字巽原 88-2 (工場)
年次									
3年	15.5	10.2	15.7	23.0	-	60.5	68.5	43.7	17.9
4年	15.5	10.0	15.7	23.1	-	61.2	69.3	43.9	18.1
5年	15.8	-	15.7	23.2	38.3	63.2	71.5	44.7	18.5

資料:総務部契約検査課

6. 気 象

区 分	天気日数(日)			現象日数(日)		気温(°C)		
	雲量 <1.5	雲量 ≥8.5	不照	降水	雪	平均	最高気温 平 均	最低気温 平 均
平成30年	38	144	42	189	16	16.3	21.5	11.7
令和元年	27	155	37	195	8	16.5	21.8	12.0
令和2年	0]	14]	34	194	7]	16.5	21.9	12.0
令和3年			31	196	16	16.4	21.8	11.8
令和4年			23	181	26	16.4	21.9	11.8
1 月			1	16	9	4.3	9.8	-0.3
2 月			2	15	12	3.8	9.5	-1.0
3 月			3	15	1	10.5	16.3	5.3
4 月			3	11	0	15.9	22.0	10.4
5 月			2	12	0	19.3	25.0	13.9
6 月			4	16	0	23.9	29.1	19.4
7 月			1	23	0	27.8	32.4	24.4
8 月			0	14	0	28.9	33.9	25.0
9 月			2	18	0	25.5	30.2	21.6
10 月			2	12	0	17.7	23.4	12.8
11 月			2	12	0	13.6	19.6	8.5
12 月			1	17	6	5.9	11.2	1.2

(注1) 降水量についてのみ総社市消防本部, 他は岡山地方気象台の観測数値である。

(注2) 現象日数の降水については, 0.0mm以上の降水があった日数を示す。

(注3) 数値に付加される「]」は, 対象となる資料の一部が欠けているが, 許容する資料数を満たす値を示す。

(注4) 数値に付加される「]」は, 対象となる資料が欠けており, 許容する資料数を満たさない値を示す。

(注5) 令和2年3月から雲量(目視観測)は廃止のため空白とする。

(注6) 現象日数(日)雪の年日数(平成30年、31年、令和2年)は、寒候期(前年8月1日から当年7月31日)の数値である。

気温(°C)		降水量(mm)		日照時間		平均湿度(%)
最高気温 極 値	最低気温 極 値	合計	最大日雨量	合計	日照率	
38.1	-6.1	1333.5	135.0	2229.2	50	71
36.9	-2.0	807.0	55.0	2065.7	47	71
38.2	-2.5	1214.0	76.5	2162.4	49	71
37.5	-5.7	1213.0	81.0	2165.9	49	72
36.8	-3.8	743.5	48.5	2251.8	51	70
13.2	-2.5	8.0	7.0	168.3	54	68
15.3	-3.8	18.5	10.5	180.6	59	66
23.1	-0.4	88.0	40.0	183.9	50	67
27.9	2.1	77.5	23.5	231.3	59	63
32.3	6.5	52.5	19.5	226.9	53	64
36.5	13.1	72.5	27.0	193.2	45	72
36.1	21.3	137.5	48.5	180.7	41	77
36.8	18.3	87.0	28.5	197.9	48	75
34.1	15.8	122.5	37.5	146.4	39	74
30.9	7.2	29.5	10.0	197.5	56	72
23.6	5.2	40.0	29.0	184.3	59	77
16.0	-3.6	10.0	10.0	160.8	53	68

資料:岡山地方気象台,消防本部

7. 世帯及び人口の推移

(令和2年10月1日現在)

区 分	世帯数	人 口			人口指数 大正9年 =100	女100人 につき男	人口密度 1km ² 当たり
		総 数	男	女			
大正 9年	8,573	38,074	18,732	19,342	100	96.8	179.6
14年	8,604	38,596	19,164	19,432	101	98.6	182.1
昭和 5年	8,351	38,148	18,803	19,345	100	97.2	179.9
10年	8,465	38,975	19,197	19,778	102	97.1	183.8
15年	8,216	38,199	18,626	19,573	100	95.2	180.2
22年	10,063	48,998	23,480	25,518	129	92.0	231.1
25年	10,002	49,227	23,775	25,452	129	93.4	232.2
30年	10,037	49,706	23,608	26,098	131	90.5	234.5
35年	10,074	47,564	22,335	25,229	125	88.5	224.4
40年	10,529	45,984	21,473	24,511	121	87.6	216.9
45年	11,857	48,444	23,038	25,406	127	90.7	228.5
50年	13,819	53,684	25,716	27,968	141	91.9	253.2
55年	15,587	56,865	27,326	29,539	149	92.5	268.2
60年	16,530	59,714	28,819	30,895	157	93.3	281.7
平成 2年	17,601	61,459	29,584	31,875	161	92.8	289.9
7年	20,423	65,437	31,648	33,789	172	93.7	308.7
12年	21,674	66,201	31,810	34,391	174	92.5	312.3
17年	22,708	66,584	31,953	34,631	175	92.3	314.1
22年	23,459	66,201	31,914	34,287	174	93.1	312.3
27年	24,863	66,855	32,248	34,607	176	93.2	315.4
令和 2年	27,110	69,030	33,425	35,605	181	93.9	325.8

資料：国勢調査（総合政策部政策調整課）

8. 地区別人口の推移

(令和2年10月1日現在)

区 分	総 数	総 社	常 盤	三 須	服 部	阿 曾	池 田	秦	神 在
平成17年	66,584	20,665	11,956	3,076	2,057	2,869	1,543	2,052	2,283
22年	66,201	20,411	12,667	2,926	2,144	2,800	1,421	1,999	2,193
27年	66,855	21,073	13,325	2,853	2,309	2,787	1,290	1,985	1,967
令和 2年	69,030	21,909	15,313	2,785	2,450	2,739	1,123	1,888	1,776
R2年/ H27年増加数	2,175	836	1,988	△ 68	141	△ 48	△ 167	△ 97	△ 191
増加率(%)	3.3	4.0	14.9	△ 2.4	6.1	△ 1.7	△ 12.9	△ 4.9	△ 9.7

区 分	久 代	山 田	新 本	日 美	水 内	下 倉	富 山	山 手	清 音
平成17年	3,967	804	1,749	1,822	1,084	701	360	4,050	5,546
22年	3,678	755	1,620	1,712	981	626	306	4,346	5,616
27年	3,426	736	1,479	1,574	886	533	245	4,728	5,659
令和 2年	3,167	682	1,396	1,340	756	448	176	5,157	5,925
R2年/ H27年増加数	△ 259	△ 54	△ 83	△ 234	△ 130	△ 85	△ 69	429	266
増加率(%)	△ 7.6	△ 7.3	△ 5.6	△ 14.9	△ 14.7	△ 15.9	△ 28.2	9.1	4.7

(注) 駅前一丁目, 中央二丁目, 中央四丁目, 総社一丁目, 総社二丁目, 総社三丁目は総社へ,
駅前二丁目, 中央一丁目, 中央三丁目, 中央五丁目, 中央六丁目は常盤に編入した。

資料: 国勢調査(総合政策部政策調整課)

9. 令和2年国勢調査の地区別集計

(令和2年10月1日現在)

地 区	世帯数	人 口			地 区	世帯数	人 口					
		男	女	計			男	女	計			
総社	駅前一丁目	216	225	268	493	阿曾	東阿曾	278	363	395	758	
	中央二丁目	376	383	343	726		西阿曾	260	363	380	743	
	中央四丁目	461	509	552	1,061		奥坂	77	104	100	204	
	総社一丁目	282	304	380	684		久米	163	233	336	569	
	総社二丁目	378	379	502	881		黒尾	131	209	256	465	
	総社三丁目	297	344	389	733		計	909	1,272	1,467	2,739	
	総社	715	850	896	1,746	秦	秦	543	766	860	1,626	
	井手	1,495	1,683	1,701	3,384		福谷	95	123	139	262	
	刑部	92	123	130	253		計	638	889	999	1,888	
	泉	福井	747	923	1,011	1,934	神在	上原	187	272	261	533
		泉	992	1,270	1,377	2,647		富原	219	299	260	559
		小寺	647	857	1,001	1,858		八代	90	123	142	265
		門田	1,125	1,253	1,351	2,604		下原	144	198	221	419
		井尻野	1,202	1,455	1,450	2,905		計	640	892	884	1,776
		計	9,025	10,558	11,351	21,909		池田	榎谷	194	223	261
常盤	駅南一丁目	630	785	767	1,552	見延	122		157	173	330	
	駅南二丁目	592	766	758	1,524	宍粟	125		157	152	309	
	駅前二丁目	312	264	325	589	計	441		537	586	1,123	
	中央一丁目	609	535	593	1,128	久代	1,155		1,584	1,583	3,167	
	中央三丁目	311	306	292	598	山田	252		330	352	682	
	中央五丁目	227	229	267	496	新本	475	687	709	1,396		
	中央六丁目	603	629	631	1,260	日美	美袋	340	414	480	894	
	溝口	610	654	754	1,408		日羽	167	223	223	446	
	真壁	1,201	1,391	1,448	2,839		計	507	637	703	1,340	
	三須	中原	999	1,269	1,271	2,540	水内	原	171	238	245	483
三輪		672	651	728	1,379	影		45	56	64	120	
計		6,766	7,479	7,834	15,313	中尾		71	73	80	153	
服部		三須	538	704	766	1,470		計	287	367	389	756
		上林	243	363	348	711		下倉	177	209	239	448
	下林	116	142	152	294	富山	種井	49	51	56	107	
	赤浜	120	152	158	310		延原	17	13	16	29	
計	1,017	1,361	1,424	2,785	宇山		6	3	4	7		
服部	金井戸	150	210	228	438	富山	槁	13	16	17	33	
	南溝手	170	223	238	461		計	85	83	93	176	
	北溝手	236	328	309	637		服部	長良	149	196	222	418
	窪木	143	220	276	496			計	848	1,177	1,273	2,450
	計	848	1,177	1,273	2,450							

(つづき)

地 区	世帯数	人 口			地 区	世帯数	人 口				
		男	女	計			男	女	計		
山 手	西 郡	484	730	754	1,484	清 音	清 音 柿 木	832	1,135	1,163	2,298
	地 頭 片 山	332	475	497	972		清音上中島	754	869	982	1,851
	岡 谷	263	411	445	856		清 音 軽 部	296	436	439	875
	宿	424	620	668	1,288		清 音 三 因	222	326	389	715
	西 坂 台	208	267	290	557		清 音 古 地	45	60	55	115
	計	1,711	2,503	2,654	5,157		清 音 黒 田	28	34	37	71
							計	2,177	2,860	3,065	5,925
					合 計	27,110	33,425	35,605	69,030		

資料：国勢調査（総合政策部政策調整課）

10. 全国・岡山県及び県内各市の人口

(10月1日現在)

区 分	令和2年人口	平成27年人口	増加率(%)	人口密度(1km ² 当たり)
全 国	126,146,099	127,094,745	△ 0.7	338.2
岡 山 県	1,888,432	1,921,525	△ 1.7	265.4
岡 山 市	724,691	719,474	0.7	917.4
倉 敷 市	474,592	477,118	△ 0.5	1,334.5
津 山 市	99,937	103,746	△ 3.7	197.4
玉 野 市	56,531	60,736	△ 6.9	545.8
笠 岡 市	46,088	50,568	△ 8.9	338.3
井 原 市	38,384	41,390	△ 7.3	157.6
総 社 市	69,030	66,855	3.3	325.8
高 梁 市	29,072	32,075	△ 9.4	53.1
新 見 市	28,079	30,658	△ 8.4	35.4
備 前 市	32,320	35,179	△ 8.1	125.2
瀬 戸 内 市	36,048	36,975	△ 2.5	287.3
赤 磐 市	42,661	43,214	△ 1.3	203.8
真 庭 市	42,725	46,124	△ 7.4	51.6
美 作 市	25,939	27,977	△ 7.3	60.4
浅 口 市	32,772	34,235	△ 4.3	493.1

(注) 令和2年10月1日現在の市町村の境域に基づき組み替えたもの。

資料：国勢調査（総合政策部政策調整課）

11. 年齢別の人口

(1) 5歳階級別の人口

区 分	平 成 22 年				総 数
	総 数	構成比(%)	男	女	
総 数	66,201	100.0	31,914	34,287	66,855
0 歳 ~ 4 歳	2,953	4.5	1,542	1,411	2,916
5 ~ 9	3,225	4.9	1,678	1,547	3,238
10 ~ 14	3,292	5.0	1,654	1,638	3,334
15 ~ 19	3,280	5.0	1,634	1,646	3,364
20 ~ 24	3,618	5.5	1,746	1,872	3,278
25 ~ 29	3,558	5.4	1,820	1,738	3,286
30 ~ 34	4,132	6.2	2,139	1,993	3,726
35 ~ 39	4,780	7.2	2,383	2,397	4,274
40 ~ 44	3,863	5.8	1,972	1,891	4,885
45 ~ 49	3,695	5.6	1,755	1,940	3,866
50 ~ 54	4,022	6.1	1,961	2,061	3,640
55 ~ 59	4,459	6.7	2,161	2,298	3,985
60 ~ 64	5,607	8.5	2,735	2,872	4,392
65 ~ 69	4,275	6.5	2,093	2,182	5,454
70 ~ 74	3,355	5.1	1,575	1,780	4,081
75 ~ 79	3,177	4.8	1,414	1,763	3,055
80 ~ 84	2,393	3.6	961	1,432	2,720
85 歳以上	2,336	3.5	582	1,754	2,865
不 詳	181	0.3	109	72	496

(注) 平成22年の「女・年齢不詳」、平成27年「総数・年齢不詳」「男・年齢不詳」の人口数を訂正している

(10月1日現在)

平成 27 年			令和 2 年			
構成比(%)	男	女	総 数	構成比(%)	男	女
100.0	32,248	34,607	69,030	100.0	33,425	35,605
4.4	1,482	1,434	2,925	4.2	1,510	1,415
4.8	1,697	1,541	3,286	4.8	1,693	1,593
5.0	1,744	1,590	3,378	4.9	1,783	1,595
5.0	1,694	1,670	3,418	5.0	1,743	1,675
4.9	1,601	1,677	3,655	5.3	1,811	1,844
4.9	1,574	1,712	3,125	4.5	1,526	1,599
5.6	1,870	1,856	3,708	5.4	1,808	1,900
6.4	2,191	2,083	4,049	5.9	2,044	2,005
7.3	2,445	2,440	4,517	6.5	2,329	2,188
5.8	1,960	1,906	5,055	7.3	2,543	2,512
5.4	1,712	1,928	3,935	5.7	2,006	1,929
6.0	1,933	2,052	3,707	5.4	1,765	1,942
6.6	2,127	2,265	3,996	5.8	1,919	2,077
8.2	2,635	2,819	4,330	6.3	2,080	2,250
6.1	1,961	2,120	5,278	7.6	2,495	2,783
4.6	1,379	1,676	3,732	5.4	1,730	2,002
4.1	1,130	1,590	2,673	3.9	1,138	1,535
4.3	857	2,008	3,395	4.9	1,065	2,330
0.7	256	240	868	1.3	437	431

資料：国勢調査(総合政策部政策調整課)

(2) 各歳別の人口

年齢	総数	構成比(%)	男	女	年齢	総数	構成比(%)	男	女
0～4	2,978	4.4	1,530	1,448	25～29	3,291	4.8	1,609	1,682
0	516	0.8	261	255	25	681	1.0	328	353
1	568	0.8	293	275	26	665	1.0	316	349
2	568	0.8	287	281	27	634	0.9	316	318
3	707	1.0	363	344	28	659	1.0	331	328
4	619	0.9	326	293	29	652	1.0	318	334
5～9	3,306	4.9	1,714	1,592	30～34	3,723	5.5	1,882	1,841
5	640	0.9	326	314	30	709	1.0	354	355
6	673	1.0	353	320	31	677	1.0	352	325
7	638	0.9	336	302	32	735	1.1	357	378
8	690	1.0	349	341	33	830	1.2	437	393
9	665	1.0	350	315	34	772	1.1	382	390
10～14	3,416	5.0	1,760	1,656	35～39	4,173	6.1	2,046	2,127
10	645	0.9	356	289	35	785	1.2	361	424
11	726	1.1	369	357	36	814	1.2	391	423
12	686	1.0	337	349	37	843	1.2	438	405
13	678	1.0	348	330	38	829	1.2	404	425
14	681	1.0	350	331	39	902	1.3	452	450
15～19	3,348	4.9	1,763	1,585	40～44	4,335	6.4	2,213	2,122
15	704	1.0	373	331	40	822	1.2	413	409
16	658	1.0	359	299	41	848	1.2	430	418
17	656	1.0	361	295	42	827	1.2	436	391
18	650	1.0	320	330	43	910	1.3	452	458
19	680	1.0	350	330	44	928	1.4	482	446
20～24	3,666	5.4	1,875	1,791	45～49	5,079	7.5	2,615	2,464
20	752	1.1	355	397	45	944	1.4	474	470
21	710	1.0	380	330	46	967	1.4	501	466
22	774	1.1	395	379	47	1,006	1.5	523	483
23	701	1.0	368	333	48	1,081	1.6	535	546
24	729	1.1	377	352	49	1,081	1.6	582	499

(注)住民基本台帳人口による。

(令和5年4月1日現在)

年齢	総数	構成比(%)	男	女	年齢	総数	構成比(%)	男	女
50～54	4,631	6.8	2,327	2,304	75～79	4,205	6.2	1,970	2,235
50	1,020	1.5	516	504	75	1,198	1.8	572	626
51	984	1.4	481	503	76	916	1.3	443	473
52	960	1.4	489	471	77	607	0.9	287	320
53	854	1.3	440	414	78	719	1.1	328	391
54	813	1.2	401	412	79	765	1.1	340	425
55～59	3,794	5.6	1,897	1,897	80～84	2,902	4.3	1,279	1,623
55	833	1.2	424	409	80	720	1.1	321	399
56	704	1.0	359	345	81	693	1.0	317	376
57	746	1.1	387	359	82	592	0.9	266	326
58	779	1.1	382	397	83	458	0.7	202	256
59	732	1.1	345	387	84	439	0.6	173	266
60～64	3,772	5.6	1,786	1,986	85～89	2,118	3.1	779	1,339
60	716	1.1	351	365	85	522	0.8	212	310
61	728	1.1	339	389	86	448	0.7	170	278
62	756	1.1	355	401	87	424	0.6	151	273
63	747	1.1	363	384	88	357	0.5	121	236
64	825	1.2	378	447	89	367	0.5	125	242
65～69	4,069	6.0	1,959	2,110	90～94	1,132	1.7	309	823
65	802	1.2	402	400	90	326	0.5	100	226
66	808	1.2	405	403	91	238	0.4	64	174
67	825	1.2	393	432	92	232	0.3	58	174
68	769	1.1	367	402	93	181	0.3	42	139
69	865	1.3	392	473	94	155	0.2	45	110
70～74	5,079	7.5	2,397	2,682	95～99	345	0.5	71	274
70	842	1.2	412	430	95	117	0.2	34	83
71	901	1.3	443	458	96	73	0.1	16	57
72	1,054	1.6	492	562	97	75	0.1	13	62
73	1,130	1.7	516	614	98	42	0.1	7	35
74	1,152	1.7	534	618	99	38	0.1	1	37
					100歳以上	66	0.1	4	62
					総計	69,428	100.0	33,785	35,643

資料:市民生活部市民課

12. 総人口

区 分	世帯数	人 口		
		総 数	男	女
令和元年	27,849	68,994	33,596	35,398
令和 2年	28,326	69,353	33,826	35,527
令和 3年1月	28,752	69,627	33,899	35,728
2月	28,808	69,670	33,903	35,767
3月	28,940	69,739	33,926	35,813
4月	28,965	69,754	33,934	35,820
5月	28,969	69,723	33,905	35,818
6月	28,977	69,700	33,905	35,795
7月	29,008	69,781	33,929	35,852
8月	29,001	69,804	33,934	35,870
9月	29,037	69,835	33,960	35,875
10月	29,051	69,858	33,977	35,881
11月	29,069	69,870	33,990	35,880
12月	29,052	69,840	33,969	35,871
令和 4年1月	29,029	69,766	33,927	35,839
2月	29,018	69,695	33,901	35,794
3月	29,062	69,611	33,880	35,731
4月	29,130	69,602	33,860	35,742
5月	29,171	69,615	33,883	35,732
6月	29,341	69,794	33,930	35,864
7月	29,210	69,659	33,906	35,753
8月	29,214	69,660	33,899	35,761
9月	29,250	69,696	33,927	35,769
10月	29,250	69,688	33,928	35,760
11月	29,260	69,679	33,922	35,757
12月	29,267	69,671	33,912	35,759

(注) 各年の人口は3月末現在, 毎月の人口は月末現在

資料: 市民生活部市民課

13. 人口動態

区 分	自 然 動 態						
	出 生			死 亡			増 減
	総 数	男	女	総 数	男	女	
30年	512	257	255	694	359	335	△ 182
令和 元年	544	280	264	664	352	312	△ 120
2 年	568	293	275	722	374	348	△ 154
3 年	544	274	270	693	364	329	△ 149
4 年	489	250	239	781	395	386	△ 292

(つづき)

区 分	社 会 動 態						
	転 入			転 出			増 減
	総 数	県 内	県 外	総 数	県 内	県 外	
30年	2,323	1,587	736	1,866	1,073	793	457
令和 元年	2,152	1,494	658	2,040	1,230	810	112
2 年	2,273	1,559	714	1,962	1,224	738	311
3 年	2,261	1,542	719	1,781	1,058	723	480
4 年	2,138	1,427	711	1,894	1,079	815	244

(注)各年とも10月から9月までの動きをまとめたもの。外国人は含まない。

資料:岡山県毎月流動人口調査

14. 年次・月別人口の推移

年次 区分 月末現在	令和元年			
	総人口	人口増加の内訳		
		住民基本台帳人口		
		総数	自然増	社会増
1月	69,134	△ 8	△ 19	11
2月	69,123	△ 11	△ 6	△ 5
3月	68,994	△ 129	△ 27	△ 102
4月	69,052	58	△ 10	68
5月	69,077	25	△ 9	34
6月	69,123	46	8	38
7月	69,169	46	△ 8	54
8月	69,217	48	△ 12	60
9月	69,290	73	△ 1	74
10月	69,266	△ 24	△ 10	△ 14
11月	69,279	13	△ 21	34
12月	69,309	30	0	30
計	暦年 1月～12月	167	△ 115	282
	年度 4月～翌年3月	359	△ 94	453

年次 区分 月末現在	令和2年			
	総人口	人口増加の内訳		
		住民基本台帳人口		
		総数	自然増	社会増
1月	69,372	63	9	54
2月	69,346	△ 26	△ 10	△ 16
3月	69,353	7	△ 30	37
4月	69,414	61	△ 6	67
5月	69,368	△ 46	△ 23	△ 23
6月	69,343	△ 25	△ 20	△ 5
7月	69,355	12	△ 3	15
8月	69,428	73	4	69
9月	69,474	46	△ 24	70
10月	69,463	△ 11	△ 23	12
11月	69,536	73	△ 17	90
12月	69,599	63	△ 12	75
計	暦年 1月～12月	290	△ 155	445
	年度 4月～翌年3月	386	△ 153	539

年次 区分 月末現在	令和3年			
	総人口	人口増加の内訳		
		住民基本台帳人口		
		総数	自然増	社会増
1月	69,627	28	△ 18	46
2月	69,670	43	△ 3	46
3月	69,739	69	△ 8	77
4月	69,754	15	△ 6	21
5月	69,723	△ 31	△ 12	△ 19
6月	69,700	△ 23	△ 16	△ 7
7月	69,781	81	5	76
8月	69,804	23	△ 10	33
9月	69,835	31	4	27
10月	69,858	23	△ 20	43
11月	69,870	12	△ 19	33
12月	69,840	△ 30	△ 40	10
計 暦年	1月～12月	241	△ 143	386
計 年度	4月～翌年3月	△ 44	△ 194	152

年次 区分 月末現在	令和4年			
	総人口	人口増加の内訳		
		住民基本台帳人口		
		総数	自然増	社会増
1月	69,766	△ 74	△ 46	△ 28
2月	69,695	△ 71	△ 34	△ 37
3月	69,611	△ 84	△ 30	△ 54
4月	69,602	△ 9	△ 16	7
5月	69,615	13	△ 30	43
6月	69,794	179	△ 20	199
7月	69,659	△ 135	8	△ 143
8月	69,660	1	△ 14	15
9月	69,696	36	△ 13	49
10月	69,688	△ 8	△ 21	13
11月	69,679	△ 9	△ 16	7
12月	69,671	△ 8	△ 49	41
計 暦年	1月～12月	△ 169	△ 281	112
計 年度	4月～翌年3月

資料：市民生活部市民課

(注)平成24年7月以降は住民基本台帳法改正により外国人登録人口は
住民基本台帳人口に含まれている

15. 地方別転入・転出の状況(県外)

地方別	年次	平成30年		令和元年		令和2年		令和3年		令和4年	
		転入	転出	転入	転出	転入	転出	転入	転出	転入	転出
北海道		5	2	14	14	9	11	8	5	7	4
東北		7	9	15	4	3	5	8	6	10	9
関東		86	87	70	100	86	99	54	70	84	105
東京		67	85	33	93	62	81	56	75	49	54
中部		49	69	61	62	47	62	49	69	67	70
近畿		101	129	105	136	99	112	103	117	114	122
大阪		70	96	71	84	98	96	77	84	72	86
中国		148	153	117	116	155	129	159	157	130	163
四国		79	50	64	65	66	53	79	57	75	66
九州		54	63	41	52	42	51	90	54	39	61
国外		64	43	61	79	40	35	31	27	57	71
合計		730	786	652	805	707	734	714	721	704	811

北海道 — 北海道

資料: 岡山県毎月流動人口調査

東北 — 青森県・岩手県・宮城県・秋田県・山形県・福島県

関東 — 茨城県・栃木県・群馬県・埼玉県・千葉県・神奈川県

東京 — 東京都

中部 — 新潟県・富山県・石川県・福井県・山梨県・長野県・岐阜県・静岡県・愛知県

近畿 — 三重県・滋賀県・京都府・兵庫県・奈良県・和歌山県

大阪 — 大阪府

中国 — 広島県・山口県・島根県・鳥取県

四国 — 香川県・愛媛県・徳島県・高知県

九州 — 福岡県・佐賀県・長崎県・大分県・熊本県・宮崎県・鹿児島県・沖縄県

各年とも10月から9月までの動きをまとめたもの。外国人は含まない。

16. 労働力状態・男女別15歳以上の人口

労働力状態 区分		総数 (※)	労働力						完全 失業者	非労働力
			総数	就業者				完全 失業者		
				総数	主に 仕事	家事の ほか 仕事	通学の かたわ ら仕事			
平成17年	総数	56,808	34,439	32,671	27,124	4,462	549	536	1,768	21,860
	男	26,920	19,961	18,778	17,793	429	259	297	1,183	6,619
	女	29,888	14,478	13,893	9,331	4,033	290	239	585	15,241
平成22年	総数	56,550	33,385	31,317	26,065	4,132	581	539	2,068	22,487
	男	26,931	19,227	17,719	16,718	462	243	296	1,508	7,343
	女	29,619	14,158	13,598	9,347	3,670	338	243	560	15,144
平成27年	総数	56,871	33,058	31,878	26,318	4,388	579	593	1,180	22,455
	男	27,069	18,439	17,660	16,613	503	270	274	779	7,967
	女	29,802	14,619	14,218	9,705	3,885	309	319	401	14,488
令和2年	総数	58,573	33,348	32,290	26,671	4,163	710	746	1,058	20,538
	男	28,002	18,161	17,453	16,211	591	315	336	708	7,382
	女	30,571	15,187	14,837	10,460	3,572	395	410	350	13,156

(注)(※)には労働力状態不詳を含む。

資料：国勢調査(総合政策部政策調整課)

17. 産業別就業人口(15歳以上就業者)

(10月1日現在)

産業分類	年別 構成	平成22年		平成27年		令和2年	
		産業人口	構成比	産業人口	構成比	産業人口	構成比
		人	%	人	%	人	%
総数		31,317	100.0	31,878	100.0	32,290	100.0
第1次産業		1,502	4.8	1,453	4.6	1,314	4.0
農業		1,482	4.7	1,437	4.5	1,301	4.0
林業		17	0.1	16	0.1	13	0.0
漁業		3	0.0	0	0.0	0	0.0
第2次産業		9,562	30.5	8,907	27.9	9,369	29.0
鉱業・採石業・砂利採取業		19	0.1	9	0.0	9	0.0
建設業		2,098	6.7	2,027	6.4	2,089	6.5
製造業		7,445	23.8	6,871	21.6	7,271	22.5
第3次産業		18,714	59.8	19,177	60.2	20,170	62.5
電気・ガス・熱供給・水道業		170	0.5	164	0.5	147	0.5
情報通信業		333	1.1	339	1.1	317	1.0
運輸業・郵便業		1,530	4.9	1,647	5.2	1,902	5.9
卸売業・小売業		4,509	14.4	4,248	13.3	4,330	13.4
金融・保険業		685	2.2	618	1.9	553	1.7
不動産業・物品賃貸業		301	1.0	361	1.1	394	1.2
学術研究、 専門・技術サービス業		621	2.0	619	1.9	689	2.1
宿泊業、 飲食サービス業		1,371	4.4	1,337	4.2	1,341	4.2
生活関連サービス業、 娯楽業		1,026	3.3	930	2.9	922	2.9
教育、学習支援業		1,855	5.9	1,871	5.9	2,013	6.2
医療、福祉業		3,633	11.6	4,276	13.4	4,646	14.4
複合サービス業		235	0.8	256	0.8	262	0.8
サービス業 (他に分類されないもの)		1,301	4.2	1,447	4.5	1,577	4.9
公務 (他に分類されるものを除く)		1,144	3.7	1,064	3.3	1,077	3.3
分類不能産業		1,539	4.9	2,341	7.3	1,437	4.5

資料: 国勢調査(総合政策部政策調整課)

18. 人口集中地区の状況			
			(10月1日現在)
区 分	面 積	人 口	人 口 密 度
	km ²	人口	1km ² 当たり
平成22年	4.04	19,893	4,924.0
27年	4.45	22,245	4,998.9
令和 2年	4.88	26,147	5,358.0
資料: 国勢調査(総合政策部政策調整課)			

19. 世帯の種類・世帯人員別世帯数及び世帯人員

(10月1日現在)

区 分	総 数		一 般 世 帯				
	世帯数	世帯人員	世 帯 数				
			総 数	1人	2	3	4
平成22年	23,459	66,201	23,410	5,658	6,129	4,500	3,912
27年	24,863	66,855	24,821	6,617	6,759	4,674	3,933
令和2年	27,110	69,030	27,066	8,189	7,374	4,912	4,028

(注)平成22年の一般世帯の総数と7人以上の世帯数を訂正している

(つづき)

区 分	一 般 世 帯					施設等の世帯	
	世 帯 数			世帯人員	1世帯 当たり 人 員	世帯数	世帯人員
	5	6	7人以上				
平成22年	1,777	883	551	65,299	2.79	49	902
27年	1,762	703	373	65,652	2.65	42	1,203
令和2年	1,697	579	287	67,844	2.50	44	1,186

資料: 国勢調査(総合政策部政策調整課)

20. 住居の所有の関係別一般世帯数

(10月1日現在)

区 分	総 数	住 宅			
		総 数	持 ち 家	公 営 住 宅	民 営 住 宅
平成17年	22,708	22,318	16,048	1,038	4,759
22年	23,410	23,124	16,778	996	4,700
27年	24,821	24,392	17,682	843	5,284
令和 2年	27,066	26,455	18,601	615	6,213

(つづき)

区 分	住 宅		住宅以外の 居住世帯
	給 与 住 宅	間 借 り	
平成17年	370	103	390
22年	530	120	286
27年	437	146	429
令和 2年	459	567	611

資料: 国勢調査(総合政策部政策調整課)

21. 産業別事業所数及び従業者数の推移

(10月1日現在)

区 分	平成 24 年					平成 28 年				
	事業所		従業者		1事業所当 たり従業者	事業所		従業者		1事業所当 たり従業者
	総数	構成比	総数	構成比		総数	構成比	総数	構成比	
		%		%			%		%	
総 数	2,066	100.0	23,468	100.0	11.4	2,052	100.0	23,110	100.0	11.3
農 林 漁 業	10	0.5	180	0.8	18.0	11	0.5	102	0.4	9.3
鉱業・採石業・砂利 採 取 業	3	0.1	11	0.0	3.7	1	0.0	1	0.0	1.0
建 設 業	217	10.5	1,143	4.9	5.3	205	10.0	1,044	4.5	5.1
製 造 業	232	11.2	9,427	40.2	40.6	220	10.7	8,880	38.4	40.4
電気・ガス・熱供給・ 水 道 業	1	0.0	15	0.1	15.0	2	0.1	13	0.1	6.5
情 報 通 信 業	12	0.6	64	0.3	5.3	6	0.3	15	0.1	2.5
運輸業・郵便業	52	2.5	996	4.2	19.2	56	2.7	1,182	5.1	21.1
卸売業・小売業	543	26.3	3,991	17.0	7.3	550	26.8	4,186	18.1	7.6
金融業・保険業	32	1.5	362	1.5	11.3	31	1.5	419	1.8	13.5
不 動 産 業 ・ 物 品 賃 貸 業	130	6.3	328	1.4	2.5	121	5.9	294	1.3	2.4
学術研究・専門技術サー ビ ス 業	61	3.0	208	0.9	3.4	59	2.9	193	0.8	3.3
宿 油 業 ・ 飲 食 サ ー ビ ス 業	163	7.9	1,579	6.7	9.7	150	7.3	1,440	6.2	9.6
生活関連サービス業・ 娯 楽 業	210	10.2	976	4.2	4.6	225	11.0	965	4.2	4.3
教育・学習支援業	64	3.1	449	1.9	7.0	57	2.8	432	1.9	7.6
医 療 ・ 福 祉	165	8.0	2,770	11.8	16.8	191	9.3	3,134	13.6	16.4
複合サービス事業	18	0.9	187	0.8	10.4	11	0.5	137	0.6	12.5
サービス業(他に分類 されないもの)	153	7.4	782	3.3	5.1	156	7.6	673	2.9	4.3

(つづき)

区 分	令和 3 年				
	事業所		従業者		1事業所当 たり従業者
	総数	構成比	総数	構成比	
		%		%	
総 数	2,243	100.0	25,397	100.0	11.3
農 林 漁 業	16	0.7	209	0.8	13.1
鉱業・採石業・砂利 採 取 業	0	0.0	0	0.0	0.0
建 設 業	271	12.1	1,250	4.9	4.6
製 造 業	218	9.7	8,813	34.7	40.4
電気・ガス・熱供給・ 水 道 業	6	0.3	23	0.1	3.8
情 報 通 信 業	14	0.6	58	0.2	4.1
運輸業・郵便業	63	2.8	2,238	8.8	35.5
卸売業・小売業	525	23.4	4,044	15.9	7.7
金融業・保険業	31	1.4	388	1.5	12.5
不 動 産 業 ・ 物 品 賃 貸 業	137	6.1	337	1.3	2.5
学術研究・専門技術サー ビ ス 業	83	3.7	288	1.1	3.5
宿 油 業 ・ 飲 食 サ ー ビ ス 業	175	7.8	1,488	5.9	8.5
生活関連サービス業・ 娯 楽 業	236	10.5	949	3.7	4.0
教育・学習支援業	59	2.6	543	2.1	9.2
医 療 ・ 福 祉	222	9.9	3,788	14.9	17.1
複合サービス事業	18	0.8	220	0.9	12.2
サービス業(他に分類 されないもの)	169	7.5	761	3.0	4.5

(注1) 公務を除いた数字である。

資料: 経済センサス活動調査(総合政策部政策調整課)

22. 従業者規模別事業所数及び従業者数

(10月1日現在)

区 分	総 数		1 ～ 4人		5 ～ 9人		10 ～ 19人	
	事業所数	従業者数	事業所数	従業者数	事業所数	従業者数	事業所数	従業者数
平成 24 年	2,066	23,468	1,211	2,552	367	2,401	262	3,514
平成 28 年	2,052	23,110	1,193	2,468	356	2,299	275	3,702
令和 3 年	2,335	27,095	1,373	2,772	387	2,526	294	4,023

(つづき)

区 分	20 ～29人		30 人 以 上		出向・派遣 従業者のみ
	事業所数	従業者数	事業所数	従業者数	事業所数
平成 24 年	82	1,922	136	13,079	8
平成 28 年	95	2,289	127	12,352	6
令和 3 年	106	2,537	166	15,237	9

資料：経済センサス活動調査（総合政策部政策調整課）

23. 商店数・従業者数及び年間商品販売額等の推移(卸売業・小売業)

(単位:金額万円) (7月1日現在)

区 分	商店数	従業者数	年間商品 販売額	売場面積 (㎡)
平成14年	659	4,127	7,625,013	73,932
19年	573	3,718	7,339,869	70,698
26年	441	3,316	7,321,242	77,563
28年	427	3,187	7,585,625	73,500
令和3年	444	3,519	8,285,500	76,406
卸売業計	56	386	2,415,500	—
各種商品卸売業	—	—	—	—
繊維・衣服等卸売業	2	3	—	—
飲食料品卸売業	13	183	1,076,300	—
建築材料、鉱物・金属材料等卸売業	17	85	403,800	—
機械器具卸売業	12	53	181,100	—
その他の卸売業	12	62	754,300	—
小売業計	388	3,133	5,870,000	76,406
各種商品小売業	1	11	×	×
織物・衣服・身の回り品小売業	38	185	257,600	8,418
飲食料品小売業	106	1,381	2,247,000	29,267
機械器具小売業	69	381	1,036,800	5,673
その他の小売業	155	1,038	×	×
無店舗小売業	19	137	214,100	—

資料:商業統計調査(総合政策部政策調整課)

※平成28年以降は経済センサス活動調査より

24. 産業別事業所数・従業者数及び製造品出荷額の推移(製造業)

(6月1日現在)

区 分	事業所数	従業者数 (人)	1事業当たりの 事業者数	製造品出荷額等 (単位 万円)
令和 3 年	136	8,856	65.1	23,529,397
食 料 品 製 造 業	13	3,080	236.9	9,948,104
飲 料・たばこ・飼料製造業	2	12	6.0	X
織 維 工 業	20	724	36.2	1,342,189
木 材・木 製 品 製 造 業	1	5	5.0	X
家 具・装 備 品 製 造 業	2	20	10.0	X
パルプ・紙・紙加工品製造業	3	106	35.3	555,264
印 刷・同 関 連 産 業	5	76	15.2	68,428
化 学 工 業	1	5	-	X
プ ラ ス チ ッ ク 製 品 製 造 業	7	250	35.7	680,336
窯 業・土 石 製 品 製 造 業	13	153	11.8	460,223
鉄 鋼 業	2	51	25.5	X
非 鉄 金 属 製 造 業	3	55	18.3	80,079
金 属 製 品 製 造 業	9	276	30.7	374,259
は ん 用 機 械 器 具 製 造 業	3	289	96.3	642,364
生 産 用 機 械 器 具 製 造 業	14	403	28.8	711,263
電 子 部 品・デ バ イ ス・電 子 回 路 製 造 業	1	5	5.0	X
電 気 機 械 器 具 製 造 業	2	242	121.0	X
輸 送 用 機 械 器 具 製 造 業	33	3,061	92.8	7,798,839
そ の 他 の 製 造 業	2	43	21.5	X

資料: 経済センサス—活動調査(総合政策部政策調整課)

25. 農家数の推移

(単位:戸) (2月1日現在)

区 分	総農家数	専業農家	兼 業 農 家		
			計	第 1 種 (農家が主)	第 2 種 (兼業が主)
平成 17年	3,727	(454)	(1,844)	(226)	(1,618)
22年	3,247	(443)	(1,479)	(166)	(1,313)
27年	2,707	(412)	(1,128)	(89)	(1,039)
区 分	総農家数	自給的農家		販売農家	
令和 2年	2,226	1,042		1,184	

(注1)平成17年から平成27年の()内は販売農家のみの数字である。

(注2)2020年(令和2年)農林業センサスから、専業農家・兼業農家の調査項目が削除されたことにより、算出不可であるため、自給的農家・販売農家数を掲載した。

資料:農林業センサス(総合政策部政策調整課)

26. 経営耕地の規模別農家数・農業経営体数

区 分		総 数	0.3ha未満	0.3 ～ 0.5	0.5 ～ 1.0
実 数	平成17年(戸)	2,298	9	774	1,086
	平成22年(戸)	1,922	2	578	950
	平成27年(戸)	1,540	10	477	717
	令和2年(経営体)	1,204	15	353	525
構成比 (%)	平成 17年	100.0	0.4	33.7	47.3
	22年	100.0	0.1	30.1	49.4
	27年	100.0	0.6	31.0	46.6
	令和 2年	100.0	1.2	29.3	43.6

(つづき)

区 分		1.0 ～ 1.5	1.5 ～ 2.0	2.0 ～ 3.0	3.0ha以上
実 数	平成17年(戸)	284	69	38	36
	平成22年(戸)	233	68	39	52
	平成27年(戸)	202	45	44	45
	令和2年(経営体)	176	43	29	63
構成比 (%)	平成 17年	12.4	3.0	1.7	1.6
	22年	12.1	3.5	2.0	2.7
	27年	13.1	2.9	2.9	2.9
	令和 2年	14.6	3.6	2.4	5.2

(注1) 平成12年～平成27年は、販売農家のみの数字(戸)である。

(注2) 2020年(令和2年)農林業センサスから、経営耕地の規模別農家数の項目が削除されたことにより、令和2年の数値は農業経営体数(経営体)を表記している。

資料：農林業センサス(総合政策部政策調整課)

27. 経営耕地の推移及び地区別面積

区 分	経営耕地面積 (ha)				農家1経営体当 たりの経営耕地 面積(a)
	総 数	田	畑	樹 園 地	
平成 17年	1,760	1,590	95	75	77
22年	1,628	1,452	103	74	85
27年	1,528	1,377	87	65	98
令和 2年	1,374	1,240	78	56	114
総 社	133	114	9	10	(103)
常 盤	53	47	4	2	(212)
三 須	141	134	5	2	(155)
服 部	94	89	2	3	(108)
阿 曾	138	130	6	2	(105)
池 田	73	72	1	0	(162)
秦	66	42	8	16	(81)
神 在	126	118	7	1	(138)
久 代	42	39	3	0	(70)
山 田	54	54	0	0	(216)
新 本	130	126	3	1	(116)
日 美	27	22	4	1	(73)
水 内	38	34	4	0	(136)
下 倉	17	16	1	0	(106)
富 山	10	9	1	-	(63)
山 手	116	89	11	16	(103)
清 音	113	104	9	0	(97)

(注)2020年(令和2年)は、販売農家(経営耕地のある販売農家数)の調査項目が削除されたことにより、農家1戸当たりの経営耕地面積が算出不可となったため、農家1経営体当たりの経営耕地面積(a)を表記している。それ以前の年は、農家1戸当たりの経営耕地面積を表記している。

資料:農林業センサス(総合政策部政策調整課)

28. 農業就業状態別の世帯員数

区分	15歳以上の就業人口					農業就業人口
	就業人口	自家農業だけに 従事した人	自家農業とその他の 仕事に従事した人		その他の仕事 だけに従事した人	
			自家農業が 主な人	その他の仕事 が主な人		
平成17年	7,475	2,934	598	2,938	1,005	3,532
22年	6,891	2,020	418	2,925	1,528	2,438
27年	5,493	1,494	497	1,885	1,617	1,991

(注1)平成17年～平成27年は販売農家のみの数値である。

(注2)2020年(令和2年)は、農業就業人口及び販売農家の調査項目が削除されたことにより、本項目の数値が算出不可となった。

(参考)自家農業が主な人＝「農業就業人口」から「自家農業だけに従事した人」を引いた数

その他の仕事が主な人＝「自営農業従事日数階層別の農業従事者数」から「農業就業人口」を引いた数

自営農業従事日数階層別の農業従事者数＝「自家農業にだけに従事した人」「自家農業とその他の仕事に従事した人」の合計

資料：農林業センサス(総合政策部政策調整課)

29. 森林面積

(単位：ha)

区分	森林資源面積					
	総数	樹林地		竹林	伐採跡地	未立木地 その他
		人工林	天然林			
平成30年	13,276	2,316	10,444	280	68	168
令和元年	13,275	1,313	11,433	289	69	171
2年	13,274	1,313	11,432	289	70	170
3年	13,272	1,319	11,492	289	71	101
4年	13,271	1,322	11,488	289	71	101

資料：岡山県の森林資源

30. 農地法第4・5条許可・届出状況

(単位：面積a)

区分	総数				市街化区域				市街化調整区域・その他の区域			
	件数	面積			件数	面積			件数	面積		
		計	田	畑		計	田	畑		計	田	畑
平成30年	326	1,109	916	193	167	689	573	116	159	420	343	77
令和元年	301	934	800	134	127	488	398	90	174	446	402	44
2年	337	1,043	863	180	116	515	393	122	221	528	470	58
3年	256	1,624	1,467	157	62	381	307	74	194	1,243	1,160	83
4年	268	1,088	918	170	57	279	214	65	211	809	704	105

資料：農業委員会

31. 農地法第4・5条による用途別転用実績

(単位:面積a)

区 分	総 数		住 宅		工 業		学 校	
	件数	面積	件数	面積	件数	面積	件数	面積
平成 30年	326	1,109	233	690	0	0	0	0
令和 元年	301	934	193	544	0	0	0	0
2年	337	1,043	203	514	0	0	0	0
3年	256	1,624	173	613	1	415	0	0
4年	268	1,088	208	661	0	0	0	0

(つづき)

区 分	公 園 等		道 水 路		植 林		農 業 用 施 設	
	件数	面積	件数	面積	件数	面積	件数	面積
平成 30年	0	0	9	3	0	0	6	20
令和 元年	0	0	13	5	0	0	16	105
2年	0	0	20	12	0	0	6	12
3年	0	0	18	9	0	0	5	22
4年	0	0	16	15	0	0	4	18

(つづき)

区 分	その他		農地法適用外 (農業用施設)	
	件数	面積	件数	面積
平成 30年	78	396	9	8
令和 元年	79	280	12	12
2年	108	505	12	21
3年	59	565	12	14
4年	40	394	21	19

資料:農業委員会

32. 保有山林の規模別林家数

(単位:戸) (2月1日現在)

区分	総数	0.1~1.0 ha	1~5	5~10	10~20
平成22年	1,031	..	860	105	40
27年	887	..	721	93	40
令和2年	788	..	639	88	34

(つづき)

区分	20~30	30~50	50~100	100~500	500~
平成22年	15	5	3	1	2
27年	15	4	7	4	3
令和2年	15	4	4	2	2

(注) 平成12年からは、従前と異なり保有山林面積が1ha以上の林家を対象としたため、1ha以上の林家について、集計を行っている。

資料: 農林業センサス(総合政策部政策調整課)

33. 勤労青少年ホームの利用状況

(単位:人)

区分	総利用人員	ホーム主催による行事		クラブ活動等による団体		個別利用による人員
		回数	参加人員	回数	参加人員	
平成30年度	10,665	4	1,485	507	6,453	2,727
令和元年度	10,832	4	1,837	557	6,472	2,523
2年度	7,685	1	55	487	5,308	2,322
3年度	6,471	0	0	464	4,240	2,231
4年度	12,272	2	718	604	7,359	4,195

資料: 総合文化センター

34. 働く婦人の家の利用状況

(単位:人)

区 分	利 用 者			
	総 数	女性労働者	勤労者家庭 の主婦等	その他の 学生や児童等
30年度	18,633	3,617	4,092	10,924
令和 元年度	17,574	3,450	3,614	10,510
2年度	12,932	2,879	2,817	7,236

区 分	利 用 者				
	総 数	対象労働者等		対象労働者等の 家族等	その他
		男	女		
令和 3年度	10,975	334	2,246	2,715	5,680
4年度	13,410	369	3,045	3,094	6,902

資料: 産業部企業誘致商工振興課

(注1) 利用者区分については「勤労者家庭支援施設運営状況報告要領」に基づく。

(注2) 「勤労者家庭支援施設運営状況報告要領」が改定され、令和3年度以降の利用者数は利用者区分を変更して集計した数値を記載している。

35. 国民宿舎サンロード吉備路の利用状況

(単位:人)

区 分	宿 泊 利 用 者				休憩利用者	入浴利用者
	総 数	一 般	小学生	幼 児		
平成 30年度	29,659	24,350	4,681	628	44,344	145,034
令和 元年度	27,079	21,708	4,755	616	42,770	114,003
2年度	16,294	12,447	3,431	416	14,627	73,670
3年度	17,111	11,627	5,046	438	17,262	74,363
4年度	27,933	21,493	5,731	709	26,098	104,950

資料: 産業部観光プロジェクト課

36. 酒類の消費量

(単位:kl)

区 分	総数	清酒	合成清酒	しょうちゅう	みりん	ビール
令和3年	23,042	1,081	62	2,196	225	6,714

(つづき)

区 分	果実酒類	ウイスキー類	スピリッツ等	リキュール類	その他
令和3年	736	459	2,654	7,720	1,195

(注) 倉敷税務署管内の数字である。

資料: 国税庁ホームページ

37. 道路の状況

(単位: km) (令和5年4月1日)

総数	国道	県道	市道
1,219.9	11.3	100.4	1,108.1

資料: 国土交通省玉島維持出張所
備中県民局建設部管理課
建設部地域応援課

38. 市道の幅員別延長

(単位: m) (4月1日現在)

区分	実延長	1. 5m未満		2. 5m以上		6. 5m以上
		1. 5m未満	2. 5m未満	4. 5m未満	6. 5m未満	
31年	1,104,652.8	14,387.8	182,163.7	539,073.8	248,094.0	108,721.2
令和2年	1,104,593.2	14,405.3	181,390.3	537,681.1	249,788.4	109,107.3
3年	1,105,563.0	14,384.5	180,606.9	537,143.6	251,610.6	109,579.9
4年	1,106,529.7	14,384.5	180,558.4	538,245.8	251,112.6	109,994.7
5年	1,108,133.6	14,384.5	180,177.3	537,541.1	252,980.3	110,809.5

(注)重用を含む。

資料: 建設部地域応援課

(注)令和3年の「1. 5m以上2. 5m未満」「2. 5m以上4. 5m未満」
「4. 5m以上6. 5m未満」「6. 5m以上」の数値を訂正している。

39. 農道・林道の状況

(単位: m) (令和5年4月1日現在)

区分	実延長	幅員4m以上	幅員1. 8m以上	
			幅員4m未満	幅員1. 8m未満
農道	641,431.1	113,018.5	223,763.1	304,649.5
林道	289,382.2	11,165.1	83,056.0	195,161.1

資料: 建設部地域応援課

40. 都市公園数等の推移

(単位:面積ha) (12月31日現在)

区 分	総数		街区公園		近隣公園		地区公園		緑道	
	箇所	面積	箇所	面積	箇所	面積	箇所	面積	箇所	面積
平成30年	71	59.33	54	10.86	2	2.28	1	8.20	6	1.39
令和 元年	71	59.33	54	10.86	2	2.28	1	8.20	6	1.39
2年	73	80.75	56	11.42	3	3.39	1	8.20	6	1.41
3年	73	80.75	56	11.42	3	3.39	1	8.20	6	1.41
4年	73	80.75	56	11.42	3	3.39	1	8.20	6	1.41

(つづき)

区 分	運動公園		都市緑地		総合公園		広場公園	
	箇所	面積	箇所	面積	箇所	面積	箇所	面積
平成30年	1	9.39	5	12.24	1	10.07	1	4.90
令和 元年	1	9.39	5	12.24	1	10.07	1	4.90
2年	2	14.30	3	22.14	2	19.90	0	0.00
3年	2	14.30	3	22.14	2	19.90	0	0.00
4年	2	14.30	3	22.14	2	19.90	0	0.00

資料:建設部都市計画課

41. 土地区画整理事業の概要

名 称	区 域	計画面積	総事業費	事業年度
岡山県南広域都市計画 総社駅前土地区画整理事業	駅前一、二丁目 中央一、二丁目 総社一丁目及び 真壁の各一部	m ² 404,667	千円 423,000	昭和38年度～ 昭和54年度
岡山県南広域都市計画 総社中央地区土地区画整理事業	中央一丁目の一部 中央三、四、五、 六丁目の全部	533,061	3,398,000	昭和50年度～ 平成6年度
岡山県南広域都市計画 総社駅南地区土地区画整理事業	真壁及び三輪の 各一部	522,261	12,340,000	平成3年度～ 平成30年度
総社市門田小寺土地区画整理事業 (組合施行)	小寺及び門田の 各一部	63,851	299,724	平成元年度～ 平成3年度
総社市門田第一土地区画整理事業 (組合施行)	門田の一部	25,531	182,699	平成3年度～ 平成4年度
総社市門田第二土地区画整理事業 (組合施行)	門田の一部	10,848	82,301	平成3年度～ 平成4年度
総社市小寺東土地区画整理事業 (組合施行)	総社、福井及び 小寺の各一部	122,541	980,700	平成5年度～ 平成7年度
総社市清音上中島土地区画整理事業 (組合施行)	清音上中島の一部	39,797	325,800	平成17年度～ 平成20年度

資料:建設部都市計画課

42. 公共下水道事業の概要

(1) 公共下水道事業

総社処理区

(令和5年3月31日現在)

区 分	全 体 計 画 区 域 面 積	事 業 計 画 (昭和47～令和6年度)	事 業 実 績
排水処理面積	1,054ha	829ha	710ha
管渠延長(汚水)		241km	182km
処 理 場		3.40ha	3.40ha
総 経 費			80,273,823千円

山手処理区

(令和5年3月31日現在)

区 分	全 体 計 画 区 域 面 積	事 業 計 画 (昭和56～令和6年度)	事 業 実 績
排水処理面積	98.9ha	74ha	65ha
管渠延長(汚水)		20km	20km
処 理 場		1.12ha	1.12ha
総 経 費			7,087,868千円

清音処理区

(令和5年3月31日現在)

区 分	全 体 計 画 区 域 面 積	事 業 計 画 (平成4～令和6年度)	事 業 実 績
排水処理面積	135ha	135ha	135ha
管渠延長(汚水)		43km	43km
処 理 場		0.91ha	0.91ha
総 経 費			8,852,196千円

(2) 特定環境保全公共下水道事業

美袋処理区

(令和5年3月31日現在)

区 分	全 体 計 画 区 域 面 積	事 業 計 画 (平成10～令和6年度)	事 業 実 績
排水処理面積	44ha	44ha	44ha
管渠延長(汚水)		15km	15km
処 理 場		0.32ha	0.32ha
総 経 費			2,772,658千円

資料: 環境水道部下水道課

43. 公共下水道普及状況

(令和5年3月31日現在)

人口 (A)	処理区域面積	処理区域人口 (B)	水洗化人口 (C)	普及率 (B)÷(A)	水洗化普及率 (C)÷(B)
69,428人	953.92ha	43,991人	42,528人	63.4%	96.7%

資料: 環境水道部下水道課

44. 市営住宅の状況

(単位: 戸) (令和5年4月1日現在)

計	木造	簡耐平家	簡耐2階	中耐
370	27	196	75	72

資料: 建設部建築住宅課

45. 用途別の建築確認申請状況

区分	総数		専用住宅		併用住宅		官公・学校等	
	件数	面積	件数	面積	件数	面積	件数	面積
平成30年度	445	65,939	410	51,542	0	0	5	6,422
令和元年度	484	68,766	448	59,153	6	634	3	424
2年度	378	61,719	321	38,367	5	669	1	13
3年度	427	93,026	386	54,150	4	451	4	672
4年度	411	74,493	384	46,123	2	284	5	17,454

(単位: 面積㎡)

区分	工場及び寄宿舍		店舗		その他	
	件数	面積	件数	面積	件数	面積
平成30年度	4	2,183	6	969	20	4,812
令和元年度	5	3,500	6	1,283	16	3,772
2年度	6	1,802	13	8,067	32	12,801
3年度	4	1,897	9	1,162	20	34,693
4年度	4	1,247	3	299	13	9,085

資料: 建設部建築住宅課

46. 自動車の登録台数

(単位:台) (3月31日現在)

区 分	総数	貨 物			乗 合 自動車	乗 用		特 種 用途車	大 型 特殊車
		普通車	小型車	被けん引車		普通車	小型車		
平成 31年	25,292	1,396	1,260	52	78	10,051	11,613	724	118
令和 2年	25,389	1,398	1,255	61	79	10,403	11,345	730	118
3年	25,592	1,404	1,278	61	77	10,760	11,146	749	117
4年	25,576	1,452	1,263	65	73	10,932	10,900	771	120
5年	25,685	1,467	1,276	66	70	11,225	10,676	786	119

(注)軽自動車及び自動二輪車は含まない。

資料: 中国運輸局岡山運輸支局

47. 軽自動車・原動機付自転車の登録台数

(単位:台) (4月1日現在)

区 分	総 数	小 型 二輪車 (251cc以上)	軽 自 動 車				小型特殊自転車		原動機付自転車	
			二輪車 (126~250)	三輪車	四 輪 乗 用	四 輪 貨 物	農耕用	その他	50cc以下	51~ 125cc
平成30年	34,912	932	658	3	19,988	7,047	2,460	108	2,731	985
31年	35,137	947	664	3	20,304	7,032	2,420	115	2,630	1,022
令和 2年	35,151	971	663	3	20,351	7,046	2,411	121	2,529	1,056
3年	35,375	1,004	698	3	20,514	7,028	2,503	126	2,403	1,096
4年	35,593	1,021	744	3	20,684	7,053	2,501	128	2,290	1,169

資料: 総務部税務課

48. 各駅乗車人員の推移

(単位:人/日)

線名	駅名	平成30年度			令和元年度		
		普通	定期	計	普通	定期	計
伯備線	清音	436	1,213	1,649	495	1,184	1,679
	総社	989	2,566	3,555	971	2,535	3,506
	豪溪	32	109	141	26	106	132
	日羽	14	75	89	13	70	83
	美袋	51	225	276	45	209	254
吉備線	服部	176	644	820	165	662	827
	東総社	293	640	933	288	644	932
井原線	総社						
	清音						

線名	駅名	令和2年度			令和3年度		
		普通	定期	計	普通	定期	計
伯備線	清音	306	1,188	1,494	330	1,186	1,516
	総社	589	2,323	2,912	623	2,316	2,939
	豪溪	16	97	113	17	91	108
	日羽	8	63	71	9	59	68
	美袋	29	187	216	26	173	199
吉備線	服部	104	378	482	118	441	559
	東総社	177	618	795	180	596	776
井原線	総社						
	清音						

線名	駅名	令和4年度		
		普通	定期	計
伯備線	清音	403	1,221	1,624
	総社	798	2,324	3,122
	豪溪	21	99	120
	日羽	12	65	77
	美袋	32	166	198
吉備線	服部	142	549	691
	東総社	224	597	821
井原線	総社			
	清音			

資料:西日本旅客鉄道(株)岡山支社
井原鉄道(株)(注)各項目ごとに総数から1日平均を割り出しているため、合計欄の数字とは異なることがある。
井原線の平成28～29年は乗降調査未実施のためデータなし。

49. 一般加入電話数・公衆電話数

(3月31日現在)

区分	一般加入電話数 (単位 加入)				公衆電話 (単位 台)	
	総数	単独電話		共同電話	うちデジタル公衆電話	
		事務用	住宅用			
平成30年度	8,081	1,295	6,786	—	71	9
令和 元年度	7,514	1,237	6,277	—	70	9
2年度	7,068	1,161	5,907	—	75	9
3年度	6,974	1,343	5,631	—	60	8
4年度	6,202	1,271	4,931	—	46	8

(つづき)

区分	ISDN		
	総数	事務用	住宅用
平成30年度	826	736	90
令和 元年度	768	688	80
2年度	747	675	72
3年度	760	698	62
4年度	717	661	56

資料: 西日本電信電話(株)岡山支店

(注) デジタル公衆電話は、公衆電話の再掲である。

50. 郵便施設

(令和5年1月1日現在)

配達業務	窓口業務	簡易郵便局	切手 売りさばき所	郵便 ポスト	私書箱
2	10	1	29	99	32

資料: 日本郵便株式会社総社郵便局

51. 水道の普及状況

(年度末現在)

区分	行政区域内人口 ①	給水人口 ②	給水戸数	水道普及率 ②/①
平成30年度	68,994	65,897	24,291	95.5
令和 元年度	69,353	66,249	25,029	95.5
2年度	69,739	66,628	25,842	95.5
3年度	69,611	66,506	26,375	95.5
4年度	69,428	66,332	26,981	95.5

※旧上水道・旧簡易水道の合計値。

資料：環境水道部上水道課

52. 水道の供給状況

区 分	総配水量 ①	総給水量	1日最大配水量	1日平均配水量 ①/年間日数	1日1人平均 給水量
	m ³	m ³	m ³	m ³	/
平成30年度	7,819,474	6,963,767	25,303	21,423	289.5
令和 元年度	7,772,165	6,929,868	27,209	21,235	285.8
2年度	7,957,282	7,096,304	25,279	21,801	291.8
3年度	7,769,545	6,925,647	27,467	21,286	285.3
4年度	7,688,295	6,857,389	24,302	21,064	283.2

※旧上水道・旧簡易水道の合計値。

資料：環境水道部上水道課

53. 上水道の用途地別供給状況

(単位:千 m^3)

区 分	総給水量	家庭用	工場用	分水	その他
平成30年度	6,964	6,051	112	0	801
令和 元年度	6,930	6,060	145	0	725
2年度	7,096	6,339	141	0	616
3年度	6,926	5,979	175	0	772
4年度	6,857	5,844	203	0	810

※旧上水道・旧簡易水道の合計値。

資料:環境水道部上水道課

54. 上水道の施設・能力

(年度末現在)

区 分	水源取水能力	配 水 池		導, 送, 配 水 管 延 長
		箇 所 数	有 効 容 量	
	$m^3/日$		m^3	km
平成30年度	33,239	28	23,495	677.0
令和 元年度	33,239	28	23,495	684.0
2年度	33,239	28	23,495	687.7
3年度	33,239	28	23,495	691.9
4年度	33,239	28	23,495	699.8

※旧上水道・旧簡易水道の合計値。

資料:環境水道部上水道課

55. 簡易水道の状況

(令和4年度)

区 分	給水人口	給水戸数	年間配水量	年間有収水量 ①	1日平均給水量 ①/年間日数	使用開始年度
	人	戸	m ³	m ³	m ³	
作原簡易水道	—	—	—	—	—	昭和47年度
種井 "	—	—	—	—	—	昭和31年度
日羽 "	—	—	—	—	—	昭和50年度
昭和 "	—	—	—	—	—	平成16年度
山手 "	—	—	—	—	—	昭和48年度
清音古地 "	—	—	—	—	—	昭和40年度

※ 作原, 日羽, 種井簡易水道は昭和簡易水道に統合。

資料: 環境水道部上水道課

※ 簡易水道は上水に統合されているためデータなし

56. 死因別の死亡者数

区 分	令和元年				令和2年				令和3年				令和4年			
	死亡者			死亡率 (10万人対)	死亡者			死亡率 (10万人対)	死亡者			死亡率 (10万人対)	死亡者			死亡率 (10万人対)
	男	女	計		男	女	計		男	女	計		男	女	計	
死 亡 総 数	378	325	703	1033.8	359	351	710	1053.7	370	341	711	1046.8	407	397	804	1182.3
結 核	-	-	-	-	-	-	-	-	-	-	-	-	-	-	-	-
悪 性 新 生 物	130	76	206	302.9	86	62	148	219.6	107	77	184	270.9	98	82	180	264.7
食道の悪性新生物	4	2	6	8.8	1	-	1	1.5	3	-	3	4.4	5	-	5	7.4
胃の悪性新生物	18	9	27	39.7	12	15	27	40.1	10	8	18	26.5	11	6	17	25.0
結腸の悪性新生物	7	5	12	17.6	5	5	10	14.8	9	6	15	22.1	7	3	10	14.7
直腸S状結腸移行部	4	4	8	11.8	3	2	5	7.4	1	5	6	8.8	5	1	6	8.8
肝及び肝内胆管	11	5	16	23.5	8	7	15	22.3	9	6	15	22.1	5	11	16	23.5
胆のう及び他の胆道	5	2	7	10.3	4	2	6	8.9	4	7	11	16.2	3	6	9	13.2
膵の悪性新生物	8	13	21	30.9	5	7	12	17.8	8	12	20	29.4	12	7	19	27.9
気管、気管支及び肺	39	14	53	77.9	18	12	30	44.5	28	7	35	51.5	26	11	37	54.4
乳房の悪性新生物	1	3	4	5.9	-	1	1	1.5	-	4	4	5.9	-	6	6	8.8
子宮の悪性新生物	-	2	2	2.9	-	-	0	0.0	-	4	4	5.9	-	1	1	1.5
白 血 病	4	4	8	11.8	1	2	3	4.5	2	3	5	7.4	2	2	4	5.9
糖 尿 病	2	2	4	5.9	2	1	3	4.5	2	5	7	10.3	3	7	10	14.7
高 血 圧 性 疾 患	2	3	5	7.4	2	2	4	5.9	2	2	4	5.9	-	3	3	4.4
心 疾 患 (高 血 圧 性 除 く)	50	50	100	147.1	54	61	115	170.7	55	58	113	166.4	60	68	128	188.2
急 性 心 筋 梗 塞	15	4	19	27.9	16	13	29	43.0	14	11	25	36.8	23	8	31	45.6
その他の虚血性心疾患	6	5	11	16.2	5	3	8	11.9	5	4	9	13.3	3	4	7	10.3
不 整 脈 及 び 伝 導 障 害	6	8	14	20.6	2	4	6	8.9	11	9	20	29.4	3	8	11	16.2
心 不 全	17	25	42	61.8	24	31	55	81.6	18	27	45	66.3	29	42	71	104.4
脳 血 管 疾 患	31	39	70	102.9	28	34	62	92.0	27	24	51	75.1	26	25	51	75.0
く も 膜 下 出 血	2	5	7	10.3	1	5	6	8.9	4	3	7	10.3	4	2	6	8.8
脳 内 出 血	8	9	17	25.0	12	9	21	31.2	8	2	10	14.7	8	7	15	22.1
脳 梗 塞	21	24	45	66.2	14	18	32	47.5	15	19	34	50.1	14	15	29	42.6
大 動 脈 瘤 及 び 解 離	5	6	11	16.2	6	5	11	16.3	3	4	7	10.3	6	5	11	16.2
肺 炎	36	17	53	77.9	40	22	62	92.0	21	22	43	63.3	22	27	49	72.1
慢 性 閉 塞 性 肺 疾 患	4	-	4	5.9	6	4	10	14.8	6	1	7	10.3	10	2	12	17.6
喘 息	-	1	1	1.5	-	1	1	1.5	-	1	1	1.5	1	-	1	1.5
肝 疾 患	5	8	13	19.1	5	5	10	14.8	6	4	10	14.7	3	7	10	14.7
腎 不 全	3	3	6	8.8	5	12	17	25.2	3	6	9	13.3	7	4	11	16.2
老 衰	9	32	41	60.3	7	40	47	69.8	7	40	47	69.2	25	56	81	119.1
不 慮 の 事 故	8	16	24	35.3	18	11	29	43.0	19	10	29	42.7	17	18	35	51.5
交 通 事 故	-	-	-	-	3	1	4	5.9	3	2	5	7.4	1	1	2	2.9
自 殺	4	1	5	7.4	11	3	14	20.8	7	1	8	11.8	8	8	16	23.5

資料: 死亡数「人口動態統計」(厚生労働省)
死因、死亡率「岡山県毎月流動人口調査」(岡山県)により算出

57. 医療施設の状況

(4月1日現在)

区 分	病 院		有床診察所		無 床 診察所数	歯 科 診察所数	薬局数
	施設数	病床数	施設数	病床数			
平成 30年	3	222	10	156	38	27	23
令和 元年	3	214	10	156	38	27	23
2年	3	214	10	156	38	27	24
3年	3	214	10	156	38	27	25
4年	3	214	10	156	38	27	25

資料: 備中保健所

58. 医療関係の従事者数

(12月31日現在)

区 分	医師	歯科医師	薬剤師	助産師	看護師 (准看を含む。)	保健師
平成 28年	74	39	74	13	441	28
30年	71	48	73	12	467	28
令和 2年	72	48	68	13	474	27

資料: 備中保健所

59. 公害苦情の受付件数

(単位:件)

区 分	総数	大気汚染	水質汚濁	騒音及び振動	悪臭	その他
平成30年度	8	0	4	2	2	0
令和 元年度	13	0	7	5	1	0
2年度	12	1	8	2	0	1
3年度	9	0	8	0	1	0
4年度	6	0	5	0	1	0

資料:環境水道部環境課

60. し尿の処理状況

(単位:k/)

区 分	収 集 量			処 理 量	
	総 数	し 尿	し 尿 浄化槽汚泥	し尿処理施設	1日平均
平成30年度	22,399.4	4,004.7	18,394.7	34,883.3	95.6
令和 元年度	21,793.0	3,740.8	18,052.2	33,827.5	92.7
2年度	21,702.9	3,605.2	18,097.7	33,635.8	92.2
3年度	21,256.2	3,517.5	17,738.8	32,983.2	90.4
4年度	21,125.8	3,401.2	17,724.6	32,810.9	89.9

(注)1日平均は稼働日数365日で算出

資料:総社広域環境施設組合

処理量は旧真備町を含む。

61. 廃棄物の処理状況

(単位:t)

区 分	総 排 出 量				計	1日平均 搬出量	最終処分場 埋立量
	可燃物	不燃物	粗大ごみ	資源ごみ			
平成30年度	21,029.4	467.7	1,190.7	1,111.8	23,799.6	79.3	7,312.1
令和 元年度	21,738.1	476.4	1,516.4	1,049.0	24,779.9	82.6	4,301.7
2年度	21,200.9	480.3	1,363.1	1,066.2	24,110.5	80.4	6,100.4
3年度	21,598.9	481.6	1,196.2	1,009.9	24,286.5	81.0	5,322.1
4年度	21,083.0	447.7	1,045.2	929.4	23,505.3	78.4	4,371.1

(注)1日平均は稼働日数300日で算出

埋立量は、最終処分場の搬入量

資料：総社広域環境施設組合
環境水道部環境課

※資源ごみ 缶・びん・古紙・白色トレイ・ペットボトルをいう。

62. 火葬場(斎場)の使用状況

(単位:人)

区 分	総 数			大 人		小 人	
	計	市 内	市 外	市 内	市 外	市 内	市 外
平成30年度	873	621	252	610	251	11	1
令和 元年度	931	685	246	674	246	11	0
2年度	893	661	232	646	232	15	0
3年度	985	745	240	734	239	11	1
4年度	932	789	143	781	143	8	0

(注)総数には、死産児及び手術肢体を含む。

資料：環境水道部環境課

(注)30年度の総数には、年齢住所不詳分1件は含まれていない。

(注)令和2年度の総数には、年齢住所不詳分1件は含まれていない。

63. 保育所の状況

区 分	保育所数	職 員 数 (人)			収容定員 (人)
		総 数	保育士	その他	
令和 元年	13	333	248	85	1,205
2年	13	356	263	93	1,205
3年	13	376	285	91	1,210
4年	13	381	289	92	1,210
5年	13	398	301	97	1,210

(つづき) (4月1日現在)

区 分	年 齢 別 園 児 数 (人)	
	3歳未満	3歳以上
令和 元年	520	757
2年	529	776
3年	552	775
4年	590	797
5年	572	802

※事業所数, 職員数, 収容定員については市内分のみ
資料: 教育委員会

64. 認定こども園の状況

●きよね認定こども園

(4月1日現在)

区 分	職 員 数 (人)			収容定員 (人)	建物面 積 (㎡)	園地面 積 (㎡)
	総 数	保育士	その他			
3年	39	29	10	250	2,876	6,501
4年	38	28	10	250	2,876	6,501
5年	43	34	9	250	2,876	6,501

(4月1日現在)

区 分	学級数	総数	年 齢 別 園 児 数 (人)					
			0歳	1歳	2歳	3歳	4歳	5歳
			3年	9	200	3	16	18
4年	9	181	3	16	18	39	52	53
5年	10	192	3	22	21	52	39	55

●いじりの認定こども園

(4月1日現在)

区 分	員 数 (人)			収容定員 (人)	建物面 積 (㎡)	園地面 積 (㎡)
	総 数	保育士	その他			
3年	40	31	9	250	2,333	3,595
4年	41	32	9	250	2,333	3,595
5年	41	34	7	250	2,333	3,595

(4月1日現在)

区 分	学級数	総数	年 齢 別 園 児 数 (人)					
			0歳	1歳	2歳	3歳	4歳	5歳
			3年	8	187	0	15	17
4年	9	189	3	10	18	47	55	56
5年	9	192	0	18	16	46	57	55

資料:教育委員会

65. 地域型保育事業の状況

(4月1日現在)

区 分	事業所数	職 員 数 (人)			収容定員 (人)	年 齢 別 園 児 数 (人)	
		総 数	保 育 士	そ の 他		3歳未満	3歳以上
令和 2 年	4	33	26	7	57	54	0
3 年	4	39	26	13	57	60	0
4 年	4	35	24	11	57	62	0
5 年	4	35	24	11	64	48	0

資料:教育委員会

※小規模保育事業・事業所内保育事業(市内従業員枠・地域枠, 市外施設利用)

※事業所数, 職員数, 収容定員については市内分のみ

66. 福祉センターの利用状況

区 分	利用回数(回)	利用人員(人)
平成30年度	941	37,900
令和 元年度	1,327	39,531
2 年度	1,341	29,150
3 年度	1,265	22,259
4 年度	1,301	31,452

資料:総社市社会福祉協議会

67. 生活保護法による保護人員

区 分	保 護 実 数		扶 助 別 保 護 人 口 (人)						
	世帯数	人員(数)	生活扶助	住宅扶助	教育扶助	介護扶助	医療扶助	出産・生業 葬祭扶助	保護施設 入 所
平成30年度	3,776	4,905	4,233	3,887	399	1,028	4,102	164	96
令和 元年度	3,763	4,852	4,167	3,777	330	1,066	4,100	130	96
2年度	3,739	4,764	4,051	3,613	290	1,061	3,979	102	96
3年度	3,769	4,861	4,200	3,745	350	1,046	3,960	83	96
4年度	3,918	5,052	4,414	3,975	353	1,144	4,169	76	96

資料: 保健福祉部福祉課

68. 生活保護法による保護費

(単位: 千円)

区 分	総 数	生活扶助	住宅扶助	教育扶助	介護扶助	医療扶助	出産・生業 葬祭扶助	保護施設 委託事務費
平成30年度	626,740	162,836	61,705	4,415	42,864	333,568	3,446	17,906
令和元年度	653,554	160,398	61,679	3,530	38,885	369,440	2,143	17,479
2年度	639,406	157,998	61,017	2,710	34,716	363,218	2,019	17,728
3年度	645,334	164,477	65,846	3,449	31,595	359,986	2,123	17,858
4年度	686,170	170,879	73,002	3,424	26,138	390,716	4,692	17,319

資料: 保健福祉部福祉課

69. 1人当たり平均月額保護費

(単位: 円)

区 分	生活扶助	住宅扶助	教育扶助	介護扶助	医療扶助	※出産・生業 葬祭扶助	保護施設 委託事務費
平成30年度	38,468	15,875	11,066	41,697	81,318	21,013	186,522
令和 元年度	38,492	16,330	10,698	36,477	90,108	16,482	182,074
2年度	39,002	16,888	9,347	32,720	91,284	19,789	184,666
3年度	39,161	17,582	9,854	30,206	90,906	25,578	186,021
4年度	38,712	18,365	9,700	22,848	93,719	61,737	180,406

※の欄は、当該扶助の支出があった月のみの1人当たり平均月額

資料: 保健福祉部福祉課

70. 後期高齢者医療費給付状況

区 分	対象者(人)	件 数	金 額 (千円)	対象者1人当たり 給付金額(円)
平成30年度	9,379	249,723	7,603,468	810,691
令和元年度	9,657	259,445	8,310,533	860,571
2年度	9,779	251,715	7,765,409	794,090
3年度	9,948	259,331	7,933,516	797,499
4年度	10,410	275,201	8,197,177	787,433

※対象者は事業年報の年度平均値による。

資料:保健福祉部健康医療課

71. 資金の貸付状況

(単位:千円)

	緊急援護資金	
	件 数	金 額
平成30年度	34	514
令和元年度	35	390
2年度	39	482
3年度	24	293
4年度	33	414

資料:総社市社会福祉協議会

72. 身体障がい者(児)の状況

(単位:人) (令和5年4月1日現在)

総 数	肢体不自由	視覚障害	聴覚平衡 機能障害	音声言語 機能障害	内部障害
2,117	1,062	124	165	13	753

資料:保健福祉部福祉課

73. 募 金 状 況

(単位:千円)

区 分	共同募金		歳末たすけあい募金		赤十字社資増資運動	
	目標額	実績額	目標額	実績額	目標額	実績額
平成30年度	11,000	9,938	-	65	7,918	9,834
令和 元年度	11,100	10,037	-	329	7,509	9,812
2 年度	11,200	9,633	-	120	7,128	9,510
3 年度	11,300	9,502	-	100	7,013	9,300
4 年度	11,400	9,317	-	100	6,935	9,104

資料: 総社市社会福祉協議会

74. ハローワーク総社の状況

(単位:人)

区 分	月間有効求人数 (平均)	月間有効求職者数 (平均)	就 職 数
平成30年度	2,110	1,587	1,441
令和 元年度	1,924	1,477	1,272
2 年度	1,471	1,379	1,106
3 年度	1,488	1,549	1,237
4 年度	1,551	1,480	1,175

(注) 旧真備町を含んだ数字である。

資料: 倉敷中央公共職業安定所
総社出張所

75. シルバー人材センターの状況

(単位:人)

区 分	正 会 員					
	総数	(平均年齢)	男	(平均年齢)	女	(平均年齢)
平成30年度	604	72.2	438	72.3	166	72.0
令和 元年度	606	72.4	432	72.7	174	72.4
2年度	585	72.9	421	73.1	164	72.5
3年度	612	73.1	444	73.3	168	72.5
4年度	597	73.4	434	73.6	163	72.8

資料:総社市シルバー人材センター

76. 社会福祉施設入所者数

(単位:人)

(8月1日現在)

区 分	老人福祉施設	障害者	障害者	生活保護法
		支援施設	共同生活援助(グループホーム)	による保護施設
令和元年	23	67	61	7
2年	20	67	65	8
3年	16	64	71	8
4年	14	66	73	7
5年	12	65	75	7

資料:保健福祉部長寿介護課・福祉課

77. 福祉相談の取扱件数

(単位:件)

区分	総 数	生 計	年 金	職 業 ・ 生 業	住 宅	家 族	結 婚	離 婚	健 康 ・ 衛 生	医 療	精 神 保 健	人 権 ・ 法 律	財 産	事 故	児 童 福 祉 ・ 母 子 保 健	教 育 ・ 青 少 年	心 身 障 害 者 〔 児 〕 福 祉	母 子 福 祉 ・ 父 子 福 祉	老 人 福 祉	苦 情	介 護	そ の 他
平成30年度	15,500	322	-	8,279	148	-	-	-	-	-	-	3,127	-	-	-	-	2,836	-	-	-	-	788
令和元年度	17,619	549	-	10,719	97	-	-	-	-	-	-	2,131	-	-	-	-	3,037	-	-	-	-	1,086
2年度	23,955	1,150	-	13,247	199	-	-	-	-	-	-	1,792	-	-	-	-	5,901	-	-	-	-	1,666
3年度	23,439	807	-	13,611	252	-	-	-	-	-	-	1,647	-	-	-	-	5,453	-	-	-	-	1,669
4年度	18,721	509	-	10,024	236	-	-	-	-	-	-	2,139	-	-	-	-	4,036	-	-	-	-	1,777

資料: 総社市社会福祉協議会

78. 法律・人権・行政相談の状況

(単位:件)

区分	開 催 回 数	総 数	離 家 事 等 (相 続 ・)	買 不 動 産 ・ 登 記 等 (売)	等 償 民 事 (金 銭 貸 借)	損 刑 事 (名 誉 毀)	生 行 政 (精 神 衛)	滞 税 務 (納 税)	約 労 働 契 約 等 (雇 用 契)	そ の 他
平成30年度	22	172	78	41	27	2	4	0	5	15
令和元年度	22	186	84	52	25	3	2	2	4	14
2年度	22	170	74	45	22	4	1	1	1	22
3年度	22	161	68	43	15	6	0	0	4	25
4年度	22	197	95	33	15	1	4	1	10	38

資料: 市民生活部人権・まちづくり課

79. 国民健康保険の加入状況

区 分	被 保 険 者	
	世 帯	人 数
平成29年度	8,708	14,587
30年度	8,609	14,243
令和元年度	8,438	13,687
2年度	8,345	13,382
3年度	8,382	13,230
4年度	8,134	12,623

※事業年報の年度平均値による。

資料：保健福祉部健康医療課

80. 国民健康保険税の収納状況

(単位：千円，%)

区 分	調 定 額			収 納 額			未 収 納 額			収納率
	総 額	現年度	滞 納 繰越分	総 額	現年度	滞 納 繰越分	総 額	現年度	滞 納 繰越分	
平成29年度	1,596,020	1,285,173	310,847	1,267,333	1,204,040	63,293	328,687	81,133	247,554	79.4
30年度	1,630,030	1,341,689	288,341	1,310,428	1,252,523	57,905	319,602	89,166	230,436	80.4
令和元年度	1,580,690	1,297,170	283,520	1,279,799	1,217,975	61,824	300,891	79,195	221,696	81.0
2年度	1,580,209	1,296,499	283,710	1,283,276	1,219,754	63,522	296,933	76,745	220,188	81.2
3年度	1,539,101	1,272,591	266,510	1,252,646	1,198,883	53,763	286,455	73,708	212,747	81.4
4年度	1,457,935	1,196,316	261,619	1,188,015	1,138,956	49,059	269,920	57,360	212,560	81.5

資料：総務部税務課

81. 国民健康保険の給付状況

区 分	総 数		療 養 の 給 付			療 養 費	
	件 数	金額(千円)	件 数	金額(千円)	受診率(%)	件 数	金額(千円)
平成29年度	236,528	4,303,440	231,401	4,275,604	1,586.4	5,127	27,836
30年度	231,252	4,210,541	226,494	4,185,816	1,590.2	4,758	24,725
令和元年度	228,160	4,277,825	223,238	4,250,803	1,631.0	4,922	27,022
2年度	209,248	4,086,816	205,167	4,063,720	1,533.2	4,081	23,096
3年度	212,802	4,385,285	208,590	4,360,752	1,576.6	4,212	24,533
4年度	208,689	4,237,026	204,399	4,210,599	1,619.3	4,290	26,427

(つづき)

区 分	1人当たり 給付額(円)	1世帯当たり 給付額(円)
平成29年度	295,019	494,194
30年度	295,622	489,086
令和元年度	312,547	506,971
2年度	305,397	489,732
3年度	331,465	523,179
4年度	335,659	520,903

資料: 保健福祉部健康医療課

82. 国民年金の加入状況

(単位: 人) (年度末現在)

区 分	被保険者数				保険料免除者数			産前産後 免除者数
	総 数	第1号	任意	第3号	総 数	法定免除	申請免除	
平成30年度	10,979	6,378	73	4,528	2,684	505	2,179	15 8 3 5
令和元年度	10,753	6,249	78	4,426	2,696	554	2,142	
2年度	10,720	6,352	66	4,302	2,789	569	2,220	
3年度	10,570	6,281	74	4,215	2,769	591	2,178	
4年度	10,329	6,199	83	4,047	2,705	632	2,073	

資料: 保健福祉部健康医療課

83. 国民年金の受給状況

(単位:人)

区 分	旧国民年金法による給付					
	総数	老 齢	通算老齢	障 害	母 子 準母子	遺 児
平成29年度	759	365	370	24	0	0
30年度	644	305	316	23	0	0
令和元年度	544	251	272	21	0	0
2年度	459	208	231	20	0	0
3年度	379	177	183	19	0	0
4年度	295	136	146	13	0	0

(つづき)

区 分	現行国民年金法による給付				
	総数	老齢基礎	障害基礎	遺族基礎	寡 婦
平成29年度	18,858	17,701	1,050	104	3
30年度	19,257	18,161	980	111	5
令和元年度	19,600	18,468	1,027	100	5
2年度	19,906	18,757	1,046	95	8
3年度	20,220	19,032	1,079	102	7
4年度	20,393	19,157	1,129	101	6

資料:保健福祉部健康医療課

84. 介護保険被保険者数, 要介護認定者数等の状況

(単位:人)

(3月31日現在)

区 分	第1号被保険者数	要介護(要支援)認定者数						
		要支援1	要支援2	要介護1	要介護2	要介護3	要介護4	要介護5
平成30年度	19,323	464	764	589	569	425	490	342
令和元年度	19,471	436	783	575	635	451	472	378
2年度	19,683	464	787	571	627	477	450	367
3年度	19,795	493	763	569	584	498	484	370
4年度	19,861	487	785	560	565	498	510	356

資料:保健福祉部長寿介護課

※要介護(要支援)認定者数には, 第2号被保険者の要介護(要支援)認定者を含む。

85. 幼稚園の学級・園児・教職員数

(単位:園・学級・人) (5月1日現在)

区分	園数	学級数	在園者数	教員数
令和元年	16	50	723	101
2年	16	48	691	103
3年	16	46	696	106
4年	16	48	688	110
5年	16	48	731	118

資料:教育委員会

86. 各幼稚園の状況

(令和5年5月1日現在)

区分	学級数	園児数	年齢別園児数		
			3歳	4歳	5歳
総数	48	731	276	217	238
総社幼稚園	6	128	48	44	36
総社南	6	95	31	33	31
総社北	3	33	14	6	13
常盤	7	155	59	40	56
三須	3	37	18	7	12
服部	3	43	21	11	11
阿曾	3	33	12	11	10
池田	1	3	0	0	3
秦	1	6	4	1	1
神在	0	0	0	0	0
久代	3	36	13	15	8
山田	1	10	3	4	3
新本	2	24	9	6	9
昭和新	2	15	3	5	7
維新	1	10	6	1	3
山手	6	103	35	33	35

(つづき)

区分	教員数	1学級	建物	園地
		当たり	面積	面積
		園児数	(㎡)	(㎡)
総数	118	15.2	16,175	41,095
総社幼稚園	19	21.3	1,025	2,182
総社南	15	15.8	912	2,503
総社北	7	11.0	1,357	2,692
常盤	19	22.1	2,966	5,112
三須	6	12.3	810	3,242
服部	6	14.3	762	2,353
阿曾	6	11.0	1,086	2,392
池田	3	3.0	567	2,038
秦	3	6.0	935	2,506
神在	1	0.0	667	2,065
久代	6	12.0	1,127	3,200
山田	3	10.0	840	2,137
新本	3	12.0	1,061	2,452
昭和新	3	7.5	575	1,823
維新	3	10.0	794	1,289
山手	15	17.2	691	3,109

資料:教育委員会

87. 小学校の学級・児童・教職員数

(単位:校・学級・人)

(5月1日現在)

区 分	学校数	学級数			児童数			教員数			職員数		
		計	通常	特別支援	計	男	女	計	男	女	計	男	女
令和 元年	15	191	147	44	4,016	2,078	1,938	291	111	180	26	3	23
2年	15	182	145	37	3,996	2,070	1,926	282	109	173	25	4	21
3年	15	184	147	37	4,048	2,086	1,962	282	106	176	25	4	21
4年	15	181	146	35	4,005	2,090	1,915	311	115	196	37	4	33
5年	15	184	148	36	4,005	2,090	1,915	316	113	203	36	4	32

資料:教育委員会

88. 各小学校の状況

(令和5年5月1日現在)

区 分	学級数	児 童 数			教員数	1学級 当たり 児童数	建物 面積 (㎡)	校地 面積 (㎡)
		計	男	女				
総 数	184	4,005	2,090	1,915	316	21.8	61,788	227,466
総 社 小 学 校	33	857	435	422	56	26.0	6,552	12,128
総社中央 "	15	392	219	173	27	26.1	4,667	19,984
総社北 "	8	155	80	75	14	19.4	5,287	23,491
常 盤 "	30	824	443	381	43	27.5	6,503	21,483
総社東 "	14	349	180	169	24	24.9	4,033	20,885
阿 曾 "	8	122	62	60	14	15.3	3,415	12,082
池 田 "	4	28	9	19	7	7.0	2,675	9,903
秦 "	8	94	47	47	16	11.8	2,457	8,932
神 在 "	7	92	35	57	12	13.1	3,170	9,783
総社西 "	8	131	75	56	16	16.4	4,074	15,856
新 本 "	7	71	39	32	13	10.1	2,736	9,154
昭 和 "	8	76	44	32	15	9.5	3,590	11,698
維 新 "	3	19	12	7	6	6.3	3,131	10,641
山 手 "	16	424	211	213	27	26.5	4,448	23,838
清 音 "	15	371	199	172	26	24.7	5,050	17,608

資料:教育委員会

89. 中学校の学級・生徒・教職員数

(単位:校・学級・人)

(5月1日現在)

区 分	学校数	学級数			生徒数			教員数			職員数		
		計	通常	特別支援	計	男	女	計	男	女	計	男	女
令和 元年	4	70	56	14	1,887	1014	873	131	71	60	13	0	13
2年	4	70	56	14	1,935	1042	893	133	72	61	13	0	13
3年	4	72	56	16	1,971	1037	934	133	72	61	14	1	13
4年	4	74	55	19	1,971	1015	956	132	70	62	13	1	12
5年	4	67	53	14	1,949	988	961	131	68	63	14	1	13

資料:教育委員会

90. 各中学校の状況

(令和5年5月1日現在)

区 分	学級数	生 徒 数			教員数	1学級 当たり 生徒数	建物 面積 (㎡)	校地 面積 (㎡)
		計	男	女				
総 数	67	1,949	988	961	131	29.1	27,360	83,835
総 社 中 学 校	8	203	104	99	19	25.4	6,703	21,899
総 社 東 "	29	908	467	441	52	31.3	8,224	26,315
総 社 西 "	25	762	381	381	50	30.5	8,626	22,039
昭 和 "	5	76	36	40	10	15.2	3,807	13,582

資料:教育委員会

91. 中学校卒業後の進路状況

区 分	卒業生総数			進 学 者			就 職 者			就職進学者			無業者・その他		
	計	男	女	計	男	女	計	男	女	計	男	女	計	男	女
平成30年度	637	348	289	632	344	288	1	1	0	0	0	0	4	3	1
令和 元年度	621	318	303	620	317	303	1	1	0	0	0	0	0	0	0
2年度	622	344	278	620	343	277	1	1	0	0	0	0	1	0	1
3年度	646	354	292	639	349	290	2	2	0	0	0	0	5	3	2
4年度	673	351	326	664	345	319	3	3	0	0	0	0	6	3	3

資料:教育委員会

92. 高等学校の学級・生徒・教職員数

(単位:校・学級・人) (5月1日現在)

区 分	学校数	学級数	生徒数			教員数			職員数		
			計	男	女	計	男	女	計	男	女
30年	2	42	1,654	721	933	137	77	60	18	9	9
平成31年	2	41	1,608	714	894	128	76	52	18	7	11
2年	2	40	1,559	712	847	129	73	56	21	9	12
3年	2	39	1,504	692	812	131	75	56	20	10	10
4年	0	38	1,458	657	801	133	76	57	20	11	9
5年	0	37	1,434	660	774	131	71	60	20	10	10

(注)教員数には非常勤講師の数を含む。

資料: 総社高等学校
総社南高等学校

93. 各高等学校の状況

(令和5年5月1日現在)

区 分	学級数	生 徒 数			教員数	1学級 当たり 生徒数	建物 面積 (㎡)	校地 面積 (㎡)
		計	男	女				
総 数	37	1,434	660	774	131	78	26,603	77,097
総社高等学校	19	719	358	361	68	37.8	11,760	34,042
総社南高等学校	18	715	302	413	63	40.0	14,843	43,055

資料: 総社高等学校
総社南高等学校

94. 高等学校卒業後の進路状況

区 分	総数	大学進学	短大進学	専修進学	就職	その他
令和 元年度	540	361	34	114	3	28
令和 2年度	536	384	33	95	10	14
令和 3年度	507	390	24	66	10	17
令和 4年度	481	354	20	87	5	15

資料: 総社高等学校
総社南高等学校

95. 市民会館の利用状況

(単位:回)

区 分	総数	ホ ー ル										ロビー (展示会等)
		計	各種 大会	講演 会等	音楽	舞踊	演劇 演芸	歌謡公 開録画	映画	研修 講習会	その他	
平成27年度	234	234	6	6	24	0	8	2	1	3	184	0
28年度	240	240	7	6	25	1	10	0	0	4	187	0
29年度	242	242	8	7	25	0	9	0	1	5	187	0
30年度	207	207	4	4	23	1	6	0	0	7	162	0
令和 元年度	211	211	5	4	19	1	5	0	0	2	175	0
2年度	102	102	0	1	8	2	2	0	0	0	89	0
3年度	76	76	4	1	3	1	0	0	0	0	67	0
4年度	95	95	2	2	17	1	0	0	0	2	71	0

資料: 総合文化センター

96. 公民館の利用状況

区 分	中央公民館		東公民館		西公民館 (正木荘を含む。)	
	利用回数	利用人数	利用回数	利用人数	利用回数	利用人数
平成30年度	2,022	14,310	1117	10,359	764	9,689
令和 元年度	1,874	19,327	944	8,695	880	10,462
2年度	1,649	13,783	632	4,821	711	7,486
3年度	1,520	13,305	486	3,494	725	7,376
4年度	984	12,530	579	4,667	968	9,698

(つづき)

区 分	昭和公民館		山手公民館		清音公民館	
	利用回数	利用人数	利用回数	利用人数	利用回数	利用人数
平成30年度	715	9,406	932	15,596	1,040	11,212
令和 元年度	1079	11,590	1,283	22,645	1,382	15,488
2年度	863	8,912	828	9,174	917	7,959
3年度	740	6,775	924	13,600	757	8,270
4年度	1016	14,241	1,385	22,263	1,075	10,854

(注)西公民館の運動場, テニスコート利用者は除く。

資料:生涯学習課

97. 図書館の利用状況

区 分	蔵書冊数	購入冊数	貸 出				
			登録者数	貸出延人員 (館外利用者)	貸出冊数		
					うち児童	うち児童	
平成30年度	209,914	8,403	13,606	90,686	11,416	482,531	227,065
令和 元年度	216,475	7,648	14,830	91,793	10,715	489,350	226,434
2年度	199,897	7,816	15,616	78,854	7,396	437,215	202,204
3年度	202,608	6,498	16,494	73,490	6,824	405,650	201,527
4年度	204,902	6,464	17,450	80,922	6,553	445,797	227,266

(注)CD, DVD及び自動車文庫・山手公民館図書室・清音公民館図書室・昭和公民館図書室を含む。

資料：図書館

98. 体育施設の利用状況

(単位:人)

区 分		令和2年度	令和3年度	令和4年度	備 考
スポーツセンター	野 球 場	7,746	6,747	9,884	収容人員6,000名 C=119m R=90m L=90m 夜間照明付
	体 育 館 (メインアリーナ)	44,275	47,681	79,287	競技面積 2565㎡ バドミントンコート 15面 バレーコート 3面 バスケットコート 3面
	体 育 館 (サブアリーナ)	30,478	28,904	40,558	競技面積 1026㎡ バドミントンコート 6面 バレーコート 2面 バスケットコート 2面
	プ ー ル	0	0	1,782	(一般用) 50m 7コース (幼児用) ひょうたん形
	多目的広場	14,193	12,265	14,890	90m×75m
	テニスコート	21,352	16,466	21,655	砂入り人工芝コート 4面 夜間照明付
	トレーニングルーム	18,101	23,899	69,697	
武 道 館		26,261	24,180	34,405	柔道場, 剣道場, 弓道場, 多目的室
総社北公園陸上 競 技 場	陸上競技場	17,110	15,755	25,188	400m 8レーン 全天候舗装
	テニスコート	23,715	19,345	24,169	砂入り人工芝コート 4面 夜間照明付
山手スポーツ 広 場	グラウンド	6,083	6,848	6,916	100m×100m
	テニスコート	11,779	13,915	14,786	砂入り人工芝コート 3面 夜間照明付
清音ふるさと ふれあい広場	ゆうゆう広場	23,296	19,715	21,308	130m×90m 夜間照明付
	テニスコート	18,861	17,164	29,167	砂入り人工芝コート 夜間照明付3面, 照明なし1面

資料: スポーツ振興課

99. 消防本部・消防署の職員数及び機動力

(令和5年4月1日現在)

職 員 数 (人)								機 動 力 (台)													
計	消 防 監	消 防 司 令 長	消 防 司 令	消 防 司 令 補	消 防 士 長	消 防 副 士 長	消 防 士	計	水 槽 車	化 学 車	は し ご 付 き 消 防 自 動 車 3 0 m 級	水 泵 自 動 車	消 防 自 動 車	救 急 自 動 車	救 助 工 作 車	指 揮 車	査 察 車	広 報 車	乗 用 車	災 害 支 援 車	資 機 材 搬 送 車
118	1	13	13	43	23	8	17	28	1	1	1	1	5	6	1	2	2	3	3	1	1

資料: 消防本部

100. 消防団の地区別団員数・機動力及び消防施設

(令和5年4月1日現在)

区 分	消 防 団 員 (人)											機 動 力 (台)				施 設	
	計	団 長	副 団 長	本 部 長	分 団 長	副 分 団 長	部 長	指 導 部 長	班 長	団 員	小 型 動 力	ポ ンプ	小 型 動 力 ポ ンプ	プ 付 積 載 車	消 火 栓	防 火 水 槽	
総 数	896	1	4	5	18	18	92	18	94	646	43	39	1,256	349			
団 本 部	48	1	4	5	0	0	0	0	4	34	0	0	-	-			
総 社 分 団	82	0	0	0	1	1	12	1	12	55	10	1	311	30			
常 盤 "	54	0	0	0	1	1	8	1	7	36	6	1	144	15			
三 須 "	59	0	0	0	1	1	7	1	7	42	3	3	60	15			
服 部 "	48	0	0	0	1	1	6	1	6	33	4	1	43	10			
阿 曾 "	62	0	0	0	1	1	6	1	6	47	3	2	56	42			
池 田 "	53	0	0	0	1	1	5	1	5	40	2	2	36	21			
秦 "	56	0	0	0	1	1	5	1	5	43	1	3	48	30			
神 在 "	40	0	0	0	1	1	5	1	5	27	3	1	31	8			
久 代 "	48	0	0	0	1	1	5	1	5	35	2	2	65	31			
山 田 "	33	0	0	0	1	1	3	1	3	24	0	2	19	7			
新 本 "	51	0	0	0	1	1	5	1	5	38	2	2	40	28			
日 美 "	34	0	0	0	1	1	4	1	4	23	2	1	50	27			
水 内 "	27	0	0	0	1	1	3	1	3	18	1	1	27	25			
下 倉 "	33	0	0	0	1	1	5	1	4	21	3	1	23	15			
富 山 "	19	0	0	0	1	1	2	1	2	12	0	1	11	35			
山 手 "	50	0	0	0	1	1	3	1	3	41	0	6	161	4			
清音第1	47	0	0	0	1	1	3	1	3	38	1	4	56	1			
清音第2	52	0	0	0	1	1	5	1	5	39	0	5	75	5			

()女性消防団員

資料: 消防本部

101. 火災の発生状況

(単位: 損害額 千円)

区分	総数	建物	林野	車両	その他	人的損害(人)		焼失面積		
						死者	負傷者	建物(m ²)	林野(a)	
平成30年	件数	32	12	3	3	14	0	17	1,009	34
	損害額	49,710	45,834	0	2,846	1,030				
令和元年	件数	29	14	4	2	9	0	4	1,002	11
	損害額	32,045	30,461	0	1,504	80				
2年	件数	23	9	3	3	8	2	2	744	29
	損害額	16,966	16,776	0	180	10				
3年	件数	25	9	2	2	12	1	4	318	8
	損害額	6,850	6,649	0	134	67				
4年	件数	28	17	3	1	7	1	6	727	66
	損害額	53,266	53,035	0	130	101				

資料: 消防本部

102. 原因別の火災発生状況

(単位: 件)

区分	総数	たばこ	こんろ	かまど	炉	焼却炉	灯火	石油 ストーブ	排気管	電気 機器	電気 配線	電灯・ 電話等の 配線
平成30年	32	1	1	-	1	-	-	-	2	3	-	-
令和元年	29	3	-	-	1	-	1	-	-	-	-	-
2年	23	1	-	-	-	-	-	-	2	-	-	-
3年	25	2	2	1	-	-	-	-	-	-	-	-
4年	28	2	-	-	-	-	2	-	1	1	-	1

(つづき)

区分	配線 器具	火遊び	マッチ ライター	たき火 火入れ	取灰	内燃 機関	煙突 煙道	放火	放火の 疑い	その他	不明
平成30年	2	-	1	17	-	-	-	-	-	4	-
令和元年	-	-	1	8	-	-	-	1	5	6	3
2年	-	-	-	13	1	-	-	-	1	3	2
3年	2	-	-	11	-	-	-	-	2	3	2
4年	2	-	-	8	1	-	1	1	1	1	6

資料: 消防本部

103. 火災の月別発生件数

(単位:件)

区 分	総数	1月	2月	3月	4月	5月	6月	7月	8月	9月	10月	11月	12月
平成30年	32	2	3	1	6	2	3	5	6	0	2	1	1
令和 元年	29	2	2	3	1	7	4	2	1	0	3	3	1
2年	23	2	4	0	3	4	1	0	1	0	3	3	2
3年	25	1	5	3	5	2	2	0	2	0	1	3	1
4年	28	3	2	0	4	2	5	2	4	1	1	1	3

資料:消防本部

104. 救急車の出動件数

(単位:件)

区 分	総 数	火 災	水 難	自然災害	交通災害	運動競技	労働災害	自損行為
平成30年	3,206	12	2	9	256	17	37	43
令和 元年	2,917	3	2	0	235	12	30	18
2年	2,555	2	2	0	197	7	27	24
3年	2,713	3	0	0	210	11	17	12
4年	3,179	3	2	0	205	18	18	33

(つづき)

区 分	加 害	急 病	一般負傷	その他
平成30年	10	1982	383	455
令和 元年	4	1802	413	398
2年	7	1525	380	384
3年	6	1736	361	357
4年	3	2068	437	392

資料:消防本部

105. 救助出動件数

(単位:件)

区 分	総 数	火 災	交通事故	水難事故	風水害等 自然災害	機械に よる事故	建物等に よる事故	ガス及び 酸欠事故	爆発事故	その他の 事故
平成30年	74	0	20	4	32	0	14	0	0	4
令和元年	41	1	22	3	0	2	5	0	0	8
2年	43	0	29	2	0	0	6	0	0	6
3年	42	0	24	2	0	1	6	0	0	9
4年	36	1	19	3	0	0	8	0	0	5

資料:消防本部

106. 犯罪検挙の状況

区 分	刑 法 犯				特 別 法
	認知件数	検挙件数	検挙人員	うち犯罪少年 (14~19歳)	検 挙 件 数
30年	223	97	72	13	17
令和 元年	202	93	60	9	23
2年	187	104	63	10	22
3年	172	84	58	5	26
4年	199	97	66	6	29

(注)総社警察署管内の数字である。

資料:総社警察署

107. 刑法犯罪認知検挙の状況

区 分	総 数	凶 悪 犯				粗 暴 犯				窃 盗	知 能 犯			風 俗 犯	業 務 上 過 失	そ の 他	
		殺 人	強 盗	放 火	凶 悪 の 犯 他	暴 行	傷 害	脅 迫	恐 喝		詐 欺	横 領	文 書 偽 造				
30年	認知	223	-	-	1	2	12	9	1	-	164	9	-	-	1	-	24
	検挙	97	-	-	1	2	9	9	1	-	66	1	-	-	1	-	7
令和元年	認知	202	-	-	-	-	11	7	-	-	146	6	1	3	1	-	27
	検挙	93	-	-	-	-	9	6	-	-	56	8	1	2	1	-	10
2年	認知	187	1	-	-	-	9	6	3	-	122	3	-	-	4	-	39
	検挙	104	1	-	-	-	8	6	3	-	63	6	-	-	4	-	13
3年	認知	172	0	1	0	0	8	14	1	1	102	14	0	0	0	0	31
	検挙	84	0	1	0	0	8	12	0	0	39	8	0	0	0	0	16
4年	認知	199	1	0	1	0	6	5	2	2	146	6	1	0	2	0	27
	検挙	97	1	0	1	0	7	7	2	2	58	5	1	0	2	0	11

(注) 総社警察署管内の数字である。

資料: 総社警察署

108. 不良行為少年の補導状況

区 分	総数	刃物等所持	粗暴行為	金品不正要求	家出	怠学	金銭浪費	性的いたづら	不健全性的行為
30年	56	-	-	-	-	1	-	-	1
令和 元年	71	-	4	-	1	-	-	-	-
2年	45	-	-	-	-	-	-	-	-
3年	27	0	0	0	0	1	0	2	0
4年	33	0	0	0	0	4	0	0	2

(つづき)

区 分	飲酒	喫煙	不良交友	不健全娛樂	深夜はいかい	薬物乱用	暴走行為	無断外泊	その他
30年	3	11	-	-	40	-	-	-	-
令和 元年	9	20	-	-	32	-	-	-	5
2年	6	20	-	-	17	-	-	-	2
3年	3	9	0	0	12	0	0	0	0
4年	1	12	0	0	14	0	0	0	0

(注)総社警察署管内の数字である。

資料:総社警察署

109. 交通事故の発生状況

区 分	総 数			飲酒事故			無免許事故		
	件数	死者	傷者	件数	死者	傷者	件数	死者	傷者
30年	174	2	210	-	-	-	-	-	-
令和元年	136	1	158	1	-	1	-	-	-
2年	110	4	121	1	-	1	-	-	-
3年	158	1	185	0	0	0	1	0	1
4年	151	3	166	0	0	0	0	0	0

(つづき)

区 分	歩行者の関係した事故			自転車の関係した事故		
	件数	死者	傷者	件数	死者	傷者
30年	15	1	14	30	1	29
令和元年	12	-	13	21	-	21
2年	9	1	8	25	2	23
3年	13	0	16	31	1	31
4年	16	1	16	29	0	28

(注) 総社警察署管内の数字である。

資料: 総社警察署

110. 歴代正副議長

歴順	議 長			歴順	副 議 長		
	氏 名	就 任	退 任		氏 名	就 任	退 任
平成				平成			
1	荒木勝美	17. 3. 28	17. 8. 28	1	丹下 茂	17. 3. 28	17. 8. 28
2	服部剛司	17. 10. 14	19. 10. 26	2	松浦政利	17. 10. 14	19. 10. 26
3	中村吉男	19. 10. 26	21. 10. 1	3	丹下 茂	19. 10. 26	21. 10. 1
4	萱原 潤	21. 10. 2	23. 10. 4	4	加藤保博	21. 10. 2	23. 10. 4
5	渡邊繁雄	23. 10. 4	25. 10. 1	5	西森頼夫	23. 10. 4	25. 10. 1
6	剣持堅吾	25. 10. 2	27. 10. 14	6	村木理英	25. 10. 2	27. 10. 14
7	荒木勝美	27. 10. 14	29. 10. 1	7	頓宮美津子	27. 10. 14	29. 10. 1
8	加藤保博	29. 10. 2	令和 元. 10. 11	8	津神謙太郎	29. 10. 2	令和 元. 10. 11
9	剣持堅吾	元. 10. 11	3. 10. 1	9	赤澤 康宏	元. 10. 11	3. 10. 1
10	村木理英	3. 10. 4	5. 10. 10	10	山口久子	3. 10. 4	5. 10. 10
11	深見昌宏	5. 10. 10	5. 11. 30	11	高谷幸男	5. 10. 10	
12	村木理英	5. 11. 30					

資料: 議会事務局

111. 市議会本会議の開催状況

区 分	定 例 会			臨 時 会			市長提出 議案件数	議員提出 議案件数	委員会提出 議案件数
	召集回数	会期日数	開議日数	召集回数	会期日数	開議日数			
30年	4	90	21	2	2	2	148	0	2
令和元年	4	90	21	1	1	1	133	3	6
2年	4	89	22	2	2	2	133	2	6
3年	4	84	21	6	6	6	118	0	4
4年	4	89	22	1	1	1	105	2	3

資料: 議会事務局

112. 市議会常任委員会等の開催状況

区 分	平成30年	令和元年	令和2年	令和3年	令和4年
総務生活委員会 (平成27年10月14日から)	12	12	13	11	18
文教福祉委員会 (平成27年10月14日から)	15	11	19	21	20
産業建設委員会 (平成27年10月14日から)	10	7	12	15	13
議会全員協議会	4	8	5	7	4

資料:議会事務局

113. 歴代市長

区 分	氏 名	就 任 年 月 日
初 代	竹 内 洋 二	平成 17. 4. 17
2 代	片 岡 聡 一	平成 19. 10. 14
3 代	片 岡 聡 一	平成 23. 10. 14
4 代	片 岡 聡 一	平成 27. 10. 14
5 代	片 岡 聡 一	令和 元. 10. 14
6 代	片 岡 聡 一	令和 5. 10. 14

114. 歴代副市長

区 分	氏 名	就 任 年 月 日
初 代	吉 富 陸 夫	平成 17. 11. 1
2 代	竹 田 正 彦	平成 20. 4. 1
3 代	荒 木 政 廣	平成 23. 4. 1
4 代	田 中 博	平成 27. 10. 15
5 代	大 塚 康 裕	令和 2. 1. 1
6 代	中 島 邦 夫	令和 4. 4. 1

115. 市職員数

(令和5年4月1日現在)

区 分	総 数	男	女	定 数
総 数	586	341	245	723
市 長 部 局	307	191	116	400
議 会 事 務 局	6	3	3	7
選挙管理委員会事務局	2	1	1	2
監 査 事 務 局	2	1	1	3
農 業 委 員 会 事 務 局	3	2	1	3
教 育 委 員 会 事 務 局	137	19	118	165
消 防	118	114	4	124
水 道	11	10	1	19

※水道は上水道課のみ的人数

資料:総務部総務課

116. 一般会計の決算額

(歳入)

(単位:千円, %)

区 分	令和2年度		令和3年度		令和4年度	
	決算額	構成比	決算額	構成比	決算額	構成比
総 額	36,081,416	100.0	32,586,884	100.0	34,601,478	100.0
市 税	8,629,976	23.9	8,558,746	26.3	8,815,277	25.5
地 方 譲 与 税	289,369	0.8	294,351	0.9	292,753	0.9
利 子 割 交 付 金	8,559	0.0	6,947	0.0	3,609	0.0
配 当 割 交 付 金	42,822	0.1	43,226	0.1	66,089	0.2
株 式 等 譲 渡 金 所 得 割 交 付 金	37,526	0.1	65,806	0.2	44,259	0.1
法 人 事 業 税 交 付 金	39,837	0.1	88,879	0.3	116,222	0.4
地 方 特 例 金 交 付 金	98,693	0.3	327,567	1.0	113,543	0.3
ゴ ル フ 場 利 用 金 税 交 付 金	51,811	0.2	61,378	0.2	62,122	0.2
環 境 性 能 割 交 付 金	23,416	0.1	24,878	0.1	28,599	0.1
自 動 車 取 得 税 金 交 付 金	-	-	-	-	522	0.0
地 方 消 費 税 金 交 付 金	1,369,608	3.8	1,509,096	4.6	1,616,087	4.7
地 方 交 付 税	6,135,973	17.0	7,182,839	22.1	7,172,936	20.7
交 通 安 全 対 策 金 特 別 交 付 金	7,999	0.0	7,559	0.0	7,600	0.0
分 担 金 担 及 び 金	215,705	0.6	222,864	0.7	209,665	0.6
使 用 料 及 び 料	237,781	0.7	224,395	0.7	219,195	0.6
国 庫 支 出 金	12,127,579	33.6	6,882,811	21.1	5,678,562	16.4
県 支 出 金	2,106,967	5.8	1,851,177	5.7	1,903,986	5.5
財 産 収 入	658,363	1.8	601,201	1.8	645,121	1.9
寄 附 金	608,541	1.7	583,639	1.8	616,435	1.8
繰 入 金	238,483	0.7	153,366	0.5	331,939	0.9
繰 越 金	494,545	1.4	1,153,606	3.5	2,134,859	6.2
諸 収 入	342,042	0.9	337,577	1.0	639,879	1.8
市 債	2,315,821	6.4	2,404,976	7.4	3,882,219	11.2

(歳出)

区 分	令和2年度		令和3年度		令和4年度	
	決算額	構成比	決算額	構成比	決算額	構成比
総 額	34,927,810	100.0	30,452,025	100.0	33,344,327	100.0
議 会 費	239,561	0.7	239,085	0.8	251,262	0.7
総 務 費	10,077,897	28.9	4,475,767	14.7	8,202,991	24.6
民 生 費	10,181,759	29.1	11,761,180	38.6	11,129,476	33.4
衛 生 費	2,353,008	6.7	2,596,131	8.5	2,465,128	7.4
労 働 費	81,604	0.2	73,136	0.2	74,120	0.2
農 林 業 費	817,293	2.3	727,664	2.4	786,219	2.4
商 工 費	1,451,901	4.2	1,355,021	4.4	1,560,394	4.7
土 木 費	2,393,845	6.9	2,515,656	8.3	1,701,397	5.1
消 防 費	1,250,740	3.5	1,137,908	3.7	1,141,281	3.4
教 育 費	3,308,997	9.5	2,857,711	9.4	3,278,189	9.8
災 害 復 旧 費	87,412	0.3	27,830	0.2	1,524	0.0
公 債 費	2,683,793	7.7	2,684,936	8.8	2,752,346	8.3
諸 支 出 金		0.0		0.0		0.0
予 備 費		0.0		0.0		0.0

資料:総務部財政課

117. 普通会計の決算状況

(歳入)

(単位:千円, %)

区 分	令和2年度		令和3年度		令和4年度	
	金 額	構成比	金 額	構成比	金 額	構成比
歳 入 合 計	36,076,010	100.0	32,566,345	100.0	34,579,556	100.0
市 税	8,629,976	23.9	8,558,746	26.3	8,815,277	25.5
地 方 譲 与 税	289,369	0.8	294,351	0.9	292,753	0.8
利 子 割 交 付 金	8,559	0.0	6,947	0.0	3,609	0.0
配 当 割 交 付 金	42,822	0.1	43,226	0.1	66,089	0.2
株 式 等 譲 渡 所 得 割 交 付 金	37,526	0.1	65,806	0.2	44,259	0.1
法 人 事 業 税 交 付 金	39,837	0.1	88,879	0.3	116,222	0.3
地 方 消 費 税 交 付 金	1,369,608	3.8	1,509,096	4.6	1,616,087	4.7
ゴ ル フ 場 利 用 税 交 付 金	51,811	0.1	61,378	0.2	62,122	0.2
環 境 性 能 割 交 付 金	23,416	0.1	24,878	0.1	28,599	0.1
自 動 車 取 得 税 交 付 金	-	-	-	-	522	0.0
地 方 特 例 交 付 金	98,693	0.3	327,567	1.0	113,543	0.3
地 方 交 付 税	6,135,973	17.0	7,182,839	22.1	7,172,936	20.7
交 通 安 全 対 策 特 別 交 付 金	7,999	0.0	7,559	0.0	7,600	0.0
分 担 金 及 び 負 担 金	238,204	0.7	241,326	0.7	220,924	0.6
使 用 料	147,259	0.4	131,244	0.4	126,835	0.4
手 数 料	126,449	0.4	124,817	0.4	123,532	0.4
国 庫 支 出 金	12,124,161	33.6	6,882,811	21.1	5,678,562	16.4
県 支 出 金	2,107,830	5.8	1,852,044	5.7	1,904,860	5.5
財 産 収 入	658,363	1.8	601,201	1.9	645,121	1.9
寄 附 金	608,541	1.7	583,639	1.8	616,435	1.8
繰 入 金	238,483	0.7	153,366	0.5	331,939	1.0
繰 越 金	494,545	1.4	1,153,606	3.5	2,134,859	6.2
諸 収 入	280,765	0.8	266,043	0.8	574,652	1.7
市 債	2,315,821	6.4	2,404,976	7.4	3,882,219	11.2

区 分	(単位:千円, %)		(単位:千円, %)		(単位:千円, %)	
	令和2年度		令和3年度		令和4年度	
	金 額	構成比	金 額	構成比	金 額	構成比
歳 出 合 計	34,922,404	100.0	30,431,486	100.0	33,322,405	100.0
人 件 費	4,971,535	14.2	5,064,132	16.7	5,163,312	15.5
物 件 費	3,290,930	9.4	3,845,333	12.6	4,120,120	12.4
維 持 補 修 費	352,439	1.0	343,454	1.1	380,311	1.1
扶 助 費	6,215,657	17.8	7,975,528	26.2	6,958,383	20.9
補 助 費 等	11,570,958	33.1	3,963,921	13.0	4,654,471	14.0
投 資 的 経 費	3,075,571	8.8	2,264,711	7.5	4,779,713	14.3
普通建設事業費	2,967,110	8.5	2,236,624	7.4	4,778,143	14.3
補 助	1,118,632	3.2	467,383	1.5	452,996	1.4
単 独	1,848,478	5.3	1,769,241	5.9	4,325,147	12.9
災害復旧事業費	108,461	0.3	28,087	0.1	1,570	0.0
補 助	16,919	0.0	654	0.0	-	-
単 独	91,542	0.3	27,433	0.1	1,570	0.0
失対事業費	-	-	-	-	-	-
補 助	-	-	-	-	-	-
単 独	-	-	-	-	-	-
公 債 費	2,683,793	7.7	2,684,936	8.8	2,752,346	8.3
積 立 金	176,059	0.5	1,725,743	5.7	1,934,837	5.8
投資及び出資金貸付金	59,596	0.2	64,435	0.2	51,500	0.1
繰 出 金	2,525,866	7.2	2,499,293	8.2	2,527,412	7.6
繰 上 充 用 金		0.0		0.0		0.0

資料:総務部財政課

118. 特別会計の決算状況

(単位:千円)

区 分	令和2年度(決算)		令和3年度(決算)		令和4年度(決算)	
	歳入	歳出	歳入	歳出	歳入	歳出
総社市国民健康保険特別会計	6,737,311	6,483,850	7,208,017	7,011,625	6,870,006	6,786,042
総社市後期高齢者医療特別会計	881,669	878,839	911,273	910,589	988,961	988,072
総社市介護保険特別会計	6,011,436	5,977,323	6,324,560	6,116,783	6,586,382	6,411,276
総社市国民宿舎事業費特別会計	525,683	525,674	537,785	537,780	736,041	735,113

資料:総務部財政課

119. 水道事業会計の決算状況

(1) 上水道

(単位:千円)

区 分	平成29年度(決算)		平成30年度(決算)	
	収 入	支 出	収 入	支 出
収益的収支	1,327,515	1,105,209	1,454,397	1,119,815
資本的収支	171,411	977,543	483,434	848,097
(つづき)				
区 分	令和元年度(決算)		令和2年度(決算)	
	収 入	支 出	収 入	支 出
収益的収支	1,439,223	1,181,363	1,876,724	1,559,084
資本的収支	646,347	1,004,943	814,751	1,173,085
(つづき)				
区 分	令和3年度(決算)		令和4年度(決算)	
	収 入	支 出	収 入	支 出
収益的収支	1,434,563	1,166,233	1,522,232	1,210,097
資本的収支	842,393	1,152,001	1,664,147	1,955,846

(2) 簡易水道

(単位:千円)

区 分	平成29年度(決算)		平成30年度(決算)	
	収 入	支 出	収 入	支 出
収益的収支	-	-	-	-
資本的収支	-	-	-	-
(つづき)				
区 分	令和元年度(決算)		令和2年度(決算)	
	収 入	支 出	収 入	支 出
収益的収支	-	-	-	-
資本的収支	-	-	-	-
(つづき)				
区 分	令和3年度(決算)		令和4年度(決算)	
	収 入	支 出	収 入	支 出
収益的収支	-	-	-	-
資本的収支	-	-	-	-

資料:環境水道部上水道課

120. 市債の借入状況(普通会計)

(単位:千円)

区 分	令和2年度			令和3年度		
	借入高	償還額	末現在高	借入高	償還額	末現在高
総 額	2,315,821	2,542,553	30,750,011	2,404,976	2,569,185	30,585,802
公 共 事 業 等 債	104,100	123,527	1,274,411	128,900	111,746	1,291,565
公 営 住 宅 建 設 事 業 債	56,200	342	56,200	211,600	0	267,800
災 害 復 旧 事 業 債	46,000	2,521	1,011,840	3,300	2,528	1,012,612
学 校 教 育 施 設 等 整 備 事 業 債	104,100	101,152	742,365	0	88,962	653,403
一 般 補 助 施 設 整 備 等 事 業 債	0	69,876	484,938	0	67,756	417,182
地 域 総 合 整 備 事 業 債	0	49,252	47,364	0	14,018	33,346
旧 地 域 総 合 整 備 事 業 債	0	11,508	22,972	0	11,508	11,464
地 域 活 性 化 事 業 債	0	34,392	67,814	0	34,392	33,422
防 災 対 策 事 業 債	2,700	18,693	69,427	0	18,893	50,534
旧 合 併 特 例 事 業 債	335,900	419,387	10,274,380	0	458,796	9,815,584
地 方 道 路 等 整 備 事 業 債	74,700	286,932	924,237	101,800	228,472	797,565
辺 地 対 策 事 業 債	0	1,240	6,450	0	963	5,487
厚 生 福 祉 施 設 整 備 事 業 債	0	17,341	0	0	0	0
減 税 補 填 債	0	37,978	102,151	0	31,964	70,187
臨 時 財 政 対 策 債	795,638	975,362	12,275,608	1,131,876	1,063,546	12,343,938
調 整 債	0	0	0	0	0	0
都 道 府 県 貸 付 金	0	0	3,400	0	1,700	1,700
そ の 他	796,483	393,050	3,386,454	827,500	433,941	3,780,013

(つづき)

区 分	令和4年度		
	借入高	償還額	末現在高
総 額	3,882,219	2,643,018	31,825,003
公 共 事 業 等 債	96,600	149,085	1,707,344
公 営 住 宅 建 設 事 業 債	0	0	267,800
災 害 復 旧 事 業 債	0	72,434	940,178
学 校 教 育 施 設 等 整 備 事 業 債	0	97,401	556,002
一 般 補 助 施 設 整 備 等 事 業 債	0	67,036	350,146
地 域 総 合 整 備 事 業 債	0	9,522	23,824
旧 地 域 総 合 整 備 事 業 債	0	11,464	0
地 域 活 性 化 事 業 債	36,800	33,422	36,800
防 災 対 策 事 業 債	17,500	18,669	49,365
旧 合 併 特 例 事 業 債	3,065,800	551,853	12,329,530
地 方 道 路 等 整 備 事 業 債	0	186,207	611,357
辺 地 対 策 事 業 債	0	962	4,525
厚 生 福 祉 施 設 整 備 事 業 債	0	0	0
減 税 補 填 債	0	26,022	44,165
臨 時 財 政 対 策 債	331,019	1,097,404	11,577,554
調 整 債	0	0	0
都 道 府 県 貸 付 金	0	222	1,478
そ の 他	334,500	321,315	3,324,935

資料:総務部財政課

121. 市債の借入先別状況(普通会計)

(単位:千円)

区 分	令和2年度			令和3年度		
	借入高	償還額	末現在高	借入高	償還額	末現在高
総 額	2,315,821	2,542,553	30,750,011	2,404,976	2,569,185	30,585,802
財政融資資金	720,735	694,821	6,544,047	504,178	670,886	6,377,339
旧郵政公社資金	0	98,472	246,455	0	83,922	162,533
地方公共団体金融機構資金	748,186	502,272	3,918,194	1,511,498	459,213	4,970,479
市中銀行	653,600	672,934	13,424,383	27,100	822,772	12,628,711
その他の金融機関	141,200	527,351	6,334,384	322,200	483,989	6,172,595
共 済 等	52,100	46,703	279,148	40,000	46,703	272,445
そ の 他	0	0	3,400	0	1,700	1,700

(つづき)

区 分	令和4年度		
	借入高	償還額	末現在高
総 額	3,882,219	2,643,018	31,825,003
財政融資資金	352,219	725,247	6,004,312
旧郵政公社資金	0	64,521	98,011
地方公共団体金融機構資金	1,627,600	435,941	6,162,138
市中銀行	80,400	913,178	11,795,933
その他の金融機関	1,749,200	458,364	7,463,431
共 済 等	72,800	45,545	299,700
そ の 他	0	222	1,478

資料:総務部財政課

122. 財政力指数

区 分	基準財政収入額	基準財政需要額	財政力指数
令和2年度	8,190,682	13,419,123	0.608
3年度	7,891,180	14,147,970	0.592
4年度	8,312,357	14,542,482	0.580

財政力指数は、3カ年平均

資料:総務部財政課

123. 納税義務者数

区 分	市 民 税					固定資産税		
	個 人 分			法 人 分		土地	家屋	償 却 資 産
	均等割 のみ	所得割 のみ	均等割と 所得割	均等割 のみ	均等割と 法人税割			
平成30年度	3,670	-	30,569	944	496	27,225	24,469	1,760
令和 元年度	4,057	-	30,710	957	586	27,391	24,626	1,804
2年度	4,143	-	31,092	954	581	27,613	24,752	1,880
3年度	4,123	-	31,447	959	599	27,887	24,954	1,929
4年度	3,997	-	31,751	976	609	28,058	25,126	1,974

(つづき)

(単位:人)

区 分	軽自動車税	都市計画税
平成30年度	23,976	13,296
令和 元年度	23,955	13,447
2年度	23,965	13,605
3年度	24,044	13,743
4年度	24,102	13,803

(注)当初課税によるもの。

資料:総務部税務課

124. 市税の収納状況

(単位:千円)

年度		令和4年度		
区分		調定額A	収納額B	(B/A) 収納率 (%)
税目				
総	額	9,135,358	8,815,277	96.5
市	民	3,807,293	3,648,282	95.8
固	定	4,134,393	4,007,316	96.9
軽	自	279,766	260,078	93.0
軽	自	12,807	12,807	100.0
市	た	415,243	415,243	100.0
鉦	山			—
特	別			—
入	湯	18,135	18,135	100.0
都	市	467,721	453,416	96.9
水	利			—

資料:総務部税務課

125. 市税の負担額

区 分	令和4年度		
	調定額	1世帯当 り負担額	市民1人当 たり負担額
	千円	円	円
総 額	8,809,200	300,809	126,883
市 民 税	3,658,049	124,912	52,688
固 定 資 産 税	3,989,729	136,238	57,466
軽自動車税(種別割)	261,400	8,926	3,765
軽自動車税(環境性能割)	12,807	437	185
市 た ば こ 税	415,243	14,180	5,981
鉱 山 税		—	—
特 別 土 地 保 有 税		—	—
入 湯 税	18,135	619	261
都 市 計 画 税	453,837	15,497	6,537
水 利 地 益 税		—	—
	令和5年3月31日現在		
備 考		世帯数	29,285
		人 口	69,428

(注)滞納繰越分は除く。

資料:総務部税務課

126. 永久選挙人名簿登録人員

(単位:人) (9月1日現在)

区 分	総 数	男	女
平成29年度	55,669	26,720	28,949
30年度	55,906	26,850	29,056
令和 元年度	56,059	26,968	29,091
2年度	56,110	26,993	29,117
3年度	56,434	27,160	29,274
4年度	56,468	27,177	29,291

資料:選挙管理委員会

127. 農業委員会委員選挙人名簿登録人員

(単位:人) (1月1日現在)

区 分	総 数	男	女
平成30年度	0	公選制廃止	
令和 元年度	0	公選制廃止	
2年度	0	公選制廃止	
3年度	0	公選制廃止	
4年度	0	公選制廃止	

資料:農業委員会

128. 最近の選挙状況

執行年月日	選挙名	当日有権者数(人)			投票者数(人)		
		総数	男	女	総数	男	女
31. 4. 7	岡山県議会議員	0	0	0	0	0	0
1. 7. 21	参議院議員 岡山県選挙区選出	56,154	26,968	29,186	25,319	12,263	13,056
	比例代表選出	56,154	26,968	29,186	25,318	12,262	13,056
1. 10. 6	市長	0	0	0	0	0	0
2. 10. 25	県知事	55,685	26,778	28,907	19,470	9,009	10,461
3. 9. 19	市議会議員	56,028	26,927	29,101	25,284	11,855	13,429
3. 10. 31	衆議院議員 小選挙区選出	56,384	27,109	29,275	27,643	13,385	14,258
3. 10. 31	比例代表選出	56,384	27,109	29,275	27,642	13,384	14,258
4. 7. 10	参議院議員 岡山県選挙区選出	56,517	27,201	29,316	26,416	12,866	13,550
4. 7. 10	比例代表選出	56,517	27,201	29,316	26,415	12,865	13,550
5. 4. 9	岡山県議会議員	0	0	0	0	0	0
5. 10. 1	市長	56,022	26,965	29,057	22,680	10,537	12,143

(つづき)

執行年月日	選挙名	投票率(%)			無効投票
		総数	男	女	
31. 4. 7	岡山県議会議員	-	-	-	-
1. 7. 21	参議院議員 岡山県選挙区選出	45.09	45.47	44.73	510
	比例代表選出	45.09	45.47	44.73	782
1. 10. 6	市長	-	-	-	-
2. 10. 25	県知事	34.96	33.64	36.19	151
3. 9. 19	市議会議員	45.13	44.03	46.15	248
3. 10. 31	衆議院議員 小選挙区選出	49.03	49.37	48.70	493
3. 10. 31	比例代表選出	49.02	49.37	48.70	609
4. 7. 10	参議院議員 岡山県選挙区選出	46.74	47.30	46.22	721
4. 7. 10	比例代表選出	46.74	47.30	46.22	599
5. 4. 9	岡山県議会議員	0	0	0	0
5. 10. 1	市長	40.48	39.08	41.79	221

※投票率は四捨五入

資料:選挙管理委員会

129. 市内の公共施設

☆ 総社市役所	〒719-1192	中央一丁目1番1号
(部課名)	(電話番号)	
秘書室	92-8215	
危機管理室	92-8599	
総合政策部政策調整課	92-8213	
" 魅力発信室	92-8211	
" 市政情報課	92-8222, 92-8214	
" デジタル化推進室	92-8224	
" 人口増推進室	92-8308	
総務部総務課	92-8218, 92-8220	
" 人材育成推進室	92-8221	
" 財政課	92-8228	
" 財産管理課	92-8227	
" 契約検査課	92-8285	
" 税務課	92-8238, 92-8234, 92-8236, 92-8239	
市民生活部人権・まちづくり課	92-8242, 92-8253	
" 交通政策課	92-8249	
" 市民課	92-8247, 92-8388	
文化スポーツ部スポーツ振興課	92-8367	
" 生涯学習課	92-8362	
" 文化芸術課	92-3491	
保健福祉部健康医療課	92-8257, 92-8259	
" 福祉課	92-8264, 92-8269, 92-8266	
" こども課	92-8261, 92-8268	
" 長寿介護課	92-8369, 92-8373	
" 新型コロナウイルス感染症対策室	92-8278	
産業部農林課	92-8271, 92-8273, 92-8296	
" 観光プロジェクト課	92-8277	
" 企業誘致商工振興課	92-8279	
建設部地域応援課	92-8293, 92-8286	
" 土木課	92-8291, 92-8292	
" 都市計画課	92-8302, 92-8303	
" 建築住宅課	92-8289, 92-8287	
環境水道部下水道課	92-8322, 92-8323	
" 上水道課	92-8329, 92-8328	
" 環境課	92-8256, 92-8338	
会計課	92-8207	
選挙管理委員会事務局	92-8311	

農業委員会事務局	92-8313		
監査事務局	92-8316		
議会事務局	92-8332		
教育委員会教育部教育総務課	92-8353, 92-8366		
" 部活動地域移行推進室	92-8392		
" 学校教育課	92-8358		
" こども夢づくり課	92-8265		
☆ 出張所			
山手出張所	〒719-1163	地頭片山17-1	92-1241
清音出張所	〒719-1172	清音軽部1135	94-0111
昭和出張所	〒719-1311	美袋1915-1	99-1101
西出張所	〒710-1203	新本7743	96-0420
北出張所	〒719-1152	見延639-1	95-8706
☆ 消 防			
消防本部消防総務課	〒719-1155	小寺377	92-8342
" 予防課	"	"	92-8343
" 警防課	"	"	92-8344
消防署	"	"	92-8346
" 昭和出張所	〒719-1311	美袋65-1	99-1247
" 西出張所	〒710-1201	久代2635-1	96-1196
☆ 火 葬 場			
市営斎場	〒719-1155	小寺741-1	93-6317
☆ ごみ・し尿処理場			
一般廃棄物最終処分場	〒719-1321	下倉3740	99-2130
吉備路クリーンセンター	〒710-1301	倉敷市真備町箭田481	(086) 698-3774
アクアセンター吉備路	〒719-1112	窪木1101-1	92-1117
☆ 下水処理場			
総社下水処理場	〒719-1132	三輪820	93-7860
☆ ホール・会館			
総合文化センター	〒719-1131	中央三丁目1番地102	92-3491
きよね夢てらす	〒719-1172	清音軽部666-6	92-0355
☆ 保健センター			
総社市保健センター	〒719-1192	中央一丁目1番3号	92-8259
山手保健センター	〒719-1163	地頭片山143-1	93-9834
☆ 福祉施設			
総合福祉センター	〒719-1131	中央一丁目1番3号	92-8555
山手福祉センター	〒719-1163	地頭片山150	90-0200

清音福祉センター	〒719-1172	清音軽部 1 1 3 5	9 2 - 2 4 0 0
福祉作業所	〒719-1156	門田 7 1 3 - 1	9 2 - 3 4 9 3
総社ふれあいセンター	〒719-1131	中央六丁目 6 番 1 0 1 号	9 3 - 4 9 8 0
山手ふれあいセンター	〒719-1163	地頭片山 1 4 7	9 3 - 5 5 1 8
介護予防拠点施設やすらぎの家	〒719-1133	中原 5 7 4 - 1	9 3 - 7 7 2 1
介護予防拠点施設さんあいの家	〒719-1175	清音上中島 2 6 6 - 1	9 3 - 4 5 1 1
介護予防拠点施設ひだまりの家	〒719-1176	清音柿木 6 2 0 - 1	9 3 - 4 5 1 2
総社はばたき園	〒719-1155	小寺 3 6 5	9 2 - 2 3 8 4
シルバー人材センター	〒719-1156	門田 7 1 7 - 1	9 3 - 9 1 1 0
老人憩の家 正木荘	〒719-1142	秦 3 5 0	9 2 - 0 4 4 6
養護老人ホーム清梁園	〒719-1324	原 2 2 6 7	9 9 - 0 0 0 7
特別養護老人ホーム 三清荘	〒719-1104	久米 4 8 - 1	9 2 - 6 9 8 1
特別養護老人ホーム シルバーセンター	〒710-1201	セレーノ 総社 久代 5 1 2 7	9 6 - 0 7 0 0
特別養護老人ホーム グリーンアンドリバーホーム	〒719-1171	清音三因 1 0 7 4 - 1	9 2 - 4 1 6 5
特別養護老人ホーム いずみの杜	〒719-1155	小寺 9 5 8	9 0 - 0 0 0 5
☆ 勤労者施設			
勤労青少年ホーム	〒719-1131	中央三丁目 1 番地 1 0 2	9 2 - 8 3 7 1
働く婦人の家	〒719-1126	総社三丁目 1 5 番 1 号	9 3 - 1 1 8 0
サンワーク総社	〒719-1137	駅南一丁目 5 番地 7	9 3 - 8 8 0 7
☆ 図 書 館			
図書館	〒719-1131	中央三丁目 1 0 番地 1 1 3	9 3 - 4 4 2 2
視聴覚ライブラリー	〃	〃	〃
☆ 郷 土 館			
まちかど郷土館	〒719-1126	総社二丁目 1 7 番 3 3 号	9 3 - 9 2 1 1
☆ 交 流 施 設			
上林会館	〒719-1123	上林 3 0 3 - 1	9 3 - 0 8 1 2
常盤集会所	〒719-1132	三輪 1 2 5 6 - 1	9 3 - 5 8 1 0
中原会館	〒719-1133	中原 1 0 0 5 - 6	9 3 - 5 1 9 0
長良文化センター	〒719-1111	長良 3 3 6	9 3 - 5 6 5 3

☆ 観 光

国民宿舎 サンロード吉備路

	〒719-1124	三須825-1	90-0550
吉備路もてなしの館	〒719-1161	宿418	94-1048
鬼城山ビクターセンター	〒719-1105	黒尾1101-2	99-8566

☆ 生活改善センター

下倉生活改善センター 〒719-1321 下倉1338-3

☆ 公 民 館

中央公民館	〒719-1131	中央三丁目1番地102	92-3491
東公民館	〒719-1113	南溝手477-7	93-2995
西公民館	〒719-1142	秦350	92-0446
昭和公民館	〒719-1311	美袋1915-1	99-1103
中央公民館総社分館	〒719-1126	総社二丁目18番18号	93-9407
〃 総社北分館	〒719-1155	小寺1281-1	93-0028
〃 浅尾分館	〒719-1156	門田956-1	93-0158
〃 常盤分館	〒719-1132	三輪821	93-9417
〃 池田分館	〒719-1152	見延638	95-8706
東公民館 三須分館	〒719-1123	上林303-1	93-9420
〃 服部分館	〒719-1113	南溝手265-13	93-9443
〃 阿曾分館	〒719-1103	西阿曾188-1	99-9333
西公民館 秦分館	〒719-1142	秦3465-1	95-8677
〃 神在分館	〒719-1144	富原903-1	93-9554
〃 久代分館	〒710-1201	久代4482-1	96-9071
〃 山田分館	〒710-1202	山田203-2	96-0250
〃 新本分館	〒710-1203	新本7743	96-0420
昭和公民館日美分館	〒719-1311	美袋1915-1	99-1104
〃 水内分館	〒719-1324	原2167-1	99-1571
〃 下倉分館	〒719-1321	下倉1338-3	99-0038
〃 富山分館	〒719-1312	種井1856-1	99-1572
山手公民館	〒719-1162	岡谷151-1	93-1241
〃 岡谷分館	〒719-1162	岡谷718-4	—
〃 西郡分館	〒719-1164	西郡857-1	—
〃 宿分館	〒719-1161	宿1272-1	—
清音公民館	〒719-1172	清音軽部1135	94-0131

☆ 青少年育成センター

青少年育成センター 〒719-1131 中央三丁目1番地102 93-4713

☆ 体育施設

市スポーツセンター	〒719-1132	三輪1300	93-2100
武道館	〒719-1134	真壁423-1	92-6330
総社北公園陸上競技場	〒719-1115	福井1200	94-3434
山手スポーツ広場	〒719-1161	宿1778-1	93-8008
清音ふるさとふれあい広場	〒719-1171	清音三因1017-4	94-3030
高梁川河川敷グラウンド		真壁地先河川敷（高梁川左岸）	
清音河川敷グラウンド		清音上中島地先河川敷（高梁川左岸）	

☆ 文化施設

埋蔵文化財学習の館	〒719-1113	南溝手265-3	93-8071
総社吉備路文化館	〒719-1123	上林1252	93-2219
雪舟生誕地公園	〒719-1121	赤浜2025	90-2025

☆ 保育所

総社保育所	〒719-1154	井尻野1717-4	92-3655
中央保育所	〒719-1137	駅南一丁目8番地1	92-0975
ひかり保育園	〒719-1123	上林763-2	92-4889
第二ひかり保育園	〒719-1134	真壁162-1	92-4881
第三ひかり保育園	〒719-1132	三輪1102-1	92-4885
すみれ保育園	〒719-1125	井手979-1	92-3832
すずらん保育園	〒719-1142	秦2947	95-8517
第二すずらん保育園	〒719-1142	秦380-2	93-4265
みどり保育園	〒719-1126	総社1295-14	93-6057
山手保育園	〒719-1162	岡谷201-3	93-4858
あのね保育園	〒719-1137	駅南一丁目12番地5	93-0802
スマイル保育園	〒719-1155	小寺487	92-1110
太陽保育園	〒719-1113	南溝手277-1	92-6985
第二太陽保育園	〒719-1125	井手438	92-8700

☆ 幼稚園

総社幼稚園	〒719-1126	総社二丁目17番15号	93-4303
総社南幼稚園	〒719-1131	中央三丁目9番地101	93-5280
総社北幼稚園	〒719-1106	泉1-192	93-2205
常盤幼稚園	〒719-1137	駅南一丁目13-8	92-4408
三須幼稚園	〒719-1123	上林303-1	92-0426
服部幼稚園	〒719-1112	窪木885-5	92-0323
阿曾幼稚園	〒719-1103	西阿曾141	99-9130
池田幼稚園	〒719-1152	見延1911	95-8127

秦幼稚園	〒719-1142	秦2987	95-8930
神在幼稚園	〒719-1144	富原407-1	93-0687
久代幼稚園	〒710-1201	久代4584	96-0423
山田幼稚園	〒710-1202	山田205-1	96-0927
新本幼稚園	〒710-1203	新本7274	96-0928
昭和幼稚園	〒719-1311	美袋245-1	99-1305
維新幼稚園	〒719-1324	原2257-1	99-1310
山手幼稚園	〒719-1162	岡谷627	92-0581
☆ 認定こども園			
きよね認定こども園	〒719-1172	清音軽部762	94-0104
いじりの認定こども園	〒719-1154	井尻野1722	92-3655
☆ 小学校			
総社小学校	〒719-1126	総社三丁目13番1号	92-0040
総社中央小学校	〒719-1156	門田959	93-6067
総社北小学校	〒719-1106	泉2-2	94-0350
常盤小学校	〒719-1137	駅南一丁目13番地13	92-4407
総社東小学校	〒719-1113	南溝手480	92-4891
阿曾小学校	〒719-1103	西阿曾207-1	99-9100
池田小学校	〒719-1152	見延699	95-8092
秦小学校	〒719-1142	秦2815-2	95-8400
神在小学校	〒719-1144	富原422	92-4492
総社西小学校	〒710-1201	久代4386-2	96-0314
新本小学校	〒710-1203	新本7288	96-0437
昭和小学校	〒719-1311	美袋207	99-1027
維新小学校	〒719-1324	原2229-1	99-1301
山手小学校	〒719-1162	岡谷607-2	93-5005
清音小学校	〒719-1172	清音軽部666-1	94-0103
☆ 中学校			
総社中学校	〒719-1142	秦540	92-0936
昭和中学校	〒719-1311	美袋1636	99-1020
総社西中学校	〒719-1136	駅前一丁目10番1号	92-0317
総社東中学校	〒719-1125	井手565	92-0073
☆ 高等学校			
県立総社高等学校	〒719-1126	総社三丁目9番1号	93-0891
〃 総社南高等学校	〒719-1132	三輪626-1	93-6811

☆ 大 学			
岡山県立大学	〒719-1112	窪木 1 1 1	9 4 - 2 1 1 1
☆ 学校給食センター			
地食べ学校給食センターえがお	〒719-1144	富原 2 0 8 - 2	9 2 - 2 6 1 6
☆ 警 察			
総社警察署	〒719-1134	真壁 4 2 6 - 1	9 4 - 0 1 1 0
☆ 郵 便 局			
総社郵便局	〒719-1126	総社一丁目 1 番 4 5 号	9 4 - 0 8 8 2
豪溪郵便局	〒719-1153	宍粟 3 4 2	9 5 - 8 2 0 0
新本郵便局	〒710-1203	新本 8 5 1 3 - 2	9 6 - 0 3 0 0
美袋郵便局	〒719-1311	美袋 1 8 2 4 - 6	9 9 - 1 0 0 0
常盤郵便局	〒719-1134	真壁 9 9 6 - 5	9 2 - 2 9 9 2
服部郵便局	〒719-1113	南溝手 4 5 0 - 5	9 2 - 2 9 9 1
阿曾郵便局	〒719-1103	西阿曾 1 9 2 - 8	9 9 - 9 3 3 0
秦郵便局	〒719-1142	秦 3 9 2 - 4	9 2 - 2 9 9 5
山手郵便局	〒719-1163	地頭片山 6 3 - 3	9 2 - 2 9 9 0
清音郵便局	〒719-1172	清音軽部 6 8 0 - 2	9 4 - 0 3 5 6
総社泉簡易郵便局	〒719-1106	泉 1 - 2 2 5	9 3 - 7 7 7 7
☆ 駅			
清音駅（無人駅）	〒719-1175	清音上中島 1 8 5 - 2	—
総社駅	〒719-1136	駅前一丁目 1 番 1 号	9 2 - 0 2 4 2
豪溪駅（無人駅）	〒719-1153	宍粟 3 6 2 - 2	—
日羽駅（ " ）	〒719-1316	日羽 1 4 8 0 - 1	—
美袋駅（ " ）	〒719-1311	美袋 1 9 2 4 - 2	—
東総社駅（ " ）	〒719-1126	総社二丁目 2 1 番 1 号	—
服部駅（ " ）	〒719-1117	北溝手 2 4 3 - 6	—
☆ そ の 他			
ハローワーク総社	〒719-1131	中央三丁目 1 5 番地 1 1 1	9 2 - 6 0 0 1

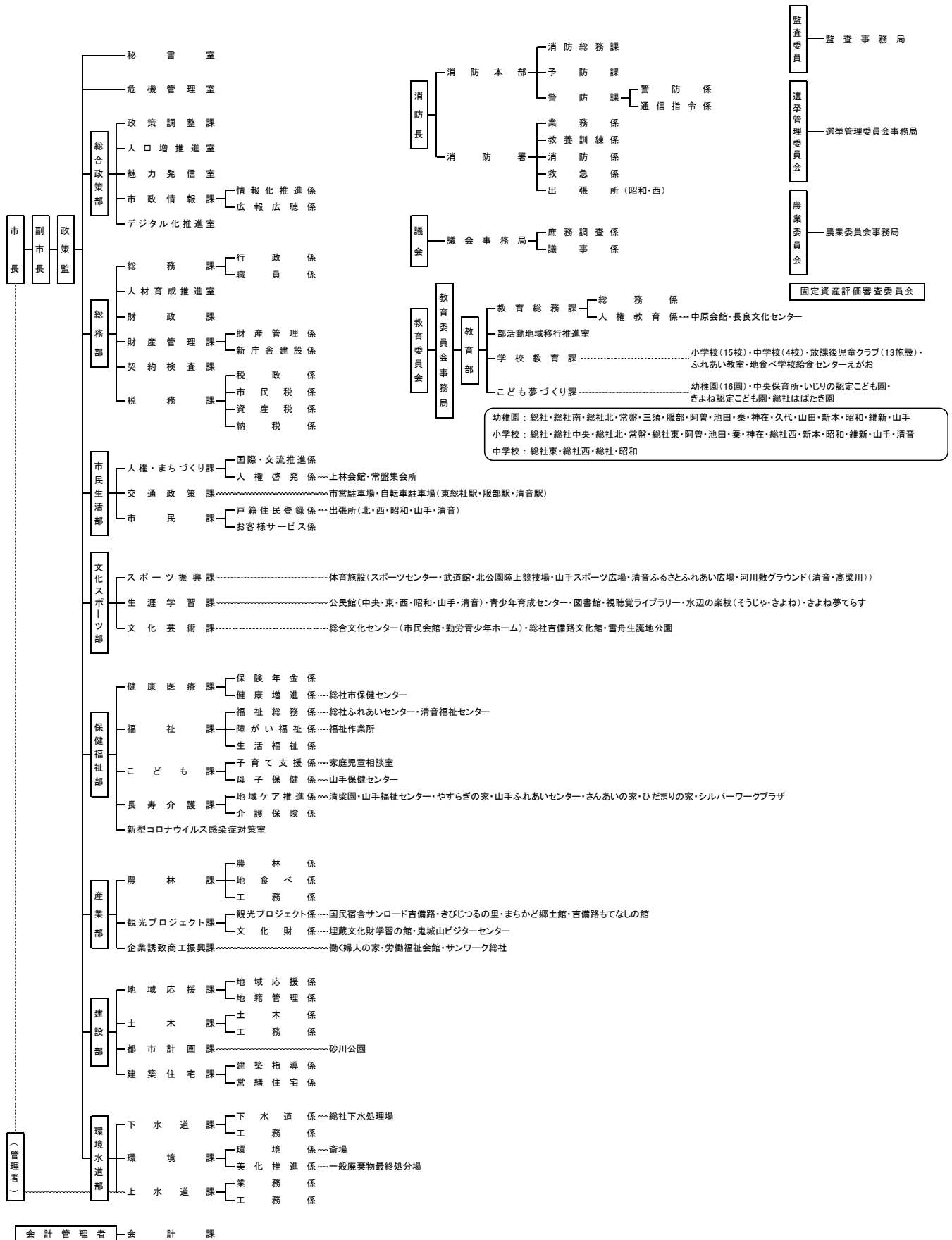
130. 市内の郵便番号

総社市役所 719-1192 (住所不要)

以下に掲載がない場合	719-1100		
ア 赤 浜	719-1121	ソ 総 社	719-1126
イ 井 尻 野	719-1154	タ 種 井	719-1312
	719-1106	チ 中 央	719-1131
	719-1125	ト 富 原	719-1144
ウ 宇 山	719-1315	ナ 中 尾	719-1323
エ 駅 前	719-1136		719-1133
	719-1137		719-1111
オ 岡 谷	719-1162	ニ 西 阿 曾	719-1103
	719-1101		719-1164
	719-1116		719-1165
カ 影	719-1322	ノ 延 原	719-1314
	719-1114	ハ 秦	719-1142
	719-1123		719-1324
	719-1143	ヒ 東 阿 曾	719-1102
キ 北 溝 手	719-1117		719-1316
	719-1176	フ 福 井	719-1115
	719-1175		719-1141
	719-1172	マ 真 壁	719-1134
	719-1173		719-1151
	719-1174	ミ 三 須	719-1124
	719-1171		719-1135
ク 久 代	710-1201	美 袋	719-1311
	719-1112	南 溝 手	719-1113
	719-1104	見 延	719-1152
	719-1105	三 輪	719-1132
ケ 槁	719-1313	モ 門 田	719-1156
コ 小 寺	719-1155	ヤ 八 代	719-1146
シ 宍 粟	719-1153	山 田	710-1202
	719-1321		
	719-1122		
	719-1163		
	719-1145		
	719-1161		
	710-1203		

131. 行政機構図 (令和5年4月1日現在)

行政機構図 (令和5年4月1日現在)



132. 指定・登録文化財の状況

(令和5年4月1日現在)

指定別	指定種別	指定年月日	件名	時代	所在地
国 指 定 文 化 財	建造物	S 2. 4. 25	宝福寺三重塔	室町	井尻野
	〃	S 55. 12. 18	備中国分寺五重塔	江戸	上林
	絵画	M 34. 8. 2	絹本着色地藏菩薩像	室町	井尻野
	〃	M 34. 8. 2	絹本着色十王像	室町	井尻野
	工芸・考古	S 48. 6. 6	直刀	奈良	総社
	無形民俗文化財	S 54. 2. 3	備中神楽	—	—
	史跡	T 10. 3. 3	作山古墳	古墳	三須
	〃	T 11. 10. 12	備中国分尼寺跡	奈良	上林
	〃	S 43. 2. 15	こうもり塚古墳	古墳	上林
	〃	S 43. 2. 15	備中国分寺跡	奈良	上林
	〃	S 61. 3. 25	鬼城山	古代	黒尾・奥坂
	〃	S 11. 12. 16	福山城跡	南北朝	西郡
	名勝	T 12. 3. 7	豪溪	—	槇谷
国 登 録 有 形 文 化 財	建造物(土木)	H 14. 2. 14	井風呂谷川砂防三号堰堤	明治～昭和	見延
	建造物(建築物)	H 16. 6. 9	天仲院本堂	江戸	井尻野
	建造物(建築物)	H 18. 3. 2	総社市まちかど郷土館 (旧総社警察署)	明治	総社二丁目
	建造物(建築物)	H 19. 10. 2	旧山手村役場	明治	上林
	建造物(建築物)	H 19. 10. 2	旧松井家住宅主屋	江戸	上林
	建造物(建築物)	H 20. 3. 7	JR伯備線美袋駅駅舎	大正	美袋
	建造物(建築物)	H 21. 1. 8	寶福寺方丈	江戸	井尻野
	建造物(建築物)	H 21. 1. 8	寶福寺玄関及び食堂	江戸	井尻野
	建造物(建築物)	H 21. 1. 8	寶福寺庫裏	江戸	井尻野
	建造物(建築物)	H 21. 1. 8	寶福寺宝蔵	江戸	井尻野
	建造物(建築物)	H 21. 1. 8	寶福寺中井戸	江戸	井尻野
	建造物(建築物)	H 21. 1. 8	寶福寺典座井戸	江戸	井尻野
	建造物(建築物)	H 21. 4. 28	寶福寺仏殿	江戸	井尻野
	建造物(建築物)	H 21. 4. 28	寶福寺千尺井	江戸	井尻野
	建造物(建築物)	H 21. 4. 28	寶福寺経蔵	江戸	井尻野
	建造物(建築物)	H 21. 4. 28	寶福寺鐘楼	江戸	井尻野
	建造物(建築物)	H 21. 4. 28	寶福寺書院	明治	井尻野
	建造物(建築物)	H 21. 4. 28	寶福寺禅堂	江戸	井尻野
	建造物(建築物)	H 21. 4. 28	寶福寺方丈土塀	江戸	井尻野
	建造物(建築物)	H 21. 4. 28	寶福寺山門	明治	井尻野
	建造物(建築物)	H 21. 4. 28	寶福寺山門石垣及び土塀	江戸	井尻野
	建造物(建築物)	H 21. 4. 28	寶福寺獨木橋	江戸	井尻野
	建造物(建築物)	H 21. 4. 28	寶福寺開山堂	江戸	井尻野
	建造物(建築物)	H 21. 4. 28	寶福寺開山堂表門	江戸	井尻野
	建造物(建築物)	H 21. 4. 28	寶福寺開山堂石垣及び土塀	江戸	井尻野
	建造物(建築物)	H 21. 4. 28	寶福寺秋葉宮本殿	明治	井尻野
	建造物(建築物)	H 21. 4. 28	寶福寺秋葉宮拝殿及び渡殿	明治	井尻野
	建造物(建築物)	H 21. 4. 28	寶福寺秋葉宮五社明神宮	明治	井尻野
	建造物(建築物)	H 21. 4. 28	寶福寺秋葉宮手水舎	明治	井尻野
	建造物(建築物)	H 21. 4. 28	寶福寺秋葉宮石垣及び玉垣	明治	井尻野

指定別	指定種別	指定年月日	件名	時代	所在地
県 指 定 文 化 財	建造物	S 49. 5. 31	備中国分寺跡建物群 (庫裏・裏書院・経蔵)	江戸	上林
	石造美術	S 30. 7. 19	岩屋の皇の墓	室町	奥坂
	"	S 34. 1. 13	大覚大僧正題目石	南北朝	清音軽部
	"	S 34. 3. 27	磨崖仏	室町	下原
	絵画	H 31. 3. 8	綱本著色仏涅槃図	南北朝	井尻野
	彫刻	S 30. 7. 19	木造薬師如来坐像	平安	三須
	"	S 30. 7. 19	木造地藏菩薩立像	鎌倉	上林
	工芸・考古	S 34. 3. 27	梵鐘	室町	井尻野
	"	H 3. 4. 5	「矢田部首人足」銘埴	奈良	新本
	古文書	H 23. 3. 4 (R 2. 3. 13)	寶福寺文書	南北朝～江戸前期	井尻野
	無形民俗文化財	S 60. 4. 2	新本両国司神社の赤米の神饌	—	新本
	史跡	S 34. 3. 27	秦廃寺	飛鳥	秦
	"	S 39. 5. 6	宮山墳墓群	弥生	三輪
	"	S 39. 12. 2	宮山天望古墳	古墳	三輪
	"	S 61. 4. 4	江崎古墳	古墳	上林
	"	S 62. 4. 3	栢寺廃寺跡	飛鳥	南溝手
"	H 12. 3. 28	宝福寺	鎌倉～明治	井尻野	
"	H 28. 2. 5	一丁埴古墳	古墳	秦	
天然記念物	S 47. 12. 9	角力取山の古松	樹齢約450年	岡谷	
市 指 定 文 化 財	石造美術	S 46. 5. 25	四世高先和尚の墓石	室町	影
	"	H 7. 12. 13	藤原為貞宝篋印塔	鎌倉	清音柿木
	"	H 11. 4. 28	種子十三仏(穴観音)	室町	奥坂
	彫刻	S 34. 7. 3	木造聖観音菩薩立像	平安	山田
	"	S 34. 7. 3	木造不動明王立像	鎌倉	山田
	"	S 34. 7. 3	木造毘沙門天立像	南北朝	山田
	"	S 46. 5. 25	木造薬師如来坐像	鎌倉	種井
	"	S 46. 5. 25	木造毘沙門天立像	鎌倉	種井
	工芸・考古	S 39. 5. 27	鬼の釜	—	黒尾
	"	S 46. 5. 25	厨子	江戸	種井
	"	H 9. 9. 17	扁額	—	清音軽部
	無形民俗文化財	R 3. 11. 24	総社市の昔話	—	—
	史跡	S 34. 7. 3	佐野山古墳	古墳	井尻野
	"	S 40. 1. 20	古川古松軒の墓	江戸	新本
	"	S 40. 1. 20	増弁入定地	江戸	上林
	"	S 40. 7. 2	義民埋葬地	江戸	新本
	"	S 41. 4. 14	若水山古墳群	古墳	原
	"	S 41. 4. 14	日羽大塚古墳	古墳	日羽
	"	S 41. 4. 14	下村経塚	平安	下倉
	"	S 41. 4. 14	美袋本陣跡	江戸	美袋
	"	S 46. 3. 20	角力取山古墳	古墳	岡谷
	"	S 46. 3. 20	宿寺山古墳	古墳	宿
	"	S 46. 3. 20	赤坂龍塚古墳	古墳	岡谷
	"	S 46. 3. 20	道満塚古墳	古墳	地頭片山
	"	S 46. 3. 20	一里塚跡	近世	西郡
	"	S 46. 4. 1	ケンギョウ田遺跡	縄文～弥生	日羽
	"	S 50. 2. 3	幸山城跡	戦国	西郡
	"	S 55. 1. 14	鬼ノ身城跡	室町～安土桃山	山田
	"	S 58. 3. 10	伝備中国府跡	奈良	金井戸
	"	H 6. 10. 24	総社跡	平安	総社
"	H 7. 12. 13	峠1・2・3号墳(歴史広場)	古墳	清音三因	
"	H 11. 4. 28	経山城跡	戦国～安土桃山	黒尾	
"	H 16. 10. 13	三因古墳群	古墳	清音三因	
"	R 2. 11. 16	宿小山古墳	古墳	宿	
天然記念物	S 40. 7. 2	いぶき(正眼寺)	樹齢約550年	東阿曾	
"	S 41. 4. 14	作原の棕の古木	樹齢約550年	日羽	
"	S 46. 4. 1	草田八幡宮の社叢	—	下倉	
"	S 55. 1. 14	滝山のカゴノキ	樹齢約550年	中尾	
"	H 7. 12. 13	いぶき(八幡神社)	樹齢約300年	清音軽部	
"	H 7. 12. 13	むくろじ(2本)	樹齢約300年	清音軽部	
"	H 7. 12. 13	なぎ	—	清音柿木	
"	H 20. 6. 23	美袋八幡神社ラカンマギ	樹齢約300年	美袋	

指定別	指定種別	指定年月日	件名	時代	所在地
県 指 定 文 化 財	建造物	S 49. 5. 31	備中国分寺跡建物群 (庫裏・裏書院・経蔵)	江戸	上林
	絵画	H 31. 3. 8	絹本着色仏涅槃図	南北朝	井尻野
	石造美術	S 30. 7. 19	岩屋の皇の墓	室町	奥坂
	"	S 34. 1. 13	大覚大僧正題目石	南北朝	清音軽部
	"	S 34. 3. 27	磨崖仏	室町	下原
	彫刻	S 30. 7. 19	木造薬師如来坐像	平安	三須
	"	S 30. 7. 19	木造地藏菩薩立像	鎌倉	上林
	工芸・考古	S 34. 3. 27	梵鐘	室町	井尻野
	"	H 3. 4. 5	「矢田部首人足」銘埴	奈良	新本
	無形民俗文化財	S 60. 4. 2	新本両国司神社の赤米の神饌	—	新本
	史跡	S 34. 3. 27	秦廃寺	飛鳥	秦
	"	S 39. 5. 6	宮山墳墓群	弥生	三輪
	"	S 39. 12. 2	宮山天望古墳	古墳	三輪
	"	S 61. 4. 4	江崎古墳	古墳	上林
	"	S 62. 4. 3	栢寺廃寺跡	白鳳	南溝手
	"	H 12. 3. 28	宝福寺	鎌倉～明治	井尻野
	"	H 28. 2. 5	一丁塚古墳	古墳	秦
天然記念物	S 47. 12. 9	角力取山の古松	樹齢約450年	岡谷	
県 指 定 文 化 財	彫刻	S 34. 7. 3	木造聖観音菩薩立像	平安	山田
	"	S 34. 7. 3	木造不動明王立像	鎌倉	山田
	"	S 34. 7. 3	木造毘沙門天立像	南北朝	山田
	"	S 46. 5. 25	木造薬師如来坐像	鎌倉	種井
	"	S 46. 5. 25	木造毘沙門天立像	鎌倉	種井
	石造美術	S 46. 5. 25	四世高先和尚の墓石	室町	影
	"	H 7. 12. 13	藤原為貞宝篋印塔	鎌倉	清音柿木
	"	H 11. 4. 28	種子十三仏(穴観音)	室町	奥坂
	工芸・考古	S 39. 5. 27	鬼の釜	—	黒尾
	"	S 46. 5. 25	厨子	室町	種井
	"	H 9. 9. 17	扁額	—	清音軽部
	史跡	S 34. 7. 3	佐野山古墳	古墳	井尻野
	"	S 40. 1. 20	古川古松軒の墓	江戸	新本
	"	S 40. 1. 20	増弁入定地	江戸	上林
	"	S 40. 7. 2	義民埋葬地	江戸	新本
	"	S 41. 4. 14	若水山古墳群	古墳	原
	"	S 41. 4. 14	日羽大塚古墳	古墳	日羽
	"	S 41. 4. 14	下村経塚	平安	下倉
	"	S 41. 4. 14	美袋本陣跡	江戸	美袋
	"	S 46. 3. 20	角力取山古墳	古墳	岡谷
	"	S 46. 3. 20	宿寺山古墳	古墳	宿
	"	S 46. 3. 20	赤坂龍塚古墳	古墳	岡谷
	"	S 46. 3. 20	道満塚古墳	古墳	地頭片山
	"	S 46. 3. 20	一里塚跡	近世	西郡
	"	S 46. 4. 1	ケンギョウ田遺跡	縄文～弥生	日羽
	"	S 50. 2. 3	幸山城跡	戦国	西郡
	"	S 55. 1. 14	鬼ノ身城跡	室町～安土桃山	山田
	"	S 58. 3. 10	伝備中国府跡	奈良	金井戸
	"	H 6. 10. 24	総社跡	平安	総社
	"	H 7. 12. 13	峠1・2・3号墳(歴史広場)	古墳	清音三因
	"	H 11. 4. 28	経山城跡	戦国～安土桃山	黒尾
	"	H 16. 10. 13	三因古墳群	古墳	清音三因
	"	R 2. 11. 16	宿小山古墳	古墳	宿
天然記念物	S 40. 7. 2	いぶき(正眼寺)	樹齢約500年	東阿曾	
"	S 41. 4. 14	作原の棕の古木	樹齢約500年	日羽	
"	S 46. 4. 1	草田八幡宮の杜叢	—	下倉	
"	S 55. 1. 14	滝山のカゴノキ	樹齢約500年	中尾	
"	H 7. 12. 13	いぶき(八幡神社)	樹齢約300年	清音軽部	
"	H 7. 12. 13	むくろじ(2本)	樹齢約300年	清音軽部	
"	H 7. 12. 13	なぎ	—	清音柿木	
"	H 20. 6. 23	美袋八幡神社ラカンマキ	樹齢約280年	美袋	