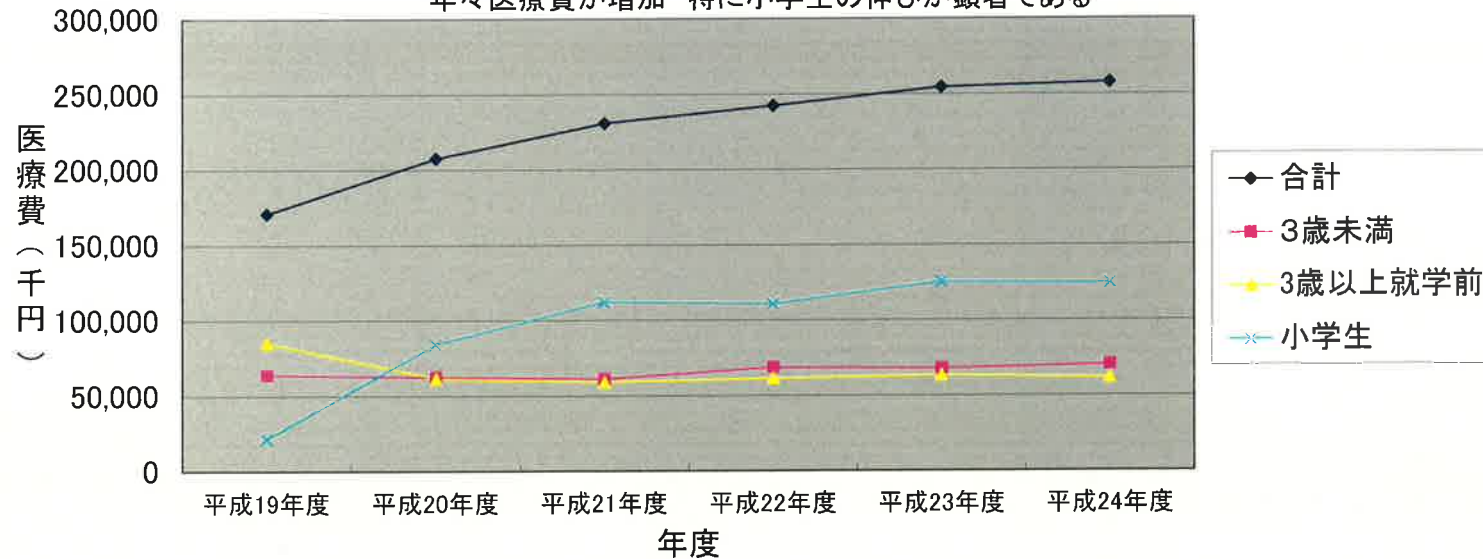


小児医療費の推移

年々医療費が増加 特に小学生の伸びが顕著である



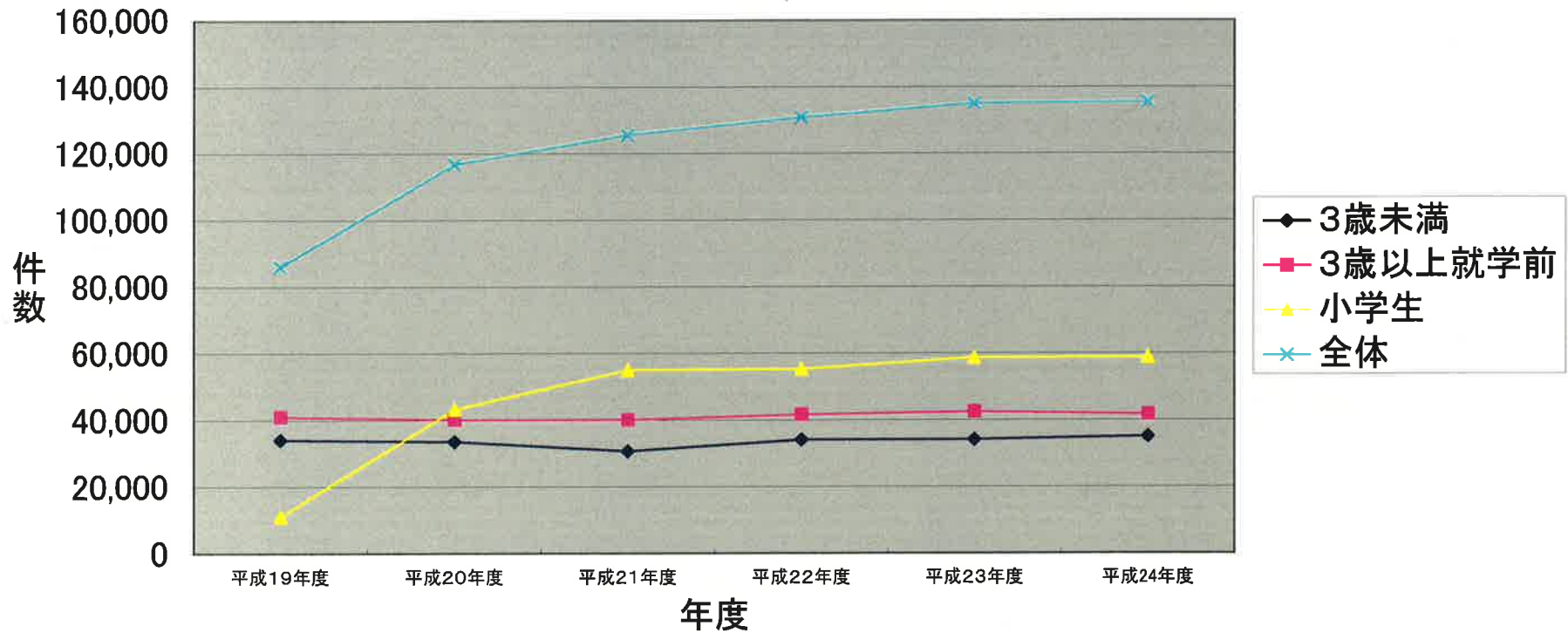
		平成19年度	平成20年度	平成21年度	平成22年度	平成23年度	平成24年度
医療費計		171,010,501	207,654,345	230,942,361	242,325,311	254,577,579	257,758,750
医療費の 変化	全体		1	1.11	1.17	1.23	1.24
	3歳未満		1	0.98	1.10	1.08	1.08
	3歳以上就学前		1	0.96	1.00	1.03	1.00
	小学生		1	1.33	1.31	1.48	1.47
制度の概要	通院分	小学校1年生まで	小学校6年生まで	小学校6年生まで	小学校6年生まで	小学校6年生まで	小学校6年生まで
	入院分	小学校1年生まで	小学校6年生まで	小学校6年生まで	中学3年生まで 10月分から	中学校3年生まで	中学校3年生まで
無償化 対象人数	(年度末住民基本 台帳人口)	5,130	8,446	8,355	8,341	8,421	8,428

(参考)

総社市国民健康保険医療費	4,513,200,866	4,687,947,813	5,004,200,480	5,147,593,482	5,291,337,307	5,568,142,102
後期高齢者医療費		6,096,491,817	7,047,112,917	7,372,843,827	7,365,158,336	7,697,814,075
国民総医療費	34兆1360億円	34兆8084億円	36兆67億円	37兆4202億円	未公表	未公表
国民総医療費の伸び (一人当たり医療費)		1	1.03	1.08		
小児医療費	33,335	24,586	27,641	29,052	30,231	30,584
総社市国民健康保険医療費	459,583	308,336	324,043	328,815	333,944	349,056
後期高齢者医療費		788,884	891,927	915,426	894,481	914,664
国民総医療費	267,200	272,600	282,400	292,200		

レセプト件数の推移

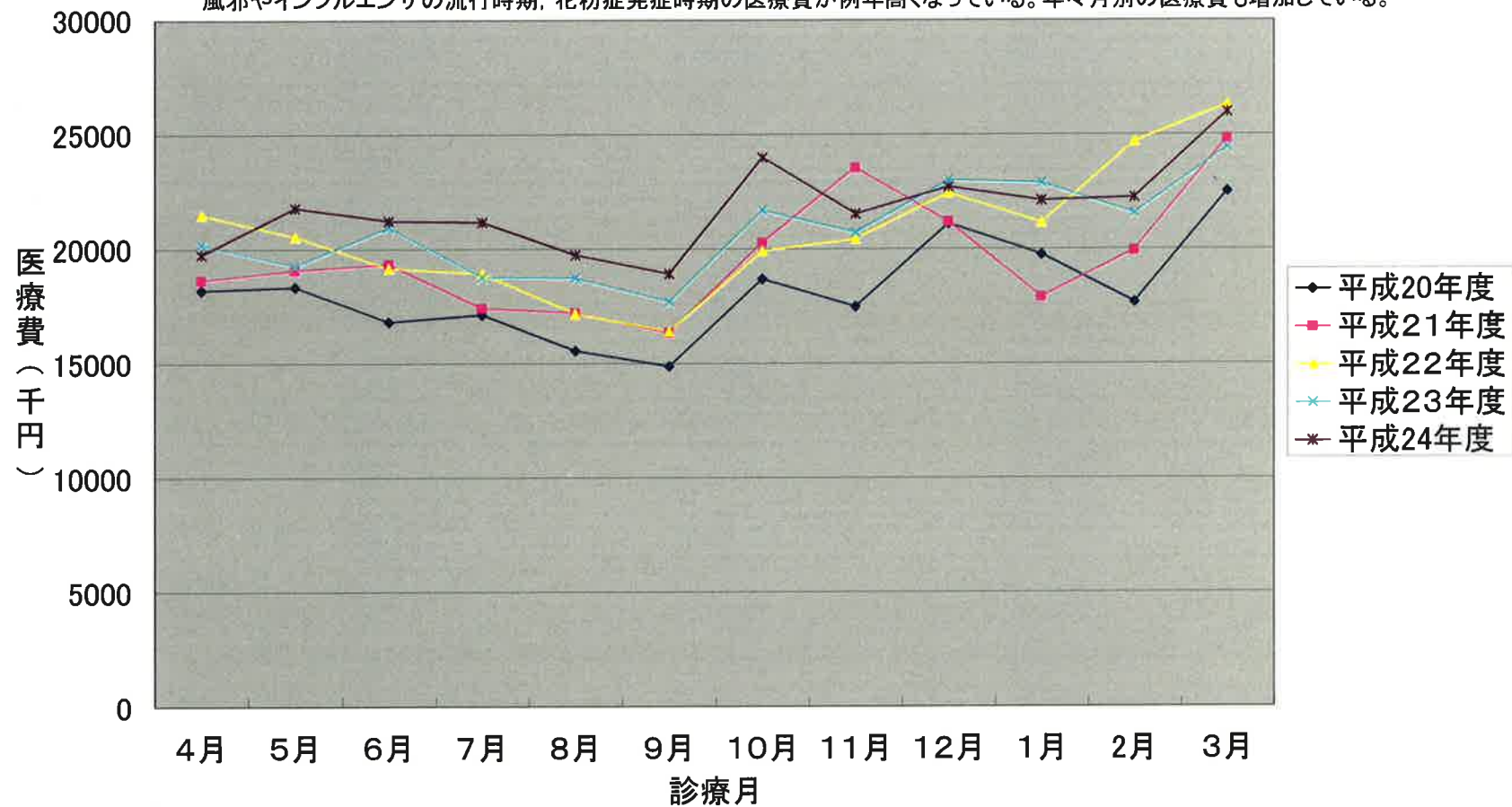
レセプト件数も伸びており、特に小学生の伸びが顕著である



		平成19年度	平成20年度	平成21年度	平成22年度	平成23年度	平成24年度
件数の推移	3歳未満		1	0.92	1.01	1.02	1.05
	3歳以上就学前		1	1.00	1.04	1.06	1.04
	小学生		1	1.27	1.28	1.36	1.36
	全体		1	1.08	1.12	1.16	1.16
全体件数		86,165	117,024	125,825	131,022	135,271	135,668

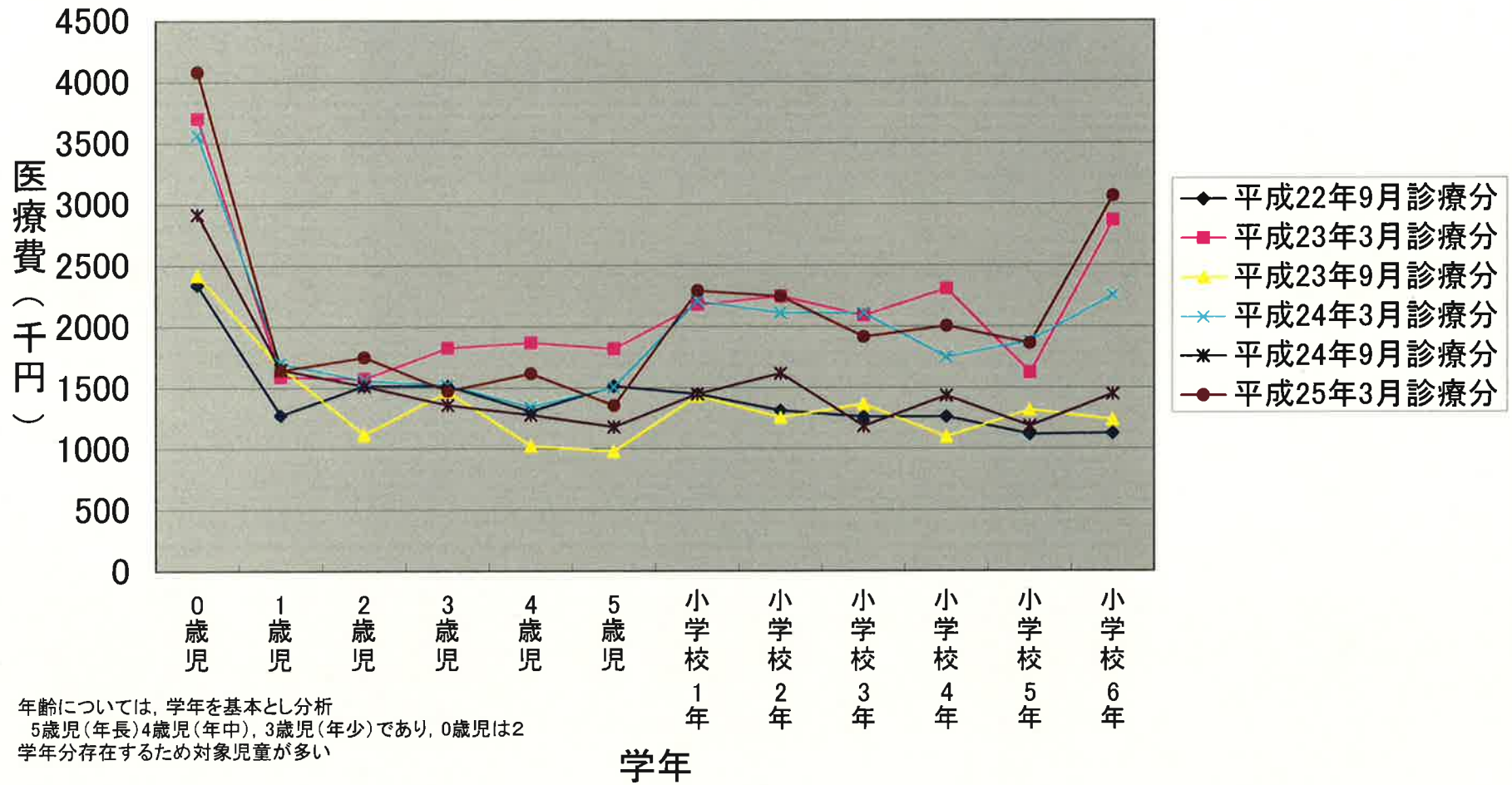
月別医療費の推移

風邪やインフルエンザの流行時期、花粉症発症時期の医療費が例年高くなっている。年々月別の医療費も増加している。



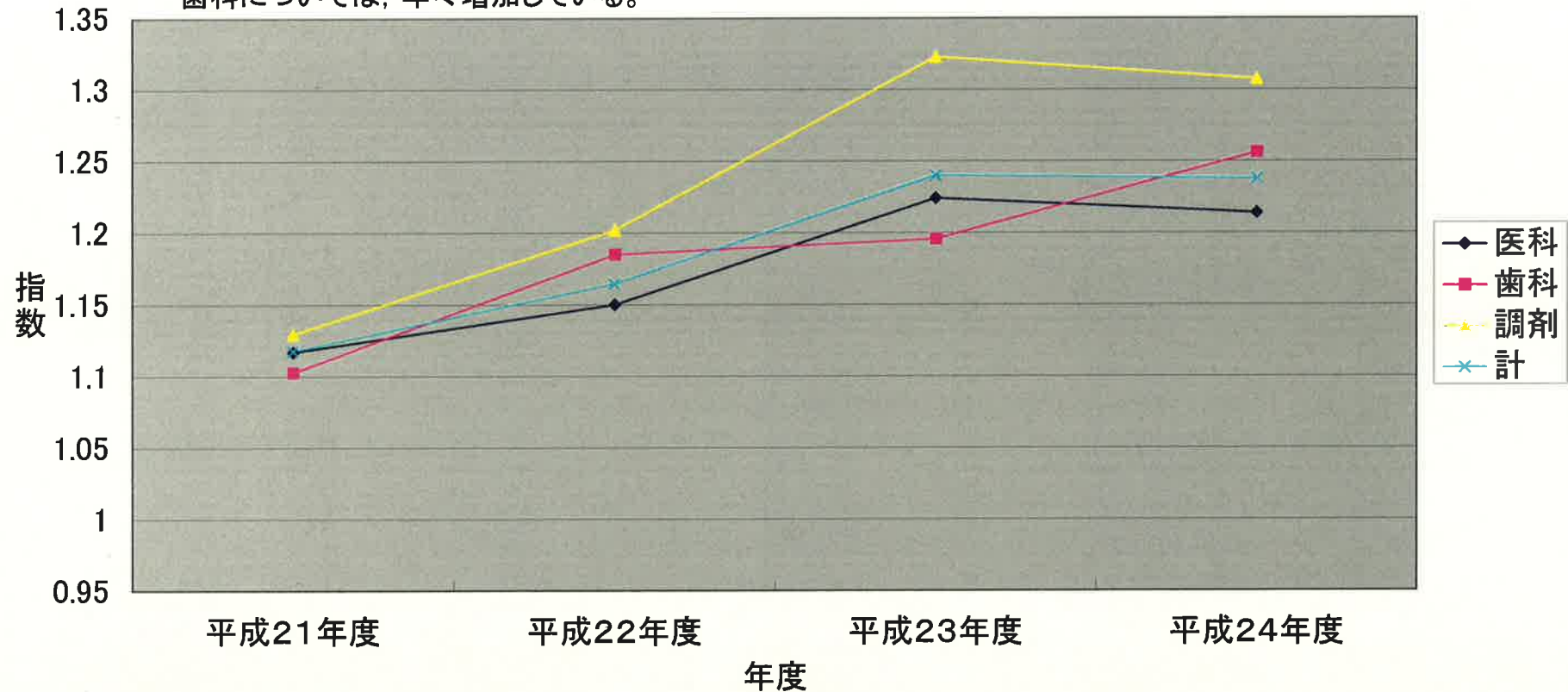
年齢別医療費

どの年も小学6年生3月診療分の医療費が9月分に比較して倍以上になっており、かけこみ受診がみられる。



医・歯・薬別医療費の推移（平成20年度数値を1として）

歯科については、年々増加している。



	平成19年度	平成20年度	平成21年度	平成22年度	平成23年度	平成24年度
医 科	120,038,937	135,593,241	151,452,253	155,953,357	165,998,716	164,623,884
歯 科	14,796,391	25,813,402	28,469,516	30,590,840	30,865,267	32,434,654
調 剤	30,909,179	40,811,682	46,093,324	49,054,705	53,988,065	53,352,127
計	165,744,507	202,218,325	226,015,093	235,598,902	250,852,048	250,410,665

* 窓口での現物支給のみ