

3 財務

(1) 令和5年度一般会計当初予算額

歳 入			歳 出		
款 別	予算額 千円	構成比 %	款 別	予算額 千円	構成比 %
市税	8,440,275	27.7	議会費	273,238	0.9
地方譲与税	293,000	1.0	総務費	4,601,880	15.1
利子割交付金	3,000	0.0	(内徴税費)	(635,149)	(2.1)
配当割交付金	65,000	0.2	民生費	11,395,552	37.5
株式等譲渡所得割交付金	44,000	0.1	衛生費	3,117,667	10.3
法人事業税交付金	84,000	0.3	労働費	82,549	0.3
地方消費税交付金	1,600,000	5.3	農林業費	894,428	2.9
ゴルフ場利用税交付金	61,000	0.2	商工費	346,068	1.1
環境性能割交付金	25,000	0.1	土木費	2,134,349	7.0
地方特例交付金	100,000	0.3	消防費	1,158,005	3.8
地方交付税	6,530,000	21.5	教育費	3,513,768	11.6
交通安全対策特別交付金	7,000	0.0	災害復旧費	1,790	0.0
分担金及び負担金	219,199	0.7	公債費	2,794,699	9.2
使用料及び手数料	230,696	0.8	予備費	106,007	0.3
国庫支出金	4,298,617	14.1			
県支出金	2,105,861	6.9			
財産収入	14,972	0.1			
寄附金	703,501	2.3			
繰入金	2,406,846	7.9			
繰越金	200,000	0.7			
諸収入	684,433	2.2			
市債	2,303,600	7.6			
合 計	30,420,000	100.0	合 計	30,420,000	100.0

(注) 市税の内訳
 (1) 市民税
 (2) 固定資産税
 (3) 軽自動車税
 (4) 市たばこ税
 (5) 入湯税
 (6) 都市計画税

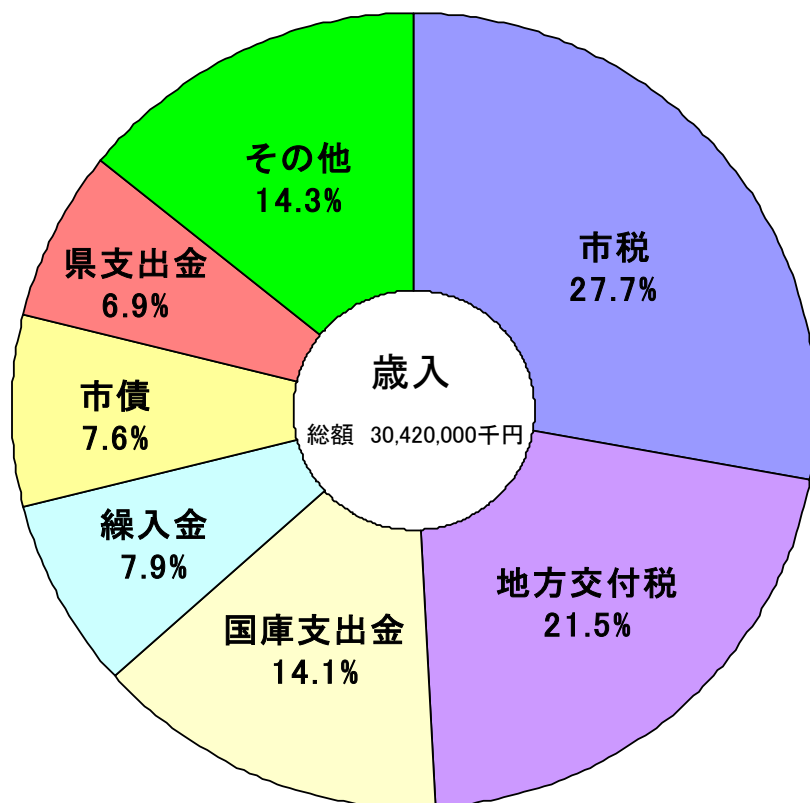
(千円)
 3,374,200
 3,956,156
 261,909
 380,000
 18,000
 450,010

(注) 徴税費の内訳
 (1) 税務総務費
 (2) 賦課徴収費

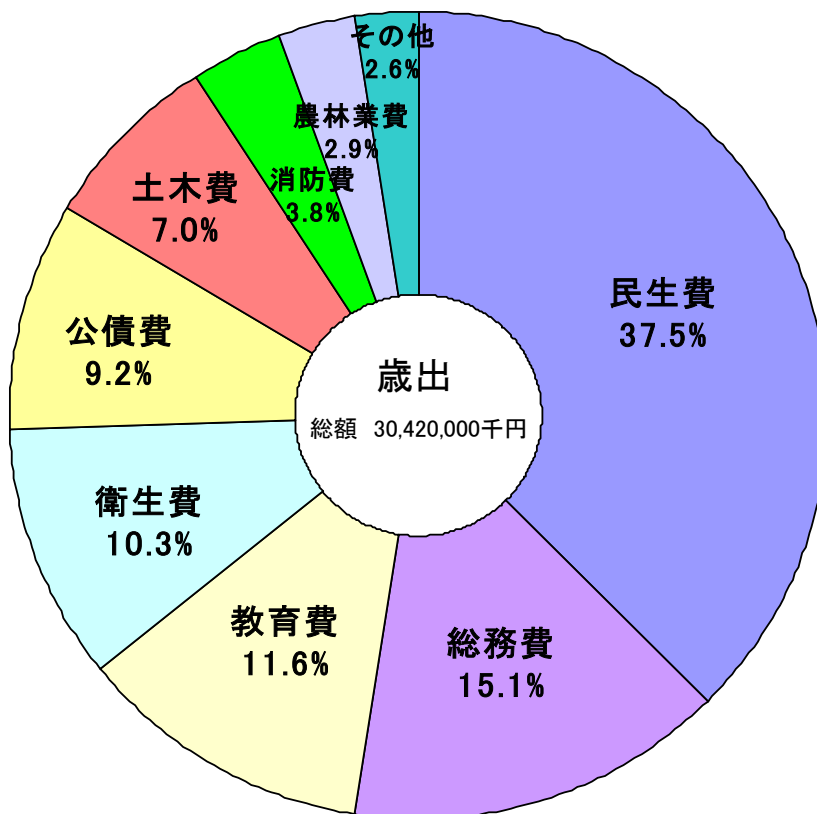
(千円)
 161,253
 473,896

(2) 令和5年度一般会計構成比（当初予算）

歳入



歳出

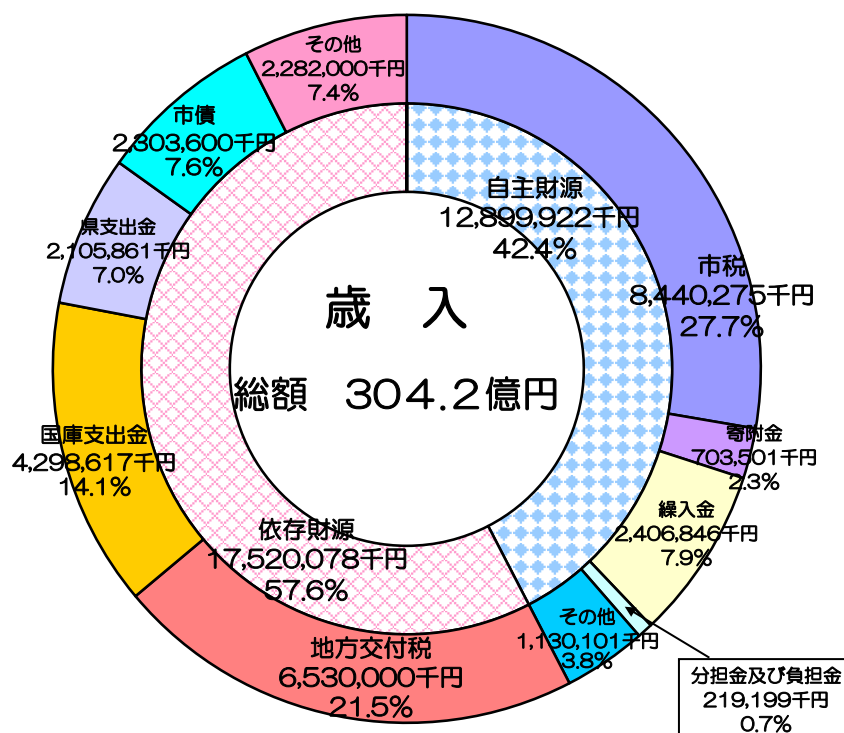


(3) 令和5年度当初予算における自主財源と依存財源の比較

単位：千円

依存財源		自主財源	
地方譲与税	293,000	市税	8,440,275
利子割交付金	3,000	分担金及び負担金	219,199
配当割交付金	65,000	使用料及び手数料	230,696
株式等譲渡所得割交付金	44,000	財産収入	14,972
法人事業税交付金	84,000	寄附金	703,501
地方消費税交付金	1,600,000	繰入金	2,406,846
ゴルフ場利用税交付金	61,000	繰越金	200,000
環境性能割交付金	25,000	諸収入	684,433
地方特例交付金	100,000		
地方交付税	6,530,000		
交通安全対策特別交付金	7,000		
国庫支出金	4,298,617		
県支出金	2,105,861		
市債	2,303,600		
計	17,520,078	計	12,899,922
割合	57.6%	割合	42.4%
歳入合計		30,420,000	

(4) 自主財源と依存財源の構成比(令和5年度当初予算)



(5) 基準財政需要額と基準財政収入額等の推移

単位：千円

年 度	基準財政需要額	基準財政収入額	普通交付税交付額	財政力指数
R1 (H31)	12,805,187	7,794,708	5,138,464	0.604
R2	13,419,123	8,190,682	5,224,180	0.608
R3	14,147,970	7,891,180	6,256,790	0.592
R4	14,542,482	8,312,357	6,230,545	0.580
R5	14,965,099	8,537,265	6,421,087	0.567

財政力指数とは

地方交付税法の規定により算出した基準財政収入額を基準財政需要額で除して得た数値の過去3ヶ年間の平均値で、地方公共団体の財政力を示す指標として用いられています。財政力指数が1に近いあるいは1を超えるほど財源に余裕があるといえます。

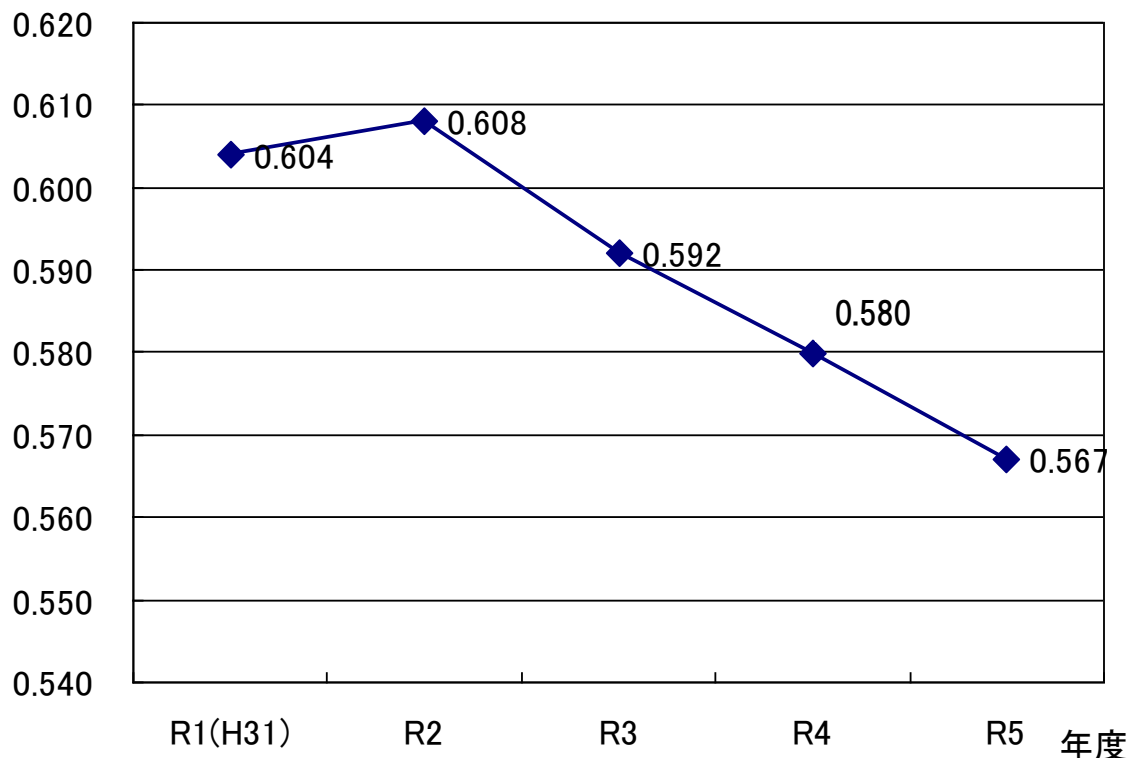
※基準財政需要額及び基準財政収入額は、一本算定の錯誤前の額である。

※普通交付税交付額は、R1(H31)分については合併算定替の額である。

(6) 財政力指数の推移

指数

財政力指数の推移



(7) 令和4年度一般会計歳入歳出決算額

歳 入			歳 出		
款 別	決算額 千円	構成比 %	款 別	決算額 千円	構成比 %
市税	8,815,277	25.5	議会費	251,262	0.8
地方譲与税	292,753	0.8	総務費	8,202,991	24.6
利子割交付金	3,609	0.0	(内徴税费)	(545,783)	(1.6)
配当割交付金	66,089	0.2	民生費	11,129,476	33.3
株式等譲渡所得割交付金	44,259	0.1	衛生費	2,465,128	7.4
法人事業税交付金	116,222	0.3	労働費	74,120	0.2
地方消費税交付金	1,616,087	4.7	農林業費	786,219	2.3
ゴルフ場利用税交付金	62,122	0.2	商工費	1,560,394	4.7
環境性能割交付金	29,121	0.1	土木費	1,701,397	5.1
地方特例交付金	113,543	0.3	消防費	1,141,282	3.4
地方交付税	7,172,936	20.7	教育費	3,278,189	9.8
交通安全対策特別交付金	7,600	0.0	災害復旧費	1,524	0.1
分担金及び負担金	209,665	0.6	公債費	2,752,345	8.3
使用料及び手数料	219,194	0.6	予備費	0	0.0
国庫支出金	5,678,562	16.4			
県支出金	1,903,986	5.5			
財産収入	645,121	2.0			
寄附金	616,435	1.8			
繰入金	331,939	1.0			
繰越金	2,134,859	6.2			
諸収入	639,879	1.8			
市債	3,882,219	11.2			
合 計	34,601,477	100.0	合 計	33,344,327	100.0

(注) 市税の内訳

- (1) 市民税
- (2) 固定資産税
- (3) 軽自動車
- (4) 市たばこ税
- (5) 入湯税
- (6) 都市計画税

(千円)

- 3,648,282
- 4,007,315
- 272,885
- 415,243
- 18,135
- 453,417

(注) 徴税费の内訳

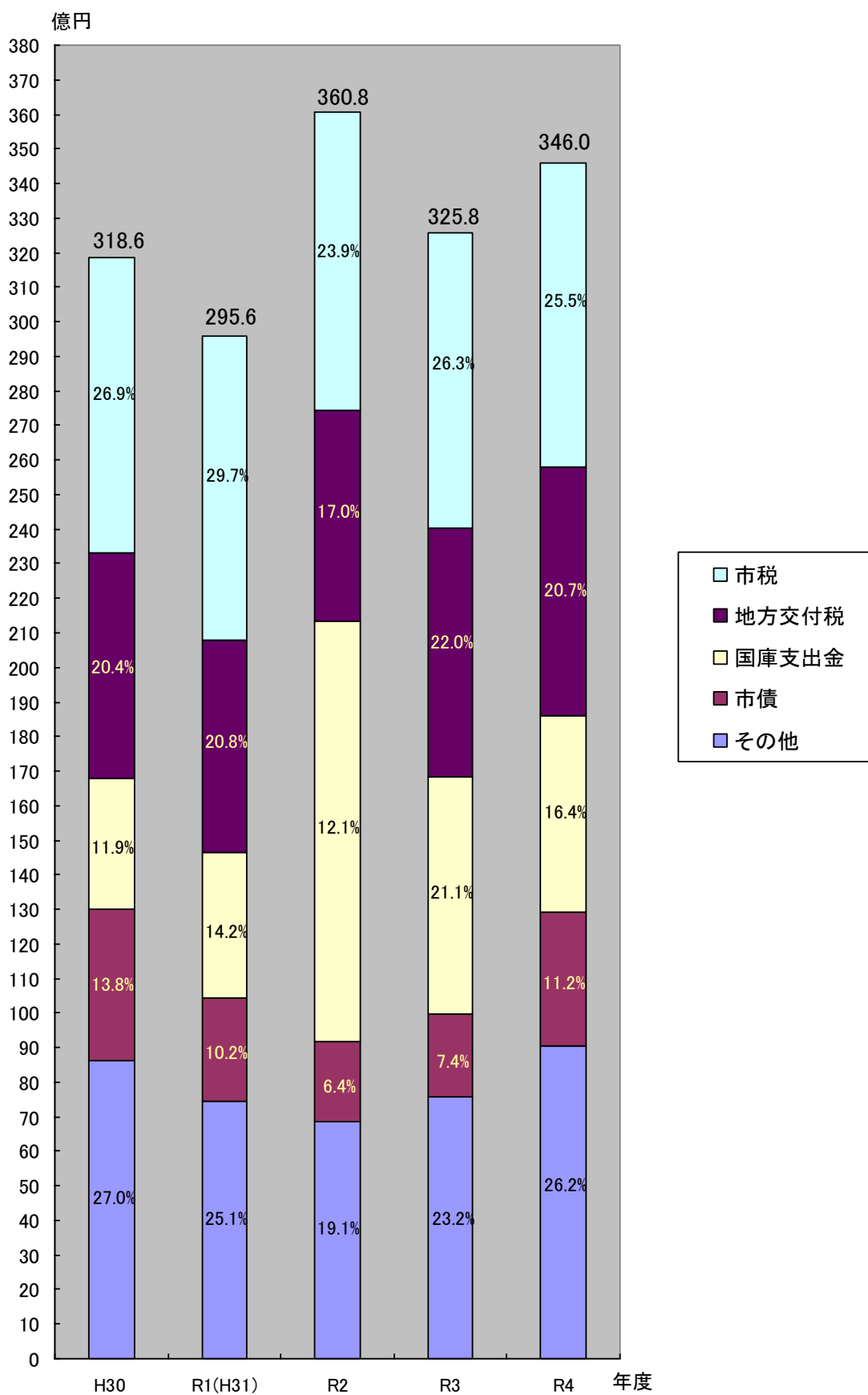
- (1) 税務総務費
- (2) 賦課徴収費

(千円)

- 151,036
- 394,747

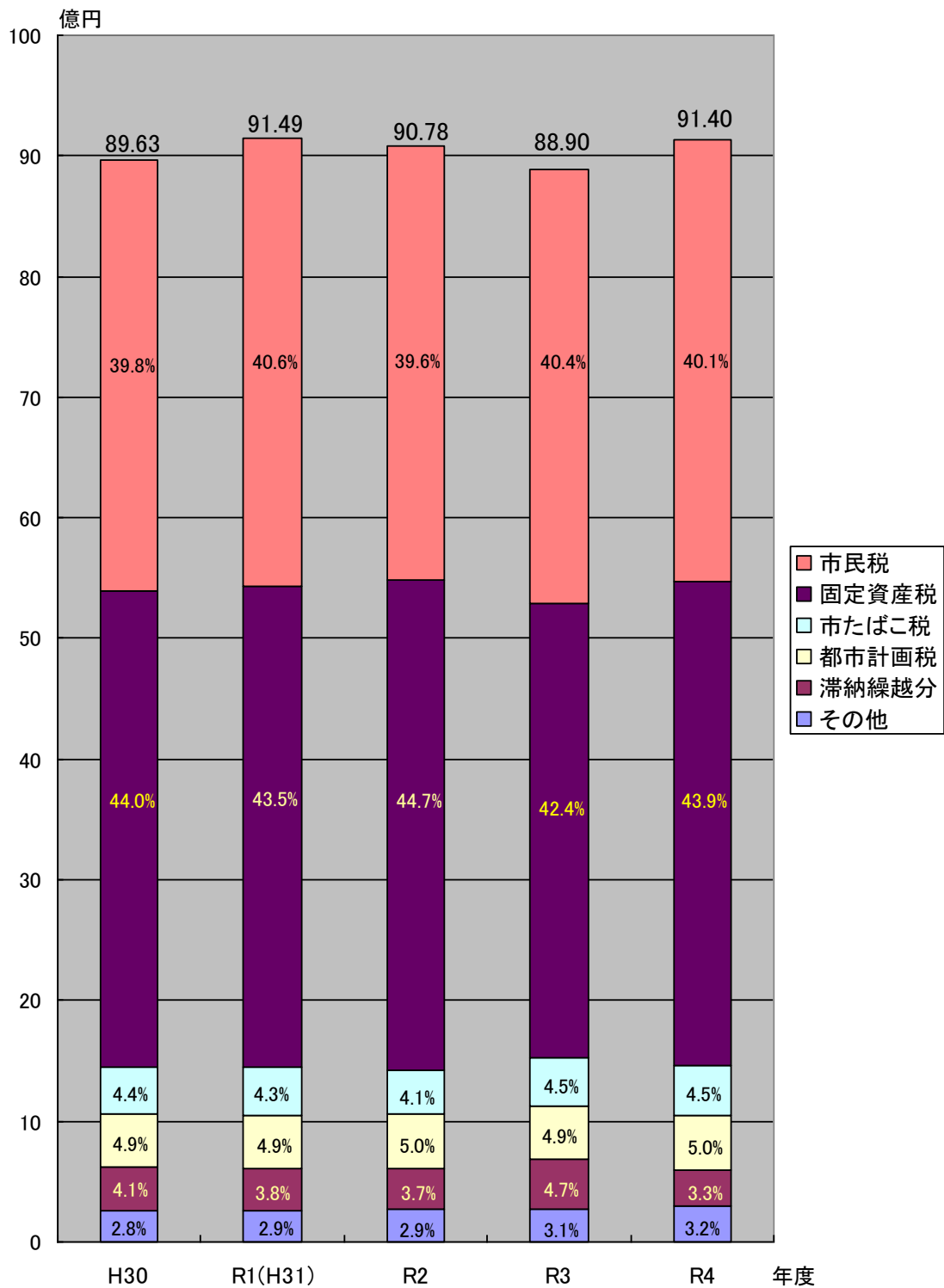
※ 歳入市税は未還付金を含む額

(8) 一般会計歳入決算状況の推移

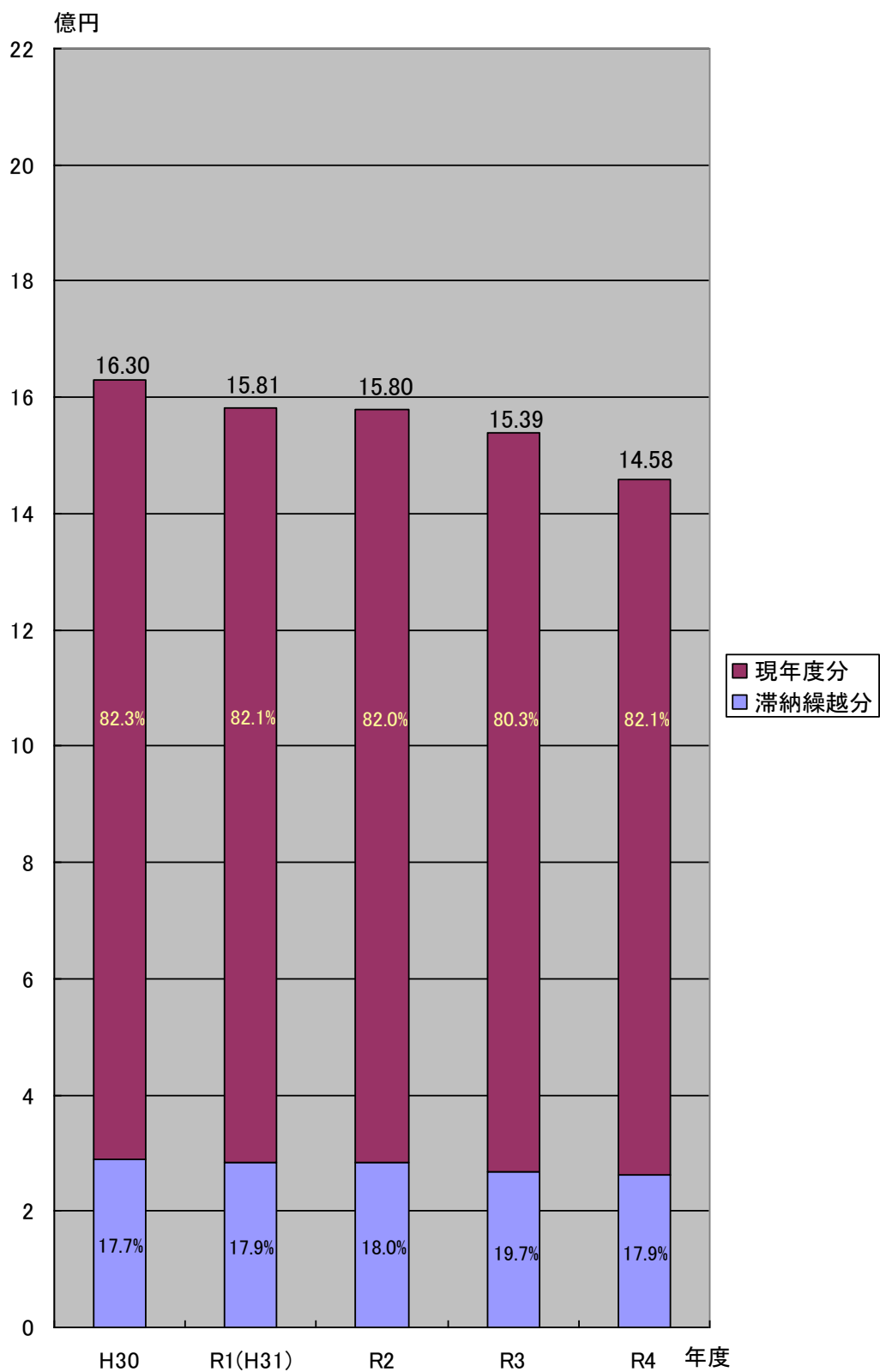


(9) 税調定の構成比の推移(決算)

市 税 分



国民健康保険税



(10)一般会計年度別決算状況

ア 歳入

年度 区分 款別	H30			R1 (H31)			R2			R3			R4		
	収入済額 千円	構成比 %	前年比 %	収入済額 千円	構成比 %	前年比 %	収入済額 千円	構成比 %	前年比 %	収入済額 千円	構成比 %	前年比 %	収入済額 千円	構成比 %	前年比 %
★市 税	8,566,090	26.9	101.9	8,780,839	29.7	102.5	8,629,976	23.9	98.3	8,558,746	26.3	99.2	8,815,277	25.5	102.1
地方譲与税	284,416	0.9	102.1	287,027	1.0	100.9	289,369	0.8	100.8	294,351	0.9	101.7	292,753	0.8	101.2
利子割交付金	17,312	0.1	95.3	8,887	0.1	51.3	8,559	0.0	96.3	6,947	0.0	81.2	3,609	0.0	42.2
配当割交付金	35,801	0.1	75.8	36,582	0.1	102.2	42,822	0.1	117.1	43,226	0.1	100.9	66,089	0.2	154.3
株式等譲渡所得割交付金	28,931	0.1	63.7	22,358	0.1	77.3	37,526	0.1	167.8	65,806	0.2	175.4	44,259	0.1	117.9
法人事業税交付金							39,837	0.1	—	88,879	0.3	—	116,222	0.3	—
地方消費税交付金	1,167,199	3.6	102.1	1,110,113	3.7	95.1	1,369,608	3.8	123.4	1,509,096	4.6	110.2	1,616,087	4.7	118.0
ゴルフ場利用税交付金	52,290	0.2	94.7	56,362	0.2	107.8	51,811	0.2	91.9	61,378	0.2	118.5	62,122	0.2	119.9
環境性能割交付金				11,691	0.1	—	23,416	0.1	200.3	24,878	0.1	106.2	29,121	0.1	124.4
自動車取得税交付金	82,925	0.2	115.2	41,430	0.1	50.0									
地方特例交付金	70,205	0.2	127.4	243,702	0.8	347.1	98,693	0.3	40.5	327,567	1.0	331.9	113,543	0.3	115.0
地方交付税	6,499,080	20.4	105.1	6,143,299	20.8	94.5	6,135,973	17.0	99.9	7,182,839	22.0	117.1	7,172,936	20.7	116.9
交通安全対策特別交付金	8,982	0.1	85.1	7,936	0.1	88.4	7,999	0.0	100.8	7,559	0.0	94.5	7,600	0.0	95.0
★分担金及び負担金	525,282	1.6	104.8	349,507	1.2	66.5	215,705	0.6	61.7	222,864	0.7	103.3	209,665	0.6	97.2
★使用料及び手数料	278,683	0.9	98.9	251,558	0.8	90.3	237,781	0.7	94.5	224,395	0.7	94.4	219,194	0.6	92.2
国庫支出金	3,781,464	11.9	104.3	4,189,345	14.2	110.8	12,127,579	33.6	289.5	6,882,811	21.1	56.8	5,678,562	16.4	46.8
県支出金	2,589,891	8.1	147.7	2,171,969	7.3	83.9	2,106,967	5.8	97.0	1,851,177	5.7	87.9	1,903,986	5.5	90.4
★財産収入	21,952	0.1	64.8	157,920	0.5	719.4	658,363	1.8	416.9	601,201	1.9	91.3	645,121	2.0	98.0
★寄附金	1,700,164	5.3	94.6	515,441	1.7	30.3	608,541	1.7	118.1	583,639	1.8	95.9	616,435	1.8	101.3
★繰入金	404,349	1.3	453.0	649,784	2.2	160.7	238,483	0.7	36.7	153,366	0.5	64.3	331,939	1.0	139.2
★繰越金	581,972	1.8	83.2	1,004,053	3.4	172.5	494,545	1.4	49.3	1,153,606	3.5	233.3	2,134,859	6.2	431.7
★諸収入	758,492	2.4	204.6	522,608	1.7	68.9	342,042	0.9	65.4	337,577	1.0	98.7	639,879	1.8	187.1
市 債	4,408,927	13.8	197.9	3,004,695	10.2	68.2	2,315,821	6.4	77.1	2,404,976	7.4	103.8	3,882,219	11.2	167.6
計	31,864,407	100.0	115.0	29,567,106	100.0	92.8	36,081,416	100.0	122.0	32,586,884	100.0	90.3	34,601,477	100.0	95.9
自主財源(★印)の計	12,836,984	40.3	105.4	12,231,710	41.2	95.3	11,425,436	31.7	93.4	11,835,394	36.4	103.6	13,612,369	39.5	119.1

※ 市税収入済額は未還付金を含む額

イ 歳 出

年度 区分 款別	H30			R1 (H31)			R2			R3			R4		
	決算額 千円	構成比 %	前年比 %	決算額 千円	構成比 %	前年比 %	決算額 千円	構成比 %	前年比 %	決算額 千円	構成比 %	前年比 %	決算額 千円	構成比 %	前年比 %
議会費	258,479	0.8	95.6	258,331	0.9	99.9	239,561	0.7	92.7	239,085	0.8	99.8	251,262	0.8	104.9
総務費	4,342,600	14.1	102.4	4,004,312	13.8	92.2	10,077,897	28.9	251.7	4,475,767	14.7	44.4	8,202,991	24.6	81.4
(内徴税費)	(1,281,683)	(4.2)	2165.4	(856,392)	(2.9)	66.8	(514,490)	(1.5)	60.1	(518,995)	(1.7)	100.9	(545,783)	(1.6)	106.1
民生費	10,787,455	35.0	111.4	9,857,493	33.9	91.4	10,181,759	29.1	103.3	11,761,180	38.6	115.5	11,129,476	33.3	109.3
衛生費	2,088,084	6.8	118.4	2,588,576	8.9	124.0	2,353,008	6.7	90.9	2,596,131	8.5	110.3	2,465,128	7.4	104.8
労働費	74,428	0.2	102.4	77,683	0.3	104.4	81,604	0.2	105.0	73,136	0.2	89.6	74,120	0.2	90.8
農林業費	1,175,428	3.8	150.7	1,056,286	3.6	89.9	817,293	2.3	77.4	727,664	2.4	89.0	786,219	2.3	96.2
商工費	308,575	1.0	98.0	358,490	1.2	116.2	1,451,901	4.2	405.0	1,355,021	4.5	93.3	1,560,394	4.7	107.5
土木費	1,908,119	6.2	87.3	1,957,900	6.7	102.6	2,393,845	6.9	122.3	2,515,656	8.3	105.1	1,701,397	5.1	71.1
消防費	1,036,615	3.4	102.2	1,155,647	4.0	111.5	1,250,740	3.6	108.2	1,137,908	3.7	91.0	1,141,282	3.4	91.2
教育費	5,242,269	17.0	128.8	4,555,597	15.7	86.9	3,308,997	9.5	72.6	2,857,711	9.4	86.4	3,278,189	9.8	99.1
災害復旧費	1,003,161	3.2	0.0	489,058	1.7	48.8	87,412	0.2	17.9	27,830	0.1	31.8	1,524	0.1	1.7
公債費	2,635,141	8.5	98.0	2,713,188	9.3	103.0	2,683,793	7.7	98.9	2,684,936	8.8	100.0	2,752,345	8.3	102.6
予備費	0	0.0	0.0	0	0.0	0.0	0	0.0	0.0	0	0.0	0.0	0	0.0	0.0
計	30,860,354	100.0	113.7	29,072,561	100.0	94.2	34,927,810	100.0	120.1	30,452,025	100.0	87.2	33,344,327	100.0	95.5

(11) 市税負担状況(決算額)

ア 総額

区分 年度	総額	前年比	一人当たり	前年比	一世帯当たり	前年比
	(収入済額) 千円	%	円	%	円	%
H30	8,566,090	101.9	124,157	101.3	307,591	99.5
R1(H31)	8,780,839	102.5	126,611	102.0	309,992	100.8
R2	8,629,976	98.3	123,747	97.7	298,202	96.2
R3	8,558,746	99.2	122,951	99.4	294,500	98.8
R4	8,815,277	103.0	126,970	103.3	301,017	102.2

※ 年度末の人口及び世帯数による。

イ 市民税及び固定資産税

区分 年度	市 民 税					固定資産税		
	総額 (個人+法人) 千円	個人			法人 千円	総額 千円	一人当たり 円	一世帯当たり 円
		一人当たり 円	一世帯当たり 円					
H30	3,552,297	3,038,750	44,044	109,115	513,547	3,935,319	57,039	141,309
R1(H31)	3,698,648	3,110,845	44,855	109,823	587,803	3,981,761	57,413	140,569
R2	3,588,598	3,153,209	45,214	108,957	435,389	3,962,003	56,812	136,904
R3	3,584,735	3,110,510	44,684	107,030	474,225	3,855,125	55,381	132,652
R4	3,648,282	3,190,611	45,956	108,950	457,671	4,007,315	57,719	136,838

※ 年度末の人口及び世帯数による。

ウ 都市計画税及び諸税

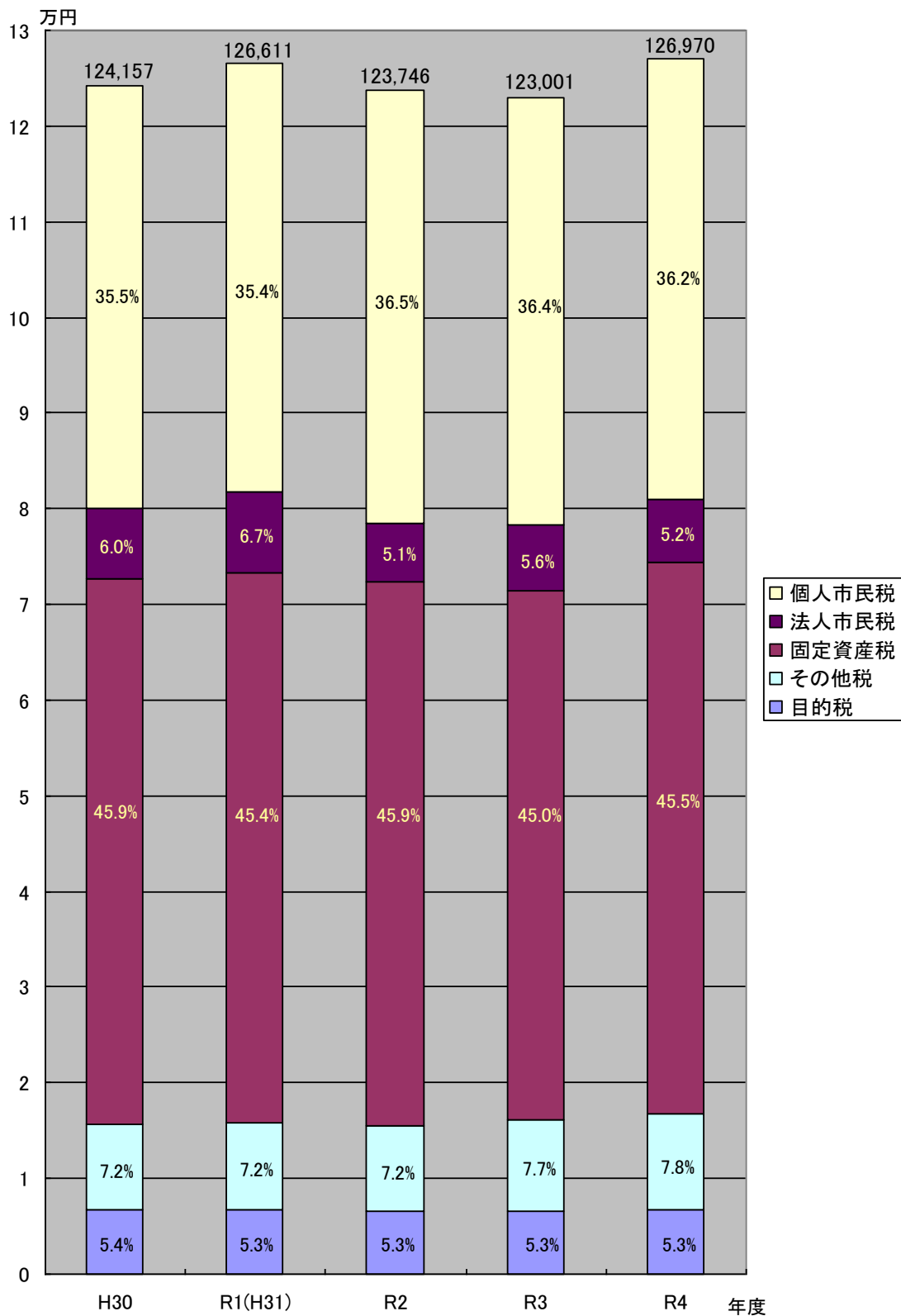
区分 年度	都市計画税			諸税		
	総額 千円	一人当たり 円	一世帯当たり 円	総額 千円	一人当たり 円	一世帯当たり 円
H30	436,513	6,327	15,674	641,961	9,305	23,051
R1(H31)	444,972	6,416	15,709	655,458	9,451	23,140
R2	441,606	6,332	15,259	637,769	9,145	22,038
R3	444,609	6,387	15,299	674,277	9,686	23,201
R4	453,416	6,531	15,483	706,264	10,173	24,117

※ 諸税は、軽自動車税、市たばこ税、入湯税の合計額

※ 決算額は未還付金を含む額

※ 年度末の人口及び世帯数による。

(12) 一人あたり年度別税目毎の推移 (国民健康保険税を除く)



(注) その他税は、軽自動車税、市たばこ税の合計額
 目的税は、都市計画税及び入湯税の合計額