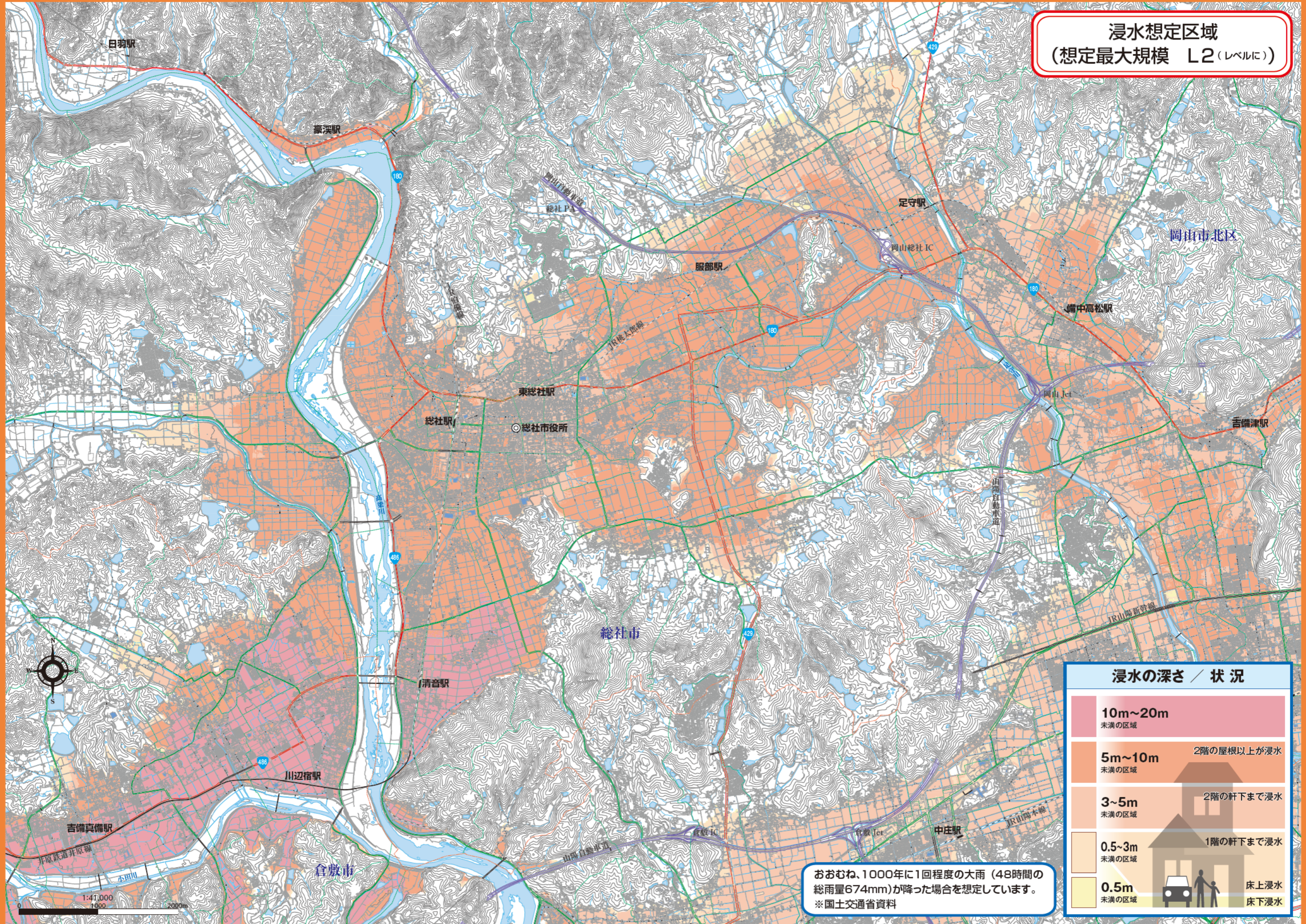


**浸水想定区域
(想定最大規模 L2 (レベルII))**



1:41,000
1000 2000m

浸水の深さ / 状況	
10m~20m 未満の区域	
5m~10m 未満の区域	2階の屋根以上が浸水
3~5m 未満の区域	2階の軒下まで浸水
0.5~3m 未満の区域	1階の軒下まで浸水
0.5m 未満の区域	床上浸水 床下浸水

おおむね、1000年に1回程度の大雨（48時間の総雨量674mm）が降った場合を想定しています。
※国土交通省資料