

総社市



総社市の暮らし、まずはここから。

そうじゃ **お試し住宅**
ご利用の手引き



「お試し住宅」は、総社市へ移住を希望されている方が、本市での生活を一時的に体験していただける施設です。総社市南部の清音地区内の戸建て住宅で、JR伯備線清音駅から徒歩5分という好立地です。

ぜひ総社市へお越しの際はご利用ください。

施設情報

◆所在地：総社市清音上中島

◆対象者：総社市内へ移住を検討している人

◆利用期間：1泊2日から13泊14日まで

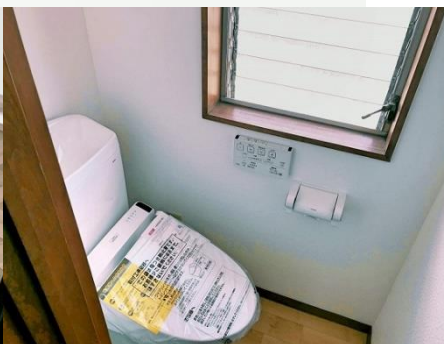
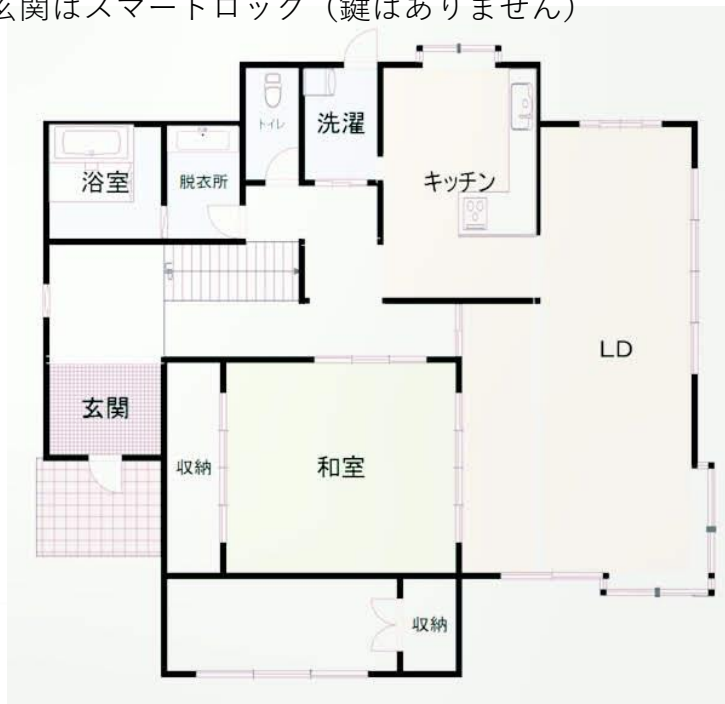
※チェックインは13～17時、チェックアウトは9～12時とします。

◆利用料金：1泊につき3,000円（光熱水費を含む）

◆お試し住宅施設：1LDK リビングダイニング/和室/キッチン/風呂/トイレ/駐車場
※2階部分のご利用はご遠慮ください。
※隣接する畑には立ち入らないでください。

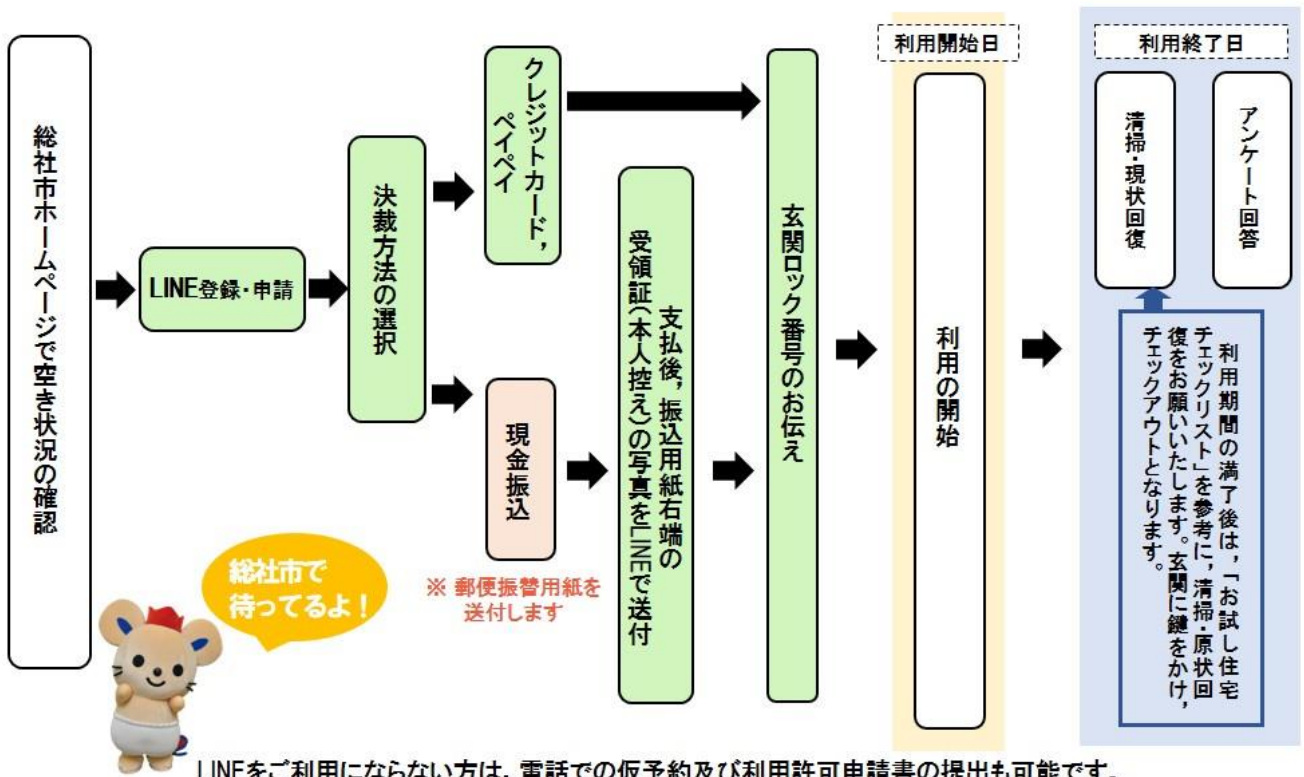
◆Wi-Fi設置

◆玄関はスマートロック（鍵はありません）



お申込方法

■ 総社市お試し住宅 ご利用の流れ



ご利用上の注意

- (1) 観光・レジャー・避暑等、移住検討以外を目的とするご利用はできません。
- (2) 予約は1回につき1滞在分までです。既に予約を入れている場合は、利用が終了するまで次の予約を入れることはできません。ご利用中に期間を延長することはできません。
- (3) 利用期間の開始日及び満了日は、12月29日から翌年1月3日までの期間を除いた日とします。
- (4) 予約を取り消す場合は速やかにご連絡ください。やむを得ず退去日が早まる場合も、速やかに市担当者に相談してください。ただし、退去日が早まった場合でも、納付済みの利用料の返還は行いません。
- (5) 敷地内は禁煙です。また台所以外（屋外も含む）の火気の利用を禁止します。
- (6) ペットは、屋内・屋外を問わず禁止します。
- (7) お車の駐車場は2台分ご利用いただけます。駐車中の事故等は、利用者の責任において対処していただきます。
- (8) 施設はしっかり行ってください。万が一盗難にあった場合でも市は一切責任を負いません。
- (9) 利用終了時に備品の破損や不足が生じた場合、利用者に修理費等を負担していただくことがあります。

玄関鍵の使い方

玄関ドアには、右のような
スマートロックの패드があります



玄関外からロックを解除する場合

- 1 ロック解除ナンバーを押す (ナンバーは前日にLINEでお伝えします)
- 2 右下の **A** ボタンを押す ⇒ ロック解除できます

※うまくいかない場合は、数秒時間を置いてから再度操作を行ってください。

玄関外からロックする場合

- 1 左下の **B** ボタンを押す ⇒ ロックできます

ロック解除ナンバーは、宿泊者ごとに、
チェックインからチェックアウトまでの時間のみ使えるように設定してあります。
チェックアウト後はロック解除ができなくなりますので、ご注意ください。

ご利用後の確認事項

アンケートQRコード



- アンケートは宿泊者名簿を兼ねていますので、必ずご回答ください。
 - 使用済みのシーツやふきん等は、洗濯室のバスケット内に入れてください。
 - 退去前に布団をたたみ、清掃してください
 - 排水口や三角コーナー、汚物入れ等の中にごみが残らないようにしてください。
 - 滞在中に出たごみは、分別してチェックアウト時に玄関内に置いてください。
 - 備品は指定の場所に戻してください。
- 万一破損した場合は、必ず市役所にご連絡ください。弁償をお願いする場合があります。
- 退去時に電気を消し、コンセント（冷蔵庫以外）を抜いてください。
 - 退去時に必ず施錠してください。

設備・備品

- 掃除用品 掃除機/コロコロクリーナー/ほうき・ちりとり（外用）
 - 台所用品 炊飯器/電子レンジ/オーブントースター/冷蔵庫/片手鍋/両手鍋/フライパン/ケトル/包丁/まな板/ボウル/ザル/お玉/フライ返し/泡立器/菜箸/しゃもじ/スポンジ/ふきん
 - 食器 コップ/マグカップ/箸/フォーク/スプーン/皿/茶碗/汁椀
 - 洗濯用品 洗濯機/物干し竿/ハンガー/洗濯ばさみ/布団干しピンチ
 - トイレ用品 トイレトーパー/掃除用ブラシ/掃除用シート/ポリ袋
 - 風呂用品 シャンプー/リンス/ボディソープ/ドライヤー
 - 寝具類 掛け布団/敷布団/まくら/シーツ
- Wi-Fi 無料Wi-Fi

アクセス



- ◆新幹線・電車でお越しの場合
JR岡山駅からJR清音駅まで伯備線で約30分
JR清音駅から北へ約500m
- ◆お車でお越しの場合
岡山自動車道 岡山総社ICから9.5km（約20分）
山陽自動車道 倉敷ICから6.5km（約10分）
- ◆飛行機でお越しの場合
岡山空港から現地までタクシーで約35分

お問合せ先

総社市 総合政策部 人口増推進室
719-1192 岡山県総社市中央一丁目1番1号
TEL 0866-92-8308（夜間 0866-92-8200）FAX 0866-93-9479
E-mail jinkou-up@city.soja.okayama.jp