



施設内のご案内

開園 令和2年11月21日

敷地面積 5,608㎡

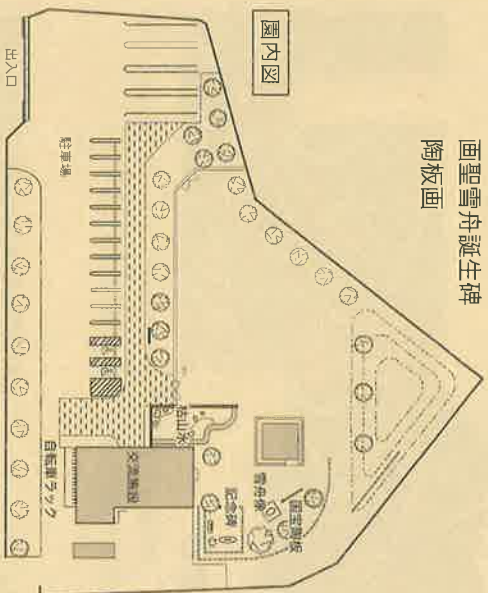
主な施設 展示・交流施設

床面積 217.79㎡

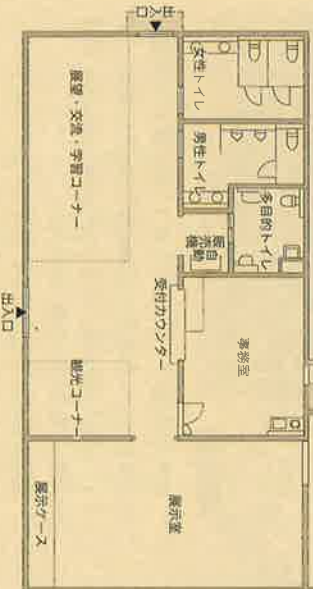
家屋

床面積 36㎡

雪舟像
画聖雪舟誕生碑
陶板画



交流施設 内部



ご利用案内

開園時間 午前9時から午後5時まで

入園料 無料

休園日 12月29日から1月3日

HP www.city.soja.okayama.jp [Q検索](https://www.google.com/search?q=雪舟生誕地公園)



アクセス

〒719-1121 総社市赤浜2025番地

岡山自動車道 岡山総社ICから車で約3分

無料駐車場有り 乗用車14台 バス4台

お問い合わせ

総社市雪舟生誕地公園 TEL:0866-90-2025

施設の使用、展示、イベントについては

総社市文化スポーツ部 文化芸術課(総社市総合文化センター内)

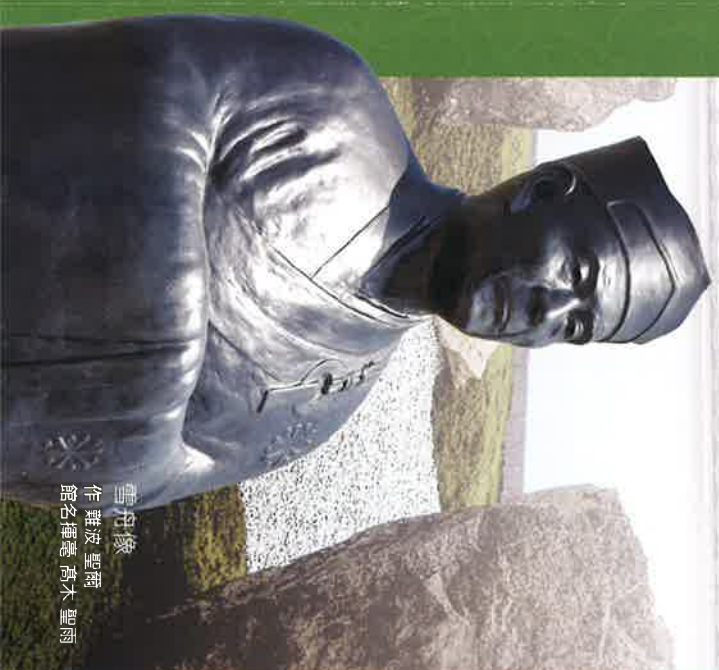
※月曜日、年末年始は休業

E-mail e-bunkact@city.soja.okayama.jp

TEL:0866-92-3491



雪舟生誕地公園



雪舟像
作 難波聖爾
館名揮毫 高木聖雨



雪舟生誕地公園について

雪舟生誕地公園は、室町時代の画僧・雪舟等楊生誕の地とされる岡山県総社市赤浜で、その功績を後世に伝えると共に、多くの人々が集い、交流する公園として、雪舟生誕600年の年である令和2年に開園しました。

園内には運動やピクニックなど幅広くご利用いただける広場のほか、雪舟の生涯や功績を学ぶことのできる展示・交流施設や、室町時代を感じられる家屋などの施設を有し、四季折々の自然と共に、郷土の誇りである雪舟に親しむことができます。

イベントスペースとしての利用について

雪舟生誕地公園は、地域の祭りやイベント、フェスティバルなどの会場としてもご利用いただけます。
ご利用の申し込み、利用条件・使用料等については、
総社市文化スポーツ部文化芸術課(0866-92-3491)
までお問い合わせください。



画聖雪舟誕生碑

昭和14年に地元赤浜の方々によって建てられた顕彰碑。令和2年、雪舟生誕地公園が新たに整備されることに伴って、元の場所から公園内に移設されました。

碑文には、雪舟が赤浜で生まれてから没するまでの事柄が書かれ、画事以外にも造園の才を有し枯山水の庭に傑出していたことや、吉備真備、和氣清麻呂、法然、栄西、と並ぶ吉備国五大偉人であると称えています。



展示・交流施設

雪舟の生涯・功績の紹介や、複製作品などを展示。中から枯山水の庭の眺めを楽しむことができます。施設内ではフリーWi-Fiが利用可能です。
展示スペースとしての利用も可能です。

雪舟像

雪舟生誕地公園のシンボルとして、地元赤浜の守谷 屹様よりご寄贈いただきました。台座を合わせると約3mの高さがあり、園内を見守ってくれているかのようです。

原型を制作してくださった難波 聖爾氏は、画家・小説家・彫刻家として、長年総社市でご活躍です。また、題字を揮毫していただいた高木 聖雨氏も総社市で生まれ、漢字書家として第一線で活躍されています。



寄贈 守谷 屹
作 難波 聖爾
題字揮毫 高木 聖雨



家屋

室町時代を感じられる板張りの床で作られ、囲炉裏などがあります。休憩スペースとしてもご利用いただけます。



陶板画

雪舟の作品のうち、令和2年11月の時点で国宝に指定されている6点全てを、陶板画で精密に再現しています。実物では6点全てが揃う機会はほとんどない名宝たちを、ぜひ間近でご覧ください。

退色や風化することのない素材でできていますので、自由に触っていただくこともできます。