

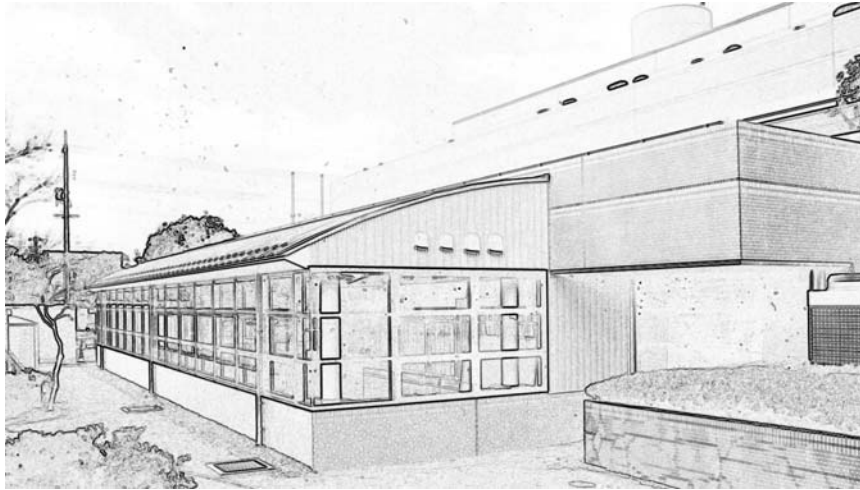


平成23年度

図書館要覧



総社市図書館

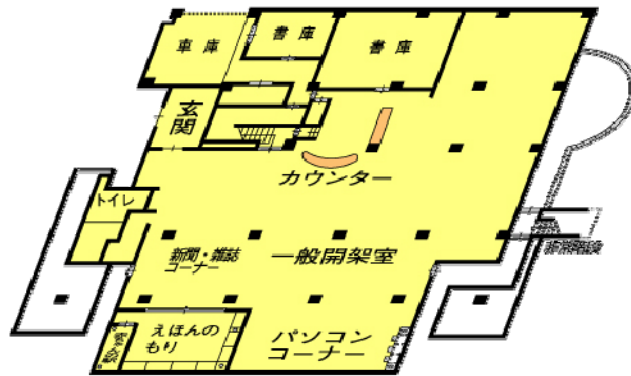


■ 建物平面図 ■

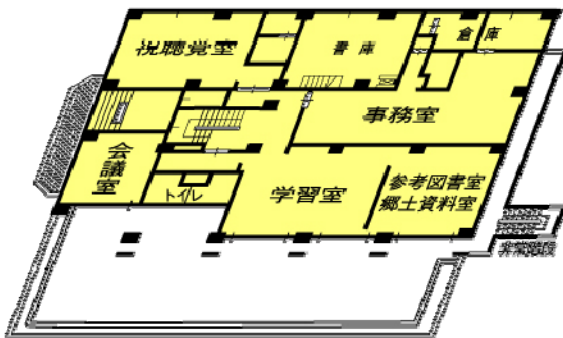
—施設の概要—

所在地
 総社市中央三丁目10-113
 敷地面積
 2949.07㎡
 構造
 鉄筋コンクリート3階建
 1階 973.27㎡
 2階 614.18㎡
 3階 359.39㎡
 合計 1946.84㎡

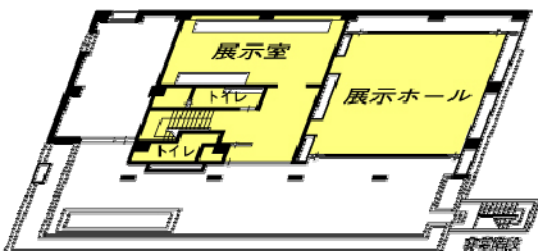
1F



2F



3F



◆主な施設◆

- 1階 一般開架室、パソコンコーナー、えほんのもり、ティーンズコーナー
貸出・返却コーナー、蔵書検索パソコン
- 2階 郷土資料室、参考図書室、
学習室、視聴覚室、会議室、事務室
- 3階 展示室、展示ホール

■ 沿 革 ■

年 月 日	項 目
昭和54年	建物用地取得
昭和55年	建物用地取得
昭和56年 6月 29日	建設着工(写真①)
昭和57年 3月 25日	しゅん工
4月 1日	市図書館設置条例を施行
5月 1日	市図書館が開館
昭和58年 10月	図書館車による巡回開始(市内13か所)
昭和59年 1月 25日	朗読技術講座を開講
12月	郷土史講座を開講
昭和60年 8月	古文書講座を開講
12月	児童奉仕活動として「クリスマス会」を開催
昭和61年 4月	「おとぎのへや」を開催
11月	読書感想文コンクールが始まる
12月	クリスマス映画会を開催
昭和62年 8月	ボランティアによる紙芝居が始まる
10月	「世界の絵本展」を開催
30日	図書館車による町村訪問パレード(写真②)
昭和63年 4月	団体貸出が始まる
5月	お話を語る会ボランティア養成講座を開講
	こども読書週間行事として「としょかんまつり」を開催
7月 26日	「岡山戦災の記録と写真展」を開催(写真③)
平成元年 4月	「おはなしのへや」が始まる
	図書館カレンダーを作成
	図書館資料の寄贈又は寄託に関する取扱要領を制定
	貸出冊数を1人3冊から5冊に変更
8月 3日	「広島原爆の写真展」を開催
平成2年 11月	西公民館に配本所を開設
平成3年 4月	開館時間と休館日の一部を変更
5月 1日	電算システム稼働記念式・コンピュータ稼働(写真④)
6月	『あなたへのメッセージ(館長随想)』を発行
	東公民館に配本所を開設(500冊)
	市民ミニギャラリーを開設(平成13年3月休止)
7月	貸出カウンターの改造
	平和図書コーナーを設置
	貸出冊数を1人5冊から10冊に変更
8月 8日	情報ネットワーク「ふるさとの知恵袋」を開設
10月	「私の心に残る1冊」を編集発行
11月 15日	秦小学校で「よい子がいっぱい広場図書館」を開催
12月	総社の昔を語る会開催(高瀬舟の体験談)
平成4年 10月	ポルトガルの本を購入
平成5年 9月 21日	図書館車の更新
平成6年 7月 20日	りんご読書会(初回は読書を楽しむ会)が始まる(写真⑤)
11月	レーザーディスク1台を購入
平成7年 2月	貸出冊数の制限をなくす
	ビデオ貸出開始
7月	CDの貸出を開始
平成8年 10月 1日	パソコンによる新システムが稼働
12月	リサイクル本を学校や幼稚園に配布



①着工をまつ図書館用地



②町村訪問パレード



③岡山戦災の記録と写真



④電算システムの稼働



⑤りんご読書会

平成9年	3月	1階書庫移動式書架に改造
	5月	長野士郎文庫設置
	6月	2階書庫移動式書架に改造
平成11年	4月 11日	雑誌リサイクル実施(その後3年毎に実施)
	6月	TRC情報インターネットでの取り込み開始
平成12年	6月	1階身体障害者用トイレの改造
	7月	広域利用(総社市・山手村・清音村・真備町)を開始
平成13年	1月	CD予約開始
	10月 1日	1階南側の増築工事着工
	12月 20日	ホームページの開設と横断検索システムの利用開始
平成14年	3月 12日	リニューアルオープン(「えほんのもり」などを新設・写真⑥)
		ノートパソコンの館内貸出開始
	5月	開館20年目を迎える
平成15年	3月	カウンター改修
	4月	休館日の一部を変更
		「えほん よんで」事業を始める
	10月	おはなしボランティア養成講座を開講
平成17年	3月	総社市子ども読書活動推進計画策定
	3月 22日	総社市・山手村・清音村が合併
	4月 1日	開館時間と休館日の一部を変更
	6月 30日	広域利用解消(真備町が倉敷市と合併のため)
	8月 30日	レーザーディスクコーナー廃止
	10月	ブックスタート事業開始(平成17年4月出生児より・写真⑦)
平成18年	10月	インターネット予約開始(図書館システム更新)
平成19年	3月	ティーンズコーナー設置
		橋本龍太郎文庫設置
	4月	乳幼児向けの絵本の読み聞かせ「このゆびとまれ」開始
	10月	図書館南側駐車場新規用地取得部分使用開始
	11月	冷暖房設備設置工事(平成20年2月29日まで)
平成20年	1月	パソコンの持込使用開始
	4月	幼児向けの絵本の読み聞かせ「おひさまタイム」開始
	6月	としょかんだより(子ども版)・新着案内発行開始
平成21年	5月	つどいの広場(きよね夢てらす)で、絵本の読み聞かせ開始
	6月	出前講座(大人向けの読み聞かせ)を開始
	8月	夏休み子ども工作教室を開催
	11月	郷土史講座を開講
平成22年	3月	3階・展示ホール改修工事
		第2次総社市子ども読書活動推進計画策定
平成22年	8月 21日	そうじゃ言葉の力大会開催



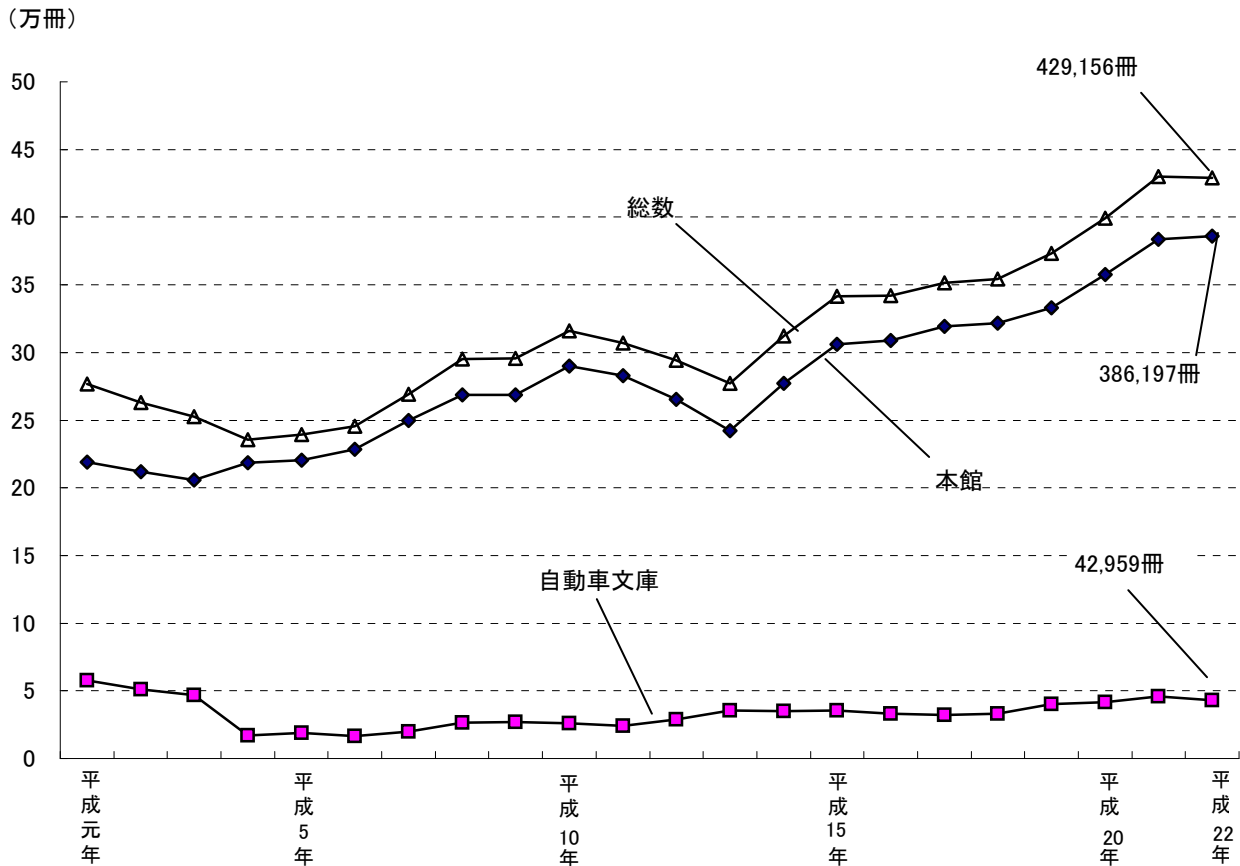
⑥えほんのもり



⑦ブックスタート



■ 年度別の貸出冊数の推移 ■



■ 平成22年度の分類別貸出冊数 ■

(単位:冊)

分類記号	区分	本館		自動車文庫		合計
		一般	児童	一般	児童	
0	総記	1,948	911	14	251	3,124
1	哲学	8,605	933	84	902	10,524
2	歴史・地理	11,462	4,378	91	2,541	18,472
3	社会科学	14,467	1,634	160	767	17,028
4	自然科学	9,570	6,858	301	2,602	19,331
5	工学・家政	39,317	2,853	1,779	1,190	45,139
6	産業	8,208	1,767	283	689	10,947
7	芸術	19,512	5,549	367	1,536	26,964
8	言語	1,670	824	19	258	2,771
9	文学	79,870	41,515	2,733	13,912	138,030
K	郷土資料	1,707		9		1,716
B	文庫	12,855		468		13,323
E	絵本		78,184		10,786	88,970
C	紙芝居		4,018		1,009	5,027
	雑誌	22,149		208		22,357
	A V	5,433				5,433
	小計	236,773	149,424	6,516	36,443	429,156
	合計	386,197		42,959		429,156
	西公民館(配本所)	359	1			360

■ 年度別蔵書数 ■

(単位:冊)

年 度	本 館			自 動 車 文 庫			合 計
	一 般 書	児 童 書	小 計	一 般 書	児 童 書	小 計	
昭和57年度	31,050	8,450	39,500			0	39,500
昭和58年度	38,792	11,478	50,270	3,470	5,427	8,897	59,167
昭和59年度	44,546	13,524	58,070	5,734	7,222	12,956	71,026
昭和60年度	47,301	14,323	61,624	7,479	8,061	15,540	77,164
昭和61年度	51,346	15,750	67,096	8,531	8,802	17,333	84,429
昭和62年度	55,815	18,124	73,939	9,361	9,322	18,683	92,622
昭和63年度	58,802	19,389	78,191	10,209	10,531	20,740	98,931
平成元年度	62,387	20,191	82,578	11,241	11,219	22,460	105,038
平成2年度	65,910	21,119	87,029	12,195	12,061	24,256	111,285
平成3年度	68,772	22,333	91,105	12,897	12,641	25,538	116,643
平成4年度	71,638	24,699	96,337	13,192	13,036	26,228	122,565
平成5年度	76,299	26,703	103,002	14,435	13,643	28,078	131,080
平成6年度	79,187	27,412	106,599	15,348	14,059	29,407	136,006
平成7年度	83,351	28,116	111,467	16,217	14,563	30,780	142,247
平成8年度	87,098	29,581	116,679	17,500	14,792	32,292	148,971
平成9年度	90,639	30,553	121,192	18,395	15,401	33,796	154,988
平成10年度	93,906	31,512	125,418	19,287	15,621	34,908	160,326
平成11年度	97,114	31,985	129,099	19,730	15,475	35,205	164,304
平成12年度	99,505	32,993	132,498	19,170	15,463	34,633	167,131
平成13年度	103,918	36,196	140,114	19,637	15,872	35,509	175,623
平成14年度	105,650	37,103	142,753	20,007	16,438	36,445	179,198
平成15年度	109,105	37,201	146,306	18,305	16,026	34,331	180,637
平成16年度	108,794	36,930	145,724	18,881	16,109	34,990	180,714
平成17年度	109,332	37,367	146,699	19,024	16,082	35,106	181,805
平成18年度	110,338	37,591	147,929	19,633	16,402	36,035	183,964
平成19年度	115,397	38,850	154,247	20,233	16,491	36,724	190,971
平成20年度	118,170	40,048	158,218	20,319	16,675	36,994	195,212
平成21年度	118,028	41,023	159,051	19,459	17,022	36,481	195,532
平成22年度	117,654	41,723	159,377	19,722	17,439	37,161	196,538

(平成23年3月31日現在)

年 度	■ 利用登録者数 ■	■ 貸出者数 ■
平成17年度	18,023人	68,756人
平成18年度	19,734人	69,830人
平成19年度	21,465人	72,949人
平成20年度	23,205人	78,251人
平成21年度	25,105人	82,158人
平成22年度	26,711人	81,749人

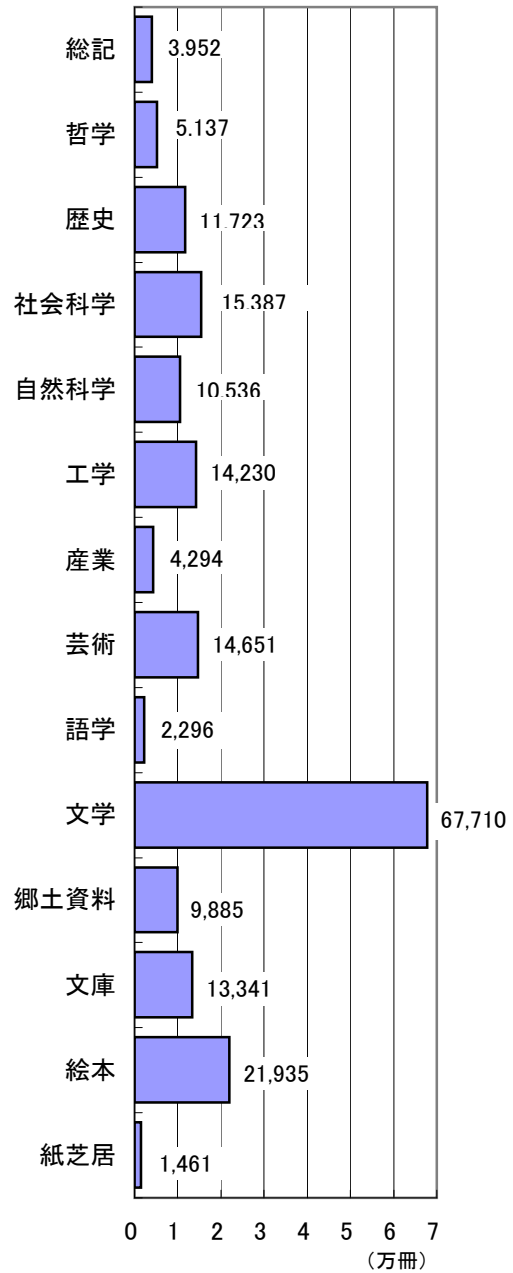
購入雑誌 平成23年度

アサヒカメラ	ステレオ
明日の友	すてきな奥さん
安心	すてきにハンドメイド
&home	SUMAIノSEKKEI
一枚の絵	相撲
美しいキモノ	世界
ヴァンサンカン	装苑
栄養と料理	短歌
SFマガジン	タウン情報おかやま
ESSE	ダ・ヴィンチ
園芸ガイド	ちいさいなかま
オセラ	中央公論
おひさま	デジキャパ
オール読み物	鉄道ジャーナル
オレンジページ	天然生活
音楽の友	特選街
会社四季報	ニューズウィーク日本版
家庭画報	ニュートン
家電批評	日本カメラ
からだの科学	日本児童文学
関西中国四国じゃらん	日経WOMAN
関西のつり	日経PC21
きょうの健康	日経マネー
きょうの料理	non-no
きれいの魔法	俳句
暮らしの手帖	母の友
CLASSY	パッチワーク通信
クロワッサン	美術手帖
芸術新潮	B-PASS
月刊ハウジング	BE-PAL
月刊ピアノ	Piccolo
健康	ひよこクラブ
現代農業	婦人画報
公募ガイド	婦人公論
コットンタイム	部落解放
子どもと読書	Pre-mo
子供の科学	文芸春秋
子どものしあわせ	婦人之友
こどものとも	プラスワンリビング
こどものとも年少版	プレジデント
こどものとも年中向	My GARDEN
こどものとも0、1、2	ミセス
子どもブティック	ミセスのスタイルブック
基ワールド	メンズクラブ
サライ	メンズ・ノンノ
JR時刻表	MORE
詩と思想	モーターマガジン
週刊ダイヤモンド	モダンリビング
趣味の園芸	山と溪谷
小説現代	LLio
新潮	歴史読本
新潮 45	レタスクラブ
週刊朝日	レディブティック
将棋講座	私のカントリー
スクリーン	

購入新聞

朝日新聞	読売新聞
日本経済新聞	山陽新聞
産経新聞	スポーツニッポン
毎日新聞	岡山日日新聞
中国新聞	中備新聞

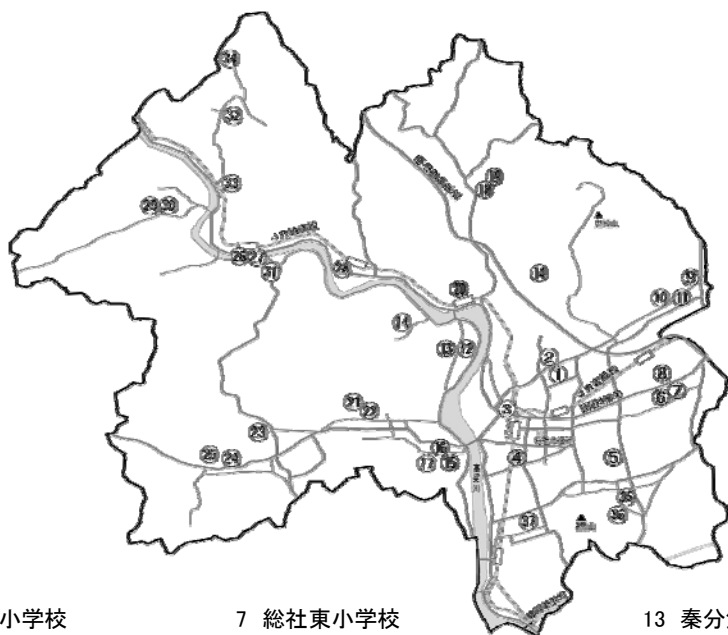
分類別蔵書数



(平成22年3月31日現在)

■ 自動車文庫ステーション一覧 ■

(平成23年4月1日現在)



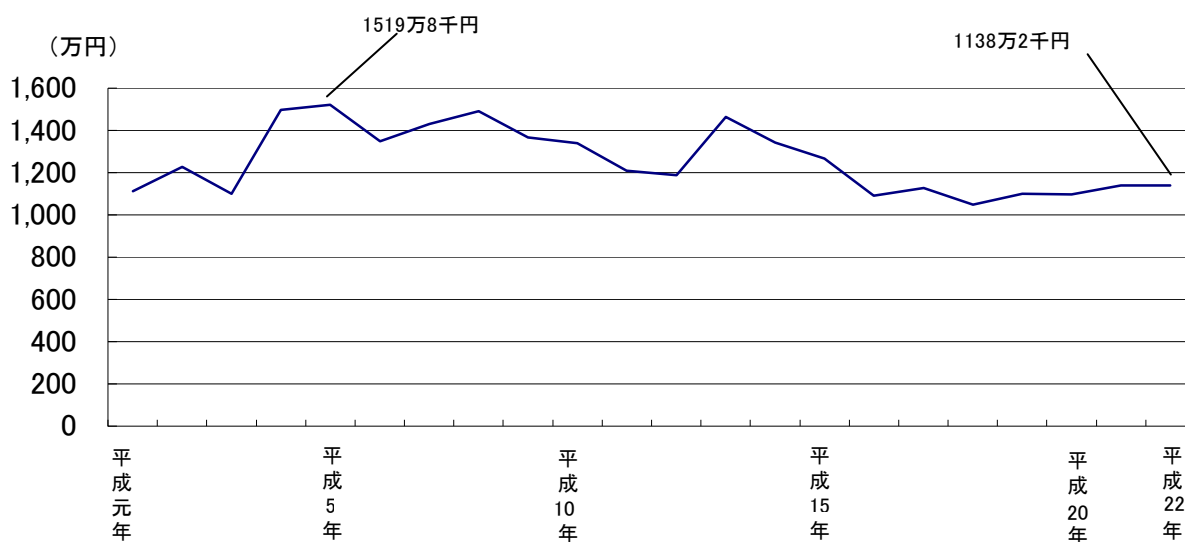
- 19 池田小学校
- 20 JR豪渓駅前
- 21 久代分館
- 22 総社西小学校
- 23 山田分館
- 24 新本分館
- 25 新本小学校
- 26 昭和出張所
- 27 昭和小学校
- 28 日羽公民館
- 29 清梁園
- 30 維新小学校
- 31 下倉分館
- 32 富山分館
- 33 種井公会堂
- 34 槁集荷場
- 35 山手公民館
- 36 山手小学校
- 37 清音公民館

- 1 総社北小学校
- 2 総社北分館
- 3 中須加
- 4 常盤たんぼぼクラブ
- 5 桃山団地集会所
- 6 旧JA三須支店
- 7 総社東小学校
- 8 服部分館
- 9 東阿曾公会堂前
- 10 阿曾分館
- 11 阿曾小学校
- 12 秦小学校
- 13 秦分館
- 14 大谷公会堂
- 15 神在分館
- 16 神在小学校
- 17 神在ゆめタウン
- 18 池田分館

■ 主な行事 ■

行事名	開催日	対象	内容など
おとぎのへや	毎月第1土曜日	幼児と小学生	紙芝居や絵本の読み聞かせ
おひさまタイム	毎月第2火曜日	幼児	絵本の読み聞かせや手遊び
おはなしのへや	毎月第2・3土曜日	幼児と小学生	ストーリーテリングやパネルシアター
このゆびとまれ	毎月第4火曜日	乳幼児	絵本の読み聞かせや手遊び
アニメのへや	毎月第4土曜日	幼児と小学生	アニメの上映
としょかんまつり	子ども読書週間中の土曜日	〃	エプロンシアターや人形劇
納涼まつり	7月の第1土曜日	〃	エプロンシアターやパネルシアター、工作
おとぎのへやまつり	全国読書週間中の土曜日	〃	エプロンシアターや人形劇、紙芝居
クリスマス会	12月の第1土曜日	〃	エプロンシアターやパネルシアター、工作
読書感想文コンクール	全国読書週間中	小学生	読書感想文を募集、入賞作品の展示
古文書入門講座	毎月第1・3木曜日	大人	古文書の読み方の解説
りんご読書会	毎月第3水曜日	〃	本の内容について感想・意見を語り合う
子ども映画会	春・夏休み期間中	幼児と小学生	アニメの上映
大人のための映画会		大人	映画の上映
おはなしボランティア養成講座		大人(在住・在勤)	絵本の選び方、読み聞かせなどの講習
ボランティアグループ技術向上研修会		大人(ドリームブックネット総社の会員)	読み聞かせ技術向上のための研修

■ 図書・新聞・雑誌の購入費の推移 ■



■ 平成22年度の図書館活動の実績 ■

市民1人当たりの蔵書冊数	$\frac{\text{蔵書冊数}}{\text{人口}} = \frac{196,538}{67,306} \approx 2.9 \text{ 冊}$
市民1人当たりの貸出冊数	$\frac{\text{貸出冊数}}{\text{人口}} = \frac{429,156}{67,306} \approx 6.4 \text{ 冊}$
市民1人当たりの資料費	$\frac{\text{資料費}}{\text{人口}} = \frac{11,382,475}{67,306} \approx 169.1 \text{ 円}$
利用者登録率	$\frac{\text{登録者数}}{\text{人口}} = \frac{26,711}{67,306} \approx 39.7 \%$
図書利用率(回転率)	$\frac{\text{貸出冊数}}{\text{蔵書冊数}} = \frac{429,156}{196,538} \approx 2.2 \text{ 回}$

※人口は平成23年3月31日現在 67,306人

※蔵書冊数・貸出冊数・資料費・登録者数は、平成23年3月31日現在

※平成22年度閉館日数 288日

平成23年度 総社市図書館要覧

発行日 平成23年5月
発行 総社市図書館
〒719-1131 総社市中央三丁目10-113
TEL 0866-93-4422
FAX 0866-92-8384
Eメール tosyokan@city.soja.okayama.jp
URL <http://lib01.city.soja.okayama.jp>