

令和3年版

# 総社市統計書



総社市



## 総社市民憲章

わたくしたちは、美しい自然と豊かな吉備文化にはぐくまれている総社市民です。  
このことに誇りと責任をもち明るく豊かなまちをつくることにつとめます。

- 1 郷土を大切に 美しい環境を まもりましょう。
- 1 生涯学び 明るい家庭を きずきましょう。
- 1 たがいに助け合い あたたかいまちを つくりましょう。

### 市章の由来

**そ** の字を模様化したもので、上部は総社宮の千木カツオ木を象徴し、下部は市民の和と団結円満な市政と堅実な発展を希う。

市の花 — れんげ

市の木 — もみじ

市の鳥 — タンチョウ



## 編集について

### 1 編集に当たって

- (1) 資料は、原則として、令和2年度までのものを掲載した。
- (2) この統計書は、本市の行政区域内の資料を掲載した。ただし、一部の関係機関などで市内の資料が不明なものは、それらの機関の管内で表している。
- (3) 各資料の出所は、各表ごとに掲載した。
- (4) 平成31年分は、令和元年5月1日から同年12月31日までのデータを含む。

### 2 時間的区分

年……………1月1日～12月31日までの1年間

年度……………4月1日～翌年3月31日までの1年間

ただし、現在日を示す場合は、表右上に明記した。

### 3 統計表の見方

- … …… 不詳，資料なし
- …… 該当数字なし
- 0 …… 単位未満
- △ …… マイナス
- × …… 統計法の規定により公表をさしひかえたもの

### 4 数字のまとめ方

単位未満は、原則として四捨五入しているため、総数が内訳の計と一致しないことがある。

## 目 次

### 統計図表

---

1. そうじゃ流施策の状況	1 ~ 6
2. 土地・気象	7 ~ 11
3. 人口・世帯	12 ~ 28
4. 産業・経済	29 ~ 39
5. 建設	40 ~ 43
6. 運輸・通信	44 ~ 46
7. 水道	47 ~ 49
8. 保健衛生	50 ~ 53
9. 民生	54 ~ 64
10. 教育・文化	65 ~ 72
11. 消防・警察・交通	73 ~ 79
12. 議決・執行機関	80 ~ 83
13. 財政・選挙	84 ~ 96
14. その他	97 ~ 107

# 統計表目次

## 1. そうじゃ流施策の状況

☆ 雪舟くんの乗車率	-----	1
☆ 障がい者就労者数	-----	2
☆ ごみ減量率	-----	3
☆ 小児医療費の推移	-----	4
☆ 出生数	-----	4
☆ “歩得”健康商品券参加者数	-----	4
☆ 「地・食べ」学校給食への納入	-----	5
☆ 「地・食べ」直売所の売上	-----	5
☆ ふるさと納税寄附金額の推移	-----	5
☆ ふるさと納税お礼の品「そうじゃの美味しいお米」の申込数	-----	6
☆ そうじゃ商人応援事業補助金交付件数	-----	6
☆ 移住相談等により移住した数	-----	6

## 2. 土地・気象

1 位置及び範囲	-----	7
2 地目別の面積	-----	7
3 地区別の面積	-----	8
4 都市計画区域の面積	-----	8
5 土地の標準・公示価格	-----	9
(1) 国土利用計画法に基づく標準価格	-----	9
(2) 地価公示法に基づく公示価格	-----	9
6 気象	-----	10

## 3. 人口・世帯

7 世帯及び人口の推移	-----	12
8 地区別人口の推移	-----	13

9	令和2年国勢調査の地区別集計	14
10	全国・岡山県及び県内各市の人口	15
11	年齢別の人口	16
	(1) 5歳階級別の人口	16
	(2) 各歳別の人口	18
12	総人口	20
13	人口動態	21
14	年次・月別人口の推移	22
15	地方別転入・転出の状況（県外）	24
16	労働力状態・男女別15歳以上の人口	25
17	産業別就業人口（15歳以上就業者）	26
18	人口集中地区の状況	27
19	世帯の種類・世帯人員別世帯数及び世帯人員	27
20	住居の所有の関係別一般世帯数	28

#### 4. 産業・経済

21	産業別事業所数及び従業者数の推移	29
22	従業者規模別事業所数及び従業者数	30
23	商店数・従業者数及び年間商品販売額等の推移（卸売業・小売業）	31
24	産業別事業所数・従業者数及び製造品出荷額の推移（製造業）	32
25	農家数の推移	34
26	経営耕地の規模別農家数・農業経営体数	34
27	経営耕地の推移及び地区別面積	35
28	農業就業状態別の世帯員数	36
29	森林面積	36
30	農地法第4・5条許可・届出状況	36
31	農地法第4・5条による用途別転用実績	37
32	保有山林の規模別林家数	38
33	勤労青少年ホームの利用状況	38



34	働く婦人の家の利用状況	39
35	国民宿舎サンロード吉備路の利用状況	39
36	酒類の消費量	39

## 5. 建設

37	道路の状況	40
38	市道の幅員別延長	40
39	農道・林道の状況	40
40	都市公園数等の推移	41
41	土地区画整理事業の概要	41
42	公共下水道事業の概要	42
43	公共下水道普及状況	43
44	市営住宅の状況	43
45	用途別の建築確認申請状況	43

## 6. 運輸・通信

46	自動車の登録台数	44
47	軽自動車・原動機付自転車の登録台数	44
48	各駅乗車人員の推移	45
49	一般加入電話数・公衆電話数	46
50	郵便施設	46

## 7. 水道

51	水道の普及状況	47
52	上水道の供給状況	47
53	上水道の用途地別供給状況	48
54	上水道の施設・能力	48
55	簡易水道の状況	49

## 8. 保健衛生

56	死因別の死亡者数	50
57	医療施設の状況	51
58	医療関係の従事者数	51
59	公害苦情の受付件数	52
60	し尿の処理状況	52
61	廃棄物の処理状況	53
62	火葬場（斎場）の使用状況	53

## 9. 民生

63	保育所の状況	54
64	認定こども園の状況	55
65	地域型保育事業の状況	56
66	福祉センターの利用状況	56
67	生活保護法による保護人員	57
68	生活保護法による保護費	57
69	1人当たり平均月額保護費	57
70	後期高齢者医療費給付状況	58
71	資金の貸付状況	58
72	身体障がい者（児）の状況	58
73	募金状況	59
74	ハローワーク総社の状況	59
75	シルバー人材センターの状況	60
76	社会福祉施設入所者数	60
77	福祉相談の取扱件数	61
78	法律・人権・行政相談の状況	61
79	国民健康保険の加入状況	62
80	国民健康保険税の収納状況	62

81	国民健康保険の給付状況	63
82	国民年金の加入状況	63
83	国民年金の受給状況	64
84	介護保険被保険者数, 要介護認定者数等の状況	64

## 10. 教育・文化

85	幼稚園の学級・園児・教職員数	65
86	各幼稚園の状況	65
87	小学校の学級・児童・教職員数	66
88	各小学校の状況	66
89	中学校の学級・生徒・教職員数	67
90	各中学校の状況	67
91	中学校卒業後の進路状況	67
92	高等学校の学級・生徒・教職員数	68
93	各高等学校の状況	68
94	高等学校卒業後の進路状況	68
95	市民会館の利用状況	69
96	公民館の利用状況	70
97	図書館の利用状況	71
98	体育施設の利用状況	72

## 11. 消防・警察・交通

99	消防本部・消防署の職員数及び機動力	73
100	消防団の地区別団員数・機動力及び消防施設	73
101	火災の発生状況	74
102	原因別の火災発生状況	74
103	火災の月別発生件数	75
104	救急車の出動件数	75
105	救助出動件数	76

106	犯罪検挙の状況	76
107	刑法犯罪認知検挙の状況	77
108	不良行為少年の補導状況	78
109	交通事故の発生状況	79

## 1 2. 議決・執行機関

110	歴代正副議長	80
111	市議会本会議の開催状況	80
112	市議会常任委員会等の開催状況	81
113	歴代市長	82
114	歴代副市長	82
115	市職員数	83

## 1 3. 財政・選挙

116	一般会計の決算額	84
117	普通会計の決算状況	86
118	特別会計の決算状況	88
119	水道事業会計の決算状況	89
	(1) 上水道	89
	(2) 簡易水道	89
120	市債の借入状況（普通会計）	90
121	市債の借入先別状況（普通会計）	91
122	財政力指数	91
123	納税義務者数	92
124	市税の収納状況	93
125	市税の負担額	94
126	永久選挙人名簿登録人員	95
127	農業委員会委員選挙人名簿登録人員	95
128	最近の選挙状況	96

#### 14. その他

129	市内の公共施設	-----	97
130	市内の郵便番号	-----	104
131	行政機構図	-----	105
132	指定文化財の状況	-----	106

## ☆ 雪舟くんの乗車率

## 令和2年度

月	運行 日数	1ヶ月の 延利用者数	1日の平均 利用者数	登録者数 (累計)
3	23	4,069	177	19,997
2	18	3,208	179	19,960
1	19	3,061	162	19,923
12	20	3,589	180	19,906
11	19	3,437	181	19,876
10	22	4,122	188	19,826
9	20	3,675	184	19,791
8	18	3,239	180	19,757
7	21	3,712	177	19,733
6	22	3,786	173	19,694
5	18	2,790	155	19,678
4	21	3,367	161	19,663

※年間実利用者数・・・1,398人

## 令和元年度

月	運行 日数	1ヶ月の 延利用者数	1日の平均 利用者数	登録者数 (累計)
3	21	3,888	186	19,553
2	18	3,767	210	19,476
1	19	3,866	204	19,380
12	20	4,460	223	19,336
11	20	4,647	233	19,237
10	21	4,687	224	19,205
9	19	4,299	227	19,136
8	18	3,938	219	19,085
7	22	4,834	220	19,051
6	20	4,292	215	18,989
5	19	4,055	214	18,935
4	20	4,289	215	18,861

※年間実利用者数・・・1,729人

## ☆ 障がい者就労者数

## 令和2年

区分	一般就労				福祉的就労			合計
	市内 事業所	市外 事業所	市役所	計	市内 事業所	市外 事業所	計	
12月	451	238	12	701	341	87	428	1129
11月	454	238	10	702	340	86	426	1128
10月	452	238	10	700	342	82	425	1125
9月	451	237	10	698	345	78	423	1121
8月	459	236	10	705	341	81	422	1127
7月	457	233	13	703	341	71	412	1115
6月	458	233	12	703	339	74	413	1116
5月	454	233	11	698	337	79	416	1114
4月	462	231	11	704	332	93	425	1129
3月	435	230	11	676	321	79	400	1076
2月	436	227	11	674	320	74	394	1068
1月	431	225	11	667	323	73	396	1063

## 令和元年

区分	一般就労				福祉的就労			合計
	市内 事業所	市外 事業所	市役所	計	市内 事業所	市外 事業所	計	
12月	426	223	11	660	330	75	405	1065
11月	428	220	11	659	328	74	402	1061
10月	428	219	11	658	327	68	395	1053
9月	430	217	11	658	327	71	398	1056
8月	429	217	11	657	329	71	400	1057
7月	418	216	11	645	343	67	410	1055
6月	418	215	13	646	341	68	409	1055
5月	419	213	13	645	338	65	403	1048
4月	419	211	13	643	336	64	400	1043
3月	399	207	13	619	333	67	400	1019
2月	397	206	13	616	329	68	397	1013
1月	402	205	13	620	326	72	398	1018

資料：保健福祉部福祉課

## ☆ ごみ減量率

## 令和2年度

\* 平成17年度と比較した現在のごみ減量率

<b>27.8%</b>
--------------

月	家庭ごみの量 (資源ごみを除く)単位:t	H17比減量率 単位:%
4	1,134.82	26.2
5	1,306.03	21.3
6	1,177.72	16.9
7	1,161.73	21.0
8	1,126.12	30.8
9	1,041.40	31.2
10	1,122.42	24.2
11	1,132.64	23.2
12	1,203.77	26.3
1	1,008.63	32.9
2	923.60	36.5
3	1,118.92	40.0

※総社市から排出された家庭ごみの量を月ごとの表にしています。

資料:環境水道部環境課



## ☆ 小児医療費の推移

診療月	支払月	平成28年度	平成29年度	平成30年度	令和元年度	令和2年度
4月	6月	19,951	19,601	21,895	23,321	16,443
5月	7月	19,119	20,312	18,902	20,480	14,508
6月	8月	19,087	20,283	20,020	21,431	17,804
7月	9月	20,933	19,283	21,920	21,965	17,132
8月	10月	20,778	18,454	22,597	20,325	18,314
9月	11月	18,952	20,039	20,423	20,626	16,856
10月	12月	24,111	21,394	23,440	20,982	20,130
11月	1月	24,027	19,991	21,312	22,002	18,060
12月	2月	24,271	23,461	22,938	23,776	20,071
1月	3月	22,470	23,160	22,782	21,011	17,410
2月	4月	23,312	23,251	22,704	22,806	19,784
3月	5月	25,593	25,816	28,430	20,822	23,699

(単位:千円)

資料:保健福祉部こども課

## ☆ 出生数

月	4	5	6	7	8	9	10	11	12	1	2	3	計
令和2年度	43	28	30	50	53	47	36	36	41	37	46	50	497
令和元年度	49	47	52	48	42	44	52	47	58	61	54	51	605
平成30年度	33	42	42	44	54	42	49	43	42	39	48	46	524

(単位:人)

※総社市の住民基本台帳に「出生」により登録された人数をカウントしています

資料:市民生活部市民課

## ☆“歩得”健康商品券参加者数

区分	参加者(人)
平成30年度	2,345人
令和元年度	3,287人
令和2年度	4,262人

資料:保健福祉部健康医療課

## ☆ 「地・食べ」学校給食への納入

令和2年度

<b>51.9%</b>
--------------

※地・食べ率は、年間の使用総量196,248kgに対する割合を表示しています。

資料: 産業部農林課

## ☆ 「地・食べ」直売所の売上

地・食べ直売所販売実績(市内スーパー8店舗での売上)

区分	販売額
令和2年度下半期(10月～3月)	21,731,010円
令和2年度上半期(4月～9月)	19,678,337円
令和元年度下半期(10月～3月)	18,413,610円
令和元年度上半期(4月～9月)	17,971,808円
平成30年度下半期(10月～3月)	17,931,408円

資料: 産業部農林課

## ☆ ふるさと納税寄附金額の推移

年度	H20	H21	H22	H23	H24	H25	H26	H27	H28	H29
件数 (件)	56	59	29	42	90	111	219	34,212	41,405	43,394
金額 (千円)	3,529	2,039	2,160	3,430	2,228	3,277	4,704	649,838	1,283,529	1,568,952
年度	H30	R1	R2							
件数 (件)	53,665 (うち災害支援 1,130)	12,649	12758							
金額 (千円)	1,684,047	505,942	557,896							

資料: 総合政策部魅力発信室

## ☆ ふるさと納税お礼の品「そうじゃの美味しいお米」の申込数

項目	H27	H28	H29
人数（人）	25,009	28,283	23,321
俵数（俵）	13,622	20,001	22,061
項目	H30	R1	R2
人数（人）	38,348	14,240	7,849
俵数（俵）	29,860	10,345	5,864

資料：総合政策部魅力発信室

## ☆そうじゃ商人応援事業補助金交付件数

年度	件数(累計)
平成28年度	3
平成29年度	10
平成30年度	22
令和元年度	25
令和2年度	31

資料：総合政策部魅力発信室

## ☆移住相談等により移住した件数

年度	件数(累計)
平成28年度	15
平成29年度	25
平成30年度	32
令和元年度	40
令和2年度	49

資料：総合政策部魅力発信室

※定住促進助成金受給者ベース

## 1. 位置及び範囲

(令和3年4月1日現在)

区 分	地 名	隣 接 地 名	東 経	北 緯
			度 分 秒	度 分 秒
極 東	赤 浜	岡山市	133 48 15	34 41 09
極 西	中 尾	高梁市, 井原市	133 34 55	34 43 09
極 南	清 音 黒 田	倉敷市	133 43 51	34 37 20
極 北	槁	高梁市, 吉備中央町	133 39 40	34 46 54
市 役 所	中 央 一 丁 目	—	133 44 48	34 40 22

資料: 総合政策部政策調整課

## 2. 地目別の面積

区 分	総面積	田	畑	宅 地	塩 田	鉱泉地	池 沼	山 林	牧 場	原 野
平成28年	21,169	2,355	626	1,284	—	—	3	6,377	1	238
29年	21,148	2,343	626	1,291	—	—	3	6,359	1	238
30年	21,199	2,318	587	1,297	—	—	3	6,390	1	249
31年	21,200	2,296	558	1,303	—	—	3	6,420	1	260
令和 2年	21,198	2,286	551	1,308	—	—	3	6,423	1	261

(つづき) (単位: ha) (1月1日現在)

区 分	雑 種 地					その他 (非課税)
	総 数	ゴルフ場 の用地	遊園地等 の用地	鉄軌道 用地	その他の 雑種地	
平成28年	477	259	—	47	171	9,838
29年	481	259	—	47	175	9,857
30年	490	259	—	47	184	9,864
31年	493	259	—	47	187	9,866
令和 2年	493	259	—	47	187	9,872

資料: 概要調書(総務部税務課)

## 3. 地区別の面積

(単位:ha) (令和3年4月1日現在)

総面積	総社	常盤	三須	服部	阿曾	池田	秦	神在	久代
21,190	1,316	560	594	401	2,052	2,685	1,235	558	976

山田	新本	昭和	山手	清音
634	1,797	6,409	1,023	950

資料:総合政策部政策調整課

## 4. 都市計画区域の面積

(令和3年4月1日現在)

区 分		用 途 地 域	面積(ha)	割合(%)
都市計画区域	市街化区域	第一種低層住居専用地域	183.0	19.5
		第一種中高層住居専用地域	40.3	4.3
		第二種中高層住居専用地域	64.0	6.8
		第一種住居地域	278.7	29.7
		第二種住居地域	74.3	7.9
		近隣商業地域	60.7	6.5
		商業地域	5.9	0.6
		準工業地域	44.2	4.7
		工業地域	42.4	4.5
		工業専用地域	144.6	15.5
		計		938.1
	市街化調整区域		13,849.9	(65.4)
計			14,788.0	(69.8)
その他の地域			6,402.0	(30.2)
合 計			21,190.0	(100.0)

(注)割合のうち( )内は全市に占める割合

資料:建設部都市計画課

## 5. 土地の標準・公示価格

## (1) 国土利用計画法に基づく標準価格

(単位:千円/㎡) (7月1日現在)

基準地	泉 13-59 (住宅)	総社 2-9-33 (住宅)	福井 字広峰 1-6外 (住宅)	美袋 字馬場 452-1 (住宅)	門田 字中須賀 342-88 (住宅)	中央 6-1-115 (住宅)	秦 字才ノ木 3436-3外 (住宅)	東阿曾 字尾崎ノ前 1020-2 (住宅)	清音柿木 字鐘鑄場 629-15 (住宅)	中原 字湯桶口 391-1外 (田)	三輪 字古川三 855-1 (田)
年次											
平成30年	38.7	50.1	45.2	19.8	47.8	55.7	14.4	18.0	-	15.8	-
令和元年	38.5	50.6	46.0	19.4	48.0	57.5	14.0	17.8	42.4	15.9	-
2年	38.3	51.2	46.5	18.8	48.1	58.4	13.6	17.6	42.4	-	15.9

基準地	中央 4-1-103 (店舗)	総社 2-20-17 (店舗)	真壁 字上川田 1511-1外 (工場)
年次			
平成30年	60.5	54.0	15.5
令和元年	61.5	54.2	15.9
2年	62.5	54.4	16.1

資料:総務部契約検査課

## (2) 地価公示法に基づく公示価格

(単位:千円/㎡) (1月1日現在)

基準地	駅南 2-10-26 (住宅)	中央 6-1-115 (住宅)	井手 字住地 1181-9 (住宅)	中原 字上道北 869-4 (住宅)	地頭片山 字荒田ノ町 53-7 (住宅)	西郡 字土井ノ下 970-5外 (住宅)	溝口 字町並 221-1外 (住宅)	清音上中島 字川仁後 168-12 (住宅)	富原 字中通 881-5 (住宅)	穴栗 字山方575 (住宅)	刑部 字土堂124 (住宅)
年次											
平成31年	55.0	56.5	46.2	30.6	38.9	24.0	47.2	43.3	24.3	18.0	28.0
令和2年	56.7	58.2	46.7	30.7	39.6	24.1	47.9	43.5	23.9	17.7	27.9
3年	57.0	58.6	46.7	30.7	39.8	24.1	48.0	43.5	23.5	17.5	27.8

基準地	下原 字東市場 923-1 (住宅)	新本 字仁古 7741-2 (住宅)	新本 字仁古 7737-1 (住宅)	岡谷 字向 1274-1 (住宅)	清音軽部 字下新田 909 (住宅)	総社 1-10-6 (店舗兼住宅)	中央 5-9-106 (店舗)	駅前 2-2-5 (店舗兼住宅)	真壁 字市場堤外 1445-1外 (店舗兼作業所)	中原 字巽原 88-2 (工場)
年次										
平成31年	15.2	10.7	-	15.8	23.0	58.9	-	67.2	43.5	17.3
令和2年	15.5	10.5	-	15.7	23.0	-	60.3	68.3	43.7	17.7
3年	15.5	-	10.2	15.7	23.0	-	60.5	68.5	43.7	17.9

資料:総務部契約検査課

## 6. 気 象

区 分	天気日数(日)			現象日数(日)		気温(°C)		
	雲量 <1.5	雲量 ≥8.5	不照	降水	雪	平均	最高気温 平 均	最低気温 平 均
平成28年	25	169	39	221	9	16.6	21.7	12.3
平成29年	33	150	33	209	15	15.7	21.0	11.2
平成30年	38	144	42	189	16	16.3	21.5	11.7
令和元年	27	155	37	195	8	16.5	21.8	12.0
令和2年	0]	14]	34	194	7]	16.5	21.9	12.0
1 月	0	14	5	20	1	7.1	11.9	2.8
2 月	0]	0]	3	18	5)	6.7	12.3	1.9
3 月			3	20	2)	10.4	16.2	5.2
4 月			3	15	0	12.7	18.8	7.1
5 月			2	15	0	20.1	25.8	14.9
6 月			4	15	0	24.1	28.7	19.9
7 月			7	27	0	25.2	29.3	22.5
8 月			0	10	0	29.9	35.6	25.6
9 月			1	17	0)	25.0	30.0	21.1
10 月			3	12	0	17.7	23.0	13.0
11 月			2	11	0	13.0	18.8	7.9
12 月			1	14	3	6.5	12.3	1.6

(注1) 降水量についてのみ総社市消防本部、他は岡山地方気象台の観測数値である。

(注2) 現象日数の降水については、0.0mm以上の降水があった日数を示す。

(注3) 数値に付加される「]」は、対象となる資料の一部が欠けているが、許容する資料数を満たす値を示す。

(注4) 数値に付加される「]」は、対象となる資料が欠けており、許容する資料数を満たさない値を示す。

(注5) 令和2年3月から雲量(目視観測)は廃止のため空白とする。

(注6) 現象日数(日)雪の年日数(平成30年、31年、令和2年)は、寒候期(前年8月1日から当年7月31日)の数値である。

気温(°C)		降水量(mm)		日照時間		平均湿度(%)
最高気温 極 値	最低気温 極 値	合計	最大日雨量	合計	日照率	
37.4	-4.9	1322.0	58.5	1995.5	45	72
36.3	-3.2	1115.0	89.0	2129.6	48	70
38.1	-6.1	1333.5	135.0	2229.2	50	71
36.9	-2.0	807.0	55.0	2065.7	47	71
38.2	-2.5	1214.0	76.5	2162.4	49	71
16.3	-0.8	47.0	20.0	130.6	42	72
19.1	-2.0	36.5	11.0	157.3	50	69
21.7	-0.2	81.0	16.5	196.1	53	66
25.4	2.9	154.0	47.5	223.0	57	59
29.7	9.1	68.0	24.0	222.4	52	67
33.1	16.6	184.0	76.5	167.6	39	74
34.6	18.4	372.0	58.5	90.0	20	83
38.2	22.6	0.0	0.0	260.8	63	71
37.1	14.8	110.5	53.0	154.3	42	72
27.7	6.5	100.0	54.0	182.0	52	73
24.6	2.7	43.0	38.5	187.7	61	74
16.8	-2.5	18.0	8.5	190.6	63	69

資料：岡山地方気象台，消防本部



## 7. 世帯及び人口の推移

(令和2年10月1日現在)

区 分	世帯数	人 口			人口指数 大正9年 =100	女100人 につき男	人口密度 1km <sup>2</sup> 当たり
		総 数	男	女			
大正 9年	8,573	38,074	18,732	19,342	100	96.8	179.6
14年	8,604	38,596	19,164	19,432	101	98.6	182.1
昭和 5年	8,351	38,148	18,803	19,345	100	97.2	179.9
10年	8,465	38,975	19,197	19,778	102	97.1	183.8
15年	8,216	38,199	18,626	19,573	100	95.2	180.2
22年	10,063	48,998	23,480	25,518	129	92.0	231.1
25年	10,002	49,227	23,775	25,452	129	93.4	232.2
30年	10,037	49,706	23,608	26,098	131	90.5	234.5
35年	10,074	47,564	22,335	25,229	125	88.5	224.4
40年	10,529	45,984	21,473	24,511	121	87.6	216.9
45年	11,857	48,444	23,038	25,406	127	90.7	228.5
50年	13,819	53,684	25,716	27,968	141	91.9	253.2
55年	15,587	56,865	27,326	29,539	149	92.5	268.2
60年	16,530	59,714	28,819	30,895	157	93.3	281.7
平成 2年	17,601	61,459	29,584	31,875	161	92.8	289.9
7年	20,423	65,437	31,648	33,789	172	93.7	308.7
12年	21,674	66,201	31,810	34,391	174	92.5	312.3
平成17年	22,740	66,584	31,953	34,631	175	92.3	314.1
22年	23,459	66,201	31,914	34,287	174	93.1	312.3
27年	24,863	66,855	32,248	34,607	176	93.2	315.4
令和 2年	27,110	69,030	33,425	35,605	181	93.9	325.8

(注)平成17年の世帯数について訂正している

資料:国勢調査(総合政策部政策調整課)

## 8. 地区別人口の推移

(令和2年10月1日現在)

区 分	総 数	総 社	常 盤	三 須	服 部	阿 曾	池 田	秦	神 在
平成17年	66,584	20,665	11,956	3,076	2,057	2,869	1,543	2,052	2,283
22年	66,201	20,411	12,667	2,926	2,144	2,800	1,421	1,999	2,193
27年	66,855	21,073	13,325	2,853	2,309	2,787	1,290	1,985	1,967
令和 2年	69,030	21,909	15,313	2,785	2,450	2,739	1,123	1,888	1,776
R2年/ H27年増加数	2,175	836	1,988	△ 68	141	△ 48	△ 167	△ 97	△ 191
増加率(%)	3.3	4.0	14.9	△ 2.4	6.1	△ 1.7	△ 12.9	△ 4.9	△ 9.7

区 分	久 代	山 田	新 本	日 美	水 内	下 倉	富 山	山 手	清 音
平成17年	3,967	804	1,749	1,822	1,084	701	360	4,050	5,546
22年	3,678	755	1,620	1,712	981	626	306	4,346	5,616
27年	3,426	736	1,479	1,574	886	533	245	4,728	5,659
令和 2年	3,167	682	1,396	1,340	756	448	176	5,157	5,925
R2年/ H27年増加数	△ 259	△ 54	△ 83	△ 234	△ 130	△ 85	△ 69	429	266
増加率(%)	△ 7.6	△ 7.3	△ 5.6	△ 14.9	△ 14.7	△ 15.9	△ 28.2	9.1	4.7

(注) 駅前一丁目, 中央二丁目, 中央四丁目, 総社一丁目, 総社二丁目, 総社三丁目は総社へ,  
駅前二丁目, 中央一丁目, 中央三丁目, 中央五丁目, 中央六丁目は常盤に編入した。

資料: 国勢調査(総合政策部政策調整課)

## 9. 令和2年国勢調査の地区別集計

(令和2年10月1日現在)

地 区	世帯数	人 口			地 区	世帯数	人 口				
		男	女	計			男	女	計		
総社	駅前一丁目	216	225	268	493	阿曾	東阿曾	278	363	395	758
	中央二丁目	376	383	343	726		西阿曾	260	363	380	743
	中央四丁目	461	509	552	1,061		奥坂	77	104	100	204
	総社一丁目	282	304	380	684		久米	163	233	336	569
	総社二丁目	378	379	502	881		黒尾	131	209	256	465
	総社三丁目	297	344	389	733	計	<b>909</b>	<b>1,272</b>	<b>1,467</b>	<b>2,739</b>	
	総社	715	850	896	1,746	秦	秦	543	766	860	1,626
	井手	1,495	1,683	1,701	3,384		福谷	95	123	139	262
	刑部	92	123	130	253	計	<b>638</b>	<b>889</b>	<b>999</b>	<b>1,888</b>	
	福井	747	923	1,011	1,934	神在	上原	187	272	261	533
	泉	992	1,270	1,377	2,647		富原	219	299	260	559
	小寺	647	857	1,001	1,858		八代	90	123	142	265
	門田	1,125	1,253	1,351	2,604		下原	144	198	221	419
	井尻野	1,202	1,455	1,450	2,905		計	<b>640</b>	<b>892</b>	<b>884</b>	<b>1,776</b>
計	<b>9,025</b>	<b>10,558</b>	<b>11,351</b>	<b>21,909</b>	池田	榎谷	194	223	261	484	
常盤	駅南一丁目	630	785	767		1,552	見延	122	157	173	330
	駅南二丁目	592	766	758		1,524	宍粟	125	157	152	309
	駅前二丁目	312	264	325	589	計	<b>441</b>	<b>537</b>	<b>586</b>	<b>1,123</b>	
	中央一丁目	609	535	593	1,128	久代	<b>1,155</b>	<b>1,584</b>	<b>1,583</b>	<b>3,167</b>	
	中央三丁目	311	306	292	598	山田	<b>252</b>	<b>330</b>	<b>352</b>	<b>682</b>	
	中央五丁目	227	229	267	496	新本	<b>475</b>	<b>687</b>	<b>709</b>	<b>1,396</b>	
	中央六丁目	603	629	631	1,260	日美	美袋	340	414	480	894
	溝口	610	654	754	1,408		日羽	167	223	223	446
	真壁	1,201	1,391	1,448	2,839	計	<b>507</b>	<b>637</b>	<b>703</b>	<b>1,340</b>	
	中原	999	1,269	1,271	2,540	水内	原	171	238	245	483
三輪	672	651	728	1,379	影		45	56	64	120	
計	<b>6,766</b>	<b>7,479</b>	<b>7,834</b>	<b>15,313</b>	中尾		71	73	80	153	
三須	三須	538	704	766	1,470	計	<b>287</b>	<b>367</b>	<b>389</b>	<b>756</b>	
	上林	243	363	348	711	下倉	<b>177</b>	<b>209</b>	<b>239</b>	<b>448</b>	
	下林	116	142	152	294	富山	種井	49	51	56	107
	赤浜	120	152	158	310		延原	17	13	16	29
計	<b>1,017</b>	<b>1,361</b>	<b>1,424</b>	<b>2,785</b>	宇山		6	3	4	7	
服部	金井戸	150	210	228	438	稿	稿	13	16	17	33
	南溝手	170	223	238	461		計	<b>85</b>	<b>83</b>	<b>93</b>	<b>176</b>
	北溝手	236	328	309	637	計	計	<b>848</b>	<b>1,177</b>	<b>1,273</b>	<b>2,450</b>
	窪木	143	220	276	496						
	長良	149	196	222	418						

(つづき)

地 区		世帯数	人 口			地 区		世帯数	人 口		
			男	女	計				男	女	計
山 手	西 郡	484	730	754	1,484	清 音	清音柿木	832	1,135	1,163	2,298
	地頭片山	332	475	497	972		清音上中島	754	869	982	1,851
	岡 谷	263	411	445	856		清音軽部	296	436	439	875
	宿	424	620	668	1,288		清音三因	222	326	389	715
	西坂台	208	267	290	557		清音古地	45	60	55	115
	計	1,711	2,503	2,654	5,157		清音黒田	28	34	37	71
							計	2,177	2,860	3,065	5,925
						合 計	27,110	33,425	35,605	69,030	

資料：国勢調査(総合政策部政策調整課)

## 10. 全国・岡山県及び県内各市の人口

(10月1日現在)

区 分	令和2年人口	平成27年人口	増加率(%)	人口密度(1km <sup>2</sup> 当たり)
全 国	126,146,099	127,094,745	△ 0.7	338.2
岡 山 県	1,888,432	1,921,525	△ 1.7	265.4
岡 山 市	724,691	719,474	0.7	917.4
倉 敷 市	474,592	477,118	△ 0.5	1,334.5
津 山 市	99,937	103,746	△ 3.7	197.4
玉 野 市	56,531	60,736	△ 6.9	545.8
笠 岡 市	46,088	50,568	△ 8.9	338.3
井 原 市	38,384	41,390	△ 7.3	157.6
総 社 市	<b>69,030</b>	<b>66,855</b>	<b>3.3</b>	<b>325.8</b>
高 梁 市	29,072	32,075	△ 9.4	53.1
新 見 市	28,079	30,658	△ 8.4	35.4
備 前 市	32,320	35,179	△ 8.1	125.2
瀬 戸 内 市	36,048	36,975	△ 2.5	287.3
赤 磐 市	42,661	43,214	△ 1.3	203.8
真 庭 市	42,725	46,124	△ 7.4	51.6
美 作 市	25,939	27,977	△ 7.3	60.4
浅 口 市	32,772	34,235	△ 4.3	493.1

(注) 令和2年10月1日現在の市町村の境域に基づき組み替えたもの。

資料：国勢調査(総合政策部政策調整課)

## 11. 年齢別の人口

## (1) 5歳階級別の人口

区 分	平 成 22 年				総 数
	総 数	構成比(%)	男	女	
総 数	66,201	100.0	31,914	34,287	66,855
0 歳 ~ 4 歳	2,953	4.5	1,542	1,411	2,916
5 ~ 9	3,225	4.9	1,678	1,547	3,238
10 ~ 14	3,292	5.0	1,654	1,638	3,334
15 ~ 19	3,280	5.0	1,634	1,646	3,364
20 ~ 24	3,618	5.5	1,746	1,872	3,278
25 ~ 29	3,558	5.4	1,820	1,738	3,286
30 ~ 34	4,132	6.2	2,139	1,993	3,726
35 ~ 39	4,780	7.2	2,383	2,397	4,274
40 ~ 44	3,863	5.8	1,972	1,891	4,885
45 ~ 49	3,695	5.6	1,755	1,940	3,866
50 ~ 54	4,022	6.1	1,961	2,061	3,640
55 ~ 59	4,459	6.7	2,161	2,298	3,985
60 ~ 64	5,607	8.5	2,735	2,872	4,392
65 ~ 69	4,275	6.5	2,093	2,182	5,454
70 ~ 74	3,355	5.1	1,575	1,780	4,081
75 ~ 79	3,177	4.8	1,414	1,763	3,055
80 ~ 84	2,393	3.6	961	1,432	2,720
85歳以上	2,336	3.5	582	1,754	2,865
不 詳	181	0.3	109	72	496

(注)平成22年の「女・年齢不詳」、平成27年「総数・年齢不詳」「男・年齢不詳」の人口数を訂正している

(10月1日現在)

平成 27 年			令和 2 年			
構成比(%)	男	女	総 数	構成比(%)	男	女
100.0	32,248	34,607	69,030	100.0	33,425	35,605
4.4	1,482	1,434	2,925	4.2	1,510	1,415
4.8	1,697	1,541	3,286	4.8	1,693	1,593
5.0	1,744	1,590	3,378	4.9	1,783	1,595
5.0	1,694	1,670	3,418	5.0	1,743	1,675
4.9	1,601	1,677	3,655	5.3	1,811	1,844
4.9	1,574	1,712	3,125	4.5	1,526	1,599
5.6	1,870	1,856	3,708	5.4	1,808	1,900
6.4	2,191	2,083	4,049	5.9	2,044	2,005
7.3	2,445	2,440	4,517	6.5	2,329	2,188
5.8	1,960	1,906	5,055	7.3	2,543	2,512
5.4	1,712	1,928	3,935	5.7	2,006	1,929
6.0	1,933	2,052	3,707	5.4	1,765	1,942
6.6	2,127	2,265	3,996	5.8	1,919	2,077
8.2	2,635	2,819	4,330	6.3	2,080	2,250
6.1	1,961	2,120	5,278	7.6	2,495	2,783
4.6	1,379	1,676	3,732	5.4	1,730	2,002
4.1	1,130	1,590	2,673	3.9	1,138	1,535
4.3	857	2,008	3,395	4.9	1,065	2,330
0.7	256	240	868	1.3	437	431

資料：国勢調査(総合政策部政策調整課)

## (2) 各歳別の人口

年齢	総数	構成比(%)	男	女	年齢	総数	構成比(%)	男	女
<b>0～4</b>	<b>3,019</b>	<b>4.4</b>	<b>1,549</b>	<b>1,470</b>	<b>25～29</b>	<b>3,392</b>	<b>5.0</b>	<b>1,673</b>	<b>1,719</b>
0	519	0.8	255	264	25	693	1.0	335	358
1	651	1.0	334	317	26	654	1.0	322	332
2	579	0.9	304	275	27	648	1.0	330	318
3	615	0.9	314	301	28	702	1.0	337	365
4	655	1.0	342	313	29	695	1.0	349	346
<b>5～9</b>	<b>3,318</b>	<b>4.9</b>	<b>1,728</b>	<b>1,590</b>	<b>30～34</b>	<b>3,849</b>	<b>5.7</b>	<b>1,858</b>	<b>1,991</b>
5	612	0.9	315	297	30	716	1.1	337	379
6	681	1.0	342	339	31	788	1.2	404	384
7	659	1.0	346	313	32	751	1.1	372	379
8	641	0.9	352	289	33	777	1.1	361	416
9	725	1.1	373	352	34	817	1.2	384	433
<b>10～14</b>	<b>3,424</b>	<b>5.0</b>	<b>1,779</b>	<b>1,645</b>	<b>35～39</b>	<b>4,211</b>	<b>6.2</b>	<b>2,143</b>	<b>2,068</b>
10	690	1.0	336	354	35	813	1.2	426	387
11	680	1.0	349	331	36	829	1.2	402	427
12	681	1.0	354	327	37	890	1.3	452	438
13	699	1.0	372	327	38	835	1.2	428	407
14	674	1.0	368	306	39	844	1.2	435	409
<b>15～19</b>	<b>3,442</b>	<b>5.1</b>	<b>1,808</b>	<b>1,634</b>	<b>40～44</b>	<b>4,536</b>	<b>6.7</b>	<b>2,315</b>	<b>2,221</b>
15	657	1.0	363	294	40	832	1.2	429	403
16	667	1.0	339	328	41	894	1.3	450	444
17	670	1.0	364	306	42	918	1.4	473	445
18	728	1.1	369	359	43	927	1.4	465	462
19	720	1.1	373	347	44	965	1.4	498	467
<b>20～24</b>	<b>3,853</b>	<b>5.7</b>	<b>1,959</b>	<b>1,894</b>	<b>45～49</b>	<b>5,133</b>	<b>7.6</b>	<b>2,605</b>	<b>2,528</b>
20	821	1.2	409	412	45	997	1.5	517	480
21	775	1.1	400	375	46	1,075	1.6	529	546
22	786	1.2	406	380	47	1,071	1.6	578	493
23	744	1.1	379	365	48	1,019	1.5	514	505
24	727	1.1	365	362	49	971	1.4	467	504

(注)住民基本台帳人口による。

(令和3年4月1日現在)

年齢	総数	構成比(%)	男	女	年齢	総数	構成比(%)	男	女
<b>50～54</b>	<b>4,188</b>	<b>6.2</b>	<b>2,144</b>	<b>2,044</b>	<b>75～79</b>	<b>3,681</b>	<b>5.4</b>	<b>1,715</b>	<b>1,966</b>
50	965	1.4	497	468	75	632	0.9	305	327
51	856	1.3	441	415	76	741	1.1	342	399
52	823	1.2	410	413	77	794	1.2	363	431
53	840	1.2	430	410	78	762	1.1	349	413
54	704	1.0	366	338	79	752	1.1	356	396
<b>55～59</b>	<b>3,693</b>	<b>5.4</b>	<b>1,801</b>	<b>1,892</b>	<b>80～84</b>	<b>2,708</b>	<b>4.0</b>	<b>1,163</b>	<b>1,545</b>
55	749	1.1	386	363	80	628	0.9	290	338
56	765	1.1	377	388	81	499	0.7	228	271
57	736	1.1	349	387	82	488	0.7	202	286
58	717	1.1	351	366	83	579	0.9	238	341
59	726	1.1	338	388	84	514	0.8	205	309
<b>60～64</b>	<b>3,963</b>	<b>5.8</b>	<b>1,912</b>	<b>2,051</b>	<b>85～89</b>	<b>2,030</b>	<b>3.0</b>	<b>726</b>	<b>1,304</b>
60	762	1.1	356	406	85	479	0.7	179	300
61	750	1.1	361	389	86	410	0.6	150	260
62	832	1.2	379	453	87	421	0.6	151	270
63	805	1.2	406	399	88	412	0.6	149	263
64	814	1.2	410	404	89	308	0.5	97	211
<b>65～69</b>	<b>4,247</b>	<b>6.3</b>	<b>2,042</b>	<b>2,205</b>	<b>90～94</b>	<b>1,040</b>	<b>1.5</b>	<b>290</b>	<b>750</b>
65	829	1.2	401	428	90	290	0.4	80	210
66	772	1.1	370	402	91	234	0.3	56	178
67	877	1.3	402	475	92	216	0.3	69	147
68	852	1.3	420	432	93	165	0.2	52	113
69	917	1.4	449	468	94	135	0.2	33	102
<b>70～74</b>	<b>5,612</b>	<b>8.3</b>	<b>2,656</b>	<b>2,956</b>	<b>95～99</b>	<b>351</b>	<b>0.5</b>	<b>52</b>	<b>299</b>
70	1,085	1.6	510	575	95	114	0.2	20	94
71	1,160	1.7	537	623	96	73	0.1	14	59
72	1,186	1.7	557	629	97	75	0.1	8	67
73	1,232	1.8	591	641	98	52	0.1	6	46
74	949	1.4	461	488	99	37	0.1	4	33
					<b>100歳以上</b>	<b>49</b>	<b>0.1</b>	<b>8</b>	<b>41</b>
					<b>総計</b>	<b>69,739</b>	<b>100.0</b>	<b>33,926</b>	<b>35,813</b>

資料：市民生活部市民課



## 12. 総人口

区 分	世帯数	人 口		
		総 数	男	女
平成29年	26,631	68,237	33,203	35,034
30年	27,173	68,537	33,355	35,182
31年1月	27,791	69,134	33,679	35,455
2月	27,779	69,123	33,659	35,464
3月	27,849	68,994	33,596	35,398
4月	27,920	69,052	33,640	35,412
令和 元年5月	27,980	69,077	33,690	35,387
6月	28,016	69,123	33,710	35,413
7月	28,061	69,169	33,747	35,422
8月	28,095	69,217	33,777	35,440
9月	28,182	69,290	33,822	35,468
10月	28,192	69,266	33,769	35,497
11月	28,220	69,279	33,774	35,505
12月	28,220	69,309	33,800	35,509
令和 2年1月	28,270	69,372	33,822	35,550
2月	28,276	69,346	33,827	35,519
3月	28,326	69,353	33,826	35,527
4月	28,443	69,414	33,843	35,571
5月	28,445	69,368	33,837	35,531
6月	28,474	69,343	33,808	35,535
7月	28,484	69,355	33,817	35,538
8月	28,544	69,428	33,835	35,593
9月	28,567	69,474	33,849	35,625
10月	28,585	69,463	33,831	35,632
11月	28,626	69,536	33,859	35,677
12月	28,697	69,599	33,881	35,718

(注)各年の人口は3月末現在, 毎月的人口は月末現在

資料:市民生活部市民課

## 13. 人口動態

区 分	自 然 動 態							増 減
	出 生			死 亡				
	総 数	男	女	総 数	男	女		
平成28年	563	294	269	712	374	338	△ 149	
29年	543	286	257	691	335	356	△ 148	
30年	512	257	255	694	359	335	△ 182	
令和 元年	544	280	264	664	352	312	△ 120	
2 年	568	293	275	722	374	348	△ 154	

(つづき)

区 分	社 会 動 態							増 減
	転 入			転 出				
	総 数	県 内	県 外	総 数	県 内	県 外		
平成28年	2,152	1,435	717	1,936	1,181	755	216	
29年	2,146	1,447	699	1,865	1,139	726	281	
30年	2,323	1,587	736	1,866	1,073	793	457	
令和 元年	2,152	1,494	658	2,040	1,230	810	112	
2 年	2,273	1,559	714	1,962	1,224	738	311	

(注)各年とも10月から9月までの動きをまとめたもの。外国人は含まない。

資料：岡山県毎月流動人口調査

## 14. 年次・月別人口の推移

年次 区分 月末現在	平成 29 年				
	総人口	人口増加の内訳			
		住民基本台帳人口			
		総数	自然増	社会増	
1月	68,276	80	△ 35	115	
2月	68,335	59	△ 8	67	
3月	68,237	△ 98	△ 27	△ 71	
4月	68,335	98	0	98	
5月	68,343	8	△ 10	18	
6月	68,354	11	△ 9	20	
7月	68,354	0	△ 6	6	
8月	68,448	94	10	84	
9月	68,488	40	14	26	
10月	68,516	28	△ 11	39	
11月	68,586	70	△ 12	82	
12月	68,579	△ 7	△ 28	21	
計	暦年	1月～12月	383	△ 122	505
	年度	4月～翌年3月	300	△ 131	431

年次 区分 月末現在	平成 30 年				
	総人口	人口増加の内訳			
		住民基本台帳人口			
		総数	自然増	社会増	
1月	68,571	△ 8	△ 23	15	
2月	68,538	△ 33	△ 29	△ 4	
3月	68,537	△ 1	△ 27	26	
4月	68,636	99	△ 13	112	
5月	68,700	64	△ 6	70	
6月	68,737	37	1	36	
7月	68,792	55	△ 19	74	
8月	68,969	177	9	168	
9月	69,041	72	0	72	
10月	69,081	40	5	35	
11月	69,156	75	△ 11	86	
12月	69,142	△ 14	△ 10	△ 4	
計	暦年	1月～12月	563	△ 123	686
	年度	4月～翌年3月	457	△ 96	553

年次 区分 月末現在	令和元年			
	総人口	人口増加の内訳		
		住民基本台帳人口		
		総数	自然増	社会増
1月	69,134	△ 8	△ 19	11
2月	69,123	△ 11	△ 6	△ 5
3月	68,994	△ 129	△ 27	△ 102
4月	69,052	58	△ 10	68
5月	69,077	25	△ 9	34
6月	69,123	46	8	38
7月	69,169	46	△ 8	54
8月	69,217	48	△ 12	60
9月	69,290	73	△ 1	74
10月	69,266	△ 24	△ 10	△ 14
11月	69,279	13	△ 21	34
12月	69,309	30	0	30
計 暦年	1月～12月	167	△ 115	282
計 年度	4月～翌年3月	359	△ 94	453

年次 区分 月末現在	令和2年			
	総人口	人口増加の内訳		
		住民基本台帳人口		
		総数	自然増	社会増
1月	69,372	63	9	54
2月	69,346	△ 26	△ 10	△ 16
3月	69,353	7	△ 30	37
4月	69,414	61	△ 6	67
5月	69,368	△ 46	△ 23	△ 23
6月	69,343	△ 25	△ 20	△ 5
7月	69,355	12	△ 3	15
8月	69,428	73	4	69
9月	69,474	46	△ 24	70
10月	69,463	△ 11	△ 23	12
11月	69,536	73	△ 17	90
12月	69,599	63	△ 12	75
計 暦年	1月～12月	290	△ 155	445
計 年度	4月～翌年3月	.....	.....	.....

資料: 市民生活部市民課

(注) 平成24年7月以降は住民基本台帳法改正により外国人登録人口は  
住民基本台帳人口に含まれている

## 15. 地方別転入・転出の状況(県外)

地方別	年次	平成28年		平成29年		平成30年		令和元年		令和2年	
		転入	転出	転入	転出	転入	転出	転入	転出	転入	転出
北海道		4	12	7	8	5	2	14	14	9	11
東北		2	3	3	3	7	9	15	4	3	5
関東		91	79	74	80	86	87	70	100	86	99
東京		34	72	45	82	67	85	33	93	62	81
中部		61	68	76	72	49	69	61	62	47	62
近畿		95	128	95	93	101	129	105	136	99	112
大阪		77	81	66	80	70	96	71	84	98	96
中国		135	130	150	135	148	153	117	116	155	129
四国		83	64	71	61	79	50	64	65	66	53
九州		65	61	44	51	54	63	41	52	42	51
国外		62	52	62	52	64	43	61	79	40	35
合計		709	750	693	717	730	786	652	805	707	734

北海道 — 北海道

資料：岡山県毎月流動人口調査

東北 — 青森県・岩手県・宮城県・秋田県・山形県・福島県

関東 — 茨城県・栃木県・群馬県・埼玉県・千葉県・神奈川県

東京 — 東京都

中部 — 新潟県・富山県・石川県・福井県・山梨県・長野県・岐阜県・静岡県・愛知県

近畿 — 三重県・滋賀県・京都府・兵庫県・奈良県・和歌山県

大阪 — 大阪府

中国 — 広島県・山口県・島根県・鳥取県

四国 — 香川県・愛媛県・徳島県・高知県

九州 — 福岡県・佐賀県・長崎県・大分県・熊本県・宮崎県・鹿児島県・沖縄県

各年とも10月から9月までの動きをまとめたもの。外国人は含まない。

## 16. 労働力状態・男女別15歳以上の人口

労働力状態 区分		総数 (※)	労働力						完全 失業者	非労働力
			総数	就業者				完全 失業者		
				総数	主に 仕事	家事の ほか 仕事	通学の かたわ ら仕事			
平成17年	総数	56,808	34,439	32,671	27,124	4,462	549	536	1,768	21,860
	男	26,920	19,961	18,778	17,793	429	259	297	1,183	6,619
	女	29,888	14,478	13,893	9,331	4,033	290	239	585	15,241
平成22年	総数	56,550	33,385	31,317	26,065	4,132	581	539	2,068	22,487
	男	26,931	19,227	17,719	16,718	462	243	296	1,508	7,343
	女	29,619	14,158	13,598	9,347	3,670	338	243	560	15,144
平成27年	総数	56,871	33,058	31,878	26,318	4,388	579	593	1,180	22,455
	男	27,069	18,439	17,660	16,613	503	270	274	779	7,967
	女	29,802	14,619	14,218	9,705	3,885	309	319	401	14,488
令和2年	総数	58,573	33,348	32,290	26,671	4,163	710	746	1,058	20,538
	男	28,002	18,161	17,453	16,211	591	315	336	708	7,382
	女	30,571	15,187	14,837	10,460	3,572	395	410	350	13,156

(注)(※)には労働力状態不詳を含む。

資料：国勢調査(総合政策部政策調整課)

## 17. 産業別就業人口(15歳以上就業者)

(10月1日現在)

産業分類	年別 構成	平成22年		平成27年		令和2年	
		産業人口	構成比	産業人口	構成比	産業人口	構成比
		人	%	人	%	人	%
<b>総</b>	<b>数</b>	<b>31,317</b>	<b>100.0</b>	<b>31,878</b>	<b>100.0</b>	<b>32,290</b>	<b>100.0</b>
第 1 次 産 業		1,502	4.8	1,453	4.6	1,314	4.0
農 業		1,482	4.7	1,437	4.5	1,301	4.0
林 業		17	0.1	16	0.1	13	0.0
漁 業		3	0.0	0	0.0	0	0.0
第 2 次 産 業		9,562	30.5	8,907	27.9	9,369	29.0
鉱業・採石業・砂利採取業		19	0.1	9	0.0	9	0.0
建 設 業		2,098	6.7	2,027	6.4	2,089	6.5
製 造 業		7,445	23.8	6,871	21.6	7,271	22.5
第 3 次 産 業		18,714	59.8	19,177	60.2	20,170	62.5
電気・ガス・熱供給・水道業		170	0.5	164	0.5	147	0.5
情 報 通 信 業		333	1.1	339	1.1	317	1.0
運 輸 業 ・ 郵 便 業		1,530	4.9	1,647	5.2	1,902	5.9
卸 売 業 ・ 小 売 業		4,509	14.4	4,248	13.3	4,330	13.4
金 融 ・ 保 険 業		685	2.2	618	1.9	553	1.7
不 動 産 業 ・ 物 品 賃 貸 業		301	1.0	361	1.1	394	1.2
学 術 研 究 , 専 門 ・ 技 術 サ ー ビ ス 業		621	2.0	619	1.9	689	2.1
宿 泊 業 , 飲 食 サ ー ビ ス 業		1,371	4.4	1,337	4.2	1,341	4.2
生 活 関 連 サ ー ビ ス 業 , 娯 楽 業		1,026	3.3	930	2.9	922	2.9
教 育 , 学 習 支 援 業		1,855	5.9	1,871	5.9	2,013	6.2
医 療 , 福 祉 業		3,633	11.6	4,276	13.4	4,646	14.4
複 合 サ ー ビ ス 業		235	0.8	256	0.8	262	0.8
サ ー ビ ス 業 (他に分類されないもの)		1,301	4.2	1,447	4.5	1,577	4.9
公 務 (他に分類されるものを除く)		1,144	3.7	1,064	3.3	1,077	3.3
分 類 不 能 産 業		1,539	4.9	2,341	7.3	1,437	4.5

資料: 国勢調査(総合政策部政策調整課)

## 18. 人口集中地区の状況

(10月1日現在)

区 分	面 積	人 口	人 口 密 度
	km <sup>2</sup>	人口	1km <sup>2</sup> 当たり
平成22年	4.04	19,893	4,924.0
27年	4.45	22,245	4,998.9
令和 2年	4.88	26,147	5,358.0

資料: 国勢調査(総合政策部政策調整課)

## 19. 世帯の種類・世帯人員別世帯数及び世帯人員

(10月1日現在)

区 分	総 数		一 般 世 帯				
	世帯数	世帯人員	世 帯 数				
			総 数	1人	2	3	4
平成22年	23,459	66,201	23,410	5,658	6,129	4,500	3,912
27年	24,863	66,855	24,821	6,617	6,759	4,674	3,933
令和2年	27,110	69,030	27,066	8,189	7,374	4,912	4,028

(注) 平成22年の一般世帯の総数と7人以上の世帯数を訂正している

(つづき)

区 分	一 般 世 帯					施設等の世帯	
	世 帯 数			世帯人員	1世帯 当たり 人 員	世帯数	世帯人員
	5	6	7人以上				
平成22年	1,777	883	551	65,299	2.79	49	902
27年	1,762	703	373	65,652	2.65	42	1,203
令和2年	1,697	579	287	67,844	2.50	44	1,186

資料: 国勢調査(総合政策部政策調整課)



## 20. 住居の所有の関係別一般世帯数

(10月1日現在)

区 分	総 数	住 宅			
		総 数	持 ち 家	公 営 住 宅	民 営 住 宅
平成17年	22,708	22,318	16,048	1,038	4,759
22年	23,410	23,124	16,778	996	4,700
27年	24,821	24,392	17,682	843	5,284
令和 2年	27,066	26,455	18,601	615	6,213

(つづき)

区 分	住 宅		住宅以外の 居住世帯
	給 与 住 宅	間 借 り	
平成17年	370	103	390
22年	530	120	286
27年	437	146	429
令和 2年	459	567	611

資料：国勢調査（総合政策部政策調整課）

## 21. 産業別事業所数及び従業者数の推移

(10月1日現在)

区 分	平成 24 年					平成 28 年				
	事業所		従業者		1事業所当 たり従業者	事業所		従業者		1事業所当 たり従業者
	総数	構成比	総数	構成比		総数	構成比	総数	構成比	
		%		%			%		%	
総 数	2,066	100.0	23,468	100.0	11.4	2,052	100.0	23,110	100.0	11.3
農 林 漁 業	10	0.5	180	0.8	18.0	11	0.5	102	0.4	9.3
鉱業・採石業・砂利 採取業	3	0.1	11	0.0	3.7	1	0.0	1	0.0	1.0
建 設 業	217	10.5	1,143	4.9	5.3	205	10.0	1,044	4.5	5.1
製 造 業	232	11.2	9,427	40.2	40.6	220	10.7	8,880	38.4	40.4
電気・ガス・熱供給・ 水道業	1	0.0	15	0.1	15.0	2	0.1	13	0.1	6.5
情 報 通 信 業	12	0.6	64	0.3	5.3	6	0.3	15	0.1	2.5
運輸業・郵便業	52	2.5	996	4.2	19.2	56	2.7	1,182	5.1	21.1
卸売業・小売業	543	26.3	3,991	17.0	7.3	550	26.8	4,186	18.1	7.6
金融業・保険業	32	1.5	362	1.5	11.3	31	1.5	419	1.8	13.5
不動産業・ 物品賃貸業	130	6.3	328	1.4	2.5	121	5.9	294	1.3	2.4
学術研究・専門技術サー ビス業	61	3.0	208	0.9	3.4	59	2.9	193	0.8	3.3
宿泊業・ 飲食サービス業	163	7.9	1,579	6.7	9.7	150	7.3	1,440	6.2	9.6
生活関連サービス業・ 娯楽業	210	10.2	976	4.2	4.6	225	11.0	965	4.2	4.3
教育・学習支援業	64	3.1	449	1.9	7.0	57	2.8	432	1.9	7.6
医療、福祉	165	8.0	2,770	11.8	16.8	191	9.3	3,134	13.6	16.4
複合サービス事業	18	0.9	187	0.8	10.4	11	0.5	137	0.6	12.5
サービス業(他に分類 されないもの)	153	7.4	782	3.3	5.1	156	7.6	673	2.9	4.3

(つづき)

区 分	令和 3 年				
	事業所		従業者		1事業所当 たり従業者
	総数	構成比	総数	構成比	
		%		%	
総 数	2,223	100.0	25,748	100.0	11.6
農 林 漁 業	17	0.8	215	0.8	12.6
鉱業・採石業・砂利 採取業	0	0.0	0	0.0	0.0
建 設 業	269	12.1	1,219	4.7	4.5
製 造 業	219	9.9	9,408	36.5	43.0
電気・ガス・熱供給・ 水道業	8	0.4	30	0.1	3.8
情 報 通 信 業	13	0.6	29	0.1	2.2
運輸業・郵便業	65	2.9	2,214	8.6	34.1
卸売業・小売業	515	23.2	4,023	15.6	7.8
金融業・保険業	29	1.3	393	1.5	13.6
不動産業・ 物品賃貸業	135	6.1	331	1.3	2.5
学術研究・専門技術サー ビス業	83	3.7	275	1.1	3.3
宿泊業・ 飲食サービス業	168	7.6	1,464	5.7	8.7
生活関連サービス業・ 娯楽業	235	10.6	943	3.7	4.0
教育・学習支援業	61	2.7	465	1.8	7.6
医療、福祉	219	9.9	3,821	14.8	17.4
複合サービス事業	19	0.9	242	0.9	12.7
サービス業(他に分類 されないもの)	168	7.6	676	2.6	4.0

(注1) 公務を除いた数字である。

(注2) 令和3年は速報である。

## 22. 従業者規模別事業所数及び従業者数

(10月1日現在)

区 分	総 数		民				営	
	事業所数	従業者数	1 ～ 4人		5 ～ 9人		10 ～ 19人	
			事業所数	従業者数	事業所数	従業者数	事業所数	従業者数
平成 13 年	2,312	25,672	1,312	2,842	432	2,794	243	3,271
18 年	2,094	24,612	1,135	2,425	385	2,506	227	3,074

(つづき)

区 分	民		営		国・公共企業体	
	20 ～29人		30 人 以 上		地方公共団体	
	事業所数	従業者数	事業所数	従業者数	事業所数	従業者数
平成 13 年	67	1,599	130	13,130	128	2,036
18 年	75	1,748	129	12,869	143	1,990

区 分	総 数		1 ～ 4人		5 ～ 9人		10 ～ 19人	
	事業所数	従業者数	事業所数	従業者数	事業所数	従業者数	事業所数	従業者数
平成 24 年	2,066	23,468	1,211	2,552	367	2,401	262	3,514
平成 28 年	2,052	23,110	1,193	2,468	356	2,299	275	3,702

(つづき)

区 分	20 ～29人		30 人 以 上		出向・派遣 従業者のみ
	事業所数	従業者数	事業所数	従業者数	事業所数
平成 24 年	82	1,922	136	13,079	8
平成 28 年	95	2,289	127	12,352	6

(注)平成18年までは事業所・企業統計調査の数値である。

資料:経済センサス活動調査(総合政策部政策調整課)

## 23. 商店数・従業者数及び年間商品販売額等の推移(卸売業・小売業)

(単位:金額万円) (7月1日現在)

区 分	商店数	従業者数	年間商品 販売額	売場面積 (㎡)
平成9年	671	3,776	8,300,537	73,616
14年	659	4,127	7,625,013	73,932
19年	573	3,718	7,339,869	70,698
26年	441	3,316	7,321,242	77,563
28年	427	3,187	7,585,625	73,500
卸売業計	46	314	1,967,730	—
各種商品卸売業	—	—	—	—
繊維・衣服等卸売業	—	—	—	—
飲食料品卸売業	8	149	1,385,396	—
建築材料, 鉱物・金属材料等卸売業	12	62	399,128	—
機械器具卸売業	12	54	145,626	—
その他の卸売業	14	49	37,580	—
小売業計	381	2,873	5,617,895	73,500
各種商品小売業	4	102	360,489	11,433
織物・衣服・身の回り品小売業	48	215	296,078	9,073
飲食料品小売業	104	1,188	1,689,215	15,726
機械器具小売業	64	399	1,082,931	5,164
その他の小売業	150	890	2,000,159	32,104
無店舗小売業	11	79	189,023	—

資料: 商業統計調査(総合政策部政策調整課)

※平成28年以降は経済センサス活動調査より

## 24. 産業別事業所数・従業者数及び製造品出荷額の推移(製造業)

区 分	事業所数	従業者数(人)		
		合 計	常用労働者	個人事業主 及び 家族従業者
平成 24 年	140	9,024	9,018	6
25 年	142	8,932	8,924	8
26 年	146	8,892	8,887	5
28 年	137	9,228	9,224	1
29 年	130	8,600	8,596	4
30 年	131	9,250	9,249	1
令和 元年	129	9,170	9,169	1
食 料 品 製 造 業	16	3,354	3,354	-
飲料・たばこ・飼料製造業	1	4	4	-
織 維 工 業	19	812	812	-
木 材 ・ 木 製 品 製 造 業	1	5	5	-
家 具 ・ 装 備 品 製 造 業	2	30	30	-
パルプ・紙・紙加工品製造業	3	109	109	-
印 刷 ・ 同 関 連 産 業	6	86	86	-
石油製品, 石炭製品製造業	-	-	-	-
プラスチック製品製造業	6	265	265	-
ゴ ム 製 品 製 造 業	-	-	-	-
窯業・土石製品製造業	10	147	147	-
鉄 鋼 業	3	59	59	-
非鉄金属製造業	3	54	54	-
金属製品製造業	10	269	268	1
はん用機械器具製造業	3	328	328	-
生産用機械器具製造業	10	295	295	-
電子部品・デバイス・電子回路製造業	1	5	5	-
電気機械器具製造業	2	254	254	-
輸送用機械器具製造業	31	3,055	3,055	-
そ の 他 の 製 造 業	2	39	39	-

(注) 事業所数, 従業者数は12月31日現在

平成28年は経済センサス—活動調査

平成29年以降は6月1日

1事業所 当たりの 従業者数	製造品出荷額等 (単位 万円)			
	合計	製造品 出荷額	加工賃 収入額	修理料 収入額
64.5	24,360,812	22,124,452	561,320	217
62.9	22,012,727	21,044,950	488,852	13,500
60.9	22,829,339	21,813,892	549,621	-
67.4	24,210,850	22,910,929	614,179	40
66.2	23,611,263	22,379,410	580,146	-
70.6	25,429,254	23,913,079	662,405	-
71.1	25,539,000	23,727,067	618,836	53
209.6	9,414,566	8,741,077	2,888	-
4.0	X	X	X	X
42.7	1,622,748	1,500,761	57,942	-
5.0	X	X	X	X
15.0	X	X	X	X
36.3	542,383	448,016	2,901	-
14.3	77,994	66,694	11,172	-
-	-	-	-	-
44.2	912,378	762,692	3,733	-
-	-	-	-	-
14.7	346,245	304,218	-	-
19.7	207,233	193,592	6,883	-
18.0	X	X	X	X
26.9	452,898	175,360	273,175	-
109.3	954,547	818,792	4,749	-
29.5	991,944	743,601	214,122	53
5.0	X	X	X	X
127.0	X	X	X	X
98.5	9,381,178	9,347,782	33,116	-
19.5	X	X	X	X

資料：工業統計調査(総合政策部政策調整課)

## 25. 農家数の推移

(単位:戸) (2月1日現在)

区 分	総農家数	専業農家	兼 業 農 家		
			計	第 1 種 (農家が主)	第 2 種 (兼業が主)
平成 17年	3,727	(454)	(1,844)	(226)	(1,618)
22年	3,247	(443)	(1,479)	(166)	(1,313)
27年	2,707	(412)	(1,128)	(89)	(1,039)
区 分	総農家数	自給的農家		販売農家	
令和 2年	2,226	1,042		1,184	

(注1) 平成17年から平成27年の( )内は販売農家だけの数字である。

(注2) 2020年(令和2年)農林業センサスから、専業農家・兼業農家の調査項目が削除されたことにより、算出不可であるため、自給的農家・販売農家数を掲載した。

資料: 農林業センサス(総合政策部政策調整課)

## 26. 経営耕地の規模別農家数・農業経営体数

区 分		総 数	0.3ha未満	0.3 ~ 0.5	0.5 ~ 1.0
実 数	平成17年(戸)	2,298	9	774	1,086
	平成22年(戸)	1,922	2	578	950
	平成27年(戸)	1,540	10	477	717
	令和2年(経営体)	1,204	15	353	525
構成比 (%)	平成 17年	100.0	0.4	33.7	47.3
	22年	100.0	0.1	30.1	49.4
	27年	100.0	0.6	31.0	46.6
	令和 2年	100.0	1.2	29.3	43.6

(つづき)

区 分		1.0 ~ 1.5	1.5 ~ 2.0	2.0 ~ 3.0	3.0ha以上
実 数	平成17年(戸)	284	69	38	36
	平成22年(戸)	233	68	39	52
	平成27年(戸)	202	45	44	45
	令和2年(経営体)	176	43	29	63
構成比 (%)	平成 17年	12.4	3.0	1.7	1.6
	22年	12.1	3.5	2.0	2.7
	27年	13.1	2.9	2.9	2.9
	令和 2年	14.6	3.6	2.4	5.2

(注1) 平成12年~平成27年は、販売農家のみの数字(戸)である。

(注2) 2020年(令和2年)農林業センサスから、経営耕地の規模別農家数の項目が削除されたことにより、令和2年の数値は農業経営体数(経営体)を表記している。

資料: 農林業センサス(総合政策部政策調整課)

## 27. 経営耕地の推移及び地区別面積

区 分	経 営 耕 地 面 積 (ha)				農家1経営体当 たりの経営耕地 面積(a)
	総 数	田	畑	樹 園 地	
平成 17年	1,760	1,590	95	75	77
22年	1,628	1,452	103	74	85
27年	1,528	1,377	87	65	98
令和 2年	1,374	1,240	78	56	114
総 社	133	114	9	10	(103)
常 盤	53	47	4	2	(212)
三 須	141	134	5	2	(155)
服 部	94	89	2	3	(108)
阿 曾	138	130	6	2	(105)
池 田	73	72	1	0	(162)
秦	66	42	8	16	(81)
神 在	126	118	7	1	(138)
久 代	42	39	3	0	(70)
山 田	54	54	0	0	(216)
新 本	130	126	3	1	(116)
日 美	27	22	4	1	(73)
水 内	38	34	4	0	(136)
下 倉	17	16	1	0	(106)
富 山	10	9	1	-	(63)
山 手	116	89	11	16	(103)
清 音	113	104	9	0	(97)

(注)2020年(令和2年)は、販売農家(経営耕地のある販売農家数)の調査項目が削除されたことにより、農家1戸当たりの経営耕地面積が算出不可となったため、農家1経営体当たりの経営耕地面積(a)を表記している。それ以前の年は、農家1戸当たりの経営耕地面積を表記している。

資料:農林業センサス(総合政策部政策調整課)



## 28. 農業就業状態別の世帯員数

区分	15歳以上の就業人口					農業就業人口
	就業人口	自家農業だけに 従事した人	自家農業とその他の 仕事に従事した人		その他の仕事 だけに従事した人	
			自家農業が 主な人	その他の仕事 が主な人		
平成17年	7,475	2,934	598	2,938	1,005	3,532
22年	6,891	2,020	418	2,925	1,528	2,438
27年	5,493	1,494	497	1,885	1,617	1,991

(注1) 平成17年～平成27年は販売農家のみの数値である。

(注2) 2020年(令和2年)は、農業就業人口及び販売農家の調査項目が削除されたことにより、本項目の数値が算出不可となった。

(参考) 自家農業が主な人＝「農業就業人口」から「自家農業だけに従事した人」を引いた数

その他の仕事が主な人＝「自営農業従事日数階層別の農業従事者数」から「農業就業人口」を引いた数

自営農業従事日数階層別の農業従事者数＝「自家農業にだけに従事した人」「自家農業とその他の仕事に従事した人」の合計

資料：農林業センサス(総合政策部政策調整課)

## 29. 森林面積

(単位:ha)

区分	森林資源面積					
	総数	樹林地		竹林	伐採跡地	未立木地 その他
		人工林	天然林			
平成28年	13,336	2,320	10,502	267	69	178
29年	13,281	2,313	10,448	280	68	172
30年	13,276	2,316	10,444	280	68	168
令和元年	13,275	1,313	11,433	289	69	171
2年	13,274	1,313	11,432	289	70	170

資料：岡山県の森林資源

## 30. 農地法第4・5条許可・届出状況

(単位:面積a)

区分	総数				市街化区域				市街化調整区域・その他の区域			
	件数	面積			件数	面積			件数	面積		
		計	田	畑		計	田	畑		計	田	畑
平成28年	348	1,275	1,092	183	183	685	591	94	165	590	501	89
29年	315	1,097	922	175	159	657	599	58	156	440	323	117
30年	326	1,109	916	193	167	689	573	116	159	420	343	77
令和元年	301	934	800	134	127	488	398	90	174	446	402	44
2年	337	1,043	863	180	116	515	393	122	221	528	470	58

資料：農業委員会

## 31. 農地法第4・5条による用途別転用実績

(単位:面積a)

区 分	総 数		住 宅		工 業		学 校	
	件数	面積	件数	面積	件数	面積	件数	面積
平成28年	273	1,009	215	682	0	0	0	0
29年	272	1,203	207	673	0	0	0	0
30年	326	1,109	233	690	0	0	0	0
31年	301	934	193	544	0	0	0	0
令和 2 年	337	1,043	203	514	0	0	0	0

(つづき)

区 分	公 園 等		道 水 路		植 林		農 業 用 施 設	
	件数	面積	件数	面積	件数	面積	件数	面積
平成28年	0	0	17	11	0	0	19	161
29年	0	0	12	5	0	0	7	32
30年	0	0	9	3	0	0	6	20
令和 元年	0	0	13	5	0	0	16	105
2年	0	0	20	12	0	0	6	12

(つづき)

区 分	その他		農地法適用外 (農業用施設)	
	件数	面積	件数	面積
平成28年	97	421	12	7
29年	89	387	14	18
30年	78	396	9	8
令和 元年	79	280	12	12
2年	108	505	12	21

資料:農業委員会

## 32. 保有山林の規模別林家数

(単位:戸) (2月1日現在)

区分	総数	0.1~1.0 ha	1~5	5~10	10~20
平成22年	1,031	..	860	105	40
27年	887	..	721	93	40
令和2年	788	..	639	88	34

(つづき)

区分	20~30	30~50	50~100	100~500	500~
平成22年	15	5	3	1	2
27年	15	4	7	4	3
令和2年	15	4	4	2	2

(注) 平成12年からは、従前と異なり保有山林面積が1ha以上の林家を対象としたため、1ha以上の林家について、集計を行っている。

資料:農林業センサス(総合政策部政策調整課)

## 33. 勤労青少年ホームの利用状況

(単位:人)

区分	総利用人員	ホーム主催による行事		クラブ活動等による団体		個別利用による人員
		回数	参加人員	回数	参加人員	
平成28年度	13,545	4	1,457	577	8,089	3,999
29年度	13,876	4	1,508	669	8,499	3,869
30年度	10,665	4	1,485	507	6,453	2,727
令和元年度	10,832	4	1,837	557	6,472	2,523
2年度	7,685	1	55	487	5,308	2,322

資料:総合文化センター

## 34. 働く婦人の家の利用状況

(単位:人)

区 分	利 用 者			
	総 数	女性労働者	勤労者家庭 の主婦等	その他の 学生や児童等
平成28年度	19,001	5,333	4,959	8,709
29年度	18,634	5,161	4,816	8,657
30年度	18,633	3,617	4,092	10,924
令和元年度	17,574	3,450	3,614	10,510
2年度	12,932	2,879	2,817	7,236

資料:産業部企業誘致商工振興課

## 35. 国民宿舎サンロード吉備路の利用状況

(単位:人)

区 分	宿 泊 利 用 者				休憩利用者	入浴利用者
	総 数	一 般	小学生	幼 児		
平成28年度	29,474	24,101	4,652	721	43,376	115,446
29年度	29,542	24,401	4,404	737	42,388	120,005
30年度	29,659	24,350	4,681	628	44,344	145,034
令和元年度	27,079	21,708	4,755	616	42,770	114,003
2年度	16,294	12,447	3,431	416	14,627	73,670

資料:産業部観光プロジェクト課

## 36. 酒類の消費量

(単位:kl)

区 分	総数	清酒	合成清酒	しょうちゅう	みりん	ビール
令和元年度	24,039	1,194	90	2,183	238	5,429

(つづき)

区 分	果実酒類	ウイスキー類	スピリッツ	リキュール類	その他
令和元年度	795	424	2,154	7,972	3,560

(注) 倉敷税務署管内の数字である。

資料:国税庁ホームページ

## 37. 道路の状況

(単位: km) (令和3年4月1日)

総数	国道	県道	市道
1,242.5	25.2	111.7	1,105.6

資料: 国土交通省玉島維持出張所  
備中県民局建設部管理課  
建設部地域応援課

## 38. 市道の幅員別延長

(単位: m) (4月1日現在)

区分	実延長	1.5m未満	1.5m以上 2.5m未満	2.5m以上 4.5m未満	4.5m以上 6.5m未満	6.5m以上
平成29年	1,104,528.5	14,309.5	183,374.0	539,960.0	246,675.0	108,026.0
30年	1,104,699.8	14,387.8	183,038.0	539,628.0	247,009.0	108,394.0
31年	1,104,652.8	14,387.8	182,163.7	539,073.8	248,094.0	108,721.2
令和2年	1,104,593.2	14,405.3	181,390.3	537,681.1	249,788.4	109,107.3
3年	1,105,563.0	14,384.5	180,606.8	537,259.2	251,495.2	109,579.8

(注) 重用を含む。

資料: 建設部地域応援課

## 39. 農道・林道の状況

(単位: m) (令和3年4月1日現在)

区分	実延長	幅員4m以上	幅員1.8m以上 幅員4m未満	幅員1.8m未満
農道	440,043.6	77,415.2	62,918.7	299,709.7
林道	220,910.6	875.2	27,407.1	192,628.3

資料: 建設部地域応援課

※道路台帳を基に算出

## 40. 都市公園数等の推移

(単位:面積ha) (12月31日現在)

区 分	総数		街区公園		近隣公園		地区公園		緑道	
	箇所	面積	箇所	面積	箇所	面積	箇所	面積	箇所	面積
平成28年	69	58.91	52	10.44	2	2.28	1	8.20	6	1.39
29年	71	59.33	54	10.86	2	2.28	1	8.20	6	1.39
30年	71	59.33	54	10.86	2	2.28	1	8.20	6	1.39
令和 元年	71	59.33	54	10.86	2	2.28	1	8.20	6	1.39
2年	73	80.75	56	11.42	3	3.39	1	8.20	6	1.41

(つづき)

区 分	運動公園		都市緑地		総合公園		広場公園	
	箇所	面積	箇所	面積	箇所	面積	箇所	面積
平成28年	1	9.39	5	12.24	1	10.07	1	4.90
29年	1	9.39	5	12.24	1	10.07	1	4.90
30年	1	9.39	5	12.24	1	10.07	1	4.90
令和 元年	1	9.39	5	12.24	1	10.07	1	4.90
2年	2	14.30	3	22.14	2	19.90	0	0.00

資料:建設部都市計画課

## 41. 土地区画整理事業の概要

名 称	区 域	計画面積	総事業費	事業年度
岡山県南広域都市計画 総社駅前土地区画整理事業	駅前一,二丁目 中央一,二丁目 総社一丁目及び 真壁の各一部	404,667	m <sup>2</sup> 千円 423,000	昭和38年度～ 昭和54年度
岡山県南広域都市計画 総社中央地区土地区画整理事業	中央一丁目の一部 中央三,四,五, 六丁目の全部	533,061	3,398,000	昭和50年度～ 平成6年度
岡山県南広域都市計画 総社駅南地区土地区画整理事業	真壁及び三輪の 各一部	522,261	12,340,000	平成3年度～ 平成30年度
総社市門田小寺土地区画整理事業 (組合施行)	小寺及び門田の 各一部	63,851	299,724	平成元年度～ 平成3年度
総社市門田第一土地区画整理事業 (組合施行)	門田の一部	25,531	182,699	平成3年度～ 平成4年度
総社市門田第二土地区画整理事業 (組合施行)	門田の一部	10,848	82,301	平成3年度～ 平成4年度
総社市小寺東土地区画整理事業 (組合施行)	総社,福井及び 小寺の各一部	122,541	980,700	平成5年度～ 平成7年度
総社市清音上中島土地区画整理事業 (組合施行)	清音上中島の一部	39,797	325,800	平成17年度～ 平成20年度

資料:建設部都市計画課

## 42. 公共下水道事業の概要

## (1) 公共下水道事業

## 総社処理区

(令和3年3月31日現在)

区 分	全体計画 区域面積	事業計画 (昭和47～令和6年度)	事業実績
排水処理面積	1,054ha	829ha	705ha
管渠延長(汚水)		241km	182km
処 理 場		3.40ha	3.40ha
総 経 費			79,585,988千円

## 山手処理区

(令和3年3月31日現在)

区 分	全体計画 区域面積	事業計画 (昭和56～令和2年度)	事業実績
排水処理面積	98.9ha	74ha	65ha
管渠延長(汚水)		19km	17km
処 理 場		1.12ha	1.12ha
総 経 費			5,161,516千円

## 清音処理区

(令和3年3月31日現在)

区 分	全体計画 区域面積	事業計画 (平成4～平成22年度)	事業実績
排水処理面積	135ha	135ha	135ha
管渠延長(汚水)		43km	43km
処 理 場		0.91ha	0.91ha
総 経 費			8,825,497千円

## (2) 特定環境保全公共下水道事業

## 美袋処理区

(令和3年3月31日現在)

区 分	全体計画 区域面積	事業計画 (平成10～平成22年度)	事業実績
排水処理面積	44ha	44ha	ha
管渠延長(汚水)		15km	15km
処 理 場		0.32ha	0.32ha
総 経 費			2,766,051千円

資料: 環境水道部下水道課

## 43. 公共下水道普及状況

(令和3年3月31日現在)

人口 (A)	処理区域面積	処理区域人口 (B)	水洗化人口 (C)	普及率 (B)÷(A)	水洗化普及率 (C)÷(B)
69,739人	948ha	43,604人	42,087人	62.6%	96.4%

資料: 環境水道部下水道課

## 44. 市営住宅の状況

(単位: 戸) (令和3年4月1日現在)

計	木造	簡耐平家	簡耐2階	中耐
410	61	202	75	72

資料: 建設部建築住宅課

## 45. 用途別の建築確認申請状況

区分	総数		専用住宅		併用住宅		官公・学校等	
	件数	面積	件数	面積	件数	面積	件数	面積
平成28年度	428	82,510	375	51,348	10	1,194	7	1,152
29年度	419	73,539	372	50,308	3	388	8	9,763
30年度	445	65,939	410	51,542	0	0	5	6,422
令和元年度	484	68,766	448	59,153	6	634	3	424
2年度	378	61,719	321	38,367	5	669	1	13

(単位: 面積㎡)

区分	工場及び寄宿舍		店舗		その他	
	件数	面積	件数	面積	件数	面積
平成28年度	3	9,564	10	2,085	23	17,167
29年度	8	2,199	5	3,607	23	7,274
30年度	4	2,183	6	969	20	4,812
令和元年度	5	3,500	6	1,283	16	3,772
2年度	6	1,802	13	8,067	32	12,801

資料: 建設部建築住宅課



## 46. 自動車の登録台数

(単位:台) (3月31日現在)

区 分	総数	貨 物			乗 合 自動車	乗 用		特 種 用途車	大 型 特殊車
		普通車	小型車	被けん引車		普通車	小型車		
平成29年	24,845	1,256	1,239	36	74	9,427	12,007	686	120
30年	25,103	1,347	1,236	44	73	9,725	11,841	718	119
31年	25,292	1,396	1,260	52	78	10,051	11,613	724	118
令和 2年	25,389	1,398	1,255	61	79	10,403	11,345	730	118
3年	25,592	1,404	1,278	61	77	10,760	11,146	749	117

(注)軽自動車及び自動二輪車は含まない。

資料:中国運輸局岡山運輸支局

## 47. 軽自動車・原動機付自転車の登録台数

(単位:台) (4月1日現在)

区 分	総 数	小 型 二輪車 (251cc以上)	軽 自 動 車				小型特殊自転車		原動機付自転車	
			二輪車 (126~250)	三輪車	四 輪 乗 用	四 輪 貨 物	農耕用	その他	50cc以下	51~ 125cc
平成28年	35,455	886	657	3	20,018	7,258	2,584	104	2,977	968
29年	34,995	903	646	3	19,944	7,074	2,513	98	2,848	966
30年	34,912	932	658	3	19,988	7,047	2,460	108	2,731	985
31年	35,137	947	664	3	20,304	7,032	2,420	115	2,630	1,022
令和 2年	35,151	971	663	3	20,351	7,046	2,411	121	2,529	1,056

資料:総務部税務課

## 48. 各駅乗車人員の推移

線名	駅名	平成28年度			平成29年度		
		普通	定期	計	普通	定期	計
伯備線	清音	530	1,465	1,995	526	1,448	1,974
	総社	938	2,454	3,392	945	2,482	3,427
	豪溪	30	116	146	32	118	150
	日羽	14	78	92	14	78	92
	美袋	56	222	278	56	226	282
吉備線	服部	167	642	809	167	632	799
	東総社	261	590	851	283	616	899
井原線	総社						
	清音						

線名	駅名	平成30年度			令和元年度		
		普通	定期	計	普通	定期	計
伯備線	清音	436	1,213	1,650	495	1,184	1,679
	総社	989	2,566	3,555	971	2,535	3,506
	豪溪	32	109	141	26	106	131
	日羽	14	75	88	13	70	83
	美袋	51	225	276	45	209	255
吉備線	服部	176	644	820	165	662	828
	東総社	293	640	933	288	644	932
井原線	総社						
	清音						

線名	駅名	令和2年度		
		普通	定期	計
伯備線	清音	306	1,188	1,494
	総社	589	2,323	2,911
	豪溪	16	97	113
	日羽	8	63	71
	美袋	29	187	216
吉備線	服部	104	378	482
	東総社	177	618	795
井原線	総社			
	清音			

資料：西日本旅客鉄道(株)岡山支社  
井原鉄道(株)

(注)各項目ごとに総数から1日平均を割り出しているため、合計欄の数字とは異なることがある。  
井原線の平成28年度～令和2年度は乗降調査未実施のためデータなし。

## 49. 一般加入電話数・公衆電話数

(3月31日現在)

区分	一般加入電話数 (単位 加入)				公衆電話 (単位 台)	
	総数	単独電話		共同電話	うちデジタル公衆電話	
		事務用	住宅用			
平成27年度	9,822	1,550	8,272	—	81	15
28年度	9,144	1,455	7,689	—	78	10
29年度	—	—	—	—	76	9
30年度	8,081	1,295	6,786	—	71	9
令和 元年度	7,514	1,237	6,277	—	70	9
2年度	7,068	1,161	5,907	—	75	9

(つづき)

区分	ISDN		
	総数	事務用	住宅用
28年度	944	835	109
29年度	—	—	—
30年度	826	736	90
令和 元年度	768	688	80
2年度	747	675	72

資料: 西日本電信電話(株)岡山支店

(注) デジタル公衆電話は、公衆電話の再掲である。

## 50. 郵便施設

(令和3年1月1日現在)

配達業務	窓口業務	簡易郵便局	切手 売りさばき所	郵便 ポスト	私書箱
2	10	1	33	100	17

資料: 日本郵便株式会社総社郵便局

## 51. 水道の普及状況

(年度末現在)

区分	行政区域内人口 ①	給水人口 ②	給水戸数	水道普及率 ②/①
平成28年度	68,237	65,155	23,134	95.5
29年度	68,537	65,449	23,471	95.5
30年度	68,994	65,897	24,291	95.5
令和元年度	69,353	66,249	25,029	95.5
2年度	69,739	66,628	25,842	95.5

※旧上水道・旧簡易水道の合計値。

資料：環境水道部上水道課

## 52. 上水道の供給状況

区分	総配水量 ①	総給水量	1日最大配水量	1日平均配水量 ①/年間日数	1日1人平均 給水量
	m <sup>3</sup>	m <sup>3</sup>	m <sup>3</sup>	m <sup>3</sup>	/
平成28年度	7,510,956	6,681,382	27,197	20,578	280.9
29年度	7,531,921	6,692,586	26,390	20,635	280.2
30年度	7,819,474	6,963,767	25,303	21,423	289.5
令和元年度	7,772,165	6,929,868	27,209	21,294	286.6
2年度	7,957,282	7,096,304	25,279	21,741	291.8

※旧上水道・旧簡易水道の合計値。

資料：環境水道部上水道課

## 53. 上水道の用途別供給状況

(単位:千m<sup>3</sup>)

区 分	総給水量	家庭用	工場用	分水	その他
平成28年度	6,685	5,858	95	0	732
29年度	6,766	5,906	99	0	761
30年度	6,964	6,051	112	0	801
令和 元年度	6,930	6,060	145	0	725
2年度	7,096	6,339	141	0	616

※旧上水道・旧簡易水道の合計値。

資料:環境水道部上水道課

## 54. 上水道の施設・能力

(年度末現在)

区 分	水源取水能力	配 水 池		導, 送, 配 水 管 延 長
		池 数	有 効 容 量	
	m <sup>3</sup> /日		m <sup>3</sup>	km
平成28年度	31,800	18	19,548	559.3
29年度	31,800	19	20,548	562.2
30年度	31,800	19	20,548	566.1
令和 元年度	31,800	19	20,548	571.6
2年度	31,800	19	20,548	576.4

資料:環境水道部上水道課

## 55. 簡易水道の状況

(令和2年度)

区 分	給水人口	給水戸数	年間配水量	年間有収水量 ①	1日平均給水量 ①/年間日数	使用開始年度
	人	戸	m <sup>3</sup>	m <sup>3</sup>	m <sup>3</sup>	
作原簡易水道	—	—	—	—	—	昭和47年度
種井 "	—	—	—	—	—	昭和31年度
日羽 "	—	—	—	—	—	昭和50年度
昭和 "	—	—	—	—	—	平成16年度
山手 "	—	—	—	—	—	昭和48年度
清音古地 "	—	—	—	—	—	昭和40年度

※ 作原, 日羽, 種井簡易水道は昭和簡易水道に統合。

資料: 環境水道部上水道課

※ 簡易水道は上水に統合されているためデータなし

## 56. 死因別の死亡者数

区 分	平成28年				平成29年				平成30年				令和元年			
	死亡者			死亡率 (10万人対)	死亡者			死亡率 (10万人対)	死亡者			死亡率 (10万人対)	死亡者			死亡率 (10万人対)
	男	女	計		男	女	計		男	女	計		男	女	計	
死 亡 総 数	376	335	711	1055.8	334	350	684	1015.1	338	321	659	970.3	378	325	703	1033.8
結 核	-	-	-	-	-	-	-	-	2	0	2	2.9	-	-	-	-
悪 性 新 生 物	121	76	197	293.8	106	72	178	264.2	110	73	183	269.4	130	76	206	302.9
食道の悪性新生物	4	3	7	10.4	3	1	4	5.9	6	-	6	8.8	4	2	6	8.8
胃の悪性新生物	17	7	24	35.8	15	8	23	34.1	12	8	20	29.4	18	9	27	39.7
結腸の悪性新生物	8	4	12	17.9	12	2	14	20.8	5	8	13	19.1	7	5	12	17.6
直腸S状結腸移行部	3	1	4	6.0	2	-	2	3.0	7	3	10	14.7	4	4	8	11.8
肝及び肝内胆管	8	11	19	28.3	7	4	11	16.3	19	4	23	33.9	11	5	16	23.5
胆のう及び他の胆道	5	4	9	13.4	6	11	17	25.2	1	-	1	1.5	5	2	7	10.3
膵の悪性新生物	13	11	24	35.8	3	9	12	17.8	9	7	16	23.6	8	13	21	30.9
気管、気管支及び肺	37	11	48	71.6	31	9	40	59.4	26	9	35	51.5	39	14	53	77.9
乳房の悪性新生物	-	2	2	3.0	-	7	7	10.4	-	12	12	17.7	1	3	4	5.9
子宮の悪性新生物	-	2	2	3.0	-	3	3	4.5	-	5	5	7.4	-	2	2	2.9
白 血 病	-	-	0	0.0	2	2	4	5.9	1	1	2	2.9	4	4	8	11.8
糖 尿 病	3	7	10	14.9	3	5	8	11.9	5	4	9	13.3	2	2	4	5.9
高 血 圧 性 疾 患	-	1	1	1.5	-	3	3	4.5	1	3	4	5.9	2	3	5	7.4
心 疾 患 (高 血 圧 性 除 く)	51	41	92	137.2	46	56	102	151.4	42	42	84	123.7	50	50	100	147.1
急 性 心 筋 梗 塞	17	14	31	46.2	13	14	27	40.1	14	5	19	28.0	15	4	19	27.9
その他の虚血性心疾患	2	1	3	4.5	9	3	12	17.8	4	3	7	10.3	6	5	11	16.2
不整脈及び伝導障害	13	4	17	25.4	10	7	17	25.2	8	9	17	25.0	6	8	14	20.6
心 不 全	11	17	28	41.8	11	29	40	59.4	15	22	37	54.5	17	25	42	61.8
脳 血 管 疾 患	33	43	76	113.3	26	42	68	100.9	26	40	66	97.2	31	39	70	102.9
くも膜下出血	5	5	10	14.9	1	5	6	8.9	2	4	6	8.8	2	5	7	10.3
脳 内 出 血	7	11	18	26.8	10	6	16	23.7	14	11	25	36.8	8	9	17	25.0
脳 梗 塞	20	26	46	68.6	13	30	43	63.8	9	25	34	50.1	21	24	45	66.2
大 動 脈 瘤 及 び 解 離	1	1	2	3.0	1	5	6	8.9	5	4	9	13.3	5	6	11	16.2
肺 炎	32	51	83	123.8	38	37	75	111.3	26	32	58	85.4	36	17	53	77.9
慢 性 閉 塞 性 肺 疾 患	10	-	10	14.9	8	-	8	11.9	14	-	14	20.6	4	-	4	5.9
喘 息	1	1	2	3.0	-	1	1	1.5	-	1	1	1.5	-	1	1	1.5
肝 疾 患	6	3	9	13.4	4	2	6	8.9	6	5	11	16.2	5	8	13	19.1
腎 不 全	9	3	12	17.9	8	9	17	25.2	4	2	6	8.8	3	3	6	8.8
老 衰	12	42	54	80.5	9	30	39	57.9	10	29	39	57.4	9	32	41	60.3
不 慮 の 事 故	7	13	20	29.8	17	9	26	38.6	12	9	21	30.9	8	16	24	35.3
交 通 事 故	1	1	2	3.0	2	-	2	3.0	1	-	1	1.5	-	-	-	-
自 殺	6	3	9	13.4	3	2	5	7.4	7	2	9	13.3	4	1	5	7.4

資料：死亡数「人口動態統計」(厚生労働省)  
死因、死亡率「岡山県毎月流動人口調査」(岡山県)により算出

## 57. 医療施設の状況

(4月1日現在)

区 分	病 院		有床診察所		無 床 診察所数	歯 科 診察所数	薬局数
	施設数	病床数	施設数	病床数			
平成29年	3	222	10	156	37	27	23
30年	3	222	10	156	38	27	23
31年	3	214	10	156	38	27	23
令和2年	3	214	10	156	38	27	24

資料: 備中保健所

## 58. 医療関係の従事者数

(12月31日現在)

区 分	医師	歯科医師	薬剤師	助産師	看護師 (准看を含む。)	保健師
平成26年	65	40	61	11	445	31
28年	74	39	74	13	441	28
30年	71	48	73	12	467	28

資料: 備中保健所



## 59. 公害苦情の受付件数

(単位:件)

区 分	総数	大気汚染	水質汚濁	騒音及び振動	悪臭	その他
平成28年度	15	1	11	1	1	1
29年度	7	0	3	0	0	4
30年度	8	0	4	2	2	0
令和元年度	13	0	7	5	1	0
2年度	12	1	8	2	0	1

資料:環境水道部環境課

## 60. し尿の処理状況

(単位:k/)

区 分	収 集 量			処 理 量	
	総 数	し 尿	し 尿 浄化槽汚泥	し尿処理施設	1日平均
平成28年度	22,646.0	4,289.7	18,356.3	37,164.1	101.8
29年度	22,273.1	4,000.3	18,272.8	36,061.9	98.8
30年度	22,399.4	4,004.7	18,394.7	34,883.3	95.6
令和元年度	21,793.0	3,740.8	18,052.2	33,827.5	92.7
2年度	21,702.9	3,605.2	18,097.7	33,635.8	92.2

(注)1日平均は稼働日数365日で算出

資料:総社広域環境施設組合

処理量は旧真備町を含む。

## 61. 廃棄物の処理状況

(単位:t)

区 分	総 排 出 量				計	1日平均 搬出量	最終処分場 埋立量
	可燃物	不燃物	粗大ごみ	資源ごみ			
平成28年度	20,438.2	503.5	1,206.0	1,165.5	23,313.2	77.7	5,408.0
29年度	20,708.2	498.5	1,203.1	1,128.8	23,538.6	78.5	4,925.8
30年度	21,029.4	467.7	1,190.7	1,111.8	23,799.6	79.3	7,312.1
令和 元年度	21,738.1	476.4	1,516.4	1,049.0	24,779.9	82.6	4,301.7
2年度	21,200.9	480.3	1,363.1	1,066.2	24,110.5	80.4	6,100.4

(注)1日平均は稼働日数300日で算出

埋立量は、最終処分場の搬入量

資料：総社広域環境施設組合

環境水道部環境課

※資源ごみ 缶・びん・古紙・白色トレイ・ペットボトルをいう。

## 62. 火葬場(斎場)の使用状況

(単位:人)

区 分	総 数			大 人		小 人	
	計	市 内	市 外	市 内	市 外	市 内	市 外
平成28年度	920	699	221	691	221	8	0
29年度	869	662	207	648	207	14	0
30年度	873	621	252	610	251	11	1
令和 元年度	926	680	246	669	246	11	0
2年度	893	661	232	646	232	15	0

(注)総数には、死産児及び霊安室使用件数を含む。

資料：環境水道部環境課

## 63. 保育所の状況

区 分	保育所数	職 員 数 (人)			収容定員 (人)
		総 数	保育士	その他	
平成29年	14	324	257	67	1,325
30年	14	357	280	77	1,325
31年	13	333	248	85	1,205
令和 2年	13	356	263	93	1,205
3年	13	376	285	91	1,210

(つづき) (4月1日現在)

区 分	年 齢 別 園 児 数 (人)	
	3歳未満	3歳以上
平成29年	573	825
30年	579	843
31年	520	757
令和 2年	529	776
3年	552	775

※事業所数, 職員数, 収容定員については市内分のみ  
資料: 教育委員会

## 64. 認定こども園の状況

## ●きよね認定こども園

(4月1日現在)

区 分	職 員 数 (人)			収容定員 (人)	建物面 積 (㎡)	園地面 積 (㎡)
	総 数	保育士	その他			
平成31年	43	34	9	250	2,876	6,501
令和 2年	41	31	10	250	2,876	6,501
3年	39	29	10	250	2,876	6,501

(4月1日現在)

区 分	学級数	総数	年齢別園児数(人)					
			0歳	1歳	2歳	3歳	4歳	5歳
			平成31年	9	201	3	18	25
令和 2年	9	196	3	15	24	48	59	47
3年	9	200	3	16	18	50	53	60

## ●いじりの認定こども園

(4月1日現在)

区 分	員 数 (人)			収容定員 (人)	建物面 積 (㎡)	園地面 積 (㎡)
	総 数	保育士	その他			
平成31年	45	36	9	250	2,333	3,595
令和 2年	41	33	8	250	2,333	3,595
3年	40	31	9	250	2,333	3,595

(4月1日現在)

区 分	学級数	総数	年齢別園児数(人)					
			0歳	1歳	2歳	3歳	4歳	5歳
			平成31年	9	188	2	19	27
令和 2年	9	197	2	17	24	50	46	58
3年	8	187	0	15	17	55	54	46

## 65. 地域型保育事業の状況

(4月1日現在)

区 分	事業所数	職 員 数 (人)			収容定員 (人)	年 齢 別 園 児 数 (人)	
		総 数	保 育 士	そ の 他		3歳未満	3歳以上
平成30年	4	34	24	10	57	44	0
31年	4	32	23	9	57	45	0
令和2年	4	33	26	7	57	54	0
3年	4	39	26	13	57	60	0

資料:教育委員会

※小規模保育事業・事業所内保育事業(市内従業員枠・地域枠, 市外施設利用)

※事業所数, 職員数, 収容定員については市内分のみ

## 66. 福祉センターの利用状況

区 分	利用回数(回)	利用人員(人)
平成28年度	1,229	42,094
29年度	1,303	43,623
30年度	941	37,900
令和元年度	1,327	39,531
2年度	1,341	29,150

資料:総社市社会福祉協議会

## 67. 生活保護法による保護人員

区 分	保 護 実 数		扶 助 別 保 護 人 口 (人)						
	世帯数	人員(数)	生活扶助	住宅扶助	教育扶助	介護扶助	医療扶助	出産・生業 葬祭扶助	保護施設 入 所
平成28年度	3,856	5,337	4,645	4,118	611	1,008	4,285	201	119
29年度	3,664	4,924	4,297	3,944	534	942	4,044	126	140
30年度	3,776	4,905	4,233	3,887	399	1,028	4,102	164	96
令和 元年度	3,763	4,852	4,167	3,777	330	1,066	4,100	130	96
2年度	3,739	4,764	4,051	3,613	290	1,061	3,979	102	96

資料:保健福祉部福祉課

## 68. 生活保護法による保護費

(単位:千円)

区 分	総 数	生活扶助	住宅扶助	教育扶助	介護扶助	医療扶助	出産・生業 葬祭扶助	保護施設 委託事務費
平成28年度	705,997	185,786	63,558	7,375	32,268	392,030	3,212	21,768
29年度	680,985	167,695	61,104	6,763	36,506	380,474	4,681	23,762
30年度	626,740	162,836	61,705	4,415	42,864	333,568	3,446	17,906
令和 元年度	653,554	160,398	61,679	3,530	38,885	369,440	2,143	17,479
2年度	639,406	157,998	61,017	2,710	34,716	363,218	2,019	17,728

資料:保健福祉部福祉課

## 69. 1人当たり平均月額保護費

(単位:円)

区 分	生活扶助	住宅扶助	教育扶助	介護扶助	医療扶助	※出産・生業 葬祭扶助	保護施設 委託事務費
平成28年度	39,997	15,434	12,070	32,012	91,489	15,980	182,924
29年度	39,026	15,493	12,665	38,754	94,084	37,151	169,729
30年度	38,468	15,875	11,066	41,697	81,318	21,013	186,522
令和 元年度	38,492	16,330	10,698	36,477	90,108	16,482	182,074
2年度	39,002	16,888	9,347	32,720	91,284	19,789	184,666

※の欄は、当該扶助の支出があった月のみの1人当たり平均月額

資料:保健福祉部福祉課

## 70. 後期高齢者医療費給付状況

区 分	対象者(人)	件 数	金 額 (千円)	対象者1人当たり 給付金額(円)
平成27年度	8,605	227,928	7,280,254	846,049
28年度	8,818	234,726	7,120,593	807,507
29年度	9,072	242,252	7,239,827	798,041
30年度	9,379	249,723	7,603,468	810,691
令和元年度	9,657	259,445	8,310,533	860,571
2年度	9,779	251,715	7,765,409	794,090

※対象者は事業年報の年度平均値による。

資料: 保健福祉部健康医療課

## 71. 資金の貸付状況

(単位: 千円)

	緊急援護資金	
	件 数	金 額
平成28年度	31	522
29年度	32	422
30年度	34	514
令和 元年度	35	390
2年度	39	482

資料: 総社市社会福祉協議会

## 72. 身体障がい者(児)の状況

(単位: 人) (令和3年4月1日現在)

総 数	肢体不自由	視覚障害	聴覚平衡 機能障害	音声言語 機能障害	内部障害
2,103	1,136	127	149	17	674

資料: 保健福祉部福祉課

## 73. 募 金 状 況

(単位:千円)

区 分	共同募金		歳末たすけあい募金		赤十字社資増資運動	
	目標額	実績額	目標額	実績額	目標額	実績額
平成28年度	10,900	9,790	-	254	7,973	10,005
29年度	11,000	10,046	-	309	7,951	9,843
30年度	11,000	9,938	-	65	7,918	9,834
令和元年度	11,100	10,037	-	329	7,509	9,812
2年度	11,200	9,633	-	120	7,128	9,510

資料:総社市社会福祉協議会

## 74.ハローワーク総社の状況

(単位:人)

	有効求人数(年度平均)	有効求職者数(年度平均)	就職件数(年度計)
平成28年度	1,817	1,571	1,823
平成29年度	2,157	1,591	1,622
平成30年度	2,110	1,587	1,441
令和元年度	1,924	1,477	1,272
令和2年度	1,471	1,379	1,106

(注)旧真備町を含んだ数値



## 75. シルバー人材センターの状況

(単位:人)

区 分	正 会 員					
	総数	(平均年齢)	男	(平均年齢)	女	(平均年齢)
平成27年度	620	71.0	437	71.0	183	71.0
28年度	595	71.4	423	71.4	172	71.6
29年度	599	71.9	431	72.0	168	71.8
30年度	604	72.2	438	72.3	166	72.0
令和 元年度	606	72.4	432	72.7	174	72.4
2年度	585	72.9	421	73.1	164	72.5

資料:総社市シルバー人材センター

## 76. 社会福祉施設入所者数

(単位:人) (8月1日現在)

区 分	老人福祉施設	障害者 支援施設	障害者		生活保護法 による保護施設
			共同生活援助(グループホーム)		
平成28年	23	60	52		11
29年	23	63	53		12
30年	24	66	63		7
令和 元年	23	67	61		7
2年	20	67	65		8

資料:保健福祉部長寿介護課・福祉課

## 77. 福祉相談の取扱件数

(単位:件)

区分	総 数	生 計	年 金	職 業 ・ 生 業	住 宅	家 族	結 婚	離 婚	健 康 ・ 衛 生	医 療	精 神 保 健	人 権 ・ 法 律	財 産	事 故	児 童 福 祉 ・ 母 子 保 健	教 育 ・ 青 少 年	心 身 障 害 者 〔 児 〕 福 祉	母 子 福 祉 ・ 父 子 福 祉	老 人 福 祉	苦 情	介 護	そ の 他
平成28年度	14,855	94	-	7,043	339	-	-	-	-	-	-	2,885	-	-	-	-	3,584	-	-	-	-	910
29年度	13,487	221	-	7,580	321	-	-	-	-	-	-	2,120	-	-	-	-	2,817	-	-	-	-	428
30年度	15,500	322	-	8,279	148	-	-	-	-	-	-	3,127	-	-	-	-	2,836	-	-	-	-	788
令和元年度	17,619	549	-	10,719	97	-	-	-	-	-	-	2,131	-	-	-	-	3,037	-	-	-	-	1,086
2年度	23,955	1,150	-	13,247	199	-	-	-	-	-	-	1,792	-	-	-	-	5,901	-	-	-	-	1,666

資料:総社市社会福祉協議会

## 78. 法律・人権・行政相談の状況

(単位:件)

区分	開 催 回 数	総 数	離 家 事 等 ( 相 続 ・ )	買 不 動 産 ・ 登 記 等 ( 売 )	等 償 民 事 ( 金 銭 貸 借 )	損 刑 事 ( 名 譽 毀 )	生 行 政 ( 精 神 衛 )	滞 税 務 ( 納 税 等 )	約 労 働 契 約 ( 雇 用 契 )	そ の 他
平成28年度	22	188	80	64	25	3	4	1	4	7
29年度	22	177	71	52	27	2	1	2	3	19
30年度	22	172	78	41	27	2	4	0	5	15
令和元年度	22	186	84	52	25	3	2	2	4	14
2年度	22	170	74	45	22	4	1	1	1	22

資料:市民生活部人権・まちづくり課

## 79. 国民健康保険の加入状況

区 分	被 保 険 者	
	世 帯	人 数
平成27年度	9,026 世帯	15,514 人
28年度	8,920	15,138
29年度	8,708	14,587
30年度	8,609	14,243
令和元年度	8,438	13,687
2年度	8,345	13,382

※事業年報の年度平均値による。

資料：保健福祉部健康医療課

## 80. 国民健康保険税の収納状況

(単位：千円, %)

区 分	調 定 額			収 納 額			未 収 納 額			収納率
	総 額	現年度	滞 納 繰越分	総 額	現年度	滞 納 繰越分	総 額	現年度	滞 納 繰越分	
平成27年度	1,693,477	1,342,990	350,487	1,334,082	1,251,888	82,194	359,395	91,102	268,293	78.8
28年度	1,657,589	1,330,812	326,777	1,310,770	1,241,933	68,837	346,819	88,879	257,940	79.1
29年度	1,596,020	1,285,173	310,847	1,267,333	1,204,040	63,293	328,687	81,133	247,554	79.4
30年度	1,630,030	1,341,689	288,341	1,310,428	1,252,523	57,905	319,602	89,166	230,436	80.4
令和元年度	1,580,690	1,297,170	283,520	1,279,799	1,217,975	61,824	300,891	79,195	221,696	81.0
2年度	1,580,209	1,296,499	283,710	1,283,276	1,219,754	63,522	296,933	76,745	220,188	81.2

資料：総務部税務課

## 81. 国民健康保険の給付状況

区 分	総 数		療 養 の 給 付			療 養 費	
	件 数	金額(千円)	件 数	金額(千円)	受診率(%)	件 数	金額(千円)
平成27年度	243,544	4,506,069	237,552	4,474,825	1,531.2	5,992	31,244
28年度	241,482	4,383,659	235,712	4,351,258	1,557.1	5,770	32,401
29年度	236,528	4,303,440	231,401	4,275,604	1,586.4	5,127	27,836
30年度	231,252	4,210,541	226,494	4,185,816	1,590.2	4,758	24,725
令和元年度	228,160	4,277,825	223,238	4,250,803	1,631.0	4,922	27,022
2年度	209,248	4,086,816	205,167	4,063,720	1,533.2	4,081	23,096

(つづき)

区 分	1人当たり 給付額(円)	1世帯当たり 給付額(円)
平成27年度	290,452	499,232
28年度	289,580	491,442
29年度	295,019	494,194
30年度	295,622	489,086
令和元年度	312,547	506,971
2年度	305,397	489,732

資料:保健福祉部健康医療課

## 82. 国民年金の加入状況

(単位:人) (年度末現在)

区 分	被保険者数				保険料免除者数			産前産後 免除者数
	総 数	第1号	任意	第3号	総 数	法定免除	申請免除	
平成28年度	11,366	6,615	69	4,682	2,516	469	2,047	
29年度	11,088	6,428	65	4,595	2,601	478	2,123	
30年度	10,979	6,378	73	4,528	2,684	505	2,179	
令和元年度	10,753	6,249	78	4,426	2,696	554	2,142	15
2年度	10,720	6,352	66	4,302	2,789	569	2,220	8

資料:保健福祉部健康医療課

## 83. 国民年金の受給状況

(単位:人)

区 分	旧国民年金法による給付					
	総数	老 齢	通算老齢	障 害	母 子 準母子	遺 児
平成27年度	1,067	516	524	27	0	0
28年度	906	445	437	24	0	0
29年度	759	365	370	24	0	0
30年度	644	305	316	23	0	0
令和元年度	544	251	272	21	0	0
2年度	459	208	231	20	0	0

(つづき)

区 分	現行国民年金法による給付						
	総数	老齢基礎	障害基礎	遺族基礎	寡 婦	死亡一時金	特別一時金
平成27年度	17,675	16,677	885	108	3	2	0
28年度	18,213	17,155	934	116	3	5	0
29年度	18,864	17,701	1,050	104	3	6	0
30年度	19,269	18,161	980	111	5	12	0
令和元年度	19,606	18,468	1,027	100	5	6	0
2年度	19,910	18,757	1,046	95	8	3	1

資料:保健福祉部健康医療課

## 84. 介護保険被保険者数、要介護認定者数等の状況

(単位:人)

(3月31日現在)

区 分	第1号被保険者数	要介護(要支援)認定者数						
		要支援1	要支援2	要介護1	要介護2	要介護3	要介護4	要介護5
平成28年度	18,731	526	795	518	530	346	428	334
29年度	18,986	396	745	565	581	409	434	341
30年度	19,323	464	764	589	569	425	490	342
令和元年度	19,471	436	783	575	635	451	472	378
令和2年度	19,683	464	787	571	627	477	450	367

資料:保健福祉部長寿介護課

※要介護(要支援)認定者数には、第2号被保険者の要介護(要支援)認定者を含む。

## 85. 幼稚園の学級・園児・教職員数

(単位:園・学級・人) (5月1日現在)

区分	園数	学級数	在園者数	教員数
平成29年	17	57	876	95
30年	17	55	859	97
令和元年	16	50	723	101
2年	16	48	691	103
3年	16	46	696	106

資料:教育委員会

## 86. 各幼稚園の状況

(令和3年5月1日現在)

区分	学級数	園児数	年齢別園児数		
			3歳	4歳	5歳
総数	46	696	211	243	242
総社幼稚園	6	127	31	53	43
総社南	5	97	29	38	30
総社北	3	34	8	9	17
常盤	6	152	50	49	53
三須	3	22	6	11	5
服部	3	40	10	16	14
阿曾	3	35	9	13	13
池田	1	8	6	2	0
秦	1	8	1	1	6
神在	1	7	1	4	2
久代	3	25	8	4	13
山田	2	10	3	4	3
新本	2	21	8	5	8
昭和新	2	16	6	4	6
維新	1	5	3	2	0
山手	4	89	32	28	29

(つづき)

区分	教員数	1学級	建物	園地
		当たり	面積	面積
		園児数	(㎡)	(㎡)
総数	106	15.1	16,175	41,095
総社幼稚園	17	21.2	1,025	2,182
総社南	13	19.4	912	2,503
総社北	5	11.3	1,357	2,692
常盤	17	25.3	2,966	5,112
三須	5	7.3	810	3,242
服部	6	13.3	762	2,353
阿曾	7	11.7	1,086	2,392
池田	3	8.0	567	2,038
秦	3	8.0	935	2,506
神在	3	7.0	667	2,065
久代	5	8.3	1,127	3,200
山田	3	5.0	840	2,137
新本	3	10.5	1,061	2,452
昭和新	3	8.0	575	1,823
維新	3	5.0	794	1,289
山手	10	22.3	691	3,109

資料:教育委員会

## 87. 小学校の学級・児童・教職員数

(単位:校・学級・人)

(5月1日現在)

区 分	学校数	学級数			児童数			教員数			職員数		
		計	通常	特別支援	計	男	女	計	男	女	計	男	女
平成29年	15	189	145	44	3,966	2,077	1,889	285	108	177	30	2	28
30年	15	191	148	43	4,043	2,085	1,958	289	108	181	29	3	26
令和 元年	15	191	147	44	4,016	2,078	1,938	291	111	180	26	3	23
2年	15	182	145	37	3,996	2,070	1,926	282	109	173	25	4	21
3年	15	184	147	37	4,048	2,086	1,962	282	106	176	25	4	21

資料:教育委員会

## 88. 各小学校の状況

(令和3年5月1日現在)

区 分	学級数	児 童 数			教員数	1学級 当たり 児童数	建物 面積 (㎡)	校地 面積 (㎡)
		計	男	女				
総 数	184	4,048	2,086	1,962	266	22.0	61,788	227,466
総 社 小 学 校	31	825	410	415	47	26.6	6,552	12,128
総社中央 "	15	384	205	179	22	25.6	4,667	19,984
総社北 "	8	177	89	88	12	22.1	5,287	23,491
常 盤 "	30	822	436	386	43	27.4	6,503	21,483
総社東 "	14	352	176	176	20	25.1	4,033	20,885
阿 曾 "	7	131	70	61	10	18.7	3,415	12,082
池 田 "	3	28	16	12	5	9.3	2,675	9,903
秦 "	8	101	52	49	11	12.6	2,457	8,932
神 在 "	8	108	45	63	11	13.5	3,170	9,783
総社西 "	8	134	76	58	11	16.8	4,074	15,856
新 本 "	7	72	34	38	10	10.3	2,736	9,154
昭 和 "	8	103	54	49	12	12.9	3,590	11,698
維 新 "	3	24	14	10	5	8.0	3,131	10,641
山 手 "	18	437	234	203	24	24.3	4,448	23,838
清 音 "	16	350	175	175	23	21.9	5,050	17,608

資料:教育委員会

## 89. 中学校の学級・生徒・教職員数

(単位:校・学級・人) (5月1日現在)

区 分	学校数	学級数			生徒数			教員数			職員数		
		計	通常	特別支援	計	男	女	計	男	女	計	男	女
平成29年	4	71	58	13	1,938	1006	932	136	80	56	10	2	8
30年	4	68	56	12	1,874	1006	868	133	76	57	11	0	11
令和 元年	4	70	56	14	1,887	1014	873	131	71	60	13	0	13
2年	4	70	56	14	1,935	1042	893	133	72	61	13	0	13
3年	4	72	56	16	1,971	1037	934	133	72	61	14	1	13

資料:教育委員会

## 90. 各中学校の状況

(令和3年5月1日現在)

区 分	学級数	生 徒 数			教員数	1学級 当たり 生徒数	建物 面積 (㎡)	校地 面積 (㎡)
		計	男	女				
総 数	72	1,971	1,037	934	133	27.4	27,360	83,835
総 社 中 学 校	9	235	123	112	22	26.1	6,703	21,899
総 社 東 "	30	854	445	409	53	28.5	8,224	26,315
総 社 西 "	29	821	442	379	49	28.3	8,626	22,039
昭 和 "	4	61	27	34	9	15.3	3,807	13,582

資料:教育委員会

## 91. 中学校卒業後の進路状況

区 分	卒業生総数			進 学 者			就 職 者			就職進学者			無業者・その他		
	計	男	女	計	男	女	計	男	女	計	男	女	計	男	女
平成28年度	659	346	313	654	342	312	0	0	0	0	0	0	5	4	1
29年度	677	343	334	668	337	331	3	3	0	0	0	0	6	3	3
30年度	637	348	289	632	344	288	1	1	0	0	0	0	4	3	1
令和 元年度	621	318	303	620	317	303	1	1	0	0	0	0	0	0	0
2年度	622	344	278	620	343	277	1	1	0	0	0	0	1	0	1

資料:教育委員会



## 92. 高等学校の学級・生徒・教職員数

(単位:校・学級・人) (5月1日現在)

区 分	学校数	学級数	生徒数			教員数			職員数		
			計	男	女	計	男	女	計	男	女
平成29年	2	41	1,616	689	927	128	77	51	22	8	14
30年	2	42	1,654	721	933	137	77	60	18	9	9
令和 元年	2	41	1,608	714	894	128	76	52	18	7	11
2年	2	40	1,559	712	847	129	73	56	21	9	12
3年	2	39	1,504	692	812	131	75	56	20	10	10

(注)教員数には非常勤講師の数を含む。

資料: 総社高等学校  
総社南高等学校

## 93. 各高等学校の状況

(令和3年5月1日現在)

区 分	学級数	生 徒 数			教員数	1学級 当たり 生徒数	建物 面積 (㎡)	校地 面積 (㎡)
		計	男	女				
総 数	39	1,504	692	812	131	77.2	26,603	77,097
総社高等学校	21	789	405	384	68	37.5	11,760	34,042
総社南高等学校	18	715	287	428	63	39.7	14,843	43,055

資料: 総社高等学校  
総社南高等学校

## 94. 高等学校卒業後の進路状況

区 分	総数	大学進学	短大進学	専修進学	就職	その他
平成28年度	527	356	40	106	6	19
平成29年度	555	413	46	64	7	25
平成30年度	502	372	41	59	8	22
令和 元年度	540	361	34	114	3	28
令和 2年度	536	384	33	95	10	14

資料: 総社高等学校  
総社南高等学校

## 95. 市民会館の利用状況

(単位:回)

区 分	総数	ホ ー ル										ロビー (展示会等)
		計	各種 大会	講演 会等	音楽	舞踊	演劇 演芸	歌謡公 開録画	映画	研修 講習会	その他	
平成25年度	226	226	6	6	25	1	6	0	1	3	178	0
26年度	213	213	6	6	25	0	5	0	0	3	168	0
27年度	234	234	6	6	24	0	8	2	1	3	184	0
28年度	240	240	7	6	25	1	10	0	0	4	187	0
29年度	242	242	8	7	25	0	9	0	1	5	187	0
30年度	207	207	4	4	23	1	6	0	0	7	162	0
令和 元年度	211	211	5	4	19	1	5	0	0	2	175	0
2年度	102	102	0	1	8	2	2	0	0	0	89	0

資料: 総合文化センター

## 96. 公民館の利用状況

区 分	中央公民館		東公民館		西公民館 (正木荘を含む。)	
	利用回数	利用人数	利用回数	利用人数	利用回数	利用人数
平成28年度	2,446	25,676	1155	10,227	1004	12,049
29年度	1,966	24,114	1133	10,040	1072	16,469
30年度	2,022	14,310	1117	10,359	764	9,689
令和 元年度	1,874	19,327	944	8,695	880	10,462
2年度	1,649	13,783	632	4,821	711	7,486

(つづき)

区 分	昭和公民館		山手公民館		清音公民館	
	利用回数	利用人数	利用回数	利用人数	利用回数	利用人数
平成28年度	801	10,609	1,447	26,891	1,433	18,129
29年度	1063	14,995	1,245	23,611	1,275	15,959
30年度	715	9,406	932	15,596	1,040	11,212
令和 元年度	1079	11,590	1,283	22,645	1,382	15,488
2年度	863	8,912	828	9,174	917	7,959

(注)西公民館の運動場, テニスコート利用者は除く。

資料:生涯学習課

## 97. 図書館の利用状況

区 分	蔵書冊数	購入冊数	貸 出				
			登録者数	貸出延人員 (館外利用者)	貸出冊数		
					うち児童	うち児童	
平成28年度	209,609	7,281	10,470	93,236	11,840	498,402	227,707
29年度	207,091	6,304	11,954	90,624	11,443	485,036	222,403
30年度	209,914	8,403	13,606	90,686	11,416	482,531	227,065
令和 元年度	216,475	7,648	14,830	91,793	10,715	489,350	226,434
2年度	199,897	7,816	15,616	78,854	7,396	437,215	202,204

(注)CD, DVD及び自動車文庫・山手公民館図書室・清音公民館図書室・昭和公民館図書室を含む。

資料: 図書館

## 98. 体育施設の利用状況

(単位:人)

区 分		平成30年度	令和元年度	令和2年度	備 考
スポーツセンター	野 球 場	13,524	12,948	7,746	収容人員6,000名 C=119m R=90m L=90m 夜間照明付
	体 育 館 (メインアリーナ)	93,446	80,463	44,275	競技面積 2565㎡ バドミントンコート 15面 バレーコート 3面 バスケットコート 3面
	体 育 館 (サブアリーナ)	45,545	45,737	30,478	競技面積 1026㎡ バドミントンコート 6面 バレーコート 2面 バスケットコート 2面
	プ ー ル	6,509	6,500	0	(一般用) 50m 7コース (幼児用) ひょうたん形
	多目的広場	21,561	16,721	14,193	90m×75m
	テニスコート	26,076	28,934	21,352	砂入り人工芝コート 4面 夜間照明付
	トレーニングルーム	41,222	28,934	18,101	
武 道 館		40,563	41,297	26,261	柔道場, 剣道場, 弓道場, 多目的室
総社北公園陸上 競 技 場	陸上競技場	28,549	26,637	17,110	400m 8レーン 全天候舗装
	テニスコート	25,075	30,265	23,715	砂入り人工芝コート 4面 夜間照明付
山手スポーツ 広 場	グラウンド	2,246	2,199	6,083	100m×100m
	テニスコート	4,723	0	11,779	砂入り人工芝コート 3面 夜間照明付
清音ふるさと ふれあい広場	ゆうゆう広場	21,066	24,763	23,296	130m×90m 夜間照明付
	テニスコート	24,269	24,888	18,861	砂入り人工芝コート 夜間照明付3面, 照明なし1面

資料: スポーツ振興課

## 99. 消防本部・消防署の職員数及び機動力

(令和3年4月1日現在)

職 員 数 (人)								機 動 力 (台)															
計	消 防 監	消 防 司 令 長	消 防 司 令	消 防 司 令 補	消 防 士 長	消 防 副 士 長	消 防 士	計	水 槽 車	化 学 車	自 動 車 3 0 m 級 は し ご 付 き 消 防	水 そ う 付	ポ ン プ 自 動 車	消 防 ポ ン プ 車	自 動 車	救 急 自 動 車	救 助 工 作 車	指 揮 車	査 察 車	広 報 車	乗 用 車	災 害 支 援 車	資 機 材 搬 送 車
111	1	12	14	41	19	10	14	29	1	1	1	1	5	6	1	2	2	4	3	1	1		

資料: 消防本部

## 100. 消防団の地区別団員数・機動力及び消防施設

(令和3年4月1日現在)

区 分	消 防 団 員 (人)										機 動 力 (台)				施 設	
	計	団 長	副 団 長	本 部 長	分 団 長	副 分 団 長	部 長	指 導 部 長	班 長	団 員	小 型 動 力	ポ ン プ	小 型 動 力 ポ ン プ	ブ 付 積 載 車	消 火 栓	防 火 水 槽
総 数	973	1	4	5	18	18	93	18	97	719		84		39	1,239	346
団 本 部	53 (43)	1	4	5	0	0	0	0	4	39 (4)		0		0	-	-
総 社 分 団	83	0	0	0	1	1	12	1	12	56		11		1	302	29
常 盤 "	58	0	0	0	1	1	8	1	8	39		7		1	143	15
三 須 "	59	0	0	0	1	1	7	1	7	42		6		3	59	15
服 部 "	48	0	0	0	1	1	6	1	6	33		5		1	43	10
阿 曾 "	63	0	0	0	1	1	6	1	6	48		5		2	53	42
池 田 "	55	0	0	0	1	1	5	1	5	42		4		2	36	21
秦 "	60	0	0	0	1	1	5	1	5	47		4		3	48	29
神 在 "	43	0	0	0	1	1	5	1	5	30		4		1	31	8
久 代 "	54	0	0	0	1	1	5	1	5	41		4		2	64	31
山 田 "	33	0	0	0	1	1	3	1	3	24		2		2	19	7
新 本 "	49	0	0	0	1	1	5	1	5	36		4		2	40	27
日 美 "	38	0	0	0	1	1	4	1	4	27		3		1	49	27
水 内 "	30	0	0	0	1	1	3	1	3	21		2		1	27	25
下 倉 "	38	0	0	0	1	1	5	1	5	25		4		1	23	15
富 山 "	30	0	0	0	1	1	3	1	3	21		3		1	11	35
山 手 "	56	0	0	0	1	1	3	1	3	47		6		6	160	4
清音第1 "	59	0	0	0	1	1	3	1	3	50		5		4	56	1
清音第2 "	64	0	0	0	1	1	5	1	5	51		5		5	75	5

( )女性消防団員

資料: 消防本部

## 101. 火災の発生状況

(単位: 損害額 千円)

区 分	総数	建物	林野	車両	その他	人的損害(人)		焼失面積		
						死者	負傷者	建物(m <sup>2</sup> )	林野(a)	
平成28年	件数	10	4	1	4	1	0	2	390	2
	損害額	16,849	16,545	0	304	0				
29年	件数	34	17	5	2	10	0	0	869	71
	損害額	51,582	50,858	0	649	75				
30年	件数	32	12	3	3	14	0	17	1009	34
	損害額	49,710	45,834	0	2,846	1,030				
令和元年	件数	29	14	4	2	9	0	4	1002	11
	損害額	32,045	30,461	0	1,504	80				
2年	件数	23	9	3	3	8	2	2	744	29
	損害額	16,966	16,776	0	180	10				

資料: 消防本部

## 102. 原因別の火災発生状況

(単位: 件)

区 分	総数	たばこ	こんろ	かまど	炉	焼却炉	灯火	石油 ストーブ	排気管	電気 機器	電気 配線	衝突の 火花
平成28年	10	1	-	-	-	-	-	1	1	-	-	-
29年	34	1	3	-	1	-	-	-	1	1	-	-
30年	32	1	1	-	1	-	-	-	2	3	-	-
令和元年	29	3	-	-	1	-	1	-	-	-	-	-
2年	23	1	-	-	-	-	-	-	2	-	-	-

(つづき)

区 分	配線 器具	火遊び	マッチ ライター	たき火 火入れ	取灰	放火	放火の 疑い	その他	不明	内燃 機関	溶断機
平成28年	-	1	-	1	-	-	2	2	1	-	-
29年	-	-	-	15	-	-	2	9	1	-	-
30年	2	-	1	17	-	-	-	4	-	-	-
令和元年	-	-	1	8	-	1	5	6	3	-	-
2年	-	-	-	13	1	-	1	3	2	-	-

資料: 消防本部

## 103. 火災の月別発生件数

(単位:件)

区分	総数	1月	2月	3月	4月	5月	6月	7月	8月	9月	10月	11月	12月
平成28年	10	0	0	2	1	3	1	1	1	0	0	1	0
29年	34	5	2	6	5	7	5	0	1	0	1	1	1
30年	32	2	3	1	6	2	3	5	6	0	2	1	1
令和元年	29	2	2	3	1	7	4	2	1	0	3	3	1
2年	23	2	4	0	3	4	1	0	1	0	3	3	2

資料:消防本部

## 104. 救急車の出動件数

(単位:件)

区分	総数	火災	水難	自然災害	交通災害	運動競技	労働災害	自損行為
平成28年	2,870	3	1	0	264	35	40	10
29年	2,802	1	1	0	264	24	33	19
30年	3,206	12	2	9	256	17	37	43
令和元年	2,917	3	2	0	235	12	30	18
2年	2,555	2	2	0	197	7	27	24

(つづき)

区分	加害	急病	一般負傷	その他
平成28年	4	1725	380	408
29年	6	1694	388	372
30年	10	1982	383	455
令和元年	4	1802	413	398
2年	7	1525	380	384

資料:消防本部



## 105. 救助出動件数

(単位:件)

区 分	総 数	火 災	交通事故	水難事故	風水害等 自然災害	機械に よる事故	建物等に よる事故	ガス及び 酸欠事故	爆発事故	その他の 事故
平成28年	41	0	24	3	0	3	5	0	0	6
29年	59	1	33	5	0	3	4	0	0	13
30年	74	0	20	4	32	0	14	0	0	4
令和元年	41	1	22	3	0	2	5	0	0	8
2年	43	0	29	2	0	0	6	0	0	6

資料:消防本部

## 106. 犯罪検挙の状況

区 分	刑 法 犯				特 別 法 検 挙 件 数
	認知件数	検挙件数	検挙人員	うち犯罪少年 (14~19歳)	
平成27年	337	183	75	14	21
28年	266	118	79	11	19
29年	275	110	67	12	14
30年	223	97	72	13	17
令和 元年	202	93	60	9	23
2年	187	104	63	10	22

(注)総社警察署管内の数字である。

資料:総社警察署

## 107. 刑法犯罪認知検挙の状況

区 分	総 数	凶 悪 犯				粗 暴 犯				窃 盗	知 能 犯			風 俗 犯	業 務 上 過 失	そ の 他	
		殺 人	強 盗	放 火	凶 悪 の 犯 他	暴 行	傷 害	脅 迫	恐 喝		詐 欺	横 領	文 書 偽 造				
平成27年	認知	337	1	-	-	-	14	11	1	1	258	11	1	-	3	-	36
	検挙	193	1	-	-	-	11	18	1	-	137	8	-	-	4	-	13
28年	認知	267	-	4	1	-	4	12	1	-	207	6	-	-	1	1	30
	検挙	119	-	4	1	1	2	13	1	1	79	4	-	-	-	1	12
29年	認知	275	-	-	-	-	8	7	-	-	213	8	1	1	3	-	34
	検挙	110	-	-	-	-	8	7	-	-	73	4	1	1	3	-	13
30年	認知	223	-	-	1	2	12	9	1	-	164	9	-	-	1	-	24
	検挙	97	-	-	1	2	9	9	1	-	66	1	-	-	1	-	7
令和 元年	認知	202	-	-	-	-	11	7	-	-	146	6	1	3	1	-	27
	検挙	93	-	-	-	-	9	6	-	-	56	8	1	2	1	-	10
2年	認知	187	1	-	-	-	9	6	3	-	122	3	-	-	4	-	39
	検挙	104	1	-	-	-	8	6	3	-	63	6	-	-	4	-	13

(注) 総社警察署管内の数字である。

資料: 総社警察署

## 108. 不良行為少年の補導状況

区 分	総数	刃物等所持	粗暴行為	金品不正要求	家出	怠学	金銭浪費	性的いたづら	不健全性的行為
平成27年	55	-	-	-	-	-	-	-	-
28年	46	-	-	-	-	-	-	-	-
29年	59	-	-	-	-	7	-	-	-
30年	56	-	-	-	-	1	-	-	1
令和 元年	71	-	4	-	1	-	-	-	-
2年	45	-	-	-	-	-	-	-	-

(つづき)

区 分	飲酒	喫煙	不良交友	不健全娯楽	深夜はいかい	薬物乱用	暴走行為	無断外泊	その他
平成27年	2	17	-	-	34	-	1	-	1
28年	-	14	-	-	23	-	-	1	8
29年	9	17	-	-	23	-	2	1	-
30年	3	11	-	-	40	-	-	-	-
令和 元年	9	20	-	-	32	-	-	-	5
2年	6	20	-	-	17	-	-	-	2

(注) 総社警察署管内の数字である。

資料: 総社警察署

## 109. 交通事故の発生状況

区 分	総 数			飲酒事故			無免許事故		
	件数	死者	傷者	件数	死者	傷者	件数	死者	傷者
平成27年	355	2	434	2	-	-	-	-	-
28年	281	1	351	1	-	-	2	-	-
29年	232	3	287	-	-	-	1	-	-
30年	174	2	210	-	-	-	-	-	-
令和元年	136	1	158	1	-	1	-	-	-
2年	110	4	121	1	-	1	-	-	-

(つづき)

区 分	歩行者の関係した事故			自転車の関係した事故		
	件数	死者	傷者	件数	死者	傷者
平成27年	30	-	20	54	1	53
28年	17	1	16	46	-	46
29年	20	1	24	38	-	38
30年	15	1	14	30	1	29
令和元年	12	-	13	21	-	21
2年	9	1	8	25	2	23

(注)総社警察署管内の数字である。

資料:総社警察署

## 110. 歴代正副議長

歴順	議 長			歴順	副 議 長		
	氏 名	就 任	退 任		氏 名	就 任	退 任
平成				平成			
1	荒木勝美	17. 3. 28	17. 8. 28	1	丹下 茂	17. 3. 28	17. 8. 28
2	服部剛司	17. 10. 14	19. 10. 26	2	松浦政利	17. 10. 14	19. 10. 26
3	中村吉男	19. 10. 26	21. 10. 1	3	丹下 茂	19. 10. 26	21. 10. 1
4	萱原 潤	21. 10. 2	23. 10. 4	4	加藤保博	21. 10. 2	23. 10. 4
5	渡邊繁雄	23. 10. 4	25. 10. 1	5	西森頼夫	23. 10. 4	25. 10. 1
6	剣持堅吾	25. 10. 2	27. 10. 14	6	村木理英	25. 10. 2	27. 10. 14
7	荒木勝美	27. 10. 14	29. 10. 1	7	頓宮美津子	27. 10. 14	29. 10. 1
8	加藤保博	29. 10. 2	令和 元. 10. 11	8	津神謙太郎	29. 10. 2	令和 元. 10. 11
9	剣持堅吾	元. 10. 11		9	赤澤 康宏	元. 10. 11	

資料：議会事務局

## 111. 市議会本会議の開催状況

区 分	定 例 会			臨 時 会			市長提出 議案件数	議員提出 議案件数	委員会提出 議案件数
	召集回数	会期日数	開議日数	召集回数	会期日数	開議日数			
平成28年	4	93	24	3	3	3	140	0	2
29年	4	86	21	3	3	3	125	1	3
30年	4	90	21	2	2	2	148	0	2
31年	4	90	21	1	1	1	133	3	6
令和2年	4	89	22	2	2	2	133	2	6

資料：議会事務局

## 112. 市議会常任委員会等の開催状況

区 分	平成28年	平成29年	平成30年	平成31年	令和2年
総務生活委員会 (平成27年10月14日から)	20	13	12	12	13
文教福祉委員会 (平成27年10月14日から)	14	13	15	11	19
産業建設委員会 (平成27年10月14日から)	16	10	10	7	12
議会全員協議会	2	1	4	8	5

資料:議会事務局

## 113. 歴代市長

区 分	氏 名	就 任 年 月 日
初 代	竹 内 洋 二	平成 17. 4. 17
2 代	片 岡 聡 一	平成 19. 10. 14
3 代	片 岡 聡 一	平成 23. 10. 14
4 代	片 岡 聡 一	平成 27. 10. 14
5 代	片 岡 聡 一	令和 元. 10. 14

## 114. 歴代副市長

区 分	氏 名	就 任 年 月 日
初 代	吉 富 陸 夫	平成 17. 11. 1
2 代	竹 田 正 彦	平成 20. 4. 1
3 代	荒 木 政 廣	平成 23. 4. 1
4 代	田 中 博	平成 27. 10. 15
5 代	大 塚 康 裕	令和 2. 1. 1

## 115. 市 職 員 数

(令和3年4月1日現在)

区 分	総 数	男	女	定 数
総 数	569	336	233	723
市 長 部 局	309	194	115	400
議 会 事 務 局	6	3	3	7
選挙管理委員会事務局	2	1	1	2
監 査 事 務 局	2	1	1	3
農 業 委 員 会 事 務 局	3	2	1	3
教 育 委 員 会 事 務 局	124	17	107	165
消 防	111	107	4	124
水 道	12	11	1	19

資料:総務部総務課



## 116. 一般会計の決算額

(歳入)

(単位:千円, %)

区 分	平成29年度		平成30年度		令和元年度	
	決算額	構成比	決算額	構成比	決算額	構成比
総 額	27,696,519	100.0	31,864,407	100.0	29,567,106	100.0
市 税	8,402,811	30.3	8,566,090	26.9	8,780,839	29.7
地 方 譲 与 税	278,448	1.0	284,416	0.9	287,027	1.0
利 子 割 交 付 金	18,170	0.1	17,312	0.1	8,887	0.0
配 当 割 交 付 金	47,207	0.2	35,801	0.1	36,582	0.1
株 式 等 譲 渡 金 所 得 割 交 付 金	45,401	0.2	28,931	0.1	22,358	0.1
地 方 特 例 金 交 付 金	55,127	0.2	70,205	0.2	243,702	0.8
ゴ ル フ 場 利 用 金 税 交 付 金	55,206	0.2	52,290	0.2	56,363	0.2
特 別 地 方 金 消 費 税 交 付 金		0.0		0.0		0.0
環 境 性 能 割 交 付 金		0.0		0.0	11,691	0.0
自 動 車 取 得 税 金 交 付 金	72,012	0.3	82,925	0.3	41,430	0.1
地 方 消 費 税 金 交 付 金	1,143,475	4.1	1,167,199	3.7	1,110,113	3.8
地 方 交 付 税	6,185,688	22.3	6,499,080	20.4	6,143,299	20.8
交 通 安 全 対 策 金 特 別 交 付 金	10,554	0.0	8,982	0.0	7,936	0.0
分 担 金 及 び 金 負 担 金	501,364	1.8	525,282	1.6	349,507	1.2
使 用 料 及 び 料 手 数 料	281,738	1.0	278,683	0.9	251,558	0.9
国 庫 支 出 金	3,626,994	13.1	3,781,464	11.9	4,189,345	14.2
県 支 出 金	1,753,121	6.3	2,589,891	8.1	2,171,969	7.3
財 産 収 入	33,876	0.1	21,952	0.1	157,920	0.5
寄 附 金	1,797,967	6.5	1,700,164	5.3	515,441	1.7
繰 入 金	89,270	0.3	404,349	1.3	649,784	2.2
繰 越 金	699,702	2.5	581,972	1.8	1,004,053	3.4
諸 収 入	370,665	1.3	758,492	2.4	522,608	1.8
市 債	2,227,722	8.0	4,408,927	13.8	3,004,695	10.2

## (歳 出)

区 分	平成29年度		平成30年度		令和元年度	
	決算額	構成比	決算額	構成比	決算額	構成比
総 額	27,114,547	100.0	30,860,354	100.0	29,072,561	100.0
議 会 費	270,486	1.0	258,479	0.8	258,331	0.9
総 務 費	4,239,549	15.6	4,342,600	14.1	4,004,312	13.8
民 生 費	9,683,289	35.7	10,787,455	35.0	9,857,493	33.9
衛 生 費	1,764,125	6.5	2,088,084	6.8	2,588,575	8.9
労 働 費	72,673	0.3	74,428	0.2	77,683	0.3
農 林 業 費	779,933	2.9	1,175,428	3.8	1,056,286	3.6
商 工 費	314,849	1.2	308,575	1.0	358,490	1.2
土 木 費	2,186,423	8.1	1,908,120	6.2	1,957,900	6.7
消 防 費	1,014,133	3.7	1,036,615	3.4	1,155,647	4.0
教 育 費	4,071,123	15.0	5,242,269	17.0	4,555,597	15.7
災 害 復 旧 費	28,238	0.1	1,003,161	3.3	489,058	1.7
公 債 費	2,689,726	9.9	2,635,141	8.5	2,713,188	9.3
諸 支 出 金		0.0		0.0		0.0
予 備 費		0.0		0.0		0.0

資料:総務部財政課

## 117. 普通会計の決算状況

(歳入)

(単位:千円, %)

区 分	平成29年度		平成30年度		令和元年度	
	金 額	構成比	金 額	構成比	金 額	構成比
<b>歳 入 合 計</b>	<b>27,694,806</b>	<b>100.0</b>	<b>32,019,285</b>	<b>100.0</b>	<b>29,558,514</b>	<b>100.0</b>
市 税	8,402,811	30.3	8,566,090	26.8	8,780,839	29.7
地 方 譲 与 税	278,448	1.0	284,416	0.9	287,027	1.0
利 子 割 交 付 金	18,170	0.1	17,312	0.1	8,887	0.0
配 当 割 交 付 金	47,207	0.2	35,801	0.1	36,582	0.1
株 式 等 譲 渡 所 得 割 交 付 金	45,401	0.2	28,931	0.1	22,358	0.1
地 方 消 費 税 交 付 金	1,143,475	4.1	1,167,199	3.6	1,110,113	3.8
ゴ ル フ 場 利 用 税 交 付 金	55,206	0.2	52,290	0.2	56,363	0.2
特 別 地 方 消 費 税 交 付 金		0.0		0.0		0.0
環 境 性 能 割 交 付 金		0.0		0.0	11,691	0.0
自 動 車 取 得 税 交 付 金	72,012	0.3	82,925	0.3	41,430	0.1
地 方 特 例 交 付 金	55,127	0.2	70,205	0.2	243,702	0.8
地 方 交 付 税	6,185,688	22.3	6,499,080	20.3	6,143,299	20.8
交 通 安 全 対 策 特 別 交 付 金	10,554	0.0	8,982	0.0	7,936	0.0
分 担 金 及 び 負 担 金	467,424	1.7	507,588	1.6	359,796	1.2
使 用 料	267,998	1.0	264,645	0.8	176,564	0.6
手 数 料	125,966	0.5	126,052	0.4	124,461	0.4
国 庫 支 出 金	3,626,994	13.1	3,781,464	11.8	4,189,345	14.2
県 支 出 金	1,753,961	6.3	2,590,626	8.1	2,172,832	7.4
財 産 収 入	36,299	0.1	21,999	0.1	157,920	0.5
寄 附 金	1,797,967	6.5	1,700,164	5.3	515,441	1.7
繰 入 金	91,570	0.3	545,034	1.7	649,784	2.2
繰 越 金	699,726	2.5	582,014	1.8	1,004,053	3.4
諸 収 入	285,080	1.0	677,541	2.1	453,396	1.5
市 債	2,227,722	8.0	4,408,927	13.8	3,004,695	10.2

(歳出)

(単位:千円, %)

区 分	平成29年度		平成30年度		令和元年度	
	金 額	構成比	金 額	構成比	金 額	構成比
<b>歳 出 合 計</b>	<b>27,112,792</b>	<b>100.0</b>	<b>31,015,232</b>	<b>100.0</b>	<b>29,063,969</b>	<b>100.0</b>
人 件 費	4,407,244	16.3	4,515,769	14.6	4,456,951	15.3
物 件 費	3,225,035	11.9	3,780,250	12.2	3,648,969	12.6
維 持 補 修 費	379,124	1.4	328,239	1.1	406,539	1.4
扶 助 費	6,004,977	22.1	6,194,497	20.0	6,070,718	20.9
補 助 費 等	2,887,818	10.7	3,499,368	11.3	3,125,959	10.8
投 資 的 経 費	3,047,003	11.2	6,235,623	20.1	4,715,278	16.2
普通建設事業費	3,018,196	11.1	5,587,744	18.0	4,197,881	14.4
補 助	1,720,807	6.3	3,321,709	10.7	2,465,078	8.5
単 独	1,256,095	4.6	2,176,376	7.0	1,676,473	5.8
災害復旧事業費	28,807	0.1	647,879	2.1	517,397	1.8
補 助	863	0.0	173,059	0.6	301,325	1.0
単 独	27,944	0.1	474,820	1.5	216,072	0.7
失対事業費		0.0		0.0		0.0
補 助		0.0		0.0		0.0
単 独		0.0		0.0		0.0
公 債 費	3,055,697	11.3	2,990,278	9.6	2,713,188	9.3
積 立 金	1,017,417	3.8	476,511	1.5	735,088	2.5
投資及び出資金貸付金	53,229	0.2	55,003	0.2	51,744	0.2
繰 出 金	3,035,248	11.2	2,939,694	9.5	3,139,535	10.8
繰 上 充 用 金		0.0		0.0		0.0

資料:総務部財政課

## 118. 特別会計の決算状況

(単位:千円)

区 分	平成29年度(決算)		平成30年度(決算)		令和元年度(決算)	
	歳 入	歳 出	歳 入	歳 出	歳 入	歳 出
総社市総社駅南地区土地区画整理事業費特別会計	385,217	385,175	506,007	506,007		
総社市国民健康保険特別会計	8,315,417	7,822,672	7,307,794	7,075,632	7,036,273	6,933,891
総社市後期高齢者医療特別会計	845,974	844,003	824,902	820,596	854,121	853,531
総社市介護保険特別会計	5,400,297	5,302,440	5,636,188	5,548,708	5,881,706	5,868,204
総社市農業集落排水事業費特別会計	296,600	296,578	359,050	359,037	319,415	294,258
総社市国民宿舎事業費特別会計	709,833	709,830	707,686	707,683	715,026	715,021
総社市公共下水道事業費特別会計	2,084,910	2,080,116	1,999,414	1,999,069	2,199,861	2,035,594

資料:総務部財政課

## 119. 水道事業会計の決算状況

## (1) 上水道

(単位:千円)

区 分	平成27年度(決算)		平成28年度(決算)	
	収 入	支 出	収 入	支 出
収益的収支	998,822	780,281	1,027,137	858,567
資本的収支	224,079	681,643	88,223	766,356
(つづき)				
区 分	平成29年度(決算)		平成30年度(決算)	
	収 入	支 出	収 入	支 出
収益的収支	1,327,515	1,105,209	1,454,397	1,119,815
資本的収支	171,411	977,543	483,434	848,097
(つづき)				
区 分	令和元年度(決算)		令和2年度(決算)	
	収 入	支 出	収 入	支 出
収益的収支	1,439,223	1,181,363	1,876,724	1,559,084
資本的収支	646,347	1,004,943	814,751	1,173,085

## (2) 簡易水道

(単位:千円)

区 分	平成27年度(決算)		平成28年度(決算)	
	収 入	支 出	収 入	支 出
収益的収支	358,350	257,598	364,908	267,801
資本的収支	115,175	126,318	85,307	135,667
(つづき)				
区 分	平成29年度(決算)		平成30年度(決算)	
	収 入	支 出	収 入	支 出
収益的収支	-	-	-	-
資本的収支	-	-	-	-
(つづき)				
区 分	令和元年度(決算)		令和2年度(決算)	
	収 入	支 出	収 入	支 出
収益的収支	-	-	-	-
資本的収支	-	-	-	-

資料:環境水道部上水道課

## 120. 市債の借入状況(普通会計)

(単位:千円)

区 分	平成 29 年 度			平成 30 年 度		
	借 入 高	償 還 額	末現在高	借 入 高	償 還 額	末現在高
総 額	2,227,722	2,822,474	28,903,848	4,408,927	2,793,859	30,518,916
公 共 事 業 等 債	47,600	133,658	924,568	25,200	119,422	830,346
公 営 住 宅 建 設 事 業 債	0	1,318	1,664	0	649	1,015
災 害 復 旧 事 業 債	0	2,174	15,658	483,400	2,182	496,876
学 校 教 育 施 設 等 整 備 事 業 債	12,000	102,005	829,614	0	103,431	726,183
一 般 補 助 施 設 整 備 等 事 業 債	37,100	62,456	694,566	0	69,876	624,690
地 域 総 合 整 備 事 業 債	0	82,775	226,338	0	80,078	146,260
旧 地 域 総 合 整 備 事 業 債	0	70,941	80,638	0	34,650	45,988
地 域 活 性 化 事 業 債	0	36,761	174,265	0	36,760	137,505
防 災 対 策 事 業 債	2,400	21,124	122,732	0	22,144	100,588
旧 合 併 特 例 事 業 債	1,138,300	353,774	6,619,176	2,901,600	387,589	9,133,187
地 方 道 路 等 整 備 事 業 債	0	557,074	1,830,750	0	488,272	1,342,478
辺 地 対 策 事 業 債	1,200	998	7,206	2,100	531	8,775
厚 生 福 祉 施 設 整 備 事 業 債	0	22,096	60,115	0	22,416	37,699
減 税 補 填 債	0	69,487	247,970	0	63,170	184,800
臨 時 財 政 対 策 債	920,422	767,185	12,620,579	898,227	847,291	12,671,515
調 整 債	0	0	0	0	0	0
都 道 府 県 貸 付 金	0	0	0	3,400	0	3,400
そ の 他	68,700	538,648	4,448,009	95,000	515,398	4,027,611

(つづき)

区 分	令 和 元 年 度		
	借 入 高	償 還 額	末現在高
総 額	3,004,695	2,546,868	30,976,743
公 共 事 業 等 債	73,100	115,139	788,307
公 営 住 宅 建 設 事 業 債	0	673	342
災 害 復 旧 事 業 債	474,000	2,514	968,362
学 校 教 育 施 設 等 整 備 事 業 債	59,400	93,087	692,496
一 般 補 助 施 設 整 備 等 事 業 債	0	69,876	554,814
地 域 総 合 整 備 事 業 債	0	49,684	96,576
旧 地 域 総 合 整 備 事 業 債	0	11,508	34,480
地 域 活 性 化 事 業 債	0	35,298	102,207
防 災 対 策 事 業 債	3,400	18,568	85,420
旧 合 併 特 例 事 業 債	1,577,800	353,120	10,357,867
地 方 道 路 等 整 備 事 業 債	0	342,371	1,000,107
辺 地 対 策 事 業 債	0	1,085	7,690
厚 生 福 祉 施 設 整 備 事 業 債	0	20,358	17,341
減 税 補 填 債	0	44,671	140,129
臨 時 財 政 対 策 債	701,895	918,078	12,455,332
調 整 債	0	0	0
都 道 府 県 貸 付 金	0	0	3,400
そ の 他	115,100	470,838	3,671,873

資料:総務部財政課

## 121. 市債の借入先別状況(普通会計)

(単位:千円)

区 分	平成 29 年 度			平成 30 年 度		
	借 入 高	償 還 額	末現在高	借 入 高	償 還 額	末現在高
総 額	2,227,722	2,822,474	28,903,848	4,408,927	2,793,859	30,518,916
財 政 融 資 資 金	1,200	833,350	5,402,410	1,383,727	781,432	6,004,705
旧 郵 政 公 社 資 金	0	382,874	842,629	0	325,131	517,498
地方公共団体金融機構資金	104,300	621,962	4,654,097	42,300	596,272	4,100,125
市 中 銀 行	1,863,622	314,228	11,125,319	1,669,500	445,714	12,349,105
そ の 他 の 金 融 機 関	221,500	584,482	6,569,117	1,253,500	592,579	7,230,038
共 済 等	37,100	85,578	310,276	56,500	52,731	314,045
そ の 他	0	0	0	3,400	0	3,400

(つづき)

区 分	令 和 元 年 度		
	借 入 高	償 還 額	末現在高
総 額	3,004,695	2,546,868	30,976,743
財 政 融 資 資 金	1,235,295	721,867	6,518,133
旧 郵 政 公 社 資 金	0	172,571	344,927
地方公共団体金融機構資金	148,700	576,545	3,672,280
市 中 銀 行	1,620,700	526,088	13,443,717
そ の 他 の 金 融 機 関	0	509,503	6,720,535
共 済 等	0	40,294	273,751
そ の 他	0	0	3,400

資料:総務部財政課

## 122. 財政力指数

区 分	基準財政収入額	基準財政需要額	財政力指数
平成29年度	7,544,727	12,610,732	0.589
30年度	7,669,528	12,700,474	0.596
令和元年度	7,794,708	12,805,187	0.604

財政力指数は、3カ年平均

資料:総務部財政課



## 123. 納税義務者数

区 分	市 民 税					固定資産税		
	個 人 分			法 人 分		土地	家屋	償 却 資 産
	均等割 のみ	所得割 のみ	均等割と 所得割	均等割 のみ	均等割と 法人税割			
平成28年度	3,555	-	29,531	891	488	26,928	24,209	1,467
29年度	3,593	-	30,131	924	483	27,116	24,332	1,576
30年度	3,670	-	30,569	944	496	27,225	24,469	1,760
令和 元年度	4,057	-	30,710	957	586	27,391	24,626	1,804
2年度	4,143	-	31,092	954	581	27,613	24,752	1,880

(つづき) (単位:人)

区 分	軽自動車税	都市計画税
平成28年度	23,934	13,039
29年度	23,992	13,210
30年度	23,976	13,296
令和 元年度	23,955	13,447
2年度	23,965	13,605

(注)当初課税によるもの。

資料:総務部税務課

## 124. 市税の収納状況

(単位:千円)

年度		令和2年度		
税目	区分	調定額A	収納額B	(B/A) 収納率 (%)
	総	額	9,078,283	8,629,976
市	民	3,760,363	3,588,598	95.4
固	定	4,192,430	3,962,003	94.5
軽	自	262,973	242,677	92.3
軽	自	8,703	8,703	100.0
市	た	373,373	373,373	100.0
鉦	山			—
特	別			—
入	湯	13,016	13,016	100.0
都	市	467,425	441,606	94.5
水	利			—

資料:総務部税務課

## 125. 市税の負担額

区 分	令和 2 年度		
	調定額	1世帯当 り負担額	市民1人当 たり負担額
	千円	円	円
<b>総 額</b>	<b>8,719,229</b>	<b>301,110</b>	<b>125,027</b>
市 民 税	3,597,611	124,313	51,587
固 定 資 産 税	4,030,936	139,286	57,800
軽自動車税(種別割)	243,966	8,430	3,498
軽自動車税(環境性能割)	8,703	125	125
市 た ば こ 税	373,373	12,902	5,354
鉱 山 税		—	—
特 別 土 地 保 有 税		—	—
入 湯 税	13,016	450	187
都 市 計 画 税	451,624	15,606	6,476
水 利 地 益 税		—	—
	令和3年3月31日現在		
備 考		世帯数	28,940
		人 口	69,739

(注)滞納繰越分は除く。

資料:総務部税務課

## 126. 永久選挙人名簿登録人員

(単位:人) (9月1日現在)

区 分	総 数	男	女
平成27年度	54,112	25,947	28,165
28年度	55,614	26,669	28,945
29年度	55,669	26,720	28,949
30年度	55,906	26,850	29,056
令和 元年度	56,059	26,968	29,091
2年度	56,110	26,993	29,117

資料:選挙管理委員会

## 127. 農業委員会委員選挙人名簿登録人員

(単位:人) (1月1日現在)

区 分	総 数	男	女
平成28年度	0	公選制廃止	
29年度	0	公選制廃止	
30年度	0	公選制廃止	
令和 元年度	0	公選制廃止	
2年度	0	公選制廃止	

資料:農業委員会

## 128. 最近の選挙状況

執行年月日	選挙名	当日有権者数(人)			投票者数(人)		
		総数	男	女	総数	男	女
28. 7. 10	参議院議員 岡山県選挙区選出	55,541	26,629	28,912	27,645	13,412	14,233
	比例代表選出	55,541	26,629	28,912	27,640	13,410	14,230
28. 10. 23	県知事	55,127	26,429	28,698	18,520	8,697	9,823
29. 9. 24	市議会議員	55,231	26,487	28,744	27,151	12,579	14,572
29. 10. 22	衆議院議員 小選挙区選出	55,681	26,719	28,962	26,609	12,828	13,781
	比例代表選出	55,681	26,719	28,962	26,609	12,828	13,781
	最高裁判所裁判官 国民審査	55,649	26,706	28,943	26,568	12,803	13,765
31. 4. 7	岡山県議会議員	0	0	0	0	0	0
1. 7. 21	参議院議員 岡山県選挙区選出	56,154	26,968	29,186	25,319	12,263	13,056
	比例代表選出	56,154	26,968	29,186	25,318	12,262	13,056
1. 10. 6	市長	0	0	0	0	0	0
2. 10. 25	県知事	55,685	26,778	28,907	19,470	9,009	10,461
		0			0		

(つづき)

執行年月日	選挙名	投票率(%)			無効投票
		総数	男	女	
28. 7. 10	参議院議員 岡山県選挙区選出	49.77	50.37	49.23	813
	比例代表選出	49.77	50.36	49.22	811
28. 10. 23	県知事	33.60	32.91	34.23	192
29. 9. 24	市議会議員	49.16	47.49	50.70	281
29. 10. 22	衆議院議員 小選挙区選出	47.79	48.01	47.58	550
	比例代表選出	47.79	48.01	47.58	519
	最高裁判所裁判官 国民審査	47.74	47.94	47.56	1,094
31. 4. 7	岡山県議会議員	-	-	-	-
1. 7. 21	参議院議員 岡山県選挙区選出	45.09	45.47	44.73	510
	比例代表選出	45.09	45.47	44.73	782
1. 10. 6	市長	-	-	-	-
2. 10. 25	県知事	34.96	33.64	36.19	151

資料:選挙管理委員会

## 129. 市内の公共施設

☆ 総社市役所	〒719-1192	中央一丁目1番1号
(部課名)	(電話番号)	
秘書室	92-8215	
危機管理室	92-8599	
総合政策部政策調整課	92-8213	
" 魅力発信室	92-8308	
" 市政情報課	92-8222, 92-8214	
" デジタル化推進室	92-8224	
" 復興推進室	92-8570	
総務部総務課	92-8218, 92-8220	
" 人材育成推進室	92-8221	
" 財政課	92-8228	
" 財産管理課	92-8227	
" 契約検査課	92-8285	
" 税務課	92-8238, 92-8234, 92-8236, 92-8239	
市民生活部人権・まちづくり課	92-8242, 92-8253	
" 交通政策課	92-8249	
" 市民課	92-8247, 92-8388	
文化スポーツ部スポーツ振興課	92-8367	
" 生涯学習課	92-8362	
" 文化芸術課	92-3491	
保健福祉部健康医療課	92-8257, 92-8259	
" 福祉課	92-8264, 92-8269, 92-8266	
" 被災者寄り添い室	92-8317	
" こども課	92-8261, 92-8268	
" 長寿介護課	92-8369, 92-8373	
" 新型コロナウイルス感染症対策室	92-8278	
産業部農林課	92-8271, 92-8273, 92-8296	
" 観光プロジェクト課	92-8277	
" 企業誘致商工振興課	92-8276	
建設部地域応援課	92-8293, 92-8286	
" 土木課	92-8291, 92-8292	
" 都市計画課	92-8302, 92-8304	
" 建築住宅課	92-8289, 92-8287	
環境水道部下水道課	92-8322, 92-8323	
" 上水道課	92-8329, 92-8326, 92-8328	
" 環境課	92-8256, 92-8338	
会計課	92-8207	

選挙管理委員会事務局	92-8311		
農業委員会事務局	92-8313		
監査事務局	92-8316		
議会事務局	92-8332		
教育委員会教育部教育総務課	92-8353, 92-8366		
"    学校教育課	92-8358		
"    こども夢づくり課	92-8265		
☆ 出張所			
山手出張所	〒719-1163	地頭片山17-1	92-1241
清音出張所	〒719-1172	清音軽部1135	94-0111
昭和出張所	〒719-1311	美袋1915	99-1101
西出張所	〒710-1203	新本7743	96-0420
北出張所	〒719-1152	見延638	95-8706
☆ 消    防			
消防本部消防総務課	〒719-1155	小寺377	92-8342
"    予防課	"		92-8343
"    警防課	"		92-8344
消防署	"	"	92-8346
"    昭和出張所	〒719-1311	美袋65-1	99-1247
"    西出張所	〒710-1201	久代2635-1	96-1196
☆ 火    葬    場			
市営斎場	〒719-1155	小寺741-1	93-6317
☆ ごみ・し尿処理場			
一般廃棄物最終処分場	〒719-1321	下倉3740	99-2130
吉備路クリーンセンター	〒710-1301	倉敷市真備町箭田481	(086) 698-3774
アクアセンター吉備路	〒719-1112	窪木1101-1	92-1117
☆ 下水処理場			
総社下水処理場	〒719-1132	三輪820	93-7860
☆ ホール・会館			
総合文化センター	〒719-1131	中央三丁目1番地102	92-3491
きよね夢てらす	〒719-1172	清音軽部666-6	92-0355
☆ 保健センター			
総社市保健センター	〒719-1192	中央一丁目1番3号	92-8259
山手保健センター	〒719-1163	地頭片山143-1	93-9834
☆ 福祉施設			
総合福祉センター	〒719-1131	中央一丁目1番3号	92-8555
山手福祉センター	〒719-1163	地頭片山150	90-0200

清音福祉センター	〒719-1172	清音軽部 1 1 3 5	9 2 - 2 4 0 0
福祉作業所	〒719-1156	門田 7 1 3 - 1	9 2 - 3 4 9 3
総社ふれあいセンター	〒719-1131	中央六丁目 6 番 1 0 1 号	9 3 - 4 9 8 0
山手ふれあいセンター	〒719-1163	地頭片山 1 4 7	9 3 - 5 5 1 8
介護予防拠点施設やすらぎの家	〒719-1133	中原 5 7 4 - 1	9 3 - 7 7 2 1
介護予防拠点施設さんあいの家	〒719-1175	清音上中島 2 6 6 - 1	9 3 - 4 5 1 1
介護予防拠点施設ひだまりの家	〒719-1176	清音柿木 6 2 0 - 1	9 3 - 4 5 1 2
総社はばたき園	〒719-1155	小寺 3 6 5	9 2 - 2 3 8 4
シルバー人材センター	〒719-1156	門田 7 1 7 - 1	9 3 - 9 1 1 0
老人憩の家 正木荘	〒719-1142	秦 3 5 0	9 2 - 0 4 4 6
養護老人ホーム清梁園	〒719-1324	原 2 2 6 7	9 9 - 0 0 0 7
特別養護老人ホーム 三清荘	〒719-1104	久米 4 8 - 1	9 2 - 6 9 8 1
特別養護老人ホーム シルバーセンター	〒710-1201	セレーノ 総社 久代 5 1 2 7	9 6 - 0 7 0 0
特別養護老人ホーム グリーンアンドリバーホーム	〒719-1171	清音三因 1 0 7 4 - 1	9 2 - 4 1 6 5
特別養護老人ホーム いずみの杜	〒719-1155	小寺 9 5 8	9 0 - 0 0 0 5
<b>☆ 勤労者施設</b>			
勤労青少年ホーム	〒719-1131	中央三丁目 1 番地 1 0 2	9 2 - 8 3 7 1
働く婦人の家	〒719-1126	総社三丁目 1 5 番 1 号	9 3 - 1 1 8 0
サンワーク総社	〒719-1137	駅南一丁目 5 番地 7	9 3 - 8 8 0 7
<b>☆ 図 書 館</b>			
図書館	〒719-1131	中央三丁目 1 0 番地 1 1 3	9 3 - 4 4 2 2
視聴覚ライブラリー	〃	〃	〃
<b>☆ 郷 土 館</b>			
まちかど郷土館	〒719-1126	総社二丁目 1 7 番 3 3 号	9 3 - 9 2 1 1
<b>☆ 交 流 施 設</b>			
上林会館	〒719-1123	上林 3 0 3 - 1	9 3 - 0 8 1 2
常盤集会所	〒719-1132	三輪 1 2 5 6 - 1	9 3 - 5 8 1 0
中原会館	〒719-1133	中原 1 0 0 5 - 6	9 3 - 5 1 9 0
長良文化センター	〒719-1111	長良 3 3 6	9 3 - 5 6 5 3



## ☆ 観 光

国民宿舎 サンロード吉備路

	〒719-1124	三須 8 2 5 - 1	9 0 - 0 5 5 0
吉備路もてなしの館	〒719-1161	宿 4 1 8	9 4 - 1 0 4 8
鬼城山ビクターセンター	〒719-1105	黒尾 1 1 0 1 - 2	9 9 - 8 5 6 6

## ☆ 生活改善センター

下倉生活改善センター 〒719-1321 下倉 1 3 3 8 - 3

## ☆ 公 民 館

中央公民館	〒719-1131	中央三丁目 1 番地 1 0 2	9 2 - 3 4 9 1
東公民館	〒719-1113	南溝手 4 7 7 - 7	9 3 - 2 9 9 5
西公民館	〒719-1142	秦 3 5 0	9 2 - 0 4 4 6
昭和公民館	〒719-1311	美袋 1 9 1 5 - 1	9 9 - 1 1 0 3
中央公民館総社分館	〒719-1126	総社二丁目 1 8 番 1 8 号	9 3 - 9 4 0 7
〃 総社北分館	〒719-1155	小寺 1 2 8 1 - 1	9 3 - 0 0 2 8
〃 浅尾分館	〒719-1156	門田 9 5 6 - 1	9 3 - 0 1 5 8
〃 常盤分館	〒719-1132	三輪 8 2 1	9 3 - 9 4 1 7
〃 池田分館	〒719-1152	見延 6 3 8	9 5 - 8 7 0 6
東公民館 三須分館	〒719-1123	上林 3 0 3 - 1	9 3 - 9 4 2 0
〃 服部分館	〒719-1113	南溝手 2 6 5 - 1 3	9 3 - 9 4 4 3
〃 阿曾分館	〒719-1103	西阿曾 1 8 8 - 1	9 9 - 9 3 3 3
西公民館 秦分館	〒719-1142	秦 3 4 6 5 - 1	9 5 - 8 6 7 7
〃 神在分館	〒719-1144	富原 9 0 3 - 1	9 3 - 9 5 5 4
〃 久代分館	〒710-1201	久代 4 4 8 2 - 1	9 6 - 9 0 7 1
〃 山田分館	〒710-1202	山田 2 0 3 - 2	9 6 - 0 2 5 0
〃 新本分館	〒710-1203	新本 7 7 4 3	9 6 - 0 4 2 0
昭和公民館日美分館	〒719-1311	美袋 1 9 1 5 - 1	9 9 - 1 1 0 4
〃 水内分館	〒719-1324	原 2 1 6 7 - 1	9 9 - 1 5 7 1
〃 下倉分館	〒719-1321	下倉 1 3 3 8 - 3	9 9 - 0 0 3 8
〃 富山分館	〒719-1312	種井 1 8 5 6 - 1	9 9 - 1 5 7 2
山手公民館	〒719-1162	岡谷 1 5 1 - 1	9 3 - 1 2 4 1
〃 岡谷分館	〒719-1162	岡谷 7 1 8 - 4	—
〃 西郡分館	〒719-1164	西郡 8 5 7 - 1	—
〃 宿分館	〒719-1161	宿 1 2 7 2 - 1	—
清音公民館	〒719-1172	清音軽部 1 1 3 5	9 4 - 0 1 3 1

## ☆ 青少年育成センター

青少年育成センター 〒719-1131 中央三丁目 1 番地 1 0 2 9 3 - 4 7 1 3

## ☆ 体育施設

市スポーツセンター	〒719-1132	三輪1300	93-2100
武道館	〒719-1134	真壁423-1	92-6330
総社北公園陸上競技場	〒719-1115	福井1200	94-3434
山手スポーツ広場	〒719-1161	宿1778-1	93-8008
清音ふるさとふれあい広場	〒719-1171	清音三因1017-4	94-3030
高梁川河川敷グラウンド		真壁地先河川敷（高梁川左岸）	
清音河川敷グラウンド		清音上中島地先河川敷（高梁川左岸）	

## ☆ 文化施設

埋蔵文化財学習の館	〒719-1113	南溝手265-3	93-8071
総社吉備路文化館	〒719-1123	上林1252	93-2219
雪舟生誕地公園	〒719-1121	赤浜2025	90-2025

## ☆ 保育所

総社保育所	〒719-1154	井尻野1717-4	92-3655
中央保育所	〒719-1137	駅南一丁目8番地1	92-0975
ひかり保育園	〒719-1123	上林763-2	92-4889
第二ひかり保育園	〒719-1134	真壁162-1	92-4881
第三ひかり保育園	〒719-1132	三輪1102-1	92-4885
すみれ保育園	〒719-1125	井手979-1	92-3832
すずらん保育園	〒719-1142	秦2947	95-8517
第二すずらん保育園	〒719-1142	秦380-2	93-4265
みどり保育園	〒719-1126	総社1295-14	93-6057
山手保育園	〒719-1162	岡谷201-3	93-4858
あのね保育園	〒719-1137	駅南一丁目12番地5	93-0802
スマイル保育園	〒719-1155	小寺487	92-1110
太陽保育園	〒719-1113	南溝手277-1	92-6985
第二太陽保育園	〒719-1125	井手438	92-8700

## ☆ 幼稚園

総社幼稚園	〒719-1126	総社二丁目17番15号	93-4303
総社南幼稚園	〒719-1131	中央三丁目9番地101	93-5280
総社北幼稚園	〒719-1106	泉1-192	93-2205
常盤幼稚園	〒719-1137	駅南一丁目13-8	92-4408
三須幼稚園	〒719-1123	上林303-1	92-0426
服部幼稚園	〒719-1112	窪木885-5	92-0323
阿曾幼稚園	〒719-1103	西阿曾141	99-9130
池田幼稚園	〒719-1152	見延1911	95-8127

秦幼稚園	〒719-1142	秦2987	95-8930
神在幼稚園	〒719-1144	富原407-1	93-0687
久代幼稚園	〒710-1201	久代4584	96-0423
山田幼稚園	〒710-1202	山田205-1	96-0927
新本幼稚園	〒710-1203	新本7274	96-0928
昭和幼稚園	〒719-1311	美袋245-1	99-1305
維新幼稚園	〒719-1324	原2257-1	99-1310
山手幼稚園	〒719-1162	岡谷627	92-0581
☆ 認定こども園			
きよね認定こども園	〒719-1172	清音軽部762	94-0104
いじりの認定こども園	〒719-1154	井尻野1722	92-3655
☆ 小学校			
総社小学校	〒719-1126	総社三丁目13番1号	92-0040
総社中央小学校	〒719-1156	門田959	93-6067
総社北小学校	〒719-1106	泉2-2	94-0350
常盤小学校	〒719-1137	駅南一丁目13番地13	92-4407
総社東小学校	〒719-1113	南溝手480	92-4891
阿曾小学校	〒719-1103	西阿曾207-1	99-9100
池田小学校	〒719-1152	見延699	95-8092
秦小学校	〒719-1142	秦2815-2	95-8400
神在小学校	〒719-1144	富原422	92-4492
総社西小学校	〒710-1201	久代4386-2	96-0314
新本小学校	〒710-1203	新本7288	96-0437
昭和小学校	〒719-1311	美袋207	99-1027
維新小学校	〒719-1324	原2229-1	99-1301
山手小学校	〒719-1162	岡谷607-2	93-5005
清音小学校	〒719-1172	清音軽部666-1	94-0103
☆ 中学校			
総社中学校	〒719-1142	秦540	92-0936
昭和中学校	〒719-1311	美袋1636	99-1020
総社西中学校	〒719-1136	駅前一丁目10番1号	92-0317
総社東中学校	〒719-1125	井手565	92-0073
☆ 高等学校			
県立総社高等学校	〒719-1126	総社三丁目9番1号	93-0891
〃 総社南高等学校	〒719-1132	三輪626-1	93-6811

☆ 大 学			
岡山県立大学	〒719-1112	窪木 1 1 1	9 4 - 2 1 1 1
☆ 学校給食センター			
地食べ学校給食センターえがお	〒719-1144	富原 2 0 8 - 2	9 2 - 2 6 1 6
☆ 警 察			
総社警察署	〒719-1134	真壁 4 2 6 - 1	9 4 - 0 1 1 0
☆ 郵 便 局			
総社郵便局	〒719-1126	総社一丁目 1 番 4 5 号	9 4 - 0 8 8 2
豪溪郵便局	〒719-1153	宍粟 3 4 2	9 5 - 8 2 0 0
新本郵便局	〒710-1203	新本 8 5 1 3 - 2	9 6 - 0 3 0 0
美袋郵便局	〒719-1311	美袋 1 8 2 4 - 6	9 9 - 1 0 0 0
常盤郵便局	〒719-1134	真壁 9 9 6 - 5	9 2 - 2 9 9 2
服部郵便局	〒719-1113	南溝手 4 5 0 - 5	9 2 - 2 9 9 1
阿曾郵便局	〒719-1103	西阿曾 1 9 2 - 8	9 9 - 9 3 3 0
秦郵便局	〒719-1142	秦 3 9 2 - 4	9 2 - 2 9 9 5
山手郵便局	〒719-1163	地頭片山 6 3 - 3	9 2 - 2 9 9 0
清音郵便局	〒719-1172	清音軽部 6 8 0 - 2	9 4 - 0 3 5 6
総社泉簡易郵便局	〒719-1106	泉 1 - 2 2 5	9 3 - 7 7 7 7
☆ 駅			
清音駅（無人駅）	〒719-1175	清音上中島 1 8 5 - 2	—
総社駅	〒719-1136	駅前一丁目 1 番 1 号	9 2 - 0 2 4 2
豪溪駅（無人駅）	〒719-1153	宍粟 3 6 2 - 2	—
日羽駅（ " ）	〒719-1316	日羽 1 4 8 0 - 1	—
美袋駅（ " ）	〒719-1311	美袋 1 9 2 4 - 2	—
東総社駅（ " ）	〒719-1126	総社二丁目 2 1 番 1 号	—
服部駅（ " ）	〒719-1117	北溝手 2 4 3 - 6	—
☆ そ の 他			
ハローワーク総社	〒719-1131	中央三丁目 1 5 番地 1 1 1	9 2 - 6 0 0 1

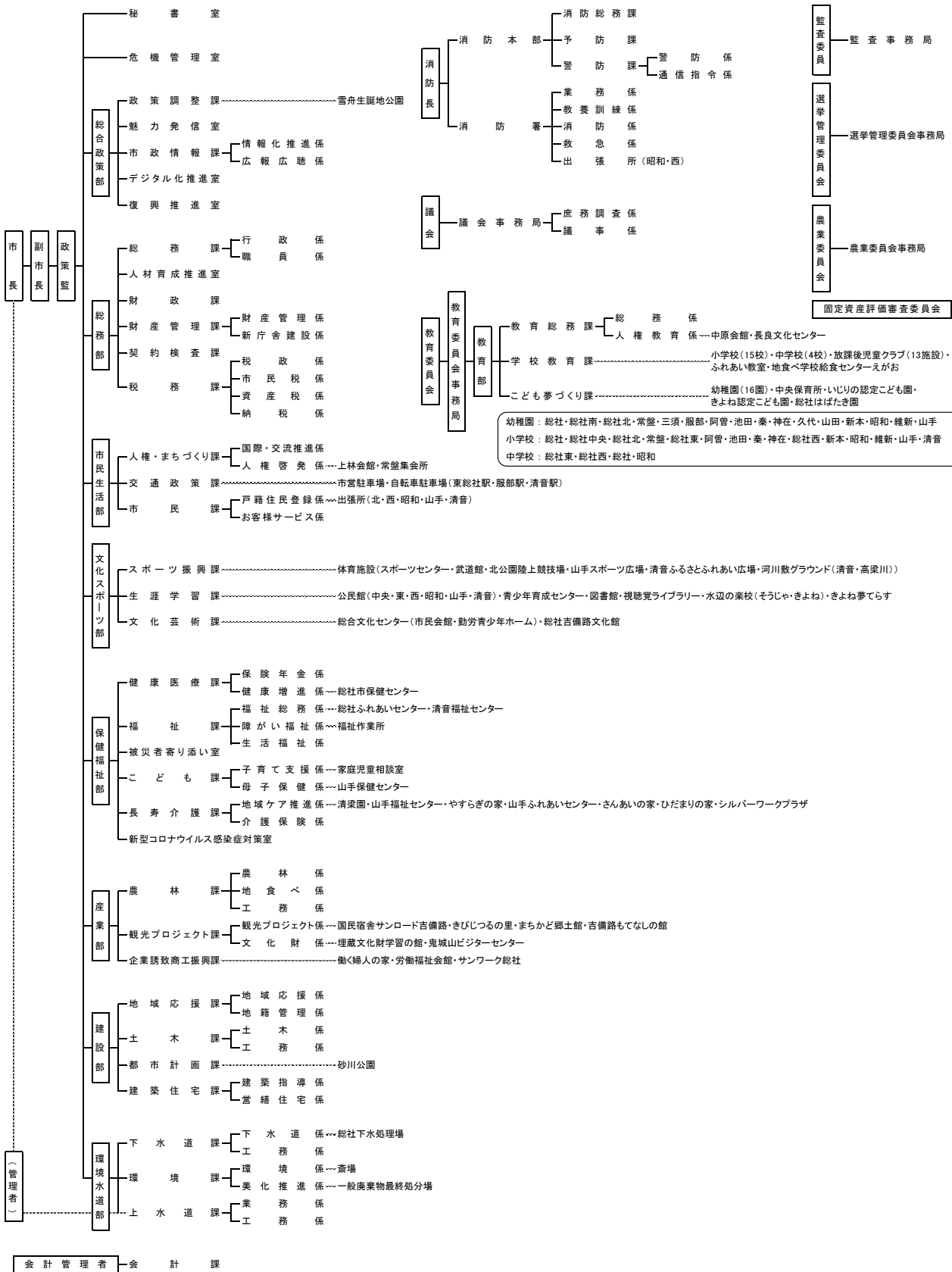
## 130. 市内の郵便番号

## 総社市役所 719-1192 (住所不要)

以下に掲載がない場合		719-1100			
ア	赤 浜	719-1121	ソ	総 社	719-1126
イ	井 尻 野	719-1154	タ	種 井	719-1312
	泉	719-1106	チ	中 央	719-1131
	井 手	719-1125	ト	富 原	719-1144
ウ	宇 山	719-1315	ナ	中 尾	719-1323
エ	駅 前	719-1136		中 原	719-1133
	駅 南	719-1137		長 良	719-1111
オ	岡 谷	719-1162	ニ	西 阿 曾	719-1103
	奥 坂	719-1101		西 郡	719-1164
	刑 部	719-1116		西 坂 台	719-1165
カ	影	719-1322	ノ	延 原	719-1314
	金 井 戸	719-1114	ハ	秦 原	719-1142
	上 林	719-1123			719-1324
	上 原	719-1143	ヒ	東 阿 曾	719-1102
キ	北 溝 手	719-1117		日 羽	719-1316
	清 音 柿 木	719-1176	フ	福 井	719-1115
	清 音 上 中 島	719-1175		福 谷	719-1141
	清 音 軽 部	719-1172	マ	真 壁	719-1134
	清 音 黒 田	719-1173		楨 谷	719-1151
	清 音 古 地	719-1174	ミ	三 須	719-1124
	清 音 三 因	719-1171		溝 口	719-1135
ク	久 代	710-1201		美 袋	719-1311
	窪 木	719-1112		南 溝 手	719-1113
	久 米	719-1104		見 延	719-1152
	黒 尾	719-1105		三 輪	719-1132
ケ	槁	719-1313	モ	門 田	719-1156
コ	小 寺	719-1155	ヤ	八 代	719-1146
シ	宍 粟	719-1153		山 田	710-1202
	下 倉	719-1321			
	下 林	719-1122			
	地 頭 片 山	719-1163			
	下 原	719-1145			
	宿	719-1161			
	新 本	710-1203			

# 131. 行政機構図 (令和3年4月1日現在)

## 行政機構図 (令和3年4月1日現在)



## 132. 指定文化財の状況

(令和3年4月1日現在)

指定別	指定種別	指定年月日	件名	時代	所在地
国 指 定 文 化 財	建造物	S 2. 4. 25	宝福寺三重塔	室町	井尻野
	〃	S 55. 12. 18	備中国分寺五重塔	江戸	上林
	絵画	M 34. 8. 2	絹本着色地藏菩薩像	室町	井尻野
	〃	M 34. 8. 2	絹本着色十王像	室町	井尻野
	工芸・考古	S 48. 3. 21	直刀	奈良	総社
	無形民俗文化財	S 54. 2. 3	備中神楽	—	—
	史跡	T 10. 3. 3	作山古墳	古墳	三須
	〃	T 11. 10. 12	備中国分尼寺跡	奈良	上林
	〃	S 42. 2. 15	こうもり塚古墳	古墳	上林
	〃	S 42. 2. 15	備中国分寺跡	奈良	上林
	〃	S 61. 3. 25	鬼城山	古代	黒尾・奥坂
	〃	S 11. 12. 16	福山城跡	南北朝	西郡
	名勝	T 12. 3. 7	豪溪	—	榎谷
国 登 録 有 形 文 化 財	建造物(土木)	H 14. 2. 14	井風呂谷川砂防三号堰堤	明治	見延
	建造物(建築物)	H 16. 6. 9	天仲院本堂	江戸	井尻野
	建造物(建築物)	H 18. 3. 2	総社市まちかど郷土館 (旧総社警察署)	明治	総社2丁目
	建造物(建築物)	H 19 10 2	旧山手村役場	明治	上林
	建造物(建築物)	H 19 10 2	旧松井家住宅主屋	江戸	上林
	建造物(建築物)	H 20 3 7	JR美袋駅駅舎	大正	美袋
	建造物(建築物)	H 21 1 8	寶福寺方丈	江戸	井尻野
	建造物(建築物)	H 21 1 8	寶福寺玄関及び食堂	江戸	井尻野
	建造物(建築物)	H 21 1 8	寶福寺庫裏	江戸	井尻野
	建造物(建築物)	H 21 1 8	寶福寺宝蔵	江戸	井尻野
	建造物(建築物)	H 21 1 8	寶福寺中井戸	江戸	井尻野
	建造物(建築物)	H 21 1 8	寶福寺典座井戸	江戸	井尻野
	建造物(建築物)	H 21 4 28	寶福寺仏殿	江戸	井尻野
	建造物(建築物)	H 21 4 28	寶福寺千尺井	江戸	井尻野
	建造物(建築物)	H 21 4 28	寶福寺経蔵	江戸	井尻野
	建造物(建築物)	H 21 4 28	寶福寺鐘楼	江戸	井尻野
	建造物(建築物)	H 21 4 28	寶福寺書院	明治	井尻野
	建造物(建築物)	H 21 4 28	寶福寺禅堂	江戸	井尻野
	建造物(建築物)	H 21 4 28	寶福寺方丈土塀	江戸	井尻野
	建造物(建築物)	H 21 4 28	寶福寺山門	明治	井尻野
	建造物(建築物)	H 21 4 28	寶福寺山門石垣及び土塀	江戸	井尻野
	建造物(建築物)	H 21 4 28	寶福寺獨木橋	江戸	井尻野
	建造物(建築物)	H 21 4 28	寶福寺開山堂	江戸	井尻野
	建造物(建築物)	H 21 4 28	寶福寺開山堂表門	江戸	井尻野
	建造物(建築物)	H 21 4 28	寶福寺開山堂石垣及び土塀	明治	井尻野
	建造物(建築物)	H 21 4 28	寶福寺秋葉宮本殿	明治	井尻野
	建造物(建築物)	H 21 4 28	寶福寺秋葉宮拝殿及び渡殿	明治	井尻野
	建造物(建築物)	H 21 4 28	寶福寺秋葉宮五社明神宮	明治	井尻野
	建造物(建築物)	H 21 4 28	寶福寺秋葉宮手水舎	明治	井尻野
	建造物(建築物)	H 21 4 28	寶福寺秋葉宮石垣及び玉垣	明治	井尻野

指定別	指定種別	指定年月日	件名	時代	所在地
県指定文化財	建造物	S 49. 5. 31	備中国分寺跡建物群 (庫裏・裏書院・経蔵)	江戸	上林
	絵画	H 31. 3. 8	絹本着色仏涅槃図	南北朝	井尻野
	石造美術	S 30. 7. 19	岩屋の皇の墓	室町	奥坂
	"	S 34. 1. 13	大覚大僧正題目石	南北朝	清音軽部
	"	S 34. 3. 27	磨崖仏	室町	下原
	彫刻	S 30. 7. 19	木造薬師如来坐像	平安	三須
	"	S 30. 7. 19	木造地藏菩薩立像	鎌倉	上林
	工芸・考古	S 34. 3. 27	梵鐘	室町	井尻野
	"	H 3. 4. 5	「矢田部首人足」銘埴	奈良	新本
	無形民俗文化財	S 60. 4. 2	新本両国司神社の赤米の神饌	—	新本
	史跡	S 34. 3. 27	秦廃寺	飛鳥	秦
	"	S 39. 5. 6	宮山墳墓群	弥生	三輪
	"	S 39. 12. 2	宮山天望古墳	古墳	三輪
	"	S 61. 4. 4	江崎古墳	古墳	上林
	"	S 62. 4. 3	栢寺廃寺跡	白鳳	南溝手
	"	H 12. 3. 28	宝福寺	鎌倉～明治	井尻野
	"	H 28. 2. 5	一丁塚古墳	古墳	秦
	天然記念物	S 47. 12. 9	角力取山の古松	樹齢約450年	岡谷
	県指定文化財	彫刻	S 34. 7. 3	木造聖観音菩薩立像	平安
"		S 34. 7. 3	木造不動明王立像	鎌倉	山田
"		S 34. 7. 3	木造毘沙門天立像	南北朝	山田
"		S 46. 5. 25	木造薬師如来坐像	鎌倉	種井
"		S 46. 5. 25	木造毘沙門天立像	鎌倉	種井
石造美術		S 46. 5. 25	四世高先和尚の墓石	室町	影
"		H 7. 12. 13	藤原為貞宝篋印塔	鎌倉	清音柿木
"		H 11. 4. 28	種子十三仏(穴観音)	室町	奥坂
工芸・考古		S 39. 5. 27	鬼の釜	—	黒尾
"		S 46. 5. 25	厨子	室町	種井
"		H 9. 9. 17	扁額	—	清音軽部
史跡		S 34. 7. 3	佐野山古墳	古墳	井尻野
"		S 40. 1. 20	古川古松軒の墓	江戸	新本
"		S 40. 1. 20	増弁入定地	江戸	上林
"		S 40. 7. 2	義民埋葬地	江戸	新本
"		S 41. 4. 14	若水山古墳群	古墳	原
"		S 41. 4. 14	日羽大塚古墳	古墳	日羽
"		S 41. 4. 14	下村経塚	平安	下倉
"		S 41. 4. 14	美袋本陣跡	江戸	美袋
"		S 46. 3. 20	角力取山古墳	古墳	岡谷
"		S 46. 3. 20	宿寺山古墳	古墳	宿
"		S 46. 3. 20	赤坂龍塚古墳	古墳	岡谷
"		S 46. 3. 20	道満塚古墳	古墳	地頭片山
"		S 46. 3. 20	一里塚跡	近世	西郡
"		S 46. 4. 1	ケンギョウ田遺跡	縄文～弥生	日羽
"		S 50. 2. 3	幸山城跡	戦国	西郡
"		S 55. 1. 14	鬼ノ身城跡	室町～安土桃山	山田
"		S 58. 3. 10	伝備中国府跡	奈良	金井戸
"		H 6. 10. 24	総社跡	平安	総社
"		H 7. 12. 13	峠1・2・3号墳(歴史広場)	古墳	清音三因
"		H 11. 4. 28	経山城跡	戦国～安土桃山	黒尾
"		H 16. 10. 13	三因古墳群	古墳	清音三因
"		R 2. 11. 16	宿小山古墳	古墳	宿
天然記念物		S 40. 7. 2	いぶき(正眼寺)	樹齢約500年	東阿曾
"		S 41. 4. 14	作原の棕の古木	樹齢約500年	日羽
"		S 46. 4. 1	草田八幡宮の杜叢	—	下倉
"	S 55. 1. 14	滝山のカゴノキ	樹齢約500年	中尾	
"	H 7. 12. 13	いぶき(八幡神社)	樹齢約300年	清音軽部	
"	H 7. 12. 13	むくろじ(2本)	樹齢約300年	清音軽部	
"	H 7. 12. 13	なぎ	—	清音柿木	
"	H 20. 6. 23	美袋八幡神社ラカンマキ	樹齢約280年	美袋	