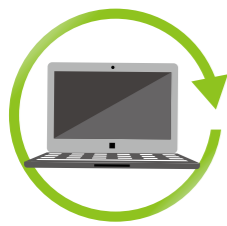


読者の皆さんから届いたお便りなどを紹介します

# 不要なパソコンや小型家電を 宅配便で回収できるようになりました



パソコンや携帯電話などの小型家電は、貴金属やレアメタルといった金属が多く含まれていてリサイクルが可能な資源です。  
この度、市とリネットジャパンリサイクル株式会社が提携し、宅配便による自宅回収が可能になりました。回収を依頼する使用済み小型家電にパソコンが含まれる場合は、回収料金が無料になります。貴重な資源のリサイクルにご協力ください。

問い合わせ 環境課美化推進係 (☎ 8338)

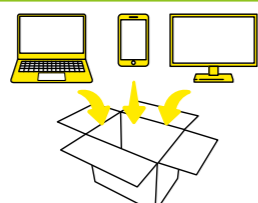
## 利用方法

### 申し込み



インターネットから  
申し込む

### 回収物を梱包



段ボール箱などに  
回収物を詰める

### 宅配業者が回収



宅配業者が  
希望日時に回収

◆段ボール箱などは、各自用意してください。有料で専用段ボール（税込みで1箱438円）を購入することもできます

## 回収料金

1箱 1650円（税込み）

パソコンを含むと  
**無料**

3辺（箱の縦・横・高さ）の長さの合計が140cm以内、重量20kg以内の条件を満たせば、パソコン本体を含む1箱の回収料金は無料です。

## 回収品目

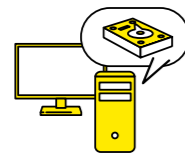
パソコンや携帯電話、ビデオ、オーディオ、生活・キッチン家電など400品目以上が回収対象です。家電4品目（テレビ、冷蔵庫、洗濯機、エアコン）などは対象外です。詳細は、リネットジャパンリサイクルのホームページで確認してください。

### どんなパソコンも回収できます

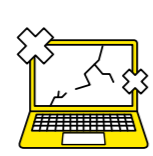
デスクトップ、ノート、タブレットなど、どんなパソコンでも回収対象です



どんなに古くても  
**OK!**



HDDが無いPCも  
**OK!**



壊れて動かなくても  
**OK!**

## ◆申込先 リネットジャパンリサイクル株式会社（市の提携業者）

▼インターネットが使える人はこちら

リネットジャパン

<https://www.renet.jp/>



▼インターネットが使えない人はこちら

☎ 0570-085-800

※受付時間 午前10時から午後5時まで

## 注意事項

- ◆回収無料の対象は、回収1回につきパソコン本体を含む1箱の回収料金のみです。ブラウン管（CRT）モニターは、処理に費用がかかるため別途料金が発生します
- ◆回収完了後にパソコンが含まれていないことが分かった場合、後日回収料金を請求します
- ◆事業所など、家庭以外からの回収は受け付けできません
- ◆回収が有料になる場合は、回収時の代引きクレジットカード決済での支払いになります
- ◆申し込み後の内容変更、回収品の返却はできません。回収日時の変更のみ、前日の午後3時まで可能です
- ◆吉備路クリーンセンターへの直接搬入など、従来の方法で処分することも可能です



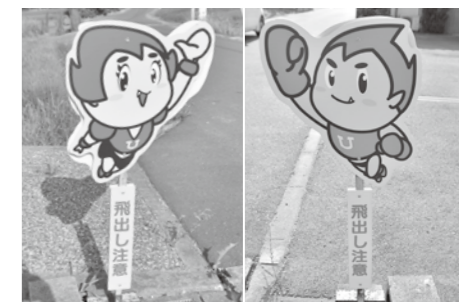
ワクチン接種会場の案内をする矢田さん（写真左）

7月17日と24日、市民会館で行われたワクチン集団接種のボランティアに参加しました。仕事の内容は、受付を済ませた人に番号札を渡し案内することでした。心掛けていたのは、一人ひとり丁寧に対応すること。私自身注射が苦手なので、接種を前にどんな言葉を掛けて欲しいか考えながらやっています。仕事、「ありがとう」など感謝の言葉をかけてもらって、やってよかったと思えました。また、番号がぞろ目の時には「いい番号だね」と話が弾む場面もあり、意外な楽しさも発見しました。

会場には高齢の人も多かったため、ゆっくりしたテンポで話すこと、柔らかい言葉遣いをするを意識しました。その人に合った話し方や振る舞い方をするというコミュニケーション能力が身に付いたと思います。社会人になるにあたり、求められる力はたくさんあると思うので、今後もボランティアなどの経験を通して成長し続けたいです。  
（岡山理科大学 3年 矢田和之さん）

服部地区の植木町内会では、6月に子ども「飛び出し注意」のオリジナル看板を作成しました。町内に子どもが増えています。町内の子どもの道路は自動車が多く行き来しており危険です。数年前から市販の看板で注意喚起をしていましたが、色あせたり、風で倒れて壊れたりしていました。このため、町内に設置している13カ所の看板を新しく作り替えました。町内の会議でデザインを

設置された看板は好評で、私の家の前にも置いてほしいという声を多くいただいています。通学路にも設置しているので、子どもたちが安心して通学ができています。今後も、地域で協力して子どもを危険から守っていこうと思っています。  
（植木町内会 会長 中島謹四郎さん）



女の子と男の子の看板

## そうじゃ特産商品シリーズが当たる

### 広報クイズ

今月の『広報そうじゃ』を読んで、次の文の●に入る言葉を教えてください。

Q 今秋行われる総社市議会議員選挙の投票日は、●月●日。

【応募方法】 はがきかメールに答えと住所、氏名、電話番号、市政や広報紙に対するご意見やご要望を明記のうえ、編集室へ。メールの場合は件名に「広報クイズ回答」と記載してください。正解者のなかから2人に「そうじゃ消防署カレー」1個と「そうじゃ小学校ライスカレー」1個、「そうじゃ赤米がゆ」1個をセットで贈ります。いただいた意見などに対して、担当課から連絡することがあります。

【応募期限】 9月30日（日）【7月号の答え】 避難指示【7月号の当選者】 清水まきさん（福井）、木口元文さん（久代）

【応募総数】 33件

【応募先】 〒719-1192 中央一丁目1番1号 総社市役所市政情報課 ☑ shisei@city.soja.okayama.jp

## 人口・世帯数（令和3年7月31日現在）

人口 69,781人（前月比+81人）  
（うち外国人住民1,743人 前月比+10人）  
男 33,929人（前月比+24人）  
女 35,852人（前月比+57人）  
世帯数 29,008世帯（前月比+31世帯）

## 市民憲章

わたくしたちは、美しい自然と豊かな吉備文化にはぐくまれている総社市民です。

このことに誇りと責任をもち明るく豊かなまちをつくることにつとめます。

- 1 郷土を大切に  
美しい環境をまもりましょう。
- 1 生涯学び  
明るく家庭をきずきましょう。
- 1 たがいに助け合い  
あたたかいまちをつくりましょう。

## 市の花・木・鳥

◎市の花/れんげ ◎市の木/もみじ ◎市の鳥/タンチョウ