

1 令和2年度主要事業

教育総務課

- 1 地域力再生事業
 - ・学校，地区土木担当員と連携し，通学路の安全施設要望に対する整備率の向上を図る。
- 2 学校自由枠交付金による学校力向上事業
 - ・学校長の裁量で自由に用途を決め，各学校が独自の特色ある教育活動に取り組む。
- 3 小学校体育館へのトイレ整備等事業
 - ・避難場所となる小学校体育館への多目的トイレを整備する。
- 4 総社小学校改築事業
 - ・3期工事として施工中の運動場及び駐車場整備の早期完成を目指す。
- 5 新型コロナウイルス感染防止事業
 - ・国庫補助金を活用する等，校園へ保健衛生備品・用品を調達し，児童生徒等の感染防止を図る。
- 6 人権教育指導者育成研修の開催
 - ・職場，学校等における人権教育推進の指導者を育成し，もって人権意識の高揚を図る。

学校教育課

- 1 新型コロナウイルス感染症対応
 - ・児童生徒の安全の確保と学力保障
児童生徒の感染防止対策の徹底と臨時休業に伴う学力保障の実施
 - ・子供の居場所の確保
小学校における緊急受入児童クラブと放課後児童クラブとの連携協働による子供の居場所の確保
- 2 心の教育の推進
 - ・「そうじゃ教育大綱」と関連させた「特別な教科 道徳」の推進
 - ・包括的研修プログラム「総社っ子応援プロジェクト」による学校適応促進と教職員育成
- 3 魅力と活力のある教育活動の推進
 - ・教育特区における幼小一貫した魅力ある教育の推進とそのPR
- 4 特別支援教育の推進
 - ・特別支援教育推進センター（きらり）を核とした教職員研修と指導機能の充実
 - ・教育と福祉，医療の連携による巡回相談の実施と適切な就学指導の展開
 - ・義務教育終了段階における切れ目のない支援のための中高特別支援担当者連絡協議会の開催
- 5 放課後児童クラブの充実
 - ・待機児童解消に向けた施策の検討

こども夢づくり課

- 1 新型コロナウイルス感染症対応
 - ・保育所保育料等還付
小学校等の一斉休校要請を受け，保育所においても家庭保育の協力要請したことに伴い，3月分の保育料等の還付を行う（5月末まで）。
 - ・保育環境改善等事業補助金の活用

2 沿革

年 月	出 来 事
昭和 29 年 3 月	旧総社市が市制施行
4 月	教育委員の選挙が実施され、委員に赤木實正、片岡庫太郎、寺島篤政、白神信太郎が当選。議会選出委員に片岡恭平が選出される
5 月	総社市教育委員会が成立し、委員長に片岡庫太郎が選出される
7 月	教育長に前田浩平が就任
昭和 30 年 3 月	事務局に総務課、学校教育課、社会教育課の 3 課を置く
5 月	委員長に白神信太郎が選任される
昭和 31 年 4 月	委員長に赤木實正が選任される
9 月	新法施行に伴い全教育委員が退任
10 月	地方教育行政の組織及び運営に関する法律の施行により教育委員に立花祐一、高幡龍盛、安原九源太、前田浩平、富岡稔を任命 委員長に安原九源太が選任される。教育長に前田浩平が就任
昭和 32 年 5 月	文化財専門委員を設置
昭和 33 年 3 月	前田浩平が教育委員を辞職
4 月	教育委員に浅野一郎を任命、教育長に就任 事務局機構改革により 3 課 4 係とする
昭和 34 年 10 月	社会教育委員を設置
昭和 35 年 6 月	立花祐一、安原九源太、富岡稔が教育委員を辞職 教育委員に片岡庫太郎、岡野忠志、矢吹一を任命 委員長に片岡庫太郎が選任される
9 月	浅野一郎、高幡龍盛が教育委員任期満了により退任
10 月	教育委員に板野役夫、黒住巨少を任命。教育長に黒住巨少が就任
昭和 36 年 3 月	片岡庫太郎が教育委員を辞職
6 月	教育委員に姫井旭一を任命、委員長に選任される
昭和 37 年 4 月	新本中学校を廃止し、総社中学校を設置（昭和 38 年 3 月校舎完成） 池田中学校を廃止し、総社西中学校へ統合
9 月	矢吹一が教育委員任期満了により退任
11 月	教育委員に岡野和枝を任命
12 月	事務局機構改革により庶務課、学校教育課、社会教育課とする（3 課 1 係）
昭和 38 年 4 月	体育指導委員を設置
10 月	足守中学校組合解散
昭和 39 年 6 月	姫井旭一が教育委員任期満了により退任 教育委員に赤木實正を任命。委員長に板野役夫が選任される
9 月	板野役夫、黒住巨少が教育委員任期満了により退任
10 月	教育委員に内藤寛、伊丹格二を任命 委員長に赤木實正が選任される。教育長に伊丹格二が就任
昭和 40 年 4 月	青少年補導センターを設置
昭和 41 年 4 月	山田、久代小学校を統合し、総社西小学校が発足 総社小学校内に組合立学校給食共同調理場を設置、完成
11 月	岡野和枝が教育委員任期満了により退任 教育委員に梶谷和由を任命
昭和 43 年 6 月	赤木實正が教育委員任期満了により退任 教育委員に小原喬を任命。委員長に内藤寛が選任される
9 月	内藤寛が教育委員任期満了により退任
昭和 43 年 10 月	教育委員に小倉篤美を任命。委員長に小原喬が選任される
昭和 43 年 11 月	総社市立学校給食共同調理場を設置、完成
昭和 44 年 4 月	社会教育課に社会教育係を設置（3 課 2 係）
昭和 45 年 11 月	梶谷和由が教育委員任期満了により退任 教育委員に岡敏夫を任命
昭和 45 年 12 月	伊丹格二が教育委員を辞職 教育委員に橋本照夫を任命、教育長に就任
昭和 46 年 3 月	市営総社スポーツセンターを設置（野球場完成）
昭和 47 年 4 月	学校教育課に学校教育係を設置（3 課 3 係） 三須、服部小学校を統合し、総社東小学校を設置（昭和 48 年 6 月校舎完成） 昭和町を編入合併

公立幼稚園，認定こども園，私立保育園に対し，保育環境改善等への補助事業。
国補助 10/10

2 保育所の待機児童解消に向けた施策の実施

- ・保育士等確保策の実施
保育士確保策となる新規事業の検討
保育士支援金制度の継続及びさらなる処遇改善
保育士の負担軽減となる保育体制強化事業の継続

- ・預かり保育の充実
預かり保育施設の環境整備を実施

- ・第二すずらん保育園の施設整備
老朽化している第二すずらん保育園の改修。令和 3 年 4 月開園を目指す。
子育て安心プラン 保育所等整備交付金 国 2/3 市 1/12 事業者 1/4

3 保育所入所選考基準の見直し

- ・幼児教育保育無償化の影響，女性の社会進出，また本市においては出生数の伸びから，次年度の入所も厳しい状況となる。真に保育が必要な方が入所できるよう，入所受付の取扱基準の見直しが必要。

4 認定こども園施設整備事業

- ・周辺整備工事 2 件（利用者駐車場，中央小学校整備）⇒繰越（元年度→2 年度）

5 指定管理者の更新

- ・中央保育所・総社はばたき園の指定管理者更新。
今年度中に選定委員会を開催し，次期の指定管理者を選定する。

生涯学習課（事務委任）

1 地域学校協働活動（おかやま子ども応援事業）の推進

- ・学校支援ボランティアの充実（地域住民参画による学校教育支援）
- ・放課後子ども教室事業の推進（放課後の子供の居場所づくりを地域協働で推進）
- ・家庭教育支援推進事業（親育ち応援学習プログラムに基づく研修会実施）
- ・おかやま子ども応援事業に関連する検討会の開催

2 持続可能な生涯学習の推進

○社会教育事業実施

- ・そうじゃわくわく（サイエンス）フェスティバルの開催（3 月）
- ・吉備の里ふれあいウォークラリーの実施（11 月）
- ・生涯学習まちづくり出前講座の実施（通年）
- ・令和 3 年（2021 年）成人記念式の実施（1 月 10 日（日））
- ・成人年齢 18 歳引き下げ（令和 4 年民法改正）に伴う成人記念式のあり方検討

○社会教育団体等の支援・育成

- ・婦人協議会関係事業の推進
- ・青少年育成センターを中心とした青少年健全育成の推進

○公民館事業の推進（持続可能な開発目標に沿った公民館運営のための事業検討）

○図書館読書活動の推進

3 生涯学習施設の計画的改修

- ・池田分館移転新築整備事業の推進（意見集約のうえ造成工事・工事設計委託等）
- ・総社市公共施設等総合管理計画に基づく個別施設計画の策定



年 月	出 来 事
昭和47年 4月	視聴覚ライブラリーを設置
6月	社会教育課に体育係を設置(3課4係)
9月	小倉篤美が教育委員任期満了により退任
10月	教育委員に岡崎妙雄を任命
昭和48年 5月	中央公民館を移転新築完成
6月	社会教育指導委員を設置
昭和49年 6月	庶務課に管理係を設置(3課5係)
11月	岡敏夫が教育委員任期満了により退任 教育委員に守安浩を任命
昭和50年 4月	総社幼稚園井尻野分園を廃止し、井尻野幼稚園を設置
昭和51年 4月	中央公民館を分離し、西公民館を設置、完成
6月	小原喬が教育委員任期満了により退任 教育委員に橋本基を任命。委員長に岡崎妙雄が選任される
9月	橋本照夫が教育委員任期満了により退任
10月	教育委員に森文雄を任命 岡崎妙雄が委員長を退職し、委員長に岡野忠志が選任される 教育長に岡崎妙雄が就任
昭和52年 4月	中央公民館を分離し、東公民館を設置、完成
10月	岡野忠志が教育委員任期満了により退任 教育委員に長野第三を任命、委員長に選任される
12月	長野第三が教育委員を退職
昭和53年 1月	教育委員に土屋俊通を任命。委員長に橋本基が選任される
4月	教育集会所を設置し、中原教育集会所完成 総社幼稚園を分離し、総社南幼稚園を設置(昭和53年8月園舎完成)
10月	森文雄が教育委員を退職
11月	教育委員に大月雄三郎を任命 守安浩が教育委員任期満了により退任 教育委員に高木郁太を任命
昭和54年 2月	市立学校体育施設の開放を開始
4月	長良教育集会所完成
昭和55年 3月	中学校組合立学校給食共同調理場を移転新築完成
4月	総社小学校を分離し、総社中央小学校を設置(昭和56年2月校舎完成) 中央公民館を分離し、昭和公民館を設置
昭和55年 6月	橋本基が教育委員任期満了により退任 社会教育課に文化係を設置(3課6係) 教育委員に友野榮子を任命。委員長に土屋俊通が選任される
昭和57年 4月	総社市立図書館を設置、完成(開館5月1日)
11月	高木郁太が教育委員任期満了により退任 教育委員に守安賢一を任命
昭和58年 3月	総社、昭和学校給食共同調理場を統合し、学校給食共同調理場を移転新築完成
4月	総社幼稚園を分離し、総社北幼稚園を設置(昭和58年3月園舎完成) 岡崎妙雄が教育委員を退職 教育委員に浅沼力を任命、教育長に就任
昭和58年10月	図書館自動車文庫の巡回を開始
昭和59年 6月	友野榮子が教育委員任期満了により退任 教育委員に中山昇を任命
昭和59年 9月	大月雄三郎が教育委員任期満了により退任
10月	教育委員に平田哲昭を任命
昭和60年 4月	総社小学校を分離し、総社北小学校を設置(昭和60年7月校舎完成)
昭和61年 4月	阿曾幼稚園を設置(昭和61年3月園舎完成)
11月	守安賢一が教育委員任期満了により退任 教育委員に高杉太麗を任命
昭和63年 6月	中山昇が教育委員任期満了により退任 教育委員に枝松國明を任命
9月	平田哲昭が教育委員任期満了により退任

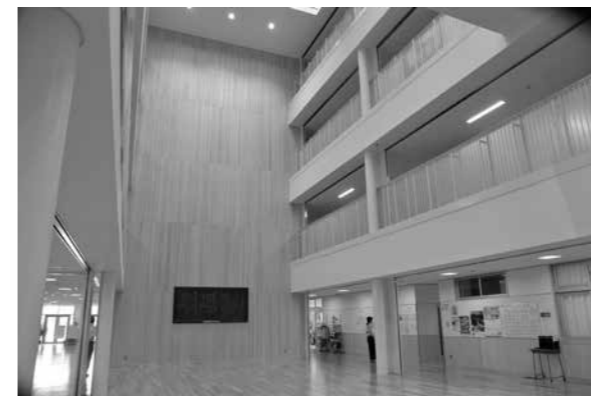
年 月	出 来 事
昭和63年 10月	教育委員に宮島昭子を任命
平成元年 6月	総社市武道館を設置、完成(開館6月3日)
10月	土屋俊通が教育委員任期満了により退任 教育委員に加藤格を任命。委員長に高杉太麗が選任される
平成2年 10月	高杉太麗が教育委員任期満了により退任 教育委員に小川滋を任命。委員長に枝松國明が選任される
平成4年 6月	枝松國明が教育委員任期満了により退任 教育委員に西川光典を任命。委員長に加藤格が選任される
平成5年 1月	小川滋委員死去
3月	教育委員に難波聖爾を任命
平成6年 7月	事務局機構改革により5課1室4係とする
8月	総社市埋蔵文化財学習の館開館
平成7年 3月	浅沼力が教育委員を退職
4月	教育委員に中山英夫を任命、教育長に就任
10月	総社市総社北公園陸上競技場を設置、完成
平成8年 6月	西川光典が教育委員任期満了により退任 教育委員に大畑哲俊を任命 加藤格が教育委員長を任期満了により退任 委員長に難波聖爾が選任される
9月	宮島昭子が教育委員任期満了により退任
10月	教育委員に平田春男を任命
平成9年 3月	中山英夫が教育委員を退職
平成9年 4月	教育委員に秋田皓二を任命、教育長に就任 事務局機構改革により5課1室2係とする 総社市教育集会所運営管理を直営で発足する
平成10年 6月	難波聖爾が教育委員長を任期満了により退任 委員長に加藤格が選任される
11月	難波聖爾が教育委員任期満了により退任 教育委員に高木光恵を任命 委員長に加藤格が再任される
平成11年 6月	加藤格委員長死去
7月	教育委員に清水男を任命
平成11年 9月	委員長に大畑哲俊が選任される
平成12年 3月	常盤幼稚園園舎移転新築完成
4月	事務局機構改革により5課4係とする
6月	教育委員に板野暢之を任命。大畑哲俊が教育委員任期満了により退任 委員長に高木光恵が選任される
平成12年 9月	平田春男、秋田皓二が教育委員任期満了により退任
11月	教育委員に山本成一を任命 教育委員に栗田交三を任命、教育長に就任
平成13年 6月	委員長に高木光恵が再任される
平成13年 7月	総社中学校屋内運動場改築完成
平成14年 3月	図書館乳幼児室「えほんのもり」増築完成
6月	委員長に清水男が選任される
9月	総社市スポーツセンター体育館「きびじアリーナ」完成
11月	高木光恵が教育委員任期満了により退任 教育委員に難波道子を任命
平成15年 4月	そうじゃ水辺の楽校供用開始
6月	委員長に清水男が再任される
10月	板野暢之委員長職務代理が死去
平成16年 4月	教育委員に岸本清子を任命
6月	委員長に清水男が再任される
平成17年 3月	総社市・山手村・清音村が新設合併。新「総社市」市制施行 臨時教育委員に清水男、難波道子、劔持雅久、近藤廣志、栗田交三を任命 委員長に清水男、教育長に栗田交三が選任される



年 月	出 来 事
平成 17 年 4 月	鬼城山ピジターセンター供用開始
5 月	教育委員に清水男、難波道子、劔持雅久、小野國雄、栗田交三を任命 委員長に清水男、教育長に栗田交三が選任される
10 月	第 60 回国民体育大会晴れの国岡山国体、輝いて岡山大会をスポーツセンター ほかで開催（卓球、軟式野球）
平成 18 年 5 月	委員長に清水男が再任される
平成 19 年 5 月	劔持雅久が教育委員任期満了により退任 教育委員に森下和郎を任命 委員長に難波道子が選任される
6 月	昭和中学校屋内運動場改築完成
平成 20 年 5 月	総社市教育委員会委員定数条例を制定 教育委員に難波道子、樂木章子を任命 委員長に清水男が選任される
平成 21 年 3 月	小野國雄が教育委員を辞職
4 月	事務局機構改革により 4 課 5 係とする
5 月	教育委員に清水男と栗田交三を任命。委員長に森下和郎、教育長に栗田交三が 選任される
6 月	教育委員に米谷正造を任命
平成 22 年 4 月	東公民館阿曾分館移転新築完成
5 月	教育委員に米谷正造を任命 委員長に難波道子が選任される
平成 23 年 5 月	教育委員に森下和郎を任命 委員長に清水男が選任される
平成 24 年 1 月	清音公民館移転整備完成
3 月	栗田交三が教育委員を辞職
4 月	教育委員に山中榮輔を任命、教育長に就任 新移動図書館車「せっしゅう文庫」供用開始 平成 24 年度子どもの読書活動優秀実践図書館として、総社市図書館が 文部科学大臣表彰受賞
5 月	難波道子、樂木章子が教育委員任期満了により退任 教育委員に林直人、小鍛冶一圭を任命 委員長に米谷正造が選任される
平成 25 年 5 月	清水男が教育委員任期満了により退任 教育委員に下山洋子を任命 委員長に林直人、教育長に山中榮輔が選任される
8 月	総社中学校校舎改築完成 森下和郎が、教育委員を辞職
12 月	教育委員に三宅眞砂子を任命
平成 26 年 4 月	総社吉備路文化館が開館
5 月	教育委員に米谷正造を任命 委員長に林直人が選任される
平成 27 年 4 月	幼保連携型認定こども園として、きよね認定こども園が開園 事務局機構改革により 5 課 5 係とする 西公民館久代分館移転新築完成
5 月	教育委員に三宅眞砂子を任命 委員長に米谷正造が選任される
平成 28 年 3 月	総社市図書館にエレベーターを設置
4 月	昭和公民館及び昭和公民館日美分館移転新築完成
5 月	教育委員に林直人、小鍛冶一圭を任命 委員長に林直人が選任される
平成 29 年 5 月	下山洋子が教育委員任期満了により退任 教育委員に上岡仁を任命 教育委員長を廃止。「新」教育長を設置 教育長に山中榮輔が就任

年 月	出 来 事
平成 30 年 5 月	教育委員に児島塊太郎を任命
11 月	中央公民館常盤第 2 分館新築完成
平成 31 年 2 月	総社小学校校舎改築完成
平成 31 年 3 月	いじりの認定こども園移転新築完成
平成 31 年 4 月	機構改革により 3 課 2 係とする。生涯学習を生涯学習課に事務委任する。 スポーツ・文化・芸術・文化財を文化スポーツ部に事務移管する。
令和元年 5 月	教育委員に三宅眞砂子を任命
令和元年 7 月	地食べ学校給食センターえがお新築完成
令和 2 年 5 月	山中榮輔が教育長任期満了により退任 林直人、小鍛冶一圭が教育委員任期満了により退任 教育長に久山延司が就任 教育委員に大山敬子、劔持江利奈を任命

※平成 17 年 3 月 21 日以前の沿革については、旧総社市のものをもって編さんしています。



平成 31 年 2 月に改築が完成した『総社小学校 校舎』

3 職員数

4 委員と社会教育団体

課<係>名等	次長級	課長級	課長補佐級	主任級・係長級	主事等	その他 <会計年度任用職員 (旧嘱託)>	合計
教育長							1
教育部長							1
教育総務課		2	(1)				
総務係			1	1	3		
人権教育係 (教育集会所)			1			館長 2	
小計		2	2 (1)	1	3	2	10
学校教育課		2 (1)	6 (1)	1 (1)	1		
(適応指導教室) (小学校)					業務員 1	指導員 1 業務員(再任用) 1 学校司書 8	
(中学校) (調理場)		1			業務員 1 調理員 8	学校司書 4 事務職 1 調理員(再任用) 1	
小計		3	6	1	11	16	37
こども夢づくり課 (幼稚園)	1		2	2 (1)	4	保育コンシェルジュ 1 園長 6 園長(再任用) 1	
(認定こども園)			園長 9 副園長 1 園長 2 副園長 2		教諭 45 保育教諭 22 調理員 1		
小計	1		16	2	72	8	99
合計	6		24	4	86	26	[148] 146

※ () 書きは兼務数を示す。令和2年4月1日現在
※合計欄 [] 書きは教育長、教育部長を含む

【事務委任】

課<係>名等	次長級	課長級	課長補佐級	主任級・係長級	主事等	その他 <会計年度任用職員 (旧嘱託)>	合計
生涯学習課		1	2	2			
(公民館)	副館長 (1)			6 (2)	(1)	社会教育指導員 1 館長 4 (1) 館長(再任用) 1 所長 1 補導委員 4	
(青少年育成センター)						自動車運転手 1 司書 2	
(図書館)		館長 (1)	1	2	2		
小計		1	3	10	2	14	30

※ () 書きは兼務数を示す。令和2年4月1日現在

1 社会教育関係委員

職名	委員数	任期	備考
社会教育委員	9	2	
社会教育指導員	1	1	
公民館運営審議会委員	64	2	中央公民館 20人, その他の公民館 10人以内
分館運営委員会委員	307	2	各分館 15人以内
図書館協議会委員	10	2	
青少年育成センター所長	1	1	
青少年育成センター補導委員	4	1	
青少年育成センター補導員	16	1	
教育集会所運営委員会委員	29	2	

※単位：委員数は人、任期は年。令和2年5月1日現在

2 社会教育関係団体

団体名	構成	構成人数	備考
総社市子ども会連合会	9単位子ども会	367	
ボーイスカウト	1団体	15	
ガールスカウト	1団体	13	
総社市婦人協議会	14地区婦人会	670	※令和元年度実績
総社市PTA連合協議会	会員	6,439	※小中学校会員
総社市人権教育推進協議会	会員	120	

※単位：構成人数は人、任期は年令和2年5月1日現在

3 学校関係委員

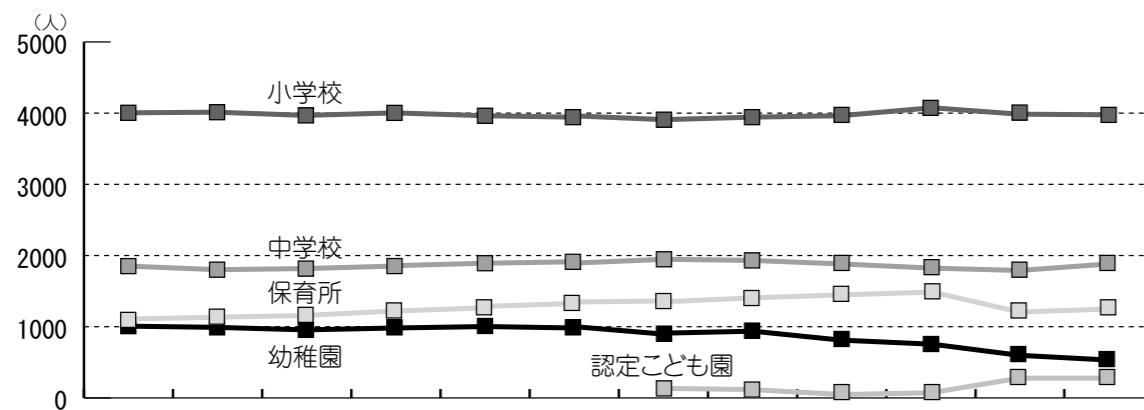
職名	委員数	任期	備考
調理場運営審議会委員	20	2	

※単位：委員数は人、任期は年

5 園児・児童・生徒数など



◆園児・児童・生徒数の変遷



年度	21	22	23	24	25	26	27	28	29	30	R1	R2
保育所	1,221	1,233	1,296	1,348	1,384	1,390	1,295	1,320	1,472	1,486	1,346	1,377
幼稚園	1,008	996	987	991	993	986	907	922	879	859	747	713
認定こども園							215	210	193	203	392	394
小学校	4,005	4,013	3,965	3,989	3,954	3,968	3,933	3,944	3,966	4,043	4,016	3,996
中学校	1,922	1,872	1,941	1,944	1,995	1,978	1,993	1,965	1,938	1,887	1,874	1,935

◆保育所（園）

(令和2年5月1日現在)

所・園名	定員	園児数							合計	入所率
		0歳児	1歳児	2歳児	3歳児	4歳児	5歳児			
中央保育所	120	12	18	18	24	24	23	119	99%	
ひかり保育園	90	9	16	20	20	15	15	95	106%	
第二ひかり保育園	90	7	18	20	20	19	17	101	112%	
第三ひかり保育園	90	11	18	20	20	18	20	107	119%	
すみれ保育園	100	4	12	13	20	17	20	86	86%	
すずらん保育園	60	1	13	10	16	12	14	66	110%	
第二すずらん保育園	85	4	12	18	20	18	17	89	105%	
みどり保育園	120	4	20	19	28	21	27	119	99%	
山手保育園	90	6	23	19	18	23	23	112	124%	
あのね保育園	90	13	18	17	19	16	21	104	116%	
スマイル保育園	90	5	14	16	23	18	21	97	108%	
太陽保育園	90	9	16	22	21	22	23	113	126%	
第二太陽保育園	90	5	21	19	25	18	18	106	118%	
さくら保育園	14	1	4	9	0	0	0	14	100%	
スマイル乳児園	19	5	6	6	0	0	0	17	89%	
いずみ保育園	12	1	7	7	0	0	0	15	125%	
セレーノほのぼの保育園	12	2	6	9	0	0	0	17	142%	
合計	1,262	99	242	262	274	241	259	1,377	109%	

◆認定こども園

(令和2年5月1日現在)

園名	園児数							市費教職員						
	0歳児	1歳児	2歳児	3歳児	4歳児	5歳児	合計	園長	副園長	主任	保育教諭	保育教諭(臨時)	合計	
いじりの認定こども園	幼稚部				21	16	22	59	1	1	2	9	19	32
	保育部	3	17	24	29	30	36	139						
	合計	3	17	24	50	46	58	198	1	1	2	9	19	32
きよね認定こども園	幼稚部				17	30	21	68	1	1	2	9(2)	21	34(2)
	保育部	3	15	24	31	29	26	128						
	合計	3	15	24	48	59	47	196	1	1	2	9(2)	21	34(2)

()は育児休暇中の内数

◆幼稚園

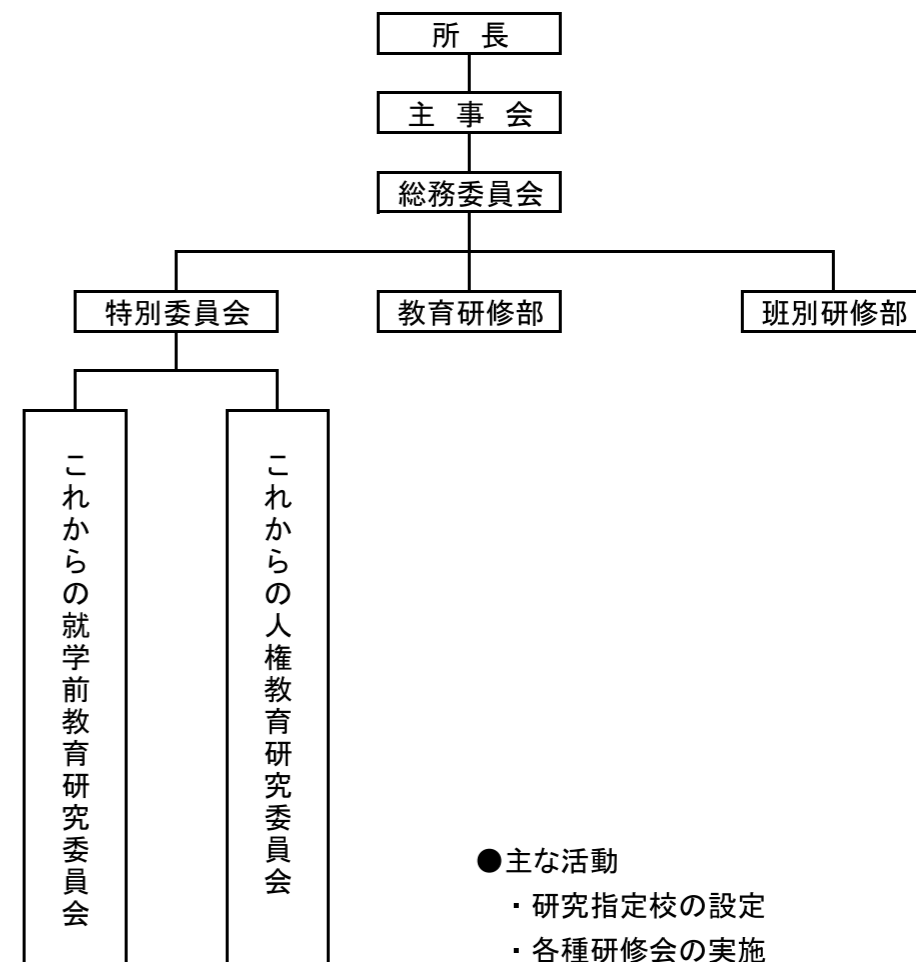
(令和2年5月1日現在)

園名	園児数						市費教職員							
	3歳児		4歳児		5歳児		合計		園長	副園長	主任	教諭	講師支援員	合計
	組数	幼児数	組数	幼児数	組数	幼児数	組数	幼児数						
総社幼	2	47	2	39	2	54	6	140	1		2	6(2)	5	14(2)
総社南幼	2	34	1	30	2	39	5	103	1		1	4	3	9
総社北幼	1	5	1	16	1	11	3	32	1		1	2(1)	1	5(1)
常盤幼	2	47	2	50	2	51	6	148	1	1	1	5	3	11
三須幼	1	9	0	5	1	5	2	19	1		1	1	1	4
服部幼	1	15	1	13	1	19	3	47	1		1	2(1)	1	5(1)
阿曾幼	1	10	1	11	1	12	3	33	1		1	2(1)	1	5(1)
池田幼	0	2	0	0	1	2	1	4	1		1		1	3
秦幼	1	2	0	6	1	2	2	10	1		1		1	3
神在幼	1	3	0	2	1	7	2	12	1		1	1(1)	1	4(1)
久代幼	1	4	1	11	1	9	3	24	1		1	1	1	4
山田幼	1	4	0	4	1	3	2	11	1		1		1	3
新本幼	1	5	0	8	1	7	2	20	1		1		1	3
昭和幼	1	3	0	5	1	7	2	15	1		1		1	3
維新幼	0	2	0	0	1	5	1	7	1		1		1	3
山手幼	2	27	1	28	2	33	5	88	1		1	4(1)	3	9(1)
合計	18	219	10	228	20	266	48	713	16	1	17	28(7)	26	88(7)

*複式学級数は5歳児に参入
*教諭欄の()は育児休暇中の内数
*総社幼はきらり勤務を含む

6 総社市教育研修所

総社市教育研修所は、県・市の教育行政の重点と教育研修所本来の目的を達成するため、自主的研修に努め教職員の資質の向上に資するための組織である。



◆小学校

校名	児童数							実学級数	教職員数											合計
	1年	2年	3年	4年	5年	6年	合計		県費						市費					
									校長	副校長・教頭	主任教諭・指導教諭	教諭	養護教諭	栄養教諭	講師	事務職員	講師	図書館司書	業務員	
総社小	141	129	142	126	140	113	791	29 (6)	1	1	1	38	1	2	1	2	10	1	1	61
総社中央小	57	60	70	67	59	71	384	15 (3)	1	1	1	17	1			2	4	1	29	
総社北小	26	33	23	41	26	34	183	9 (2)	1	1		11	1			1	2		17	
常盤小	131	124	145	131	137	127	795	29 (5)	1	1	1	36	1	1		2	7	1	53	
総社東小	66	60	56	52	56	54	344	15 (3)	1	1		19	1		1	1	3	1	28	
阿曾小	18	13	25	26	24	22	128	7 (1)	1	1	1	6	1		1	1			12	
池田小	1	7	4	6	6	6	30	3	1	1		3	1				3		9	
秦小	24	13	22	16	14	15	104	8 (2)	1	1	1	8	1			1		1	14	
神在小	14	19	27	15	22	23	120	8 (2)	1	1		9	1		1	1	1		15	
総社西小	27	15	30	15	24	34	145	8 (2)	1	1	1	9	1			1	1	1	16	
新本小	13	9	13	13	12	9	69	7 (1)	1	1	1	7	1			1			12	
昭和 <small>小</small>	10	13	23	20	19	22	107	8 (2)	1	1	1	9		1		1	1	1	16	
維新 <small>小</small>	1	1	5	8	3	4	22	3	1	1		3	1			1	2		9	
山手 <small>小</small>	64	80	62	74	71	79	430	17 (4)	1	1	1	20	1			1	3	1	30	
清音 <small>小</small>	59	59	63	57	54	52	344	16 (4)	1	1	1	17	1		1	1	5		29	
合計	652	635	710	667	667	665	3,996	182 (37)	15	17	14	212	14	2	2	5	17	42	8	350

()書きは特別支援学級の内数を示す * 教諭は再任用3人含む

◆中学校

校名	生徒数				実学級数	教職員数											合計		
	1年	2年	3年	合計		県費						市費							
						校長	副校長・教頭	主任教諭・指導教諭	教諭	養護教諭	栄養教諭	講師	事務職員	講師	図書館司書	業務員			
総社東中	286	272	277	835	30 (6)	1	1	1	43	2		3	2	5	1				62
総社西中	286	272	252	810	28 (5)	1	1	1	38	1	1		5	2	6	1	1		60
総社中	76	83	76	235	8 (2)	1	1	1	15	1	1		1	6	1				30
昭和中	20	18	17	55	4 (1)	1	1	1	5	1			1	1	2	1			14
合計	668	645	622	1,935	70 (14)	4	6	9	101	5	1	1	9	6	19	4	1		166

()書きは特別支援学級の内数を示す * 教諭は再任用4人含む

(注) 児童・生徒数はいずれも年の5月1日現在



(話を聞きながら熱心に学習する児童たち)

7 公民館主催事業等

8 市図書館等の実績

◆公民館の主催事業

施設名	主 催 事 業
中央公民館	公民館まつり、巡回ふれあい講演会 福寿学級、歴史文化探訪講座
東公民館	文化祭、巡回ふれあい講演会 生涯健康・生涯現役講座、子育て支援講座、ふるさと講座、伝統文化継承講座、 大人の社会体験講座、幼稚園・小学校・地域社会連携講座
西公民館	文化まつり、巡回ふれあい講演会 歴史探訪講座「ふる里を知る会」、吟詩研修発表会、テーマ探訪「おかやまの近代化遺産をたずねて」、 歴史散策「日本遺産・鬼ノ城とその周辺を歩こう」、凧作り教室、新春風あげ大会、夏休み子ども絵画教室、 夏休み公民館へ行こう、グランドゴルフ大会
昭和公民館	ふれあい文化祭、巡回ふれあい講演会 山野草展、スポーツ祭り、習字教室、料理教室、ゴルフコンペ、夏休みこどもキラキラ事業、歴史文化探 訪講座、英語授業体験講座、絵手紙講座、ケーキづくり講座
山手公民館	文化祭、巡回ふれあい講演会 トレッキング講座、女性学級、吉備路学級
清音公民館	文化祭、巡回ふれあい講演会 緑と健康クラブ、そば打ち体験講座、うどん打ち体験講座、ふるさと歴史講座、 ふれあいコンサート、スマートフォン・タブレット講座

◆公民館・教育集会所の自主講座

施設名	自 主 講 座
中央公民館	書道、ペン習字、トールペイント、編物、日本画、囲碁、烏城彫、華道、箏、コーラス、民舞、俳句、英 会話、ヨガ、将棋、詩吟、尺八、大正琴、水墨画、中国語、洋裁、カラオケ、着付け、太極拳、デンマー ク手工芸ダネラ、きりえの会吉備路、前結び着付け、子ども英会話、ハングル、暮らしのマナー教室、子 どもの硬筆、筆ペン習字、銭太鼓、ミュージカル舞踊
東公民館	ちぎり絵、詩吟、料理、カラオケ、歌声サロン、グランドゴルフ、囲碁、ゲートボール、陶芸、大正琴、 楽しい箏、パソコン、吉備路ハイキング、ヨガ、楽しい家庭菜園、華道、俳句、にこにこ健康体操、将 棋、吉備路探鳥会、史跡ウォーキング、楽々ジョギング、男の料理クラブ、自分史、レクダンス、陶芸（釉 薬）、陶を楽しむ会、写真、楽しいディスコン、健康ウォーキング、風土記の丘散歩、吉備路ふれあい 散歩、プリザーブドフラワー、アロマテラピー&ハーブ、初めての絵手紙、三線、童謡・唱歌を楽しむ会、 ペン画、編物、忘れな草の会、旅を楽しむ会、フォークダンス、ニチレクボール
西公民館	華道、書道、編物、詩吟、太極拳、大正琴、面彫、表装、グランドゴルフ、陶芸、洋裁、ストレッチ体操 と気功、フラワーアレンジ、幼児・児童絵画教室、木工、わくわくいきいき体操、銭太鼓、パソコン教室、 歌声サロン、傘踊り、水彩画、民舞、卓球、神楽、元気体操
昭和公民館	水墨画、空手、リフォーム洋裁、囲碁、パッチワーク、社交ダンス、絵画教室、幼児と児童の絵画教室、 銭太鼓、傘踊、華道（嵯峨御流）、華道（池坊）、こけ玉作りと玉手箱、扇舞、大正琴、俳句、民舞、詩吟、 短歌、ペン習字、硬筆・毛筆、オカリナ、アカペラコーラス
山手公民館	山手福山合戦太鼓・楽鼓・鼓衆焔、コーラス、木彫、3B体操、3B体操ジュニア、冠句、オカリナ、写真、 ちぎり絵、短歌、ヨガ、大正琴、太極拳、吟詩舞、書道、和太鼓を楽しもう、パッチワーク、社交ダンス、 福山合戦おどり保存会、歌声サロン、民謡、初歩からのパソコン、中高年から始めるピアノ、健康笑いヨ ガ&認知症予防
清音公民館	書道、漢字書道と実用書道、囲碁、いけ花、民謡、日常英会話、手芸、ちぎり絵、パッチワーク、パソコ ン、写真、詩吟、大正琴、社交ダンス、ヨガ、3B体操、民謡、三味線、短歌、お菓子作り、歌謡、韓国語、 韓国料理、陶芸、歌の会、新舞踊、ダンスサークル、絵手紙、らくらくピアノ、チャンゴ、太極拳、やさ しいエアロ
中原会館	民謡、パソコン、硬筆・習字、そろばん、フラワーアレンジメント、太極拳、百歳体操、スマイル会
長良文化 センター	囲碁、パン教室、編物、手芸、歌声サロン、料理、そば打ち、英会話、絵画、いきいき百歳体操

◆図書館の蔵書数と貸出冊数など

区分	◆蔵書数◆				◆貸出冊数◆											
	本館		自動車文庫		本館		自動車文庫		昭和公民館 図書室		山手公民館 図書室		清音公民館 図書室			
	一般書	児童書	一般書	児童書	一般書	児童書	一般書	児童書	一般書	児童書	一般書	児童書	一般書	児童書		
総記	2,169	433	43	134	1,917	1,046	16	253	19	11	11	9	18	7		
哲学	4,257	386	204	235	9,556	2,407	111	841	2	16	43	1	103	14		
歴史・地理	8,967	1,917	197	1,158	14,985	9,416	68	3,605	7	9	21	17	35	92		
社会科学	13,236	1,594	396	604	14,290	3,092	124	829	4	2	53	3	97	6		
自然科学	6,524	3,091	623	1,802	14,971	15,909	281	3,734	23	29	87	54	160	188		
工学・家政	9,763	1,283	2,791	726	39,778	5,698	2,457	1,174	75	7	79	7	485	43		
産 業	3,107	742	608	396	7,164	1,799	254	362	14	3	19		53	7		
芸 術	9,887	1,808	816	1,187	15,831	9,482	323	2,825	11	17	92	23	120	67		
語 学	1,490	454	69	206	2,211	2,029	13	584		1	5		22	5		
文 学	39,575	15,274	6,074	9,466	60,391	37,706	1,361	12,461	61	114	91	94	226	234		
文 庫 本	12,932		1,035		44,417		664		22		30		126			
郷土資料	12,839		490		1,260		25		1		11		10			
大活字本	608	45	86		930	4	91						3			
点字資料	619	2			5											
参考図書	4,110				7											
外国語資料	7	398			7	511		74					1			
子育て支援	680				3,106		4		3		7		1			
絵 本		17,591		9,659		89,982		15,475		210		319		607		
紙 芝 居		797		885		2,521		329		2		18		6		
雑 誌	6,556				17,236		130		1		491		64			
A V	1,908				5,822				20		12					
合 計	139,234	45,815	13,432	26,458	253,884	181,602	5,922	42,546	263	421	1,052	546	1,523	1,276		

※蔵書数は令和2年4月1日現在の数、貸出冊数は令和元年度実績

★その他の資料

種 類	新聞	雑誌	CD	ビデオ	DVD
数 量	10	124	1221	299	388

- 貸出登録者 14,830人（令和2年4月1日現在）
- 市民1人あたりの貸出冊数 7.1冊（令和元年度1年間当たり）
- 自動車文庫ステーション数 38か所（令和2年4月1日現在）
- 複写サービス利用件数・枚数 844件・3,157枚

※数量、利用件数・枚数は令和元年度実績



◆視聴覚ライブラリーの教材教具の保有および利用状況

区分	教材名	保有数量	利用件数
教材	16ミリフィルム	98	0
	ビデオソフト	188	12
	DVD	91	2
教具	16ミリ映写機	2	0
	OHP 投影機	1	0
	スライド映写機	1	0
	ビデオ編集機	2	0
	モニターテレビ	2	0
	マイク式	2	8
	デジタルカメラ	2	0
	DVD プレイヤー	3	3
	カセットテープレコーダー	2	0
	プロジェクター	3	10
	ビデオデッキ	2	0
	CD プレイヤー	2	0
	スクリーン	7	2
	暗幕	10	3
	スピーカー	1	0
	実物投影機	1	0

※保有数量は令和2年4月1日現在の数、利用件数は令和元年度実績

◆水辺の楽校の利用状況

区分	保有数量	利用者数
カヌー	53 艇	
芝生広場	1 場所	
年間利用者数	-	32,810 人

※保有数量は令和2年4月1日現在の数、
利用件数は令和元年度実績

◆きよね夢てらすの利用状況

開館日数	利用件数など
356 日	17,368 件 24,542 人

※利用件数は令和元年度実績