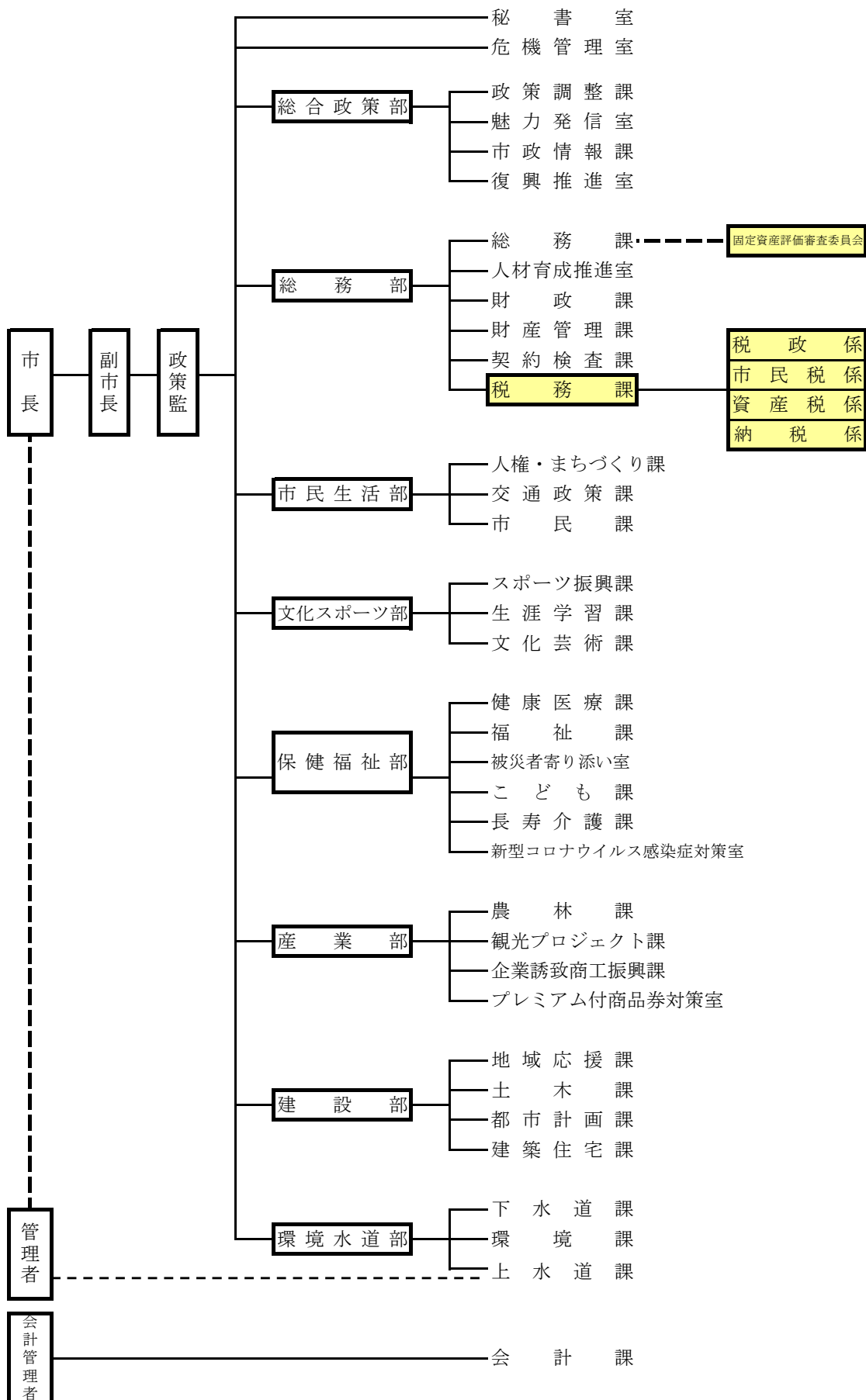


2 税務行政機構等 (4月1日現在)

(1) 行政機構図 (市長部局)



(2) 税務課の事務分掌(4月1日現在)

課名	係名	事務分掌
税務課	税政係	(1) 税務行政の調整及び税制に関すること。 (2) 市税に係る証明に関すること。 (3) 軽自動車税, 市たばこ税, 鉦産税及び入湯税の賦課等に関すること。 (4) 軽自動車税及び市たばこ税の納期限の延長に関すること。 (5) 軽自動車税, 市たばこ税及び鉦産税の減免に関すること。 (6) 原動機付自転車等の標識交付に関すること。 (7) ふるさと納税に関すること。 (8) 課の庶務及び課内他係に属しないこと。
	市民税係	(1) 市民税及び国民健康保険税の所得調査に関すること。 (2) 市民税及び国民健康保険税の賦課等に関すること。 (3) 市民税及び国民健康保険税の納期限の延長及び減免に関すること。
	資産税係	(1) 固定資産税, 都市計画税及び特別土地保有税の賦課等に関すること。 (2) 固定資産税, 都市計画税及び特別土地保有税の納期限の延長及び減免に関すること。 (3) 土地, 家屋及び償却資産の評価に関すること。 (4) 土地課税台帳, 家屋課税台帳及び償却資産課税台帳等の整備及び縦覧に関すること。 (5) 国有資産等所在市町村交付金及び納付金に関すること。
	納税係	(1) 納税思想の啓発に関すること。 (2) 過誤納金の還付及び充当に関すること。 (3) 市税等の収納, 催促及び滞納処分に関すること。 (4) 市税等の徴収等の整理に関すること。 (5) 税の徴収の嘱託及び委託に関すること。

(3) 職別職員数(4月1日現在)

単位：人

区 分	課 長	主 幹	課長補佐	係長	主査・主任	主 事	計
税 務 課	1						1
税 政 係			1			3	4
市 民 税 係			1		4	4	9
資 産 税 係			1		2	5	8
納 税 係			1		1	3	5
計	1	0	4	0	7	15	27

(4) 税務職員の割合等(4月1日現在)

単位：人

区分 年度	職員定数 人	税務職員数			
		職員数 人	割合 %	一人当たり	
				人 口 人	面 積 km ²
28	723	24	3.32	2,949	9.2
29	723	24	3.32	2,830	8.8
30	723	26	3.60	2,843	8.8
31	723	27	3.73	2,555	7.8
2 令和2年4月1日(実数)	723 559	27	3.73	2,569	7.8

(5) 市税の徴収に要する経費

単位：千円

区分		年度					
		H27	H28	H29	H30	H31 (R1)	
税収入額	市 税 (A)	7,955,579	8,276,807	8,402,811	8,566,090	8,780,839	
	個人の県民税	1,939,068	1,970,893	1,984,034	2,013,814	2,061,353	
	計 (B)	9,894,647	10,247,700	10,386,845	10,579,904	10,842,192	
徴収費	人件費	給料	71,804	66,506	65,023	74,842	77,892
		諸手当	53,202	49,296	51,190	61,776	52,185
		(1)時間外勤務手当	20,487	17,831	19,758	25,542	14,021
		(2)税務手当	6	8	9	7	2
		(3)その他の手当	32,709	31,457	31,423	36,227	38,162
		その他	24,000	23,637	25,223	27,782	28,749
		小 計 (C)	149,006	139,439	141,436	164,400	158,826
	物件費	旅費	71	49	95	62	158
		賃金	16,396	18,398	19,201	16,892	14,230
		その他	54,659	65,769	44,440	38,104	62,525
		小計	71,126	84,216	63,736	55,058	76,913
	諸費	前納報奨金	0	0	0	0	0
		納税組合奨励金	0	0	0	0	0
		たばこ販売(協)補助金	0	0	0	0	0
		その他	10,742	19,484	6,874	9,194	20,593
		小計	10,742	19,484	6,874	9,194	20,593
	その他	0	66	66	51	51	
	計 (D)	230,874	243,205	212,112	228,703	256,383	
	県民税 徴収委託費	通知書を基準とした額	97,947	99,713	101,805	102,916	105,366
		徴収額を基準とした額	0	0	0	0	0
		県民税前納報奨金	0	0	0	0	0
		計 (E)	97,947	99,713	101,805	102,916	105,366
	(D) - (E)	(F)	132,927	143,492	110,307	125,787	151,017
税収入額に 対する徴収 費の割合	(D) ÷ (B) %	2.3	2.4	2	2.2	2.4	
	(F) ÷ (A) %	1.7	1.7	1.3	1.5	1.7	
税務職員数	吏員 人	23	24	24	26	27	
	その他の職員 人	0	0	0	0	0	
	計 (G) 人	23	24	24	26	27	
職員一人当たりの人件費 (C) ÷ (G)		6,479	5,810	5,893	6,323	5,882	
人口一人当たりの徴収費 (D) ÷ 人口 円		3,400	3,564	3,095	3,315	3,697	
世帯当たりの徴収費 (D) ÷ 世帯 円		8,828	9,132	7,806	8,212	9,051	

※税収入額は未還付金を含む額

※人口及び世帯数は年度末の数