

自来水便利手册

本手册刊登有总社市指定的自来水施工单位名单（限市内）



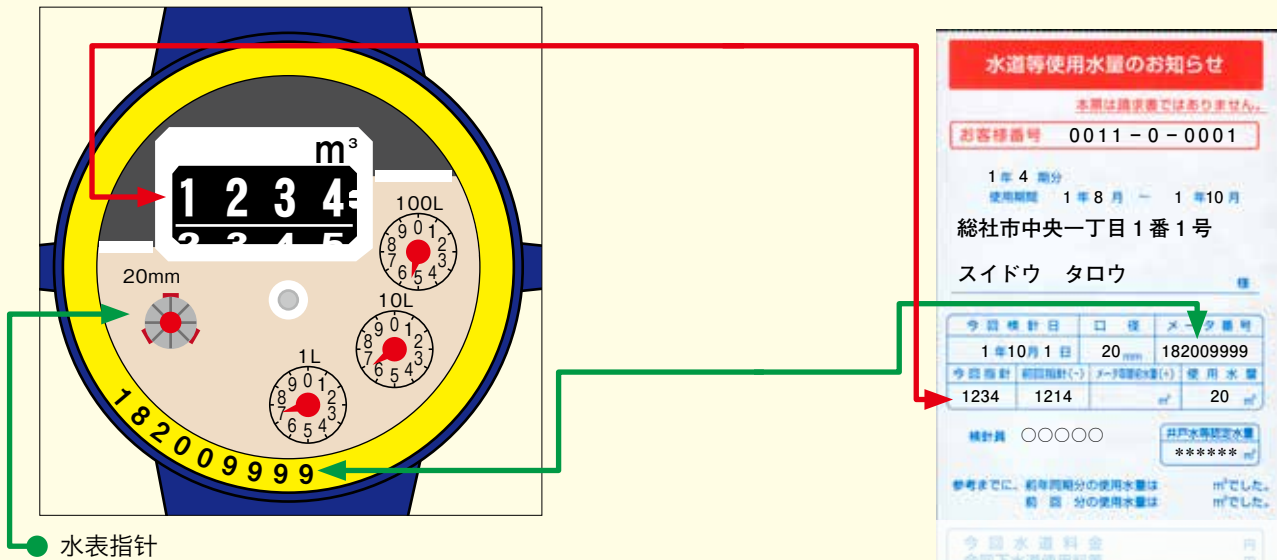
目录

1. 关于自来水费的计算
2. 水管漏水时
3. 关于水表箱的管理
4. 保护水管不被冻结
5. 关于申请使用自来水和停止使用自来水的联系方式
6. 总社市指定的自来水施工单位名单（限市内）

總 社 市

1 关于自来水费的计算

为了计算自来水费，工作人员会每2个月1次在偶数月（2、4、6、8、10、12月）的1~20号左右查看并确认水表的显示度数。已使用的水量根据水表显示度数计算。确认后会将“自来水等使用水量通知（使用水量のお知らせ）”投入邮箱中。通知单上记录着使用的水量多少，水费多少等信息，敬请确认。



水费账单在奇数月（1、3、5、7、9、11月）的15号前后寄送。付费期限或银行账户扣款日期为5、7、9、11、1月的月末及3月25日。如月末逢周六周日或节假日则改为下一个工作日。

2 水管漏水时

家中的水管或水龙头等出现故障时，需要个人委托施工单位修理。如果发现漏水，请联系本手册末页刊登的水管施工单位委托修理。

如出现水管管道附近有水迹，或未使用自来水时水龙头和墙壁附近有异响，水费比平常高等情况，就可能有漏水情况发生。

此时，

- ① 关闭家中所有的水龙头
- ② 确认水表箱内的水表指针（上图的绿色箭头处）约1分钟时间
如果指针仍在转动，则可能是漏水的情况。

如果不知道哪里漏水，请联系本手册末页刊登的水管施工单位委托调查。

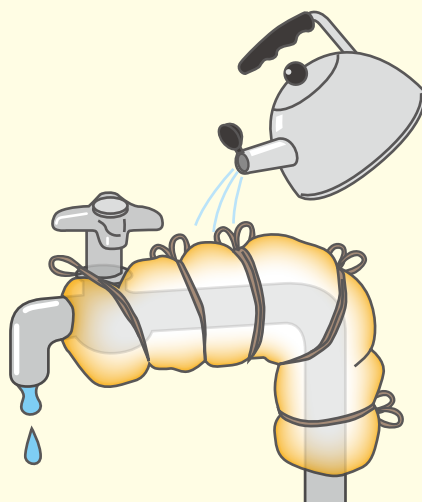
3 关于水表箱的管理

为计算水费，工作人员会查看并确认水表度数。如水表箱上放置其他物品则无法确认水表度数。请勿在水表上方停车或放置物品。如果家中养狗，请系好狗链等以方便查水表作业。



4 保护水管不被冻结

水龙头或水管在气温低于0度时会因冻结而无法出水甚至损坏。屋外或露出地面或墙壁的以及风力强的地方等处的水龙头和水管很容易被冻住。用布包裹水管或水龙头可降低冻结风险。如果已被冻住，请用温水浇灌水龙头或水管（用开水浇灌容易导致水管损坏）。



5 关于申请使用自来水和停止使用自来水的联系方式

以下情况需要联系上水道课。

- ① 想申请使用自来水时
- ② 想申请停止使用自来水时
- ③ 想申请更改使用者姓名时
- ④ 想更改信件寄送地址时

请确认自来水使用地址或变更内容，并在希望变更前2~3天前联系。此外，周六周日、节假日、年末年初为休息日，敬请知悉。

