

2. 交通戦略の策定について

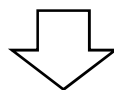
総社市総合交通戦略

【上位計画】

第2次総社市総合計画

総社市都市計画
マスタープラン

総社市
立地適正化計画



総社市総合交通戦略

都市・地域総合交通戦略 (都市・地域総合交通戦略要綱)

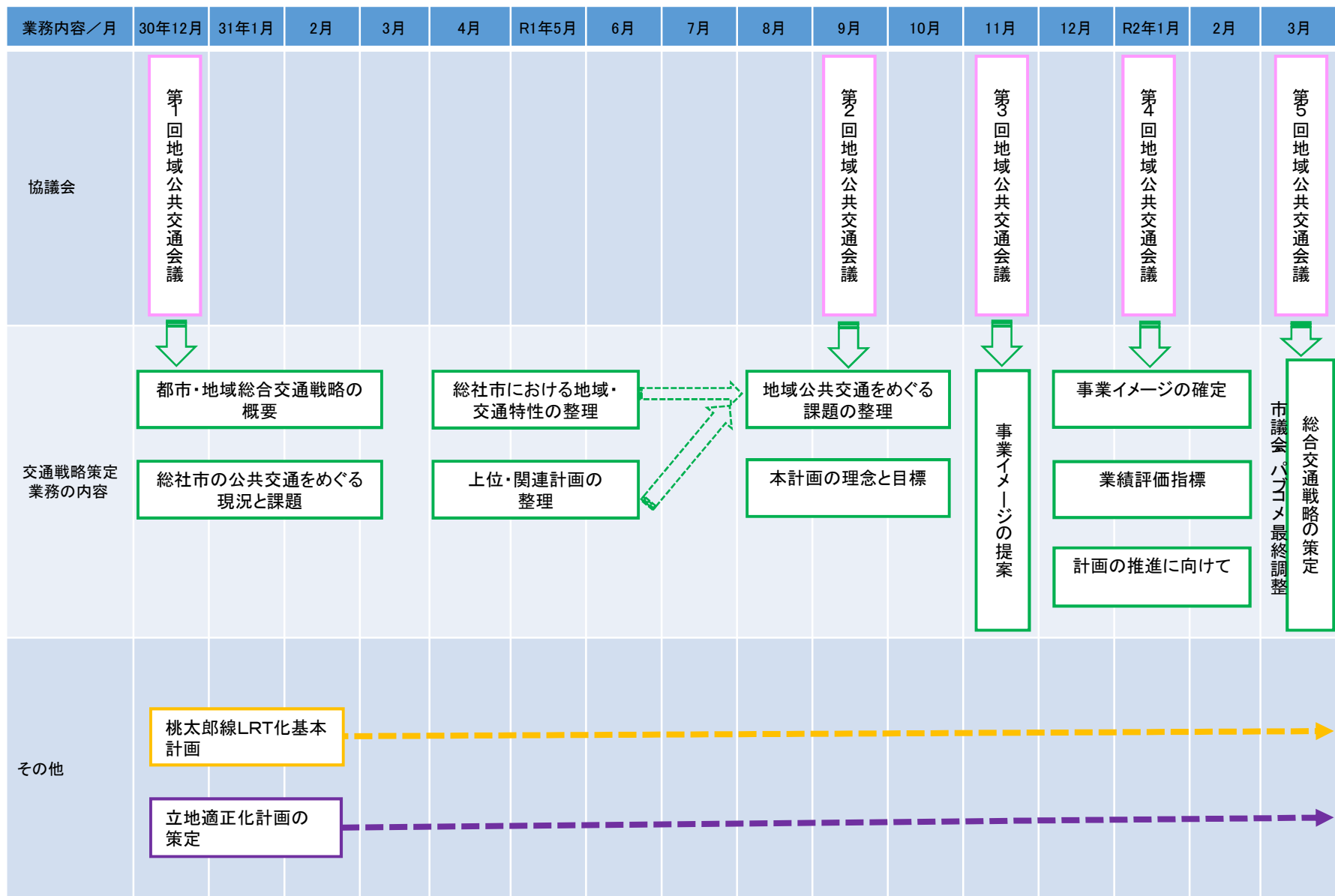
歩行者や自転車の環境改善, LRTやバスの走行空間整備
駅前広場整備, 駐車場整備, 交差点改良等

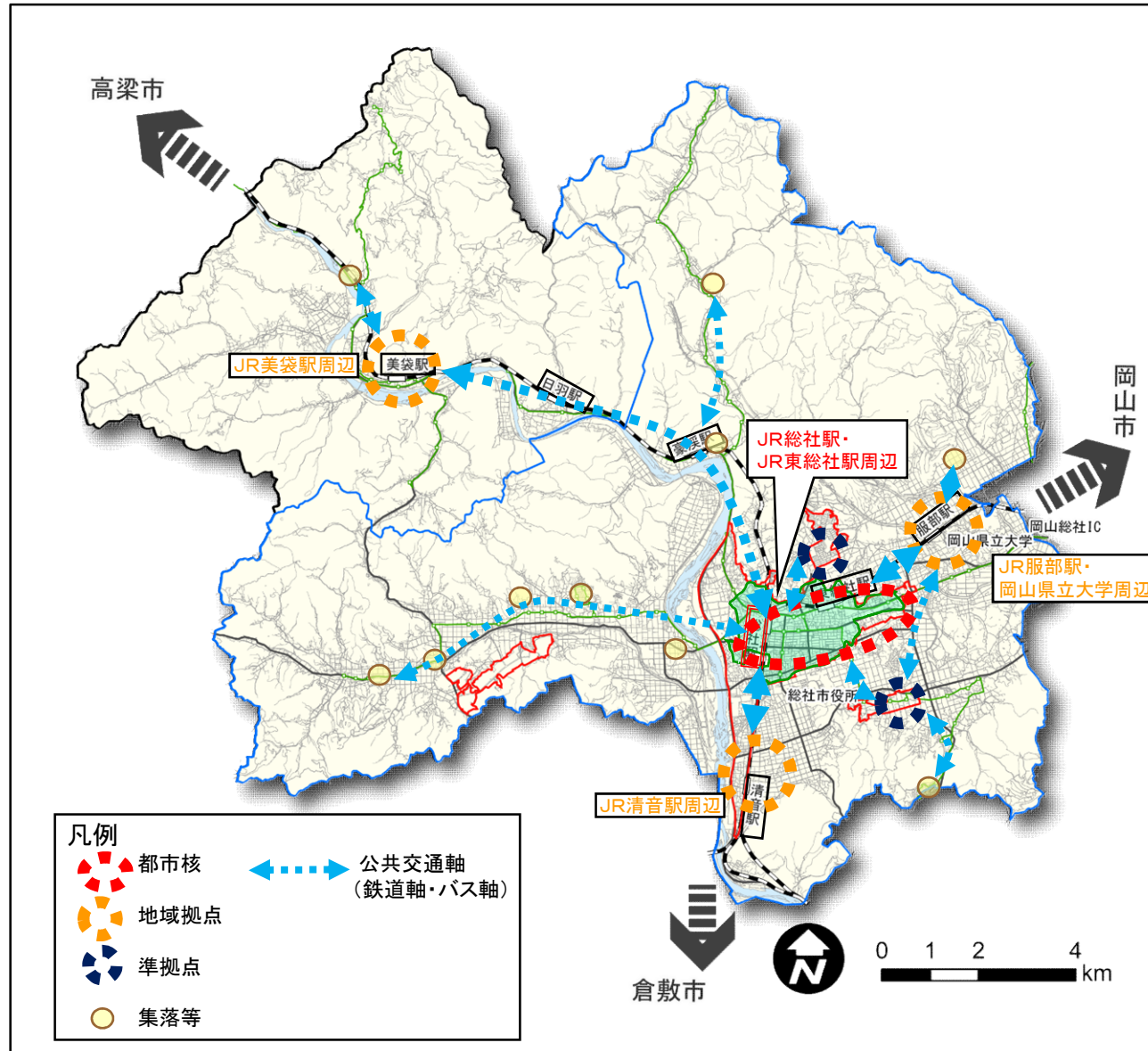


地域公共交通網形成計画 (地域公共交通の活性化及び再生に関する法律)

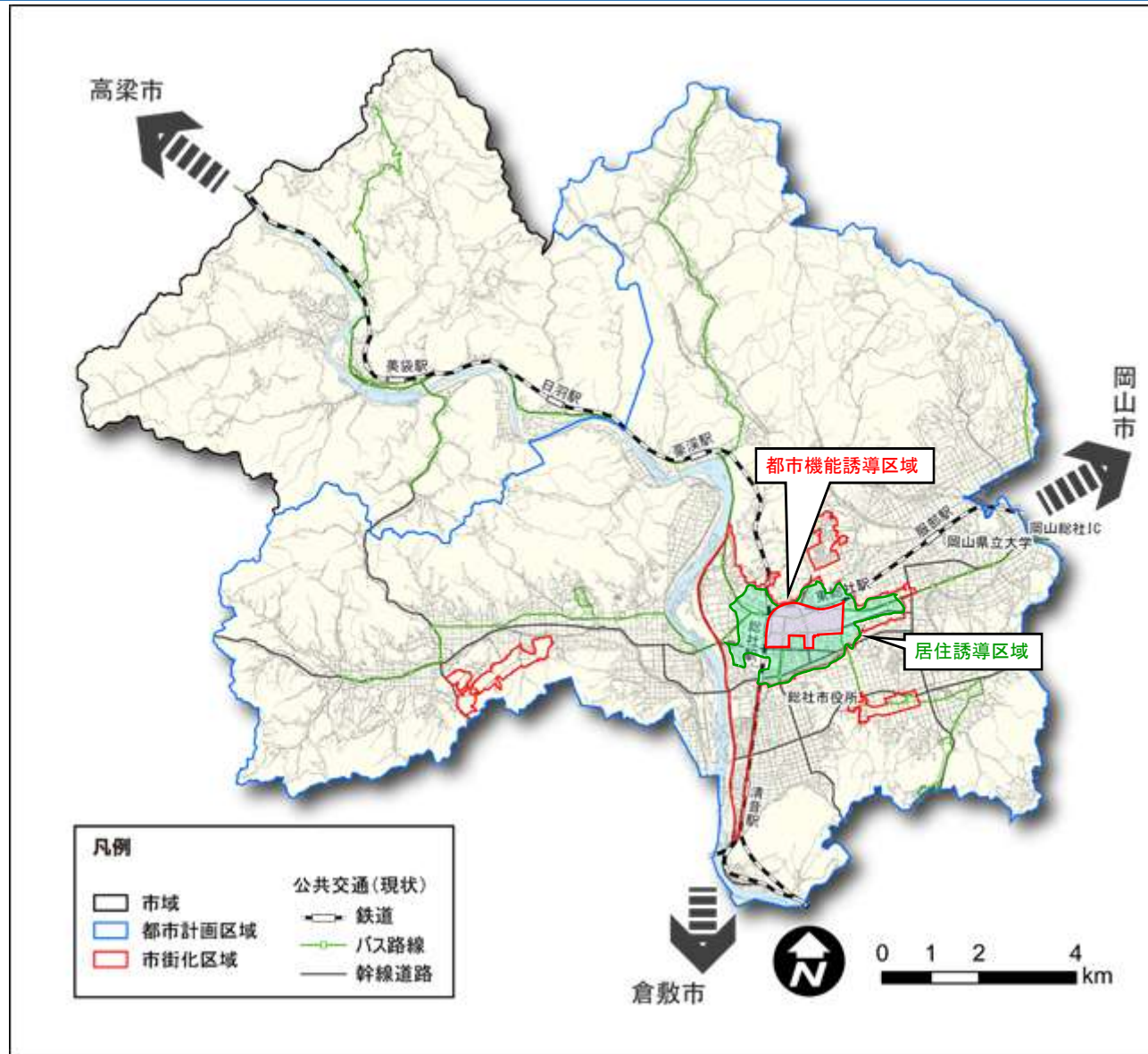
地域全体を見渡し, 地域にとって望ましい公共交通ネットワークを構築するための計画

総社市総合交通戦略策定スケジュール

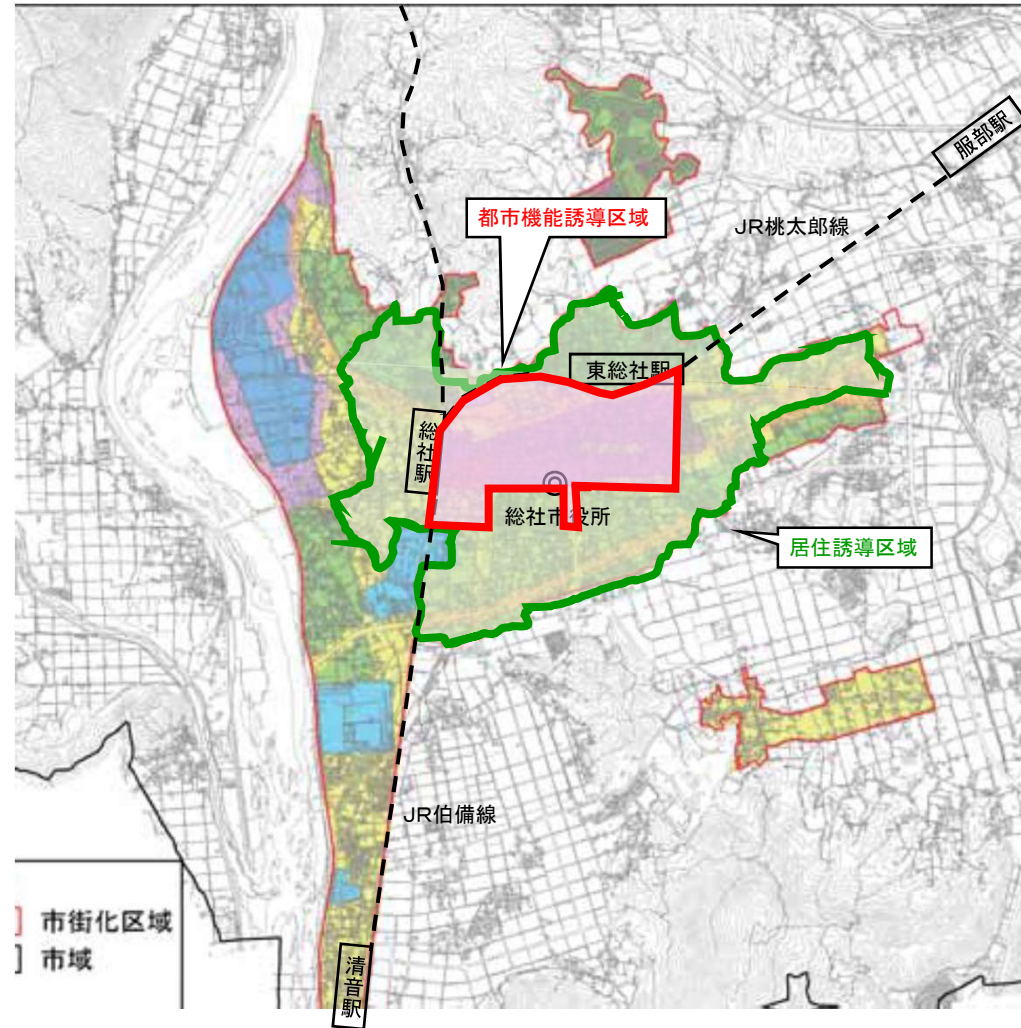




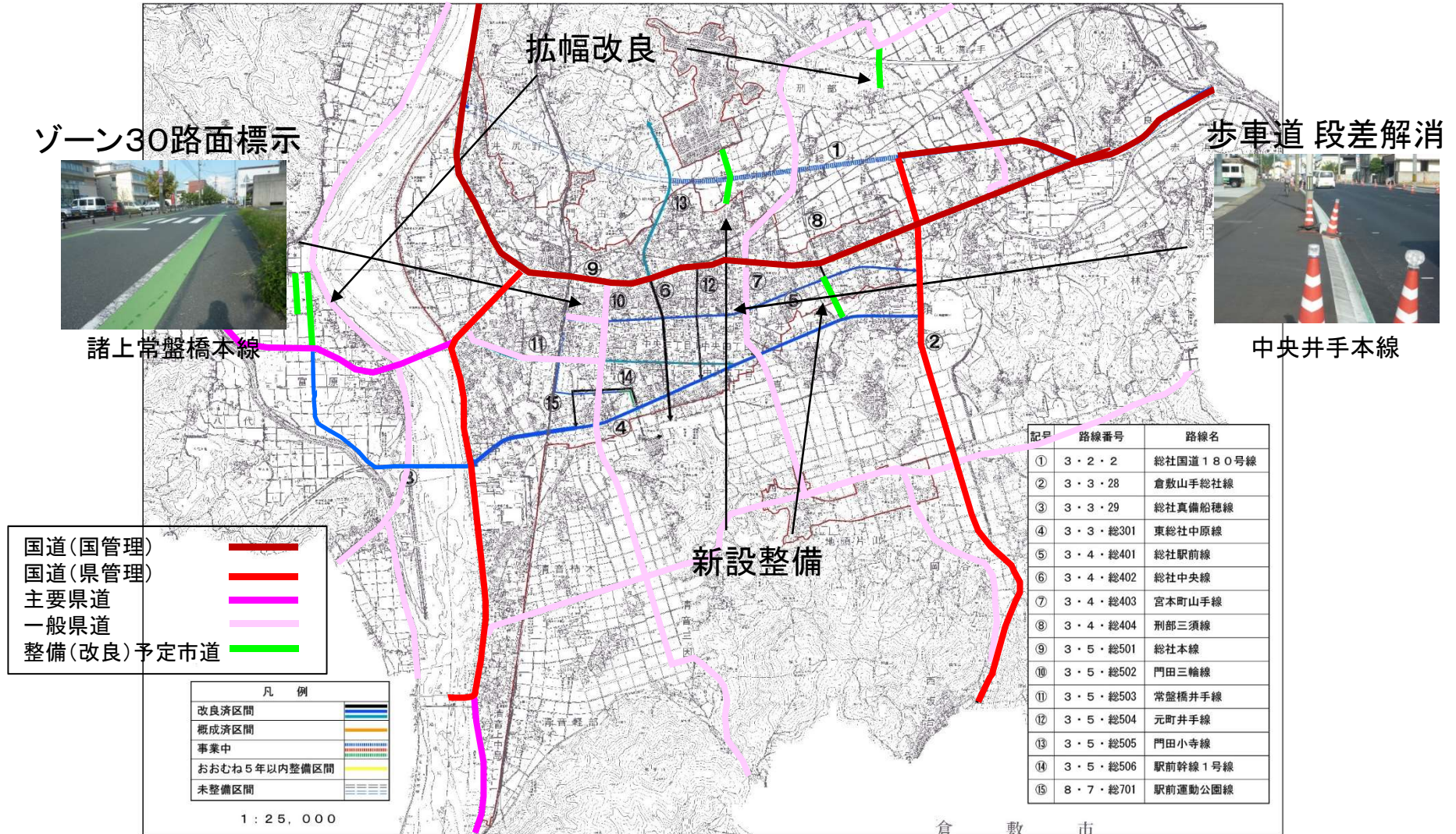
総社市立地適正化計画（都市機能誘導区域，居住誘導区域）



総社市立地適正化計画（都市機能誘導区域，居住誘導区域）



道路網整備状況（市内中心部）



市内公共交通の現況（鉄道・バス）



市内公共交通の現況（新生活交通「雪舟くん」）

