

平成30年版

# 総社市統計書



総社市



## 総社市民憲章

わたくしたちは、美しい自然と豊かな吉備文化にはぐくまれている総社市民です。  
このことに誇りと責任をもち明るく豊かなまちをつくることにつとめます。

- 1 郷土を大切に 美しい環境を まもりましょう。
- 1 生涯学び 明るい家庭を きずきましょう。
- 1 たがいに助け合い あたたかいまちを つくりましょう。

### 市章の由来

**そ** の字を模様化したもので、上部は総社宮の千木カツオ木を象徴し、下部は市民の和と団結円満な市政と堅実な発展を希う。

市の花 — れんげ

市の木 — もみじ

市の鳥 — タンチョウ

## 編集について

### 1 編集に当たって

- (1) 資料は、原則として、平成29年度までのものを掲載した。
- (2) この統計書は、本市の行政区域内の資料を掲載した。ただし、一部の関係機関などで市内の資料が不明なものは、それらの機関の管内で表している。
- (3) 各資料の出所は、各表ごとに掲載した。
- (4) 平成元年分は、昭和64年1月1日から同年1月7日までのデータを含む。

### 2 時間的区分

年……………1月1日～12月31日までの1年間

年度……………4月1日～翌年3月31日までの1年間

ただし、現在日を示す場合は、表右上に明記した。

### 3 統計表の見方

- … …… 不詳，資料なし
- …… 該当数字なし
- 0 …… 単位未満
- △ …… マイナス
- × …… 統計法の規定により公表をさしひかえたもの

### 4 数字のまとめ方

単位未満は、原則として四捨五入しているため、総数が内訳の計と一致しないことがある。

## 目 次

### 統計図表

---

1. そうじゃ流施策の状況	1 ~ 6
2. 土地・気象	7 ~ 11
3. 人口・世帯	12 ~ 28
4. 産業・経済	29 ~ 39
5. 建設	40 ~ 43
6. 運輸・通信	44 ~ 46
7. 水道	47 ~ 49
8. 保健衛生	50 ~ 53
9. 民生	54 ~ 64
10. 教育・文化	65 ~ 73
11. 消防・警察・交通	74 ~ 80
12. 議決・執行機関	81 ~ 84
13. 財政・選挙	85 ~ 97
14. その他	98 ~ 108

# 統計表目次

## 1. そうじゃ流施策の状況

☆ 雪舟くんの乗車率	-----	1
☆ 障がい者就労者数	-----	2
☆ ごみ減量率	-----	3
☆ 小児医療費の推移	-----	3
☆ 出生数	-----	4
☆ 「地・食べ」学校給食への納入	-----	4
☆ 「地・食べ」直売所の売上	-----	4
☆ ふるさと納税寄附金額の推移	-----	5
☆ ふるさと納税お礼の品「そうじゃの美味しいお米」の申込数	-----	5

## 2. 土地・気象

1 位置及び範囲	-----	7
2 地目別の面積	-----	7
3 地区別の面積	-----	8
4 都市計画区域の面積	-----	8
5 土地の標準・公示価格	-----	9
(1) 国土利用計画法に基づく標準価格	-----	9
(2) 地価公示法に基づく公示価格	-----	9
6 気 象	-----	10

## 3. 人口・世帯

7 世帯及び人口の推移	-----	12
8 地区別人口の推移	-----	13
9 平成27年国勢調査の地区別集計	-----	14
10 全国・岡山県及び県内各市の人口	-----	15
11 年齢別の人口	-----	16

(1) 5歳階級別の人口	16
(2) 各歳別の人口	18
12 総人口	20
13 人口動態	21
14 年次・月別人口の推移	22
15 地方別転入・転出の状況（県外）	24
16 労働力状態・男女別15歳以上の人口	25
17 産業別就業人口（15歳以上就業者）	26
18 人口集中地区の状況	27
19 世帯の種類・世帯人員別世帯数及び世帯人員	27
20 住居の所有の関係別一般世帯数	28

#### 4. 産業・経済

21 産業別事業所数及び従業者数の推移	29
22 従業者規模別事業所数及び従業者数	30
23 商店数・従業者数及び年間商品販売額等の推移（卸売業・小売業）	31
24 産業別事業所数・従業者数及び製造品出荷額の推移（製造業）	32
25 専業・兼業農家数の推移	34
26 経営耕地の規模別農家数	34
27 経営耕地の推移及び地区別面積	35
28 農業就業状態別の世帯員数	36
29 森林面積	36
30 農地法第4・5条許可・届出状況	36
31 農地法第4・5条による用途別転用実績	37
32 保有山林の規模別林家数	38
33 勤労青少年ホームの利用状況	38
34 働く婦人の家の利用状況	39
35 国民宿舎サンロード吉備路の利用状況	39
36 酒類の消費量	39

## 5. 建設

37	道路の状況	40
38	市道の幅員別延長	40
39	農道・林道の状況	40
40	都市公園数等の推移	41
41	土地区画整理事業の概要	41
42	公共下水道事業の概要	42
43	公共下水道普及状況	43
44	市営住宅の状況	43
45	用途別の建築確認申請状況	43

## 6. 運輸・通信

46	自動車の登録台数	44
47	軽自動車・原動機付自転車の登録台数	44
48	各駅乗車人員の推移	45
49	一般加入電話数・公衆電話数	46
50	郵便施設	46

## 7. 水道

51	水道の普及状況	47
52	上水道の供給状況	47
53	上水道の用途地別供給状況	48
54	上水道の施設・能力	48
55	簡易水道の状況	49

## 8. 保健衛生

56	死因別の死亡者数	50
57	医療施設の状況	51
58	医療関係の従事者数	51



59	公害苦情の受付件数	52
60	し尿の処理状況	52
61	廃棄物の処理状況	53
62	火葬場（斎場）の使用状況	53

## 9. 民生

63	保育所の状況	54
64	認定こども園の状況	55
65	地域型保育事業の状況	55
66	福祉センターの利用状況	56
67	生活保護法による保護人員	56
68	生活保護法による保護費	57
69	1人当たり平均月額保護費	57
70	後期高齢者医療費給付状況	58
71	資金の貸付状況	58
72	身体障がい者（児）の状況	58
73	募金状況	59
74	ハローワーク総社の状況	59
75	シルバー人材センターの状況	60
76	社会福祉施設入所者数	60
77	福祉相談の取扱件数	61
78	法律・人権・行政相談の状況	61
79	国民健康保険の加入状況	62
80	国民健康保険税の収納状況	62
81	国民健康保険の給付状況	63
82	国民年金の加入状況	63
83	国民年金の受給状況	64
84	介護保険被保険者数、要介護認定者数等の状況	64

## 10. 教育・文化

85	幼稚園の学級・園児・教職員数	65
86	認定こども園（幼稚部）の学級・園児・教職員数	65
87	各幼稚園の状況	66
88	認定こども園（幼稚部）の状況	66
89	小学校の学級・児童・教職員数	67
90	各小学校の状況	67
91	中学校の学級・生徒・教職員数	68
92	各中学校の状況	68
93	中学校卒業後の進路状況	68
94	高等学校の学級・生徒・教職員数	69
95	各高等学校の状況	69
96	高等学校卒業後の進路状況	69
97	市民会館の利用状況	70
98	公民館の利用状況	71
99	図書館の利用状況	72
100	体育施設の利用状況	73

## 11. 消防・警察・交通

101	消防本部・消防署の職員数及び機動力	74
102	消防団の地区別団員数・機動力及び消防施設	74
103	火災の発生状況	75
104	原因別の火災発生状況	75
105	火災の月別発生件数	76
106	救急車の出動件数	76
107	救助出動件数	77
108	犯罪検挙の状況	77
109	刑法犯罪認知検挙の状況	78
110	不良行為少年の補導状況	79

111	交通事故の発生状況	80
-----	-----------	----

## 1 2. 議決・執行機関

112	歴代正副議長	81
113	市議会本会議の開催状況	81
114	市議会常任委員会等の開催状況	82
115	歴代市長	83
116	歴代副市長	83
117	市職員数	84

## 1 3. 財政・選挙

118	一般会計の決算額	85
119	普通会計の決算状況	87
120	特別会計の決算状況	89
121	水道事業会計の決算状況	90
	(1) 上水道	90
	(2) 簡易水道	90
122	市債の借入状況（普通会計）	91
123	市債の借入先別状況（普通会計）	92
124	財政力指数	92
125	納税義務者数	93
126	市税の収納状況	94
127	市税の負担額	95
128	永久選挙人名簿登録人員	96
129	農業委員会委員選挙人名簿登録人員	96
130	最近の選挙状況	97

## 1 4. その他

131	市内の公共施設	98
-----	---------	----

132	市内の郵便番号	-----	105
133	行政機構図	-----	106
134	指定文化財の状況	-----	107

## ☆ 雪舟くんの乗車率

## 平成29年度

月	運行 日数	1ヶ月の 延利用者数	1日の平均 利用者数	1ヶ月の 実利用者数	登録者数 (累計)
3	21	4,652	222	810	18,235
2	19	4,090	216	730	18,103
1	19	3,801	201	708	18,058
12	20	4,421	222	742	18,017
11	20	4,407	221	767	17,952
10	21	4,948	236	775	17,878
9	20	4,355	218	739	17,545
8	20	4,234	212	771	17,372
7	20	4,254	213	768	17,301
6	22	4,862	221	784	17,241
5	20	4,453	223	760	17,186
4	20	4,449	223	772	17,052

## 平成28年度

月	運行 日数	1ヶ月の 延利用者数	1日の平均 利用者数	1ヶ月の 実利用者数	登録者数 (累計)
3	22	4,912	224	775	16,939
2	20	4,281	215	718	16,887
1	19	3,513	185	678	16,861
12	19	4,013	212	720	16,813
11	20	4,172	209	751	16,780
10	20	4,197	210	751	16,742
9	20	4,336	217	742	16,699
8	21	4,390	210	767	16,672
7	20	4,565	229	788	16,615
6	22	4,841	221	824	16,571
5	19	4,078	215	778	16,540
4	20	4,245	213	758	16,504

資料:市民生活部交通政策課

## ☆ 障がい者就労者数

## 平成29年

区分	一般就労				福祉的就労			合計
	市内 事業所	市外 事業所	市役所	計	市内 事業所	市外 事業所	計	
12月	393	183	12	588	333	108	441	1029
11月	397	180	12	589	329	110	439	1028
10月	400	178	12	590	334	110	444	1034
9月	394	176	12	582	338	116	454	1036
8月	394	176	12	582	332	111	443	1025
7月	400	176	12	588	328	111	439	1027
6月	404	174	12	590	316	111	427	1017
5月	369	195	13	577	313	113	426	1003
4月	366	193	13	572	304	115	419	991
3月	361	197	13	571	297	112	409	980
2月	360	196	13	569	290	113	403	972
1月	359	193	13	565	293	106	399	964

## 平成28年

区分	一般就労				福祉的就労			合計
	市内 事業所	市外 事業所	市役所	計	市内 事業所	市外 事業所	計	
12月	363	189	13	565	292	102	394	959
11月	363	189	13	565	297	98	395	960
10月	371	187	13	571	296	93	389	960
9月	365	184	13	562	299	90	389	951
8月	361	183	13	557	299	94	393	950
7月	357	179	13	549	300	95	395	944
6月	347	177	13	537	298	95	393	930
5月	347	175	12	534	299	87	386	920
4月	345	172	12	529	295	85	380	909
3月	345	167	12	524	289	85	374	898
2月	343	166	12	521	290	86	376	897
1月	342	167	12	521	286	87	373	894

資料:保健福祉部福祉課

## ☆ ごみ減量率

## 平成29年度

\* 平成17年度と比較した現在のごみ減量率

32.7%

月	家庭ごみの量 (資源ごみを除く)単位:t	H17比減量率 単位:%
4	1,109.58	34.9
5	1,274.66	29.2
6	1,136.60	26.8
7	1,194.36	26.0
8	1,236.11	30.4
9	1,142.60	31.1
10	1,177.13	27.3
11	1,142.75	28.7
12	1,244.11	30.5
1	1,073.88	35.3
2	911.43	44.0
3	1,116.47	45.7

※総社市から排出された家庭ごみの量を月ごとの表にしています。

資料:環境水道部環境課

## ☆ 小児医療費の推移

診療月	支払月	平成25年度	平成26年度	平成27年度	平成28年度	平成29年度
4月	6月	21,485	20,955	21,563	19,951	19,601
5月	7月	19,711	19,813	18,080	19,119	20,312
6月	8月	17,705	18,331	20,001	19,087	20,283
7月	9月	18,090	19,641	18,512	20,933	19,283
8月	10月	18,584	18,034	18,451	20,778	18,454
9月	11月	17,072	18,307	19,632	18,952	20,039
10月	12月	19,385	19,738	22,114	24,111	21,394
11月	1月	21,469	19,873	20,824	24,027	19,991
12月	2月	20,886	24,512	23,827	24,271	23,461
1月	3月	19,550	23,369	19,062	22,470	23,160
2月	4月	23,048	20,898	25,143	23,312	23,251
3月	5月	26,693	25,417	25,998	25,593	25,816

(単位:千円)

資料:保健福祉部こども課

## ☆ 出生数

月	4	5	6	7	8	9	10	11	12	1	2	3	計
平成29年度	47	47	38	53	52	40	48	41	44	47	35	43	535
平成28年度	37	59	55	54	52	50	49	39	41	42	54	41	573
平成27年度	43	38	45	54	39	41	44	48	37	56	42	37	524

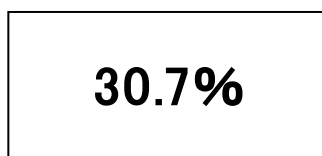
(単位:人)

※総社市の住民基本台帳に「出生」により登録された人数をカウントしています

資料:市民生活部市民課

## ☆ 「地・食べ」学校給食への納入

平成29年度



※地・食べ率は、年間の使用総量126,009kgに対する割合を表示しています。

資料:産業部農林課

## ☆ 「地・食べ」直売所の売上

地・食べ直売所販売実績(市内スーパー8店舗での売上)

区分	販売額
平成29年度下半期(10月~3月)	15,876,581
平成29年度上半期(4月~9月)	17,514,309
平成28年度下半期(10月~3月)	18,644,084
平成28年度上半期(4月~9月)	16,820,066
平成27年度下半期(10月~3月)	17,924,800

資料:産業部農林課



## ☆ ふるさと納税寄附金額の推移

年度	H20	H21	H22	H23	H24	H25	H26	H27	H28	H29
件数 (件)	56	59	29	42	90	111	219	34,212	41,405	43,394
金額 (千円)	3,529	2,039	2,160	3,430	2,228	3,277	4,704	649,838	1,283,529	1,569,132

資料：総合政策部ふるさと納税推進室

## ☆ ふるさと納税お礼の品「そうじゃの美味しいお米」の申込数

項目	H27	H28	H29
人数（人）	25,009	28,283	23,321
俵数（俵）	13,622	20,001	22,061

資料：総合政策部ふるさと納税推進室



## 1. 位置及び範囲

(平成30年4月1日現在)

区 分	地 名	隣 接 地 名	東 経	北 緯
			度 分 秒	度 分 秒
極 東	赤 浜	岡山市	133 48 27	34 41 2
極 西	中 尾	高梁市, 井原市	133 35 5	34 43 2
極 南	清 音 黒 田	倉敷市	133 44 46	34 37 20
極 北	槁	高梁市, 吉備中央町	133 39 38	34 46 43
市 役 所	中 央 一 丁 目	—	133 44 57	34 40 10

資料: 総合政策部政策調整課

## 2. 地目別の面積

区 分	総面積	田	畑	宅 地	塩 田	鉱泉地	池 沼	山 林	牧 場	原 野
平成25年	21,200	2,393	635	1,263	—	—	3	6,383	1	237
26年	21,200	2,384	632	1,272	—	—	3	6,384	1	237
27年	21,199	2,370	628	1,274	—	—	3	6,379	1	238
28年	21,199	2,355	626	1,284	—	—	3	6,377	1	238
29年	21,199	2,343	626	1,291	—	—	3	6,359	1	238

(つづき)

(単位: ha) (1月1日現在)

区 分	雑 種 地					その他 (非課税)
	総 数	ゴルフ場 の用地	遊園地等 の用地	鉄軌道 用地	その他の 雑種地	
平成25年	462	259	—	47	156	9,823
26年	461	259	—	47	155	9,826
27年	470	259	—	47	164	9,836
28年	477	259	—	47	171	9,838
29年	481	259	—	47	175	9,857

資料: 概要調書(総務部税務課)

## 3. 地区別の面積

(単位:ha) (平成30年4月1日現在)

総面積	総社	常盤	三須	服部	阿曾	池田	秦	神在	久代
21,190	1,316	560	594	401	2,052	2,685	1,235	558	976

山田	新本	昭和	山手	清音
634	1,797	6,409	1,023	950

資料:総合政策部政策調整課

## 4. 都市計画区域の面積

(平成30年4月1日現在)

区 分		用途地域	面積(ha)	割合(%)
都市計画区域	市街化区域	第一種低層住居専用地域	183.0	19.5
		第一種中高層住居専用地域	40.3	4.3
		第二種中高層住居専用地域	64.0	6.8
		第一種住居地域	278.7	29.7
		第二種住居地域	74.3	7.9
		近隣商業地域	60.7	6.5
		商業地域	5.9	0.6
		準工業地域	44.2	4.7
		工業地域	42.4	4.5
		工業専用地域	144.6	15.5
		計		938.1
	市街化調整区域		13,849.9	(65.4)
計			14,788.0	(69.8)
その他の地域			6,402.0	(30.2)
合計			21,190.0	(100.0)

(注)割合のうち( )内は全市に占める割合

資料:建設部都市計画課

## 5. 土地の標準・公示価格

## (1) 国土利用計画法に基づく標準価格

(単位:千円/㎡) (7月1日現在)

基準地	井尻野 字山間 (住宅)	総社 2-9-33 (住宅)	小寺 字菰田 (住宅)	福井 字広峰 (住宅)	美袋 字馬場 (住宅)	門田 字中須賀 (住宅)	中央 6-1-115 (住宅)	泉 13-59 (住宅)	地頭片山 字往還ノ下 (住宅)	清音柿木 字鐘鑄場 (住宅)	井手 字八反地 (田)	中原 字湯桶口 (田)
年次												
平成27年	-	50.0	-	44.9	20.7	47.7	53.6	39.9	-	-	-	15.9
28年	-	50.0	-	44.9	20.4	47.7	53.7	39.4	-	-	-	15.8
29年	-	50.0	-	44.9	20.1	47.7	54.3	39	-	-	-	15.8

基準地	中央 2-8-13 (店舗)	総社 2-20-17 (店舗)	総社 2-3-44 (店舗)	中央 4-1-103 (店舗)	真壁 字上川田 (工場)	下林 字中林 (住宅)	東阿曾 字尾崎ノ前 (住宅)	秦 字才ノ木 (住宅)	久代 5212-97 (住宅)	宿 字南 (住宅)	山田 字芋砂 (林地)
年次											
平成27年	-	53.9	-	59.8	16.0	-	19.2	15.8	-	-	-
28年	-	53.9	-	59.8	15.6	-	18.7	15.3	-	-	-
29年	-	53.9	-	59.9	15.3	-	18.3	14.8	-	-	-

資料:総務部契約検査課

## (2) 地価公示法に基づく公示価格

(単位:千円/㎡) (1月1日現在)

基準地	真壁 字荒神ヶ市 (住宅)	中央 6-1-115 (住宅)	井手 字往地 (住宅)	中原 字上道北 (住宅)	溝口 字町並 (住宅)	清音上中島 字川仁後 (住宅)	地頭片山 字荒田ノ町 (住宅)	西郡 字土井ノ下 (住宅)	総社 1-10-6 (店舗兼住宅)	駅前 2-2-5 (店舗兼住宅)
年次										
平成28年	53.1	53.7	45.7	30.6	46.6	44.0	38.1	23.8	58.6	66.5
29年	53.2	53.8	45.7	30.6	46.6	43.6	38.2	23.8	58.6	66.5
30年	53.9	54.9	45.7	30.6	46.6	43.3	38.4	23.8	58.6	66.5

基準地	真壁 字市場堤外 (店舗兼住宅作業所)	富原 字中通 (住宅)	宍粟 字山方 (住宅)	刑部 字土堂 (住宅)	下原 字東市場 (住宅)	新本 字仁古 (住宅)	岡谷 字向 (住宅)	清音軽部 字下新田 (住宅)	中原 字巽原 (工場)
年次									
平成28年	43.7	25.9	19.0	28.3	18.3	11.7	16.1	23.5	-
29年	43.5	25.3	18.6	28.1	17.9	11.3	15.9	23.4	16.8
30年	43.5	24.8	18.2	28.0	17.6	11.0	15.8	23.2	17.0

資料:総務部契約検査課

## 6. 気 象

区 分	天気日数(日)			現象日数(日)		気	
	雲 量 <1.5	雲 量 ≥8.5	不照	降水	雪	平均	最高気温 平 均
平成21年	29	139	36	206	11	16.6	21.1
22年	38	146	47	199	4	16.7	21.1
23年	36	141	33	191	21	16.3	20.7
24年	34	141	40	212	12	16.1	20.4
25年	35	128	30	192	13	16.4	21.0
26年	39	154	32	220	23	<u>16.1</u>	<u>20.5</u>
27年	35	157	44	204	18	16.2	21.1
28年	25	169	39	221	9	16.6	21.7
29年	33	150	33	209	15	15.7	21.0
1 月	1	5	1	16	10	4.8	10.0
2 月	4	8	3	21	3	5.2	10.8
3 月	3	11	1	18	1	8.1	14.2
4 月	6	14	4	17	0	14.9	20.7
5 月	4	13	2	11	0	20.1	26.2
6 月	1	17	1	16	0	22.2	27.7
7 月	1	21	0	24	0	28.1	33.0
8 月	0	15	1	19	0	28.7	33.7
9 月	1	17	5	15	0	23.0	27.9
10 月	4	17	11	20	0	17.5	21.4
11 月	2	6	3	15	0	10.4	15.9
12 月	6	6	1	17	3	5.1	10.2

(注1) 降水量についてのみ総社市消防本部、他は岡山地方気象台の観測数値である。

(注2) 現象日数の降水については、0.0mm以上の降水があった日数を示す。

(注3) 数値に付加される「」は、対象となる資料の一部が欠けているが、許容する資料数を満たす値を示す。

(注4) 下線は観測場所を移転したため、その前後のデータが均質でないことを示す。

温(°C)			降水量(mm)		日照時間		平均湿度(%)
最低気温 平均	最高気温 極 値	最低気温 極 値	合計	最大日雨量	合計	日照率	
12.5	35.2	-2.0	1042.0	54.0	1995.8	45	66
12.7	37.9	-2.0	1114.0	77.5	2096.9	47	65
12.5	36.3	-4.3	1149.0	125.5	2028.2	46	64
12.2	36.8	-4.2	1008.0	89.5	2051.5	46	66
12.2	37.6	-2.9	1347.0	86.5	2214.3	50	65
<u>12.2</u>	36.6	-1.6	1029.0	69.5	1972.5	45	<u>65</u>
11.9	37.3	-3.2	1103.0	62.5	2011.7	45	70
12.3	37.4	-4.9	1322.0	58.5	1995.5	45	72
11.2	36.3	-3.2	1115.0	89.0	2129.6	48	70
0.5	15.4	-3.2	25.0	11.5	176.4	57	70
0.5	14.7	-2.7	31.5	9.5	170.0	56	67
2.8	21.2	-1.0	36.5	18.0	190.1	51	61
9.3	27.1	2.5	78.0	33.5	197.7	51	65
14.7	32.3	8.5	44.0	11.0	237.4	55	62
17.2	33.0	12.7	196.5	48.0	204.0	47	66
24.8	36.3	22.0	149.0	34.0	154.3	35	77
24.9	36.3	21.4	92.0	64.0	214.0	51	71
18.7	31.6	12.8	149.5	77.5	147.8	40	73
14.2	29.5	5.1	290.0	89.0	110.7	32	81
5.6	22.6	0.4	18.0	7.0	165.7	53	77
0.7	14.8	-2.5	5.0	4.0	161.5	53	69

資料：岡山地方気象台，消防本部

## 7. 世帯及び人口の推移

(平成27年10月1日現在)

区 分	世帯数	人 口			人口指数 大正9年 =100	女100人 につき男	人口密度 1km <sup>2</sup> 当たり
		総 数	男	女			
大正 9年	8,573	38,074	18,732	19,342	100	96.8	179.6
14年	8,604	38,596	19,164	19,432	101	98.6	182.1
昭和 5年	8,351	38,148	18,803	19,345	100	97.2	179.9
10年	8,465	38,975	19,197	19,778	102	97.1	183.8
15年	8,216	38,199	18,626	19,573	100	95.2	180.2
22年	10,063	48,998	23,480	25,518	129	92.0	231.1
25年	10,002	49,227	23,775	25,452	129	93.4	232.2
30年	10,037	49,706	23,608	26,098	131	90.5	234.5
35年	10,074	47,564	22,335	25,229	125	88.5	224.4
40年	10,529	45,984	21,473	24,511	121	87.6	216.9
45年	11,857	48,444	23,038	25,406	127	90.7	228.5
50年	13,819	53,684	25,716	27,968	141	91.9	253.2
55年	15,587	56,865	27,326	29,539	149	92.5	268.2
60年	16,530	59,714	28,819	30,895	157	93.3	281.7
平成 2年	17,601	61,459	29,584	31,875	161	92.8	289.9
7年	20,423	65,437	31,648	33,789	172	93.7	308.7
12年	21,674	66,201	31,810	34,391	174	92.5	312.3
17年	22,708	66,584	31,953	34,631	175	92.3	314.1
22年	23,459	66,201	31,914	34,287	174	93.1	312.3
27年	24,863	66,855	32,248	34,607	176	93.2	315.4

資料：国勢調査（総合政策部政策調整課）



## 8. 地区別人口の推移

(平成27年10月1日現在)

区 分	総 数	総 社	常 盤	三 須	服 部	阿 曾	池 田	秦	神 在
平成12年	66,201	20,209	10,788	3,130	2,123	2,983	1,716	2,142	2,301
17年	66,584	20,665	11,956	3,076	2,057	2,869	1,543	2,052	2,283
22年	66,201	20,411	12,667	2,926	2,144	2,800	1,421	1,999	2,193
27年	66,855	21,073	13,325	2,853	2,309	2,787	1,290	1,985	1,967
H27年／ H22年増加数	654	662	658	△ 73	165	△ 13	△ 131	△ 14	△ 226
増加率(%)	1.0	3.2	5.2	△ 2.5	7.7	△ 0.5	△ 9.2	△ 0.7	△ 10.3

区 分	久 代	山 田	新 本	日 美	水 内	下 倉	富 山	山 手	清 音
平成12年	4,130	879	1,850	1,897	1,176	781	426	4,018	5,652
17年	3,967	804	1,749	1,822	1,084	701	360	4,050	5,546
22年	3,678	755	1,620	1,712	981	626	306	4,346	5,616
27年	3,426	736	1,479	1,574	886	533	245	4,728	5,659
H27年／ H22年増加数	△ 252	△ 19	△ 141	△ 138	△ 95	△ 93	△ 61	382	43
増加率(%)	△ 6.9	△ 2.5	△ 8.7	△ 8.1	△ 9.7	△ 14.9	△ 19.9	8.8	0.8

(注) 駅前一丁目、中央二丁目、中央四丁目、総社一丁目、総社二丁目、総社三丁目は総社へ、  
駅前二丁目、中央一丁目、中央三丁目、中央五丁目、中央六丁目は常盤に編入した。

資料: 国勢調査(総合政策部政策調整課)

## 9. 平成27年国勢調査の地区別集計

(平成27年10月1日現在)

地区	世帯数	人口			地区	世帯数	人口				
		男	女	計			男	女	計		
総社	駅前一丁目	226	221	297	518	阿曾	東阿曾	261	353	388	741
	中央二丁目	344	351	352	703		西阿曾	265	384	417	801
	中央四丁目	432	500	519	1,019		奥坂	77	110	117	227
	総社一丁目	278	309	371	680		久米	154	253	320	573
	総社二丁目	336	341	445	786		黒尾	123	197	248	445
	総社三丁目	268	325	359	684		計	<b>880</b>	<b>1,297</b>	<b>1,490</b>	<b>2,787</b>
	総社	696	868	869	1,737	秦	秦	537	800	877	1,677
	井手	1,406	1,611	1,570	3,181		福谷	101	139	169	308
	刑部	89	120	128	248	計	<b>638</b>	<b>939</b>	<b>1,046</b>	<b>1,985</b>	
	福井	729	918	1,006	1,924	神在	上原	173	298	299	597
	泉	997	1,344	1,443	2,787		富原	190	280	305	585
	小寺	602	814	988	1,802		八代	89	135	154	289
	門田	1,019	1,209	1,294	2,503		下原	169	242	254	496
	井尻野	977	1,249	1,252	2,501		計	<b>621</b>	<b>955</b>	<b>1,012</b>	<b>1,967</b>
計	<b>8,399</b>	<b>10,180</b>	<b>10,893</b>	<b>21,073</b>	池田	榎谷	203	262	321	583	
常盤	駅前二丁目	293	265	327		592	見延	127	181	190	371
	中央一丁目	560	501	572		1,073	穴栗	129	164	172	336
	中央三丁目	307	304	315	619	計	<b>459</b>	<b>607</b>	<b>683</b>	<b>1,290</b>	
	中央五丁目	197	215	246	461	久代	<b>1,167</b>	<b>1,715</b>	<b>1,711</b>	<b>3,426</b>	
	中央六丁目	446	485	446	931	山田	<b>245</b>	<b>338</b>	<b>398</b>	<b>736</b>	
	溝口	476	549	603	1,152	新本	<b>490</b>	<b>718</b>	<b>761</b>	<b>1,479</b>	
	真壁	1,512	1,900	1,895	3,795	日美	美袋	350	431	517	948
	中原	789	1,040	1,088	2,128		日羽	189	277	349	626
	三輪	936	1,266	1,308	2,574		計	<b>539</b>	<b>708</b>	<b>866</b>	<b>1,574</b>
	計	<b>5,516</b>	<b>6,525</b>	<b>6,800</b>	<b>13,325</b>	水内	原影	186	271	288	559
三須	三須	516	735	782	1,517		中尾	47	62	74	136
	上林	226	327	348	675		計	<b>309</b>	<b>421</b>	<b>465</b>	<b>886</b>
	下林	115	150	164	314		下倉	<b>194</b>	<b>241</b>	<b>292</b>	<b>533</b>
	赤浜	126	167	180	347	富山	種井	59	68	74	142
服部	金井戸	123	175	180	355		延原	25	25	26	51
	南溝手	158	192	204	396		宇山	11	5	9	14
	北溝手	222	303	291	594		槁	17	18	20	38
	窪木	149	220	285	505		計	<b>112</b>	<b>116</b>	<b>129</b>	<b>245</b>
	長良	154	231	228	459						
計	<b>806</b>	<b>1,121</b>	<b>1,188</b>	<b>2,309</b>							

(つづき)

地 区		世帯数	人 口			地 区		世帯数	人 口		
			男	女	計				男	女	計
山 手	西 郡	381	575	601	1,176	清 音	清音柿木	799	1,084	1,180	2,264
	地頭片山	299	431	475	906		清音上中島	613	736	811	1,547
	岡 谷	257	417	461	878		清音軽部	278	423	449	872
	宿	378	577	597	1,174		清音三因	220	342	424	766
	西坂台	202	294	300	594		清音古地	49	71	64	135
	計	1,517	2,294	2,434	4,728		清音黒田	29	38	37	75
							計	1,988	2,694	2,965	5,659
							合 計	24,863	32,248	34,607	66,855

資料: 国勢調査(総合政策部政策調整課)

## 10. 全国・岡山県及び県内各市の人口

(10月1日現在)

区 分	平成27年人口	平成22年人口	増加率(%)	人口密度(1km <sup>2</sup> 当たり) (平成27年)
全 国	127,094,745	128,057,352	△ 0.8	340.8
岡 山 県	1,921,525	1,945,276	△ 1.2	270.1
岡 山 市	719,474	709,584	1.4	910.8
倉 敷 市	477,118	475,513	0.3	1,341.6
津 山 市	103,746	106,788	△ 2.8	204.9
玉 野 市	60,736	64,588	△ 6.0	586.4
笠 岡 市	50,568	54,225	△ 6.7	370.8
井 原 市	41,390	43,927	△ 5.8	170.0
総 社 市	66,855	66,201	1.0	315.5
高 梁 市	32,075	34,963	△ 8.3	58.6
新 見 市	30,658	33,870	△ 9.5	38.6
備 前 市	35,179	37,839	△ 7.0	136.3
瀬 戸 内 市	36,975	37,852	△ 2.3	294.7
赤 磐 市	43,214	43,458	△ 0.6	206.4
真 庭 市	46,124	48,964	△ 5.8	55.7
美 作 市	27,977	30,498	△ 8.3	65.2
浅 口 市	34,235	36,114	△ 5.2	515.1

(注)平成27年10月1日現在の市町村の境域に基づき組み替えたもの。

資料: 国勢調査(総合政策部政策調整課)

## 11. 年齢別の人口

## (1) 5歳階級別の人口

区 分		平 成 17 年				総 数
		総 数	構 成 比 (%)	男	女	
総	数	66,584	100.0	31,954	34,630	66,201
0歳	～ 4歳	3,124	4.7	1,631	1,493	2,953
5	～ 9	3,300	5.0	1,677	1,623	3,225
10	～ 14	3,349	5.0	1,724	1,625	3,292
15	～ 19	3,884	5.8	1,891	1,993	3,280
20	～ 24	4,017	6.0	1,966	2,051	3,618
25	～ 29	4,197	6.3	2,124	2,073	3,558
30	～ 34	4,766	7.2	2,377	2,389	4,132
35	～ 39	3,815	5.7	1,904	1,911	4,780
40	～ 44	3,723	5.6	1,773	1,950	3,863
45	～ 49	4,098	6.2	2,014	2,084	3,695
50	～ 54	4,449	6.7	2,153	2,296	4,022
55	～ 59	5,663	8.5	2,772	2,891	4,459
60	～ 64	4,428	6.7	2,189	2,239	5,607
65	～ 69	3,542	5.3	1,692	1,850	4,275
70	～ 74	3,548	5.3	1,636	1,912	3,355
75	～ 79	2,842	4.3	1,247	1,595	3,177
80	～ 84	2,031	3.1	695	1,336	2,393
85歳以上		1,805	2.7	488	1,317	2,336
不 詳		3	0.0	1	2	181

(10月1日現在)

平成 22 年			平成 27 年			
構成比(%)	男	女	総 数	構成比(%)	男	女
99.4	31,914	34,287	66,855	99.7	32,248	34,607
4.4	1,542	1,411	2,916	4.4	1,482	1,434
4.8	1,678	1,547	3,238	4.9	1,697	1,541
4.9	1,654	1,638	3,334	5.0	1,744	1,590
4.9	1,634	1,646	3,364	5.1	1,694	1,670
5.4	1,746	1,872	3,278	4.9	1,601	1,677
5.3	1,820	1,738	3,286	4.9	1,574	1,712
6.2	2,139	1,993	3,726	5.6	1,870	1,856
7.2	2,383	2,397	4,274	6.4	2,191	2,083
5.8	1,972	1,891	4,885	7.3	2,445	2,440
5.5	1,755	1,940	3,866	5.8	1,960	1,906
6.0	1,961	2,061	3,649	5.5	1,721	1,928
6.7	2,161	2,298	3,985	6.0	1,933	2,052
8.4	2,735	2,872	4,392	6.6	2,127	2,265
6.4	2,093	2,182	5,454	8.2	2,635	2,819
5.0	1,575	1,780	4,081	6.1	1,961	2,120
4.8	1,414	1,763	3,055	4.6	1,379	1,676
3.6	961	1,432	2,720	4.1	1,130	1,590
3.5	582	1,754	2,865	4.3	857	2,008
0.3	109	2	487	0.7	247	240

資料：国勢調査（総合政策部政策調整課）

## (2) 各歳別の人口

年齢	総数	構成比(%)	男	女	年齢	総数	構成比(%)	男	女
<b>0～4</b>	<b>3,039</b>	<b>4.5</b>	<b>1,591</b>	<b>1,448</b>	<b>25～29</b>	<b>3,517</b>	<b>5.2</b>	<b>1,686</b>	<b>1,831</b>
0	518	0.8	271	247	25	667	1.0	314	353
1	601	0.9	294	307	26	721	1.1	369	352
2	605	0.9	328	277	27	686	1.0	321	365
3	623	0.9	336	287	28	692	1.0	324	368
4	692	1.0	362	330	29	751	1.1	358	393
<b>5～9</b>	<b>3,330</b>	<b>4.9</b>	<b>1,717</b>	<b>1,613</b>	<b>30～34</b>	<b>3,886</b>	<b>5.7</b>	<b>1,971</b>	<b>1,915</b>
5	666	1.0	323	343	30	731	1.1	376	355
6	665	1.0	342	323	31	800	1.2	383	417
7	664	1.0	344	320	32	829	1.2	430	399
8	681	1.0	361	320	33	753	1.1	393	360
9	654	1.0	347	307	34	773	1.1	389	384
<b>10～14</b>	<b>3,373</b>	<b>5.0</b>	<b>1,772</b>	<b>1,601</b>	<b>35～39</b>	<b>4,348</b>	<b>6.4</b>	<b>2,221</b>	<b>2,127</b>
10	648	1.0	353	295	35	784	1.2	410	374
11	658	1.0	329	329	36	855	1.3	428	427
12	671	1.0	364	307	37	891	1.3	462	429
13	707	1.0	364	343	38	888	1.3	439	449
14	689	1.0	362	327	39	930	1.4	482	448
<b>15～19</b>	<b>3,459</b>	<b>5.1</b>	<b>1,762</b>	<b>1,697</b>	<b>40～44</b>	<b>5,035</b>	<b>7.4</b>	<b>2,545</b>	<b>2,490</b>
15	704	1.0	374	330	40	974	1.4	502	472
16	663	1.0	333	330	41	1,030	1.5	503	527
17	718	1.1	375	343	42	1,067	1.6	580	487
18	670	1.0	337	333	43	1,019	1.5	513	506
19	704	1.0	343	361	44	945	1.4	447	498
<b>20～24</b>	<b>3,404</b>	<b>5.0</b>	<b>1,721</b>	<b>1,683</b>	<b>45～49</b>	<b>4,150</b>	<b>6.1</b>	<b>2,113</b>	<b>2,037</b>
20	671	1.0	321	350	45	948	1.4	482	466
21	710	1.0	361	349	46	848	1.2	431	417
22	666	1.0	348	318	47	822	1.2	406	416
23	706	1.0	371	335	48	852	1.3	442	410
24	651	1.0	320	331	49	680	1.0	352	328

(注)住民基本台帳人口による。

(平成30年4月1日現在)

年齢	総数	構成比(%)	男	女	年齢	総数	構成比(%)	男	女
<b>50～54</b>	<b>3,663</b>	<b>5.4</b>	<b>1,793</b>	<b>1,870</b>	<b>75～79</b>	<b>3,079</b>	<b>4.5</b>	<b>1,399</b>	<b>1,680</b>
50	731	1.1	368	363	75	704	1.0	337	367
51	755	1.1	368	387	76	550	0.8	259	291
52	739	1.1	357	382	77	569	0.8	256	313
53	710	1.0	353	357	78	660	1.0	286	374
54	728	1.1	347	381	79	596	0.9	261	335
<b>55～59</b>	<b>3,949</b>	<b>5.8</b>	<b>1,916</b>	<b>2,033</b>	<b>80～84</b>	<b>2,692</b>	<b>4.0</b>	<b>1,116</b>	<b>1,576</b>
55	759	1.1	361	398	80	587	0.9	239	348
56	751	1.1	370	381	81	524	0.8	226	298
57	833	1.2	383	450	82	550	0.8	234	316
58	787	1.2	387	400	83	563	0.8	230	333
59	819	1.2	415	404	84	468	0.7	187	281
<b>60～64</b>	<b>4,303</b>	<b>6.3</b>	<b>2,093</b>	<b>2,210</b>	<b>85～89</b>	<b>1,762</b>	<b>2.6</b>	<b>624</b>	<b>1,138</b>
60	837	1.2	409	428	85	442	0.7	161	281
61	790	1.2	389	401	86	374	0.6	125	249
62	888	1.3	412	476	87	368	0.5	134	234
63	859	1.3	426	433	88	308	0.5	119	189
64	929	1.4	457	472	89	270	0.4	85	185
<b>65～69</b>	<b>5,783</b>	<b>8.5</b>	<b>2,786</b>	<b>2,997</b>	<b>90～94</b>	<b>879</b>	<b>1.3</b>	<b>213</b>	<b>666</b>
65	1,103	1.6	520	583	90	242	0.4	67	175
66	1,188	1.7	560	628	91	181	0.3	50	131
67	1,235	1.8	588	647	92	189	0.3	43	146
68	1,273	1.9	628	645	93	159	0.2	34	125
69	984	1.4	490	494	94	108	0.2	19	89
<b>70～74</b>	<b>3,990</b>	<b>5.9</b>	<b>1,914</b>	<b>2,076</b>	<b>95～99</b>	<b>217</b>	<b>0.3</b>	<b>38</b>	<b>179</b>
70	676	1.0	331	345	95	89	0.1	16	73
71	791	1.2	365	426	96	58	0.1	10	48
72	868	1.3	410	458	97	31	0.0	5	26
73	810	1.2	383	427	98	24	0.0	4	20
74	845	1.2	425	420	99	15	0.0	3	12
					<b>100歳以上</b>	<b>54</b>	<b>0.1</b>	<b>9</b>	<b>45</b>
					<b>総計</b>	<b>67,912</b>	<b>100.0</b>	<b>33,000</b>	<b>34,912</b>

資料: 市民生活部市民課

## 12. 総人口

区 分	世帯数	人 口		
		総 数	男	女
平成26年	25,452	67,731	32,917	34,814
27年	25,785	67,820	32,956	34,864
28年1月	26,054	67,975	33,012	34,963
2月	26,082	67,992	33,047	34,945
3月	26,152	67,912	33,000	34,912
4月	26,226	67,994	33,030	34,964
5月	26,253	68,017	33,047	34,970
6月	26,286	68,056	33,080	34,976
7月	26,301	68,050	33,072	34,978
8月	26,353	68,096	33,094	35,002
9月	26,406	68,162	33,128	35,034
10月	26,408	68,169	33,139	35,030
11月	26,453	68,207	33,151	35,056
12月	26,484	68,196	33,163	35,033
29年1月	25,696	67,244	32,762	34,482
2月	25,724	67,295	32,795	34,500
3月	25,785	67,198	32,743	34,455
4月	25,844	67,282	32,783	34,499
5月	25,868	67,274	32,777	34,497
6月	25,904	67,294	32,783	34,511
7月	25,918	67,295	32,791	34,504
8月	25,960	67,328	32,808	34,520
9月	25,978	67,356	32,834	34,522
10月	25,997	67,356	32,829	34,527
11月	26,037	67,417	32,842	34,575
12月	26,066	67,411	32,843	34,568

(注) 各年の人口は3月末現在, 毎月的人口は月末現在

資料: 市民生活部市民課



## 13. 人口動態

区 分	自 然 動 態							増 減
	出 生			死 亡				
	総 数	男	女	総 数	男	女		
平成25年	584	309	275	699	317	382	△ 115	
26年	532	282	250	686	338	348	△ 154	
27年	541	250	291	716	354	362	△ 175	
28年	563	294	269	712	374	338	△ 149	
29年	543	286	257	691	335	356	△ 148	

(つづき)

区 分	社 会 動 態							増 減
	転 入			転 出				
	総 数	県 内	県 外	総 数	県 内	県 外		
平成25年	2,155	1,379	776	1,960	1,141	819	195	
26年	2,145	1,401	744	1,930	1,178	752	215	
27年	2,116	1,428	688	1,901	1,150	751	215	
28年	2,152	1,435	717	1,936	1,181	755	216	
29年	2,146	1,447	699	1,865	1,139	726	281	

(注)各年とも10月から9月までの動きをまとめたもの。外国人は含まない。

資料：岡山県毎月流動人口調査

## 14. 年次・月別人口の推移

年次 区分 月末現在	平成 26 年			
	総人口	人口増加の内訳		
		住民基本台帳人口		
		総数	自然増	社会増
1月	67,690	△ 67	△ 28	△ 39
2月	67,711	21	△ 15	36
3月	67,731	20	△ 24	44
4月	67,805	74	△ 16	90
5月	67,786	△ 19	5	△ 24
6月	67,791	5	△ 17	22
7月	67,799	8	△ 3	11
8月	67,797	△ 2	△ 17	15
9月	67,809	12	2	10
10月	67,833	24	△ 10	34
11月	67,809	△ 24	△ 24	0
12月	67,857	48	△ 4	52
計	暦年 1月～12月	100	△ 151	251
	年度 4月～翌年3月	89	△ 134	223

年次 区分 月末現在	平成 27 年			
	総人口	人口増加の内訳		
		住民基本台帳人口		
		総数	自然増	社会増
1月	67,799	△ 58	△ 25	△ 33
2月	67,799	0	△ 7	7
3月	67,820	21	△ 18	39
4月	67,901	81	△ 10	91
5月	67,882	△ 19	△ 23	4
6月	67,889	7	0	7
7月	67,928	39	△ 6	45
8月	67,926	△ 2	△ 2	0
9月	67,943	17	△ 27	44
10月	67,953	10	△ 16	26
11月	67,970	17	△ 27	44
12月	67,978	8	△ 18	26
計	暦年 1月～12月	121	△ 179	300
	年度 4月～翌年3月	92	△ 189	281

年次 区分 月末現在	平成 28 年			
	総人口	人口増加の内訳		
		住民基本台帳人口		
		総数	自然増	社会増
1月	67,975	△ 3	△ 16	13
2月	67,992	17	△ 26	43
3月	67,912	△ 80	△ 18	△ 62
4月	67,994	82	△ 17	99
5月	68,017	23	2	21
6月	68,056	39	△ 1	40
7月	68,050	△ 6	17	△ 23
8月	68,096	46	0	46
9月	68,162	66	△ 9	75
10月	68,169	7	△ 18	25
11月	68,207	38	△ 34	72
12月	68,196	△ 11	△ 16	5
計	暦年 1月～12月	218	△ 136	354
	年度 4月～翌年3月	325	△ 146	471

年次 区分 月末現在	平成 29 年			
	総人口	人口増加の内訳		
		住民基本台帳人口		
		総数	自然増	社会増
1月	68,276	80	△ 35	115
2月	68,335	59	△ 8	67
3月	68,237	△ 98	△ 27	△ 71
4月	68,335	98	0	98
5月	68,343	8	△ 10	18
6月	68,354	11	△ 9	20
7月	68,354	0	△ 6	6
8月	68,448	94	10	84
9月	68,488	40	14	26
10月	68,516	28	△ 11	39
11月	68,586	70	△ 12	82
12月	68,579	△ 7	△ 28	21
計	暦年 1月～12月	383	△ 122	505
	年度 4月～翌年3月	.....	.....	.....

資料: 市民生活部市民課

## 15. 地方別転入・転出の状況(県外)

地方別	年次	平成25年		平成26年		平成27年		平成28年		平成29年	
		転入	転出	転入	転出	転入	転出	転入	転出	転入	転出
北海道		6	7	10	4	8	7	4	12	7	8
東北		10	10	11	17	7	7	2	3	3	3
関東		88	100	63	102	72	87	91	79	74	80
東京		37	77	70	79	59	72	34	72	45	82
中部		74	73	75	56	51	73	61	68	76	72
近畿		102	141	104	106	106	96	95	128	95	93
大阪		77	98	60	82	52	92	77	81	66	80
中国		143	131	142	114	137	134	135	130	150	135
四国		86	70	72	55	72	65	83	64	71	61
九州		91	58	84	57	56	55	65	61	44	51
国外		53	48	48	73	61	62	62	52	62	52
合計		767	813	739	745	681	750	709	750	693	717

資料：岡山県毎月流動人口調査

北海道 — 北海道

東北 — 青森県・岩手県・宮城県・秋田県・山形県・福島県

関東 — 茨城県・栃木県・群馬県・埼玉県・千葉県・神奈川県

東京 — 東京都

中部 — 新潟県・富山県・石川県・福井県・山梨県・長野県・岐阜県・静岡県・愛知県

近畿 — 三重県・滋賀県・京都府・兵庫県・奈良県・和歌山県

大阪 — 大阪府

中国 — 広島県・山口県・島根県・鳥取県

四国 — 香川県・愛媛県・徳島県・高知県

九州 — 福岡県・佐賀県・長崎県・大分県・熊本県・宮崎県・鹿児島県・沖縄県

各年とも10月から9月までの動きをまとめたもの。外国人は含まない。

## 16. 労働力状態・男女別15歳以上の人口

労働力状態 区分		総数 (※)	労働力						完全 失業者	非労働力
			総数	就業者				完全 失業者		
				総数	主に 仕事	家事の ほか 仕事	通学の かたわ ら仕事			
平成17年	総数	56,808	34,439	32,671	27,124	4,462	549	536	1,768	21,860
	男	26,920	19,961	18,778	17,793	429	259	297	1,183	6,619
	女	29,888	14,478	13,893	9,331	4,033	290	239	585	15,241
平成22年	総数	56,550	33,385	31,317	26,065	4,132	581	539	2,068	22,487
	男	26,931	19,227	17,719	16,718	462	243	296	1,508	7,343
	女	29,619	14,158	13,598	9,347	3,670	338	243	560	15,144
平成27年	総数	56,871	33,058	31,878	26,318	4,388	579	593	1,180	22,455
	男	27,069	18,439	17,660	16,613	503	270	274	779	7,967
	女	29,802	14,619	14,218	9,705	3,885	309	319	401	14,488

(注)(※)には労働力状態不詳を含む。

資料：国勢調査(総合政策部政策調整課)

## 17. 産業別就業人口(15歳以上就業者)

(10月1日現在)

産業分類	年別 構成	平成17年		平成22年		平成27年	
		産業人口	構成比	産業人口	構成比	産業人口	構成比
		人	%	人	%	人	%
総数		32,671	100.0	31,317	100.0	31,878	100.0
第1次産業		2,089	6.4	1,502	4.8	1,453	4.6
農業		2,081	6.4	1,482	4.7	1,437	4.5
林業・狩猟業		4	0.0	17	0.1	16	0.1
漁業水産養殖業		4	0.0	3	0.0	0	0.0
第2次産業		11,187	34.2	9,562	30.5	8,907	27.9
鉱業		9	0.0	19	0.1	9	0.0
建設業		2,481	7.6	2,098	6.7	2,027	6.4
製造業		8,697	26.6	7,445	23.8	6,871	21.6
第3次産業		18,965	58.1	18,714	59.8	19,177	60.2
電気・ガス・水熱供給業		159	0.5	170	0.5	164	0.5
運輸通信業		1,822	5.6	1,863	5.9	1,986	6.2
卸売業・小売業		5,709	17.5	5,880	18.8	5,585	17.5
飲食業							
金融・保険業		702	2.2	685	2.2	618	1.9
不動産業		159	0.5	301	1.0	361	1.1
サービス業		9,090	27.8	8,671	27.7	9,399	29.5
公務		1,324	4.0	1,144	3.7	1,064	3.3
分類不能産業		430	1.3	1,539	4.9	2,341	7.3

資料:国勢調査(総合政策部政策調整課)

## 18. 人口集中地区の状況

(10月1日現在)

区 分	面 積	人 口	人 口 密 度
	km <sup>2</sup>	人口	1km <sup>2</sup> 当たり
平成17年	3.69	18,662	5,057.5
22年	4.04	19,893	4,924.0
27年	4.45	22,245	4,998.9

資料: 国勢調査(総合政策部政策調整課)

## 19. 世帯の種類・世帯人員別世帯数及び世帯人員

(10月1日現在)

区 分	総 数		一 般 世 帯				
	世帯数	世帯人員	世 帯 数				
			総 数	1人	2	3	4
平成17年	22,740	66,584	22,708	5,173	5,633	4,381	3,958
22年	23,459	66,201	23,271	5,658	6,129	4,500	3,912
27年	24,863	66,855	24,821	6,617	6,759	4,674	3,933

(つづき)

区 分	一 般 世 帯				施設等の世帯		
	世 帯 数			世帯人員	1世帯 当たり 人 員	世帯数	世帯人員
	5	6	7人以上				
平成17年	1,833	1,071	659	65,840	2.90	31	741
22年	1,777	883	412	65,299	2.79	49	902
27年	1,762	703	373	65,652	2.65	42	1,203

資料: 国勢調査(総合政策部政策調整課)

## 20. 住居の所有の関係別一般世帯数

(10月1日現在)

区 分	総 数	住 宅			
		総 数	持 ち 家	公 営 住 宅	民 営 住 宅
平成12年	21,626	21,350	15,491	1,034	4,063
17年	22,708	22,318	16,048	1,038	4,759
22年	23,410	23,124	16,778	996	4,700
27年	24,821	24,392	17,682	843	5,284

(つづき)

区 分	住 宅		住宅以外の 居住世帯
	給 与 住 宅	間 借 り	
平成12年	596	14,422	26
17年	370	103	390
22年	530	120	286
27年	437	146	429

資料：国勢調査(総合政策部政策調整課)



## 21. 産業別事業所数及び従業者数の推移

(10月1日現在)

区 分	平成 13 年					平成 18 年				
	事業所		従業者		1事業所当 たり従業者	事業所		従業者		1事業所当 たり従業者
	総数	構成比	総数	構成比		総数	構成比	総数	構成比	
	%		%			%		%		
総 数	2,315	100.0	25,672	100.0	11.1	2,095	100.0	24,612	100.0	11.7
農 林 水 産 業	8	0.3	44	0.2	5.5	7	0.3	93	0.4	13.3
鉱 業	3	0.1	26	0.1	8.7	3	0.1	30	0.1	10.0
建 設 業	242	10.5	1,615	6.3	6.7	210	10.0	1,306	5.3	6.2
製 造 業	274	11.8	11,057	43.1	40.4	228	10.9	10,220	41.5	44.8
卸売業・小売業・飲食店	851	36.8	5,392	21.0	6.3	749	35.8	5,205	21.1	6.9
金 融 ・ 保 険 業	38	1.6	395	1.5	10.4	28	1.3	353	1.4	12.6
不 動 産 業	92	4.0	181	0.7	2.0	97	4.6	188	0.8	1.9
運 輸 ・ 通 信 業	56	2.4	994	3.9	17.8	44	2.1	771	3.1	17.5
電 気 ・ ガ ス ・ 水 道 熱 供 給 業	6	0.3	73	0.3	12.2	5	0.2	44	0.2	8.8
サ ー ビ ス 業	711	30.7	5,221	20.3	7.3	697	33.3	5,824	23.7	8.4
公 務	34	1.5	674	2.6	19.8	27	1.3	578	2.3	21.4

(つづき)

区 分	平成 24 年					平成 28 年				
	事業所		従業者		1事業所当 たり従業者	事業所		従業者		1事業所当 たり従業者
	総数	構成比	総数	構成比		総数	構成比	総数	構成比	
	%		%			%		%		
総 数	2,066	100.0	23,468	100.0	11.4	2,052	100.0	23,110	100.0	11.3
農 林 漁 業	10	0.5	180	0.8	18.0	11	0.5	102	0.4	9.3
鉱業・採石業・砂利 採取業	3	0.1	11	0.0	3.7	1	0.0	1	0.0	1.0
建 設 業	217	10.5	1,143	4.9	5.3	205	10.0	1,044	4.5	5.1
製 造 業	232	11.2	9,427	40.2	40.6	220	10.7	8,880	38.4	40.4
電 気 ・ ガ ス ・ 熱 供 給 ・ 水 道 業	1	0.0	15	0.1	15.0	2	0.1	13	0.1	6.5
情 報 通 信 業	12	0.6	64	0.3	5.3	6	0.3	15	0.1	2.5
運 輸 業 ・ 郵 便 業	52	2.5	996	4.2	19.2	56	2.7	1,182	5.1	21.1
卸売業・小売業	543	26.3	3,991	17.0	7.3	550	26.8	4,186	18.1	7.6
金 融 業 ・ 保 険 業	32	1.5	362	1.5	11.3	31	1.5	419	1.8	13.5
不 動 産 業 ・ 物 品 質 貸 業	130	6.3	328	1.4	2.5	121	5.9	294	1.3	2.4
学術研究・専門技術サー ビ ス 業	61	3.0	208	0.9	3.4	59	2.9	193	0.8	3.3
宿 泊 業 ・ 飲 食 サ ー ビ ス 業	163	7.9	1,579	6.7	9.7	150	7.3	1,440	6.2	9.6
生 活 関 連 サ ー ビ ス 業 ・ 娯 楽 業	210	10.2	976	4.2	4.6	225	11.0	965	4.2	4.3
教 育 ・ 学 習 支 援 業	64	3.1	449	1.9	7.0	57	2.8	432	1.9	7.6
医 療 ・ 福 祉	165	8.0	2,770	11.8	16.8	191	9.3	3,134	13.6	16.4
複 合 サ ー ビ ス 事 業	18	0.9	187	0.8	10.4	11	0.5	137	0.6	12.5
サ ー ビ ス 業 (他 に 分 類 さ れ な い も の )	153	7.4	782	3.3	5.1	156	7.6	673	2.9	4.3

(注)平成18年までは事業所・企業統計調査の数値である。

資料:経済センサス活動調査(総合政策部政策調整課)

## 22. 従業者規模別事業所数及び従業者数

(10月1日現在)

区 分	総 数		民 営					
	事業所数	従業者数	1 ～ 4人		5 ～ 9人		10 ～ 19人	
			事業所数	従業者数	事業所数	従業者数	事業所数	従業者数
平成 13 年	2,312	25,672	1,312	2,842	432	2,794	243	3,271
18 年	2,094	24,612	1,135	2,425	385	2,506	227	3,074

(つづき)

区 分	民		営		国・公共企業体	
	20 ～ 29人		30 人 以上		地方公共団体	
	事業所数	従業者数	事業所数	従業者数	事業所数	従業者数
平成 13 年	67	1,599	130	13,130	128	2,036
18 年	75	1,748	129	12,869	143	1,990

区 分	総 数		1 ～ 4人		5 ～ 9人		10 ～ 19人	
	事業所数	従業者数	事業所数	従業者数	事業所数	従業者数	事業所数	従業者数
平成 24 年	2,066	23,468	1,211	2,552	367	2,401	262	3,514
平成 28 年	2,052	23,110	1,193	2,468	356	2,299	275	3,702

(つづき)

区 分	20 ～ 29人		30 人 以上		出向・派遣 従業者のみ
	事業所数	従業者数	事業所数	従業者数	事業所数
平成 24 年	82	1,922	136	13,079	8
平成 28 年	95	2,289	127	12,352	6

(注)平成18年までは事業所・企業統計調査の数値である。

資料: 経済センサス活動調査(総合政策部政策調整課)

## 23. 商店数・従業者数及び年間商品販売額等の推移(卸売業・小売業)

(単位:金額万円) (7月1日現在)

区 分	商店数	従業者数	年間商品 販売額	売場面積 (㎡)
平成 9 年	671	3,776	8,300,537	73,616
14 年	659	4,127	7,625,013	73,932
19 年	573	3,718	7,339,869	70,698
26 年	441	3,316	7,321,242	77,563
卸売業計	56	359	1,729,481	-
各種商品卸売業	-	-	-	-
繊維・衣服等卸売業	-	-	-	-
飲食料品卸売業	13	171	889,139	-
建築材料、鉱物・金属材料等卸売業	13	64	453,316	-
機械器具卸売業	10	45	102,778	-
その他の卸売業	20	79	284,248	-
小売業計	385	2,957	5,591,761	77,563
各種商品小売業	4	118	354,337	13,029
織物・衣服・身の回り品小売業	45	197	288,009	9,152
飲食料品小売業	102	1,194	1,434,538	17,161
機械器具小売業	66	376	864,600	5,836
その他の小売業	155	953	2,491,487	32,385
無店舗小売業	13	119	158,790	-

資料:商業統計調査(総合政策部政策調整課)

## 24. 産業別事業所数・従業者数及び製造品出荷額の推移(製造業)

区 分	事業所数	従業者数(人)		
		合 計	常用労働者	個人事業主 及び 家族従業者
平成 22 年	145	9,402	9,391	11
24 年	140	9,024	9,018	6
25 年	142	8,932	8,924	8
26 年	146	8,892	8,887	5
28 年	137	9,228	9,224	4
食 料 品 製 造 業	13	3,395	3,395	-
飲料・たばこ・飼料製造業	2	11	11	-
織 維 工 業	24	824	822	2
木 材 ・ 木 製 品 製 造 業	1	5	5	-
家 具 ・ 装 備 品 製 造 業	2	30	30	-
パルプ・紙・紙加工品製造業	3	119	119	-
印 刷 ・ 同 関 連 産 業	6	91	91	-
石油製品、石炭製品製造業	1	6	6	-
プラスチック製品製造業	7	318	318	-
ゴ ム 製 品 製 造 業	1	21	21	-
窯業・土石製品製造業	12	145	145	-
鉄 鋼 業	3	58	58	-
非 鉄 金 属 製 造 業	3	87	87	-
金 属 製 品 製 造 業	10	223	222	1
はん用機械器具製造業	3	309	308	1
生産用機械器具製造業	8	256	256	-
電子部品・デバイス・電子回路製造業	1	5	5	-
電気機械器具製造業	1	106	106	-
輸送用機械器具製造業	34	3,157	3,157	-
そ の 他 の 製 造 業	2	62	62	-

(注)事業所数, 従業者数は12月31日現在

1事業所 当たりの 従業者数	製造品出荷額等 (単位 万円)			
	合計	製造品 出荷額	加工賃 収入額	修理料 収入額
64.8	23,806,502	23,059,752	537,387	9,997
64.5	24,360,812	22,124,452	561,320	217
62.9	22,012,727	21,044,950	488,852	13,500
60.9	22,829,339	21,813,892	549,621	-
67.4	24,210,850	22,910,929	614,179	40
261.2	8,978,864	8,702,028	3,116	-
5.5	X	X	X	X
34.3	1,579,821	1,402,243	67,474	-
5.0	X	X	X	X
15.0	X	X	X	X
39.7	504,744	378,567	62,950	-
15.2	86,400	75,062	11,231	-
6.0	X	X	X	X
45.4	759,892	623,353	5,064	-
21.0	X	X	X	X
12.1	303,433	272,917	219	-
19.3	X	X	X	X
29.0	X	X	X	X
22.3	357,502	151,967	204,617	-
103.0	982,838	962,233	16,003	-
32.0	467,425	398,720	63,571	-
5.0	X	X	X	X
106.0	X	X	X	X
92.9	9,066,512	8,870,682	157,819	-
31.0	X	X	X	X

資料:工業統計調査(総合政策部政策調整課)

## 25. 専業・兼業農家数の推移

(単位:戸) (2月1日現在)

区 分	総農家数	専業農家	兼 業 農 家		
			計	第 1 種 (農家が主)	第 2 種 (兼業が主)
平成 12年	4,075	(459)	(2,401)	(138)	(2,263)
17年	3,727	(454)	(1,844)	(226)	(1,618)
22年	3,247	(443)	(1,479)	(166)	(1,313)
27年	2,707	(412)	(1,128)	(89)	(1,039)

(注) ( )内は販売農家のみの数字である。

資料:農林業センサス(総合政策部政策調整課)

## 26. 経営耕地の規模別農家数

区 分		総 数	0.3ha未満	0.3 ~ 0.5	0.5 ~ 1.0
実 数 (戸)	平成 12年	2,860	21	976	1,373
	17年	2,298	9	774	1,086
	22年	1,922	2	578	950
	27年	1,540	10	477	717
構成比 (%)	平成 12年	100.0	0.7	34.1	48.0
	17年	100.0	0.4	33.7	47.3
	22年	100.0	0.1	30.1	49.4
	27年	100.0	0.6	31.0	46.6

(つづき)

区 分		1.0 ~ 1.5	1.5 ~ 2.0	2.0 ~ 3.0	3.0ha以上
実 数 (戸)	平成 12年	338	90	41	21
	17年	284	69	38	36
	22年	233	68	39	52
	27年	202	45	44	45
構成比 (%)	平成 12年	11.8	3.1	1.4	0.7
	17年	12.4	3.0	1.7	1.6
	22年	12.1	3.5	2.0	2.7
	27年	13.1	2.9	2.9	2.9

(注) 販売農家のみの数字である。

資料:農林業センサス(総合政策部政策調整課)

## 27. 経営耕地の推移及び地区別面積

区 分	経 営 耕 地 面 積 (ha)				農 家 1 戸 当 たりの 経 営 耕地面積(a)
	総 数	田	畑	樹 園 地	
平成 12年	2,164	1,929	147	88	63
17年	1,760	1,590	95	75	77
22年	1,628	1,452	103	74	85
27年	1,528	1,377	87	65	98
総 社	171	142	11	18	(93)
常 盤	34	29	4	1	(92)
三 須	161	152	7	2	(135)
服 部	94	91	3	0	(95)
阿 曾	178	171	4	3	(112)
池 田	70	66	3	1	(135)
秦	89	62	12	15	(85)
神 在	127	117	7	3	(103)
久 代	66	60	5	1	(71)
山 田	53	52	1	0	(156)
新 本	113	106	6	1	(84)
日 美	30	25	4	1	(68)
水 内	40	37	3	0	(111)
下 倉	23	21	2	0	(79)
富 山	17	15	2	0	(74)
山 手	126	103	7	16	(90)
清 音	137	129	7	1	(93)

(注) ( )内は販売農家のみを対象とした数字である。

資料：農林業センサス(総合政策部政策調整課)

## 28. 農業就業状態別の世帯員数

区分	15歳以上の就業人口					農業就業人口
	就業人口	自家農業だけに 従事した人	自家農業とその他の 仕事に従事した人		その他の 仕事だけに 従事した人	
			自家農業が 主  な  人	その他の仕事 が主な人		
平成12年	9,381	3,971	244	4,217	949	4,215
17年	7,475	2,934	598	2,938	1,005	3,532
22年	6,891	2,020	418	2,925	1,528	2,438
27年	5,493	1,494	497	1,885	1,617	1,991

(注) 販売農家のみの数値である。

資料：農林業センサス(総合政策部政策調整課)

## 29. 森林面積

(単位: ha)

区 分	森林資源面積					
	総数	樹林地		竹林	伐採跡地	未立木地 その他
		人工林	天然林			
平成25年	13,353	2,319	10,570	267	73	124
26年	13,351	2,321	10,516	267	73	175
27年	13,353	2,322	10,516	267	73	175
28年	13,336	2,320	10,502	267	69	178
29年	13,281	2,313	10,448	280	68	172

資料：岡山県の森林資源

## 30. 農地法第4・5条許可・届出状況

(単位: 面積a)

区 分	総 数				市街化区域				市街化調整区域・その他の区域			
	件数	面 積			件数	面 積			件数	面 積		
		計	田	畑		計	田	畑		計	田	畑
平成25年	210	1,043	920	123	86	575	535	40	124	468	385	83
26年	230	1,232	1,042	190	119	616	561	55	111	616	481	135
27年	227	1,334	1,111	223	133	940	802	138	94	393	308	85
28年	348	1,275	1,092	183	183	685	591	94	165	590	501	89
29年	315	1,097	922	175	159	657	599	58	156	440	323	117

資料：農業委員会



## 31. 農地法第4・5条による用途別転用実績

(単位:面積a)

区 分	総 数		住 宅		工 業		学 校	
	件数	面積	件数	面積	件数	面積	件数	面積
平成25年	210	1,043	152	716	0	0	0	0
26年	230	1,232	165	702	0	0	0	0
27年	227	1,334	156	861	0	0	0	0
28年	348	1,275	215	682	0	0	0	0
29年	315	1,097	207	673	0	0	0	0

(つづき)

区 分	公 園 等		道 水 路		植 林		農 業 用 施 設	
	件数	面積	件数	面積	件数	面積	件数	面積
平成25年	0	0	4	7	0	0	11	55
26年	0	0	12	50	0	0	6	13
27年	0	0	16	41	0	0	6	64
28年	0	0	17	11	0	0	19	161
29年	0	0	12	5	0	0	7	32

(つづき)

区 分	その他		農地法適用外 (農業用施設)	
	件数	面積	件数	面積
平成25年	43	265	20	20
26年	47	467	13	16
27年	49	368	14	10
28年	97	421	12	7
29年	89	387	14	18

資料:農業委員会

## 32. 保有山林の規模別林家数

(単位:戸) (2月1日現在)

区分	総数	0.1~1.0 ha	1~5	5~10	10~20
平成17年	1,115	..	954	92	43
22年	1,031	..	860	105	40
27年	887	..	721	93	40

(つづき)

区分	20~30	30~50	50~100	100~500	500~
平成17年	16	5	3	1	1
22年	15	5	3	1	2
27年	15	4	7	4	3

(注) 平成12年からは、従前と異なり保有山林面積が1ha以上の林家を対象としたため、  
1ha以上の林家について、集計を行っている。

資料: 農林業センサス(総合政策部政策調整課)

## 33. 勤労青少年ホームの利用状況

(単位:人)

区分	総利用人員	ホーム主催による行事		クラブ活動等による団体		個別利用に よる人員
		回数	参加人員	回数	参加人員	
平成25年度	13,230	6	1,292	764	9,177	2,761
26年度	13,341	6	1,192	761	8,701	3,448
27年度	14,126	5	1,375	574	8,203	4,548
28年度	13,545	4	1,457	577	8,089	3,999
29年度	13,876	4	1,508	669	8,499	3,869

資料: 総合文化センター

## 34. 働く婦人の家の利用状況

(単位:人)

区 分	利 用 者			
	総 数	女性労働者	勤労者家庭 の主婦等	その他の 学生や児童等
平成25年度	17,913	3,640	4,656	9,617
26年度	16,837	4,304	4,737	7,796
27年度	17,757	4,734	5,236	7,787
28年度	19,001	5,333	4,959	8,709
29年度	18,634	5,161	4,816	8,657

資料:産業部企業誘致商工振興課

## 35. 国民宿舎サンロード吉備路の利用状況

(単位:人)

区 分	宿 泊 利 用 者				休憩利用者	入浴利用者
	総 数	一 般	小学生	幼 児		
平成25年度	27,524	22,732	3,930	862	43,527	108,190
26年度	29,055	23,755	4,453	847	44,751	118,268
27年度	28,904	23,875	4,218	811	38,667	118,410
28年度	29,474	24,101	4,652	721	43,376	115,446
29年度	29,542	24,401	4,404	737	42,388	120,005

資料:産業部観光プロジェクト課

## 36. 酒類の消費量

(単位:kl)

区 分	総数	清酒	合成清酒	しょうちゅう	みりん	ビール
平成28年	24,386	1,458	89	2,444	271	6,153

(つづき)

区 分	果実酒類	ウイスキー類	スピリッツ	リキュール類	その他
平成28年	794	316	1,362	6,895	2,120

(注) 倉敷税務署管内の数字である。

資料:国税庁ホームページ

## 37. 道路の状況

(単位:km)(平成30年4月1日)

総数	国道	県道	市道
1,230.3	25.2	100.4	1,104.7

資料: 国土交通省玉島維持出張所  
備中県民局建設部管理課  
建設部地域応援課  
建設部土木課

## 38. 市道の幅員別延長

(単位:m) (4月1日現在)

区分	実延長	1. 5m未満	1. 5m以上 2. 5m未満	2. 5m以上 4. 5m未満	4. 5m以上 6. 5m未満	6. 5m以上
平成26年	1,100,438.1	15,850.1	185,945.0	543,129.0	239,783.0	104,808.0
27年	1,100,777.1	15,803.1	184,972.0	542,509.0	241,465.0	104,991.0
28年	1,101,924.3	14,587.3	184,274.0	541,452.0	244,781.0	105,772.0
29年	1,104,528.5	14,309.5	183,374.0	539,960.0	246,675.0	108,026.0
30年	1,104,699.8	14,387.8	183,038.0	539,628.0	247,009.0	108,394.0

(注)重用を含む。

資料: 建設部地域応援課

## 39. 農道・林道の状況

(単位:m) (平成30年4月1日現在)

区分	実延長	幅員4m以上	幅員1. 8m以上 幅員4m未満	幅員1. 8m未満
農道	438,646.0	76,692.8	60,948.2	301,012.0
林道	220,449.2	875.2	26,202.7	193,371.3

資料: 建設部地域応援課  
産業部農林課

## 40. 都市公園数等の推移

(単位:面積ha) (12月31日現在)

区 分	総数		街区公園		近隣公園		地区公園		緑道	
	箇所	面積	箇所	面積	箇所	面積	箇所	面積	箇所	面積
平成25年	61	54.51	45	9.18	2	2.28	1	8.20	6	1.39
26年	61	57.50	45	9.18	2	2.28	1	8.20	6	1.39
27年	68	58.76	51	10.29	2	2.28	1	8.20	6	1.39
28年	69	58.91	52	10.44	2	2.28	1	8.20	6	1.39
29年	71	59.33	54	10.86	2	2.28	1	8.20	6	1.39

(つづき)

区 分	運動公園		都市緑地		総合公園		広場公園	
	箇所	面積	箇所	面積	箇所	面積	箇所	面積
平成25年	1	6.40	4	12.09	1	10.07	1	4.90
26年	1	9.39	4	12.09	1	10.07	1	4.90
27年	1	9.39	5	12.24	1	10.07	1	4.90
28年	1	9.39	5	12.24	1	10.07	1	4.90
29年	1	9.39	5	12.24	1	10.07	1	4.90

資料:建設部都市計画課

## 41. 土地区画整理事業の概要

名 称	区 域	計画面積	総事業費	事業年度
岡山県南広域都市計画 総社駅前土地区画整理事業	駅前一,二丁目 中央一,二丁目 総社一丁目及び 真壁の各一部	404,667	423,000	昭和38年度～ 昭和54年度
岡山県南広域都市計画 総社中央地区土地区画整理事業	中央一丁目の一部 中央三,四,五, 六丁目の全部	533,061	3,398,000	昭和50年度～ 平成6年度
岡山県南広域都市計画 総社駅南地区土地区画整理事業	真壁及び三輪の 各一部	522,261	12,340,000	平成3年度～ 平成30年度
総社市門田小寺土地区画整理事業 (組合施行)	小寺及び門田の 各一部	63,851	299,724	平成元年度～ 平成3年度
総社市門田第一土地区画整理事業 (組合施行)	門田の一部	25,531	182,699	平成3年度～ 平成4年度
総社市門田第二土地区画整理事業 (組合施行)	門田の一部	10,848	82,301	平成3年度～ 平成4年度
総社市小寺東土地区画整理事業 (組合施行)	総社,福井及び 小寺の各一部	122,541	980,700	平成5年度～ 平成7年度
総社市清音上中島土地区画整理事業 (組合施行)	清音上中島の一部	39,797	325,800	平成17年度～ 平成20年度

資料:建設部都市計画課

## 42. 公共下水道事業の概要

## (1) 公共下水道事業

## 総社処理区

(平成30年3月31日現在)

区 分	全 体 計 画 区 域 面 積	事 業 計 画 (昭和47～平成31年度)	事 業 実 績
排 水 処 理 面 積	1,054ha	829ha	704ha
管 渠 延 長 (汚 水)		241km	180km
処 理 場		3.40ha	3.40ha
総 経 費			78,244,346千円

## 山手処理区

(平成30年3月31日現在)

区 分	全 体 計 画 区 域 面 積	事 業 計 画 (昭和56～平成16年度)	事 業 実 績
排 水 処 理 面 積	92.4ha	74ha	65ha
管 渠 延 長 (汚 水)		19km	17km
処 理 場		1.12ha	1.12ha
総 経 費			5,150,347千円

## 清音処理区

(平成30年3月31日現在)

区 分	全 体 計 画 区 域 面 積	事 業 計 画 (平成4～平成22年度)	事 業 実 績
排 水 処 理 面 積	135ha	135ha	135ha
管 渠 延 長 (汚 水)		43km	43km
処 理 場		0.91ha	0.91ha
総 経 費			8,821,888千円

## (2) 特定環境保全公共下水道事業

## 美袋処理区

(平成30年3月31日現在)

区 分	全 体 計 画 区 域 面 積	事 業 計 画 (平成10～平成22年度)	事 業 実 績
排 水 処 理 面 積	44ha	44ha	ha
管 渠 延 長 (汚 水)		15km	15km
処 理 場		0.32ha	0.32ha
総 経 費			2,761,749千円

資料：環境水道部下水道課

## 43. 公共下水道普及状況

(平成30年3月31日現在)

人口(A)	処理区域面積	処理区域人口(B)	水洗化人口(C)	普及率(B)÷(A)	水洗化普及率(C)÷(B)
68,537人	1082ha	41,808人	39,883人	61.0%	95.4%

資料:環境水道部下水道課

## 44. 市営住宅の状況

(単位:戸) (平成30年4月1日現在)

計	木造	簡耐平家	簡耐2階	中耐
452	89	216	75	72

資料:建設部建築住宅課

## 45. 用途別の建築確認申請状況

区分	総数		専用住宅		併用住宅		官公・学校等	
	件数	面積	件数	面積	件数	面積	件数	面積
平成25年度	444	86,699	386	52,477	2	468	6	1,414
26年度	360	163,167	319	42,595	4	488	8	1,120
27年度	389	104,426	343	51,719	5	617	7	1,693
28年度	428	82,510	375	51,348	10	1194	7	1,152
29年度	419	73,539	372	50,308	3	388	8	9,763

(単位:面積㎡)

区分	工場及び寄宿舍		店舗		その他	
	件数	面積	件数	面積	件数	面積
平成25年度	7	24,408	9	3,967	34	3,965
26年度	5	19,380	7	2,123	17	97,461
27年度	2	5,333	10	2,032	22	43,032
28年度	3	9,564	10	2,085	23	17,167
29年度	8	2,199	5	3,607	23	7,274

資料:建設部建築住宅課

## 46. 自動車の登録台数

(単位:台) (3月31日現在)

区 分	総数	貨 物			乗 合 自動車	乗 用		特 種 用途車	大 型 特殊車
		普通車	小型車	被けん引車		普通車	小型車		
平成26年	24,598	1,120	1,245	36	73	8,783	12,757	419	165
27年	24,551	1,139	1,236	29	73	8,944	12,372	636	122
28年	24,349	1,196	1,219	34	74	9,145	12,108	405	168
29年	24,845	1,256	1,239	36	74	9,427	12,007	686	120
30年	25,103	1,347	1,236	44	73	9,725	11,841	718	119

(注)軽自動車及び自動二輪車は含まない。

資料:中国運輸局岡山運輸支局

## 47. 軽自動車・原動機付自転車の登録台数

(単位:台) (4月1日現在)

区 分	総 数	小 型 二輪車 (251cc以上)	軽 自 動 車				小型特殊自転車		原動機付自転車	
			二輪車 (126~250)	三輪車	四 輪 乗 用	四 輪 貨 物	農耕用	その他	50cc以下	51~ 125cc
平成25年	34,645	823	638	3	18,414	7,613	2,722	102	3,432	898
26年	34,962	849	670	3	18,949	7,482	2,667	101	3,304	937
27年	35,205	853	658	3	19,449	7,375	2,655	100	3,152	960
28年	35,455	886	657	3	20,018	7,258	2,584	104	2,977	968
29年	34,995	903	6,446	3	19,944	7,074	2,513	98	2,848	900

資料:総務部税務課



## 48. 各駅乗車人員の推移

(単位:人/日)

線名	駅名	平成25年度			平成26年度		
		普通	定期	計	普通	定期	計
伯備線	清音	494	1,364	1,858	511	1,358	1,869
	総社	868	2,386	3,254	858	2,350	3,208
	豪溪	30	115	144	29	116	145
	日羽	17	83	101	16	87	103
	美袋	63	217	280	60	209	269
吉備線	服部	145	650	796	151	630	780
	東総社	223	637	860	235	577	811
井原線	総社	25	58	83			
	清音	214	427	641			

(つづき)

線名	駅名	平成27年度			平成28年度		
		普通	定期	計	普通	定期	計
伯備線	清音	540	1,473	2,012	530	1,465	1,995
	総社	891	2,438	3,329	938	2,454	3,392
	豪溪	30	115	145	30	116	146
	日羽	14	78	92	14	78	92
	美袋	61	210	271	56	222	278
吉備線	服部	157	631	788	167	642	809
	東総社	255	610	864	261	590	851
井原線	総社						
	清音						

(つづき)

線名	駅名	平成29年度		
		普通	定期	計
伯備線	清音	526	1,448	1,974
	総社	945	2,482	3,427
	豪溪	32	118	150
	日羽	14	78	92
	美袋	56	226	282
吉備線	服部	167	632	799
	東総社	283	616	899
井原線	総社			
	清音			

資料:西日本旅客鉄道(株)岡山支社  
井原鉄道(株)(注)各項目ごとに総数から1日平均を割り出しているため、合計欄の数字とは異なることがある。  
井原線の平成26～29年は乗降調査未実施のためデータなし。

## 49. 一般加入電話数・公衆電話数

(3月31日現在)

区分	一般加入電話数 (単位 加入)				公衆電話 (単位 台)	
	総数	単独電話		共同電話	うちデジタル公衆電話	
		事務用	住宅用			
平成25年度	10,801	1,689	9,112	0	88	16
26年度	10,278	1,635	8,643	0	84	16
27年度	9,822	1,550	8,272	0	81	15
28年度	9,144	1,455	7,689	0	78	10
29年度	集計中				76	9

(つづき)

区分	ISDN		
	総数	事務用	住宅用
平成25年度	1,159	989	170
26年度	1,082	939	143
27年度	1,002	876	126
28年度	944	835	109
29年度	集計中		

資料: 西日本電信電話(株)岡山支店

## 50. 郵便施設

(平成30年1月1日現在)

配達業務	窓口業務	簡易郵便局	切手 売りさばき所	郵便 ポスト	私書箱
2	10	1	41	102	15

資料: 日本郵便株式会社総社郵便局

## 51. 水道の普及状況

(年度末現在)

区分	行政区域内人口 ①	給水人口 ②	給水戸数	水道普及率 ②/①
平成25年度	67,731	64,474	22,517	95.2
26年度	67,820	64,593	22,679	95.2
27年度	67,912	64,750	22,981	95.3
28年度	68,237	65,155	23,134	95.5
29年度	68,537	65,449	23,471	95.5

※旧上水道・旧簡易水道の合計値。

資料：環境水道部上水道課

## 52. 上水道の供給状況

区 分	総配水量 ①	総給水量	1日最大配水量	1日平均配水量 ①/年間日数	1日1人平均 給水量
	m <sup>3</sup>	m <sup>3</sup>	m <sup>3</sup>	m <sup>3</sup>	/
平成25年度	7,581,954	6,662,432	23,415	20,772	283.1
26年度	7,477,741	6,595,054	24,135	20,487	279.7
27年度	7,464,917	6,624,231	26,633	20,396	279.5
28年度	7,510,956	6,681,382	27,197	20,578	280.9
29年度	7,531,921	6,692,586	26,390	20,635	280.2

※旧上水道・旧簡易水道の合計値。

資料：環境水道部上水道課

## 53. 上水道の用途別供給状況

(単位:千m<sup>3</sup>)

区 分	総給水量	家庭用	工場用	分水	その他
平成25年度	5,997	5,207	122	0	668
26年度	5,928	5,154	118	0	656
27年度	5,946	5,185	132	0	629
28年度	6,681	5,854	117	0	710
29年度	6,693	5,834	129	0	730

※平成25～27年度は旧上水道のみ。

資料:環境水道部上水道課

平成28、29年度は旧上水道・旧簡易水道の合計値。

## 54. 上水道の施設・能力

(年度末現在)

区 分	水源取水能力	配 水 池		導, 送, 配 水 管 延 長
		池 数	有 効 容 量	
	m <sup>3</sup> /日		m <sup>3</sup>	km
平成25年度	31,800	18	19,548	553.3
26年度	31,800	18	19,548	554.5
27年度	31,800	18	19,548	557.4
28年度	31,800	18	19,548	559.3
29年度	31,800	18	20,548	562.2

資料:環境水道部上水道課

## 55. 簡易水道の状況

(平成30年度)

区 分	給水人口	給水戸数	年間配水量	年間有収水量 ①	1日平均給水量 ①/年間日数	使用開始年度
	人	戸	m <sup>3</sup>	m <sup>3</sup>	m <sup>3</sup>	
作原簡易水道	0	0	0	0	0	昭和47年度
種井 "	0	0	0	0	0	昭和31年度
日羽 "	0	0	0	0	0	昭和50年度
昭和 "	2,416	833	223,899	212,538	581	平成16年度
山手 "	4,833	1,491	512,600	445,903	1,218	昭和48年度
清音古地 "	213	81	21,630	20,143	55	昭和40年度

※ 作原, 日羽, 種井簡易水道は昭和簡易水道に統合。

資料: 環境水道部上水道課

## 56. 死因別の死亡者数

区 分	平成25年				平成26年				平成27年				平成28年			
	死亡者			死亡率 (10万人対)	死亡者			死亡率 (10万人対)	死亡者			死亡率 (10万人対)	死亡者			死亡率 (10万人対)
	男	女	計		男	女	計		男	女	計		男	女	計	
死 亡 総 数	302	365	667	1003.5	337	365	702	1055.7	369	355	724	1082.9	376	335	711	1055.8
結 核	-	1	1	1.5	1	-	1	1.5	-	-	-	-	-	-	-	-
悪 性 新 生 物	102	83	185	278.3	116	81	197	296.3	138	78	216	323.1	121	76	197	293.8
食道の悪性新生物	3	-	3	4.5	3	2	5	7.5	8	-	8	12.0	4	3	7	10.4
胃の悪性新生物	15	8	23	34.6	21	7	28	42.1	23	8	31	46.4	17	7	24	35.8
結腸の悪性新生物	4	10	14	21.1	6	9	15	22.6	9	6	15	22.4	8	4	12	17.9
直腸S状結腸移行部	3	3	6	9.0	4	1	5	7.5	2	1	3	4.5	3	1	4	6.0
肝及び肝内胆管	12	17	29	43.6	18	12	30	45.1	19	5	24	35.9	8	11	19	28.3
胆のう及び他の胆道	3	8	11	16.5	4	6	10	15.0	3	6	9	13.5	5	4	9	13.4
膵の悪性新生物	14	6	20	30.1	11	11	22	33.1	10	12	22	32.9	13	11	24	35.8
気管、気管支及び肺	22	7	29	43.6	30	10	40	60.2	30	12	42	62.8	37	11	48	71.6
乳房の悪性新生物	-	10	10	15.0	-	4	4	6.0	-	5	5	7.5	-	2	2	3.0
子宮の悪性新生物	-	3	3	4.5	-	2	2	3.0	-	7	7	10.5	-	2	2	3.0
白血 病	5	1	6	9.0	1	3	4	6.0	3	2	5	7.5	-	-	0	0.0
糖 尿 病	3	3	6	9.0	-	5	5	7.5	3	4	7	10.5	3	7	10	14.9
高 血 圧 性 疾 患	-	1	1	1.5	-	2	2	3.0	1	1	2	3.0	-	1	1	1.5
心 疾 患 (高 血 圧 性 除 く)	32	51	83	124.9	35	49	84	126.3	37	39	76	113.7	51	41	92	137.2
急 性 心 筋 梗 塞	15	10	25	37.6	14	8	22	33.1	15	11	26	38.9	17	14	31	46.2
その他の虚血性心疾患	2	2	4	6.0	3	4	7	10.5	4	-	4	6.0	2	1	3	4.5
不 整 脈 及 び 伝 導 障 害	3	6	9	13.5	6	12	18	27.1	3	3	6	9.0	13	4	17	25.4
心 不 全	9	23	32	48.1	9	18	27	40.6	15	23	38	56.8	11	17	28	41.8
脳 血 管 疾 患	36	43	79	118.9	30	48	78	117.3	28	55	83	124.1	33	43	76	113.3
く も 膜 下 出 血	3	3	6	9.0	2	2	4	6.0	1	6	7	10.5	5	5	10	14.9
脳 内 出 血	6	10	16	24.1	7	8	15	22.6	9	14	23	34.4	7	11	18	26.8
脳 梗 塞	27	29	56	84.3	20	35	55	82.7	16	35	51	76.3	20	26	46	68.6
大 動 脈 瘤 及 び 解 離	1	5	6	9.0	4	4	8	12.0	2	5	7	10.5	1	1	2	3.0
肺 炎	47	50	97	145.9	45	45	90	135.4	51	50	101	151.1	32	51	83	123.8
慢 性 閉 塞 性 肺 疾 患	4	1	5	7.5	8	1	9	13.5	8	3	11	16.5	10	-	10	14.9
喘 息	1	1	2	3.0	-	-	-	-	1	-	1	1.5	1	1	2	3.0
肝 疾 患	5	5	10	15.0	4	7	11	16.5	4	2	6	9.0	6	3	9	13.4
腎 不 全	3	6	9	13.5	3	3	6	9.0	4	3	7	10.5	9	3	12	17.9
老 衰	8	34	42	63.2	9	33	42	63.2	6	29	35	52.4	12	42	54	80.5
不 慮 の 事 故	6	12	18	27.1	17	16	33	49.6	15	10	25	37.4	7	13	20	29.8
交 通 事 故	1	1	2	3.0	4	3	7	10.5	5	-	5	7.5	1	1	2	3.0
自 殺	5	5	10	15.0	9	7	16	24.1	6	4	10	15.0	6	3	9	13.4

資料：死亡数「人口動態統計」(厚生労働省)  
死因、死亡率「岡山県毎月流動人口調査」(岡山県)により算出

## 57. 医療施設の状況

(4月1日現在)

区 分	病 院		有床診察所		無 床 診察所数	歯 科 診察所数	薬局数
	施設数	病床数	施設数	病床数			
平成26年	3	222	10	156	37	29	20
27年	3	222	10	156	36	28	20
28年	3	222	10	156	38	27	23
29年	3	222	10	156	37	27	23
30年	3	222	10	156	38	27	23

資料: 備中保健所

## 58. 医療関係の従事者数

(12月31日現在)

区 分	医師	歯科医師	薬剤師	助産師	看護師 (准看を含む。)	保健師
平成24年	71	38	73	9	465	29
26年	65	40	61	11	445	31
28年	74	39	74	13	441	28

資料: 備中保健所

## 59. 公害苦情の受付件数

(単位:件)

区 分	総数	大気汚染	水質汚濁	騒音及び振動	悪臭	その他
平成25年度	18	0	9	6	1	2
26年度	5	0	1	3	1	0
27年度	13	0	7	4	1	1
28年度	15	1	11	1	1	1
29年度	7	0	3	0	0	4

資料:環境水道部環境課

## 60. し尿の処理状況

(単位:k/)

区 分	収 集 量			処 理 量	
	総 数	し 尿	し 尿 浄化槽汚泥	し尿処理施設	1日平均
平成25年度	23,255.7	4,739.6	18,516.1	38,451.3	105.3
26年度	22,881.2	4,437.2	18,444.0	37,426.3	102.5
27年度	23,664.1	4,490.3	19,173.8	37,108.2	101.7
28年度	22,646.0	4,289.7	18,356.3	37,164.1	101.8
29年度	22,273.1	4,000.3	18,272.8	36,061.9	98.8

(注)1日平均は稼働日数365日で算出

資料:総社広域環境施設組合

処理量は旧真備町を含む。



## 61. 廃棄物の処理状況

(単位:t)

区 分	総 排 出 量				計	1日平均 搬出量	最終処分場 埋立量
	可燃物	不燃物	粗大ごみ	資源ごみ			
平成25年度	20,244.4	538.9	1,235.9	1,341.4	23,360.6	77.9	8,299.6
26年度	19,924.3	522.8	1,280.7	1,283.9	23,011.7	76.7	4,910.2
27年度	20,444.1	527.7	1,243.3	1,226.7	23,441.8	78.1	5,058.2
28年度	20,438.2	503.5	1,206.0	1,165.5	23,313.2	77.7	5,408.0
29年度	20,708.2	498.5	1,203.1	1,128.8	23,538.6	78.5	4,925.8

(注)1日平均は稼働日数300日で算出  
埋立量は、最終処分場の搬入量

資料：総社広域環境施設組合  
環境水道部環境課

※資源ごみ 缶・びん・古紙・白色トレイ・ペットボトルをいう。

## 62. 火葬場(斎場)の使用状況

(単位:人)

区 分	総 数			大 人		小 人	
	計	市 内	市 外	市 内	市 外	市 内	市 外
平成25年度	846	637	209	626	209	11	0
26年度	870	684	186	673	186	11	0
27年度	875	687	188	678	187	9	1
28年度	920	699	221	691	221	8	0
29年度	869	662	207	648	207	14	0

(注)総数には、死産児及び霊安室使用件数を含む。

資料：環境水道部環境課

## 63. 保育所の状況

区 分	保育所数	職 員 数 (人)			収容定員 (人)
		総 数	保育士	その他	
26年	14	306	270	36	1,285
27年	13	318	257	61	1,205
28年	13	319	255	64	1,205
29年	14	324	257	67	1,325
30年	14	357	280	77	1,325

(つづき)

(4月1日現在)

区 分	階 層 別 園 児 数 (人)					年 齢 別 園 児 数 (人)	
	総数	A段階	B段階	C段階	D段階	3歳未満	3歳以上
平成26年	1,390	6	126	116	1,142	553	837
27年	1,278	7	117	1,154	-	498	780
28年	1,281	2	115	1,164	-	517	764
29年	1,398	8	104	1,286	-	573	825
30年	1,422	2	95	1,323	-	579	843

※事業所数, 職員数, 収容定員については市内分のみ

資料: 教育委員会

## 64. 認定こども園の状況

区 分	認定こども園数	職 員 数 (人)			収容定員 (人)
		総 数	保育士	その他	
平成27年	1	43	26	17	250
28年	1	42	25	17	250
29年	1	40	31	9	250
30年	1	44	36	8	250

(つづき)

(4月1日現在)

区 分	階 層 別 園 児 数 (人) (保育部)					年 齢 別 園 児 数 (人)		
	総 数	A段階	B段階	C段階	D段階	3歳未満	3歳以上 (保育部)	3歳以上 (幼稚部)
平成27年	121	0	12	109	—	49	72	94
28年	112	0	10	102	—	41	71	97
29年	192	0	6	186	—	40	152	67
30年	201	0	3	198	—	48	153	70

※28年度保育士数については、保育教諭のうち保育部担当者を計上

資料:教育委員会

## 65. 地域型保育事業の状況

区 分	事業所数	職 員 数 (人)			収容定員 (人)
		総 数	保育士	その他	
平成27年	0	0	0	0	0
28年	4	25	17	8	57
29年	4	30	20	10	57
30年	4	34	24	10	57

(つづき)

(4月1日現在)

区 分	階 層 別 園 児 数 (人)					年 齢 別 園 児 数 (人)	
	総 数	A段階	B段階	C段階	D段階	3歳未満	3歳以上
平成27年	1	0	0	1	0	1	0
28年	20	0	2	18	—	20	0
29年	44	1	4	40	—	44	0
30年	44	3	5	36	—	44	0

資料:教育委員会

## 66. 福祉センターの利用状況

区 分	利用回数(回)	利用人員(人)
平成25年度	1,106	35,289
26年度	1,234	33,816
27年度	1,383	43,821
28年度	1,229	42,094
29年度	1,303	43,623

資料:総社市社会福祉協議会

## 67. 生活保護法による保護人員

区 分	保 護 実 数		扶 助 別 保 護 人 口 (人)						
	世帯数	人員(数)	生活扶助	住宅扶助	教育扶助	介護扶助	医療扶助	出産・生業 葬祭扶助	保護施設 入 所
平成25年度	3,874	5,625	4,945	4,346	565	926	4,595	125	140
26年度	3,925	5,709	5,033	4,409	628	937	4,641	158	149
27年度	3,895	5,509	4,751	4,191	590	991	4,429	173	126
28年度	3,856	5,337	4,645	4,118	611	1,008	4,285	201	119
29年度	3,664	4,924	4,297	3,944	534	942	4,044	126	140

資料:保健福祉部福祉課

## 68. 生活保護法による保護費

(単位:千円)

区 分	総 数	生活扶助	住宅扶助	教育扶助	介護扶助	医療扶助	出産・生業 葬祭扶助	保護施設 委託事務費
平成25年度	753,676	206,821	61,742	6,720	30,706	418,397	4,905	24,385
26年度	780,560	202,225	61,255	7,695	30,448	454,939	3,601	20,397
27年度	721,308	186,177	63,327	7,160	32,304	407,311	4,419	20,610
28年度	705,997	185,786	63,558	7,375	32,268	392,030	3,212	21,768
29年度	680,985	167,695	61,104	6,763	36,506	380,474	4,681	23,762

資料:保健福祉部福祉課

## 69. 1人当たり平均月額保護費

(単位:円)

区 分	生活扶助	住宅扶助	教育扶助	介護扶助	医療扶助	※出産・生業 葬祭扶助	保護施設 委託事務費
平成25年度	41,824	14,207	11,894	33,160	91,055	39,240	174,179
26年度	40,180	13,893	12,253	32,495	98,026	22,791	136,893
27年度	39,187	15,110	12,136	32,597	91,965	25,543	163,571
28年度	39,997	15,434	12,070	32,012	91,489	15,980	182,924
29年度	39,026	15,493	12,665	38,754	94,084	37,151	169,729

※の欄は、当該扶助の支出があった月のみの1人当たり平均月額

資料:保健福祉部福祉課

## 70. 後期高齢者医療費給付状況

区 分	対象者(人)	件 数	金 額 (千円)	対象者1人当たり 給 付 金 額 (円)
平成24年度	8,416	208,211	6,865,276	815,741
25年度	8,525	213,506	6,929,718	812,870
26年度	8,535	219,623	6,932,506	812,244
27年度	8,605	227,928	7,280,254	846,049
28年度	8,818	234,726	7,120,593	807,507

資料:保健福祉部健康医療課

## 71. 資金の貸付状況

(単位:千円)

	緊急援護資金	
	件 数	金 額
平成25年度	58	955
26年度	74	1,306
27年度	51	795
28年度	31	522
29年度	32	422

資料:総社市社会福祉協議会

## 72. 身体障がい者(児)の状況

(単位:人) (平成30年4月1日現在)

総 数	肢体不自由	視覚障害	聴覚平衡 機能障害	音声言語 機能障害	内部障害
2,231	1,286	136	153	19	637

資料:保健福祉部福祉課

## 73. 募 金 状 況

(単位:千円)

区 分	共同募金		歳末たすけあい募金		赤十字社資増資運動	
	目標額	実績額	目標額	実績額	目標額	実績額
平成25年度	10,800	9,937	-	240	8,166	10,201
26年度	10,800	10,097	-	254	7,874	10,143
27年度	10,800	10,068	-	252	7,919	10,058
28年度	10,900	9,790	-	254	7,973	10,005
29年度	11,000	10,046	-	309	7,951	9,843

資料:総社市社会福祉協議会

## 74. ハローワーク総社の状況

(単位:人)

区 分	月間有効求人数 (平均)	月間有効求職者数 (平均)	就 職 数
平成25年度	2,279	1,716	1,992
26年度	1,895	1,614	1,872
27年度	1,634	1,521	1,725
28年度	1,817	1,571	1,823
29年度	2,157	1,591	1,622

(注)旧真備町を含んだ数字である。

資料:倉敷中央公共職業安定所  
総社出張所

## 75. シルバー人材センターの状況

(単位:人)

区 分	正 会 員					
	総数	(平均年齢)	男	(平均年齢)	女	(平均年齢)
平成24年度	700	69.6	494	69.6	206	69.8
25年度	648	70.0	453	69.9	195	70.4
26年度	617	70.6	435	70.5	182	70.9
27年度	620	71.0	437	71.0	183	71.0
28年度	595	71.4	423	71.4	172	71.6
29年度	599	71.9	431	72.0	168	71.8

資料:総社市シルバー人材センター

## 76. 社会福祉施設入所者数

(単位:人) (8月1日現在)

区 分	老人福祉施設	障害者福祉施設	生活保護法による保護施設
平成25年	25	124	12
26年	25	124	11
27年	26	127	12
28年	23	133	11
29年	23	155	12

資料:保健福祉部長寿介護課・福祉課



## 77. 福祉相談の取扱件数

(単位:件)

区分	総 数	生 計	年 金	職 業 ・ 生 業	住 宅	家 族	結 婚	離 婚	健 康 ・ 衛 生	医 療	精 神 保 健	人 権 ・ 法 律	財 産	事 故	児 童 福 祉 ・ 母 子 保 健	教 育 ・ 青 少 年	心 身 障 害 者 〔 児 〕 福 祉	母 子 福 祉 ・ 父 子 福 祉	老 人 福 祉	苦 情	介 護	そ の 他
平成25年度	6,937	58	-	2,529	59	-	-	-	-	-	-	849	-	-	-	-	3,202	-	-	-	-	240
26年度	9,135	112	-	4,086	87	-	-	-	17	-	-	854	-	-	-	-	3,319	-	-	-	-	660
27年度	9,800	93	-	4,304	345	-	-	-	23	-	-	1,465	12	-	-	-	3,289	-	-	-	-	269
28年度	14,855	94	-	7,043	339	-	-	-	-	-	-	2,885	-	-	-	-	3,584	-	-	-	-	910
29年度	13,487	221	-	7,580	321	-	-	-	-	-	-	2,120	-	-	-	-	2,817	-	-	-	-	428

資料:総社市社会福祉協議会

## 78. 法律・人権・行政相談の状況

(単位:件)

区分	開 催 回 数	総 数	離 家 事 等 〔 相 続 ・ 〕	買 不 動 産 等 〔 登 記 等 〕	等 償 民 事 〔 金 銭 貸 借 〕	損 刑 事 〔 名 誉 毀 〕	生 行 政 〔 精 神 衛 〕	滞 税 務 〔 納 税 〕	約 労 働 〔 雇 用 契 〕	そ の 他
平成25年度	22	175	82	43	23	0	2	1	4	20
26年度	22	180	94	40	23	5	2	1	2	13
27年度	22	183	86	37	38	3	1	3	5	10
28年度	22	188	80	64	25	3	4	1	4	7
29年度	22	177	71	52	27	2	1	2	3	19

資料:市民生活部人権・まちづくり課

## 79. 国民健康保険の加入状況

区 分	被 保 険 者	
	世 帯	人 数
平成24年度	9,054	15,952
25年度	9,067	15,872
26年度	9,043	15,693
27年度	9,026	15,514
28年度	8,920	15,138

(注)各年度の平均値

資料:保健福祉部健康医療課

## 80. 国民健康保険税の収納状況

(単位:千円, %)

区 分	調 定 額			収 納 額			未 収 納 額			収納率
	総 額	現年度	滞 納 繰越分	総 額	現年度	滞 納 繰越分	総 額	現年度	滞 納 繰越分	
平成24年度	1,865,283	1,446,405	418,878	1,384,444	1,323,664	60,780	480,839	122,741	358,098	74.2
25年度	1,864,053	1,429,926	434,127	1,418,492	1,323,948	94,544	445,561	105,978	339,583	76.1
26年度	1,793,544	1,396,594	396,950	1,382,309	1,298,106	84,203	411,235	98,488	312,747	77.1
27年度	1,693,477	1,342,990	350,487	1,334,082	1,251,888	82,194	359,395	91,102	268,293	78.8
28年度	1,657,589	1,330,812	326,777	1,310,770	1,241,933	68,837	346,819	88,879	257,940	79.1

資料:総務部税務課

## 81. 国民健康保険の給付状況

区 分	総 数		療 養 の 給 付			療 養 費	
	件 数	金額(千円)	件 数	金額(千円)	受診率(%)	件 数	金額(千円)
平成24年度	233,502	4,054,169	226,543	4,015,987	1,420.2	6,959	38,182
25年度	235,447	4,179,800	228,882	4,144,204	1,442.1	6,565	35,596
26年度	238,564	4,211,951	232,248	4,178,941	1,480.0	6,316	33,010
27年度	243,544	4,506,069	237,552	4,474,825	1,531.2	5,992	31,244
28年度	241,482	4,383,659	235,712	4,351,258	1,557.1	5,770	32,401

(つづき)

区 分	1人当たり 給付額(円)	1世帯当たり 給付額(円)
平成24年度	254,148	447,777
25年度	263,344	460,990
26年度	268,397	465,769
27年度	290,452	499,232
28年度	289,580	491,442

資料: 保健福祉部健康医療課

## 82. 国民年金の加入状況

(単位:人) (年度末現在)

区 分	被保険者数				保険料免除者数		
	総 数	第1号	任意	第3号	総 数	法定免除	申請免除
平成25年度	12,392	7,319	75	4,998	2,634	477	2,157
26年度	12,097	7,068	68	4,961	2,609	494	2,115
27年度	11,765	6,823	77	4,865	2,551	477	2,074
28年度	11,366	6,615	69	4,682	2,516	469	2,047
29年度	11,088	6,428	65	4,595	2,601	478	2,123

資料: 保健福祉部健康医療課

## 83. 国民年金の受給状況

(単位:人)

区 分	旧国民年金法による給付					
	総数	老 齢	通算老齢	障 害	母 子 準母子	遺 児
平成24年度	1,624	846	744	34	0	0
25年度	1,423	726	665	32	0	0
26年度	1,234	613	593	28	0	0
27年度	1,067	516	524	27	0	0
28年度	906	445	437	24	0	0

(つづき)

区 分	現行国民年金法による給付						
	総数	老齢基礎	障害基礎	遺族基礎	寡 婦	死亡一時金	特別一時金
平成24年度	15,192	14,236	815	117	5	19	0
25年度	16,169	15,203	832	115	3	13	3
26年度	16,989	16,022	842	116	3	6	0
27年度	17,675	16,677	885	108	3	2	0
28年度	18,213	17,155	934	116	3	5	0

資料:保健福祉部健康医療課

## 84. 介護保険被保険者数, 要介護認定者数等の状況

(単位:人)

(3月31日現在)

区 分	第1号被保 険者数	要介護(要支援)認定者数						
		要支援1	要支援2	要介護1	要介護2	要介護3	要介護4	要介護5
平成25年度	17,425	599	772	406	466	367	442	300
26年度	17,975	549	849	429	490	356	440	320
27年度	18,446	552	839	432	541	338	437	322
28年度	18,731	526	795	518	530	346	428	334
29年度	18,986	396	745	565	581	409	434	341

資料:保健福祉部長寿介護課

※要介護(要支援)認定者数には, 第2号被保険者の要介護(要支援)認定者を含む。

## 85. 幼稚園の学級・園児・教職員数

区分	園数	学級数	在園者数			修了者数		
			計	男	女	計	男	女
平成26年	18	67	986	477	509	349	172	177
27年	17	61	907	441	466	309	149	160
28年	17	59	922	473	449	328	160	168
29年	17	57	876	461	415	327	158	169
30年	17	55	859	421	438	318	152	166

(つづき) (単位:園・学級・人) (5月1日現在)

区分	教員数			職員数		
	計	男	女	計	男	女
平成25年	97	4	93	-	-	-
26年	104	3	101	-	-	-
27年	88	3	85	-	-	-
28年	95	3	92	-	-	-
29年	95	5	90	-	-	-
30年	97	5	92	-	-	-

資料:教育委員会

## 86. 認定こども園(幼稚部)の学級・園児・教職員数

区分	園数	学級数	在園者数			修了者数		
			計	男	女	計	男	女
平成27年	1	6	94	49	45	27	12	15
28年	1	6	96	50	46	35	17	18
29年	1	6	67	35	22	28	16	12
30年	1	6	69	33	36	28	14	14

(つづき) (単位:園・学級・人) (5月1日現在)

区分	教員数			職員数		
	計	男	女	計	男	女
平成27年	10	0	10	-	-	-
28年	9	0	9	-	-	-
29年	12	0	12	-	-	-
30年	13	1	12	-	-	-

資料:教育委員会

## 87. 各幼稚園の状況

(平成30年5月1日現在)

区 分	学級数	園 児 数			教員数	1学級 当たり 園児数	建物 面積 (㎡)	園地 面積 (㎡)
		計	男	女				
総 数	55	859	451	408	97	15.6	17,860	44,094
総社幼稚園	6	147	72	75	12	24.5	1,025	2,182
井尻野	4	72	40	32	7	18.0	1,685	2,999
総社南	5	97	47	50	9	19.4	912	2,503
総社北	3	45	23	22	6	15.0	1,357	2,692
常盤	7	159	93	66	14	22.7	2,966	5,112
三須	3	26	16	10	4	8.7	810	3,242
服部	3	52	26	26	4	17.3	762	2,353
阿曾	2	24	9	15	4	12.0	1,086	2,392
池田	2	11	7	4	3	5.5	567	2,038
秦	2	14	6	8	3	7.0	935	2,506
神在	2	21	6	15	3	10.5	667	2,065
久代	2	21	10	11	5	10.5	1,127	3,200
山田	2	17	12	5	3	8.5	840	2,137
新本	2	20	12	8	3	10.0	1,061	2,452
昭和新	2	18	9	9	3	9.0	575	1,823
維新	2	13	9	4	4	6.5	794	1,289
山手	6	102	54	48	10	17.0	691	3,109

資料:教育委員会

## 88. 認定こども園(幼稚部)の状況

(平成30年5月1日現在)

区 分	学級数	園 児 数			教員数	1学級 当たり 園児数	建物 面積 (㎡)	園地 面積 (㎡)
		計	男	女				
総 数	6	153	79	74	13	25.5	1,412	2,770
きよね認定こども園	6	153	79	74	13	25.5	1,412	2,770

資料:教育委員会

## 89. 小学校の学級・児童・教職員数

(単位:校・学級・人)

(5月1日現在)

区 分	学校数	学級数			児童数			教員数			職員数		
		計	通常	特別支援	計	男	女	計	男	女	計	男	女
平成26年	15	182	147	35	3,968	2,088	1,880	270	98	172	33	3	30
27年	15	182	147	35	3,933	2,071	1,862	279	102	177	30	2	28
28年	15	186	145	41	3,944	2,063	1,881	288	109	179	30	3	27
29年	15	189	145	44	3,966	2,077	1,889	285	108	177	30	2	28
30年	15	191	148	43	4,043	2,085	1,958	289	108	181	29	3	26

資料:教育委員会

## 90. 各小学校の状況

(平成30年5月1日現在)

区 分	学級数	児 童 数			教員数	1学級 当たり 児童数	建物 面積 (㎡)	校地 面積 (㎡)
		計	男	女				
総 数	191	4,043	2,085	1,958	289	21.2	61,788	227,466
総 社 小 学 校	30	774	392	382	45	25.8	6,552	12,128
総社中央 "	15	386	195	191	23	25.7	4,667	19,984
総社北 "	10	191	94	97	20	19.1	5,287	23,491
常 盤 "	31	819	433	386	43	26.4	6,503	21,483
総社東 "	14	310	162	148	20	22.1	4,033	20,885
阿 曾 "	7	139	77	62	11	19.9	3,415	12,082
池 田 "	6	44	25	19	9	7.3	2,675	9,903
秦 "	8	103	54	49	12	12.9	2,457	8,932
神 在 "	8	132	63	69	13	16.5	3,170	9,783
総社西 "	9	170	84	86	15	18.9	4,074	15,856
新 本 "	7	65	35	30	10	9.3	2,736	9,154
昭 和 "	9	128	66	62	13	14.2	3,590	11,698
維 新 "	4	33	16	17	7	8.3	3,131	10,641
山 手 "	17	407	209	198	25	23.9	4,448	23,838
清 音 "	16	342	180	162	23	21.4	5,050	17,608

資料:教育委員会

## 91. 中学校の学級・生徒・教職員数

(単位:校・学級・人)

(5月1日現在)

区 分	学校数	学級数			生徒数			教員数			職員数		
		計	通常	特別支援	計	男	女	計	男	女	計	男	女
平成26年	4	71	60	11	1,978	1029	949	132	73	59	14	2	12
27年	4	73	60	13	1,993	1044	949	138	77	61	14	2	12
28年	4	71	59	12	1,966	1035	931	138	76	62	13	2	11
29年	4	71	58	13	1,938	1006	932	136	80	56	10	2	8
30年	4	68	56	12	1,874	1006	868	133	76	57	11	0	11

資料:教育委員会

## 92. 各中学校の状況

(平成30年5月1日現在)

区 分	学級数	生 徒 数			教員数	1学級 当たり 生徒数	建物 面積 (㎡)	校地 面積 (㎡)
		計	男	女				
総 数	71	1,874	1,006	868	133	26.4	27,360	83,835
総 社 中 学 校	10	237	117	120	23	23.7	6,703	21,899
総社東 "	29	822	446	376	52	28.3	8,224	26,315
総社西 "	27	744	407	337	47	27.6	8,626	22,039
昭 和 "	5	71	36	35	11	14.2	3,807	13,582

資料:教育委員会

## 93. 中学校卒業後の進路状況

区 分	卒業生総数			進 学 者			就 職 者			就職進学者			無業者・その他		
	計	男	女	計	男	女	計	男	女	計	男	女	計	男	女
平成25年度	684	357	327	682	356	326	1	0	1	0	0	0	1	1	0
26年度	648	325	323	641	323	318	3	1	2	0	0	0	4	1	3
27年度	667	357	310	664	355	309	1	1	0	0	0	0	2	1	1
28年度	659	346	313	654	342	312	0	0	0	0	0	0	5	4	1
29年度	677	343	334	668	337	331	3	3	0	0	0	0	6	3	3

資料:教育委員会



## 94. 高等学校の学級・生徒・教職員数

(単位:校・学級・人) (5月1日現在)

区 分	学校数	学級数	生徒数			教員数			職員数		
			計	男	女	計	男	女	計	男	女
平成26年	2	42	1,657	684	973	139	82	57	28	14	14
27年	2	41	1,600	651	949	130	79	51	24	13	11
28年	2	41	1,614	698	916	131	81	50	24	13	11
29年	2	41	1,616	689	927	128	77	51	22	8	14
30年	2	42	1,654	721	933	137	77	60	18	9	9

(注)教員数には非常勤講師の数を含む。

資料: 総社高等学校  
総社南高等学校

## 95. 各高等学校の状況

(平成30年5月1日現在)

区 分	学級数	生 徒 数			教員数	1学級 当たり 生徒数	建物 面積 (㎡)	校地 面積 (㎡)
		計	男	女				
総 数	42	1,654	721	933	137	39.4	26,603	77,097
総社高等学校	21	822	386	436	65	39.1	11,760	34,042
総社南高等学校	21	832	335	497	72	39.6	14,843	43,055

資料: 総社高等学校  
総社南高等学校

## 96. 高等学校卒業後の進路状況

区 分	総数	大学進学	短大進学	専修進学	就職	その他
平成25年度	539	375	40	91	8	25
26年度	541	363	50	90	11	27
27年度	546	375	45	83	13	30
28年度	527	356	40	106	6	19
29年度	555	413	46	64	7	25

資料: 総社高等学校  
総社南高等学校

## 97. 市民会館の利用状況

(単位:回)

区 分	総数	ホ ー ル										ロビー (展示会等)
		計	各種 大会	講演 会等	音楽	舞踊	演劇 演芸	歌謡公 開録画	映画	研修 講習会	その他	
平成25年度	226	226	6	6	25	1	6	0	1	3	178	0
26年度	213	213	6	6	25	0	5	0	0	3	168	0
27年度	234	234	6	6	24	0	8	2	1	3	184	0
28年度	240	240	7	6	25	1	10	0	0	4	187	0
29年度	242	242	8	7	25	0	9	0	1	5	187	0

資料: 総合文化センター

## 98. 公民館の利用状況

区 分	中央公民館		東公民館		西公民館 (正木荘を含む。)	
	利用回数	利用人数	利用回数	利用人数	利用回数	利用人数
平成25年度	1,421	21,157	590	7,629	1161	13,581
26年度	2,647	23,981	755	8,454	1052	12,579
27年度	2,016	21,770	969	9,415	1064	13,318
28年度	2,446	25,676	1155	10,227	1004	12,049
29年度	1,966	24,114	1133	10,040	1072	16,469

(つづき)

区 分	昭和公民館		山手公民館		清音公民館	
	利用回数	利用人数	利用回数	利用人数	利用回数	利用人数
平成25年度	685	8,201	1,505	27,593	1,484	19,735
26年度	746	9,860	1,445	27,884	1,510	16,419
27年度	766	9,425	1,414	27,985	1,450	17,216
28年度	801	10,609	1,447	26,891	1,433	18,129
29年度	1063	14,995	1,245	23,611	1,275	15,959

(注)西公民館の運動場, テニスコート利用者は除く。

資料:教育委員会

## 99. 図書館の利用状況

区 分	蔵書冊数	購入冊数	貸 出				
			登録者数	貸出延人員 (館外利用者)	貸出冊数		
					うち児童	うち児童	
平成25年度	205,069	7,687	31,420	79,901	8,640	437,318	187,353
26年度	206,795	7,514	7,371	80,743	9,159	449,134	195,809
27年度	209,508	9,465	8,831	81,637	9,023	464,240	203,986
28年度	209,609	7,281	10,470	93,236	11,840	498,402	227,707
29年度	207,091	6,304	11,954	90,624	11,443	485,036	222,403

(注)CD、DVD及び自動車文庫・山手公民館図書室・清音公民館図書室・昭和公民館図書室を含む。

資料：図書館

平成26年度に登録者の更新処理を行ったため、登録者数が一新されている。

## 100. 体育施設の利用状況

(単位:人)

区 分		平成27年度	平成28年度	平成29年度	備 考
スポーツセンター	野 球 場	16,500	15,884	15,507	収容人員6,000名 C=119m R=90m L=90m 夜間照明付
	体 育 館 (メインアリーナ)	99,261	111,553	100,514	競技面積 2565㎡ バドミントンコート 15面 バレーコート 3面 バスケットコート 3面
	体 育 館 (サブアリーナ)	44,420	50,767	50,888	競技面積 1026㎡ バドミントンコート 6面 バレーコート 2面 バスケットコート 2面
	プ ー ル	6,929	7,494	7,044	(一般用) 50m 7コース (幼児用) ひょうたん形
	多目的広場	19,814	20,314	20,815	90m×75m
	テニスコート	36,894	30,350	29,243	砂入り人工芝コート 4面 夜間照明付
	トレーニングルーム	34,679	35,884	39,430	
武 道 館		36,992	36,791	39,398	柔道場, 剣道場, 弓道場, 多目的室
北 公 園	陸上競技場	24,934	27,465	28,288	第三種公認競技場, 400m 8レーン 全天候舗装
	テニスコート	22,743	20,077	23,391	砂入り人工芝コート 4面 夜間照明付
山手スポーツ 広 場	グラウンド	8,675	8,145	7,180	100m×100m
	テニスコート	18,356	16,451	7,589	砂入り人工芝コート 3面 夜間照明付
清音ふるさと ふれあい広場	ゆうゆう広場	21,930	20,234	17,926	130m×90m 夜間照明付
	テニスコート	20,023	19,926	20,340	砂入り人工芝コート 夜間照明付3面, 照明なし1 面

資料:教育委員会

## 101. 消防本部・消防署の職員数及び機動力

(平成30年4月1日現在)

職 員 数 (人)								機 動 力 (台)													
計	消 防 監	消 防 司 令 長	消 防 司 令	消 防 司 令 補	消 防 士 長	消 防 副 士 長	消 防 士	計	水 槽 車	化 学 車	は し ご 付 き 消 防 自 動 車 3 0 m 級	水 ポン プ 自 動 車 そ う 付	消 防 自 動 車 ポン プ	救 急 自 動 車	救 助 工 作 車	指 揮 車	査 察 車	広 報 車	乗 用 車	災 害 支 援 車	資 機 材 搬 送 車
106	1	11	11	40	15	12	16	28	1	1	1	2	4	6	1	2	2	3	3	1	1

資料:消防本部

## 102. 消防団の地区別団員数・機動力及び消防施設

(平成30年4月1日現在)

区 分	消 防 団 員 (人)											機 動 力 (台)				施 設	
	計	団 長	副 団 長	本 部 長	分 団 長	副 分 団 長	部 長	指 導 部 長	班 長	団 員	小 型 動 力	ポ ン プ	小 型 動 力 ポ ン プ	プ 付 積 載 車	消 火 栓	防 火 水 槽	
総 数	984	1	4	5	18	18	94	18	98	722	46	39	1,237	344			
団 本 部	48	1	4	5	-	-	-	-	(4)	(34)	-	-	-	-			
総 社 分 団	86	-	-	-	1	1	12	1	12	59	10	1	300	28			
常 盤 "	63	-	-	-	1	1	8	1	8	44	6	1	143	15			
三 須 "	58	-	-	-	1	1	7	1	7	41	3	3	59	15			
服 部 "	48	-	-	-	1	1	6	1	6	33	4	1	43	10			
阿 曾 "	65	-	-	-	1	1	6	1	6	50	3	2	53	42			
池 田 "	52	-	-	-	1	1	5	1	5	39	2	2	36	21			
秦 "	59	-	-	-	1	1	5	1	5	46	1	3	48	29			
神 在 "	47	-	-	-	1	1	5	1	5	34	3	1	31	8			
久 代 "	53	-	-	-	1	1	5	1	5	40	2	2	64	31			
山 田 "	33	-	-	-	1	1	3	1	3	24	-	2	19	7			
新 本 "	55	-	-	-	1	1	5	1	5	42	3	2	40	27			
日 美 "	41	-	-	-	1	1	4	1	4	30	2	1	49	27			
水 内 "	38	-	-	-	1	1	4	1	4	27	2	1	27	25			
下 倉 "	34	-	-	-	1	1	5	1	5	21	3	1	23	15			
富 山 "	26	-	-	-	1	1	3	1	3	17	2	1	11	35			
山 手 "	54	-	-	-	1	1	3	1	3	45	-	6	160	3			
清音第1 "	59	-	-	-	1	1	3	1	3	50	-	4	131	6			
清音第2 "	65	-	-	-	1	1	5	1	5	52	-	5					

( )女性消防団員

資料:消防本部

## 103. 火災の発生状況

(単位:損害額 千円)

区 分	総数	建物	林野	車両	その他	人的損害(人)		焼失面積		
						死者	負傷者	建物(m <sup>2</sup> )	林野(a)	
平成25年	件数	26	12	5	2	7	0	8	110	31
	損害額	3,589	2,754	41	753	41				
26年	件数	12	8	1	0	3	1	1	766	9
	損害額	20,321	19,562	0	310	449				
27年	件数	17	12	2	3	0	2	2	809	37
	損害額	13,777	13,652	30	95	0				
28年	件数	10	4	1	4	1	0	2	390	2
	損害額	16,849	16,581	0	268	0				
29年	件数	34	17	5	2	10	0	0	869	71
	損害額	51,582	50,859	0	649	74				

資料:消防本部

## 104. 原因別の火災発生状況

(単位:件)

区 分	総数	たばこ	こんろ	かまど	炉	焼却炉	灯火	石油 ストーブ	排気管	電気 機器	電気 配線	衝突の 火花
平成25年	26	-	1	1	-	-	-	-	2	1	-	-
26年	12	1	-	-	-	-	-	1	-	2	-	-
27年	17	-	-	-	1	-	-	1	1	1	1	-
28年	10	1	-	-	-	-	-	1	1	-	-	-
29年	34	1	2	-	1	-	-	-	1	1	3	-

(つづき)

区 分	配線 器具	火遊び	マッチ ライター	たき火 火入れ	取灰	放火	放火の 疑い	その他	不明	内燃 機関	溶断機
平成25年	-	-	-	10	-	-	2	8	1	-	-
26年	-	-	-	4	-	1	1	1	1	-	-
27年	4	-	-	3	-	-	1	1	3	-	-
28年	-	1	-	1	-	-	2	2	1	-	-
29年	-	-	-	15	-	-	2	7	1	-	-

資料:消防本部

## 105. 火災の月別発生件数

(単位:件)

区 分	総数	1月	2月	3月	4月	5月	6月	7月	8月	9月	10月	11月	12月
平成25年	26	3	0	5	4	6	2	1	0	3	1	0	1
26年	12	0	1	1	2	1	0	1	1	2	1	0	2
27年	17	1	0	6	1	3	3	0	1	0	1	0	1
28年	10	0	0	2	1	3	1	1	1	0	0	1	0
29年	34	5	2	6	5	7	5	0	1	0	1	1	1

資料:消防本部

## 106. 救急車の出動件数

(単位:件)

区 分	総 数	火 災	水 難	自然災害	交通災害	運動競技	労働災害	自損行為
平成25年	2,675	3	0	0	313	17	32	29
26年	2,698	3	1	0	331	29	25	30
27年	2,694	6	0	0	260	25	19	24
28年	2,870	3	1	0	264	35	40	10
29年	2,802	1	1	0	264	24	33	19

(つづき)

区 分	加 害	急 病	一般負傷	その他
平成25年	5	1581	335	360
26年	6	1559	344	370
27年	8	1645	358	349
28年	4	1725	380	408
29年	6	1694	388	372

資料:消防本部



## 107. 救助出動件数

(単位:件)

区 分	総 数	火 災	交通事故	水難事故	風水害等 自然災害	機械に よる事故	建物等に よる事故	ガス及び 酸欠事故	爆発事故	その他の 事故
平成25年	41	0	28	0	0	3	2	0	0	8
26年	35	1	23	2	0	0	1	0	0	8
27年	41	2	29	3	0	0	2	0	0	5
28年	41	0	24	3	0	3	5	0	0	6
29年	59	1	33	5	0	3	4	0	0	13

資料:消防本部

## 108. 犯罪検挙の状況

区 分	刑 法 犯				特 別 法 検 挙 件 数
	認知件数	検挙件数	検挙人員	うち犯罪少年 (14~19歳)	
平成24年	477	212	124	48	21
25年	450	175	83	13	21
26年	413	157	131	25	15
27年	337	183	75	14	21
28年	266	118	79	11	19
29年	275	110	67	12	14

(注)総社警察署管内の数字である。

資料:総社警察署

## 109. 刑法犯罪認知検挙の状況

区 分	総 数	凶 悪 犯				粗 暴 犯				窃 盗	知 能 犯			風 俗 犯	業 務 上 過 失	そ の 他	
		殺 人	強 盗	放 火	凶 悪 の 犯 他	暴 行	傷 害	脅 迫	恐 喝		詐 欺	横 領	文 書 偽 造				
平成24年	認知	477	2	1	-	-	8	10	-	1	352	3	-	-	3	-	88
	検挙	212	2	1	-	-	9	8	-	1	146	3	-	-	5	-	37
25年	認知	450	1	-	-	2	9	10	2	1	344	7	-	2	5	-	67
	検挙	166	1	-	-	3	6	6	2	1	114	8	-	-	-	-	25
26年	認知	412	-	1	1	-	9	16	2	-	290	10	-	-	27	-	56
	検挙	156	-	1	1	-	7	14	2	1	80	3	-	-	29	-	18
27年	認知	337	1	-	-	-	14	11	1	1	258	11	1	-	3	-	36
	検挙	193	1	-	-	-	11	18	1	-	137	8	-	-	4	-	13
28年	認知	267	-	4	1	-	4	12	1	-	207	6	-	-	1	1	30
	検挙	119	-	4	1	1	2	13	1	1	79	4	-	-	-	1	12
29年	認知	275	-	-	-	-	8	7	-	-	213	8	1	1	3	-	34
	検挙	110	-	-	-	-	8	7	-	-	73	4	1	1	3	-	13

(注) 総社警察署管内の数字である。

資料: 総社警察署

## 110. 不良行為少年の補導状況

区 分	総数	刃物等所持	粗暴行為	金品不正要求	家出	怠学	金銭浪費	性的いたづら	不健全性的行為
平成24年	470	-	-	-	2	5	-	-	-
25年	297	-	8	-	-	6	-	-	-
26年	101	-	2	-	-	-	-	-	-
27年	55	-	-	-	-	-	-	-	-
28年	46	-	-	-	-	-	-	-	-
29年	59	-	-	-	-	-	-	-	-

(つづき)

区 分	飲酒	喫煙	不良交友	不健全娯楽	深夜はいかい	薬物乱用	暴走行為	無断外泊	その他
平成24年	2	108	-	-	341	-	7	1	4
25年	4	78	-	-	173	-	3	-	25
26年	-	39	-	2	46	-	2	-	10
27年	2	17	-	-	34	-	1	-	1
28年	-	14	-	-	23	-	-	1	8
29年	9	17	-	-	23	-	2	-	8

(注) 総社警察署管内の数字である。

資料: 総社警察署

## 111. 交通事故の発生状況

区 分	総 数			飲酒事故			無免許事故		
	件数	死者	傷者	件数	死者	傷者	件数	死者	傷者
平成24年	431	9	539	1	-	2	1	-	-
25年	416	1	516	1	-	-	1	-	-
26年	364	6	433	5	-	-	-	-	-
27年	355	2	434	2	-	-	-	-	-
28年	281	1	351	1	-	-	2	-	-
29年	232	3	287	-	-	-	1	-	-

(つづき)

区 分	歩行者の関係した事故			自転車の関係した事故		
	件数	死者	傷者	件数	死者	傷者
平成24年	22	2	24	89	1	91
25年	25	1	24	70	0	70
26年	30	1	29	53	2	51
27年	30	0	20	54	1	53
28年	17	1	16	46	0	46
29年	20	1	24	38	-	38

(注) 総社警察署管内の数字である。

資料: 総社警察署

## 112. 歴代正副議長

歴順	議長			歴順	副議長		
	氏名	就任	退任		氏名	就任	退任
平成				平成			
1	荒木勝美	17. 3. 28	17. 8. 28	1	丹下 茂	17. 3. 28	17. 8. 28
2	服部剛司	17. 10. 14	19. 10. 26	2	松浦政利	17. 10. 14	19. 10. 26
3	中村吉男	19. 10. 26	21. 10. 1	3	丹下 茂	19. 10. 26	21. 10. 1
4	萱原 潤	21. 10. 2	23. 10. 4	4	加藤保博	21. 10. 2	23. 10. 4
5	渡邊繁雄	23. 10. 4	25. 10. 1	5	西森頼夫	23. 10. 4	25. 10. 1
6	剣持堅吾	25. 10. 2	27. 10. 14	6	村木理英	25. 10. 2	27. 10. 14
7	荒木勝美	27. 10. 14	29. 10. 1	7	頓宮美津子	27. 10. 14	29. 10. 1
8	加藤保博	29. 10. 2		8	津神 謙太郎	29. 10. 2	

資料:議会事務局

## 113. 市議会本会議の開催状況

区分	定例会			臨時会			市長提出 議案件数	議員提出 議案件数	委員会提出 議案件数
	召集回数	会期日数	開議日数	召集回数	会期日数	開議日数			
平成25年	4	69	19	2	2	2	119	1	8
26年	4	78	20	3	3	3	108	3	5
27年	4	84	21	2	2	2	128	3	4
28年	4	93	24	3	3	3	140	0	2
29年	4	86	21	3	3	3	125	1	3

資料:議会事務局

## 114. 市議会常任委員会等の開催状況

区 分	平成25年	平成26年	平成27年	平成28年	平成29年
総務文教委員会 (平成27年10月14日まで)	14	10	12	—	—
厚生委員会 (平成27年10月14日まで)	11	11	7	—	—
産業水道委員会 (平成27年10月14日まで)	6	5	8	—	—
建設消防委員会 (平成27年10月14日まで)	12	7	8	—	—
総務生活委員会 (平成27年10月14日から)	—	—	6	20	13
文教福祉委員会 (平成27年10月14日から)	—	—	6	14	13
産業建設委員会 (平成27年10月14日から)	—	—	4	16	10
議会全員協議会	4	7	9	2	1

資料:議会事務局

## 115. 歴代市長

区 分	氏 名	就 任 年 月 日
初 代	竹 内 洋 二	平成 17. 4. 17
2 代	片 岡 聡 一	平成 19. 10. 14
3 代	片 岡 聡 一	平成 23. 10. 14
4 代	片 岡 聡 一	平成 27. 10. 14

## 116. 歴代副市長

区 分	氏 名	就 任 年 月 日
初 代	吉 富 陸 夫	平成 17. 11. 1
2 代	竹 田 正 彦	平成 20. 4. 1
3 代	荒 木 政 廣	平成 23. 4. 1
4 代	田 中 博	平成 27. 10. 15

## 117. 市職員数

(平成30年4月1日現在)

区 分	総 数	男	女	定 数
総 数	556	331	225	723
市 長 部 局	271	173	98	400
議 会 事 務 局	6	4	2	7
選挙管理委員会事務局	2	1	1	2
監 査 事 務 局	2	1	1	3
農業委員会事務局	3	2	1	3
教育委員会事務局	152	37	115	165
消 防	105	101	4	124
水 道	15	12	3	19

資料:総務部総務課



## 118. 一般会計の決算額

(歳入)

(単位:千円, %)

区 分	平成26年度		平成27年度		平成28年度	
	決算額	構成比	決算額	構成比	決算額	構成比
総 額	27,041,862	100.0	28,404,772	100.0	27,845,856	100.0
市 税	8,073,800	29.9	7,955,579	28.0	8,276,807	29.7
地 方 譲 与 税	267,331	1.0	281,154	1.0	278,535	1.0
利 子 割 交 付 金	19,213	0.1	18,997	0.1	9,173	0.0
配 当 割 交 付 金	80,711	0.3	57,335	0.2	32,800	0.1
株 式 等 譲 渡 金 所 得 割 交 付 金	42,857	0.2	52,388	0.2	21,640	0.1
地 方 特 例 金 交 付	44,261	0.2	46,408	0.2	1,073,324	3.9
ゴ ル フ 場 利 用 金 税 交 付	59,908	0.2	58,661	0.2	57,780	0.2
特 別 地 方 金 消 費 税 交 付 金	0	0.0	0	0.0	0	0.0
自 動 車 取 得 税 金 交 付	28,239	0.1	48,244	0.2	57,368	0.2
地 方 消 費 税 金 交 付	689,779	2.6	1,196,336	4.2	50,499	0.2
地 方 交 付 税	6,881,299	25.4	6,762,480	23.8	6,546,306	23.5
交 通 安 全 対 策 金 特 別 交 付	11,063	0.0	11,742	0.0	11,261	0.0
分 担 金 担 及 び 金	493,540	1.8	479,687	1.7	447,871	1.6
使 用 料 数 及 び 料	294,669	1.1	293,217	1.0	283,778	1.0
国 庫 支 出 金	3,823,549	14.1	4,049,251	14.3	3,363,055	12.1
県 支 出 金	1,575,517	5.8	1,491,998	5.3	1,693,700	6.1
財 産 収 入	201,121	0.7	630,505	2.2	528,225	1.9
寄 附 金	15,485	0.1	652,848	2.3	1,303,686	4.7
繰 入 金	188,879	0.7	192,741	0.7	161,731	0.6
繰 越 金	905,925	3.4	1,255,087	4.4	1,017,272	3.7
諸 収 入	390,694	1.4	388,264	1.4	337,277	1.2
市 債	2,954,022	10.9	2,481,850	8.7	2,293,768	8.2

## (歳出)

区 分	平成26年度		平成27年度		平成28年度	
	決算額	構成比	決算額	構成比	決算額	構成比
総 額	25,786,775	100.0	27,387,500	100.0	27,146,155	100.0
議 会 費	289,391	1.1	302,949	1.1	279,051	1.0
総 務 費	3,163,613	12.3	4,465,086	16.3	3,909,575	14.4
民 生 費	8,406,434	32.6	8,766,402	32.0	9,241,473	34.0
衛 生 費	2,031,035	7.9	2,175,500	7.9	2,592,228	9.5
労 働 費	106,317	0.4	97,440	0.4	75,181	0.3
農 林 業 費	868,043	3.4	821,462	3.0	1,105,415	4.1
商 工 費	313,464	1.2	294,786	1.1	905,138	3.3
土 木 費	2,871,417	11.1	2,744,751	10.0	2,139,939	7.9
消 防 費	1,457,751	5.7	952,256	3.5	937,193	3.5
教 育 費	3,455,299	13.4	4,060,655	14.8	3,116,647	11.5
災 害 復 旧 費	14,506	0.1		0.0	114,985	0.4
公 債 費	2,809,505	10.9	2,706,213	9.9	2,729,330	10.1
諸 支 出 金	0	0.0	0	0.0	0	0.0
予 備 費	0	0.0	0	0.0	0	0.0

資料:総務部財政課

## 119. 普通会計の決算状況

(歳入)

(単位:千円, %)

区 分	平成26年度		平成27年度		平成28年度	
	金 額	構成比	金 額	構成比	金 額	構成比
<b>歳 入 合 計</b>	<b>27,437,444</b>	<b>100.0</b>	<b>28,636,672</b>	<b>100.0</b>	<b>28,018,082</b>	<b>97.8</b>
市 税	8,073,800	29.4	7,955,579	27.8	8,276,807	28.9
地 方 譲 与 税	267,331	1.0	281,154	1.0	278,535	1.0
利 子 割 交 付 金	19,213	0.1	18,997	0.1	9,173	0.0
配 当 割 交 付 金	80,711	0.3	57,335	0.2	32,800	0.1
株 式 等 譲 渡 所 得 割 交 付 金	42,857	0.2	52,388	0.2	21,640	0.1
地 方 消 費 税 交 付 金	689,779	2.5	1,196,336	4.2	1,073,324	3.7
ゴ ル フ 場 利 用 税 交 付 金	59,908	0.2	58,661	0.2	57,780	0.2
特 別 地 方 消 費 税 交 付 金		0.0		0.0		0.0
自 動 車 取 得 税 交 付 金	28,239	0.1	48,244	0.2	57,368	0.2
地 方 特 例 交 付 金	44,261	0.2	46,408	0.2	50,499	0.2
地 方 交 付 税	6,881,299	25.1	6,762,480	23.6	6,546,306	22.9
交 通 安 全 対 策 特 別 交 付 金	11,063	0.0	11,742	0.0	11,261	0.0
分 担 金 及 び 負 担 金	472,967	1.7	455,289	1.6	417,425	1.5
使 用 料	277,133	1.0	271,583	0.9	268,364	0.9
手 数 料	126,315	0.5	127,525	0.4	125,789	0.4
国 庫 支 出 金	3,972,707	14.5	4,069,227	14.2	3,362,938	11.7
県 支 出 金	1,493,559	5.4	1,493,773	5.2	1,694,655	5.9
財 産 収 入	316,409	1.2	754,188	2.6	548,084	1.9
寄 附 金	15,485	0.1	652,848	2.3	1,303,686	4.6
繰 入 金	196,879	0.7	216,641	0.8	237,831	0.8
繰 越 金	961,797	3.5	1,263,098	4.4	1,091,521	3.8
諸 収 入	298,710	1.1	300,126	1.0	250,828	0.9
市 債	3,107,022	11.3	2,543,050	8.9	2,301,468	8.0

(歳出)

(単位:千円, %)

区 分	平成26年度		平成27年度		平成28年度	
	金 額	構成比	金 額	構成比	金 額	構成比
<b>歳 出 合 計</b>	<b>26,174,346</b>	<b>100.0</b>	<b>27,545,151</b>	<b>100.0</b>	<b>27,318,356</b>	<b>100.0</b>
人 件 費	4,594,521	17.6	4,571,915	16.6	4,464,222	16.3
物 件 費	3,154,603	12.1	3,380,143	12.3	3,216,630	11.8
維 持 補 修 費	359,567	1.4	486,284	1.8	473,570	1.7
扶 助 費	5,176,714	19.8	5,237,907	19.0	5,743,172	21.0
補 助 費 等	1,946,550	7.4	2,953,735	10.7	3,815,487	14.0
投 資 的 経 費	3,974,486	15.2	3,699,290	13.4	2,714,841	9.9
普通建設事業費	3,960,106	15.1	3,689,448	13.4	2,597,185	9.5
補 助	2,261,556	8.6	2,010,390	7.3	1,280,752	4.7
単 独	1,698,550	6.5	1,679,058	6.1	1,316,433	4.8
災害復旧事業費	14,380	0.1	9,842	0.0	117,656	0.4
補 助	13,529	0.1		0.0	20,646	0.1
単 独	851	0.0	9,842	0.0	97,010	0.4
失対事業費		0.0		0.0		0.0
補 助		0.0		0.0		0.0
単 独		0.0		0.0		0.0
公 債 費	3,150,432	12.0	3,057,931	11.1	3,090,632	11.3
積 立 金	741,536	2.8	996,812	3.6	744,541	2.7
投資及び出資金貸付金	84,248	0.3	71,500	0.3	64,713	0.2
繰 出 金	2,991,689	11.4	3,089,634	11.2	2,990,548	10.9
繰 上 充 用 金		0.0		0.0		0.0

資料:総務部財政課

## 120. 特別会計の決算状況

(単位:千円)

区 分	平成26年度(決算)		平成27年度(決算)		平成28年度(決算)	
	歳 入	歳 出	歳 入	歳 出	歳 入	歳 出
総社市総社駅南地区土地区画整理事業費特別会計	765,847	757,836	621,633	547,384	563,799	563,774
総社市国民健康保険特別会計	7,077,481	6,956,673	8,330,172	8,157,994	8,174,232	7,979,227
総社市後期高齢者医療特別会計	717,169	716,736	716,947	716,275	793,962	793,410
総社市介護保険特別会計	5,226,009	5,143,538	5,141,742	5,077,519	5,182,605	5,108,661
総社市農業集落排水事業費特別会計	314,094	314,026	293,291	293,231	290,425	290,401
総社市国民宿舎事業費特別会計	692,323	692,320	694,198	694,194	711,761	711,753
総社市公共下水道事業費特別会計	1,894,362	1,894,278	1,902,731	1,902,606	1,832,778	1,832,413

資料:総務部財政課

## 121. 水道事業会計の決算状況

## (1) 上水道

(単位:千円)

区 分	平成24年度(決算)		平成25年度(決算)	
	収 入	支 出	収 入	支 出
収益的収支	890,740	819,101	895,752	868,027
資本的収支	152,748	508,056	83,377	437,778
(つづき)				
区 分	平成26年度(決算)		平成27年度(決算)	
	収 入	支 出	収 入	支 出
収益的収支	998,626	875,534	998,822	780,281
資本的収支	221,315	519,238	224,079	681,643
(つづき)				
区 分	平成28年度(決算)			
	収 入	支 出		
収益的収支	1,027,137	858,567		
資本的収支	88,223	766,356		

## (2) 簡易水道

(単位:千円)

区 分	平成24年度(決算)		平成25年度(決算)	
	収 入	支 出	収 入	支 出
収益的収支	245,807	237,153	268,463	322,004
資本的収支	160,104	156,845	90,126	105,827
(つづき)				
区 分	平成26年度(決算)		平成27年度(決算)	
	収 入	支 出	収 入	支 出
収益的収支	349,698	272,332	358,350	257,598
資本的収支	65,922	68,343	115,175	126,318
(つづき)				
区 分	平成28年度(決算)			
	収 入	支 出		
収益的収支	364,908	267,801		
資本的収支	85,307	135,667		

資料:環境水道部上水道課

## 122. 市債の借入状況(普通会計)

(単位:千円)

区 分	平成 26 年 度			平成 27 年 度		
	借 入 高	償 還 額	末現在高	借 入 高	償 還 額	末現在高
総 額	3,107,022	2,807,946	30,222,553	2,543,050	2,749,461	30,016,142
公 共 事 業 等 債	167,400	156,934	1,358,459	131,000	266,388	1,223,071
公 営 住 宅 建 設 事 業 債		5,703	10,994		4,455	6,539
災 害 復 旧 事 業 債	2,200	1,399	18,162		1,458	16,704
学 校 教 育 施 設 等 整 備 事 業 債	46,900	131,723	1,025,451	2,700	111,375	916,776
一 般 補 助 施 設 整 備 等 事 業 債		60,836	832,830	10,600	62,490	780,940
地 域 総 合 整 備 事 業 債		54,898	195,172		54,957	140,215
旧 地 域 総 合 整 備 事 業 債		84,341	320,262		84,341	235,920
地 域 活 性 化 事 業 債		42,142	284,546		36,760	247,786
防 災 対 策 事 業 債	2,500	7,916	158,624	21,800	20,130	160,294
旧 合 併 特 例 事 業 債	1,111,600	253,325	4,587,613	961,000	266,369	5,282,244
地 方 道 路 等 整 備 事 業 債		679,405	3,654,563		657,199	2,997,364
辺 地 対 策 事 業 債		3,136	6,776		3,184	3,592
厚 生 福 祉 施 設 整 備 事 業 債		51,948	137,627		33,634	103,993
臨 時 財 政 特 例 債		2,214	1,216		1,216	
減 税 補 て ん 債		130,645	453,498		67,373	386,125
臨 時 財 政 対 策 債	1,261,722	515,546	11,731,543	1,113,650	599,279	12,245,914
調 整 債						
都 道 府 県 貸 付 金						
そ の 他	514,700	625,835	5,445,217	302,300	478,853	5,268,665

(つづき)

区 分	平成 28 年 度		
	借 入 高	償 還 額	末現在高
総 額	2,301,468	2,819,010	29,498,600
公 共 事 業 等 債	111,100	137,388	1,010,626
公 営 住 宅 建 設 事 業 債		3,557	2,982
災 害 復 旧 事 業 債	2,600	1,472	17,832
学 校 教 育 施 設 等 整 備 事 業 債	106,200	103,357	919,619
一 般 補 助 施 設 整 備 等 事 業 債	3,600	64,618	719,922
地 域 総 合 整 備 事 業 債		54,918	85,297
旧 地 域 総 合 整 備 事 業 債		84,341	151,579
地 域 活 性 化 事 業 債		36,760	211,026
防 災 対 策 事 業 債	1,500	20,338	141,456
旧 合 併 特 例 事 業 債	848,100	295,694	5,834,650
地 方 道 路 等 整 備 事 業 債		609,539	2,387,824
辺 地 対 策 事 業 債	4,400	988	7,004
厚 生 福 祉 施 設 整 備 事 業 債		21,782	82,211
臨 時 財 政 特 例 債			
減 税 補 て ん 債		68,668	317,457
臨 時 財 政 対 策 債	903,468	682,040	12,467,342
調 整 債			
都 道 府 県 貸 付 金			
そ の 他	320,500	633,550	5,141,773

※「公共事業等債」及び「その他」欄については、平成28年度から集計方法を変更。

資料:総務部財政課

## 123. 市債の借入先別状況(普通会計)

(単位:千円)

区 分	平成 26 年 度			平成 27 年 度		
	借 入 高	償 還 額	末現在高	借 入 高	償 還 額	末現在高
総 額	3,107,022	2,807,946	30,222,552	2,543,050	2,749,461	30,016,142
財 政 融 資 資 金	2,200	1,060,582	8,040,393		936,268	7,104,125
旧 郵 政 公 社 資 金		380,818	1,973,633		371,004	1,602,629
地方公共団体金融機構資金	157,100	612,527	6,151,899	205,300	621,315	5,735,884
市 中 銀 行	2,224,522	229,810	6,571,207	1,484,850	291,832	7,764,225
そ の 他 の 金 融 機 関	723,200	416,227	7,045,686	803,500	421,060	7,428,126
共 済 等		107,982	439,734	49,400	107,982	381,153
そ の 他						

(つづき)

区 分	平成 28 年 度		
	借 入 高	償 還 額	末現在高
総 額	2,301,468	2,819,010	29,498,600
財 政 融 資 資 金	7,000	876,565	6,234,560
旧 郵 政 公 社 資 金		377,126	1,225,503
地方公共団体金融機構資金	75,600	639,725	5,171,759
市 中 銀 行	2,134,768	323,068	9,575,925
そ の 他 の 金 融 機 関		496,027	6,932,099
共 済 等	84,100	106,499	358,754
そ の 他			

資料:総務部財政課

## 124. 財政力指数

区 分	基準財政収入額	基準財政需要額	財政力指数
平成26年度	6,750,291	11,719,370	0.573
27年度	7,090,208	12,186,755	0.577
28年度	7,317,718	12,476,816	0.582

財政力指数は、3カ年平均

資料:総務部財政課



## 125. 納税義務者数

区 分	市 民 税					固定資産税		
	個 人 分			法 人 分		土地	家屋	償 却 資 産
	均等割 のみ	所得割 のみ	均等割と 所得割	均等割 のみ	均等割と 所得割			
平成25年度	3,376	-	28,649	963	1,349	26,554	23,779	1,105
26年度	3,417	-	28,745	967	1,343	26,695	23,938	1,156
27年度	3,538	-	28,912	979	1,351	26,821	24,114	1,247
28年度	3,555	-	29,531	998	1,370	26,928	24,209	1,467
29年度	3,593	-	30,131	1,030	1,407	27,116	24,332	1,576

(つづき) (単位:人)

区 分	軽自動車税	都市計画税
平成25年度	23,248	12,676
26年度	23,626	12,827
27年度	23,798	12,959
28年度	23,934	13,039
29年度	23,992	13,210

(注)当初課税によるもの。

資料:総務部税務課

## 126. 市税の収納状況

(単位:千円)

年度		平成28年度		
税目	区分	調定額A	収納額B	(B/A) 収納率 (%)
	総額			
市民税		3,631,657	3,462,437	95.3
固定資産税		3,979,332	3,774,038	94.8
軽自動車税		230,403	212,312	92.1
市たばこ税		379,193	379,193	100.0
鉱山税		—	—	—
特別土地保有税		—	—	—
入湯税		20,391	20,391	100.0
都市計画税		451,851	428,436	94.8
水利地益税		—	—	—

資料:総務部税務課

## 127. 市税の負担額

区 分	平成 28 年度		
	調定額	1世帯当 り負担額	市民1人当 たり負担額
	千円	円	円
<b>総 額</b>	<b>8,299,003</b>	<b>311,629</b>	<b>121,620</b>
市 民 税	3,467,162	130,193	50,811
固 定 資 産 税	3,786,564	142,186	55,491
軽 自 動 車 税	215,831	8,105	3,163
市 た ば こ 税	379,193	14,239	5,557
鉱 山 税	—	—	—
特 別 土 地 保 有 税	—	—	—
入 湯 税	20,391	766	299
都 市 計 画 税	429,862	16,141	6,300
水 利 地 益 税	—	—	—
	平成29年3月31日現在		
備 考		世帯数	26,631
		人 口	68,237

(注)滞納繰越分は除く。

資料:総務部税務課

## 128. 永久選挙人名簿登録人員

(単位:人) (9月1日現在)

区 分	総 数	男	女
平成24年度	53,939	25,758	28,181
25年度	54,014	25,836	28,178
26年度	54,044	25,912	28,132
27年度	54,112	25,947	28,165
28年度	55,614	26,669	28,945
29年度	55,669	26,720	28,949

資料:選挙管理委員会

## 129. 農業委員会委員選挙人名簿登録人員

(単位:人) (1月1日現在)

区 分	総 数	男	女
平成25年度	4,057	2,454	1,603
26年度	4,251	2,428	1,823
27年度	0	公選制廃止	
28年度	0	公選制廃止	
29年度	0	公選制廃止	

資料:選挙管理委員会

## 130. 最近の選挙状況

執行年月日	選挙名	当日有権者数(人)			投票者数(人)		
		総数	男	女	総数	男	女
25. 9. 22	市議会議員	53,591	25,636	27,955	28,912	13,458	15,454
26. 12. 14	衆議院議員 小選挙区選出	53,995	25,888	28,107	25,706	12,532	13,174
"	比例代表選出	53,995	25,888	28,107	25,708	12,533	13,175
"	最高裁判所 裁判官国民審査	53,953	25,868	28,085	24,500	11,946	12,554
27. 4. 12	県議会議員 (無投票)	-	-	-	-	-	-
27. 10. 4	市長	53,653	25,689	27,964	29,658	13,812	15,846
28. 7. 10	参議院議員 岡山県選挙区選出	55,541	26,629	28,912	27,645	13,412	14,233
	比例代表選出	55,541	26,629	28,912	27,640	13,410	14,230
28. 10. 23	県知事	55,127	26,429	28,698	18,520	8,697	9,823
29. 9. 24	市議会議員	55,231	26,487	28,744	27,151	12,579	14,572
29. 10. 22	衆議院議員 小選挙区選出	55,681	26,719	28,962	26,609	12,828	13,781
	比例代表選出	55,681	26,719	28,962	26,609	12,828	13,781
	最高裁判所裁判官 国民審査	55,649	26,706	28,943	26,565	12,803	13,765

(つづき)

執行年月日	選挙名	投票率(%)			無効投票
		総数	男	女	
25. 9. 22	市議会議員	53.95	52.50	55.28	232
26. 12. 14	衆議院議員 小選挙区選出	47.61	48.41	46.87	1,484
"	比例代表選出	47.61	48.41	46.87	669
"	最高裁判所 裁判官国民審査	45.41	46.18	44.70	1,439
27. 4. 12	県議会議員 (無投票)	-	-	-	-
27. 10. 4	市長	55.28	53.77	56.67	331
28. 7. 10	参議院議員 岡山県選挙区選出	49.77	50.37	49.23	813
	比例代表選出	49.77	50.36	49.22	811
28. 10. 23	県知事	33.60	32.91	34.23	192
29. 9. 24	市議会議員	49.16	47.49	50.70	281
29. 10. 22	衆議院議員 小選挙区選出	47.79	48.01	47.58	550
	比例代表選出	47.79	48.01	47.58	519
	最高裁判所裁判官 国民審査	47.74	47.94	47.56	1,094

資料:選挙管理委員会

## 131. 市内の公共施設

☆ 総社市役所	〒719-1192	中央一丁目1番1号
(部課名)	(電話番号)	
秘書室	92-8215	
総合政策部政策調整課	92-8213	
〃 人口増推進室	92-8308	
〃 ふるさと納税推進室	92-8211	
〃 市政情報課	92-8222, 92-8214	
総務部総務課	92-8218, 92-8220	
〃 人材育成推進室	92-8221	
〃 財政課	92-8228	
〃 財産管理課	92-8227	
〃 契約検査課	92-8285	
〃 税務課	92-8238, 92-8234, 92-8236, 92-8239	
〃 危機管理室	92-8599	
市民生活部そうじゃ吉備路マラソン推進室	92-8375	
〃 人権・まちづくり課	92-8242, 92-8253	
〃 交通政策課	92-8249	
〃 市民課	92-8247, 92-8388	
保健福祉部健康医療課	92-8257, 92-8259	
〃 福祉課	92-8264, 92-8269, 92-8266	
〃 こども課	92-8261, 92-8268	
〃 長寿介護課	92-8369, 92-8373	
産業部農林課	92-8271, 92-8273, 92-8296	
〃 観光プロジェクト課	92-8277	
〃 企業誘致商工振興課	92-8276	
建設部地域応援課	92-8293, 92-8286	
〃 土木課	92-8291, 92-8292	
〃 都市計画課	92-8302, 92-8304	
〃 建築住宅課	92-8289, 92-8287	
環境水道部下水道課	92-8322, 92-8323	
〃 上水道課	92-8329, 92-8326, 92-8328	
〃 環境課	92-8256, 92-8338	
会計課	92-8207	
選挙管理委員会事務局	92-8311	
農業委員会事務局	92-8313	
監査事務局	92-8316	
議会事務局	92-8332	
教育委員会庶務課	92-8353	

〃	学校教育課	92-8358	
〃	こども夢づくり課	92-8265	
〃	生涯学習課	92-8362, 92-8366, 92-8367	
〃	文化課	92-3491, 92-8363	

## ☆ 出張所

山手出張所	〒719-1163	地頭片山17-1	92-1241
清音出張所	〒719-1172	清音軽部1135	94-0111
昭和出張所	〒719-1311	美袋1915	99-1101
西出張所	〒710-1203	新本7743	96-0420
北出張所	〒719-1152	見延638	95-8706

## ☆ 消 防

消防本部	〒719-1155	小寺377	92-8342
消防署	〃	〃	92-8346
〃 昭和出張所	〒719-1311	美袋1915	99-1247
〃 西出張所	〒710-1201	久代2635-1	96-1196

## ☆ 火 葬 場

市営斎場	〒719-1155	小寺741-1	93-6317
------	-----------	---------	---------

## ☆ ごみ・し尿処理場

一般廃棄物最終処分場	〒719-1321	下倉3784	99-2130
吉備路クリーンセンター	〒710-1301	倉敷市真備町箭田481	(086) 698-3774
アクアセンター吉備路	〒719-1112	窪木1101-1	92-1117

## ☆ 下水処理場

総社下水処理場	〒719-1132	三輪820	93-7860
---------	-----------	-------	---------

## ☆ ホール・会館

総合文化センター	〒719-1131	中央三丁目1番地102	92-3491
きよね夢てらす	〒719-1172	清音軽部666-6	92-0355

## ☆ 保健センター

総社市保健センター	〒719-1192	中央一丁目1番3号	92-8259
山手保健センター	〒719-1163	地頭片山143-1	93-9834

## ☆ 福祉施設

総合福祉センター	〒719-1131	中央一丁目1番3号	92-8555
----------	-----------	-----------	---------

山手福祉センター	〒719-1163	地頭片山150	90-0200
清音福祉センター	〒719-1172	清音軽部1135	92-2400
福祉作業所	〒719-1156	門田713-1	92-3493
総社ふれあいセンター	〒719-1131	中央六丁目6番101号	93-4980
山手ふれあいセンター	〒719-1163	地頭片山147	93-5518
介護予防拠点施設やすらぎの家	〒719-1133	中原574-1	93-7721
介護予防拠点施設さんあいの家	〒719-1175	清音上中島266-1	93-4511
介護予防拠点施設ひだまりの家	〒719-1176	清音柿木620-1	93-4512
総社はばたき園	〒719-1155	小寺365	92-2384
シルバー人材センター	〒719-1156	門田717-1	93-9110
老人憩の家 正木荘	〒719-1142	秦350	92-0446
養護老人ホーム清梁園	〒719-1324	原2267	99-0007
特別養護老人ホーム さくばらホーム	〒719-1316	日羽454	99-2111
特別養護老人ホーム 三清荘	〒719-1104	久米48-1	92-6981
特別養護老人ホーム シルバーセンター	〒710-1201	セレーノ総社 久代5127	96-0700
特別養護老人ホーム グリーンアンドリバーホーム	〒719-1171	清音三因1074-1	92-4165
特別養護老人ホーム いずみの杜	〒719-1155	小寺958	90-0005
<b>☆ 勤労者施設</b>			
勤労青少年ホーム	〒719-1131	中央三丁目1番地102	92-8371
働く婦人の家	〒719-1126	総社三丁目15番1号	93-1180
サンワーク総社	〒719-1137	駅南一丁目5番地7	93-8807
<b>☆ 図書館</b>			
図書館	〒719-1131	中央三丁目10番地113	93-4422
視聴覚ライブラリー	〃	〃	〃
<b>☆ 郷土館</b>			
まちかど郷土館	〒719-1126	総社二丁目17番33号	93-9211
<b>☆ 交流施設</b>			
上林会館	〒719-1123	上林303-1	93-0812



常盤集会所	〒719-1132	三輪1256-1	93-5810
中原会館	〒719-1133	中原1005-6	93-5190
長良文化センター	〒719-1111	長良336	93-5653

## ☆ 観 光

## 国民宿舎 サンロード吉備路

	〒719-1124	三須825-1	90-0550
吉備路もてなしの館	〒719-1161	宿418	94-1048
鬼城山ビジターセンター	〒719-1105	黒尾1101-2	99-8566

## ☆ 生活改善センター

下倉生活改善センター	〒719-1321	下倉1338-3	
------------	-----------	----------	--

## ☆ 公 民 館

中央公民館	〒719-1131	中央三丁目1番地102	92-3491
東公民館	〒719-1113	南溝手477-7	93-2995
西公民館	〒719-1142	秦350	92-0446
昭和公民館	〒719-1311	美袋1915-1	99-1103
中央公民館総社分館	〒719-1126	総社二丁目18番18号	93-9407
〃 総社北分館	〒719-1155	小寺1281-1	93-0028
〃 浅尾分館	〒719-1156	門田956-1	93-0158
〃 常盤分館	〒719-1132	三輪821	93-9417
〃 池田分館	〒719-1152	見延638	95-8706
東公民館 三須分館	〒719-1123	上林303-1	93-9420
〃 服部分館	〒719-1113	南溝手265-13	93-9443
〃 阿曾分館	〒719-1103	西阿曾188-1	99-9333
西公民館 秦分館	〒719-1142	秦3465-1	95-8677
〃 神在分館	〒719-1144	富原903-1	93-9554
〃 久代分館	〒710-1201	久代4482-1	96-9071
〃 山田分館	〒710-1202	山田203-2	96-0250
〃 新本分館	〒710-1203	新本7743	96-0420
昭和公民館日美分館	〒719-1311	美袋1915-1	99-0037
〃 水内分館	〒719-1324	原2167-1	99-1571
〃 下倉分館	〒719-1321	下倉1338-3	99-0038
〃 富山分館	〒719-1312	種井1856-1	99-1572
山手公民館	〒719-1162	岡谷151-1	93-1241
〃 岡谷分館	〒719-1162	岡谷718-4	—
〃 西郡分館	〒719-1164	西郡857-1	—
〃 宿分館	〒719-1161	宿1272-1	—
清音公民館	〒719-1172	清音軽部1135	94-0131

☆	<b>青少年育成センター</b>			
	青少年育成センター	〒719-1131	中央三丁目1番地102	93-4713
☆	<b>文化施設</b>			
	市スポーツセンター	〒719-1132	三輪1300	93-2100
	武道館	〒719-1134	真壁423-1	92-6330
	総社北公園陸上競技場	〒719-1115	福井1200	94-3434
	山手スポーツ広場	〒719-1161	宿1778-1	93-8008
	清音ふるさとふれあい広場	〒719-1171	清音三因1017-4	94-3030
	高梁河川敷グラウンド		真壁地先河川敷(高梁川左岸)	
	清音河川敷グラウンド		清音上中島地先河川敷(高梁川左岸)	
☆	<b>文化施設</b>			
	埋蔵文化財学習の館	〒719-1113	南溝手265-3	93-8071
	総社吉備路文化館	〒719-1123	上林1252	93-2219
☆	<b>保育所</b>			
	総社保育所	〒719-1154	井尻野1717-4	92-3655
	中央保育所	〒719-1137	駅南一丁目8番地1	92-0975
	ひかり保育園	〒719-1123	上林763-2	92-4889
	第二ひかり保育園	〒719-1134	真壁162-1	92-4881
	第三ひかり保育園	〒719-1132	三輪1102-1	92-4885
	すみれ保育園	〒719-1125	井手979-1	92-3832
	すずらん保育園	〒719-1142	秦2947	95-8517
	第二すずらん保育園	〒719-1142	秦380-2	93-4265
	みどり保育園	〒719-1126	総社1295-14	93-6057
	山手保育園	〒719-1162	岡谷201-3	93-4858
	あのね保育園	〒719-1137	駅南一丁目12番地20	93-0802
	スマイル保育園	〒719-1155	小寺487	92-1110
	太陽保育園	〒719-1113	南溝手277-1	92-6985
☆	<b>幼稚園</b>			
	総社幼稚園	〒719-1126	総社二丁目17番15号	93-4303
	井尻野幼稚園	〒719-1154	井尻野1778-2	92-0609
	総社南幼稚園	〒719-1131	中央三丁目9番地101	93-5280
	総社北幼稚園	〒719-1106	泉1-192	93-2205
	常盤幼稚園	〒719-1137	駅南一丁目7番地2	92-4408
	三須幼稚園	〒719-1123	上林303-1	92-0426
	服部幼稚園	〒719-1112	窪木885-5	92-0323

阿曾幼稚園	〒719-1103	西阿曾141	99-9130
池田幼稚園	〒719-1152	見延640	95-8127
秦幼稚園	〒719-1142	秦2987	95-8930
神在幼稚園	〒719-1144	富原407-1	93-0687
久代幼稚園	〒710-1201	久代4584	96-0423
山田幼稚園	〒710-1202	山田205-1	96-0927
新本幼稚園	〒710-1203	新本7274	96-0928
昭和幼稚園	〒719-1311	美袋245-1	99-1305
維新幼稚園	〒719-1324	原2257-1	99-1310
山手幼稚園	〒719-1162	岡谷627	92-0581
☆ 認定こども園			
きよね認定こども園	〒719-1172	清音軽部762	94-0104
☆ 小学校			
総社小学校	〒719-1126	総社三丁目13番1号	92-0040
総社中央小学校	〒719-1156	門田959	93-6067
総社北小学校	〒719-1106	泉2-2	94-0350
常盤小学校	〒719-1137	駅南一丁目13番地10	92-4407
総社東小学校	〒719-1113	南溝手480	92-4891
阿曾小学校	〒719-1103	西阿曾207-1	99-9100
池田小学校	〒719-1152	見延699	95-8092
秦小学校	〒719-1142	秦2815-2	95-8400
神在小学校	〒719-1144	富原422	92-4492
総社西小学校	〒710-1201	久代4386-2	96-0314
新本小学校	〒710-1203	新本7288	96-0437
昭和小学校	〒719-1311	美袋207	99-1027
維新小学校	〒719-1324	原2229-1	99-1301
山手小学校	〒719-1162	岡谷607-2	93-5005
清音小学校	〒719-1172	清音軽部666-1	94-0103
☆ 中学校			
総社中学校	〒719-1142	秦540	92-0936
昭和中学校	〒719-1311	美袋1636	99-1020
総社西中学校	〒719-1136	駅前一丁目10番1号	92-0317
総社東中学校	〒719-1125	井手565	92-0073
☆ 高等学校			
県立総社高等学校	〒719-1126	総社三丁目9番1号	93-0891
〃 総社南高等学校	〒719-1132	三輪626-1	93-6811

☆ 大 学			
岡山県立大学	〒719-1112	窪木 1 1 1	9 4 - 2 1 1 1
☆ 学校給食センター			
総社西学校給食共同調理場	〒719-1142	秦 2 7 3 0 - 1	9 5 - 8 8 9 0
総社東学校給食共同調理場	〒719-1126	総社 1 5 8 6 - 1	9 2 - 2 6 1 6
☆ 警 察			
総社警察署	〒719-1134	真壁 4 2 6 - 1	9 4 - 0 1 1 0
☆ 郵 便 局			
総社郵便局	〒719-1126	総社一丁目 1 番 4 5 号	9 4 - 0 8 8 2
豪溪郵便局	〒719-1153	宍粟 3 4 2	9 5 - 8 2 0 0
新本郵便局	〒710-1203	新本 8 5 1 3 - 2	9 6 - 0 3 0 0
美袋郵便局	〒719-1311	美袋 1 8 2 4 - 6	9 9 - 1 0 0 0
常盤郵便局	〒719-1134	真壁 9 9 6 - 5	9 2 - 2 9 9 2
服部郵便局	〒719-1113	南溝手 4 5 0 - 5	9 2 - 2 9 9 1
阿曾郵便局	〒719-1103	西阿曾 1 9 2 - 8	9 9 - 9 3 3 0
秦郵便局	〒719-1142	秦 3 9 2 - 4	9 2 - 2 9 9 5
山手郵便局	〒719-1163	地頭片山 6 3 - 3	9 2 - 2 9 9 0
清音郵便局	〒719-1172	清音軽部 6 8 0 - 2	9 4 - 0 3 5 6
総社泉簡易郵便局	〒719-1106	泉 1 - 2 2 5	9 3 - 7 7 7 7
☆ 駅			
清音駅	〒719-1175	清音上中島 1 8 5 - 2	9 4 - 0 1 0 2
総社駅	〒719-1136	駅前一丁目 1 番 1 号	9 2 - 0 2 4 2
豪溪駅（無人駅）		宍粟	—
日羽駅（ " ）		日羽	—
美袋駅（ " ）		美袋	—
東総社駅	〒719-1126	総社二丁目 2 1 番 1 号	9 2 - 0 0 1 9
服部駅（無人駅）		北溝手	—
☆ そ の 他			
ハローワーク総社	〒719-1131	中央三丁目 1 5 番地 1 1 1	9 2 - 6 0 0 1

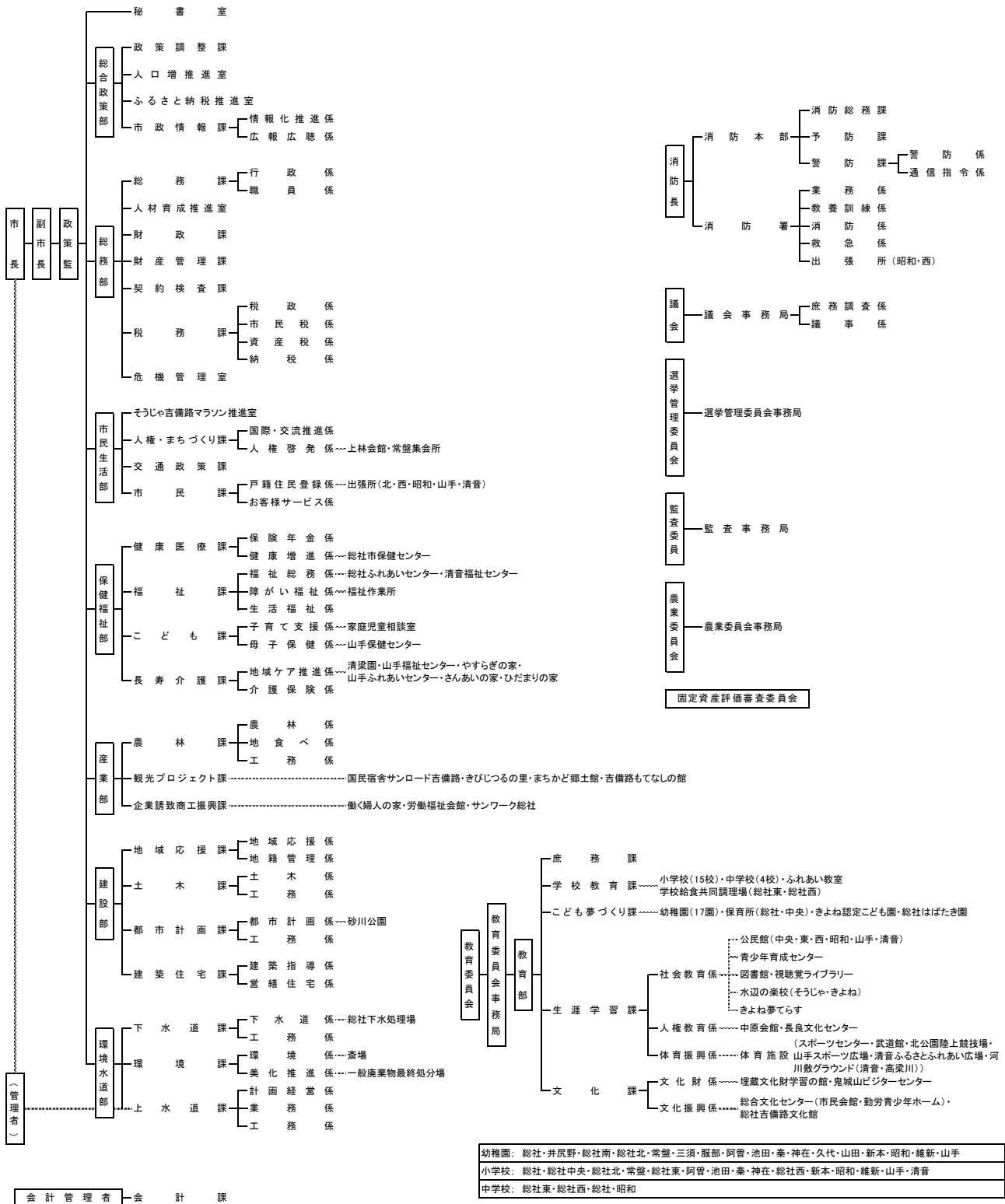
## 132. 市内の郵便番号

総社市役所 719-1192 (住所不要)

以下に掲載がない場合 719-1100

ア 赤 浜	719-1121	ソ 総 社	719-1126
イ 井 尻 野	719-1154	タ 種 井	719-1312
泉	719-1106	チ 中 央	719-1131
井 手	719-1125	ト 富 原	719-1144
ウ 宇 山	719-1315	ナ 中 尾	719-1323
エ 駅 前	719-1136	中 原	719-1133
駅 南	719-1137	長 良	719-1111
オ 岡 谷	719-1162	ニ 西 阿 曾	719-1103
奥 坂	719-1101	西 郡	719-1164
刑 部	719-1116	西 坂 台	719-1165
カ 影	719-1322	ノ 延 原	719-1314
金 井 戸	719-1114	ハ 秦	719-1142
上 林	719-1123	原	719-1324
上 原	719-1143	ヒ 東 阿 曾	719-1102
キ 北 溝 手	719-1117	日 羽	719-1316
清 音 柿 木	719-1176	フ 福 井	719-1115
清 音 上 中 島	719-1175	福 谷	719-1141
清 音 軽 部	719-1172	マ 真 壁	719-1134
清 音 黒 田	719-1173	榎 谷	719-1151
清 音 古 地	719-1174	ミ 三 須	719-1124
清 音 三 因	719-1171	溝 口	719-1135
ク 久 代	710-1201	美 袋	719-1311
窪 木	719-1112	南 溝 手	719-1113
久 米	719-1104	見 延	719-1152
黒 尾	719-1105	三 輪	719-1132
ケ 稿	719-1313	モ 門 田	719-1156
コ 小 寺	719-1155	ヤ 八 代	719-1146
シ 宍 粟	719-1153	山 田	710-1202
下 倉	719-1321		
下 林	719-1122		
地 頭 片 山	719-1163		
下 原	719-1145		
宿	719-1161		
新 本	710-1203		

133. 行政機構図 (平成 30 年 4 月 1 日現在)



## 134. 指定文化財の状況

(平成30年4月1日現在)

指定別	指定種別	指定年月日	件名	時代	所在地
国 指 定 文 化 財	建造物	S 2. 4. 25	宝福寺三重塔	室町	井尻野
	〃	S 55. 12. 18	備中国分寺五重塔	江戸	上林
	絵画	M 34. 8. 2	絹本着色地藏菩薩像	室町	井尻野
	〃	M 34. 8. 2	絹本着色十王像	室町	井尻野
	工芸・考古	S 48. 6. 6	直刀	奈良	総社
	無形民俗文化財	S 54. 2. 3	備中神楽	—	—
	史跡	T 10. 3. 3	作山古墳	古墳	三須
	〃	T 11. 10. 12	備中国分尼寺跡	奈良	上林
	〃	S 43. 2. 15	こうもり塚古墳	古墳	上林
	〃	S 43. 2. 15	備中国分寺跡	奈良	上林
	〃	S 61. 3. 25	鬼城山	古代	黒尾・奥坂
	〃	S 11. 12. 16	福山城跡	南北朝	西郡
	名勝	T 12. 3. 7	豪溪	—	榎谷
国 登 録 有 形 文 化 財	建造物(土木)	H 14. 2. 14	井風呂谷川砂防三号堰堤	明治	見延
	建造物(建築物)	H 16. 6. 9	天仲院本堂	江戸	井尻野
	建造物(建築物)	H 18. 3. 2	総社市まちかど郷土館 (旧総社警察署)	明治	総社2丁目
	建造物(建築物)	H 19 10 2	旧山手村役場	明治	上林
	建造物(建築物)	H 19 10 2	旧松井家住宅主屋	江戸	上林
	建造物(建築物)	H 20 3 7	JR美袋駅駅舎	大正	美袋
	建造物(建築物)	H 21 1 8	寶福寺方丈	江戸	井尻野
	建造物(建築物)	H 21 1 8	寶福寺玄関及び食堂	江戸	井尻野
	建造物(建築物)	H 21 1 8	寶福寺庫裏	江戸	井尻野
	建造物(建築物)	H 21 1 8	寶福寺宝蔵	江戸	井尻野
	建造物(建築物)	H 21 1 8	寶福寺中井戸	江戸	井尻野
	建造物(建築物)	H 21 1 8	寶福寺典座井戸	江戸	井尻野
	建造物(建築物)	H 21 4 28	寶福寺仏殿	江戸	井尻野
	建造物(建築物)	H 21 4 28	寶福寺千尺井	江戸	井尻野
	建造物(建築物)	H 21 4 28	寶福寺経蔵	江戸	井尻野
	建造物(建築物)	H 21 4 28	寶福寺鐘楼	江戸	井尻野
	建造物(建築物)	H 21 4 28	寶福寺書院	明治	井尻野
	建造物(建築物)	H 21 4 28	寶福寺禅堂	江戸	井尻野
	建造物(建築物)	H 21 4 28	寶福寺方丈土塀	江戸	井尻野
	建造物(建築物)	H 21 4 28	寶福寺山門	明治	井尻野
	建造物(建築物)	H 21 4 28	寶福寺山門石垣及び土塀	江戸	井尻野
	建造物(建築物)	H 21 4 28	寶福寺獨木橋	江戸	井尻野
	建造物(建築物)	H 21 4 28	寶福寺開山堂	江戸	井尻野
	建造物(建築物)	H 21 4 28	寶福寺開山堂表門	江戸	井尻野
	建造物(建築物)	H 21 4 28	寶福寺開山堂石垣及び土塀	江戸	井尻野
	建造物(建築物)	H 21 4 28	寶福寺秋葉宮本殿	明治	井尻野
	建造物(建築物)	H 21 4 28	寶福寺秋葉宮拝殿及び渡殿	明治	井尻野
	建造物(建築物)	H 21 4 28	寶福寺秋葉宮五社明神宮	明治	井尻野
	建造物(建築物)	H 21 4 28	寶福寺秋葉宮手水舎	明治	井尻野
	建造物(建築物)	H 21 4 28	寶福寺秋葉宮石垣及び玉垣	明治	井尻野

指定別	指定種別	指定年月日	件名	時代	所在地
県指定文化財	建造物	S 49. 5. 31	備中国分寺跡建物群 (庫裏・裏書院・経蔵)	江戸	上林
	石造美術	S 30. 7. 19	岩屋の皇の墓	南北朝	奥坂
	"	S 34. 1. 13	大覚大僧正題目石	南北朝	清音軽部
	"	S 34. 3. 27	磨崖仏	室町	下原
	彫刻	S 30. 7. 19	木造薬師如来坐像	平安	三須
	"	S 30. 7. 19	木造地藏菩薩立像	鎌倉	上林
	工芸・考古	S 34. 3. 27	梵鐘	室町	井尻野
	"	H 3. 4. 5	「矢田部首人足」銘埴	奈良	新本
	無形民俗文化財	S 60. 4. 2	新本両国司神社の赤米の神饌	—	新本
	史跡	S 34. 3. 27	秦廃寺	飛鳥	秦
	"	S 39. 5. 6	宮山墳墓群	弥生	三輪
	"	S 39. 12. 2	宮山天望古墳	古墳	三輪
	"	S 61. 4. 4	江崎古墳	古墳	上林
	"	S 62. 4. 3	栢寺廃寺跡	飛鳥後半	南溝手
"	H 12. 3. 28	宝福寺	鎌倉～明治	井尻野	
"	H 28. 2. 5	一丁埴古墳	古墳	秦	
天然記念物	S 47. 12. 9	角力取山の六松	樹齢約450年	岡谷	
市指定文化財	絵画	H 6. 10. 24	絹本着色仏涅槃図	南北朝	井尻野
	彫刻	S 34. 7. 3	木造聖観音菩薩立像	平安	山田
	"	S 34. 7. 3	木造不動明王立像	鎌倉	山田
	"	S 34. 7. 3	木造毘沙門天立像	南北朝	山田
	"	S 46. 5. 25	木造薬師如来坐像	鎌倉	種井
	"	S 46. 5. 25	木造毘沙門天立像	鎌倉	種井
	石造美術	S 46. 5. 25	四世高先和尚の墓石	室町	影
	"	H 7. 12. 13	藤原為貞宝篋印塔	鎌倉	清音柿木
	"	H 11. 4. 28	種子十三仏(穴観音)	室町	奥坂
	工芸・考古	S 39. 5. 27	鬼の釜	—	黒尾
	"	S 46. 5. 25	厨子	江戸	種井
	"	H 9. 9. 17	扁額	昭和	清音軽部
	史跡	S 34. 7. 3	佐野山古墳	古墳	井尻野
	"	S 40. 1. 20	古川古松軒の墓	江戸	新本
	"	S 40. 1. 20	増弁入定地	江戸	上林
	"	S 40. 7. 2	義民埋葬地	江戸	新本
	"	S 41. 4. 14	若水山古墳群	古墳	原
	"	S 41. 4. 14	日羽大塚古墳	古墳	日羽
	"	S 41. 4. 14	下村経塚	平安	下倉
	"	S 41. 4. 14	美袋本陣跡	江戸	美袋
	"	S 46. 3. 20	角力取山古墳	古墳	岡谷
	"	S 46. 3. 20	宿寺山古墳	古墳	宿
	"	S 46. 3. 20	赤坂龍塚古墳	古墳	岡谷
	"	S 46. 3. 20	道満塚古墳	古墳	地頭片山
	"	S 46. 3. 20	一里塚跡	江戸	西郡
	"	S 46. 4. 1	ケンギョウ田遺跡	縄文～弥生	日羽
	"	S 50. 2. 3	幸山城跡	鎌倉～安土桃山	西郡
	"	S 55. 1. 14	鬼ノ身城跡	南北朝～安土桃山	山田
	"	S 58. 3. 10	伝備中国府跡	奈良～平安	金井戸
	"	H 6. 10. 24	総社跡	平安	総社
"	H 7. 12. 13	峠1・2・3号墳(歴史広場)	古墳	清音三因	
"	H 11. 4. 28	経山城跡	戦国～安土桃山	黒尾	
"	H 16. 10. 13	三因古墳群	古墳	清音三因	
天然記念物	S 40. 7. 2	いぶき(正眼寺)	樹齢約500年	東阿曾	
"	S 41. 4. 14	作原の椋の古木	樹齢約500年	日羽	
"	S 46. 4. 1	草田八幡宮の社叢	—	下倉	
"	S 55. 1. 14	滝山のカゴノキ	樹齢約500年	中尾	
"	H 7. 12. 13	いぶき(八幡神社)	樹齢約300年	清音軽部	
"	H 7. 12. 13	むくろじ(2本)	樹齢約300年	清音軽部	
"	H 7. 12. 13	なぎ	—	清音柿木	
"	H 20. 6. 23	美袋八幡神社ラカンマキ	樹齢約280年	美袋	