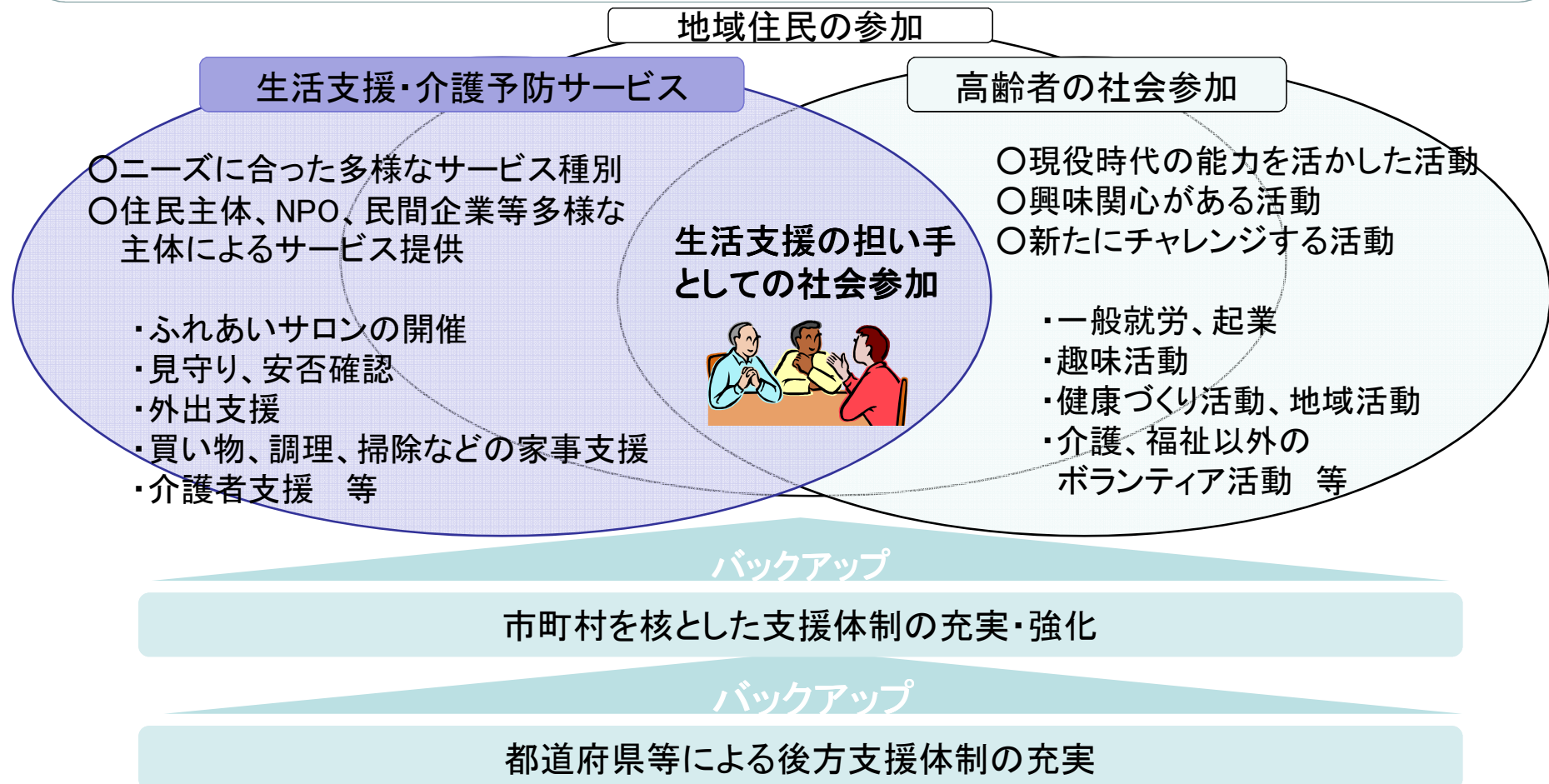


- 単身世帯等が増加し、支援を必要とする軽度の高齢者が増加する中、**生活支援**の必要性が増加。**ボランティア、NPO、民間企業、協同組合等の多様な主体が生活支援・介護予防サービスを提供することが必要。**
- 高齢者の介護予防が求められているが、**社会参加・社会的役割を持つことが生きがいや介護予防につながる。**
- 多様な生活支援・介護予防サービスが利用できるような地域づくりを市町村が支援することについて、制度的な位置づけの強化を図る。具体的には、生活支援・介護予防サービスの充実に向けて、ボランティア等の生活支援の担い手の養成・発掘等の地域資源の開発やそのネットワーク化などを行う「**生活支援コーディネーター（地域支え合い推進員）**」の配置などについて、**介護保険法の地域支援事業に位置づける。**



◆市町村による新しい地域づくりの推進(生活支援・介護予防の充実)

- 市町村が中心となってコーディネーターと連携しつつ、生活支援サービスの充実、介護予防の推進等を図ることにより、高齢者が利用可能な多様なサービスが地域で提供される。
- 高齢者の中には事業の担い手となる者も出現。これは介護予防にもつながる。
⇒ 高齢者を中心とした地域の支え合い(互助)が実現。

市町村が中心となって企画・立案

地域資源の開発

(例)

- ・ボランティアの発掘・養成・組織化

→ ボランティアは生活支援・介護予防の担い手として活動。高齢者の困り事の相談の対応等も実施。(コーディネーターとも連携)

- ・生活支援・介護予防の立ち上げ支援

連携・協力

コーディネーター・協議体



介護予防・生活支援の充実

多様な通いの場

- (例)
- ・ふれあいサロン
 - ・住民主体の交流の場
 - ・コミュニティカフェ
 - ・認知症カフェ
 - ・ミニデイサービス
 - ・体操教室
 - ・運動・栄養・口腔ケア等の教室

研修を受けたボランティアが地区の集会所で介護予防教室を運営。

小規模多機能居宅介護に交流施設を併設。ふれあいサロンとして活用。子どもとの交流も実施。

多様な生活支援

- (例)
- ・ゴミ出し
 - ・洗濯物の取り入れ
 - ・食器洗い
 - ・配食
 - ・見守り
 - ・安否確認

研修を受けたボランティアが高齢者と一緒に洗濯物を取り入れる等生活行為の自立を支援。

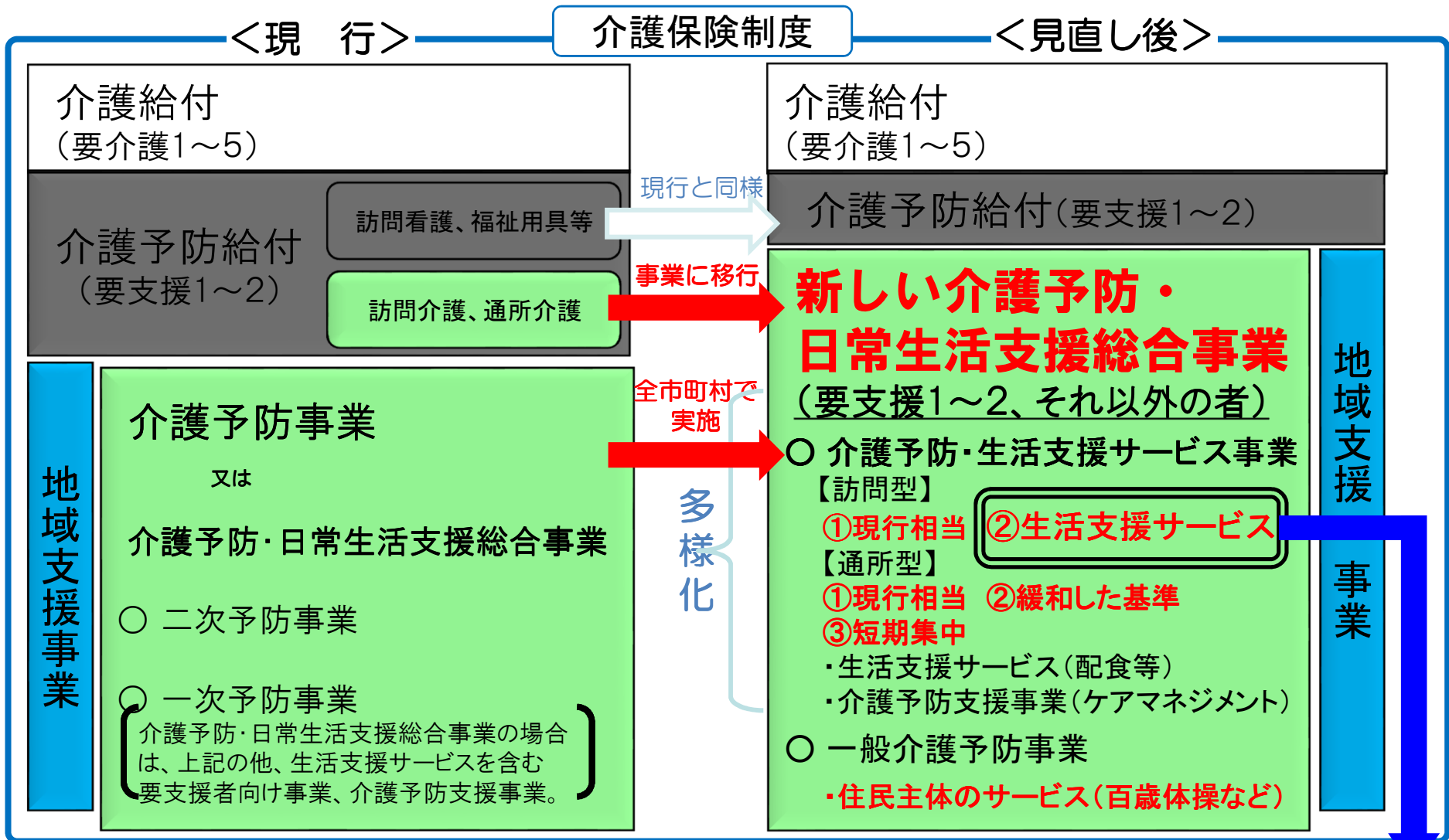
地域活性化を推進するNPOが地域に配食サービスを展開。

交番、金融機関、コンビニ等幅広い関係機関が連携し、認知症の高齢者の見守り体制を構築。

参加・活用
(担い手となる
高齢者も出現)

支援を要する高齢者

新しい介護予防・日常生活支援総合事業の構成



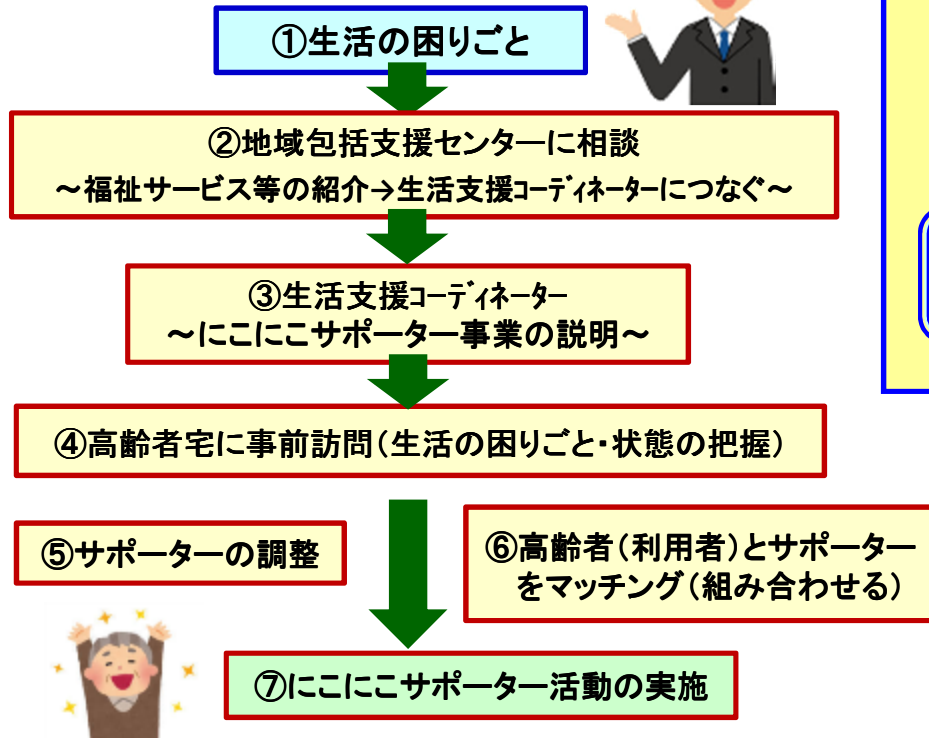
生活支援サービスの担い手として、必要な研修を受講した住民が主体となって
 「にこにこサポーター(仮)事業」を実施

にこにこサポーター(仮)事業の仕組み【案】

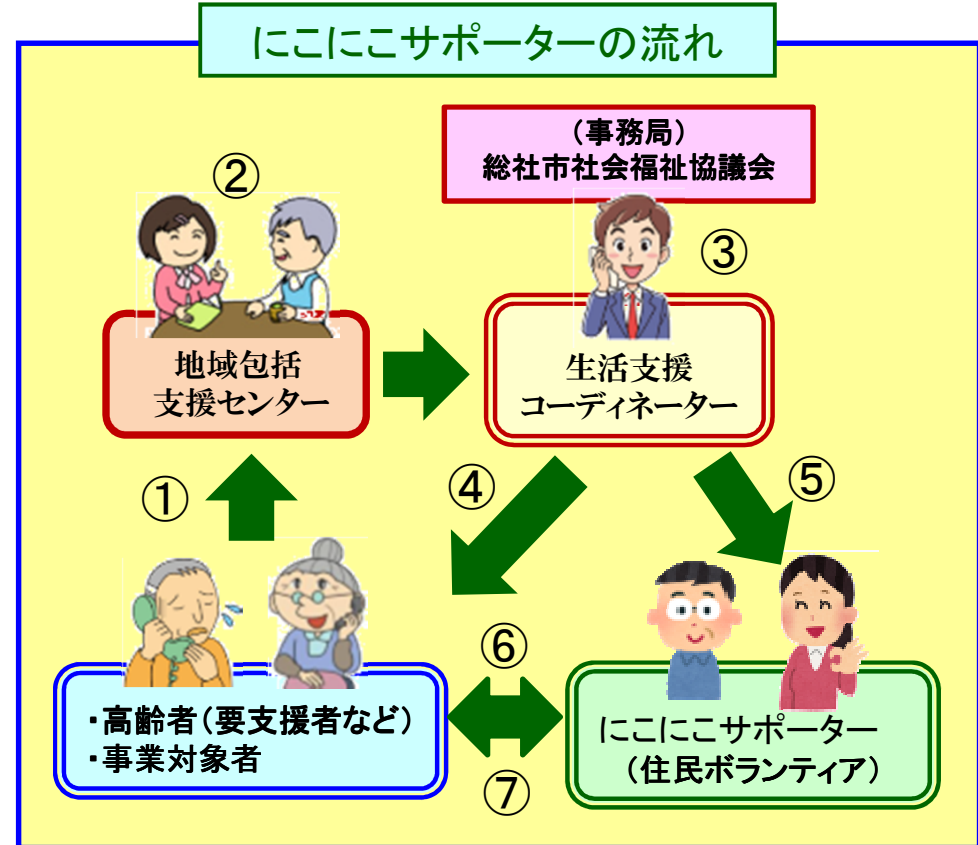
★にこにこサポーターとは…

高齢者(要支援者など)が日常生活の中で、「ちょっと困っていること…」や「誰かといっしょならできること…」など、『豊かな自立生活』をお手伝いして下さる応援団のことをいいます。

この活動を通じて、「笑顔」でつながる地域の支え合い活動をめざします。



にこにこサポーターの流れ



●利用料金

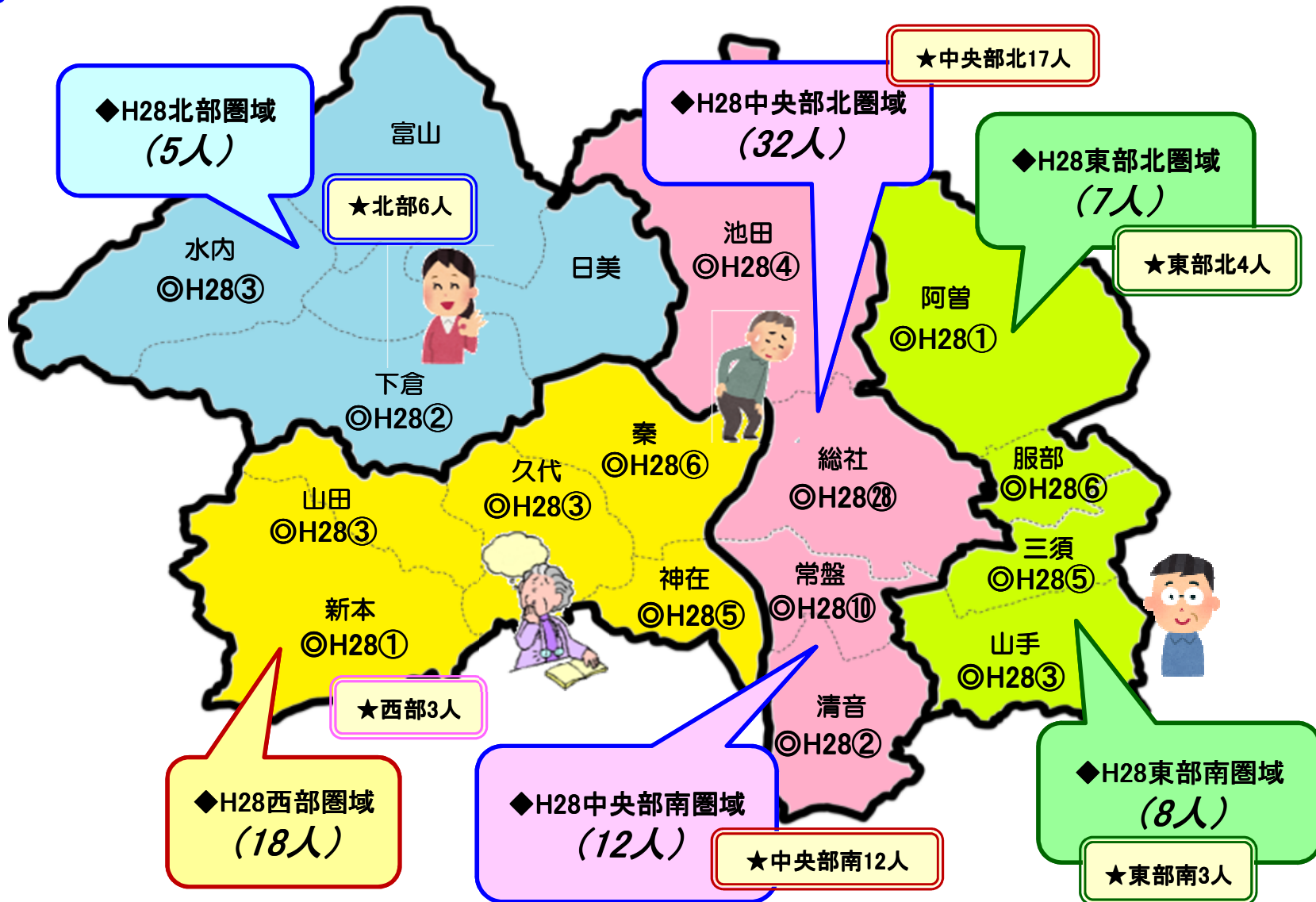
【曜日・時間】	1時間まで	30分まで
◆月曜日～金曜日 (AM 8:00～PM 5:00)	500円	300円

※利用時間は、原則、1時間単位を基本とする(要相談)
 ※年末年始(12/29から1/3)、祝日は除く

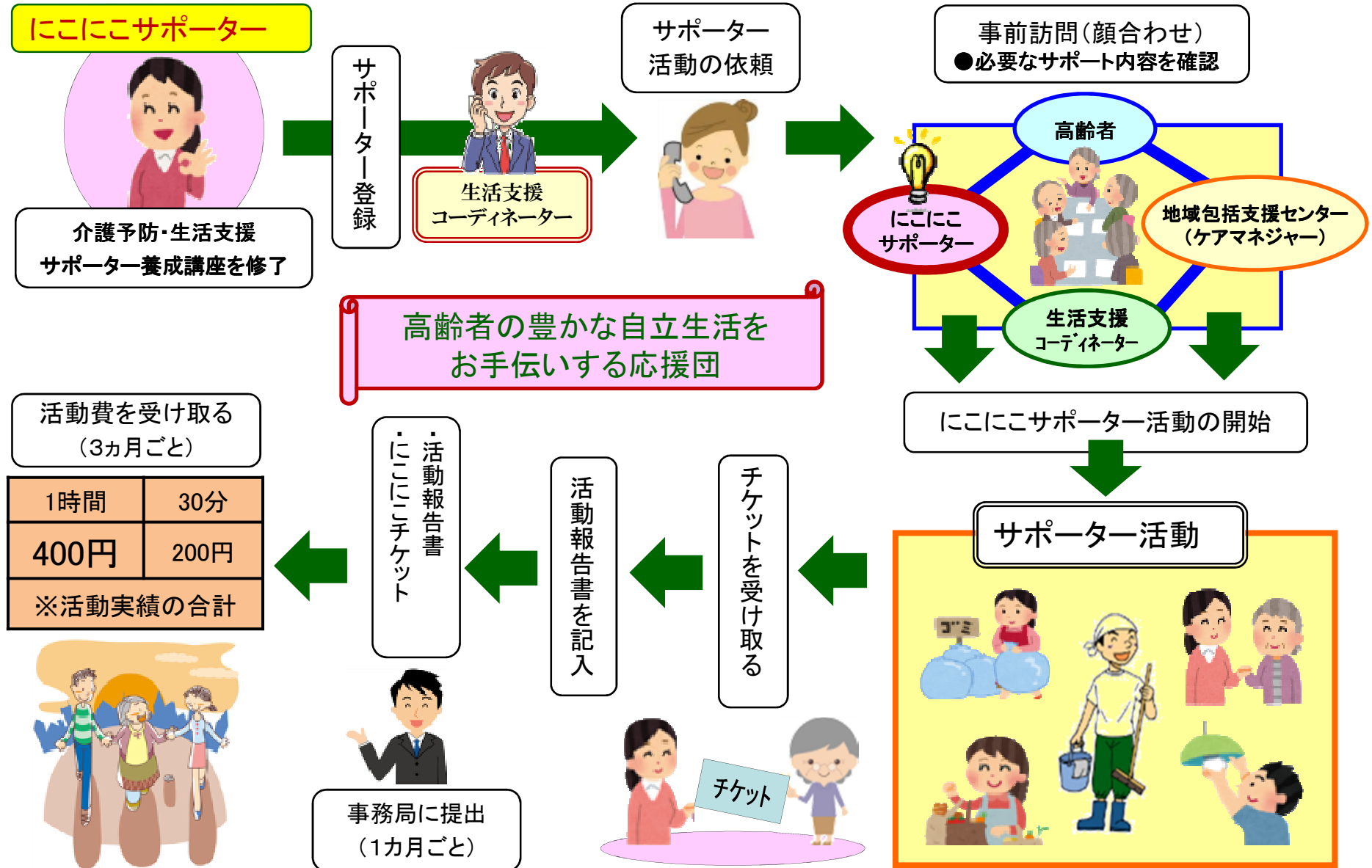
◆生活支援サポーター養成講座
受講者(127人)の分布状況

①◆◎ ……H28生活支援サポーター
養成講座受講者数(82人)

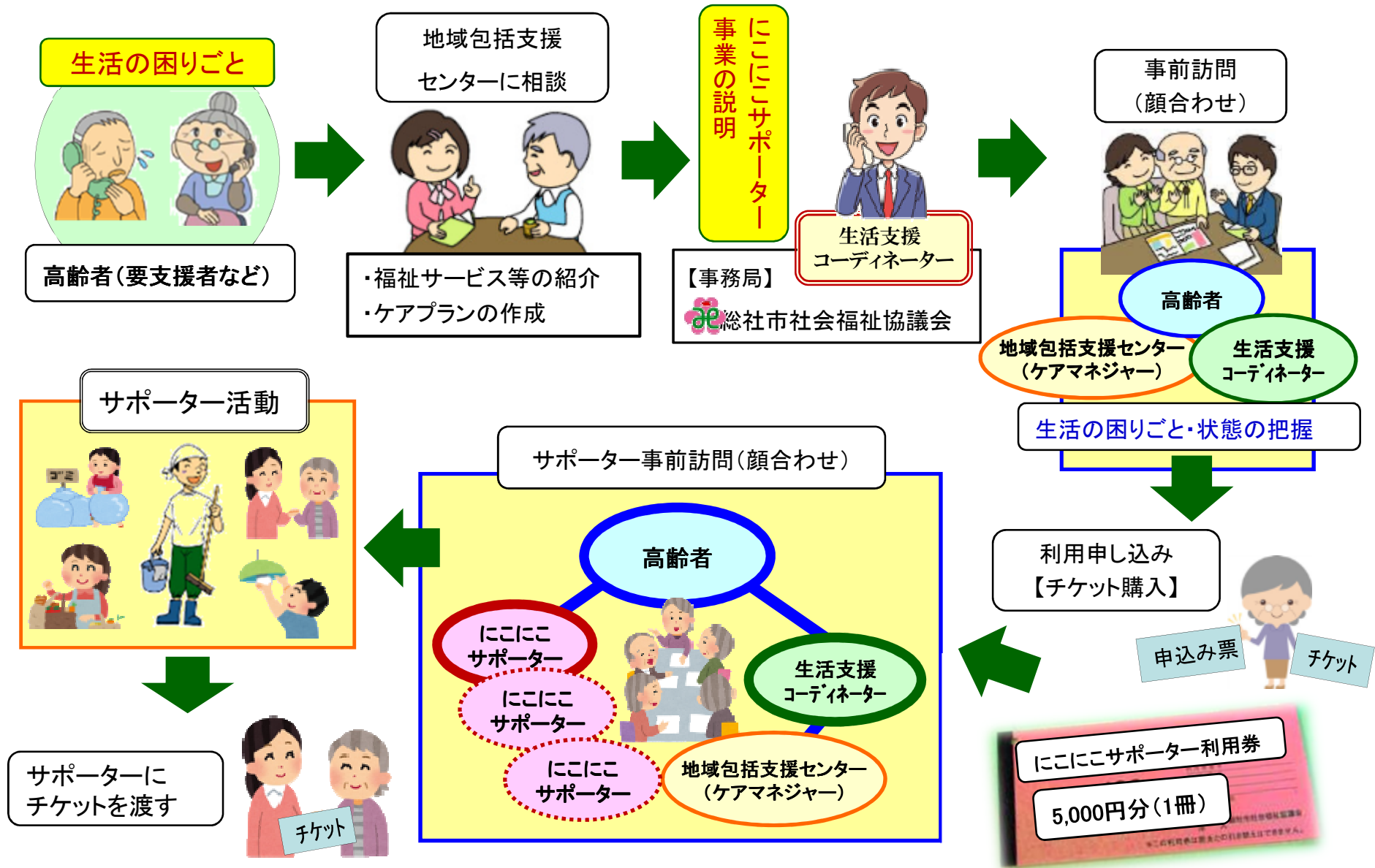
②★……H27生活支援サポーター
養成講座受講者数(45人)



にこにこサポーター(仮)事業(サポーター編)【案】



にこにこサポーター(仮)事業(利用者編)【案】



にこにこサポーター(仮)事業(サポート内容)【案】



(1)掃除

- 部屋の掃除
- お風呂の掃除
- トイレの掃除
- ゴミの分別
- ゴミ出し など



(3)買い物

- 買い物の代行
(依頼により買い物を代行する)
- 買い物の同行
(一緒に買い物に同行する)



高齢者の豊かな自立生活をお手伝いする応援団

(5)その他

- 介護予防・自立生活を支えるために必要とされるサポートの内容
→にこにこサポーターで対応できること(要相談)



(2)簡単な家事

- 洗濯
- 布団干し
- 食器洗い
- 電球交換
- 季節衣類等の出し入れ
- 調理の補助
(食事準備・片づけ・食材カット など)
- ★本人と一緒にやる



(4)外出時の付き添い

- 地域の集いの場
- 近隣の病院、銀行 など
- ★サポーターが運転する車には同乗しない
- ★公共交通機関等での移動
(費用は利用者負担)