

平成 2 3 年 版

# 総 社 市 統 計 書



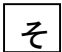
総 社 市

# 総社市民憲章

わたくしたちは、美しい自然と豊かな吉備文化にはぐくまれている総社市民です。  
このことに誇りと責任をもち明るく豊かなまちをつくることにつとめます。

- 1 郷土を大切に 美しい環境を まもりましょう。
- 1 生涯学び 明るい家庭を きずきましょう。
- 1 たがいに助け合い あたたかいまちを つくりましょう。

## 市章の由来

 の字を模様化したもので、上部は総社宮の千木カツオ木を象徴し、下部は市民の和と団結円満な市政と堅実な発展を希う。

## 編集について

### 1 編集に当たって

- (1) 資料は、原則として、平成22年度までのものを収録した。
- (2) この統計書は、本市の行政区域内の資料を掲載した。ただし、一部の関係機関などで市内の資料が不明なものは、それらの機関の管内で表している。
- (3) 各表は、原則として、現在の市域の数値を掲載しているので、旧総社市・旧山手村・旧清音村を含んだ数値である。
- (4) 各資料の出所は、各表ごとに掲載した。
- (5) 平成元年分は、昭和64年1月1日から同年1月7日までのデータを含む。

### 2 時間的区分

年……………1月1日～12月31日までの1年間

年度……………4月1日～翌年3月31日までの1年間

ただし、現在日を示す場合は、表右上に明記した。

### 3 統計表の見方

- … …… 不詳，資料なし
- …… 該当数字なし
- 0** …… 単位未満
- △ …… マイナス
- × …… 統計法の規定により公表をさしひかえたもの

### 4 数字のまとめ方

単位未満は、原則として四捨五入しているので、総数が内訳の計と一致しないことがある。

# 目 次

## 統計図表

---

1. 土地・気象	1 ~ 7
2. 人口・世帯	8 ~ 24
3. 産業・経済	25 ~ 41
4. 建設	42 ~ 45
5. 運輸・通信	46 ~ 49
6. 電気・水道	50 ~ 51
7. 保健衛生	52 ~ 56
8. 民生	57 ~ 68
9. 教育・文化	69 ~ 75
10. 消防・警察・交通	76 ~ 83
11. 議決・執行機関	84 ~ 87
12. 財政・選挙	88 ~ 101
13. その他	102 ~ 112

# 統計表目次

## 1. 土地・気象

1	位置及び範囲	1
2	地目別の面積	2
3	地区別の面積	2
4	都市計画区域の面積	3
5	土地の標準・公示価格	4
(1)	国土利用計画法に基づく標準価格	4
(2)	地価公示法に基づく公示価格	5
6	気象	6

## 2. 人口・世帯

7	世帯及び人口の推移	8
8	地区別人口の推移	9
9	平成22年国勢調査の地区別集計	10
10	全国・岡山県及び県内各市の人口	11
11	年齢別の人口	12
(1)	5歳階級別の人口	12
(2)	各歳別の人口	14
12	総人口	16
13	人口動態	17
14	年次・月別人口の推移	18
15	地方別転入・転出の状況（県外）	20
16	労働力状態・男女別15歳以上の人口	21
17	産業別就業人口（15歳以上就業者）	22
18	人口集中地区の状況	23
19	世帯の種類・世帯人員別世帯数及び世帯人員	23
20	住居の所有の関係別一般世帯数	24

### 3. 産業・経済

21	産業別事業所数及び従業者数の推移	25
22	産業別・従業者規模別事業所数及び従業者数	26
23	産業別事業所数・従業者数及び製造品出荷額の推移（製造業）	28
24	商店数・従業者数及び年間商品販売額等の推移（卸売業・小売業）	30
25	専業・兼業農家数の推移	31
26	経営耕地の規模別農家数	31
27	経営耕地の推移及び地区別面積	32
28	農産物の状況	33
29	果樹の状況	34
30	主要家畜・鶏飼養戸数及び飼養頭羽数	35
31	農業粗生産額の推移	35
32	生産農業所得の推移	36
33	農家人口及び農業就業状態別の世帯員数	36
34	森林面積	36
35	農地法第4・5条許可・届出状況	37
36	農地法第4・5条による用途別転用実績	38
37	保有山林の規模別林家数	39
38	勤労青少年ホームの利用状況	39
39	働く婦人の家の利用状況	40
40	国民宿舎サンロード吉備路の利用状況	40
41	酒量の消費量	41

### 4. 建設

42	道路の状況	42
43	市道の幅員別延長	42
44	農道・林道の状況	42
45	公園	43
46	土地区画整理事業の概要	43
47	公共下水事業の概要	44
48	公共下水道普及状況	45

49	市営住宅の状況	-----	45
50	用途別の建築確認申請状況	-----	45
5.	<b>運輸・通信</b>		
51	自動車の登録台数	-----	46
52	軽自動車・原動機付自転車の登録台数	-----	46
53	各駅乗車人員の推移	-----	47
54	一般加入電話数・公衆電話数	-----	48
55	郵便施設	-----	49
6.	<b>電気・水道</b>		
56	変電所の状況	-----	50
57	水道の普及状況	-----	50
58	上水道の供給状況	-----	50
59	上水道の用途別供給状況	-----	51
60	上水道の施設・能力	-----	51
61	簡易水道の状況	-----	51
7.	<b>保健衛生</b>		
62	医療施設の状況	-----	52
63	医療関係の従事者数	-----	52
64	死因別の死亡者数	-----	53
65	公害苦情の受付件数	-----	55
66	し尿の処理状況	-----	55
67	廃棄物の処理状況	-----	56
68	火葬場（斎場）の使用状況	-----	56

## 8. 民生

69	保育所の状況	57
70	福祉センターの利用状況	58
71	生活保護法による保護人員	58
72	生活保護法による保護費	59
73	1人当たり平均月額保護費	59
74	老人医療費の給付状況	60
75	老人保健法による医療費給付状況	60
76	後期高齢者医療費給付状況	61
77	資金の貸付状況	61
78	身体障害者（児）の状況	61
79	高齢者・ひとりぐらし高齢者の状況	62
80	募金状況	62
81	ハローワーク総社の状況	62
82	シルバー人材センターの状況	63
83	社会福祉施設入所者数	63
84	福祉相談の取扱件数	64
85	法律・人権・行政相談の状況	64
86	国民健康保険の加入状況	65
87	国民健康保険税の収納状況	65
88	国民健康保険の給付状況	66
89	国民年金の加入状況（拠出制）	66
90	国民年金の受給状況（拠出制）	67
91	老齢福祉年金の受給状況	67
92	介護保険被保険者数，要介護認定者等の状況	68

## 9. 教育・文化

93	幼稚園の学級・園児・教職員数	69
94	各幼稚園の状況	69
95	小学校の学級・児童・教職員数	70
96	各小学校の状況	70



97	中学校の学級・生徒・教職員数	71
98	各中学校の状況	71
99	中学校卒業後の進路状況	71
100	高等学校の学級・生徒・教職員数	72
101	各高等学校の状況	72
102	高等学校卒業後の進路状況	73
103	市民会館の利用状況	73
104	公民館の利用状況	74
105	図書館の利用状況	74
106	体育施設の利用状況	75

## 10. 消防・警察・交通

107	消防本部・消防署の職員数及び機動力	76
108	消防団の地区別団員数・機動力及び消防施設	76
109	火災の発生状況	77
110	原因別の火災発生状況	77
111	火災の月別発生件数	78
112	救急車の出動件数	78
113	救助出動件数	79
114	犯罪検挙の状況	79
115	刑法犯罪認知検挙の状況	80
116	ぐ犯不良行為少年の補導状況	81
117	交通事故の発生状況	82
118	交通違反の検挙状況	83

## 11. 議決・執行機関

119	歴代正副議長	84
120	市議会本会議の開催状況	84
121	市議会常任委員会の開催状況	85
122	歴代市長	85
123	歴代助役・副市長	85

124	市職員数	-----	86
<b>1 2. 財政・選挙</b>			
125	一般会計の決算額	-----	88
126	普通会計の決算状況	-----	90
127	特別会計の決算状況	-----	92
128	水道事業会計の決算状況	-----	93
	(1) 上水道	-----	93
	(2) 簡易水道	-----	93
129	市債の借入状況（普通会計）	-----	94
130	市債の借入先別状況（普通会計）	-----	95
131	財政力指数	-----	96
132	納税義務者数	-----	97
133	市税の収納状況	-----	98
134	市税の負担額	-----	99
135	永久選挙人名簿登録人員	-----	100
136	農業委員会委員選挙人名簿登録人員	-----	100
137	最近の選挙状況	-----	101
<b>1 3. その他</b>			
138	市内の公共施設	-----	102
139	市内の郵便番号	-----	109
140	総社市行政機構図	-----	110
141	指定文化財の状況	-----	111

## 1. 位置及び範囲

(平成23年1月1日現在)

区 分	地 名	隣 接 地 名	東 経	北 緯
			度 分 秒	度 分 秒
極 東	赤 浜	岡山市	133 48 27	34 41 2
極 西	中 尾	高梁市, 井原市	133 35 5	34 43 2
極 南	清 音 黒 田	倉敷市	133 44 46	34 37 20
極 北	槁	高梁市, 吉備中央町	133 39 38	34 46 43
市 役 所	中央一丁目	—	133 44 57	34 40 10

資料: 総務部企画課

## 2. 地目別の面積

区 分	総面積	田	畑	宅 地	塩 田	鉱泉地	池 沼	山 林	牧 場	原 野
平成19年	21,188	2,528	700	1,219	—	—	209	7,363	1	196
20年	21,188	2,518	700	1,224	—	—	209	7,363	1	196
21年	21,200	2,506	698	1,231	—	—	3	6,293	1	197
22年	21,200	2,483	680	1,237	—	—	3	6,329	1	215
23年	21,200	2,427	637	1,252	—	—	3	6,383	1	238

(つづき)

(単位:ha) (1月1日現在)

区 分	雑 種 地					その他 (非課税)
	総 数	ゴルフ場 の用地	遊園地等 の用地	鉄軌道 用地	その他の 雑種地	
平成19年	494	271	—	47	176	8,478
20年	494	271	—	47	176	8,483
21年	461	271	—	47	143	9,810
22年	455	258	—	47	150	9,797
23年	459	259	—	47	153	9,800

資料:概要調書(総務部税務課)

## 3. 地区別の面積

(単位:ha) (平成23年1月1日現在)

総 面 積	総 社	常 盤	三 須	服 部	阿 曾	池 田	秦	神 在	久 代
21,200	1,317	560	594	401	2,053	2,686	1,236	558	977

山 田	新 本	昭 和	山 手	清 音
634	1,798	6,412	1,024	950

資料:総務部企画課

## 4. 都市計画区域の面積

(平成23年1月1日現在)

区 分		用 途 地 域	面積(ha)	割合(%)
都市計画区域	市街化区域	第一種低層住居専用地域	183.0	19.6
		第一種中高層住居専用地域	40.3	4.3
		第二種中高層住居専用地域	64.0	6.8
		第一種住居地域	276.0	29.5
		第二種住居地域	74.3	7.9
		近隣商業地域	60.7	6.5
		商業地域	5.9	0.6
		準工業地域	44.2	4.7
		工業地域	42.4	4.5
		工業専用地域	144.6	15.5
		計		935.4
	市街化調整区域		13,852.6	(65.3)
計			14,788.0	(69.8)
その他の地域			6,412.0	(30.2)
合 計			21,200.0	(100.0)

(注)割合のうち( )内は全市に占める割合

資料:建設部都市計画課

## 5. 土地の標準・公示価格

## (1) 国土利用計画法に基づく標準価格

(単位:千円/㎡) (7月1日現在)

基準地番号	総社(県)-1	-2	-3	-3	-4	-5	-6	-7	-8	-9	3-1
基準地	井尻野 字山間 (住宅)	総社 2-9-33 (住宅)	小寺 字菰田 (住宅)	福井 字広峰 (住宅)	美袋 字馬場 (住宅)	門田 字中須賀 (住宅)	中央 6-1-115 (住宅)	泉 13-59 (住宅)	地頭片山 字往還ノ下 (住宅)	清音柿木 字鐘鑄場 (住宅)	井手 字八反地 (田)
年次											
19年	45.0	56.7	53.5	-	25.6	54.2	60.7	46.9	54.0	49.7	25.0
20年	44.5	56.3	-	51.5	25.1	53.5	60.3	46.3	53.5	49.2	24.4
21年	-	54.3	-	49.9	24.3	51.8	58.1	44.8	-	47.6	23.4
22年	-	52.4	-	48.2	23.8	50.5	56.3	43.7	-	-	22.5
23年	-	51.4	-	47.1	23.0	49.5	54.9	42.6	-	-	21.6

## (つづき)

基準地番号	5-1	5-2	5-3	5-3	9-1	10-1	10-2	10-3	10-4	10-5	岡山(林)-4
基準地	中央 2-8-13 (店舗)	総社 2-20-17 (店舗)	総社 2-3-44 (店舗)	中央 4-1-103 (店舗)	真壁 字上川田 (工場)	下林 字中林 (住宅)	東阿曾 字尾崎ノ前 (住宅)	秦 字才ノ木 (住宅)	久代 5212-97 (住宅)	宿 字南 (住宅)	山田 字芋砂 (林地)
年次											
19年	75.0	61.8	67.0	-	18.6	26.2	23.3	20.0	35.4	22.1	0.2
20年	73.7	60.8	-	68.4	18.6	25.5	22.9	19.6	34.5	21.7	0.2
21年	-	58.7	-	66.0	17.9	-	22.2	18.9	-	21.0	-
22年	-	56.6	-	63.4	17.4	-	21.8	18.3	-	20.3	-
23年	-	55.3	-	61.8	17.0	-	21.2	17.7	-	19.6	-

※基準地番号は平成19年現在

資料:総務部契約管財課

## (2) 地価公示法に基づく公示価格

(単位:千円/㎡) (各年1月1日現在)

基準地番号	総社-1	-2	-3	-4	-5	-6	-7	-8	-9	-10	-11	-12
基準地	真壁 字荒神ヶ市 (住宅)	中央 6-1-115 (住宅)	井手 字往地 (住宅)	中原 字上道北 (住宅)	中央 1-7-10 (住宅)	総社 字床 (住宅)	溝口 字町並 (住宅)	清音上中島 字川仁後 (住宅)	地頭片山 字荒田ノ町 (住宅)	西郡 字土井ノ下 (住宅)	清音柿木 字鐘鋳場 (住宅)	清音上中島 字中之町 (住宅)
年次												
平成19年	54.9	61.0	53.1	35.9	64.8	56.5	55.1	52.8	45.2	29.5	50.0	45.6
20年	54.5	60.5	52.5	35.1	64.3	56.1	54.7	52.3	44.6	28.9	49.4	45.1
21年	59.0	59.8	51.6	34.1	63.4	-	53.5	51.5	43.5	28.2	48.7	44.4
22年	56.8	57.3	49.9	33.0	60.8	-	51.5	49.8	42.1	27.4	46.7	-
23年	55.2	55.6	48.5	32.0	-	-	49.7	48.5	40.9	26.5	-	-

## (つづき)

基準地番号	5-1	5-2	7-1	10-1	10-2	10-3	10-4	10-5	10-6	10-7
基準地	総社 1-10-6 (店舗兼住宅)	駅前 2-2-5 (店舗兼住宅)	真壁 字市場堤外 (店舗兼住宅)	富原 字中通 (住宅)	宍粟 字山方 (住宅)	刑部 字土堂 (住宅)	下原 字東市場 (住宅)	新本 字仁古 (住宅)	岡谷 字向 (住宅)	清音軽部 字下新田 (住宅)
年次										
平成19年	69.5	84.9	61.0	33.5	23.7	34.9	23.8	15.2	20.3	29.7
20年	68.3	83.2	59.8	32.6	23.2	34.0	23.2	14.9	19.9	29.2
21年	66.9	81.2	58.0	31.7	22.5	33.0	22.6	14.5	19.4	28.5
22年	63.9	77.8	55.6	30.8	21.8	32.0	21.9	14.1	18.8	27.5
23年	61.5	74.8	53.6	29.9	21.2	31.0	21.2	13.7	18.3	26.7

※基準地番号は平成19年現在

資料:総務部契約管財課

## 6. 気 象

区 分	天気日数(日)			現象日数(日)		気	
	雲 量 <1.5	雲 量 ≥8.5	不照	降水	雪	平均	最高気温 平 均
平成15年	22	157	55	203	16	16.2	20.5
16年	47	119	33	187	11	17.1	21.8
17年	22	128	31	199	21	16.4	21.0
18年	37	146	61	205	16	16.4	9.0
19年	32	139	43	198	6	17.0	21.5
20年	30	131	50	208	17	16.6	21.1
21年	29	139	36	206	11	16.6	21.1
22年	38	146	47	199	4	16.7	21.1
23年	36	141	33	191	21	16.3	20.7
1 月	6	3	0	17	9	3.2	7.6
2 月	3	7	1	12	5	6.5	11.1
3 月	3	7	2	23	5	7.4)	12.6
4 月	6	7	2	15	0	13.3	19.2
5 月	1	18	6	16	0	19.5	23.9
6 月	0	23	4	22	0	24.2	28.1
7 月	1	17	4	17	0	27.6	31.6
8 月	0	15	2	18	0	28.8	32.8
9 月	5	14	3	14	0	24.8	28.8
10 月	5	12	4	14	0	18.7	22.8
11 月	5	12	3)	10	0	14.5	18.4
12 月	1	6	2	13	2	6.9)	11.2)

(注1) 降水量についてのみ総社市消防本部、他は岡山地方気象台の観測数値である。

(注2) 現象日数の降水については、0.5mm以上の降水があった日数を示す。

(注3) ”)”は欠測を含む場合の合計もしくは平均を示す。欠測回数は20%以下。



温(°C)			降水量(mm)		日照時間		平均湿度(%)
最低気温 平均	最高気温 極 値	最低気温 極 値	合計	最大日雨量	合計	日照率	
12.3	35.7	-4.5	1156.0	56.5	1830.2)	41	69
12.9	37.9	-4.3	1316.0	86.0	2186.3)	49	67
12.3	36.3	-3.3	627.5	39.5	2115.9	48	65
12.5	38.3	-2.9	1178.0	70.5	1866.1	42	67
12.9	37.3	-1.5	753.0	43.0	2051.9	46	64
12.6	38.0	-2.1	854.0	46.0	2022.2	46	65
12.5	35.2	-2.0	1042.0	54.0	1995.8	45	66
12.7	37.9	-2.0	1114.0	77.5	2096.9	47	65
12.5	36.3	-4.3	1149	125.5	2028.2	46	64
-0.7	9.8	-4.3	0.0	0.0	193.3	62	58
2.3	19.5	-1.3	41.5	9.5	144.3	47	64
2.6 )	17.9	-1.3 )	26.0	13.0	192.3	52	57 )
8.0	25.5	2.1	53.5	18.0	209.8	54	55
15.4	28.2	11.0	261.5	52.0	172.4	40	63
21.1	35.9	16.8	108.5	24.0	115.8	27	71
24.6	34.7	22.8	145.0	46.5	160.4	36	70
25.6	36.3	22.4	75.0	29.0	207.1	50	67
21.3	32.6	13.9	306.0	125.5	175.5	47	68
14.9	26.1	8.4	51.0	19.5	170.5	49	65
10.8	23.9	2.8	62.0	51.0	123.9 )	43 )	67
3.5	15.4 )	-0.5	19.0	13.5	162.9 )	53 )	63 )

資料:岡山地方気象台,消防本部

## 7. 世帯及び人口の推移

(平成22年10月1日現在)

区 分	世帯数	人 口			人口指数 大正9年 =100	女100人に つき男	人口密度 1km <sup>2</sup> 当たり
		総 数	男	女			
大正 9年	8,573	38,074	18,732	19,342	100	96.8	179.6
大正14年	8,604	38,596	19,164	19,432	101	98.6	182.1
昭和 5年	8,351	38,148	18,803	19,345	100	97.2	179.9
10年	8,465	38,975	19,197	19,778	102	97.1	183.8
15年	8,216	38,199	18,626	19,573	100	95.2	180.2
22年	10,063	48,998	23,480	25,518	129	92.0	231.1
25年	10,002	49,227	23,775	25,452	129	93.4	232.2
30年	10,037	49,706	23,608	26,098	131	90.5	234.5
昭和35年	10,074	47,564	22,335	25,229	125	88.5	224.4
40年	10,529	45,984	21,473	24,511	121	87.6	216.9
45年	11,857	48,444	23,038	25,406	127	90.7	228.5
50年	13,819	53,684	25,716	27,968	141	91.9	253.2
55年	15,587	56,865	27,326	29,539	149	92.5	268.2
60年	16,530	59,714	28,819	30,895	157	93.3	281.7
平成 2年	17,601	61,459	29,584	31,875	161	92.8	289.9
7年	20,423	65,437	31,648	33,789	172	93.7	308.7
12年	21,674	66,201	31,810	34,391	174	92.5	312.3
17年	22,708	66,584	31,953	34,631	175	92.3	314.1
22年	23,459	66,201	31,914	34,287	174	93.1	312.3

資料：国勢調査(総務部企画課)

## 8. 地区別人口の推移

(平成22年10月1日現在)

区 分	総 数	総 社	常 盤	三 須	服 部	阿 曾	池 田	秦	神 在
平成 7年	65,437	19,288	10,343	3,253	2,114	3,082	1,840	2,265	2,332
12年	66,201	20,209	10,788	3,130	2,123	2,983	1,716	2,142	2,301
17年	66,584	20,665	11,956	3,076	2,057	2,869	1,543	2,052	2,283
22年	66,201	20,411	12,667	2,926	2,144	2,800	1,421	1,999	2,193
H22年／ H17年増加数	△ 383	△ 254	711	△ 150	87	△ 69	△ 122	△ 53	△ 90
増加率(%)	△ 0.6	△ 1.2	5.9	△ 4.9	4.2	△ 2.4	△ 7.9	△ 2.6	△ 3.9

区 分	久 代	山 田	新 本	日 美	水 内	下 倉	富 山	山 手	清 音
平成 7年	4,195	925	1,922	2,039	1,197	833	469	3,856	5,484
12年	4,130	879	1,850	1,897	1,176	781	426	4,018	5,652
17年	3,967	804	1,749	1,822	1,084	701	360	4,050	5,546
22年	3,678	755	1,620	1,712	981	626	306	4,346	5,616
H22年／ H17年増加数	△ 289	△ 49	△ 129	△ 110	△ 103	△ 75	△ 54	296	70
増加率(%)	△ 7.3	△ 6.1	△ 7.4	△ 6.0	△ 9.5	△ 10.7	△ 15.0	7.3	1.3

(注) 駅前一丁目, 中央二丁目, 中央四丁目, 総社一丁目, 総社二丁目, 総社三丁目は総社へ,  
駅前二丁目, 中央一丁目, 中央三丁目, 中央五丁目, 中央六丁目は常盤に編入した。

資料: 国勢調査(総務部企画課)

## 9. 平成22年国勢調査の地区別集計

(平成22年10月1日現在)

地区	世帯数	人口			地区	世帯数	人口					
		男	女	計			男	女	計			
総社	駅前一丁目	195	209	248	457	阿曾	東阿曾	259	360	395	755	
	中央二丁目	301	317	347	664		西阿曾	259	405	445	850	
	中央四丁目	351	439	462	901		奥坂	76	114	125	239	
	総社一丁目	291	316	404	720		久米	149	248	334	582	
	総社二丁目	336	337	434	771		黒尾	124	181	193	374	
	総社三丁目	263	333	371	704	計	867	1,308	1,492	2,800		
	総社	663	867	872	1,739	秦	秦	515	796	890	1,686	
	井手	1,241	1,411	1,409	2,820		福谷	101	142	171	313	
	刑部	81	128	130	258		計	616	938	1,061	1,999	
	泉	福井	685	902	1,019	1,921	神在	上原	222	373	367	740
		泉	1,007	1,417	1,530	2,947		富原	200	309	312	621
		小寺	532	752	899	1,651		八代	88	139	155	294
		門田	927	1,133	1,212	2,345		下原	173	268	270	538
		井尻野	962	1,277	1,236	2,513	計	683	1,089	1,104	2,193	
計		7,835	9,838	10,573	20,411	池田	榎谷	210	296	355	651	
常盤		駅前二丁目	216	215	248		463	見延	131	192	214	406
	中央一丁目	545	515	605	1,120		穴栗	135	174	190	364	
	中央三丁目	320	305	299	604	計	476	662	759	1,421		
	中央五丁目	180	220	257	477	久代	1,155	1,804	1,874	3,678		
	中央六丁目	420	497	462	959	山田	239	343	412	755		
	溝口	434	532	542	1,074	新本	497	793	827	1,620		
	真壁	1,358	1,801	1,773	3,574	日美	美袋	360	464	575	1,039	
	中原	762	1,030	1,073	2,103		日羽	190	295	378	673	
	三輪	803	1,151	1,142	2,293		計	550	759	953	1,712	
	計	5,038	6,266	6,401	12,667	水内	原影	201	287	321	608	
三須	三須	517	763	816	1,579		中尾	55	77	87	164	
	上林	217	333	329	662		計	338	459	522	981	
	下林	112	153	172	325		下倉	214	289	337	626	
	赤浜	128	170	190	360	富山	種井	62	79	86	165	
計	974	1,419	1,507	2,926	延原		32	35	36	71		
服部	金井戸	117	159	168	327		宇山	15	8	17	25	
	南溝手	144	173	201	374		槁	18	22	23	45	
	北溝手	182	236	257	493		計	127	144	162	306	
	窪木	134	205	275	480							
	長良	151	239	231	470							
計	728	1,012	1,132	2,144								

(つづき)

地 区	世帯数	人 口			地 区	世帯数	人 口				
		男	女	計			男	女	計		
山 手	西 郡	278	459	512	971	清 音	清音柿木	739	1,082	1,162	2,244
	地 頭 片 山	232	364	397	761		清音上中島	506	739	744	1,483
	岡 谷	226	387	403	790		清音軽部	259	405	428	833
	宿	363	557	618	1,175		清音三因	233	353	451	804
	西 坂 台	205	317	332	649		清音古地	49	81	76	157
	計	1,304	2,084	2,262	4,346		清音黒田	32	47	48	95
					計	1,818	2,707	2,909	5,616		
					合 計	23,459	31,914	34,287	66,201		

資料：国勢調査（総務部企画課）

## 10. 全国・岡山県及び県内各市の人口

(10月1日現在)

区 分	平成22年人口	平成17年人口	増加率(%)	人口密度(1km <sup>2</sup> 当たり) (平成22年)
全 国	128,057,352	127,767,994	0.2	343.4
岡 山 県	1,945,276	1,957,264	△ 0.6	273.5
岡 山 市	709,584	696,172	1.9	898.3
倉 敷 市	475,513	469,377	1.3	1,340.5
津 山 市	106,788	110,569	△ 3.4	210.9
玉 野 市	64,588	67,047	△ 3.7	623.3
笠 岡 市	54,225	57,272	△ 5.3	398.6
井 原 市	43,927	45,104	△ 2.6	180.5
総 社 市	66,201	66,584	△ 0.6	312.3
高 梁 市	34,963	38,799	△ 9.9	63.9
新 見 市	33,870	36,073	△ 6.1	42.7
備 前 市	37,839	40,241	△ 6.0	146.5
瀬 戸 内 市	37,852	39,081	△ 3.1	301.5
赤 磐 市	43,458	43,913	△ 1.0	207.5
真 庭 市	48,964	51,782	△ 5.4	59.1
美 作 市	30,498	32,479	△ 6.1	71.1
浅 口 市	36,114	37,327	△ 3.2	543.4

(注)平成22年10月1日現在の市町村の境域に基づき組み替えたもの。

資料：国勢調査（総務部企画課）

## 11. 年齢別の人口

## (1) 5歳階級別の人口

区 分		平 成 12 年			
		総 数	構成比(%)	男	女
総	数	66,201	100.0	31,809	34,392
0歳	～ 4歳	3,186	4.8	1,620	1,566
5	～ 9	3,281	5.0	1,694	1,587
10	～ 14	3,841	5.8	1,916	1,925
15	～ 19	4,283	6.5	2,155	2,128
20	～ 24	4,618	7.0	2,275	2,343
25	～ 29	4,785	7.2	2,346	2,439
30	～ 34	3,687	5.6	1,819	1,868
35	～ 39	3,681	5.6	1,767	1,914
40	～ 44	4,113	6.2	2,055	2,058
45	～ 49	4,552	6.9	2,244	2,308
50	～ 54	5,697	8.6	2,811	2,886
55	～ 59	4,510	6.8	2,257	2,253
60	～ 64	3,618	5.5	1,743	1,875
65	～ 69	3,736	5.6	1,769	1,967
70	～ 74	3,167	4.8	1,460	1,707
75	～ 79	2,439	3.7	918	1,521
80	～ 84	1,532	2.3	506	1,026
85歳以上		1,475	2.2	454	1,021
不	詳	-	-	-	-

(10月1日現在)

平成 17 年				平成 22 年			
総 数	構成比(%)	男	女	総 数	構成比(%)	男	女
66,584	100.0	31,954	34,630	66,201	99.2	31,914	34,287
3,124	4.7	1,631	1,493	2,953	4.4	1,542	1,411
3,300	5.0	1,677	1,623	3,225	4.8	1,678	1,547
3,349	5.0	1,724	1,625	3,292	4.9	1,654	1,638
3,884	5.8	1,891	1,993	3,280	4.9	1,634	1,646
4,017	6.0	1,966	2,051	3,618	5.4	1,746	1,872
4,197	6.3	2,124	2,073	3,558	5.3	1,820	1,738
4,766	7.2	2,377	2,389	4,132	6.2	2,139	1,993
3,815	5.7	1,904	1,911	4,780	7.2	2,383	2,397
3,723	5.6	1,773	1,950	3,863	5.8	1,972	1,891
4,098	6.2	2,014	2,084	3,695	5.5	1,755	1,940
4,449	6.7	2,153	2,296	4,022	6.0	1,961	2,061
5,663	8.5	2,772	2,891	4,459	6.7	2,161	2,298
4,428	6.7	2,189	2,239	5,607	8.4	2,735	2,872
3,542	5.3	1,692	1,850	4,275	6.4	2,093	2,182
3,548	5.3	1,636	1,912	3,355	5.0	1,575	1,780
2,842	4.3	1,247	1,595	3,177	4.8	1,414	1,763
2,031	3.1	695	1,336	2,393	3.6	961	1,432
1,805	2.7	488	1,317	2,336	3.5	582	1,754
3	0.0	1	2	181	0.3	109	2

資料：国勢調査（総務部企画課）

## (2) 各歳別の人口

年齢	総数	構成比(%)	男	女	年齢	総数	構成比(%)	男	女
<b>0～4</b>	<b>3,017</b>	<b>4.5</b>	<b>1,557</b>	<b>1,460</b>	<b>25～29</b>	<b>3,812</b>	<b>5.7</b>	<b>1,972</b>	<b>1,840</b>
0	547	0.8	275	272	25	722	1.1	390	332
1	604	0.9	309	295	26	767	1.1	379	388
2	604	0.9	306	298	27	833	1.2	438	395
3	635	0.9	332	303	28	740	1.1	377	363
4	627	0.9	335	292	29	750	1.1	388	362
<b>5～9</b>	<b>3,271</b>	<b>4.9</b>	<b>1,715</b>	<b>1,556</b>	<b>30～34</b>	<b>4,160</b>	<b>6.2</b>	<b>2,131</b>	<b>2,029</b>
5	623	0.9	340	283	30	746	1.1	383	363
6	635	0.9	324	311	31	816	1.2	424	392
7	659	1.0	353	306	32	848	1.3	431	417
8	684	1.0	348	336	33	839	1.2	423	416
9	670	1.0	350	320	34	911	1.4	470	441
<b>10～14</b>	<b>3,375</b>	<b>5.0</b>	<b>1,719</b>	<b>1,656</b>	<b>35～39</b>	<b>4,905</b>	<b>7.3</b>	<b>2,480</b>	<b>2,425</b>
10	694	1.0	359	335	35	936	1.4	482	454
11	650	1.0	326	324	36	1,010	1.5	503	507
12	709	1.1	375	334	37	1,034	1.5	556	478
13	656	1.0	332	324	38	1,002	1.5	503	499
14	666	1.0	327	339	39	923	1.4	436	487
<b>15～19</b>	<b>3,357</b>	<b>5.0</b>	<b>1,704</b>	<b>1,653</b>	<b>40～44</b>	<b>4,095</b>	<b>6.1</b>	<b>2,095</b>	<b>2,000</b>
15	638	0.9	308	330	40	927	1.4	466	461
16	690	1.0	369	321	41	828	1.2	432	396
17	640	1.0	341	299	42	811	1.2	397	414
18	705	1.0	357	348	43	847	1.3	443	404
19	684	1.0	329	355	44	682	1.0	357	325
<b>20～24</b>	<b>3,742</b>	<b>5.6</b>	<b>1,842</b>	<b>1,900</b>	<b>45～49</b>	<b>3,709</b>	<b>5.5</b>	<b>1,818</b>	<b>1,891</b>
20	730	1.1	336	394	45	744	1.1	372	372
21	797	1.2	399	398	46	777	1.2	386	391
22	726	1.1	360	366	47	750	1.1	359	391
23	760	1.1	370	390	48	705	1.0	351	354
24	729	1.1	377	352	49	733	1.1	350	383

(注)住民基本台帳及び外国人登録人口による。



(平成23年4月1日現在)

年齢	総数	構成比(%)	男	女	年齢	総数	構成比(%)	男	女
<b>50～54</b>	<b>3,977</b>	<b>5.9</b>	<b>1,945</b>	<b>2,032</b>	<b>75～79</b>	<b>3,187</b>	<b>4.7</b>	<b>1,418</b>	<b>1,769</b>
50	756	1.1	358	398	75	688	1.0	312	376
51	761	1.1	381	380	76	598	0.9	273	325
52	829	1.2	385	444	77	645	1.0	289	356
53	792	1.2	395	397	78	679	1.0	296	383
54	839	1.2	426	413	79	577	0.9	248	329
<b>55～59</b>	<b>4,366</b>	<b>6.5</b>	<b>2,147</b>	<b>2,219</b>	<b>80～84</b>	<b>2,477</b>	<b>3.7</b>	<b>996</b>	<b>1,481</b>
55	835	1.2	416	419	80	569	0.8	237	332
56	812	1.2	401	411	81	518	0.8	201	317
57	898	1.3	422	476	82	509	0.8	205	304
58	879	1.3	443	436	83	449	0.7	188	261
59	942	1.4	465	477	84	432	0.6	165	267
<b>60～64</b>	<b>5,922</b>	<b>8.8</b>	<b>2,889</b>	<b>3,033</b>	<b>85～89</b>	<b>1,513</b>	<b>2.2</b>	<b>429</b>	<b>1,084</b>
60	1,121	1.7	532	589	85	356	0.5	112	244
61	1,208	1.8	578	630	86	333	0.5	108	225
62	1,268	1.9	610	658	87	313	0.5	81	232
63	1,313	2.0	656	657	88	283	0.4	74	209
64	1,012	1.5	513	499	89	228	0.3	54	174
<b>65～69</b>	<b>4,209</b>	<b>6.3</b>	<b>2,061</b>	<b>2,148</b>	<b>90～94</b>	<b>620</b>	<b>0.9</b>	<b>126</b>	<b>494</b>
65	715	1.1	359	356	90	210	0.3	45	165
66	827	1.2	390	437	91	143	0.2	30	113
67	916	1.4	449	467	92	112	0.2	21	91
68	856	1.3	405	451	93	88	0.1	19	69
69	895	1.3	458	437	94	67	0.1	11	56
<b>70～74</b>	<b>3,338</b>	<b>5.0</b>	<b>1,573</b>	<b>1,765</b>	<b>95～99</b>	<b>217</b>	<b>0.3</b>	<b>38</b>	<b>179</b>
70	751	1.1	371	380	95	75	0.1	15	60
71	599	0.9	292	307	96	52	0.1	10	42
72	622	0.9	288	334	97	47	0.1	5	42
73	702	1.0	320	382	98	26	0.0	3	23
74	664	1.0	302	362	99	17	0.0	5	12
					100歳以上	37	0.1	4	33
					<b>総計</b>	<b>67,306</b>	<b>100.0</b>	<b>32,659</b>	<b>34,647</b>

資料：市民環境部市民課

## 12. 総人口

区 分	世帯数	人 口		
		総 数	男	女
平成18年	23,303	68,011	32,998	35,013
平成19年	23,591	67,809	32,943	34,866
平成20年	24,135	68,065	33,135	34,930
平成21年	24,353	67,439	32,728	34,711
平成22年1月	24,333	67,622	32,835	34,787
2月	24,326	67,534	32,783	34,751
3月	24,353	67,439	32,728	34,711
4月	24,406	67,483	32,738	34,745
5月	24,427	67,483	32,738	34,745
6月	24,438	67,478	32,741	34,737
7月	24,469	67,495	32,747	34,748
8月	24,478	67,485	32,762	34,723
9月	24,511	67,482	32,754	34,728
10月	24,536	67,479	32,757	34,722
11月	24,554	67,469	32,760	34,709
12月	24,546	67,474	32,752	34,722
平成23年1月	24,556	67,433	32,720	34,713
2月	24,535	67,373	32,677	34,696
3月	24,569	67,306	32,659	34,647
4月	24,623	67,357	32,675	34,682
5月	24,625	67,356	32,681	34,675
6月	24,647	67,338	32,667	34,671
7月	24,700	67,402	32,696	34,706
8月	24,725	67,432	32,704	34,728
9月	24,747	67,448	32,705	34,743
10月	24,761	67,424	32,675	34,749
11月	24,776	67,434	32,693	34,741
12月	24,790	67,503	32,721	34,782

(注)総人口とは住民基本台帳人口に外国人登録者数を加えたものである。

資料:市民環境部市民課

各年の人口は3月末現在, 毎月的人口は月末現在

## 13. 人口動態

区 分	自 然 動 態						
	出 生			死 亡			増 減
	総 数	男	女	総 数	男	女	
18年	587	332	255	619	333	286	△ 32
19年	590	283	307	584	291	293	6
20年	581	296	285	636	327	309	△ 55
21年	565	298	267	621	318	303	△ 56
22年	580	307	273	643	319	324	△ 63
23年	551	265	286	673	317	356	△ 122

(つづき)

区 分	社 会 動 態						
	転 入			転 出			増 減
	総 数	県 内	県 外	総 数	県 内	県 外	
19年	2,221	1,374	847	2,199	1,358	841	22
20年	2,331	1,510	821	2,221	1,356	865	110
21年	1,993	1,317	676	2,184	1,311	873	△ 191
22年	1,987	1,299	688	2,048	1,267	781	△ 61
23年	2,048	1,340	708	2,022	1,159	863	26

(注) 各年とも10月から9月までの動きをまとめたもの。外国人は含まない

資料: 岡山県毎月流動人口調査

## 14. 年次・月別人口の推移

年次 区分 月末現在	平成 20 年				
	総人口	人口増加の内訳			
		住民基本台帳人口			外国人 登録人口
		総数	自然増	社会増	
1月	66,797	△ 36	△ 9	△ 27	16
2月	66,780	△ 17	△ 18	1	17
3月	66,723	△ 57	△ 15	△ 42	△ 2
4月	66,779	56	△ 19	75	6
5月	66,785	6	△ 3	9	0
6月	66,784	△ 1	6	△ 7	1
7月	66,784	0	4	△ 4	△ 9
8月	66,809	25	△ 4	29	△ 1
9月	66,835	26	19	7	15
10月	66,839	4	10	△ 6	△ 4
11月	66,818	△ 21	0	△ 21	△ 22
12月	66,801	△ 17	△ 18	1	△ 14
計	暦年 1月～12月	△ 32	△ 47	15	3
	年度 4月～翌年3月				

年次 区分 月末現在	平成 21 年				
	総人口	人口増加の内訳			
		住民基本台帳人口			外国人 登録人口
		総数	自然増	社会増	
1月	66,745	△ 56	△ 22	△ 34	△ 6
2月	66,695	△ 50	△ 9	△ 41	2
3月	66,535	△ 160	△ 13	△ 147	△ 11
4月	66,602	67	8	59	△ 16
5月	66,601	△ 1	△ 3	2	△ 76
6月	66,617	16	△ 14	30	△ 7
7月	66,607	△ 10	△ 3	△ 7	△ 37
8月	66,603	△ 4	1	△ 5	△ 14
9月	66,627	24	7	17	△ 7
10月	66,648	21	7	14	△ 34
11月	66,622	△ 26	△ 4	△ 22	△ 15
12月	66,612	△ 10	△ 8	△ 2	△ 46
計	暦年 1月～12月	△ 189	△ 53	△ 136	△ 267
	年度 4月～翌年3月	....	....	....	....

年次 区分 月末現在	平成 22 年					
	総人口	人口増加の内訳				外国人 登録人口
		住民基本台帳人口				
		総数	自然増	社会増		
1月	66,583	△ 29	△ 24	△ 5	△ 8	
2月	66,507	△ 76	△ 12	△ 64	△ 12	
3月	66,417	△ 90	△ 3	△ 87	△ 5	
4月	66,464	47	△ 11	58	△ 3	
5月	66,463	△ 1	△ 5	4	1	
6月	66,472	9	15	△ 6	△ 14	
7月	66,487	15	△ 9	24	2	
8月	66,496	9	△ 13	22	△ 19	
9月	66,504	8	5	3	△ 11	
10月	66,505	1	△ 6	7	△ 4	
11月	66,492	△ 13	△ 24	11	3	
12月	66,538	46	△ 8	54	△ 41	
計 暦年	1月～12月	△ 74	△ 95	21	△ 111	
年度	4月～翌年3月					

年次 区分 月末現在	平成 23 年					
	総人口	人口増加の内訳				外国人 登録人口
		住民基本台帳人口				
		総数	自然増	社会増		
1月	66,507	△ 31	△ 33	2	△ 10	
2月	66,489	△ 18	△ 22	4	△ 42	
3月	66,416	△ 73	△ 15	△ 58	6	
4月	66,491	75	5	70	△ 24	
5月	66,503	12	△ 11	23	△ 13	
6月	66,483	△ 20	△ 9	△ 11	2	
7月	66,542	59	△ 2	61	5	
8月	66,588	46	0	46	△ 16	
9月	66,608	20	1	19	△ 4	
10月	66,583	△ 25	9	△ 34	1	
11月	66,596	13	△ 17	30	△ 3	
12月	66,675	79	17	62	△ 10	
計 暦年	1月～12月	137	△ 77	214	△ 108	
年度	4月～翌年3月	....	....	....	....	

資料:市民環境部市民課

## 15. 地方別転入・転出の状況(県外)

年次 地方別	平成19年		平成20年		平成21年		平成22年		平成23年	
	転入	転出	転入	転出	転入	転出	転入	転出	転入	転出
北海道	9	9	6	7	3	13	10	4	6	7
東北	20	21	7	2	6	4	15	10	9	9
関東	50	80	86	96	64	101	56	98	89	71
東京	57	89	42	90	52	86	54	57	70	62
中部	72	88	70	75	71	93	60	80	54	62
近畿	110	138	138	128	133	120	113	108	98	86
大阪	126	90	76	123	57	104	66	77	60	82
中国	174	133	157	117	129	120	139	130	151	128
四国	98	85	113	71	57	100	55	86	67	73
九州	93	61	70	97	67	74	64	57	64	47
国外	38	47	56	59	37	58	56	74	40	56
合計	847	841	821	865	676	873	688	781	708	683

資料：岡山県毎月流動人口調査

北海道 — 北海道

東北 — 青森県・岩手県・宮城県・秋田県・山形県・福島県

関東 — 茨城県・栃木県・群馬県・埼玉県・千葉県・神奈川県

東京 — 東京都

中部 — 新潟県・富山県・石川県・福井県・山梨県・長野県・岐阜県・静岡県・愛知県

近畿 — 三重県・滋賀県・京都府・兵庫県・奈良県・和歌山県

大阪 — 大阪府

中国 — 広島県・山口県・島根県・鳥取県

四国 — 香川県・愛媛県・徳島県・高知県

九州 — 福岡県・佐賀県・長崎県・大分県・熊本県・宮崎県・鹿児島県・沖縄県

各年とも10月から9月までの動きをまとめたもの

## 16. 労働力状態・男女別15歳以上の人口

労働力状態 区分		総数 (※)	労働力							完全失業者	非労働力
			総数	就業者					仕事を休んでいた		
				総数	主に仕事	家事的ほかに仕事	通学のかたわら仕事	仕事を休んでいた			
12年	総数	55,893	34,696	33,252	27,866	4,338	596	452	1,444	21,183	
	男	26,580	20,196	19,238	18,347	412	225	254	958	6,376	
	女	29,313	14,500	14,014	9,519	3,926	371	198	486	14,807	
17年	総数	56,808	34,439	32,671	27,124	4,462	549	536	1,768	21,860	
	男	26,920	19,961	18,778	17,793	429	259	297	1,183	6,619	
	女	29,888	14,478	13,893	9,331	4,033	290	239	585	15,241	
22年	総数	56,550	33,385	31,317	26,065	4,132	581	539	2,068	22,487	
	男	26,931	19,227	17,719	16,718	462	243	296	1,508	7,343	
	女	29,619	14,158	13,598	9,347	3,670	338	243	560	15,144	

(注) (※)には労働力状態不詳を含む。

資料: 国勢調査(総務部企画課)

## 17. 産業別就業人口(15歳以上就業者)

(10月1日現在)

産業分類	年別 構成	平成12年		平成17年		平成22年	
		産業人口	構成比	産業人口	構成比	産業人口	構成比
		人	%	人	%	人	%
総数		33,252	100.0	32,671	100.0	31,317	100.0
第1次産業		2,251	6.6	2,089	6.4	1,502	4.8
農業		2,238	6.6	2,081	6.4	1,482	4.7
林業・狩猟業		7	0.0	4	0.0	17	0.1
漁業水産養殖業		6	0.0	4	0.0	3	0.0
第2次産業		12,417	37.3	11,187	34.2	9,562	30.5
鉱業		49	0.1	9	0.0	19	0.1
建設業		3,072	9.2	2,481	7.6	2,098	6.7
製造業		9,296	28.0	8,697	26.6	7,445	23.8
第3次産業		18,561	55.9	18,965	58.1	18,714	59.8
電気・ガス・水道 熱供給業		223	0.6	159	0.5	170	0.5
運輸通信業		1,925	5.8	1,822	5.6	1,863	5.9
卸売業・小売 飲食業		5,906	17.8	5,709	17.5	5,880	18.8
金融・保険業		807	2.4	702	2.2	685	2.2
不動産業		141	0.5	159	0.5	301	1.0
サービス業		8,163	24.6	9,090	27.8	8,671	27.7
公務		1,396	4.2	1,324	4.0	1,144	3.7
分類不能産業		23	0.2	430	1.3	1,539	4.9

資料: 国勢調査(総務部企画課)



## 18. 人口集中地区の状況

(10月1日現在)

区 分	面 積	人 口	人 口 密 度
	km <sup>2</sup>	人口	1km <sup>2</sup> 当たり
12年	3.53	16,835	4,769.1
17年	3.69	18,662	5,057.5
22年	4.04	19,893	4,924.0

資料:国勢調査(総務部企画課)

## 19. 世帯の種類・世帯人員別世帯数及び世帯人員

(10月1日現在)

区 分	総 数		一 般 世 帯				
	世帯数	世帯人員	世 帯 数				
			総 数	1人	2	3	4
12年	21,674	66,201	21,626	4,633	4,950	4,089	3,929
17年	22,740	66,584	22,708	5,173	5,633	4,381	3,958
22年	23,459	66,201	23,271	5,658	6,129	4,500	3,912

(つづき)

区 分	一 般 世 帯					施設等の世帯	
	世 帯 数			世帯人員	1世帯 当たり 人 員	世帯数	世帯人員
	5	6	7人以上				
12年	2,083	1,179	763	65,586	3.03	48	615
17年	1,833	1,071	659	65,840	2.90	31	741
22年	1,777	883	412	65,299	2.79	49	902

資料:国勢調査(総務部企画課)

## 20. 住居の所有の関係別一般世帯数

(10月1日現在)

区 分	総 数	住 宅			
		総 数	持 ち 家	公 営 住 宅	民 営 住 宅
平成 7年	19,713	19,592	14,675	1,074	3,234
12年	21,626	21,350	15,491	1,034	4,063
17年	22,708	22,318	16,048	1,038	4,759
22年	23,410	23,124	16,778	996	4,700

(つづき)

区 分	住 宅		住宅以外の 居住世帯
	給 与 住 宅	間 借 り	
平成 7年	609	121	237
12年	596	14,422	26
17年	370	103	390
22年	530	120	286

(注)平成7年調査は延面積を調べている。

資料:国勢調査(総務部企画課)

## 21. 産業別事業所数及び従業者数の推移

(10月1日現在)

区 分	平成 3 年					平成 8 年				
	事業所		従業者		1事業所 当たり 従業者	事業所		従業者		1事業所 当たり 従業者
	総数	構成比	総数	構成比		総数	構成比	総数	構成比	
		%		%			%		%	
総 数	2,401	100.0	23,503	100.0	9.8	2,343	100.0	25,599	100.0	10.9
農 林 水 産 業	7	0.3	45	0.2	6.4	8	0.3	47	0.2	5.9
鉱 業	11	0.5	100	0.4	9.1	4	0.2	46	0.2	11.5
建 設 業	240	10.0	1,644	7.0	6.9	233	9.9	1,756	6.9	7.5
製 造 業	379	15.8	11,032	46.9	29.1	321	13.7	11,241	43.9	35.0
卸売業・小売業、 飲 食 店	948	39.5	4,579	19.5	4.8	904	38.6	5,401	21.1	6.0
金 融 ・ 保 険 業	26	1.1	413	1.8	15.9	37	1.6	525	2.1	14.2
不 動 産 業	71	3.0	135	0.6	1.9	69	2.9	131	0.5	1.9
運 輸 ・ 通 信 業	48	2.0	1,112	4.7	23.2	46	2.0	913	3.6	19.8
電 気 ・ ガ ス ・ 水 道 熱 供 給 業	6	0.2	77	0.3	12.8	6	0.3	85	0.3	14.2
サ ー ビ ス 業	636	26.5	3,832	16.3	6.0	682	29.1	4,829	18.9	7.1
公 務	29	1.2	534	2.3	18.4	33	1.4	625	2.4	18.9

(つづき)

区 分	平成 13 年					平成 18 年				
	事業所		従業者		1事業所 当たり 従業者	事業所		従業者		1事業所 当たり 従業者
	総数	構成比	総数	構成比		総数	構成比	総数	構成比	
		%		%			%		%	
総 数	2,315	100.0	25,672	100.0	11.1	2,095	100.0	24,612	100.0	11.7
農 林 水 産 業	8	0.3	44	0.2	5.5	7	0.3	93	0.4	13.3
鉱 業	3	0.1	26	0.1	8.7	3	0.1	30	0.1	10.0
建 設 業	242	10.5	1,615	6.3	6.7	210	10.0	1,306	5.3	6.2
製 造 業	274	11.8	11,057	43.1	40.4	228	10.9	10,220	41.5	44.8
卸売業・小売業、 飲 食 店	851	36.8	5,392	21.0	6.3	749	35.8	5,205	21.1	6.9
金 融 ・ 保 険 業	38	1.6	395	1.5	10.4	28	1.3	353	1.4	12.6
不 動 産 業	92	4.0	181	0.7	2.0	97	4.6	188	0.8	1.9
運 輸 ・ 通 信 業	56	2.4	994	3.9	17.8	44	2.1	771	3.1	17.5
電 気 ・ ガ ス ・ 水 道 熱 供 給 業	6	0.3	73	0.3	12.2	5	0.2	44	0.2	8.8
サ ー ビ ス 業	711	30.7	5,221	20.3	7.3	697	33.3	5,824	23.7	8.4
公 務	34	1.5	674	2.6	19.8	27	1.3	578	2.3	21.4

(注) 平成3年は7月1日現在の数値である。

資料: 事業所・企業統計調査(総務部企画課)

## 22. 産業別・従業者規模別事業所数及び従業者数

区 分	総 数		民			
	事業所数	従業者数	1 ~ 4人		5 ~ 9人	
			事業所数	従業者数	事業所数	従業者数
平成 3 年	2,401	23,541	1,482	3,111	403	2,631
8 年	2,343	25,599	1,326	2,767	439	2,897
13 年	2,312	25,672	1,312	2,842	432	2,794
18 年	2,094	24,612	1,135	2,425	385	2,506
農 林 水 産 業	7	93	2	5	2	10
鉱 業	3	30	-	-	1	6
建 設 業	210	1,306	119	288	55	346
製 造 業	228	10,220	68	162	47	319
電気・ガス・水道 ・ 熱 供 給 業	5	44	-	-	-	-
運 輸 ・ 通 信 業	43	771	13	29	6	45
卸売業・小売業 ・ 飲 食 業	749	5,205	438	1,018	164	1,046
金 融 ・ 保 険 業	28	353	9	18	11	73
不 動 産 業	97	188	90	142	6	41
サ ー ビ ス 業	697	5,824	396	763	93	620
公 務	27	578	-	-	-	-

(注)平成3年は7月1日現在の数値である。

(10月1日現在)

営						国・公共企業体	
10 ~ 19人		20 ~29人		30 人 以 上		地方公共団体	
事業所数	従業者数	事業所数	従業者数	事業所数	従業者数	事業所数	従業者数
203	2,708	77	1,831	117	11,623	119	1,637
232	3,090	86	2,029	132	12,821	128	1,995
243	3,271	67	1,599	130	13,130	128	2,036
227	3,074	75	1,748	129	12,869	143	1,990
0	0	1	28	1	49	1	1
2	24	-	-	-	-	-	-
26	381	6	136	4	155	-	-
35	473	16	368	62	8,898	-	-
-	-	-	-	-	-	5	44
10	151	4	94	9	452	1	
96	1,292	26	609	22	1,206	3	34
2	30	3	68	3	164	-	-
-	-	-	-	-	-	1	5
56	723	19	445	28	1,945	105	1,328
-	-	-	-	-	-	27	578

資料:事業所・企業統計調査(総務部企画課)

## 23. 産業別事業所数・従業者数及び製造品出荷額の推移(製造業)

区 分	事業所数	従業者数(人)		
		合 計	常用労働者	個人事業主 及び 家族従業者
平成 18 年	154	10,022	10,008	14
19 年	157	11,060	11,044	16
20 年	153	10,670	10,656	14
21 年	144	9,492	9,478	14
22 年	145	9,402	9,391	11
食 料 品 製 造 業	14	2,538	2,537	1
飲料・たばこ・飼料製造業	3	174	174	-
織 維 工 業	23	673	670	3
木 材 ・ 木 製 品 製 造 業	1	7	7	-
家 具 ・ 装 備 品 製 造 業	3	23	23	-
パルプ・紙・紙加工品製造業	2	114	114	-
印 刷 ・ 同 関 連 産 業	6	86	86	-
プ ラ ス チ ッ ク 製 品 製 造 業	6	218	218	-
ゴ ム 製 品 製 造 業	1	19	19	-
窯 業 ・ 土 石 製 品 製 造 業	14	184	184	-
鉄 鋼 業	4	83	83	-
非 鉄 金 属 製 造 業	3	268	268	-
金 属 製 品 製 造 業	14	335	330	5
はん用機械器具製造業	3	221	220	1
生産用機械器具製造業	7	209	209	-
電気機械器具製造業	4	145	144	1
輸送用機械器具製造業	35	4,025	4,025	-
そ の 他 の 製 造 業	2	80	80	-

(注) 事業所数, 従業者数は12月31日現在

1事業所 当たりの 従業者数	製造品出荷額等 (単位 万円)			
	合計	製造品 出荷額	加工賃 収入額	修理料 収入額
65.1	25,283,527	24,733,817	548,990	720
70.4	27,965,984	26,940,302	735,640	20,819
69.7	29,888,891	28,968,141	650,057	386
65.9	22,918,815	22,185,008	507,478	6,785
64.8	23,806,502	23,059,752	537,387	9,997
181.3	4,977,243	4,931,964	5,945	-
58.0	1,069,254	1,068,823	58	-
29.3	1,326,387	1,249,407	47,539	-
7.0	-	-	-	-
7.7	25,903	25,903	-	-
57.0	-	-	-	-
14.3	88,139	32,252	55,887	-
36.3	437,366	363,416	1,654	-
19.0	-	-	-	-
13.1	331,118	320,468	1,183	-
20.8	344,442	322,944	21,498	-
89.3	1,821,838	1,821,838	-	-
23.9	636,749	428,658	198,094	9,997
73.7	266,587	264,007	2,580	-
29.9	249,186	229,398	19,788	-
36.3	168,839	139,931	9,977	-
115.0	11,524,581	11,348,013	157,541	-
40.0	-	-	-	-

資料: 工業統計調査(総務部企画課)

## 24. 商店数・従業者数及び年間商品販売額等の推移(卸売業・小売業)

(単位:金額万円) (7月1日現在)

区 分	商 店 数	従 業 者 数	年 間 商 品 販 売 額	売 場 面 積 (㎡)
平成 6 年	677	3,494	8,741,758	74,678
9 年	671	3,776	8,300,537	73,616
14 年	659	4,127	7,625,013	73,932
19 年	573	3,718	7,339,869	70,698
卸売業計	58	313	1,550,207	-
繊維・衣服等卸売業	1	4	×	-
飲食料品卸売業	9	75	795,724	-
建築材料、鉱物・金属材料等卸売業	19	111	502,149	-
機械器具卸売業	14	58	150,456	-
その他の卸売業	15	65	×	-
小売業計	515	3,405	5,789,662	70,698
各種商品小売業	2	144	×	×
織物・衣服・身の回り品小売業	58	223	321,001	8,215
飲食料品小売業	152	1,379	1,909,391	17,727
自動車・自転車小売業	49	300	720,732	1,228
家具・建具・じゅう器小売業	56	206	412,720	8,184
その他の小売業	198	1,153	×	×

(注) 平成9年以降の調査は5年おきに行われることとなった。

資料: 商業統計調査(総務部企画課)



## 25. 専業・兼業農家数の推移

(単位:戸) (2月1日現在)

区 分	総農家数	専業農家	兼 業 農 家		
			計	第 1 種 (農家が主)	第 2 種 (兼業が主)
平成 12年	4,075	(459)	(2,401)	(138)	(2,263)
17年	3,727	(454)	(1,844)	(226)	(1,618)
22年	3,247	(443)	(1,479)	(166)	(1,313)

(注) ( )内は販売農家のみ数字である。

資料: 農林業センサス(総務部企画課)

## 26. 経営耕地の規模別農家数

区 分		総 数	0.3ha未満	0.3 ~ 0.5	0.5 ~ 1.0
実 数 (戸)	平成 12年	2,860	21	976	1,373
	17年	2,298	9	774	1,086
	22年	1,922	2	578	950
構成比 (%)	平成 12年	100.0	0.7	34.1	48.0
	17年	100.0	0.4	33.7	47.3
	22年	100.0	0.1	30.1	49.4

(つづき)

区 分		1.0 ~ 1.5	1.5 ~ 2.0	2.0 ~ 3.0	3.0ha以上
実 数 (戸)	平成 12年	338	90	41	21
	17年	284	69	38	36
	22年	233	68	39	52
構成比 (%)	平成 12年	11.8	3.1	1.4	0.7
	17年	12.4	3.0	1.7	1.6
	22年	12.1	3.5	2.0	2.7

(注) 販売農家のみ数字である。

資料: 農林業センサス(総務部企画課)

## 27. 経営耕地の推移及び地区別面積

区 分	経営耕地面積 (ha)				農家1戸当 たりの経営 耕地面積(a)
	総 数	田	畑	樹園地	
平成 12年	2,164	1,929	147	88	63
17年	1,760	1,590	95	75	77
22年	1,628	1,452	103	74	85
総 社	211	183	9	19	(89)
常 盤	30	25	4	1	(60)
三 須	172	162	8	2	(126)
服 部	105	101	3	1	(88)
阿 曾	200	189	6	5	(102)
池 田	50	45	4	1	(72)
秦	100	68	11	21	(72)
神 在	123	112	8	3	(85)
久 代	89	80	8	1	(77)
山 田	25	22	2	1	(66)
新 本	136	126	9	1	(86)
日 美	31	25	4	2	(69)
水 内	38	33	4	1	(72)
下 倉	23	20	3	0	(61)
富 山	26	23	3	0	(76)
山 手	131	109	8	14	(76)
清 音	145	130	12	3	(82)

(注) ( )内は販売農家のみを対象とした数字である。

資料: 農林業センサス(総務部企画課)

## 28. 農産物の状況

〔 単位: 作付面積 ha  
収穫量 t 〕

区 分	い ね			麦 類			い も 類			雑 穀 ・ 豆 類			根 菜		
	作 面	付 積	収 穫 量	作 面	付 積	収 穫 量	作 面	付 積	収 穫 量	作 面	付 積	収 穫 量	作 面	付 積	収 穫 量
平成18年	1,520		7,680	112		396	27		186	197		278	29		716
19年	1,480		7,560	115		473									
20年	1,440		8,020	X		X	※この項目は、平成19年度から、岡山農林水産統計年報では、県単位の数値しか把握していないため不明。								
21年	1,400		7,750	114		375									
22年	1,410		7,170	94		261									

(つづき)

区 分	葉 茎 菜			果 菜			工 芸 作 物			飼 料 作 物			茶 ( 生 葉 )		
	作 面	付 積	収 穫 量	作 面	付 積	収 穫 量	作 面	付 積	収 穫 量	作 面	付 積	収 穫 量	作 面	付 積	収 穫 量
平成18年		47	1,117		36	678		...	...		7	357		-	-
19年															
20年	※この項目は、平成19年度から、岡山農林水産統計年報では、県単位の数値しか把握していないため不明。														
21年															
22年															

資料:岡山農林水産統計年報

※ 根 菜:だいこん, かぶ, にんじん, ごぼう, れんこん, さといも, やまいも

葉茎菜:はくさい, キャベツ, ほうれんそう, ねぎ, レタス, カリフラワー, たまねぎ, ブロッコリー

果 菜:なす, とまと, きゅうり, かぼちゃ, ピーマン, 枝豆, いちご, すいか, メロン, とうもろこし, さやえんどう, さやいんげん

工芸作物:い草, たばこ

茶(生葉):3年周期の調査である。

## 29. 果樹の状況

単位： 作付面積 ha  
収穫量 t

区 分	み か ん			ぶ ど う			も も		
	栽 培		収 穫 量	栽 培		収 穫 量	栽 培		収 穫 量
	面 積	結 果 樹 面 積		面 積	結 果 樹 面 積		面 積	結 果 樹 面 積	
平成 18 年	—	—	—	29	25	362	39	35	401
19 年	※この項目は、平成19年度から、岡山農林水産統計年報では、県単位の数値しか把握していないため不明。								
20 年									
21 年									
22 年									

(つづき)

区 分	か き			く り			う め	
	栽 培		収 穫 量	栽 培		収 穫 量	栽 培	収 穫 量
	面 積	結 果 樹 面 積		面 積	結 果 樹 面 積			
平成 18 年	—	—	—	—	—	—	—	—
19 年	※この項目は、平成19年度から、岡山農林水産統計年報では、県単位の数値しか把握していないため不明。							
20 年								
21 年								
22 年								

資料：岡山農林水産統計年報

## 30. 主要家畜・鶏飼養戸数及び飼養頭羽数

戸数 戸  
単位： 頭数 頭  
羽数 羽

(2月1日現在)

区分	乳用牛		肉用牛		豚		採卵鶏	
	飼養戸数	飼養頭数	飼養戸数	飼養頭数	飼養戸数	飼養頭数	飼養戸数	飼養羽頭
平成18年	3	X	6	170	1	X	2	X
19年	3	73	6	158	1	80	2	157,500
20年	3	62	8	74	1	41	2	165,500
21年	3	59	7	69	1	0	2	163,500
22年	3	55	6	66	1	60	3	155,600

(注)飼養羽数1000羽未満の飼養については戸数に含まない。

資料：産業部農林課

## 31. 農業粗生産額の推移

(単位：千万円)

区分	総額	作物					
		計	米	野菜	果実	工芸作物	その他
平成18年	358	318	150	64	75	0	30
19年							
20年	※この項目は、平成19年度から、岡山農林水産統計年報では、県単位の数値しか把握						
21年	していないため不明。						
22年							

(つづき)

区分	畜産						その他
	計	乳用牛	肉用牛	豚	鶏	その他	
平成18年	40	4	4	X	X	X	X
19年							
20年	※この項目は、平成19年度から、岡山農林水産統計年報では、県単位の数値しか把握						
21年	していないため不明。						
22年							

資料：岡山農林水産統計年報

## 32. 生産農業所得の推移

区 分	生産農業所得 (千万円)	生 産 性 (千円)	
		農 家 一戸当たり	耕 地 10a当たり
平成18年	120	322	—
19年	※この項目は、平成19年度から、岡山農林水産統計年報では、県単位の数値しか把握していないため不明。		
20年			
21年			
22年			

(注)旧総社市の数値である。

資料:岡山農林水産統計年報

## 33. 農業就業状態別の世帯員数

区分	15歳以上の就業人口					農業就業人口
	就業人口	自家農業だけに 従事した人	自家農業とその他の 仕事に従事した人		その他の 仕事だけに 従事した人	
			自家農業が 主な人	その他の仕事 が主な人		
平成12年	9,381	3,971	244	4,217	949	4,215
17年	7,475	2,934	598	2,938	1,005	3,532
22年	6,891	2,020	418	2,925	1,528	2,438

(注)販売農家のみの数値である。

資料:農林業センサス(総務部企画課)

## 34. 森林面積

(単位:ha)

区 分	森 林 資 源 面 積					
	総 数	樹 林 地		竹林	伐採跡地	未立木地 その他
		人口林	天然林			
平成18年	13,356	2,228	10,733	245	73	77
19年	13,356	2,237	10,724	245	73	77
20年	13,355	2,237	10,723	245	73	77
21年	13,353	2,237	10,718	245	73	80
22年	13,353	2,237	10,718	245	73	80

資料:岡山県の森林資源

## 35. 農地法第4・5条許可・届出状況

(単位:面積a)

区 分	総 数				市 街 化	
	件数	面 積			件数	面 計
		計	田	畑		
平成18年	195	772	666	106	113	494
19年	215	1,202	1,045	157	90	671
20年	183	1,041	922	119	72	542
21年	150	842	672	170	64	292
22年	169	733	632	101	72	391

(つづき)

区 域		市街化調整区域・その他の区域				
積		件数	面 積			
田	畑		計	田	畑	
423	71	82	278	243	35	
579	92	125	531	466	65	
427	72	111	499	427	72	
495	47	86	550	421	129	
350	41	97	342	282	60	

資料:農業委員会

## 36. 農地法第4・5条による用途別転用実績

区 分	総 数		住 宅		工 業		学 校	
	件数	面積	件数	面積	件数	面積	件数	面積
平成18年	195	772	135	543	0	0	0	0
19年	215	1,202	167	905	9	106	0	0
20年	183	1,041	131	580	0	0	0	0
21年	150	842	92	367	1	7	0	0
22年	169	733	117	431	0	0	0	0

(つづき)

(単位:面積a)

公 園 等		道 水 路		植 林		農 業 用 施 設		そ の 他		農地法適用外 (農業用施設)	
件数	面積	件数	面積	件数	面積	件数	面積	件数	面積	件数	面積
0	0	12	6	0	0	8	18	40	205	21	25
0	0	5	5	0	0	1	12	33	174	15	16
0	0	2	8	0	0	4	17	46	436	18	16
0	0	14	91	1	17	1	1	41	359	17	19
0	0	12	8	0	0	4	24	36	270	10	11

資料:農業委員会



## 37. 保有山林の規模別林家数

(単位:戸) (2月1日現在)

区分	総数	0.1~1.0 ha	1~5	5~10	10~20
12年	1,093	..	913	109	59
17年	1,098	..	954	92	43
22年	1,014	..	860	105	40

(つづき)

区分	20~30	30~50	50~100	100~500	500~
12年	16	5	5	2	1
17年	16	5	3	1	1
22年	15	5	3	1	2

(注) 平成12年からは、従前と異なり保有山林面積が1ha以上の林家を対象としたため、1ha以上の林家について、集計を行っている。

資料:農林業センサス(総務部企画課)

## 38. 勤労青少年ホームの利用状況

(単位:人)

区分	総利用人員	ホーム主催による行事		クラブ活動等による団体		個別利用による人員
		回数	参加人員	回数	参加人員	
平成18年度	15,910	45	2,732	909	11,093	2,085
19年度	14,972	47	2,998	920	10,021	1,953
20年度	12,338	30	713	1,002	9,844	1,781
21年度	13,229	30	702	944	10,263	2,264
22年度	12,518	3	1,410	911	9,147	1,961

資料:総合文化センター

## 39. 働く婦人の家の利用状況

(単位:人)

区 分	利 用 者				託 児
	総 数	女性労働者	勤労者家庭 の主婦等	その他の 学生や児童等	
平成18年度	25,674	7,082	5,099	13,493	456
19年度	27,305	8,064	5,769	13,472	508
20年度	20,811	4,672	6,045	10,094	1,480
21年度	19,497	4,358	5,326	9,813	1,192
22年度	19,610	3,338	5,405	10,867	1,189

資料:産業部商工観光課

(注)その他学生・児童等には託児を含む

## 40. 国民宿舎サンロード吉備路の利用状況

(単位:人)

区 分	宿 泊 利 用 者				休憩利用者	入浴利用者
	総 数	一 般	小学生	幼 児		
平成18年度	34,539	30,931	2,002	1,606	36,574	114,836
19年度	33,782	29,475	2,738	1,569	38,654	117,748
20年度	32,026	27,809	2,922	1,295	39,224	100,484
21年度	30,215	26,134	2,895	1,186	38,680	95,052
22年度	29,052	24,687	3,302	1,063	38,311	101,106

資料:産業部商工観光課

## 41. 酒類の消費量

(単位:kl)

区 分	総数	清酒	合成清酒	しょうちゅう	みりん	ビール
平成17年	26,115	2,010	177	2,530	295	8,362
18年	24,655	1,889	158	2,548	293	7,866
19年	24,519	1,819	155	2,688	275	7,546
20年	23,557	1,735	125	2,712	266	6,719
21年	23,155	1,666	121	2,567	278	6,197

(つづき)

区 分	果実酒類	ウイスキー類	スピリッツ	リキュール類	その他
平成17年	406	212	209	2,529	9,385
18年	384	197	244	2,333	8,743
19年	344	188	265	2,874	8,365
20年	335	187	397	3,608	7,473
21年	366	223	480	4,595	6,662

(注) 倉敷税務署管内の数字である。

資料: 国税庁ホームページ

## 42. 道路の状況

(単位: km) (平成23年4月1日)

総数	国道	県道	市道
1,213.1	25.2	95.9	1,092.0

資料: 国土交通省玉島維持出張所  
備中県民局建設部管理課  
建設部土木課  
建設部地域応援課

## 43. 市道の幅員別延長

(単位: m) (4月1日現在)

区分	実延長	1. 5m未満	1. 5m以上	2. 5m以上	4. 5m以上	6. 5m以上
			2. 5m未満	4. 5m未満	6. 5m未満	
平成19年	1,095,197.0	15,416.0	197,194.0	553,004.0	223,091.0	95,552.0
20年	1,095,100.0	15,421.0	195,734.0	549,508.0	226,499.0	97,038.0
21年	1,091,778.0	15,416.0	193,485.0	545,871.0	227,581.0	98,497.0
22年	1,093,494.0	15,058.0	191,824.0	546,149.0	229,649.0	99,887.0
23年	1,092,103.0	14,856.0	188,627.0	543,711.0	232,244.0	101,775.0

(注) 重用を含む。

資料: 建設部土木課  
建設部地域応援課

## 44. 農道・林道の状況

(単位: m) (平成23年4月1日現在)

区分	実延長	幅員4m以上	幅員1. 8m以上	幅員1. 8m未満
			幅員4m未満	
農道	434,399.0	71,951.0	58,477.0	303,971.0
林道	220,104.0	875.0	25,620.0	193,609.0

資料: 産業部農林課  
建設部地域応援課

## 45.都市公園数等の推移

(単位:面積ha) (3月31日現在)

区 分	総数		街区公園		近隣公園		地区公園		緑道	
	箇所	面積	箇所	面積	箇所	面積	箇所	面積	箇所	面積
平成19年	56	41.62	43	8.88	1	1.28	1	8.20	6	1.39
20年	58	41.92	45	9.18	1	1.28	1	8.20	6	1.39
21年	58	41.92	45	9.18	1	1.28	1	8.20	6	1.39
22年	59	42.92	45	9.18	2	2.28	1	8.20	6	1.39
23年	59	42.92	45	9.18	2	2.28	1	8.20	6	1.39

(つづき)

区 分	運動公園		都市緑地		総合公園		広場公園	
	箇所	面積	箇所	面積	箇所	面積	箇所	面積
平成19年	1	6.40	2	0.50	1	10.07	1	4.90
20年	1	6.40	2	0.50	1	10.07	1	4.90
21年	1	6.40	2	0.50	1	10.07	1	4.90
22年	1	6.40	2	0.50	1	10.07	1	4.90
23年	1	6.40	2	0.50	1	10.07	1	4.90

資料:建設部都市計画課

## 46.土地区画整理事業の概要

名 称	区 域	計画面積	総事業費	事業年度
岡山県南広域都市計画 総社駅前土地区画整理事業	駅前一,二丁目 中央一,二丁目 総社一丁目及び 真壁の各一部	404,667	423,000	昭和38年度～ 昭和54年度
岡山県南広域都市計画 総社中央地区土地区画整理事業	中央一丁目の一部 中央三,四,五, 六丁目の全部	533,061	3,398,000	昭和50年度～ 平成6年度
岡山県南広域都市計画 総社駅南地区土地区画整理事業	真壁及び三輪の 各一部	522,257	12,100,000	平成3年度～ 平成27年度
総社市門田小寺土地区画整理事業 (組合施行)	小寺及び門田の 各一部	63,851	299,724	平成元年度～ 平成3年度
総社市門田第一土地区画整理事業 (組合施行)	門田の一部	25,531	182,699	平成3年度～ 平成4年度
総社市門田第二土地区画整理事業 (組合施行)	門田の一部	10,848	82,301	平成3年度～ 平成4年度
総社市小寺東土地区画整理事業 (組合施行)	総社,福井及び 小寺の各一部	122,541	980,700	平成5年度～ 平成7年度
総社市清音上中島土地区画整理事業 (組合施行)	清音上中島の一部	39,797	325,800	平成17年度～ 平成20年度

資料:建設部都市計画課

## 47. 公共下水道事業の概要

## (1) 公共下水道事業

## 総社処理区 (平成23年3月31日現在)

区 分	全 体 計 画 区 域 面 積	認 可 計 画 (昭和47～平成27年度)
排水処理面積	1,071ha	756ha
管渠延長(汚水)		167.5km
処 理 場		3.35ha
総 経 費		68,787,287千円

## 山手処理区 (平成23年3月31日現在)

区 分	全 体 計 画 区 域 面 積	認 可 計 画 (昭和56～平成16年度)
排水処理面積	81ha	65ha
管渠延長(汚水)		16km
処 理 場		1.12ha
総 経 費		4,494,732千円

## 清音処理区 (平成23年3月31日現在)

区 分	全 体 計 画 区 域 面 積	認 可 計 画 (平成4～平成22年度)
排水処理面積	135ha	135ha
管渠延長(汚水)		42km
処 理 場		0.91ha
総 経 費		7,428,222千円

## (2) 特定環境保全公共下水道事業

## 美袋処理区 (平成23年3月31日現在)

区 分	全 体 計 画 区 域 面 積	認 可 計 画 (平成10～平成22年度)
排水処理面積	44ha	44ha
管渠延長(汚水)		14.4km
処 理 場		0.32ha
総 経 費		2,300,826千円

資料: 水道部下水道課

## 48. 公共下水道普及状況

(平成23年3月31日現在)

人口 (A)	処理区域面積	処理区域人口 (B)	水洗化人口 (C)	普及率 (B) / (A)	水洗化普及率 (C) / (B)
67,365 人	888 ha	38,402 人	35,412 人	57.0 %	92.2 %

資料: 水道部下水道課

## 49. 市営住宅の状況

(単位: 戸) (平成23年1月1日現在)

計	木造	簡耐平家	簡耐2階	中耐
461	98	216	75	72

資料: 建設部建築住宅課

## 50. 用途別の建築確認申請状況

区分	総数		専用住宅		併用住宅		官公・学校等	
	件数	面積	件数	面積	件数	面積	件数	面積
平成19年度	382	63,401	310	45,606	6	941	4	50
20年度	397	100,298	320	54,060	8	2,282	10	2,206
21年度	326	48,780	277	35,379	8	1,027	7	877
22年度	304	49,724	275	34,452	3	414	2	70
23年度	331	53,825	287	36,467	1	151	9	2,953

(単位: 面積 $m^2$ )

区分	工場及び寄宿舍		店舗		その他	
	件数	面積	件数	面積	件数	面積
平成19年度	14	7,830	6	1,621	42	7,353
20年度	13	26,882	19	10,096	27	4,772
21年度	3	1,222	8	1,636	23	8,639
22年度	9	6,807	6	5,204	9	2,778
23年度	3	1,008	7	1,132	24	12,116

資料: 建設部建築住宅課

## 51. 自動車の登録台数

(単位:台) (3月31日現在)

区 分	総数	貨 物			乗 合 自動車	乗 用		特 種 用途車	大 型 特殊車
		普通車	小型車	被けん引車		普通車	小型車		
平成19年	26,752	1,277	1,572	41	48	8,373	14,637	657	147
20年	26,265	1,271	1,533	38	66	8,413	14,149	652	143
21年	25,669	1,216	1,398	38	64	8,374	13,799	630	150
22年	25,280	1,178	1,350	35	64	8,311	13,560	639	143
23年	25,035	1,135	1,282	33	68	8,404	13,349	627	137

(注)軽自動車及び自動二輪車は含まない。

資料:中国運輸局岡山運輸支局

## 52. 軽自動車・原動機付自転車の登録台数

(単位:台) (4月1日現在)

区 分	総 数	小 型	軽 自 動 車				小型特殊自転車		原動機付自転車	
		二輪車 (251cc以上)	二輪車 (126~250)	三輪車	四輪 乗 用	四輪 貨 物	農耕用	その他	50cc以下	51~ 125cc
平成18年	32,092	694	619	2	14,091	8,244	3,055	95	4,493	799
19年	32,487	691	623	2	14,934	7,992	2,992	96	4,361	796
20年	32,769	692	619	2	15,581	7,866	2,925	98	4,184	802
21年	33,538	720	630	2	16,339	7,891	2,928	106	4,110	812
22年	33,732	753	637	3	16,800	7,801	2,869	105	3,964	800
23年	33,889	790	658	3	17,205	7,752	2,808	106	3,772	795

資料:総務部税務課



## 53. 各駅乗車人員の推移

(単位:人/日)

線名	駅名	17年度			18年度		
		普通	定期	計	普通	定期	計
伯備線	清音	361	1,347	1,708	356	1,342	1,698
	総社	1,252	2,280	3,532	1,207	2,284	3,491
	豪渓	27	167	194	23	161	185
	日羽	12	98	110	12	90	102
	美袋	65	240	305	65	232	297
吉備線	服部	137	517	653	133	497	630
	東総社	44	587	631	57	554	612
井原線	総社				54	80	134
	清音				305	277	582

(つづき)

線名	駅名	19年度			20年度		
		普通	定期	計	普通	定期	計
伯備線	清音	363	1,329	1,692	382	1,306	1,688
	総社	902	2,245	3,147	897	2,174	3,071
	豪渓	39	141	179	38	128	166
	日羽	21	83	104	19	81	100
	美袋	77	236	313	77	233	310
吉備線	服部	142	521	663	151	554	705
	東総社	219	556	774	221	569	790
井原線	総社				37	70	107
	清音				240	364	604

(つづき)

線名	駅名	21年度			22年度		
		普通	定期	計	普通	定期	計
伯備線	清音	450	1,274	1,724	453	1,256	1,709
	総社	831	2,116	2,947	820	2,278	3,098
	豪渓	35	130	165	31	129	160
	日羽	18	75	93	18	77	95
	美袋	74	214	288	74	220	294
吉備線	服部	140	566	706	140	596	736
	東総社	214	548	762	213	567	781
井原線	総社				20	65	85
	清音				187	343	530

資料:西日本旅客鉄道(株)岡山支社  
井原鉄道(株)(注)各項目ごとに総数から1日平均を割り出しているため、合計欄の数字とは異なることがある。  
井原線の平成17年、19年及び21年は乗降調査未実施のためデータなし。

## 54. 一般加入電話数・公衆電話数

区分	一般加入電話数 (単位 加入)			
	総数	単独電話		共同電話
		事務用	住宅用	
平成18年度	21,030	3,051	17,977	2
19年度	19,423	2,890	16,533	0
20年度	16,849	2,549	14,300	0
21年度	15,231	2,325	12,906	0
22年度	13,949	2,209	11,740	0

(つづき)

(3月31日現在)

公衆電話 (単位 台)		ISDN		
	うちデジタル公衆電話	総数	事務用	住宅用
149	20	2,806	1,976	830
127	18	2,403	1,703	700
119	17	2,011	1,459	552
113	16	1,667	1,287	380
103	17	1,509	1,205	304

資料:西日本電信電話(株)岡山支店

(注) デジタル公衆電話は、公衆電話の再掲である。なお、デジタル公衆電話とは、データ通信等が可能なグレイ電話である。

## 55. 郵便施設

(平成23年1月1日現在)

総数	郵便事業株式会社 (配達業務)	郵便局 (窓口業務)	簡易郵便局	切手 売りさばき所	郵便 ポスト	私書箱
243	2	11	1	95	134	0

資料: 市内各郵便局

## 56. 変電所の状況

(平成23年1月1日現在)

変電所名	電 圧 (KV)	設備容量 (MVA)	最大負荷 (KW)	供給余力 (KW)	所在地
服 部	6	40			金 井 戸
総 社	6	50			井 尻 野
久 代	6	45			久 代

資料:中国電力(株)倉敷電力所

## 57. 水道の普及状況

(年度末現在)

区分	行政区域内人口 ①	給水人口 ②	給水戸数	水道普及率 ②/①
平成18年度	67,809	64,145	22,992	94.6
19年度	68,065	63,482	23,021	93.3
20年度	67,834	64,046	23,114	94.4
21年度	67,439	63,447	21,197	94.1
22年度	67,306	62,963	21,299	93.5

※上水道・簡易水道の合計値。

資料:水道部上水道課

## 58. 上水道の供給状況

区 分	総配水量 ① m <sup>3</sup>	総給水量 m <sup>3</sup>	1日最大配水量 m <sup>3</sup>	1日平均配水量 ①/年間日数 m <sup>3</sup>	1日1人平均 給水量 /
平成18年度	7,444,892	6,343,159	24,097	20,397	301
19年度	7,512,367	6,401,523	24,001	20,526	307
20年度	7,344,681	6,315,894	25,143	20,122	304
21年度	7,165,956	6,113,578	22,583	19,633	298
22年度	6,981,278	6,165,365	21,875	19,127	302

資料:水道部上水道課

## 59. 上水道の用途別供給状況

(単位:千 $m^3$ )

区 分	総給水量	家庭用	工場用	分水	その他
平成18年度	6,343	5,280	262	0	801
19年度	6,402	5,346	245	0	811
20年度	6,316	5,297	258	0	761
21年度	6,114	5,238	182	0	694
22年度	6,165	5,275	170	0	720

資料:水道部上水道課

## 60. 上水道の施設・能力

(年度末現在)

区 分	水源取水能力	配 水 池		導, 送, 配 水 管 延 長
		池 数	有 効 容 量	
	$m^3/日$		$m^3$	km
平成18年度	35,300	18	19,548	527.7
19年度	35,300	18	19,548	533.5
20年度	35,300	18	19,548	535.9
21年度	31,800	18	19,548	538.8
22年度	31,800	18	19,548	542.5

資料:水道部上水道課

## 61. 簡易水道の状況

(平成22年度)

区 分	給水人口	給水戸数	年間配水量	年間有収水量 ①	1日平均給水量 ①/年間日数	使用開始年度
	人	戸	$m^3$	$m^3$	$m^3$	
作原簡易水道	72	23	4,383	3,913	11	昭和47年度
種井 "	95	38	10,171	8,649	24	昭和31年度
日羽 "	394	128	25,554	23,694	65	昭和50年度
槻 "	0	0	0	0	0	平成 2年度
昭和 "	1,824	587	179,545	164,492	451	平成16年度
山手 "	4,459	1,289	503,717	422,172	1,157	昭和48年度
清音古地 "	257	85	25,876	24,921	68	昭和40年度

(注)昭和簡易水道は一部給水開始年度を記載。槻簡易水道は昭和簡易水道に統合。資料:水道部上水道課

## 62. 医療施設の状況

(4月1日現在)

区 分	病 院		有床診察所		無 床 診察所数	歯 科 診察所数	薬局数
	施設数	病床数	施設数	病床数			
平成19年	3	222	10	156	36	31	20
20年	3	222	10	156	35	29	19
21年	3	222	10	156	36	29	20
22年	3	222	10	156	36	30	19
23年	3	222	10	156	35	30	20

資料: 備中保健所

## 63. 医療関係の従事者数

(12月31日現在)

区 分	総数	医師	歯科医師	薬剤師	助産師	看護師 (准看を含む。)	保健師
平成18年	698	72	35	62	11	376	25
20年	753	83	36	67	9	408	32
22年	792	64	38	67	10	467	27

(つづき)

区 分	あんま マッサージ 指圧師 はり師 きゅう師	歯 科 技 工 士	歯 科 衛 生 士
平成18年	26	17	74
20年	16	17	85
22年	17	17	85

資料: 備中保健所

## 64. 死因別の死亡者数

区 分	平成19年		平成20年		平成21年		平成22年	
	死亡者 (人)	死亡率 (10万人対)	死亡者 (人)	死亡率 (10万人対)	死亡者 (人)	死亡率 (10万人対)	死亡者 (人)	死亡率 (10万人対)
死 亡 総 数	594	890.8	586	876.9	576	867.9	651	983.4
感 染 症 及 び 寄 生 虫 症 計	11	16.5	18	26.9	17	25.6	14	21.1
腸 管 感 染 症	1	1.5	2	3.0	-	-	2	3.0
結 核	-	-	-	-	1	1.5	-	-
敗 血 症	-	-	3	4.5	6	9.0	5	7.6
ウ イ ル ス 肝 炎	9	13.5	9	13.5	6	9.0	4	6.0
その他の感染症及び寄生虫症	1	1.5	4	6.0	4	6.0	3	4.5
新 生 物 計	175	262.5	165	246.9	170	256.1	193	291.5
悪 性 新 生 物	165	247.5	162	242.4	164	247.1	191	288.5
そ の 他 の 新 生 物	10	15.0	3	4.5	6	9.0	2	3.0
血液及び造血器の疾患並びに免疫機構の障害計	1	1.5	1	1.5	-	-	1	1.5
貧 血	1	1.5	1	1.5	-	-	-	-
その他の血液及び造血器の疾患並びに免疫機構の障害	-	-	-	-	-	-	1	1.5
内 分 泌 , 栄 養 及 び 代 謝 疾 患 計	6	9.0	11	16.5	8	12.1	9	13.6
糖 尿 病	4	6.0	5	7.5	7	10.5	7	10.6
その他の内分泌、栄養及び代謝疾患	2	3.0	6	9.0	1	1.5	2	3.0
精 神 及 び 行 動 の 障 害 計	3	4.5	3	4.5	2	3.0	5	7.6
血管性及び詳細不明の認知症	3	4.5	1	1.5	2	3.0	5	7.6
その他の精神及び行動の障害	0	0.0	2	3.0	-	-	-	-
神 経 系 の 疾 患 計	9	13.5	11	16.5	3	4.5	11	16.6
髄 膜 炎	-	-	-	-	-	-	-	-
脊髄性筋萎縮症及び関連症候群	1	1.5	-	-	-	-	-	-
パ ー キ ン ソ ン 病	4	6.0	2	3.0	1	1.5	2	3.0
ア ル ツ ハ イ マ ー 病	1	1.5	2	3.0	-	-	6	9.1
そ の 他 の 神 経 系 の 疾 患	3	4.5	7	10.5	2	3.0	3	4.5
循 環 器 系 の 疾 患 計	179	268.5	167	249.9	157	236.6	176	265.9
高 血 圧 性 疾 患	3	4.5	2	3.0	2	3.0	1	1.5
心疾患(高血圧性を除く)	94	141.0	80	119.7	79	119.0	80	120.8
脳 血 管 疾 患	71	106.5	77	115.2	64	96.4	80	120.8
大 動 脈 瘤 及 び 解 離	5	7.5	6	9.0	10	15.1	12	18.1
そ の 他 の 循 環 器 系 の 疾 患	6	9.0	2	3.0	2	3.0	3	4.5

(つづき)

区 分	平成19年		平成20年		平成21年		平成22年	
	死亡者 (人)	死亡率 (10万人対)	死亡者 (人)	死亡率 (10万人対)	死亡者 (人)	死亡率 (10万人対)	死亡者 (人)	死亡率 (10万人対)
呼吸器系の疾患計	87	130.5	95	142.2	113	170.3	108	163.1
インフルエンザ	1	1.5	1	1.5	-	-	-	-
肺炎	54	81.0	65	97.3	72	108.5	78	117.8
急性気管支炎	1	1.5	-	-	-	-	1	1.5
喘息	2	3.0	2	3.0	-	-	2	3.0
慢性閉塞性肺疾患	11	16.5	8	12.0	9	13.6	13	19.6
その他の呼吸器系の疾患	18	27.0	19	28.4	32	48.2	14	21.1
消化器系の疾患計	23	34.5	25	37.4	17	25.6	19	28.7
胃潰瘍及び十二指腸潰瘍	2	3.0	-	-	1	1.5	1	1.5
肝疾患	11	16.5	14	20.9	2	3.0	10	15.1
ヘルニア及び腸閉塞	2	3.0	3	4.5	1	1.5	2	3.0
その他の消化器系の疾患	8	12.0	8	12.0	13	19.6	6	9.1
皮膚及び皮下組織の疾患	-	-	-	-	-	-	-	-
筋骨格系・結合組織の疾患	-	-	4	6.0	3	4.5	1	1.5
腎尿路性生殖器系の疾患計	20	30.0	13	19.5	18	27.1	20	30.2
糸球体疾患及び腎尿細管性疾患	1	1.5	2	3.0	3	4.5	1	1.5
腎不全	18	27.0	8	12.0	14	21.1	17	25.7
その他の腎尿路生殖器系の疾患	1	1.5	3	4.5	1	1.5	2	3.0
周産期に発生した病態	-	-	-	-	-	-	-	-
先天奇形、変形及び染色体異常	2	3.0	1	1.5	1	1.5	4	6.0
症状、徴候及び異常臨床所見・異常検査所見で他に分類されないもの計	30	45.0	24	35.9	24	36.2	34	51.4
老 衰	26	39.0	24	35.9	20	30.1	28	42.3
その他の症状、徴候及び異常臨床所見・異常検査所見で他に分類されないもの	4	6.0	-	-	4	6.0	6	9.1
傷病及び死亡の外因計	48	72.0	48	71.8	43	64.8	56	84.6
不慮の事故	34	51.0	28	41.9	25	37.7	36	54.4
自殺	12	18.0	17	25.4	17	25.6	17	25.7
その他の外因	2	3.0	3	4.5	1	1.5	3	4.5

資料: 備中保健所



## 65. 公害苦情の受付件数

(単位:件)

区 分	総数	大気汚染	水質汚濁	騒音及び振動	悪臭	その他
平成19年度	97	3	24	6	3	61
20年度	149	34	17	7	2	89
21年度	88	21	5	4	7	51
22年度	54	0	2	2	2	48
23年度	39	0	3	0	1	35

資料:市民環境部環境課

## 66. し尿の処理状況

(単位:k/l)

区 分	収 集 量			処 理 量	
	総 数	し 尿	し 尿 浄化槽汚泥	し尿処理施設	1日平均
平成19年度	24,371.4	6,184.1	18,187.3	42,692.7	117.0
20年度	25,111.2	5,876.1	19,235.1	42,920.0	117.6
21年度	24,323.2	5,588.9	18,734.3	41,948.2	114.9
22年度	24,730.6	5,243.8	19,486.8	41,696.4	114.2
23年度	24,094.1	5,133.2	18,960.9	40,509.1	111.0

(注)1日平均は稼働日数365日で算出  
処理量は旧真備町を含む。

資料:総社広域環境施設組合

## 67. 廃棄物の処理状況

(単位:t)

区 分	総 排 出 量				計	1日平均 搬出量	最終処分 場埋立量
	可燃物	不燃物	粗大ごみ	資源ごみ			
平成19年度	19,958.9	551.7	1,267.6	2,067.7	23,845.9	79.5	7,752.7
20年度	19,699.2	521.9	1,197.7	1,844.6	23,263.4	77.5	7,044.8
21年度	19,539.4	524.4	1,440.0	1,670.4	23,174.2	77.2	6,586.5
22年度	19,404.9	593.7	1,419.1	1,607.9	23,025.6	76.8	5,457.2
23年度	20,553.9	596.1	1,240.6	1,512.3	23,902.9	79.7	5,076.1

(注)1日平均は稼働日数300日で算出  
埋立量は、最終処分場の搬入量

資料:総社広域環境施設組合  
市民環境部環境課

※資源ごみ 缶・びん・古紙・白色トレイ・ペットボトルをいう。

## 68. 火葬場(斎場)の使用状況

(単位:人)

区 分	総 数			大 人		小 人	
	計	市 内	市 外	市 内	市 外	市 内	市 外
平成19年度	736	606	130	596	129	10	1
20年度	733	624	109	615	109	9	0
21年度	771	651	120	637	120	14	0
22年度	825	681	144	670	144	11	0
23年度	807	648	159	639	158	9	1

(注)総数には、死産児及び霊安室使用件数を含む。

資料:市民環境部環境課

## 69. 保育所の状況

区 分	保 育 所 数	職 員 数 (人)			収 容 定 員 (人)
		総 数	保 育 士	そ の 他	
平成18年	11	235	194	41	1,035
19年	11	208	168	40	1,035
20年	12	223	182	41	1,125
21年	12	249	208	41	1,125
22年	12	254	215	39	1,125
23年	13	275	227	48	1,215

(つづき)

(4月1日現在)

階 層 別 園 児 数 (人)					年 齢 別 園 児 数 (人)	
総 数	A 段 階	B 段 階	C 段 階	D 段 階	3 歳 未 満	3 歳 以 上
1,099	8	87	108	896	399	700
1,128	4	87	103	934	416	712
1,225	3	99	101	1,022	478	747
1,221	3	78	110	1,030	464	757
1,233	5	84	138	1,006	488	745
1,296	9	99	122	1,066	517	779

資料:保健福祉部こども課

## 70. 福祉センターの利用状況

区 分	利用回数(回)	利用人員(人)
平成18年度	1,158	34,553
19年度	1,145	33,707
20年度	1,199	37,285
21年度	1,255	42,348
22年度	1,136	42,986

資料:総合福祉センター

## 71. 生活保護法による保護人員

区 分	保 護 実 数		扶 助 別 保 護 人 口 (人)						
	世帯数	人員(数)	生活扶助	住宅扶助	教育扶助	介護扶助	医療扶助	出産・生業 葬祭扶助	保護施設 入 所
平成18年度	3,309	4,959	4,420	3,474	486	588	3,402	181	94
19年度	3,059	4,402	3,875	3,035	389	565	3,183	144	88
20年度	3,008	4,222	3,671	2,894	276	564	3,110	147	117
21年度	3,424	5,020	4,376	3,510	381	560	3,700	169	114
22年度	3,711	5,432	4,774	3,903	549	577	4,178	148	149

資料:保健福祉部福祉課

## 72. 生活保護法による保護費

(単位:千円)

区分	総数	生活扶助	住宅扶助	教育扶助	介護扶助	医療扶助	出産・生業 葬祭扶助	保護施設 委託事務費
平成18年度	648,356	194,469	40,888	4,673	20,554	369,727	4,595	13,447
19年度	587,122	169,737	36,656	3,714	22,222	336,986	2,732	15,072
20年度	540,920	162,480	37,593	2,889	20,917	294,132	4,270	18,639
21年度	612,224	190,292	46,517	4,072	21,769	327,167	3,749	18,658
22年度	699,512	208,376	51,457	6,664	18,882	385,298	4,699	24,136

資料:保健福祉部福祉課

## 73. 1人当たり平均月額保護費

(単位:円)

区分	生活扶助	住宅扶助	教育扶助	介護扶助	医療扶助	※出産・生業 葬祭扶助	保護施設 委託事務費
平成18年度	43,997	11,769	9,615	34,956	108,679	25,390	152,817
19年度	43,803	12,077	9,548	39,331	105,870	18,976	158,659
20年度	44,260	12,990	10,466	37,088	94,576	143,844	159,306
21年度	43,485	13,253	10,689	88,423	38,873	23,816	163,666
22年度	43,648	13,184	12,139	32,724	92,221	19,274	161,990

※の欄は、当該扶助の支出があった月のみの1人当たり平均月額

資料:保健福祉部福祉課

## 74. 老人医療費の給付状況

区 分	対象者(人)	件 数	金 額 (千円)	対象者1人当たり 給付金額(円)
平成18年度	346	6,606	21,819	63,060
19年度	158	3,011	9,955	63,006
20年度	41	520	1,368	33,366
21年度	2	80	163	81,500
22年度	2	61	108	54,000

※平成23年度以降は廃止

資料:市民環境部市民課

## 75. 老人保健法による医療費給付状況

区 分	対象者(人)	件 数	金 額 (千円)	対象者1人当たり 給付金額(円)
平成18年度	7,883	171,452	6,650,339	843,630
19年度	7,612	133,941	5,366,464	705,001
20年度	制度廃止→後期高齢者医療制度へ			

資料:市民環境部市民課

## 76. 後期高齢者医療費給付状況

区 分	対象者(人)	件 数	金 額 (千円)	対象者1人当たり 給付金額(円)
平成20年度	7,728	160,013	5,549,465	718,099
21年度	7,901	188,092	6,446,173	815,868
22年度	8,054	195,295	6,767,844	840,308

※平成20年度から制度開始

資料:市民環境部市民課

## 77. 資金の貸付状況

(単位:千円)

	緊急援護資金	
	件 数	金 額
平成18年度	137	2,548
19年度	63	1,204
20年度	80	1,643
21年度	81	1,594
22年度	52	958

資料:総社市社会福祉協議会

## 78. 身体障害者(児)の状況

(単位:人) (平成23年4月1日現在)

総 数	肢体不自由	視覚障害	聴覚平衡 機能障害	音声言語 機能障害	内部障害
3,143	1,936	244	223	26	714

資料:保健福祉部福祉課

## 79. 高齢者・ひとりぐらし高齢者の状況

(単位:人) (平成23年4月1日現在)

高齢者のみの世帯に属する人数			ひとりぐらし		
総数	男	女	総数	男	女
3,267	1,557	1,710	1,397	318	1,079

資料:保健福祉部介護保険課

## 80. 募金状況

(単位:千円)

区分	共同募金		歳末たすけあい募金		赤十字社資増資運動	
	目標額	実績額	目標額	実績額	目標額	実績額
平成18年度	10,500	11,589	1,000	1,379	7,895	10,254
19年度	10,400	10,360	1,000	4,419	7,750	10,290
20年度	10,500	10,394	-	1,428	7,691	10,384
21年度	10,600	10,261	-	577	7,741	10,341
22年度	10,600	10,211	-	746	7,761	10,299

資料:総社市社会福祉協議会

## 81. ハローワーク総社の状況

(単位:人)

区分	月間有効求人数 (平均)	月間有効求職者数 (平均)	就職数
平成18年度	1,455	1,375	1,561
19年度	1,332	1,270	1,497
20年度	1,106	1,575	1,500
21年度	855	2,068	1,752
22年度	1,073	1,818	1,824

(注)旧真備町を含んだ数字である。

資料:倉敷中央公共職業安定所

総社出張所



## 82. シルバー人材センターの状況

(単位:人)

区分	正 会 員					
	総数	(平均年齢)	男	(平均年齢)	女	(平均年齢)
平成18年度	964	68.5	633	68.8	331	67.8
19年度	970	68.8	636	69	334	68.3
20年度	1029	68.9	666	69.1	363	68.6
21年度	1070	68.9	702	68.9	368	68.9
22年度	1028	69.2	694	69.2	334	69.3
23年度	849	69.5	588	69.4	261	69.7

資料:総社市シルバー人材センター

## 83. 社会福祉施設入所者数

(単位:人) (8月1日現在)

区分	老人福祉施設	身体障害者 福祉施設	知的障害者 福祉施設	生活保護法 による保護施設
平成18年	30	21	112	5
19年	32	107		7
20年	30	108		10
21年	31	107		10
22年	26	106		12
23年	24	110		12

資料:保健福祉部健康づくり課・福祉課  
 障害者自立支援法の施行により障がいの種別に関係なく一元化されたため、身体・知的障害者福祉施設は合計数値。

## 84. 福祉相談の取扱件数

(単位:件)

区分	総 数	生 計	年 金	職 業 ・ 生 業	住 宅	家 族	結 婚	離 婚	健 康 ・ 衛 生	医 療	精 神 保 健	人 権 ・ 法 律	財 産	事 故	児 童 福 祉 ・ 母 子 保 健	教 育 ・ 青 少 年	心 身 障 害 者 ( <small>児</small> ) 福 祉	母 子 福 祉 ・ 父 子 福 祉	老 人 福 祉	苦 情	介 護	そ の 他
平成18年度	281	136	-	-	-	6	104	5	1	1	-	2	20	2	-	-	-	-	-	4	-	-
19年度	194	14	1	2	1	2	125	5	2	1	1	-	9	1	-	-	-	-	1	1	1	27
20年度	164	1	-	2	4	3	119	7	-	-	-	1	7	1	1	-	-	-	-	3	-	15
21年度	183	2	-	6	1	5	140	8	1	-	-	2	4	-	-	-	1	-	-	-	-	13
22年度	138	1	-	1	1	-	99	7	-	-	-	1	5	-	-	-	-	-	-	1	-	22

資料: 総社市社会福祉協議会

## 85. 法律・人権・行政相談の状況

(単位:件)

区分	開 催 回 数	総 数	家 庭 内 の 不 和 に 関 す る こ と	土 地	相 続 ・ 登 記	結 婚 ・ 離 婚	行 政	建 築 借 地 ・ 借 家 ・	補 償	交 通 事 故	そ の 他
平成18年度	17	174	2	13	44	15	7	12	4	2	75
19年度	17	163	2	8	47	25	4	10	9	0	58
20年度	18	184	4	14	50	22	2	13	9	2	68
21年度	18	168	0	8	42	17	2	17	7	5	70
22年度	18	158	0	4	48	28	5	6	4	0	63

資料: 市民環境部人権・まちづくり課

## 86. 国民健康保険の加入状況

区 分	被 保 険 者	
	世 帯	人 数
平成18年度	11,335	21,177
19年度	11,491	21,269
20年度	8,836	15,204
21年度	8,778	15,443
22年度	8,900	15,655

(注)各年度の平均値

資料:市民環境部市民課

## 88. 国民健康保険税の収納状況

(単位:千円, %)

区 分	調 定 額			収 納 額			未 収 納 額			収納率
	総 額	現年度	滞 納 繰越分	総 額	現年度	滞 納 繰越分	総 額	現年度	滞 納 繰越分	
平成18年度	2,041,703	1,615,573	426,130	1,564,519	1,503,863	60,656	477,184	111,710	365,474	77.0
19年度	2,008,678	1,597,175	411,503	1,549,079	1,485,088	63,991	459,599	112,087	347,512	77.0
20年度	1,648,366	1,239,502	408,864	1,189,746	1,136,744	53,002	458,620	102,758	355,862	72.0
21年度	1,671,312	1,258,457	412,855	1,186,421	1,134,507	51,914	484,891	123,950	360,941	71.0
22年度	1,614,321	1,168,929	445,392	1,129,264	1,067,724	61,540	485,057	101,205	383,852	70.0

資料:総務部税務課

## 88. 国民健康保険の給付状況

区 分	総 数		療 養 の 給 付			療 養 費	
	件 数	金額(千円)	件 数	金額(千円)	受診率(%)	件 数	金額(千円)
平成18年度	331,845	7,784,114	189,983	3,070,057	897.1	2,795	19,017
19年度	334,131	7,993,186	198,123	3,360,293	931.5	3,237	22,572
20年度	205,865	3,426,351	201,907	3,401,260	1,328.0	3,958	25,091
21年度	213,213	3,644,567	208,759	3,618,567	1,351.8	4,454	26,000
22年度	219,870	3,745,906	213,901	3,712,228	1,366.3	5,969	33,678

(つづき)

区 分	そ の 他		1人当たり	1世帯当たり
	件 数	金額(千円)	給付額(円)	給付額(円)
平成18年度	139,067	4,695,040	367,573	686,732
19年度	132,771	4,410,321	375,813	695,604
20年度			225,359	387,772
21年度			236,001	415,193
22年度			239,279	420,888

資料: 市民環境部市民課

## 89. 国民年金の加入状況(拠出制)

(単位:人) (年度末現在)

区 分	被保険者数				保険料免除者数		
	総 数	第1号	任意	第3号	総 数	法定免除	申請免除
平成18年度	14,348	8,587	80	5,681	2,513	467	2,046
19年度	13,795	8,124	89	5,582	2,287	431	1,856
20年度	13,755	8,223	84	5,448	2,298	418	1,880
21年度	13,472	8,160	88	5,224	2,350	462	1,888
22年度	13,068	7,852	97	5,119	2,417	456	1,961

資料: 市民環境部市民課

## 90. 国民年金の受給状況(拠出制)

(単位:人)

区 分	拠 出 年 金						
	総 数	老 齢	通算老齢	障 害	母 子 準母子	遺 児	寡 婦
平成18年度	2,944	1,758	1,125	52	0	0	9
19年度	2,726	1,572	1,096	50	0	0	8
20年度	2,505	1,410	1,043	43	0	0	9
21年度	2,268	1,259	960	41	0	0	8
22年度	2,066	1,127	892	39	0	0	8

(つづき)

区 分	基 礎 年 金				死亡一時金	特別一時金
	総 数	老 齢	障 害	遺 族		
平成18年度	10,869	10,031	696	142	22	0
19年度	11,603	10,742	726	135	18	0
20年度	12,400	11,480	760	132	28	0
21年度	13,048	12,131	774	125	18	0
22年度	13,587	12,635	807	125	20	0

資料:市民環境部市民課

## 91. 老齢福祉年金の受給状況

(単位:人)

区 分	総 数	全 部 支 給	一 部 支 給	支 給 停 止
平成18年度	18	10	1	7
19年度	17	9	1	7
20年度	12	6	1	5
21年度	9	5	1	3
22年度	6	2	1	3

資料:市民環境部市民課

## 92. 介護保険被保険者数, 要介護認定者数等の状況

(単位:人)

(3月31日現在)

区 分	第1号被 保険者数	要介護(要支援)認定者数						
		要支援1	要支援2	要介護1	要介護2	要介護3	要介護4	要介護5
平成18年度	14,361	637	269	529	379	321	281	245
19年度	14,728	540	387	395	387	403	295	233
20年度	15,150	586	403	370	352	413	275	254
21年度	15,443	561	446	377	365	369	335	249
22年度	15,570	546	557	366	376	342	391	244
23年度	16,020	542	607	390	422	337	393	276

資料:保健福祉部介護保険課

※要介護(要支援)認定者数には, 第2号被保険者の要介護(要支援)認定者を含む。

## 93. 幼稚園の学級・園児・教職員数

(単位:園・学級・人) (5月1日現在)

区 分	園数	学級数	在園者数			修了者数			教員数			職員数		
			計	男	女	計	男	女	計	男	女	計	男	女
平成18年	18	63	1,111	550	561	391	209	182	91	2	89	-	-	-
19年	18	64	1,083	551	532	402	204	198	88	4	84	-	-	-
20年	18	68	1,083	543	540	397	196	201	100	4	96	-	-	-
21年	18	66	1,008	525	483	373	193	180	97	5	92	-	-	-
22年	18	65	996	515	481	350	174	176	103	9	94	-	-	-
23年	18	67	987	510	477	340	189	151	98	6	92	-	-	-

資料:教育委員会

## 94. 各幼稚園の状況

(平成23年5月1日現在)

区 分	学級数	園 児 数			教員数	1学級 当たり 園児数	建物 面積 (m <sup>2</sup> )	園地 面積 (m <sup>2</sup> )
		計	男	女				
総 数	67	98	6	92	98	1.5	12,292	43,798
総 社 幼稚園	6	10	1	9	10	1.7	1,025	2,182
井 尻 野 "	5	7	1	6	7	1.4	1,685	1,314
総 社 南 "	5	8	1	7	8	1.6	869	2,503
総 社 北 "	3	5	0	5	5	1.7	598	2,692
常 盤 "	9	12	0	12	12	1.3	1,608	4,481
三 須 "	3	4	0	4	4	1.3	413	3,234
服 部 "	3	4	0	4	4	1.3	511	2,318
阿 曾 "	3	4	0	4	4	1.3	458	2,254
池 田 "	2	2	0	2	2	1.0	376	2,038
秦 "	3	5	1	4	5	1.7	513	2,506
神 在 "	3	4	0	4	4	1.3	476	2,065
久 代 "	3	7	1	6	7	2.3	692	3,200
山 田 "	2	2	0	2	2	1.0	393	2,137
新 本 "	2	3	0	3	3	1.5	427	2,452
昭 和 "	3	4	0	4	4	1.3	391	1,248
維 新 "	2	2	0	2	2	1.0	421	1,289
山 手 "	4	6	1	5	6	1.5	637	3,109
清 音 "	6	9	0	9	9	1.5	799	2,776

資料:教育委員会

## 95. 小学校の学級・児童・教職員数

(単位:校・学級・人)

(5月1日現在)

区 分	学校数	学級数			児童数			教員数			職員数		
		計	通常	特別支援	計	男	女	計	男	女	計	男	女
平成18年	15	170	147	23	3,970	2,032	1,938	266	96	170	35	-	35
19年	15	171	147	24	3,962	2,010	1,952	260	93	167	36	-	36
20年	15	178	148	30	3,995	2,049	1,946	267	96	171	37	-	37
21年	15	178	149	29	4,005	2,057	1,948	264	97	167	35	1	34
22年	15	183	149	34	4,013	2,070	1,943	277	104	173	31	1	30
23年	15	183	149	34	3,965	2,044	1,921	275	99	176	32	1	31

資料:教育委員会

## 96. 各小学校の状況

(平成23年5月1日現在)

区 分	学級数	児 童 数			教員数	1学級 当たり 児童数	建物 面積 (㎡)	校地 面積 (㎡)
		計	男	女				
総 数	183	3,965	2,044	1,921	275	21.7	60,663	228,622
総 社 小 学 校	27	767	388	379	41	28.4	6,531	18,128
総社中央 "	16	409	224	185	22	25.6	4,665	19,984
総社北 "	13	275	151	124	17	21.2	5,176	23,491
常 盤 "	27	747	387	360	36	27.7	6,416	16,639
総社東 "	12	262	147	115	20	21.8	3,698	20,885
阿 曾 "	8	133	71	62	13	16.6	3,407	12,082
池 田 "	6	65	28	37	9	10.8	2,811	9,903
秦 "	7	90	39	51	11	12.9	2,444	8,932
神 在 "	8	163	89	74	15	20.4	3,122	9,783
総社西 "	9	190	88	102	16	21.1	4,070	15,856
新 本 "	8	77	38	39	12	9.6	2,735	9,154
昭 和 "	7	97	39	58	10	13.9	3,588	11,698
維 新 "	5	43	22	21	9	8.6	2,977	10,641
山 手 "	14	312	144	168	22	22.3	3,983	23,838
清 音 "	16	335	189	146	22	20.9	5,040	17,608

資料:教育委員会



## 97. 中学校の学級・生徒・教職員数

(単位:校・学級・人)

(5月1日現在)

区 分	学校数	学級数			生徒数			教員数			職員数		
		計	通常	特別支援	計	男	女	計	男	女	計	男	女
平成18年	4	64	58	6	1,945	991	954	124	71	53	13	1	12
19年	4	64	58	6	1,958	1030	928	125	69	56	13	1	12
20年	4	63	57	6	1,914	992	922	122	69	53	13	1	12
21年	4	65	58	7	1,922	948	974	115	71	44	12	0	12
22年	4	64	57	7	1,872	924	948	111	65	46	12	0	12
23年	4	68	58	10	1,941	995	946	117	69	48	13	0	13

資料:教育委員会

## 98. 各中学校の状況

(平成23年5月1日現在)

区 分	学級数	生 徒 数			教員数	1学級 当たり 生徒数	建物 面積 (㎡)	校地 面積 (㎡)
		計	男	女				
総 数	68	1,941	995	946	117	28.5	25,549	83,458
総 社 中学校	12	318	160	158	22	26.5	5,875	21,899
総社東 "	28	827	431	396	46	29.5	7,722	26,315
総社西 "	24	700	353	347	40	29.2	8,153	21,662
昭 和 "	4	96	51	45	9	24.0	3,799	13,582

資料:教育委員会

## 99. 中学校卒業後の進路状況

区 分	卒業生総数			進 学 者			就 職 者			就職進学者			無業者・その他		
	計	男	女	計	男	女	計	男	女	計	男	女	計	男	女
平成18年度	656	324	332	645	320	325	3	2	1	0	0	0	8	2	6
19年度	661	331	330	657	329	328	1	1	0	0	0	0	3	1	2
20年度	623	333	290	613	328	285	0	0	0	0	0	0	10	5	5
21年度	664	362	302	655	356	299	1	1	0	0	0	0	8	5	3
22年度	609	288	321	603	284	319	0	0	0	0	0	0	6	4	2

資料:教育委員会

## 100. 高等学校の学級・生徒・教職員数

(単位:校・学級・人) (5月1日現在)

区 分	学校数	学級数	生徒数			教員数			職員数		
			計	男	女	計	男	女	計	男	女
平成19年	2	43	1,703	654	1,049	123	85	38	34	17	17
20年	2	42	1,660	640	1,020	127	92	35	28	17	11
21年	2	42	1,659	675	984	125	87	38	27	17	10
22年	2	43	1,700	735	965	135	92	43	28	16	12
23年	2	43	1,702	701	1,001	133	88	45	28	12	16

(注)教員数には非常勤講師の数を含む。

資料: 総社高等学校  
総社南高等学校

## 101. 各高等学校の状況

(平成23年5月1日現在)

区 分	学級数	生 徒 数			教員数	1学級 当たり 生徒数	建物 面積 (㎡)	校地 面積 (㎡)
		計	男	女				
総 数	43	1,702	701	1,001	133	40	26,434	77,097
総社高等学校	21	829	374	455	65	39.5	11,760	34,042
総社南高等学校	22	873	327	546	68	39.6	14,674	43,055

資料: 総社高等学校  
総社南高等学校

## 102. 高等学校卒業後の進路状況

区 分	総数	大学進学	短大進学	専修進学	就職	その他
平成18年度	588	403	63	75	6	41
19年度	584	393	61	78	12	40
20年度	540	367	53	68	7	45
21年度	549	401	42	72	9	25
22年度	539	383	36	75	16	29

資料: 総社高等学校  
総社南高等学校

## 103. 市民会館の利用状況

(単位:回)

区 分	総数	ホ ー ル										ロビー (展示会等)
		計	各種 大会	講演 会等	音楽	舞踊	演劇 演芸	歌謡公 開録画	映画	研修 講習会	その他	
平成18年度	211	211	6	8	20	0	11	0	3	4	159	0
19年度	207	207	7	14	19	1	9	0	7	1	149	0
20年度	193	193	5	6	19	1	4	0	1	4	153	0
21年度	196	196	5	7	20	3	2	0	3	8	148	0
22年度	211	211	7	8	18	1	9	0	1	7	160	0

資料:総合文化センター

## 104. 公民館の利用状況

区 分	中央公民館		東公民館		西公民館 (正木荘を含む。)	
	利用回数	利用人数	利用回数	利用人数	利用回数	利用人数
平成18年度	2,565	36,057	561	7,675	965	13,201
19年度	2,740	38,377	592	7,781	856	12,891
20年度	2,647	34,505	200	5,046	747	17,574
21年度	2,767	33,625	210	5,789	738	9,662
22年度	2,569	37,246	214	5,779	919	14,501

(つづき)

区 分	昭和公民館		山手公民館		清音公民館	
	利用回数	利用人数	利用回数	利用人数	利用回数	利用人数
平成18年度	874	10,892	1,127	16,793	1,689	21,865
19年度	887	11,325	1,680	34,234	1,705	22,455
20年度	814	9,574	1,054	11,052	1,497	15,104
21年度	633	6,726	1,391	25,293	1,240	12,227
22年度	462	5,344	1,304	22,135	1,288	12,439

(注)西公民館の運動場, テニスコート利用者は除く。

資料:教育委員会

## 105. 図書館の利用状況

区 分	蔵書冊数	購入冊数	登録者数	貸 出			
				貸出延人員		貸出冊数	
					うち児童		うち児童
平成18年度	183,964	5,773	19,734	69,830	6,746	354,528	135,848
19年度	190,971	6,199	21,465	72,949	8,041	373,459	146,763
20年度	195,212	6,205	23,205	78,251	8,022	399,266	158,604
21年度	195,532	6,057	25,105	82,158	9,303	429,839	182,832
22年度	196,538	6,213	26,711	81,749	8,100	429,156	185,867

(注) CD, ビデオ及び自動車文庫を含む。

資料: 図書館

## 106. 体育施設の利用状況

(単位:人)

区 分		平成20年度	平成21年度	平成22年度	備 考
スポーツセンター	野 球 場	14,171	13,030	15,608	収容人員6,000名 C=119m R=90m L=90m 夜間照明付
	体 育 館 (メインアリーナ)	77,392	84,807	95,773	競技面積 2565㎡ バドミントンコート 15面 バレーコート 3面 バスケットコート 3面
	体 育 館 (サブアリーナ)	41,248	41,832	54,422	競技面積 1026㎡ バドミントンコート 6面 バレーコート 2面 バスケットコート 2面
	プ ー ル	8,986	9,430	12,336	(一般用) 50m7コース (幼児用) ひょうたん形
	多目的広場	18,195	14,875	20,091	90m×75m
	テニスコート	20,940	19,377	24,301	砂入り人工芝コート 4面 夜間照明付
	トレーニングルーム	10,294	16,868	18,127	
武 道 館		22,906	25,402	29,582	柔道場, 剣道場, 弓道場, 多目的室
北 公 園	陸上競技場	20,330	19,309	19,578	第三種公認競技場, 400m 8レーン 全天候舗装
	テニスコート	30,459	22,722	28,026	砂入り人工芝コート 4面 夜間照明付
山手スポーツ 広 場	グラウンド	5,975	7,447	8,111	100m×100m
	テニスコート	14,423	16,690	19,969	砂入り人工芝コート 3面 夜間照明付
清音ふるさと ふれあい広場	ゆうゆう広場	10,659	18,843	17,899	130m×90m 夜間照明付
	テニスコート	14,639	22,490	15,574	砂入り人工芝コート 夜間照明付3面, 照明なし1面

資料:教育委員会

107. 消防本部・消防署の職員数及び機動力

(平成23年1月1日現在)

職 員 数 (人)								機 動 力 (台)													
計	消 防 監	消 防 司 令 長	消 防 司 令	消 防 司 令 補	消 防 士 長	消 防 副 士 長	消 防 士	計	水 槽 車	化 学 車	は し ご 付 き 消 防 自 動 車 3 0 m 級	水 ポン プ 自 動 車 そ う 付	消 防 自 動 車 ポン プ	救 急 自 動 車	救 助 工 作 車	指 揮 車	査 察 車	広 報 車	乗 用 車	軽 四 貨 物	資 機 材 搬 送 車
103	1	15	14	33	21	8	11	29	1	1	1	1	6	5	1	2	2	5	2	1	1

資料:消防本部

108. 消防団の地区別団員数・機動力及び消防施設

(平成23年1月1日現在)

区 分	消 防 団 員 (人)										機動力(台)			施 設	
	計	団 長	副 団 長	本 部 長	分 団 長	副 分 団 長	部 長	指 導 部 長	班 長	団 員	小 型 動 力 車	ポ ン プ	小 型 動 力 ポ ン プ	プ 付 積 載 車	消 火 栓
総 数	1,014	1	4	5	18	18	95	18	95	731	47	39	1,208	324	
団 本 部	39	1	4	5					(4)	(25)	-	-	-	-	
総 社 分 団	87				1	1	12	1	12	60	10	1	317	26	
常 盤 "	62				1	1	8	1	8	43	6	1	119	13	
三 須 "	60				1	1	7	1	7	43	3	3	59	14	
服 部 "	48				1	1	6	1	6	33	4	1	44	10	
阿 曾 "	65				1	1	6	1	6	50	3	2	53	41	
池 田 "	53				1	1	5	1	5	40	2	2	35	20	
秦 "	59				1	1	5	1	5	46	1	3	48	29	
神 在 "	47				1	1	5	1	5	34	3	1	31	8	
久 代 "	54				1	1	5	1	5	41	2	2	64	31	
山 田 "	33				1	1	3	1	3	24	-	2	19	7	
新 本 "	58				1	1	5	1	5	45	3	2	39	27	
日 美 "	39				1	1	4	1	4	28	2	1	41	26	
水 内 "	39				1	1	4	1	4	28	2	1	27	24	
下 倉 "	41				1	1	5	1	5	28	3	1	23	14	
富 山 "	34				1	1	3	1	3	25	3	1	0	26	
山 手 "	54				1	1	3	1	3	45	-	6	158	3	
清音第1 "	71				1	1	4	1	4	60	-	4	131	5	
清音第2 "	71				1	1	5	1	5	58	-	5			

( )女性消防団員

資料:消防本部

## 109. 火災の発生状況

(単位:損害額 千円)

区分	総数	建物	林野	車両	その他	人的損害(人)		焼失面積		
						死者	負傷者	建物(m <sup>2</sup> )	林野(a)	
平成18年	件数	31	19	2	4	6	1	3	354	4
	損害額	160,722	29,283	0	2,266	112				
19年	件数	34	17	5	4	8	2	8	914	30
	損害額	45,386	44,147	70	441	728				
20年	件数	34	15	6	5	8	2	8	340	119
	損害額	33,919	31,945	128	1,728	118				
21年	件数	32	15	3	7	7	1	10	138	20
	損害額	4,993	3,936	0	785	272				
22年	件数	30	20	4	5	1	0	2	1112	12
	損害額	106,522	105,489	0	946	87				
23年	件数	28	19	3	1	5	1	5	783	41
	損害額	27,082	27,042	10	7	23				

資料:消防本部

## 110. 原因別の火災発生状況

(単位:件)

区分	総数	たばこ	こんろ	かまど	炉	焼却炉	灯火	石油ストーブ	排気管	電気機器	電気配線	衝突の火花
平成18年	31	2	6	-	-	1	-	1	1	2	1	-
19年	34	1	5	-	-	1	-	-	-	-	-	-
20年	34	5	-	-	-	-	-	1	-	-	-	2
21年	32	-	3	-	-	-	3	-	2	-	-	-
22年	30	1	3	-	-	-	-	-	-	-	-	-
23年	28	5	5	-	-	-	1	-	1	1	-	-

(つづき)

区分	配線器具	火遊び	マッチライター	たき火火入れ	取灰	放火	放火の疑い	その他	不明	内燃機関	溶断機
平成18年	1	2	1	6	-	-	2	2	2	-	1
19年	-	1	-	8	-	-	4	8	6	-	-
20年	1	-	2	9	-	-	-	8	5	-	1
21年	1	1	-	5	-	1	4	9	3	-	-
22年	-	1	1	3	-	-	2	9	10	-	-
23年	1	1	-	4	-	-	-	3	6	-	-

資料:消防本部

## 111. 火災の月別発生件数

(単位:件)

区 分	総数	1月	2月	3月	4月	5月	6月	7月	8月	9月	10月	11月	12月
平成18年	31	5	5	3	2	3	3	2	3	1	0	1	3
19年	34	2	2	6	1	1	3	1	4	0	7	6	1
20年	34	6	5	5	2	1	3	4	4	0	2	1	1
21年	32	4	0	5	4	2	4	3	1	3	1	4	1
22年	30	6	3	4	1	2	0	1	6	2	1	0	4
23年	28	3	5	4	4	0	1	2	1	1	3	1	3

資料:消防本部

## 112. 救急車の出動件数

(単位:件)

区 分	総 数	火 災	水 難	自然災害	交通災害	運動競技	労働災害	自損行為
平成18年	2,425	5	3	1	365	17	33	25
19年	2,296	9	3	2	330	22	30	31
20年	2,324	6	2	0	285	18	26	25
21年	2,390	2	2	0	310	16	9	34
22年	2,595	5	1	0	344	16	14	39
23年	2,542	6	2	0	344	20	22	22

(つづき)

区 分	加 害	急 病	一般負傷	その他
平成18年	5	1304	287	380
19年	9	1273	256	331
20年	10	1300	264	388
21年	6	1402	259	350
22年	13	1537	289	337
23年	10	1425	333	358

資料:消防本部



## 113. 救助出動件数

(単位:件)

区 分	総 数	火 災	交通事故	水難事故	風水害等 自然災害	機械に よる事故	建物等に よる事故	ガス及び 酸欠事故	爆発事故	その他の 事故
平成18年	79	-	57	2	1	1	3	-	-	15
19年	56	-	36	3	-	1	-	-	-	16
20年	48	-	29	3	-	2	-	3	-	11
21年	70	-	46	2	-	1	3	2	-	16
22年	55	2	37	3	-	1	1	1	-	10
23年	73	5	47	5	2	1	1	-	-	12

資料:消防本部

## 114. 犯罪検挙の状況

区 分	刑 法 犯				特 別 法
	認知件数	検挙件数	検挙人員	うち犯罪少年 (14~19歳)	検 挙 件 数
平成18年	750	268	193	65	31
19年	716	236	155	61	44
20年	706	187	170	70	53
21年	646	196	155	52	23
22年	629	345	127	37	12

(注)総社警察署管内の数字である。

資料:総社警察署

## 115. 刑法犯罪認知検挙の状況

区 分	総 数	凶 悪 犯				粗 暴 犯				窃 盗	知 能 犯			風 俗 犯	業 務 上 過 失	そ の 他	
		殺 人	強 盗	放 火	凶 悪 の 犯 他	暴 行	傷 害	脅 迫	恐 喝		詐 欺	横 領	文 書 偽 造				
平成18年	認知	750	-	2	-	1	10	12	1	5	550	37	-	10	4	-	118
	検挙	268	-	2	-	1	7	14	1	5	176	15	-	12	3	-	32
19年	認知	716	-	1	-	1	10	18	-	5	504	36	-	2	5	-	134
	検挙	236	-	1	-	-	4	14	-	2	167	7	1	3	4	-	33
20年	認知	706	1	1	-	1	11	7	1	5	529	23	-	3	4	-	120
	検挙	187	1	1	-	1	6	6	1	2	125	3	-	2	3	-	36
21年	認知	646	-	-	2	1	15	11	-	4	479	10	-	1	6	-	117
	検挙	196	-	-	2	-	12	13	-	7	132	7	-	2	3	-	18
22年	認知	629	-	-	1	-	12	10	-	2	474	17	-	1	4	1	107
	検挙	345	-	-	-	-	9	7	-	2	244	9	-	1	4	1	68

(注) 総社警察署管内の数字である。

資料: 総社警察署

## 116. ぐ犯不良行為少年の補導状況

区 分	総数	刃物等所持	粗暴行為	金品不正要求	家出	怠学	金品持出し	金銭浪費	性的いたづら	不健全性的行為
平成18年	383	-	1	-	1	10	-	-	-	-
19年	373	-	6	-	-	16	1	-	-	-
20年	387	-	2	-	-	18	-	-	-	-
21年	327	-	2	-	-	34	-	-	-	-
22年	319	-	-	-	4	13	2	-	-	-

(つづき)

区 分	飲酒	喫煙	不良交友	盛り場はいかい	不健全娯楽	深夜はいかい	薬物乱用	暴走行為	無断外泊	その他
平成18年	7	169	50	-	6	135	-	4	-	-
19年	2	143	41	-	9	154	-	1	-	-
20年	4	97	23	-	-	240	-	2	-	1
21年	-	81	14	-	-	194	-	1	-	1
22年	-	97	10	-	-	191	-	-	2	-

(注) 総社警察署管内の数字である。

資料: 総社警察署

## 117. 交通事故の発生状況

区 分	総 数			飲酒事故			無免許事故		
	件数	死者	傷者	件数	死者	傷者	件数	死者	傷者
平成18年	634	2	842	3	1	2	4	0	4
19年	591	4	786	3	0	3	3	1	2
20年	517	4	698	1	0	2	1	0	2
21年	495	2	647	1	0	1	2	0	2
22年	517	4	675	1	1	2	0	0	0

(つづき)

区 分	歩行者の関係した事故			自転車の関係した事故		
	件数	死者	傷者	件数	死者	傷者
平成18年	22	1	21	88	0	88
19年	29	2	27	94	0	94
20年	24	2	24	74	1	74
21年	23	2	22	69	0	68
22年	16	0	16	88	0	90

(注) 総社警察署管内の数字である。

資料: 総社警察署

## 118. 交通違反の検挙状況

区 分	総 数	無免許	酒酔い等	速 度	乗 車 積 載	追越通 行区分	踏 切	歩行者 妨 害	駐停車	その他
平成18年	4,405	29	49	483	6	18	0	8	5	3,807
19年	4,837	34	25	637	8	12	0	5	3	4,113
20年	4,993	19	9	53	-	-	-	-	-	4,912
21年	4,298	11	13	33	-	-	-	-	-	4,241
22年	3,902	12	8	17	-	-	-	-	-	3,865

(注) 総社警察署管内の数字である。

資料: 総社警察署

## 119. 歴代正副議長

歴順	議 長			歴順	副 議 長		
	氏 名	就 任	退 任		氏 名	就 任	退 任
平成				平成			
1	荒木勝美	17. 3. 28	17. 8. 28	1	丹下 茂	17. 3. 28	17. 8. 28
2	服部剛司	17. 10. 14	19. 10. 26	2	松浦政利	17. 10. 14	19. 10. 26
3	中村吉男	19. 10. 26	21. 10. 1	3	丹下 茂	19. 10. 26	21. 10. 1
4	萱原 潤	21. 10. 2	23. 10. 4	4	加藤保博	21. 10. 2	23. 10. 4
5	渡邊繁雄	23. 10. 4		5	西森頼夫	23. 10. 4	

## 120. 市議会本会議の開催状況

区 分	定 例 会			臨 時 会			市長提出 議案件数	議員提出 議案件数
	召集回数	会期日数	開議日数	召集回数	会期日数	開議日数		
平成19年度	4	73	16	2	2	2	114	15
20年度	4	69	18	1	1	1	122	6
21年度	4	61	17	3	3	2	121	9
22年度	4	63	20	2	2	2	103	10
23年度	4	68	18	1	1	1	107	2

資料:議会事務局

## 121. 市議会常任委員会の開催状況

区 分	平成19年度		平成20年度		平成21年度		平成22年度		平成23年度	
総務文教委員会	4	(4)	4	(8)	4	(6)	5	(7)	11	-
厚生委員会	4	(4)	4	(3)	5	(7)	5	(5)	8	(4)
経済水道委員会 (平成19年10月25日まで)	3	(3)	-	-	-	-	-	-	-	-
建設消防委員会 (平成19年10月25日まで) (平成21年10月2日から)	3	(2)	-	-	2	-	4	(3)	6	(1)
産業建設消防委員会 (平成19年10月26日から 平成21年10月1日まで)	1	(2)	4	(9)	2	(2)	-	-	-	-
産業水道委員会 (平成21年10月2日から)	3	(3)	-	-	2	-	4	(5)	8	-
議会全員協議会	5		8		7		3		3	

(注) ( )内は調査研究会の数値である。

資料: 議会事務局

(注) 平成23年10月から調査研究会は無くなり、全て常任委員会となった。

## 122. 歴代市長

区 分	氏 名	就 任 年 月 日
初 代	竹 内 洋 二	平成 17. 4. 17
2 代	片 岡 聡 一	平成 19. 10. 14

## 123. 歴代助役・副市長

区 分	氏 名	就 任 年 月 日
初 代	吉 富 陸 夫	平成 17. 11. 1
2 代	竹 田 正 彦	平成 20. 4. 1
3 代	荒 木 政 廣	平成 23. 4. 1

## 124. 市 職 員 数

(平成23年4月1日現在)

区 分	総 数	男	女	定 数
総 数	559	349	210	723
市 長 部 局	299	184	115	400
議 会 事 務 局	6	4	2	7
選挙管理委員会事務局	2	1	1	2
監 査 事 務 局	2	1	1	3
農 業 委 員 会 事 務 局	3	3		3
教 育 委 員 会 事 務 局	126	37	89	165
消 防	104	104		124
水 道	17	15	2	19

資料:総務部総務課





## 125. 一般会計の決算額

(歳入)

(単位:千円, %)

区 分	平成20年度		平成21年度		平成22年度	
	決算額	構成比	決算額	構成比	決算額	構成比
総 額	24,440,057	100.0	25,246,162	100.0	24,356,364	100.0
市 税	8,647,374	35.4	8,058,561	31.9	7,880,413	32.4
地 方 譲 与 税	346,794	1.4	330,508	1.3	320,105	1.3
利 子 割 交 付 金	39,969	0.2	34,485	0.1	31,048	0.1
配 当 割 交 付 金	17,273	0.1	13,211	0.1	16,707	0.1
株 式 等 譲 渡 金	6,871	0.0	6,634	0.0	5,973	0.0
所 得 割 交 付 金						
地 方 特 例 金	91,749	0.4	96,492	0.4	115,519	0.5
交 付						
ゴ ル フ 場 利 用 金	75,520	0.3	71,386	0.3	68,451	0.3
税 交 付						
特 別 地 方 金	0	0.0	0	0.0	0	0.0
消 費 税 交 付						
自 動 車 取 得 税 金	147,937	0.6	82,800	0.3	68,704	0.3
交 付						
地 方 消 費 税 金	534,396	2.2	572,288	2.3	571,305	2.3
交 付						
地 方 交 付 税	6,014,540	24.6	6,169,060	24.4	6,584,640	27.0
交 通 安 全 対 策 金	14,713	0.1	14,788	0.1	13,842	0.1
特 別 交 付						
分 担 金 及 び 金	435,901	1.8	413,718	1.6	416,886	1.7
使 用 料 及 び 料	400,759	1.6	341,359	1.4	301,191	1.2
手 数						
国 庫 支 出 金	1,655,081	6.8	3,508,923	13.9	3,128,196	12.8
支 出 金						
県 支 出 金	1,326,408	5.4	1,342,119	5.3	1,377,045	5.7
財 産 収 入	46,932	0.2	70,840	0.3	62,135	0.3
寄 附 金	11,634	0.0	7,183	0.0	5,356	0.0
繰 入 金	831,849	3.4	798,712	3.2	230,849	0.9
繰 越 金	657,239	2.7	490,047	1.9	566,655	2.3
諸 収 入	906,648	3.7	900,759	3.6	445,905	1.8
市 債	2,230,470	9.1	1,922,289	7.6	2,145,439	8.8

## (歳 出)

区 分	平成20年度		平成21年度		平成22年度	
	決算額	構成比	決算額	構成比	決算額	構成比
総 額	23,950,010	100.0	24,679,507	100.0	23,235,571	100.0
議 会 費	244,855	1.0	237,519	1.0	243,369	1.0
総 務 費	4,252,495	17.8	4,644,271	18.8	2,907,373	12.5
民 生 費	5,457,485	22.8	5,750,419	23.3	7,000,866	30.1
衛 生 費	2,190,475	9.1	2,127,536	8.6	2,184,195	9.4
労 働 費	106,602	0.4	152,057	0.6	160,474	0.7
農 林 業 費	1,177,812	4.9	1,122,506	4.5	1,089,626	4.7
商 工 費	333,591	1.4	272,628	1.1	251,459	1.1
土 木 費	2,930,450	12.2	2,682,650	10.9	2,411,437	10.4
消 防 費	997,873	4.2	927,256	3.8	948,370	4.1
教 育 費	2,872,500	12.0	3,068,290	12.4	2,776,379	11.9
災 害 復 旧 費	0	0.0	0	0.0	12,898	0.1
公 債 費	3,385,872	14.1	3,694,375	15.0	3,249,125	14.0
諸 支 出 金	0	0.0	0	0.0	0	0.0
予 備 費	0	0.0	0	0.0	0	0.0

資料:総務部財政課

## 126. 普通会計の決算状況

(歳入)

区 分	平成20年度		平成21年度		平成22年度	
	金 額	構成比	金 額	構成比	金 額	構成比
歳 入 合 計	24,861,905	100.0	25,322,580	100.0	24,713,250	100.0
市 税	8,647,374	34.8	8,058,561	31.8	7,880,413	31.9
地 方 譲 与 税	346,794	1.4	330,508	1.3	320,105	1.3
利 子 割 交 付 金	39,969	0.2	34,485	0.1	31,048	0.1
配 当 割 交 付 金	17,273	0.1	13,211	0.1	16,707	0.1
株 式 等 譲 渡 所 得 割 交 付 金	6,871	0.0	6,634	0.0	5,973	0.0
地 方 消 費 税 交 付 金	534,396	2.1	572,288	2.3	571,305	2.3
ゴ ル フ 場 利 用 税 交 付 金	75,520	0.3	71,386	0.3	68,451	0.3
特 別 地 方 消 費 税 交 付 金	0	0.0	0	0.0	0	0.0
自 動 車 取 得 税 交 付 金	147,937	0.6	82,800	0.3	68,704	0.3
地 方 特 例 交 付 金	91,749	0.4	96,492	0.4	115,519	0.5
地 方 交 付 税	6,014,540	24.2	6,169,060	24.4	6,584,640	26.6
交 通 安 全 対 策 特 別 交 付 金	14,713	0.1	14,788	0.1	13,842	0.1
分 担 金 及 び 負 担 金	448,944	1.8	432,589	1.7	431,290	1.7
使 用 料	315,839	1.3	277,830	1.1	264,983	1.1
手 数 料	194,616	0.8	178,670	0.7	145,944	0.6
国 庫 支 出 金	1,871,501	7.5	3,636,408	14.4	3,134,864	12.7
県 支 出 金	1,326,408	5.3	1,312,345	5.2	1,468,177	5.9
財 産 収 入	67,938	0.3	120,598	0.5	85,475	0.3
寄 附 金	11,634	0.0	7,183	0.0	5,356	0.0
繰 入 金	831,849	3.3	798,712	3.2	275,849	1.1
繰 越 金	695,248	2.8	599,254	2.4	602,638	2.4
諸 収 入	782,022	3.1	764,689	3.0	319,828	1.3
市 債	2,378,770	9.6	1,744,089	6.9	2,302,139	9.3

(歳出)

区 分	平成20年度		平成21年度		平成22年度	
	金 額	構成比	金 額	構成比	金 額	構成比
歳 出 合 計	24,262,651	100.0	24,719,942	100.0	23,489,389	100.0
人 件 費	5,077,136	20.9	4,707,962	19.0	4,624,848	19.7
物 件 費	2,566,719	10.6	3,132,650	12.7	2,902,210	12.4
維 持 補 修 費	359,441	1.5	365,511	1.5	324,500	1.4
扶 助 費	3,178,675	13.1	3,200,391	12.9	4,180,164	17.8
補 助 費 等	2,346,831	9.7	3,408,312	13.8	2,203,088	9.4
投 資 的 経 費	2,391,843	9.9	2,146,563	8.7	2,143,323	9.1
普通建設事業費	2,391,843	9.9	2,146,563	8.7	2,130,425	9.1
補 助	1,262,966	5.2	1,061,604	4.3	941,729	4.0
単 独	1,128,877	4.7	1,084,959	4.4	1,188,696	5.1
災害復旧事業費		0.0		0.0	12,898	0.1
補 助		0.0		0.0		0.0
単 独		0.0		0.0	12,898	0.1
失対事業費		0.0		0.0		0.0
補 助		0.0		0.0		0.0
単 独		0.0		0.0		0.0
公 債 費	3,507,672	14.5	3,562,510	14.4	3,536,790	15.1
積 立 金	1,384,057	5.7	474,312	1.9	560,261	2.4
投資及び出資金貸付金	606,175	2.5	580,653	2.3	183,036	0.8
繰 出 金	2,844,102	11.7	3,141,078	12.7	2,831,169	12.1
繰 上 充 用 金		0.0		0.0		0.0

資料:総務部財政課

## 127. 特別会計の決算状況

(単位:千円)

区 分	平成20年度(決算)		平成21年度(決算)		平成22年度(決算)	
	歳入	歳出	歳入	歳出	歳入	歳出
総社市住宅新築資金等貸付事業費特別会計	-	-	-	-	-	-
総社市総社駅南地区土地区画整理事業費特別会計	989,854	880,647	768,454	732,471	733,213	630,145
総社市公共用地等取得事業費特別会計	-	-	-	-	-	-
総社市国民健康保険特別会計	5,946,157	5,634,044	5,977,769	5,860,821	5,921,596	5,918,167
総社市老人保健特別会計	763,125	581,761	183,125	49,471	140,138	140,138
総社市後期高齢者医療特別会計	576,685	576,334	592,455	585,483	619,063	612,381
総社市介護保険特別会計	4,140,685	3,980,852	4,176,477	4,099,990	4,264,946	4,212,901
総社市農業集落排水事業費特別会計	617,847	617,801	485,114	485,072	288,793	288,713
総社市国民宿舎事業費特別会計	826,297	824,527	752,972	752,039	719,630	718,830
総社市公共下水道事業費特別会計	3,044,643	3,028,437	2,612,232	2,609,853	2,241,436	2,241,188

資料:総務部財政課

## 128. 水道事業会計の決算状況

## (1) 上水道

(単位:千円)

区 分	平成18年度(決算)		平成19年度(決算)	
	収 入	支 出	収 入	支 出
収益的収支	771,062	790,265	770,907	769,534
資本的収支	104,642	370,404	116,595	546,736
(つづき)				
区 分	平成20年度(決算)		平成21年度(決算)	
	収 入	支 出	収 入	支 出
収益的収支	816,202	778,708	882,623	810,700
資本的収支	296,432	578,842	291,931	589,621
(つづき)				
区 分	平成22年度(決算)			
	収 入	支 出		
収益的収支	912,931	794,493		
資本的収支	251,430	675,315		

## (2) 簡易水道

(単位:千円)

区 分	平成18年度(決算)		平成19年度(決算)	
	収 入	支 出	収 入	支 出
収益的収支	134,171	155,881	143,930	181,515
資本的収支	431,213	413,437	273,556	263,714
(つづき)				
区 分	平成20年度(決算)		平成21年度(決算)	
	収 入	支 出	収 入	支 出
収益的収支	192,866	207,036	149,214	205,744
資本的収支	151,958	195,947	173,351	169,283
(つづき)				
区 分	平成22年度(決算)			
	収 入	支 出		
収益的収支	234,893	253,054		
資本的収支	151,725	165,635		

資料:水道部上水道課

## 129. 市債の借入状況(普通会計)

(単位:千円)

区 分	平成18年度			平成19年度		
	借入高	償還額	末現在高	借入高	償還額	末現在高
総額	2,240,700	2,543,814	35,148,179	1,365,789	2,897,243	33,616,725
一般公共事業債	41,200	134,330	2,025,844	16,000	151,388	1,890,456
一般単独事業債	978,900	1,483,923	17,762,582	284,400	1,712,571	16,334,411
公営住宅建設事業債	0	19,869	97,923	0	17,542	80,381
学校教育施設等整備事業債	91,200	212,512	1,908,289	58,800	199,929	1,767,160
辺地対策事業債	0	88,926	472,791	3,600	82,171	394,220
公共用地先行取得事業債	0	0	0	0	0	0
災害復旧債	4,500	5,355	22,196	0	5,751	16,445
一般廃棄物処理事業債	0	0	0	0	0	0
厚生福祉施設整備事業債	0	65,340	611,040	0	67,361	543,679
退職手当債	0	0	0	0	0	0
過疎対策事業債	0	0	0	0	0	0
地域改善対策事業債	0	6,044	17,621	0	5,529	12,092
減収補てん債	0	0	0	0	0	0
臨時財政特例債	0	19,946	71,199	0	16,593	54,606
調整債	0	9,996	51,014	0	10,501	40,513
都道府県貸付金	0	86,874	273,562	0	86,874	186,688
その他の	1,124,900	410,699	11,834,118	1,002,989	541,033	12,296,074

(つづき)

区 分	平成20年度			平成21年度		
	借入高	償還額	末現在高	借入高	償還額	末現在高
総額	2,378,770	2,916,195	33,079,300	1,744,089	3,001,235	31,822,154
一般公共事業債	10,600	166,078	1,734,978	5,200	175,422	1,564,756
一般単独事業債	1,450,200	1,696,326	16,088,285	463,600	1,750,717	14,801,168
公営住宅建設事業債		16,362	64,019		13,184	50,835
学校教育施設等整備事業債	33,800	168,691	1,632,269	44,100	149,245	1,527,124
辺地対策事業債		77,952	316,268		71,259	245,009
公共用地先行取得事業債						
災害復旧債		5,861	10,584		3,782	6,802
一般廃棄物処理事業債						
厚生福祉施設整備事業債		60,434	483,245		62,437	420,808
退職手当債						
過疎対策事業債		5,742	6,350		5,331	1,019
地域改善対策事業債						
減収補てん債						
臨時財政特例債		11,042	43,564		9,788	33,776
調整債		7,697	32,816		7,697	25,119
都道府県貸付金		70,206	116,482		57,207	59,275
その他の	884,170	629,804	12,550,440	1,231,189	695,166	13,086,463

(つづき)

区 分	平成22年度		
	借入高	償還額	末現在高
総額	2,302,139	3,027,694	31,096,599
一般公共事業債	4,700	167,920	1,401,536
一般単独事業債	534,800	1,742,910	13,593,058
公営住宅建設事業債			
学校教育施設等整備事業債		148,731	1,378,393
辺地対策事業債	4,200	65,965	183,244
公共用地先行取得事業債			
災害復旧債		1,727	5,075
一般廃棄物処理事業債			
厚生福祉施設整備事業債		64,999	355,809
退職手当債			
過疎対策事業債			
地域改善対策事業債		504	515
減収補てん債			
臨時財政特例債		10,242	23,534
調整債		7,998	17,121



## 130. 市債の借入先別状況(普通会計)

区 分	平成18年度			平成19年度		
	借入高	償還額	末現在高	借入高	償還額	末現在高
総 額	2,240,700	2,543,814	35,148,179	1,365,789	2,897,243	33,616,725
財 務 省	589,900	952,564	14,406,014	762,315	1,055,956	14,112,373
日 本 郵 政 公 社	61,900	419,116	5,994,520	0	544,048	5,450,472
公 営 企 業 金 融 公 庫	157,100	343,262	7,068,257	110,600	374,085	6,804,772
市 中 銀 行	327,800	254,074	2,370,742	226,074	263,696	2,333,120
保 険 会 社 其 他 金 融 機 関	1,083,100	173,374	2,852,839	266,800	220,534	2,899,105
共 済 組 合	20,900	314,550	2,182,245	0	352,051	1,830,194
そ の 他	0	86,874	273,562	0	86,873	186,689

(つづき)

区 分	平成20年度			平成21年度		
	借入高	償還額	末現在高	借入高	償還額	末現在高
総 額	2,378,770	2,916,195	33,079,300	1,744,089	3,001,235	31,822,154
財 務 省	708,470	1,046,535	13,743,809	489,027	1,077,902	13,078,934
旧日本郵政公社資金		551,884	4,870,188		501,128	4,058,460
地方公共団体金融機構	127,300	410,415	6,453,657	894,762	422,833	6,925,586
市 中 銀 行	72,300	256,390	2,189,930	162,000	249,566	2,424,964
保 険 会 社 其 他 金 融 機 関	1,391,200	241,032	4,135,272	116,300	362,857	3,952,715
共 済 組 合	79,500	339,732	1,569,962	82,000	329,742	1,322,220
そ の 他		70,207	116,482		57,207	59,275

(つづき)

区 分	平成22年度		
	借入高	償還額	末現在高
総 額	2,302,139	3,027,694	31,096,599
財 務 省	435,419	1,073,077	12,441,276
旧日本郵政公社資金		430,575	3,627,885
地方公共団体金融機構	1,298,320	478,534	7,745,372
市 中 銀 行	212,600	336,264	2,301,300
保 険 会 社 其 他 金 融 機 関	317,600	364,321	3,905,994
共 済 組 合	38,200	303,677	1,056,743
そ の 他		41,246	18,029

資料：総務部財政課

## 131. 財政力指数

区 分	基準財政収入額	基準財政需要額	財政力指数
平成18年度	6,780,616	11,331,397	0.581
19年度	7,046,077	11,397,646	0.601
20年度	7,415,001	11,544,403	0.620
21年度	7,236,045	11,575,475	0.628
22年度	6,621,543	11,543,824	0.614

財政力指数は、3ヵ年平均

資料：総務部財政課

## 132. 納税義務者数

区 分	市 民 税					固定資産税		
	個 人 分			法 人 分		土地	家屋	償却資産
	均等割のみ	所得割のみ	均等割と所得割	均等割のみ	均等割と所得割			
平成18年度	2,844	-	29,199	908	1,312	25,967	22,865	1,009
19年度	2,926	-	29,309	890	1,316	26,067	22,985	1,035
20年度	2,988	-	29,537	878	1,332	26,153	23,163	1,040
21年度	3,080	-	29,360	930	1,308	26,243	23,304	1,040
22年度	3,296	-	27,991	938	1,321	23,611	23,365	1,042
23年度	3,286	-	28,153	928	1,305	26,387	23,500	1,051

(つづき)

(単位:人)

区 分	軽自動車税	都市計画税
平成18年度	21,568	10,010
19年度	21,843	10,100
20年度	22,006	10,223
21年度	22,499	12,311
22年度	22,584	12,382
23年度	22,612	12,460

(注)当初課税によるもの。

資料:総務部税務課

## 133. 市税の収納状況

(単位:千円)

年度		平成22年度		
区分		調定額A	収納額B	(B/A) 収納率 (%)
税目				
総	額	7,938,431	7,789,359	98.1
市	民	3,153,427	3,087,655	97.9
固	定	3,848,447	3,779,060	98.2
軽	自	164,402	158,417	96.4
市	た	312,705	312,705	100.0
鉦	山	—	—	-
特	別	—	—	-
入	湯	21,728	21,728	100.0
都	市	437,722	429,794	98.2
水	利	—	—	-

資料:総務部税務課

## 134. 市税の負担額

区 分	平成 22年度		
	調定額	1世帯当 り負担額	市民1人当 たり負担額
	千円	円	円
総 額	7,938,431	323,108	117,945
市 民 税	3,153,427	128,350	46,852
固 定 資 産 税	3,848,447	156,638	57,178
軽 自 動 車 税	164,402	6,691	2,443
市 た ば こ 税	312,705	12,728	4,646
鉱 山 税	-	-	-
特 別 土 地 保 有 税	-	-	-
入 湯 税	21,728	884	323
都 市 計 画 税	437,722	17,816	6,503
水 利 地 益 税	-	-	-
	平成23年4月1日現在		
備 考		世帯数	24,569
		人 口	67,306

(注)滞納繰越分は除く。

資料:総務部税務課

## 135. 永久選挙人名簿登録人員

(単位:人) (9月1日現在)

区 分	総 数	男	女
平成18年度	53,494	25,569	27,925
19年度	53,519	25,616	27,903
20年度	53,674	25,696	27,978
21年度	53,658	25,647	28,011
22年度	53,658	25,630	28,028

(注)平成16年度以前は、旧総社市の数値である。

資料:選挙管理委員会

## 136. 農業委員会委員選挙人名簿登録人員

(単位:人) (1月1日現在)

区 分	総 数	男	女
平成18年度	5,729	3,360	2,369
19年度	5,761	3,349	2,412
20年度	4,782	2,854	1,928
21年度	4,591	2,755	1,836
22年度	4,639	2,787	1,852

(注)平成16年度以前は、旧総社市の数値である。

資料:選挙管理委員会

## 137. 最近の選挙状況

執行年月日	選挙名	当日有権者数(人)		
		総数	男	女
平成 19. 10. 14	市長	53,139	25,439	27,700
20. 10. 26	県知事	53,290	25,494	27,796
21. 8. 30	衆議院議員 小選挙区選出	53,617	25,630	27,987
"	比例代表選出	53,617	25,630	27,987
"	最高裁判所 裁判官国民審査	53,566	25,605	27,961
21. 9. 20	市議会議員	53,200	25,419	27,781
22. 7. 11	参議院議員 岡山県選挙区選出	53,643	25,649	27,994
"	比例代表選出	53,643	25,649	27,994
23. 4. 10	県議会議員	52,941	25,309	27,632
23. 10. 2	市長 (無投票)	-	-	-
"	市議会議員補欠 (無投票)	-	-	-

(つづき)

投票者数(人)			投票率(%)			無効投票
総数	男	女	総数	男	女	
35,921	16,762	19,159	67.60	65.89	69.17	382
25,386	11,944	13,442	47.64	46.85	48.36	269
36,414	17,547	18,867	67.92	68.46	67.41	622
36,412	17,546	18,866	67.91	68.46	67.41	912
35,210	16,915	18,295	65.73	66.06	65.43	2,034
33,039	15,462	17,577	62.10	60.83	63.27	250
30,277	14,665	15,612	56.44	57.18	55.77	891
30,277	14,665	15,612	56.44	57.18	55.77	862
29,251	13,850	15,401	55.25	54.72	55.74	314
-	-	-	-	-	-	-
-	-	-	-	-	-	-

資料:選挙管理委員会

## 138. 市内の公共施設

☆ 総社市役所 〒719-1192 中央一丁目1番1号

(部課名)	(電話番号)
秘書室	92-8215
総務部企画課	92-8213, 92-8214
〃 総務課	92-8218, 92-8220, 92-8222
〃 財政課	92-8228
〃 契約管財課	92-8285, 92-8227
〃 税務課	92-8238, 92-8234, 92-8236, 92-8239
市民環境部環境課	92-8256, 92-8339, 92-8338
〃 人権・まちづくり課	92-8242, 92-8249, 92-8253
〃 市民課	92-8247, 92-8388, 82-8257
保健福祉部健康づくり課	92-8373, 92-8259
〃 福祉課	92-8264, 92-8269, 92-8266
〃 こども課	92-8261, 92-8265, 92-8268
〃 介護保険課	92-8369, 92-8244, 92-8368
産業部農林課	92-8271, 92-8273, 92-8296, 92-8297, 92-8298
〃 商工観光課	92-8276, 92-8277
〃 企業誘致対策室	92-8279
建設部地域応援課	92-8293, 92-8286
〃 土木課	92-8291, 92-8292, 92-8307
〃 都市計画課	92-8302, 92-8318, 92-8303, 92-8319, 92-8304
〃 建築住宅課	92-8289, 92-8287
水道部下水道課	92-8322, 92-8324, 92-8372, 92-8323
〃 上水道課	92-8329, 92-8326, 92-8328
会計課	92-8207
選挙管理委員会事務局	92-8311
農業委員会事務局	92-8313
監査事務局	92-8316
議会事務局	92-8332
教育委員会庶務課	92-8353
〃 学校教育課	92-8358
〃 生涯学習課	92-8362, 92-8366, 92-8367
〃 文化課	92-8363



## ☆ 支 所, 出 張 所

山手支所	〒719-1163	地頭片山17-1	92-1241
清音支所	〒719-1172	清音軽部1135	94-0111
昭和出張所	〒719-1311	美袋1915	99-1101
西出張所	〒710-1203	新本7743	96-0420
北出張所	〒719-1152	見延638	95-8706

## ☆ 消 防

消防本部	〒719-1155	小寺377	92-8342
消防署	〃	〃	92-8346
〃 昭和出張所	〒719-1311	美袋1915	99-1247
〃 西出張所	〒710-1201	久代2616-3	96-1196

## ☆ 火 葬 場

市営斎場	〒719-1155	小寺741-1	93-6317
------	-----------	---------	---------

## ☆ ごみ・し尿処理場

一般廃棄物最終処分場	〒719-1321	下倉3784	99-2130
吉備路クリーンセンター	〒710-1301	倉敷市真備町箭田481	(086) 698-3774
アクアセンター吉備路	〒719-1112	窪木1101	92-1117

## ☆ 下水処理場

総社下水処理場	〒719-1132	三輪820	93-7860
---------	-----------	-------	---------

## ☆ 総合文化センター

〒719-1131	中央三丁目1番地102	92-3491
-----------	-------------	---------

## ☆ 福 祉 施 設

総合福祉センター	〒719-1131	中央一丁目1番3号	92-8555
昭和福祉センター	〒719-1311	美袋1915-4	99-1103
山手福祉センター	〒719-1163	地頭片山150	90-0200
清音福祉センター	〒719-1172	清音軽部1135	92-2400
山手保健センター	〒719-1163	地頭片山143-1	93-9834
福祉作業所	〒719-1156	門田713-1	92-3493
総社ふれあいセンター	〒719-1172	中央六丁目6番101号	93-4980
山手ふれあいセンター	〒719-1163	地頭片山147	93-5518
介護予防拠点施設やすらぎの家	〒719-1133	中原574-1	93-7721
介護予防拠点施設さんあいの家	〒719-1175	清音上中島226-1	93-4511

## 介護予防拠点施設ひだまりの家

	〒719-1176	清音柿木620-1	93-4512
総社はばたき園	〒719-1155	小寺365	92-2384
シルバー人材センター	〒719-1156	門田717-1	93-9110
老人憩の家 正木荘	〒719-1142	秦350	92-0446
養護老人ホーム清梁園	〒719-1324	原2267	99-0007
特別養護老人ホーム さくばらホーム			
	〒719-1316	日羽454	99-2111
特別養護老人ホーム 三清荘			
	〒719-1104	久米48-1	92-6981
特別養護老人ホーム シルバーセンター		セレーノ総社	
	〒710-1201	久代5127	96-0700
特別養護老人ホーム グリーンアンドリバーホーム			
	〒719-1171	清音三因1074-1	92-4165
特別養護老人ホーム いずみの杜			
	〒719-1155	小寺958	90-0005

## ☆ 勤労青少年ホーム・働く婦人の家・サンワーク総社

勤労青少年ホーム	〒719-1131	中央三丁目1番地102	92-8371
働く婦人の家	〒719-1131	総社三丁目15番1号	93-1180
サンワーク総社	〒719-1134	真壁661-1	93-8807

## ☆ 図書館

図書館	〒719-1131	中央三丁目10番地103	93-4422
視聴覚ライブラリー	〃	〃	〃

## ☆ 郷土館

まちかど郷土館	〒719-1126	総社二丁目17番33号	93-9211
---------	-----------	-------------	---------

## ☆ 隣保館

上林会館	〒719-1123	上林303-1	93-0812
------	-----------	---------	---------

## ☆ 集会所

常盤集会所	〒719-1132	三輪1256-1	93-5810
-------	-----------	----------	---------

## ☆ 観光

国民宿舎 サンロード吉備路			
	〒719-1124	三須825-1	90-0550
吉備路もてなしの館	〒719-1161	宿418	94-1048
鬼城山ビクターセンター	〒719-1105	黒尾1101-2	99-8566

## ☆ 生活改善センター

下倉生活改善センター 〒719-1321 下倉1338-3

## ☆ 公民館

中央公民館	〒719-1131	中央三丁目1番地102	92-3491
東公民館	〒719-1113	南溝手477-7	93-2995
西公民館	〒719-1142	秦350	92-0446
昭和公民館	〒719-1311	美袋1915-4	99-1103
中央公民館総社分館	〒719-1126	総社二丁目18番18号	—
〃 総社北分館	〒719-1155	小寺1281-1	—
〃 浅尾分館	〒719-1156	門田956-1	—
〃 常盤分館	〒719-1132	三輪821	—
〃 池田分館	〒719-1152	見延638	95-8706
東公民館 三須分館	〒719-1123	上林303-1	—
〃 服部分館	〒719-1113	南溝手265-13	—
〃 阿曾分館	〒719-1113	西阿曾1234-5	—
西公民館 秦分館	〒719-1142	秦3465-1	—
〃 神在分館	〒719-1144	富原903-1	—
久代分館	〒710-1201	久代4416	—
山田分館	〒710-1202	山田203-2	—
新本分館	〒710-1203	新本7743	—
昭和公民館日美分館	〒719-1311	美袋1915-4	99-1103
〃 水内分館	〒719-1324	原2167-1	—
〃 下倉分館	〒719-1321	下倉1338-3	—
〃 富山分館	〒719-1312	種井1877-3	—
山手公民館	〒719-1162	岡谷151-1	93-1241
清音公民館	〒719-1172	清音軽部684-1	94-0131
きよね夢てらす	〒719-1172	清音軽部666-6	92-0355

## ☆ 青少年育成センター

青少年育成センター 〒719-1131 中央三丁目1番地102 93-4713

## ☆ 体育施設

スポーツセンター	〒719-1132	三輪1300	93-2100
武道館	〒719-1134	真壁423-1	92-6330
総社北公園	〒719-1115	福井1200	94-3434
山手スポーツ広場	〒719-1161	宿1778-1	93-8008
清音ふるさとふれあい広場	〒719-1171	清音三因1017-4	94-3030

## ☆ 教育集会所

中原会館	〒719-1133	中原1005-6	93-5190
長良文化センター	〒719-1111	長良336	93-5653

## ☆ 保育所

総社保育所	〒719-1154	井尻野1717-4	92-3655
清音保育園	〒719-1172	清音軽部762	94-0104
中央保育所	〒719-1132	真壁737-3	92-0975
ひかり保育園	〒719-1123	上林763-2	92-4889
第二ひかり保育園	〒719-1125	真壁162-1	92-4881
第三ひかり保育園	〒719-1132	三輪1102-1	92-4885
すみれ保育園	〒719-1125	井手979-1	92-3832
すずらん保育園	〒719-1142	秦2947	95-8517
第二すずらん保育園	〒719-1142	秦380-2	93-4265
みどり保育園	〒719-1126	総社1295-14	93-6057
山手保育園	〒719-1162	岡谷201-3	93-4858
あのね保育園	〒719-1134	真壁795-1	93-0802
スマイル保育園	〒719-1155	小寺487	92-1110
太陽保育園	〒719-1113	南溝手277-1	92-6985

## ☆ 幼稚園

総社幼稚園	〒719-1126	総社二丁目17番15号	93-4303
井尻野幼稚園	〒719-1154	井尻野1778-2	92-0609
総社南幼稚園	〒719-1131	中央三丁目9番地101	93-5280
総社北幼稚園	〒719-1106	泉1-192	93-2205
常盤幼稚園	〒719-1132	三輪773-1	92-4408
三須幼稚園	〒719-1123	上林303-1	92-0426
服部幼稚園	〒719-1112	窪木885-5	92-0323
阿曾幼稚園	〒719-1103	西阿曾141	99-9130
池田幼稚園	〒719-1152	見延1712-10	95-8127
秦幼稚園	〒719-1142	秦2815-2	95-8930
神在幼稚園	〒719-1144	富原422	93-0687
久代幼稚園	〒710-1201	久代4584	96-0423
山田幼稚園	〒710-1202	山田201	96-0927
新本幼稚園	〒710-1203	新本7274	96-0928
昭和幼稚園	〒719-1311	美袋234-2	99-1305
維新幼稚園	〒719-1324	原2257-1	99-1310
山手幼稚園	〒719-1162	岡谷627	92-0581
清音幼稚園	〒719-1172	清音軽部762	94-0042

## ☆ 小 学 校

総社小学校	〒719-1126	総社三丁目13番1号	92-0040
総社中央小学校	〒719-1156	門田959	93-6067
総社北小学校	〒719-1106	泉2-2	94-0350
常盤小学校	〒719-1132	三輪926	92-4407
総社東小学校	〒719-1113	南溝手480	92-4891
阿曾小学校	〒719-1103	西阿曾207-1	99-9100
池田小学校	〒719-1152	見延699	95-8092
秦小学校	〒719-1142	秦2815-2	95-8400
神在小学校	〒719-1144	富原422	92-4492
総社西小学校	〒719-1201	久代4386-2	96-0314
新本小学校	〒710-1203	新本7288	96-0437
昭和小学校	〒719-1311	美袋207	99-1027
維新小学校	〒719-1324	原2229-1	99-1301
山手小学校	〒719-1162	岡谷607-2	93-5005
清音小学校	〒719-1172	清音軽部666-1	94-0103

## ☆ 中 学 校

総社中学校	〒719-1142	秦540	92-0936
昭和中学校	〒719-1311	美袋1636	99-1020
総社西中学校	〒719-1136	駅前一丁目10番1号	92-0317
総社東中学校	〒719-1125	井手565	92-0073

## ☆ 高 等 学 校

県立総社高等学校	〒719-1126	総社三丁目9番1号	93-0891
〃 総社南高等学校	〒719-1132	三輪626-1	93-6811

## ☆ 大 学

岡山県立大学	〒719-1112	窪木111	94-2111
--------	-----------	-------	---------

## ☆ 学 校 給 食 セ ン タ ー

総社西学校給食共同調理場	〒719-1142	秦2730-1	95-8890
総社東学校給食共同調理場	〒719-1126	総社1586-1	92-2616

## ☆ 警 察

総社警察署	〒719-1134	真壁426-1	94-0110
-------	-----------	---------	---------

## ☆ 郵 便 局

総社郵便局	〒719-1126	総社一丁目1番45号	92-0460
豪溪郵便局	〒719-1153	穴粟199-2	95-8200
新本郵便局	〒710-1203	新本8513-2	96-0300
美袋郵便局	〒719-1311	美袋1824-6	99-1000
常盤郵便局	〒719-1134	真壁996-5	92-2992
服部郵便局	〒719-1113	南溝手450-5	92-2991
阿曾郵便局	〒719-1103	西阿曾192-8	99-9330
秦郵便局	〒719-1142	秦392-4	92-2995
山手郵便局	〒719-1163	地頭片山63-3	92-2990
清音郵便局	〒719-1172	清音軽部680-2	94-0356
総社泉簡易郵便局	〒719-1106	泉1-225	93-7777

## ☆ 駅

清音駅	〒719-1175	清音上中島185-2	94-0102
総社駅	〒719-1136	駅前一丁目1番1号	92-0242
豪溪駅（無人駅）		穴粟	—
日羽駅（ " ）		日羽	—
美袋駅	〒719-1311	美袋1924-2	99-1029
東総社駅	〒719-1126	総社二丁目21番1号	99-0019
服部駅（無人駅）		北溝手	—

## ☆ そ の 他

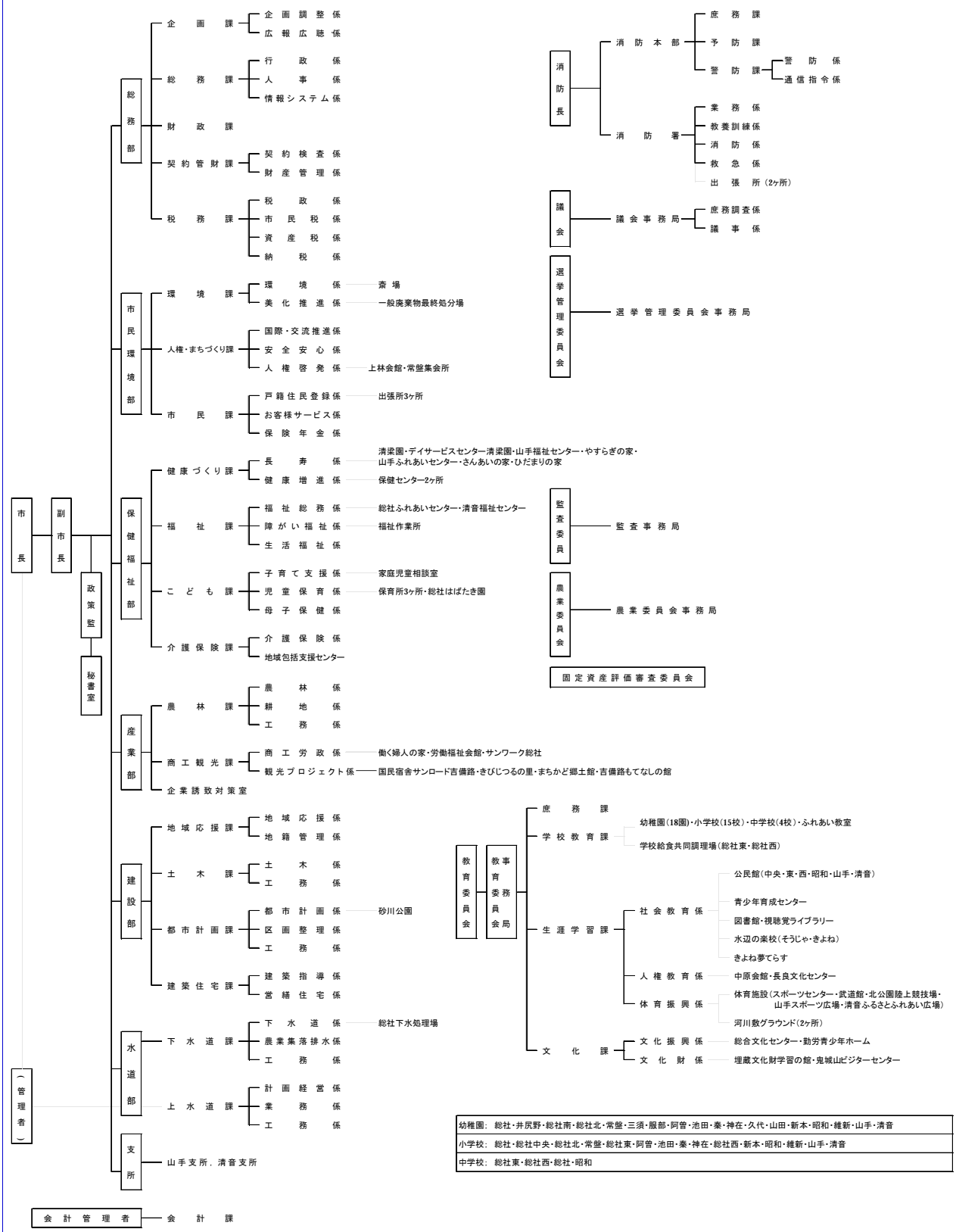
ハローワーク総社	〒719-1131	中央三丁目15番地111	92-6001
----------	-----------	--------------	---------

## 139. 市内の郵便番号

総社市役所	719-1192 (住所不要)		
以下に掲載がない場合	719-1100		
ア 赤 浜	719-1121	ソ 総 社	719-1126
イ 井 尻 野	719-1154	タ 種 井	719-1312
泉	719-1106	チ 中 央	719-1131
井 手	719-1125	ト 富 原	719-1144
ウ 宇 山	719-1315	ナ 中 尾	719-1323
エ 駅 前	719-1136	中 原	719-1133
オ 岡 谷	719-1162	長 良	719-1111
奥 坂	719-1101	ニ 西 阿 曾	719-1103
刑 部	719-1116	西 郡	719-1164
カ 影	719-1322	西 坂 台	719-1165
金 井 戸	719-1114	ノ 延 原	719-1314
上 林	719-1123	ハ 秦	719-1142
上 原	719-1143	原	719-1324
キ 北 溝 手	719-1117	ヒ 東 阿 曾	719-1102
清音柿木	719-1176	日 羽	719-1316
清音上中島	719-1175	フ 福 井	719-1115
清音軽部	719-1172	福 谷	719-1141
清音黒田	719-1173	マ 真 壁	719-1134
清音古地	719-1174	真 槇 谷	719-1151
清音三因	719-1171	ミ 三 須	719-1124
ク 久 代	710-1201	溝 口	719-1135
窪 木	719-1112	美 袋	719-1311
久 米	719-1104	南 溝 手	719-1113
黒 尾	719-1105	見 延	719-1152
ケ 稿	719-1313	三 輪	719-1132
コ 小 寺	719-1155	モ 門 田	719-1156
シ 宍 粟	719-1153	ヤ 八 代	719-1146
下 倉	719-1321	山 田	710-1202
下 林	719-1122		
地 頭 片 山	719-1163		
下 原	719-1145		
宿	719-1161		
新 本	710-1203		

140. 行政機構図(平成23年4月1日現在)

【6部2支所22課室】





## 141. 指定文化財の状況

(平成23年4月1日現在)

指定別	指定種別	指定年月日	件名	時代	所在地
国 指 定 文 化 財	建造物	S 2. 4. 25	宝福寺三重塔	室町	井尻野
	〃	S 55. 12. 18	備中国分寺五重塔	江戸	上林
	絵画	M 34. 8. 2	絹本著色地藏菩薩像	室町	井尻野
	〃	M 34. 8. 2	絹本著色十王像	室町	井尻野
	工芸・考古	S 48. 6. 6	直刀	奈良	総社
	無形民俗文化財	S 54. 2. 3	備中神楽	—	—
	史跡	T 10. 3. 3	作山古墳	古墳	三須
	〃	T 11. 10. 12	備中国分尼寺跡	奈良	上林
	〃	S 43. 2. 15	こうもり塚古墳	古墳	上林
	〃	S 43. 2. 15	備中国分寺跡	奈良	上林
	〃	S 61. 3. 25	鬼城山	古代	黒尾・奥坂
	〃	S 11. 12. 16	福山城跡	南北朝	西郡
名勝	T 12. 3. 7	豪溪	—	慎谷	
国 登 録 有 形 文 化 財	建造物(土木)	H 14. 2. 14	井風呂谷川砂防三号堰堤	明治～昭和	見延
	建造物(建築物)	H 16. 6. 9	天仲院本堂	江戸	井尻野
	建造物(建築物)	H 18. 3. 2	総社市まちかど郷土館 (旧総社警察署)	明治	総社2丁目
	建造物(建築物)	H 19 10 2	旧山手村役場	明治	上林
	建造物(建築物)	H 19 10 2	旧松井家住宅主屋	江戸	上林
	建造物(建築物)	H 20 3 7	JR美袋駅駅舎	大正	美袋
	建造物(建築物)	H 21. 1. 8 4. 28	宝福寺建造物群 (方丈・庫裏・仏殿など24件)	江戸～	井尻野
県 指 定 文 化 財	建造物	S 49. 5. 31	備中国分寺跡建物群 (庫裏・裏書院・経蔵)	江戸	上林
	石造美術	S 30. 7. 19	岩屋の皇の墓	南北朝	奥坂
	〃	S 34. 1. 13	大覚大僧正題目石	南北朝	清音軽部
	〃	S 34. 3. 27	磨崖仏	室町	下原
	彫刻	S 30. 7. 19	木造薬師如来坐像	平安	三須
	〃	S 30. 7. 19	木造地藏菩薩立像	鎌倉	上林
	工芸・考古	S 34. 3. 27	梵鐘	室町	井尻野
	〃	H 3. 4. 5	「矢田部首人足」銘?	奈良	新本
	古文書	H 23. 3. 4	宝福寺文書	南北朝～江戸	井尻野
	無形民俗文化財	S 60. 4. 2	新本両国司神社の赤米の神饌	—	新本
	史跡	S 34. 3. 27	秦廃寺	飛鳥	秦
	〃	S 39. 5. 6	宮山墳墓群	弥生	三輪
	〃	S 39. 12. 2	宮山天望古墳	古墳	三輪
	〃	S 61. 4. 4	江崎古墳	古墳	上林
	〃	S 62. 4. 3	栢寺廃寺跡	白鳳	南溝手
〃	H 12. 3. 28	宝福寺	鎌倉～明治	井尻野	
天然記念物	S 47. 12. 9	角力取山の太松	樹齢約450年	岡谷	

指定別	指定種別	指定年月日	件名	時代	所在地
市 指 定 文 化 財	絵画彫刻	H 6. 10. 24	絹本著色仏涅槃図	南北朝	井尻野
	"	S 34. 7. 3	木造聖観音菩薩立像	平安	山田
	"	S 34. 7. 3	木造不動明王立像	鎌倉	山田
	"	S 34. 7. 3	木造毘沙門天立像	南北朝	山田
	"	S 46. 5. 25	木造薬師如来坐像	南北朝	種井
	"	S 46. 5. 25	木造毘沙門天立像	南北朝	種井
	石造美術	S 46. 5. 25	四世高先和尚の墓石	室町	影
	"	H 7. 12. 13	藤原為貞宝篋印塔	鎌倉	清音柿木
	"	H 11. 4. 28	種子十三仏(穴観音)	室町	奥坂
	工芸・考古	S 39. 5. 27	鬼の釜	—	黒尾
	"	S 46. 5. 25	厨子	江戸	種井
	"	H 9. 9. 17	扁額	昭和	清音軽部
	史跡	S 34. 7. 3	佐野山古墳	古墳	井尻野
	"	S 40. 1. 20	古川古松軒の墓	江戸	新本
	"	S 40. 1. 20	増弁入定地	江戸	上林
	"	S 40. 7. 2	義民埋葬地	江戸	新本
	"	S 41. 4. 14	若水山古墳群	古墳	原
	"	S 41. 4. 14	日羽大塚古墳	古墳	日羽
	"	S 41. 4. 14	下村経塚	平安	下倉
	"	S 41. 4. 14	美袋本陣跡	江戸	美袋
	"	S 46. 3. 20	角力取山古墳	古墳	岡谷
	"	S 46. 3. 20	宿寺山古墳	古墳	宿
	"	S 46. 3. 20	赤坂龍塚古墳	古墳	岡谷
	"	S 46. 3. 20	道満塚古墳	古墳	地頭片山
	"	S 46. 3. 20	一里塚跡	江戸	西郡
	"	S 46. 4. 1	ケンギョウ田遺跡	縄文～弥生	日羽
	"	S 50. 2. 3	幸山城跡	鎌倉～安土桃山	西郡
	"	S 55. 1. 14	鬼ノ身城跡	南北朝～安土桃山	山田
	"	S 58. 3. 10	伝備中国府跡	平安	金井戸
	"	H 6. 10. 24	総社跡	平安	総社
	"	H 7. 12. 13	峠1・2・3号墳(歴史広場)	古墳	清音三因
	"	H 11. 4. 28	経山城跡	戦国～安土桃山	黒尾
	"	H 16. 10. 13	三因古墳群	古墳	清音三因
	"	H 23. 6. 23	一丁ぐろ古墳群	古墳	秦
	天然記念物	S 40. 7. 2	いぶき(正眼寺)	樹齢約500年	東阿曾
	"	S 41. 4. 14	作原の椋の古木	樹齢約500年	日羽
"	S 46. 4. 1	草田八幡宮の社叢	—	下倉	
"	S 55. 1. 14	滝山のカゴノキ	樹齢約500年	中尾	
"	H 7. 12. 13	いぶき(八幡神社)	樹齢約300年	清音軽部	
"	H 7. 12. 13	むくろじ(2本)	樹齢約300年	清音軽部	
"	H 7. 12. 13	なぎ	—	清音柿木	
"	H 20. 6. 23	美袋八幡神社のラカンマキ	樹齢約280年	美袋	