

平成 2 0 年 版

総 社 市 統 計 書



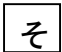
総 社 市

総社市民憲章

わたくしたちは、美しい自然と豊かな吉備文化にはぐくまれている総社市民です。
このことに誇りと責任をもち明るく豊かなまちをつくることにつとめます。

- 1 郷土を大切に 美しい環境を まもりましょう。
- 1 生涯学び 明るい家庭を きずきましょう。
- 1 たがいに助け合い あたたかいまちを つくりましょう。

市章の由来

 の字を模様化したもので、上部は総社宮の千木カツオ木を象徴し、下部は市民の和と団結円満な市政と堅実な発展を希う。

編集について

1 編集に当たって

- (1) 資料は、原則として、平成20年度までのものを収録した。
- (2) この統計書は、本市の行政区域内の資料を掲載した。ただし、一部の関係機関などで市内の資料が不明なものは、それらの機関の管内で表している。
- (3) 各表は、原則として、現在の市域の数値を掲載しているので、旧総社市・旧山手村・旧清音村を含んだ数値である。
- (4) 各資料の出所は、各表ごとに掲載した。
- (5) 平成元年分は、昭和64年1月1日から同年1月7日までのデータを含む。

2 時間的区分

年……………1月1日～12月31日までの1年間

年度……………4月1日～翌年3月31日までの1年間

ただし、現在日を示す場合は、表右上に明記した。

3 統計表の見方

- … …… 不詳，資料なし
- …… 該当数字なし
- 0** …… 単位未満
- △ …… マイナス
- × …… 統計法第14条の秘密保護の規定により公表をさしひかえたもの

4 数字のまとめ方

単位未満は、原則として四捨五入しているので、総数が内訳の計と一致しないことがある。

目 次

統計図表

1. 土地・気象	1 ~ 7
2. 人口・世帯	8 ~ 24
3. 産業・経済	25 ~ 41
4. 建設	42 ~ 45
5. 運輸・通信	46 ~ 49
6. 電気・水道	50 ~ 51
7. 保健衛生	52 ~ 56
8. 民生	57 ~ 67
9. 教育・文化	68 ~ 74
10. 消防・警察・交通	75 ~ 82
11. 議決・執行機関	83 ~ 85
12. 財政・選挙	86 ~ 99
13. その他	100 ~ 110

統計表目次

1. 土地・気象

1	位置及び範囲	1
2	地目別の面積	2
3	地区別の面積	2
4	都市計画区域の面積	3
5	土地の標準・公示価格	4
(1)	国土利用計画法に基づく標準価格	4
(2)	地価公示法に基づく公示価格	5
6	気象	6

2. 人口・世帯

7	世帯及び人口の推移	8
8	地区別人口の推移	9
9	平成17年国勢調査の地区別集計	10
10	全国・岡山県及び県内各市の人口	11
11	年齢別の人口	12
(1)	5歳階級別の人口	12
(2)	各歳別の人口	14
12	総人口	16
13	人口動態	17
14	年次・月別人口の推移	18
15	地方別転入・転出の状況（県外）	20
16	労働力状態・男女別15歳以上の人口	21
17	産業別就業人口（15歳以上就業者）	22
18	人口集中地区の状況	23
19	世帯の種類・世帯人員別世帯数及び世帯人員	23
20	住居の所有の関係別一般世帯数	24

3. 産業・経済

21	産業別事業所数及び従業者数の推移	25
22	産業別・従業者規模別事業所数及び従業者数	26
23	産業別事業所数・従業者数及び製造品出荷額の推移（製造業）	28
24	商店数・従業者数及び年間商品販売額等の推移（卸売業・小売業）	30
25	専業・兼業農家数の推移	31
26	経営耕地の規模別農家数	31
27	経営耕地の推移及び地区別面積	32
28	農産物の状況	33
29	果樹の状況	34
30	主要家畜・鶏飼養戸数及び飼養頭羽数	35
31	農業粗生産額の推移	35
32	生産農業所得の推移	36
33	農家人口及び農業就業状態別の世帯員数	36
34	森林面積	37
35	農地法第4・5条許可・届出状況	37
36	農地法第4・5条による用途別転用実績	38
37	保有山林の規模別林家数	39
38	勤労青少年ホームの利用状況	39
39	働く婦人の家の利用状況	40
40	国民宿舎サンロード吉備路の利用状況	40
41	酒量の消費量	41

4. 建設

42	道路の状況	42
43	市道の幅員別延長	42
44	農道・林道の状況	42
45	公園	43
46	土地区画整理事業の概要	43
47	公共下水事業の概要	44
48	公共下水道普及状況	45

49	市営住宅の状況	-----	45
50	用途別の建築確認申請状況	-----	45
5. 運輸・通信			
51	自動車の登録台数	-----	46
52	軽自動車・原動機付自転車の登録台数	-----	46
53	各駅乗車人員の推移	-----	47
54	一般加入電話数・公衆電話数	-----	48
55	郵便施設	-----	49
56	国内郵便物の取扱状況	-----	49
57	外国郵便物の取扱状況	-----	49
6. 電気・水道			
58	変電所の状況	-----	50
59	水道の普及状況	-----	50
60	上水道の供給状況	-----	50
61	上水道の用途別供給状況	-----	51
62	上水道の施設・能力	-----	51
63	簡易水道の状況	-----	51
7. 保健衛生			
64	医療施設の状況	-----	52
65	医療関係の従事者数	-----	52
66	死因別の死亡者数	-----	53
67	公害苦情の受付件数	-----	55
68	し尿の処理状況	-----	55
69	廃棄物の処理状況	-----	56
70	火葬場（斎場）の使用状況	-----	56

8. 民生

71	保育所の状況	57
72	福祉センターの利用状況	58
73	生活保護法による保護人員	59
74	生活保護法による保護費	59
75	1人当たり平均月額保護費	60
76	老人医療費の給付状況	60
77	老人保健法による医療費給付状況	61
78	資金の貸付状況	61
79	身体障害者（児）の状況	61
80	高齢者・ひとりぐらし高齢者の状況	62
81	募金状況	62
82	ハローワーク総社の状況	62
83	シルバー人材センターの状況	63
84	社会福祉施設入所者数	63
85	福祉相談の取扱件数	64
86	法律・人権・行政相談の状況	64
87	国民健康保険の加入状況	65
88	国民健康保険税の収納状況	65
89	国民健康保険の給付状況	66
90	国民年金の加入状況（拠出制）	66
91	国民年金の受給状況（拠出制）	67
92	老齢福祉年金の受給状況	67

9. 教育・文化

93	幼稚園の学級・園児・教職員数	68
94	各幼稚園の状況	68
95	小学校の学級・児童・教職員数	69
96	各小学校の状況	69
97	中学校の学級・生徒・教職員数	70
98	各中学校の状況	70

99	中学校卒業後の進路状況	70
100	高等学校の学級・生徒・教職員数	71
101	各高等学校の状況	71
102	高等学校卒業後の進路状況	72
103	市民会館の利用状況	72
104	公民館の利用状況	73
105	図書館の利用状況	73
106	体育施設の利用状況	74

10. 消防・警察・交通

107	消防本部・消防署の職員数及び機動力	75
108	消防団の地区別団員数・機動力及び消防施設	75
109	火災の発生状況	76
110	原因別の火災発生状況	76
111	火災の月別発生件数	77
112	救急車の出動件数	77
113	救助出動件数	78
114	犯罪検挙の状況	78
115	刑法犯罪認知検挙の状況	79
116	ぐ犯不良行為少年の補導状況	80
117	交通事故の発生状況	81
118	交通違反の検挙状況	82

11. 議決・執行機関

119	歴代正副議長	83
120	市議会本会議の開催状況	83
121	市議会常任委員会の開催状況	84
122	歴代市長	84
123	歴代助役・副市長	84
124	市職員数	85

1 2. 財政・選挙

125	一般会計の決算額	86
126	普通会計の決算状況	88
127	特別会計の決算状況	90
128	水道事業会計の決算状況	91
	(1) 上水道	91
	(2) 簡易水道	91
129	市債の借入状況（普通会計）	92
130	市債の借入先別状況（普通会計）	93
131	財政力指数	94
132	納税義務者数	95
133	市税の収納状況	96
134	市税の負担額	97
135	永久選挙人名簿登録人員	98
136	農業委員会委員選挙人名簿登録人員	98
137	最近の選挙状況	99

1 3. その他

138	市内の公共施設	100
139	市内の郵便番号	107
140	総社市行政機構図	108
141	指定文化財の状況	109

1. 位置及び範囲

(平成20年1月1日現在)

区 分	地 名	隣 接 地 名	東 経	北 緯
			度 分 秒	度 分 秒
極 東	赤 浜	岡山市	133 48 27	34 41 2
極 西	中 尾	高梁市, 井原市	133 35 5	34 43 2
極 南	清 音 黒 田	倉敷市	133 44 46	34 37 20
極 北	槁	高梁市, 吉備中央町	133 39 38	34 46 43
市 役 所	中 央 一 丁 目	—	133 44 57	34 40 10

資料:総務部企画課

2. 地目別の面積

区 分	総面積	田	畑	宅 地	塩 田	鉱泉地	池 沼	山 林	牧 場	原 野
平成16年	19,226	2,182	624	1,085	—	—	170	6,974	1	180
17年	21,188	2,551	700	1,231	—	—	209	7,367	1	193
18年	21,188	2,541	701	1,213	—	—	209	7,363	1	194
19年	21,188	2,528	700	1,219	—	—	209	7,363	1	196
20年	21,188	2,518	700	1,224	—	—	209	7,363	1	196

(つづき)

(単位:ha) (1月1日現在)

区 分	雑 種 地					その他 (非課税)
	総 数	ゴルフ場 の用地	遊園地等 の用地	鉄軌道 用地	その他の 雑種地	
平成16年	386	222	—	37	127	7,624
17年	469	271	—	47	151	8,467
18年	494	271	—	47	176	8,472
19年	494	271	—	47	176	8,478
20年	494	271	—	47	176	8,483

3. 地区別の面積

(単位:ha) (平成20年1月1日現在)

総面積	総社	常盤	三須	服部	阿曾	池田	秦	神在	久代
21,200	1,317	560	594	401	2,053	2,686	1,236	558	977

山 田	新 本	昭 和	山 手	清 音
634	1,798	6,412	1,024	950

資料:総務部企画課

4. 都市計画区域の面積

(平成20年1月1日現在)

区 分		用 途 地 域	面積(ha)	割合(%)
都市計画区域	市街化区域	第一種低層住居専用地域	183.0	19.6
		第一種中高層住居専用地域	40.3	4.3
		第二種中高層住居専用地域	64.0	6.8
		第一種住居地域	276.0	29.5
		第二種住居地域	74.3	7.9
		近隣商業地域	60.7	6.5
		商業地域	5.9	0.6
		準工業地域	44.2	4.7
		工業地域	42.4	4.5
		工業専用地域	144.6	15.5
		計		935.4
	市街化調整区域		13,852.6	(65.3)
計			14,788.0	(69.8)
その他の地域			6,412.0	(30.2)
合 計			21,200.0	(100.0)

(注)割合のうち()内は全市に占める割合

資料:産業建設部都市計画課

5. 土地の標準・公示価格

(1) 国土利用計画法に基づく標準価格

(単位:千円/㎡) (7月1日現在)

基準地番号	総社(県)-1	-2	-3	-3	-4	-5	-6	-7	-8	-9	3-1
基準地	井尻野 字山間 (住宅)	総社 2-9-33 (住宅)	小寺 字菰田 (住宅)	福井 字広峰 (住宅)	美袋 字馬場 (住宅)	門田 字中須賀 (住宅)	中央 6-1-115 (住宅)	泉 13-59 (住宅)	地頭片山 字往還ノ下 (住宅)	清音柿木 字鐘鉢場 (住宅)	井手 字八反地 (田)
年次											
平成16年	49.0	60.5	57.9	-	27.5	58.9	65.5	51.4	61.2	54.2	29.5
17年	46.8	57.8	55.5	-	26.8	56.4	63.0	48.9	57.5	52.0	27.4
18年	45.5	57.0	54.3	-	26.2	55.0	61.5	47.6	54.8	50.5	26.0
19年	45.0	56.7	53.5	-	25.6	54.2	60.7	46.9	54.0	49.7	25.0
20年	44.5	56.3	-	51.5	25.1	53.5	60.3	46.3	53.5	49.2	24.4

(つづき)

基準地番号	5-1	5-2	5-3	5-3	9-1	10-1	10-2	10-3	10-4	10-5	岡山(林)-4
基準地	中央 2-8-13 (店舗)	総社 2-20-17 (店舗)	総社 2-3-44 (店舗)	中央 4-1-103 (店舗)	真壁 字上川田 (工場)	下林 字中林 (住宅)	東阿曾 字尾崎ノ前 (住宅)	秦 字才ノ木 (住宅)	久代 5212-97 (住宅)	宿 字南 (住宅)	山田 字芋砂 (林地)
年次											
平成16年	87.3	72.2	76.5	-	20.5	28.9	25.1	21.8	39.6	24.0	0.3
17年	80.2	65.7	70.5	-	19.0	27.8	24.3	21.1	37.9	23.2	0.3
18年	77.0	63.1	68.4	-	18.6	27.0	23.8	20.5	36.5	22.5	0.2
19年	75.0	61.8	67.0	-	18.6	26.2	23.3	20.0	35.4	22.1	0.2
20年	73.7	60.8	-	68.4	18.6	25.5	22.9	19.6	34.5	21.7	0.2

資料:総務部契約管財課

(2) 地面公示法に基づく公示価格

(単位:千円/㎡) (1月1日現在)

基準地番号	総社-1	-2	-3	-4	-5	-6	-7	-8	-9	-10	-11	-12
基準地	真壁 字荒神市 (住宅)	中央 6-1-115 (住宅)	井手 字往地 (住宅)	中原 字上道北 (住宅)	中央 1-7-10 (住宅)	総社 字床 (住宅)	溝口 字町並 (住宅)	清音上中島 字川仁後 (住宅)	地頭片山 字荒田/町 (住宅)	西郡 字土井/下 (住宅)	清音柿木 字鐘規場 (住宅)	清音上中島 字中之町 (住宅)
年次												
平成16年	60.4	66.4	58.8	40.4	70.7	62.8	60.6	59.2	50.5	32.9	55.8	50.9
17年	57.6	63.7	55.7	37.9	67.9	59.4	57.9	56.0	47.9	31.6	53.0	48.2
18年	56.0	62.1	54.0	36.6	66.1	57.6	56.1	53.8	46.4	30.4	51.0	46.5
19年	54.9	61.0	53.1	35.9	64.8	56.5	55.1	52.8	45.2	29.5	50.0	45.6
20年	54.5	60.5	52.5	35.1	64.3	56.1	54.7	52.3	44.6	28.9	49.4	45.1

(つぎ)

基準地番号	5-1	5-2	7-1	10-1	10-2	10-3	10-4	10-5	10-6	10-7
基準地	総社 1-10-6 (店舗兼住宅)	駅前 2-2-5 (店舗兼住宅)	真壁 字市場是外 (店舗兼住宅)	富原 字中通 (住宅)	宍粟 字山方 (住宅)	刑部 字土堂 (住宅)	下原 字東市場 (住宅)	新本 字仁古 (住宅)	岡谷 字向 (住宅)	清音鈴部 字下新田 (住宅)
年次										
平成16年	80.4	99.8	69.5	36.9	26.0	39.0	26.2	15.8	22.6	32.3
17年	74.0	91.6	65.4	35.5	25.1	37.4	25.4	15.6	21.7	31.4
18年	70.3	87.3	62.7	34.5	24.4	36.1	24.6	15.4	20.9	30.6
19年	69.5	84.9	61.0	33.5	23.7	34.9	23.8	15.2	20.3	29.7
20年	68.3	83.2	59.8	32.6	23.2	34.0	23.2	14.9	19.9	29.2

資料:総務部契約管理課

6. 気 象

区 分	天気日数(日)			現象日数(日)		気	
	雲 量 <1.5	雲 量 ≥8.5	不照	降水	雪	平均	最高気温 平 均
平成15年	22	157	55	203	16	16.2	20.5
16年	47	119	33	187	11	17.1	21.8
17年	22	128	31	199	21	16.4	21.0
18年	37	146	61	205	16	16.4	20.7
19年	32	139	43	198	6	17.0	21.5
1 月	2	11	4	12	2	6.2	10.6
2 月	5	6	3	15	2	7.9	12.4
3 月	3	7	3	18	0	9.4	14.3
4 月	2	14	3	19	0	14.1	19.5
5 月	2	8	3	17	0	19.5	24.9
6 月	1	19	4	18	0	23.7	28.1
7 月	3	18	6	26	0	26.0	29.9
8 月	0	10	2	12	0	29.2	33.7
9 月	1	17	1	20	0	27.1	31.5
10 月	4	11	4	12	0	19.6	23.9
11 月	7	9	5	11	0	12.7	17.2
12 月	2	9	5	18	2	8.4	12.5

(注1) 降水量についてのみ総社市消防本部, 他は岡山地方気象台の観測数値である。

(注2) 現象日数の降水については, 0.0mm以上の降水があった日数を示す。

(注3) ()は欠測を含む場合の合計もしくは平均を示す。欠測回数は20%以下。

温(°C)			降水量(mm)		日照時間		平均湿度(%)
最低气温 平均	最高气温 極 值	最低气温 極 值	合計	最大日雨量	合計	日照率	
12.3	35.7	-4.5	1156.0	56.5	(1830.2)	41	69
12.9	37.9	-4.3	1316.0	86.0	(2186.3)	49	67
12.3	36.3	-3.3	627.5	39.5	2115.9	48	65
12.5	38.3	-2.9	1178.0	70.5	1866.1	42	67
12.9	37.3	-1.5	753.0	43.0	2051.9	46	64
2.2	12.6	-0.3	21.0	10.0	152.2	49	64
3.4	16.7	-1.5	52.0	18.5	155.3	51	62
4.4	20.9	0.1	40.0	10.0	200.6	54	57
9.2	25.7	3.5	22.5	5.5	188.3	48	57
14.5	30.7	10.2	126.5	38.5	217.8	50	59
19.9	33.5	14.4	82.5	25.0	148.8	34	68
23.0	35.4	20.2	206.0	43.0	124.4	28	74
25.5	37.3	23.6	35.5	10.0	213.1	51	68
23.6	35.8	16.5	54.5	32.5	183.7	49	66
15.7	29.3	6.7	17.5	9.0	171.2	49	64
8.8	21.4	3.4	11.5	6.0	163.5	53	63
4.9	15.5	0.8	83.5	43.0	133.0	44	66

資料:岡山地方气象台,消防本部

7. 世帯及び人口の推移

(平成17年10月1日現在)

区 分	世帯数	人 口			人口指数 大正9年 =100	女100人に つき男	人口密度 1km ² 当たり
		総 数	男	女			
大正 9年	8,573	38,074	18,732	19,342	100	96.8	179.6
大正14年	8,604	38,596	19,164	19,432	101	98.6	182.1
昭和 5年	8,351	38,148	18,803	19,345	100	97.2	179.9
10年	8,465	38,975	19,197	19,778	102	97.1	183.8
15年	8,216	38,199	18,626	19,573	100	95.2	180.2
22年	10,063	48,998	23,480	25,518	129	92.0	231.1
25年	10,002	49,227	23,775	25,452	129	93.4	232.2
30年	10,037	49,706	23,608	26,098	131	90.5	234.5
昭和35年	10,074	47,564	22,335	25,229	125	88.5	224.4
40年	10,529	45,984	21,473	24,511	121	87.6	216.9
45年	11,857	48,444	23,038	25,406	127	90.7	228.5
50年	13,819	53,684	25,716	27,968	141	91.9	253.2
55年	15,587	56,865	27,326	29,539	149	92.5	268.2
60年	16,530	59,714	28,819	30,895	157	93.3	281.7
平成 2年	17,601	61,459	29,584	31,875	161	92.8	289.9
7年	20,423	65,437	31,648	33,789	172	93.7	308.7
12年	21,674	66,201	31,810	34,391	174	92.5	312.3
17年	22,708	66,584	31,953	34,631	175	92.3	314.1

資料: 国勢調査(総務部企画課)

8. 地区別人口の推移

(平成17年10月1日現在)

区 分	総 数	総 社	常 盤	三 須	服 部	阿 曾	池 田	秦	神 在
平成 7年	65,437	19,288	10,343	3,253	2,114	3,082	1,840	2,265	2,332
12年	66,201	20,209	10,788	3,130	2,123	2,983	1,716	2,142	2,301
17年	66,584	20,665	11,956	3,076	2,057	2,869	1,543	2,052	2,283
H17年／ H12年増加数	383	456	1,168	△ 54	△ 66	△ 114	△ 173	△ 90	△ 18
増加率(%)	0.6	2.2	9.8	△ 1.8	△ 3.2	△ 4.0	△ 11.2	△ 4.4	△ 0.8

区 分	久 代	山 田	新 本	日 美	水 内	下 倉	富 山	山 手	清 音
平成 7年	4,195	925	1,922	2,039	1,197	833	469	3,856	5,484
12年	4,130	879	1,850	1,897	1,176	781	426	4,018	5,652
17年	3,967	804	1,749	1,822	1,084	701	360	4,050	5,546
H17年／ H12年増加数	△ 163	△ 75	△ 101	△ 75	△ 92	△ 80	△ 66	32	△ 106
増加率(%)	△ 4.1	△ 9.3	△ 5.8	△ 4.1	△ 8.5	△ 11.4	△ 18.3	0.8	△ 1.9

(注) 駅前一丁目, 中央二丁目, 中央四丁目, 総社一丁目, 総社二丁目, 総社三丁目は総社へ,
駅前三丁目, 中央一丁目, 中央三丁目, 中央五丁目, 中央六丁目は常盤に編入した。

資料: 国勢調査(総務部企画課)

9. 平成17年国勢調査の地区別集計

(平成17年10月1日現在)

地区	世帯数	人口			地区	世帯数	人口				
		男	女	計			男	女	計		
総社	駅前一丁目	164	164	224	388	阿曾	東阿曾	258	370	425	795
	中央二丁目	318	345	387	732		西阿曾	252	399	449	848
	中央四丁目	375	447	487	934		奥坂	79	120	144	264
	総社一丁目	315	362	462	824		久米	150	246	319	565
	総社二丁目	379	387	498	885		黒尾	123	191	206	397
	総社三丁目	249	300	375	675		計	862	1,326	1,543	2,869
	総社	646	853	872	1,725	秦	秦	492	798	897	1,695
	井手	1,171	1,356	1,414	2,770		福谷	104	164	193	357
	刑部	80	141	142	283		計	596	962	1,090	2,052
	福井	660	934	995	1,929	神在	上原	223	386	383	769
	泉	1,009	1,496	1,583	3,079		富原	171	279	311	590
	小寺	524	708	867	1,575		八代	83	147	165	312
	門田	952	1,192	1,243	2,435		下原	177	302	310	612
井尻野	873	1,241	1,190	2,431	計		654	1,114	1,169	2,283	
計	7,715	9,926	10,739	20,665	池田	榎谷	216	313	389	702	
常盤	駅前二丁目	265	263	285		548	見延	135	202	238	440
	中央一丁目	494	472	581		1,053	穴栗	140	189	212	401
	中央三丁目	318	338	319	657	計	491	704	839	1,543	
	中央五丁目	169	229	235	464	久代	1,165	1,953	2,014	3,967	
	中央六丁目	414	518	462	980	山田	239	361	443	804	
	溝口	439	523	570	1,093	新本	507	849	900	1,749	
	真壁	1,193	1,615	1,624	3,239	日美	美袋	372	510	619	1,129
	中原	609	857	932	1,789		日羽	191	296	397	693
	三輪	737	1,038	1,095	2,133		計	563	806	1,016	1,822
	計	4,638	5,853	6,103	11,956	水内	原影	197	304	358	662
三須	三須	517	785	837	1,622		中尾	56	89	87	176
	上林	208	346	348	694		計	96	116	130	246
	下林	109	169	191	360		下倉	226	325	376	701
	赤浜	131	193	207	400	富山	種井	69	95	99	194
計	965	1,493	1,583	3,076	延原		42	39	54	93	
服部	金井戸	103	134	147	281		宇山	18	11	20	31
	南溝手	138	156	188	344		槁	16	21	21	42
	北溝手	179	206	219	425		計	145	166	194	360
	窪木	131	204	272	476						
	長良	150	272	259	531						
計	701	972	1,085	2,057							

(つづき)

地 区	世帯数	人 口			地 区	世帯数	人 口				
		男	女	計			男	女	計		
山 手	西 郡	255	443	492	935	清 音	清音柿木	729	1,082	1,174	2,256
	地頭片山	161	281	307	588		清音上中島	478	711	701	1,412
	岡 谷	208	368	390	758		清音軽部	243	407	421	828
	宿	341	543	581	1,124		清音三因	229	342	437	779
	西坂台	199	322	323	645		清音古地	50	87	81	168
	計	1,164	1,957	2,093	4,050		清音黒田	31	48	55	103
						計	1,760	2,677	2,869	5,546	
						合 計	22,740	31,953	34,631	66,584	

資料：国勢調査（総務部企画課）

10. 全国・岡山県及び県内各市の人口

(10月1日現在)

区 分	平成17年人口	平成12年人口	増加率(%)	人口密度(1km ² 当たり) (平成17年)
全 国		126,919,288	△ 100.0	343
岡 山 県	1,957,264	1,950,828	0.3	275.2
岡 山 市	674,746	652,679	3.4	1,024.6
倉 敷 市	469,377	460,869	1.8	1,324.7
津 山 市	110,569	111,499	△ 0.8	218.4
玉 野 市	67,047	69,567	△ 3.6	647.1
笠 岡 市	57,272	59,300	△ 3.4	421.1
井 原 市	45,104	46,489	△ 3.0	185.3
総 社 市	66,584	66,201	0.6	314.1
高 梁 市	38,799	41,077	△ 5.5	70.9
新 見 市	36,073	38,492	△ 6.3	45.5
備 前 市	40,241	42,534	△ 5.4	155.8
瀬 戸 内 市	39,081	39,403	△ 0.8	311.4
赤 磐 市	43,913	43,813	0.2	209.7
真 庭 市	51,782	54,747	△ 5.4	62.5
美 作 市	32,479	34,577	△ 6.1	75.7
浅 口 市	37,327	37,724	△ 1.1	561.6

(注)平成17年10月1日現在の市町村の境域に基づき組み替えたもの。

資料：国勢調査（総務部企画課）

11. 年齢別の人口

(1) 5歳階級別の人口

区 分		平 成 7 年			
		総 数	構 成 比 (%)	男	女
総	数	65,437	98.8	31,648	33,789
0歳	～ 4歳	3,168	4.8	1,618	1,550
5	～ 9	3,710	5.6	1,861	1,849
10	～ 14	4,155	6.3	2,225	1,930
15	～ 19	4,951	7.5	2,469	2,482
20	～ 24	5,055	7.6	2,415	2,640
25	～ 29	3,717	5.6	1,808	1,909
30	～ 34	3,620	5.5	1,745	1,875
35	～ 39	4,037	6.1	2,037	2,000
40	～ 44	4,543	6.9	2,251	2,292
45	～ 49	5,761	8.7	2,894	2,867
50	～ 54	4,560	6.9	2,301	2,259
55	～ 59	3,663	5.5	1,777	1,886
60	～ 64	3,905	5.9	1,879	2,026
65	～ 69	3,391	5.1	1,617	1,774
70	～ 74	2,735	4.1	1,090	1,645
75	～ 79	1,923	2.9	722	1,201
80	～ 84	1,489	2.2	592	897
85歳以上		1,032	1.6	329	703
不 詳		22	0.0	18	4

(10月1日現在)

平成 12 年				平成 17 年			
総 数	構成比(%)	男	女	総 数	構成比(%)	男	女
66,201	100.0	31,809	34,392	66,584	100.0	31,953	34,631
3,186	4.8	1,620	1,566	3,124	4.7	1,631	1,493
3,281	5.0	1,694	1,587	3,300	5.0	1,677	1,623
3,841	5.8	1,916	1,925	3,349	5.0	1,724	1,625
4,283	6.5	2,155	2,128	3,884	5.8	1,891	1,993
4,618	7.0	2,275	2,343	4,017	6.0	1,966	2,051
4,785	7.2	2,346	2,439	4,197	6.3	2,124	2,073
3,687	5.6	1,819	1,868	4,766	7.2	2,377	2,389
3,681	5.6	1,767	1,914	3,815	5.7	1,904	1,911
4,113	6.2	2,055	2,058	3,723	5.6	1,773	1,950
4,552	6.9	2,244	2,308	4,098	6.2	2,014	2,084
5,697	8.6	2,811	2,886	4,449	6.7	2,153	2,296
4,510	6.8	2,257	2,253	5,663	8.5	2,772	2,891
3,618	5.5	1,743	1,875	4,428	6.7	2,189	2,239
3,736	5.6	1,769	1,967	3,542	5.3	1,692	1,850
3,167	4.8	1,460	1,707	3,548	5.3	1,636	1,912
2,439	3.7	918	1,521	2,842	4.3	1,247	1,595
1,532	2.3	506	1,026	2,031	3.1	695	1,336
1,475	2.2	454	1,021	1,805	2.7	488	1,317
-	-	-	-	3	0.0	1	2

資料：国勢調査(総務部企画課)

(2) 各歳別の人口

年齢	総数	構成比(%)	男	女	年齢	総数	構成比(%)	男	女
0～4	3,090	4.5	1,617	1,473	25～29	4,056	6.0	2,080	1,976
0	572	0.8	296	276	25	797	1.2	408	389
1	601	0.9	311	290	26	813	1.2	415	398
2	623	0.9	335	288	27	779	1.1	400	379
3	638	0.9	320	318	28	789	1.2	409	380
4	656	1.0	355	301	29	878	1.3	448	430
5～9	3,390	5.0	1,752	1,638	30～34	4,837	7.1	2,488	2,349
5	680	1.0	349	331	30	861	1.3	440	421
6	667	1.0	350	317	31	939	1.4	480	459
7	693	1.0	358	335	32	949	1.4	495	454
8	645	0.9	326	319	33	1,040	1.5	520	520
9	705	1.0	369	336	34	1,048	1.5	553	495
10～14	3,307	4.9	1,701	1,606	35～39	4,597	6.8	2,303	2,294
10	650	1.0	332	318	35	1,010	1.5	513	497
11	672	1.0	333	339	36	944	1.4	458	486
12	654	1.0	321	333	37	969	1.4	490	479
13	682	1.0	366	316	38	850	1.2	446	404
14	649	1.0	349	300	39	824	1.2	396	428
15～19	3,638	5.3	1,791	1,847	40～44	3,832	5.6	1,943	1,889
15	696	1.0	349	347	40	849	1.2	443	406
16	658	1.0	322	336	41	684	1.0	363	321
17	719	1.1	349	370	42	752	1.1	376	376
18	779	1.1	385	394	43	781	1.1	391	390
19	786	1.2	386	400	44	766	1.1	370	396
20～24	4,166	6.1	2,170	1,996	45～49	3,855	5.7	1,884	1,971
20	845	1.2	406	439	45	714	1.0	361	353
21	857	1.3	438	419	46	753	1.1	361	392
22	820	1.2	462	358	47	756	1.1	370	386
23	808	1.2	404	404	48	790	1.2	401	389
24	836	1.2	460	376	49	842	1.2	391	451

(注)住民基本台帳及び外国人登録人口による。

(平成20年4月1日現在)

年齢	総数	構成比(%)	男	女	年齢	総数	構成比(%)	男	女
50～54	4,232	6.2	2,097	2,135	75～79	3,152	4.6	1,369	1,783
50	807	1.2	403	404	75	735	1.1	324	411
51	848	1.2	435	413	76	641	0.9	285	356
52	849	1.2	426	423	77	617	0.9	272	345
53	813	1.2	403	410	78	588	0.9	248	340
54	915	1.3	430	485	79	571	0.8	240	331
55～59	5,451	8.0	2,660	2,791	80～84	2,193	3.2	824	1,369
55	884	1.3	448	436	80	519	0.8	220	299
56	953	1.4	477	476	81	480	0.7	193	287
57	1,121	1.6	531	590	82	423	0.6	154	269
58	1,211	1.8	581	630	83	401	0.6	149	252
59	1,282	1.9	623	659	84	370	0.5	108	262
60～64	4,862	7.1	2,423	2,439	85～89	1,303	1.9	345	958
60	1,311	1.9	661	650	85	351	0.5	102	249
61	1,021	1.5	514	507	86	293	0.4	85	208
62	736	1.1	374	362	87	278	0.4	67	211
63	859	1.3	413	446	88	206	0.3	53	153
64	935	1.4	461	474	89	175	0.3	38	137
65～69	3,831	5.6	1,891	1,940	90～94	576	0.8	138	438
65	877	1.3	424	453	90	136	0.2	33	103
66	909	1.3	469	440	91	130	0.2	37	93
67	774	1.1	386	388	92	124	0.2	27	97
68	630	0.9	307	323	93	95	0.1	24	71
69	641	0.9	305	336	94	91	0.1	17	74
70～74	3,492	5.1	1,620	1,872	95～99	179	0.3	34	145
70	728	1.1	339	389	95	61	0.1	12	49
71	699	1.0	325	374	96	40	0.1	12	28
72	727	1.1	335	392	97	30	0.0	2	28
73	648	1.0	300	348	98	30	0.0	7	23
74	690	1.0	321	369	99	18	0.0	1	17
					100歳以上	26	0.0	5	21
					総計	68,065	100.0	33,135	34,930

資料:生活環境部市民課

12. 総人口

区 分	世帯数	人 口		
		総 数	男	女
平成15年	22,114	67,283	32,588	34,695
平成16年	22,452	67,568	32,698	34,870
平成17年	22,770	67,707	32,786	34,921
平成18年	23,303	68,011	32,998	35,013
19年1月	23,572	67,986	33,019	34,967
2月	23,571	67,966	33,021	34,945
3月	23,591	67,809	32,943	34,866
4月	23,723	67,966	33,023	34,943
5月	23,723	67,932	33,022	34,910
6月	23,765	67,939	33,030	34,909
7月	23,830	67,992	33,064	34,928
8月	23,859	67,997	33,063	34,934
9月	23,904	68,039	33,084	34,955
10月	23,962	68,116	33,141	34,975
11月	23,984	68,150	33,162	34,988
12月	24,019	68,144	33,178	34,966
20年1月	24,046	68,124	33,181	34,943
2月	24,085	68,124	33,184	34,940
3月	24,135	68,065	33,135	34,930
4月	24,209	68,127	33,153	34,974
5月	24,233	68,133	33,164	34,969
6月	24,244	68,133	33,155	34,978
7月	24,255	68,124	33,145	34,979
8月	24,281	68,148	33,160	34,988
9月	24,323	68,189	33,198	34,991
10月	24,339	68,189	33,204	34,985
11月	24,331	68,146	33,189	34,957
12月	24,320	68,115	33,152	34,963

(注)総人口とは住民基本台帳人口に外国人登録者数を加えたものである。

資料：生活環境部市民課

各年の人口は3月末現在、毎月的人口は月末現在

13. 人口動態

区 分	自 然 動 態						
	出 生			死 亡			増 減
	総 数	男	女	総 数	男	女	
16年	598	313	285	542	286	256	56
17年	595	313	282	625	312	313	△ 30
18年	587	332	255	619	333	286	△ 32
19年	590	283	307	584	291	293	6
20年	581	296	285	636	327	309	△ 55

(つづき)

区 分	社 会 動 態						
	転 入			転 出			増 減
	総 数	県 内	県 外	総 数	県 内	県 外	
16年	2,346	1,567	779	2,153	1,373	780	193
17年	2,222	1,453	769	2,216	1,342	874	6
18年	2,197	1,381	816	2,316	1,427	889	△ 119
19年	2,221	1,374	847	2,199	1,358	841	22
20年	2,331	1,510	821	2,221	1,356	865	110

(注)各年とも10月から9月までの動きをまとめたもの。外国人は含まない

14. 年次・月別人口の推移

年次 区分 月末現在	平成 17 年				
	人 口	人 口 増 加 の 内 訳			
		住 民 基 本 台 帳 人 口			外 国 人 登 録 人 口
		総 数	自 然 増	社 会 増	
1月	66,922	15	△ 14	29	13
2月	66,937	15	△ 12	27	11
3月	66,827	△ 110	△ 23	△ 87	6
4月	66,843	16	△ 19	35	24
5月	66,861	18	0	18	31
6月	66,857	△ 4	△ 10	6	11
7月	66,826	△ 31	24	△ 55	3
8月	66,843	17	22	△ 5	48
9月	66,860	17	△ 2	19	44
10月	66,842	△ 18	2	△ 20	29
11月	66,849	7	14	△ 7	69
12月	66,875	26	△ 11	37	32
計	暦年 1月～12月	△ 32	△ 29	△ 3	321
	年度 4月～翌年3月	△ 37	△ 1	△ 36	341

年次 区分 月末現在	平成 18 年				
	人 口	人 口 増 加 の 内 訳			
		住 民 基 本 台 帳 人 口			外 国 人 登 録 人 口
		総 数	自 然 増	社 会 増	
1月	66,872	△ 3	△ 13	10	32
2月	66,875	3	2	1	15
3月	66,790	△ 85	△ 10	△ 75	3
4月	66,867	77	△ 8	85	17
5月	66,829	△ 38	△ 1	△ 37	△ 21
6月	66,835	6	△ 10	16	11
7月	66,767	△ 68	△ 7	△ 61	△ 29
8月	66,766	△ 1	17	△ 18	△ 10
9月	66,747	△ 19	△ 3	△ 16	21
10月	66,734	△ 13	7	△ 20	18
11月	66,729	△ 5	△ 1	△ 4	16
12月	66,723	△ 6	3	△ 9	△ 13
計	暦年 1月～12月	△ 152	△ 24	△ 128	60
	年度 4月～翌年3月	△ 249	△ 35	△ 221	47

年次 区分 月末現在	平成 19 年				
	人 口	人 口 増 加 の 内 訳			
		住 民 基 本 台 帳 人 口			外 国 人 登 録 人 口
		総 数	自 然 増	社 会 増	
1月	66,731	8	△ 19	27	24
2月	66,680	△ 51	4	△ 55	31
3月	66,541	△ 139	△ 10	△ 129	△ 18
4月	66,694	153	△ 7	160	4
5月	66,693	△ 1	7	△ 8	△ 33
6月	66,709	16	△ 8	24	△ 9
7月	66,743	34	5	29	19
8月	66,759	16	4	12	△ 11
9月	66,780	21	21	0	21
10月	66,849	69	△ 14	83	8
11月	66,873	24	0	24	10
12月	66,833	△ 40	△ 12	△ 28	34
計	暦年 1月～12月	110	△ 29	139	80
	年度 4月～翌年3月	182	△ 46	228	74

年次 区分 月末現在	平成 20 年				
	人 口	人 口 増 加 の 内 訳			
		住 民 基 本 台 帳 人 口			外 国 人 登 録 人 口
		総 数	自 然 増	社 会 増	
1月	66,797	△ 36	△ 9	△ 27	16
2月	66,780	△ 17	△ 18	1	17
3月	66,723	△ 57	△ 15	△ 42	△ 2
4月	66,779	56	△ 19	75	6
5月	66,785	6	△ 3	9	0
6月	66,784	△ 1	6	△ 7	1
7月	66,784	0	4	△ 4	△ 9
8月	66,809	25	△ 4	29	△ 1
9月	66,835	26	19	7	15
10月	66,839	4	10	△ 6	△ 4
11月	66,818	△ 21	0	△ 21	△ 22
12月	66,801	△ 17	△ 18	1	△ 14
計	暦年 1月～12月	△ 32	△ 47	15	3
	年度 4月～翌年3月	……	……	……	……

資料：生活環境部市民課

15. 地方別転入・転出の状況(県外)

年次 地方別	平成16年		平成17年		平成18年		平成19年		平成20年	
	転入	転出	転入	転出	転入	転出	転入	転出	転入	転出
北海道	9	5	4	5	11	11	9	9	6	7
東北	6	12	16	13	9	16	20	21	7	2
関東	83	87	110	116	78	88	50	80	86	96
東京	63	75	41	83	42	75	57	89	42	90
中部	59	81	78	66	61	82	72	88	70	75
近畿	169	117	125	148	131	161	110	138	138	128
大阪	65	96	71	87	86	95	126	90	76	123
中国	148	138	154	162	198	165	174	133	157	117
四国	70	66	69	81	81	67	98	85	113	71
九州	72	65	65	75	73	81	93	61	70	97
国外	35	38	36	38	46	48	38	47	56	59
合計	779	780	769	874	816	889	847	841	821	865

資料：岡山県毎月流動人口調査

北海道 — 北海道

東北 — 青森県・岩手県・宮城県・秋田県・山形県・福島県

関東 — 茨城県・栃木県・群馬県・埼玉県・千葉県・神奈川県

東京 — 東京都

中部 — 新潟県・富山県・石川県・福井県・山梨県・長野県・岐阜県・静岡県・愛知県

近畿 — 三重県・滋賀県・京都府・兵庫県・奈良県・和歌山県

大阪 — 大阪府

中国 — 広島県・山口県・島根県・鳥取県

四国 — 香川県・愛媛県・徳島県・高知県

九州 — 福岡県・佐賀県・長崎県・大分県・熊本県・宮崎県・鹿児島県・沖縄県

各年とも10月から9月までの動きをまとめたもの

16. 労働力状態・男女別15歳以上の人口

労働力状態 区分		総数 (※)	労働力							完全失業者	非労働力
			総数	就業者				仕事を休んでいた			
				総数	主に仕事	家事的ほかに仕事	通学のかたわら仕事				
平成7年	総数	54,382	34,965	33,722	28,361	4,485	513	363	1,243	19,362	
	男	25,926	20,796	19,947	19,279	299	163	206	849	5,099	
	女	28,456	14,169	13,775	9,082	4,186	350	157	394	14,263	
12年	総数	55,893	34,696	33,252	27,866	4,338	596	452	1,444	21,183	
	男	26,580	20,196	19,238	18,347	412	225	254	958	6,376	
	女	29,313	14,500	14,014	9,519	3,926	371	198	486	14,807	
17年	総数	56,808	34,439	32,671	27,124	4,462	549	536	1,768	21,860	
	男	26,920	19,961	18,778	17,793	429	259	297	1,183	6,619	
	女	29,888	14,478	13,893	9,331	4,033	290	239	585	15,241	

(注)(※)には労働力状態不詳を含む。

資料：国勢調査(総務部企画課)

17. 産業別就業人口(15歳以上就業者)

(10月1日現在)

産業分類	年別 構成	平成 7年		平成12年		平成17年	
		産業人口	構成比	産業人口	構成比	産業人口	構成比
		人	%	人	%	人	%
総 数		33,722	100.0	33,252	100.0	32,671	100.0
第 1 次 産 業		2,763	8.2	2,251	6.6	2,089	6.4
農 業		2,750	8.2	2,238	6.6	2,081	6.4
林業・狩猟業		4	0.0	7	0.0	4	0.0
漁業水産養殖業		9	0.0	6	0.0	4	0.0
第 2 次 産 業		13,645	40.5	12,417	37.3	11,187	34.2
鉱 業		76	0.2	49	0.1	9	0.0
建 設 業		3,371	10.0	3,072	9.2	2,481	7.6
製 造 業		10,198	30.3	9,296	28.0	8,697	26.6
第 3 次 産 業		17,284	51.2	18,561	55.9	18,965	58.1
電気・ガス・水道 熱供給業		198	0.6	223	0.6	159	0.5
運 輸 通 信 業		1,881	5.6	1,925	5.8	1,822	5.6
卸売業・小売 飲 食 業		5,584	16.6	5,906	17.8	5,709	17.5
金 融 ・ 保 険 業		852	2.5	807	2.4	702	2.2
不 動 産 業		102	0.3	141	0.5	159	0.5
サ ー ビ ス 業		7,434	22.0	8,163	24.6	9,090	27.8
公 務		1,233	3.6	1,396	4.2	1,324	4.0
分類不能産業		30	0.1	23	0.2	430	1.3

資料:国勢調査(総務部企画課)

18. 人口集中地区の状況

(10月1日現在)

区 分	面 積	人 口	人 口 密 度
	km ²	人口	1km ² 当たり
平成 7年	3.20	14,845	4,639.1
12年	3.53	16,835	4,769.1
17年	3.69	18,662	5,057.5

資料:国勢調査(総務部企画課)

19. 世帯の種類・世帯人員別世帯数及び世帯人員

(10月1日現在)

区 分	総 数		一 般 世 帯				
	世帯数	世帯人員	世 帯 数				
			総 数	1人	2	3	4
平成 7年	20,423	65,437	20,294	4,006	4,117	3,703	4,059
12年	21,674	66,201	21,626	4,633	4,950	4,089	3,929
17年	22,740	66,584	22,708	5,173	5,633	4,381	3,958

(つづき)

区 分	一 般 世 帯					施設等の世帯	
	世 帯 数			世帯人員	1世帯 当たり 人 員	世帯数	世帯人員
	5	6	7人以上				
平成 7年	2,183	1,393	833	64,975	3.18	109	440
12年	2,083	1,179	763	65,586	3.03	48	615
17年	1,833	1,071	659	65,840	2.90	31	741

資料:国勢調査(総務部企画課)

20. 住居の所有の関係別一般世帯数

(10月1日現在)

区 分	総 数	住 宅			
		総 数	持 ち 家	公 営 住 宅	民 営 住 宅
平成 7年	19,713	19,592	14,675	1,074	3,234
12年	21,626	21,350	15,491	1,034	4,063
17年	22,708	22,318	16,048	1,038	4,759

(つづき)

区 分	住 宅		住宅以外の 居住世帯	1人当たり畳数 (1人当たり延面積)
	給 与 住 宅	間 借 り		
平成 7年	609	121	237	(35.9㎡)
12年	596	14,422	26	(39.3㎡)
17年	370	103	390	(41.4㎡)

(注)平成7年調査は延面積を調べている。

資料:国勢調査(総務部企画課)

21. 産業別事業所数及び従業者数の推移

(10月1日現在)

区 分	平成 3 年					平成 8 年				
	事業所		従業者		1事業所 当たり 従業者	事業所		従業者		1事業所 当たり 従業者
	総数	構成比	総数	構成比		総数	構成比	総数	構成比	
	%		%			%		%		
総 数	2,401	100.0	23,503	100.0	9.8	2,343	100.0	25,599	100.0	10.9
農 林 水 産 業	7	0.3	45	0.2	6.4	8	0.3	47	0.2	5.9
鉱 業	11	0.5	100	0.4	9.1	4	0.2	46	0.2	11.5
建 設 業	240	10.0	1,644	7.0	6.9	233	9.9	1,756	6.9	7.5
製 造 業	379	15.8	11,032	46.9	29.1	321	13.7	11,241	43.9	35.0
卸売業・小売業、 飲 食 店	948	39.5	4,579	19.5	4.8	904	38.6	5,401	21.1	6.0
金 融 ・ 保 険 業	26	1.1	413	1.8	15.9	37	1.6	525	2.1	14.2
不 動 産 業	71	3.0	135	0.6	1.9	69	2.9	131	0.5	1.9
運 輸 ・ 通 信 業	48	2.0	1,112	4.7	23.2	46	2.0	913	3.6	19.8
電 気 ・ ガ ス ・ 水 道 熱 供 給 業	6	0.2	77	0.3	12.8	6	0.3	85	0.3	14.2
サ ー ビ ス 業	636	26.5	3,832	16.3	6.0	682	29.1	4,829	18.9	7.1
公 務	29	1.2	534	2.3	18.4	33	1.4	625	2.4	18.9

(つづき)

区 分	平成 13 年					平成 18 年				
	事業所		従業者		1事業所 当たり 従業者	事業所		従業者		1事業所 当たり 従業者
	総数	構成比	総数	構成比		総数	構成比	総数	構成比	
	%		%			%		%		
総 数	2,315	100.0	25,672	100.0	11.1	2,095	100.0	24,612	100.0	11.7
農 林 水 産 業	8	0.3	44	0.2	5.5	7	0.3	93	0.4	13.3
鉱 業	3	0.1	26	0.1	8.7	3	0.1	30	0.1	10.0
建 設 業	242	10.5	1,615	6.3	6.7	210	10.0	1,306	5.3	6.2
製 造 業	274	11.8	11,057	43.1	40.4	228	10.9	10,220	41.5	44.8
卸売業・小売業、 飲 食 店	851	36.8	5,392	21.0	6.3	749	35.8	5,205	21.1	6.9
金 融 ・ 保 険 業	38	1.6	395	1.5	10.4	28	1.3	353	1.4	12.6
不 動 産 業	92	4.0	181	0.7	2.0	97	4.6	188	0.8	1.9
運 輸 ・ 通 信 業	56	2.4	994	3.9	17.8	44	2.1	771	3.1	17.5
電 気 ・ ガ ス ・ 水 道 熱 供 給 業	6	0.3	73	0.3	12.2	5	0.2	44	0.2	8.8
サ ー ビ ス 業	711	30.7	5,221	20.3	7.3	697	33.3	5,824	23.7	8.4
公 務	34	1.5	674	2.6	19.8	27	1.3	578	2.3	21.4

(注)平成3年は7月1日現在の数値である。

資料:事業所・企業統計調査(総務部企画課)

22. 産業別・従業者規模別事業所数及び従業者数

区 分	総 数		民			
	事業所数	従業者数	1 ～ 4人		5 ～ 9人	
			事業所数	従業者数	事業所数	従業者数
平成 3 年	2,401	23,541	1,482	3,111	403	2,631
8 年	2,343	25,599	1,326	2,767	439	2,897
13 年	2,312	25,672	1,312	2,842	432	2,794
18 年	2,094	24,612	1,135	2,425	385	2,506
農 林 水 産 業	7	93	2	5	2	10
鉱 業	3	30	-	-	1	6
建 設 業	210	1,306	119	288	55	346
製 造 業	228	10,220	68	162	47	319
電気・ガス・水道 ・ 熱 供 給 業	5	44	-	-	-	-
運 輸 ・ 通 信 業	43	771	13	29	6	45
卸売業・小売業 ・ 飲 食 業	749	5,205	438	1,018	164	1,046
金 融 ・ 保 険 業	28	353	9	18	11	73
不 動 産 業	97	188	90	142	6	41
サ ー ビ ス 業	697	5,824	396	763	93	620
公 務	27	578	-	-	-	-

(注)平成3年は7月1日現在の数値である。

(10月1日現在)

営						国・公共企業体	
10 ~ 19人		20 ~29人		30 人 以上		地方公共団体	
事業所数	従業者数	事業所数	従業者数	事業所数	従業者数	事業所数	従業者数
203	2,708	77	1,831	117	11,623	119	1,637
232	3,090	86	2,029	132	12,821	128	1,995
243	3,271	67	1,599	130	13,130	128	2,036
227	3,074	75	1,748	129	12,869	143	1,990
0	0	1	28	1	49	1	1
2	24	-	-	-	-	-	-
26	381	6	136	4	155	-	-
35	473	16	368	62	8,898	-	-
-	-	-	-	-	-	5	44
10	151	4	94	9	452	1	
96	1,292	26	609	22	1,206	3	34
2	30	3	68	3	164	-	-
-	-	-	-	-	-	1	5
56	723	19	445	28	1,945	105	1,328
-	-	-	-	-	-	27	578

資料:事業所・企業統計調査(総務部企画課)

23. 産業別事業所数・従業者数及び製造品出荷額の推移(製造業)

区 分	事業所数	従業者数(人)		
		合 計	常用労働者	個人事業主 及び 家族従業者
平成 14 年	169	9,182	9,169	13
15 年	170	9,305	9,284	21
16 年	161	9,403	9,391	12
17 年	160	9,431	9,411	20
18 年	154	10,022	10,008	14
食料品製造業	9	1,701	1,701	-
飲料・飼料・たばこ製造業	2	114	114	-
繊維工業	5	336	336	-
衣服その他の繊維製品製造業	22	432	428	4
木材・木製品製造業	2	11	8	3
家具装備品製造業	4	22	22	-
パルプ・紙・紙加工品製造業	3	92	90	2
出版印刷同関連産業	6	94	94	-
石油製品, 石炭製品製造業	1	5	5	-
プラスチック製品製造業	7	112	112	-
ゴム製品製造業	1	4	4	-
窯業・土石製品製造業	13	183	183	-
鉄鋼業	5	126	126	-
非鉄金属製造業	4	179	179	-
金属製品製造業	12	266	265	1
一般機械器具製造業	11	541	538	3
電気機械器具製造業	8	316	315	1
電子部品・デバイス製造業	1	33	33	-
輸送用機械器具製造業	33	5,342	5,342	-
精密機械器具製造業	2	48	48	-
その他の製造業	3	65	65	-

(注)事業所数, 従業者数は12月31日現在

1 事業所 当たりの 従業者数	製造品出荷額等 (単位 万円)			
	合計	製造品 出荷額	加工賃 収入額	修理料 収入額
54.3	22,911,659	22,461,853	448,915	891
54.7	23,061,546	22,611,144	448,734	1,688
58.4	21,478,752	21,052,694	425,121	937
58.9	22,131,585	21,654,010	476,185	1,390
65.1	25,283,527	24,733,817	548,990	720
189.0	3,651,504	3,648,346	3,158	-
57.0	×	×	×	×
67.2	1,069,452	1,069,304	148	-
19.6	261,789	180,731	81,058	-
5.5	×	×	×	×
5.5	29,219	29,134	85	-
30.7	379,248	375,466	3,782	-
15.7	102,313	94,427	7,886	-
5.0	×	×	×	×
16.0	244,563	239,260	5,303	-
4.0	×	×	×	×
14.1	284,287	280,591	3,576	120
25.2	481,186	446,045	35,141	-
44.8	1,187,161	1,186,545	616	-
22.2	492,694	349,860	142,834	-
49.2	1,278,631	1,240,062	38,569	-
39.5	459,732	402,549	57,183	-
33.0	×	×	×	×
161.9	14,068,653	14,002,099	65,954	600
24.0	×	×	×	×
21.7	×	×	×	×

資料:工業統計調査(総務部企画課)

24. 商店数・従業者数及び年間商品販売額等の推移(卸売業・小売業)

(単位:金額万円) (7月1日現在)

区 分	商店数	従業者数	年間商品 販売額	売場面積 (㎡)
平成6年	677	3,494	8,741,758	74,678
9年	671	3,776	8,300,537	73,616
14年	659	4,127	7,625,013	73,932
19年	573	3,718	7,339,869	70,698
卸売業計	58	313	1,550,207	-
繊維・衣服等卸売業	1	4	×	-
飲食料品卸売業	9	75	795,724	-
建築材料、鉱物・金属材料等卸売業	19	111	502,149	-
機械器具卸売業	14	58	150,456	-
その他の卸売業	15	65	×	-
小売業計	515	3,405	5,789,662	70,698
各種商品小売業	2	144	×	×
織物・衣服・身の回り品小売業	58	223	321,001	8,215
飲食料品小売業	152	1,379	1,909,391	17,727
自動車・自転車小売業	49	300	720,732	1,228
家具・建具・じゅう器小売業	56	206	412,720	8,184
その他の小売業	198	1,153	×	×

(注)平成9年以降の調査は5年おきに行われることとなった。

資料:商業統計調査(総務部企画課)

25. 専業・兼業農家数の推移

(単位:戸) (2月1日現在)

区 分	総農家数	専業農家	兼 業 農 家		
			計	第 1 種 (農家が主)	第 2 種 (兼業が主)
平成 12年	4,075	(459)	(2,401)	(138)	(2,263)
17年	3,727	(454)	(1,844)	(226)	(1,618)

(注) ()内は販売農家のみ数字である。

資料: 農林業センサス(総務部企画課)

26. 経営耕地の規模別農家数

区 分		総 数	0.3ha未満	0.3 ~ 0.5	0.5 ~ 1.0
実 数 (戸)	平成 12年	2,860	21	976	1,373
	17年	2,298	9	774	1,086
構成比 (%)	平成 12年	100.0	0.7	34.1	48.0
	17年	100.0	0.4	33.7	47.3

(つづき)

区 分		1.0 ~ 1.5	1.5 ~ 2.0	2.0 ~ 3.0	3.0ha以上
実 数 (戸)	平成 12年	338	90	41	21
	17年	284	69	38	36
構成比 (%)	平成 12年	11.8	3.1	1.4	0.7
	17年	12.4	3.0	1.7	1.6

(注) 販売農家のみ数字である。

資料: 農林業センサス(総務部企画課)

27. 経営耕地の推移及び地区別面積

区 分	経 営 耕 地 面 積 (ha)				農 家 1 戸 当 たりの経 営 耕地面積(a)
	総 数	田	畑	樹 園 地	
平成 12年	2,164	1,929	147	88	63
17年	1,760	1,590	95	75	77
総 社	229	204	8	17	81
常 盤	60	53	6	1	(64)
三 須	173	166	6	1	(105)
服 部	111	108	2	1	(82)
阿 曾	207	195	6	6	(94)
池 田	54	48	5	1	(61)
秦	102	73	9	20	(70)
神 在	121	112	6	3	(79)
久 代	89	81	6	2	(64)
山 田	40	36	3	1	(59)
新 本	144	136	7	1	(72)
日 美	27	22	3	2	(59)
水 内	44	38	5	1	(65)
下 倉	29	25	3	1	(58)
富 山	30	26	4	0	(79)
山 手	144	122	7	15	(73)
清 音	156	145	9	2	(75)

(注) ()内は販売農家のみを対象とした数字である。

資料: 農林業センサス(総務部企画課)

28. 農産物の状況

単位： 作付面積 ha
収穫量 t

区分	いね		麦類		いも類		雑穀・豆類		根菜	
	作付面積	収穫量	作付面積	収穫量	作付面積	収穫量	作付面積	収穫量	作付面積	収穫量
平成15年	1,487	7,806	115	313	28	487	243	289	34	897
16年	1,270	6,480	104	312	27	466	205	145	36	849
17年	1,500	7,880	120	384	27	466	203	185	29	719
18年	1,520	7,680	112	396	27	186	197	278	29	716

(つづき)

区分	葉茎菜		果菜		工芸作物		飼料作物		茶(生葉)	
	作付面積	収穫量	作付面積	収穫量	作付面積	収穫量	作付面積	収穫量	作付面積	収穫量
平成15年	54	1,259	50	888	5	282	—	—
16年	50	1,155	49	831	6	337	—	—
17年	48	1,131	40	805	7	359	—	—
18年	47	1,117	36	678	7	357	—	—

資料：岡山農林水産統計年報

※ 根菜：だいこん、かぶ、にんじん、ごぼう、れんこん、さといも、やまいも

葉茎菜：はくさい、キャベツ、ほうれんそう、ねぎ、レタス、カリフラワー、たまねぎ、ブロッコリー

果菜：なす、とまと、きゅうり、かぼちゃ、ピーマン、枝豆、いちご、すいか、メロン、とうもろこし、さやえんどう、さやいんげん

工芸作物：い草、たばこ

茶(生葉)：3年周期の調査である。

29. 果樹の状況

単位： 作付面積 ha
収穫量 t

区 分	み か ん			ぶ ど う			も も		
	栽 培		収 穫 量	栽 培		収 穫 量	栽 培		収 穫 量
	面 積	結 果 樹 面 積		面 積	結 果 樹 面 積		面 積	結 果 樹 面 積	
平 成 15 年	—	—	—	30	29	305	37	35	547
16 年	—	—	—	29	28	357	37	35	523
17 年	—	—	—	28	26	356	38	35	576
18 年	—	—	—	29	25	362	39	35	401

(つづき)

区 分	か き			く り			う め	
	栽 培		収 穫 量	栽 培		収 穫 量	栽 培 面 積	収 穫 量
	面 積	結 果 樹 面 積		面 積	結 果 樹 面 積			
平 成 15 年	22	22	204	5	5	5	2	6
16 年	20	19	183	5	4	4	2	6
17 年	20	19	188	5	4	4	—	—
18 年	—	—	—	—	—	—	—	—

資料：岡山農林水産統計年報

30. 主要家畜・鶏飼養戸数及び飼養頭羽数

戸数 戸
 単位： 頭数 頭
 羽数 百羽

(2月1日現在)

区 分	乳 用 牛		肉 用 牛		豚		採卵鶏	
	飼養戸数	飼養頭数	飼養戸数	飼養頭数	飼養戸数	飼養頭数	飼養戸数	飼養羽頭
平成15年	4	111	6	216	1	X	2	X
16年	4	105	6	174	1	X	2	X
17年	3	80	6	180	1	X	2	X
18年	3	X	6	170	1	X	2	X

(注)飼養羽数1000羽未満の飼養については戸数に含まない。

資料：岡山農林水産統計年報

31. 農業粗生産額の推移

(単位：千万円)

区 分	総 額	作 物					
		計	米	野菜	果実	工芸作物	その他
平成15年	400	X	202	X	X	X	X
16年	373	332	156	73	72	1	30
17年	364	320	152	65	73	0	30
18年	358	318	150	64	75	0	30

(つづき)

区 分	畜 産						その他
	計	乳用牛	肉用牛	豚	鶏	その他	
平成15年	39	X	X	X	X	X	X
16年	41	6	5	X	X	X	X
17年	44	4	4	X	X	X	X
18年	40	4	4	X	X	X	X

資料：岡山農林水産統計年報

32. 生産農業所得の推移

区 分	生産農業所得 (千万円)	生 産 性 (千円)	
		農 家 一戸当たり	耕 地 10a当たり
平成15年	111	322	50
16年	123	303	47
17年	122	327	—
18年	120	322	—

(注)旧総社市の数値である。

資料:岡山農林水産統計年報

33. 農家人口及び農業就業状態別の世帯員数

区 分	農 家 人 口	14歳以下 の 世帯員数	15歳以上 の 世帯員数	15歳以上の世帯員数	
				15歳以上の就業人口	
				就業人口	自家農業だけ に従事した人
平成12年	17,567	2,172	15,395	(9,381)	(3,971)
17年	9,879	1,067	8,812	(7,475)	(2,934)

(つづき)

区 分	15歳以上の世帯員数				農 業 就業人口
	15歳以上の就業人口		その他の 仕事だけに 従事した人	仕事に従事 しなかった人	
	自家農業とその他の 仕事に従事した人				
	自家農業が 主な人	その他の仕 事が主な人			
平成12年	(244)	(4,217)	(949)	(1,708)	(4,215)
17年	(598)	(2,938)	(1,005)	(1,337)	(3,532)

(注)()内は販売農家のみである。

資料:農林業センサス(総務部企画課)

34. 森林面積

(単位:ha)

区 分	森 林 資 源 面 積					
	総 数	樹 林 地		竹 林	伐 採 跡 地	未 立 木 地 そ の 他
		人 口 林	天 然 林			
平成15年	13,357	2,180	10,783	245	73	76
16年	13,356	2,210	10,745	245	73	77
17年	13,356	2,217	10,744	245	73	77
18年	13,356	2,228	10,733	245	73	77
19年	13,356	2,237	10,724	245	73	77

資料:産業建設部農林課

35. 農地法第4・5条許可・届出状況

(単位:面積a)

区 分	総 数				市 街 化	
	件 数	面 積			件 数	面 積
		計	田	畑		
平成15年	168	693	632	61	91	342
16年	219	921	804	117	82	406
17年	236	657	111	546	108	345
18年	303	1,246	1,089	157	153	651
19年	314	1,342	1,162	180	136	684

(つづき)

区 域		市街化調整区域・その他の区域			
積		件 数	面 積		
田	畑		計	田	畑
309	33	77	351	323	28
370	36	137	515	434	81
58	287	128	312	53	259
545	106	150	595	544	51
592	92	178	658	571	87

資料:農業委員会

36. 農地法第4・5条による用途別転用実績

区 分	総 数		住 宅		工 業		学 校	
	件数	面積	件数	面積	件数	面積	件数	面積
平成15年	168	693	82	285	0	0	0	0
16年	219	921	122	385	0	0	0	0
17年	236	768	134	448	0	0	0	0
18年	303	1,246	170	649	0	0	0	0
19年	314	1,342	178	707	0	0	0	0

(つづき)

(単位:面積a)

公 園 等		道 水 路		その他の 建物施設		植 林		農地法適用外 (農業用施設)	
件数	面積	件数	面積	件数	面積	件数	面積	件数	面積
1	1	9	13	71	373	0	0	5	21
0	0	16	11	76	501	0	0	5	24
0	0	9	4	88	308	0	0	5	8
0	0	1	1	109	448	0	0	23	148
0	0	7	10	112	479	0	0	17	146

資料:農業委員会

37. 保有山林の規模別林家数

(単位:戸) (2月1日現在)

区分	総数	0.1~1.0 ha	1~5	5~10	10~20
平成2年	2,470	1,379	855	135	71
12年	913	109	59
17年	954	92	43

(つづき)

区分	20~30	30~50	50~100	100~500	500~1000
平成2年	15	8	5	2	—
12年	16	5	5	2	(1)
17年	16	5	3	1	1

(注) 平成12年からは、従前と異なり保有山林面積が1ha以上の林家を対象としたため、比較可能な項目のみ掲載した。

()は500ha以上の林家である。

平成2年以前は、旧総社市の数値である。

資料:農林業センサス(総務部企画課)

38. 勤労青少年ホームの利用状況

(単位:人)

区分	総利用人員	ホーム主催による行事		クラブ活動等による団体		個別利用による人員
		回数	参加人員	回数	参加人員	
平成15年度	12,851	73	1,022	792	10,367	1,462
16年度	12,301	73	1,871	854	8,707	1,723
17年度	14,033	44	1,028	950	10,962	2,043
18年度	15,910	45	2,732	909	11,093	2,085
19年度	14,972	47	2,998	920	10,021	1,953

資料:総合文化センター

39. 働く婦人の家の利用状況

(単位:人)

区 分	利 用 者				託 児
	総 数	女性労働者	勤労者家庭 の主婦等	その他の 学生や児童等	
平成15年度	19,786	7,002	7,162	5,622	464
16年度	20,976	7,883	4,002	9,091	507
17年度	26,077	7,426	5,004	13,647	473
18年度	25,674	7,082	5,099	13,493	456
19年度	27,305	8,064	5,769	13,472	508

資料:産業建設部商工観光課

(注)その他学生・児童等には託児を含む

40. 国民宿舎サンロード吉備路の利用状況

(単位:人)

区 分	宿 泊 利 用 者				休憩利用者	入浴利用者
	総 数	一 般	小学生	幼 児		
平成15年度	25,029	23,212	739	1,078	24,863	122,693
16年度	33,622	30,817	1,268	1,537	37,411	123,028
17年度	34,635	31,773	1,342	1,520	33,004	125,858
18年度	34,539	30,931	2,002	1,606	36,574	114,836
19年度	33,782	29,475	2,738	1,569	38,654	117,748

資料:産業建設部商工観光課

平成15年度は、平成15年7月1日から平成16年3月31日まで

41. 酒類の消費量

(単位:kI)

区 分	総数	清酒	合成清酒	しょうちゅう	みりん	ビール
平成15年	24,938	2,350	181	2,216	289	9,083
16年	24,405	2,154	167	2,390	278	8,370
17年	26,115	2,010	177	2,530	295	8,362
18年	24,655	1,889	158	2,548	293	7,866
19年	24,519	1,819	155	2,688	275	7,546

(つづき)

区 分	果実酒類	ウイスキー類	スピリッツ	リキュール類	その他
平成15年	411	265	82	1,885	8,176
16年	408	229	135	2,219	8,055
17年	406	212	209	2,529	9,385
18年	384	197	244	2,333	8,743
19年	344	188	265	2,874	8,365

(注) 倉敷税務署管内の数字である。

資料:倉敷税務署

42. 道路の状況

(単位:km)(平成20年4月1日)

総数	国道	県道	市道
1,211.6	23.6	93.0	1,095.0

資料: 国土交通省玉島維持管理所
備中県民局建設部
産業建設部土木課

43. 市道の幅員別延長

(単位:m)(4月1日現在)

区分	実延長	1. 5m未満	1. 5m以上	2. 5m以上	4. 5m以上	6. 5m以上
			2. 5m未満	4. 5m未満	6. 5m未満	
平成16年	1,090,004.0	21,864.0	206,381.0	557,877.0	210,255.0	85,375.0
17年	1,091,380.0	21,823.0	203,142.0	553,255.0	214,435.0	89,231.0
18年	1,090,300.0	15,365.0	198,799.0	553,063.0	220,132.0	92,034.0
19年	1,095,197.0	15,416.0	197,194.0	553,004.0	223,091.0	95,552.0
20年	1,095,100.0	15,421.0	195,734.0	549,508.0	226,499.0	97,038.0

(注)重用を含む。

資料: 産業建設部土木課

44. 農道・林道の状況

(単位:m)(平成20年4月1日現在)

区分	実延長	幅員4m以上	幅員1. 8m以上	幅員1. 8m未満
			幅員4m未満	
農道	440,797.0	57,054.0	66,628.0	317,115.0
林道	226,050.0	1,813.0	28,845.0	195,392.0

資料: 産業建設部土木課

45. 公園

(単位:面積ha) (3月31日現在)

区 分	総数		街区公園		近隣公園		地区公園		緑道	
	箇所	面積	箇所	面積	箇所	面積	箇所	面積	箇所	面積
平成16年	48	19.34	40	8.47	1	1.28	1	8.20	6	1.39
17年	50	19.56	42	8.69	1	1.28	1	8.20	6	1.39
18年	50	19.56	42	8.69	1	1.28	1	8.20	6	1.39
19年	50	19.56	42	8.69	1	1.28	1	8.20	6	1.39
20年	51	19.74	43	8.87	1	1.28	1	8.20	6	1.39

(つづき)

区 分	運動公園		都市緑地		総合公園		広場公園	
	箇所	面積	箇所	面積	箇所	面積	箇所	面積
平成16年	1	6.40	2	0.55	1	10.07	1	4.90
17年	1	6.40	2	0.50	1	10.07	1	4.90
18年	1	6.40	2	0.50	1	10.07	1	4.90
19年	1	6.40	2	0.50	1	10.07	1	4.90
20年	1	6.40	2	0.50	1	10.07	1	4.90

資料:産業建設部都市計画課

46. 土地区画整理事業の概要

名 称	区 域	計画面積	総事業費	事業年度
岡山県南広域都市計画 総社駅前土地区画整理事業	駅前一,二丁目 中央一,二丁目 総社一丁目及び 真壁の各一部	404,667	423,000	昭和38年度～ 昭和54年度
岡山県南広域都市計画 総社中央地区土地区画整理事業	中央一丁目の一部 中央三,四,五, 六丁目の全部	533,061	3,398,000	昭和50年度～ 平成6年度
岡山県南広域都市計画 総社駅南地区土地区画整理事業	真壁及び三輪の 各一部	522,257	12,100,000	平成3年度～ 平成22年度
総社市門田小寺土地区画整理事業 (組合施行)	小寺及び門田の 各一部	63,851	299,724	平成元年度～ 平成3年度
総社市門田第一土地区画整理事業 (組合施行)	門田の一部	25,531	182,699	平成3年度～ 平成4年度
総社市門田第二土地区画整理事業 (組合施行)	門田の一部	10,848	82,301	平成3年度～ 平成4年度
総社市小寺東土地区画整理事業 (組合施行)	総社,福井及び 小寺の各一部	122,541	980,700	平成5年度～ 平成7年度
総社市清音上中島土地区画整理事業 (組合施行)	清音上中島の一部	39,806	325,800	平成17年度～ 平成20年度

資料:産業建設部区画整理課

47. 公共下水道事業の概要

(1) 公共下水道事業

総社処理区 (平成20年3月31日現在)

区 分	全 体 計 画 区 域 面 積	認 可 計 画 (昭和47～平成21年度)
排水処理面積	1,071ha	756ha
管渠延長(汚水)		164.7km
処 理 場		3.35ha
総 経 費		61,699,597千円

山手処理区 (平成20年3月31日現在)

区 分	全 体 計 画 区 域 面 積	認 可 計 画 (昭和57～平成16年度)
排水処理面積	81ha	65ha
管渠延長(汚水)		16km
処 理 場		1.12ha
総 経 費		4,364,482千円

清音処理区 (平成20年3月31日現在)

区 分	全 体 計 画 区 域 面 積	認 可 計 画 (平成4～平成16年度)
排水処理面積	135ha	135ha
管渠延長(汚水)		42km
処 理 場		0.91ha
総 経 費		7,205,246千円

(2) 特定環境保全公共下水道事業

美袋処理区 (平成20年3月31日現在)

区 分	全 体 計 画 区 域 面 積	認 可 計 画 (平成10～平成22年度)
排水処理面積	44ha	44ha
管渠延長(汚水)		11.4km
処 理 場		0.32ha
総 経 費		1,862,263千円

資料: 生活環境部下水道課

48. 公共下水道普及状況

(平成20年3月31日現在)

人口 (A)	処理区域面積	処理区域人口 (B)	水洗化人口 (C)	普及率 (B)／(A)	水洗化普及率 (C)／(B)
68,134 人	865 ha	37,619 人	33,630 人	55.2 %	89.4 %

資料:生活環境部下水道課

49. 市営住宅の状況

(単位:戸) (平成20年1月1日現在)

計	木造	簡耐平家	簡耐2階	中耐
463	100	216	75	72

資料:産業建設部都市計画課

50. 用途別の建築確認申請状況

区分	総数		専用住宅		併用住宅		官公・学校等	
	件数	面積	件数	面積	件数	面積	件数	面積
平成15年度	402	72,317	286	35,677	4	508	14	2,730
16年度	430	78,837	304	37,777	3	361	12	1,532
17年度	451	82,917	316	40,261	0	0	20	6,051
18年度	407	100,490	325	48,030	15	2,525	1	1,290
19年度	382	63,401	310	45,606	6	941	4	50

(単位:面積㎡)

区分	工場及び寄宿舍		店舗		その他	
	件数	面積	件数	面積	件数	面積
平成15年度	12	9,347	6	6,503	80	17,552
16年度	15	19,345	8	2,136	88	17,686
17年度	12	15,286	8	1,448	95	19,871
18年度	18	40,022	9	1,653	39	6,970
19年度	14	7,830	6	1,621	42	7,353

資料:産業建設部都市計画課

51. 自動車の登録台数

(単位:台) (3月31日現在)

区 分	総数	貨 物			乗 合 自動車	乗 用		特 種 用途車	大 型 特殊車
		普通車	小型車	被けん引車		普通車	小型車		
平成16年	26,787	1,248	1,700	40	51	7,875	15,101	623	149
17年	26,948	1,250	1,649	41	50	8,153	15,010	645	150
18年	26,932	1,254	1,632	37	47	8,334	14,836	642	150
19年	26,752	1,277	1,572	41	48	8,373	14,637	657	147
20年	26,265	1,271	1,533	38	66	8,413	14,149	652	143

(注)軽自動車及び自動二輪車は含まない。

資料:中国運輸局岡山運輸支局

52. 軽自動車・原動機付自転車の登録台数

(単位:台) (4月1日現在)

区 分	総 数	小 型	軽 自 動 車				小型特殊自転車		原動機付自転車	
		二輪車 (251cc以上)	二輪車 (126~250)	三輪車	四 輪 乗 用	四 輪 貨 物	農耕用	その他	50cc以下	51~ 125cc
平成16年	26,575	592	488	1	10,839	7,105	2,663	82	4,083	722
17年	31,808	694	608	2	13,522	8,257	3,098	104	4,675	848
18年	32,092	694	619	2	14,091	8,244	3,055	95	4,493	799
19年	32,487	691	623	2	14,934	7,992	2,992	96	4,361	796
20年	32,769	692	619	2	15,581	7,866	2,925	98	4,184	802

資料:総務部課税課

53. 各駅乗車人員の推移

(単位:人/日)

線名	駅名	15年度			16年度		
		普通	定期	計	普通	定期	計
伯備線	清音	395	1,344	1,740	372	1,359	1,732
	総社	931	2,314	3,245	1,208	2,205	3,414
	豪渓	42	165	207	36	172	209
	日羽	20	112	132	16	108	124
	美袋	74	246	320	71	229	301
吉備線	服部	150	497	647	138	504	642
	東総社	273	663	936	43	597	640
井原線	総社	82	117	199	51	100	151
	清音	383	278	661	275	319	594

(つづき)

線名	駅名	17年度			18年度		
		普通	定期	計	普通	定期	計
伯備線	清音	361	1,347	1,708	356	1,342	1,698
	総社	1,252	2,280	3,532	1,207	2,284	3,491
	豪渓	27	167	194	23	161	185
	日羽	12	98	110	12	90	102
	美袋	65	240	305	65	232	297
吉備線	服部	137	517	653	133	497	630
	東総社	44	587	631	57	554	612
井原線	総社				54	80	134
	清音				305	277	582

(つづき)

線名	駅名	19年度		
		普通	定期	計
伯備線	清音	363	1,329	1,692
	総社	902	2,245	3,147
	豪渓	39	141	179
	日羽	21	83	104
	美袋	77	236	313
吉備線	服部	142	521	663
	東総社	219	556	774
井原線	総社			
	清音			

資料:西日本旅客鉄道(株)岡山支社
井原鉄道(株)(注)各項目ごとに総数から1日平均を割り出しているため、合計欄の数字とは異なることがある。
井原線の平成17年及び19年は乗降調査未実施のためデータなし。

54. 一般加入電話数・公衆電話数

区分	一般加入電話数 (単位 加入)			
	総数	単独電話		共同電話
		事務用	住宅用	
平成 16年度	22,404	3,351	19,051	2
17年度	22,101	3,191	18,908	2
18年度	21,030	3,051	17,977	2
19年度	19,423	2,890	16,533	0

(つづき)

(3月31日現在)

公衆電話 (単位 台)		ISDN		
	うちデジタル公衆電話	総数	事務用	住宅用
197	47	3,171	2,033	1,138
159	22	2,987	2,021	966
149	20	2,806	1,976	830
127	18	2,403	1,703	700

資料:西日本電信電話(株)岡山支店

(注)デジタル公衆電話は、公衆電話の再掲である。なお、デジタル公衆電話とは、データ通信等が可能なグレイ電話である。

55. 郵便施設

(平成20年1月1日現在)

総数	郵便事業株式会社 (配達業務)	郵便局 (窓口業務)	簡易郵便局	切手 売りさばき所	郵便 ポスト	私書箱
250	1	10	0	102	137	0

資料:市内各郵便局

56. 国内郵便物の取扱状況

(単位:千通)

区分	引 受				配 達			
	普通通常	書留通常	普通速達	小包	普通通常	書留通常	普通速達	小包
平成15年度	3,843	51	42	59	9,337	146	50	78
16年度	4,718	42	37	56	9,490	160	48	104
17年度	3,955	39	37	50	9,712	164	52	92
18年度	3,510	45	32	44	9,335	117	39	111
19年度	1,852	23	11	23	2,560	60	13	46

(注)平成19年度については、上半期のみの数字である。

資料:市内各郵便局

57. 外国郵便物の取扱状況

(単位:通)

区 分	引 受						配 達					
	普 通		特 殊		小 包		普 通		特 殊		小 包	
	航便	船便	航便	船便	航便	船便	航便	船便	航便	船便	航便	船便
平成15年度	9,545	0	134	0	2,094	380	28,605	406	288	10	1,284	684
16年度	7,242	6	106	1	1,758	466	42,386	401	288	7	1,573	565
17年度	8,889	549	135	5	2,306	418	35,919	356	322	9	1,116	494
18年度	8,386	116	258	13	2,011	873
19年度	4,119	35	131	30	1,345	366

(注)平成19年度については、上半期のみの数字である。

資料:市内各郵便局

平成18年度以降の国際郵便の種類別配達数は、把握不能

58. 変電所の状況

(平成20年1月1日現在)

変電所名	電 圧 (KV)	設備容量 (KW)	最大負荷 (KW)	供給余力 (KW)	所在地
服 部	6	40,000			金 井 戸
総 社	6	50,000			井 尻 野
久 代	6	35,000			久 代

資料:中国電力(株)倉敷営業所

59. 水道の普及状況

(年度末現在)

区分	行政区域内人口 ①	給水人口 ②	給水戸数	水道普及率 ②/①
16年度	67,707	64,044	22,119	94.6
17年度	68,011	64,307	22,631	94.6
18年度	67,809	64,145	22,992	94.6
19年度	68,065	63,482	23,021	93.3

※上水道・簡易水道の合計値。

資料:生活環境部上水道課

60. 上水道の供給状況

区 分	総配水量 ①	総給水量	1日最大配水量	1日平均配水量 ①/年間日数	1日1人平均 給 水 量
	m ³	m ³	m ³	m ³	/
16年度	6,935,945	6,348,422	21,833	19,003	297
17年度	6,888,460	6,468,557	22,357	18,872	303
18年度	7,444,892	6,343,159	24,097	20,397	301
19年度	7,512,367	6,401,523	24,001	20,526	307

資料:生活環境部上水道課

61. 上水道の用途地別供給状況

(単位:千 m^3)

区分	総給水量	家庭用	工場用	分水	その他
16年度	6,348	5,156	137	0	1,055
17年度	6,469	5,260	142	0	1,067
18年度	6,343	5,280	262	0	801
19年度	6,402	5,346	245	0	811

※ 分水は旧山手村へ分水していたもの

資料:生活環境部上水道課

62. 上水道の施設・能力

(年度末現在)

区分	水源取水能力	配水池		導送配水管延長
		池数	有効容量	
	$m^3/日$		m^3	km
16年度	35,300	18	19,548	503.2
17年度	35,300	18	19,548	526.3
18年度	35,300	18	19,548	527.7
19年度	35,300	18	19,548	533.5

資料:生活環境部上水道課

63. 簡易水道の状況

(平成19年度)

区分	給水人口	給水戸数	年間配水量	年間有収水量 ①	1日平均給水量 ①/年間日数	使用開始年度
	人	戸	m^3	m^3	m^3	
作原簡易水道	74	25	6,825	5,766	16	昭和47年度
種井 "	102	41	12,595	10,357	28	昭和31年度
日羽 "	399	131	38,207	34,745	95	昭和50年度
槻 "	103	45	8,056	6,895	19	平成2年度
昭和 "	1,462	486	118,964	103,033	282	平成16年度
山手 "	4,097	1,169	474,292	411,064	1,126	昭和48年度
清音古地 "	250	78	27,366	26,290	72	昭和40年度

(注)昭和簡易水道は一部給水開始年度を記載。

資料:生活環境部上水道課

64. 医療施設の状況

(4月1日現在)

区 分	病 院		有床診察所		無 床 診察所数	歯 科 診察所数	薬局数
	施設数	病床数	施設数	病床数			
平成16年	3	222	12	181	32	29	21
17年	3	222	12	181	33	31	21
18年	3	222	12	181	33	30	20
19年	3	222	10	156	36	31	20
20年	3	222	10	156	35	29	19

資料:備中県民局健康福祉部

65. 医療関係の従事者数

(12月31日現在)

区 分	総数	医師	歯科医師	薬剤師	助産師	看護師 (准看を含む。)	保健師
平成14年	694	68	34	62	12	399	26
16年	702	70	35	62	12	399	28
18年	698	72	35	62	11	376	25

(つづき)

区 分	あんま マッサージ 指圧師 はり師 きゆう師	歯 科 技 工 士	歯 科 衛 生 士
平成14年	29	15	49
16年	29	16	51
18年	26	17	74

資料:備中県民局健康福祉部

66. 死因別の死亡者数

区 分	平成17年		平成18年		平成19年	
	死亡者 (人)	死亡率 (10万人対)	死亡者 (人)	死亡率 (10万人対)	死亡者 (人)	死亡率 (10万人対)
死 亡 総 数	627	941.7	616	924.9	594	890.8
感 染 症 及 び 寄 生 虫 症 計	17	25.5	13	19.5	11	16.5
腸 管 感 染 症	-	-	1	1.5	1	1.5
結 核	1	1.5	1	1.5	-	-
敗 血 症	5	7.5	6	9.0	-	-
ウ イ ル ス 肝 炎	8	12.0	4	6.0	9	13.5
そ の 他 の 感 染 症	3	4.5	1	1.5	1	1.5
新 生 物 計	171	256.8	190	285.3	175	262.5
悪 性 新 生 物	165	247.8	183	274.8	165	247.5
そ の 他 の 新 生 物	6	9.0	7	10.5	10	15.0
血 液 及 び 造 血 器 の 疾 患 計	1	1.5	1	1.5	1	1.5
貧 血	-	-	-	-	1	1.5
そ の 他	1	1.5	1	1.5	-	-
内 分 泌 , 栄 養 及 び 代 謝 疾 患 計	9	13.5	9	13.5	6	9.0
糖 尿 病	5	7.5	8	12.0	4	6.0
そ の 他	4	6.0	1	1.5	2	3.0
精 神 及 び 行 動 の 障 害	3	4.5	5	7.5	3	4.5
血 管 性 及 び 詳 細 不 明 の 認 知 症	-	-	4	6.0	3	4.5
そ の 他 の 精 神 及 び 行 動 の 障 害	-	-	1	1.5	0	0.0
神 経 系 の 疾 患 計	7	10.5	4	6.0	9	13.5
髄 膜 炎	-	-	-	-	-	-
脊 髄 性 筋 萎 縮 症 及 び 関 連 症 候 群	-	-	1	1.5	1	1.5
パ ー キ ン ソ ン 病	1	1.5	-	-	4	6.0
ア ル ツ ハ イ マ ー 病	-	-	-	-	1	1.5
そ の 他 の 神 経 系 の 疾 患	6	9.0	3	4.5	3	4.5
循 環 器 系 の 疾 患 計	167	250.8	173	259.8	179	268.5
高 血 圧 性 疾 患	3	4.5	5	7.5	3	4.5
心 疾 患	76	114.1	78	117.1	94	141.0
脳 血 管 疾 患	80	120.1	82	123.1	71	106.5
大 動 脈 瘤 及 び 解 離	-	-	6	9.0	5	7.5
そ の 他 の 循 環 器 系 の 疾 患	8	12.0	2	3.0	6	9.0

(つづき)

区 分	平成17年		平成18年		平成19年	
	死亡者 (人)	死亡率 (10万人対)	死亡者 (人)	死亡率 (10万人対)	死亡者 (人)	死亡率 (10万人対)
呼 吸 器 系 の 疾 患 計	128	192.2	102	153.1	87	130.5
イ ン フ ル エ ン ザ	2	3.0	0	0.0	1	1.5
肺 炎	85	127.7	65	97.6	54	81.0
急 性 気 管 支 炎	-	-	-	-	1	1.5
喘 息	1	1.5	4	6.0	2	3.0
慢 性 閉 塞 性 肺 疾 患	6	9.0	10	15.0	11	16.5
そ の 他 の 呼 吸 器 系 の 疾 患	34	51.1	23	34.5	18	27.0
消 化 器 系 の 疾 患 計	15	22.5	29	43.5	23	34.5
胃 潰 瘍 及 び 十 二 指 腸 潰 瘍	-	-	2	3.0	2	3.0
肝 疾 患	6	9.0	8	12.0	11	16.5
ヘルニア及び腸閉塞	2	3.0	5	7.5	2	3.0
そ の 他 の 消 化 器 系 の 疾 患	7	10.5	14	21.0	8	12.0
皮 膚 及 び 皮 下 組 織 の 疾 患	-	-	1	1.5	-	-
筋 骨 格 系 ・ 結 合 組 織 の 疾 患	-	-	3	4.5	-	-
尿 路 性 器 系 の 疾 患 計	20	30.0	17	25.5	20	30.0
糸 球 体 疾 患 及 び 腎 尿 細 質 性 疾 患	-	-	2	3.0	1	1.5
腎 不 全	15	22.5	12	18.0	18	27.0
そ の 他 の 尿 路 性 器 系 疾 患	5	7.5	3	4.5	1	1.5
周 産 期 に 発 生 し た 病 態	-	-	-	-	-	-
先 天 奇 形 及 び 染 色 体 異 常	4	6.0	3	4.5	2	3.0
症 状 ， 徴 候 ・ 異 常 臨 床 所 見 計	30	45.1	20	30.0	30	45.0
老 衰	25	37.5	17	25.5	26	39.0
そ の 他 の 症 状	5	7.5	3	4.5	4	6.0
傷 病 及 び 死 亡 の 外 因 計	55	82.6	46	69.1	48	72.0
不 慮 の 事 故	37	55.6	29	43.5	34	51.0
自 殺	17	25.5	15	22.5	12	18.0
そ の 他 の 外 因	1	1.5	2	3.0	2	3.0

資料:倉敷保健所

67. 公害苦情の受付件数

(単位:件)

区 分	総数	大気汚染	水質汚濁	騒音及び振動	悪臭	その他
平成15年度	71	13	30	5	7	16
16年度	43	6	18	4	2	13
17年度	148	7	19	9	8	105
18年度	111	4	17	3	2	85
19年度	97	3	24	6	3	61

資料:生活環境部環境課

68. し尿の処理状況

(単位:k/l)

区 分	収 集 量			処 理 量	
	総 数	し 尿	し 尿 浄化槽汚泥	し尿処理施設	1日平均
平成15年度	25,124.0	8,098.9	17,025.1	45,434.4	124.5
16年度	25,865.4	7,530.0	18,335.4	46,485.4	127.4
17年度	26,329.1	7,039.3	19,289.8	46,829.1	128.3
18年度	25,736.1	6,921.3	18,814.8	45,028.4	123.4
19年度	24,371.4	6,184.1	18,187.3	42,692.7	117.0

(注)1日平均は稼働日数365日で算出

資料:総社広域環境施設組合

処理量は旧真備町を含む。

69. 廃棄物の処理状況

(単位:t)

区 分	総 排 出 量				計	1日平均 搬出量	最終処分 場埋立量
	可燃物	不燃物	粗大ごみ	資源ごみ			
平成15年度	21,913.6	843.4	973.3	1,527.3	25,257.6	84.2	7,052.4
16年度	22,860.0	877.9	920.5	1,681.4	26,339.8	87.8	7,249.2
17年度	21,444.6	922.2	1,364.1	1,822.0	25,552.9	85.2	7,819.7
18年度	19,766.5	633.9	948.5	2,130.3	23,479.2	78.3	7,784.4
19年度	19,958.9	551.7	1,267.6	2,067.7	23,845.9	79.5	7,752.7

(注)1日平均は稼働日数300日で算出

資料: 総社広域環境施設組合

埋立量は、最終処分場の搬入量

生活環境部環境課

※資源ごみ 缶・びん・古紙・白色トレー・ペットボトルをいう。

70. 火葬場(斎場)の使用状況

(単位:人)

区 分	総 数			大 人		小 人	
	計	市 内	市 外	市 内	市 外	市 内	市 外
平成15年度	660	538	122	530	120	2	1
16年度	717	580	137	568	135	2	0
17年度	724	610	114	596	112	3	1
18年度	712	591	121	580	119	11	2
19年度	736	606	130	596	129	10	1

(注)総数には、死産児及び霊安室使用件数を含む。

資料: 生活環境部環境課

71. 保育所の状況

区 分	保 育 所 数	職 員 数 (人)			収 容 定 員 (人)
		総 数	保 育 士	そ の 他	
平成16年	8	134	105	29	775
17年	11	208	167	41	1,015
18年	11	235	194	41	1,035
19年	11	208	168	40	1,035
20年	12	223	182	41	1,125

(注)平成16年以前は、旧総社市(公私立)の数値である

(つづき)

(4月1日現在)

階 層 別 園 児 数 (人)					年 齢 別 園 児 数 (人)	
総 数	A段階	B段階	C段階	D段階	3歳未満	3歳以上
858	11	85	131	631	327	531
1,077	10	93	97	877	408	669
1,099	8	87	108	896	399	700
1,128	4	87	103	934	416	712
1,225	3	99	101	1,022	478	747

72. 福祉センターの利用状況

区 分	総合福祉センター		昭和福祉センター (昭和公民館を含む。)	
	利用回数(回)	利用人員(人)	利用回数(回)	利用人員(人)
平成15年度	1,209	35,196	854	11,373
16年度	1,395	35,061	943	12,305
17年度	1,087	38,353	912	11,511
18年度	1,158	34,553	-	-
19年度	1,145	33,707	-	-

(つづき)

区 分	山手福祉センター		清音福祉センター	
	利用回数(回)	利用人員(人)	利用回数(回)	利用人員(人)
平成15年度	82	1,195	1,124	20,215
16年度	275	3,348	1,040	19,849
17年度	363	4,196	977	17,774
18年度	-	-	-	-
19年度	-	-	-	-

資料：総合福祉センター
昭和福祉センター
山手福祉センター
清音福祉センター

73. 生活保護法による保護人員

区 分	保 護 実 数		扶 助 別 保 護 人 口 (人)						
	世帯数	人員(数)	生活扶助	住宅扶助	教育扶助	介護扶助	医療扶助	出産・生業 葬祭扶助	保護施設 入 所
平成15年度	2,826	4,615	4,173	3,232	608	394	4,030	1	77
16年度	3,051	5,044	4,528	3,366	614	821	4,060	3	72
17年度	3,337	5,132	4,579	3,480	506	639	3,385	155	101
18年度	3,309	4,959	4,420	3,474	486	588	3,402	181	94
19年度	3,059	4,402	3,875	3,035	389	565	3,183	144	88

(注)平成16年度以前は、旧総社市の数値である。

資料:保健福祉部福祉課

74. 生活保護法による保護費

(単位:千円)

区 分	総 数	生活扶助	住宅扶助	教育扶助	介護扶助	医療扶助	出産・生業 葬祭扶助	保護施設 委託事務費
平成15年度	589,049	191,738	29,276	5,148	6,905	344,533	209	11,240
16年度	625,496	194,624	34,175	5,560	8,491	370,688	524	11,434
17年度	683,425	201,373	38,494	4,713	16,399	405,293	3,546	13,607
18年度	648,356	194,469	40,888	4,673	20,554	369,727	4,595	13,447
19年度	587,122	169,737	36,656	3,714	22,222	336,986	2,732	15,072

(注)平成16年度以前は、旧総社市の数値である。

資料:保健福祉部福祉課

75. 1人当たり平均月額保護費

(単位:円)

区 分	生活扶助	住宅扶助	教育扶助	介護扶助	医療扶助	※出産・生業 葬祭扶助	保護施設 委託事務費
平成15年度	45,947	9,058	8,467	17,525	85,492	209,000	145,974
16年度	42,982	10,153	9,055	10,342	91,302	174,667	158,806
17年度	43,978	11,061	9,314	25,664	119,732	22,877	134,723
18年度	43,997	11,769	9,615	34,956	108,679	25,390	152,817
19年度	43,803	12,077	9,548	39,331	105,870	18,976	158,659

(注)平成16年度以前は、旧総社市の数値である。

※の欄は、当該扶助の支出があった月のみの1人当たり平均月額

資料:保健福祉部福祉課

76. 老人医療費の給付状況

区 分	対象者(人)	件 数	金 額 (千円)	対象者1人当たり 給付金額(円)
16年度	542	9,008	31,302	57,752
17年度	511	9,029	30,836	60,344
18年度	346	6,606	21,819	63,060
19年度	158	3,011	9,955	63,006

資料:保健福祉部健康づくり課

77. 老人保健法による医療費給付状況

区 分	対象者(人)	件 数	金 額 (千円)	対象者1人当たり 給付金額(円)
16年度	8,464	184,871	6,105,675	721,370
17年度	8,257	178,396	6,190,052	749,673
18年度	7,883	171,452	6,650,339	843,630
19年度	7,612	133,941	5,366,464	705,001

資料:保健福祉部健康づくり課

78. 資金の貸付状況

(単位:千円)

	緊急援護資金	
	件 数	金 額
平成15年度	57	780
16年度	91	1,761
17年度	99	1,867
18年度	137	2,548
19年度	63	1,204

資料:総社市社会福祉協議会

79. 身体障害者(児)の状況

(単位:人) (平成20年4月1日現在)

総 数	肢体不自由	視覚障害	聴覚平衡 機能障害	音声言語 機能障害	内部障害
51	27	1	11	0	12

資料:保健福祉部福祉課

80. 高齢者・ひとりぐらし高齢者の状況

(単位:人) (平成21年2月1日現在)

高 齢 者			ひ と り ぐ ら し		
総 数	男	女	総 数	男	女
3,143	1,505	1,638	1,337	291	1,046

資料:保健福祉部介護保険課

81. 募 金 状 況

(単位:千円)

区 分	共同募金		歳末たすけあい募金		赤十字社資増資運動	
	目標額	実績額	目標額	実績額	目標額	実績額
平成15年度	9,000	10,043	1,000	1,284	6,774	10,599
16年度	9,000	10,020	1,000	1,281	6,768	10,675
17年度	10,480	11,517	1,000	1,352	7,842	10,354
18年度	10,500	11,589	1,000	1,379	7,895	10,254
19年度	10,400	10,360	1,000	4,419	7,750	10,290

資料:総社市社会福祉協議会

82. ハローワーク総社の状況

(単位:人)

区 分	月間有効求人数 (平均)	月間有効求職者数 (平均)	就 職 数
平成15年度	1,123	1,518	1,751
16年度	1,217	1,403	1,733
17年度	1,412	1,406	1,618
18年度	1,455	1,375	1,561
19年度	1,332	1,270	1,497

(注)旧真備町を含んだ数字である。

資料:倉敷中央公共職業安定所

総社出張所

83. シルバー人材センターの状況

(単位:人)

区 分	正 会 員					
	総数	(平均年齢)	男	(平均年齢)	女	(平均年齢)
平成15年度	941	67.9	617	68.4	324	67.3
16年度	931	68.1	614	68.6	317	67.3
17年度	954	68.3	621	68.8	333	67.4
18年度	964	68.5	633	68.8	331	67.8
19年度	970	68.8	636	69.0	334	68.3

資料:総社市シルバー人材センター

84. 社会福祉施設入所者数

(単位:人)

(8月1日現在)

区 分	老人福祉施設	身体障害者 福祉施設	知的障害者 福祉施設	児童福祉施設	生活保護法 による保護施設
平成16年	20	19	90	41	4
17年	27	21	108	38	7
18年	30	21	112	45	5
19年	32	107		44	7
20年	30	108		26	10

(注)平成16年度以前は、旧総社市の数値である。

資料:保健福祉部福祉課

障害者自立支援法の施行により障がいの種別に関係なく一元化されたため、身体・知的障害者福祉施設は合計数値。

85. 福祉相談の取扱件数

(単位:件)

区分	総 数	生 計	年 金	職 業 ・ 生 業	住 宅	家 族	結 婚	離 婚	健 康 ・ 衛 生	医 療	精 神 保 健	人 権 ・ 法 律	財 産	事 故	児 童 福 祉 ・ 母 子 保 健	教 育 ・ 青 少 年	心 身 障 害 者 (児) 福 祉	母 子 福 祉 ・ 父 子 福 祉	老 人 福 祉	苦 情	介 護	そ の 他
平成15年度	339	1	-	-	2	5	68	10	199	1	2	4	13	1	-	1	-	-	-	-	30	2
16年度	352	4	-	2	2	5	67	11	194	-	5	4	19	1	-	1	-	-	-	4	29	4
17年度	344	-	-	-	2	10	66	7	197	1	-	7	20	-	5	-	-	1	-	1	21	6
18年度	281	136	-	-	-	6	104	5	1	1	-	2	20	2	-	-	-	-	-	4	-	-
19年度	194	14	1	2	1	2	125	5	2	1	1	-	9	1	-	-	-	-	1	1	1	27

資料:総社市社会福祉協議会

86. 法律・人権・行政相談の状況

(単位:件)

区分	開 催 回 数	総 数	家 庭 内 の 不 和 に 関 す る こ と	土 地	相 続 ・ 登 記	結 婚 ・ 離 婚	行 政	建 築 借 地 ・ 借 家 ・	補 償	交 通 事 故	そ の 他
平成17年度	16	144	12	24	37	16	5	6	24	0	20
平成18年度	17	174	2	13	44	15	7	12	4	2	75
平成19年度	17	163	2	8	47	25	4	10	9	0	58

資料:生活環境部人権・まちづくり推進課

87. 国民健康保険の加入状況

区 分	被 保 険 者	
	世 帯	人 数
平成15年度	10,404 世帯	19,936 人
16年度	10,794	20,639
17年度	11,061	20,976
18年度	11,335	21,177
19年度	11,491	21,269

(注)各年度の平均値

資料:保健福祉部健康づくり課

88. 国民健康保険税の収納状況

(単位:千円, %)

区 分	調 定 額			収 納 額			未 収 納 額			収納率
	総 額	現年度	滞 納 繰越分	総 額	現年度	滞 納 繰越分	総 額	現年度	滞 納 繰越分	
17年度	2,020,393	1,593,973	426,420	1,527,108	1,485,084	42,024	493,285	108,889	384,396	76.0
18年度	2,041,703	1,615,573	426,130	1,564,519	1,503,863	60,656	477,184	111,710	365,474	77.0
19年度	2,008,678	1,597,175	411,503	1,549,079	1,485,088	63,991	459,599	112,087	347,512	77.0

資料:総務部納税課

89. 国民健康保険の給付状況

区 分	総 数		療 養 の 給 付			療 養 費	
	件 数	金額(千円)	件 数	金額(千円)	受診率(%)	件 数	金額(千円)
平成15年度	287,579	6,712,466	142,294	2,245,486	713.8	1,702	11,107
16年度	307,570	7,236,409	160,910	2,600,737	779.6	2,009	13,791
17年度	321,638	7,727,536	177,660	2,924,199	847.0	2,496	17,431
18年度	331,845	7,784,114	189,983	3,070,057	897.1	2,795	19,017
19年度	334,131	7,993,186	198,123	3,360,293	931.5	3,237	22,572

(つづき)

区 分	そ の 他		1人当たり	1世帯当たり
	件 数	金額(千円)	給付額(円)	給付額(円)
平成15年度	143,583	4,455,873	336,701	645,181
16年度	144,651	4,612,881	350,618	670,410
17年度	141,482	4,785,906	368,399	698,629
18年度	139,067	4,695,040	367,573	686,732
19年度	132,771	4,410,321	375,813	695,604

資料:保健福祉部健康づくり課

90. 国民年金の加入状況(拠出制)

(単位:人) (年度末現在)

区 分	被保険者数				保険料免除者数		
	総 数	第1号	任意	第3号	総 数	法定免除	申請免除
平成15年度	15,026	8,961	72	5,993	2,178	485	1,693
16年度	14,842	8,890	91	5,861	2,319	489	1,830
17年度	14,681	8,760	93	5,828	2,502	472	2,030
18年度	14,348	8,587	80	5,681	2,513	467	2,046
19年度	13,795	8,124	89	5,582	2,287	431	1,856

資料:保健福祉部健康づくり課

91. 国民年金の受給状況(拠出制)

(単位:人)

区 分	拠 出 年 金						
	総 数	老 齢	通算老齢	障 害	母 子 準母子	遺 児	寡 婦
平成15年度	3,543	2,182	1,281	65	1	0	14
16年度	3,417	2,106	1,236	61	0	0	14
17年度	3,159	1,912	1,181	54	0	0	12
18年度	2,944	1,758	1,125	52	0	0	9
19年度	2,726	1,572	1,096	50	0	0	8

(つづき)

区 分	基 礎 年 金				死亡一時金	特別一時金
	総 数	老 齢	障 害	遺 族		
平成15年度	8,910	8,092	654	164	26	0
16年度	9,504	8,662	672	170	24	0
17年度	10,119	9,290	683	146	26	0
18年度	10,869	10,031	696	142	22	0
19年度	11,603	10,742	726	135	18	0

資料:保健福祉部健康づくり課

92. 老齢福祉年金の受給状況

(単位:人)

区 分	総 数	全 部 支 給	一 部 支 給	支 給 停 止
平成15年度	44	26	5	13
16年度	30	14	2	8
17年度	18	13	1	4
18年度	18	10	1	7
19年度	17	9	1	7

資料:保健福祉部健康づくり課

93. 幼稚園の学級・園児・教職員数

(単位:園・学級・人) (5月1日現在)

区 分	園数	学級数	在園者数			修了者数			教員数			職員数		
			計	男	女	計	男	女	計	男	女	計	男	女
平成16年	16	55	929	463	466	351	177	174	70	2	68	-	-	-
17年	18	65	1,128	564	564	451	222	229	95	4	91	2	-	2
18年	18	63	1,111	550	561	391	209	182	91	2	89	-	-	-
19年	18	64	1,083	551	532	402	204	198	88	4	84	-	-	-
20年	18	68	1,083	543	540	397	196	201	100	4	96	-	-	-

(注)平成16年以前は旧総社市の数値である。

資料:教育委員会

94. 各幼稚園の状況

(平成20年5月1日現在)

区 分	学級数	園 児 数			教員数	1学級 当たり 園児数	建物 面積 (m ²)	園地 面積 (m ²)
		計	男	女				
総 数	68	1083	543	540	100	15.9	11,304	46,315
総 社 幼 稚 園	6	136	57	79	11	22.7	967	2,182
井 尻 野 "	5	95	56	39	8	19.0	695	2,999
総 社 南 "	6	113	62	51	9	18.8	869	2,503
総 社 北 "	3	66	31	35	4	22.0	622	2,692
常 盤 "	9	220	110	110	16	24.4	1,608	4,481
三 須 "	3	35	19	16	4	11.7	413	3,234
服 部 "	3	40	22	18	4	13.3	511	2,335
阿 曾 "	3	26	13	13	3	8.7	458	2,254
池 田 "	2	22	6	16	2	11.0	376	2,038
秦 "	3	26	10	16	4	8.7	513	2,506
神 在 "	3	39	21	18	4	13.0	476	2,065
久 代 "	3	40	16	24	5	13.3	692	3,200
山 田 "	2	8	4	4	2	4.0	393	2,137
新 本 "	2	15	8	7	4	7.5	427	2,692
昭 和 "	3	37	13	24	4	12.3	427	1,823
維 新 "	2	13	7	6	2	6.5	421	1,289
山 手 "	4	72	38	34	6	18.0	637	3,109
清 音 "	6	80	50	30	8	13.3	799	2,776

資料:教育委員会

95. 小学校の学級・児童・教職員数

(単位:校・学級・人)

(5月1日現在)

区 分	学校数	学級数			児童数			教員数			職員数		
		計	普通	特殊	計	男	女	計	男	女	計	男	女
平成16年	13	139	123	16	3,292	1,677	1,615	217	73	144	28	-	28
17年	15	169	148	21	3,932	2,025	1,907	262	92	170	35	-	35
18年	15	170	147	23	3,970	2,032	1,938	266	96	170	35	-	35
19年	15	171	147	24	3,962	2,010	1,952	260	93	167	36	-	36
20年	15	178	148	30	3,995	2,049	1,946	267	96	171	37	-	37

(注)平成16年以前は旧総社市の数値である。

資料:教育委員会

96. 各小学校の状況

(平成20年5月1日現在)

区 分	学級数	児 童 数			教員数	1学級 当たり 児童数	建物 面積 (㎡)	校地 面積 (㎡)
		計	男	女				
総 数	178	3,995	2,049	1,946	267	22.4	60,064	228,622
総 社 小 学 校	28	804	415	389	42	28.7	6,489	18,128
総社中央 "	16	378	186	192	22	23.6	4,665	19,984
総社北 "	11	268	142	126	16	24.4	5,176	23,491
常 盤 "	23	674	344	330	32	29.3	5,846	16,639
総社東 "	12	259	145	114	18	21.6	3,698	20,885
阿 曾 "	8	134	67	67	12	16.8	3,407	12,082
池 田 "	6	69	36	33	9	11.5	2,811	9,903
秦 "	8	97	42	55	12	12.1	2,444	8,932
神 在 "	8	182	95	87	13	22.8	3,122	9,783
総社西 "	10	232	123	109	17	23.2	4,136	15,856
新 本 "	7	85	42	43	10	12.1	2,735	9,154
昭 和 "	8	118	61	57	12	14.8	3,588	11,698
維 新 "	6	55	29	26	10	9.2	2,977	10,641
山 手 "	13	319	142	177	21	24.5	3,983	23,838
清 音 "	14	321	180	141	21	22.9	4,987	17,608

資料:教育委員会

97. 中学校の学級・生徒・教職員数

(単位:校・学級・人)

(5月1日現在)

区 分	学校数	学級数			生徒数			教員数			職員数		
		計	普通	特殊	計	男	女	計	男	女	計	男	女
平成16年	4	67	61	6	2,109	1,041	1,068	134	74	60	14	1	13
17年	4	66	60	6	2,024	1,001	1,023	130	72	58	14	1	13
18年	4	64	58	6	1,945	991	954	124	71	53	13	1	12
19年	4	64	58	6	1,958	1030	928	125	69	56	13	1	12
20年	4	63	57	6	1,914	992	922	122	69	53	13	1	12

資料:教育委員会

98. 各中学校の状況

(平成20年5月1日現在)

区 分	学級数	生 徒 数			教員数	1学級 当たり 生徒数	建物 面積 (㎡)	校地 面積 (㎡)
		計	男	女				
総 数	63	1,914	992	922	122	30.4	23,521	79,936
総 社 中学校	25	764	401	363	43	30.6	5,464	18,377
総社東 "	23	716	358	358	43	31.1	7,539	26,315
総社西 "	12	338	189	149	25	28.2	7,843	21,662
昭 和 "	3	96	44	52	11	32.0	2,675	13,582

資料:教育委員会

99. 中学校卒業後の進路状況

区 分	卒業生総数			進 学 者			就 職 者			就職進学者			無業者・その他		
	計	男	女	計	男	女	計	男	女	計	男	女	計	男	女
平成15年度	719	351	368	709	346	363	5	3	2	0	0	0	5	2	3
16年度	743	376	367	731	370	361	3	1	2	0	0	0	9	5	4
17年度	705	342	363	685	329	356	11	9	2	0	0	0	9	4	5
18年度	656	324	332	645	320	325	3	2	1	0	0	0	8	2	6
19年度	661	331	330	657	329	328	1	1	0	0	0	0	3	1	2

資料:教育委員会

100. 高等学校の学級・生徒・教職員数

(単位:校・学級・人) (5月1日現在)

区 分	学校数	学級数	生徒数			教員数			職員数		
			計	男	女	計	男	女	計	男	女
平成16年	2	47	1,903	783	1,120	131	90	41	37	19	18
17年	2	46	1,824	754	1,070	127	85	41	35	18	17
18年	2	44	1,748	702	1,046	123	83	40	34	17	17
19年	2	43	1,703	654	1,049	123	85	38	34	17	17
20年	2	42	1,660	640	1,020	127	92	35	28	17	11

(注)教員数には非常勤講師の数を含む。

資料: 総社高等学校
総社南高等学校

101. 各高等学校の状況

(平成20年5月1日現在)

区 分	学級数	生 徒 数			教員数	1学級 当たり 生徒数	建物 面積 (㎡)	校地 面積 (㎡)
		計	男	女				
総 数	42	1,660	640	1,020	127	40	26,434	77,097
総社高等学校	21	829	370	459	65	39.5	11,760	34,042
総社南高等学校	21	831	270	561	62	39.6	14,674	43,055

資料: 総社高等学校
総社南高等学校

102. 高等学校卒業後の進路状況

区 分	総数	大学進学	短大進学	専修進学	就職	その他
平成15年度	669	410	75	115	11	58
16年度	658	433	82	89	8	46
17年度	622	429	72	70	9	42
18年度	588	403	63	75	6	41
19年度	584	393	61	78	12	40

資料：総社高等学校
総社南高等学校

103. 市民会館の利用状況

(単位：回)

区 分	総数	ホ ー ル										ロビー (展示会等)
		計	各種 大会	講演 会等	音楽	舞踊	演劇 演芸	歌謡公 開録画	映画	研修 講習会	その他	
平成15年度	74	74	2	7	9	0	3	0	2	1	50	0
16年度	193	193	11	9	22	1	5	0	2	4	139	0
17年度	167	167	8	13	13	0	4	0	3	3	123	0
18年度	211	211	6	8	20	0	11	0	3	4	159	0
19年度	207	207	7	14	19	1	9	0	7	1	149	0

資料：総合文化センター

104. 公民館の利用状況

区 分	中央公民館		東公民館		西公民館 (正木荘を含む。)	
	利用回数	利用人数	利用回数	利用人数	利用回数	利用人数
平成15年度	2,267	32,571	538	8,839	952	11,525
16年度	2,320	34,322	530	8,788	904	12,062
17年度	2,342	33,725	584	9,543	802	11,734
18年度	2,565	36,057	561	7,675	965	13,201
19年度	2,740	38,377	592	7,781	856	12,891

(つづき)

区 分	昭和公民館		山手公民館		清音公民館	
	利用回数	利用人数	利用回数	利用人数	利用回数	利用人数
平成15年度	854	11,373
16年度	943	12,305	1,437	26,954
17年度	912	11,511	941	26,836	1,624	21,641
18年度	874	10,892	1,127	16,793	1,689	21,865
19年度	887	11,325	1,680	34,234	1,705	22,455

(注)西公民館の運動場、テニスコート利用者は除く。

資料:教育委員会

105. 図書館の利用状況

区 分	蔵書冊数	購入冊数	個 人 貸 出				
			登録者数	貸出延人員 (館外利用者)		貸出冊数	
				うち児童	うち児童	うち児童	うち児童
平成15年度	180,637	7,182	13,077	65,504	8,428	341,528	137,340
16年度	180,714	5,966	15,656	66,463	8,328	342,138	131,419
17年度	181,805	6,298	18,023	68,756	7,951	351,454	135,134
18年度	183,964	5,773	19,734	69,830	6,746	354,528	135,848
19年度	190,971	6,199	21,465	72,949	8,041	373,459	146,763

(注)CD、ビデオ及び自動車文庫を含む。

資料:図書館

106. 体育施設の利用状況

(単位:人)

区 分		平成18年度	平成19年度	備 考
スポーツセンター	野 球 場	12,604	12,393	収容人員6,000名 C=119m R=90m L=90m 夜間照明付
	体 育 館 (メインアリーナ)	82,680	64,421	競技面積 2565㎡ バドミントンコート 15面 バレーコート 3面 バスケットコート 3面
	体 育 館 (サブアリーナ)	44,299	44,318	競技面積 1026㎡ バドミントンコート 6面 バレーコート 2面 バスケットコート 2面
	プ ー ル	7,555	7,793	(一般用) 50m7コース (幼児用) ひょうたん形
	多目的広場	17,685	15,443	90m×75m
	テニスコート	23,648	22,490	砂入り人工芝コート 4面 夜間照明付
	トレーニングルーム	12,743	10,270	
武 道 館		22,352	22,520	柔道場, 剣道場, 弓道場, 多目的室
北 公 園	陸上競技場	12,285	17,587	第三種公認競技場, 400m 8レーン 全天候舗装
	テニスコート	23,590	27,701	砂入り人工芝コート 4面 夜間照明付
山手スポーツ 広 場	グラウンド	6,428	7,600	100m×100m
	テニスコート	14,490	14,780	砂入り人工芝コート 3面 夜間照明付
清音ふるさと ふれあい広場	ゆうゆう広場	19,644	16,100	130m×90m 夜間照明付
	テニスコート	26,412	23,144	砂入り人工芝コート 夜間照明付3面, 照明なし1面

資料:教育委員会

107. 消防本部・消防署の職員数及び機動力

(平成20年1月1日現在)

職 員 数 (人)								機 動 力 (台)													
計	消 防 監	消 防 司 令 長	消 防 司 令	消 防 司 令 補	消 防 士 長	消 防 副 士 長	消 防 士	計	水 槽 車	化 学 車	は し ご 付 き 消 防 自 動 車 3 0 m 級	水 ポン プ 自 動 車	消 防 自 動 車	救 急 自 動 車	救 助 工 作 車	指 揮 車	査 察 車	広 報 車	乗 用 車	軽 四 貨 物	資 機 材 搬 送 車
103	1	16	13	36	20	11	6	29	1	1	1	1	6	5	1	2	2	5	2	1	1

資料:消防本部

108. 消防団の地区別団員数・機動力及び消防施設

(平成20年1月1日現在)

区 分	消 防 団 員 (人)										機 動 力 (台)				施 設	
	計	団 長	副 団 長	分 団 長	副 分 団 長	部 長	指 導 部 長	班 長	団 員	小 型 動 力	ポ ン プ	小 型 動 力 ポ ン プ	プ 付 積 載 車	消 火 栓	防 火 水 槽	
総 数	1,007	1	4	18	18	96	18	97	755		49	37	1,183	321		
団 本 部	27	1	4	-	-	1	-	2	19		-	-	-	-		
総 社 分 団	88	-	-	1	1	12	1	12	61	10		1	315	26		
常 盤 "	62	-	-	1	1	8	1	8	43	6		1	119	12		
三 須 "	60	-	-	1	1	7	1	7	43	4		2	59	14		
服 部 "	48	-	-	1	1	6	1	6	33	4		1	38	10		
阿 曾 "	65	-	-	1	1	6	1	6	50	3		2	52	41		
池 田 "	53	-	-	1	1	5	1	5	40	2		2	34	20		
秦 "	60	-	-	1	1	5	1	5	47	2		2	46	29		
神 在 "	46	-	-	1	1	5	1	5	33	3		1	30	8		
久 代 "	55	-	-	1	1	5	1	5	42	2		2	64	31		
山 田 "	33	-	-	1	1	3	1	3	24	-		2	19	7		
新 本 "	57	-	-	1	1	5	1	5	44	3		2	39	27		
日 美 "	39	-	-	1	1	4	1	4	28	2		1	32	25		
水 内 "	39	-	-	1	1	4	1	4	28	2		1	25	24		
下 倉 "	41	-	-	1	1	5	1	5	28	3		1	23	14		
富 山 "	34	-	-	1	1	3	1	3	25	3		1	-	25		
山 手 "	58	-	-	1	1	3	1	3	49	-		6	157	3		
清音第1 "	74	-	-	1	1	4	1	4	63	-		4	131	5		
清音第2 "	68	-	-	1	1	5	1	5	55	-		5				

資料:消防本部

109. 火災の発生状況

(単位:損害額 千円)

区 分	総数	建物	林野	車両	その他	人的損害(人)		焼失面積		
						死者	負傷者	建物(m ²)	林野(a)	
平成15年	件数	31	19	4	4	4	2	1	688	13
	損害額	31,462	21,329	0	2,635	171				
16年	件数	28	20	4	3	1	0	3	655	23
	損害額	66,115	95,041	0	645	0				
17年	件数	34	26	1	3	4	5	3	2,003	254
	損害額	106,536	152,752	2,425	526	4,309				
18年	件数	31	19	2	4	6	1	3	354	4
	損害額	160,722	29,283	0	2,266	112				
19年	件数	34	17	5	4	8	2	8	914	30
	損害額	45,386	44,147	70	441	728				

資料:消防本部

110. 原因別の火災発生状況

(単位:件)

区 分	総数	たばこ	こんろ	かまど	炉	焼却炉	灯火	石油 ストーブ	排気管	電気 機器	電気 配線	衝突の 火花
平成15年	31	2	5	-	-	1	-	-	-	-	-	-
16年	28	3	3	-	-	-	-	4	-	-	1	-
17年	34	2	5	-	-	2	2	2	1	1	2	-
18年	31	2	6	-	-	1	-	1	1	2	1	-
19年	34	1	5	-	-	1	-	-	-	-	-	-

(つづき)

区 分	配線 器具	火遊び	ライター	たき火 火入れ	取灰	放火	放火の 疑い	その他	不明	内燃 機関	溶断機
平成15年	-	2	-	5	-	3	1	8	3	1	-
16年	1	-	-	3	-	2	1	6	3	-	1
17年	-	1	-	4	1	3	1	1	5	-	1
18年	1	2	1	6	-	-	2	2	2	-	1
19年	-	1	-	8	-	-	4	8	6	-	-

資料:消防本部

111. 火災の月別発生件数

(単位:件)

区 分	総数	1月	2月	3月	4月	5月	6月	7月	8月	9月	10月	11月	12月
平成15年	31	2	4	5	2	3	1	1	1	3	3	3	3
16年	28	3	3	2	4	1	2	4	1	2	1	3	2
17年	34	1	3	4	3	5	4	2	2	1	2	1	6
18年	31	5	5	3	2	3	3	2	3	1	0	1	3
19年	34	2	2	6	1	1	3	1	4	0	7	6	1

資料:消防本部

112. 救急車の出動件数

(単位:件)

区 分	総 数	火 災	水 難	自然災害	交通災害	運動競技	労働災害	自損行為
平成15年	1,654	2	2	1	258	10	30	24
16年	1,830	1	1	2	292	6	19	16
17年	2,154	6	1	-	280	14	17	21
18年	2,425	5	3	1	365	17	33	25
19年	2,296	9	3	2	330	22	30	31

(つづき)

区 分	加 害	急 病	一般負傷	その他
平成15年	11	831	175	310
16年	13	952	200	328
17年	6	1195	222	392
18年	5	1304	287	380
19年	9	1273	256	331

資料:消防本部

113. 救助出動件数

(単位:件)

区 分	総 数	火 災	交通事故	水難事故	風水害等 自然災害	機械に よる事故	建物等に よる事故	ガス及び 酸欠事故	爆発事故	その他の 事故
平成15年	27	-	20	-	-	-	2	-	-	5
16年	53	-	38	1	-	2	4	-	-	8
17年	39	-	31	1	-	1	1	-	-	5
18年	79	-	57	2	1	1	3	-	-	15
19年	56	-	36	3	-	1	-	-	-	16

資料:消防本部

114. 犯罪検挙の状況

区 分	刑 法 犯				特 別 法
	認知件数	検挙件数	検挙人員	うち犯罪少年 (14~19歳)	検 挙 件 数
平成15年	1,599	340	177	75	28
16年	1,241	333	169	59	25
17年	990	268	428	95	35
18年	750	268	193	65	31
19年	716	236	155	61	44

(注)総社警察署管内の数字である。(旧真備町を含む)

資料:総社警察署

115. 刑法犯罪認知検挙の状況

区 分	総 数	凶 悪 犯				粗 暴 犯				窃 盗	知 能 犯			風 俗 犯	業 務 上 過 失	そ の 他
		殺 人	強 盗	放 火	強 姦	暴 行	傷 害	脅 迫	恐 喝		詐 欺	横 領	文 書 偽 造			
平成15年 認知	1,599	2	2	1	-	8	4	1	5	1288	50	-	4	1	-	233
検挙	340	2	2	1	-	4	2	1	4	222	64	-	6	1	-	31
16年 認知	1,241	1	-	2	1	6	7	1	2	944	33	2	4	5	-	233
検挙	333	1	-	1	-	6	6	2	3	257	1	2	4	3	-	47
17年 認知	990	-	2	4	1	22	15	1	11	703	53	-	2	6	1	169
検挙	268	-	2	3	-	13	9	1	9	182	12	1	2	5	1	28
18年 認知	750	-	2	-	1	10	12	1	5	550	37	-	10	4	-	118
検挙	268	-	2	-	1	7	14	1	5	176	15	-	12	3	-	32
19年 認知	716	-	1	-	1	10	18	-	5	504	36	-	2	5	-	134
検挙	236	-	1	-	-	4	14	-	2	167	7	1	3	4	-	33

(注) 総社警察署管内の数字である。(旧真備町を含む)

資料: 総社警察署

116. ぐ犯不良行為少年の補導状況

区 分	総数	凶器 携帯	乱暴 けんか	たかり	家出	怠学	金品 持出し	金銭 浪費	婦女誘惑 いたずら	不純異 性交遊
平成15年	706	-	-	-	2	16	-	-	-	2
16年	648	-	4	-	1	41	-	-	-	3
17年	839	-	5	2	1	45	-	-	-	2
18年	383	-	1	-	1	10	-	-	-	-
19年	373	-	6	-	-	16	1	-	-	-

(つづき)

区 分	飲酒	喫煙	不良 交遊	盛り場 はいかい	不健全 娯楽	深夜 はいかい	薬物 乱用	暴走 行為	無断 外泊	その他
平成15年	8	393	20	-	3	253	-	9	0	-
16年	18	274	35	-	3	261	-	7	1	-
17年	8	370	58	-	5	335	-	7	1	-
18年	7	169	50	-	6	135	-	4	-	-
19年	2	143	41	-	9	154	-	1	-	-

(注)総社警察署管内の数字である。(旧真備町を含む)

資料:総社警察署

117. 交通事故の発生状況

区 分	総 数			飲酒事故			無免許事故		
	件数	死者	傷者	件数	死者	傷者	件数	死者	傷者
平成15年	783	8	1,030	1	1	0	2	0	2
16年	804	5	1,058	1	1	1	3	0	3
17年	739	5	971	1	1	0	4	0	6
18年	634	2	842	3	1	2	4	0	4
19年	591	4	786	3	0	3	3	1	2

(つづき)

区 分	歩行者の関係した事故			自転車の関係した事故		
	件数	死者	傷者	件数	死者	傷者
平成15年	45	3	42	103	0	105
16年	44	1	45	130	0	132
17年	33	3	32	108	0	108
18年	22	1	21	88	0	88
19年	29	2	27	94	0	94

(注)総社警察署管内の数字である。(旧真備町を含む) 資料:総社警察署

118. 交通違反の検挙状況

区 分	総 数	無免許	酒酔い等	速 度	乗 車 積 載	追越通 行区分	踏 切	歩行者 妨 害	駐停車	その他
平成15年	3,359	23	43	529	0	21	24	2	9	2,708
16年	4,028	24	55	996	6	21	101	2	11	2,812
17年	5,128	41	56	913	7	30	247	7	5	3,822
18年	4,405	29	49	483	6	18	0	8	5	3,807
19年	4,837	34	25	637	8	12	0	5	3	4,113

(注) 総社警察署管内の数字である。(旧真備町を含む)

資料: 総社警察署

119. 歴代正副議長

歴順	議 長			歴順	副 議 長		
	氏 名	就 任	退 任		氏 名	就 任	退 任
平成				平成			
1	荒木勝美	17. 3. 28	17. 8. 28	1	丹下 茂	17. 3. 28	17. 8. 28
2	服部剛司	17. 10. 14	19. 10. 26	2	松浦政利	17. 10. 14	19. 10. 26
3	中村吉男	19. 10. 26		3	丹下 茂	19. 10. 26	

120. 市議会本会議の開催状況

区 分	定 例 会			臨 時 会			市長提出	議員提出
	召集回数	会期日数	開議日数	召集回数	会期日数	開議日数	議案件数	議案件数
平成17年	3	58	14	4	5	5	392	13
18年	4	74	17	1	1	1	149	6
19年	4	73	16	2	2	2	114	15

資料: 議会事務局

121. 市議会常任委員会の開催状況

区 分	平成17年		平成18年		平成19年	
総務文教委員会	4	(3)	4	(5)	4	(4)
厚生委員会	4	(4)	4	(5)	4	(4)
経済水道委員会 (平成19年10月25日まで)	4	(1)	4	(2)	3	(3)
建設消防委員会 (平成19年10月25日まで)	4	(1)	4	(5)	3	(2)
産業建設消防委員会 (平成19年10月26日から)					1	(2)
議会全員協議会	3		6		5	

(注)()内は調査研究会の数値である。

資料:議会事務局

122. 歴代市長

区 分	氏 名	就 任 年 月 日
初 代	竹 内 洋 二	平成 17. 4. 17
2 代	片 岡 聡 一	平成 19. 10. 14

123. 歴代助役・副市長

区 分	氏 名	就 任 年 月 日
初 代	吉 富 陸 夫	平成 17. 11. 1
2 代	竹 田 正 彦	平成 20. 4. 1

124. 市職員数

(平成20年4月1日現在)

区 分	総 数	男	女	定 数
総 数	579	369	210	723
市 長 部 局	309	199	110	400
議 会 事 務 局	6	5	1	7
選挙管理委員会事務局	2	1	1	2
監 査 事 務 局	2	2	0	3
農 業 委 員 会 事 務 局	2	2	0	3
教 育 委 員 会 事 務 局	135	39	96	165
消 防	106	106	0	124
水 道	17	15	2	19

資料:総務部総務課

125. 一般会計の決算額

(歳入)

(単位:千円, %)

区 分	平成17年度		平成18年度		平成19年度	
	決算額	構成比	決算額	構成比	決算額	構成比
総 額	23,662,236	100.0	23,735,647	100.0	23,219,530	100.0
市 税	7,158,591	30.3	7,456,550	31.4	8,428,722	36.3
地 方 譲 与 税	600,865	2.5	875,639	3.7	362,206	1.6
利 子 割 交 付 金	49,037	0.2	33,673	0.1	42,401	0.2
配 当 割 交 付 金	21,737	0.1	32,913	0.1	40,773	0.2
株 式 等 譲 渡 金	35,201	0.1	32,746	0.1	28,860	0.1
地 方 特 例 金	232,702	1.0	173,109	0.7	47,236	0.2
ゴ ル フ 場 利 用 金	76,387	0.3	74,076	0.3	75,039	0.3
特 別 地 方 金	0	0.0	0	0.0	0	0.0
自 動 車 取 得 税 金	162,320	0.7	165,432	0.7	151,972	0.7
地 方 消 費 税 金	560,537	2.4	576,599	2.4	567,858	2.4
地 方 交 付 税	6,516,390	27.5	6,363,903	26.8	6,131,274	26.4
交 通 安 全 対 策 金	15,153	0.1	15,904	0.1	15,994	0.1
分 担 金 担 び 金	479,173	2.0	454,668	1.9	426,657	1.8
使 用 料 数 及 び 料	325,735	1.4	373,586	1.6	397,679	1.7
国 庫 支 出 金	2,127,257	9.0	2,023,985	8.5	2,144,293	9.2
県 支 出 金	1,268,720	5.4	1,205,719	5.1	1,243,015	5.4
財 産 収 入	30,850	0.1	27,098	0.1	49,718	0.2
寄 附 金	4,150	0.0	6,922	0.0	3,656	0.0
繰 入 金	1,084,894	4.6	238,561	1.0	469,182	2.0
繰 越 金	312,295	1.3	994,300	4.2	666,956	2.9
諸 収 入	1,242,042	5.2	703,964	3.0	750,350	3.2
市 債	1,358,200	5.7	1,906,300	8.0	1,175,689	5.1

(歳出)

区 分	平成17年度		平成18年度		平成19年度	
	決算額	構成比	決算額	構成比	決算額	構成比
総 額	22,157,392	100.0	23,068,691	100.0	22,562,291	100.0
議 会 費	299,034	1.3	248,063	1.1	244,212	1.1
総 務 費	3,176,002	14.3	3,130,411	13.6	3,132,008	13.9
民 生 費	5,287,314	23.9	5,237,532	22.7	5,364,584	23.8
衛 生 費	2,192,201	9.9	2,224,673	9.6	2,181,606	9.7
労 働 費	125,368	0.6	115,061	0.5	129,084	0.6
農 林 業 費	1,418,660	6.4	1,302,033	5.6	1,183,449	5.2
商 工 費	220,079	1.0	763,498	3.3	233,491	1.0
土 木 費	2,873,415	13.0	3,066,039	13.3	2,868,867	12.7
消 防 費	1,007,631	4.5	981,489	4.3	1,002,860	4.4
教 育 費	2,640,168	11.9	2,924,734	12.7	2,904,561	12.9
災 害 復 旧 費	0	0.0	14,112	0.1	0	0.0
公 債 費	2,917,518	13.2	3,061,046	13.3	3,317,569	14.7
諸 支 出 金	0	0.0	0	0.0	0	0.0
予 備 費	0	0.0	0	0.0	0	0.0

資料:総務部財政課

126. 普通会計の決算状況

(歳入)

区 分	平成17年度		平成18年度		平成19年度	
	金 額	構成比	金 額	構成比	金 額	構成比
歳 入 合 計	23,596,538	100.0	24,351,785	100.0	23,599,143	100.0
市 税	7,201,107	30.5	7,456,550	30.6	8,428,722	35.7
地 方 譲 与 税	600,865	2.5	875,638	3.6	362,206	1.5
利 子 割 交 付 金	49,037	0.2	33,673	0.1	42,401	0.2
配 当 割 交 付 金	21,737	0.1	32,913	0.1	40,773	0.2
株 式 等 譲 渡 所 得 割 交 付 金	35,201	0.1	32,746	0.1	28,860	0.1
地 方 消 費 税 交 付 金	560,537	2.4	576,599	2.4	567,858	2.4
ゴ ル フ 場 利 用 税 交 付 金	76,387	0.3	74,076	0.3	75,039	0.3
特 別 地 方 消 費 税 交 付 金	0	0.0	0	0.0	0	0.0
自 動 車 取 得 税 交 付 金	162,320	0.7	165,432	0.7	151,972	0.6
地 方 特 例 交 付 金	232,702	1.0	173,109	0.7	47,236	0.2
地 方 交 付 税	6,516,390	27.6	6,363,903	26.1	6,131,274	26.0
交 通 安 全 対 策 特 別 交 付 金	15,153	0.1	15,904	0.1	15,994	0.1
分 担 金 及 び 負 担 金	720,588	3.1	464,864	1.9	438,664	1.9
使 用 料	295,379	1.3	310,173	1.3	312,820	1.3
手 数 料	103,109	0.4	171,370	0.7	197,839	0.8
国 庫 支 出 金	1,872,264	7.9	2,227,190	9.1	2,214,805	9.4
県 支 出 金	1,266,688	5.4	1,202,456	4.9	1,243,015	5.3
財 産 収 入	77,346	0.3	61,648	0.3	88,338	0.4
寄 附 金	4,150	0.0	6,922	0.0	3,656	0.0
繰 入 金	1,128,394	4.8	278,961	1.1	469,182	2.0
繰 越 金	344,406	1.5	1,001,028	4.1	747,238	3.2
諸 収 入	631,078	2.7	585,930	2.4	625,462	2.7
市 債	1,681,700	7.1	2,240,700	9.2	1,365,789	5.8

(歳出)

区 分	平成17年度		平成18年度		平成19年度	
	金 額	構成比	金 額	構成比	金 額	構成比
歳 出 合 計	22,595,490	100.0	23,604,547	100.0	22,903,895	100.0
人 件 費	5,499,292	24.3	5,230,541	22.2	4,901,102	21.4
物 件 費	2,496,910	11.1	2,307,149	9.8	2,566,678	11.2
維 持 補 修 費	401,421	1.8	368,299	1.6	352,533	1.5
扶 助 費	3,186,496	14.1	3,189,391	13.5	3,177,872	13.9
補 助 費 等	2,292,721	10.1	2,281,975	9.7	2,249,390	9.8
投 資 の 経 費	2,256,342	10.0	3,028,046	12.8	2,613,151	11.4
普通建設事業費	2,256,342	10.0	3,013,121	12.8	2,613,151	11.4
補 助	870,533	3.9	1,544,165	6.5	1,127,909	4.9
単 独	1,385,809	6.1	1,327,987	5.6	1,396,836	6.1
災害復旧事業費	0	0.0	14,925	0.1	0	0.0
補 助	0	0.0	14,009	0.1	0	0.0
単 独	0	0.0	916	0.0	0	0.0
失対事業費	0	0.0	0	0.0	0	0.0
補 助	0	0.0	0	0.0	0	0.0
単 独	0	0.0	0	0.0	0	0.0
公 債 費	3,028,266	13.4	3,204,221	13.6	3,531,182	15.4
積 立 金	155,954	0.7	477,616	2.0	353,646	1.5
投資及び出資金貸付金	581,337	2.6	921,801	3.9	481,446	2.1
繰 出 金	2,696,751	11.9	2,595,508	11.0	2,676,895	11.7
繰 上 充 用 金	0	0.0	0	0.0	0	0.0

資料：総務部財政課

127. 特別会計の決算状況

(単位:千円)

区 分	平成17年度(決算)		平成18年度(決算)		平成19年度(決算)	
	歳入	歳出	歳入	歳出	歳入	歳出
総社市住宅新築資金等貸付事業費特別会計	-	-	-	-	-	-
総社市総社駅南地区土地区画整理事業費特別会計	790,595	783,867	963,403	883,120	826,813	788,804
総社市公共用地等取得事業費特別会計	-	-	-	-	-	-
総社市国民健康保険特別会計	6,331,669	6,330,200	5,845,108	5,219,466	6,398,496	5,837,898
総社市老人保健特別会計	6,331,669	6,330,200	6,226,545	6,144,315	6,142,362	6,141,928
総社市介護保険特別会計	3,502,847	3,411,995	3,711,915	3,501,297	3,942,122	3,748,291
総社市農業集落排水事業費特別会計	523,547	523,446	733,182	728,973	547,343	547,060
総社市国民宿舎事業費特別会計	903,951	868,578	882,426	845,554	867,645	865,547
総社市公共下水道事業費特別会計	2,717,419	2,688,402	2,719,380	2,718,804	3,177,436	3,171,976

資料:総務部財政課

128. 水道事業会計の決算状況

(1) 上水道

(単位:千円)

区 分	平成16年度(決算)		平成17年度(決算)	
	収 入	支 出	収 入	支 出
収益的収支	803,165	788,698	787,317	756,015
資本的収支	325,622	808,913	110,166	435,224

※収益的支出については税抜き, 資本的収支については税込み。

(つづき)

区 分	平成18年度(決算)		平成19年度(決算)	
	収 入	支 出	収 入	支 出
収益的収支	771,062	790,265	770,907	769,534
資本的収支	104,641	370,404	116,532	547,186

(2) 簡易水道

(単位:千円)

区 分	平成16年度(決算)		平成17年度(決算)	
	収 入	支 出	収 入	支 出
収益的収支	137,065	140,460	102,960	157,522
資本的収支	535,731	549,157	412,467	412,939

※収益的支出については税抜き, 資本的収支については税込み。

(つづき)

区 分	平成18年度(決算)		平成19年度(決算)	
	収 入	支 出	収 入	支 出
収益的収支	134,171	155,881	143,930	181,515
資本的収支	431,214	413,437	273,556	263,714

資料:生活環境部上水道課

129. 市債の借入状況(普通会計)

(単位:千円)

区 分	平成16年度			平成17年度		
	借入高	償還額	末現在高	借入高	償還額	末現在高
総 額	3,022,400	2,268,327	36,104,022	1,681,700	2,334,428	35,451,293
一般公共事業債	241,400	122,190	2,120,184	118,600	119,810	2,118,974
一般単独事業債	1,296,100	1,217,185	19,260,129	401,300	1,393,824	18,267,605
公営住宅建設事業債	0	27,971	143,800	0	26,009	117,792
義務教育施設整備事業債	0	253,185	2,257,082	0	227,481	2,029,601
辺地対策事業債	0	53,618	594,281	16,600	49,167	561,717
公共用地先行取得事業債	0	5,675	0	0	0	0
災害復旧債	2,400	6,574	28,907	0	5,855	23,051
一般廃棄物処理事業債	0	0	0	0	0	0
厚生福祉施設整備事業債	0	61,518	739,775	0	63,394	676,380
退職手当債	0	0	0	0	0	0
過疎対策事業債	0	0	0	0	0	0
地域改善対策事業債	0	6,359	29,997	0	6,331	23,665
減収補てん債	0	0	0	0	0	0
臨時財政特例債	0	20,758	112,959	0	21,804	91,145
調整債	0	13,251	74,976	0	13,966	61,010
都道府県貸付金	0	105,074	465,509	0	105,074	360,436
その他の他	1,482,500	374,969	10,276,423	1,145,200	301,713	11,119,917

(つづき)

区 分	平成18年度			平成19年度		
	借入高	償還額	末現在高	借入高	償還額	末現在高
総 額	2,240,700	2,543,814	35,148,179	1,365,789	2,897,243	33,616,725
一般公共事業債	41,200	134,330	2,025,844	16,000	151,388	1,890,456
一般単独事業債	978,900	1,483,923	17,762,582	284,400	1,712,571	16,334,411
公営住宅建設事業債	0	19,869	97,923	0	17,542	80,381
義務教育施設整備事業債	91,200	212,512	1,908,289	58,800	199,929	1,767,160
辺地対策事業債	0	88,926	472,791	3,600	82,171	394,220
公共用地先行取得事業債	0	0	0	0	0	0
災害復旧債	4,500	5,355	22,196	0	5,751	16,445
一般廃棄物処理事業債	0	0	0	0	0	0
厚生福祉施設整備事業債	0	65,340	611,040	0	67,361	543,679
退職手当債	0	0	0	0	0	0
過疎対策事業債	0	0	0	0	0	0
地域改善対策事業債	0	6,044	17,621	0	5,529	12,092
減収補てん債	0	0	0	0	0	0
臨時財政特例債	0	19,946	71,199	0	16,593	54,606
調整債	0	9,996	51,014	0	10,501	40,513
都道府県貸付金	0	86,874	273,562	0	86,874	186,688
その他の他	1,124,900	410,699	11,834,118	1,002,989	541,033	12,296,074

(注)平成16年度は、旧3市村と中学校組合の合算

資料:総務部財政課

130. 市債の借入先別状況(普通会計)

区 分	平成 16 年 度			平成 17 年 度		
	借 入 高	償 還 額	末現在高	借 入 高	償 還 額	末現在高
総 額	3,022,400	2,142,628	36,104,022	1,681,700	2,334,428	35,451,293
財 務 省	1,293,600	813,315	14,526,094	1,123,600	881,015	14,768,678
日 本 郵 政 公 社	656,200	328,615	6,607,159	94,300	349,722	6,351,736
公 営 企 業 金 融 公 庫	504,800	241,163	7,165,138	385,200	295,919	7,254,419
市 中 銀 行	197,400	217,372	2,620,536	0	254,620	2,297,016
保 険 会 社 其 他 金 融 機 関	170,000	158,397	1,963,572	78,600	167,959	1,943,113
共 済 組 合	200,400	278,691	2,756,013	0	280,119	2,475,895
そ の 他	0	105,074	465,510	0	105,074	360,436

(つづき)

区 分	平成 18 年 度			平成 19 年 度		
	借 入 高	償 還 額	末現在高	借 入 高	償 還 額	末現在高
総 額	2,240,700	2,543,814	35,148,179	1,365,789	2,897,243	33,616,725
財 務 省	589,900	952,564	14,406,014	762,315	1,055,956	14,112,373
日 本 郵 政 公 社	61,900	419,116	5,994,520	0	544,048	5,450,472
公 営 企 業 金 融 公 庫	157,100	343,262	7,068,257	110,600	374,085	6,804,772
市 中 銀 行	327,800	254,074	2,370,742	226,074	263,696	2,333,120
保 険 会 社 其 他 金 融 機 関	1,083,100	173,374	2,852,839	266,800	220,534	2,899,105
共 済 組 合	20,900	314,550	2,182,245	0	352,051	1,830,194
そ の 他	0	86,874	273,562	0	86,873	186,689

(注)平成16年度は、旧3市村と中組の合算

資料:総務部財政課

131. 財政力指数

区 分	基準財政収入額	基準財政需要額	財政力指数
平成15年度	5,613,652	11,170,886	0.588
16年度	6,475,924	11,599,143	0.542
17年度	6,577,804	11,220,506	0.562
18年度	6,780,616	11,331,397	0.581
19年度	7,046,077	11,397,646	0.601

(注)平成15年度以前は、旧総社市のみの数字

資料:総務部財政課

平成16年度は、旧3市村と中組の合算

財政力指数は、3ヵ年平均

132. 納税義務者数

区 分	市 民 税					固定資産税		
	個 人 分			法 人 分		土地	家屋	償 却 資 産
	均等割 のみ	所得割 のみ	均等割と 所得割	均等割 のみ	均等割と 所得割			
17年度	2,311	-	26,859	883	1,287	26,091	22,788	1,116
18年度	2,844	-	29,199	908	1,312	25,967	22,865	1,009
19年度	2,926	-	29,309	890	1,316	26,067	22,985	1,035
20年度	2,988	-	29,537	878	1,332	26,153	23,163	1,040

(つづき)

(単位:人)

区 分	軽自動車税	都市計画税
17年度	21,318	9,898
18年度	21,568	10,010
19年度	21,843	10,100
20年度	22,006	10,223

(注)当初課税によるもの。

資料:総務部課税課

133. 市税の収納状況

(単位:千円)

年度		平成19年度		
区分		調定額A	収納額B	(B/A) 収納率 (%)
税目				
総	額	8,521,111	8,351,318	98.0
市	民	3,834,194	3,741,262	97.6
固	定	3,774,994	3,710,004	98.3
軽	自	152,642	147,331	96.5
市	た	355,853	355,853	100.0
鉦	山	-	-	-
特	別	-	-	-
入	湯	25,291	25,291	100.0
都	市	378,137	371,577	98.3
水	利	-	-	-

資料:総務部納税課

134. 市税の負担額

区 分	平成 19年度		
	調定額	1世帯当 り負担額	市民1人当 たり負担額
	千円	円	円
総 額	8,521,111	361,202	125,663
市 民 税	3,834,194	162,528	56,544
固 定 資 産 税	3,774,994	160,019	55,671
軽 自 動 車 税	152,642	6,470	2,251
市 た ば こ 税	355,853	15,084	5,248
鉱 山 税	-	-	-
特 別 土 地 保 有 税	-	-	-
入 湯 税	25,291	1,072	373
都 市 計 画 税	378,137	16,029	5,576
水 利 地 益 税	-	-	-
	平成19年4月1日現在		
備 考		世帯数	23,591
		人 口	67,809

(注)滞納繰越分は除く。

資料:総務部課税課

135. 永久選挙人名簿登録人員

(単位:人) (9月1日現在)

区 分	総 数	男	女
平成15年度	45,113	21,496	23,617
16年度	45,274	21,594	23,680
17年度	53,373	25,523	27,850
18年度	53,494	25,569	27,925
19年度	53,519	25,616	27,903

(注)平成16年度以前は、旧総社市の数値である。

資料:選挙管理委員会

136. 農業委員会委員選挙人名簿登録人員

(単位:人) (1月1日現在)

区 分	総 数	男	女
平成15年度	5,993	3,490	2,503
16年度	5,244	3,021	2,223
17年度	6,049	3,485	2,564
18年度	5,729	3,360	2,369
19年度	5,761	3,349	2,412

(注)平成16年度以前は、旧総社市の数値である。

資料:選挙管理委員会

137. 最近の選挙状況

執行年月日	選挙名	当日有権者数(人)		
		総数	男	女
平成 17. 4. 17	市長	52,477	25,033	27,444
17. 9. 11	衆議院議員 小選挙区選出	53,344	25,503	27,841
"	比例代表選出	53,344	25,503	27,841
"	最高裁判所 裁判官国民審査	53,344	25,503	27,841
17. 10. 2	市議会議員	52,843	25,236	27,607
19. 4. 8	県議会議員 (無会投票)	-	-	-
19. 7. 29	参議院議員 岡山県選挙区選出	53,557	25,641	27,916
"	比例代表選出	53,557	25,641	27,916
19. 10. 14	市長	53,139	25,439	27,700

(つづき)

投票者数(人)			投票率(%)			無効投票
総数	男	女	総数	男	女	
35,214	16,299	18,915	67.10	65.11	68.92	275
35,425	16,835	18,590	66.41	66.01	66.77	696
35,424	16,834	18,590	66.41	66.01	66.77	901
34,741	16,467	18,274	65.13	64.57	65.64	1,788
36,695	17,030	19,665	69.44	67.48	71.23	295
-	-	-	-	-	-	-
32,811	15,803	17,008	61.26	61.63	60.93	490
32,811	15,804	17,007	61.26	61.64	60.92	952
35,921	16,762	19,159	67.60	65.89	69.17	382

資料:選挙管理委員会

138. 市内の公共施設

☆ 総社市役所	〒719-1192 中央一丁目1番1号
(部課名)	(電話番号)
秘書室	92-8215
総務部企画課	92-8213, 92-8214
〃 総務課	92-8218, 92-8220
〃 情報管理室	92-8222
〃 財政課	92-8228
〃 契約管財課	92-8285, 92-8227
〃 課税課	92-8234, 92-8236, 92-8238
〃 納税課	92-8239
生活環境部環境課	92-8256, 92-8338, 92-8339
〃 人権・まちづくり推進課	92-8242, 92-8253
〃 市民課	92-8247
〃 下水道課	92-8322, 92-8323, 92-8372
〃 上水道課	92-8326, 92-8328
保健福祉部健康づくり課	92-8257
〃 保健センター	92-8259
〃 福祉課	92-8264, 92-8266, 92-8269
〃 こども課	92-8261, 92-8265, 92-8268
〃 介護保険課	92-8369
〃 地域包括支援センター	92-8244
産業建設部農林課	92-8271, 92-8273
〃 耕地課	92-8296, 92-8297, 92-8298
〃 商工観光課	92-8276, 92-8277
〃 企業誘致対策室	92-8279
〃 土木課	92-8291, 92-8292, 92-8293
	92-8286
〃 都市計画課	92-8287, 92-8289, 92-8302,
	92-8304, 92-8318
〃 区画整理課	92-8303, 92-8319
会計課	92-8207
選挙管理委員会事務局	92-8311
農業委員会事務局	92-8313
監査事務局	92-8316
議会事務局	92-8332
教育委員会庶務課	92-8353
〃 学校教育課	92-8358

〃	生涯学習課	92-8362, 92-8366
〃	文化課	92-8363
〃	体育振興課	93-2100

☆ 支 所, 出 張 所

山手支所	〒719-1163	地頭片山17-1	92-1241
清音支所	〒719-1172	清音軽部1135	94-0111
昭和出張所	〒719-1311	美袋1915	99-1101
西出張所	〒710-1203	新本7743	96-0420
北出張所	〒719-1152	見延638	95-8706

☆ 消 防

消防本部	〒719-1155	小寺377	92-8342
消防署	〃	〃	92-8346
〃 昭和出張所	〒719-1311	美袋1915	99-1247
〃 西出張所	〒710-1201	久代2616-3	96-1196

☆ 火 葬 場

市営斎場	〒719-1155	小寺741-1	93-6317
------	-----------	---------	---------

☆ ごみ・し尿処理場

一般廃棄物最終処分場	〒719-1321	下倉3784	99-2130
吉備路クリーンセンター	〒710-1301	倉敷市真備町箭田481	98-3774
アクアセンター吉備路	〒719-1112	窪木1101	92-1117

☆ 下水処理場

総社下水処理場	〒719-1132	三輪820	93-7860
---------	-----------	-------	---------

☆ 総合文化センター

〒719-1131	中央三丁目1番地102	92-3491
-----------	-------------	---------

☆ 福祉施設

総合福祉センター	〒719-1131	中央一丁目1番3号	92-8555
昭和福祉センター	〒719-1311	美袋1915-4	99-1103
山手福祉センター	〒719-1163	地頭片山150	90-0200
清音福祉センター	〒719-1172	清音軽部1135	92-2400
山手保健センター	〒719-1163	地頭片山143-1	93-9834
福祉作業所	〒719-1156	門田713-1	92-3493
総社ふれあいセンター	〒719-1172	中央六丁目6番101号	93-4980
山手ふれあいセンター	〒719-1163	地頭片山147	93-5518
介護予防拠点施設やすらぎの家			

	〒719-1133	中原574-1	93-7721
介護予防拠点施設さんあいの家			
	〒719-1175	清音上中島226-1	93-4511
介護予防拠点施設ひだまりの家			
	〒719-1176	清音柿木620-1	93-4512
地域包括支援センター中央部地域ステーション			
	〒719-1172	清音軽部1135	94-3557
地域包括支援センター東部地域ステーション			
	〒719-1163	地頭片山17-1	94-1601
地域包括支援センター西部地域ステーション			
	〒719-1142	秦350	94-5557
地域包括支援センター北部地域ステーション			
	〒719-1131	美袋1915	99-1533
総社はばたき園	〒719-1155	小寺365	92-2384
シルバー人材センター	〒719-1156	門田717-1	93-9110
老人憩の家 正木荘	〒719-1142	秦350	92-0446
養護老人ホーム清梁園	〒719-1324	原2267	99-0007
特別養護老人ホーム さくばらホーム			
	〒719-1316	日羽454	99-2111
特別養護老人ホーム 三清荘			
	〒719-1104	久米48-1	92-6981
特別養護老人ホーム シルバーセンター セレーノ総社			
	〒710-1201	久代5127	96-0700
特別養護老人ホーム グリーンアンドリバーホーム			
	〒719-1171	清音三因1074-1	92-4165
☆ 勤労青少年ホーム・働く婦人の家・サンワーク総社			
勤労青少年ホーム	〒719-1131	中央三丁目1番地102	92-8371
働く婦人の家	〒719-1131	総社三丁目15番1号	93-1180
サンワーク総社	〒719-1134	真壁661-1	93-8807
☆ 図書館			
図書館	〒719-1131	中央三丁目10番地103	93-4422
視聴覚ライブラリー	〃	〃	〃
☆ 郷土館			
まちかど郷土館	〒719-1126	総社二丁目17番33号	93-9211
☆ 隣保館			
上林会館	〒719-1123	上林303-1	93-0812

☆ 集 会 所

常盤集会所	〒719-1132	三輪1256-1	93-5810
-------	-----------	----------	---------

☆ 観 光

国民宿舎 サンロード吉備路			
---------------	--	--	--

	〒719-1124	三須825-1	90-0550
--	-----------	---------	---------

吉備路もてなしの館	〒719-1161	宿418	94-1048
-----------	-----------	------	---------

鬼城山ビジターセンター	〒719-1105	黒尾1101-2	99-8566
-------------	-----------	----------	---------

☆ 生活改善センター

下倉生活改善センター	〒719-1321	下倉1338-3	
------------	-----------	----------	--

☆ 公 民 館

中央公民館	〒719-1131	中央三丁目1番地102	92-3491
-------	-----------	-------------	---------

東公民館	〒719-1113	南溝手477-7	93-2995
------	-----------	----------	---------

西公民館	〒719-1142	秦350	92-0446
------	-----------	------	---------

昭和公民館	〒719-1311	美袋1915-4	99-1103
-------	-----------	----------	---------

中央公民館総社分館	〒719-1126	総社二丁目18番18号	—
-----------	-----------	-------------	---

〃 総社北分館	〒719-1155	小寺1281-1	—
---------	-----------	----------	---

〃 浅尾分館	〒719-1156	門田956-1	—
--------	-----------	---------	---

〃 常盤分館	〒719-1132	三輪821	93-395
--------	-----------	-------	--------

〃 池田分館	〒719-1152	見延638	95-8706
--------	-----------	-------	---------

東公民館 三須分館	〒719-1123	上林303-1	—
-----------	-----------	---------	---

〃 服部分館	〒719-1113	南溝手265-13	—
--------	-----------	-----------	---

〃 阿曾分館	〒719-1113	西阿曾1234-5	99-9333
--------	-----------	-----------	---------

西公民館 秦分館	〒719-1142	秦3465-1	—
----------	-----------	---------	---

〃 神在分館	〒719-1144	富原903-1	—
--------	-----------	---------	---

久代分館	〒710-1201	久代4416	—
------	-----------	--------	---

山田分館	〒710-1202	山田203-2	96-0250
------	-----------	---------	---------

新本分館	〒710-1203	新本7743	—
------	-----------	--------	---

昭和公民館日美分館	〒719-1311	美袋1915-4	99-1103
-----------	-----------	----------	---------

〃 水内分館	〒719-1324	原2167-1	—
--------	-----------	---------	---

〃 下倉分館	〒719-1321	下倉1338-3	—
--------	-----------	----------	---

〃 富山分館	〒719-1312	種井1877-3	—
--------	-----------	----------	---

山手公民館	〒719-1162	岡谷151-1	93-1241
-------	-----------	---------	---------

清音公民館	〒719-1172	清音軽部684-1	94-0131
-------	-----------	-----------	---------

きよね夢てらす	〒719-1172	清音軽部666-6	92-0355
---------	-----------	-----------	---------

☆ 青少年育成センター

青少年育成センター	〒719-1131	中央三丁目1番地102	93-4713
☆ 体育施設			
スポーツセンター (体育振興課)	〒719-1132	三輪1300	93-2100
武道館	〒719-1134	真壁423-1	92-6330
総社北公園	〒719-1115	福井1200	94-3434
山手スポーツ広場	〒719-1161	宿1778-1	93-8008
清音ふるさとふれあい広場	〒719-1171	清音三因1017-4	94-3030
☆ 教育集会所			
中原会館	〒719-1133	中原1005-6	93-5190
長良文化センター	〒719-1111	長良336	93-5653
☆ 保育所			
総社保育所	〒719-1154	井尻野1717-4	92-3655
清音保育園	〒719-1172	清音軽部762	94-0104
中央保育所	〒719-1132	真壁737-3	92-0975
ひかり保育園	〒719-1123	上林763-2	92-4889
第二ひかり保育園	〒719-1125	真壁162-1	92-4881
すみれ保育園	〒719-1125	井手979-1	92-3832
すずらん保育園	〒719-1142	秦2947	95-8517
第二すずらん保育園	〒719-1142	秦380-2	93-4265
みどり保育園	〒719-1126	総社1295-14	93-6057
☆ 幼稚園			
総社幼稚園	〒719-1126	総社二丁目17番15号	93-4303
井尻野幼稚園	〒719-1154	井尻野1778-2	92-0609
総社南幼稚園	〒719-1131	中央三丁目9番地101	93-5280
総社北幼稚園	〒719-1106	泉1-192	93-2205
常盤幼幼稚園	〒719-1132	三輪773-1	92-4408
三須幼稚園	〒719-1123	上林303-1	92-0426
服部幼稚園	〒719-1112	窪木885-5	92-0323
阿曾幼稚園	〒719-1103	西阿曾141	99-9130
池田幼稚園	〒719-1152	見延1712-10	95-8127
秦幼稚園	〒719-1142	秦2815-2	95-8930
神在幼稚園	〒719-1144	富原422	93-0687
久代幼稚園	〒710-1201	久代4584	96-0423
山田幼稚園	〒710-1202	山田201	96-0927
新本幼稚園	〒710-1203	新本7274	96-0928

昭和幼稚園	〒719-1311	美袋234-2	99-1305
維新幼稚園	〒719-1324	原2257-1	99-1310
山手幼稚園	〒719-1162	岡谷627	92-0581
清音幼稚園	〒719-1172	清音軽部762	94-0042
☆ 小 学 校			
総社小学校	〒719-1126	総社三丁目13番1号	92-0040
総社中央小学校	〒719-1156	門田959	93-6067
総社北小学校	〒719-1106	泉2-2	94-0350
常盤小学校	〒719-1132	三輪926	92-4407
総社東小学校	〒719-1113	南溝手480	92-4891
阿曾小学校	〒719-1103	西阿曾207-1	99-9100
池田小学校	〒719-1152	見延699	95-8092
秦小学校	〒719-1142	秦2815-2	95-8400
神在小学校	〒719-1144	富原422	92-4492
総社西小学校	〒719-1201	久代4386-2	96-0314
新本小学校	〒710-1203	新本7288	96-0437
昭和小学校	〒719-1311	美袋207	99-1027
維新小学校	〒719-1324	原2229-1	99-1301
☆ 中 学 校			
総社中学校	〒719-1142	秦540	92-0936
昭和中学校	〒719-1311	美袋1636	99-1020
総社西中学校	〒719-1136	駅前一丁目10番1号	92-0317
総社東中学校	〒719-1125	井手565	92-0073
☆ 高 等 学 校			
県立総社高等学校	〒719-1126	総社三丁目9番1号	93-0891
〃 総社南高等学校	〒719-1132	三輪626-1	93-6811
☆ 大 学			
岡山県立大学	〒719-1112	窪木111	94-2111
☆ 学校給食センター			
総社西学校給食共同調理場	〒719-1142	秦2730-1	95-8890
総社東学校給食共同調理場	〒719-1126	総社1586-1	92-2616

☆ 県 関 係

吉備路郷土館	〒719-1123	上林1252	93-2219
--------	-----------	--------	---------

☆ 警 察

総社警察署	〒719-1134	真壁426-1	94-0110
-------	-----------	---------	---------

☆ 郵 便 局

総社郵便局	〒719-1126	総社一丁目1番45号	92-0460
-------	-----------	------------	---------

豪溪郵便局	〒719-1153	宍粟199-2	95-8200
-------	-----------	---------	---------

新本郵便局	〒710-1203	新本8513-2	96-0300
-------	-----------	----------	---------

美袋郵便局	〒719-1311	美袋1824-6	99-1000
-------	-----------	----------	---------

常盤郵便局	〒719-1134	真壁996-5	92-2992
-------	-----------	---------	---------

服部郵便局	〒719-1113	南溝手450-5	92-2991
-------	-----------	----------	---------

阿曾郵便局	〒719-1103	西阿曾192-8	99-9330
-------	-----------	----------	---------

秦郵便局	〒719-1142	秦392-4	92-2995
------	-----------	--------	---------

山手郵便局	〒719-1163	地頭片山63-3	92-2990
-------	-----------	----------	---------

清音郵便局	〒719-1172	清音軽部680-2	94-0356
-------	-----------	-----------	---------

総社泉簡易郵便局	〒719-1106	泉1-225	93-7777
----------	-----------	--------	---------

☆ 駅

清音駅	〒719-1175	清音上中島185-2	94-0102
-----	-----------	------------	---------

総社駅	〒719-1136	駅前一丁目1番1号	92-0242
-----	-----------	-----------	---------

豪溪駅（無人駅）		宍粟	—
----------	--	----	---

日羽駅（ " ）		日羽	—
----------	--	----	---

美袋駅	〒719-1311	美袋1924-2	99-1029
-----	-----------	----------	---------

東総社駅	〒719-1126	総社二丁目21番1号	99-0019
------	-----------	------------	---------

服部駅（無人駅）		北溝手	—
----------	--	-----	---

☆ そ の 他

ハローワーク総社	〒719-1131	中央三丁目15番地111	92-6001
----------	-----------	--------------	---------

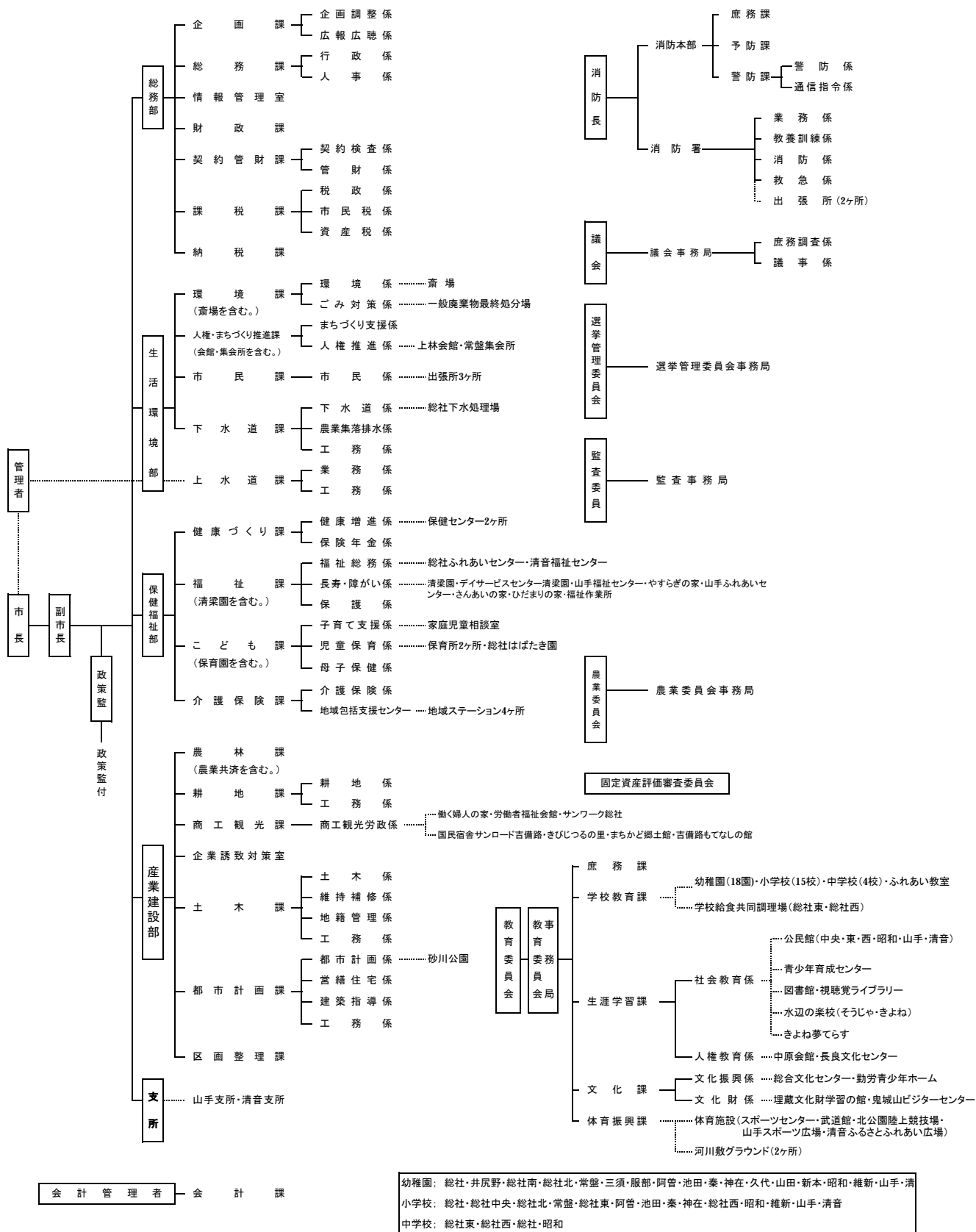
岡山厚生年金休暇センター	〒719-1142	秦1215	95-8811
--------------	-----------	-------	---------

139. 市内の郵便番号

総社市役所	719-1192 (住所不要)		
以下に掲載がない場合	719-1100		
ア 赤 浜	719-1121	ソ 総 社	719-1126
イ 井 尻 野	719-1154	タ 種 井	719-1312
泉	719-1106	チ 中 央	719-1131
井 手	719-1125	ト 富 原	719-1144
ウ 宇 山	719-1315	ナ 中 尾	719-1323
エ 駅 前	719-1136	中 原	719-1133
オ 岡 谷	719-1162	長 良	719-1111
奥 坂	719-1101	ニ 西 阿 曾	719-1103
刑 部	719-1116	西 郡	719-1164
カ 影	719-1322	西 坂 台	719-1165
金 井 戸	719-1114	ノ 延 原	719-1314
上 林	719-1123	ハ 秦	719-1142
上 原	719-1143	原	719-1324
キ 北 溝 手	719-1117	ヒ 東 阿 曾	719-1102
清 音 柿 木	719-1176	日 羽	719-1316
清 音 上 中 島	719-1175	フ 福 井	719-1115
清 音 軽 部	719-1172	福 谷	719-1141
清 音 黒 田	719-1173	マ 真 壁	719-1134
清 音 古 地	719-1174	真 槇 谷	719-1151
清 音 三 因	719-1171	ミ 三 須	719-1124
ク 久 代	710-1201	溝 口	719-1135
窪 木	719-1112	美 袋	719-1311
久 米	719-1104	南 溝 手	719-1113
黒 尾	719-1105	見 延	719-1152
ケ 槁	719-1313	三 輪	719-1132
コ 小 寺	719-1155	モ 門 田	719-1156
シ 宍 粟	719-1153	ヤ 八 代	719-1146
下 倉	719-1321	山 田	710-1202
下 林	719-1122		
地 頭 片 山	719-1163		
下 原	719-1145		
宿	719-1161		
新 本	710-1203		

140. 行政機構図(平成20年4月1日現在)

【4部2支所24課室】



141. 指定文化財の状況

(平成20年4月1日現在)

指定別	指定種別	指定年月日	件名	時代	所在地
国 指 定 文 化 財	建造物	S 2. 4. 25	宝福寺三重塔	室町	井尻野
	〃	S 55. 12. 18	備中国分寺五重塔	江戸	上林
	絵画	M 34. 8. 2	絹本著色地藏菩薩像	室町	井尻野
	〃	M 34. 8. 2	絹本著色十王像	室町	井尻野
	工芸・考古	S 48. 3. 21	直刀	奈良	総社
	無形民俗文化財	S 54. 2. 3	備中神楽	—	—
	史跡	T 10. 3. 3	作山古墳	古墳	三須
	〃	T 11. 10. 12	備中国分尼寺跡	奈良	上林
	〃	S 42. 2. 15	こうもり塚古墳	古墳	上林
	〃	S 42. 2. 15	備中国分寺跡	奈良	上林
〃	S 61. 3. 25	鬼城山	古代	黒尾・奥坂	
〃	S 11. 12. 16	福山城跡	南北朝	西郡	
名勝	T 12. 3. 7	豪溪	—	榎谷	
国 登 録 有 形 文 化 財	建造物(土木)	H 14. 2. 14	井風呂谷川砂防三号堰堤	明治	見延
	建造物(建築物)	H 16. 6. 9	天仲院本堂	江戸	井尻野
	建造物(建築物)	H 18. 3. 2	総社市まちかど郷土館 (旧総社警察署)	明治	総社2丁目
	建造物(建築物)	H 19 10 2	旧山手村役場	明治	上林
	建造物(建築物)	H 19 10 2	旧松井家住宅主屋	江戸	上林
	建造物(建築物)	H 20 3 7	JR美袋駅駅舎	大正	美袋
県 指 定 文 化 財	建造物	S 49. 5. 31	備中国分寺跡建物群 (庫裏・裏書院・経蔵)	江戸	上林
	石造美術	S 30. 7. 19	岩屋の皇の墓	室町	奥坂
	〃	S 34. 1. 13	大覚大僧正題目石	南北朝	清音軽部
	〃	S 34. 3. 27	磨崖仏	室町	下原
	彫刻	S 30. 7. 19	木造薬師如来坐像	平安	三須
	〃	S 30. 7. 19	木造地藏菩薩立像	鎌倉	上林
	工芸・考古	S 34. 3. 27	梵鐘	室町	井尻野
	〃	H 3. 4. 5	「矢田部首人足」銘?	奈良	新本
	無形民俗文化財	S 60. 4. 2	新本両国司神社の赤米の神饌	—	新本
	史跡	S 34. 3. 27	秦麿寺	飛鳥	秦
	〃	S 39. 5. 6	宮山墳墓群	弥生	三輪
	〃	S 39. 12. 2	宮山天望古墳	古墳	三輪
	〃	S 61. 4. 4	江崎古墳	古墳	上林
	〃	S 62. 4. 3	栢寺麿寺跡	白鳳	南溝手
〃	H 12. 3. 28	宝福寺	鎌倉～明治	井尻野	
天然記念物	S 47. 12. 9	角力取山の大松	樹齢約450年	岡谷	

指定別	指定種別	指定年月日	件名	時代	所在地
市 指 定 文 化 財	絵画	H 6. 10. 24	絹本著色仏涅槃図	南北朝	井尻野
	彫刻	S 34. 7. 3	木造聖観音菩薩立像	平安	山田
	〃	S 34. 7. 3	木造不動明王立像	鎌倉	山田
	〃	S 34. 7. 3	木造毘沙門天立像	南北朝	山田
	〃	S 46. 5. 25	木造薬師如来坐像	鎌倉	種井
	〃	S 46. 5. 25	木造毘沙門天立像	鎌倉	種井
	石造美術	S 46. 5. 25	四世高先和尚の墓石	室町	影
	〃	H 7. 12. 13	藤原為貞宝篋印塔	鎌倉	清音柿木
	〃	H 11. 4. 28	種子十三仏(穴観音)	室町	奥坂
	工芸・考古	S 39. 5. 27	鬼の釜	—	黒尾
	〃	S 46. 5. 25	厨子	室町	種井
	〃	H 9. 9. 17	扁額	—	清音軽部
	史跡	S 34. 7. 3	佐野山古墳	古墳	井尻野
	〃	S 40. 1. 20	古川古松軒の墓	江戸	新本
	〃	S 40. 1. 20	増弁入定地	江戸	上林
	〃	S 40. 7. 2	義民埋葬地	江戸	新本
	〃	S 41. 4. 14	若水山古墳群	古墳	原
	〃	S 41. 4. 14	日羽大塚古墳	古墳	日羽
	〃	S 41. 4. 14	下村経塚	平安	下倉
	〃	S 41. 4. 14	美袋本陣跡	江戸	美袋
	〃	S 46. 3. 20	角力取山古墳	古墳	岡谷
	〃	S 46. 3. 20	宿寺山古墳	古墳	宿
	〃	S 46. 3. 20	赤坂龍塚古墳	古墳	岡谷
	〃	S 46. 3. 20	道満塚古墳	古墳	地頭片山
	〃	S 46. 3. 20	一里塚跡	近世	西郡
	〃	S 46. 4. 1	ケンギョウ田遺跡	縄文～弥生	日羽
	〃	S 50. 2. 3	幸山城跡	戦国	西郡
	〃	S 55. 1. 14	鬼ノ身城跡	室町～安土桃山	山田
	〃	S 58. 3. 10	伝備中国府跡	奈良	金井戸
	〃	H 6. 10. 24	総社跡	平安	総社
	〃	H 7. 12. 13	峠1・2・3号墳(歴史広場)	古墳	清音三因
	〃	H 11. 4. 28	経山城跡	戦国～安土桃山	黒尾
〃	H 16. 10. 13	三因古墳群	古墳	清音三因	
天然記念物	S 40. 7. 2	いぶき(正眼寺)	樹齢約500年	東阿曾	
〃	S 41. 4. 14	作原の棕の古木	樹齢約500年	日羽	
〃	S 46. 4. 1	草田八幡宮の社叢	—	下倉	
〃	S 55. 1. 14	滝山のカゴノキ	樹齢約500年	中尾	
〃	H 7. 12. 13	いぶき(八幡神社)	樹齢約300年	清音軽部	
〃	H 7. 12. 13	むくろじ(2本)	樹齢約300年	清音軽部	
〃	H 7. 12. 13	なぎ	—	清音柿木	