

市 税 概 要

平成 2 7 年度版



岡山県総社市税務課

目 次

1	総社市の概況	
(1)	位置図	1
(2)	人口と世帯の推移	2
2	税務行政機構等	
(1)	行政機構図（市長部局）	3
(2)	税務課の事務分掌（4月1日現在）	4
(3)	職別職員数（4月1日現在）	5
(4)	税務職員の割合等（4月1日現在）	5
(5)	市税の徴収に要する経費	6
3	財 務	
(1)	平成27年度一般会計当初予算額	7
(2)	(図) 平成27年度一般会計構成比（当初予算）	8
(3)	平成27年度当初予算における自主財源と依存財源の比較	9
(4)	(図) 自主財源と依存財源の構成比（平成27年度当初予算）	9
(5)	基準財政需要額と基準財政収入額等の推移	10
(6)	(図) 財政力指数の推移	10
(7)	平成26年度一般会計歳入歳出決算額	11
(8)	(図) 一般会計歳入決算状況の推移	12
(9)	(図) 税調定の構成比の推移(決算)	13
(10)	一般会計年度別決算状況	15
(11)	市税負担状況（決算額）	17
(12)	一人あたり年度別税目毎の推移（国民健康保険税を除く）	18
4	市 民 税	
(1)	個人市民税の特別徴収及び普通徴収の推移	19
(2)	個人市民税所得区分別の推移	19
(3)	市・県民税申告受付件数	20
(4)	課税標準額の段階別推移	21
(5)	法人市民税	22
5	固定資産税・都市計画税	
(1)	納税義務者数・調定額の推移	23
(2)	課税標準額の推移	23
(3)	(図) 平成27年度地積・評価額の構成比	24
(4)	地積(床面積)及び評価額の推移	25
(5)	土地の概要（平成27年度）	26
(6)	住宅用途地区別地積，決定価格及び課税標準額の推移	27
(7)	家屋の新築状況	28
(8)	新築家屋に係る軽減税額の状況	28
(9)	家屋の概要（平成27年度）	29
(10)	固定資産税課税台帳閲覧の状況	30
(11)	国有資産等所在市町村交付金及び納付金	30
(12)	償却資産の概要（平成27年度）	30

6	軽自動車税	
	(1) 車種別課税状況 (平成27年度)	31
	(2) 軽自動車等の1世帯あたり平均所有台数 (4月1日現在)	31
	(3) 課税状況の推移 (課税台数, 調定額, 納税義務者数)	32
7	諸 税	
	(1) 市たばこ税	33
	(2) その他の税	33
8	収 納	
	(1) (図) 収納状況の推移 (国民健康保険税を除く)	34
	(2) 税目別収納状況	35
	(3) 税目別不納欠損の状況	36
	(4) 付帯金の収納状況	36
	(5) 滞納処分 of 状況	36
9	口座振替等	
	(1) 口座振替の利用状況	37
	(2) 証明処理件数	38
10	国民健康保険税	
	(1) 被保険者世帯及び被保険者数の推移 (3月31日現在)	39
	(2) 医療費及び国民健康保険税の推移	39
	(3) 国民健康保険の給付状況	40
11	市税の税率等の推移	41

1 総社市の概況

市制施行	平成17年3月22日
面積	212.00km ²
人口	67,820人 (平成27年4月1日現在)
世帯数	25,785世帯 (平成27年4月1日現在)
都市の形態	内陸型軽工業都市

(1)位置図



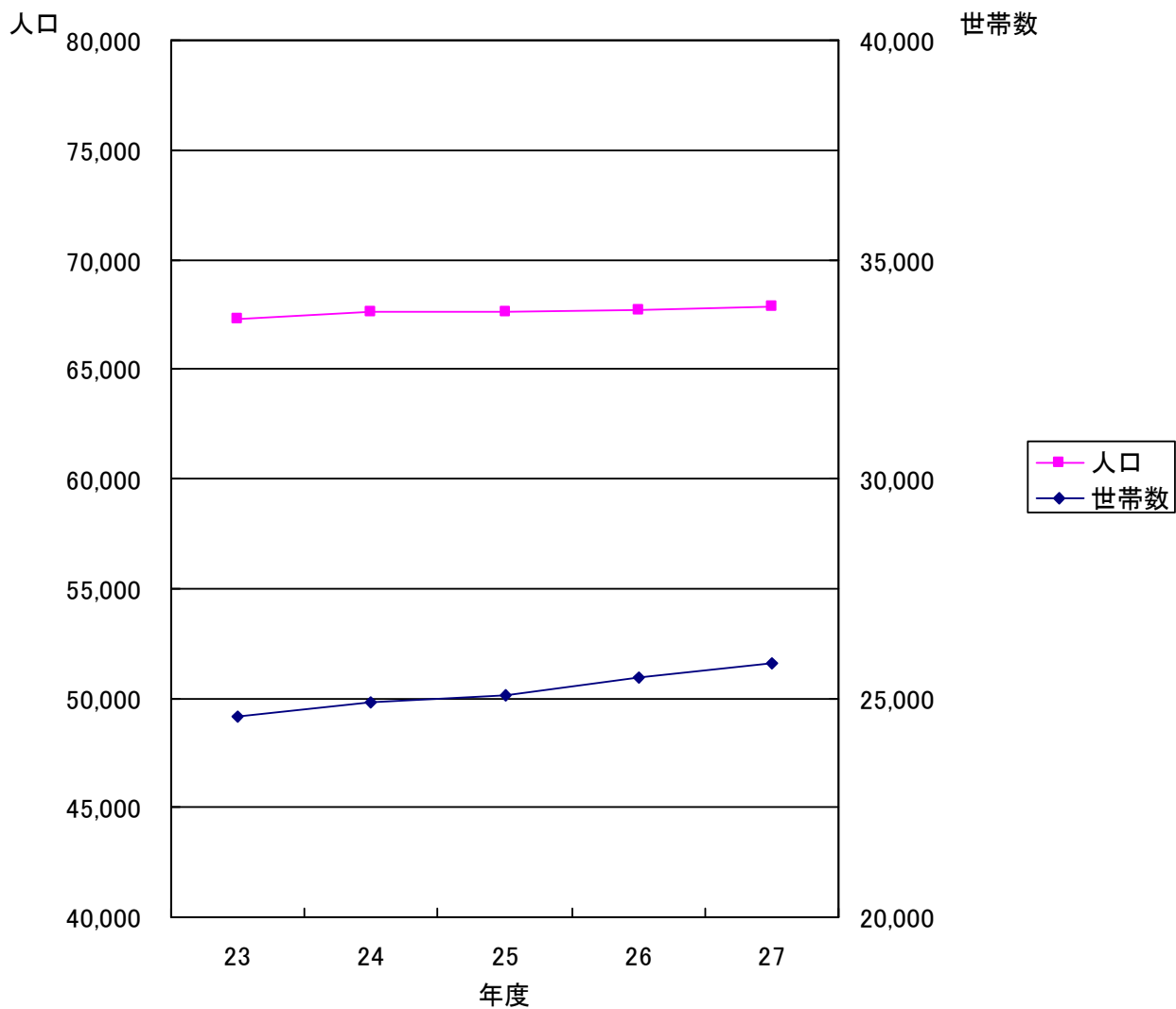
市役所の位置	岡山県総社市中央一丁目1番1号		
東経	133°44'57"	北緯	34°40'10"
海拔	14.3m		
東	: 岡山まで	20.4km (JR)	
西	: 笠岡まで	38.5km (JR)	
南	: 倉敷まで	10.7km (JR)	
北	: 高梁まで	23.3km (JR)	

(2) 人口と世帯の推移

年	世帯数 世帯	人 口 (人)			一世帯当たり 人 員 人	人口密度 人 人
		男	女	計		
23	24,569	32,659	34,647	67,306 (890)	2.74	317
24	24,905	32,744	34,836	67,580 (787)	2.71	319
25	25,043	32,767	34,810	67,577 (738)	2.70	319
26	25,452	32,917	34,814	67,731 (723)	2.66	319
27	25,785	32,956	34,864	67,820 (745)	2.63	320

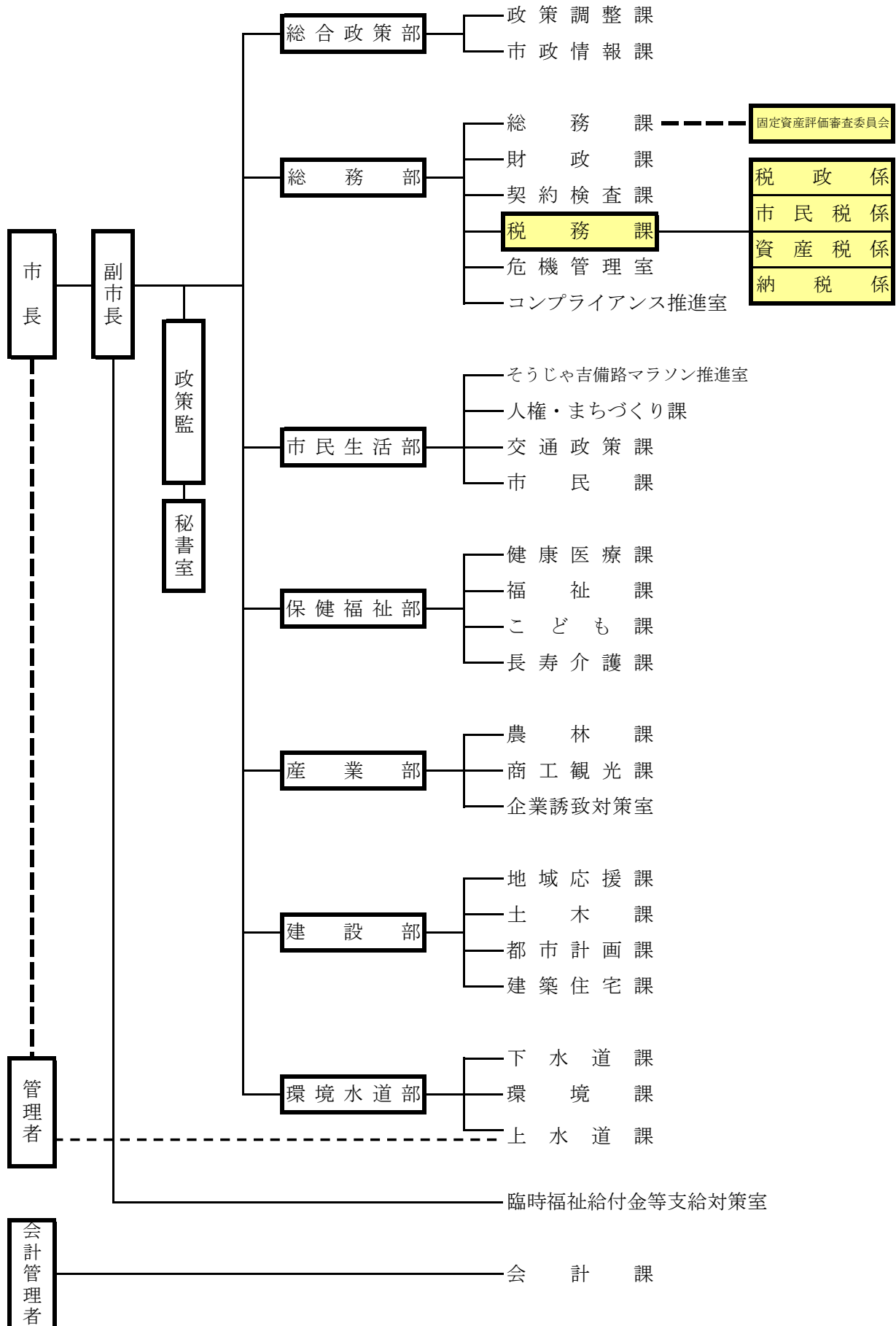
各年の3月末現在

(注) () 内は、外国人の内数



2 税務行政機構等 (4月1日現在)

(1) 行政機構図 (市長部局)



(2) 税務課の事務分掌(4月1日現在)

課名	係名	事務分掌
税務課	税政係	(1) 税務行政の調整及び税制に関すること。 (2) 市税に係る証明に関すること。 (3) 軽自動車税, 市たばこ税, 鉦産税及び入湯税の賦課等に関すること。 (4) 軽自動車税及び市たばこ税の納期限の延長に関すること。 (5) 軽自動車税, 市たばこ税及び鉦産税の減免に関すること。 (6) 原動機付自転車等の標識交付に関すること。 (7) ふるさと納税に関すること。 (8) 課の庶務及び課内他係に属しないこと。
	市民税係	(1) 市民税及び国民健康保険税の所得調査に関すること。 (2) 市民税及び国民健康保険税の賦課等に関すること。 (3) 市民税及び国民健康保険税の納期限の延長及び減免に関すること。
	資産税係	(1) 固定資産税, 都市計画税及び特別土地保有税の賦課等に関すること。 (2) 固定資産税, 都市計画税及び特別土地保有税の納期限の延長及び減免に関すること。 (3) 土地, 家屋及び償却資産の評価に関すること。 (4) 土地課税台帳, 家屋課税台帳及び償却資産課税台帳等の整備及び縦覧に関すること。 (5) 国有資産等所在市町村交付金及び納付金に関すること。
	納税係	(1) 納税思想の啓発に関すること。 (2) 過誤納金の還付及び充当に関すること。 (3) 市税等の収納, 催促及び滞納処分に関すること。 (4) 市税等の徴収等の整理に関すること。 (5) 税の徴収の嘱託及び委託に関すること。

(3) 職別職員数(4月1日現在)

単位：人

区 分	課 長	主 幹	課長補佐	係長	主査・主任	主 事	計
税 務 課	1						1
税 政 係				1		3	4
市 民 税 係				1	2	4	7
資 産 税 係			1		3	2	6
納 税 係			1		3	1	5
計	1	0	2	2	8	10	23

(4) 税務職員の割合等(4月1日現在)

単位：人

区分 年度	職員定数 人	税務職員数			
		職員数 人	割合 %	一人当たり	
				人 口 人	面 積 km ²
23	723	25	3.46	2,692	8.5
24	723	26	3.60	2,599	8.2
25	723	25	3.46	2,703	8.5
26	723	24	3.32	2,882	8.8
27	723	23	3.18	2,949	9.2
平成27年4月1日(実数)	551				

(5) 市税の徴収に要する経費

単位:千円

区分		年度					
		22	23	24	25	26	
税収入額	市税 (A)	7,880,413	7,981,186	7,850,280	7,895,184	8,073,800	
	個人の県民税	1,784,977	1,744,129	1,869,053	1,907,805	1,932,952	
	計 (B)	9,665,390	9,725,315	9,719,333	9,802,989	10,006,752	
徴収費	人件費	給料	77,688	71,201	80,816	75,670	75,364
		諸手当	46,799	40,744	46,237	46,095	53,056
		(1)時間外勤務手当	11,511	9,294	8,975	11,311	17,177
		(2)税務手当	153	65	44	28	19
		(3)その他の手当	35,135	31,385	37,218	34,756	35,860
		その他	25,277	24,515	27,101	24,916	25,446
		小計 (C)	149,764	136,460	154,154	146,681	153,866
	物件費	旅費	251	134	93	130	62
		賃金	9,225	12,979	11,938	14,780	12,946
		その他	58,607	34,402	29,208	82,683	38,951
		小計	68,083	47,515	41,239	97,593	51,959
	諸費	前納報奨金	0	0	0	0	0
		納税組合奨励金	0	0	0	0	0
		たばこ販売(協)補助金	0	0	0	0	0
		その他	9,167	17,749	13,221	12,234	12,959
		小計	9,167	17,749	13,221	12,234	12,959
	その他	37	36	73	29	36	
	計 (D)	227,051	201,760	208,687	256,537	218,820	
	県民税 徴収委託費	通知書を基準とした額	104,640	95,540	97,026	96,365	97,313
		徴収額を基準とした額	378	0	0	0	0
		県民税前納報奨金	0	0	0	0	0
計 (E)		105,018	95,540	97,026	96,365	97,313	
(D) - (E)	(F)	122,033	106,220	111,661	160,172	121,507	
税収入額に 対する徴収 費の割合	(D) ÷ (B) %	2.3	2.1	2.1	2.6	2.2	
	(F) ÷ (A) %	1.5	1.3	1.4	2.0	1.5	
税務職員数	吏員 人	25	25	26	25	24	
	その他の職員 人	0	0	0	0	0	
	計 (G) 人	25	25	26	25	24	
職員一人当たりの人件費 (C) ÷ (G)		5,991	5,458	5,929	5,867	6,411	
人口一人当たりの徴収費 (D) ÷ 人口 円		3,347	2,992	3,101	3,796	3,226	
世帯当たりの徴収費 (D) ÷ 世帯 円		9,365	8,285	8,494	10,301	8,486	

※税収入額は未還付金を含む額

※平成24年度までは年度当初の人口及び世帯による。平成25年度からは年度末の人口及び世帯数による。

3 財務

(1) 平成27年度一般会計当初予算額

単位：千円

歳 入			歳 出		
款 別	予算額 千円	構成比 %	款 別	予算額 千円	構成比 %
市税	7,701,718	29.5	議会費	309,513	1.2
地方譲与税	260,000	1.0	総務費	2,568,614	9.8
利子割交付金	18,000	0.1	(内徴税費)	(260,042)	(1.0)
配当割交付金	70,000	0.3	民生費	9,144,386	35.0
株式等譲渡所得割交付金	28,000	0.1	衛生費	3,100,337	11.9
地方消費税交付金	1,020,000	3.9	労働費	97,705	0.4
ゴルフ場利用税交付金	60,000	0.2	農林業費	918,356	3.5
自動車取得税交付金	30,000	0.1	商工費	263,157	1.0
地方特例交付金	44,000	0.2	土木費	2,662,630	10.2
地方交付税	6,330,000	24.2	消防費	991,330	3.8
交通安全対策特別交付金	10,000	0.0	教育費	3,248,103	12.4
分担金及び負担金	537,076	2.1	災害復旧費	200	0.0
使用料及び手数料	297,447	1.1	公債費	2,777,696	10.6
国庫支出金	3,323,168	12.7	予備費	47,973	0.2
県支出金	1,577,729	6.0			
財産収入	99,171	0.4			
寄附金	33,410	0.1			
繰入金	1,355,042	5.2			
繰越金	200,000	0.8			
諸収入	301,639	1.2			
市債	2,833,600	10.8			
合 計	26,130,000	100.0	合 計	26,130,000	100.0

(注) 市税の内訳

- (1) 市民税
- (2) 固定資産税
- (3) 軽自動車税
- (4) 市たばこ税
- (5) 入湯税
- (6) 都市計画税

(千円)

- 3,237,410
- 3,478,134
- 188,974
- 364,000
- 20,000
- 413,200

(注) 徴税費の内訳

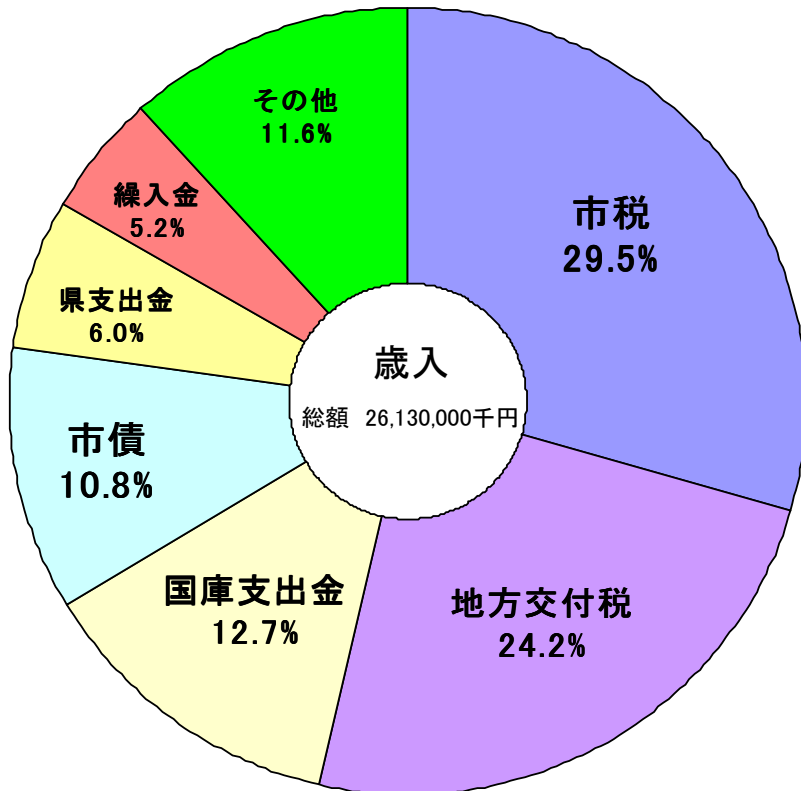
- (1) 税務総務費
- (2) 賦課徴収費

(千円)

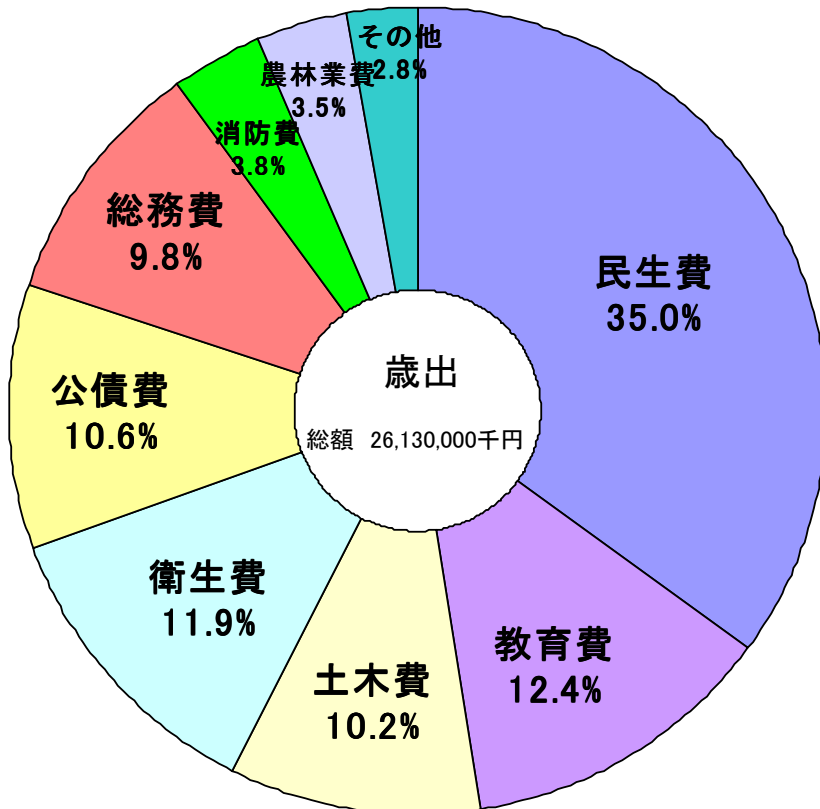
- 156,001
- 104,041

(2) 平成27年度一般会計構成比 (当初予算)

歳入



歳出

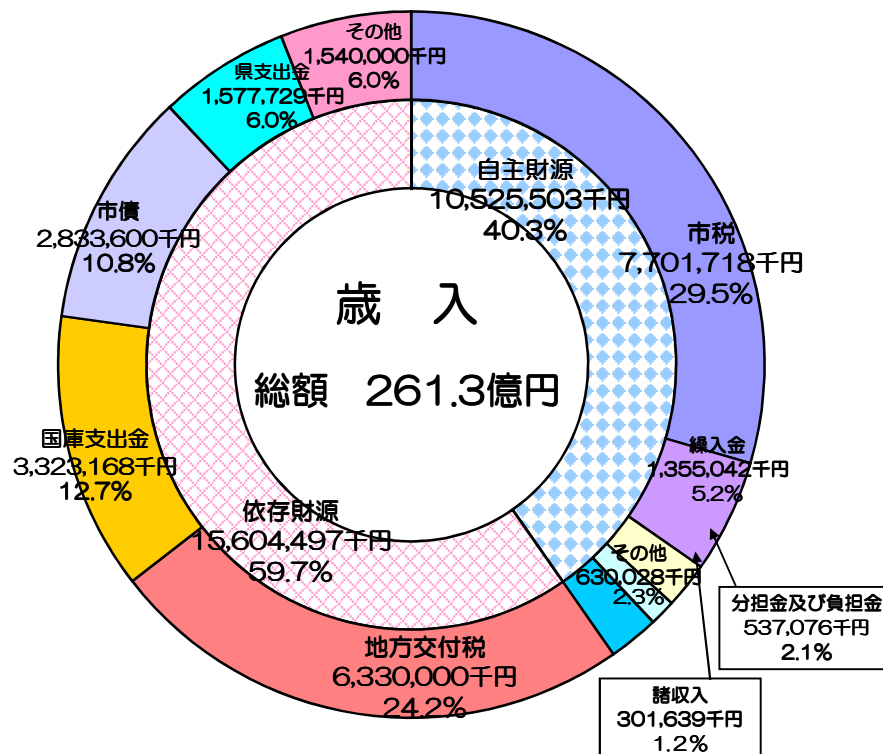


(3) 平成27年度当初予算における自主財源と依存財源の比較

単位：千円

依存財源		自主財源	
地方譲与税	260,000	市税	7,701,718
利子割交付金	18,000	分担金及び負担金	537,076
配当割交付金	70,000	使用料及び手数料	297,447
株式等譲渡所得割交付金	28,000	財産収入	99,171
地方消費税交付金	1,020,000	寄附金	33,410
ゴルフ場利用税交付金	60,000	繰入金	1,355,042
自動車取得税交付金	30,000	繰越金	200,000
地方特例交付金	44,000	諸収入	301,639
地方交付税	6,330,000		
交通安全対策特別交付金	10,000		
国庫支出金	3,323,168		
県支出金	1,577,729		
市債	2,833,600		
計	15,604,497	計	10,525,503
割合	59.7%	割合	40.3%
歳入合計		26,130,000	

(4) 自主財源と依存財源の構成比(平成27年度当初予算)



(5) 基準財政需要額と基準財政収入額等の推移

単位：千円

年 度	基準財政需要額	基準財政収入額	普通交付税交付額	財政力指数
23	11,591,969	6,608,228	6,124,246	0.590
24	11,582,535	6,592,038	6,105,962	0.571
25	11,607,430	6,650,358	6,129,065	0.571
26	11,732,065	6,749,952	6,050,911	0.573
27	12,186,755	7,090,208	5,903,302	0.577

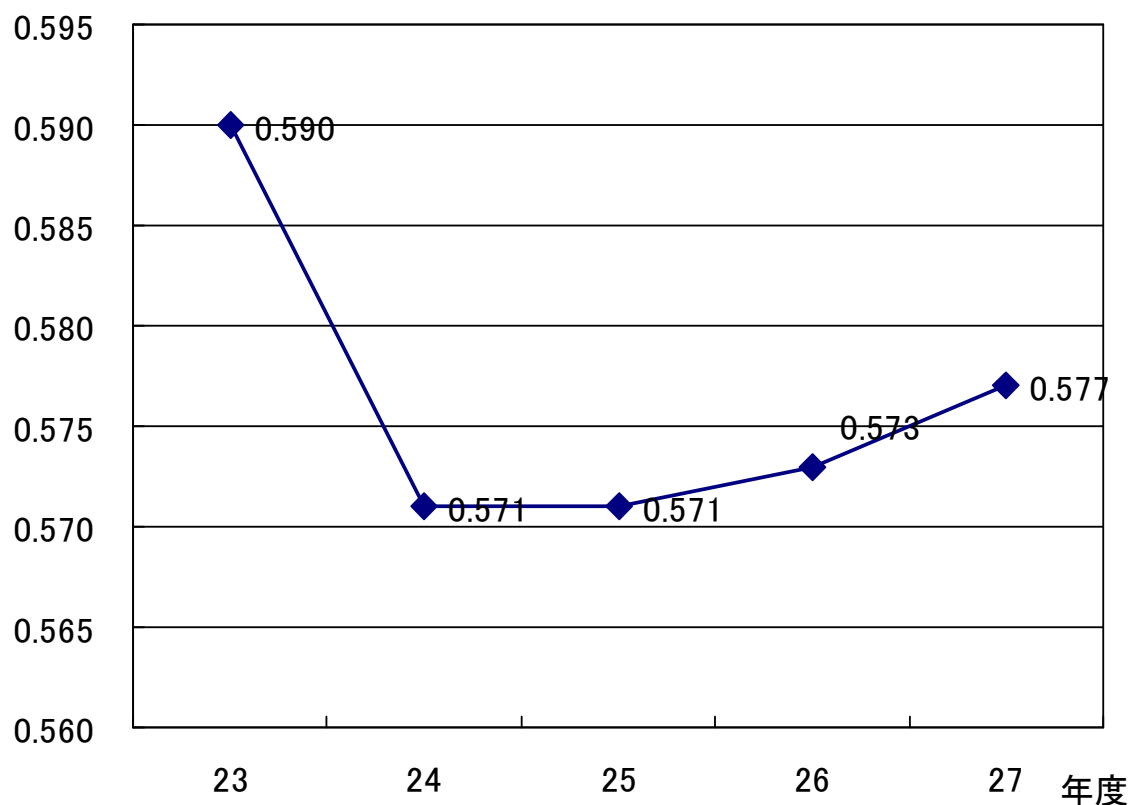
財政力指数とは

地方交付税法の規定により算出した基準財政収入額を基準財政需要額で除して得た数値の過去3ヶ年間の平均値で、地方公共団体の財政力を示す指標として用いられています。財政力指数が1に近いあるいは1を超えるほど財源に余裕があるといえます。

(6) 財政力指数の推移

指数

財政力指数の推移



(7)平成26年度一般会計歳入歳出決算額

単位：千円

歳 入			歳 出		
款 別	決算額	構成比 %	款 別	決算額	構成比 %
市税	8,073,800	29.9	議会費	289,391	1.1
地方譲与税	267,331	1.0	総務費	3,163,613	12.3
利子割交付金	19,213	0.1	(内徴税费)	(222,433)	(0.9)
配当割交付金	80,711	0.3	民生費	8,406,434	32.6
株式等譲渡所得割交付金	42,857	0.2	衛生費	2,031,035	7.9
地方消費税交付金	689,779	2.6	労働費	106,317	0.4
ゴルフ場利用税交付金	59,908	0.2	農林業費	868,043	3.4
自動車取得税交付金	28,239	0.1	商工費	313,465	1.2
地方特例交付金	44,261	0.2	土木費	2,871,417	11.1
地方交付税	6,881,299	25.4	消防費	1,457,751	5.6
交通安全対策特別交付金	11,063	0.0	教育費	3,455,298	13.4
分担金及び負担金	493,540	1.8	災害復旧費	14,506	0.1
使用料及び手数料	294,669	1.1	公債費	2,809,505	10.9
国庫支出金	3,823,549	14.1	予備費	0	0.0
県支出金	1,575,517	5.8			
財産収入	201,121	0.7			
寄附金	15,485	0.1			
繰入金	188,879	0.7			
繰越金	905,925	3.4			
諸収入	390,694	1.4			
市債	2,954,022	10.9			
合 計	27,041,862	100.0	合 計	25,786,775	100.0

(注) 市税の内訳

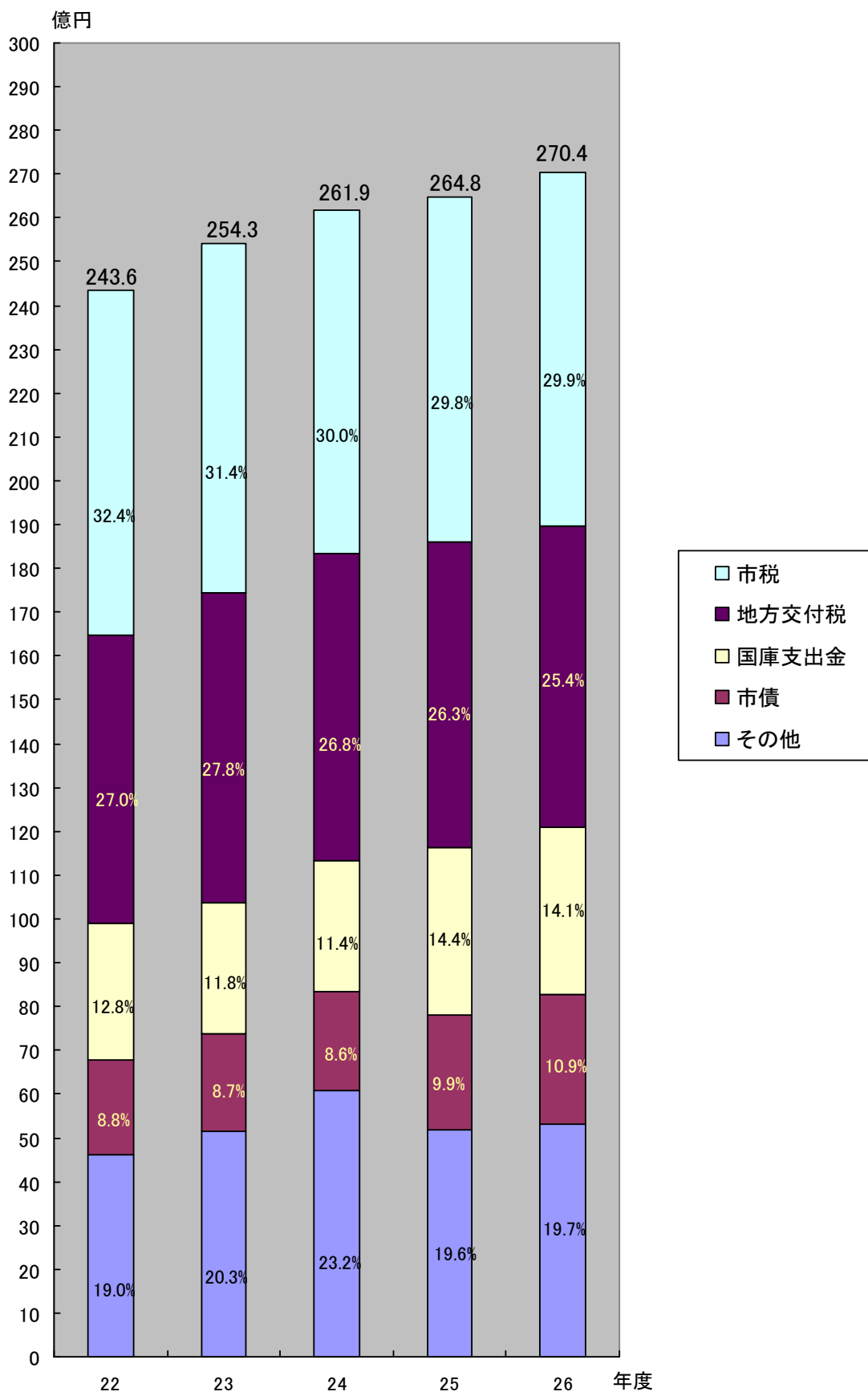
(1) 市民税	3,424,098
(2) 固定資産税	3,640,640
(3) 軽自動車	176,167
(4) 市たばこ税	387,038
(5) 入湯税	20,670
(6) 都市計画税	425,187

(注) 徴税费の内訳

(1) 税務総務費	154,120
(2) 賦課徴収費	68,313

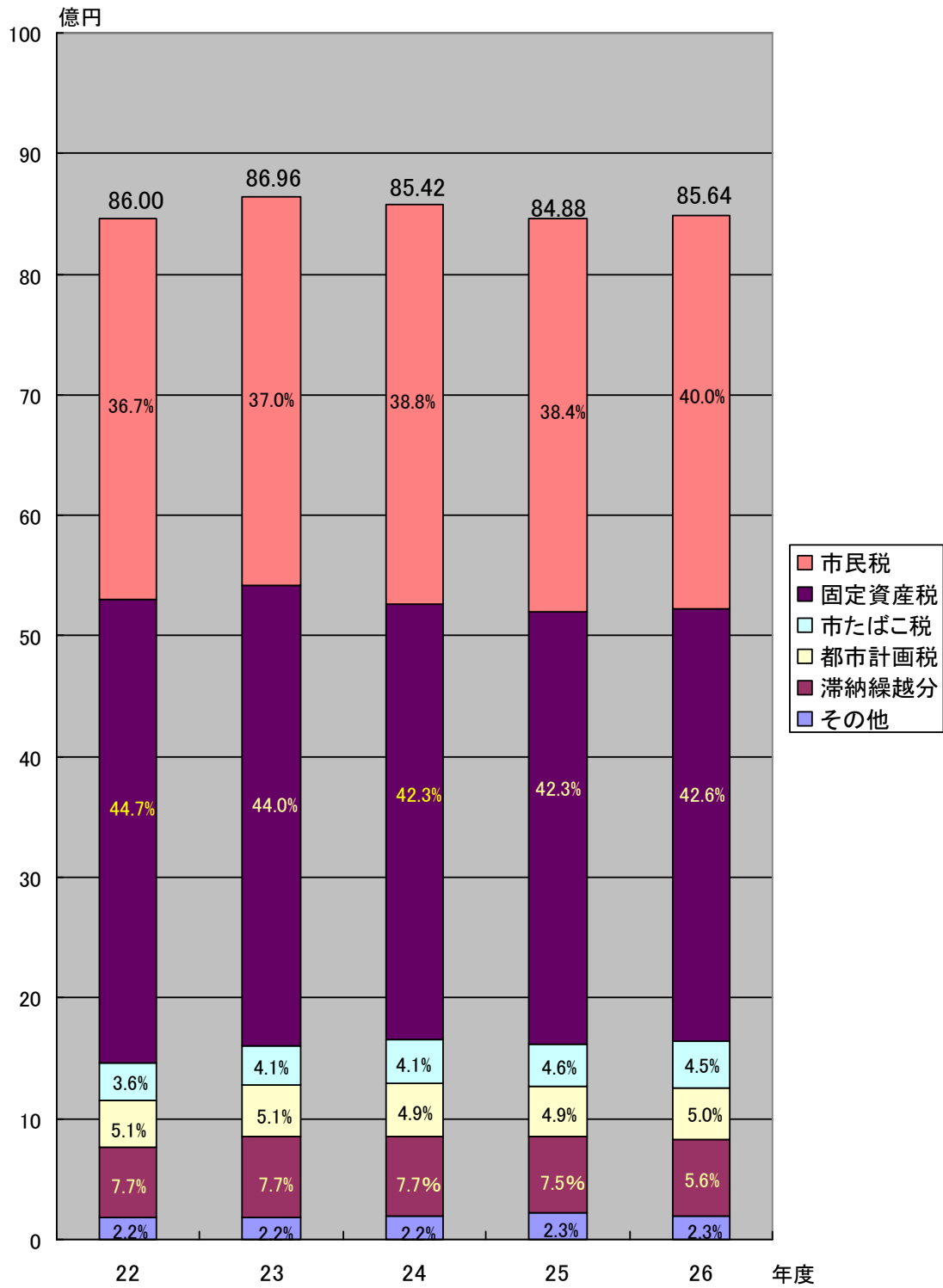
※ 歳入市税は未還付金を含む額

(8) 一般会計歳入決算状況の推移

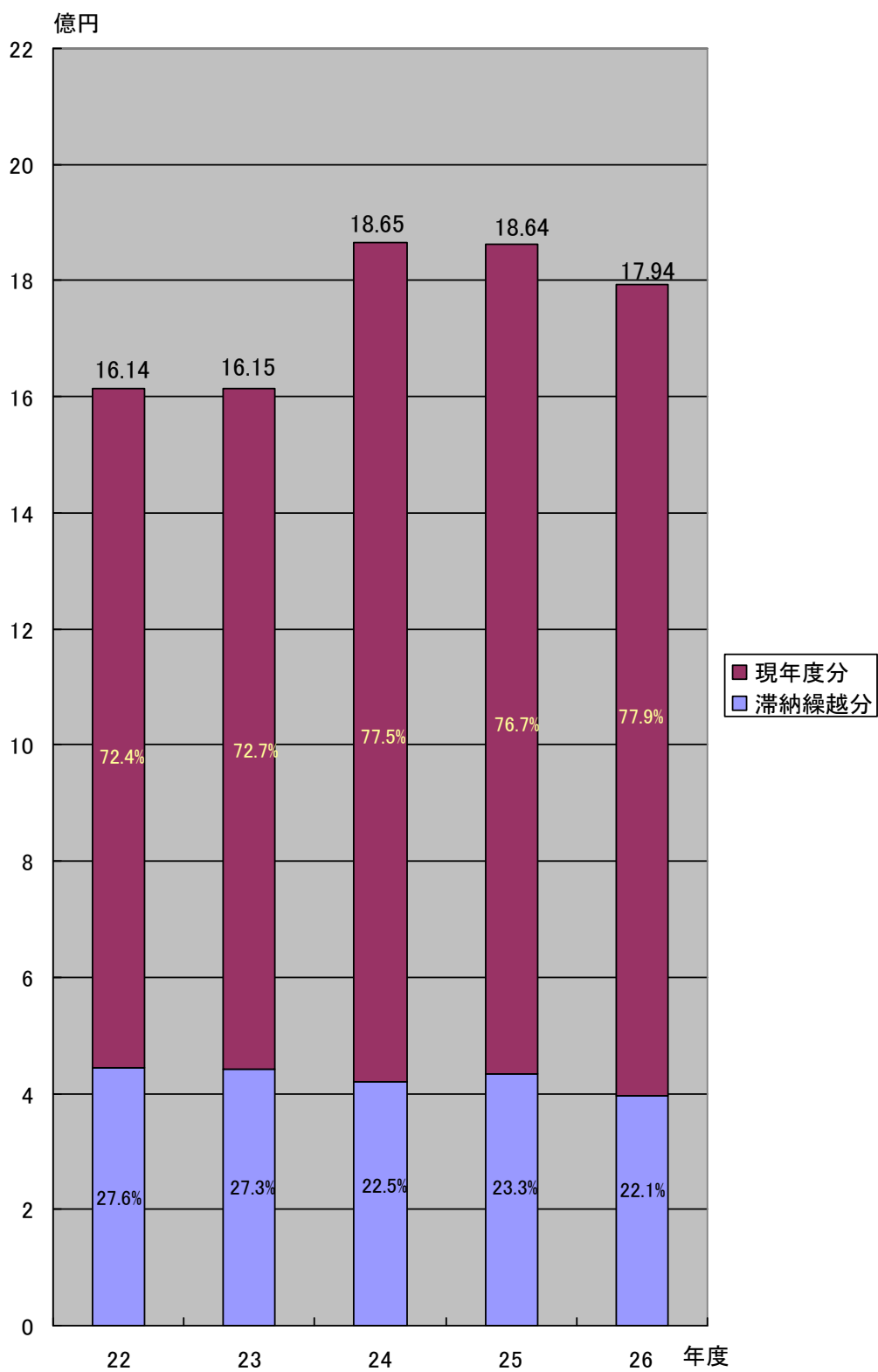


(9) 税調定の構成比の推移(決算)

市 税 分



国民健康保険税



(10)一般会計年度別決算状況

ア 歳入

年度 区分	22			23			24			25			26		
	収入済額 千円	構成比 %	前年比 %	収入済額 千円	構成比 %	前年比 %	収入済額 千円	構成比 %	前年比 %	収入済額 千円	構成比 %	前年比 %	収入済額 千円	構成比 %	前年比 %
★市 税	7,880,413	32.4	97.8	7,981,186	31.4	101.3	7,850,280	30.0	98.4	7,895,184	29.8	100.6	8,073,800	29.9	102.3
地方譲与税	320,105	1.3	96.9	313,074	1.2	97.8	293,577	1.1	93.8	280,321	1.1	95.5	267,331	1.0	95.4
利子割交付金	31,048	0.1	90.0	29,998	0.1	96.6	23,524	0.1	78.4	20,619	0.1	87.7	19,213	0.1	93.2
配当割交付金	16,707	0.1	126.5	19,010	0.1	113.8	19,034	0.1	100.1	36,488	0.1	191.7	80,711	0.3	221.2
株式等譲渡所得割交付金	5,973	0.0	90.0	3,879	0.0	64.9	4,187	0.0	107.9	50,897	0.2	1215.6	42,857	0.2	84.2
地方消費税交付金	571,305	2.3	99.8	567,210	2.2	99.3	566,815	2.2	99.9	561,994	2.1	99.1	689,779	2.6	122.7
ゴルフ場利用税交付金	68,451	0.3	95.9	64,732	0.3	94.6	63,535	0.2	98.2	61,648	0.2	97.0	59,908	0.2	97.2
特別地方消費税交付金	—	—	—	—	—	—	—	—	—	—	—	—	—	—	—
自動車取得税交付金	68,704	0.3	83.0	61,420	0.2	89.4	76,943	0.3	125.3	69,116	0.3	89.8	28,239	0.1	40.9
地方特例交付金	115,519	0.5	119.7	102,331	0.4	88.6	40,331	0.2	39.4	43,294	0.2	107.3	44,261	0.2	102.2
地方交付税	6,584,640	27.0	106.7	7,078,004	27.8	107.5	7,014,885	26.8	99.1	6,976,695	26.3	99.5	6,881,299	25.4	98.6
交通安全対策特別交付金	13,842	0.1	93.6	13,734	0.1	99.2	13,658	0.1	99.4	12,695	0.1	92.9	11,063	0.0	87.1
★分担金及び負担金	416,886	1.7	100.8	429,450	1.7	103.0	473,464	1.8	110.2	476,630	1.8	100.7	493,540	1.8	103.5
★使用料及び手数料	301,191	1.2	88.2	317,901	1.3	105.5	313,671	1.2	98.7	310,855	1.2	99.1	294,669	1.1	94.8
国庫支出金	3,128,196	12.8	89.1	3,001,124	11.8	95.9	2,986,377	11.4	99.5	3,820,026	14.4	127.9	3,823,549	14.1	100.1
県支出金	1,377,045	5.7	102.6	1,342,658	5.3	97.5	1,538,519	5.9	114.6	1,574,836	5.9	102.4	1,575,517	5.8	100.0
★財産収入	62,135	0.3	87.7	251,715	1.0	405.1	292,546	1.1	116.2	112,599	0.4	38.5	201,121	0.7	178.6
★寄附金	5,356	0.0	74.6	8,971	0.0	167.5	15,542	0.1	173.2	7,012	0.0	45.1	15,485	0.1	220.8
★繰入金	230,849	1.0	28.9	96,674	0.4	41.9	749,832	2.9	775.6	130,240	0.5	17.4	188,879	0.7	145.0
★繰越金	566,655	2.3	115.6	1,120,793	4.4	197.8	1,128,390	4.3	100.7	1,032,396	3.9	91.5	905,925	3.4	87.7
★諸収入	445,905	1.8	49.5	417,300	1.6	93.6	467,554	1.8	112.0	401,588	1.5	85.9	390,694	1.4	97.3
市 債	2,145,439	8.8	111.6	2,212,545	8.7	103.1	2,262,854	8.6	102.3	2,609,843	9.9	115.3	2,954,022	10.9	113.2
計	24,356,364	100.0	96.5	25,433,709	100.0	104.4	26,195,518	100.0	103.0	26,484,976	100.0	101.1	27,041,862	100.0	102.1
自主財源(★印)の計	9,909,390	40.7	92.8	10,623,990	41.8	107.2	11,291,279	43.2	106.3	10,366,504	39.0	91.8	10,564,113	39.1	101.9

※ 市税収入済額は未還付金を含む額

イ 歳 出

年度 区分 款別	22			23			24			25			26		
	決算額 千円	構成比 %	前年比 %	決算額 千円	構成比 %	前年比 %	決算額 千円	構成比 %	前年比 %	決算額 千円	構成比 %	前年比 %	決算額 千円	構成比 %	前年比 %
議会費	243,369	1.0	102.5	327,255	1.0	134.5	292,087	1.2	89.3	282,961	1.1	96.9	289,391	1.1	102.3
総務費	2,907,373	18.8	62.6	4,015,809	12.5	138.1	3,406,405	13.5	84.8	3,149,209	12.3	92.4	3,163,613	12.3	100.5
(内徴税費)	(218,300)	(1.0)	91.7	(194,037)	(0.9)	88.9	(191,863)	0.8	98.9	(243,744)	(1.0)	127.0	(222,433)	(0.9)	91.3
民生費	7,000,866	23.3	121.7	7,202,461	30.1	102.9	7,539,297	30.0	104.7	7,765,177	30.4	103.0	8,406,434	32.6	108.3
衛生費	2,184,195	8.6	102.7	2,006,234	9.4	91.9	1,826,686	7.3	91.1	1,860,922	7.3	101.9	2,031,035	7.9	109.1
労働費	160,474	0.6	105.5	170,567	0.7	106.3	135,788	0.5	79.6	167,407	0.6	123.3	106,317	0.4	63.5
農林業費	1,089,626	4.5	97.1	992,566	4.7	91.1	970,862	3.9	97.8	974,462	3.8	100.4	868,043	3.4	89.1
商工費	251,459	1.1	92.2	248,346	1.1	98.8	250,981	1.0	101.1	258,225	1.0	102.9	313,465	1.2	121.4
土木費	2,411,437	10.9	89.9	2,500,403	10.4	103.7	2,974,740	11.8	119.0	3,293,075	12.9	110.7	2,871,417	11.1	87.2
消防費	948,370	3.8	102.3	921,733	4.1	97.2	1,200,698	4.8	130.3	1,121,054	4.4	93.4	1,457,751	5.6	130.0
教育費	2,776,379	12.4	90.5	2,714,407	11.9	97.8	3,497,720	13.9	128.9	3,652,726	14.3	104.4	3,455,298	13.4	94.6
災害復旧費	12,898	0.0	0.0	70,826	0.1	549.1	74,835	0.3	105.7	101,595	0.4	135.8	14,506	0.1	14.3
公債費	3,249,125	15.0	87.9	3,134,712	14.0	96.5	2,993,024	11.9	95.5	2,952,238	11.5	98.6	2,809,505	10.9	95.2
諸支出金	0	0.0	0.0	0	0.0	0.0	0	0.0	0.0	0	0.0	0.0	0	0.0	0.0
計	23,235,571	100.0	103.0	24,305,319	100.0	104.6	25,163,123	100.0	103.5	25,579,051	100.0	101.7	25,786,775	100.0	100.8

(11) 市税負担状況(決算額)

ア 総額

区分 年度	総額	前年比	一人当たり	前年比	一世帯当たり	前年比
	(収入済額) 千円	%	円	%	円	%
22	7,880,413	97.8	116,852	98.4	323,591	97.4
23	7,981,186	101.3	118,581	101.5	324,848	100.4
24	7,850,280	98.4	116,168	98.0	313,472	96.5
25	7,895,184	100.6	116,567	100.3	310,199	99.0
26	8,041,882	101.9	118,577	101.7	311,882	100.5

※ 平成23年度までは年度当初の人口及び世帯数による。平成24年度からは年度末の人口及び世帯数による。

イ 市民税及び固定資産税

区分 年度	市 民 税					固定資産税		
	総額 (個人+法人) 千円	個人		法人 千円	総額 千円	一人当たり 円	一世帯当たり 円	
		一人当たり 円	一世帯当たり 円					
22	3,133,119	2,704,905	40,109	111,071	428,214	3,817,193	56,602	156,744
23	3,198,694	2,642,571	39,262	107,557	556,123	3,803,216	56,506	154,797
24	3,305,552	2,832,669	41,918	113,112	472,883	3,591,045	53,140	143,395
25	3,295,859	2,886,909	42,623	113,426	408,950	3,593,743	53,059	141,197
26	3,424,098	2,918,857	43,038	113,200	505,241	3,640,640	53,681	141,192

※ 平成23年度までは年度当初の人口及び世帯数による。平成24年度からは年度末の人口及び世帯数による。

ウ 都市計画税及び諸税

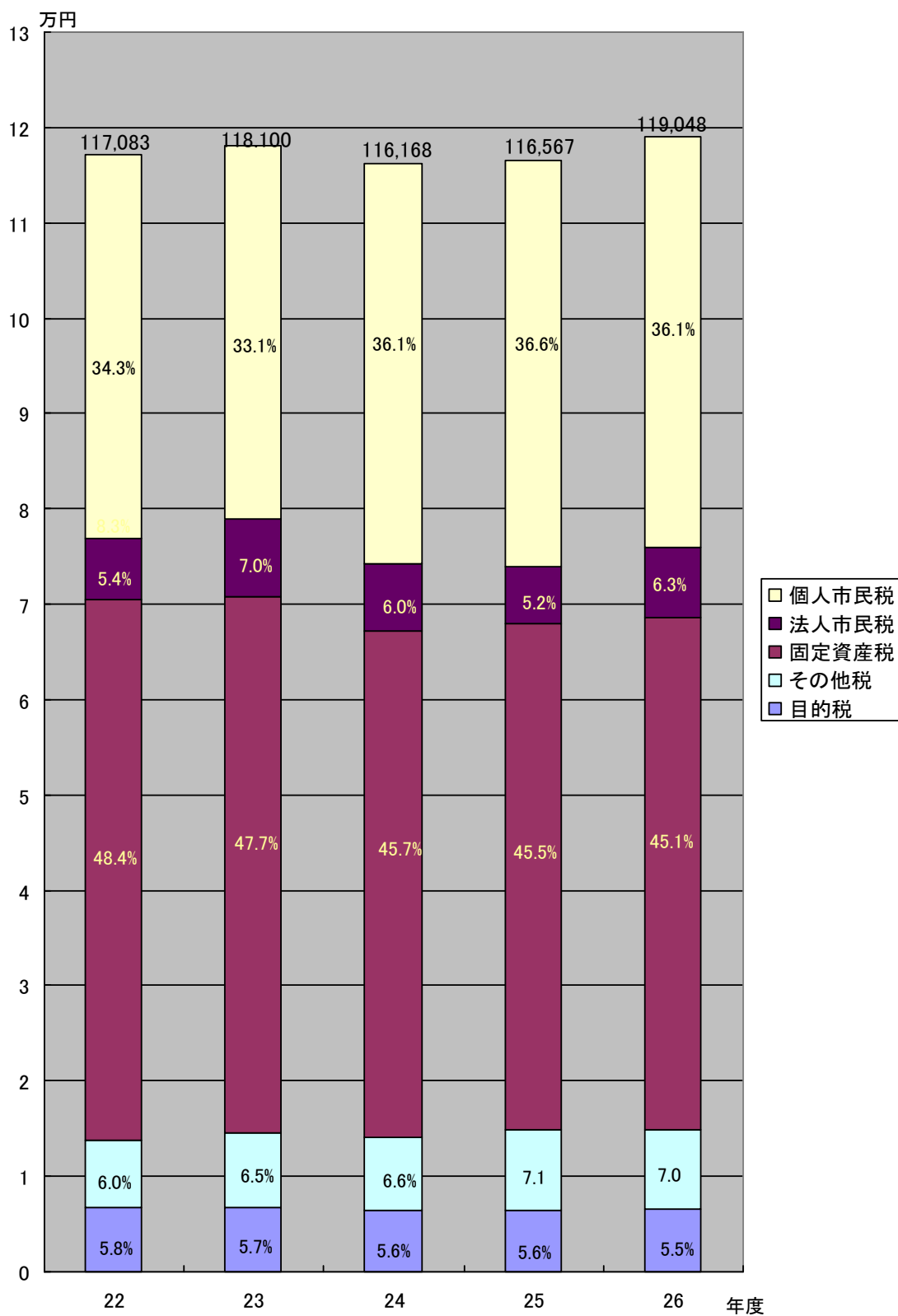
区分 年度	都市計画税			諸税		
	総額 千円	一人当たり 円	一世帯当たり 円	総額 千円	一人当たり 円	一世帯当たり 円
22	433,785	6,432	17,812	496,316	7,359	20,380
23	436,193	6,481	17,754	543,083	8,069	22,104
24	414,627	6,136	16,557	539,056	7,977	21,525
25	419,527	6,194	16,483	586,055	8,653	23,026
26	425,187	6,269	16,490	583,905	8,610	22,645

※ 諸税は、軽自動車税、市たばこ税、入湯税の合計額

※ 決算額は未還付金を含む額

※ 平成23年度までは年度当初の人口及び世帯数による。平成24年度からは年度末の人口及び世帯数による。

(12) 一人あたり年度別税目毎の推移 (国民健康保険税を除く)



(注) その他税は、軽自動車税、市たばこ税の合計額
 目的税は、都市計画税及び入湯税の合計額

4 市民税

(1) 個人市民税の特別徴収及び普通徴収の推移

区分 年度	税額			納税義務者数			特別徴収 事業所数 所
	普通徴収 千円	特別徴収 千円	割合 %	普通徴収 人	特別徴収 人	割合 %	
23	642,118	1,979,818	75.5	12,218	19,221	61.1	4,018
24	662,969	2,151,937	76.4	12,120	19,489	61.7	4,176
25	659,073	2,130,134	76.4	12,298	19,727	61.6	4,263
26	697,672	2,168,780	75.7	12,254	19,908	61.9	4,359
27	646,268	2,243,640	77.6	11,952	20,498	63.2	4,555

(注) 課税状況調

割合は、特別徴収の割合。ただし、年金特徴は普通徴収に含む。

(2) 個人市民税所得区分別の推移

ア 総所得金額等

単位:千円

区分 年度	給与	営業	農業	その他所得	譲渡所得	計
23	64,928,658	2,302,197	146,253	8,237,943	1,235,072	76,850,123
24	65,429,723	2,460,697	159,480	8,175,535	1,601,384	77,826,819
25	65,185,597	2,517,226	191,340	8,338,331	1,696,982	77,929,476
26	65,398,439	2,664,275	172,059	8,115,259	3,751,566	80,101,598
27	67,237,360	2,637,819	157,714	7,669,296	2,849,147	80,551,336

(注) 課税状況調

イ 課税標準額

単位:千円

区分 年度	給与	営業	農業	その他所得	譲渡所得	計
23	37,840,079	1,260,594	68,270	4,210,732	1,066,160	44,445,835
24	40,580,259	1,484,212	88,415	4,189,005	1,400,696	47,742,587
25	40,058,867	1,541,574	109,154	4,162,670	1,495,223	47,367,488
26	40,042,955	1,645,888	91,272	4,026,953	3,357,565	49,164,633
27	41,158,527	1,638,114	84,965	3,770,084	2,471,248	49,122,938

(注) 課税状況調

ウ 算出税額

単位:千円

区分 年度	給与	営業	農業	その他所得	譲渡所得	計
23	2,269,505	75,601	4,094	252,451	39,868	2,641,519
24	2,433,911	89,017	5,302	251,143	50,425	2,829,798
25	2,402,617	92,460	6,546	249,557	52,498	2,803,678
26	2,401,664	98,719	5,473	241,420	118,359	2,865,635
27	2,468,589	98,252	5,096	226,016	94,198	2,892,151

(注) 課税状況調

(3) 市・県民税申告受付件数

区分 年度	所得税	市・県民税	合計
22	3,105 (4,230)	1,851	4,956 (6,081)
23	2,760 (3,629)	2,571	5,331 (6,200)
24	3,001 (3,610)	2,641	5,642 (6,251)
25	3,124 (3,630)	2,587	5,711 (6,217)
26	3,101 (3,504)	1,750	4,851 (5,254)

(注) () 内は、自主作成分を含む件数

(4) 課税標準額の段階別推移

単位:人,千円

区分 年度	23		24		25		26		27	
	人員	金額	人員	金額	人員	金額	人員	金額	人員	金額
5万円以下	1,321	418,581	1,243	549,260	1,333	574,053	1,348	761,818	1,407	773,336
5～10										
10～20	11,018	6,319,945	10,288	6,026,800	10,598	6,120,432	10,725	6,203,374	10,681	6,036,459
20～40										
40～60										
60～80										
80～100										
100～120										
120～160	8,942	12,960,004	9,031	13,097,566	9,011	13,113,475	8,834	12,927,093	8,720	12,832,546
160～200										
200～300										
300～400	1,698	5,828,408	1,977	6,772,067	1,948	6,673,844	2,075	7,135,014	2,148	7,502,547
400～550	866	3,994,959	954	4,425,967	896	4,162,994	914	4,706,266	978	4,600,888
550～700	245	1,513,807	292	1,832,621	286	1,761,891	269	1,677,521	321	2,179,516
700～1,000	191	1,569,180	218	1,798,853	188	1,540,294	192	1,542,300	199	1,642,226
1,000～2,000	150	2,748,486	151	2,795,975	157	2,953,966	167	3,352,107	161	2,987,084
2,000万円超										
計	28,153	44,445,835	28,388	47,742,587	28,649	47,367,488	28,745	49,164,633	28,912	49,122,938

(注) 課税状況調

(5) 法人市民税

ア 納税義務者数の推移

単位:人

区分 年度	納税義務者数										前年比 %
	9号 (旧1号) 法人	8号 (旧2号) 法人	7号 (旧3号) 法人	6号 (旧4号) 法人	5号 (旧5号) 法人	4号 (旧6号) 法人	3号 (旧7号) 法人	2号 (旧8号) 法人	1号 (旧9号) 法人	計	
22	11	3	76	13	33	20	214	7	928	1,305	98.8
23	11	4	80	14	36	19	219	8	956	1,347	103.2
24	10	5	79	13	39	18	216	6	963	1,349	100.1
25	9	4	71	16	35	20	214	7	967	1,343	99.6
26	10	4	74	16	34	18	209	7	979	1,351	100.6

(注) 課税状況調

イ 調定額の推移

単位:千円

区分 年度	納税義務者数 人	調定額		
		均等割	法人税割	合計
22	1,305	144,101	267,588	411,689
23	1,347	145,093	362,931	508,024
24	1,349	147,851	317,801	465,652
25	1,343	144,885	248,732	393,617
26	1,351	149,729	332,705	482,434

(注) 課税状況調

5 固定資産税・都市計画税

(1) 納税義務者数・調定額の推移

区分 年度	納税義務者数		調定額	
	固定資産税 人	都市計画税 人	固定資産税 千円	都市計画税 千円
23	27,755	11,716	3,802,659	439,329
24	27,897	11,825	3,585,630	417,059
25	28,074	11,955	3,566,469	419,396
26	28,545	12,251	3,625,001	426,025
27	28,698	12,368	3,571,571	415,173

* 7月1日現在数

(2) 課税標準額の推移

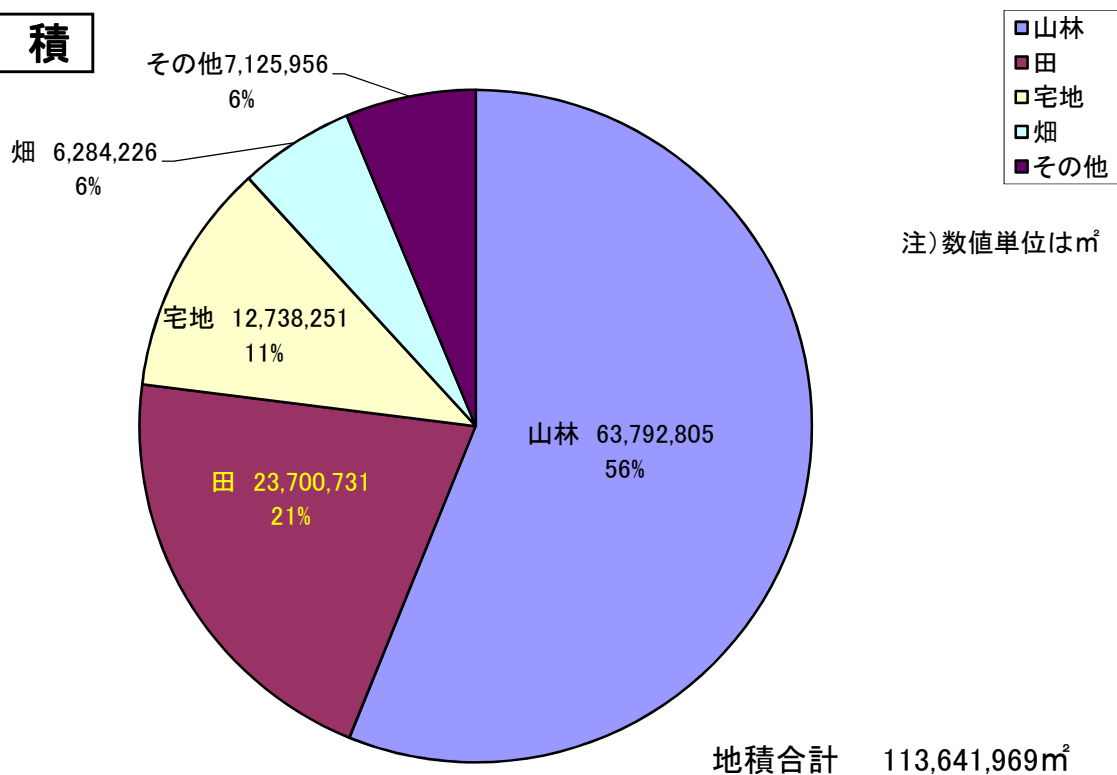
(単位：千円)

区分 年度	固定資産税				都市計画税		
	土地	家屋	償却資産	計	土地	家屋	計
23	100,541,692	117,111,800	60,830,578	278,484,070	81,447,310	65,768,378	147,215,688
24	99,929,264	105,302,020	57,015,741	262,247,025	80,674,408	59,133,713	139,808,121
25	99,341,122	107,856,094	53,175,019	260,372,235	80,046,484	60,630,432	140,676,916
26	99,628,369	111,659,441	52,866,078	264,153,888	80,550,101	61,392,002	141,942,103
27	97,095,695	108,977,074	55,194,631	261,267,400	78,345,853	60,777,164	139,123,017

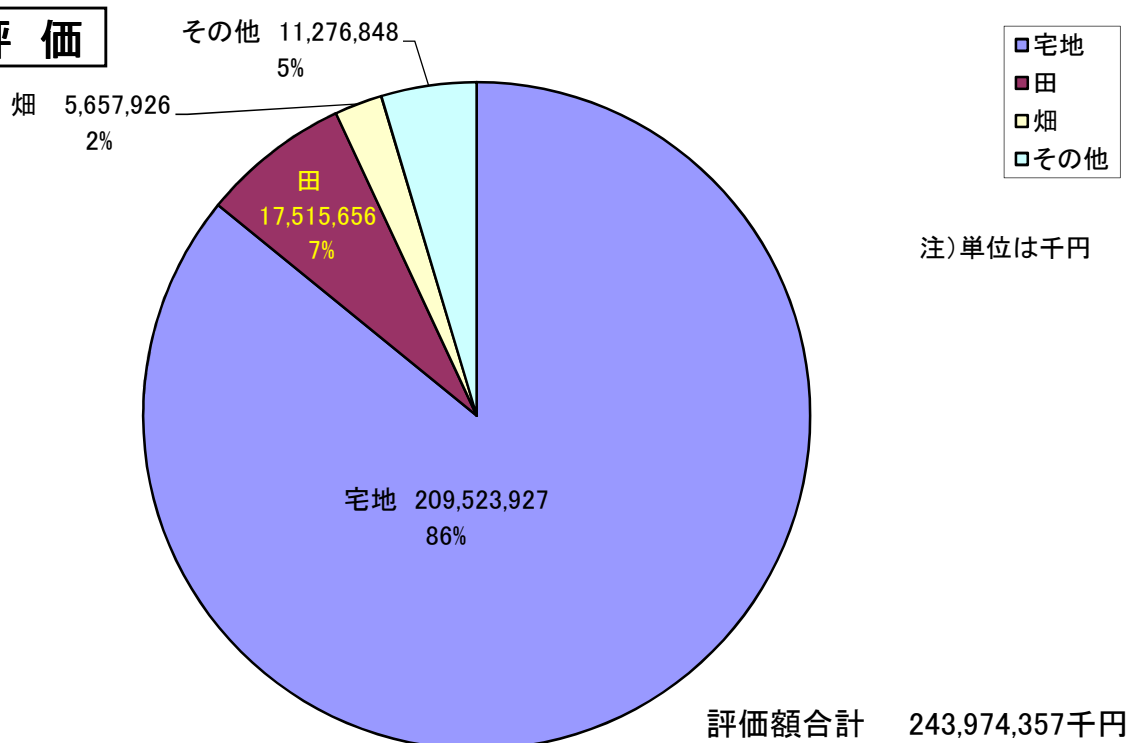
* 7月1日現在数

(3) 平成27年度地積・評価額の構成比

地積



評価



(注) 概要調書

(4) 地積（床面積）及び評価額の推移

年度 区分 地目・種別	23			24			25			26			27			
	筆数又は棟数	地積又は床面積	評価額	筆数又は棟数	地積又は床面積	評価額	筆数又は棟数	地積又は床面積	評価額	筆数又は棟数	地積又は床面積	評価額	筆数又は棟数	地積又は床面積	評価額	
	筆・棟	㎡	千円	筆・棟	㎡	千円	筆・棟	㎡	千円	筆・棟	㎡	千円	筆・棟	㎡	千円	
土	一般田	28,358	23,182,722	3,189,493	27,706	22,989,683	3,174,079	27,398	22,911,455	3,168,470	27,366	22,867,091	3,162,203	27,235	22,762,994	3,153,535
	介在田等	1,910	1,084,619	19,588,817	1,873	1,059,433	18,162,108	1,840	1,023,865	17,001,564	1,760	969,030	15,871,775	1,702	937,737	14,362,121
	一般畑	15,913	6,017,796	311,041	15,905	6,022,375	311,012	15,866	6,002,358	309,554	15,839	5,986,533	308,697	15,805	5,952,468	306,856
	介在畑等	1,259	355,291	6,346,366	1,245	350,983	6,072,040	1,243	345,124	5,843,590	1,224	335,943	5,687,341	1,216	331,758	5,351,070
	宅地	63,087	12,517,548	224,891,394	63,504	12,565,145	220,187,323	63,972	12,627,659	216,094,444	64,756	12,719,388	214,342,094	65,383	12,738,251	209,523,927
	池沼	82	28,143	1,076	81	28,133	1,076	82	30,713	1,156	82	30,713	1,156	82	30,713	1,156
	山林	24,452	63,831,619	1,123,075	24,414	63,826,038	1,122,878	24,406	63,832,630	1,122,966	24,399	63,840,223	1,123,141	24,417	63,792,805	1,122,311
	牧場	23	14,692	438	23	14,141	421	24	14,141	421	24	14,141	421	24	14,141	421
	原野	5,229	2,375,046	33,787	5,200	2,369,072	33,027	5,188	2,366,671	32,949	5,183	2,366,609	30,547	5,215	2,382,559	30,801
	雑種地	6,262	4,587,654	10,172,066	6,301	4,589,338	9,899,371	6,356	4,615,046	10,109,412	6,384	4,611,441	9,780,388	6,510	4,698,543	10,122,159
計	146,575	113,995,130	265,657,553	146,252	113,814,341	258,963,335	146,375	113,769,662	253,684,526	147,017	113,741,112	250,307,763	147,589	113,641,969	243,974,357	
家 屋	木造	39,841	3,041,937	53,623,470	39,849	3,057,285	48,930,953	39,822	3,069,624	50,658,909	39,802	3,087,544	52,630,270	39,823	3,111,889	51,443,105
	非木造	11,237	2,065,192	63,912,084	11,278	2,079,088	56,777,954	11,324	2,069,890	57,587,044	11,394	2,132,166	60,270,410	11,419	2,137,664	57,846,635
	計	51,078	5,107,129	117,535,554	51,127	5,136,373	105,708,907	51,146	5,139,514	108,245,953	51,196	5,219,710	112,900,680	51,242	5,249,553	109,289,740

(注) 概要調書

(5) 土地の概要 (平成27年度)

地目		筆 数			地 積 m ²			決定価格 千円			課税標準額 千円	単位当たり価格 円		
		総筆数	免点未満	免点以上	総地積	免点未満	免点以上	総 額	免点未満	免点以上	免点以上	平 均	最 高	
田	一般田	27,235	1,880	25,355	22,762,994	1,206,597	21,556,397	3,153,535	160,034	2,993,501	2,993,452	139	207	
	介在田	1,702	9	1,693	937,737	492	937,245	14,362,121	3,337	14,358,784	4,891,129	15,316	43,851	
畑	一般畑	15,805	1,806	13,999	5,952,468	595,163	5,357,305	306,856	30,857	275,999	275,999	52	161	
	介在畑	1,216	32	1,184	331,758	2,597	329,161	5,351,070	16,831	5,334,239	1,822,332	16,129	41,000	
宅 地	住宅	小規模	31,384	804	30,580	4,468,392	62,820	4,405,572	88,402,988	447,530	87,955,458	14,645,738	19,784	52,995
		用地 一般	24,502	480	24,022	3,886,395	29,153	3,857,242	54,931,693	97,134	54,834,559	18,270,174	14,134	48,923
	非住宅用地	9,497	219	9,278	4,383,464	12,614	4,370,850	66,189,246	32,330	66,156,916	46,101,259	15,100	52,995	
	計	65,383	1,503	63,880	12,738,251	104,587	12,633,664	209,523,927	576,994	208,946,933	79,017,171	16,448	52,995	
塩田														
鉱泉地														
池沼		82	10	72	30,713	908	29,805	1,156	87	1,069	1,069	38	436	
山 林	一般山林	24,417	4,410	20,007	63,792,805	6,862,808	56,929,997	1,122,311	115,072	1,007,239	1,007,239	18	207	
	介在山林													
牧場		24	0	24	14,141	0	14,141	421	0	421	421	30	30	
原野		5,215	1,085	4,130	2,382,559	481,258	1,901,301	30,801	5,547	25,254	25,254	13	158	
雑 種 地	ゴルフ用地	378	0	378	2,585,881	0	2,585,881	2,061,658	0	2,061,658	1,443,161	797	890	
	遊園地等													
	鉄軌道用地	633	1	632	471,676	18	471,658	955,598	2	955,596	702,986	2,026	11,619	
	その他	5,499	767	4,732	1,640,986	105,976	1,535,010	7,104,903	43,371	7,061,532	4,931,754	4,330	42,272	
計		6,510	768	5,742	4,698,543	105,994	4,592,549	10,122,159	43,373	10,078,786	7,077,901	2,154	42,272	
そ の 他														
合 計		147,589	11,503	136,086	113,641,969	9,360,404	104,281,565	243,974,357	952,132	243,022,225	97,111,967	2,147		

(注) 概要調書

(6) 住宅用途地区別地積, 決定価格及び課税標準額の推移

地区	年度		23	24	25	26	27
	区分						
商業地区	地積		465,788	466,491	467,476	467,531	538,315
	決定価格		17,144,804	16,823,863	16,360,124	16,239,916	18,880,632
	課税標準額		7,185,283	7,095,636	6,885,943	6,818,871	10,192,998
	m ² 当たり	平均価格	36,808	36,065	34,997	34,735	35,074
		最高価格	59,559	57,861	55,868	54,754	52,995
住宅地区	地積		1,588,420	1,594,521	1,611,625	1,593,912	3,903,152
	決定価格		46,472,140	45,584,524	44,866,084	44,080,640	96,876,189
	課税標準額		16,617,894	16,350,999	16,251,232	16,048,177	30,795,422
	m ² 当たり	平均価格	29,257	28,588	27,839	27,656	24,820
		最高価格	50,215	49,510	48,005	47,353	44,467
工業地区	地積		1,394,223	1,396,460	1,415,488	1,420,616	1,315,812
	決定価格		18,495,176	18,062,509	17,839,023	17,714,131	13,956,390
	課税標準額		11,596,626	11,377,168	11,492,280	11,427,561	9,577,060
	m ² 当たり	平均価格	13,266	12,934	12,603	12,469	10,607
		最高価格	41,184	40,335	39,028	38,497	35,472
村落地区	地積		8,848,512	8,889,508	8,912,421	9,018,137	6,757,215
	決定価格		141,889,537	138,849,387	136,171,011	135,491,636	78,976,363
	課税標準額		45,303,691	45,768,985	45,529,111	46,857,756	28,294,555
	m ² 当たり	平均価格	16,035	15,619	15,279	15,024	11,688
		最高価格	40,814	39,747	38,896	38,579	34,093
計	地積		12,296,943	12,346,980	12,407,010	12,500,196	12,514,494
	決定価格		224,001,657	219,320,283	215,236,242	213,526,323	208,689,574
	課税標準額		80,703,494	80,592,788	80,158,566	81,152,365	78,860,035
	m ² 当たり	平均価格	18,216	17,763	17,348	17,082	16,676
		最高価格	59,559	57,861	55,868	54,754	52,995

(注) 概要調書

(7) 家屋の新築状況

種別	建築年	棟数	床面積	決定価格	1㎡当たり価格
		棟	㎡	千円	円
木造	22	244	28,536	1,658,498	58,119
	23	239	28,592	1,699,691	59,446
	24	248	30,169	1,756,954	58,237
	25	287	34,299	2,015,108	58,751
	26	331	41,420	2,509,933	60,597
非木造	22	77	16,379	1,332,342	81,345
	23	80	18,053	1,175,794	65,130
	24	88	12,250	887,167	72,422
	25	97	87,263	3,690,472	42,291
	26	87	12,044	815,824	67,737
計	22	321	44,915	2,990,840	
	23	319	46,645	2,875,485	
	24	336	42,419	2,644,121	
	25	384	121,562	5,705,580	
	26	418	53,464	3,325,757	

(注) 概要調書

(8) 新築家屋に係る軽減税額の状況

年度	区分	対象棟数	床面積	軽減税額
		棟	㎡	千円
23		1,214	113,617	50,852
24		1,209	112,485	47,544
25		1,177	103,270	49,406
26		1,237	115,427	50,344
27		1,435	137,547	59,290

(注) 概要調書

(9) 家屋の概要 (平成27年度)

種別		区分	棟 数			床面積 m ²			決 定 価 格 千円			単位当たりの価格 円		
			総 数	免点未満	免点以上	総 数	免点未満	免点以上	総 数	免点未満	免点以上	総 数	免点未満	免点以上
木 造	住 宅	専用住宅	23,163	1,632	21,531	2,302,503	109,700	2,192,803	44,914,468	103,247	44,811,221	19,507	941	20,436
		共同住宅・寄宿舍	388	0	388	84,091	0	84,091	2,456,962	0	2,456,962	29,218	0	29,218
		併用住宅	466	27	439	55,443	2,197	53,246	800,876	2,283	798,593	14,445	1,039	14,998
		旅館・料亭・ホテル	8	0	8	880	0	880	11,844	0	11,844	13,459	0	13,459
		事務所・銀行・店舗	441	34	407	28,404	989	27,415	520,542	2,225	518,317	18,326	2,250	18,906
		劇場・病院	42	1	41	5,260	96	5,164	95,093	154	94,939	18,079	1,604	18,385
		工場・倉庫	1,332	178	1,154	70,518	6,675	63,843	331,354	7,638	323,716	4,699	1,144	5,071
		土蔵	274	97	177	6,739	2,139	4,600	10,371	1,618	8,753	1,539	756	1,903
		付属屋	13,709	2,963	10,746	558,051	93,361	464,690	2,301,595	84,990	2,216,605	4,124	910	4,770
		合計	39,823	4,932	34,891	3,111,889	215,157	2,896,732	51,443,105	202,155	51,240,950	16,531	940	17,689
非 木 造		事務所・店舗・百貨店・銀行	736	7	729	242,203	106	242,097	10,951,999	732	10,951,267	45,218	6,906	45,235
		住宅・アパート	4,577	26	4,551	699,370	413	698,957	22,181,906	2,589	22,179,317	31,717	6,269	31,732
		病院・ホテル	90	0	90	59,839	0	59,839	3,434,061	0	3,434,061	57,388	0	57,388
		工場・倉庫・市場	2,525	53	2,472	944,268	1,832	942,436	19,202,393	6,249	19,196,144	20,336	3,411	20,369
		その他	3,491	248	3,243	191,984	7,154	184,830	2,076,276	21,902	2,054,374	10,815	3,062	11,115
		合計	11,419	334	11,085	2,137,664	9,505	2,128,159	57,846,635	31,472	57,815,163	27,061	3,311	27,167

(注) 概要調書

(10) 固定資産税課税台帳閲覧の状況

(縦覧期間中) 単位：件

年度	区分	土 地	家 屋	償却資産	計
23		146	132	20	298
24		132	121	21	274
25		132	123	21	276
26		144	124	24	292
27		151	135	20	306

(11) 国有資産等所在市町村交付金及び納付金

単位：千円

年度	区分	交 付 金			計
		国	県	市 町	
23		148	22,578	179	22,905
24		141	22,504	175	22,820
25		108	21,011	172	21,291
26		116	20,910	170	21,196
27		128	20,855	167	21,150

(12) 償却資産の概要 (平成27年度)

単位：千円

種 類	法定価格	課税標準額	課税標準額の内訳		
			課税標準の特 例規定の適用 を受けるもの	左記以外のもの	
市長が価格を決定したもの	構 築 物	7,511,235	7,356,583	127,111	7,229,472
	機 械 及 び 装 置	28,781,354	28,135,723	1,201,175	26,934,548
	船 舶	3,886	3,886	0	3,886
	航 空 機	148	148	0	148
	車両及び運搬具	203,938	203,938	0	203,938
	工具及び備品	5,663,697	5,661,977	2,580	5,659,397
	小 計	42,164,258	41,362,255	1,330,866	40,031,389
法第三八九条関係	総務大臣が価格等を決定し配分したもの	16,500,591	13,610,133		
	県知事が価格等を決定し配分したもの	231,819	226,569		
	小 計	16,732,410	13,836,702		
合 計	58,896,668	55,198,957			

(注) 概要調書

6 軽自動車税

(1) 車種別課税状況（平成27年度）

車種		区分			賦課期日台数			減免台数			調定額 千円
		一般	非課税	計	心身	公益	計				
原動機付自転車	50cc以下	3,143	9	3,152	2	0	2	3,141			
	50cc超 90cc以下	399	2	401	0	0	0	479			
	90cc超 125cc以下	496	0	496	0	0	0	794			
	ミニカー	63	0	63	0	0	0	158			
	計	4,101	11	4,112	2	0	2	4,572			
軽自動車及び小型特殊自動車	二輪車	658	0	658	0	0	0	1,579			
	三輪車	3	0	3	0	0	0	9			
	四輪以上 乗用	営業用	0	0	0	0	0	0	0		
		自家用	19,408	41	19,449	192	59	251	137,930		
	貨物	営業用	104	0	104	0	0	0	312		
		自家用	7,142	129	7,271	42	47	89	28,212		
	小計	26,654	170	26,824	234	106	340	166,454			
	小型特殊	農耕用	2,635	20	2,655	0	3	3	4,211		
		その他	98	2	100	0	0	0	461		
		小計	2,733	22	2,755	0	3	3	4,672		
計	30,048	192	30,240	234	109	343	172,714				
二輪の小型自動車		852	1	853	0	0	0	3,408			
合計		35,001	204	35,205	236	109	345	180,694			

(注) 課税状況調

(2) 軽自動車等の一世帯当たり平均所有台数（4月1日現在）

区分	年度				
	23	24	25	26	27
軽自動車等台数（台）	33,693	33,824	34,446	34,763	35,001
一世帯当たり平均所有台数（台）	1.4	1.4	1.4	1.4	1.4

(3) 課税状況の推移 (課税台数, 調定額, 納税義務者数)

区分		年度		23	24	25	26	27	
		課税台数 台	調定額 千円						
原動機付自転車	50cc以下	課税台数 台		3,700	3,527	3,420	3,292	3,141	
		調定額 千円		3,700	3,527	3,420	3,292	3,141	
	50cc超 90cc以下	課税台数 台		439	423	409	408	399	
		調定額 千円		527	508	491	490	479	
	90cc超 125cc以下	課税台数 台		354	398	422	463	496	
調定額 千円			566	637	675	741	794		
ミニカー	課税台数 台		58	60	65	64	63		
	調定額 千円		145	150	163	160	158		
	計	課税台数 台		4,551	4,551	4,316	4,227	4,099	
		調定額 千円		4,938	4,938	4,749	4,683	4,572	
軽自動車及び小型特殊自動車	二輪車		課税台数 台	658	643	638	670	658	
			調定額 千円	1,579	1,543	1,531	1,608	1,579	
	三輪車		課税台数 台	3	3	3	3	3	
			調定額 千円	9	9	9	9	9	
	四輪	乗用	営業用	課税台数 台	1	0	0	0	0
				調定額 千円	6	0	0	0	0
	以上	貨物	営業用	課税台数 台	102	104	106	97	104
				調定額 千円	306	312	318	291	312
			営業用	課税台数 台	7,455	7,395	7,301	7,176	7,053
				調定額 千円	29,820	29,580	29,204	28,704	28,212
		小計	課税台数 台	24,533	24,533	24,807	25,925	26,314	
			調定額 千円	152,352	152,352	154,510	163,289	166,454	
	小型特殊	農耕用		課税台数 台	2,777	2,743	2,698	2,645	2,632
		調定額 千円	4,443	4,389	4,317	4,232	4,211		
その他		課税台数 台	105	102	101	100	98		
			調定額 千円	494	479	475	470	461	
	小計	課税台数 台	2,882	2,882	2,845	2,745	2,730		
		調定額 千円	4,937	4,937	4,868	4,702	4,672		
	計	課税台数 台	28,076	28,076	28,298	29,343	29,705		
		調定額 千円	158,877	158,877	160,930	169,608	172,714		
二輪の小型自動車		課税台数 台	790	815	823	848	852		
		調定額 千円	3,160	3,260	3,292	3,392	3,408		
合計		課税台数 台	33,417	33,442	33,437	34,418	34,656		
		調定額 千円	166,975	167,075	168,971	177,683	180,694		
納税義務者数		人	22,612	22,938	23,264	23,626	23,798		

(注) 課税台数=(一般-減免)

7 諸 税

(1) 市たばこ税

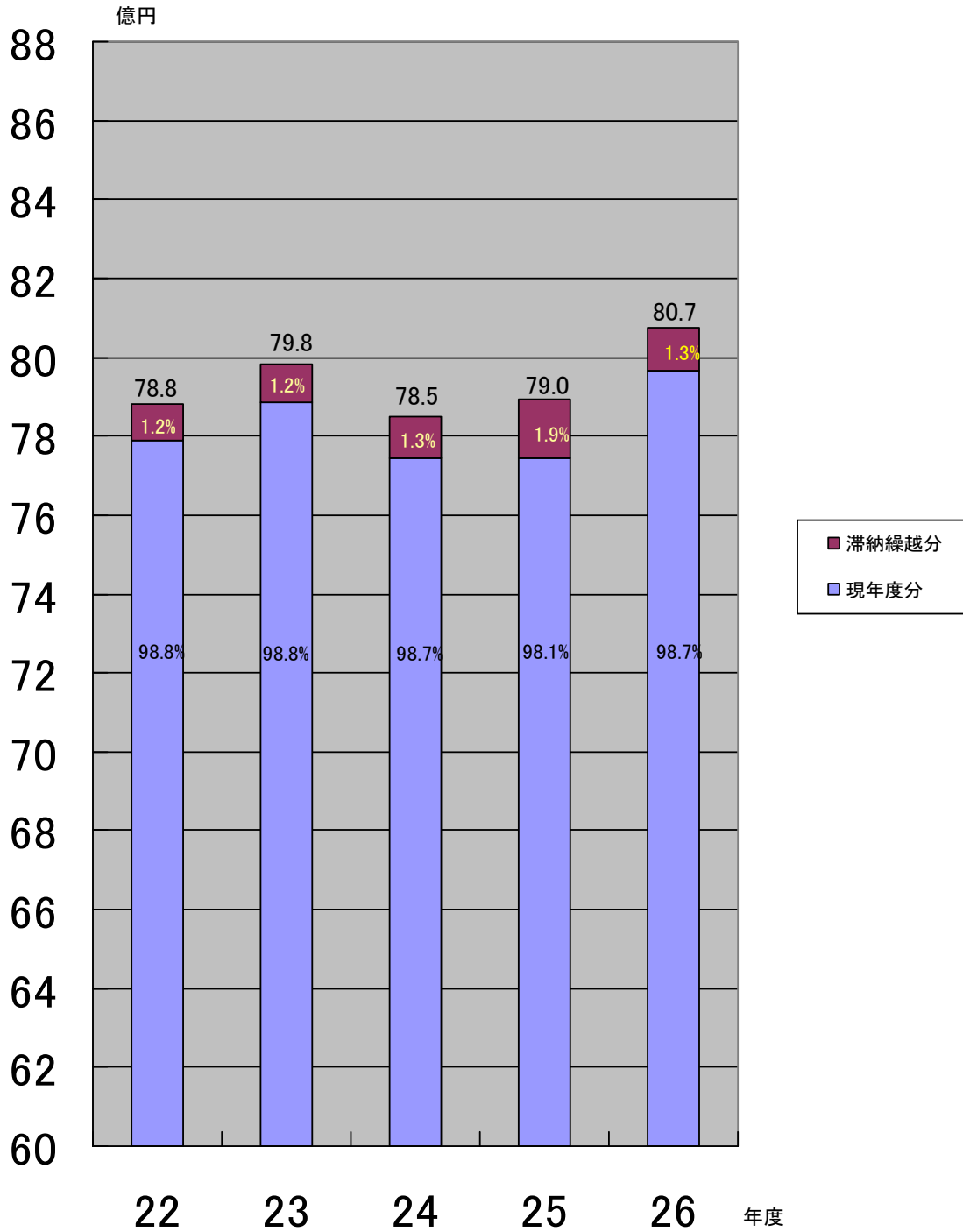
区分 年度	旧3級品を除く		旧 3 級 品		手持品課税	合 計	
	売上本数 千本	税 額 千円	売上本数 千本	税 額 千円	税 額 千円	売上本数 千本	税 額 千円
22	82,838	302,141	2,080	3,844	6,720	84,918	312,705
23	75,955	350,762	2,821	6,177	0	78,776	356,939
24	74,486	343,974	3,249	7,116	0	77,735	351,090
25	73,649	383,602	3,428	8,469	0	77,077	392,071
26	71,944	378,567	3,395	8,471	0	75,339	387,038

(2) その他の税

区分 年度	入湯税（税率1人150円）		特別土地保有税 （千円）
	入湯客数	収納額(円)	
22	144,854	21,728,100	—
23	143,620	21,543,000	—
24	137,994	20,699,100	—
25	136,229	20,434,350	—
26	137,797	20,669,550	—

8 収 納

(1) 収納状況の推移 (国民健康保険税を除く)



※ 収納状況は未還付金を含む額

(2) 税目別収納状況

税目	年度 区分	22					23					24					25					26				
		調定額	収納額	収納率	前年比		調定額	収納額	収納率	前年比		調定額	収納額	収納率	前年比		調定額	収納額	収納率	前年比		調定額	収納額	収納率	前年比	
		千円	千円	%	調定	収納	千円	千円	%	調定	収納	千円	千円	%	調定	収納	千円	千円	%	調定	収納	千円	千円	%	調定	収納
現年度課税分	1 市民税	3,153,427	3,087,655	97.91	90.9	91.9	3,218,121	3,156,373	98.08	102.1	102.2	3,315,409	3,251,425	98.07	103.0	103.0	3,258,839	3,211,473	98.55	98.3	98.8	3,424,587	3,370,752	98.43	105.1	105.0
	(1) 個人	2,722,438	2,660,420	97.72	88.0	89.1	2,661,706	2,602,598	97.78	97.8	97.8	2,842,305	2,780,628	97.83	106.8	106.8	2,852,178	2,804,861	98.34	100.3	100.9	2,917,733	2,867,349	98.27	102.3	102.2
	普通徴収	728,241	672,693	92.37	81.3	84.4	694,232	640,529	92.26	95.3	95.2	718,381	661,366	92.06	103.5	103.3	715,553	671,196	93.80	99.6	101.5	752,754	706,218	93.82	105.2	105.2
	特別徴収	1,994,197	1,987,727	99.68	90.8	90.8	1,967,474	1,962,069	99.73	98.7	98.7	2,123,924	2,119,262	99.78	108.0	108.0	2,136,625	2,133,665	99.86	100.6	100.7	2,164,979	2,161,131	99.82	101.3	101.3
	(2) 法人	430,988	427,235	99.13	114.5	114.3	556,415	553,775	99.53	129.1	129.6	473,104	470,797	99.51	85.0	85.0	406,661	406,612	99.99	86.0	86.4	506,854	503,403	99.32	124.6	123.8
	2 固定資産税	3,848,447	3,779,060	98.20	100.5	100.4	3,828,075	3,759,798	98.22	99.5	99.5	3,609,097	3,548,444	98.32	94.3	94.4	3,588,643	3,537,688	98.58	99.4	99.7	3,648,001	3,594,422	98.53	101.7	101.6
	(1) 固定資産税	3,825,611	3,756,224	98.19	100.5	100.4	3,805,169	3,736,892	98.21	99.5	99.5	3,586,277	3,525,624	98.31	94.3	94.4	3,567,352	3,516,397	98.57	99.5	99.7	3,626,805	3,573,226	98.52	101.7	101.6
	(2) 交付金	22,836	22,836	100.00	100.0	100.0	22,906	22,906	100.00	100.3	100.3	22,820	22,820	100.00	99.6	99.6	21,291	21,291	100.00	93.3	93.3	21,196	21,196	100.00	99.6	99.6
	3 軽自動車税	164,402	158,417	96.36	101.8	101.7	166,936	161,131	96.52	101.5	101.7	168,950	163,612	96.84	101.2	101.5	174,492	169,620	97.21	103.3	103.7	177,676	172,908	97.32	101.8	101.9
	4 市たばこ税	312,705	312,705	100.00	101.3	101.3	356,939	356,939	100.00	114.2	114.2	351,090	351,090	100.00	114.1	114.1	392,071	392,071	100.00	111.7	111.7	387,038	387,038	100.00	98.7	98.7
5 入湯税	21,728	21,728	100.00	102.1	102.1	21,543	21,543	100.00	99.2	99.2	20,699	20,699	100.00	99.1	99.1	20,434	20,434	100.00	98.7	98.7	20,670	20,670	100.00	101.2	101.2	
6 都市計画税	437,722	429,794	98.19	112.8	112.7	439,442	431,556	98.21	100.4	100.4	417,052	409,997	98.31	94.9	95.0	419,341	413,351	98.57	100.5	100.8	426,317	420,019	98.52	101.7	101.6	
小計	7,938,431	7,789,359	98.12	97.1	97.5	8,031,056	7,887,340	98.21	101.2	101.3	7,882,297	7,745,267	98.26	98.2	98.2	7,853,820	7,744,637	98.61	99.6	100.0	8,084,289	7,965,809	98.53	102.9	102.9	
滞納繰越分	1 市民税	310,719	45,464	14.63	123.1	144.5	303,521	42,321	13.94	97.7	93.1	293,068	54,127	18.47	96.6	127.9	275,989	84,386	30.58	94.2	155.9	212,360	53,346	25.12	76.9	63.2
	(1) 個人	294,595	44,485	15.10	124.3	143.9	290,270	39,973	13.77	98.5	89.9	281,206	52,041	18.51	96.9	130.2	265,898	82,048	30.86	94.6	157.7	204,241	51,508	25.22	76.8	62.8
	(2) 法人	16,124	979	6.07	105.7	181.0	13,251	2,348	17.72	82.2	239.8	11,862	2,086	17.59	89.5	88.8	10,091	2,338	23.17	85.1	112.1	8,119	1,838	22.64	80.5	78.6
	2 固定資産税	302,590	38,133	12.60	106.8	126.3	310,730	43,419	13.97	102.7	113.9	314,458	42,601	13.55	101.2	98.1	307,644	56,055	18.22	97.8	131.6	226,772	46,218	20.38	73.7	82.5
	3 軽自動車税	17,125	3,466	20.24	109.1	114.3	17,877	3,469	19.40	104.4	100.1	18,077	3,655	20.22	101.1	105.4	17,534	3,930	22.41	97.0	107.5	16,196	3,259	20.12	92.4	82.9
	4 市たばこ税	0	0	0.00	0.0	0.0	0	0	0.00	0.0	0.0	0	0	0.00	0.0	0.0	0	0	0.00	0.0	0.0	0	0	0.00	0.0	0.0
5 都市計画税	31,673	3,991	12.60	106.1	125.4	33,187	4,637	13.97	104.8	116.2	34,176	4,630	13.55	103.0	99.9	33,898	6,176	18.22	99.2	133.4	25,357	5,168	20.38	74.8	83.7	
小計	662,107	91,054	13.75	113.9	134.2	665,315	93,846	14.11	100.5	103.1	659,779	105,013	15.92	99.2	111.9	635,065	150,547	23.71	96.3	143.4	480,685	107,991	22.47	75.7	71.7	
合 計	8,600,538	7,880,413	91.63	98.2	97.8	8,696,371	7,981,186	91.78	101.1	101.3	8,542,076	7,850,280	91.90	98.2	98.4	8,488,885	7,895,184	93.01	99.4	100.6	8,564,974	8,073,800	94.27	100.9	102.3	

国民健康保険税

現年度分	1,168,929	1,067,724	91.34	92.9	94.1	1,173,776	1,079,294	91.95	100.4	101.1	1,446,405	1,323,664	91.51	123.2	122.6	1,429,926	1,323,948	92.59	98.9	100.0	1,396,594	1,298,106	92.95	97.7	98.0
滞納繰越分	445,392	61,540	13.82	107.9	118.5	441,119	64,670	14.66	99.0	105.1	418,878	60,780	14.51	95.0	94.0	434,127	94,544	21.78	103.6	155.6	396,950	84,203	21.21	91.4	89.1
合 計	1,614,321	1,129,264	69.95	96.6	95.2	1,614,895	1,143,964	70.84	100.0	101.3	1,865,283	1,384,444	74.22	115.5	121.0	1,864,053	1,418,492	76.10	99.9	102.5	1,793,544	1,382,309	77.07	96.2	97.4

※ 収納額は未還付金を含む額

※ 収納率は未還付金を含む率

(3) 税目別不納欠損の状況

単位：千円

年度	区分	市民税		固定資産税	軽自動車税	特別土地保有税	都市計画税	市たばこ税	計	国民健康保険税
		個人	法人							
22		17,714	1,411	23,883	1,806	0	2,501	0	47,315	40,180
23		25,007	1,645	21,181	2,114	0	2,265	0	52,212	46,926
24		28,556	1,991	25,066	2,240	0	2,727	0	60,580	38,606
25		27,829	1,755	75,851	2,298	0	8,363	0	116,096	43,176
26		30,626	1,125	24,615	2,514	0	2,753	0	61,633	52,610

(4) 付帯金の収納状況

一 般 会 計						国民健康保険税							
年度	区分	延滞金 千円	督促手数料等				年度	区分	延滞金 千円	督促手数料等			
			手数料 千円	督促状 発送数 件	納付書数 件	督促状 発送割合 %				手数料 千円	督促状 発送数 件	納付書数 件	督促状 発送割合 %
22		21,261	799	22,071	249,705	8.8	22	16,369	303	9,998	68,073	14.7	
23		21,269	757	20,138	249,750	8.1	23	14,186	305	8,679	68,726	12.6	
24		19,602	787	20,683	252,718	8.2	24	9,026	307	9,703	69,470	14.0	
25		30,715	911	19,447	255,867	7.6	25	12,859	379	9,268	68,857	13.5	
26		21,439	812	16,207	259,569	6.2	26	13,468	382	9,156	67,662	13.5	

(5) 滞納処分の状況

年 度	区 分	差 押		参加差押	交付要求	計
		不動産	債権			
22	件数	3	240	0	31	274
	税額(千円)	2,102	81,559	0	38,168	121,829
23	件数	15	108	0	27	150
	税額(千円)	17,433	82,824	0	26,408	126,665
24	件数	7	191	1	13	212
	税額(千円)	9,615	78,713	2,995	12,855	104,178
25	件数	30	226	0	26	282
	税額(千円)	34,346	181,483	0	18,704	234,533
26	件数	33	151	0	20	204
	税額(千円)	32,063	57,149	0	13,950	103,162

9 口座振替等

(1) 口座振替の利用状況

税目・年度		利用状況		
		調定件数 (a) 件	利用件数 (b) 件	利用率 (b) / (a) %
(市・ 普徴 分) 県民税	22	9,871	3,612	36.6
	23	9,657	3,559	36.9
	24	9,575	3,682	38.5
	25	9,345	3,608	38.6
	26	9,345	3,450	36.9
固定資 産計 画税	22	27,693	12,026	43.4
	23	27,806	12,301	44.2
	24	27,953	12,474	44.6
	25	28,118	12,647	45.0
	26	28,547	12,786	44.8
軽自 動車 税	22	33,539	11,264	33.6
	23	33,693	11,212	33.3
	24	33,824	11,212	33.1
	25	34,446	11,045	32.1
	26	34,765	10,999	31.6
国民 健康 保険 税	22	7,613	3,929	49
	23	7,665	4,001	52.2
	24	7,681	4,151	54
	25	7,695	4,130	53.7
	26	7,322	3,897	53.2
計	22	78,716	30,831	39.2
	23	78,821	31,073	39.4
	24	79,033	31,519	39.9
	25	79,604	31,430	39.5
	26	79,979	31,132	38.9

- (注) ・口座振替の制度は、昭和61年度以降に納期の到来する市税から開始
 ・調定件数、利用件数及び利用率は、第1期の件数又は率
 ・平成6年度より市・県民税、固定資産税、都市計画税の全期前納制度開始
 ・平成17年合併時より税目指定可能

(2) 証明処理件数

単位：件

区分 年度	所得証明	資産証明	納税証明	その他 証明	軽自完納 証明	賦課資料 等の照会	合計
22	8,804	1,854	1,067	112	4,220	2,055	18,112
23	7,795	1,739	887	144	4,153	2,150	16,868
24	8,287	1,661	992	179	4,105	2,036	17,260
25	9,270	1,770	989	162	4,225	2,152	18,568
26	10,007	1,608	968	178	4,452	2,218	19,431

(注) 公用は除く

10国民健康保険税

(1) 被保険者世帯及び被保険者数の推移 (3月31日現在)

年度	区分	世帯数	加入率	被保険者数	加入率
	世帯		%	人	%
22		8,895	36.2	15,596	23.2
23		8,975	36.8	15,827	23.6
24		9,004	35.9	15,863	23.5
25		8,984	35.3	15,649	23.1
26		8,990	34.9	15,504	22.9

(2) 医療費及び国民健康保険税の推移

ア 医療費

年度	区分	総医療費		一世帯当たり		一人当たり		税の総医療費 に対する割合 %
		医療費 千円	前年比 %	医療費 円	前年比 %	医療費 円	前年比 %	
22		5,147,593	102.9	578,706	100.9	330,059	100.9	21.0
23		5,291,337	102.8	589,564	101.9	334,323	101.3	20.5
24		5,568,142	105.2	618,408	104.9	351,014	105.0	23.9
25		5,738,442	103.1	638,740	103.3	366,697	104.5	23.1
26		5,763,911	100.4	641,147	100.4	371,769	101.4	22.5

イ 国民健康保険税

年度	区分	総額		一世帯当たり		一人当たり	
		保険税 千円	前年比 %	保険税 円	前年比 %	保険税 円	前年比 %
22		1,083,200	93.0	124,177	93.0	70,821	93.0
		(1,168,929)	92.9	(134,005)	92.9	(76,426)	92.9
23		1,085,274	100.2	120,922	97.4	68,571	96.8
		(1,173,776)	(100.4)	(130,783)	(97.6)	(74,163)	(97.0)
24		1,333,493	122.9	148,100	122.5	84,063	122.6
		(1,446,405)	(123.2)	(160,640)	(122.8)	(91,181)	(122.9)
25		1,324,939	99.4	147,478	99.6	84,666	100.7
		(1,429,926)	(98.9)	(159,164)	(99.1)	(91,375)	(100.2)
26		1,299,172	98.1	144,513	98.0	83,796	99.0
		(1,396,594)	(97.7)	(155,350)	(97.6)	(90,080)	(98.6)

※ () は介護納付金課税額を含む。

(3) 国民健康保険の給付状況

区分 年度	総 数		療 養 の 給 付			療 養 費		そ の 他		一人当たり 給付費 円	一世帯当たり 給付費 円
	件 数 件	金 額 千円	件 数 件	金 額 千円	受 診 率 %	件 数 件	金 額 千円	件 数 件	金 額 千円		
22	219,873	3,745,922	213,901	3,712,228	1,372	5,972	33,694			240,185	421,127
23	228,042	3,851,087	221,179	3,811,802	1,397	6,863	39,285			243,324	429,090
24	233,509	4,054,170	226,543	4,015,963	1,428	6,966	38,207			255,574	450,263
25	235,447	4,179,800	228,882	4,144,204	1,463	6,565	35,596			267,097	465,249
26	238,564	4,211,951	232,248	4,178,941	1,498	6,316	33,010			271,669	468,515

11 市税の税率等の推移

区分		年度		H22	H23	H24	H25	H26	H27			
市民税	個人分	均等割 (県民税)	3,000円 (1,500円)					3,500円 (2,000円)				
		所得割	一律6%									
	法人分	均等割	資本等の区分	税 率		同 左						
				従業員								
				50人超	50人以下							
			50億円超	千円 3,000	千円							
			10億円超 50億円以下	1,750	410							
			1億円超 10億円以下	400	160							
			1千万円超 1億円以下	150	130							
			1千万円以下	120	50							
	上記以外	50										
	法人税割	14.7% (※平成26年10月1日以後に開始する事業年度分からは, 12.1%)										

年度		H22	H23	H24	H25	H26	H27			
区分	税率	1.40%								
	免税点	土地 30万円 家屋 20万円 償却150万円								
固定資産税	税率	原動機付自転車	50cc以下	1,000円				原動機付自転車	50cc以下	1,000円
			50cc超90cc以下	1,200円					50cc超90cc以下	1,200円
			90cc超125cc以下	1,600円					90cc超125cc以下	1,600円
			ミニカー	2,500円					ミニカー	2,500円
軽自動車	税率	軽自動車	二輪のもの	2,400円				軽二輪	125cc超250cc以下	2,400円
			三輪のもの	3,100円				軽自動車 (初度検査年月が平成27年3月31日までの車両)	三輪のもの	3,100円
			四輪以上						四輪以上	
			乗用 営業用	5,500円				乗用 営業用	5,500円	
	自家用	7,200円				自家用	7,200円			
	貨物 営業用	3,000円				貨物 営業用	3,000円			
	自家用	4,000円				自家用	4,000円			
		小型特殊自動車					軽自動車 (初度検査年月が平成27年4月1日以後の車両)	三輪のもの	3,900円	
		農耕用	1,600円					四輪以上		
		その他	4,700円					乗用 営業用	6,900円	
		二輪の小型自動車	4,000円					自家用	10,800円	
市たばこ税	税率	3級品以外	千本 3,298円	3級品以外	千本 4,618円	3級品以外	千本 5,262円			
		10月から	千本 4,618円							
		3級品	千本 1,564円	3級品	千本 2,190円	3級品	千本 2,495円			
		10月から	千本 2,190円							
特別土地保有税	税率	保有分 1.4% 取得分 3%								
	免税点	5,000㎡								
入湯税	税率	150円								
都市計画税	税率	0.30%								

国保特別会計

国民健康保険税	(医療分)	所得割	6.20%		7.50%
		被保険者均等割	20,100円		23,400円
		世帯別平等割	18,900円		19,200円
(支援金分)		所得割	1.60%		2.40%
		被保険者均等割	5,400円		7,500円
		世帯別平等割	5,100円		6,000円
(介護分)		所得割	1.40%		2.00%
		被保険者均等割	9,900円		12,000円