

3 財務

(1) 平成27年度一般会計当初予算額

単位：千円

歳 入			歳 出		
款 別	予算額 千円	構成比 %	款 別	予算額 千円	構成比 %
市税	7,701,718	29.5	議会費	309,513	1.2
地方譲与税	260,000	1.0	総務費	2,568,614	9.8
利子割交付金	18,000	0.1	(内徴税費)	(260,042)	(1.0)
配当割交付金	70,000	0.3	民生費	9,144,386	35.0
株式等譲渡所得割交付金	28,000	0.1	衛生費	3,100,337	11.9
地方消費税交付金	1,020,000	3.9	労働費	97,705	0.4
ゴルフ場利用税交付金	60,000	0.2	農林業費	918,356	3.5
自動車取得税交付金	30,000	0.1	商工費	263,157	1.0
地方特例交付金	44,000	0.2	土木費	2,662,630	10.2
地方交付税	6,330,000	24.2	消防費	991,330	3.8
交通安全対策特別交付金	10,000	0.0	教育費	3,248,103	12.4
分担金及び負担金	537,076	2.1	災害復旧費	200	0.0
使用料及び手数料	297,447	1.1	公債費	2,777,696	10.6
国庫支出金	3,323,168	12.7	予備費	47,973	0.2
県支出金	1,577,729	6.0			
財産収入	99,171	0.4			
寄附金	33,410	0.1			
繰入金	1,355,042	5.2			
繰越金	200,000	0.8			
諸収入	301,639	1.2			
市債	2,833,600	10.8			
合 計	26,130,000	100.0	合 計	26,130,000	100.0

(注) 市税の内訳

- (1) 市民税
- (2) 固定資産税
- (3) 軽自動車税
- (4) 市たばこ税
- (5) 入湯税
- (6) 都市計画税

(千円)

- 3,237,410
- 3,478,134
- 188,974
- 364,000
- 20,000
- 413,200

(注) 徴税費の内訳

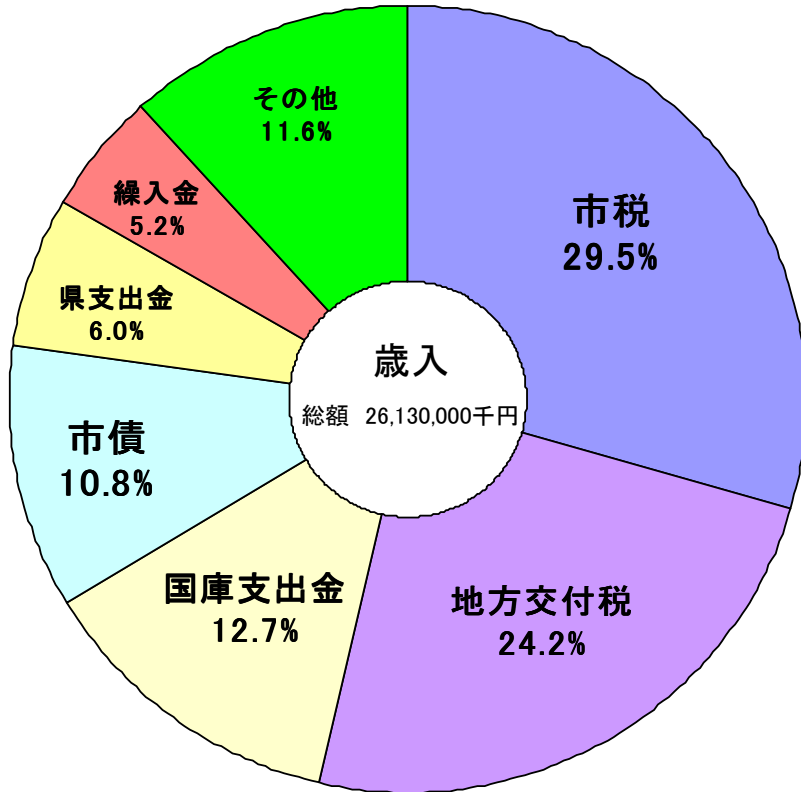
- (1) 税務総務費
- (2) 賦課徴収費

(千円)

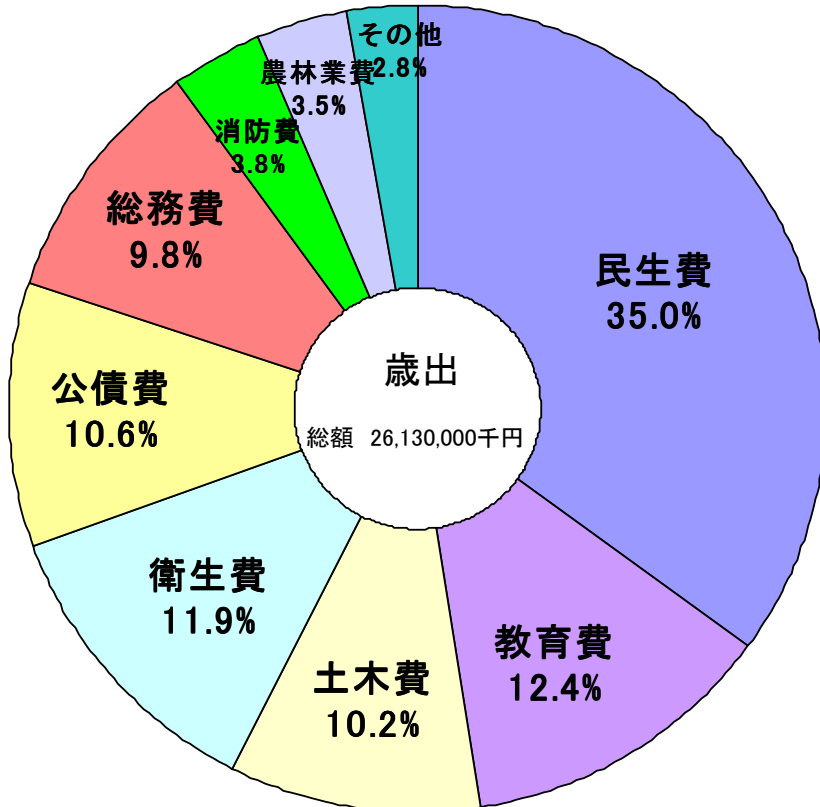
- 156,001
- 104,041

(2) 平成27年度一般会計構成比 (当初予算)

歳入



歳出

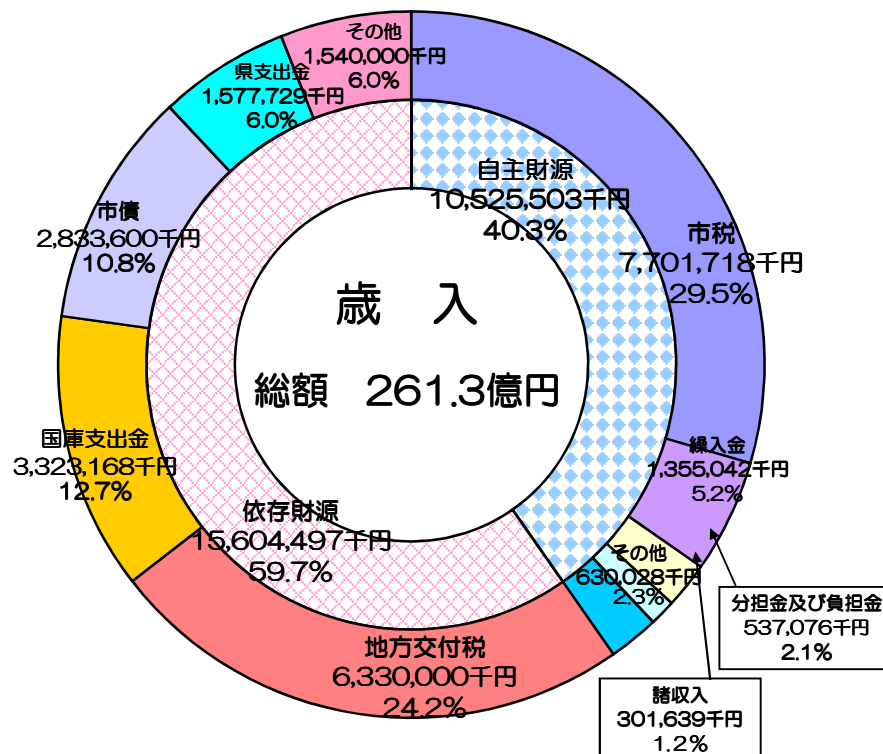


(3) 平成27年度当初予算における自主財源と依存財源の比較

単位：千円

依存財源		自主財源	
地方譲与税	260,000	市税	7,701,718
利子割交付金	18,000	分担金及び負担金	537,076
配当割交付金	70,000	使用料及び手数料	297,447
株式等譲渡所得割交付金	28,000	財産収入	99,171
地方消費税交付金	1,020,000	寄附金	33,410
ゴルフ場利用税交付金	60,000	繰入金	1,355,042
自動車取得税交付金	30,000	繰越金	200,000
地方特例交付金	44,000	諸収入	301,639
地方交付税	6,330,000		
交通安全対策特別交付金	10,000		
国庫支出金	3,323,168		
県支出金	1,577,729		
市債	2,833,600		
計	15,604,497	計	10,525,503
割合	59.7%	割合	40.3%
歳入合計		26,130,000	

(4) 自主財源と依存財源の構成比(平成27年度当初予算)



(5) 基準財政需要額と基準財政収入額等の推移

単位：千円

年 度	基準財政需要額	基準財政収入額	普通交付税交付額	財政力指数
23	11,591,969	6,608,228	6,124,246	0.590
24	11,582,535	6,592,038	6,105,962	0.571
25	11,607,430	6,650,358	6,129,065	0.571
26	11,732,065	6,749,952	6,050,911	0.573
27	12,186,755	7,090,208	5,903,302	0.577

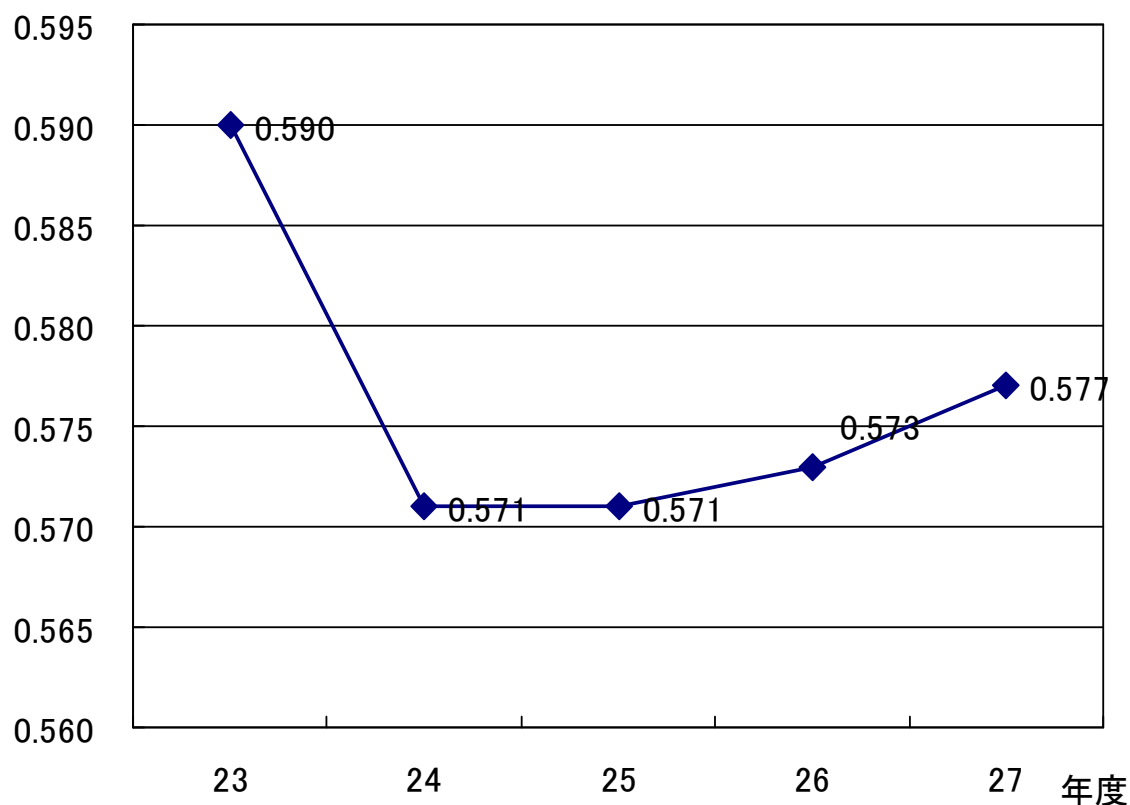
財政力指数とは

地方交付税法の規定により算出した基準財政収入額を基準財政需要額で除して得た数値の過去3ヶ年間の平均値で、地方公共団体の財政力を示す指標として用いられています。財政力指数が1に近いあるいは1を超えるほど財源に余裕があるといえます。

(6) 財政力指数の推移

指 数

財政力指数の推移



(7)平成26年度一般会計歳入歳出決算額

単位：千円

歳 入			歳 出		
款 別	決算額	構成比 %	款 別	決算額	構成比 %
市税	8,073,800	29.9	議会費	289,391	1.1
地方譲与税	267,331	1.0	総務費	3,163,613	12.3
利子割交付金	19,213	0.1	(内徴税费)	(222,433)	(0.9)
配当割交付金	80,711	0.3	民生費	8,406,434	32.6
株式等譲渡所得割交付金	42,857	0.2	衛生費	2,031,035	7.9
地方消費税交付金	689,779	2.6	労働費	106,317	0.4
ゴルフ場利用税交付金	59,908	0.2	農林業費	868,043	3.4
自動車取得税交付金	28,239	0.1	商工費	313,465	1.2
地方特例交付金	44,261	0.2	土木費	2,871,417	11.1
地方交付税	6,881,299	25.4	消防費	1,457,751	5.6
交通安全対策特別交付金	11,063	0.0	教育費	3,455,298	13.4
分担金及び負担金	493,540	1.8	災害復旧費	14,506	0.1
使用料及び手数料	294,669	1.1	公債費	2,809,505	10.9
国庫支出金	3,823,549	14.1	予備費	0	0.0
県支出金	1,575,517	5.8			
財産収入	201,121	0.7			
寄附金	15,485	0.1			
繰入金	188,879	0.7			
繰越金	905,925	3.4			
諸収入	390,694	1.4			
市債	2,954,022	10.9			
合 計	27,041,862	100.0	合 計	25,786,775	100.0

(注)市税の内訳

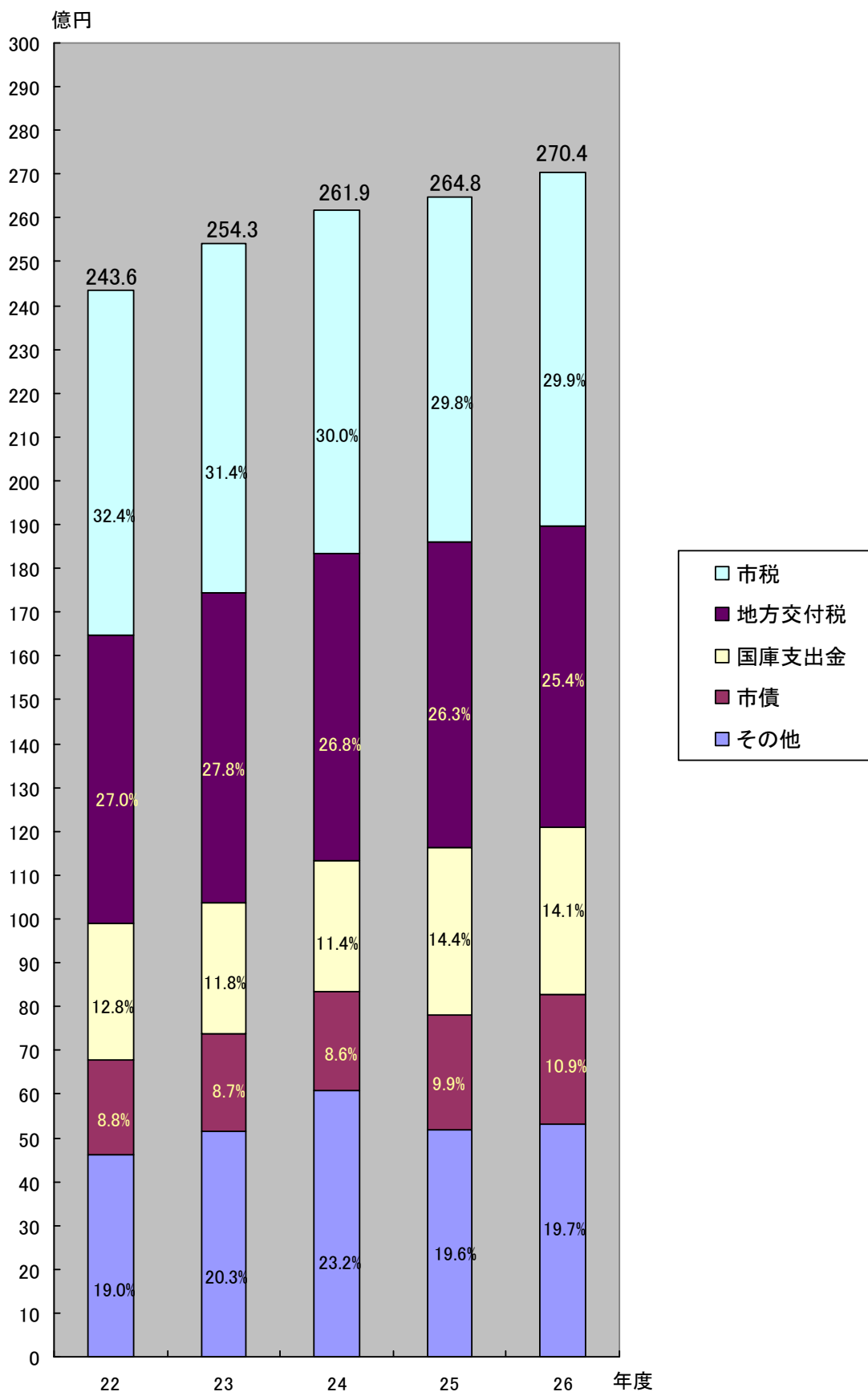
(1)市民税	3,424,098
(2)固定資産税	3,640,640
(3)軽自動車	176,167
(4)市たばこ税	387,038
(5)入湯税	20,670
(6)都市計画税	425,187

※ 歳入市税は未還付金を含む額

(注)徴税费の内訳

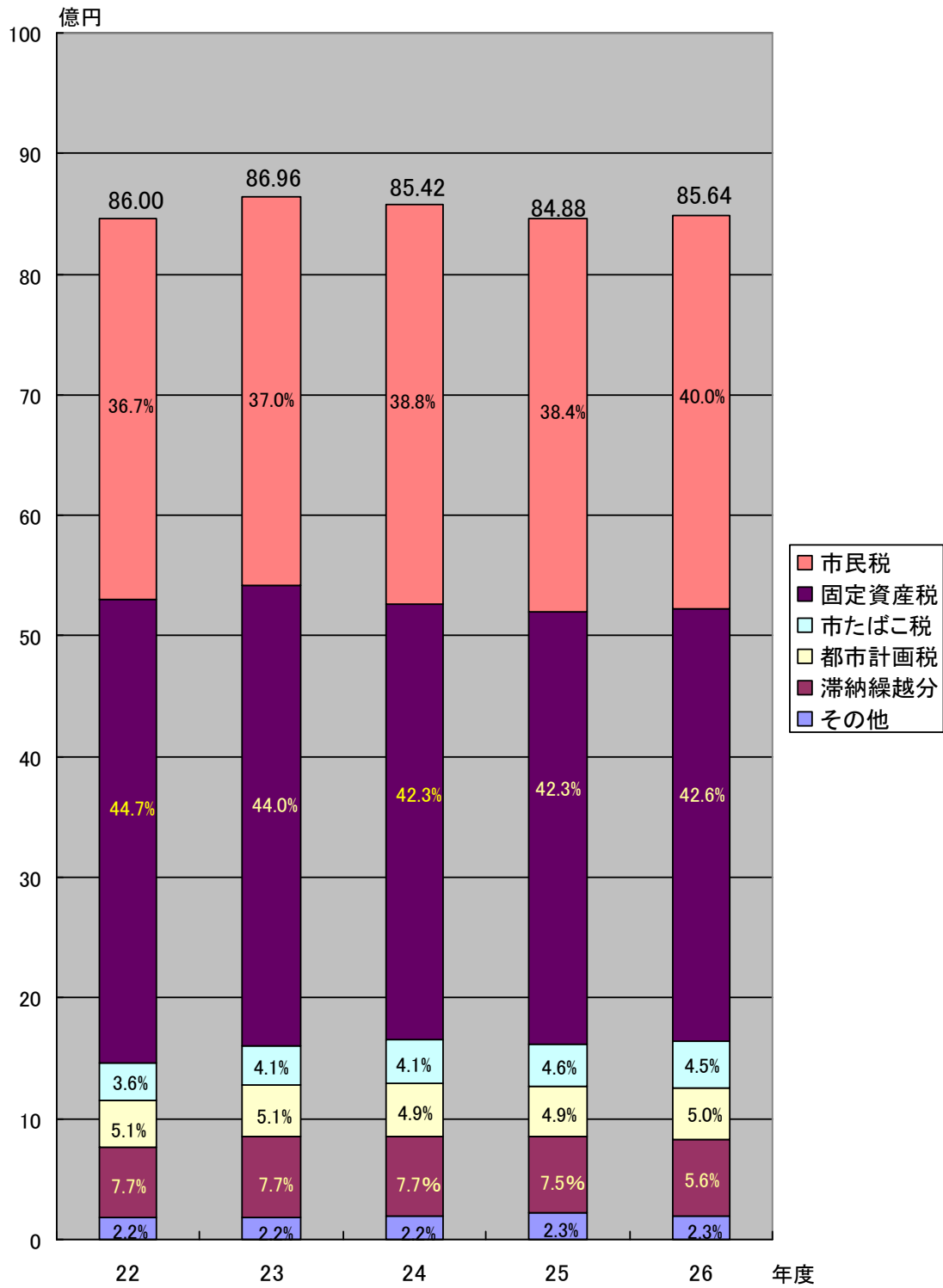
(1)税務総務費	154,120
(2)賦課徴収費	68,313

(8) 一般会計歳入決算状況の推移

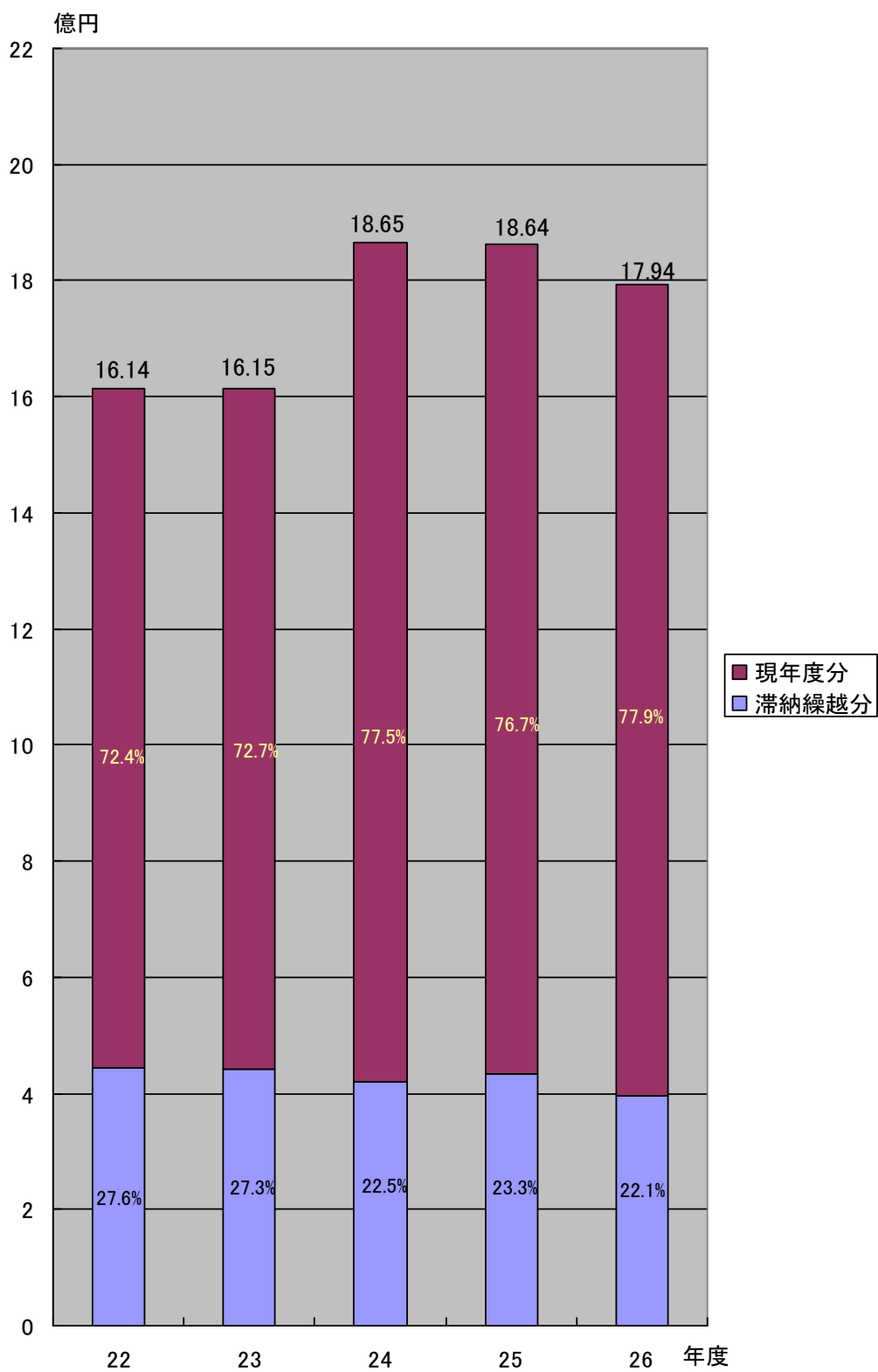


(9) 税調定の構成比の推移(決算)

市 税 分



国民健康保険税



(10)一般会計年度別決算状況

ア 歳入

年度 区分	22			23			24			25			26		
	収入済額 千円	構成比 %	前年比 %	収入済額 千円	構成比 %	前年比 %	収入済額 千円	構成比 %	前年比 %	収入済額 千円	構成比 %	前年比 %	収入済額 千円	構成比 %	前年比 %
★市 税	7,880,413	32.4	97.8	7,981,186	31.4	101.3	7,850,280	30.0	98.4	7,895,184	29.8	100.6	8,073,800	29.9	102.3
地方譲与税	320,105	1.3	96.9	313,074	1.2	97.8	293,577	1.1	93.8	280,321	1.1	95.5	267,331	1.0	95.4
利子割交付金	31,048	0.1	90.0	29,998	0.1	96.6	23,524	0.1	78.4	20,619	0.1	87.7	19,213	0.1	93.2
配当割交付金	16,707	0.1	126.5	19,010	0.1	113.8	19,034	0.1	100.1	36,488	0.1	191.7	80,711	0.3	221.2
株式等譲渡所得割交付金	5,973	0.0	90.0	3,879	0.0	64.9	4,187	0.0	107.9	50,897	0.2	1215.6	42,857	0.2	84.2
地方消費税交付金	571,305	2.3	99.8	567,210	2.2	99.3	566,815	2.2	99.9	561,994	2.1	99.1	689,779	2.6	122.7
ゴルフ場利用税交付金	68,451	0.3	95.9	64,732	0.3	94.6	63,535	0.2	98.2	61,648	0.2	97.0	59,908	0.2	97.2
特別地方消費税交付金	—	—	—	—	—	—	—	—	—	—	—	—	—	—	—
自動車取得税交付金	68,704	0.3	83.0	61,420	0.2	89.4	76,943	0.3	125.3	69,116	0.3	89.8	28,239	0.1	40.9
地方特例交付金	115,519	0.5	119.7	102,331	0.4	88.6	40,331	0.2	39.4	43,294	0.2	107.3	44,261	0.2	102.2
地方交付税	6,584,640	27.0	106.7	7,078,004	27.8	107.5	7,014,885	26.8	99.1	6,976,695	26.3	99.5	6,881,299	25.4	98.6
交通安全対策特別交付金	13,842	0.1	93.6	13,734	0.1	99.2	13,658	0.1	99.4	12,695	0.1	92.9	11,063	0.0	87.1
★分担金及び負担金	416,886	1.7	100.8	429,450	1.7	103.0	473,464	1.8	110.2	476,630	1.8	100.7	493,540	1.8	103.5
★使用料及び手数料	301,191	1.2	88.2	317,901	1.3	105.5	313,671	1.2	98.7	310,855	1.2	99.1	294,669	1.1	94.8
国庫支出金	3,128,196	12.8	89.1	3,001,124	11.8	95.9	2,986,377	11.4	99.5	3,820,026	14.4	127.9	3,823,549	14.1	100.1
県支出金	1,377,045	5.7	102.6	1,342,658	5.3	97.5	1,538,519	5.9	114.6	1,574,836	5.9	102.4	1,575,517	5.8	100.0
★財産収入	62,135	0.3	87.7	251,715	1.0	405.1	292,546	1.1	116.2	112,599	0.4	38.5	201,121	0.7	178.6
★寄附金	5,356	0.0	74.6	8,971	0.0	167.5	15,542	0.1	173.2	7,012	0.0	45.1	15,485	0.1	220.8
★繰入金	230,849	1.0	28.9	96,674	0.4	41.9	749,832	2.9	775.6	130,240	0.5	17.4	188,879	0.7	145.0
★繰越金	566,655	2.3	115.6	1,120,793	4.4	197.8	1,128,390	4.3	100.7	1,032,396	3.9	91.5	905,925	3.4	87.7
★諸収入	445,905	1.8	49.5	417,300	1.6	93.6	467,554	1.8	112.0	401,588	1.5	85.9	390,694	1.4	97.3
市 債	2,145,439	8.8	111.6	2,212,545	8.7	103.1	2,262,854	8.6	102.3	2,609,843	9.9	115.3	2,954,022	10.9	113.2
計	24,356,364	100.0	96.5	25,433,709	100.0	104.4	26,195,518	100.0	103.0	26,484,976	100.0	101.1	27,041,862	100.0	102.1
自主財源(★印)の計	9,909,390	40.7	92.8	10,623,990	41.8	107.2	11,291,279	43.2	106.3	10,366,504	39.0	91.8	10,564,113	39.1	101.9

※ 市税収入済額は未還付金を含む額

イ 歳 出

年度 区分 款別	22			23			24			25			26		
	決算額 千円	構成比 %	前年比 %	決算額 千円	構成比 %	前年比 %	決算額 千円	構成比 %	前年比 %	決算額 千円	構成比 %	前年比 %	決算額 千円	構成比 %	前年比 %
議会費	243,369	1.0	102.5	327,255	1.0	134.5	292,087	1.2	89.3	282,961	1.1	96.9	289,391	1.1	102.3
総務費	2,907,373	18.8	62.6	4,015,809	12.5	138.1	3,406,405	13.5	84.8	3,149,209	12.3	92.4	3,163,613	12.3	100.5
(内徴税費)	(218,300)	(1.0)	91.7	(194,037)	(0.9)	88.9	(191,863)	0.8	98.9	(243,744)	(1.0)	127.0	(222,433)	(0.9)	91.3
民生費	7,000,866	23.3	121.7	7,202,461	30.1	102.9	7,539,297	30.0	104.7	7,765,177	30.4	103.0	8,406,434	32.6	108.3
衛生費	2,184,195	8.6	102.7	2,006,234	9.4	91.9	1,826,686	7.3	91.1	1,860,922	7.3	101.9	2,031,035	7.9	109.1
労働費	160,474	0.6	105.5	170,567	0.7	106.3	135,788	0.5	79.6	167,407	0.6	123.3	106,317	0.4	63.5
農林業費	1,089,626	4.5	97.1	992,566	4.7	91.1	970,862	3.9	97.8	974,462	3.8	100.4	868,043	3.4	89.1
商工費	251,459	1.1	92.2	248,346	1.1	98.8	250,981	1.0	101.1	258,225	1.0	102.9	313,465	1.2	121.4
土木費	2,411,437	10.9	89.9	2,500,403	10.4	103.7	2,974,740	11.8	119.0	3,293,075	12.9	110.7	2,871,417	11.1	87.2
消防費	948,370	3.8	102.3	921,733	4.1	97.2	1,200,698	4.8	130.3	1,121,054	4.4	93.4	1,457,751	5.6	130.0
教育費	2,776,379	12.4	90.5	2,714,407	11.9	97.8	3,497,720	13.9	128.9	3,652,726	14.3	104.4	3,455,298	13.4	94.6
災害復旧費	12,898	0.0	0.0	70,826	0.1	549.1	74,835	0.3	105.7	101,595	0.4	135.8	14,506	0.1	14.3
公債費	3,249,125	15.0	87.9	3,134,712	14.0	96.5	2,993,024	11.9	95.5	2,952,238	11.5	98.6	2,809,505	10.9	95.2
諸支出金	0	0.0	0.0	0	0.0	0.0	0	0.0	0.0	0	0.0	0.0	0	0.0	0.0
計	23,235,571	100.0	103.0	24,305,319	100.0	104.6	25,163,123	100.0	103.5	25,579,051	100.0	101.7	25,786,775	100.0	100.8

(11) 市税負担状況(決算額)

ア 総額

区分 年度	総額	前年比	一人当たり	前年比	一世帯当たり	前年比
	(収入済額) 千円	%	円	%	円	%
22	7,880,413	97.8	116,852	98.4	323,591	97.4
23	7,981,186	101.3	118,581	101.5	324,848	100.4
24	7,850,280	98.4	116,168	98.0	313,472	96.5
25	7,895,184	100.6	116,567	100.3	310,199	99.0
26	8,041,882	101.9	118,577	101.7	311,882	100.5

※ 平成23年度までは年度当初の人口及び世帯数による。平成24年度からは年度末の人口及び世帯数による。

イ 市民税及び固定資産税

区分 年度	市 民 税					固定資産税		
	総額 (個人+法人) 千円	個人		法人 千円	総額 千円	一人当たり 円	一世帯当たり 円	
		一人当たり 円	一世帯当たり 円					
22	3,133,119	2,704,905	40,109	111,071	428,214	3,817,193	56,602	156,744
23	3,198,694	2,642,571	39,262	107,557	556,123	3,803,216	56,506	154,797
24	3,305,552	2,832,669	41,918	113,112	472,883	3,591,045	53,140	143,395
25	3,295,859	2,886,909	42,623	113,426	408,950	3,593,743	53,059	141,197
26	3,424,098	2,918,857	43,038	113,200	505,241	3,640,640	53,681	141,192

※ 平成23年度までは年度当初の人口及び世帯数による。平成24年度からは年度末の人口及び世帯数による。

ウ 都市計画税及び諸税

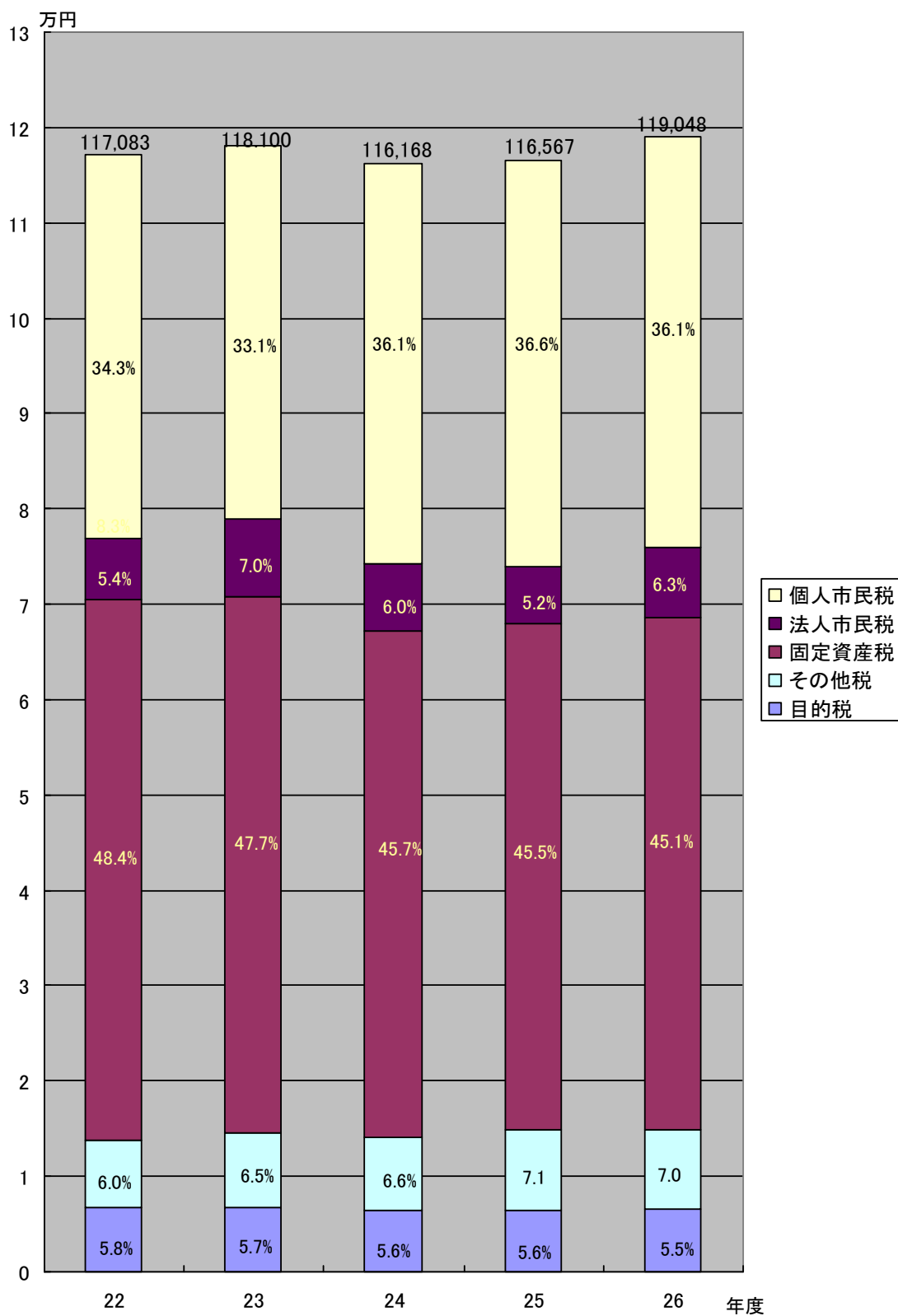
区分 年度	都市計画税			諸税		
	総額 千円	一人当たり 円	一世帯当たり 円	総額 千円	一人当たり 円	一世帯当たり 円
22	433,785	6,432	17,812	496,316	7,359	20,380
23	436,193	6,481	17,754	543,083	8,069	22,104
24	414,627	6,136	16,557	539,056	7,977	21,525
25	419,527	6,194	16,483	586,055	8,653	23,026
26	425,187	6,269	16,490	583,905	8,610	22,645

※ 諸税は、軽自動車税、市たばこ税、入湯税の合計額

※ 決算額は未還付金を含む額

※ 平成23年度までは年度当初の人口及び世帯数による。平成24年度からは年度末の人口及び世帯数による。

(12) 一人あたり年度別税目毎の推移 (国民健康保険税を除く)



(注) その他税は、軽自動車税、市たばこ税の合計額
 目的税は、都市計画税及び入湯税の合計額