

嘱託職員 8人募集

事務嘱託員などの非常勤職員（正職員ではありません）を募集します。
 詳細は各職種の受験案内でご確認ください。受験案内は、それぞれの問い合わせ先
 か市のホームページから入手できます。

- 申込書受付期間** 1月6日(火)から20日(火)まで（郵送の場合1月14日(水)の消印有効）
- 試験日時** 1月25日(日)、午前9時30分から
- 試験会場** 総合福祉センター
- 試験内容** 適性検査、作文、面接
- 採用期間** 原則、平成27年4月1日から平成28年3月31日までの1年間

■募集職種・職務内容・勤務場所・採用予定人数・受験資格・問い合わせなどの一覧

職種名称	職務内容	勤務場所	採用予定人数	必要な資格など	申込先・問い合わせ
市税収納対策業務嘱託員	市税の滞納者への電話催告や催告書の作成、発送など	税務課	1人	①税務（課税、収納など）に関する知識があり、市税の納付について、丁寧に説明ができる人 ②パソコン操作（ワード・エクセル）ができる人	市民課 保険年金係 ☎②8257
自立支援推進員	生活保護受給者の就労相談	福祉課・ハローワークなど	1人	①社会福祉士または社会福祉主事の資格を有することが望ましい ②パソコン操作（ワード・エクセル）ができる人	福祉課 生活福祉係 ☎②8266
介護レセプト点検事務嘱託員	①介護レセプトなどによる給付内容の点検 ②不正請求が疑われる場合の事業所への確認、過誤調整依頼など	介護保険課	1人	①レセプト点検事務に熱意があり、医療事務または介護事務の経験が3年以上ある人。もしくはレセプト点検事務の経験が1年以上ある人 ②パソコン操作（ワード・エクセル）ができる人	介護保険課 介護保険係 ☎②8369
介護認定調査員	要介護認定を受けようとする人の心身の状況や生活環境のほか、法令で定める事項についての面接調査など	介護保険課	2人	①介護支援専門員、保健師、看護師（准看護師を含む）、薬剤師、理学療法士、作業療法士、社会福祉士、介護福祉士、社会福祉主事のいずれかの資格を有している人 ②調査に使用できる普通自動車か軽四輪自動車を所有し、その運転免許を持っている人 ③パソコン操作（ワード・エクセル）ができる人	介護保険課 介護保険係 ☎②8369
働く婦人の家事業務嘱託員	働く婦人の家の運営事務	働く婦人の家（総社三丁目15-1）	1人	パソコン操作（ワード・エクセル）ができる人	商工観光課 商工労政係 ☎②8276
青少年育成センター補導委員	主に小・中・高校生を対象とした補導や相談業務	総社市青少年育成センター（中央三丁目1-102）	1人	①普通自動車運転免許を持っている人 ②パソコン操作（ワード・エクセル）ができる人	生涯学習課 社会教育係 ☎②8362
自動車文庫運転及び図書館施設管理業務嘱託員	①自動車文庫の運転、点検、洗車など ②図書館の施設管理業務	市図書館（中央三丁目10-113）	1人	中型自動車の運転免許（8t限定を含む）を取得後3年以上経過し、過去3年間無事故であり、免許の停止や取り消しが無い人	市図書館 ☎③4422

文化財

県内第3位の前方後方墳を発見

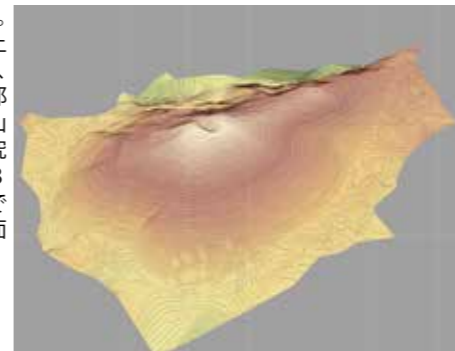
問い合わせ 文化課文化財係（☎②8363）

「茶臼嶽古墳」と名づけ、岡山大学と共同で調査

市教育委員会は11月25日、市内秦地内に全長約65mの前方後方墳が見つかったと発表しました。前方後方墳としては市内では、同じ秦地内にある平成23年に確認された二丁塊1号墳に



茶臼嶽古墳。手前右の盛り上がりが前方部、左奥は後方部（写真上）。岡山大学考古学研究室が3次元（3D）測量調査で作成した図面（写真右）



次ぐ2番目。県内でも3位の美野高塚古墳（勝央町）と同規模となります。この古墳を地名から「茶臼嶽古墳」と命名。岡山大学考古学研究室と共同で、詳細な調査を実施していきます。

同古墳は、秦のサントピア岡山総社から北に約1.4kmの茶臼嶽の尾根に位置。古墳の形や状況から、古墳時代前期の4世紀前半の築造で、一丁塊1号墳の被葬者と同じく、地域の有力者が埋葬されていると推定されます。平成25年9月、地元住民が発見し、市教育委員会が、葺石（古墳の墳丘の表面に敷きつめた石）があるのを確認。同研究室と測量調査を行い、前方後方墳と認定しました。同研究室の新納泉教授は、「この発見は、古墳が集中するこの地域の特殊性を明確にし、西日本の古墳時代の中に位置づけるものとして大きな意味がある」と話しました。

募集中 英語特区で英語を学ぼう！

豊かなコミュニケーション能力と国際的視野を身に付けた人材を育成しようと、市内の5校園で子どもの英語力強化に取り組んでいる「英語特区」。来年度入園（学）する園児、児童、生徒を募集しています。

- 対象園・校 山田幼稚園、維新幼稚園、維新小学校、昭和小学校、昭和中学校 ※全市域・市外から就園・就学できます。
- 英語特区の特徴
 - ①対象の幼稚園、小学校、中学校が連携し、一貫性のある特別な英語教育を提供します。
 - ②豊かな自然と触れ合い、外国人や地域の人と関わる体験を通して豊かな人間性を養います。



12月3日に行われた昭和小学校のオープンスクール

- ③少人数指導や個に応じた指導を行い、小学校卒業時に英語検定4級レベル、中学校卒業時に英語検定2級レベルの英語力を目指します。
- ④小学校1年生からイメージ教育（一般教科の一部を英語で行うなど英語に浸る教育）を行い、英語を聴く力や話す力を育みます。 ※平成27年度から、JR総社駅から昭和・維新地区への通学バスを運行する予定です。

問い合わせ 学校教育課（☎②8358）