

3 財務

(1) 平成24年度一般会計当初予算額

単位：千円

歳 入			歳 出		
款 別	予算額 千円	構成比 %	款 別	予算額 千円	構成比 %
市税	7,579,131	30.3	議会費	299,240	1.2
地方譲与税	285,000	1.1	総務費	2,361,273	9.4
利子割交付金	26,000	0.1	(内徴税費)	(215,277)	(0.9)
配当割交付金	17,000	0.1	民生費	7,699,363	30.8
株式等譲渡所得割交付金	4,000	0.0	衛生費	1,934,886	7.7
地方消費税交付金	550,000	2.2	労働費	134,923	0.5
ゴルフ場利用税交付金	63,000	0.3	農林業費	979,890	3.9
自動車取得税交付金	70,000	0.3	商工費	270,028	1.1
地方特例交付金	38,000	0.2	土木費	3,549,305	14.2
地方交付税	6,630,000	26.5	消防費	1,245,622	5.0
交通安全対策特別交付金	13,000	0.1	教育費	3,445,504	13.8
分担金及び負担金	456,911	1.8	災害復旧費	170	0.0
使用料及び手数料	318,311	1.3	公債費	3,053,257	12.2
国庫支出金	3,238,483	12.9	予備費	36,539	0.2
県支出金	1,483,939	5.9			
財産収入	245,326	1.0			
寄附金	3,300	0.0			
繰入金	850,468	3.4			
繰越金	200,000	0.8			
諸収入	374,331	1.5			
市債	2,563,800	10.2			
合 計	25,010,000	100.0	合 計	25,010,000	100.0

(注) 市税の内訳

- (1) 市民税
- (2) 固定資産税
- (3) 軽自動車税
- (4) 市たばこ税
- (5) 入湯税
- (6) 都市計画税

(千円)

3,071,100
3,590,373
163,644
310,000
24,234
419,780

(注) 徴税費の内訳

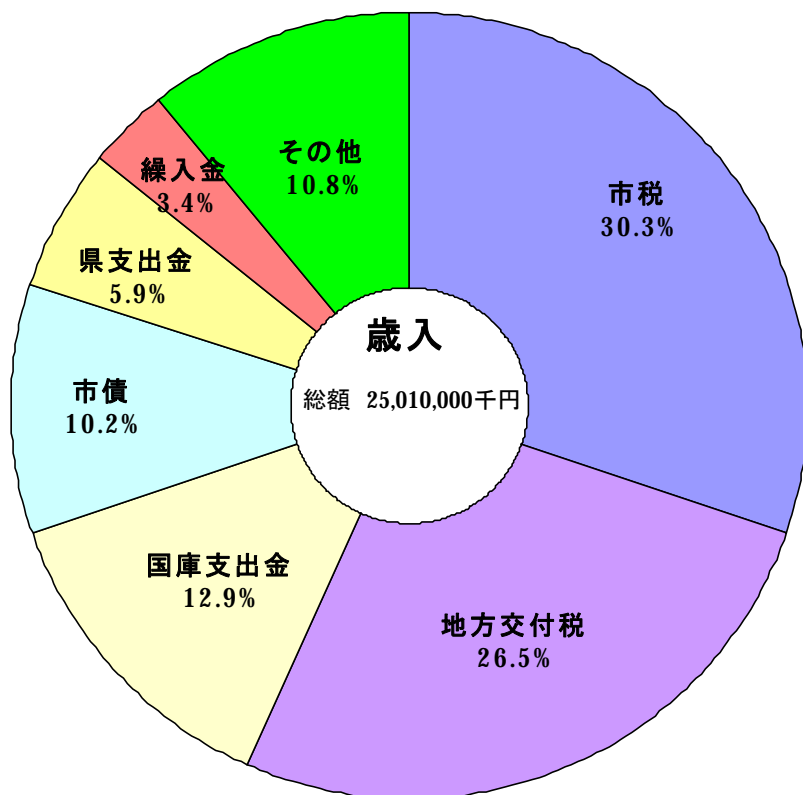
- (1) 税務総務費
- (2) 賦課徴収費

(千円)

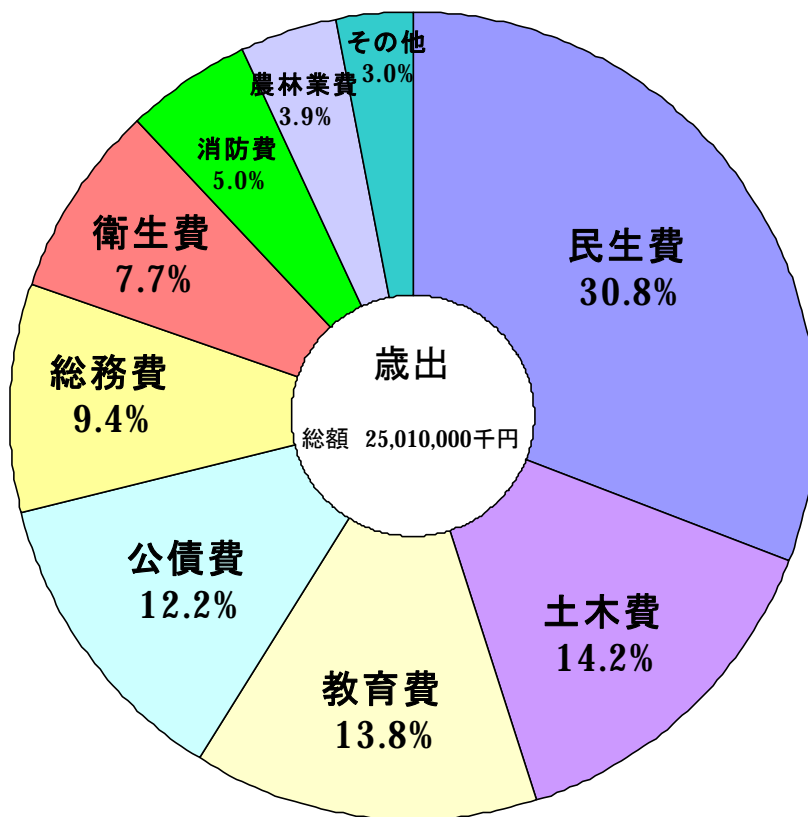
150,865
64,412

(2) 平成24年度一般会計構成比 (当初予算)

歳入



歳出

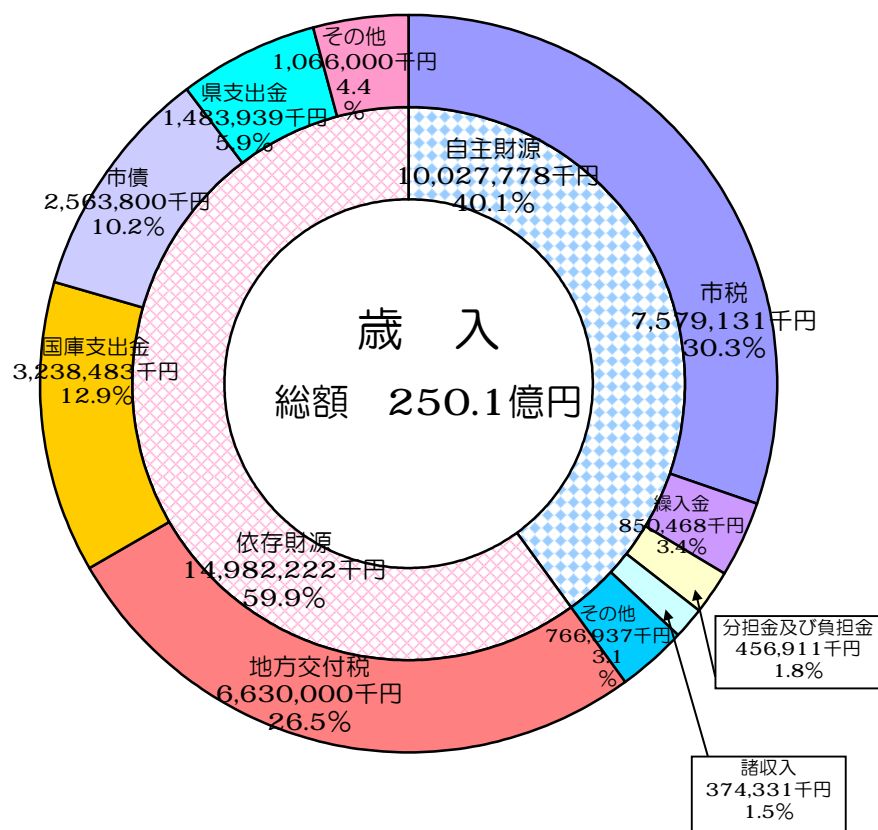


(3) 平成24年度当初予算における自主財源と依存財源の比較

単位：千円

依存財源		自主財源	
地方譲与税	285,000	市税	7,579,131
利子割交付金	26,000	分担金及び負担金	456,911
配当割交付金	17,000	使用料及び手数料	318,311
株式等譲渡所得割交付金	4,000	財産収入	245,326
地方消費税交付金	550,000	寄附金	3,300
ゴルフ場利用税交付金	63,000	繰入金	850,468
自動車取得税交付金	70,000	繰越金	200,000
地方特例交付金	38,000	諸収入	374,331
地方交付税	6,630,000		
交通安全対策特別交付金	13,000		
国庫支出金	3,238,483		
県支出金	1,483,939		
市債	2,563,800		
計	14,982,222	計	10,027,778
割合	59.9%	割合	40.1%
歳入合計		25,010,000	

(4) 自主財源と依存財源の構成比(平成24年度当初予算)



(5) 基準財政需要額と基準財政収入額等の推移

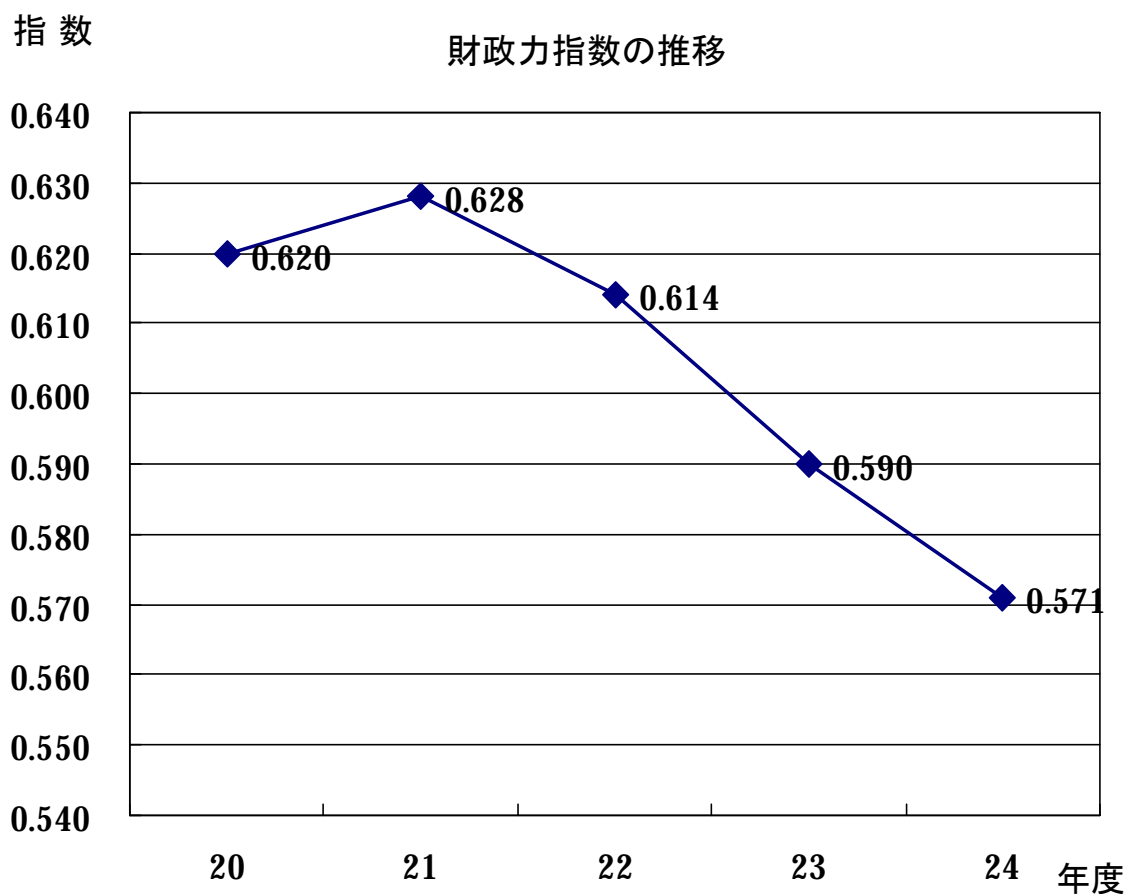
単位：千円

年 度	基準財政需要額	基準財政収入額	普通交付税交付額	財政力指数
20	11,544,403	7,415,001	5,134,639	0.620
21	11,575,475	7,236,045	5,269,250	0.628
22	11,543,824	6,621,543	5,638,718	0.614
23	11,579,524	6,596,452	6,123,653	0.590
24	11,582,535	6,592,038	6,083,058	0.571

財政力指数とは

地方交付税法の規定により算出した基準財政収入額を基準財政需要額で除して得た数値の過去3ヶ年間の平均値で、地方公共団体の財政力を示す指標として用いられています。財政力指数が1に近いあるいは1を超えるほど財源に余裕があるといえます。

(6) 財政力指数の推移



(7)平成23年度一般会計歳入歳出決算額

単位：千円

歳 入			歳 出		
款 別	決算額	構成比 %	款 別	決算額	構成比 %
市税	7,981,186	31.4	議会費	327,255	1.3
地方譲与税	313,074	1.2	総務費	4,015,809	16.5
利子割交付金	29,998	0.1	(内徴税费)	(194,037)	(0.8)
配当割交付金	19,010	0.1	民生費	7,202,461	29.6
株式等譲渡所得割交付金	3,879	0.0	衛生費	2,006,234	8.3
地方消費税交付金	567,210	2.2	労働費	170,567	0.7
ゴルフ場利用税交付金	64,732	0.3	農林業費	992,566	4.1
自動車取得税交付金	61,420	0.2	商工費	248,346	1.0
地方特例交付金	102,331	0.4	土木費	2,500,403	10.3
地方交付税	7,078,004	27.8	消防費	921,733	3.8
交通安全対策特別交付金	13,734	0.1	教育費	2,714,407	11.2
分担金及び負担金	429,450	1.7	災害復旧費	70,826	0.3
使用料及び手数料	317,901	1.3	公債費	3,134,712	12.9
国庫支出金	3,001,124	11.8	予備費	0	0.0
県支出金	1,342,658	5.3			
財産収入	251,715	1.0			
寄附金	8,971	0.0			
繰入金	96,674	0.4			
繰越金	1,120,793	4.4			
諸収入	417,300	1.6			
市債	2,212,545	8.7			
合 計	25,433,709	100.0	合 計	24,305,319	100.0

(注)市税の内訳

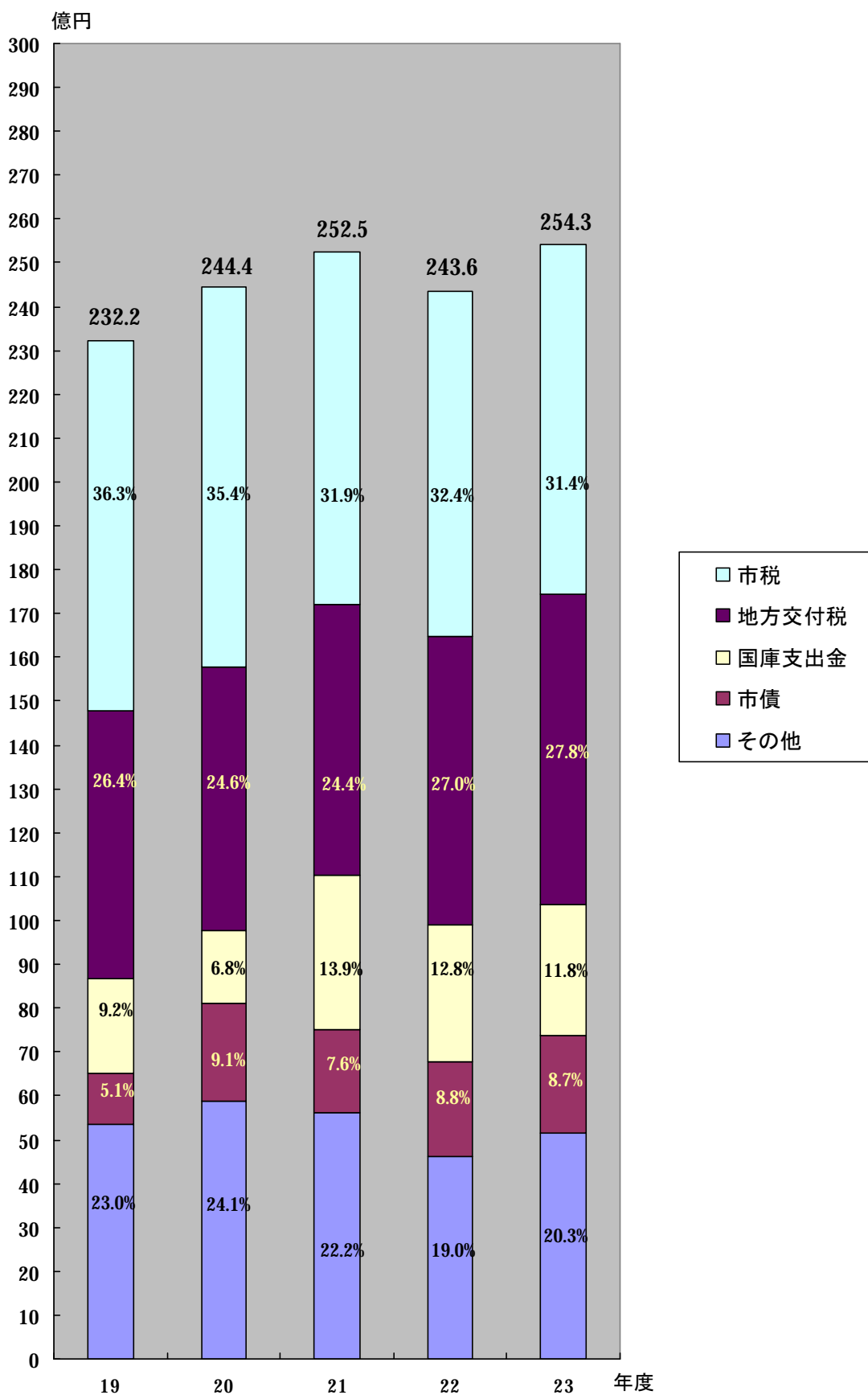
(1)市民税	3,198,694
(2)固定資産税	3,803,216
(3)軽自動車	164,601
(4)市たばこ税	356,939
(5)入湯税	21,543
(6)都市計画税	436,193

(注)徴税费の内訳

(1)税務総務費	137,205
(2)賦課徴収費	56,832

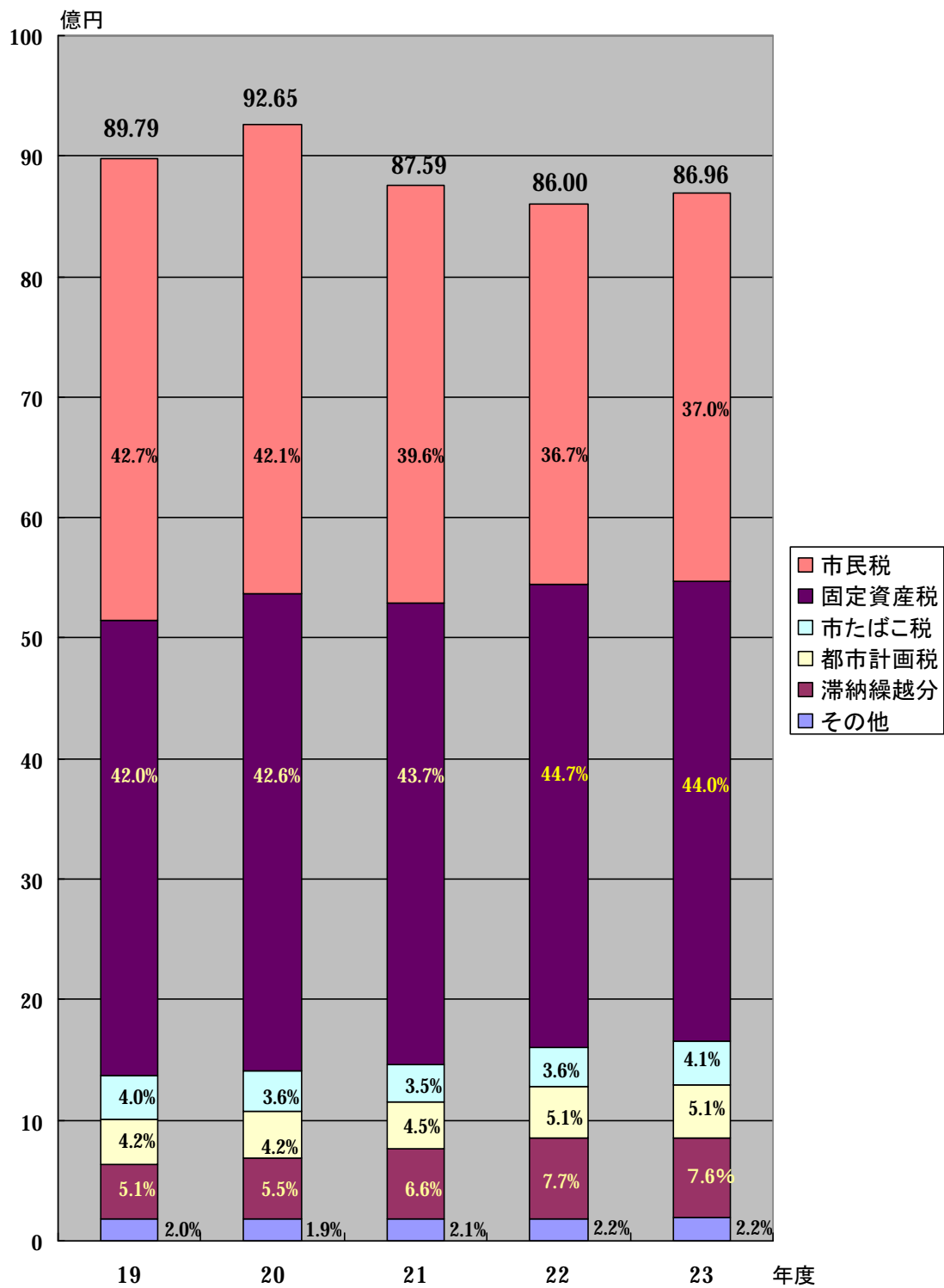
※ 歳入市税は未還付金を含む額

(8) 一般会計歳入決算状況の推移

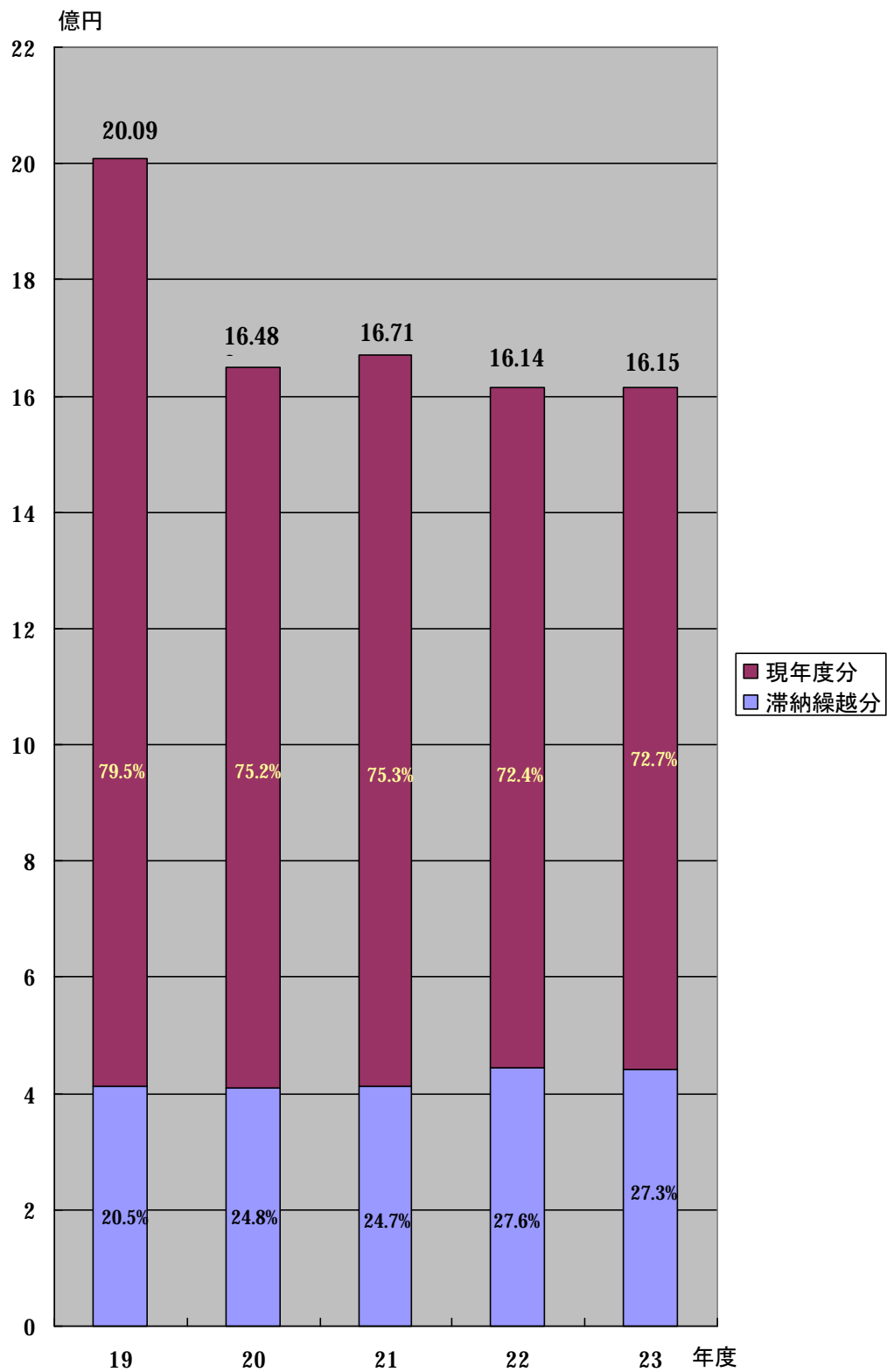


(9) 税調定の構成比の推移(決算)

市 税 分



国民健康保険税



(10)一般会計年度別決算状況

ア 歳入

年度 区分 款別	19			20			21			22			23		
	収入済額 千円	構成比 %	前年比 %	収入済額 千円	構成比 %	前年比 %	収入済額 千円	構成比 %	前年比 %	収入済額 千円	構成比 %	前年比 %	収入済額 千円	構成比 %	前年比 %
★市 税	8,428,721	36.3	113.0	8,647,374	35.4	102.6	8,058,561	31.9	93.2	7,880,413	32.4	97.8	7,981,186	31.4	101.3
地方譲与税	362,206	1.6	41.4	346,794	1.4	95.7	330,508	1.3	95.3	320,105	1.3	96.9	313,074	1.2	97.8
利子割交付金	42,401	0.2	125.9	39,969	0.2	94.3	34,485	1.0	86.3	31,048	0.1	90.0	29,998	0.1	96.6
配当割交付金	40,773	0.2	123.9	17,273	0.1	42.4	13,211	0.1	76.5	16,707	0.1	126.5	19,010	0.1	113.8
株式等譲渡所得割交付金	28,860	0.1	88.1	6,871	0.0	23.8	6,634	0.0	96.6	5,973	0.0	90.0	3,879	0.0	64.9
地方消費税交付金	567,858	2.4	98.5	534,396	2.2	94.1	572,288	2.3	107.1	571,305	2.3	99.8	567,210	2.2	99.3
ゴルフ場利用税交付金	75,040	0.3	101.3	75,520	0.3	100.6	71,386	0.3	94.5	68,451	0.3	95.9	64,732	0.3	94.6
特別地方消費税交付金	—	—	—	—	—	—	—	—	—	—	—	—	—	—	—
自動車取得税交付金	151,972	0.7	91.9	147,937	0.6	97.3	82,800	0.3	56.0	68,704	0.3	83.0	61,420	0.2	89.4
地方特例交付金	47,236	0.2	27.3	91,749	0.4	194.2	96,492	0.4	105.2	115,519	0.5	119.7	102,331	0.4	88.6
地方交付税	6,131,274	26.4	96.3	6,014,540	24.6	98.1	6,169,060	24.4	102.6	6,584,640	27.0	106.7	7,078,004	27.8	107.5
交通安全対策特別交付金	15,994	0.1	100.6	14,713	0.1	92.0	14,788	0.1	100.5	13,842	0.1	93.6	13,734	0.1	99.2
★分担金及び負担金	426,657	1.8	93.8	435,901	1.8	102.2	413,718	1.6	94.9	416,886	1.7	100.8	429,450	1.7	103.0
★使用料及び手数料	397,679	1.7	106.4	400,759	1.6	100.8	341,359	1.4	85.2	301,191	1.2	88.2	317,901	1.3	105.5
国庫支出金	2,144,293	9.2	105.9	1,655,081	6.8	77.2	3,508,923	13.9	212.0	3,128,196	12.8	89.1	3,001,124	11.8	95.9
県支出金	1,243,015	5.4	103.1	1,326,408	5.4	106.7	1,342,119	5.3	101.2	1,377,045	5.7	102.6	1,342,658	5.3	97.5
★財産収入	49,718	0.2	183.5	46,932	0.2	94.4	70,840	0.3	150.9	62,135	0.3	87.7	251,715	1.0	405.1
★寄附金	3,656	0.0	52.8	11,634	0.0	318.2	7,183	0.0	61.7	5,356	0.0	74.6	8,971	0.0	167.5
★繰入金	469,182	2.0	196.7	831,849	3.4	177.3	798,712	3.2	96.0	230,849	1.0	28.9	96,674	0.4	41.9
★繰越金	666,956	2.9	67.1	657,239	2.7	98.5	490,047	1.9	74.6	566,655	2.3	115.6	1,120,793	4.4	197.8
★諸収入	750,350	3.2	106.6	906,648	3.7	120.8	900,759	3.6	99.4	445,905	1.8	49.5	417,300	1.6	93.6
市 債	1,175,689	5.1	61.7	2,230,470	9.1	189.7	1,922,289	7.6	86.2	2,145,439	8.8	111.6	2,212,545	8.7	103.1
計	23,219,530	100.0	97.8	24,440,057	100.0	105.3	25,246,162	100.0	103.3	24,356,364	100.0	96.5	25,433,709	100.0	104.4
自主財源(★印)の計	11,192,919	48.2	109.1	11,938,336	48.8	106.7	11,081,179	43.9	92.8	9,909,390	40.7	89.4	10,623,990	41.8	107.2

※ 市税収入済額は未還付金を含む額

イ 歳 出

年度 区分 款別	19			20			21			22			23		
	決算額 千円	構成比 %	前年比 %	決算額 千円	構成比 %	前年比 %	決算額 千円	構成比 %	前年比 %	決算額 千円	構成比 %	前年比 %	決算額 千円	構成比 %	前年比 %
議会費	244,212	1.1	98.4	244,855	1.0	100.3	237,519	1.0	97.0	243,369	1.0	102.5	327,255	1.3	134.5
総務費	3,132,008	13.9	100.1	4,252,495	17.2	135.8	4,644,271	18.8	109.2	2,907,373	12.5	62.6	4,015,809	16.5	138.1
(内徴税費)	(241,743)	(1.1)	111.5	(199,134)	(0.8)	82.4	(238,160)	(1.0)	119.6	(218,300)	(0.9)	91.7	(194,037)	(0.8)	88.9
民生費	5,364,584	23.8	102.4	5,457,485	22.1	101.7	5,750,420	23.3	105.4	7,000,866	30.1	121.7	7,202,461	29.6	102.9
衛生費	2,181,606	9.7	98.1	2,190,475	9.2	100.4	2,127,536	8.6	97.1	2,184,195	9.4	102.7	2,006,234	8.3	91.9
労働費	129,084	0.6	112.2	106,602	0.4	82.6	152,057	0.6	142.6	160,474	0.7	105.5	170,567	0.7	106.3
農林業費	1,183,449	5.2	90.9	1,177,812	4.8	99.5	1,122,505	4.5	95.3	1,089,626	4.7	97.1	992,566	4.1	91.1
商工費	233,491	1.0	30.6	333,591	1.4	142.9	272,628	1.1	81.7	251,459	1.1	92.2	248,346	1.0	98.8
土木費	2,868,867	12.7	93.6	2,930,450	11.9	102.1	2,682,650	10.9	91.5	2,411,437	10.4	89.9	2,500,403	10.3	103.7
消防費	1,002,860	4.4	102.2	997,873	4.0	99.5	927,256	3.8	92.9	948,370	4.1	102.3	921,733	3.8	97.2
教育費	2,904,561	12.9	99.3	2,872,500	11.6	98.9	3,068,290	12.4	106.8	2,776,379	11.9	90.5	2,714,407	11.2	97.8
災害復旧費	0	0.0	0.0	0	0.0	0.0	0	0.0	0.0	12,898	0.1	0.0	70,826	0.3	549.1
公債費	3,317,569	14.7	108.4	3,385,872	13.7	102.1	3,694,375	15.0	109.1	3,249,125	14.0	87.9	3,134,712	12.9	96.5
諸支出金	0	0.0	0.0	0	0.0	0.0	0	0.0	0.0	0	0.0	0.0	0	0.0	0.0
計	22,562,291	100.0	97.8	23,950,010	97.3	106.2	24,679,507	100.0	103.0	23,235,571	100.0	94.1	24,305,319	100.0	104.6

(11) 市税負担状況(決算額)

ア 総額

区分 年度	総額	前年比	一人当たり	前年比	一世帯当たり	前年比
	(収入済額) 千円	%	円	%	円	%
19	8,428,721	113.0	123,833	113.4	349,232	111.7
20	8,647,374	102.6	127,478	102.9	356,681	102.1
21	8,058,561	93.2	119,494	93.7	330,906	92.8
22	7,880,413	97.8	117,083	98.0	320,746	96.9
23	7,981,186	101.3	118,100	100.9	320,465	99.9

イ 市民税及び固定資産税

区分 年度	市 民 税					固定資産税		
	総額 (個人+法人) 千円	個人		法人 千円	総額 千円	一人当たり 円	一世帯当たり 円	
		一人当たり 円	一世帯当たり 円					
19	3,772,922	3,021,016	44,384	125,172	751,906	3,748,713	55,075	155,323
20	3,834,227	3,117,337	45,955	128,582	716,890	3,912,767	57,682	161,391
21	3,392,628	3,018,169	44,754	123,934	374,459	3,792,747	56,240	155,740
22	3,133,119	2,704,905	40,188	110,094	428,214	3,817,193	56,714	155,366
23	3,198,694	2,642,571	39,103	106,106	556,123	3,803,216	56,277	152,709

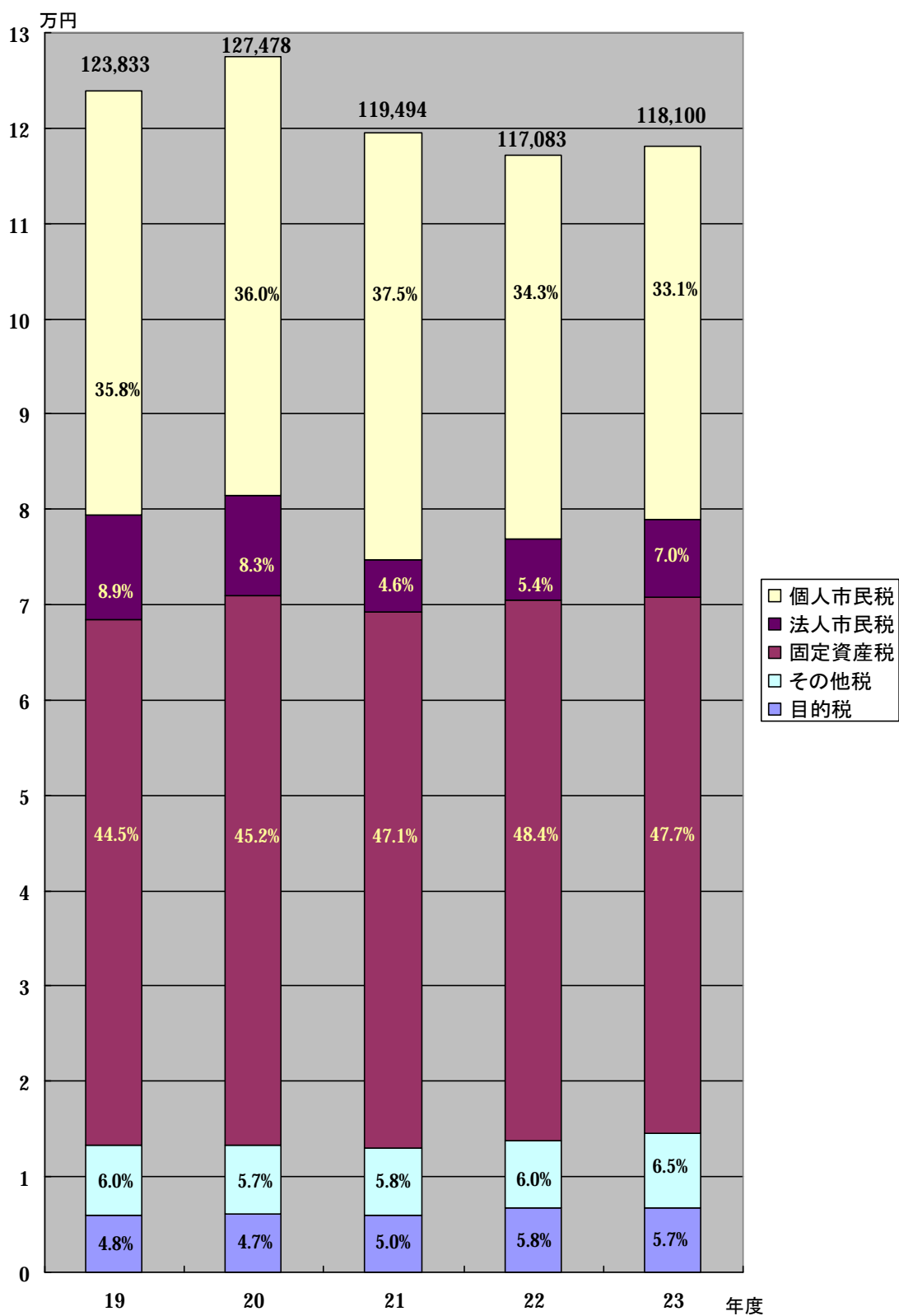
ウ 都市計画税及び諸税

区分 年度	都市計画税			諸税		
	総額 千円	一人当たり 円	一世帯当たり 円	総額 千円	一人当たり 円	一世帯当たり 円
19	375,806	5,521	15,571	531,280	7,805	22,013
20	388,354	5,725	16,019	512,026	7,548	21,120
21	384,463	5,701	15,787	488,723	7,247	20,068
22	433,785	6,445	17,656	496,316	7,374	20,201
23	436,193	6,454	17,514	543,083	8,036	21,806

※ 諸税は、軽自動車税、市たばこ税、特別土地保有税、入湯税の合計額

※ 決算額は未還付金を含む額

(12) 年度別税目毎の推移 (国民健康保険税を除く)



(注) その他税は、軽自動車税、市たばこ税及び特別土地保有税の合計額
 目的税は、都市計画税及び入湯税の合計額