

平成 2 5 年 版

総 社 市 統 計 書



総 社 市

総社市民憲章

わたくしたちは、美しい自然と豊かな吉備文化にはぐくまれている総社市民です。
このことに誇りと責任をもち明るく豊かなまちをつくることにつとめます。

- 1 郷土を大切に 美しい環境を まもりましょう。
- 1 生涯学び 明るい家庭を きずきましょう。
- 1 たがいに助け合い あたたかいまちを つくりましょう。

市章の由来

そ の字を模様化したもので、上部は総社宮の千木カツオ木を象徴し、下部は市民の和と団結円満な市政と堅実な発展を希う。

編集について

1 編集に当たって

- (1) 資料は、原則として、平成24年度までのものを収録した。
- (2) この統計書は、本市の行政区域内の資料を掲載した。ただし、一部の関係機関などで市内の資料が不明なものは、それらの機関の管内で表している。
- (3) 各資料の出所は、各表ごとに掲載した。
- (4) 平成元年分は、昭和64年1月1日から同年1月7日までのデータを含む。

2 時間的区分

年……………1月1日～12月31日までの1年間

年度……………4月1日～翌年3月31日までの1年間

ただし、現在日を示す場合は、表右上に明記した。

3 統計表の見方

- … …… 不詳，資料なし
- …… 該当数字なし
- 0 …… 単位未満
- △ …… マイナス
- × …… 統計法の規定により公表をさしひかえたもの

4 数字のまとめ方

単位未満は、原則として四捨五入しているため、総数が内訳の計と一致しないことがある。

目 次

統計図表

1. そうじゃ流の状況	1 ~ 4
2. 土地・気象	5 ~ 9
3. 人口・世帯	10 ~ 26
4. 産業・経済	27 ~ 37
5. 建設	38 ~ 41
6. 運輸・通信	42 ~ 44
7. 水道	45 ~ 47
8. 保健衛生	48 ~ 52
9. 民生	53 ~ 62
10. 教育・文化	63 ~ 70
11. 消防・警察・交通	71 ~ 77
12. 議決・執行機関	78 ~ 81
13. 財政・選挙	82 ~ 94
14. その他	95 ~ 105

統計表目次

1. そうじゃ流の状況

☆ 雪舟くんの乗車率	-----	1
☆ 障がい者就労者数	-----	2
☆ ごみ減量率	-----	3
☆ 小児医療費の推移	-----	3
☆ 出生数	-----	4
☆ 「地・食べ」学校給食への納入	-----	4
☆ 「地・食べ」直売所の売上	-----	4

2. 土地・気象

1 位置及び範囲	-----	5
2 地目別の面積	-----	5
3 地区別の面積	-----	6
4 都市計画区域の面積	-----	6
5 土地の標準・公示価格	-----	7
(1) 国土利用計画法に基づく標準価格	-----	7
(2) 地価公示法に基づく公示価格	-----	7
6 気 象	-----	8

3. 人口・世帯

7 世帯及び人口の推移	-----	10
8 地区別人口の推移	-----	11
9 平成22年国勢調査の地区別集計	-----	12
10 全国・岡山県及び県内各市の人口	-----	13
11 年齢別の人口	-----	14
(1) 5歳階級別の人口	-----	14
(2) 各歳別の人口	-----	16

12	総人口	18
13	人口動態	19
14	年次・月別人口の推移	20
15	地方別転入・転出の状況（県外）	22
16	労働力状態・男女別15歳以上の人口	23
17	産業別就業人口（15歳以上就業者）	24
18	人口集中地区の状況	25
19	世帯の種類・世帯人員別世帯数及び世帯人員	25
20	住居の所有の関係別一般世帯数	26

4. 産業・経済

21	産業別事業所数及び従業者数の推移	27
22	従業者規模別事業所数及び従業者数	28
23	商店数・従業者数及び年間商品販売額等の推移（卸売業・小売業）	29
24	産業別事業所数・従業者数及び製造品出荷額の推移（製造業）	30
25	専業・兼業農家数の推移	32
26	経営耕地の規模別農家数	32
27	経営耕地の推移及び地区別面積	33
28	農業就業状態別の世帯員数	34
29	森林面積	34
30	農地法第4・5条許可・届出状況	34
31	農地法第4・5条による用途別転用実績	35
32	保有山林の規模別林家数	36
33	勤労青少年ホームの利用状況	36
34	働く婦人の家の利用状況	37
35	国民宿舎サンロード吉備路の利用状況	37
36	酒類の消費量	37

5. 建設

37	道路の状況	38
38	市道の幅員別延長	38
39	農道・林道の状況	38
40	都市公園数等の推移	39
41	土地区画整理事業の概要	39
42	公共下水道事業の概要	40
43	公共下水道普及状況	41
44	市営住宅の状況	41
45	用途別の建築確認申請状況	41

6. 運輸・通信

46	自動車の登録台数	42
47	軽自動車・原動機付自転車の登録台数	42
48	各駅乗車人員の推移	43
49	一般加入電話数・公衆電話数	44
50	郵便施設	44

7. 水道

51	水道の普及状況	45
52	上水道の供給状況	45
53	上水道の用途地別供給状況	46
54	上水道の施設・能力	46
55	簡易水道の状況	47

8. 保健衛生

56	死因別の死亡者数	48
57	医療施設の状況	50
58	医療関係の従事者数	50

59	公害苦情の受付件数	51
60	し尿の処理状況	51
61	廃棄物の処理状況	52
62	火葬場（斎場）の使用状況	52

9. 民生

63	保育所の状況	53
64	福祉センターの利用状況	54
65	生活保護法による保護人員	54
66	生活保護法による保護費	55
67	1人当たり平均月額保護費	55
68	後期高齢者医療費給付状況	56
69	資金の貸付状況	56
70	身体障がい者（児）の状況	56
71	高齢者・ひとりぐらし高齢者の状況	57
72	募金状況	57
73	ハローワーク総社の状況	57
74	シルバー人材センターの状況	58
75	社会福祉施設入所者数	58
76	福祉相談の取扱件数	59
77	法律・人権・行政相談の状況	59
78	国民健康保険の加入状況	60
79	国民健康保険税の収納状況	60
80	国民健康保険の給付状況	61
81	国民年金の加入状況（拠出制）	61
82	国民年金の受給状況（拠出制）	62
83	介護保険被保険者数，要介護認定者数等の状況	62

10. 教育・文化

84	幼稚園の学級・園児・教職員数	63
85	各幼稚園の状況	63
86	小学校の学級・児童・教職員数	64
87	各小学校の状況	64
88	中学校の学級・生徒・教職員数	65
89	各中学校の状況	65
90	中学校卒業後の進路状況	65
91	高等学校の学級・生徒・教職員数	66
92	各高等学校の状況	66
93	高等学校卒業後の進路状況	67
94	市民会館の利用状況	67
95	公民館の利用状況	68
96	図書館の利用状況	69
97	体育施設の利用状況	70

11. 消防・警察・交通

98	消防本部・消防署の職員数及び機動力	71
99	消防団の地区別団員数・機動力及び消防施設	71
100	火災の発生状況	72
101	原因別の火災発生状況	72
102	火災の月別発生件数	73
103	救急車の出動件数	73
104	救助出動件数	74
105	犯罪検挙の状況	74
106	刑法犯罪認知検挙の状況	75
107	ぐ犯不良行為少年の補導状況	76
108	交通事故の発生状況	77

1 2. 議決・執行機関

109	歴代正副議長	78
110	市議会本会議の開催状況	78
111	市議会常任委員会の開催状況	79
112	歴代市長	79
113	歴代副市長	79
114	市職員数	81

1 3. 財政・選挙

115	一般会計の決算額	82
116	普通会計の決算状況	84
117	特別会計の決算状況	86
118	水道事業会計の決算状況	87
	(1) 上水道	87
	(2) 簡易水道	87
119	市債の借入状況（普通会計）	88
120	市債の借入先別状況（普通会計）	89
121	財政力指数	89
122	納税義務者数	90
123	市税の収納状況	91
124	市税の負担額	92
125	永久選挙人名簿登録人員	93
126	農業委員会委員選挙人名簿登録人員	93
127	最近の選挙状況	94

1 4. その他

128	市内の公共施設	95
129	市内の郵便番号	102

130	総社市行政機構図	-----	103
131	指定文化財の状況	-----	104

☆ 雪舟くんの乗車率

平成24年度

月	運行 日数	1ヶ月の 延利用者数	1日の平均 利用者数	1ヶ月の 実利用者数	登録者数 (累計)
3	20	4,928	247	946	14,448
2	19	4,461	235	888	14,368
1	19	4,055	214	802	14,305
12	19	4,465	235	935	14,229
11	21	5,203	248	1,004	14,144
10	22	5,100	232	933	14,055
9	19	4,434	234	911	13,961
8	23	4,946	216	924	13,867
7	21	4,747	227	919	13,794
6	21	4,521	216	875	13,673
5	21	4,491	214	899	13,612
4	20	4,378	219	859	13,502

平成23年度

月	運行 日数	1ヶ月の 延利用者数	1日の平均 利用者数	1ヶ月の 実利用者数	登録者数 (累計)
3	21	4,497	215	875	13,371
2	21	4,276	204	840	13,270
1	19	3,649	193	743	13,195
12	19	4,185	221	843	13,094
11	20	4,159	208	809	12,978
10	20	4,038	202	762	12,851
9	20	4,183	210	808	12,695
8	23	4,124	180	799	12,579
7	20	3,779	189	791	12,367
6	22	3,851	176	797	12,120
5	19	3,139	166	710	11,812
4	20	2,833	142	691	11,533

資料: 人権・まちづくり課

☆ 障がい者就労者数

平成25年

区分	一般就労				福祉的就労			合計
	市内 事業所	市外 事業所	市役所	計	市内 事業所	市外 事業所	計	
12月	279	117	11	407	240	56	296	703
11月	268	109	11	388	238	55	293	681
10月	264	102	10	376	226	58	284	660
9月	257	92	11	360	224	57	281	641
8月	250	90	11	351	221	55	276	627
7月	248	86	10	344	220	54	274	618
6月	249	82	10	341	221	55	276	617
5月	252	77	11	340	218	53	271	611
4月	244	73	11	328	221	52	273	601
3月	245	67	11	323	217	53	270	593
2月	246	62	11	319	209	54	263	582
1月	247	59	11	317	206	54	260	577

平成24年

区分	一般就労				福祉的就労			合計
	市内 事業所	市外 事業所	市役所	計	市内 事業所	市外 事業所	計	
12月	252	54	11	317	207	53	260	577
11月	242	48	11	301	198	53	251	552
10月	242	46	11	299	193	54	247	546
9月	243	42	11	296	188	54	242	538
8月	248	42	11	301	171	59	230	531
7月	249	40	11	300	170	58	228	528
6月	244	34	11	289	164	54	218	507
5月	237	32	9	278	162	51	213	491
4月	241	27	9	277	157	49	206	483
3月	240	22	9	271	135	47	182	453
2月	229	19	9	257	135	46	181	438
1月	230	17	9	256	124	44	168	424

(単位:人)

資料:福祉課

☆ ごみ減量率

平成24年度

* 平成17年度と比較した現在のごみ減量率

31.92%

月	家庭ごみの量 (資源ごみを除く)単位:t	H17比減量率 単位:%
3	1,016	45.60
2	859	41.00
1	1,046	30.40
12	1,133	30.70
11	1,091	26.00
10	1,123	24.10
9	979	35.30
8	1,106	32.00
7	1,139	22.50
6	1,010	28.80
5	1,182	28.80
4	1,100	28.50

※総社市から排出された家庭ごみの量を月ごとの表にしています。

資料:環境課

☆ 小児医療の推移

診療月	支払月	平成20年度	平成21年度	平成22年度	平成23年度	平成24年度
4月	6月	18,176	18,611	21,500	20,159	19,738
5月	7月	18,329	19,061	20,539	19,241	21,776
6月	8月	16,797	19,317	19,151	20,919	21,216
7月	9月	17,110	17,401	18,925	18,744	21,159
8月	10月	15,546	17,197	17,160	18,698	19,725
9月	11月	14,862	16,335	16,387	17,667	18,896
10月	12月	18,670	20,260	19,908	21,652	23,979
11月	1月	17,455	23,527	20,437	20,674	21,512
12月	2月	21,085	21,171	22,442	22,973	22,698
1月	3月	19,743	17,887	21,154	22,840	21,109
2月	4月	17,669	19,925	24,699	21,530	22,238
3月	5月	22,500	24,809	26,306	24,413	25,964

(単位:千円)

資料:こども課

☆ 出生数

月	4	5	6	7	8	9	10	11	12	1	2	3	計
平成24年度	43	50	38	68	40	39	37	45	48	60	46	46	560
平成23年度	48	45	41	51	52	47	48	40	64	49	50	55	590

(単位:人)

※総社市の住民基本台帳に「出生」により登録された人数をカウントしています

資料:市民課

☆ 「地・食べ」学校給食の納入

平成24年度

33.29%

※地・食べ率は、年間の使用総量146,792kgに対する割合を表示しています

資料:農林課

☆ 「地・食べ」直売所の売上

「地・食べ」ステーション販売実績

区分	販売点数	販売額
平成25年度上半期(4月～9月)	22,688	2,765,559
平成24年度下半期(10月～3月)	27,092	3,078,092

地・食べステーション販売実績

区分	販売額
平成25年度上半期(4月～9月)	6,792,185
平成24年度下半期(11月～3月)	2,813,549

資料:農林課

1. 位置及び範囲

(平成25年1月1日現在)

区 分	地 名	隣 接 地 名	東 経	北 緯
			度 分 秒	度 分 秒
極 東	赤 浜	岡山市	133 48 27	34 41 2
極 西	中 尾	高梁市, 井原市	133 35 5	34 43 2
極 南	清 音 黒 田	倉敷市	133 44 46	34 37 20
極 北	槁	高梁市, 吉備中央町	133 39 38	34 46 43
市 役 所	中央一丁目	—	133 44 57	34 40 10

資料:総務部企画課

2. 地目別の面積

区 分	総面積	田	畑	宅 地	塩 田	鉱泉地	池 沼	山 林	牧 場	原 野
平成21年	21,200	2,506	698	1,231	—	—	3	6,293	1	197
22年	21,200	2,483	680	1,237	—	—	3	6,329	1	215
23年	21,200	2,427	637	1,252	—	—	3	6,383	1	238
24年	21,200	2,405	637	1,257	—	—	3	6,383	1	237
25年	21,200	2,393	635	1,263	—	—	3	6,383	1	237

(つづき)

(単位:ha) (1月1日現在)

区 分	雑 種 地					その他 (非課税)
	総 数	ゴルフ場 の用地	遊園地等 の用地	鉄軌道 用地	その他の 雑種地	
平成21年	461	271	—	47	143	9,810
22年	455	258	—	47	150	9,797
23年	459	259	—	47	153	9,800
24年	459	259	—	47	153	9,818
25年	462	259	—	47	156	9,823

資料:概要調書(総務部税務課)

3. 地区別の面積

(単位:ha) (平成25年1月1日現在)

総面積	総社	常盤	三須	服部	阿曾	池田	秦	神在	久代
21,200	1,317	560	594	401	2,053	2,686	1,236	558	977

山田	新本	昭和	山手	清音
634	1,798	6,412	1,024	950

資料:総務部企画課

4. 都市計画区域の面積

(平成25年1月1日現在)

区 分		用途地域	面積(ha)	割合(%)
都市計画区域	市街化区域	第一種低層住居専用地域	183.0	19.6
		第一種中高層住居専用地域	40.3	4.3
		第二種中高層住居専用地域	64.0	6.8
		第一種住居地域	276.0	29.5
		第二種住居地域	74.3	7.9
		近隣商業地域	60.7	6.5
		商業地域	5.9	0.6
		準工業地域	44.2	4.7
		工業地域	42.4	4.5
		工業専用地域	144.6	15.5
	計		935.4	100 (4.4)
	市街化調整区域		13,852.6	(65.3)
計		14,788.0	(69.8)	
その他の地域		6,412.0	(30.2)	
合計		21,200.0	(100.0)	

(注)割合のうち()内は全市に占める割合

資料:建設部都市計画課

5. 土地の標準・公示価格

(1) 国土利用計画法に基づく標準価格

(単位:千円/㎡) (7月1日現在)

基準地	井尻野 字山間 (住宅)	総社 2-9-33 (住宅)	小寺 字菰田 (住宅)	福井 字広峰 (住宅)	美袋 字馬場 (住宅)	門田 字中須賀 (住宅)	中央 6-1-115 (住宅)	泉 13-59 (住宅)	地頭片山 字往還ノ下 (住宅)	清音柿木 字鐘鑄場 (住宅)	井手 字八反地 (田)	中原 字湯桶口 (田)
平成23年	-	51.4	-	47.1	23.0	49.5	54.9	42.6	-	-	21.6	-
24年	-	50.2	-	46.2	22.3	48.4	53.6	41.7	-	-	20.9	-
25年	-	50.0	-	45.5	21.6	47.7	53.6	41.1	-	-	-	16.2

(つづき)

基準地	中央 2-8-13 (店舗)	総社 2-20-17 (店舗)	総社 2-3-44 (店舗)	中央 4-1-103 (店舗)	真壁 字上川田 (工場)	下林 字中林 (住宅)	東阿曾 字尾崎ノ前 (住宅)	秦 字オノ木 (住宅)	久代 5212-97 (住宅)	宿 字南 (住宅)	山田 字茅砂 (林地)
平成23年	-	55.3	-	61.8	17.0	-	21.2	17.7	-	19.6	-
24年	-	53.9	-	59.8	16.6	-	20.7	17.2	-	-	-
25年	-	53.9	-	59.8	16.4	-	20.2	16.8	-	-	-

資料:総務部契約管財課

(2) 地価公示法に基づく公示価格

(単位:千円/㎡) (各年1月1日現在)

基準地	真壁 字荒神ヶ市 (住宅)	中央 6-1-115 (住宅)	井手 字往地 (住宅)	中原 字上道北 (住宅)	中央 1-7-10 (住宅)	総社 字床 (住宅)	溝口 字町並 (住宅)	清音上中島 字川仁後 (住宅)	地頭片山 字荒田ノ町 (住宅)	西郡 字土井ノ下 (住宅)	清音柿木 字鐘鑄場 (住宅)	清音上中島 字中之町 (住宅)
平成23年	55.2	55.6	48.5	32.0	-	-	49.7	48.5	40.9	26.5	-	-
24年	53.8	54.2	47.4	31.3	-	-	48.3	47.2	39.8	25.8	-	-
25年	52.6	53.2	46.4	30.6	-	-	46.6	46.1	39.0	25.0	-	-

(つづき)

基準地	総社 1-10-6 (店舗兼住宅)	駅前 2-2-5 (店舗兼住宅)	真壁 字市場堤外 (店舗兼住宅兼農用)	富原 字中通 (住宅)	宍粟 字山方 (住宅)	刑部 字土堂 (住宅)	下原 字東市場 (住宅)	新本 字仁古 (住宅)	岡谷 字向 (住宅)	清音軽部 字下新田 (住宅)
平成23年	61.5	74.8	53.6	29.9	21.2	31.0	21.2	13.7	18.3	26.7
24年	60.0	72.6	52.0	29.1	20.7	30.2	20.6	13.3	17.8	26.0
25年	58.6	70.2	45.0	28.3	20.2	29.5	20.0	12.9	17.3	25.1

資料:総務部契約管財課

6. 気 象

区 分	天気日数(日)			現象日数(日)		気	
	雲 量 <1.5	雲 量 ≥8.5	不照	降水	雪	平均	最高気温 平 均
平成17年	22	128	31	199	21	16.4	21.0
18年	37	146	61	205	16	16.4	20.7
19年	32	139	43	198	6	17.0	21.5
20年	30	131	50	208	17	16.6	21.1
21年	29	139	36	206	11	16.6	21.1
22年	38	146	47	199	4	16.7	21.1
23年	36	141	33	191	21	16.3	20.7
24年	34	141	40	212	12	16.1	20.4
25年	35	128	30	192	13	16.4	21.0
1 月	3	5	0	16	7	4.0	8.5
2 月	2	12	3	19	2	5.3	9.4
3 月	4	9	2	11	0	9.8	14.9
4 月	2	9	3	16	0	13.4	18.3
5 月	6	12	2	10	0	19.8	25.6
6 月	0	19	5	18	0	24.4	28.8
7 月	1	18	0	18	0	28.5	33.3
8 月	2	10	1	17	0	29.3	34.1
9 月	8	11	3	13	0	24.1	28.4
10 月	3	12	8	16	0	19.7	23.5
11 月	1	3	1	18	0	11.6	16.1
12 月	3	8	2	20	4	6.6	10.8

(注1) 降水量についてのみ総社市消防本部、他は岡山地方気象台の観測数値である。

(注2) 現象日数の降水については、0.0mm以上の降水があった日数を示す。

温(°C)			降水量(mm)		日照時間		平均湿度(%)
最低気温 平均	最高気温 極 値	最低気温 極 値	合計	最大日雨量	合計	日照率	
12.3	36.3	-3.3	627.5	39.5	2115.9	48	65
12.5	38.3	-2.9	1178.0	70.5	1866.1	42	67
12.9	37.3	-1.5	753.0	43.0	2051.9	46	64
12.6	38.0	-2.1	854.0	46.0	2022.2	46	65
12.5	35.2	-2.0	1042.0	54.0	1995.8	45	66
12.7	37.9	-2.0	1114.0	77.5	2096.9	47	65
12.5	36.3	-4.3	1149.0	125.5	2028.2	46	64
12.2	36.8	-4.2	1008.0	89.5	2051.5	46	66
12.2	37.6	-2.9	1347.0	86.5	2214.3	50	65
-0.1	11.8	-2.9	34.5	21.0	169.8	54	63
1.5	17.9	-1.8	50.5	12.0	145.7	48	63
4.8	22.3	-0.8	63.5	19.5	183.5	50	60
8.4	24.5	3.0	49.0	20.0	212.8	55	60
14.5	31.6	6.3	28.5	9.5	256.5	59	58
20.7	37.0	17.3	270.5	85.0	148.1	34	67
24.8	36.3	21.7	196.5	70.5	203.0	46	69
25.4	37.6	21.5	115.0	45.0	214.1	52	69
20.1	32.0	15.1	240.0	86.5	204.0	55	68
16.0	31.0	9.3	188.0	58.5	153.1	44	68
7.5	22.0	0.3	53.5	21.0	165.1	53	66
2.9	14.8	-2.7	57.5	17.5	158.6	52	65

資料:岡山地方気象台,消防本部

7. 世帯及び人口の推移

(平成22年10月1日現在)

区 分	世帯数	人 口			人口指数 大正9年 =100	女100人 につき男	人口密度 1km ² 当たり
		総 数	男	女			
大正 9年	8,573	38,074	18,732	19,342	100	96.8	179.6
14年	8,604	38,596	19,164	19,432	101	98.6	182.1
昭和 5年	8,351	38,148	18,803	19,345	100	97.2	179.9
10年	8,465	38,975	19,197	19,778	102	97.1	183.8
15年	8,216	38,199	18,626	19,573	100	95.2	180.2
22年	10,063	48,998	23,480	25,518	129	92.0	231.1
25年	10,002	49,227	23,775	25,452	129	93.4	232.2
30年	10,037	49,706	23,608	26,098	131	90.5	234.5
35年	10,074	47,564	22,335	25,229	125	88.5	224.4
40年	10,529	45,984	21,473	24,511	121	87.6	216.9
45年	11,857	48,444	23,038	25,406	127	90.7	228.5
50年	13,819	53,684	25,716	27,968	141	91.9	253.2
55年	15,587	56,865	27,326	29,539	149	92.5	268.2
60年	16,530	59,714	28,819	30,895	157	93.3	281.7
平成 2年	17,601	61,459	29,584	31,875	161	92.8	289.9
7年	20,423	65,437	31,648	33,789	172	93.7	308.7
12年	21,674	66,201	31,810	34,391	174	92.5	312.3
17年	22,708	66,584	31,953	34,631	175	92.3	314.1
22年	23,459	66,201	31,914	34,287	174	93.1	312.3

資料：国勢調査(総務部企画課)

8. 地区別人口の推移

(平成22年10月1日現在)

区 分	総 数	総 社	常 盤	三 須	服 部	阿 曾	池 田	秦	神 在
平成 7年	65,437	19,288	10,343	3,253	2,114	3,082	1,840	2,265	2,332
12年	66,201	20,209	10,788	3,130	2,123	2,983	1,716	2,142	2,301
17年	66,584	20,665	11,956	3,076	2,057	2,869	1,543	2,052	2,283
22年	66,201	20,411	12,667	2,926	2,144	2,800	1,421	1,999	2,193
H22年／ H17年増加数	△ 383	△ 254	711	△ 150	87	△ 69	△ 122	△ 53	△ 90
増加率(%)	△ 0.6	△ 1.2	5.9	△ 4.9	4.2	△ 2.4	△ 7.9	△ 2.6	△ 3.9

区 分	久 代	山 田	新 本	日 美	水 内	下 倉	富 山	山 手	清 音
平成 7年	4,195	925	1,922	2,039	1,197	833	469	3,856	5,484
12年	4,130	879	1,850	1,897	1,176	781	426	4,018	5,652
17年	3,967	804	1,749	1,822	1,084	701	360	4,050	5,546
22年	3,678	755	1,620	1,712	981	626	306	4,346	5,616
H22年／ H17年増加数	△ 289	△ 49	△ 129	△ 110	△ 103	△ 75	△ 54	296	70
増加率(%)	△ 7.3	△ 6.1	△ 7.4	△ 6.0	△ 9.5	△ 10.7	△ 15.0	7.3	1.3

(注) 駅前一丁目, 中央二丁目, 中央四丁目, 総社一丁目, 総社二丁目, 総社三丁目は総社へ,
駅前二丁目, 中央一丁目, 中央三丁目, 中央五丁目, 中央六丁目は常盤に編入した。

資料: 国勢調査(総務部企画課)

9. 平成22年国勢調査の地区別集計

(平成22年10月1日現在)

地区	世帯数	人口			地区	世帯数	人口					
		男	女	計			男	女	計			
総社	駅前一丁目	195	209	248	457	阿曾	東阿曾	259	360	395	755	
	中央二丁目	301	317	347	664		西阿曾	259	405	445	850	
	中央四丁目	351	439	462	901		奥坂	76	114	125	239	
	総社一丁目	291	316	404	720		久米	149	248	334	582	
	総社二丁目	336	337	434	771		黒尾	124	181	193	374	
	総社三丁目	263	333	371	704		計	867	1,308	1,492	2,800	
	総社	663	867	872	1,739	秦	秦	515	796	890	1,686	
	井手	1,241	1,411	1,409	2,820		福谷	101	142	171	313	
	刑部	81	128	130	258		計	616	938	1,061	1,999	
	泉	福井	685	902	1,019	1,921	神在	上原	222	373	367	740
		泉	1,007	1,417	1,530	2,947		富原	200	309	312	621
		小寺	532	752	899	1,651		八代	88	139	155	294
		門田	927	1,133	1,212	2,345		下原	173	268	270	538
井尻野		962	1,277	1,236	2,513	計	683	1,089	1,104	2,193		
計		7,835	9,838	10,573	20,411	池田	榎谷	210	296	355	651	
常盤		駅前二丁目	216	215	248		463	見延	131	192	214	406
	中央一丁目	545	515	605	1,120		穴粟	135	174	190	364	
	中央三丁目	320	305	299	604		計	476	662	759	1,421	
	中央五丁目	180	220	257	477		久代	1,155	1,804	1,874	3,678	
	中央六丁目	420	497	462	959	山田	239	343	412	755		
	溝口	434	532	542	1,074	新本	497	793	827	1,620		
	真壁	1,358	1,801	1,773	3,574	日美	美袋	360	464	575	1,039	
	中原	762	1,030	1,073	2,103		日羽	190	295	378	673	
	三輪	803	1,151	1,142	2,293		計	550	759	953	1,712	
	計	5,038	6,266	6,401	12,667	水内	原影	201	287	321	608	
三須	三須	517	763	816	1,579		中尾	55	77	87	164	
	上林	217	333	329	662		計	338	459	522	981	
	下林	112	153	172	325		下倉	214	289	337	626	
	赤浜	128	170	190	360	富山	種井	62	79	86	165	
計	974	1,419	1,507	2,926	延原		32	35	36	71		
服部	金井戸	117	159	168	327		宇山	15	8	17	25	
	南溝手	144	173	201	374		槁	18	22	23	45	
	北溝手	182	236	257	493		計	127	144	162	306	
	窪木	134	205	275	480							
	長良	151	239	231	470							
計	728	1,012	1,132	2,144								

(つづき)

地 区		世帯数	人 口			地 区		世帯数	人 口		
			男	女	計				男	女	計
山 手	西 郡	278	459	512	971	清 音	清音柿木	739	1,082	1,162	2,244
	地頭片山	232	364	397	761		清音上中島	506	739	744	1,483
	岡 谷	226	387	403	790		清音軽部	259	405	428	833
	宿	363	557	618	1,175		清音三因	233	353	451	804
	西坂台	205	317	332	649		清音古地	49	81	76	157
	計	1,304	2,084	2,262	4,346		清音黒田	32	47	48	95
							計	1,818	2,707	2,909	5,616
						合 計	23,459	31,914	34,287	66,201	

資料：国勢調査（総務部企画課）

10. 全国・岡山県及び県内各市の人口

(10月1日現在)

区 分	平成22年人口	平成17年人口	増加率(%)	人口密度(1km ² 当たり) (平成22年)
全 国	128,057,352	127,767,994	0.2	343.4
岡 山 県	1,945,276	1,957,264	△ 0.6	273.5
岡 山 市	709,584	696,172	1.9	898.3
倉 敷 市	475,513	469,377	1.3	1,340.5
津 山 市	106,788	110,569	△ 3.4	210.9
玉 野 市	64,588	67,047	△ 3.7	623.3
笠 岡 市	54,225	57,272	△ 5.3	398.6
井 原 市	43,927	45,104	△ 2.6	180.5
総 社 市	66,201	66,584	△ 0.6	312.3
高 梁 市	34,963	38,799	△ 9.9	63.9
新 見 市	33,870	36,073	△ 6.1	42.7
備 前 市	37,839	40,241	△ 6.0	146.5
瀬 戸 内 市	37,852	39,081	△ 3.1	301.5
赤 磐 市	43,458	43,913	△ 1.0	207.5
真 庭 市	48,964	51,782	△ 5.4	59.1
美 作 市	30,498	32,479	△ 6.1	71.1
浅 口 市	36,114	37,327	△ 3.2	543.4

(注)平成22年10月1日現在の市町村の境域に基づき組み替えたもの。

資料：国勢調査（総務部企画課）

11. 年齢別の人口

(1) 5歳階級別の人口

区 分		平 成 1 2 年			
		総 数	構成比(%)	男	女
総	数	66,201	100.0	31,809	34,392
0歳	～ 4歳	3,186	4.8	1,620	1,566
5	～ 9	3,281	5.0	1,694	1,587
10	～ 14	3,841	5.8	1,916	1,925
15	～ 19	4,283	6.5	2,155	2,128
20	～ 24	4,618	7.0	2,275	2,343
25	～ 29	4,785	7.2	2,346	2,439
30	～ 34	3,687	5.6	1,819	1,868
35	～ 39	3,681	5.6	1,767	1,914
40	～ 44	4,113	6.2	2,055	2,058
45	～ 49	4,552	6.9	2,244	2,308
50	～ 54	5,697	8.6	2,811	2,886
55	～ 59	4,510	6.8	2,257	2,253
60	～ 64	3,618	5.5	1,743	1,875
65	～ 69	3,736	5.6	1,769	1,967
70	～ 74	3,167	4.8	1,460	1,707
75	～ 79	2,439	3.7	918	1,521
80	～ 84	1,532	2.3	506	1,026
85歳以上		1,475	2.2	454	1,021
不 詳		-	-	-	-

(10月1日現在)

平成 17 年				平成 22 年			
総 数	構成比(%)	男	女	総 数	構成比(%)	男	女
66,584	100.0	31,954	34,630	66,201	99.2	31,914	34,287
3,124	4.7	1,631	1,493	2,953	4.4	1,542	1,411
3,300	5.0	1,677	1,623	3,225	4.8	1,678	1,547
3,349	5.0	1,724	1,625	3,292	4.9	1,654	1,638
3,884	5.8	1,891	1,993	3,280	4.9	1,634	1,646
4,017	6.0	1,966	2,051	3,618	5.4	1,746	1,872
4,197	6.3	2,124	2,073	3,558	5.3	1,820	1,738
4,766	7.2	2,377	2,389	4,132	6.2	2,139	1,993
3,815	5.7	1,904	1,911	4,780	7.2	2,383	2,397
3,723	5.6	1,773	1,950	3,863	5.8	1,972	1,891
4,098	6.2	2,014	2,084	3,695	5.5	1,755	1,940
4,449	6.7	2,153	2,296	4,022	6.0	1,961	2,061
5,663	8.5	2,772	2,891	4,459	6.7	2,161	2,298
4,428	6.7	2,189	2,239	5,607	8.4	2,735	2,872
3,542	5.3	1,692	1,850	4,275	6.4	2,093	2,182
3,548	5.3	1,636	1,912	3,355	5.0	1,575	1,780
2,842	4.3	1,247	1,595	3,177	4.8	1,414	1,763
2,031	3.1	695	1,336	2,393	3.6	961	1,432
1,805	2.7	488	1,317	2,336	3.5	582	1,754
3	0.0	1	2	181	0.3	109	2

資料:国勢調査(総務部企画課)

(2) 各歳別の人口

年齢	総数	構成比(%)	男	女	年齢	総数	構成比(%)	男	女
0～4	3,106	4.6	1,586	1,520	25～29	3,702	5.5	1,846	1,856
0	556	0.8	292	264	25	705	1.0	334	371
1	642	1.0	325	317	26	712	1.1	345	367
2	615	0.9	304	311	27	703	1.0	373	330
3	645	1.0	336	309	28	768	1.1	371	397
4	648	1.0	329	319	29	814	1.2	423	391
5～9	3,244	4.8	1,720	1,524	30～34	3,995	5.9	2,031	1,964
5	651	1.0	342	309	30	748	1.1	371	377
6	638	0.9	342	296	31	766	1.1	383	383
7	639	0.9	345	294	32	767	1.1	401	366
8	651	1.0	329	322	33	845	1.3	436	409
9	665	1.0	362	303	34	869	1.3	440	429
10～14	3,455	5.1	1,787	1,668	35～39	4,810	7.1	2,466	2,344
10	692	1.0	358	334	35	864	1.3	431	433
11	684	1.0	357	327	36	945	1.4	489	456
12	702	1.0	364	338	37	944	1.4	482	462
13	660	1.0	334	326	38	1,025	1.5	504	521
14	717	1.1	374	343	39	1,032	1.5	560	472
15～19	3,322	4.9	1,690	1,632	40～44	4,540	6.7	2,255	2,285
15	663	1.0	340	323	40	1,015	1.5	508	507
16	675	1.0	336	339	41	940	1.4	444	496
17	641	0.9	315	326	42	943	1.4	475	468
18	672	1.0	354	318	43	831	1.2	427	404
19	671	1.0	345	326	44	811	1.2	401	410
20～24	3,539	5.2	1,741	1,798	45～49	3,785	5.6	1,894	1,891
20	728	1.1	364	364	45	847	1.3	439	408
21	693	1.0	346	347	46	676	1.0	344	332
22	709	1.0	335	374	47	750	1.1	377	373
23	738	1.1	385	353	48	769	1.1	375	394
24	671	1.0	311	360	49	743	1.1	359	384

(注)住民基本台帳人口による。

(平成25年4月1日現在)

年齢	総数	構成比(%)	男	女	年齢	総数	構成比(%)	男	女
50～54	3,766	5.6	1,809	1,957	75～79	3,163	4.7	1,413	1,750
50	710	1.1	352	358	75	691	1.0	311	380
51	729	1.1	345	384	76	636	0.9	285	351
52	752	1.1	360	392	77	652	1.0	288	364
53	750	1.1	373	377	78	571	0.8	257	314
54	825	1.2	379	446	79	613	0.9	272	341
55～59	4,153	6.1	2,046	2,107	80～84	2,646	3.9	1,069	1,577
55	791	1.2	395	396	80	646	1.0	279	367
56	835	1.2	424	411	81	541	0.8	232	309
57	834	1.2	415	419	82	521	0.8	205	316
58	801	1.2	394	407	83	473	0.7	174	299
59	892	1.3	418	474	84	465	0.7	179	286
60～64	5,380	8.0	2,605	2,775	85～89	1,622	2.4	530	1,092
60	870	1.3	435	435	85	400	0.6	166	234
61	939	1.4	466	473	86	361	0.5	124	237
62	1,110	1.6	526	584	87	320	0.5	93	227
63	1,199	1.8	572	627	88	275	0.4	84	191
64	1,262	1.9	606	656	89	266	0.4	63	203
65～69	4,724	7.0	2,319	2,405	90～94	734	1.1	153	581
65	1,309	1.9	656	653	90	222	0.3	52	170
66	997	1.5	501	496	91	174	0.3	34	140
67	699	1.0	346	353	92	160	0.2	31	129
68	820	1.2	381	439	93	101	0.1	21	80
69	899	1.3	435	464	94	77	0.1	15	62
70～74	3,636	5.4	1,759	1,877	95～99	215	0.3	42	173
70	843	1.2	399	444	95	65	0.1	16	49
71	878	1.3	444	434	96	36	0.1	5	31
72	734	1.1	361	373	97	49	0.1	11	38
73	582	0.9	279	303	98	36	0.1	7	29
74	599	0.9	276	323	99	29	0.0	3	26
					100歳以上	40	0.1	6	34
					総計	67,577	100.0	32,767	34,810

資料：市民環境部市民課

12. 総人口

区 分	世帯数	人 口		
		総 数	男	女
平成22年	24,353	67,439	32,728	34,711
23年	24,569	67,306	32,659	34,647
24年1月	24,828	67,549	32,732	34,817
2月	24,836	67,563	32,748	34,815
3月	24,905	67,580	32,744	34,836
4月	24,965	67,662	32,787	34,875
5月	25,004	67,722	32,814	34,908
6月	25,037	67,726	32,811	34,915
7月	24,781	67,705	32,797	34,908
8月	24,784	67,684	32,803	34,881
9月	24,835	67,707	32,818	34,889
10月	24,858	67,688	32,808	34,880
11月	24,886	67,705	32,818	34,887
12月	24,897	67,684	32,808	34,876
25年1月	24,873	67,661	32,803	34,858
2月	24,879	67,665	32,812	34,853
3月	24,920	67,577	32,767	34,810
4月	25,020	67,681	32,836	34,845
5月	25,058	67,740	32,864	34,876
6月	25,085	67,746	32,868	34,878
7月	25,111	67,764	32,882	34,882
8月	25,124	67,749	32,873	34,876
9月	25,172	67,779	32,906	34,873
10月	25,192	67,786	32,921	34,865
11月	25,210	67,744	32,903	34,841
12月	25,216	67,757	32,923	34,834

(注)各年の人口は3月末現在, 毎月的人口は月末現在

資料: 市民環境部市民課

13. 人口動態

区 分	自 然 動 態						
	出 生			死 亡			増 減
	総 数	男	女	総 数	男	女	
平成20年	581	296	285	636	327	309	△ 55
21年	565	298	267	621	318	303	△ 56
22年	580	307	273	643	319	324	△ 63
23年	551	265	286	673	317	356	△ 122
24年	583	293	290	620	295	325	△ 37

(つづき)

区 分	社 会 動 態						
	転 入			転 出			増 減
	総 数	県 内	県 外	総 数	県 内	県 外	
平成20年	2,331	1,510	821	2,221	1,356	865	110
21年	1,993	1,317	676	2,184	1,311	873	△ 191
22年	1,987	1,299	688	2,048	1,267	781	△ 61
23年	2,048	1,340	708	2,022	1,159	863	26
24年	2,113	1,337	776	1,743	1,076	667	370

(注) 各年とも10月から9月までの動きをまとめたもの。外国人は含まない

資料：岡山県毎月流動人口調査

14. 年次・月別人口の推移

年次 区分 月末現在	平成 22 年				
	総人口	人口増加の内訳			
		住民基本台帳人口			外国人 登録人口
		総数	自然増	社会増	
1月	66,583	△ 29	△ 24	△ 5	△ 8
2月	66,507	△ 76	△ 12	△ 64	△ 12
3月	66,417	△ 90	△ 3	△ 87	△ 5
4月	66,464	47	△ 11	58	△ 3
5月	66,463	△ 1	△ 5	4	1
6月	66,472	9	15	△ 6	△ 14
7月	66,487	15	△ 9	24	2
8月	66,496	9	△ 13	22	△ 19
9月	66,504	8	5	3	△ 11
10月	66,505	1	△ 6	7	△ 4
11月	66,492	△ 13	△ 24	11	3
12月	66,538	46	△ 8	54	△ 41
計	暦年 1月～12月	△ 74	△ 95	21	△ 111
	年度 4月～翌年3月	△ 1	△ 126	125	△ 132

年次 区分 月末現在	平成 23 年				
	総人口	人口増加の内訳			
		住民基本台帳人口			外国人 登録人口
		総数	自然増	社会増	
1月	66,507	△ 31	△ 33	2	△ 10
2月	66,489	△ 18	△ 22	4	△ 42
3月	66,416	△ 73	△ 15	△ 58	6
4月	66,491	75	5	70	△ 24
5月	66,503	12	△ 11	23	△ 13
6月	66,483	△ 20	△ 9	△ 11	2
7月	66,542	59	△ 2	61	5
8月	66,588	46	0	46	△ 16
9月	66,608	20	1	19	△ 4
10月	66,583	△ 25	9	△ 34	1
11月	66,596	13	△ 17	30	△ 3
12月	66,675	79	17	62	△ 10
計	暦年 1月～12月	137	△ 77	214	△ 108
	年度 4月～翌年3月	377	△ 35	412	△ 103

年次 区分 月末現在	平成24年				
	総人口	人口増加の内訳			外国人 登録人口
		住民基本台帳人口			
		総数	自然増	社会増	
1月	66,740	65	0	65	△ 19
2月	66,761	21	△ 24	45	△ 7
3月	66,793	32	△ 4	36	△ 15
4月	66,876	83	△ 6	89	△ 1
5月	66,930	54	△ 2	56	6
6月	66,926	△ 4	0	△ 4	8
7月	67,705	779	△ 4	783	—
8月	67,684	△ 21	△ 21	0	—
9月	67,707	23	5	18	—
10月	67,688	△ 19	△ 35	16	—
11月	67,705	17	△ 18	35	—
12月	67,684	△ 21	△ 9	△ 12	—
計	暦年 1月～12月	1009	△ 118	1127	△ 28
	年度 4月～翌年3月	784	△ 127	911	…

年次 区分 月末現在	平成25年			
	総人口	人口増加の内訳		
		住民基本台帳人口		
		総数	自然増	社会増
1月	67,661	△ 23	△ 11	△ 12
2月	67,665	4	△ 16	20
3月	67,577	△ 88	△ 10	△ 78
4月	67,681	104	△ 23	127
5月	67,740	59	5	54
6月	67,746	6	0	6
7月	67,764	18	2	16
8月	67,749	△ 15	2	△ 17
9月	67,779	30	1	29
10月	67,786	7	△ 14	21
11月	67,744	△ 42	△ 11	△ 31
12月	67,757	13	△ 6	19
計	暦年 1月～12月	73	△ 81	154
	年度 4月～翌年3月	…	…	…

(注)平成24年7月以降は住民基本台帳法改正により外国人登録人口は住民基本台帳人口に含まれている 資料:市民環境部市民課

15. 地方別転入・転出の状況(県外)

地方別	平成20年		平成21年		平成22年		平成23年		平成24年	
	転入	転出	転入	転出	転入	転出	転入	転出	転入	転出
北海道	6	7	3	13	10	4	6	7	6	7
東北	7	2	6	4	15	10	9	9	17	4
関東	86	96	64	101	56	98	89	71	110	82
東京	42	90	52	86	54	57	70	62	49	67
中部	70	75	71	93	60	80	54	62	76	57
近畿	138	128	133	120	113	108	98	86	110	94
大阪	76	123	57	104	66	77	60	82	68	81
中国	157	117	129	120	139	130	151	128	127	114
四国	113	71	57	100	55	86	67	73	87	63
九州	70	97	67	74	64	57	64	47	73	51
国外	56	59	37	58	56	74	40	56	53	47
合計	821	865	676	873	688	781	708	683	776	667

資料：岡山県毎月流動人口調査

北海道 — 北海道

東北 — 青森県・岩手県・宮城県・秋田県・山形県・福島県

関東 — 茨城県・栃木県・群馬県・埼玉県・千葉県・神奈川県

東京 — 東京都

中部 — 新潟県・富山県・石川県・福井県・山梨県・長野県・岐阜県・静岡県・愛知県

近畿 — 三重県・滋賀県・京都府・兵庫県・奈良県・和歌山県

大阪 — 大阪府

中国 — 広島県・山口県・島根県・鳥取県

四国 — 香川県・愛媛県・徳島県・高知県

九州 — 福岡県・佐賀県・長崎県・大分県・熊本県・宮崎県・鹿児島県・沖縄県

各年とも10月から9月までの動きをまとめたもの

16. 労働力状態・男女別15歳以上の人口

労働力状態 区分		総数 (※)	労働力						完全失業者	非労働力
			総数	就業者				仕事を休んでいた		
				総数	主に仕事	家事的ほかに仕事	通学のかたわら仕事			
平成12年	総数	55,893	34,696	33,252	27,866	4,338	596	452	1,444	21,183
	男	26,580	20,196	19,238	18,347	412	225	254	958	6,376
	女	29,313	14,500	14,014	9,519	3,926	371	198	486	14,807
平成17年	総数	56,808	34,439	32,671	27,124	4,462	549	536	1,768	21,860
	男	26,920	19,961	18,778	17,793	429	259	297	1,183	6,619
	女	29,888	14,478	13,893	9,331	4,033	290	239	585	15,241
平成22年	総数	56,550	33,385	31,317	26,065	4,132	581	539	2,068	22,487
	男	26,931	19,227	17,719	16,718	462	243	296	1,508	7,343
	女	29,619	14,158	13,598	9,347	3,670	338	243	560	15,144

(注)(※)には労働力状態不詳を含む。

資料：国勢調査(総務部企画課)

17. 産業別就業人口(15歳以上就業者)

(10月1日現在)

産業分類	年別 構成	平成12年		平成17年		平成22年	
		産業人口	構成比	産業人口	構成比	産業人口	構成比
		人	%	人	%	人	%
総 数		33,252	100.0	32,671	100.0	31,317	100.0
第 1 次 産 業		2,251	6.6	2,089	6.4	1,502	4.8
農 業		2,238	6.6	2,081	6.4	1,482	4.7
林業・狩猟業		7	0.0	4	0.0	17	0.1
漁業水産養殖業		6	0.0	4	0.0	3	0.0
第 2 次 産 業		12,417	37.3	11,187	34.2	9,562	30.5
鉱 業		49	0.1	9	0.0	19	0.1
建 設 業		3,072	9.2	2,481	7.6	2,098	6.7
製 造 業		9,296	28.0	8,697	26.6	7,445	23.8
第 3 次 産 業		18,561	55.9	18,965	58.1	18,714	59.8
電気・ガス・水道 熱供給業		223	0.6	159	0.5	170	0.5
運輸通信業		1,925	5.8	1,822	5.6	1,863	5.9
卸売業・小売 飲食業		5,906	17.8	5,709	17.5	5,880	18.8
金融・保険業		807	2.4	702	2.2	685	2.2
不 動 産 業		141	0.5	159	0.5	301	1.0
サ ー ビ ス 業		8,163	24.6	9,090	27.8	8,671	27.7
公 務		1,396	4.2	1,324	4.0	1,144	3.7
分類不能産業		23	0.2	430	1.3	1,539	4.9

資料：国勢調査(総務部企画課)

18. 人口集中地区の状況

(10月1日現在)

区 分	面 積	人 口	人 口 密 度
	km ²	人口	1km ² 当たり
平成12年	3.53	16,835	4,769.1
17年	3.69	18,662	5,057.5
22年	4.04	19,893	4,924.0

資料:国勢調査(総務部企画課)

19. 世帯の種類・世帯人員別世帯数及び世帯人員

(10月1日現在)

区 分	総 数		一 般 世 帯				
	世帯数	世帯人員	世 帯 数				
			総 数	1人	2	3	4
平成12年	21,674	66,201	21,626	4,633	4,950	4,089	3,929
17年	22,740	66,584	22,708	5,173	5,633	4,381	3,958
22年	23,459	66,201	23,271	5,658	6,129	4,500	3,912

(つづき)

区 分	一 般 世 帯					施設等の世帯	
	世 帯 数			世帯人員	1世帯 当たり 人 員	世帯数	世帯人員
	5	6	7人以上				
平成12年	2,083	1,179	763	65,586	3.03	48	615
17年	1,833	1,071	659	65,840	2.90	31	741
22年	1,777	883	412	65,299	2.79	49	902

資料:国勢調査(総務部企画課)

20. 住居の所有の関係別一般世帯数

(10月1日現在)

区 分	総 数	住 宅			
		総 数	持 ち 家	公 営 住 宅	民 営 住 宅
平成 7年	19,713	19,592	14,675	1,074	3,234
12年	21,626	21,350	15,491	1,034	4,063
17年	22,708	22,318	16,048	1,038	4,759
22年	23,410	23,124	16,778	996	4,700

(つづき)

区 分	住 宅		住宅以外の 居住世帯
	給 与 住 宅	間 借 り	
平成 7年	609	121	237
12年	596	14,422	26
17年	370	103	390
22年	530	120	286

(注)平成7年調査は延面積を調べている。

資料:国勢調査(総務部企画課)

21. 産業別事業所数及び従業者数の推移

(10月1日現在)

区 分	平成 13 年					平成 18 年				
	事業所		従業者		1事業所当 たり従業者	事業所		従業者		1事業所当 たり従業者
	総数	構成比	総数	構成比		総数	構成比	総数	構成比	
%		%		%		%				
総 数	2,315	100.0	25,672	100.0	11.1	2,095	100.0	24,612	100.0	11.7
農 林 水 産 業	8	0.3	44	0.2	5.5	7	0.3	93	0.4	13.3
鉱 業	3	0.1	26	0.1	8.7	3	0.1	30	0.1	10.0
建 設 業	242	10.5	1,615	6.3	6.7	210	10.0	1,306	5.3	6.2
製 造 業	274	11.8	11,057	43.1	40.4	228	10.9	10,220	41.5	44.8
卸売業・小売業、飲食店	851	36.8	5,392	21.0	6.3	749	35.8	5,205	21.1	6.9
金 融 ・ 保 険 業	38	1.6	395	1.5	10.4	28	1.3	353	1.4	12.6
不 動 産 業	92	4.0	181	0.7	2.0	97	4.6	188	0.8	1.9
運 輸 ・ 通 信 業	56	2.4	994	3.9	17.8	44	2.1	771	3.1	17.5
電 気 ・ ガ ス ・ 水 道 熱 供 給 業	6	0.3	73	0.3	12.2	5	0.2	44	0.2	8.8
サ ー ビ ス 業	711	30.7	5,221	20.3	7.3	697	33.3	5,824	23.7	8.4
公 務	34	1.5	674	2.6	19.8	27	1.3	578	2.3	21.4

(つづき)

区 分	平成 24 年				
	事業所		従業者		1事業所当 たり従業者
	総数	構成比	総数	構成比	
%		%			
総 数	2,066	100.0	23,468	100.0	11.4
農 林 漁 業	10	0.5	180	0.8	18.0
鉱業・採石業・砂利 採 取	3	0.1	11	0.0	3.7
建 設 業	217	10.5	1,143	4.9	5.3
製 造 業	232	11.2	9,427	40.2	40.6
電 気 ・ ガ ス ・ 熱 供 給 ・ 水 道 業	1	0.0	15	0.1	15.0
情 報 通 信 業	12	0.6	64	0.3	5.3
運 輸 業 ・ 郵 便 業	52	2.5	996	4.2	19.2
卸 売 業 ・ 小 売 業	543	26.3	3,991	17.0	7.3
金 融 業 ・ 保 険 業	32	1.5	362	1.5	11.3
不 動 産 業 ・ 物 品 賃 貸 業	130	6.3	328	1.4	2.5
学 術 研 究 ・ 専 門 技 術 サ ー ビ ス 業	61	3.0	208	0.9	3.4
宿 泊 業 ・ 飲 食 サ ー ビ ス 業	163	7.9	1,579	6.7	9.7
生 活 関 連 サ ー ビ ス 業 ・ 娯 楽 業	210	10.2	976	4.2	4.6
教 育 ・ 学 習 支 援 業	64	3.1	449	1.9	7.0
医 療 ， 福 祉	165	8.0	2,770	11.8	16.8
複 合 サ ー ビ ス 事 業	18	0.9	187	0.8	10.4
サ ー ビ ス 業 (他 に 分 類 さ れ な い も の)	153	7.4	782	3.3	5.1

(注) 平成18年までは事業所・企業統計調査の数値である。

資料：経済センサス活動調査(総務部企画課)

22. 従業者規模別事業所数及び従業者数

(10月1日現在)

区 分	総 数		民 営					
	事業所数	従業者数	1 ～ 4人		5 ～ 9人		10 ～ 19人	
			事業所数	従業者数	事業所数	従業者数	事業所数	従業者数
平成 8 年	2,343	8,754	1,326	2,767	439	2,897	232	3,090
13 年	2,312	8,907	1,312	2,842	432	2,794	243	3,271
18 年	2,094	8,005	1,135	2,425	385	2,506	227	3,074

(つづき)

区 分	民		営		国・公共企業体	
	20 ～29人		30 人 以上		地方公共団体	
	事業所数	従業者数	事業所数	従業者数	事業所数	従業者数
平成 8 年	86	2,029	132	12,821	128	1,995
13 年	67	1,599	130	13,130	128	2,036
18 年	75	1,748	129	12,869	143	1,990

区 分	総 数		1 ～ 4人		5 ～ 9人		10 ～ 19人	
	事業所数	従業者数	事業所数	従業者数	事業所数	従業者数	事業所数	従業者数
平成 24 年	2,066	8,467	1,211	2,552	367	2,401	262	3,514

(つづき)

区 分	20 ～29人		30 人 以上		出向・派遣 従業者のみ
	事業所数	従業者数	事業所数	従業者数	事業所数
平成 24 年	82	1,922	136	13,079	8

(注)平成18年までは事業所・企業統計調査の数値である。

資料: 経済センサス活動調査(総務部企画課)

23. 商店数・従業者数及び年間商品販売額等の推移(卸売業・小売業)

(単位:金額万円)

(7月1日現在)

区 分	商店数	従業者数	年間商品 販売額	売場面積 (㎡)
平成6年	677	3,494	8,741,758	74,678
9年	671	3,776	8,300,537	73,616
14年	659	4,127	7,625,013	73,932
19年	573	3,718	7,339,869	70,698
卸売業計	58	313	1,550,207	-
繊維・衣服等卸売業	1	4	×	-
飲食料品卸売業	9	75	795,724	-
建築材料、鉱物・金属材料等卸売業	19	111	502,149	-
機械器具卸売業	14	58	150,456	-
その他の卸売業	15	65	×	-
小売業計	515	3,405	5,789,662	70,698
各種商品小売業	2	144	×	×
織物・衣服・身の回り品小売業	58	223	321,001	8,215
飲食料品小売業	152	1,379	1,909,391	17,727
自動車・自転車小売業	49	300	720,732	1,228
家具・建具・じゅう器小売業	56	206	412,720	8,184
その他の小売業	198	1,153	×	×

資料:商業統計調査(総務部企画課)

24. 産業別事業所数・従業者数及び製造品出荷額の推移(製造業)

区 分	事業所数	従業者数(人)		
		合 計	常用労働者	個人事業主 及び 家族従業者
平成 18 年	154	10,022	10,008	14
19 年	157	11,060	11,044	16
20 年	153	10,670	10,656	14
21 年	144	9,492	9,478	14
22 年	145	9,402	9,391	11
食 料 品 製 造 業	14	2,538	2,537	1
飲料・たばこ・飼料製造業	3	174	174	-
織 維 工 業	23	673	670	3
木 材 ・ 木 製 品 製 造 業	1	7	7	-
家 具 ・ 装 備 品 製 造 業	3	23	23	-
パルプ・紙・紙加工品製造業	2	114	114	-
印 刷 ・ 同 関 連 産 業	6	86	86	-
プ ラ ス チ ッ ク 製 品 製 造 業	6	218	218	-
ゴ ム 製 品 製 造 業	1	19	19	-
窯業・土石製品製造業	14	184	184	-
鉄 鋼 業	4	83	83	-
非 鉄 金 属 製 造 業	3	268	268	-
金 属 製 品 製 造 業	14	335	330	5
はん用機械器具製造業	3	221	220	1
生産用機械器具製造業	7	209	209	-
電気機械器具製造業	4	145	144	1
輸送用機械器具製造業	35	4,025	4,025	-
そ の 他 の 製 造 業	2	80	80	-

(注)事業所数, 従業者数は12月31日現在

1 事業所 当たりの 従業者数	製造品出荷額等 (単位 万円)			
	合計	製造品 出荷額	加工賃 収入額	修理料 収入額
65.1	25,283,527	24,733,817	548,990	720
70.4	27,965,984	26,940,302	735,640	20,819
69.7	29,888,891	28,968,141	650,057	386
65.9	22,918,815	22,185,008	507,478	6,785
64.8	23,806,502	23,059,752	537,387	9,997
181.3	4,977,243	4,931,964	5,945	-
58.0	1,069,254	1,068,823	58	-
29.3	1,326,387	1,249,407	47,539	-
7.0	-	-	-	-
7.7	25,903	25,903	-	-
57.0	-	-	-	-
14.3	88,139	32,252	55,887	-
36.3	437,366	363,416	1,654	-
19.0	-	-	-	-
13.1	331,118	320,468	1,183	-
20.8	344,442	322,944	21,498	-
89.3	1,821,838	1,821,838	-	-
23.9	636,749	428,658	198,094	9,997
73.7	266,587	264,007	2,580	-
29.9	249,186	229,398	19,788	-
36.3	168,839	139,931	9,977	-
115.0	11,524,581	11,348,013	157,541	-
40.0	-	-	-	-

資料:工業統計調査(総務部企画課)

25. 専業・兼業農家数の推移

(単位:戸) (2月1日現在)

区 分	総農家数	専業農家	兼 業 農 家		
			計	第 1 種 (農家が主)	第 2 種 (兼業が主)
平成 12年	4,075	(459)	(2,401)	(138)	(2,263)
17年	3,727	(454)	(1,844)	(226)	(1,618)
22年	3,247	(443)	(1,479)	(166)	(1,313)

(注) ()内は販売農家のみ数字である。

資料: 農林業センサス(総務部企画課)

26. 経営耕地の規模別農家数

区 分		総 数	0.3ha未満	0.3 ~ 0.5	0.5 ~ 1.0
実 数 (戸)	平成 12年	2,860	21	976	1,373
	17年	2,298	9	774	1,086
	22年	1,922	2	578	950
構成比 (%)	平成 12年	100.0	0.7	34.1	48.0
	17年	100.0	0.4	33.7	47.3
	22年	100.0	0.1	30.1	49.4

(つづき)

区 分		1.0 ~ 1.5	1.5 ~ 2.0	2.0 ~ 3.0	3.0ha以上
実 数 (戸)	平成 12年	338	90	41	21
	17年	284	69	38	36
	22年	233	68	39	52
構成比 (%)	平成 12年	11.8	3.1	1.4	0.7
	17年	12.4	3.0	1.7	1.6
	22年	12.1	3.5	2.0	2.7

(注) 販売農家のみ数字である。

資料: 農林業センサス(総務部企画課)

27. 経営耕地の推移及び地区別面積

区 分	経 営 耕 地 面 積 (ha)				農 家 1 戸 当 た り の 経 営 耕 地 面 積 (a)
	総 数	田	畑	樹 園 地	
平成 12年	2,164	1,929	147	88	63
17年	1,760	1,590	95	75	77
22年	1,628	1,452	103	74	85
総 社	211	183	9	19	(89)
常 盤	30	25	4	1	(60)
三 須	172	162	8	2	(126)
服 部	105	101	3	1	(88)
阿 曾	200	189	6	5	(102)
池 田	50	45	4	1	(72)
秦	100	68	11	21	(72)
神 在	123	112	8	3	(85)
久 代	89	80	8	1	(77)
山 田	25	22	2	1	(66)
新 本	136	126	9	1	(86)
日 美	31	25	4	2	(69)
水 内	38	33	4	1	(72)
下 倉	23	20	3	0	(61)
富 山	26	23	3	0	(76)
山 手	131	109	8	14	(76)
清 音	145	130	12	3	(82)

(注) ()内は販売農家のみを対象とした数字である。

資料: 農林業センサス(総務部企画課)

28. 農業就業状態別の世帯員数

区分	15歳以上の就業人口					農業就業人口
	就業人口	自家農業だけに 従事した人	自家農業とその他の 仕事に従事した人		その他の 仕事だけに 従事した人	
			自家農業が 主な人	その他の仕事 が主な人		
平成12年	9,381	3,971	244	4,217	949	4,215
17年	7,475	2,934	598	2,938	1,005	3,532
22年	6,891	2,020	418	2,925	1,528	2,438

(注)販売農家のみの数値である。

資料:農林業センサス(総務部企画課)

29. 森林面積

(単位:ha)

区分	森林資源面積					
	総数	樹林地		竹林	伐採跡地	未立木地 その他
		人口林	天然林			
平成20年	13,355	2,237	10,723	245	73	77
21年	13,353	2,237	10,718	245	73	80
22年	13,353	2,237	10,718	245	73	80
23年	13,353	2,320	10,570	267	73	123
24年	13,353	2,320	10,570	267	73	123

資料:岡山県の森林資源

30. 農地法第4・5条許可・届出状況

(単位:面積a)

区分	総数				市街化区域				市街化調整区域・その他の区域			
	件数	面積			件数	面積			件数	面積		
		計	田	畑		計	田	畑		計	田	畑
平成20年	72	1,041	922	119	72	0	495	47	111	499	427	72
21年	64	842	672	170	64	0	251	41	86	550	421	129
22年	72	733	632	101	72	0	350	41	97	342	282	60
23年	88	820	692	128	88	0	221	47	172	552	471	81
24年	93	983	869	114	93	0	370	36	174	575	497	78

資料:農業委員会

31. 農地法第4・5条による用途別転用実績

(単位:面積a)

区 分	総 数		住 宅		工 業		学 校	
	件数	面積	件数	面積	件数	面積	件数	面積
平成20年	131	580	131	580	0	0	0	0
21年	93	374	92	367	1	7	0	0
22年	117	431	117	431	0	0	0	0
23年	183	429	180	412	0	0	3	17
24年	187	589	187	589	0	0	0	0

(つづき)

区 分	公 園 等		道 水 路		植 林		農 業 用 施 設	
	件数	面積	件数	面積	件数	面積	件数	面積
平成20年	0	0	2	8	0	0	4	17
21年	0	0	14	91	1	17	1	1
22年	0	0	12	8	0	0	4	24
23年	0	0	5	2	0	0	3	26
24年	0	0	9	30	0	0	9	71

(つづき)

区 分	農地法適用外 (農業用施設)	
	件数	面積
平成20年	18	16
21年	17	19
22年	10	11
23年	17	21
24年	17	12

資料:農業委員会

32. 保有山林の規模別林家数

(単位:戸) (2月1日現在)

区分	総数	0.1~1.0 ha	1~5	5~10	10~20
平成12年	1,093	..	913	109	59
17年	1,098	..	954	92	43
22年	1,014	..	860	105	40

(つづき)

区分	20~30	30~50	50~100	100~500	500~
平成12年	16	5	5	2	1
17年	16	5	3	1	1
22年	15	5	3	1	2

(注) 平成12年からは、従前と異なり保有山林面積が1ha以上の林家を対象としたため、1ha以上の林家について、集計を行っている。

資料: 農林業センサス(総務部企画課)

33. 勤労青少年ホームの利用状況

(単位:人)

区分	総利用人員	ホーム主催による行事		クラブ活動等による団体		個別利用による人員
		回数	参加人員	回数	参加人員	
平成20年度	12,338	30	713	1,002	9,844	1,781
21年度	13,229	30	702	944	10,263	2,264
22年度	12,518	3	1,410	911	9,147	1,961
23年度	12,114	6	1,510	769	9,154	1,450
24年度	12,396	5	1,377	770	8,791	2,228

資料: 総合文化センター

34. 働く婦人の家の利用状況

(単位:人)

区 分	利 用 者				託 児
	総 数	女性労働者	勤労者家庭 の主婦等	その他の 学生や児童等	
平成20年度	20,811	4,672	6,045	10,094	1,480
21年度	19,497	4,358	5,326	9,813	1,192
22年度	19,610	3,338	5,405	10,867	1,189
23年度	19,641	3,768	5,119	10,754	1,113
24年度	20,192	3,818	4,669	11,705	1,070

資料: 産業部商工観光課

(注) その他学生・児童等には託児を含む

35. 国民宿舎サンロード吉備路の利用状況

(単位:人)

区 分	宿 泊 利 用 者				休憩利用者	入浴利用者
	総 数	一 般	小学生	幼 児		
平成20年度	32,026	27,809	2,922	1,295	39,224	100,484
21年度	30,215	26,134	2,895	1,186	38,680	95,052
22年度	29,052	24,687	3,302	1,063	38,311	101,106
23年度	30,044	25,290	3,638	1,116	40,377	95,280
24年度	29,428	24,877	3,543	1,008	41,306	105,845

資料: 産業部商工観光課

36. 酒類の消費量

(単位:kl)

区 分	総数	清酒	合成清酒	しょうちゅう	みりん	ビール
平成20年	23,557	1,735	125	2,712	266	6,719
21年	23,155	1,666	121	2,567	278	6,197
22年	23,813	1,612	121	2,631	269	6,051
23年	24,784	1,684	112	2,601	280	6,725

(つづき)

区 分	果実酒類	ウイスキー類	スピリッツ	リキュール類	その他
平成20年	335	187	397	3,608	7,473
21年	366	223	480	4,595	6,662
22年	552	244	549	5,695	6,089
23年	668	242	632	6,051	5,789

(注) 倉敷税務署管内の数字である。

資料: 国税庁ホームページ

37. 道路の状況

(単位:km)(平成25年4月1日)

総数	国道	県道	市道
1,223.2	25.2	102.1	1,095.9

資料: 国土交通省玉島維持出張所
備中県民局建設部管理課
建設部地域応援課
建設部土木課

38. 市道の幅員別延長

(単位:m)(4月1日現在)

区分	実延長	1.5m未満	1.5m以上	2.5m以上	4.5m以上	6.5m以上
			2.5m未満	4.5m未満	6.5m未満	
平成21年	1,091,778.0	15,416.0	193,485.0	545,871.0	227,581.0	98,497.0
22年	1,093,494.0	15,058.0	191,824.0	546,149.0	229,649.0	99,887.0
23年	1,092,103.0	14,856.0	188,627.0	543,711.0	232,244.0	101,775.0
24年	1,094,678.0	14,824.0	187,568.0	544,674.0	234,338.0	102,397.0
25年	1,095,856.0	14,796.0	186,861.0	544,475.0	236,018.0	102,808.0

(注)重用を含む。

資料: 建設部地域応援課
建設部土木課

39. 農道・林道の状況

(単位:m)(平成25年4月1日現在)

区分	実延長	幅員4m以上	幅員1.8m以上	幅員1.8m未満
			幅員4m未満	
農道	439,645.3	76,469.8	60,126.7	303,048.8
林道	220,104.2	875.2	26,202.7	193,026.3

資料: 建設部地域応援課
産業部農林課

40. 都市公園数等の推移

(単位:面積ha) (12月31日現在)

区 分	総数		街区公園		近隣公園		地区公園		緑道	
	箇所	面積	箇所	面積	箇所	面積	箇所	面積	箇所	面積
平成21年	58	41.92	45	9.18	1	1.28	1	8.20	6	1.39
22年	59	42.92	45	9.18	2	2.28	1	8.20	6	1.39
23年	59	42.92	45	9.18	2	2.28	1	8.20	6	1.39
24年	61	54.51	45	9.18	2	2.28	1	8.20	6	1.39
25年	61	54.51	45	9.18	2	2.28	1	8.20	6	1.39

(つづき)

区 分	運動公園		都市緑地		総合公園		広場公園	
	箇所	面積	箇所	面積	箇所	面積	箇所	面積
平成21年	1	6.40	2	0.50	1	10.07	1	4.90
22年	1	6.40	2	0.50	1	10.07	1	4.90
23年	1	6.40	2	0.50	1	10.07	1	4.90
24年	1	6.40	4	12.09	1	10.07	1	4.90
25年	1	6.40	4	12.09	1	10.07	1	4.90

資料:建設部都市計画課

41. 土地区画整理事業の概要

名 称	区 域	計画面積	総事業費	事業年度
岡山県南広域都市計画 総社駅前土地区画整理事業	駅前一,二丁目 中央一,二丁目 総社一丁目及び 真壁の各一部	404,667	423,000	昭和38年度～ 昭和54年度
岡山県南広域都市計画 総社中央地区土地区画整理事業	中央一丁目の一部 中央三,四,五, 六丁目の全部	533,061	3,398,000	昭和50年度～ 平成6年度
岡山県南広域都市計画 総社駅南地区土地区画整理事業	真壁及び三輪の 各一部	522,257	12,100,000	平成3年度～ 平成27年度
総社市門田小寺土地区画整理事業 (組合施行)	小寺及び門田の 各一部	63,851	299,724	平成元年度～ 平成3年度
総社市門田第一土地区画整理事業 (組合施行)	門田の一部	25,531	182,699	平成3年度～ 平成4年度
総社市門田第二土地区画整理事業 (組合施行)	門田の一部	10,848	82,301	平成3年度～ 平成4年度
総社市小寺東土地区画整理事業 (組合施行)	総社,福井及び 小寺の各一部	122,541	980,700	平成5年度～ 平成7年度
総社市清音上中島土地区画整理事業 (組合施行)	清音上中島の一部	39,797	325,800	平成17年度～ 平成20年度

資料:建設部都市計画課

42. 公共下水道事業の概要

(1) 公共下水道事業

総社処理区

(平成25年3月31日現在)

区 分	全 体 計 画 区 域 面 積	事 業 計 画 (昭和47～平成27年度)	事 業 実 績
排水処理面積	1,071ha	756ha	654ha
管渠延長(汚水)		203km	172km
処 理 場		3.35ha	3.35ha
総 経 費			72,384,600千円

山手処理区

(平成25年3月31日現在)

区 分	全 体 計 画 区 域 面 積	事 業 計 画 (昭和56～平成16年度)	事 業 実 績
排水処理面積	81ha	65ha	59ha
管渠延長(汚水)		19km	17km
処 理 場		1.12ha	1.12ha
総 経 費			4,574,366千円

清音処理区

(平成25年3月31日現在)

区 分	全 体 計 画 区 域 面 積	事 業 計 画 (平成4～平成22年度)	事 業 実 績
排水処理面積	135ha	135ha	135ha
管渠延長(汚水)		43km	43km
処 理 場		0.91ha	0.91ha
総 経 費			7,870,017千円

(2) 特定環境保全公共下水道事業

美袋処理区

(平成25年3月31日現在)

区 分	全 体 計 画 区 域 面 積	事 業 計 画 (平成10～平成22年度)	事 業 実 績
排水処理面積	44ha	44ha	44ha
管渠延長(汚水)		15km	15km
処 理 場		0.32ha	0.32ha
総 経 費			2,431,230千円

資料:水道部下水道課

43. 公共下水道普及状況

(平成25年3月31日現在)

人口 (A)	処理区域面積	処理区域人口 (B)	水洗化人口 (C)	普及率 (B)÷(A)	水洗化普及率 (C)÷(B)
67,648人	892ha	38,960人	36,582人	57.6 %	93.9%

資料:水道部下水道課

44. 市営住宅の状況

(単位:戸) (平成25年1月1日現在)

計	木造	簡耐平家	簡耐2階	中耐
461	98	216	75	72

資料:建設部建築住宅課

45. 用途別の建築確認申請状況

区分	総数		専用住宅		併用住宅		官公・学校等	
	件数	面積	件数	面積	件数	面積	件数	面積
平成20年度	397	100,298	320	54,060	8	2282	10	2,206
21年度	326	48,780	277	35,379	8	1027	7	877
22年度	304	49,724	275	34,452	3	414	2	70
23年度	331	53,825	287	36,467	1	151	9	2,953
24年度	392	147,337	341	45,336	2	290	6	5,823

(単位:面積²)

区分	工場及び寄宿舍		店舗		その他	
	件数	面積	件数	面積	件数	面積
平成20年度	13	26,882	19	10,096	27	4,772
21年度	3	1,222	8	1,636	23	8,639
22年度	9	6,807	6	5,204	9	2,778
23年度	3	1,008	7	1,132	24	12,116
24年度	6	4,179	13	8,147	24	83,563

資料:建設部建築住宅課

46. 自動車の登録台数

(単位:台) (3月31日現在)

区 分	総数	貨 物			乗 合 自 動 車	乗 用		特 種 用 途 車	大 型 特 殊 車
		普通車	小型車	被けん引車		普通車	小型車		
平成21年	25,669	1,216	1,398	38	64	8,374	13,799	630	150
22年	25,280	1,178	1,350	35	64	8,311	13,560	639	143
23年	25,035	1,135	1,282	33	68	8,404	13,349	627	137
24年	25,072	1,105	1,257	31	70	8,558	13,283	634	134
25年	24,971	1,113	1,247	34	71	8,649	13,079	647	131

(注)軽自動車及び自動二輪車は含まない。

資料:中国運輸局岡山運輸支局

47. 軽自動車・原動機付自転車の登録台数

(単位:台) (4月1日現在)

区 分	総 数	小 型 二 輪 車 (251cc以上)	軽 自 動 車				小型特殊自転車		原動機付自転車	
			二輪車 (126~250)	三輪車	四 輪 乗 用	四 輪 貨 物	農耕用	その他	50cc以下	51~ 125cc
平成21年	33,538	720	630	2	16,339	7,891	2,928	106	4,110	812
22年	33,732	753	637	3	16,800	7,801	2,869	105	3,964	800
23年	33,889	790	658	3	17,205	7,752	2,808	106	3,772	795
24年	34,066	819	643	3	17,576	7,722	2,774	103	3,543	883
25年	34,645	823	638	3	18,414	7,613	2,722	102	3,432	898

資料:総務部税務課

48. 各駅乗車人員の推移

(単位:人/日)

線名	駅名	平成19年度			平成20年度		
		普通	定期	計	普通	定期	計
伯備線	清音	363	1,329	1,692	382	1,306	1,688
	総社	902	2,245	3,147	897	2,174	3,071
	豪溪	39	141	179	38	128	166
	日羽	21	83	104	19	81	100
	美袋	77	236	313	77	233	310
吉備線	服部	142	521	663	151	554	705
	東総社	219	556	774	221	569	790
井原線	総社				37	70	107
	清音				240	364	604

(つづき)

線名	駅名	平成21年度			平成22年度		
		普通	定期	計	普通	定期	計
伯備線	清音	450	1,274	1,724	453	1,256	1,709
	総社	831	2,116	2,947	820	2,278	3,098
	豪溪	35	130	165	31	129	160
	日羽	18	75	93	18	77	95
	美袋	74	214	288	74	220	294
吉備線	服部	140	566	706	140	596	736
	東総社	214	548	762	213	567	781
井原線	総社				20	65	85
	清音				187	343	530

(つづき)

線名	駅名	平成23年度			平成24年度		
		普通	定期	計	普通	定期	計
伯備線	清音	457	1,283	1,740	484	1,309	1,793
	総社	827	2,292	3,119	861	2,329	3,190
	豪溪	31	117	148	32	116	148
	日羽	18	75	93	17	86	103
	美袋	68	212	280	67	221	288
吉備線	服部	140	618	758	148	622	770
	東総社	210	564	774	219	599	818
井原線	総社						
	清音						

資料:西日本旅客鉄道(株)岡山支社
井原鉄道(株)(注)各項目ごとに総数から1日平均を割り出しているため、合計欄の数字とは異なることがある。
井原線の平成19年、21、23年、24年は乗降調査未実施のためデータなし。

49. 一般加入電話数・公衆電話数

(3月31日現在)

区分	一般加入電話数 (単位 加入)				公衆電話 (単位 台)	
	総数	単独電話		共同電話	うちデジタル公衆電話	
		事務用	住宅用			
平成20年度	16,849	2,549	14,300	0	119	17
21年度	15,231	2,325	12,906	0	113	16
22年度	13,949	2,209	11,740	0	103	17
23年度	12,501	1,921	10,580	0	98	16
24年度	11,569	1,767	9,802	0	90	16

(つづき)

区分	ISDN		
	総数	事務用	住宅用
平成20年度	2,011	1,459	552
21年度	1,667	1,287	380
22年度	1,509	1,205	304
23年度	1,397	1,150	247
24年度	1,259	1,053	206

資料: 西日本電信電話(株)岡山支店

(注) デジタル公衆電話は、公衆電話の再掲である。なお、デジタル公衆電話とは、データ通信等が可能なグレイ電話である。

50. 郵便施設

(平成26年1月1日現在)

配達業務	窓口業務	簡易郵便局	切手 売りさばき所	郵便 ポスト	私書箱
3	7	1	67	97	32

資料: 日本郵便株式会社総社郵便局

51. 水道の普及状況

(年度末現在)

区分	行政区域内人口 ①	給水人口 ②	給水戸数	水道普及率 ②/①
平成20年度	67,834	64,046	23,114	94.4
21年度	67,439	63,447	21,197	94.1
22年度	67,306	62,963	21,299	93.5
23年度	67,437	63,313	21,566	93.9
24年度	67,577	63,449	21,742	93.9

※上水道・簡易水道の合計値。

資料:水道部上水道課

52. 上水道の供給状況

区分	総配水量 ①	総給水量	1日最大配水量	1日平均配水量 ①/年間日数	1日1人平均 給水量
	m ³	m ³	m ³	m ³	/
平成20年度	7,344,681	6,315,894	25,143	20,122	304
21年度	7,165,956	6,113,578	22,583	19,633	298
22年度	6,981,278	6,165,365	21,875	19,127	302
23年度	6,084,764	5,997,287	21,440	16,671	292
24年度	6,723,175	6,041,866	20,718	18,420	295

資料:水道部上水道課

53. 上水道の用途別供給状況

(単位:千 m^3)

区 分	総給水量	家庭用	工場用	分水	その他
平成20年度	6,316	5,297	258	0	761
21年度	6,114	5,238	182	0	694
22年度	6,165	5,275	170	0	720
23年度	6,039	5,193	152	0	694
24年度	6,042	5,233	122	0	687

資料:水道部上水道課

54. 上水道の施設・能力

(年度末現在)

区 分	水源取水能力	配 水 池		導, 送, 配 水 管 延 長
		池 数	有 効 容 量	
	$m^3/日$		m^3	km
平成20年度	35,300	18	19,548	535.9
21年度	31,800	18	19,548	538.8
22年度	31,800	18	19,548	542.5
23年度	31,800	18	19,548	547.5
24年度	31,800	18	19,548	550.5

資料:水道部上水道課

55. 簡易水道の状況

(平成24年度)

区 分	給水人口	給水戸数	年間配水量	年間有収水量 ①	1日平均給水量 ①/年間日数	使用開始年度
	人	戸	m ³	m ³	m ³	
作原簡易水道	0	0	0	0	0	昭和47年度
種井 "	95	39	10,252	8,119	22	昭和31年度
日羽 "	0	0	0	0	0	昭和50年度
昭和 "	2,342	765	213,297	194,141	532	平成16年度
山手 "	4,561	1,351	475,892	429,133	1,176	昭和48年度
清音古地 "	245	85	25,988	22,713	62	昭和40年度

※ 作原, 日羽簡易水道は昭和簡易水道に統合。

資料: 水道部上水道課

56. 死因別の死亡者数

区 分	平成21年		平成22年		平成23年		平成24年	
	死亡者 (人)	死亡率 (10万人対)	死亡者 (人)	死亡率 (10万人対)	死亡者 (人)	死亡率 (10万人対)	死亡者 (人)	死亡率 (10万人対)
死 亡 総 数	576	867.9	651	983.4	636	960.7	676	1021.1
感 染 症 及 び 寄 生 虫 症 計	17	25.6	14	21.1	12	18.1	15	22.7
腸 管 感 染 症	-	-	2	3.0	0	0.0	1	1.5
結 核	1	1.5	-	-	2	3.0	0	0.0
敗 血 症	6	9.0	5	7.6	4	6.0	7	10.6
ウ イ ル ス 肝 炎	6	9.0	4	6.0	4	6.0	5	7.6
その他の感染症及び寄生虫症	4	6.0	3	4.5	2	3.0	2	3.0
新 生 物 計	170	256.1	193	291.5	172	259.8	196	296.1
悪 性 新 生 物	164	247.1	191	288.5	166	250.8	188	284.0
そ の 他 の 新 生 物	6	9.0	2	3.0	6	9.1	8	12.1
血液及び造血器の疾患並びに免疫機構の障害計	-	-	1	1.5	1	1.5	3	4.5
貧 血	-	-	-	-	0	0.0	1	1.5
その他の血液及び造血器の疾患並びに免疫機構の障害	-	-	1	1.5	1	1.5	2	3.0
内 分 泌 , 栄 養 及 び 代 謝 疾 患 計	8	12.1	9	13.6	14	21.1	11	16.6
糖 尿 病	7	10.5	7	10.6	13	19.6	6	9.1
その他の内分泌, 栄養及び代謝疾患	1	1.5	2	3.0	1	1.5	5	7.6
精 神 及 び 行 動 の 障 害 計	2	3.0	5	7.6	5	7.6	11	16.6
血管性及び詳細不明の認知症	2	3.0	5	7.6	4	6.0	11	16.6
その他の精神及び行動の障害	-	-	-	-	1	1.5	0	0.0
神 経 系 の 疾 患 計	3	4.5	11	16.6	13	19.6	13	19.6
髄 膜 炎	-	-	-	-	0	0.0	0	0.0
脊髄性筋萎縮症及び関連症候群	-	-	-	-	1	1.5	0	0.0
パ ー キ ン ソ ン 病	1	1.5	2	3.0	3	4.5	6	9.1
ア ル ツ ハ イ マ ー 病	-	-	6	9.1	1	1.5	3	4.5
そ の 他 の 神 経 系 の 疾 患	2	3.0	3	4.5	8	12.1	4	6.0
循 環 器 系 の 疾 患 計	157	236.6	176	265.9	173	261.3	165	249.2
高 血 圧 性 疾 患	2	3.0	1	1.5	3	4.5	3	4.5
心疾患(高血圧性を除く)	79	119.0	80	120.8	77	116.3	89	134.4
脳 血 管 疾 患	64	96.4	80	120.8	79	119.3	68	102.7
大 動 脈 瘤 及 び 解 離	10	15.1	12	18.1	12	18.1	4	6.0
そ の 他 の 循 環 器 系 の 疾 患	2	3.0	3	4.5	2	3.0	1	1.5

(つづき)

区 分	平成21年		平成22年		平成23年		平成24年	
	死亡者 (人)	死亡率 (10万人対)	死亡者 (人)	死亡率 (10万人対)	死亡者 (人)	死亡率 (10万人対)	死亡者 (人)	死亡率 (10万人対)
呼吸器系の疾患計	113	170.3	108	163.1	120	181.3	142	214.5
インフルエンザ	-	-	-	-	0	0.0	1	1.5
肺炎	72	108.5	78	117.8	82	123.9	95	143.5
急性気管支炎	-	-	1	1.5	0	0.0	0	0.0
喘息	-	-	2	3.0	2	3.0	2	3.0
慢性閉塞性肺疾患	9	13.6	13	19.6	14	21.1	5	7.6
その他の呼吸器系の疾患	32	48.2	14	21.1	22	33.2	39	58.9
消化器系の疾患計	17	25.6	19	28.7	22	33.2	16	24.2
胃潰瘍及び十二指腸潰瘍	1	1.5	1	1.5	0	0.0	0	0.0
肝疾患	2	3.0	10	15.1	6	9.1	8	12.1
ヘルニア及び腸閉塞	1	1.5	2	3.0	8	12.1	1	1.5
その他の消化器系の疾患	13	19.6	6	9.1	8	12.1	7	10.6
皮膚及び皮下組織の疾患	-	-	-	-	0	0.0	0.0	0.0
筋骨格系・結合組織の疾患	3	4.5	1	1.5	4	6.0	5	7.6
腎尿路性生殖器系の疾患計	18	27.1	20	30.2	15	22.7	15	22.7
糸球体疾患及び腎尿細管性疾患	3	4.5	1	1.5	2	3.0	2	3.0
腎不全	14	21.1	17	25.7	11	16.6	9	13.6
その他の腎尿路生殖器系の疾患	1	1.5	2	3.0	2	3.0	4	6.0
周産期に発生した病態	-	-	-	-	0	0.0	0	0.0
先天奇形、変形及び染色体異常	1	1.5	4	6.0	0	0.0	0	0.0
症状、徴候及び異常臨床所見・異常検査所見で他に分類されないもの計	24	36.2	34	51.4	39	58.9	48	72.5
老衰	20	30.1	28	42.3	37	55.9	38	57.4
その他の症状、徴候及び異常臨床所見・異常検査所見で他に分類されないもの	4	6.0	6	9.1	2	3.0	10	15.1
傷病及び死亡の外因計	43	64.8	56	84.6	46	69.5	36	54.4
不慮の事故	25	37.7	36	54.4	30	45.3	25	37.8
自殺	17	25.6	17	25.7	11	16.6	10	15.1
その他の外因	1	1.5	3	4.5	5	7.6	1	1.5

資料：備中保健所

57. 医療施設の状況

(4月1日現在)

区 分	病 院		有床診察所		無 床 診察所数	歯 科 診察所数	薬局数
	施設数	病床数	施設数	病床数			
平成21年	3	222	10	156	36	29	20
22年	3	222	10	156	36	30	19
23年	3	222	10	156	35	30	20
24年	3	222	10	156	37	30	20
25年	3	222	10	156	37	29	20

資料: 備中保健所

58. 医療関係の従事者数

(12月31日現在)

区 分	総数	医師	歯科医師	薬剤師	助産師	看護師 (准看を含む。)	保健師
平成20年	753	83	36	67	9	408	32
22年	792	64	38	67	10	467	27
24年	813	71	38	73	9	465	29

(つづき)

区 分	あんま マッサージ 指圧師 はり師 きゅう師	歯 科 技 工 士	歯 科 衛 生 士
平成20年	16	17	85
22年	17	17	85
24年	18	17	93

資料: 備中保健所

59. 公害苦情の受付件数

(単位:件)

区 分	総数	大気汚染	水質汚濁	騒音及び振動	悪臭	その他
平成20年度	149	34	17	7	2	89
21年度	88	21	5	4	7	51
22年度	54	0	2	2	2	48
23年度	39	0	3	0	1	35
24年度	16	0	1	1	0	14

資料:市民環境部環境課

60. し尿の処理状況

(単位:k/)

区 分	収 集 量			処 理 量	
	総 数	し 尿	し 尿 浄化槽汚泥	し尿処理施設	1日平均
平成20年度	25,111.2	5,876.1	19,235.1	42,920.0	117.6
21年度	24,323.2	5,588.9	18,734.3	41,948.2	114.9
22年度	24,730.6	5,243.8	19,486.8	41,696.4	114.2
23年度	24,094.1	5,133.2	18,960.9	40,509.1	111.0
24年度	23,698.1	5,547.3	18,150.8	39,004.6	106.8

(注)1日平均は稼働日数365日で算出
処理量は旧真備町を含む。

資料:総社広域環境施設組合

61. 廃棄物の処理状況

(単位:t)

区 分	総 排 出 量				計	1日平均 搬出量	最終処分 場埋立量
	可燃物	不燃物	粗大ごみ	資源ごみ			
平成20年度	19,699.2	521.9	1,197.7	1,844.6	23,263.4	77.5	7,044.8
21年度	19,539.4	524.4	1,440.0	1,670.4	23,174.2	77.2	6,586.5
22年度	19,404.9	593.7	1,419.1	1,607.9	23,025.6	76.8	5,457.2
23年度	20,553.9	596.1	1,240.6	1,512.3	23,902.9	79.7	5,076.1
24年度	20,422.5	573.9	1,290.7	1,431.2	23,718.3	79.1	4,740.9

(注)1日平均は稼働日数300日で算出
埋立量は、最終処分場の搬入量

資料：総社広域環境施設組合
市民環境部環境課

※資源ごみ 缶・びん・古紙・白色トレイ・ペットボトルをいう。

62. 火葬場(斎場)の使用状況

(単位:人)

区 分	総 数			大 人		小 人	
	計	市 内	市 外	市 内	市 外	市 内	市 外
平成20年度	733	624	109	615	109	9	0
21年度	771	651	120	637	120	14	0
22年度	825	681	144	670	144	11	0
23年度	807	648	159	639	158	9	1
24年度	806	671	135	671	135	0	0

(注)総数には、死産児及び霊安室使用件数を含む。

資料：市民環境部環境課

63. 保育所の状況

区 分	保育所数	職 員 数 (人)			収容定員 (人)
		総 数	保育士	その他	
平成20年	12	223	182	41	1,125
21年	12	249	208	41	1,125
22年	12	254	215	39	1,125
23年	13	275	227	48	1,215
24年	14	309	260	49	1,305
25年	14	311	251	60	1,305

(つづき)

(4月1日現在)

区 分	階 層 別 園 児 数 (人)					年 齢 別 園 児 数 (人)	
	総数	A段階	B段階	C段階	D段階	3歳未満	3歳以上
平成20年	1,225	3	99	101	1,022	478	747
21年	1,221	3	78	110	1,030	464	757
22年	1,233	5	84	138	1,006	488	745
23年	1,296	9	99	122	1,066	517	779
24年	1,348	11	116	141	1,080	544	804
25年	1,384	6	146	121	1,111	547	837

資料: 保健福祉部こども課

64. 福祉センターの利用状況

区 分	利用回数(回)	利用人員(人)
平成20年度	1,199	37,285
21年度	1,255	42,348
22年度	1,136	42,986
23年度	1,052	34,139
24年度	1,128	41,082

資料:総社市社会福祉協議会

65. 生活保護法による保護人員

区 分	保 護 実 数		扶 助 別 保 護 人 口 (人)						
	世帯数	人員(数)	生活扶助	住宅扶助	教育扶助	介護扶助	医療扶助	出産・生業 葬祭扶助	保護施設 入 所
平成20年度	3,008	4,222	3,671	2,894	276	564	3,110	147	117
21年度	3,424	5,020	4,376	3,510	381	560	3,700	169	114
22年度	3,711	5,432	4,774	3,903	549	577	4,178	148	149
23年度	3,784	5,418	4,709	3,910	524	659	4,277	121	144
24年度	3,798	5,403	4,773	4,079	518	760	4,353	121	156

資料:保健福祉部福祉課

66. 生活保護法による保護費

(単位:千円)

区分	総数	生活扶助	住宅扶助	教育扶助	介護扶助	医療扶助	出産・生業 葬祭扶助	保護施設 委託事務費
平成20年度	540,920	162,480	37,593	2,889	20,917	294,132	4,270	18,639
21年度	612,224	190,292	46,517	4,072	21,769	327,167	3,749	18,658
22年度	699,512	208,376	51,457	6,664	18,882	385,298	4,699	24,136
23年度	687,656	201,052	52,711	6,502	21,620	374,330	3,064	23,449
24年度	727,106	199,818	56,930	6,572	24,233	404,059	2,497	25,260

資料:保健福祉部福祉課

67. 1人当たり平均月額保護費

(単位:円)

区分	生活扶助	住宅扶助	教育扶助	介護扶助	医療扶助	※出産・生業 葬祭扶助	保護施設 委託事務費
平成20年度	44,260	12,990	10,466	37,088	94,576	143,844	159,306
21年度	43,485	13,253	10,689	88,423	38,873	23,816	163,666
22年度	43,648	13,184	12,139	32,724	92,221	19,274	161,990
23年度	42,695	13,481	12,408	32,807	87,522	25,322	162,840
24年度	41,864	13,957	12,687	31,886	92,823	20,636	161,923

※の欄は、当該扶助の支出があった月のみの1人当たり平均月額

資料:保健福祉部福祉課

68. 後期高齢者医療費給付状況

区 分	対象者(人)	件 数	金 額 (千円)	対象者1人当たり 給付金額(円)
平成20年度	7,728	160,015	5,549,465	718,099
21年度	7,901	188,126	6,446,173	815,868
22年度	8,054	195,399	6,767,844	840,308
23年度	8,234	201,868	6,744,265	819,075
24年度	8,416	208,211	6,865,276	815,741

資料:市民環境部市民課

69. 資金の貸付状況

(単位:千円)

	緊急援護資金	
	件 数	金 額
平成20年度	80	1,643
21年度	81	1,594
22年度	52	958
23年度	52	873
24年度	56	1,061

資料:総社市社会福祉協議会

70. 身体障がい者(児)の状況

(単位:人) (平成25年4月1日現在)

総 数	肢体不自由	視覚障害	聴覚平衡 機能障害	音声言語 機能障害	内部障害
2,563	1,554	154	156	24	675

資料:保健福祉部福祉課

71. 高齢者・ひとりぐらし高齢者の状況

(単位:人) (平成25年4月1日現在)

高齢者のみの世帯に属する人数			ひとりぐらし		
総数	男	女	総数	男	女
3,273	1,571	1,702	1,420	322	1,098

資料:保健福祉部介護保険課

72. 募金状況

(単位:千円)

区分	共同募金		歳末たすけあい募金		赤十字社資増資運動	
	目標額	実績額	目標額	実績額	目標額	実績額
平成20年度	10,500	10,394	-	1,428	7,691	10,384
21年度	10,600	10,261	-	577	7,741	10,341
22年度	10,600	10,211	-	746	7,761	10,299
23年度	10,700	10,252	-	585	7,761	10,417
24年度	10,700	10,112	-	532	7,995	10,294

資料:総社市社会福祉協議会

73. ハローワーク総社の状況

(単位:人)

区分	月間有効求人数 (平均)	月間有効求職者数 (平均)	就職数
平成20年度	1,106	1,575	1,500
21年度	855	2,068	1,752
22年度	1,073	1,818	1,824
23年度	1,485	1,772	1,917
24年度	1,759	1,823	2,036

(注)旧真備町を含んだ数字である。

資料:倉敷中央公共職業安定所

総社出張所

74. シルバー人材センターの状況

(単位:人)

区 分	正 会 員					
	総数	(平均年齢)	男	(平均年齢)	女	(平均年齢)
平成20年度	1029	68.9	666	69.1	363	68.6
21年度	1070	68.9	702	68.9	368	68.9
22年度	1028	69.2	694	69.2	334	69.3
23年度	849	69.5	588	69.4	261	69.7
24年度	700	69.6	494	69.6	206	69.8
25年度	648	70.0	453	69.9	195	70.4

資料:総社市シルバー人材センター

75. 社会福祉施設入所者数

(単位:人)

(8月1日現在)

区 分	老人福祉施設	障害者 福祉施設	生活保護法 による保護施設
平成20年	30	108	10
21年	31	107	10
22年	26	106	12
23年	24	110	12
24年	24	122	13
25年	25	124	12

資料:保健福祉部健康づくり課・福祉課

76. 福祉相談の取扱件数

(単位:件)

区分	総 数	生 計	年 金	職 業 ・ 生 業	住 宅	家 族	結 婚	離 婚	健 康 ・ 衛 生	医 療	精 神 保 健	人 権 ・ 法 律	財 産	事 故	児 童 福 祉 ・ 母 子 保 健	教 育 ・ 青 少 年	心 身 障 害 者 〔 児 〕 福 祉	母 子 福 祉 ・ 父 子 福 祉	老 人 福 祉	苦 情	介 護	そ の 他
平成20年度	164	1	-	2	4	3	119	7	-	-	-	1	7	1	1	-	-	-	-	3	-	15
21年度	183	2	-	6	1	5	140	8	1	-	-	2	4	-	-	-	1	-	-	-	-	13
22年度	138	1	-	1	1	-	99	7	-	-	-	1	5	-	-	-	-	-	-	1	-	22
23年度	3363	52	-	-	-	-	87	-	-	-	-	-	-	-	-	-	3220	-	-	4	-	-
24年度	4859	56	-	1255	-	-	63	-	-	-	-	-	-	-	-	-	3483	-	-	2	-	-

資料:総社市社会福祉協議会

77. 法律・人権・行政相談の状況

(単位:件)

区分	開 催 回 数	総 数	離 家 事 (相 続 ・ 等)	買 不 動 産 (登 記 等)	等 償 民 事 (金 銭 貸 借 等)	損 刑 事 (名 誉 毀 等)	生 行 政 (精 神 衛 生 ・ 交 通 等)	滞 税 務 (納 税 等)	約 労 働 ・ 処 遇 等 (雇 用 契 約 等)	そ の 他
平成20年度	18	184	88	44	33	3	2	0	2	12
21年度	18	168	67	39	42	4	3	1	3	9
22年度	18	158	79	26	30	4	6	1	1	11
23年度	22	174	93	35	24	3	5	0	2	12
24年度	22	179	77	46	31	2	2	4	4	13

資料:市民環境部人権・まちづくり課

78. 国民健康保険の加入状況

区 分	被 保 険 者	
	世 帯	人 数
平成20年度	8,836	15,204
21年度	8,778	15,443
22年度	8,900	15,655
23年度	8,993	15,845
24年度	9,054	15,952

(注)各年度の平均値

資料:市民環境部市民課

79. 国民健康保険税の収納状況

(単位:千円, %)

区 分	調 定 額			収 納 額			未 収 納 額			収納率
	総 額	現年度	滞 納 繰越分	総 額	現年度	滞 納 繰越分	総 額	現年度	滞 納 繰越分	
平成20年度	1,648,366	1,239,502	408,864	1,189,746	1,136,744	53,002	458,620	102,758	355,862	72.0
21年度	1,671,312	1,258,457	412,855	1,186,421	1,134,507	51,914	484,891	123,950	360,941	71.0
22年度	1,614,321	1,168,929	445,392	1,129,264	1,067,724	61,540	485,057	101,205	383,852	70.0
23年度	1,614,895	1,173,776	441,119	1,143,964	1,079,294	64,670	470,931	94,482	376,449	71.0
24年度	1,865,283	1,446,405	418,878	1,384,444	1,323,664	60,780	480,839	122,741	358,098	74.0

資料:総務部税務課

80. 国民健康保険の給付状況

区 分	総 数		療 養 の 給 付			療 養 費	
	件 数	金額(千円)	件 数	金額(千円)	受診率(%)	件 数	金額(千円)
平成20年度	205,865	3,426,351	201,907	3,401,260	1,328.0	3,958	25,091
21年度	213,213	3,644,567	208,759	3,618,567	1,351.8	4,454	26,000
22年度	219,870	3,745,906	213,901	3,712,228	1,366.3	5,969	33,678
23年度	228,034	3,851,088	221,179	3,811,841	1,395.9	6,855	39,247
24年度	233,502	4,054,169	226,543	4,015,987	1,420.2	6,959	38,182

(つづき)

区 分	1人当たり	1世帯当たり
	給付額(円)	給付額(円)
平成20年度	225,359	387,772
21年度	236,001	415,193
22年度	239,279	420,888
23年度	243,048	428,232
24年度	254,148	447,777

資料:市民環境部市民課

81. 国民年金の加入状況(拠出制)

(単位:人) (年度末現在)

区 分	被保険者数				保険料免除者数		
	総 数	第1号	任意	第3号	総 数	法定免除	申請免除
平成20年度	13,755	8,223	84	5,448	2,298	418	1,880
21年度	13,472	8,160	88	5,224	2,350	462	1,888
22年度	13,068	7,852	97	5,119	2,417	456	1,961
23年度	12,773	7,610	107	5,056	2,489	460	2,029
24年度	12,729	7,593	87	5,049	2,579	471	2,108

資料:市民環境部市民課

82. 国民年金の受給状況(拠出制)

(単位:人)

区 分	拠 出 年 金						
	総 数	老 齢	通算老齢	障 害	母 子 準母子	遺 児	寡 婦
平成20年度	2,505	1,410	1,043	43	0	0	9
21年度	2,268	1,259	960	41	0	0	8
22年度	2,066	1,127	892	39	0	0	8
23年度	1,859	997	819	36	0	0	7
24年度	1,629	846	744	34	0	0	5

(つづき)

区 分	基 礎 年 金				死亡一時金	特別一時金
	総 数	老 齢	障 害	遺 族		
平成20年度	12,400	11,480	760	132	28	0
21年度	13,048	12,131	774	125	18	0
22年度	13,587	12,635	807	125	20	0
23年度	14,252	13,313	820	106	12	1
24年度	15,187	14,236	815	117	19	0

資料:市民環境部市民課

83. 介護保険被保険者数, 要介護認定者数等の状況

(単位:人)

(3月31日現在)

区 分	第1号被 保険者数	要介護(要支援)認定者数						
		要支援1	要支援2	要介護1	要介護2	要介護3	要介護4	要介護5
平成20年度	15,150	586	403	370	352	413	275	254
21年度	15,443	561	446	377	365	369	335	249
22年度	15,570	546	557	366	376	342	391	244
23年度	16,020	542	607	390	422	337	393	276
24年度	16,754	594	712	399	448	303	434	303

資料:保健福祉部介護保険課

※要介護(要支援)認定者数には, 第2号被保険者の要介護(要支援)認定者を含む。

84. 幼稚園の学級・園児・教職員数

(単位:園・学級・人) (5月1日現在)

区 分	園数	学級数	在園者数			修了者数			教員数			職員数		
			計	男	女	計	男	女	計	男	女	計	男	女
平成20年	18	68	1,083	543	540	397	196	201	100	4	96	-	-	-
21年	18	66	1,008	525	483	373	193	180	97	5	92	-	-	-
22年	18	65	996	515	481	350	174	176	103	9	94	-	-	-
23年	18	67	987	510	477	340	189	151	98	6	92	-	-	-
24年	18	68	991	495	496	353	176	177	99	3	96	-	-	-
25年	18	68	993	487	506	349	177	172	97	4	93	-	-	-

資料:教育委員会

85. 各幼稚園の状況

(平成25年5月1日現在)

区 分	学級数	園 児 数			教員数	1学級 当たり 園児数	建物 面積 (㎡)	園地 面積 (㎡)
		計	男	女				
総 数	68	993	487	506	97	14.6	19,551	46,726
総 社 幼稚園	6	122	63	59	12	20.3	1,025	2,182
井 尻 野 "	6	94	38	56	8	15.7	1,685	2,999
総 社 南 "	6	97	44	53	9	16.2	912	2,503
総 社 北 "	3	37	12	25	4	12.3	1,357	2,692
常 盤 "	8	171	78	93	12	21.4	2,966	5,112
三 須 "	3	35	21	14	4	11.7	810	3,242
服 部 "	3	44	22	22	3	14.7	762	2,353
阿 曾 "	3	37	22	15	4	12.3	1,086	2,254
池 田 "	2	14	9	5	2	7.0	567	2,038
秦 "	2	14	6	8	3	7.0	935	2,506
神 在 "	3	32	16	16	3	10.7	667	2,065
久 代 "	3	38	17	21	5	12.7	1,127	3,200
山 田 "	2	8	3	5	2	4.0	840	2,137
新 本 "	2	18	9	9	3	9.0	1,061	2,452
昭 和 "	3	28	16	12	4	9.3	575	1,823
維 新 "	2	12	5	7	2	6.0	794	1,289
山 手 "	5	103	57	46	8	20.6	691	3,109
清 音 "	6	89	49	40	9	14.8	1,691	2,770

資料:教育委員会

86. 小学校の学級・児童・教職員数

(単位:校・学級・人) (5月1日現在)

区 分	学校数	学級数			児童数			教員数			職員数		
		計	通常	特別支援	計	男	女	計	男	女	計	男	女
平成20年	15	178	148	30	3,995	2,049	1,946	267	96	171	37	-	37
21年	15	178	149	29	4,005	2,057	1,948	264	97	167	35	1	34
22年	15	183	149	34	4,013	2,070	1,943	277	104	173	31	1	30
23年	15	183	149	34	3,965	2,044	1,921	275	99	176	32	1	31
24年	15	186	153	33	3,989	2,085	1,904	273	97	176	30	1	29
25年	15	182	150	32	3,954	2,077	1,877	264	100	164	29	1	28

資料:教育委員会

87. 各小学校の状況

(平成25年5月1日現在)

区 分	学級数	児 童 数			教員数	1学級 当たり 児童数	建物 面積 (㎡)	校地 面積 (㎡)
		計	男	女				
総 数	182	3,954	2,077	1,877	264	21.7	61,449	227,991
総 社 小 学 校	28	761	381	380	37	27.2	6,546	18,128
総社中央 "	16	413	238	175	25	25.8	4,665	19,984
総社北 "	12	259	146	113	18	21.6	5,285	23,491
常 盤 "	27	802	419	383	38	29.7	6,498	16,008
総社東 "	14	277	148	129	19	19.8	4,003	20,885
阿 曾 "	7	126	73	53	11	18.0	3,430	12,082
池 田 "	6	54	24	30	9	9.0	2,845	9,903
秦 "	7	103	46	57	10	14.7	2,456	8,932
神 在 "	8	160	91	69	13	20.0	3,169	9,783
総社西 "	8	176	75	101	14	22.0	4,073	15,856
新 本 "	7	67	34	33	10	9.6	2,735	9,154
昭 和 "	7	103	45	58	10	14.7	3,588	11,698
維 新 "	4	28	15	13	7	7.0	3,131	10,641
山 手 "	16	324	165	159	22	20.3	3,985	23,838
清 音 "	15	301	177	124	21	20.1	5,040	17,608

資料:教育委員会

88. 中学校の学級・生徒・教職員数

(単位:校・学級・人)

(5月1日現在)

区 分	学校数	学級数			生徒数			教員数			職員数		
		計	通常	特別支援	計	男	女	計	男	女	計	男	女
平成21年	4	65	58	7	1,922	948	974	115	71	44	12	0	12
22年	4	64	57	7	1,872	924	948	111	65	46	12	0	12
23年	4	68	58	10	1,941	995	946	117	69	48	13	0	13
24年	4	69	57	12	1,944	998	946	122	70	52	12	0	12
25年	4	72	59	13	1,995	1033	962	127	75	52	12	0	12

資料:教育委員会

89. 各中学校の状況

(平成25年5月1日現在)

区 分	学級数	生 徒 数			教員数	1学級 当たり 生徒数	建物 面積 (㎡)	校地 面積 (㎡)
		計	男	女				
総 数	72	1,995	1,033	962	127	27.7	28,689	83,458
総 社 中学校	10	282	140	142	21	28.2	8,176	21,899
総社東 "	31	877	465	412	51	28.3	7,779	26,315
総社西 "	27	762	398	364	46	28.2	8,935	21,662
昭 和 "	4	74	30	44	9	18.5	3,799	13,582

資料:教育委員会

90. 中学校卒業後の進路状況

区 分	卒業生総数			進 学 者			就 職 者			就職進学者			無業者・その他		
	計	男	女	計	男	女	計	男	女	計	男	女	計	男	女
平成20年度	623	333	290	613	328	285	0	0	0	0	0	0	10	5	5
21年度	664	362	302	655	356	299	1	1	0	0	0	0	8	5	3
22年度	609	288	321	603	284	319	0	0	0	0	0	0	6	4	2
23年度	642	319	323	626	308	318	0	0	0	0	0	0	16	11	5
24年度	629	323	306	623	321	302	1	1	0	0	0	0	5	1	4

資料:教育委員会

91. 高等学校の学級・生徒・教職員数

(単位:校・学級・人) (5月1日現在)

区 分	学校数	学級数	生徒数			教員数			職員数		
			計	男	女	計	男	女	計	男	女
平成21年	2	42	1,659	675	984	125	87	38	27	17	10
22年	2	43	1,700	735	965	135	92	43	28	16	12
23年	2	43	1,702	701	1,001	133	88	45	28	12	16
24年	2	43	1,706	692	1,014	134	85	49	29	12	17
25年	2	42	1,664	649	1,015	134	84	50	29	14	15

(注)教員数には非常勤講師の数を含む。

資料: 総社高等学校
総社南高等学校

92. 各高等学校の状況

(平成25年5月1日現在)

区 分	学級数	生 徒 数			教員数	1学級 当たり 生徒数	建物 面積 (㎡)	校地 面積 (㎡)
		計	男	女				
総 数	42	1,664	649	1,015	134	39.6	26,487	77,097
総社高等学校	21	835	364	471	67	39.8	11,760	34,042
総社南高等学校	21	829	285	544	67	39.5	14,727	43,055

資料: 総社高等学校
総社南高等学校

93. 高等学校卒業後の進路状況

区 分	総数	大学進学	短大進学	専修進学	就職	その他
平成20年度	540	367	53	68	7	45
21年度	549	401	42	72	9	25
22年度	539	383	36	75	16	29
23年度	542	374	48	96	6	18
24年度	585	422	45	94	13	11

資料：総社高等学校
総社南高等学校

94. 市民会館の利用状況

(単位：回)

区 分	総数	ホ ー ル										ロビー (展示会等)
		計	各種 大会	講演 会等	音楽	舞踊	演劇 演芸	歌謡公 開録画	映画	研修 講習会	その他	
平成20年度	193	193	5	6	19	1	4	0	1	4	153	0
21年度	196	196	5	7	20	3	2	0	3	8	148	0
22年度	211	211	7	8	18	1	9	0	1	7	160	0
23年度	189	189	6	9	24	1	6	0	2	1	140	0
24年度	199	199	5	8	22	1	9	0	2	1	151	0

資料：総合文化センター

95. 公民館の利用状況

区 分	中央公民館		東公民館		西公民館 (正木荘を含む。)	
	利用回数	利用人数	利用回数	利用人数	利用回数	利用人数
平成20年度	2,647	34,505	200	5,046	747	17,574
21年度	2,767	33,625	210	5,789	738	9,662
22年度	2,569	37,246	214	5,779	919	14,501
23年度	2,414	27,788	495	6,937	1041	13,515
24年度	2,453	37,077	508	7,123	1092	13,443

(つづき)

区 分	昭和公民館		山手公民館		清音公民館	
	利用回数	利用人数	利用回数	利用人数	利用回数	利用人数
平成20年度	814	9,574	1,054	11,052	1,497	15,104
21年度	633	6,726	1,391	25,293	1,240	12,227
22年度	462	5,344	1,304	22,135	1,288	12,439
23年度	715	14,662	1,335	24,985	1,496	15,991
24年度	724	8,594	1,323	24,381	1,322	16,685

(注)西公民館の運動場、テニスコート利用者は除く。

資料:教育委員会

96. 図書館の利用状況

区 分	蔵書冊数	購入冊数	個 人 貸 出				
			登録者数	貸出延人員 (館外利用者)		貸出冊数	
				うち児童	うち児童	うち児童	うち児童
平成20年度	195,212	6,205	23,205	78,251	8,022	399,266	158,604
21年度	195,532	6,057	25,105	82,158	9,303	429,839	182,832
22年度	196,538	6,213	26,711	81,749	8,100	429,156	185,867
23年度	195,191	9,557	28,372	81,205	9,312	423,240	180,554
24年度	195,162	5,330	29,968	80,164	9,719	428,882	187,343

(注)CD, ビデオ及び自動車文庫・山手公民館図書室・清音公民館図書室を含む。

資料: 図書館

97. 体育施設の利用状況

(単位:人)

区 分		平成22年度	平成23年度	平成24年度	備 考
スポーツセンター	野 球 場	15,608	10,855	12,268	収容人員6,000名 C=119m R=90m L=90m 夜間照明付
	体 育 館 (メインアリーナ)	95,773	75,873	83,935	競技面積 2565㎡ バドミントンコート 15面 バレーコート 3面 バスケットコート 3面
	体 育 館 (サブアリーナ)	54,422	45,706	37,962	競技面積 1026㎡ バドミントンコート 6面 バレーコート 2面 バスケットコート 2面
	プ ー ル	12,336	7,784	8,904	(一般用) 50m 7コース (幼児用) ひょうたん形
	多目的広場	20,091	18,149	18,742	90m×75m
	テニスコート	24,301	32,285	33,124	砂入り人工芝コート 4面 夜間照明付
	トレーニングルーム	18,127	19,089	22,668	
武 道 館		29,582	32,186	34,880	柔道場, 剣道場, 弓道場, 多目的室
北 公 園	陸上競技場	19,578	20,984	25,460	第三種公認競技場, 400m 8レーン 全天候舗装
	テニスコート	28,026	31,314	25,997	砂入り人工芝コート 4面 夜間照明付
山手スポーツ 広 場	グラウンド	8,111	7,036	8,456	100m×100m
	テニスコート	19,969	17,847	20,459	砂入り人工芝コート 3面 夜間照明付
清音ふるさと ふれあい広場	ゆうゆう広場	17,899	18,120	19,761	130m×90m 夜間照明付
	テニスコート	15,574	17,805	19,854	砂入り人工芝コート 夜間照明付3面, 照明なし1面

資料:教育委員会

98. 消防本部・消防署の職員数及び機動力

(平成25年1月1日現在)

職 員 数 (人)								機 動 力 (台)													
計	消 防 監	消 防 司 令 長	消 防 司 令	消 防 司 令 補	消 防 士 長	消 防 副 士 長	消 防 士	計	水 槽 車	化 学 車	は し ご 付 き 消 防 自 動 車 3 0 m 級	水 ポン プ 自 動 車	消 防 自 動 車	救 急 自 動 車	救 助 工 作 車	指 揮 車	査 察 車	広 報 車	乗 用 車	軽 四 貨 物	資 機 材 搬 送 車
103	1	13	8	39	18	4	20	28	1	1	1	1	5	6	1	2	2	3	3	1	1

資料:消防本部

99. 消防団の地区別団員数・機動力及び消防施設

(平成25年1月1日現在)

区 分	消 防 団 員 (人)										機動力(台)				施 設	
	計	団 長	副 団 長	本 部 長	分 団 長	副 分 団 長	部 長	指 導 部 長	班 長	団 員	小 型 動 力	ポ ン プ	小 型 動 力 ポ ン プ	プ 付 積 載 車	消 火 栓	防 火 水 槽
総 数	1,003	1	4	5	18	18	95	18	99	745	46	39	1,232	340		
団 本 部	38	1	4	5	-	-	-	-	(4)	(24)	-	-	-	-	-	-
総 社 分 団	87	-	-	-	1	1	12	1	12	60	10	1	295	27		
常 盤 //	61	-	-	-	1	1	8	1	8	42	6	1	147	14		
三 須 //	60	-	-	-	1	1	7	1	7	43	3	3	59	15		
服 部 //	48	-	-	-	1	1	6	1	6	33	4	1	41	10		
阿 曾 //	65	-	-	-	1	1	6	1	6	50	3	2	53	42		
池 田 //	53	-	-	-	1	1	5	1	5	40	2	2	35	21		
秦 //	59	-	-	-	1	1	5	1	5	46	1	3	48	29		
神 在 //	47	-	-	-	1	1	5	1	5	34	3	1	31	8		
久 代 //	53	-	-	-	1	1	5	1	5	40	2	2	64	31		
山 田 //	32	-	-	-	1	1	3	1	3	23	0	2	19	7		
新 本 //	57	-	-	-	1	1	5	1	5	44	3	2	40	27		
日 美 //	39	-	-	-	1	1	4	1	4	28	2	1	49	27		
水 内 //	39	-	-	-	1	1	4	1	4	28	2	1	27	25		
下 倉 //	41	-	-	-	1	1	5	1	5	28	3	1	23	15		
富 山 //	28	-	-	-	1	1	3	1	3	19	1	1	11	34		
山 手 //	58	-	-	-	1	1	3	1	3	49	0	6	159	3		
清音第1 //	69	-	-	-	1	1	4	1	4	58	1	4	131	5		
清音第2 //	69	-	-	-	1	1	5	1	5	56	0	5				

()女性消防団員

資料:消防本部

100. 火災の発生状況

(単位:損害額 千円)

区 分	総数	建物	林野	車両	その他	人的損害(人)		焼失面積		
						死者	負傷者	建物(m ²)	林野(a)	
平成20年	件数	34	15	6	5	8				
	損害額	33,919	31,945	128	1,728	118	2	8	340	119
21年	件数	32	15	3	7	7				
	損害額	4,993	3,936	0	785	272	1	10	138	20
22年	件数	30	20	4	5	1				
	損害額	106,522	105,489	0	946	87	0	2	1112	12
23年	件数	28	19	3	1	5				
	損害額	27,082	27,042	10	7	23	1	5	783	41
24年	件数	18	11	2	4	1				
	損害額	11,138	9,761	0	1,324	53	0	2	338	17

資料:消防本部

101. 原因別の火災発生状況

(単位:件)

区 分	総数	たばこ	こんろ	かまど	炉	焼却炉	灯火	石油 ストーブ	排気管	電気 機器	電気 配線	衝突の 火花
平成20年	34	5	-	-	-	-	-	1	-	-	-	2
21年	32	-	3	-	-	-	3	-	2	-	-	-
22年	30	1	3	-	-	-	-	-	-	-	-	-
23年	39	5	5	-	-	-	1	-	1	1	-	-
24年	18	1	-	-	1	-	-	-	2	-	2	-

(つづき)

区 分	配線 器具	火遊び	マッチ ライター	たき火 火入れ	取灰	放火	放火の 疑い	その他	不明	内燃 機関	溶断機
平成20年	1	-	2	9	-	-	-	8	5		1
21年	1	1	-	5	-	1	4	9	3		
22年		1	1	3	-	-	2	9	10		
23年	1	1	-	4	-	-	-	3	6		
24年	-	-	-	1	-	-	3	4	3	-	1

資料:消防本部

102. 火災の月別発生件数

(単位:件)

区 分	総数	1月	2月	3月	4月	5月	6月	7月	8月	9月	10月	11月	12月
平成20年	34	6	5	5	2	1	3	4	4	0	2	1	1
21年	32	4	0	5	4	2	4	3	1	3	1	4	1
22年	30	6	3	4	1	2	0	1	6	2	1	0	4
23年	28	3	5	4	4	0	1	2	1	1	3	1	3
24年	18	1	1	2	2	2	0	2	1	1	4	0	2

資料:消防本部

103. 救急車の出動件数

(単位:件)

区 分	総 数	火 災	水 難	自然災害	交通災害	運動競技	労働災害	自損行為
平成20年	2,324	6	2	0	285	18	26	25
21年	2,390	2	2	0	310	16	9	34
22年	2,595	5	1	0	344	16	14	39
23年	2,542	6	2	0	344	20	22	22
24年	2,761	2	1	1	288	17	21	16

(つづき)

区 分	加 害	急 病	一般負傷	その他
平成20年	10	1300	264	388
21年	6	1402	259	350
22年	13	1537	289	337
23年	10	1425	333	358
24年	6	1667	376	366

資料:消防本部

104. 救助出動件数

(単位:件)

区 分	総 数	火 災	交通事故	水難事故	風水害等 自然災害	機械に よる事故	建物等 よる事故	ガス及び 酸欠事故	爆発事故	その他の 事故
平成20年	48	-	29	3	-	2	-	3	-	11
21年	70	-	46	2	-	1	3	2	-	16
22年	55	2	37	3	-	1	1	1	-	10
23年	73	5	47	5	2	1	1	-	-	12
24年	46	0	30	2	0	0	4	0	0	10

資料:消防本部

105. 犯罪検挙の状況

区 分	刑 法 犯				特 別 法 検 挙 件 数
	認知件数	検挙件数	検挙人員	うち犯罪少年 (14~19歳)	
平成20年	706	187	170	70	53
21年	646	196	155	52	23
22年	629	345	127	37	12
23年	720	201	107	42	22
24年	477	212	124	48	21

(注)総社警察署管内の数字である。

資料:総社警察署

106. 刑法犯罪認知検挙の状況

区 分	総 数	凶 悪 犯				粗 暴 犯				窃 盗	知 能 犯			風 俗 犯	業 務 上 過 失	そ の 他	
		殺 人	強 盗	放 火	凶 悪 の 犯 他	暴 行	傷 害	脅 迫	恐 喝		詐 欺	横 領	文 書 偽 造				
平成20年	認知	706	1	1	-	1	11	7	1	5	529	23	-	3	4	-	120
	検挙	187	1	1	-	1	6	6	1	2	125	3	-	2	3	-	36
21年	認知	646	-	-	2	1	15	11	-	4	479	10	-	1	6	-	117
	検挙	196	-	-	2	-	12	13	-	7	132	7	-	2	3	-	18
22年	認知	629	-	-	1	-	12	10	-	2	474	17	-	1	4	1	107
	検挙	345	-	-	-	-	9	7	-	2	244	9	-	1	4	1	68
23年	認知	720	-	-	-	-	8	8	-	-	570	14	-	1	4	1	115
	検挙	201	-	-	-	-	6	6	-	-	146	4	-	-	1	1	38
24年	認知	477	2	1	-	-	8	10	-	1	352	3	-	-	3	-	88
	検挙	212	2	1	-	-	9	8	-	1	146	3	-	-	5	-	37

(注)総社警察署管内の数字である。

資料:総社警察署

107. ぐ犯不良行為少年の補導状況

区 分	総数	刃物等所持	粗暴行為	金品不正要求	家出	怠学	金品持出し	金銭浪費	性的いたづら	不健全性的行為
平成20年	387	-	2	-	-	18	-	-	-	-
21年	327	-	2	-	-	34	-	-	-	-
22年	319	-	-	-	4	13	2	-	-	-
23年	374	-	-	-	-	17	-	-	-	1
24年	470	-	-	-	2	5	-	-	-	-

(つづき)

区 分	飲酒	喫煙	不良交友	盛り場はいかい	不健全娯楽	深夜はいかい	薬物乱用	暴走行為	無断外泊	その他
平成20年	4	97	23	-	-	240	-	2	-	1
21年	-	81	14	-	-	194	-	1	-	1
22年	-	97	10	-	-	191	-	-	2	-
23年	-	72	4	-	-	278	-	2	-	-
24年	2	108	-	-	-	341	-	7	1	4

(注)総社警察署管内の数字である。

資料:総社警察署

108. 交通事故の発生状況

区 分	総 数			飲酒事故			無免許事故		
	件数	死者	傷者	件数	死者	傷者	件数	死者	傷者
平成20年	517	4	698	1	-	2	1	-	2
21年	495	2	647	1	-	1	2	-	2
22年	517	4	675	1	1	2	-	-	-
23年	473	2	583	3	-	2	-	-	-
24年	431	9	539	1	-	2	1	-	-

(つづき)

区 分	歩行者の関係した事故			自転車の関係した事故		
	件数	死者	傷者	件数	死者	傷者
平成20年	24	2	24	74	1	74
21年	23	2	22	69	-	68
22年	16	-	16	88	-	90
23年	29	-	34	86	-	130
24年	22	2	24	89	1	91

(注)総社警察署管内の数字である。

資料:総社警察署

109. 歴代正副議長

歴順	議 長			歴順	副 議 長		
	氏 名	就 任	退 任		氏 名	就 任	退 任
平 成				平 成			
1	荒木勝美	17. 3. 28	17. 8. 28	1	丹下 茂	17. 3. 28	17. 8. 28
2	服部剛司	17. 10. 14	19. 10. 26	2	松浦政利	17. 10. 14	19. 10. 26
3	中村吉男	19. 10. 26	21. 10. 1	3	丹下 茂	19. 10. 26	21. 10. 1
4	萱原 潤	21. 10. 2	23. 10. 4	4	加藤保博	21. 10. 2	23. 10. 4
5	渡邊繁雄	23. 10. 4	25. 10. 1	5	西森頼夫	23. 10. 4	25. 10. 1
6	剣持堅吾	25. 10. 2		6	村木理英	25. 10. 2	

資料:議会事務局

110. 市議会本会議の開催状況

区 分	定 例 会			臨 時 会			市長提出	議員提出
	召集回数	会期日数	開議日数	召集回数	会期日数	開議日数	議案件数	議案件数
平成20年	4	69	18	1	1	1	122	6
21年	4	61	17	3	3	2	121	9
22年	4	63	20	2	2	2	103	10
23年	4	68	18	1	1	1	107	2
24年	4	70	19	2	2	2	112	7

資料:議会事務局

111. 市議会常任委員会の開催状況

区 分	平成20年		平成21年		平成22年		平成23年		平成24年
総務文教委員会	4	(8)	4	(6)	5	(7)	11	-	12
厚生委員会	4	(3)	5	(7)	5	(5)	8	(4)	8
経済水道委員会 (平成19年10月25日まで)	-	-	-	-	-	-	-	-	-
建設消防委員会 (平成19年10月25日まで) (平成21年10月2日から)	-	-	2	-	4	(3)	6	(1)	8
産業建設消防委員会 (平成19年10月26日から 平成21年10月1日まで)	4	(9)	2	(2)	-	-	-	-	-
産業水道委員会 (平成21年10月2日から)	-	-	2	-	4	(5)	8	-	11
議会全員協議会	8		7		3		3		5

(注) ()内は調査研究会の数値である。

資料:議会事務局

(注)平成23年10月から調査研究会は無くなり、全て常任委員会となった。

112. 歴代市長

区 分	氏 名	就 任 年 月 日
初 代	竹 内 洋 二	平成 17. 4. 17
2 代	片 岡 聡 一	平成 19. 10. 14
3 代	片 岡 聡 一	平成 23. 10. 14

113. 歴代副市長

区 分	氏 名	就 任 年 月 日
初 代	吉 富 陸 夫	平成 17. 11. 1
2 代	竹 田 正 彦	平成 20. 4. 1
3 代	荒 木 政 廣	平成 23. 4. 1

114. 市 職 員 数

(平成25年4月1日現在)

区 分	総 数	男	女	定 数
総 数	556	342	214	723
市 長 部 局	297	184	113	400
議 会 事 務 局	6	4	2	7
選挙管理委員会事務局	2	1	1	2
監 査 事 務 局	2	1	1	3
農 業 委 員 会 事 務 局	3	2	1	3
教 育 委 員 会 事 務 局	126	33	93	165
消 防	104	104	0	124
水 道	16	13	3	19

資料:総務部総務課

115. 一般会計の決算額

(歳入)

(単位:千円, %)

区 分	平成22年度		平成23年度		平成24年度	
	決算額	構成比	決算額	構成比	決算額	構成比
総 額	24,356,364	100.0	25,433,709	100.0	26,195,519	100.0
市 税	7,880,413	32.4	7,981,186	31.4	7,850,280	30.0
地 方 譲 与 税	320,105	1.3	313,074	1.2	293,577	1.1
利 子 割 交 付 金	31,048	0.1	29,998	0.1	23,524	0.1
配 当 割 交 付 金	16,707	0.1	19,010	0.1	19,034	0.1
株 式 等 譲 渡 金 株 所 得 割 交 付 金	5,973	0.0	3,879	0.0	4,187	0.0
地 方 特 例 金 交 付	115,519	0.5	102,331	0.4	40,331	0.2
ゴ ル フ 場 利 用 金 税 交 付	68,451	0.3	64,732	0.3	63,535	0.2
特 別 地 方 金 消 費 税 交 付	0	0.0	0	0.0	0	0.0
自 動 車 取 得 税 金 交 付	68,704	0.3	61,420	0.2	76,943	0.3
地 方 消 費 税 金 交 付	571,305	2.3	567,210	2.2	566,815	2.2
地 方 交 付 税	6,584,640	27.0	7,078,004	27.8	7,014,885	26.8
交 通 安 全 対 策 金 特 別 交 付	13,842	0.1	13,734	0.1	13,658	0.1
分 担 金 担 及 び 金 負 担	416,886	1.7	429,450	1.7	473,464	1.8
使 用 料 数 及 び 料	301,191	1.2	317,901	1.2	313,671	1.2
国 庫 支 出 金	3,128,196	12.8	3,001,124	11.8	2,986,377	11.4
県 支 出 金	1,377,045	5.7	1,342,658	5.3	1,538,520	5.9
財 産 収 入	62,135	0.3	251,715	1.0	292,546	1.1
寄 附 金	5,356	0.0	8,971	0.0	15,542	0.1
繰 入 金	230,849	0.9	96,674	0.4	749,832	2.9
繰 越 金	566,655	2.3	1,120,793	4.4	1,128,390	4.3
諸 収 入	445,905	1.8	417,300	1.6	467,554	1.8
市 債	2,145,439	8.8	2,212,545	8.7	2,262,854	8.6

(歳出)

区 分	平成22年度		平成23年度		平成24年度	
	決算額	構成比	決算額	構成比	決算額	構成比
総 額	23,235,571	100.0	24,305,319	100.0	25,163,123	100.0
議 会 費	243,369	1.0	327,255	1.3	292,087	1.2
総 務 費	2,907,373	12.5	4,015,809	16.5	3,406,405	13.5
民 生 費	7,000,866	30.1	7,202,461	29.6	7,539,297	30.0
衛 生 費	2,184,195	9.4	2,006,234	8.3	1,826,686	7.3
労 働 費	160,474	0.7	170,567	0.7	135,788	0.5
農 林 業 費	1,089,626	4.7	992,566	4.1	970,862	3.9
商 工 費	251,459	1.1	248,346	1.0	250,981	1.0
土 木 費	2,411,437	10.4	2,500,403	10.3	2,974,740	11.8
消 防 費	948,370	4.1	921,733	3.8	1,200,698	4.8
教 育 費	2,776,379	11.9	2,714,407	11.2	3,497,720	13.9
災 害 復 旧 費	12,898	0.1	70,826	0.3	74,835	0.3
公 債 費	3,249,125	14.0	3,134,712	12.9	2,993,024	11.9
諸 支 出 金	0	0.0	0	0.0	0	0.0
予 備 費	0	0.0	0	0.0	0	0.0

資料:総務部財政課

116. 普通会計の決算状況

(歳入)

(単位:千円, %)

区 分	平成22年度		平成23年度		平成24年度	
	金 額	構成比	金 額	構成比	金 額	構成比
歳 入 合 計	24,713,250	100.0	25,896,728	100.0	26,774,622	100.0
市 税	7,880,413	31.9	7,981,186	30.8	7,850,280	29.3
地 方 譲 与 税	320,105	1.3	313,074	1.2	293,577	1.1
利 子 割 交 付 金	31,048	0.1	29,998	0.1	23,524	0.1
配 当 割 交 付 金	16,707	0.1	19,010	0.1	19,034	0.1
株 式 等 譲 渡 所 得 割 交 付 金	5,973	0.0	3,879	0.0	4,187	0.0
地 方 消 費 税 交 付 金	571,305	2.3	567,210	2.2	566,815	2.1
ゴ ル フ 場 利 用 税 交 付 金	68,451	0.3	64,732	0.2	63,535	0.2
特 別 地 方 消 費 税 交 付 金	0	0.0		0.0		0.0
自 動 車 取 得 税 交 付 金	68,704	0.3	61,420	0.2	76,943	0.3
地 方 特 例 交 付 金	115,519	0.5	102,331	0.4	40,331	0.2
地 方 交 付 税	6,584,640	26.6	7,078,004	27.3	7,014,885	26.2
交 通 安 全 対 策 特 別 交 付 金	13,842	0.1	13,734	0.1	13,658	0.1
分 担 金 及 び 負 担 金	431,290	1.7	454,829	1.8	461,583	1.7
使 用 料	264,983	1.1	294,069	1.1	276,571	1.0
手 数 料	145,944	0.6	127,768	0.5	136,225	0.5
国 庫 支 出 金	3,134,864	12.7	3,052,690	11.8	3,082,810	11.5
県 支 出 金	1,468,177	5.9	1,404,746	5.4	1,549,887	5.8
財 産 収 入	85,475	0.3	302,573	1.2	475,221	1.8
寄 附 金	5,356	0.0	8,971	0.0	15,542	0.1
繰 入 金	275,849	1.1	98,974	0.4	749,832	2.8
繰 越 金	602,638	2.4	1,223,861	4.7	1,225,674	4.6
諸 収 入	319,828	1.3	285,724	1.1	377,954	1.4
市 債	2,302,139	9.3	2,407,945	9.3	2,456,554	9.2

(歳出)

(単位:千円, %)

区 分	平成22年度		平成23年度		平成24年度	
	金 額	構成比	金 額	構成比	金 額	構成比
歳 出 合 計	23,489,389	100.0	24,671,054	100.0	25,723,791	100.0
人 件 費	4,624,848	19.7	4,502,599	18.3	4,718,232	18.3
物 件 費	2,902,210	12.4	2,970,818	12.0	3,130,854	12.2
維 持 補 修 費	324,500	1.4	362,635	1.5	382,455	1.5
扶 助 費	4,180,164	17.8	4,416,737	17.9	4,601,630	17.9
補 助 費 等	2,203,088	9.4	1,826,347	7.4	1,891,776	7.4
投 資 的 経 費	2,143,323	9.1	2,142,990	8.7	3,690,580	14.3
普通建設事業費	2,130,425	9.1	2,123,864	8.6	3,673,869	14.3
補 助	941,729	4.0	971,013	3.9	1,947,049	7.6
単 独	1,188,696	5.1	1,152,851	4.7	1,726,820	6.7
災害復旧事業費	12,898	0.1	19,126	0.1	16,711	0.1
補 助		0.0	17,135	0.1	9,573	0.1
単 独	12,898	0.1	1,991	0.0	7,138	0.0
失対事業費		0.0		0.0		0.0
補 助		0.0		0.0		0.0
単 独		0.0		0.0		0.0
公 債 費	3,536,790	15.1	3,442,943	14.0	3,315,754	12.9
積 立 金	560,261	2.4	2,037,114	8.3	1,030,108	4.0
投資及び出資金貸付金	183,036	0.8	89,201	0.4	84,800	0.3
繰 出 金	2,831,169	12.1	2,879,670	11.7	2,877,602	11.2
繰 上 充 用 金		0.0		0.0		0.0

資料:総務部財政課

117. 特別会計の決算状況

(単位:千円)

区 分	平成22年度(決算)		平成23年度(決算)		平成24年度(決算)	
	歳入	歳出	歳入	歳出	歳入	歳出
総社市総社駅南地区土地区画整理事業費特別会計	733,213	630,145	845,268	747,984	922,732	904,297
総社市国民健康保険特別会計	5,921,596	5,918,167	6,143,404	6,127,858	6,697,260	6,650,167
総社市後期高齢者医療特別会計	619,063	612,381	645,070	633,634	685,650	684,531
総社市介護保険特別会計	4,264,946	4,212,901	4,502,799	4,436,345	4,786,302	4,660,510
総社市農業集落排水事業費特別会計	288,793	288,713	287,081	286,964	288,348	288,298
総社市国民宿舎事業費特別会計	719,630	718,830	707,495	707,487	683,919	683,913
総社市公共下水道事業費特別会計	2,241,436	2,241,188	2,053,668	2,052,180	1,888,223	1,887,968

資料:総務部財政課

118. 水道事業会計の決算状況

(1) 上水道 (単位:千円)

区 分	平成20年度(決算)		平成21年度(決算)	
	収 入	支 出	収 入	支 出
収益的収支	816,202	778,708	882,623	810,700
資本的収支	296,432	578,842	291,931	589,621
(つづき)				
区 分	平成22年度(決算)		平成23年度(決算)	
	収 入	支 出	収 入	支 出
収益的収支	912,931	794,493	888,578	806,138
資本的収支	251,430	675,315	164,630	470,494
(つづき)				
区 分	平成24年度(決算)			
	収 入	支 出		
収益的収支	890,740	819,101		
資本的収支	152,749	508,056		

(2) 簡易水道 (単位:千円)

区 分	平成20年度(決算)		平成21年度(決算)	
	収 入	支 出	収 入	支 出
収益的収支	192,866	207,036	149,214	205,744
資本的収支	151,958	195,947	173,351	169,283
(つづき)				
区 分	平成22年度(決算)		平成23年度(決算)	
	収 入	支 出	収 入	支 出
収益的収支	234,893	253,054	228,468	235,329
資本的収支	151,725	165,635	170,456	184,114
(つづき)				
区 分	平成24年度(決算)			
	収 入	支 出		
収益的収支	245,807	237,153		
資本的収支	160,104	156,845		

資料:水道部上水道課

119. 市債の借入状況(普通会計)

(単位:千円)

区 分	平成 22 年 度			平成 23 年 度		
	借 入 高	償 還 額	末現在高	借 入 高	償 還 額	末現在高
総 額	2,302,139	3,027,694	31,096,599	2,407,945	2,960,230	30,544,314
公 共 事 業 等 債	4,700	167,920	1,401,536	150,000	166,245	1,385,291
公 営 住 宅 建 設 事 業 債		12,111	38,724		9,513	29,211
災 害 復 旧 事 業 債		1,727	5,075	4,200	1,278	7,997
学 校 教 育 施 設 等 整 備 事 業 債		148,731	1,378,393	10,000	145,871	1,242,522
一 般 補 助 施 設 整 備 等 事 業 債	130,400	24,442	1,002,724	28,100	36,110	994,714
地 域 総 合 整 備 事 業 債		257,051	574,731		159,487	415,244
旧 地 域 総 合 整 備 事 業 債		84,341	657,628		84,341	573,287
地 域 活 性 化 事 業 債		41,548	452,506		41,548	410,958
防 災 対 策 事 業 債	2,800	2,316	68,110	4,600	7,166	65,544
旧 合 併 特 例 事 業 債	291,300	133,708	2,123,712	783,800	169,979	2,737,533
地 方 道 路 等 整 備 事 業 債	96,800	686,581	6,367,902	53,000	695,550	5,725,250
辺 地 対 策 事 業 債	4,200	65,965	183,244		62,414	120,830
厚 生 福 祉 施 設 整 備 事 業 債		64,999	355,809		66,187	289,622
臨 時 財 政 特 例 債		10,242	23,534		10,455	13,079
減 税 補 て ん 債		175,392	1,123,466		177,492	945,974
臨 時 財 政 対 策 債	1,616,839	300,338	8,247,844	1,274,745	340,317	9,182,272
調 整 債		7,998	17,121		6,755	10,366
都 道 府 県 貸 付 金		41,246	18,029		18,029	
そ の 他	155,100	801,038	7,056,511	99,500	761,493	6,394,620

(つづき)

区 分	平成 24 年 度		
	借 入 高	償 還 額	末現在高
総 額	2,456,554	2,883,978	30,116,890
公 共 事 業 等 債	196,900	164,700	1,417,491
公 営 住 宅 建 設 事 業 債		6,526	22,685
災 害 復 旧 事 業 債	2,900	863	10,034
学 校 教 育 施 設 等 整 備 事 業 債	84,100	143,401	1,183,221
一 般 補 助 施 設 整 備 等 事 業 債		47,880	946,834
地 域 総 合 整 備 事 業 債		98,424	316,820
旧 地 域 総 合 整 備 事 業 債		84,343	488,944
地 域 活 性 化 事 業 債		42,135	368,823
防 災 対 策 事 業 債	107,800	7,432	165,912
旧 合 併 特 例 事 業 債	607,200	242,075	3,102,658
地 方 道 路 等 整 備 事 業 債	10,600	701,527	5,034,323
辺 地 対 策 事 業 債		54,914	65,916
厚 生 福 祉 施 設 整 備 事 業 債		49,394	240,228
臨 時 財 政 特 例 債		7,435	5,644
減 税 補 て ん 債		179,823	766,151
臨 時 財 政 対 策 債	1,269,754	379,090	10,072,936
調 整 債		6,560	3,806
都 道 府 県 貸 付 金			
そ の 他	177,300	667,456	5,904,464

資料:総務部財政課

120. 市債の借入先別状況(普通会計)

(単位:千円)

区 分	平成 22 年 度			平成 23 年 度		
	借 入 高	償 還 額	末現在高	借 入 高	償 還 額	末現在高
総 額	2,302,139	3,027,694	31,096,599	2,407,945	2,960,230	30,544,314
財 政 融 資 資 金	435,419	1,073,077	12,441,276	15,300	1,113,004	11,343,572
旧 郵 政 公 社 資 金		430,575	3,627,885		422,957	3,204,928
地方公共団体金融機構資金	1,298,320	478,534	7,745,372	900	509,266	7,237,006
市 中 銀 行	212,600	336,264	2,301,300	1,472,645	277,754	3,496,191
そ の 他 の 金 融 機 関	317,600	364,321	3,905,994	919,100	388,660	4,436,434
共 済 等	38,200	303,677	1,056,743		230,560	826,183
そ の 他		41,246	18,029		18,029	

(つづき)

区 分	平成 24 年 度		
	借 入 高	償 還 額	末現在高
総 額	2,456,554	2,883,978	30,116,890
財 政 融 資 資 金	2,900	1,123,388	10,223,084
旧 郵 政 公 社 資 金		426,252	2,778,676
地方公共団体金融機構資金	164,900	529,242	6,872,664
市 中 銀 行	868,800	220,774	4,144,217
そ の 他 の 金 融 機 関	1,419,954	426,471	5,429,917
共 済 等		157,851	668,332
そ の 他			

資料:総務部財政課

121. 財政力指数

区 分	基準財政収入額	基準財政需要額	財政力指数
平成22年度	6,621,543	11,543,824	0.614
23年度	6,608,228	11,591,969	0.590
24年度	6,606,602	11,581,246	0.571

財政力指数は、3カ年平均

資料:総務部財政課

122. 納税義務者数

区 分	市 民 税					固定資産税		
	個 人 分			法 人 分		土地	家屋	償 却 資 産
	均等割のみ	所得割のみ	均等割と所得割	均等割のみ	均等割と所得割			
平成21年度	3,080	-	29,360	930	1,308	26,243	23,304	1,040
22年度	3,296	-	27,991	938	1,321	23,611	23,365	1,042
23年度	3,286	-	28,153	928	1,305	26,387	23,500	1,051
24年度	3,221	-	28,388	956	1,347	26,465	23,633	1,074
25年度	3,376	-	28,649	963	1,349	26,554	23,779	1,105

(つづき) (単位:人)

区 分	軽自動車税	都市計画税
平成21年度	22,499	12,311
22年度	22,584	12,382
23年度	22,612	12,460
24年度	22,754	12,581
25年度	23,248	12,676

(注)当初課税によるもの。

資料:総務部税務課

123. 市税の収納状況

(単位:千円)

年度		平成24年度		
区分		調定額A	収納額B	(B/A) 収納率 (%)
税目				
総	額	7,882,297	7,745,267	98.3
市	民	3,315,409	3,251,425	98.1
固	定	3,609,097	3,548,444	98.3
軽	自	168,950	163,612	96.8
市	た	351,090	351,090	100.0
鉦	山	—	—	—
特	別	—	—	—
入	湯	20,699	20,699	100.0
都	市	417,052	409,997	98.3
水	利	—	—	—

資料:総務部税務課

124. 市税の負担額

区 分	平成 24年度		
	調定額	1世帯当 り負担額	市民1人当 たり負担額
	千円	円	円
総 額	8,542,073	341,096	126,405
市 民 税	3,608,476	144,091	53,398
固 定 資 産 税	3,923,554	156,673	58,060
軽 自 動 車 税	187,027	7,468	2,768
市 た ば こ 税	351,090	14,019	5,195
鉱 山 税	—	—	—
特 別 土 地 保 有 税	—	—	—
入 湯 税	20,699	827	306
都 市 計 画 税	451,227	18,018	6,677
水 利 地 益 税	—	—	—
	平成25年3月31日現在		
備 考		世帯数	25,043
		人 口	67,577

(注)滞納繰越分は除く。

資料:総務部税務課

125. 永久選挙人名簿登録人員

(単位:人) (9月1日現在)

区 分	総 数	男	女
平成20年度	53,674	25,696	27,978
21年度	53,658	25,647	28,011
22年度	53,658	25,630	28,028
23年度	53,657	25,663	27,994
24年度	53,939	25,758	28,181

資料:選挙管理委員会

126. 農業委員会委員選挙人名簿登録人員

(単位:人) (1月1日現在)

区 分	総 数	男	女
平成20年度	4,782	2,854	1,928
21年度	4,591	2,755	1,836
22年度	4,639	2,787	1,852
23年度	4,253	2,589	1,664
24年度	3,969	2,414	1,555

資料:選挙管理委員会

127. 最近の選挙状況

執行年月日	選挙名	当日有権者数(人)			投票者数(人)		
		総数	男	女	総数	男	女
21. 9. 20	市議会議員	53,200	25,419	27,781	33,039	15,462	17,577
22. 7. 11	参議院議員 岡山県選挙区選出	53,643	25,649	27,994	30,277	14,665	15,612
"	比例代表選出	53,643	25,649	27,994	30,277	14,665	15,612
23. 4. 10	県議会議員	52,941	25,309	27,632	29,251	13,850	15,401
23. 10. 2	市長 (無投票)	-	-	-	-	-	-
"	市議会議員補欠 (無投票)	-	-	-	-	-	-
24. 10. 28	県知事	53,386	25,500	27,886	21,118	9,948	11,170
24. 12. 16	衆議院議員 小選挙区選出	53,928	25,759	28,169	29,008	14,124	14,884
"	比例代表選出	53,928	25,759	28,169	29,009	14,145	14,864
"	最高裁判所 裁判官国民審査	53,880	25,738	28,142	28,000	13,628	14,372
25. 7. 21	参議院議員 岡山県選挙区選出	54,182	25,917	28,265	25,738	12,487	13,251
	比例代表選出	54,182	25,917	28,265	25,735	12,485	13,250
25. 9. 22	市議会議員	53,591	25,636	27,955	28,912	13,458	15,454

(つづき)

執行年月日	選挙名	投票率(%)			無効投票
		総数	男	女	
21. 9. 20	市議会議員	62.10	60.83	63.27	250
22. 7. 11	参議院議員 岡山県選挙区選出	56.44	57.18	55.77	891
"	比例代表選出	56.44	57.18	55.77	862
23. 4. 10	県議会議員	55.25	54.72	55.74	314
23. 10. 2	市長 (無投票)	-	-	-	-
"	市議会議員補欠 (無投票)	-	-	-	-
24. 10. 28	県知事	39.56	39.01	40.06	275
24. 12. 16	衆議院議員 小選挙区選出	53.79	54.83	52.84	965
"	比例代表選出	53.79	54.91	52.77	661
"	最高裁判所 裁判官国民審査	51.97	52.95	51.07	1,133
25. 7. 21	参議院議員 岡山県選挙区選出	47.50	48.18	46.88	635
	比例代表選出	47.50	48.17	46.88	849
25. 9. 22	市議会議員	53.95	52.50	55.28	232

資料:選挙管理委員会

128. 市内の公共施設

☆ 総社市役所 〒719-1192 中央一丁目1番1号

(部課名)	(電話番号)
秘書室	92-8215, 92-8337
総務部企画課	92-8213, 92-8214
〃 総務課	92-8218, 92-8220, 92-8222
〃 財政課	92-8228
〃 契約管財課	92-8285, 92-8227
〃 税務課	92-8238, 92-8234, 92-8236, 92-8239
市民環境部そうじゃ吉備路マラソン推進室	92-8375
〃 環境課	92-8256, 92-8339, 92-8338
〃 人権・まちづくり課	92-8242, 92-8249, 92-8253
〃 市民課	92-8247, 92-8388, 82-8257
保健福祉部健康づくり課	92-8373, 92-8259
〃 福祉課	92-8264, 92-8269, 92-8266
〃 こども課	92-8261, 92-8265, 92-8268 92-8267
〃 介護保険課	92-8369, 92-8244, 92-8368
産業部農林課	92-8271, 92-8273, 92-8296, 92-8297, 92-8298
〃 商工観光課	92-8276, 92-8277
〃 企業誘致対策室	92-8279
建設部地域応援課	92-8293, 92-8286
〃 土木課	92-8291, 92-8292, 92-8307
〃 都市計画課	92-8302, 92-8318, 92-8303, 92-8319, 92-8304
〃 建築住宅課	92-8289, 92-8287
水道部下水道課	92-8322, 92-8324, 92-8372, 92-8323
〃 上水道課	92-8329, 92-8326, 92-8328
会計課	92-8207
選挙管理委員会事務局	92-8311
農業委員会事務局	92-8313
監査事務局	92-8316
議会事務局	92-8332
教育委員会庶務課	92-8353, 92-8354
〃 学校教育課	92-8358
〃 生涯学習課	92-8362, 92-8366, 92-8367
〃 文化課	92-8363

☆ 支 所, 出 張 所

山手支所	〒719-1163	地頭片山17-1	92-1241
清音支所	〒719-1172	清音軽部1135	94-0111
昭和出張所	〒719-1311	美袋1915	99-1101
西出張所	〒710-1203	新本7743	96-0420
北出張所	〒719-1152	見延638	95-8706

☆ 消 防

消防本部	〒719-1155	小寺377	92-8342
消防署	〃	〃	92-8346
〃 昭和出張所	〒719-1311	美袋1915	99-1247
〃 西出張所	〒710-1201	久代2635-1	96-1196

☆ 火 葬 場

市営斎場	〒719-1155	小寺741-1	93-6317
------	-----------	---------	---------

☆ ごみ・し尿処理場

一般廃棄物最終処分場	〒719-1321	下倉3784	99-2130
吉備路クリーンセンター	〒710-1301	倉敷市真備町箭田481	(086) 698-3774
アクアセンター吉備路	〒719-1112	窪木1101	92-1117

☆ 下水処理場

総社下水処理場	〒719-1132	三輪820	93-7860
---------	-----------	-------	---------

☆ ホール・会館

総合文化センター	〒719-1131	中央三丁目1番地102	92-3491
きよね夢てらす	〒719-1172	清音軽部666-6	92-0355

☆ 保健センター

総社市保健センター	〒719-1192	中央一丁目1番3号	92-8259
山手保健センター	〒719-1163	地頭片山143-1	93-9834

☆ 福祉施設

総合福祉センター	〒719-1131	中央一丁目1番3号	92-8555
昭和福祉センター	〒719-1311	美袋1915-4	99-1103
山手福祉センター	〒719-1163	地頭片山150	90-0200
清音福祉センター	〒719-1172	清音軽部1135	92-2400
福祉作業所	〒719-1156	門田713-1	92-3493
総社ふれあいセンター	〒719-1172	中央六丁目6番101号	93-4980

山手ふれあいセンター	〒719-1163	地頭片山147	93-5518
介護予防拠点施設やすらぎの家	〒719-1133	中原574-1	93-7721
介護予防拠点施設さんあいの家	〒719-1175	清音上中島226-1	93-4511
介護予防拠点施設ひだまりの家	〒719-1176	清音柿木620-1	93-4512
総社はばたき園	〒719-1155	小寺365	92-2384
シルバー人材センター	〒719-1156	門田717-1	93-9110
老人憩の家 正木荘	〒719-1142	秦350	92-0446
養護老人ホーム清梁園	〒719-1324	原2267	99-0007
特別養護老人ホーム さくばらホーム	〒719-1316	日羽454	99-2111
特別養護老人ホーム 三清荘	〒719-1104	久米48-1	92-6981
特別養護老人ホーム シルバーセンター	〒710-1201	セレーノ 総社 久代5127	96-0700
特別養護老人ホーム グリーンアンドリバーホーム	〒719-1171	清音三因1074-1	92-4165
特別養護老人ホーム いずみの杜	〒719-1155	小寺958	90-0005
☆ 勤労者施設			
勤労青少年ホーム	〒719-1131	中央三丁目1番地102	92-8371
働く婦人の家	〒719-1131	総社三丁目15番1号	93-1180
サンワーク総社	〒719-1134	真壁661-1	93-8807
☆ 図書館			
図書館	〒719-1131	中央三丁目10番地103	93-4422
視聴覚ライブラリー	〃	〃	〃
☆ 郷土館			
まちかど郷土館	〒719-1126	総社二丁目17番33号	93-9211
☆ 交流施設			
上林会館	〒719-1123	上林303-1	93-0812
常盤集会所	〒719-1132	三輪1256-1	93-5810
中原会館	〒719-1133	中原1005-6	93-5190
長良文化センター	〒719-1111	長良336	93-5653

☆ 観 光

国民宿舎 サンロード吉備路

	〒719-1124	三須825-1	90-0550
吉備路もてなしの館	〒719-1161	宿418	94-1048
鬼城山ビクターセンター	〒719-1105	黒尾1101-2	99-8566

☆ 生活改善センター

下倉生活改善センター 〒719-1321 下倉1338-3

☆ 公 民 館

中央公民館	〒719-1131	中央三丁目1番地102	92-3491
東公民館	〒719-1113	南溝手477-7	93-2995
西公民館	〒719-1142	秦350	92-0446
昭和公民館	〒719-1311	美袋1915-4	99-1103
中央公民館総社分館	〒719-1126	総社二丁目18番18号	93-9407
〃 総社北分館	〒719-1155	小寺1281-1	93-0028
〃 浅尾分館	〒719-1156	門田956-1	93-0158
〃 常盤分館	〒719-1132	三輪821	93-9417
〃 池田分館	〒719-1152	見延638	95-8706
東公民館 三須分館	〒719-1123	上林303-1	93-9420
〃 服部分館	〒719-1113	南溝手265-13	93-9443
〃 阿曾分館	〒719-1113	西阿曾188-1	99-9333
西公民館 秦分館	〒719-1142	秦3465-1	95-8677
〃 神在分館	〒719-1144	富原903-1	93-9554
〃 久代分館	〒710-1201	久代4416	96-9071
〃 山田分館	〒710-1202	山田203-2	96-0250
〃 新本分館	〒710-1203	新本7743	96-0420
昭和公民館日美分館	〒719-1311	美袋1915-1	99-0037
〃 水内分館	〒719-1324	原2167-1	99-1571
〃 下倉分館	〒719-1321	下倉1338-3	99-0038
〃 富山分館	〒719-1312	種井1856-1	99-1572
山手公民館	〒719-1162	岡谷151-1	93-1241
〃 岡谷分館	〒719-1162	岡谷718-4	—
〃 西郡分館	〒719-1164	西郡857-1	—
〃 宿分館	〒719-1161	宿1272-1	—
清音公民館	〒719-1172	清音軽部1135	94-0131

☆ 青少年育成センター

青少年育成センター 〒719-1131 中央三丁目1番地102 93-4713

☆ 体育施設

市スポーツセンター	〒719-1132	三輪1300	93-2100
武道館	〒719-1134	真壁423-1	92-6330
総社北公園陸上競技場	〒719-1115	福井1200	94-3434
山手スポーツ広場	〒719-1161	宿1778-1	93-8008
清音ふるさとふれあい広場	〒719-1171	清音三因1017-4	94-3030
高梁川河川敷グラウンド		真壁地先河川敷（高梁川左岸）	
清音河川敷グラウンド		清音上中島地先河川敷（高梁川左岸）	

☆ 保育所

総社保育所	〒719-1154	井尻野1717-4	92-3655
清音保育園	〒719-1172	清音軽部762	94-0104
中央保育所	〒719-1132	真壁737-3	92-0975
ひかり保育園	〒719-1123	上林763-2	92-4889
第二ひかり保育園	〒719-1125	真壁162-1	92-4881
第三ひかり保育園	〒719-1132	三輪1102-1	92-4885
すみれ保育園	〒719-1125	井手979-1	92-3832
すずらん保育園	〒719-1142	秦2947	95-8517
第二すずらん保育園	〒719-1142	秦380-2	93-4265
みどり保育園	〒719-1126	総社1295-14	93-6057
山手保育園	〒719-1162	岡谷201-3	93-4858
あのね保育園	〒719-1134	真壁795-1	93-0802
スマイル保育園	〒719-1155	小寺487	92-1110
太陽保育園	〒719-1113	南溝手277-1	92-6985

☆ 幼稚園

総社幼稚園	〒719-1126	総社二丁目17番15号	93-4303
井尻野幼稚園	〒719-1154	井尻野1778-2	92-0609
総社南幼稚園	〒719-1131	中央三丁目9番地101	93-5280
総社北幼稚園	〒719-1106	泉1-192	93-2205
常盤幼幼稚園	〒719-1132	三輪773-1	92-4408
三須幼稚園	〒719-1123	上林303-1	92-0426
服部幼稚園	〒719-1112	窪木885-5	92-0323
阿曾幼稚園	〒719-1103	西阿曾141	99-9130
池田幼稚園	〒719-1152	見延640	95-8127
秦幼稚園	〒719-1142	秦2987	95-8930
神在幼稚園	〒719-1144	富原407-1	93-0687
久代幼稚園	〒710-1201	久代4584	96-0423
山田幼稚園	〒710-1202	山田205-1	96-0927
新本幼稚園	〒710-1203	新本7274	96-0928

昭和幼稚園	〒719-1311	美袋245-1	99-1305
維新幼稚園	〒719-1324	原2257-1	99-1310
山手幼稚園	〒719-1162	岡谷627	92-0581
清音幼稚園	〒719-1172	清音軽部762	94-0042

☆ 小 学 校

総社小学校	〒719-1126	総社三丁目13番1号	92-0040
総社中央小学校	〒719-1156	門田959	93-6067
総社北小学校	〒719-1106	泉2-2	94-0350
常盤小学校	〒719-1132	三輪926	92-4407
総社東小学校	〒719-1113	南溝手480	92-4891
阿曾小学校	〒719-1103	西阿曾207-1	99-9100
池田小学校	〒719-1152	見延699	95-8092
秦小学校	〒719-1142	秦2815-2	95-8400
神在小学校	〒719-1144	富原422	92-4492
総社西小学校	〒719-1201	久代4386-2	96-0314
新本小学校	〒710-1203	新本7288	96-0437
昭和小学校	〒719-1311	美袋207	99-1027
維新小学校	〒719-1324	原2229-1	99-1301
山手小学校	〒719-1162	岡谷607-2	93-5005
清音小学校	〒719-1172	清音軽部666	94-0103

☆ 中 学 校

総社中学校	〒719-1142	秦540	92-0936
昭和中学校	〒719-1311	美袋1636	99-1020
総社西中学校	〒719-1136	駅前一丁目10番1号	92-0317
総社東中学校	〒719-1125	井手565	92-0073

☆ 高 等 学 校

県立総社高等学校	〒719-1126	総社三丁目9番1号	93-0891
〃 総社南高等学校	〒719-1132	三輪626-1	93-6811

☆ 大 学

岡山県立大学	〒719-1112	窪木111	94-2111
--------	-----------	-------	---------

☆ 学校給食センター

総社西学校給食共同調理場	〒719-1142	秦2730-1	95-8890
総社東学校給食共同調理場	〒719-1126	総社1586-1	92-2616

☆ 警 察

総社警察署	〒719-1134	真壁426-1	94-0110
-------	-----------	---------	---------

☆ 郵 便 局

総社郵便局	〒719-1126	総社一丁目1番45号	94-0882
豪溪郵便局	〒719-1153	穴粟342	95-8200
新本郵便局	〒710-1203	新本8513-2	96-0300
美袋郵便局	〒719-1311	美袋1824-6	99-1000
常盤郵便局	〒719-1134	真壁996-5	92-2992
服部郵便局	〒719-1113	南溝手450-5	92-2991
阿曾郵便局	〒719-1103	西阿曾192-8	99-9330
秦郵便局	〒719-1142	秦392-4	92-2995
山手郵便局	〒719-1163	地頭片山63-3	92-2990
清音郵便局	〒719-1172	清音軽部680-2	94-0356
総社泉簡易郵便局	〒719-1106	泉1-225	93-7777

☆ 駅

清音駅	〒719-1175	清音上中島185-2	94-0102
総社駅	〒719-1136	駅前一丁目1番1号	92-0242
豪溪駅（無人駅）		穴粟	—
日羽駅（ " ）		日羽	—
美袋駅（ " ）		美袋	—
東総社駅	〒719-1126	総社二丁目21番1号	99-0019
服部駅（無人駅）		北溝手	—

☆ そ の 他

ハローワーク総社	〒719-1131	中央三丁目15番地111	92-6001
----------	-----------	--------------	---------

129. 市内の郵便番号

総社市役所

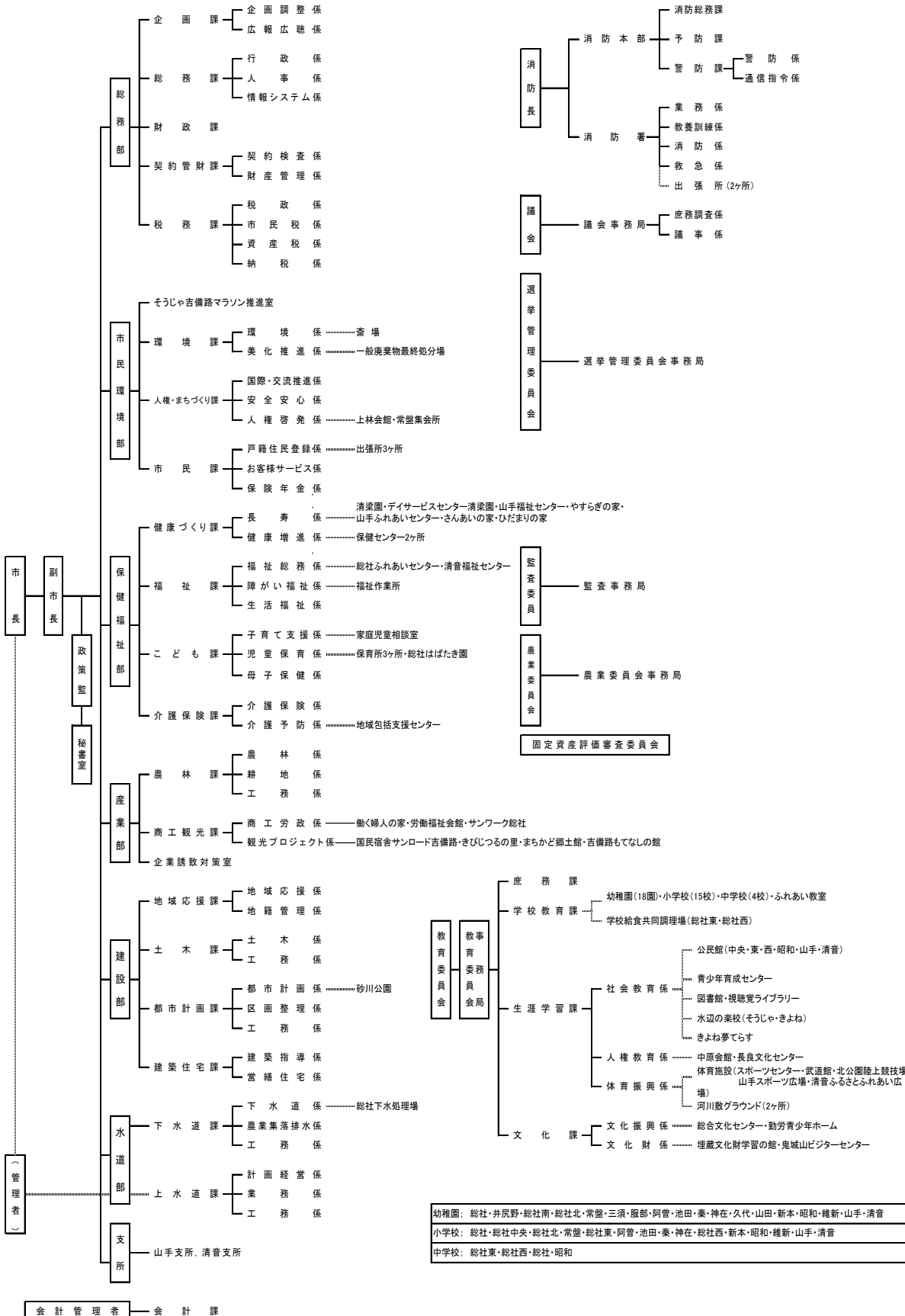
719-1192 (住所不要)

以下に掲載がない場合

719-1100

ア	赤	浜	719-1121	ソ	総	社	719-1126
イ	井	尻	719-1154	タ	種	井	719-1312
	泉		719-1106	チ	中	央	719-1131
	井	手	719-1125	ト	富	原	719-1144
ウ	宇	山	719-1315	ナ	中	尾	719-1323
エ	駅	前	719-1136		中	原	719-1133
オ	岡	谷	719-1162		長	良	719-1111
	奥	坂	719-1101	ニ	西	阿	719-1103
	刑	部	719-1116		西	郡	719-1164
カ	影		719-1322		西	坂	719-1165
	金	井	719-1114	ノ	延	原	719-1314
	上	林	719-1123	ハ	秦		719-1142
	上	原	719-1143		原		719-1324
キ	北	溝	719-1117	ヒ	東	阿	719-1102
	清	音	719-1176		日	羽	719-1316
	清	音	719-1175	フ	福	井	719-1115
	清	音	719-1172		福	谷	719-1141
	清	音	719-1173	マ	真	壁	719-1134
	清	音	719-1174		槇	谷	719-1151
	清	音	719-1171	ミ	三	須	719-1124
ク	久	代	710-1201		溝	口	719-1135
	窪	木	719-1112		美	袋	719-1311
	久	米	719-1104		南	溝	719-1113
	黒	尾	719-1105		見	延	719-1152
ケ	槁		719-1313		三	輪	719-1132
コ	小	寺	719-1155	モ	門	田	719-1156
シ	宍	粟	719-1153	ヤ	八	代	719-1146
	下	倉	719-1321		山	田	710-1202
	下	林	719-1122				
	地	頭	719-1163				
	下	原	719-1145				
		宿	719-1161				
	新	本	710-1203				

130. 行政機構図 (平成25年4月1日現在)



131. 指定文化財の状況

(平成25年4月1日現在)

指定別	指定種別	指定年月日	件名	時代	所在地
国 指 定 文 化 財	建造物	S 2. 4. 25	宝福寺三重塔	室町	井尻野
	〃	S 55. 12. 18	備中国分寺五重塔	江戸	上林
	絵画	M 34. 8. 2	絹本著色地藏菩薩像	室町	井尻野
	〃	M 34. 8. 2	絹本著色十王像	室町	井尻野
	工芸・考古	S 48. 3. 21	直刀	奈良	総社
	無形民俗文化財	S 54. 2. 3	備中神楽	—	—
	史跡	T 10. 3. 3	作山古墳	古墳	三須
	〃	T 11. 10. 12	備中国分尼寺跡	奈良	上林
	〃	S 42. 2. 15	こうもり塚古墳	古墳	上林
	〃	S 42. 2. 15	備中国分寺跡	奈良	上林
	〃	S 61. 3. 25	鬼城山	古代	黒尾・奥坂
〃	S 11. 12. 16	福山城跡	南北朝	西郡	
名勝	T 12. 3. 7	豪溪	—	楨谷	
国 登 録 有 形 文 化 財	建造物(土木)	H 14. 2. 14	井風呂谷川砂防三号堰堤	明治	見延
	建造物(建築物)	H 16. 6. 9	天仲院本堂	江戸	井尻野
	建造物(建築物)	H 18. 3. 2	総社市まちかど郷土館 (旧総社警察署)	明治	総社2丁目
	建造物(建築物)	H 19. 10. 2	旧山手村役場	明治	上林
	建造物(建築物)	H 19. 10. 2	旧松井家住宅主屋	江戸	上林
	建造物(建築物)	H 20. 3. 7	JR美袋駅駅舎	大正	美袋
	建造物(建築物)	H 21. 1. 8 H 21. 4. 28	宝福寺建造物群	江戸～	井尻野
県 指 定 文 化 財	建造物	S 49. 5. 31	備中国分寺跡建物群 (庫裏・裏書院・経蔵)	江戸	上林
	石造美術	S 30. 7. 19	岩屋の皇の墓	室町	奥坂
	〃	S 34. 1. 13	大覚大僧正題目石	南北朝	清音軽部
	〃	S 34. 3. 27	磨崖仏	室町	下原
	彫刻	S 30. 7. 19	木造薬師如来坐像	平安	三須
	〃	S 30. 7. 19	木造地藏菩薩立像	鎌倉	上林
	工芸・考古	S 34. 3. 27	梵鐘	室町	井尻野
	〃	H 3. 4. 5	「矢田部首人足」銘埴	奈良	新本
	無形民俗文化財	S 60. 4. 2	新本両国司神社の赤米の神饌	—	新本
	史跡	S 34. 3. 27	秦麿寺	飛鳥	秦
	〃	S 39. 5. 6	宮山墳墓群	弥生	三輪
	〃	S 39. 12. 2	宮山天望古墳	古墳	三輪
	〃	S 61. 4. 4	江崎古墳	古墳	上林
	〃	S 62. 4. 3	栢寺麿寺跡	白鳳	南溝手
〃	H 12. 3. 28	宝福寺	鎌倉～明治	井尻野	
天然記念物	S 47. 12. 9	角力取山の大松	樹齢約450年	岡谷	

指定別	指定種別	指定年月日	件名	時代	所在地
市 指 定 文 化 財	絵画	H 6. 10. 24	絹本著色仏涅槃図	南北朝	井尻野
	彫刻	S 34. 7. 3	木造聖観音菩薩立像	平安	山田
	"	S 34. 7. 3	木造不動明王立像	鎌倉	山田
	"	S 34. 7. 3	木造毘沙門天立像	南北朝	山田
	"	S 46. 5. 25	木造薬師如来坐像	鎌倉	種井
	"	S 46. 5. 25	木造毘沙門天立像	鎌倉	種井
	石造美術	S 46. 5. 25	四世高先和尚の墓石	室町	影
	"	H 7. 12. 13	藤原為貞宝篋印塔	鎌倉	清音柿木
	"	H 11. 4. 28	種子十三仏(穴観音)	室町	奥坂
	工芸・考古	S 39. 5. 27	鬼の釜	—	黒尾
	"	S 46. 5. 25	厨子	室町	種井
	"	H 9. 9. 17	扁額	—	清音軽部
	史跡	S 34. 7. 3	佐野山古墳	古墳	井尻野
	"	S 40. 1. 20	古川古松軒の墓	江戸	新本
	"	S 40. 1. 20	増弁入定地	江戸	上林
	"	S 40. 7. 2	義民埋葬地	江戸	新本
	"	S 41. 4. 14	若水山古墳群	古墳	原
	"	S 41. 4. 14	日羽大塚古墳	古墳	日羽
	"	S 41. 4. 14	下村経塚	平安	下倉
	"	S 41. 4. 14	美袋本陣跡	江戸	美袋
	"	S 46. 3. 20	角力取山古墳	古墳	岡谷
	"	S 46. 3. 20	宿寺山古墳	古墳	宿
	"	S 46. 3. 20	赤坂龍塚古墳	古墳	岡谷
	"	S 46. 3. 20	道満塚古墳	古墳	地頭片山
	"	S 46. 3. 20	一里塚跡	近世	西郡
	"	S 46. 4. 1	ケンギョウ田遺跡	縄文～弥生	日羽
	"	S 50. 2. 3	幸山城跡	戦国	西郡
	"	S 55. 1. 14	鬼ノ身城跡	室町～安土桃山	山田
	"	S 58. 3. 10	伝備中国府跡	奈良	金井戸
	"	H 6. 10. 24	総社跡	平安	総社
	"	H 7. 12. 13	峠1・2・3号墳(歴史広場)	古墳	清音三因
	"	H 11. 4. 28	経山城跡	戦国～安土桃山	黒尾
"	H 16. 10. 13	三因古墳群	古墳	清音三因	
"	H 23. 6. 23	一丁塚古墳群	古墳	秦	
天然記念物	S 40. 7. 2	いぶき(正眼寺)	樹齢約500年	東阿曾	
"	S 41. 4. 14	作原の棕の古木	樹齢約500年	日羽	
"	S 46. 4. 1	草田八幡宮の社叢	—	下倉	
"	S 55. 1. 14	滝山のカゴノキ	樹齢約500年	中尾	
"	H 7. 12. 13	いぶき(八幡神社)	樹齢約300年	清音軽部	
"	H 7. 12. 13	むくろじ(2本)	樹齢約300年	清音軽部	
"	H 7. 12. 13	なぎ	—	清音柿木	