

128. 市内の公共施設

☆ 総社市役所 〒719-1192 中央一丁目1番1号

(部課名)	(電話番号)
秘書室	92-8215, 92-8337
総務部企画課	92-8213, 92-8214
〃 総務課	92-8218, 92-8220, 92-8222
〃 財政課	92-8228
〃 契約管財課	92-8285, 92-8227
〃 税務課	92-8238, 92-8234, 92-8236, 92-8239
市民環境部そうじゃ吉備路マラソン推進室	92-8375
〃 環境課	92-8256, 92-8339, 92-8338
〃 人権・まちづくり課	92-8242, 92-8249, 92-8253
〃 市民課	92-8247, 92-8388, 82-8257
保健福祉部健康づくり課	92-8373, 92-8259
〃 福祉課	92-8264, 92-8269, 92-8266
〃 こども課	92-8261, 92-8265, 92-8268 92-8267
〃 介護保険課	92-8369, 92-8244, 92-8368
産業部農林課	92-8271, 92-8273, 92-8296, 92-8297, 92-8298
〃 商工観光課	92-8276, 92-8277
〃 企業誘致対策室	92-8279
建設部地域応援課	92-8293, 92-8286
〃 土木課	92-8291, 92-8292, 92-8307
〃 都市計画課	92-8302, 92-8318, 92-8303, 92-8319, 92-8304
〃 建築住宅課	92-8289, 92-8287
水道部下水道課	92-8322, 92-8324, 92-8372, 92-8323
〃 上水道課	92-8329, 92-8326, 92-8328
会計課	92-8207
選挙管理委員会事務局	92-8311
農業委員会事務局	92-8313
監査事務局	92-8316
議会事務局	92-8332
教育委員会庶務課	92-8353, 92-8354
〃 学校教育課	92-8358
〃 生涯学習課	92-8362, 92-8366, 92-8367
〃 文化課	92-8363

☆ 支 所, 出 張 所

山手支所	〒719-1163	地頭片山17-1	92-1241
清音支所	〒719-1172	清音軽部1135	94-0111
昭和出張所	〒719-1311	美袋1915	99-1101
西出張所	〒710-1203	新本7743	96-0420
北出張所	〒719-1152	見延638	95-8706

☆ 消 防

消防本部	〒719-1155	小寺377	92-8342
消防署	〃	〃	92-8346
〃 昭和出張所	〒719-1311	美袋1915	99-1247
〃 西出張所	〒710-1201	久代2635-1	96-1196

☆ 火 葬 場

市営斎場	〒719-1155	小寺741-1	93-6317
------	-----------	---------	---------

☆ ごみ・し尿処理場

一般廃棄物最終処分場	〒719-1321	下倉3784	99-2130
吉備路クリーンセンター	〒710-1301	倉敷市真備町箭田481	(086) 698-3774
アクアセンター吉備路	〒719-1112	窪木1101	92-1117

☆ 下水処理場

総社下水処理場	〒719-1132	三輪820	93-7860
---------	-----------	-------	---------

☆ ホール・会館

総合文化センター	〒719-1131	中央三丁目1番地102	92-3491
きよね夢てらす	〒719-1172	清音軽部666-6	92-0355

☆ 保健センター

総社市保健センター	〒719-1192	中央一丁目1番3号	92-8259
山手保健センター	〒719-1163	地頭片山143-1	93-9834

☆ 福祉施設

総合福祉センター	〒719-1131	中央一丁目1番3号	92-8555
昭和福祉センター	〒719-1311	美袋1915-4	99-1103
山手福祉センター	〒719-1163	地頭片山150	90-0200
清音福祉センター	〒719-1172	清音軽部1135	92-2400
福祉作業所	〒719-1156	門田713-1	92-3493
総社ふれあいセンター	〒719-1172	中央六丁目6番101号	93-4980

山手ふれあいセンター	〒719-1163	地頭片山147	93-5518
介護予防拠点施設やすらぎの家	〒719-1133	中原574-1	93-7721
介護予防拠点施設さんあいの家	〒719-1175	清音上中島226-1	93-4511
介護予防拠点施設ひだまりの家	〒719-1176	清音柿木620-1	93-4512
総社はばたき園	〒719-1155	小寺365	92-2384
シルバー人材センター	〒719-1156	門田717-1	93-9110
老人憩の家 正木荘	〒719-1142	秦350	92-0446
養護老人ホーム清梁園	〒719-1324	原2267	99-0007
特別養護老人ホーム さくばらホーム	〒719-1316	日羽454	99-2111
特別養護老人ホーム 三清荘	〒719-1104	久米48-1	92-6981
特別養護老人ホーム シルバーセンター	〒710-1201	セレーノ 総社 久代5127	96-0700
特別養護老人ホーム グリーンアンドリバーホーム	〒719-1171	清音三因1074-1	92-4165
特別養護老人ホーム いずみの杜	〒719-1155	小寺958	90-0005
☆ 勤労者施設			
勤労青少年ホーム	〒719-1131	中央三丁目1番地102	92-8371
働く婦人の家	〒719-1131	総社三丁目15番1号	93-1180
サンワーク総社	〒719-1134	真壁661-1	93-8807
☆ 図書館			
図書館	〒719-1131	中央三丁目10番地103	93-4422
視聴覚ライブラリー	〃	〃	〃
☆ 郷土館			
まちかど郷土館	〒719-1126	総社二丁目17番33号	93-9211
☆ 交流施設			
上林会館	〒719-1123	上林303-1	93-0812
常盤集会所	〒719-1132	三輪1256-1	93-5810
中原会館	〒719-1133	中原1005-6	93-5190
長良文化センター	〒719-1111	長良336	93-5653

☆ 観 光

国民宿舎 サンロード吉備路

	〒719-1124	三須825-1	90-0550
吉備路もてなしの館	〒719-1161	宿418	94-1048
鬼城山ビクターセンター	〒719-1105	黒尾1101-2	99-8566

☆ 生活改善センター

下倉生活改善センター 〒719-1321 下倉1338-3

☆ 公 民 館

中央公民館	〒719-1131	中央三丁目1番地102	92-3491
東公民館	〒719-1113	南溝手477-7	93-2995
西公民館	〒719-1142	秦350	92-0446
昭和公民館	〒719-1311	美袋1915-4	99-1103
中央公民館総社分館	〒719-1126	総社二丁目18番18号	93-9407
〃 総社北分館	〒719-1155	小寺1281-1	93-0028
〃 浅尾分館	〒719-1156	門田956-1	93-0158
〃 常盤分館	〒719-1132	三輪821	93-9417
〃 池田分館	〒719-1152	見延638	95-8706
東公民館 三須分館	〒719-1123	上林303-1	93-9420
〃 服部分館	〒719-1113	南溝手265-13	93-9443
〃 阿曾分館	〒719-1113	西阿曾188-1	99-9333
西公民館 秦分館	〒719-1142	秦3465-1	95-8677
〃 神在分館	〒719-1144	富原903-1	93-9554
〃 久代分館	〒710-1201	久代4416	96-9071
〃 山田分館	〒710-1202	山田203-2	96-0250
〃 新本分館	〒710-1203	新本7743	96-0420
昭和公民館日美分館	〒719-1311	美袋1915-1	99-0037
〃 水内分館	〒719-1324	原2167-1	99-1571
〃 下倉分館	〒719-1321	下倉1338-3	99-0038
〃 富山分館	〒719-1312	種井1856-1	99-1572
山手公民館	〒719-1162	岡谷151-1	93-1241
〃 岡谷分館	〒719-1162	岡谷718-4	—
〃 西郡分館	〒719-1164	西郡857-1	—
〃 宿分館	〒719-1161	宿1272-1	—
清音公民館	〒719-1172	清音軽部1135	94-0131

☆ 青少年育成センター

青少年育成センター 〒719-1131 中央三丁目1番地102 93-4713

☆ 体育施設

市スポーツセンター	〒719-1132	三輪1300	93-2100
武道館	〒719-1134	真壁423-1	92-6330
総社北公園陸上競技場	〒719-1115	福井1200	94-3434
山手スポーツ広場	〒719-1161	宿1778-1	93-8008
清音ふるさとふれあい広場	〒719-1171	清音三因1017-4	94-3030
高梁川河川敷グラウンド		真壁地先河川敷（高梁川左岸）	
清音河川敷グラウンド		清音上中島地先河川敷（高梁川左岸）	

☆ 保育所

総社保育所	〒719-1154	井尻野1717-4	92-3655
清音保育園	〒719-1172	清音軽部762	94-0104
中央保育所	〒719-1132	真壁737-3	92-0975
ひかり保育園	〒719-1123	上林763-2	92-4889
第二ひかり保育園	〒719-1125	真壁162-1	92-4881
第三ひかり保育園	〒719-1132	三輪1102-1	92-4885
すみれ保育園	〒719-1125	井手979-1	92-3832
すずらん保育園	〒719-1142	秦2947	95-8517
第二すずらん保育園	〒719-1142	秦380-2	93-4265
みどり保育園	〒719-1126	総社1295-14	93-6057
山手保育園	〒719-1162	岡谷201-3	93-4858
あのね保育園	〒719-1134	真壁795-1	93-0802
スマイル保育園	〒719-1155	小寺487	92-1110
太陽保育園	〒719-1113	南溝手277-1	92-6985

☆ 幼稚園

総社幼稚園	〒719-1126	総社二丁目17番15号	93-4303
井尻野幼稚園	〒719-1154	井尻野1778-2	92-0609
総社南幼稚園	〒719-1131	中央三丁目9番地101	93-5280
総社北幼稚園	〒719-1106	泉1-192	93-2205
常盤幼幼稚園	〒719-1132	三輪773-1	92-4408
三須幼稚園	〒719-1123	上林303-1	92-0426
服部幼稚園	〒719-1112	窪木885-5	92-0323
阿曾幼稚園	〒719-1103	西阿曾141	99-9130
池田幼稚園	〒719-1152	見延640	95-8127
秦幼稚園	〒719-1142	秦2987	95-8930
神在幼稚園	〒719-1144	富原407-1	93-0687
久代幼稚園	〒710-1201	久代4584	96-0423
山田幼稚園	〒710-1202	山田205-1	96-0927
新本幼稚園	〒710-1203	新本7274	96-0928

昭和幼稚園	〒719-1311	美袋245-1	99-1305
維新幼稚園	〒719-1324	原2257-1	99-1310
山手幼稚園	〒719-1162	岡谷627	92-0581
清音幼稚園	〒719-1172	清音軽部762	94-0042

☆ 小 学 校

総社小学校	〒719-1126	総社三丁目13番1号	92-0040
総社中央小学校	〒719-1156	門田959	93-6067
総社北小学校	〒719-1106	泉2-2	94-0350
常盤小学校	〒719-1132	三輪926	92-4407
総社東小学校	〒719-1113	南溝手480	92-4891
阿曾小学校	〒719-1103	西阿曾207-1	99-9100
池田小学校	〒719-1152	見延699	95-8092
秦小学校	〒719-1142	秦2815-2	95-8400
神在小学校	〒719-1144	富原422	92-4492
総社西小学校	〒719-1201	久代4386-2	96-0314
新本小学校	〒710-1203	新本7288	96-0437
昭和小学校	〒719-1311	美袋207	99-1027
維新小学校	〒719-1324	原2229-1	99-1301
山手小学校	〒719-1162	岡谷607-2	93-5005
清音小学校	〒719-1172	清音軽部666	94-0103

☆ 中 学 校

総社中学校	〒719-1142	秦540	92-0936
昭和中学校	〒719-1311	美袋1636	99-1020
総社西中学校	〒719-1136	駅前一丁目10番1号	92-0317
総社東中学校	〒719-1125	井手565	92-0073

☆ 高 等 学 校

県立総社高等学校	〒719-1126	総社三丁目9番1号	93-0891
〃 総社南高等学校	〒719-1132	三輪626-1	93-6811

☆ 大 学

岡山県立大学	〒719-1112	窪木111	94-2111
--------	-----------	-------	---------

☆ 学校給食センター

総社西学校給食共同調理場	〒719-1142	秦2730-1	95-8890
総社東学校給食共同調理場	〒719-1126	総社1586-1	92-2616

☆ 警 察

総社警察署	〒719-1134	真壁426-1	94-0110
-------	-----------	---------	---------

☆ 郵 便 局

総社郵便局	〒719-1126	総社一丁目1番45号	94-0882
豪溪郵便局	〒719-1153	穴粟342	95-8200
新本郵便局	〒710-1203	新本8513-2	96-0300
美袋郵便局	〒719-1311	美袋1824-6	99-1000
常盤郵便局	〒719-1134	真壁996-5	92-2992
服部郵便局	〒719-1113	南溝手450-5	92-2991
阿曾郵便局	〒719-1103	西阿曾192-8	99-9330
秦郵便局	〒719-1142	秦392-4	92-2995
山手郵便局	〒719-1163	地頭片山63-3	92-2990
清音郵便局	〒719-1172	清音軽部680-2	94-0356
総社泉簡易郵便局	〒719-1106	泉1-225	93-7777

☆ 駅

清音駅	〒719-1175	清音上中島185-2	94-0102
総社駅	〒719-1136	駅前一丁目1番1号	92-0242
豪溪駅（無人駅）		穴粟	—
日羽駅（ " ）		日羽	—
美袋駅（ " ）		美袋	—
東総社駅	〒719-1126	総社二丁目21番1号	99-0019
服部駅（無人駅）		北溝手	—

☆ そ の 他

ハローワーク総社	〒719-1131	中央三丁目15番地111	92-6001
----------	-----------	--------------	---------

129. 市内の郵便番号

総社市役所

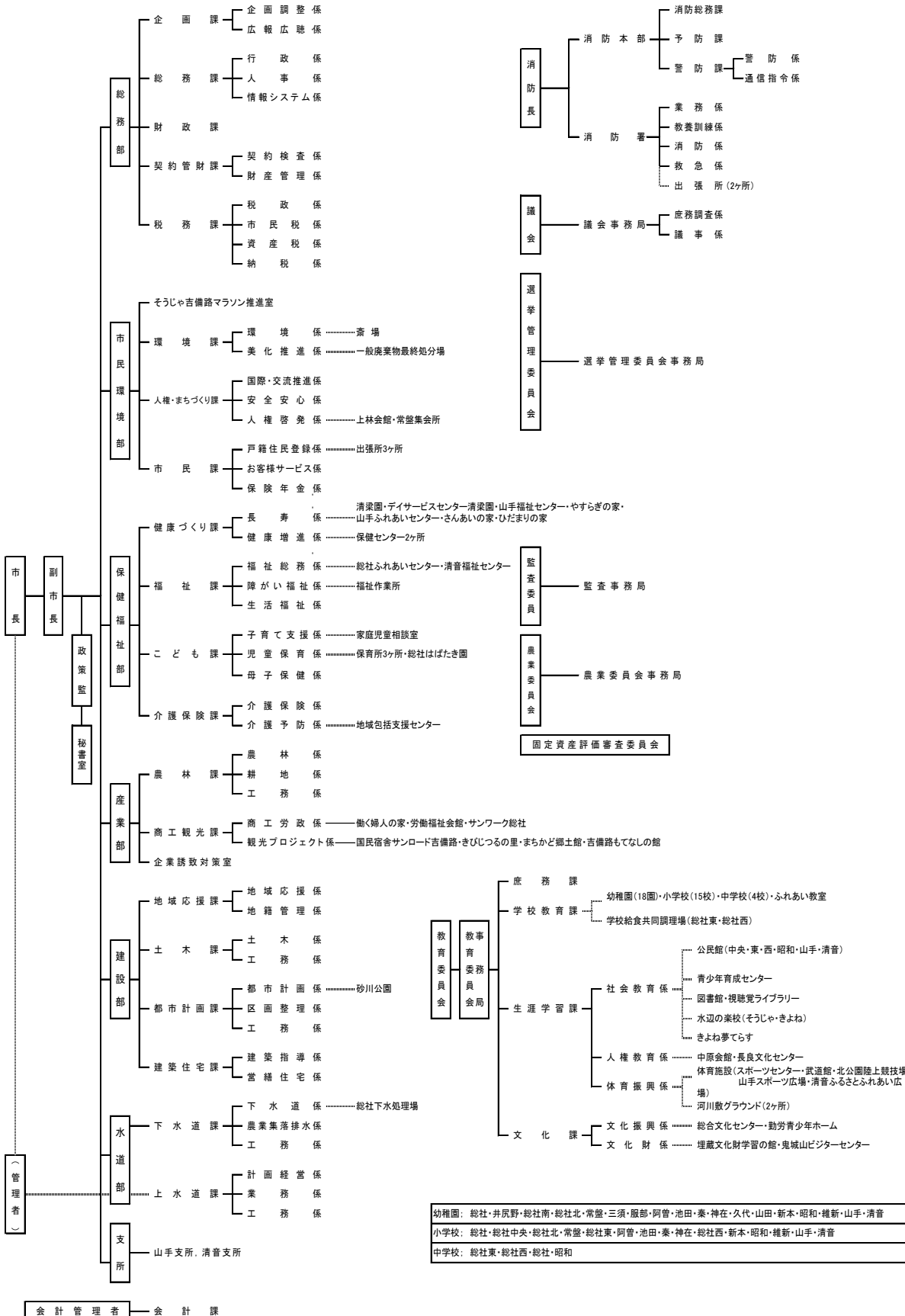
719-1192 (住所不要)

以下に掲載がない場合

719-1100

ア	赤	浜	719-1121	ソ	総	社	719-1126
イ	井	尻	719-1154	タ	種	井	719-1312
	泉		719-1106	チ	中	央	719-1131
	井	手	719-1125	ト	富	原	719-1144
ウ	宇	山	719-1315	ナ	中	尾	719-1323
エ	駅	前	719-1136		中	原	719-1133
オ	岡	谷	719-1162		長	良	719-1111
	奥	坂	719-1101	ニ	西	阿	719-1103
	刑	部	719-1116		西	郡	719-1164
カ	影		719-1322		西	坂	719-1165
	金	井	719-1114	ノ	延	原	719-1314
	上	林	719-1123	ハ	秦		719-1142
	上	原	719-1143		原		719-1324
キ	北	溝	719-1117	ヒ	東	阿	719-1102
	清	音	719-1176		日	羽	719-1316
	清	音	719-1175	フ	福	井	719-1115
	清	音	719-1172		福	谷	719-1141
	清	音	719-1173	マ	真	壁	719-1134
	清	音	719-1174		禎	谷	719-1151
	清	音	719-1171	ミ	三	須	719-1124
ク	久	代	710-1201		溝	口	719-1135
	窪	木	719-1112		美	袋	719-1311
	久	米	719-1104		南	溝	719-1113
	黒	尾	719-1105		見	延	719-1152
ケ	槁		719-1313		三	輪	719-1132
コ	小	寺	719-1155	モ	門	田	719-1156
シ	宍	粟	719-1153	ヤ	八	代	719-1146
	下	倉	719-1321		山	田	710-1202
	下	林	719-1122				
	地	頭	719-1163				
	下	原	719-1145				
		宿	719-1161				
	新	本	710-1203				

130. 行政機構図 (平成25年4月1日現在)



幼稚園:	総社・井尻野・総社南・総社北・常盤・三須・服部・阿曾・池田・秦・神在・久代・山田・新本・昭和・維新・山手・清音
小学校:	総社・総社中央・総社北・常盤・総社東・阿曾・池田・秦・神在・総社西・新本・昭和・維新・山手・清音
中学校:	総社東・総社西・総社・昭和

131. 指定文化財の状況

(平成25年4月1日現在)

指定別	指定種別	指定年月日	件名	時代	所在地
国 指 定 文 化 財	建造物	S 2. 4. 25	宝福寺三重塔	室町	井尻野
	〃	S 55. 12. 18	備中国分寺五重塔	江戸	上林
	絵画	M 34. 8. 2	絹本著色地藏菩薩像	室町	井尻野
	〃	M 34. 8. 2	絹本著色十王像	室町	井尻野
	工芸・考古	S 48. 3. 21	直刀	奈良	総社
	無形民俗文化財	S 54. 2. 3	備中神楽	—	—
	史跡	T 10. 3. 3	作山古墳	古墳	三須
	〃	T 11. 10. 12	備中国分尼寺跡	奈良	上林
	〃	S 42. 2. 15	こうもり塚古墳	古墳	上林
	〃	S 42. 2. 15	備中国分寺跡	奈良	上林
	〃	S 61. 3. 25	鬼城山	古代	黒尾・奥坂
〃	S 11. 12. 16	福山城跡	南北朝	西郡	
名勝	T 12. 3. 7	豪溪	—	榎谷	
国 登 録 有 形 文 化 財	建造物(土木)	H 14. 2. 14	井風呂谷川砂防三号堰堤	明治	見延
	建造物(建築物)	H 16. 6. 9	天仲院本堂	江戸	井尻野
	建造物(建築物)	H 18. 3. 2	総社市まちかど郷土館 (旧総社警察署)	明治	総社2丁目
	建造物(建築物)	H 19. 10. 2	旧山手村役場	明治	上林
	建造物(建築物)	H 19. 10. 2	旧松井家住宅主屋	江戸	上林
	建造物(建築物)	H 20. 3. 7	JR美袋駅駅舎	大正	美袋
	建造物(建築物)	H 21. 1. 8 H 21. 4. 28	宝福寺建造物群	江戸～	井尻野
県 指 定 文 化 財	建造物	S 49. 5. 31	備中国分寺跡建物群 (庫裏・裏書院・経蔵)	江戸	上林
	石造美術	S 30. 7. 19	岩屋の皇の墓	室町	奥坂
	〃	S 34. 1. 13	大覚大僧正題目石	南北朝	清音軽部
	〃	S 34. 3. 27	磨崖仏	室町	下原
	彫刻	S 30. 7. 19	木造薬師如来坐像	平安	三須
	〃	S 30. 7. 19	木造地藏菩薩立像	鎌倉	上林
	工芸・考古	S 34. 3. 27	梵鐘	室町	井尻野
	〃	H 3. 4. 5	「矢田部首人足」銘埴	奈良	新本
	無形民俗文化財	S 60. 4. 2	新本両国司神社の赤米の神饌	—	新本
	史跡	S 34. 3. 27	秦廃寺	飛鳥	秦
	〃	S 39. 5. 6	宮山墳墓群	弥生	三輪
	〃	S 39. 12. 2	宮山天望古墳	古墳	三輪
	〃	S 61. 4. 4	江崎古墳	古墳	上林
	〃	S 62. 4. 3	栢寺廃寺跡	白鳳	南溝手
〃	H 12. 3. 28	宝福寺	鎌倉～明治	井尻野	
天然記念物	S 47. 12. 9	角力取山の大松	樹齢約450年	岡谷	

指定別	指定種別	指定年月日	件名	時代	所在地
市 指 定 文 化 財	絵画	H 6. 10. 24	絹本著色仏涅槃図	南北朝	井尻野
	彫刻	S 34. 7. 3	木造聖観音菩薩立像	平安	山田
	"	S 34. 7. 3	木造不動明王立像	鎌倉	山田
	"	S 34. 7. 3	木造毘沙門天立像	南北朝	山田
	"	S 46. 5. 25	木造薬師如来坐像	鎌倉	種井
	"	S 46. 5. 25	木造毘沙門天立像	鎌倉	種井
	石造美術	S 46. 5. 25	四世高先和尚の墓石	室町	影
	"	H 7. 12. 13	藤原為貞宝篋印塔	鎌倉	清音柿木
	"	H 11. 4. 28	種子十三仏(穴観音)	室町	奥坂
	工芸・考古	S 39. 5. 27	鬼の釜	—	黒尾
	"	S 46. 5. 25	厨子	室町	種井
	"	H 9. 9. 17	扁額	—	清音軽部
	史跡	S 34. 7. 3	佐野山古墳	古墳	井尻野
	"	S 40. 1. 20	古川古松軒の墓	江戸	新本
	"	S 40. 1. 20	増弁入定地	江戸	上林
	"	S 40. 7. 2	義民埋葬地	江戸	新本
	"	S 41. 4. 14	若水山古墳群	古墳	原
	"	S 41. 4. 14	日羽大塚古墳	古墳	日羽
	"	S 41. 4. 14	下村経塚	平安	下倉
	"	S 41. 4. 14	美袋本陣跡	江戸	美袋
	"	S 46. 3. 20	角力取山古墳	古墳	岡谷
	"	S 46. 3. 20	宿寺山古墳	古墳	宿
	"	S 46. 3. 20	赤坂龍塚古墳	古墳	岡谷
	"	S 46. 3. 20	道満塚古墳	古墳	地頭片山
	"	S 46. 3. 20	一里塚跡	近世	西郡
	"	S 46. 4. 1	ケンギョウ田遺跡	縄文～弥生	日羽
	"	S 50. 2. 3	幸山城跡	戦国	西郡
	"	S 55. 1. 14	鬼ノ身城跡	室町～安土桃山	山田
	"	S 58. 3. 10	伝備中国府跡	奈良	金井戸
	"	H 6. 10. 24	総社跡	平安	総社
	"	H 7. 12. 13	峠1・2・3号墳(歴史広場)	古墳	清音三因
	"	H 11. 4. 28	経山城跡	戦国～安土桃山	黒尾
"	H 16. 10. 13	三因古墳群	古墳	清音三因	
"	H 23. 6. 23	一丁塚古墳群	古墳	秦	
天然記念物	S 40. 7. 2	いぶき(正眼寺)	樹齢約500年	東阿曾	
"	S 41. 4. 14	作原の棕の古木	樹齢約500年	日羽	
"	S 46. 4. 1	草田八幡宮の社叢	—	下倉	
"	S 55. 1. 14	滝山のカゴノキ	樹齢約500年	中尾	
"	H 7. 12. 13	いぶき(八幡神社)	樹齢約300年	清音軽部	
"	H 7. 12. 13	むくろじ(2本)	樹齢約300年	清音軽部	
"	H 7. 12. 13	なぎ	—	清音柿木	