

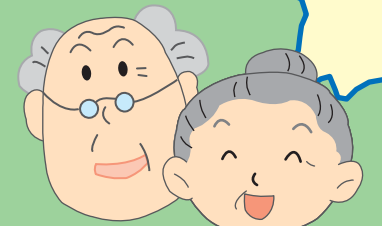
4月1日
**地域包括支援センターは
 新しい体制になります**

高齢者やその家族へのお知らせ 相談窓口が変わります

高齢者やその家族を対象に相談や支援、介護予防プランの作成などの業務を行う地域包括支援センターの運営を4月1日から、市内の施設に委託します。

委託先の各施設が受け持つ区域は、下の地図や表のとおりです。生活や健康、介護などについての相談がある場合は、それぞれの電話番号に連絡をしてください。

現在の市役所に設置している基幹ステーションと4つの地域ステーションは廃止し、新たに委託する6つのセンターを統括する係を設け、地域包括支援センターを支援していきます。



● **地域包括支援センターは、高齢者の生活・健康・介護の相談を受けます**

介護やリハビリ **健康管理** **住宅改修** **福祉のこと** **介護保険**

■ 4月1日以降の地域包括支援センターの一覧

番号	担当地区	センター名	所在地	電話番号
★1	総社 池田	中央部北	小寺995-1 (泉リハビリセンター内)	94-5578
★2	常盤 清音	中央部南	清音三因1074-1 (グリーンアンドリバーホーム内)	92-7888
★3	三須 山手	東部南	地頭片山150 (山手福祉センター内)	90-0201
★4	服部 阿曾	東部北	久米48-1 (三清荘内)	92-6987
★5	秦 神在 久代 山田 新本	西部	久代5127 (セレーノ総社内)	96-9066
★6	日美 水内 下倉 富山	北部	日羽436-28 (さくばらホーム南側の建物)	99-1943

問い合わせ 介護保険課 地域包括支援センター (☎92-8244)

読者の皆さんから届いたお便りなどを紹介します



スタート前に「やるぞ!」と総社市チームのメンバー

県 内の市町対抗で争う第1回「晴れの国岡山」駅伝競走大会に、総社市もチームを組織して参加しました。

大会は1月29日、旭川・百間川ランニングコースに9区間42.195kmを設定して開かれ、各チーム、中学生から一般までの男女が、郷土への思いを胸にたすきをつないで走りました。

私は多くのロードレースに出てきた経験を生かし、主将として若い選手にアドバイスすることに徹し、テーピングやレース前のアップ

平 成14年以降、毎年開いていた総社北分館田んぼの学校を、1月のとんどをもって閉校しました。当初から10年計画で、ここで幕を引くことになりました。

田んぼの学校は、米作りを通して子どもたちの健全育成と地域の交流にと始めたものです。延べ約4000人の子どもが、手作業による田植えや稲刈り、自然観察を体



田んぼの学校の田植え。約8か月に及ぶ活動の始まりの行事で多くの子どもたちが体験していた

験しました。子どもたちには、お米ができるまでの苦労、食べ物や自然環境を大切にしないといけないことを伝えることができたかと思っています。

地域から多くの人が運営に参加してくださり、事故もなく地域の絆を深めることもできたことに感謝しています。

田んぼの学校は一区切りですが、今後も形を変えて子どもたちの健全育成と地域の交流の場を設けることができればと思っています。

(高見真さん・清音上中島)

(田んぼの学校実行委員会 代表・松原美智さん)

今月の表紙

天満屋ハビータウンリブ総社店にオープンした農業公社の直売所で市内産の野菜を購入する人

編集後記

■春が間近、気分もウキウキ。何か習い事をして趣味を増やせたらと思う季節になってきた。

■「少しでも早い復興を」と支援が続く。東日本大震災から1年がたとうとしているが、あの日を忘れず、自分にできることをしていこうと思う。

■昨年9月号掲載の総社ドッグの記事が、岡山県広報コンクールの組写真の部で特選に選ばれた。4年連続でこの部門の特選を獲得。引き続き、楽しい記事の掲載できるようがんばるぞ。

チュッピーのジクソーパズルが当たる

広報クイズ

今月の『広報そうじゃ』を読んで、次のクイズにお答えください。

Q1 委託により地域包括支援センターが変わるのは、○月1日から

【応募方法】 はがきに答えと住所、氏名、電話番号、市政や広報紙に対するご意見やご要望を明記のうえ、編集室へ。正解者のなかから2人にチュッピーのジクソーパズルを贈ります。

【応募期限】 3月30日(金)

【1月号の答え】 秦小学校

【1月号の当選者】 三宅婦美子さん(久代)、友久静恵さん(清音上中島) [応募者数9人]

■応募先 〒719-1192 中央一丁目1番1号 総社市役所企画課

市民憲章

わたくしたちは、美しい自然と豊かな吉備文化にはぐくまれている総社市民です。

このことに誇りと責任をもち明るく豊かなまちをつくることにつとめます。

- 1 郷土を大切に
 美しい環境を まもりましょう。
- 1 生涯学び
 明るい家庭を きずきましよう。
- 1 たがいに助け合い
 あたたかいまちをつくりましよう。

市の花・木・鳥

- ◎市の花/れんげ
- ◎市の木/もみじ
- ◎市の鳥/タンチョウ