

予 防

Fire Prevention Division

予防課事務分掌

- (1) 火災予防の査察及び指導に関すること。
- (2) 建築物の同意事務に関すること。
- (3) 建築物, 消防用設備等の検査, 指導に関すること。
- (4) 火気使用制限及び措置命令に関すること。
- (5) 防火管理者に関すること。
- (6) 火災調査に関すること。
- (7) 予防統計及び危険物統計に関すること。
- (8) 防火思想の普及宣伝に関すること。
- (9) 防火協力団体の指導育成に関すること。
- (10) 危険物製造所等の届出, 許可及び検査に関すること。
- (11) 危険物の貯蔵, 取扱い, 運搬等の指導及び取締りに関すること。
- (12) 危険物の流出等の事故の調査に関すること。
- (13) 少量危険物及び指定可燃物の貯蔵並びに取扱いの規制に関すること。
- (14) 高压ガス及び液化石油ガス等に関すること。
- (15) 火薬類の規制に関すること。
- (16) 毒物及び劇物の取扱いの予防指導に関すること。
- (17) その他予防事務に関すること。

(1)防火対象物等状況

平成23年度

区 分		防 火 対 象 物 数	防火管理者を必要とする対象物数	延 査 察 実 施 数
項	数			
総 数		1,612	390	89
(1)イ	劇 場 の 類	3	1	1
ロ	公 会 堂 ・ 集 会 場	40	39	1
(2)イ	キ ャ バ レ ー の 類			
ロ	遊 技 場 の 類	5	5	4
ハ	性風俗関連特殊営業店舗の類			
ニ	カラオケボックス等個室利用 提 供 店 舗 の 類	4	3	1
(3)イ	待 合 の 類			
ロ	飲 食 店	30	28	4
(4)	百 貨 店 ・ マ ー ケ ッ ト	83	68	24
(5)イ	旅 館 ・ ホ テ ル	5	3	3
ロ	寄 宿 舎 ・ 共 同 住 宅	536	9	3
(6)イ	病 院 ・ 診 療 所	34	11	5
ロ	老 人 ホ ー ム の 類	24	19	2
ハ	養 護 施 設 の 類	34	28	5
ニ	幼 稚 園	17	13	
(7)	各 種 学 校	78	21	
(8)	図 書 館 の 類	2	2	1
(9)イ	特 殊 浴 場			
ロ	公 衆 浴 場			
(10)	停 車 場 の 類	2		
(11)	神 社 の 類	7	6	
(12)イ	工 場 ・ 作 業 場	280	44	13
ロ	映 画 テ レ ビ ス タ ジ オ			
(13)イ	車 庫 ・ 駐 車 場	12		1
ロ	飛 行 機 格 納 庫			
(14)	倉 庫	168	1	3
(15)	そ の 他 の 事 業 場	113	25	8
(16)イ	複 合 用 途 (特 定)	76	57	9
ロ	複 合 用 途 (そ の 他)	55	6	1
(16の2)	地 下 街			
(16の3)	準 地 下 街			
(17)	重 要 文 化 財	4	1	
(18)	ア ー ケ ー ド			
(19)	市 町 村 長 の 指 定 す る 山 林			
(20)	総 務 省 令 で 定 め る 舟 車			

(3)各種届出受理件数

消防法令関係

区 分	23年度	22年度
消 防 計 画 作 成 (変 更) 届	101	92
防 火 管 理 者 選 解 任 届	90	81
消 防 用 設 備 等 着 工 届	73	31
消 防 用 設 備 等 設 置 届	65	45
消 防 用 設 備 等 点 検 結 果 報 告 書	464	490
防 火 対 象 物 定 期 点 検 報 告 書	12	10
危 険 物 保 安 監 督 者 選 解 任 届	21	8
予 防 規 程 制 定 変 更 認 可 申 請 書	2	1
圧 縮 ア セ チ レ ン ガ ス 等 貯 蔵 開 始 ・ 廃 止 等 届	16	13

条例関係等

区 分	23年度	22年度
防 火 対 象 物 使 用 開 始 届	31	24
炉 ・ ボ イ ラ ー 等 設 置 届	16	22
蓄 電 池 設 備 設 置 届	3	4
変 電 設 備 設 置 届	10	11
発 電 設 備 設 置 届	2	2
喫 煙 等 禁 止 指 定 の 一 時 解 除 承 認 願	6	6
火 災 と ま ぎ ら わ し い 行 為 届	164	188
煙 火 打 上 げ 届	2	2
水 道 断 水 減 水 届	7	7
道 路 工 事 届	121	135
少 量 危 険 物 貯 蔵 取 扱 届	14	16
指 定 可 燃 物 貯 蔵 取 扱 届	9	2
消 防 用 設 備 等 計 画 書	22	13
液 化 石 油 ガ ス 設 備 工 事 届	5	2
火 薬 類 消 費 許 可 申 請 書	7	7

2 危険物

(1) 危険物施設査察実施状況

23年度

区分 \ 種別	総数	製造所	貯蔵所								取扱所				
			屋内貯蔵所	屋外タンク貯蔵所	屋内タンク貯蔵所	地下タンク貯蔵所	簡易タンク貯蔵所	移動タンク貯蔵所	屋外貯蔵所	小計	給油取扱所	第一種販売取扱所	第二種販売取扱所	一般取扱所	小計
施設数	252	0	45	16	2	63	3	33	7	169	43	1	0	39	83
延査察実施数	17	0	1	0	0	7	0	7	0	15	1	0	0	1	2

(2) 危険物関係事務処理状況

23年度

区分 \ 種別	許可		完成検査	完成検査前検査		仮貯蔵取扱	仮使用	譲渡引渡	廃止施設
	設置	変更		水張	水圧				
総数	3	6	8	0	0	1	1	1	9
製造所									
貯蔵所	屋内貯蔵所								1
	屋外タンク貯蔵所								1
	屋内タンク貯蔵所								
	地下タンク貯蔵所								3
	簡易タンク貯蔵所								
	移動タンク貯蔵所								
	屋外貯蔵所						1		1
取扱所	給油取扱所	1	1					1	
	第1種販売取扱所								
	第2種販売取扱所								
	一般取扱所	2	6	7				1	3

(3) 危険物施設許可等手数料

平成23年度

種 別	件数及び 収入額		件 数	収入額(千円)
合 計			19	420
許 可 手 数 料	設置		3	143
	変更		6	137
完 成 検 査 手 数 料			8	130
完 成 検 査 前 検 査	水張			
	水圧			
仮 貯 蔵 ・ 仮 取 扱			1	5
仮 使 用			1	5
少 量 危 険 物 等 タ ン ク	水張			
	水圧			

(4) 危険物施設を有する事業所数・施設数

区 分	年 度							
	23	22	21	20	19	18	17	16
事 業 所 数	130	132	134	138	141	144	145	182
施 設 数	252	257	260	270	276	289	297	345

4 一般住宅防火診断実施状況

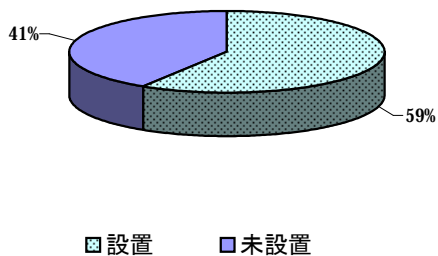
ひとり暮らし高齢者家庭防火診断実施状況(65歳以上)

平成23年度実施状況

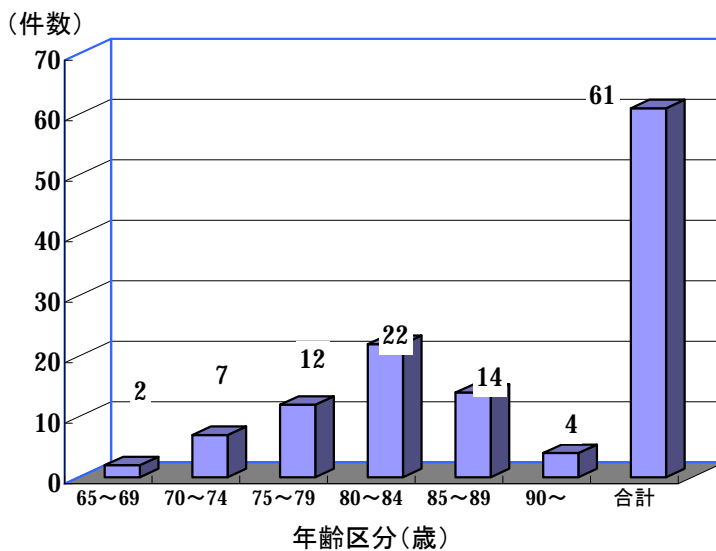
実施地区	防火診断結果						
	消火器		ガス漏警報器		LPG使用器具		
総社市	設置	未設置	設置	未設置	良	否	未設置(IH等)
実施世帯数 61	41	20	35	26	42	0	19

住宅用火災警報器設置状況

対象世帯数**61**世帯



年齢別防火診断実施状況



5 防火指導等実施状況

平成23年度

月	区分	総数	防火講習会等	人形劇・腹話術 による指導	消防訓練指導	消防庁舎等見学	火災予防広報	住宅用火災警報器 設置説明会
総	数	121	73	11	0	30	0	7
	4月	9	6					3
	5月	6				4		2
	6月	13	4			8		1
	7月	7	5			2		
	8月	4	4					
	9月	3	1			2		
	10月	13	5			8		
	11月	30	19	6		5		
	12月	15	13	2				
	1月	4	4					
	2月	6	3	3				
	3月	11	9			1		1

5 消防クラブ結成状況

平成23年度

区分	総数		幼年消防クラブ		少年消防クラブ		婦人防火クラブ	
	クラブ数	クラブ員数	クラブ数	クラブ員数	クラブ数	クラブ員数	クラブ数	クラブ員数
総社市	26	1,624	8	439	5	130	13	1,055

○幼年消防クラブ

幼稚園 3クラブ
 保育園 4クラブ
 幼児園 1クラブ

○連合会組織

総社市幼少年婦人防火委員会 昭和55年11月5日設立

○自衛消防組織

防火委員会 9 団体