

予 防

Fire Prevention Division

予防課事務分掌

- (1) 火災予防の査察及び指導に関すること。
- (2) 建築物の同意事務に関すること。
- (3) 建築物, 消防用設備等の検査, 指導に関すること。
- (4) 火気使用制限及び措置命令に関すること。
- (5) 防火管理者に関すること。
- (6) 火災調査及び水害の損害調査に関すること。
- (7) 予防, 危険物統計及び火災統計に関すること。
- (8) 防火思想の普及宣伝に関すること。
- (9) 防火協力団体の指導育成に関すること。
- (10) 危険物製造所等の届出, 許可及び検査に関すること。
- (11) 危険物の貯蔵, 取扱い, 運搬等の指導及び取締りに関すること。
- (12) 少量危険物及び指定可燃物の貯蔵並びに取扱いの規制に関すること。
- (13) 高圧ガス及び液化石油ガス等に関すること。
- (14) 火薬類の規制に関すること。
- (15) 毒物及び劇物の取扱いの予防指導に関すること。
- (16) その他予防事務に関すること。

(1)防火対象物等状況

平成20年度

区 分		防 火 対 象 物 数	防火管理者を必要とする対象物数	延 査 察 実 施 数
項				
総 数		1,572	378	251
(1)イ	劇場の類	3	1	3
ロ	公会堂・集会場	39	38	11
(2)イ	キャバレーの類			
ロ	遊技場の類	4	4	
ハ	性風俗関連特殊営業店舗の類			
ニ	カラオケボックス等個室利用提供店舗の類	3	3	1
(3)イ	待合の類			
ロ	飲食店	31	30	16
(4)	百貨店・マーケット	81	68	22
(5)イ	旅館・ホテル	6	5	
ロ	寄宿舎・共同住宅	537	6	61
(6)イ	病院・診療所	36	15	7
ロ	養護施設の類	50	34	14
ハ	幼稚園	17	16	4
(7)	各種学校	77	22	29
(8)	図書館の類	3	3	
(9)イ	特殊浴場			
ロ	公衆浴場			
(10)	停車場の類	1		
(11)	神社の類	6	4	4
(12)イ	工場・作業場	275	48	29
ロ	映画テレビスタジオ			
(13)イ	車庫・駐車場	11		
ロ	飛行機格納庫			
(14)	倉庫	157	1	15
(15)	その他の事業場	112	23	11
(16)イ	複合用途(特定)	63	46	11
ロ	複合用途(その他)	56	10	9
(16の2)	地下街			
(16の3)	準地下街			
(17)	重要文化財	4	1	4
(18)	アーケード			
(19)	市町村長の指定する山林			
(20)	総務省令で定める舟車			

(2)建築同意事務処理状況 (用途別)

平成20年度

項	区 分	処理件数	構 造 別			工 事 種 別			階 数			
			耐火	準耐火	その他	新築	増築	その他	1階	2階	3階	4階以上
総 数		158	11	41	106	141	12	5	86	61	8	3
(1)	イ 劇 場 の 類											
	ロ 公 会 堂 ・ 集 会 場	1			1	1			1			
(2)	イ キャバレーの類											
	ロ 遊 技 場 の 類											
	ハ 性風俗関連特殊営業 店 舗 の 類											
	ニ カラオケボックス等個室 利用提供店舗の類											
(3)	イ 待 合 の 類											
	ロ 飲 食 店	4		2	2	1	1	2	3	1		
(4)	百貨店・マーケット	18		8	10	16	1	1	14	4		
(5)	イ 旅 館 ・ ホ テ ル											
	ロ 寄 宿 舎 ・ 共 同 住 宅	13	6	2	5	13				7	4	2
(6)	イ 病 院 ・ 診 療 所	2		1	1	1	1		1	1		
	ロ 養 護 施 設 の 類	3		1	2	3			1	2		
	ハ 幼 稚 園	3		2	1	3			3			
(7)	各 種 学 校	2	1	1		2			1	1		
(8)	図 書 館 の 類											
(9)	イ 特 殊 浴 場											
	ロ 公 衆 浴 場											
(10)	停 車 場 の 類	1		1			1			1		
(11)	神 社 の 類	1			1	1			1			
(12)	イ 工 場 ・ 作 業 場	14		11	3	9	4	1	4	8	2	
	ロ 映 画 テレビスタジオ											
(13)	イ 車 庫 ・ 駐 車 場	7			7	7			7			
	ロ 飛 行 機 格 納 庫											
(14)	倉 庫	29		3	26	27	1	1	27	2		
(15)	そ の 他 の 事 業 場	14	1	3	10	13	1		11	3		
(16)	イ 複 合 用 途 (特 定)	2		2		1	1			1		1
	ロ 複 合 用 途 (そ の 他)	1		1		1				1		
(16の2)	地 下 街											
(16の3)	準 地 下 街											
(17)	重 要 文 化 財											
(18)	ア ー ケ ー ド											
(19)	市町村長の指定する山 林											
(20)	総務省令で定める舟車											
	一 般 住 宅	24	3	3	18	23	1		7	15	2	
	そ の 他	19			19	19			5	14		

(3)各種届出受理件数

消防法令関係

区 分	20年度	19年度
消 防 計 画 作 成 (変 更) 届	120	92
防 火 管 理 者 選 解 任 届	108	80
消 防 用 設 備 等 着 工 届	97	48
消 防 用 設 備 等 設 置 届	104	60
消 防 用 設 備 等 点 検 結 果 報 告 書	470	509
防 火 対 象 物 定 期 点 検 報 告 書	10	15
危 険 物 保 安 監 督 者 選 解 任 届	9	9
予 防 規 程 制 定 変 更 認 可 申 請 書	4	6
圧 縮 ア セ チ レ ン ガ ス 等 貯 蔵 開 始 ・ 廃 止 等 届	43	19

条例関係等

区 分	20年度	19年度
防 火 対 象 物 使 用 開 始 届	64	54
炉 ・ ボ イ ラ ー 等 設 置 届	18	10
蓄 電 池 設 備 設 置 届	13	3
変 電 設 備 設 置 届	16	8
発 電 設 備 設 置 届	4	3
喫 煙 等 禁 止 指 定 の 一 時 解 除 承 認 願	6	5
火 災 と ま ぎ ら わ し い 行 為 届	178	184
煙 火 打 上 げ 届	9	10
水 道 断 水 減 水 届	34	8
道 路 工 事 届	160	188
少 量 危 険 物 貯 蔵 取 扱 届	25	20
指 定 可 燃 物 貯 蔵 取 扱 届	1	4
消 防 用 設 備 等 計 画 書	32	24
液 化 石 油 ガ ス 設 備 工 事 届	6	4
火 薬 類 消 費 許 可 申 請 書	6	6

2 危険物

(1) 危険物施設査察実施状況

20年度

区分 \ 種別	総数	製造所	貯蔵所								取扱所				
			屋内貯蔵所	屋外タンク貯蔵所	屋内タンク貯蔵所	地下タンク貯蔵所	簡易タンク貯蔵所	移動タンク貯蔵所	屋外貯蔵所	小計	給油取扱所	第一種販売取扱所	第二種販売取扱所	一般取扱所	小計
施設数	270	0	49	18	2	69	3	34	10	185	44	1	0	40	85
延査察実施数	60	0	8	1	2	17	0	4	1	33	18	1	0	8	27

(2) 危険物関係事務処理状況

20年度

区分 \ 種別	許可		完成検査	完成検査前検査		仮貯蔵取扱	仮使用	譲渡引渡	廃止施設
	設置	変更		水張	水圧				
総数	2	13	15			3	11	2	9
製造所									
貯蔵所	屋内貯蔵所	1		1					
	屋外タンク貯蔵所								
	屋内タンク貯蔵所								
	地下タンク貯蔵所					1		1	3
	簡易タンク貯蔵所								
	移動タンク貯蔵所	1	1	2					2
	屋外貯蔵所						1		
取扱所	給油取扱所		5	5			4		2
	第1種販売取扱所								
	第2種販売取扱所								
	一般取扱所		7	7			7	1	2

(3) 危険物施設許可等手数料

平成20年度

種 別		件数及び 収入額		件 数	収入額(千円)
合 計				44	564
許 可 手 数 料	設置			2	46
	変更			13	280
完 成 検 査 手 数 料				15	163
完 成 検 査 前 検 査	水張				
	水圧				
仮 貯 蔵 ・ 仮 取 扱				3	16
仮 使 用				11	59
少 量 危 険 物 等 タ ン ク	水張				
	水圧				

(4) 危険物施設を有する事業所数・施設数

区 分	年 度							
	20	19	18	17	16	15	14	13
事 業 所 数	138	141	144	145	182	184	185	192
施 設 数	270	276	289	297	345	342	340	353

3 一般住宅防火診断実施状況

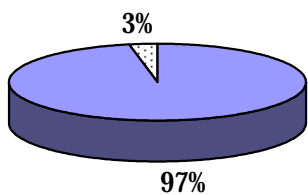
(1) 一般住宅防火診断実施状況(独居老人家庭除く)

平成20年度

実施地区	防火診断結果						
	消火器		ガス漏警報器		LPG使用器具		
	設置	未設置	設置	未設置	良	否	未設置
総社市							
実施世帯数/34	20	14	15	19	21	0	13

火気使用設備等防火診断結果

実施世帯34世帯

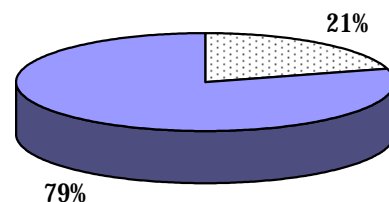


■ 良: 指摘事項のなかった世帯

□ 否: 指摘事項のあった世帯

住宅用火災警報器設置状況

実施世帯34世帯



□ 設置 ■ 未設置

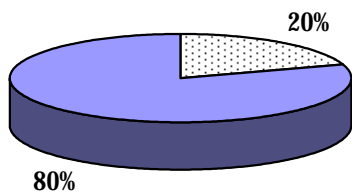
(2) 独居老人家庭防火診断実施状況(65歳以上)

平成20年度

実施地区	防火診断結果						
	消火器		ガス漏警報器		LPG使用器具		
	設置	未設置	設置	未設置	良	否	未設置
総社市							
実施世帯数/35	26	9	25	10	25	0	10

住宅用火災警報器設置状況

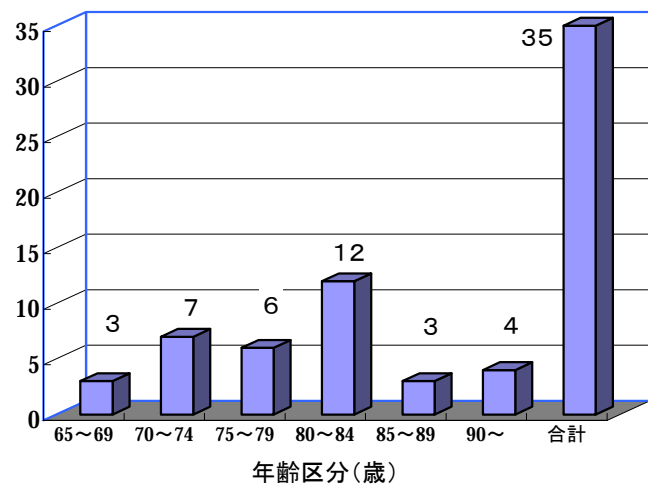
対象世帯数35世帯



□ 設置 ■ 未設置

年齢別防火診断実施状況

(件数)



4 防火指導等実施状況

平成20年度

月	区分	総数	防火講習会等	人形劇・腹話術 による指導	消防訓練指導	消防庁舎等見学	火災予防広報
総数		215	88	11	7	29	80
4月		11	7				4
5月		15	7			2	6
6月		12	3		1	7	1
7月		11	9				2
8月		10	1				9
9月		9	3			3	3
10月		18	8			7	3
11月		42	14	7	2	6	13
12月		26	8			3	15
1月		9	4		1	1	3
2月		15	10	3			2
3月		37	14	1	3		19

5 消防クラブ結成状況

平成20年度

区分	総数		幼年消防クラブ		少年消防クラブ		婦人防火クラブ	
	クラブ数	クラブ員数	クラブ数	クラブ員数	クラブ数	クラブ員数	クラブ数	クラブ員数
総社市	17	1126	8	422	5	139	4	565

○幼年消防クラブ

幼稚園 4クラブ 278名
 保育園 4クラブ 174名

○連合会組織

総社市幼少年婦人防火委員会 昭和55年11月5日設立

○自衛消防組織

防火委員会 10 団体
 自主防災組織 87 団体 > 計 97 団体