

第5章 介護保険事業の展開

1. 介護保険事業の概要

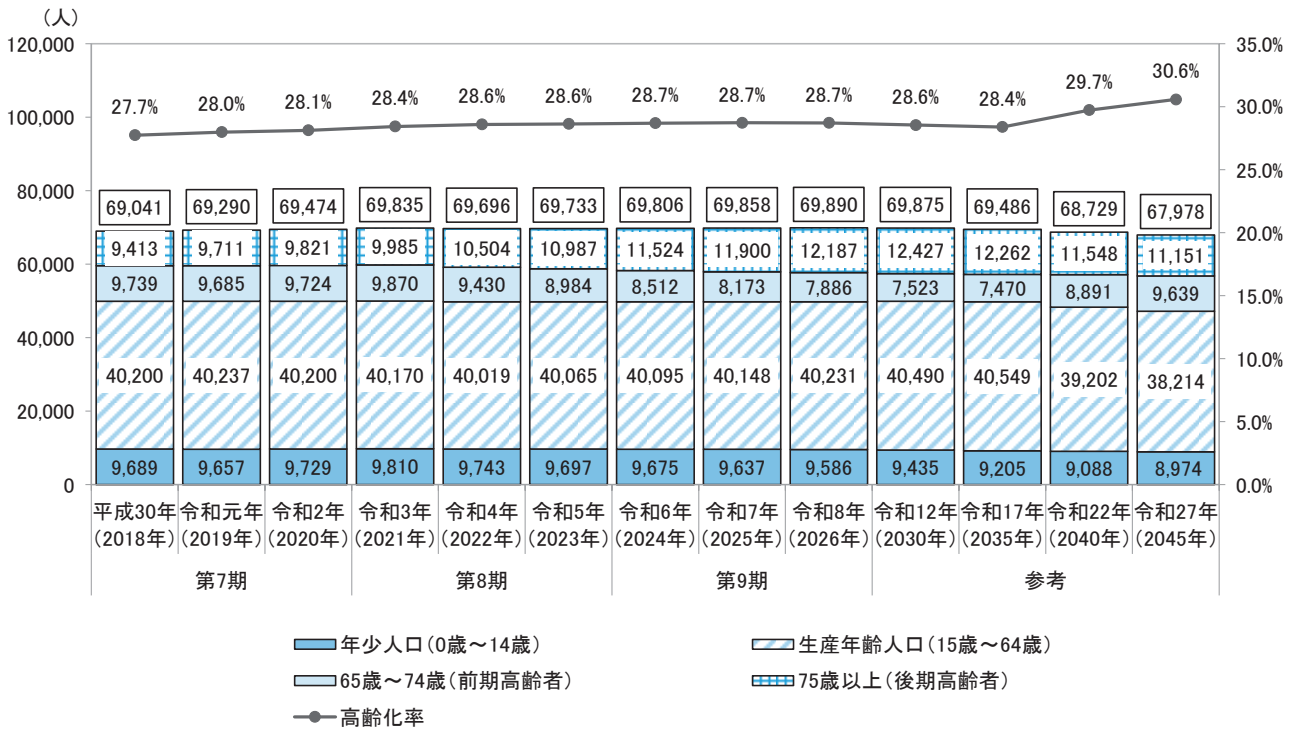
(1) 令和7年(2025年)・令和22年(2040年)・令和27年(2045年)の総社市の姿

人口の推移をみると、総人口は令和7年(2025年)には69,858人、令和22年(2040年)には68,729人、令和27年(2045年)には67,978人となる見込みとなっています。

令和3年(2021年)にはほぼ同数だった前期高齢者と後期高齢者は、令和4年(2022年)以降、当分の間、後期高齢者が増加し、前期高齢者は減少していく見込みとなっています。

また、団塊の世代全てが75歳以上の後期高齢者となる令和7年(2025年)の高齢化率は28.7%、団塊ジュニア世代が65歳以上の高齢者となる令和22年(2040年)には29.7%に上昇していく見込みとなっています。

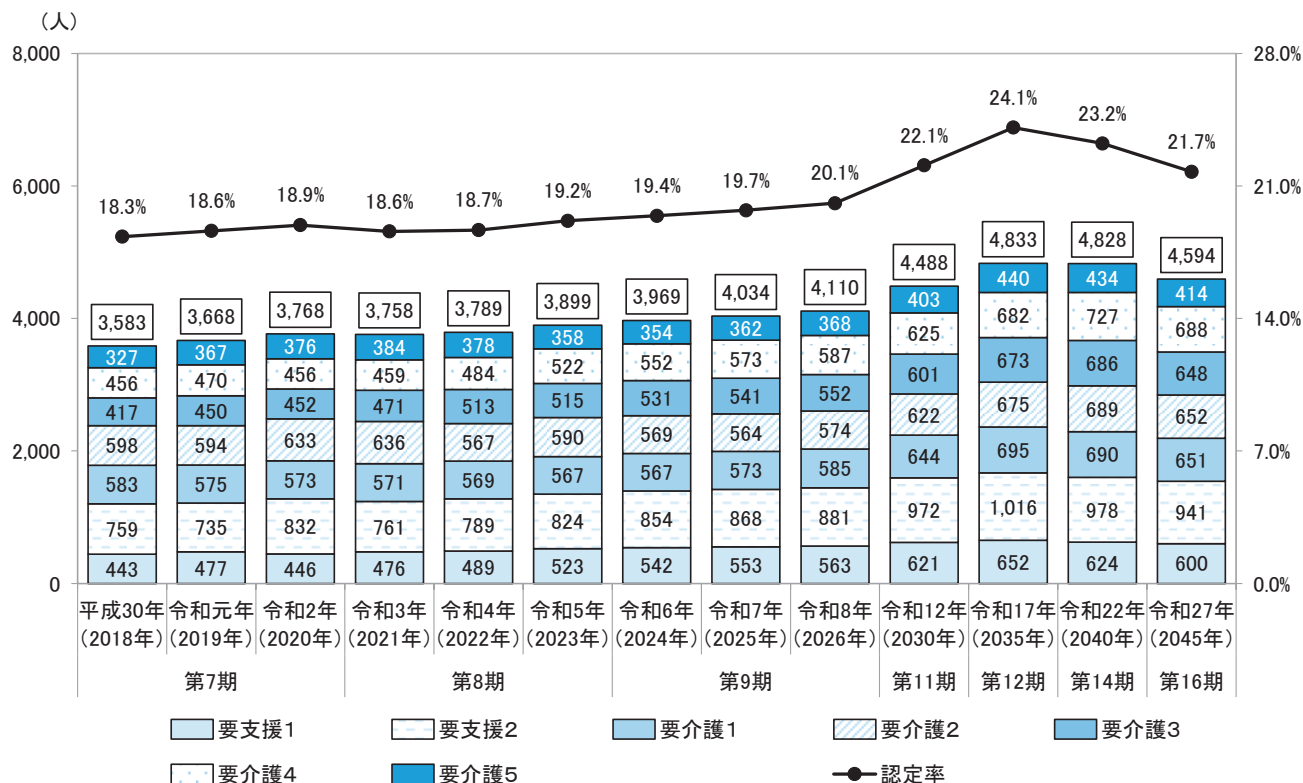
〔図表 5-1-1: 総人口・高齢化率の推移〕



※資料：住民基本台帳人口に基づきコーホート変化率法で推計

後期高齢者の増加にともない、要支援・要介護認定者数も増加し、令和8年（2026年）には、認定率が20%を超える見込みとなっています。

〔図表 5-1-2: 要支援・要介護認定者数の推計値〕



※資料：厚生労働省「介護保険事業状況報告」（地域包括ケア「見える化」システムより）各年9月末日現在
 ※資料：地域包括ケア「見える化」システムによる推計結果

今後も要支援・要介護者が増加することにより、令和8年には介護人材の需要は2,302人、令和11年には2,519人、令和22年には2,770人となる見込みとなっています。

〔図表 5-1-3: 介護人材需要の推計〕

		令和8年度	令和12年度	令和22年度
介護人材 需要	介護職員数	1,267人	1,384人	1,525人
	看護職員数	272人	300人	329人
	その他の職員数	762人	835人	916人
	合計	2,302人	2,519人	2,770人

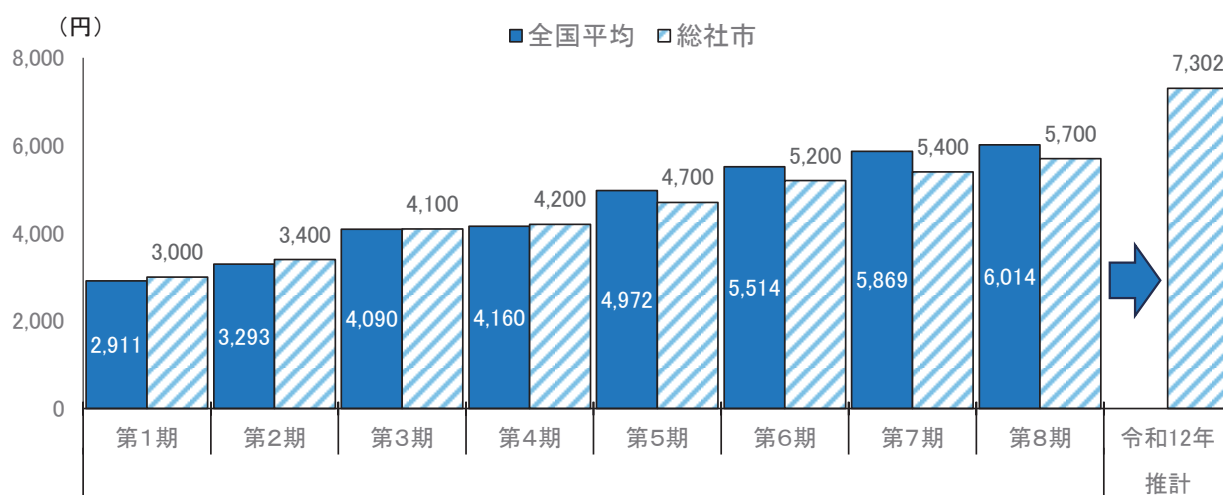
※資料：第9期介護保険事業計画に基づく介護人材需給推計ワークシートによる推計

65歳以上の第1号被保険者の介護保険料は、3年を1期とする介護保険事業計画中のサービス（給付費）の利用見込量に応じたものとなります。全国平均の介護保険料基準額（月額）は、第1期の2,911円から第8期計画時には6,014円と2倍以上になっています。

本市においても、第1期の3,000円から第8期計画時には5,700円と1.9倍になっています。

また、現在の介護保険サービス事業所の整備状況の下で要支援・要介護認定者の推移や現在のサービス利用の状況から給付費を試算すると、本市の令和12年度（2030年度）の保険料は7,302円となる見込みです。

〔図表 5-1-4: 介護保険料基準額(月額)の推計〕



2. 日常生活圏域と基盤整備

(1) 日常生活圏域の設定

日常生活圏域とは、地理的条件、人口、交通事情やその他の社会的条件、身近な日常生活の区域ごとのサービス提供や地域間の均衡のとれた基盤整備等を勘案して設定するものです。

日常生活圏域の設定に当たっては、第8期計画の設定を引継ぎ、「中央部」「東部」「西部」「北部」の4つの圏域を定め、この圏域のなかでサービス供給のバランスをとりつつ、利用者の利便性を高めていきます。

〔図表 5-2-1: 圏域ごとの人口, 高齢化率〕

圏域	人口（人）	高齢者数（人）	高齢化率	後期高齢者数（人）	後期高齢化率
中央部	44,381	11,108	25.0%	6,095	13.7%
東部	13,829	4,094	29.6%	2,273	16.4%
西部	8,829	3,384	38.3%	1,771	20.1%
北部	2,694	1,385	51.4%	848	31.5%
計	69,733	19,971	28.6%	10,987	15.8%

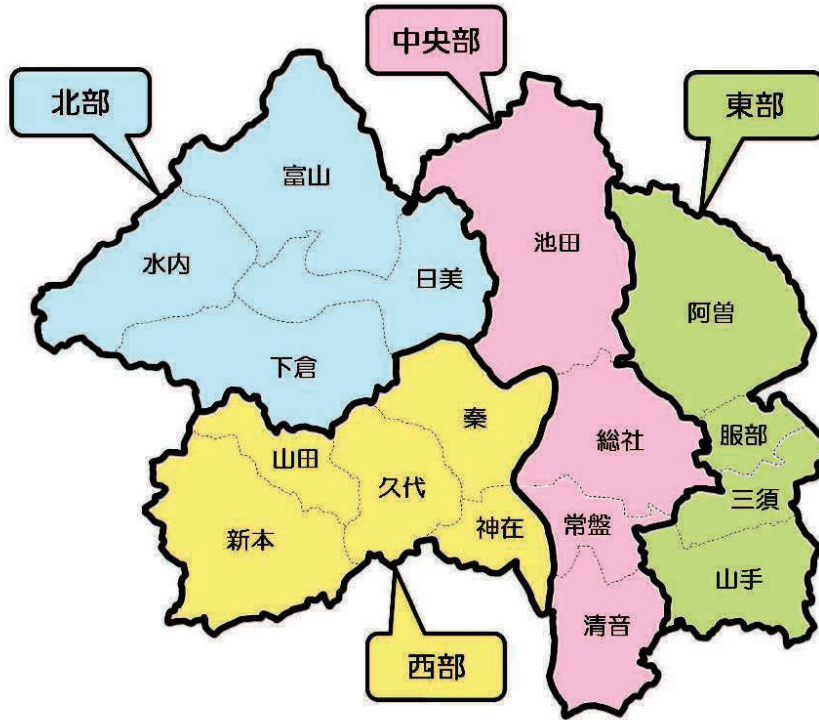
※資料：住民基本台帳 令和5年9月末日現在

〔図表 5-2-2: 圏域ごとの令和12年の高齢者数〕

圏域	人口（人）	高齢者数（人）	高齢化率	後期高齢者数（人）	後期高齢化率
中央部	45,303	11,343	25.0%	6,938	15.3%
東部	14,653	4,018	27.4%	2,559	17.5%
西部	7,779	3,384	43.5%	2,086	26.8%
北部	2,140	1,206	56.3%	844	39.4%
計	69,875	19,950	28.6%	12,427	17.8%

※資料：住民基本台帳人口に基づきコーホート変化率法で推計

〔図表 5-2-3: 日常生活圏域〕



〔図表 5-2-4: 地域包括支援センター〕

圏域	名称	担当地区
中央部	総社市中央部北地域包括支援センター	総社 池田
	総社市中央部南地域包括支援センター	常盤 清音
	総社市東部北地域包括支援センター	総社の一部
東部	総社市東部南地域包括支援センター	三須 山手
	総社市東部北地域包括支援センター	服部 阿曾
西部	総社市西部地域包括支援センター	秦 神在 久代 山田 新本
北部	総社市北部地域包括支援センター	日美 下倉 水内 富山

(2) 日常生活圏域ごとに提供するサービス

高齢者が住み慣れた地域で安心してサービスを受けるためには、日常生活圏域ごとにバランスのとれたサービス提供が必要です。

日常生活圏域ごとの特徴や状況を勘案した、地域密着型サービス、またその他のサービスの提供体制は下記のとおりとします。

① 定期巡回・随時対応型訪問介護看護

日中・夜間を問わず、訪問介護と訪問看護を一体的に、または密接に連携しながら、定期巡回訪問と随時の対応を行うサービスです。

今後益々の増加が予測される高齢者のみの世帯や、一人暮らし高齢者に安心感を与え、介護する家族の負担軽減にも寄与するサービスです。引き続き、高齢者のニーズ、整備意向等を注視しますが、本計画期間中の整備は見送ります。

② 夜間対応型訪問介護

夜間にヘルパーが定期的に巡回したり、連絡のあった家庭を訪問して介護を行うサービスです。

1事業所当たり300人程度の利用者を想定したサービスですが、本市における夜間・早朝のみの対応への需要が見込めない現在の状況では目標数を定めて整備する段階ではないと考えるため、本計画期間中の整備は見送り、既存の訪問介護事業所等で対応することとします。

③ 介護予防認知症対応型通所介護／認知症対応型通所介護

認知症高齢者の人が事業所に通い、入浴、排泄、食事などの介護、その他日常生活上の世話や機能訓練を受けるサービスです。

認知症高齢者の増加に対応する施設として有効ですが、現在、地域密着型通所介護の利用者数に余裕があり、認知症高齢者に対応も可能であることから目標数を定めて整備する段階ではないと考え、今期では新規整備は見込みません。ただし、認知症高齢者の増加に対応するために、高齢者のニーズ、整備意向等を注視します。

④ 地域密着型通所介護

事業所に通い、入浴、排泄、食事などの介護、その他日常生活上の世話や機能訓練を受けるサービスで、利用定員が18人以下のものです。地域密着型通所介護の利用率等を考慮し、本計画期間中の新たな整備は見送ります。

〔図表 5-2-5: 地域密着通所介護〕 (事業所)

圏域	令和5年度 (現在値)
中央部	11
東部	4
西部	1
北部	2
計	18

⑤介護予防小規模多機能型居宅介護／小規模多機能型居宅介護

通い（デイサービス）を中心として、利用者の心身の状況、環境、希望に応じて、訪問（ホームヘルプサービス）や泊まり（ショートステイ）などのサービスを組み合わせ、居宅や事業所において、入浴、排泄、食事などの介護、その他日常生活上の世話及び機能訓練を行うサービスです。今後、ニーズの増加が見込まれることから、1事業所の整備（新設またはサテライト型）を行います。

〔図表 5-2-6:介護予防小規模多機能型居宅介護／小規模多機能型居宅介護〕 (事業所)

圏域	令和5年度 (現在値)	第9期計画期間					
		令和6年度		令和7年度		令和8年度	
		増分	計	増分	計	増分	計
中央部	2	0	2	0	2	1	5
東部	0	0	0	0			
西部	1	0	1	0	1		
北部	1	0	1	0	1		
計	4	0	4	0	4	1	5

⑥看護小規模多機能型居宅介護

小規模多機能型居宅介護と訪問看護を組み合わせることで、通所・訪問・短期間の宿泊で、介護や医療・看護のケアを複合的に行うサービスです。本計画期間中の整備は見込みませんが、医療ニーズの高い要介護者の増加に対応するために、高齢者のニーズ等を注視します。

⑦介護予防認知症対応型共同生活介護／認知症対応型共同生活介護

認知症高齢者の人が、家庭的な雰囲気の中で、少人数で共同生活を送りながら、介護を受けるサービスです。待機者等の状況により、本計画期間中の整備は見送ります。

〔図表 5-2-7:地域密着型サービス(介護予防認知症対応型共同生活介護／認知症対応型共同生活介護)必要利用定員総数〕 (人)

圏域	令和5年度 (現在値)	第9期計画期間					
		令和6年度		令和7年度		令和8年度	
		増分	計	増分	計	増分	計
中央部	99	0	99	0	99	0	99
東部	54	0	54	0	54	0	54
西部	12	0	12	0	12	0	12
北部	0	0	0	0	0	0	0
計	165	0	165	0	165	0	165

⑧地域密着型特定施設入居者生活介護

入居定員が29人以下の介護専用型特定施設（有料老人ホームやケアハウスなど）に入居しながら、食事などの介護、その他日常生活上の世話や機能訓練などを受けるサービスです。施設入居待機者等の状況により、本計画期間中の整備は見送ります。

〔図表 5-2-8: 地域密着型サービス(地域密着型特定施設入居者生活介護)必要利用定員総数〕(人)

圏域	令和5年度 (現在値)	第9期計画期間					
		令和6年度		令和7年度		令和8年度	
		増分	計	増分	計	増分	計
中央部	0	0	0	0	0	0	0
東部	0	0	0	0	0	0	0
西部	0	0	0	0	0	0	0
北部	0	0	0	0	0	0	0
計	0	0	0	0	0	0	0

⑨地域密着型介護老人福祉施設入所者生活介護

入所定員が29人以下の小規模な特別養護老人ホームにおいて、日常生活上の世話や機能訓練などを受けるサービスです。入所待機者等の状況により、本計画期間中の新たな整備は見送ります。

〔図表 5-2-9: 地域密着型サービス(地域密着型介護老人福祉施設入所者生活介護)必要利用定員総数〕(人)

圏域	令和5年度 (現在値)	第9期計画期間					
		令和6年度		令和7年度		令和8年度	
		増分	計	増分	計	増分	計
中央部	0	0	0	0	0	0	0
東部	0	0	0	0	0	0	0
西部	29	0	29	0	29	0	29
北部	0	0	0	0	0	0	0
計	29	0	29	0	29	0	29

(3) 広域型のサービス

広域型施設については、本市における施設整備率等を勘案し、本計画期間中の整備は見送りますが、待機者数の推移や社会情勢の変化に注視し、今後の整備について検討していきます。

〔図表 5-2-10: 広域型サービスの整備計画〕(床)

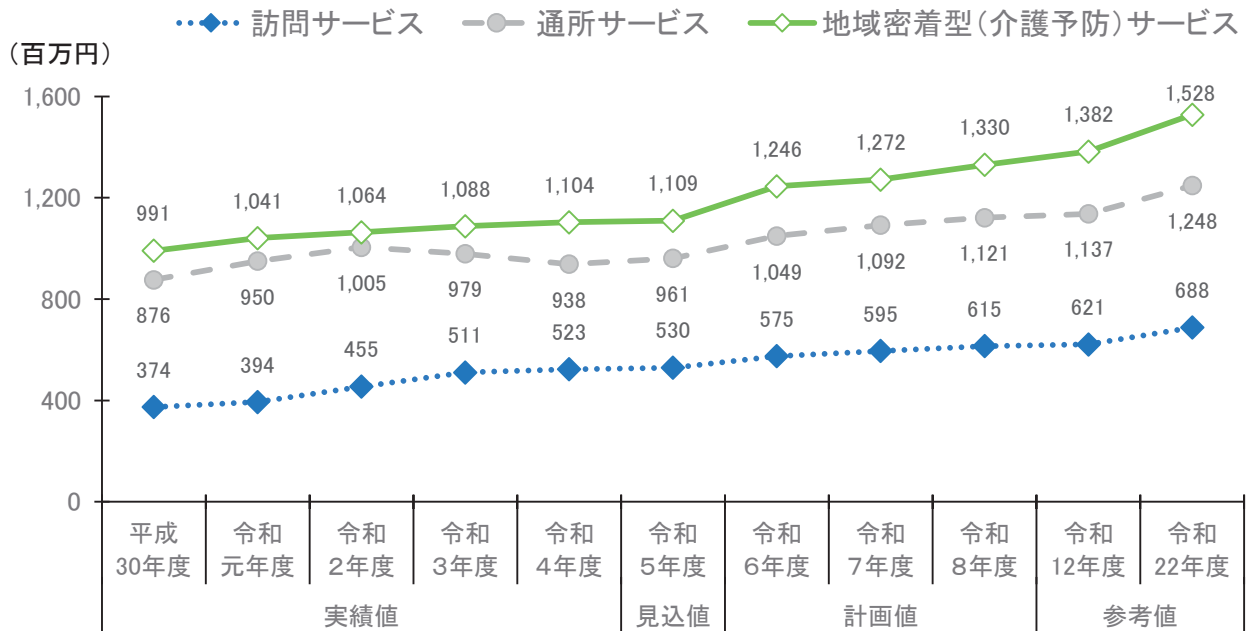
施設種別	令和5年度 (現在値)	第9期計画期間					
		令和6年度		令和7年度		令和8年度	
		増分	計	増分	計	増分	計
介護老人福祉施設	370	0	370	0	370	0	370
介護老人保健施設	182	0	182	0	182	0	182
特定施設入居者生活介護	80	0	80	0	80	0	80

3. 介護サービス給付費の見込み

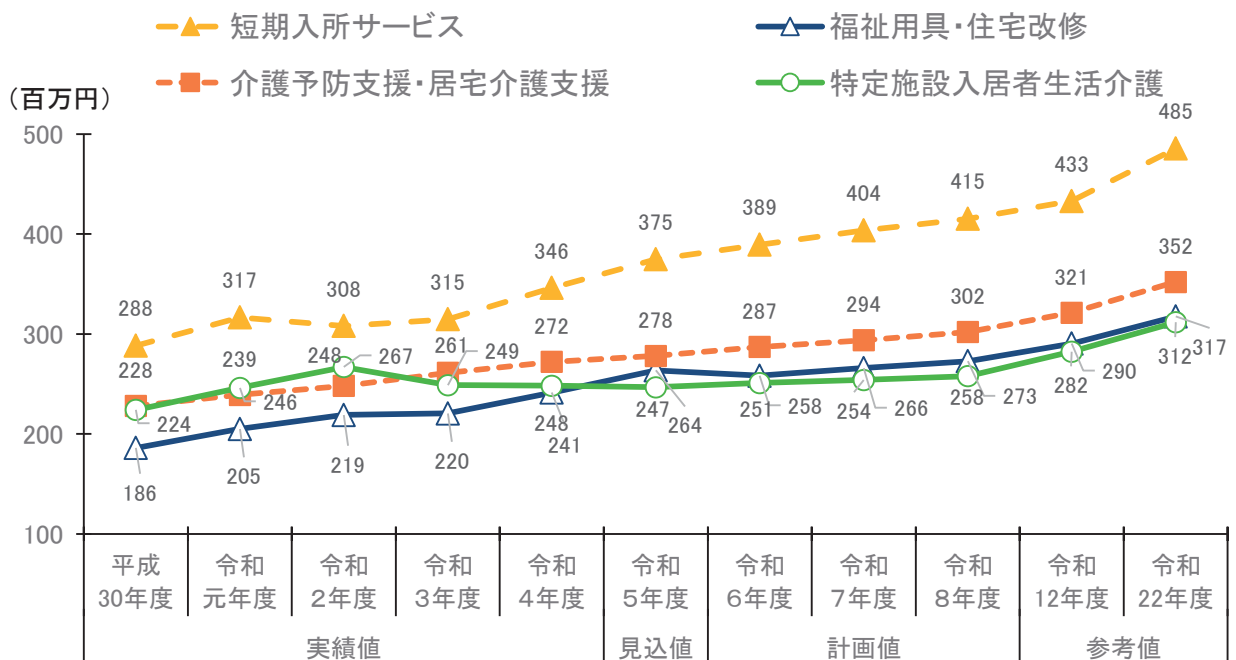
(1) 居宅サービス・介護予防サービス

居宅サービスと介護予防サービスについて、第8期計画以前のサービス給付の状況と今後の要支援・要介護認定者数の推計を基に、サービス利用者数及び給付費を推計しました。

〔図表 5-3-1: 居宅サービス・介護予防サービス給付費の推計〕



〔図表 5-3-2: 居宅サービス・介護予防サービス給付費の推計〕



[図表 5-3-3: 訪問サービス]

			計画値			参考値	
			令和6年度	令和7年度	令和8年度	令和12年度	令和22年度
訪問介護	介護給付	給付費(千円/年)	267,923	278,493	287,991	275,879	307,650
		回数(回/月)	8,532	8,867	9,176	8,642	9,663
		人数(人/月)	385	394	406	429	478
訪問入浴介護	予防給付	給付費(千円/年)	0	0	0	0	0
		回数(回/月)	0	0	0	0	0
		人数(人/月)	0	0	0	0	0
	介護給付	給付費(千円/年)	21,624	23,188	23,188	22,038	25,793
		回数(回/月)	145	155	155	148	173
		人数(人/月)	29	31	31	31	36
訪問看護	予防給付	給付費(千円/年)	52,927	54,086	54,768	60,366	60,764
		回数(回/月)	1,315	1,342	1,359	1,502	1,512
		人数(人/月)	139	142	144	167	168
	介護給付	給付費(千円/年)	161,092	165,094	171,984	179,162	201,863
		回数(回/月)	3,330	3,401	3,536	3,730	4,201
		人数(人/月)	299	305	317	349	391
訪問リハビリテーション	予防給付	給付費(千円/年)	5,436	5,443	5,443	4,840	4,840
		回数(回/月)	160	160	160	146	146
		人数(人/月)	12	12	12	13	13
	介護給付	給付費(千円/年)	12,021	12,568	13,063	14,171	14,980
		回数(回/月)	338	353	366	401	424
		人数(人/月)	24	25	26	29	31
居宅療養管理指導	予防給付	給付費(千円/年)	3,847	3,984	4,123	3,969	3,969
		人数(人/月)	28	29	30	29	29
	介護給付	給付費(千円/年)	50,406	52,522	54,287	60,829	67,936
		人数(人/月)	374	389	402	451	503

[図表 5-3-4: 通所サービス]

			計画値			参考値	
			令和6年度	令和7年度	令和8年度	令和12年度	令和22年度
通所介護	介護給付	給付費(千円/年)	638,814	671,628	689,147	687,214	762,809
		回数(回/月)	6,418	6,720	6,891	6,883	7,622
		人数(人/月)	536	560	574	608	672
通所リハビリテーション	予防給付	給付費(千円/年)	111,517	113,685	115,438	127,546	128,040
		人数(人/月)	266	271	275	304	305
	介護給付	給付費(千円/年)	298,881	306,428	316,854	321,917	357,645
		回数(回/月)	2,773	2,826	2,918	2,995	3,316
		人数(人/月)	298	304	314	336	372

[図表 5-3-5: 短期入所サービス]

			計画値			参考値	
			令和6年度	令和7年度	令和8年度	令和12年度	令和22年度
短期入所 生活介護	予防給付	給付費(千円/年)	9,608	9,620	9,893	15,901	15,901
		日数(日/月)	122	122	125	200	200
		人数(人/月)	16	16	17	43	43
	介護給付	給付費(千円/年)	352,687	365,271	376,598	398,166	448,261
		日数(日/月)	3,436	3,549	3,658	3,893	4,379
		人数(人/月)	262	270	278	307	344
短期入所 療養介護 (老健)	予防給付	給付費(千円/年)	0	0	0	0	0
		日数(日/月)	0	0	0	0	0
		人数(人/月)	0	0	0	0	0
	介護給付	給付費(千円/年)	26,963	28,660	28,660	18,975	21,286
		日数(日/月)	183	194	194	134	149
		人数(人/月)	18	19	19	20	22
短期入所 療養介護 (病院等)	予防給付	給付費(千円/年)	0	0	0	0	0
		日数(日/月)	0	0	0	0	0
		人数(人/月)	0	0	0	0	0
	介護給付	給付費(千円/年)	0	0	0	0	0
		日数(日/月)	0	0	0	0	0
		人数(人/月)	0	0	0	0	0
短期入所 療養介護 (介護医療 院)	予防給付	給付費(千円/年)	0	0	0	0	0
		日数(日/月)	0	0	0	0	0
		人数(人/月)	0	0	0	0	0
	介護給付	給付費(千円/年)	0	0	0	0	0
		日数(日/月)	0	0	0	0	0
		人数(人/月)	0	0	0	0	0

〔図表 5-3-6: 福祉用具・住宅改修〕

			計画値			参考値	
			令和6年度	令和7年度	令和8年度	令和12年度	令和22年度
福祉用具貸与	予防給付	給付費(千円/年)	53,425	54,380	55,243	60,496	60,849
		日数(日/月)	611	622	632	692	696
	介護給付	給付費(千円/年)	163,318	168,719	174,282	185,248	207,644
		人数(人/月)	975	999	1,029	1,099	1,228
特定福祉用具購入	予防給付	給付費(千円/年)	3,815	3,815	4,132	4,093	4,093
		日数(日/月)	13	13	14	14	14
	介護給付	給付費(千円/年)	7,036	7,459	7,459	8,285	9,418
		人数(人/月)	18	19	19	21	24
住宅改修	予防給付	給付費(千円/年)	13,190	14,110	14,110	16,442	16,442
		日数(日/月)	13	14	14	16	16
	介護給付	給付費(千円/年)	17,429	17,429	17,429	15,771	18,961
		人数(人/月)	16	16	16	15	18

〔図表 5-3-7: 特定施設入居者生活介護〕

			計画値			参考値	
			令和6年度	令和7年度	令和8年度	令和12年度	令和22年度
特定施設入居者生活介護	予防給付	給付費(千円/年)	14,184	14,201	15,403	16,168	16,168
		人数(人/月)	14	14	15	16	16
	介護給付	給付費(千円/年)	236,751	239,730	242,409	266,082	295,529
		人数(人/月)	99	100	101	111	123

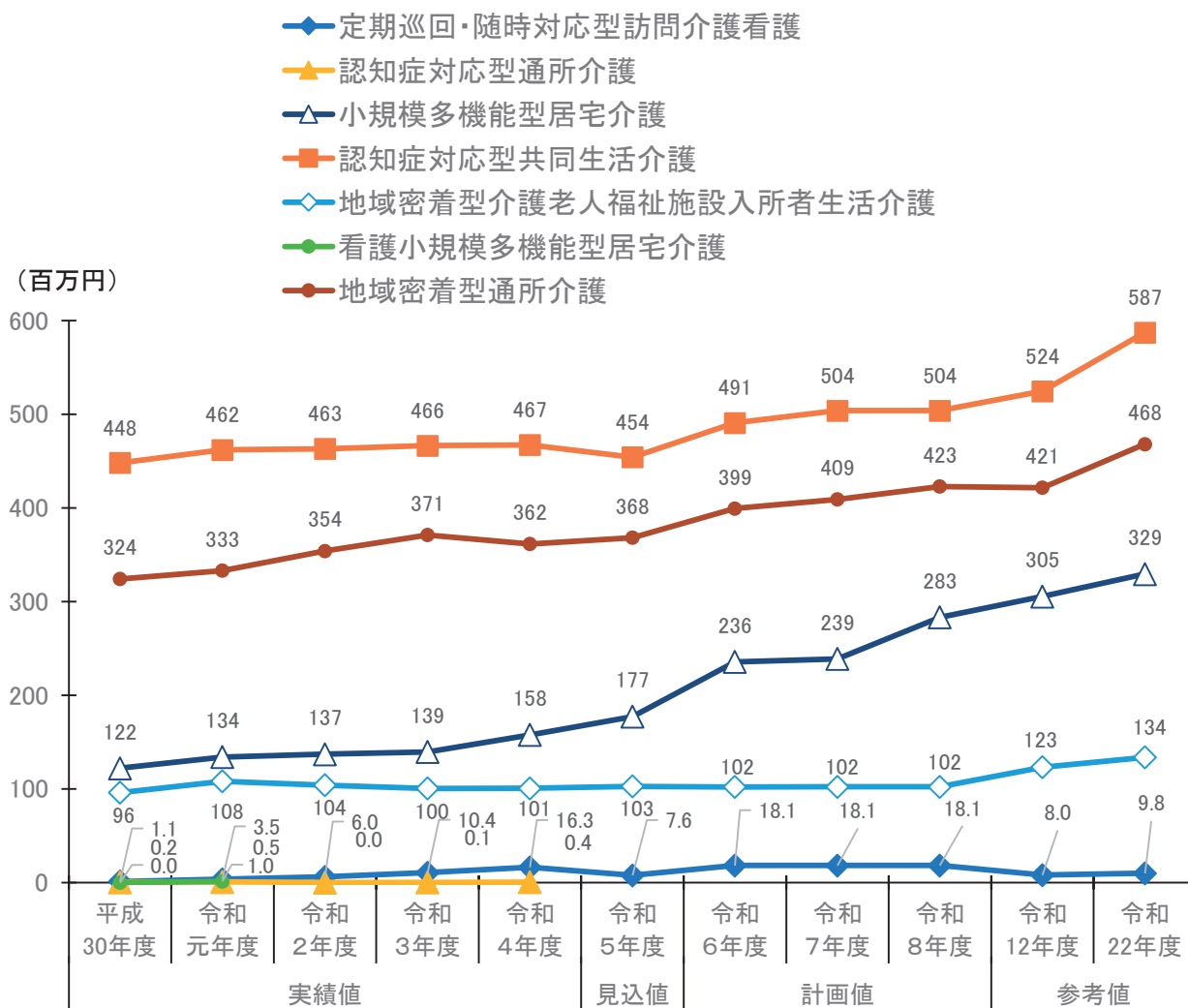
〔図表 5-3-8: 介護予防支援・居宅介護支援〕

			計画値			参考値	
			令和6年度	令和7年度	令和8年度	令和12年度	令和22年度
介護予防支援・居宅介護支援	予防給付	給付費(千円/年)	42,847	43,668	44,326	49,367	49,641
		人数(人/月)	783	797	809	901	906
	介護給付	給付費(千円/年)	244,168	250,093	257,618	271,902	302,349
		人数(人/月)	1,387	1,410	1,451	1,534	1,702

(2) 地域密着型サービス・地域密着型介護予防サービス

地域密着型サービスと地域密着型介護予防サービスについて、第8期計画以前のサービス給付の状況や今後の要支援・要介護認定者数の推計、整備計画を基に、サービス利用者数及び給付費を推計しました。

〔図表 5-3-9: 地域密着型サービス・地域密着型介護予防サービス給付費の推計〕



[図表 5-3-10: 地域密着型サービス 市全体]

市全体			計画値			参考値	
			令和6年度	令和7年度	令和8年度	令和12年度	令和22年度
定期巡回・ 随時対応型 訪問介護 看護	介護 給付	給付費(千円/年)	18,092	18,115	18,115	7,959	9,825
		人数(人/月)	8	8	8	4	5
夜間対応型 訪問介護	介護 給付	給付費(千円/年)	0	0	0	0	0
		人数(人/月)	0	0	0	0	0
認知症対応 型通所介護	予防 給付	給付費(千円/年)	0	0	0	0	0
		回数(回/月)	0	0	0	0	0
	人数(人/月)	0	0	0	0	0	
	介護 給付	給付費(千円/年)	0	0	0	0	0
		回数(回/月)	0	0	0	0	0
		人数(人/月)	0	0	0	0	0
小規模多機 能型居宅介 護	予防 給付	給付費(千円/年)	14,816	14,835	16,419	9,506	9,506
		人数(人/月)	19	19	21	12	12
	介護 給付	給付費(千円/年)	220,757	223,939	266,725	295,861	319,783
		人数(人/月)	89	90	107	115	124
認知症対応 型共同生活 介護	予防 給付	給付費(千円/年)	5,378	5,385	5,385	5,385	5,385
		人数(人/月)	2	2	2	2	2
	介護 給付	給付費(千円/年)	485,238	498,389	498,389	519,104	581,792
		人数(人/月)	158	162	162	167	187
地域密着型 特定施設入 居者生活介 護	介護 給付	給付費(千円/年)	0	0	0	0	0
		人数(人/月)	0	0	0	0	0
地域密着型 介護老人福 祉施設入所 者生活介護	介護 給付	給付費(千円/年)	101,982	102,111	102,111	123,017	133,650
		人数(人/月)	29	29	29	35	38
看護小規模 多機能型居 宅介護	介護 給付	給付費(千円/年)	0	0	0	0	0
		人数(人/月)	0	0	0	0	0
地域密着型 通所介護	介護 給付	給付費(千円/年)	399,304	409,088	422,738	421,450	468,024
		回数(回/月)	3,896	3,970	4,097	4,065	4,503
		人数(人/月)	345	351	362	376	416

[図表 5-3-11: 地域密着型サービス 中央部]

中央部			計画値			参考値	
			令和6年度	令和7年度	令和8年度	令和12年度	令和22年度
定期巡回・随時対応型訪問介護看護	介護給付	給付費(千円/年)	9,046	9,058	9,058	3,980	5,895
		人数(人/月)	4	4	4	2	3
夜間対応型訪問介護	介護給付	給付費(千円/年)	0	0	0	0	0
		人数(人/月)	0	0	0	0	0
認知症対応型通所介護	予防給付	給付費(千円/年)	0	0	0	0	0
		回数(回/月)	0	0	0	0	0
	介護給付	人数(人/月)	0	0	0	0	0
		給付費(千円/年)	0	0	0	0	0
		回数(回/月)	0	0	0	0	0
		人数(人/月)	0	0	0	0	0
小規模多機能型居宅介護	予防給付	給付費(千円/年)	8,578	8,589	9,382	5,545	5,545
		人数(人/月)	11	11	12	7	7
	介護給付	給付費(千円/年)	124,021	124,411	149,565	164,653	177,944
		人数(人/月)	50	50	60	64	69
認知症対応型共同生活介護	予防給付	給付費(千円/年)	2,689	2,693	2,693	2,693	2,693
		人数(人/月)	1	1	1	1	1
	介護給付	給付費(千円/年)	270,259	276,883	276,883	289,082	323,563
		人数(人/月)	88	90	90	93	104
地域密着型特定施設入居者生活介護	介護給付	給付費(千円/年)	0	0	0	0	0
		人数(人/月)	0	0	0	0	0
地域密着型介護老人福祉施設入所者生活介護	介護給付	給付費(千円/年)	56,266	56,337	56,337	66,781	73,859
		人数(人/月)	16	16	16	19	21
看護小規模多機能型居宅介護	介護給付	給付費(千円/年)	0	0	0	0	0
		人数(人/月)	0	0	0	0	0
地域密着型通所介護	介護給付	給付費(千円/年)	222,221	227,271	234,725	234,263	259,888
		人数(人/月)	192	195	201	209	231

[図表 5-3-12: 地域密着型サービス 東部]

東部			計画値			参考値	
			令和6年度	令和7年度	令和8年度	令和12年度	令和22年度
定期巡回・随時訪問看護 対応型介護	介護給付	給付費(千円/年)	4,523	4,529	4,529	3,980	3,930
		人数(人/月)	2	2	2	2	2
夜間対応型訪問看護	介護給付	給付費(千円/年)	0	0	0	0	0
		人数(人/月)	0	0	0	0	0
認知症対応型通所介護	予防給付	給付費(千円/年)	0	0	0	0	0
		回数(回/月)	0	0	0	0	0
	介護給付	人数(人/月)	0	0	0	0	0
		給付費(千円/年)	0	0	0	0	0
		回数(回/月)	0	0	0	0	0
		人数(人/月)	0	0	0	0	0
小規模多機能型居宅介護	予防給付	給付費(千円/年)	3,119	3,123	3,127	1,584	1,584
		人数(人/月)	4	4	4	2	2
	介護給付	給付費(千円/年)	44,647	44,788	54,841	61,745	64,472
		人数(人/月)	18	18	22	24	25
認知症対応型共同生活介護	予防給付	給付費(千円/年)	2,689	2,693	2,693	2,693	2,693
		人数(人/月)	1	1	1	1	1
	介護給付	給付費(千円/年)	98,276	101,524	101,524	105,686	118,225
		人数(人/月)	32	33	33	34	38
地域密着型特定施設入居者生活介護	介護給付	給付費(千円/年)	0	0	0	0	0
		人数(人/月)	0	0	0	0	0
地域密着型介護老人福祉施設入所者生活介護	介護給付	給付費(千円/年)	21,100	21,126	21,126	24,603	28,137
		人数(人/月)	6	6	6	7	8
看護小規模多機能型居宅介護	介護給付	給付費(千円/年)	0	0	0	0	0
		人数(人/月)	0	0	0	0	0
地域密着型通所介護	介護給付	給付費(千円/年)	82,176	83,915	86,416	86,308	95,630
		人数(人/月)	71	72	74	77	85

[図表 5-3-13: 地域密着型サービス 西部]

西部			計画値			参考値	
			令和6年度	令和7年度	令和8年度	令和12年度	令和22年度
定期巡回・随時対応型訪問介護看護	介護給付	給付費(千円/年)	2,262	2,264	2,264	0	1,965
		人数(人/月)	1	1	1	0	1
夜間対応型訪問介護	介護給付	給付費(千円/年)	0	0	0	0	0
		人数(人/月)	0	0	0	0	0
認知症対応型通所介護	予防給付	給付費(千円/年)	0	0	0	0	0
		回数(回/月)	0	0	0	0	0
		人数(人/月)	0	0	0	0	0
	介護給付	給付費(千円/年)	0	0	0	0	0
		回数(回/月)	0	0	0	0	0
		人数(人/月)	0	0	0	0	0
小規模多機能型居宅介護	予防給付	給付費(千円/年)	2,339	2,342	3,127	1,584	1,584
		人数(人/月)	3	3	4	2	2
	介護給付	給付費(千円/年)	37,206	37,323	44,870	48,881	54,157
		人数(人/月)	15	15	18	19	21
認知症対応型共同生活介護	予防給付	給付費(千円/年)	0	0	0	0	0
		人数(人/月)	0	0	0	0	0
	介護給付	給付費(千円/年)	82,920	83,065	83,065	87,035	99,558
		人数(人/月)	27	27	27	28	32
地域密着型特定施設入居者生活介護	介護給付	給付費(千円/年)	0	0	0	0	0
		人数(人/月)	0	0	0	0	0
地域密着型介護老人福祉施設入所者生活介護	介護給付	給付費(千円/年)	17,583	17,605	17,605	21,089	21,103
		人数(人/月)	5	5	5	6	6
看護小規模多機能型居宅介護	介護給付	給付費(千円/年)	0	0	0	0	0
		人数(人/月)	0	0	0	0	0
地域密着型通所介護	介護給付	給付費(千円/年)	67,129	68,764	71,235	71,736	78,754
		人数(人/月)	58	59	61	64	70

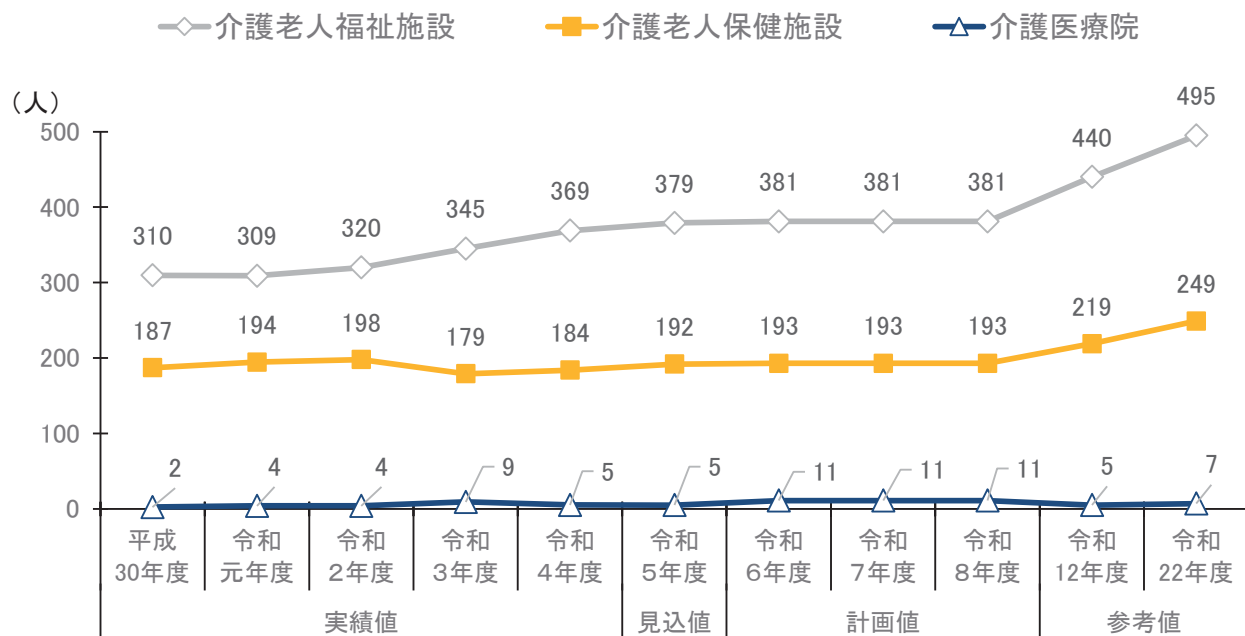
[図表 5-3-14: 地域密着型サービス 北部]

北部			計画値			参考値	
			令和6年度	令和7年度	令和8年度	令和12年度	令和22年度
定期巡回・随時対応型訪問介護看護	介護給付	給付費(千円/年)	2,262	2,264	2,264	0	0
		人数(人/月)	1	1	1	0	0
夜間対応型訪問介護	介護給付	給付費(千円/年)	0	0	0	0	0
		人数(人/月)	0	0	0	0	0
認知症対応型通所介護	予防給付	給付費(千円/年)	0	0	0	0	0
		回数(回/月)	0	0	0	0	0
		人数(人/月)	0	0	0	0	0
	介護給付	給付費(千円/年)	0	0	0	0	0
		回数(回/月)	0	0	0	0	0
		人数(人/月)	0	0	0	0	0
小規模多機能型居宅介護	予防給付	給付費(千円/年)	780	781	782	792	792
		人数(人/月)	1	1	1	1	1
	介護給付	給付費(千円/年)	14,882	14,929	17,449	20,582	23,210
		人数(人/月)	6	6	7	8	9
認知症対応型共同生活介護	予防給付	給付費(千円/年)	0	0	0	0	0
		人数(人/月)	0	0	0	0	0
	介護給付	給付費(千円/年)	33,782	33,841	33,841	37,301	40,445
		人数(人/月)	11	11	11	12	13
地域密着型特定施設入居者生活介護	介護給付	給付費(千円/年)	0	0	0	0	0
		人数(人/月)	0	0	0	0	0
地域密着型介護老人福祉施設入所者生活介護	介護給付	給付費(千円/年)	7,033	7,042	7,042	7,030	10,551
		人数(人/月)	2	2	2	2	3
看護小規模多機能型居宅介護	介護給付	給付費(千円/年)	0	0	0	0	0
		人数(人/月)	0	0	0	0	0
地域密着型通所介護	介護給付	給付費(千円/年)	27,778	27,972	29,195	29,143	32,627
		人数(人/月)	24	24	25	26	29

(3) 施設サービス

施設サービスについて、第8期計画以前のサービス給付の状況と今後の要支援・要介護認定者数の推計を基に、サービス利用者数及び給付費を推計しました。

〔図表 5-3-15: 施設サービス利用者数の推移〕



〔図表 5-3-16: 施設サービス〕

		計画値			参考値	
		令和6年度	令和7年度	令和8年度	令和12年度	令和22年度
介護老人福祉施設	給付費(千円/年)	1,248,367	1,249,947	1,249,947	1,440,853	1,618,814
	人数(人/月)	381	381	381	440	495
介護老人保健施設	給付費(千円/年)	663,225	664,064	664,064	755,517	859,844
	人数(人/月)	193	193	193	219	249
介護医療院	給付費(千円/年)	46,387	46,446	46,446	21,995	30,719
	人数(人/月)	11	11	11	5	7