

129. 市内の公共施設

☆ 総社市役所	〒719-1192	中央一丁目1番1号
(部課名)	(電話番号)	
秘書室	92-8215	
危機管理室	92-8599	
総合政策部政策調整課	92-8213	
" 魅力発信室	92-8211	
" 市政情報課	92-8222, 92-8214	
" デジタル化推進室	92-8224	
" 人口増推進室	92-8308	
総務部総務課	92-8218, 92-8220	
" 人材育成推進室	92-8221	
" 財政課	92-8228	
" 財産管理課	92-8227	
" 契約検査課	92-8285	
" 税務課	92-8238, 92-8234, 92-8236, 92-8239	
市民生活部人権・まちづくり課	92-8242, 92-8253	
" 交通政策課	92-8249	
" 市民課	92-8247, 92-8388	
文化スポーツ部スポーツ振興課	92-8367	
" 生涯学習課	92-8362	
" 文化芸術課	92-3491	
保健福祉部健康医療課	92-8257, 92-8259	
" 福祉課	92-8264, 92-8269, 92-8266	
" こども課	92-8261, 92-8268	
" 長寿介護課	92-8369, 92-8373	
" 新型コロナウイルス感染症対策室	92-8278	
産業部農林課	92-8271, 92-8273, 92-8296	
" 観光プロジェクト課	92-8277	
" 企業誘致商工振興課	92-8279	
建設部地域応援課	92-8293, 92-8286	
" 土木課	92-8291, 92-8292	
" 都市計画課	92-8302, 92-8303	
" 建築住宅課	92-8289, 92-8287	
環境水道部下水道課	92-8322, 92-8323	
" 上水道課	92-8329, 92-8328	
" 環境課	92-8256, 92-8338	
会計課	92-8207	
選挙管理委員会事務局	92-8311	

農業委員会事務局	92-8313		
監査事務局	92-8316		
議会事務局	92-8332		
教育委員会教育部教育総務課	92-8353, 92-8366		
" 部活動地域移行推進室	92-8392		
" 学校教育課	92-8358		
" こども夢づくり課	92-8265		
☆ 出張所			
山手出張所	〒719-1163	地頭片山17-1	92-1241
清音出張所	〒719-1172	清音軽部1135	94-0111
昭和出張所	〒719-1311	美袋1915-1	99-1101
西出張所	〒710-1203	新本7743	96-0420
北出張所	〒719-1152	見延639-1	95-8706
☆ 消 防			
消防本部消防総務課	〒719-1155	小寺377	92-8342
" 予防課	"	"	92-8343
" 警防課	"	"	92-8344
消防署	"	"	92-8346
" 昭和出張所	〒719-1311	美袋65-1	99-1247
" 西出張所	〒710-1201	久代2635-1	96-1196
☆ 火 葬 場			
市営斎場	〒719-1155	小寺741-1	93-6317
☆ ごみ・し尿処理場			
一般廃棄物最終処分場	〒719-1321	下倉3740	99-2130
吉備路クリーンセンター	〒710-1301	倉敷市真備町箭田481	(086) 698-3774
アクアセンター吉備路	〒719-1112	窪木1101-1	92-1117
☆ 下水処理場			
総社下水処理場	〒719-1132	三輪820	93-7860
☆ ホール・会館			
総合文化センター	〒719-1131	中央三丁目1番地102	92-3491
きよね夢てらす	〒719-1172	清音軽部666-6	92-0355
☆ 保健センター			
総社市保健センター	〒719-1192	中央一丁目1番3号	92-8259
山手保健センター	〒719-1163	地頭片山143-1	93-9834
☆ 福祉施設			
総合福祉センター	〒719-1131	中央一丁目1番3号	92-8555
山手福祉センター	〒719-1163	地頭片山150	90-0200

清音福祉センター	〒719-1172	清音軽部 1 1 3 5	9 2 - 2 4 0 0
福祉作業所	〒719-1156	門田 7 1 3 - 1	9 2 - 3 4 9 3
総社ふれあいセンター	〒719-1131	中央六丁目 6 番 1 0 1 号	9 3 - 4 9 8 0
山手ふれあいセンター	〒719-1163	地頭片山 1 4 7	9 3 - 5 5 1 8
介護予防拠点施設やすらぎの家	〒719-1133	中原 5 7 4 - 1	9 3 - 7 7 2 1
介護予防拠点施設さんあいの家	〒719-1175	清音上中島 2 6 6 - 1	9 3 - 4 5 1 1
介護予防拠点施設ひだまりの家	〒719-1176	清音柿木 6 2 0 - 1	9 3 - 4 5 1 2
総社はばたき園	〒719-1155	小寺 3 6 5	9 2 - 2 3 8 4
シルバー人材センター	〒719-1156	門田 7 1 7 - 1	9 3 - 9 1 1 0
老人憩の家 正木荘	〒719-1142	秦 3 5 0	9 2 - 0 4 4 6
養護老人ホーム清梁園	〒719-1324	原 2 2 6 7	9 9 - 0 0 0 7
特別養護老人ホーム 三清荘	〒719-1104	久米 4 8 - 1	9 2 - 6 9 8 1
特別養護老人ホーム シルバーセンター	〒710-1201	セレーノ 総社 久代 5 1 2 7	9 6 - 0 7 0 0
特別養護老人ホーム グリーンアンドリバーホーム	〒719-1171	清音三因 1 0 7 4 - 1	9 2 - 4 1 6 5
特別養護老人ホーム いずみの杜	〒719-1155	小寺 9 5 8	9 0 - 0 0 0 5
☆ 勤労者施設			
勤労青少年ホーム	〒719-1131	中央三丁目 1 番地 1 0 2	9 2 - 8 3 7 1
働く婦人の家	〒719-1126	総社三丁目 1 5 番 1 号	9 3 - 1 1 8 0
サンワーク総社	〒719-1137	駅南一丁目 5 番地 7	9 3 - 8 8 0 7
☆ 図 書 館			
図書館	〒719-1131	中央三丁目 1 0 番地 1 1 3	9 3 - 4 4 2 2
視聴覚ライブラリー	〃	〃	〃
☆ 郷 土 館			
まちかど郷土館	〒719-1126	総社二丁目 1 7 番 3 3 号	9 3 - 9 2 1 1
☆ 交 流 施 設			
上林会館	〒719-1123	上林 3 0 3 - 1	9 3 - 0 8 1 2
常盤集会所	〒719-1132	三輪 1 2 5 6 - 1	9 3 - 5 8 1 0
中原会館	〒719-1133	中原 1 0 0 5 - 6	9 3 - 5 1 9 0
長良文化センター	〒719-1111	長良 3 3 6	9 3 - 5 6 5 3

☆ 観 光

国民宿舎 サンロード吉備路

	〒719-1124	三須 8 2 5 - 1	9 0 - 0 5 5 0
吉備路もてなしの館	〒719-1161	宿 4 1 8	9 4 - 1 0 4 8
鬼城山ビクターセンター	〒719-1105	黒尾 1 1 0 1 - 2	9 9 - 8 5 6 6

☆ 生活改善センター

下倉生活改善センター 〒719-1321 下倉 1 3 3 8 - 3

☆ 公 民 館

中央公民館	〒719-1131	中央三丁目 1 番地 1 0 2	9 2 - 3 4 9 1
東公民館	〒719-1113	南溝手 4 7 7 - 7	9 3 - 2 9 9 5
西公民館	〒719-1142	秦 3 5 0	9 2 - 0 4 4 6
昭和公民館	〒719-1311	美袋 1 9 1 5 - 1	9 9 - 1 1 0 3
中央公民館総社分館	〒719-1126	総社二丁目 1 8 番 1 8 号	9 3 - 9 4 0 7
〃 総社北分館	〒719-1155	小寺 1 2 8 1 - 1	9 3 - 0 0 2 8
〃 浅尾分館	〒719-1156	門田 9 5 6 - 1	9 3 - 0 1 5 8
〃 常盤分館	〒719-1132	三輪 8 2 1	9 3 - 9 4 1 7
〃 池田分館	〒719-1152	見延 6 3 8	9 5 - 8 7 0 6
東公民館 三須分館	〒719-1123	上林 3 0 3 - 1	9 3 - 9 4 2 0
〃 服部分館	〒719-1113	南溝手 2 6 5 - 1 3	9 3 - 9 4 4 3
〃 阿曾分館	〒719-1103	西阿曾 1 8 8 - 1	9 9 - 9 3 3 3
西公民館 秦分館	〒719-1142	秦 3 4 6 5 - 1	9 5 - 8 6 7 7
〃 神在分館	〒719-1144	富原 9 0 3 - 1	9 3 - 9 5 5 4
〃 久代分館	〒710-1201	久代 4 4 8 2 - 1	9 6 - 9 0 7 1
〃 山田分館	〒710-1202	山田 2 0 3 - 2	9 6 - 0 2 5 0
〃 新本分館	〒710-1203	新本 7 7 4 3	9 6 - 0 4 2 0
昭和公民館日美分館	〒719-1311	美袋 1 9 1 5 - 1	9 9 - 1 1 0 4
〃 水内分館	〒719-1324	原 2 1 6 7 - 1	9 9 - 1 5 7 1
〃 下倉分館	〒719-1321	下倉 1 3 3 8 - 3	9 9 - 0 0 3 8
〃 富山分館	〒719-1312	種井 1 8 5 6 - 1	9 9 - 1 5 7 2
山手公民館	〒719-1162	岡谷 1 5 1 - 1	9 3 - 1 2 4 1
〃 岡谷分館	〒719-1162	岡谷 7 1 8 - 4	—
〃 西郡分館	〒719-1164	西郡 8 5 7 - 1	—
〃 宿分館	〒719-1161	宿 1 2 7 2 - 1	—
清音公民館	〒719-1172	清音軽部 1 1 3 5	9 4 - 0 1 3 1

☆ 青少年育成センター

青少年育成センター 〒719-1131 中央三丁目 1 番地 1 0 2 9 3 - 4 7 1 3

☆ 体育施設

市スポーツセンター	〒719-1132	三輪1300	93-2100
武道館	〒719-1134	真壁423-1	92-6330
総社北公園陸上競技場	〒719-1115	福井1200	94-3434
山手スポーツ広場	〒719-1161	宿1778-1	93-8008
清音ふるさとふれあい広場	〒719-1171	清音三因1017-4	94-3030
高梁川河川敷グラウンド		真壁地先河川敷（高梁川左岸）	
清音河川敷グラウンド		清音上中島地先河川敷（高梁川左岸）	

☆ 文化施設

埋蔵文化財学習の館	〒719-1113	南溝手265-3	93-8071
総社吉備路文化館	〒719-1123	上林1252	93-2219
雪舟生誕地公園	〒719-1121	赤浜2025	90-2025

☆ 保育所

総社保育所	〒719-1154	井尻野1717-4	92-3655
中央保育所	〒719-1137	駅南一丁目8番地1	92-0975
ひかり保育園	〒719-1123	上林763-2	92-4889
第二ひかり保育園	〒719-1134	真壁162-1	92-4881
第三ひかり保育園	〒719-1132	三輪1102-1	92-4885
すみれ保育園	〒719-1125	井手979-1	92-3832
すずらん保育園	〒719-1142	秦2947	95-8517
第二すずらん保育園	〒719-1142	秦380-2	93-4265
みどり保育園	〒719-1126	総社1295-14	93-6057
山手保育園	〒719-1162	岡谷201-3	93-4858
あのね保育園	〒719-1137	駅南一丁目12番地5	93-0802
スマイル保育園	〒719-1155	小寺487	92-1110
太陽保育園	〒719-1113	南溝手277-1	92-6985
第二太陽保育園	〒719-1125	井手438	92-8700

☆ 幼稚園

総社幼稚園	〒719-1126	総社二丁目17番15号	93-4303
総社南幼稚園	〒719-1131	中央三丁目9番地101	93-5280
総社北幼稚園	〒719-1106	泉1-192	93-2205
常盤幼稚園	〒719-1137	駅南一丁目13-8	92-4408
三須幼稚園	〒719-1123	上林303-1	92-0426
服部幼稚園	〒719-1112	窪木885-5	92-0323
阿曾幼稚園	〒719-1103	西阿曾141	99-9130
池田幼稚園	〒719-1152	見延1911	95-8127

秦幼稚園	〒719-1142	秦2987	95-8930
神在幼稚園	〒719-1144	富原407-1	93-0687
久代幼稚園	〒710-1201	久代4584	96-0423
山田幼稚園	〒710-1202	山田205-1	96-0927
新本幼稚園	〒710-1203	新本7274	96-0928
昭和幼稚園	〒719-1311	美袋245-1	99-1305
維新幼稚園	〒719-1324	原2257-1	99-1310
山手幼稚園	〒719-1162	岡谷627	92-0581
☆ 認定こども園			
きよね認定こども園	〒719-1172	清音軽部762	94-0104
いじりの認定こども園	〒719-1154	井尻野1722	92-3655
☆ 小学校			
総社小学校	〒719-1126	総社三丁目13番1号	92-0040
総社中央小学校	〒719-1156	門田959	93-6067
総社北小学校	〒719-1106	泉2-2	94-0350
常盤小学校	〒719-1137	駅南一丁目13番地13	92-4407
総社東小学校	〒719-1113	南溝手480	92-4891
阿曾小学校	〒719-1103	西阿曾207-1	99-9100
池田小学校	〒719-1152	見延699	95-8092
秦小学校	〒719-1142	秦2815-2	95-8400
神在小学校	〒719-1144	富原422	92-4492
総社西小学校	〒710-1201	久代4386-2	96-0314
新本小学校	〒710-1203	新本7288	96-0437
昭和小学校	〒719-1311	美袋207	99-1027
維新小学校	〒719-1324	原2229-1	99-1301
山手小学校	〒719-1162	岡谷607-2	93-5005
清音小学校	〒719-1172	清音軽部666-1	94-0103
☆ 中学校			
総社中学校	〒719-1142	秦540	92-0936
昭和中学校	〒719-1311	美袋1636	99-1020
総社西中学校	〒719-1136	駅前一丁目10番1号	92-0317
総社東中学校	〒719-1125	井手565	92-0073
☆ 高等学校			
県立総社高等学校	〒719-1126	総社三丁目9番1号	93-0891
〃 総社南高等学校	〒719-1132	三輪626-1	93-6811

☆ 大 学			
岡山県立大学	〒719-1112	窪木 1 1 1	9 4 - 2 1 1 1
☆ 学校給食センター			
地食べ学校給食センターえがお	〒719-1144	富原 2 0 8 - 2	9 2 - 2 6 1 6
☆ 警 察			
総社警察署	〒719-1134	真壁 4 2 6 - 1	9 4 - 0 1 1 0
☆ 郵 便 局			
総社郵便局	〒719-1126	総社一丁目 1 番 4 5 号	9 4 - 0 8 8 2
豪溪郵便局	〒719-1153	宍粟 3 4 2	9 5 - 8 2 0 0
新本郵便局	〒710-1203	新本 8 5 1 3 - 2	9 6 - 0 3 0 0
美袋郵便局	〒719-1311	美袋 1 8 2 4 - 6	9 9 - 1 0 0 0
常盤郵便局	〒719-1134	真壁 9 9 6 - 5	9 2 - 2 9 9 2
服部郵便局	〒719-1113	南溝手 4 5 0 - 5	9 2 - 2 9 9 1
阿曾郵便局	〒719-1103	西阿曾 1 9 2 - 8	9 9 - 9 3 3 0
秦郵便局	〒719-1142	秦 3 9 2 - 4	9 2 - 2 9 9 5
山手郵便局	〒719-1163	地頭片山 6 3 - 3	9 2 - 2 9 9 0
清音郵便局	〒719-1172	清音軽部 6 8 0 - 2	9 4 - 0 3 5 6
総社泉簡易郵便局	〒719-1106	泉 1 - 2 2 5	9 3 - 7 7 7 7
☆ 駅			
清音駅（無人駅）	〒719-1175	清音上中島 1 8 5 - 2	—
総社駅	〒719-1136	駅前一丁目 1 番 1 号	9 2 - 0 2 4 2
豪溪駅（無人駅）	〒719-1153	宍粟 3 6 2 - 2	—
日羽駅（ " ）	〒719-1316	日羽 1 4 8 0 - 1	—
美袋駅（ " ）	〒719-1311	美袋 1 9 2 4 - 2	—
東総社駅（ " ）	〒719-1126	総社二丁目 2 1 番 1 号	—
服部駅（ " ）	〒719-1117	北溝手 2 4 3 - 6	—
☆ そ の 他			
ハローワーク総社	〒719-1131	中央三丁目 1 5 番地 1 1 1	9 2 - 6 0 0 1

130. 市内の郵便番号

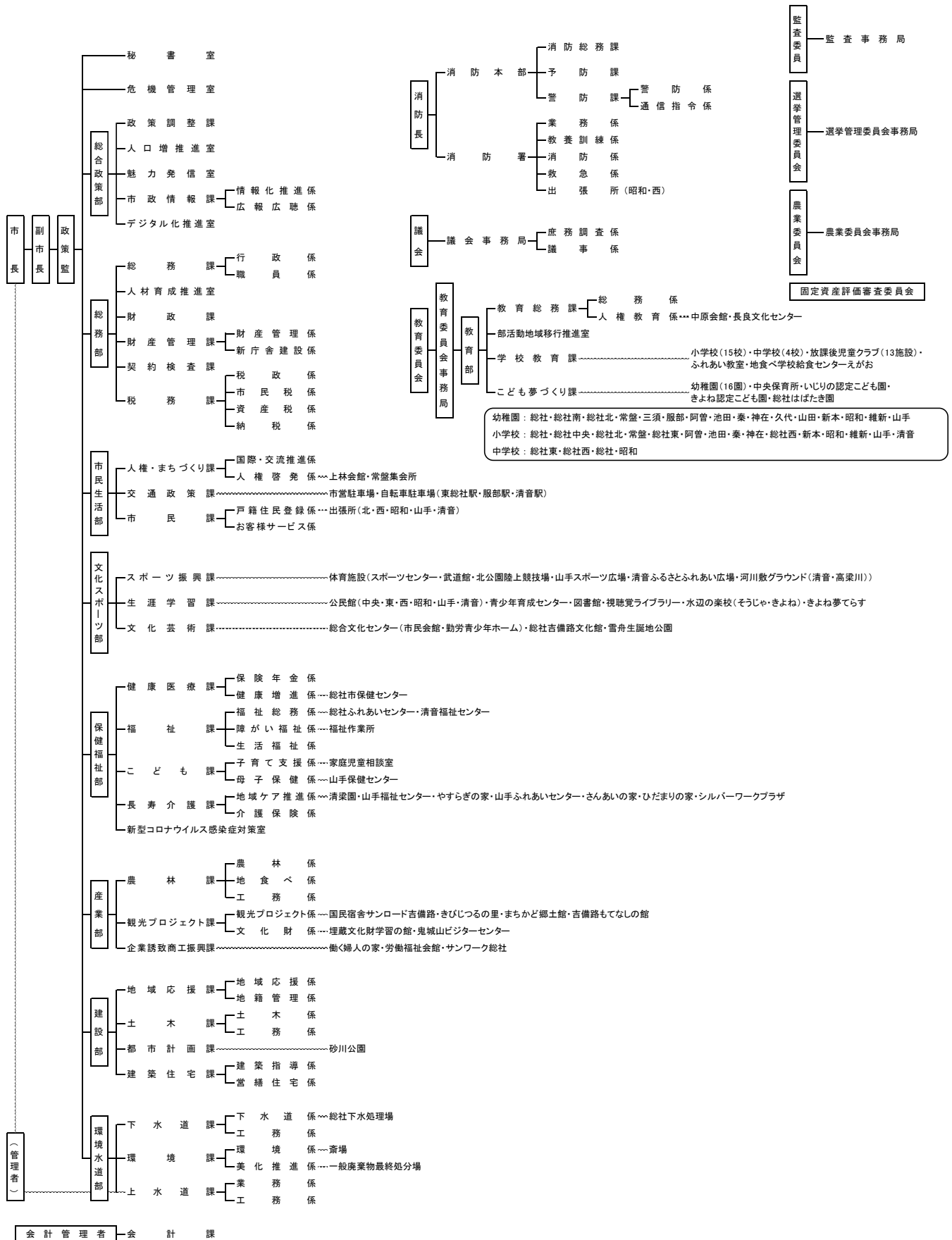
総社市役所 719-1192 (住所不要)

以下に掲載がない場合 719-1100

ア 赤 浜	719-1121	ソ 総 社	719-1126
イ 井 尻 野	719-1154	タ 種 井	719-1312
	719-1106	チ 中 央	719-1131
	719-1125	ト 富 原	719-1144
ウ 宇 山	719-1315	ナ 中 尾	719-1323
エ 駅 前	719-1136		719-1133
	719-1137		719-1111
オ 岡 谷	719-1162	ニ 西 阿 曾	719-1103
	719-1101		719-1164
	719-1116		719-1165
カ 影	719-1322	ノ 延 原	719-1314
	719-1114	ハ 秦	719-1142
	719-1123		719-1324
	719-1143	ヒ 東 阿 曾	719-1102
キ 北 溝 手	719-1117		719-1316
	719-1176	フ 福 井	719-1115
	719-1175		719-1141
	719-1172	マ 真 壁	719-1134
	719-1173		719-1151
	719-1174	ミ 三 須	719-1124
	719-1171		719-1135
ク 久 代	710-1201	美 袋	719-1311
	719-1112	南 溝 手	719-1113
	719-1104	見 延	719-1152
	719-1105	三 輪	719-1132
ケ 槁	719-1313	モ 門 田	719-1156
コ 小 寺	719-1155	ヤ 八 代	719-1146
シ 宍 粟	719-1153	山 田	710-1202
	719-1321		
	719-1122		
	719-1163		
	719-1145		
	719-1161		
新 本	710-1203		

131. 行政機構図 (令和5年4月1日現在)

行政機構図 (令和5年4月1日現在)



132. 指定・登録文化財の状況

(令和5年4月1日現在)

指定別	指定種別	指定年月日	件名	時代	所在地
国 指 定 文 化 財	建造物	S 2. 4. 25	宝福寺三重塔	室町	井尻野
	〃	S 55. 12. 18	備中国分寺五重塔	江戸	上林
	絵画	M 34. 8. 2	絹本着色地藏菩薩像	室町	井尻野
	〃	M 34. 8. 2	絹本着色十王像	室町	井尻野
	工芸・考古	S 48. 6. 6	直刀	奈良	総社
	無形民俗文化財	S 54. 2. 3	備中神楽	—	—
	史跡	T 10. 3. 3	作山古墳	古墳	三須
	〃	T 11. 10. 12	備中国分尼寺跡	奈良	上林
	〃	S 43. 2. 15	こうもり塚古墳	古墳	上林
	〃	S 43. 2. 15	備中国分寺跡	奈良	上林
	〃	S 61. 3. 25	鬼城山	古代	黒尾・奥坂
	〃	S 11. 12. 16	福山城跡	南北朝	西郡
	名勝	T 12. 3. 7	豪溪	—	槇谷
国 登 録 有 形 文 化 財	建造物(土木)	H 14. 2. 14	井風呂谷川砂防三号堰堤	明治～昭和	見延
	建造物(建築物)	H 16. 6. 9	天仲院本堂	江戸	井尻野
	建造物(建築物)	H 18. 3. 2	総社市まちかど郷土館 (旧総社警察署)	明治	総社二丁目
	建造物(建築物)	H 19. 10. 2	旧山手村役場	明治	上林
	建造物(建築物)	H 19. 10. 2	旧松井家住宅主屋	江戸	上林
	建造物(建築物)	H 20. 3. 7	JR伯備線美袋駅駅舎	大正	美袋
	建造物(建築物)	H 21. 1. 8	寶福寺方丈	江戸	井尻野
	建造物(建築物)	H 21. 1. 8	寶福寺玄関及び食堂	江戸	井尻野
	建造物(建築物)	H 21. 1. 8	寶福寺庫裏	江戸	井尻野
	建造物(建築物)	H 21. 1. 8	寶福寺宝蔵	江戸	井尻野
	建造物(建築物)	H 21. 1. 8	寶福寺中井戸	江戸	井尻野
	建造物(建築物)	H 21. 1. 8	寶福寺典座井戸	江戸	井尻野
	建造物(建築物)	H 21. 4. 28	寶福寺仏殿	江戸	井尻野
	建造物(建築物)	H 21. 4. 28	寶福寺千尺井	江戸	井尻野
	建造物(建築物)	H 21. 4. 28	寶福寺経蔵	江戸	井尻野
	建造物(建築物)	H 21. 4. 28	寶福寺鐘楼	江戸	井尻野
	建造物(建築物)	H 21. 4. 28	寶福寺書院	明治	井尻野
	建造物(建築物)	H 21. 4. 28	寶福寺禅堂	江戸	井尻野
	建造物(建築物)	H 21. 4. 28	寶福寺方丈土塀	江戸	井尻野
	建造物(建築物)	H 21. 4. 28	寶福寺山門	明治	井尻野
	建造物(建築物)	H 21. 4. 28	寶福寺山門石垣及び土塀	江戸	井尻野
	建造物(建築物)	H 21. 4. 28	寶福寺獨木橋	江戸	井尻野
	建造物(建築物)	H 21. 4. 28	寶福寺開山堂	江戸	井尻野
	建造物(建築物)	H 21. 4. 28	寶福寺開山堂表門	江戸	井尻野
	建造物(建築物)	H 21. 4. 28	寶福寺開山堂石垣及び土塀	江戸	井尻野
	建造物(建築物)	H 21. 4. 28	寶福寺秋葉宮本殿	明治	井尻野
	建造物(建築物)	H 21. 4. 28	寶福寺秋葉宮拝殿及び渡殿	明治	井尻野
	建造物(建築物)	H 21. 4. 28	寶福寺秋葉宮五社明神宮	明治	井尻野
	建造物(建築物)	H 21. 4. 28	寶福寺秋葉宮手水舎	明治	井尻野
	建造物(建築物)	H 21. 4. 28	寶福寺秋葉宮石垣及び玉垣	明治	井尻野

指定別	指定種別	指定年月日	件名	時代	所在地
県 指 定 文 化 財	建造物	S 49. 5. 31	備中国分寺跡建物群 (庫裏・裏書院・経蔵)	江戸	上林
	絵画	H 31. 3. 8	綱本着色仏涅槃図	南北朝	井尻野
	石造美術	S 30. 7. 19	岩屋の皇の墓	室町	奥坂
	〃	S 34. 1. 13	大覚大僧正題目石	南北朝	清音軽部
	〃	S 34. 3. 27	磨崖仏	室町	下原
	彫刻	S 30. 7. 19	木造薬師如来坐像	平安	三須
	〃	S 30. 7. 19	木造地藏菩薩立像	鎌倉	上林
	工芸・考古	S 34. 3. 27	梵鐘	室町	井尻野
	〃	H 3. 4. 5	「矢田部首人足」銘埴	奈良	新本
	無形民俗文化財	S 60. 4. 2	新本両国司神社の赤米の神饌	—	新本
	史跡	S 34. 3. 27	秦廃寺	飛鳥	秦
	〃	S 39. 5. 6	宮山墳墓群	弥生	三輪
	〃	S 39. 12. 2	宮山天望古墳	古墳	三輪
	〃	S 61. 4. 4	江崎古墳	古墳	上林
	〃	S 62. 4. 3	栢寺廃寺跡	白鳳	南溝手
	〃	H 12. 3. 28	宝福寺	鎌倉～明治	井尻野
	〃	H 28. 2. 5	一丁坵古墳	古墳	秦
天然記念物	S 47. 12. 9	角力取山の古松	樹齢約450年	岡谷	
〃	彫刻	S 34. 7. 3	木造聖観音菩薩立像	平安	山田
	〃	S 34. 7. 3	木造不動明王立像	鎌倉	山田
	〃	S 34. 7. 3	木造毘沙門天立像	南北朝	山田
	〃	S 46. 5. 25	木造薬師如来坐像	鎌倉	種井
	〃	S 46. 5. 25	木造毘沙門天立像	鎌倉	種井
	石造美術	S 46. 5. 25	四世高先和尚の墓石	室町	影
	〃	H 7. 12. 13	藤原為貞宝篋印塔	鎌倉	清音柿木
	〃	H 11. 4. 28	種子十三仏(穴観音)	室町	奥坂
	工芸・考古	S 39. 5. 27	鬼の釜	—	黒尾
	〃	S 46. 5. 25	厨子	室町	種井
	〃	H 9. 9. 17	扁額	—	清音軽部
	史跡	S 34. 7. 3	佐野山古墳	古墳	井尻野
	〃	S 40. 1. 20	古川古松軒の墓	江戸	新本
	〃	S 40. 1. 20	増弁入定地	江戸	上林
	〃	S 40. 7. 2	義民埋葬地	江戸	新本
	〃	S 41. 4. 14	若水山古墳群	古墳	原
	〃	S 41. 4. 14	日羽大塚古墳	古墳	日羽
	〃	S 41. 4. 14	下村経塚	平安	下倉
	〃	S 41. 4. 14	美袋本陣跡	江戸	美袋
	〃	S 46. 3. 20	角力取山古墳	古墳	岡谷
	〃	S 46. 3. 20	宿寺山古墳	古墳	宿
	〃	S 46. 3. 20	赤坂龍塚古墳	古墳	岡谷
	〃	S 46. 3. 20	道満塚古墳	古墳	地頭片山
	〃	S 46. 3. 20	一里塚跡	近世	西郡
	〃	S 46. 4. 1	ケンギョウ田遺跡	縄文～弥生	日羽
	〃	S 50. 2. 3	幸山城跡	戦国	西郡
	〃	S 55. 1. 14	鬼ノ身城跡	室町～安土桃山	山田
	〃	S 58. 3. 10	伝備中国府跡	奈良	金井戸
	〃	H 6. 10. 24	総社跡	平安	総社
	〃	H 7. 12. 13	峠1・2・3号墳(歴史広場)	古墳	清音三因
	〃	H 11. 4. 28	経山城跡	戦国～安土桃山	黒尾
	〃	H 16. 10. 13	三因古墳群	古墳	清音三因
	〃	R 2. 11. 16	宿小山古墳	古墳	宿
天然記念物	S 40. 7. 2	いぶき(正眼寺)	樹齢約500年	東阿曾	
〃	S 41. 4. 14	作原の棕の古木	樹齢約500年	日羽	
〃	S 46. 4. 1	草田八幡宮の社叢	—	下倉	
〃	S 55. 1. 14	滝山のカゴノキ	樹齢約500年	中尾	
〃	H 7. 12. 13	いぶき(八幡神社)	樹齢約300年	清音軽部	
〃	H 7. 12. 13	むくろじ(2本)	樹齢約300年	清音軽部	
〃	H 7. 12. 13	なぎ	—	清音柿木	
〃	H 20. 6. 23	美袋八幡神社ラカンマキ	樹齢約280年	美袋	