

当番

- 休日の当番医
内科系・外科系と歯科
- 夜間などの時間外に緊急の診療が必要なとき
- 水道修繕事業者

歯科 当番医

診療時間 9:00~12:00
※受診前に、必ず電話で確認をしてください

月日(曜)	医療機関名 所在地・電話番号(市外局番 0866)
4月7日(日)	中田歯科医院 南溝手 ☎ 94-3360
4月14日(日)	西歯科医院 門田 ☎ 94-1182
4月21日(日)	山手グリーン歯科 岡谷 ☎ 92-8148
4月28日(日)	たんぼぼ歯科クリニック 小寺 ☎ 90-0600
5月12日(日)	はやし歯科クリニック 溝口 ☎ 90-1418

水道修繕事業者

水道管や蛇口の修理が必要な場合は、市指定給水装置工事業者一覧表の事業者者に直接連絡してください。一覧は、市ホームページで確認できます。



市 HP

問い合わせ 総社のお客センター
(☎ 0866-92-8326)

相談

▶不動産無料相談

4月11日(木)、午前10時から正午までと、午後1時から3時まで。西庁舎301会議室(西)。

岡山県宅地建物取引業協会相談員による、不動産の賃貸借・売買などに関する相談。

問い合わせ 人権・まちづくり課人権啓発係
(☎ 0866-92-8253)

▶年金相談

4月25日(木)、午前9時30分から午後0時30分まで。総合福祉センター。

国民年金や厚生年金の給付の相談。前日までに

予約が必要。

申込先・問い合わせ
倉敷東年金事務所(☎ 086-423-6150)

▶成年後見制度に関する無料相談

4月26日(金)、午後2時から4時まで。総合福祉センター。

相談員は弁護士、社会福祉士。当日の2日前までに申し込む。定員になり次第、締め切り。

申込先・問い合わせ
市権利擁護センター“しえん”(☎ 0866-92-8374)

▶無料法律人権行政相談

5月1日(木)、午後1時30分から4時30分まで。西庁舎301会議室(西)。

相談員は弁護士(要予約)。年度内に1人1回ま

で利用可)、司法書士、人権擁護委員、行政相談委員。弁護士への予約受付は、4月15日(月)から開始し、定員になり次第、締め切り。弁護士以外への相談は、当日午後4時ごろまで会場前で受け付け。

申込先・問い合わせ
人権・まちづくり課人権啓発係(☎ 0866-92-8253)

当番医

- 救急(☎ 119) ■当番医(音声ガイダンス ☎ 0866-92-1998) ■吉備医師会(☎ 0866-93-5976)
- 消防・救急なんでも相談(☎ 0866-93-1119)【24時間、消防・救急・医療機関などについて相談ができます】
- ※小児科や外科など、当番医で診れない場合がありますので、必ず事前に電話で確認をしてください

日曜・休日

診療時間 9:00~17:00

月日(曜)	医療機関名・所在地・電話番号(市外局番 0866)(担当の薬局名)
4月7日(日)	杉本クリニック 駅前二丁目 ☎ 92-1000 森下病院 駅前一丁目 ☎ 92-0591 (アイ薬局駅前店)
4月14日(日)	谷口レディースクリニック 真壁 ☎ 94-3300 長野病院 金井戸 ☎ 92-2361
4月21日(日)	杉生クリニック 三須 ☎ 92-0252 (かえで薬局) あさのクリニック 中央二丁目 ☎ 93-8808 (アイ薬局総社店)
4月28日(日)	パーク統合クリニック 駅前二丁目 ☎ 92-3661 (トキワ薬局) 友野内科医院 富原 ☎ 92-8822 (エスマイル薬局ほのぼの店)
4月29日(祝)	高杉子どもクリニック 井手 ☎ 94-8839 (おかやま薬局総社東店) 谷向内科 井手 ☎ 94-8801 (すみれ薬局)
5月3日(祝)	診療ドクター杉生 門田 ☎ 92-5771 原田整形外科医院 井手 ☎ 94-8881 (すみれ薬局)
5月4日(祝)	岡ハートクリニック 岡谷 ☎ 93-3033 泉クリニック 小寺 ☎ 94-5050 (あんず薬局)
5月5日(祝)	薬師寺医院 中央一丁目 ☎ 93-6555 (マスカット薬局総社店) みやした内科医院 真壁 ☎ 95-2860 (サカエ薬局真壁店)
5月6日(休)	三宅内科小児科医院 井手 ☎ 93-8511 (つばさ薬局) きびじ整形外科・内科・リハビリクリニック 岡谷 ☎ 93-1221 (スマイル薬局きびじ店)

救急告示病院

夜間など時間外に緊急の診療が必要なとき
※受診前に、必ず電話で確認をしてください

医療機関名	所在地	電話番号(市外局番 0866)
森下病院	駅前一丁目	☎ 92-0591
薬師寺慈恵病院	総社一丁目	☎ 92-0146
長野病院	金井戸	☎ 92-2361

小児救急医療電話相談 # 8000

■平日は午後7時から翌朝8時まで。それ以外は午後6時から翌朝8時まで

4月からの新型コロナワクチン接種について

4月以降の新型コロナワクチンの定期接種は、次のとおり実施予定です。(3月14日時点)

接種費用や使用ワクチンなど詳細は、決まり次第お知らせします。

対象 次のいずれかの人。▼65歳以上の人 ▼60~64歳で、重症化リスクの高い人

時期 秋冬(年1回)

問い合わせ 健康医療課健康増進係(☎ 0866-92-8259)

令和6年2月分の市長交際費

支出の種別	件数	金額
お供え	1件	5,000円
お祝い	0件	0円
お見舞い	0件	0円
会費	1件	8,000円
その他	1件	4,300円



手話が身近な言語になるよう、日常生活で使える簡単な手話を紹介します。皆さんも手話で話してみませんか。
問い合わせ 福祉課障がい福祉係(☎ 0866-92-8269)

今月の手話

- ・新生活
- ・手続き

ワンポイントアドバイス

「新しい」は、光り輝いているイメージを表現しています。

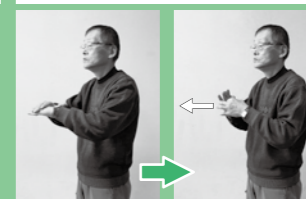
新生活



【新しい】

両手のひらを軽くすぼめ、胸の前方で同時に開く

手続き



【生活】

両手親指と人さし指を向かい合わせにし、同時に円を描く

右手で左手の甲をたたき、両手親指と人さし指で作った輪をつなぎ合わせ、前へ出す

動画でも確認しよう!



市 HP