

読者の皆さんから届いたお便りなどを紹介します

私たち一般社団法人
スズメンは、重い障が
いがある重症心身障害児や
医療的ケア児などを預かる
重症児デイサービス「多機
能型事業所「suz」」を門田で
運営しています。

私たちが取り組んでいる
「スヌーズレン体験を通じ
た重症心身障害児、医療的
ケア児と地域住民の交流プ
ロジェクト」が、令和5年
度総社市市民提案型事業に
採択されました。

スヌーズレンとは、主に
障がいのある人に光や音な
どの感覚刺激で満たされた
空間を提供することで、心
や体をゆったり休め、思考
や行動などの変化を促す活



障がいの有無にかかわらず、心地よく過ごせる空間

動です。事業の一環として、
6月と8月にイベントを開
催しました。障がいの有無
にかかわらず、楽しむこと
ができるスヌーズレンの体
験会や有志によるミニコン
サートを通じて、多方面か
らお越しいただいた多くの
人と交流することができま
した。

次回は、10月9日(祝)に開
催します。老若男女どなた
でも大歓迎ですので、お気
軽にお越しください。

(一般社団法人スズメン)

8月23日から26日まで、
総社の史跡や観光地
について学ぶ総社観光大学
に参加しました。

総社のことは人一倍知っ
ているつもりでしたが、い
ざ座学や体験講座を受ける
と、知らないことばかり。
印象的だったのは、古代食
の体験でした。忠実に再現
された古代の道具を使っ
て、イノシシやシカの肉な
どを調理し、いただきました。
現代のような便利な道
具がない中、おいしい食を



石の上で肉を焼く受講者

作するための古代人の工夫に
驚かされました。また、本
大学のプロデューサーで、
民俗学者である神崎宣武先
生が講義の中でおっしゃっ
た、「その土地の自然や文
化、政治、暮らしなどの「光
を観ることこそが、観光
の語源」という言葉に感銘
を受けました。

あつという間の4日間で
したが、現在の総社がどの
ように発展してきたのかを
学び、少しだけ世界が広が
った気がします。今後は、
本大学で学んだ総社の魅力
や長い歴史を、多くの人に
伝えていきたいと思いま
す。

(観光大学受講者)

総社観光大学を開催 観光ナビゲーターを育てる



① 県内外から受講者が集まった ② 受講者が調理した古代食 ③ 備中神楽の演舞を鑑賞 ④ 総括で受講者への感謝と、今後若い世代の育成に力を入れることを語った神崎さん

8月23日から26日までの
4日間、総社観光大学が、岡
山県立大学を主会場に開講
され、22人が受講しました。

総社観光大学は「古代吉備
のロマン学」をテーマに、岡
山県出身の民俗学者・神崎宣
武さんがプロデューサー。古代
吉備や赤米についての講義
のほか、鬼ノ城や井山宝福寺
の見学や古代食づくりなど
の体験講座が行われました。
カリキュラム修了後、受講
者を総社観光ナビゲーター
に任命。総社観光大学は今回
で12回目を迎え、卒業生は延
べ296人になりました。卒
業生は今後、総社の魅力を全
国へ発信していきます。

問い合わせ 観光プロジ
ェクト課観光プロジェクト
係 (☎0866-92-
8277)

総社市の森林を守るために……

森林整備に関する事業を紹介!

市では、森林環境譲与税*を活用し、さまざまな森林整備事業を行っています。

※令和6年度から課税される森林環境税に先駆けて、令和元年度から県や市に譲与されています

①森林経営管理制度

森林所有者が経営管理できない人工林の管理を行っています。令和元年度から4年度にかけて約11haの間伐を行いました。今後も順次実施予定です

②里山保全活動支援

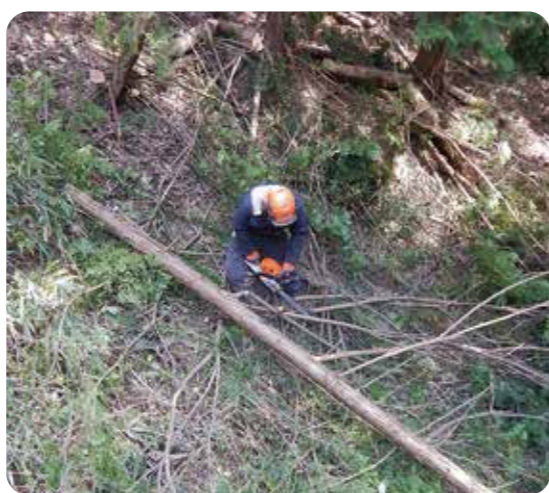
団体などが自主的に行う里山での植樹、下刈りなどの活動を支援しています

③木材利用

令和6年度完成予定の新庁舎には、一部に市産材を利用予定です

④福山遊歩道保全

福山遊歩道の下草刈りなどを行っています



問い合わせ 農林課農林係 (☎0866-92-8271)

そうじゃ特産商品シリーズが当たる

広報クイズ

今月の『広報そうじゃ』を読んで、次の文の●に入る言葉を教えてください。

Q 8月23日から26日まで観光大学を開催。カリキュラム修了後、受講者は、総社●●●●●●●●●●に任命されました。
【応募方法】 市公式LINEのアンケート(右上のQR)から応募するか、はがきやメールに答えと住所、氏名、電話番号、市政や広報紙に対するご意見やご要望を明記のうえ、編集室へ。メールの場合は件名に「広報クイズ回答」と記載してください。正解者の中から2人に「そうじゃ小学校ライスカレー」2個、「そうじゃ赤米がゆ」1個をセットで贈ります。いただいた意見などに対して、担当課から連絡することがあります。
【応募期限】 10月31日(火) 【7月号の答え】 ネパール
【7月号の当選者】 山本幸子さん(清音柿木)、吉本靖子さん(総社三丁目)
【8月号の答え】 こうもり塚
【8月号の当選者】 増川順子さん(久米)、森田高さん(泉)
[応募総数 16件(7月号)、17件(8月号)]

【応募先】 〒719-1192 中央一丁目1番1号 総社市役所市政情報課 メール shisei@city.soja.okayama.jp



クイズ応募

人口・世帯数 (令和5年8月31日現在)

人口 69,699人(前月比+8人)
(うち外国人住民1,672人 前月比-10人)
男 33,870人(前月比-21人)
女 35,829人(前月比+29人)
世帯数 29,550世帯(前月比+1世帯)

市民憲章

わたしたちは、美しい自然と豊かな吉備文化にはぐくまれている総社市民です。

このことに誇りと責任をもち明るく豊かなまちをつくることにつとめます。

- 1 郷土を大切に
美しい環境をまもりましょう。
- 1 生涯学び
明るい家庭をきずきましょう。
- 1 たがいに助け合い
あたたかいまちをつくりましょう。

市の花・木・鳥

◎市の花/れんげ ◎市の木/もみじ ◎市の鳥/タンチョウ