

市 税 概 要

令和4年度版



岡山県総社市税務課

目 次

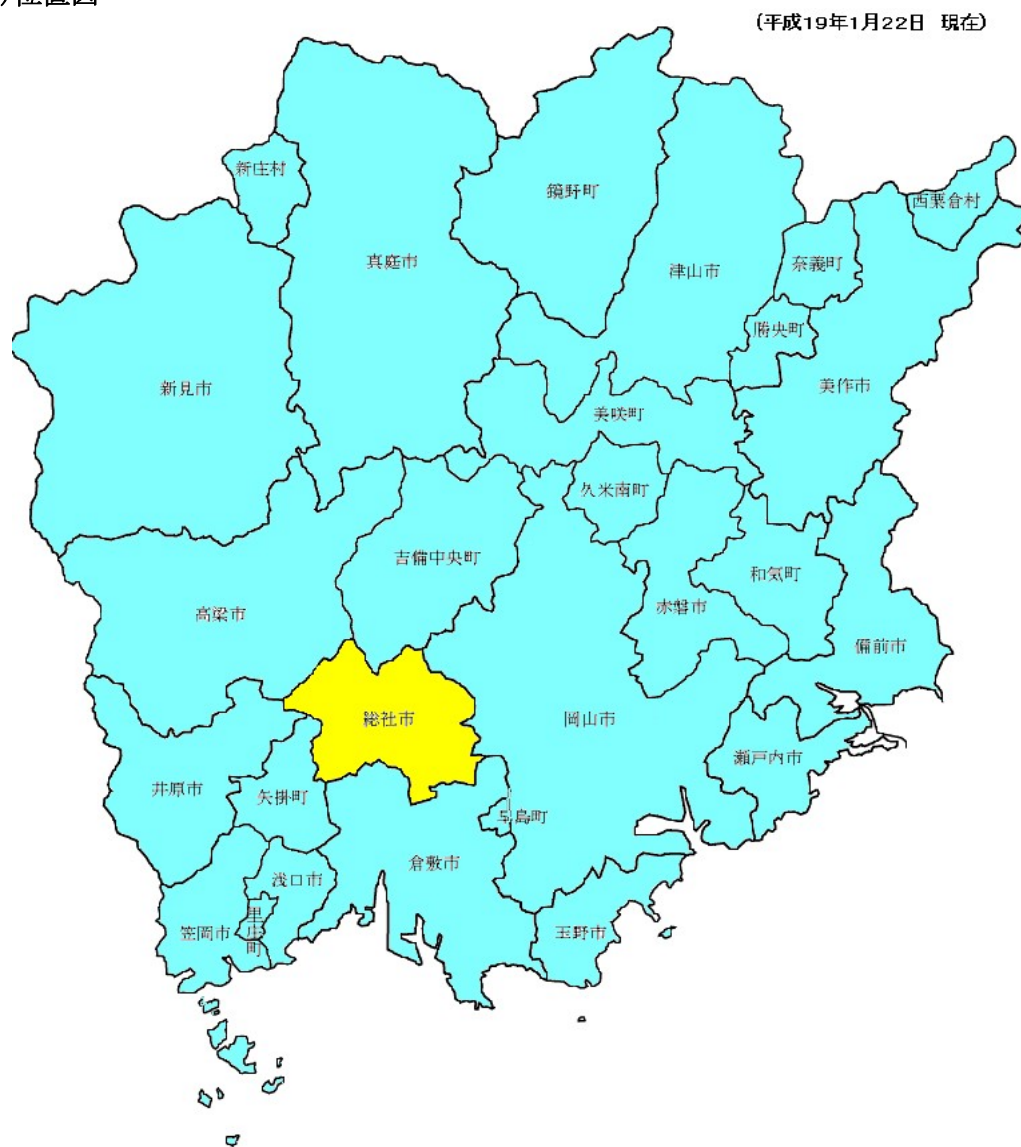
1	総社市の概況	
(1)	位置図	1
(2)	人口と世帯の推移	2
2	税務行政機構等	
(1)	行政機構図（市長部局）	3
(2)	税務課の事務分掌（4月1日現在）	4
(3)	職別職員数（4月1日現在）	5
(4)	税務職員の割合等（4月1日現在）	5
(5)	市税の徴収に要する経費	6
3	財 務	
(1)	令和4年度一般会計当初予算額	7
(2)	(図) 令和4年度一般会計構成比（当初予算）	8
(3)	令和4年度当初予算における自主財源と依存財源の比較	9
(4)	(図) 自主財源と依存財源の構成比（令和4年度当初予算）	9
(5)	基準財政需要額と基準財政収入額等の推移	10
(6)	(図) 財政力指数の推移	10
(7)	令和3年度一般会計歳入歳出決算額	11
(8)	(図) 一般会計歳入決算状況の推移	12
(9)	(図) 税調定の構成比の推移（決算）	13
(10)	一般会計年度別決算状況	15
(11)	市税負担状況（決算額）	17
(12)	一人あたり年度別税目毎の推移（国民健康保険税を除く）	18
4	市 民 税	
(1)	個人市民税の特別徴収及び普通徴収の推移	19
(2)	個人市民税所得区分別の推移	19
(3)	市・県民税申告受付件数	20
(4)	課税標準額の段階別推移	21
(5)	法人市民税	22
5	固定資産税・都市計画税	
(1)	納税義務者数・調定額の推移	23
(2)	課税標準額の推移	23
(3)	(図) 令和4年度地積・評価額の構成比	24
(4)	地積（床面積）及び評価額の推移	25
(5)	土地の概要（令和4年度）	26
(6)	住宅用途地区別地積，決定価格及び課税標準額の推移	27
(7)	家屋の新築状況	28
(8)	新築家屋に係る軽減税額の状況	28
(9)	家屋の概要（令和4年度）	29
(10)	固定資産税課税台帳閲覧の状況	30
(11)	国有資産等所在市町村交付金及び納付金	30
(12)	償却資産の概要（令和4年度）	30

6	軽自動車税	
	(1) 種別割 車種別課税状況 (令和 4 年度)	31
	(2) 軽自動車等の一世帯当たり平均所有台数 (4 月 1 日現在)	31
	(3) 種別割 課税状況の推移 (課税台数, 調定額, 納税義務者数)	32
	(4) 環境性能割 申告件数及び税額	33
7	諸 税	
	(1) 市たばこ税	33
	(2) その他の税	33
8	収 納	
	(1) (図) 収納状況の推移 (国民健康保険税を除く)	34
	(2) 税目別収納状況	35
	(3) 税目別不納欠損の状況	36
	(4) 付帯金の収納状況	36
	(5) 滞納処分 of 状況	36
9	口座振替等	
	(1) 口座振替の利用状況	37
	(2) 証明処理件数	38
10	国民健康保険税	
	(1) 被保険者世帯及び被保険者数の推移 (3 月 3 1 日現在)	39
	(2) 医療費及び国民健康保険税の推移	39
	(3) 国民健康保険の給付状況	40
11	市税の税率等の推移	41

1 総社市の概況

市制施行 平成17年3月22日
面積 211.90 km²
人口 69,611人 (令和4年4月1日現在)
世帯数 29,062世帯 (令和4年4月1日現在)
都市の形態 内陸型軽工業都市

(1)位置図



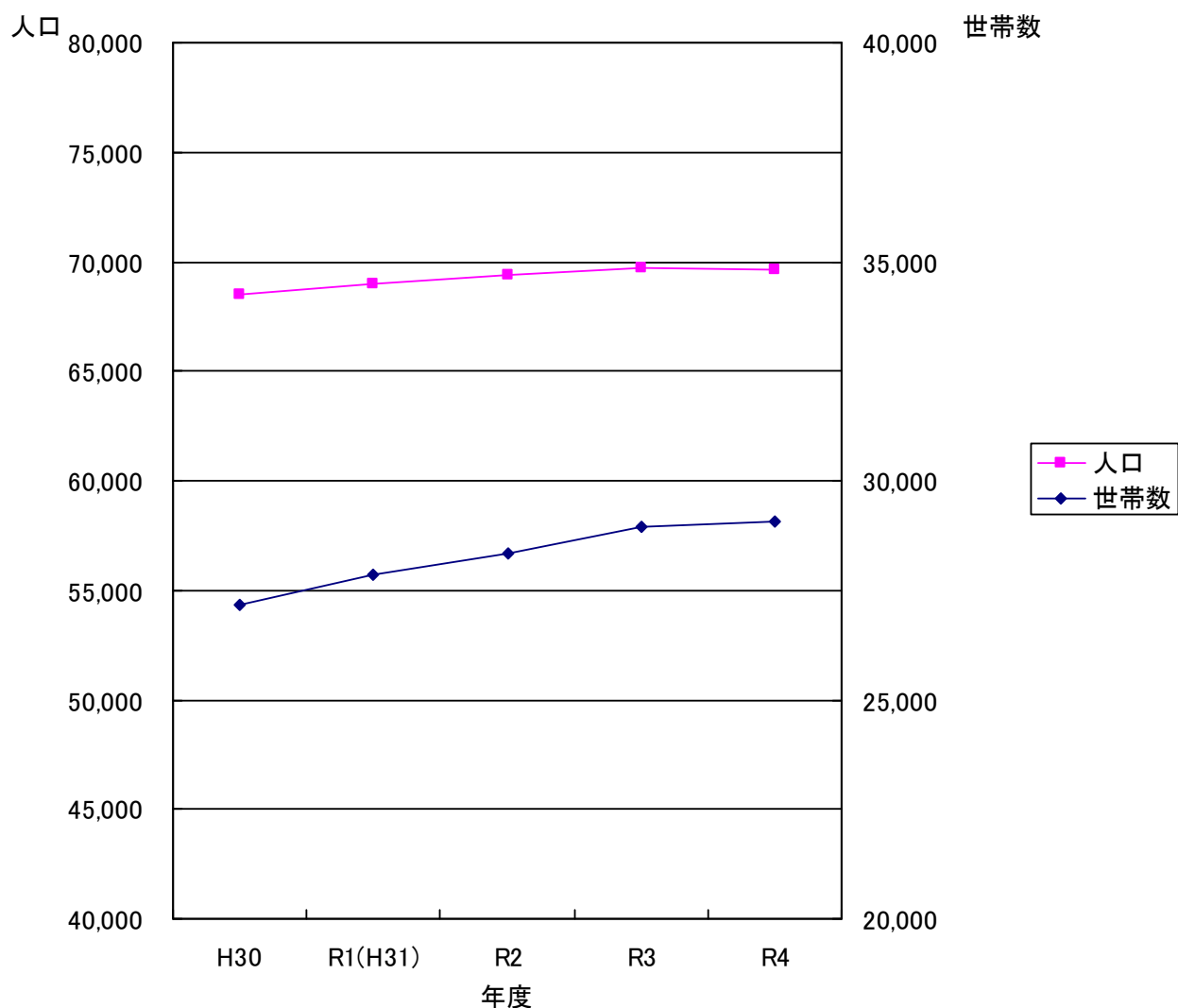
市役所の位置	岡山県総社市中央一丁目1番1号		
東経	133° 44' 57"	北緯	34° 40' 10"
海拔	14.3 m		
東	: 岡山まで	20.4 km (JR)	
西	: 笠岡まで	38.5 km (JR)	
南	: 倉敷まで	10.7 km (JR)	
北	: 高梁まで	23.3 km (JR)	

(2) 人口と世帯の推移

年	世帯数 (世帯)	人 口 (人)			一世帯当たり 人 員 (人)	人口密度 (人)
		男	女	計		
H30	27,173	33,355	35,182	68,537 (1,178)	2.52	323
R1(H31)	27,849	33,596	35,398	68,994 (1,531)	2.48	326
R2	28,326	33,826	35,527	69,353 (1,755)	2.45	327
R3	28,940	33,926	35,813	69,739 (1,818)	2.41	329
R4	29,062	33,880	35,731	69,611 (1,571)	2.40	329

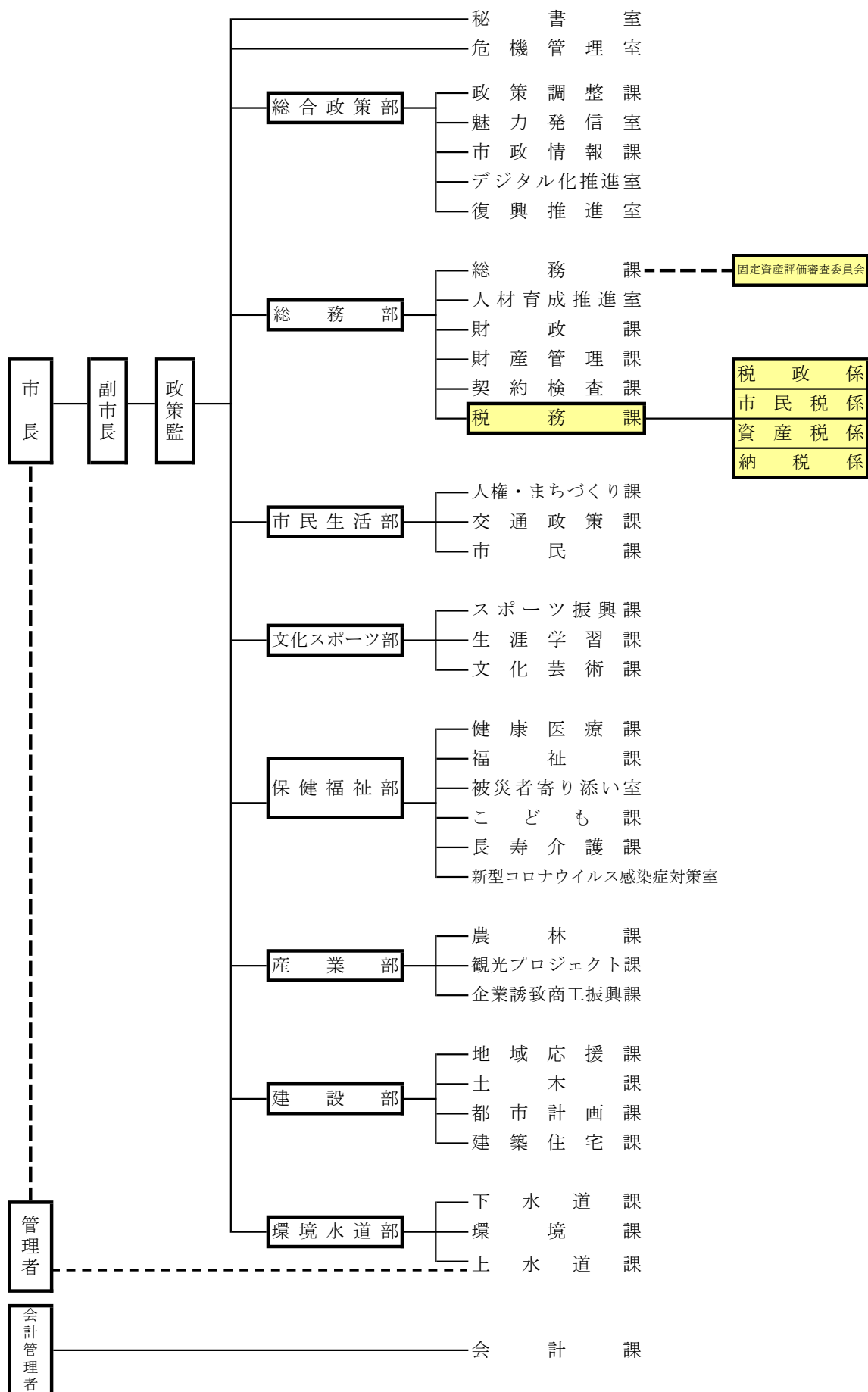
各年の3月末現在

(注) () 内は、外国人の内数



2 税務行政機構等 (4月1日現在)

(1) 行政機構図 (市長部局)



(2) 税務課の事務分掌(4月1日現在)

課名	係名	事務分掌
税務課	税政係	<ul style="list-style-type: none"> (1) 税務行政の調整及び税制に関すること。 (2) 市税に係る証明に関すること。 (3) 軽自動車税, 市たばこ税, 鉱産税及び入湯税の賦課等に関すること。 (4) 軽自動車税及び市たばこ税の納期限の延長に関すること。 (5) 軽自動車税, 市たばこ税及び鉱産税の減免に関すること。 (6) 原動機付自転車等の標識交付に関すること。 (7) 課の庶務及び課内他係に属しないこと。
	市民税係	<ul style="list-style-type: none"> (1) 市民税及び国民健康保険税の所得調査に関すること。 (2) 市民税及び国民健康保険税の賦課等に関すること。 (3) 市民税及び国民健康保険税の納期限の延長及び減免に関すること。
	資産税係	<ul style="list-style-type: none"> (1) 固定資産税, 都市計画税及び特別土地保有税の賦課等に関すること。 (2) 固定資産税, 都市計画税及び特別土地保有税の納期限の延長及び減免に関すること。 (3) 土地, 家屋及び償却資産の評価に関すること。 (4) 土地課税台帳, 家屋課税台帳及び償却資産課税台帳等の整備及び縦覧に関すること。 (5) 国有資産等所在市町村交付金及び納付金に関すること。
	納税係	<ul style="list-style-type: none"> (1) 納税思想の啓発に関すること。 (2) 過誤納金の還付及び充当に関すること。 (3) 市税等の収納, 催促及び滞納処分に関すること。 (4) 市税等の徴収等の整理に関すること。 (5) 税の徴収の嘱託及び委託に関すること。

(3) 職別職員数 (4月1日現在)

単位：人

区 分	課 長	主 幹	課長補佐	係 長	主査・主任	主 事	計
税 務 課	1						1
税 政 係			1		2	1	4
市 民 税 係			1		4	4	9
資 産 税 係			1		2	6	9
納 税 係			1		1	3	5
計	1	0	4	0	9	14	28

(4) 税務職員の割合等 (4月1日現在)

区分 年度	職員定数 人	税務職員数			
		職員数 人	割合 %	一人当たり	
				人 口 人	面 積 km ²
30	723	26	3.60	2,843	8.8
31	723	27	3.73	2,555	7.8
2	723	27	3.73	2,569	7.8
3	723	27	3.73	2,583	7.8
4	723	28	3.87	2,486	7.6
令和4年4月1日 (実数)	578				

(5) 市税の徴収に要する経費

単位：千円

区分		年度					
		H29	H30	H31 (R1)	R2	R3	
税収入額	市 税 (A)	8,402,811	8,566,090	8,780,839	8,629,976	8,558,746	
	個人の県民税	1,984,034	2,013,814	2,061,353	2,089,435	2,061,076	
	計 (B)	10,386,845	10,579,904	10,842,192	10,719,411	10,619,822	
徴収費	人件費	給料	65,023	74,842	77,892	78,485	75,830
		諸手当	51,190	61,776	52,185	49,485	44,978
		(1)時間外勤務手当	19,758	25,542	14,021	12,635	8,939
		(2)税務手当	9	7	2	2	2
		(3)その他の手当	31,423	36,227	38,162	36,848	36,037
		その他	25,223	27,782	28,749	27,373	31,942
		小 計 (C)	141,436	164,400	158,826	155,343	152,750
	物件費	旅費	95	62	158	5	0
		賃金	19,201	16,892	14,230	13,305	0
		その他	44,440	38,104	62,525	41,462	71,450
		小計	63,736	55,058	76,913	54,772	71,450
	諸費	前納報奨金	0	0	0	0	0
		納税組合奨励金	0	0	0	0	0
		たばこ販売(協)補助金	0	0	0	0	0
		その他	6,874	9,194	20,593	9,191	74
		小計	6,874	9,194	20,593	9,191	74
	その他	66	51	51	0	10,110	
	計 (D)	212,112	228,703	256,383	219,306	234,384	
	県 民 税 徴収委託費	通知書を基準とした額	101,805	102,916	105,366	106,220	106,952
		徴収額を基準とした額	0	0	0	0	0
		県民税前納報奨金	0	0	0	0	0
計 (E)		101,805	102,916	105,366	106,220	106,952	
(D) - (E)	(F)	110,307	125,787	151,017	113,086	127,432	
税収入額に 対する徴収 費の割合	(D) ÷ (B) %	2	2.2	2.4	2	2.2	
	(F) ÷ (A) %	1.3	1.5	1.7	1.3	1.5	
税務職員数	吏員 人	24	26	27	27	28	
	その他の職員 人	0	0	0	0	0	
	計 (G) 人	24	26	27	27	28	
職員一人当たりの人件費 (C) ÷ (G)		5,893	6,323	5,882	5,753	5,455	
人口一人当たりの徴収費 (D) ÷ 人口 円		3,095	3,315	3,697	3,145	3,367	
世帯当たりの徴収費 (D) ÷ 世帯 円		7,806	8,212	9,051	7,578	8,065	

※税収入額は未還付金を含む額

※人口及び世帯数は年度末の数

3 財務

(1) 令和4年度一般会計当初予算額

歳 入			歳 出		
款 別	予算額 千円	構成比 %	款 別	予算額 千円	構成比 %
市税	8,314,182	27.5	議会費	264,294	0.9
地方譲与税	294,000	1.0	総務費	5,934,193	19.6
利子割交付金	6,000	0.0	(内徴税費)	(711,740)	(2.4)
配当割交付金	43,000	0.1	民生費	10,931,449	36.2
株式等譲渡所得割交付金	61,000	0.2	衛生費	2,399,318	7.9
法人事業税交付金	78,000	0.3	労働費	75,709	0.2
地方消費税交付金	1,440,000	4.8	農林業費	789,075	2.6
ゴルフ場利用税交付金	51,000	0.2	商工費	551,718	1.8
環境性能割交付金	32,000	0.1	土木費	1,983,327	6.6
地方特例交付金	63,000	0.2	消防費	1,127,032	3.7
地方交付税	6,430,000	21.3	教育費	3,319,330	11.0
交通安全対策特別交付金	8,000	0.0	災害復旧費	1,790	0.0
分担金及び負担金	234,395	0.8	公債費	2,758,399	9.1
使用料及び手数料	226,367	0.7	予備費	114,366	0.4
国庫支出金	4,127,550	13.6			
県支出金	2,026,138	6.7			
財産収入	19,750	0.1			
寄附金	804,301	2.7			
繰入金	1,337,497	4.4			
繰越金	200,000	0.6			
諸収入	638,620	2.1			
市債	3,815,200	12.6			
合 計	30,250,000	100.0	合 計	30,250,000	100.0

(注) 市税の内訳
 (1) 市民税
 (2) 固定資産税
 (3) 軽自動車税
 (4) 市たばこ税
 (5) 入湯税
 (6) 都市計画税

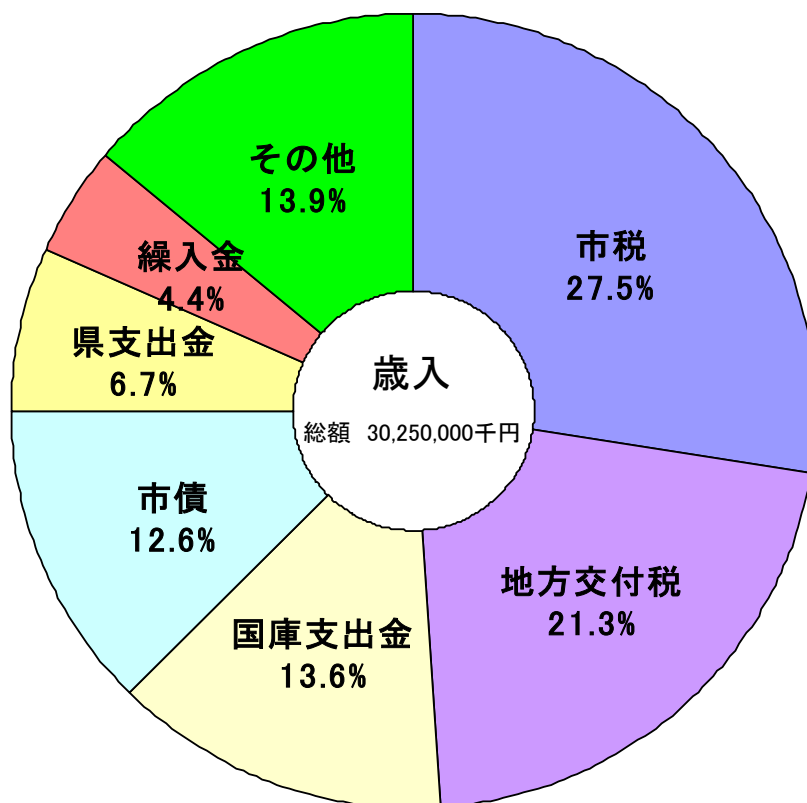
(千円)
 3,281,900
 3,933,763
 266,809
 374,000
 11,800
 445,910

(注) 徴税費の内訳
 (1) 税務総務費
 (2) 賦課徴収費

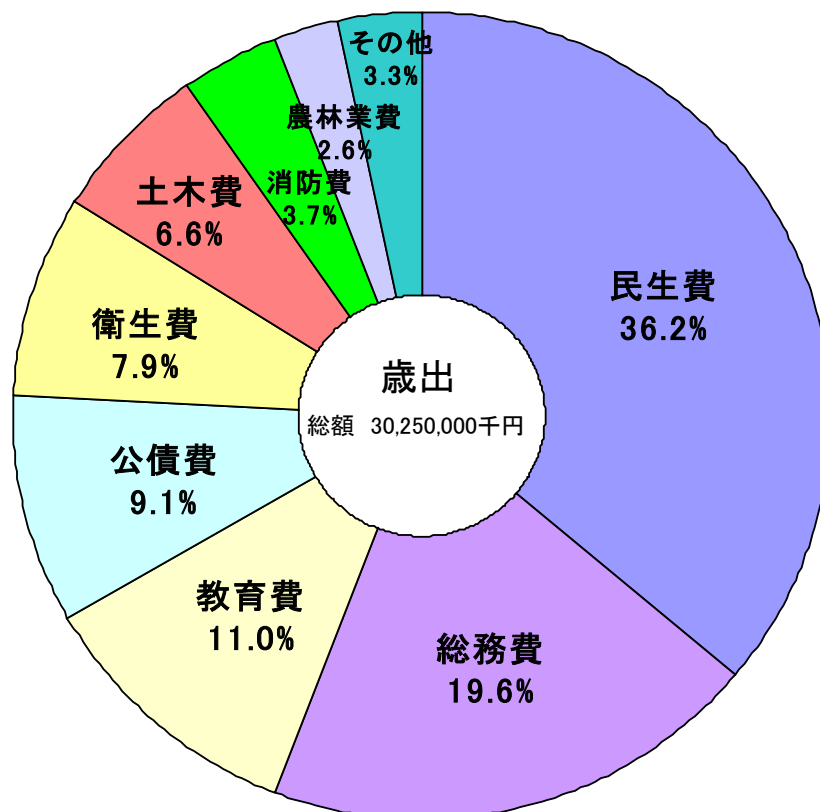
(千円)
 160,663
 551,077

(2) 令和3年度一般会計構成比（当初予算）

歳入



歳出

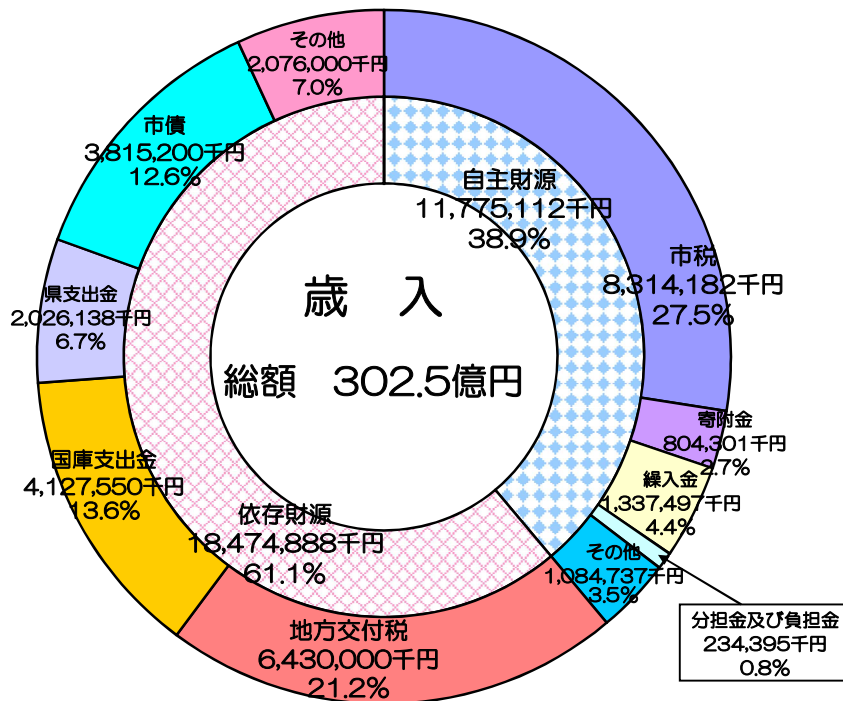


(3) 令和4年度当初予算における自主財源と依存財源の比較

単位：千円

依存財源		自主財源	
地方譲与税	294,000	市税	8,314,182
利子割交付金	6,000	分担金及び負担金	234,395
配当割交付金	43,000	使用料及び手数料	226,367
株式等譲渡所得割交付金	61,000	財産収入	19,750
法人事業税交付金	78,000	寄附金	804,301
地方消費税交付金	1,440,000	繰入金	1,337,497
ゴルフ場利用税交付金	51,000	繰越金	200,000
環境性能割交付金	32,000	諸収入	638,620
地方特例交付金	63,000		
地方交付税	6,430,000		
交通安全対策特別交付金	8,000		
国庫支出金	4,127,550		
県支出金	2,026,138		
市債	3,815,200		
計	18,474,888	計	11,775,112
割合	61.1%	割合	38.9%
歳入合計	30,250,000		

(4) 自主財源と依存財源の構成比(令和4年度当初予算)



(5) 基準財政需要額と基準財政収入額等の推移

単位：千円

年 度	基準財政需要額	基準財政収入額	普通交付税交付額	財政力指数
H30	12,700,474	7,669,528	5,235,242	0.596
R1 (H31)	12,805,187	7,794,708	5,138,464	0.604
R2	13,419,123	8,190,682	5,224,180	0.608
R3	14,147,970	7,891,180	6,256,790	0.592
R4	14,422,204	8,312,357	6,098,339	0.581

財政力指数とは

地方交付税法の規定により算出した基準財政収入額を基準財政需要額で除して得た数値の過去3ヶ年間の平均値で、地方公共団体の財政力を示す指標として用いられています。財政力指数が1に近いあるいは1を超えるほど財源に余裕があるといえます。

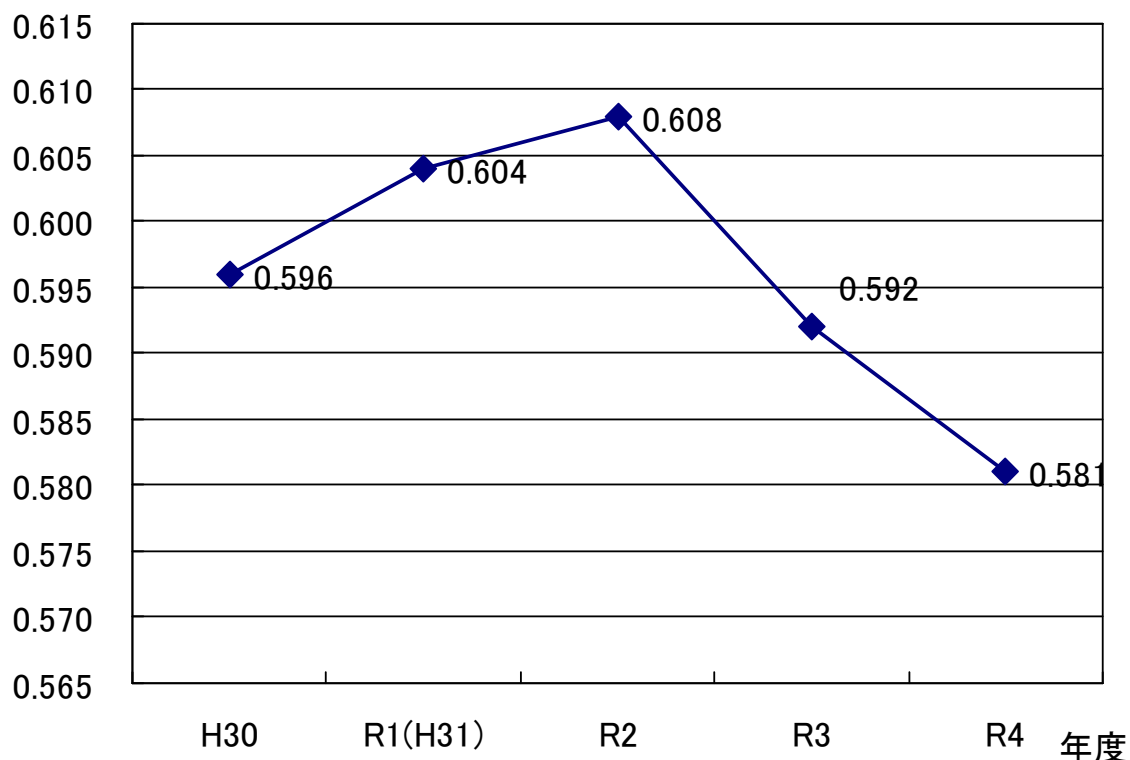
※基準財政需要額及び基準財政収入額は、一本算定の錯誤前の額である。

※普通交付税交付額は、H29～R1 (H31) 分については合併算定替の額である。

(6) 財政力指数の推移

指数

財政力指数の推移



(7) 令和3年度一般会計歳入歳出決算額

歳 入			歳 出		
款 別	決算額 千円	構成比 %	款 別	決算額 千円	構成比 %
市税	8,558,746	26.3	議会費	239,085	0.8
地方譲与税	294,351	0.9	総務費	4,475,767	14.7
利子割交付金	6,947	0.0	(内徴税费)	(518,995)	(1.7)
配当割交付金	43,226	0.1	民生費	11,761,180	38.6
株式等譲渡所得割交付金	65,806	0.2	衛生費	2,596,131	8.5
法人事業税交付金	88,879	0.3	労働費	73,136	0.2
地方消費税交付金	1,509,096	4.6	農林業費	727,664	2.4
ゴルフ場利用税交付金	61,378	0.2	商工費	1,355,021	4.5
環境性能割交付金	24,878	0.1	土木費	2,515,656	8.3
地方特例交付金	327,567	1.0	消防費	1,137,908	3.7
地方交付税	7,182,839	22.0	教育費	2,857,711	9.4
交通安全対策特別交付金	7,559	0.0	災害復旧費	27,830	0.1
分担金及び負担金	222,864	0.7	公債費	2,684,936	8.8
使用料及び手数料	224,395	0.7	予備費	0	0.0
国庫支出金	6,882,811	21.1			
県支出金	1,851,177	5.7			
財産収入	601,201	1.9			
寄附金	583,639	1.8			
繰入金	153,366	0.5			
繰越金	1,153,606	3.5			
諸収入	337,577	1.0			
市債	2,404,976	7.4			
合 計	32,586,884	100.0	合 計	30,452,025	100.0

(注) 市税の内訳

- (1) 市民税
- (2) 固定資産税
- (3) 軽自動車
- (4) 市たばこ税
- (5) 入湯税
- (6) 都市計画税

(千円)

3,584,735
3,855,125
259,452
402,604
12,221
444,609

(注) 徴税费の内訳

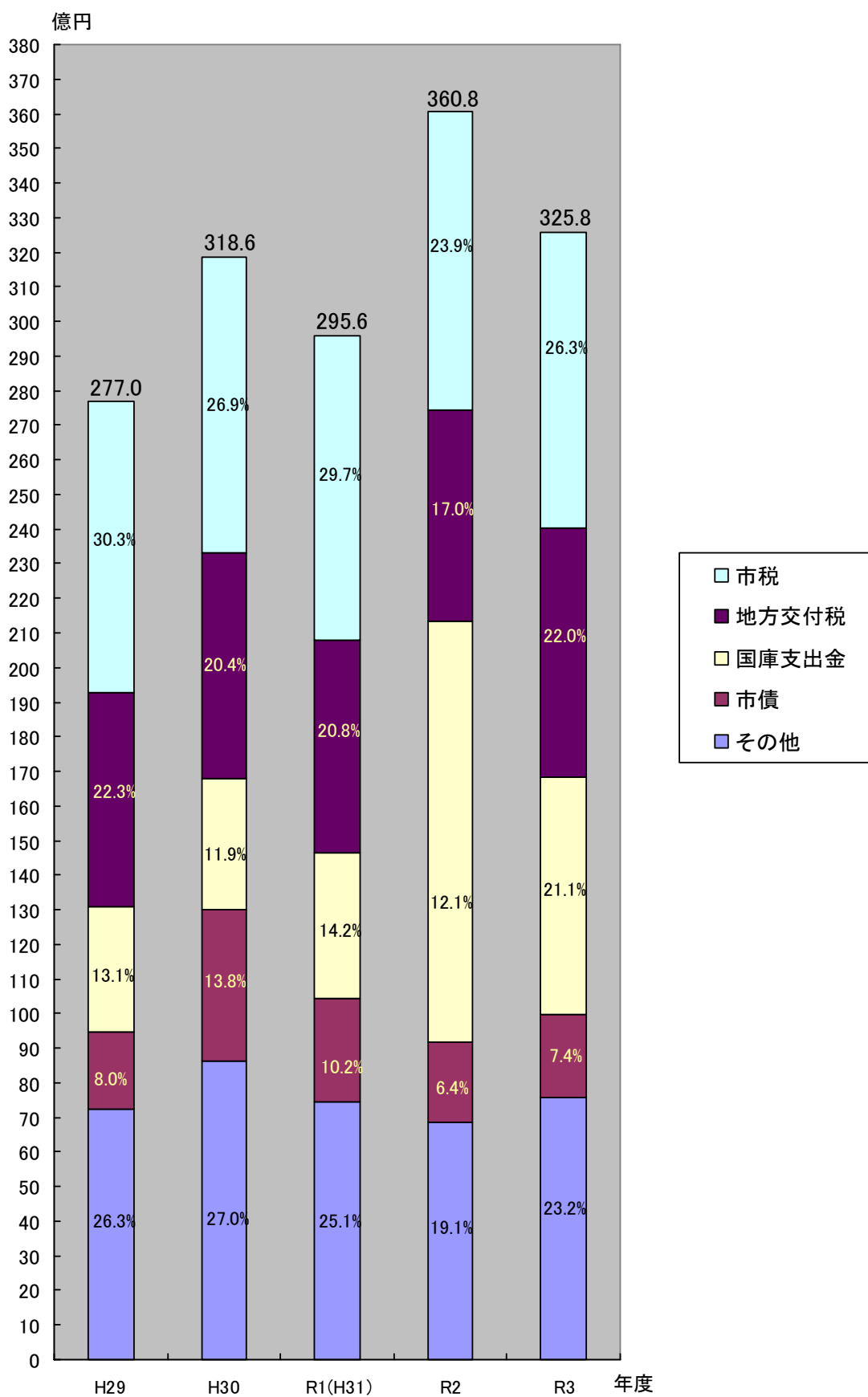
- (1) 税務総務費
- (2) 賦課徴収費

(千円)

146,851
372,144

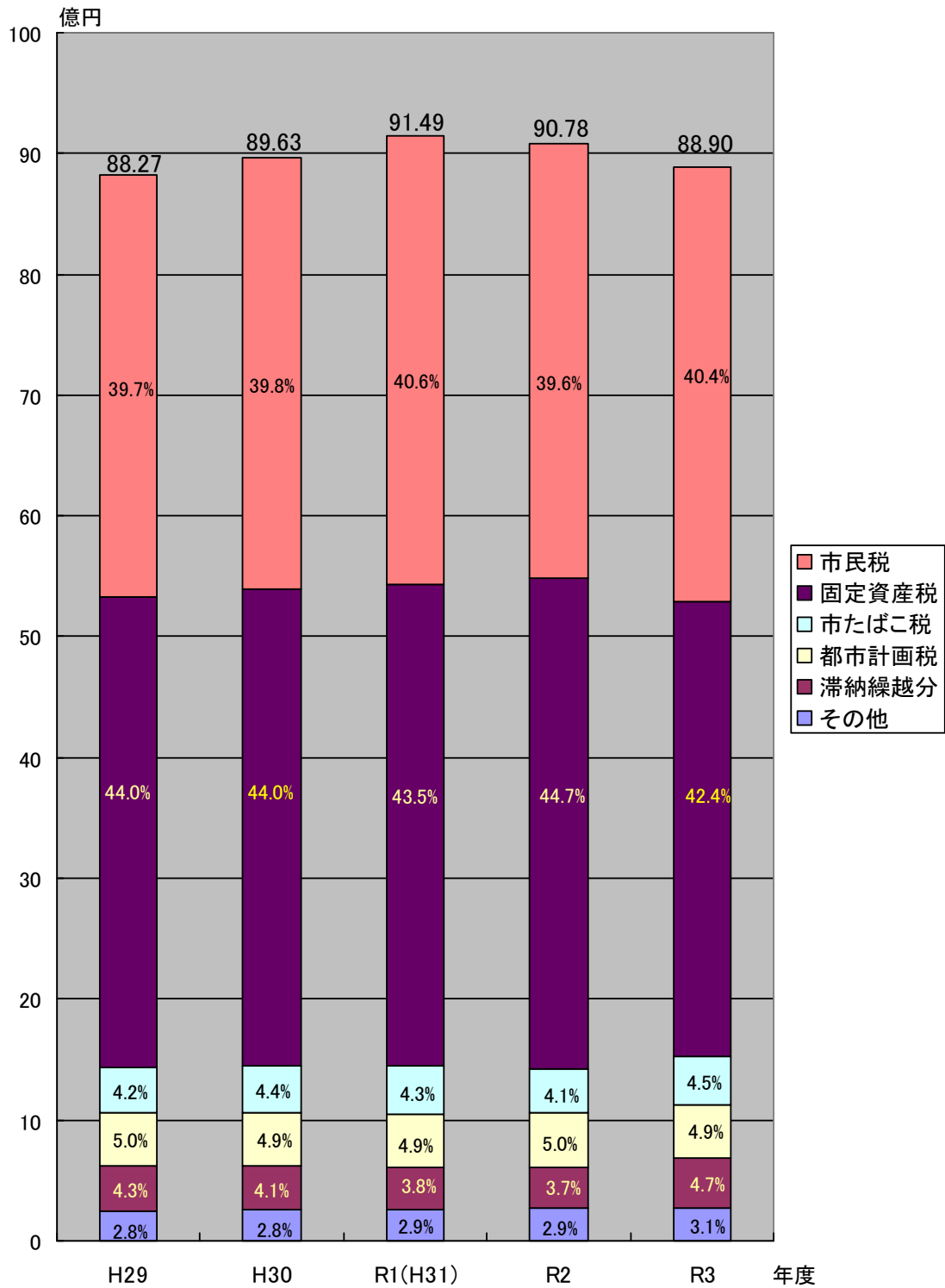
※ 歳入市税は未還付金を含む額

(8) 一般会計歳入決算状況の推移

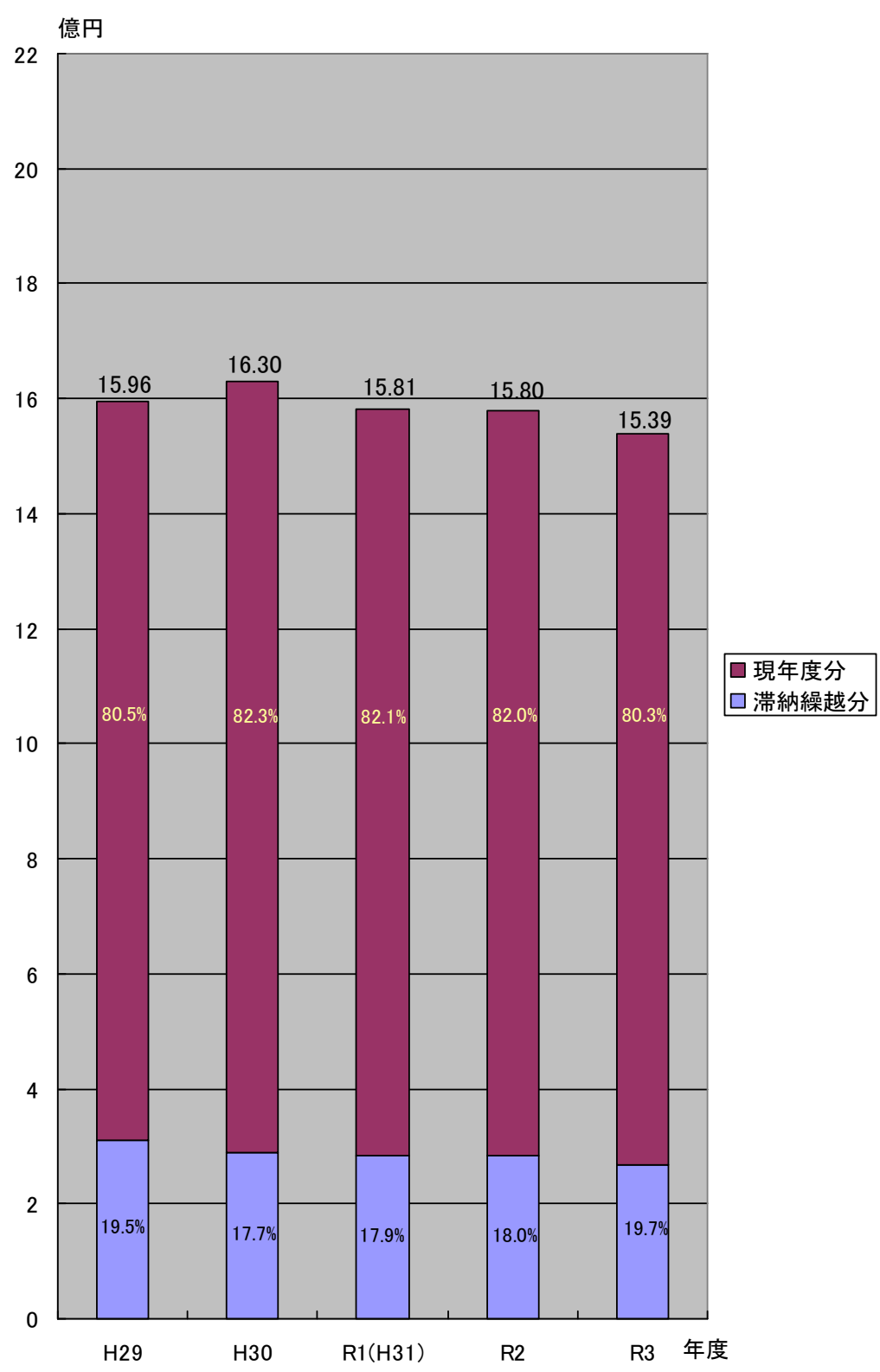


(9) 税調定の構成比の推移(決算)

市 税 分



国民健康保険税



(10)一般会計年度別決算状況

ア 歳入

年度 区分	H29			H30			R1 (H31)			R2			R3		
	収入済額 千円	構成比 %	前年比 %	収入済額 千円	構成比 %	前年比 %	収入済額 千円	構成比 %	前年比 %	収入済額 千円	構成比 %	前年比 %	収入済額 千円	構成比 %	前年比 %
★市 税	8,402,811	30.3	101.5	8,566,090	26.9	101.9	8,780,839	29.7	102.5	8,629,976	23.9	98.3	8,558,746	26.3	99.2
地方譲与税	278,448	1.0	100.0	284,416	0.9	102.1	287,027	1.0	100.9	289,369	0.8	100.8	294,351	0.9	101.7
利子割交付金	18,170	0.1	198.1	17,312	0.1	95.3	8,887	0.1	51.3	8,559	0.0	96.3	6,947	0.0	81.2
配当割交付金	47,207	0.2	143.9	35,801	0.1	75.8	36,582	0.1	102.2	42,822	0.1	117.1	43,226	0.1	100.9
株式等譲渡所得割交付金	45,401	0.2	209.8	28,931	0.1	63.7	22,358	0.1	77.3	37,526	0.1	167.8	65,806	0.2	175.4
法人事業税交付金										39,837	0.1	—	88,879	0.3	—
地方消費税交付金	1,143,475	4.1	106.5	1,167,199	3.6	102.1	1,110,113	3.7	95.1	1,369,608	3.8	123.4	1,509,096	4.6	110.2
ゴルフ場利用税交付金	55,206	0.2	95.5	52,290	0.2	94.7	56,362	0.2	107.8	51,811	0.2	91.9	61,378	0.2	118.5
環境性能割交付金							11,691	0.1	—	23,416	0.1	200.3	24,878	0.1	106.2
自動車取得税交付金	72,012	0.3	125.5	82,925	0.2	115.2	41,430	0.1	50.0						
地方特例交付金	55,127	0.2	109.2	70,205	0.2	127.4	243,702	0.8	347.1	98,693	0.3	40.5	327,567	1.0	331.9
地方交付税	6,185,688	22.3	94.5	6,499,080	20.4	105.1	6,143,299	20.8	94.5	6,135,973	17.0	99.9	7,182,839	22.0	117.1
交通安全対策特別交付金	10,554	0.1	93.7	8,982	0.1	85.1	7,936	0.1	88.4	7,999	0.0	100.8	7,559	0.0	94.5
★分担金及び負担金	501,364	1.8	111.9	525,282	1.6	104.8	349,507	1.2	66.5	215,705	0.6	61.7	222,864	0.7	103.3
★使用料及び手数料	281,738	1.0	99.3	278,683	0.9	98.9	251,558	0.8	90.3	237,781	0.7	94.5	224,395	0.7	94.4
国庫支出金	3,626,994	13.1	107.8	3,781,464	11.9	104.3	4,189,345	14.2	110.8	12,127,579	33.6	289.5	6,882,811	21.1	56.8
県支出金	1,753,121	6.3	103.5	2,589,891	8.1	147.7	2,171,969	7.3	83.9	2,106,967	5.8	97.0	1,851,177	5.7	87.9
★財産収入	33,877	0.1	6.4	21,952	0.1	64.8	157,920	0.5	719.4	658,363	1.8	416.9	601,201	1.9	91.3
★寄附金	1,797,967	6.5	137.9	1,700,164	5.3	94.6	515,441	1.7	30.3	608,541	1.7	118.1	583,639	1.8	95.9
★繰入金	89,270	0.3	55.2	404,349	1.3	453.0	649,784	2.2	160.7	238,483	0.7	36.7	153,366	0.5	64.3
★繰越金	699,702	2.5	68.8	581,972	1.8	83.2	1,004,053	3.4	172.5	494,545	1.4	49.3	1,153,606	3.5	233.3
★諸収入	370,665	1.4	109.9	758,492	2.4	204.6	522,608	1.7	68.9	342,042	0.9	65.4	337,577	1.0	98.7
市 債	2,227,722	8.0	97.1	4,408,927	13.8	197.9	3,004,695	10.2	68.2	2,315,821	6.4	77.1	2,404,976	7.4	103.8
計	27,696,519	100.0	99.5	31,864,407	100.0	115.0	29,567,106	100.0	92.8	36,081,416	100.0	122.0	32,586,884	100.0	90.3
自主財源(★印)の計	12,177,394	43.9	98.5	12,836,984	40.3	105.4	12,231,710	41.2	95.3	11,425,436	31.7	93.4	11,835,394	36.4	103.6

※ 市税収入済額は未還付金を含む額

イ 歳 出

年度 区分 款別	H29			H30			R1 (H31)			R2			R3		
	決算額 千円	構成比 %	前年比 %	決算額 千円	構成比 %	前年比 %	決算額 千円	構成比 %	前年比 %	決算額 千円	構成比 %	前年比 %	決算額 千円	構成比 %	前年比 %
議会費	270,486	1.0	96.9	258,479	0.8	95.6	258,331	0.9	99.9	239,561	0.7	92.7	239,085	0.8	99.8
総務費	4,239,549	15.6	108.4	4,342,600	14.1	102.4	4,004,312	13.8	92.2	10,077,897	28.9	251.7	4,475,767	14.7	44.4
(内徴税費)	(59,190)	(0.2)	5.8	(1,281,683)	(4.2)	2165.4	(856,392)	(2.9)	66.8	(514,490)	(1.5)	60.1	(518,995)	(1.7)	100.9
民生費	9,683,289	35.7	104.8	10,787,455	35.0	111.4	9,857,493	33.9	91.4	10,181,759	29.1	103.3	11,761,180	38.6	115.5
衛生費	1,764,125	6.5	68.1	2,088,084	6.8	118.4	2,588,576	8.9	124.0	2,353,008	6.7	90.9	2,596,131	8.5	110.3
労働費	72,673	0.3	96.7	74,428	0.2	102.4	77,683	0.3	104.4	81,604	0.2	105.0	73,136	0.2	89.6
農林業費	779,933	2.9	70.6	1,175,428	3.8	150.7	1,056,286	3.6	89.9	817,293	2.3	77.4	727,664	2.4	89.0
商工費	314,849	1.2	34.8	308,575	1.0	98.0	358,490	1.2	116.2	1,451,901	4.2	405.0	1,355,021	4.5	93.3
土木費	2,186,423	8.1	102.2	1,908,119	6.2	87.3	1,957,900	6.7	102.6	2,393,845	6.9	122.3	2,515,656	8.3	105.1
消防費	1,014,133	3.7	108.2	1,036,615	3.4	102.2	1,155,647	4.0	111.5	1,250,740	3.6	108.2	1,137,908	3.7	91.0
教育費	4,071,123	15.0	130.6	5,242,269	17.0	128.8	4,555,597	15.7	86.9	3,308,997	9.5	72.6	2,857,711	9.4	86.4
災害復旧費	28,238	0.1	0.0	1,003,161	3.2	0.0	489,058	1.7	48.8	87,412	0.2	17.9	27,830	0.1	31.8
公債費	2,689,726	9.9	98.5	2,635,141	8.5	98.0	2,713,188	9.3	103.0	2,683,793	7.7	98.9	2,684,936	8.8	100.0
予備費	0	0.0	0.0	0	0.0	0.0	0	0.0	0.0	0	0.0	0.0	0	0.0	0.0
計	27,146,155	100.0	99.1	30,860,354	100.0	113.7	29,072,561	100.0	94.2	34,927,810	100.0	120.1	30,452,025	100.0	87.2

(11) 市税負担状況(決算額)

ア 総額

区分 年度	総額	前年比	一人当たり	前年比	一世帯当たり	前年比
	(収入済額) 千円	%	円	%	円	%
H29	8,402,811	101.5	122,603	101.1	309,234	99.5
H30	8,566,090	101.9	124,157	101.3	307,591	99.5
R1(H31)	8,780,839	102.5	126,611	102.0	309,992	100.8
R2	8,629,976	98.3	123,747	97.7	298,202	96.2
R3	8,558,746	99.2	122,951	99.4	294,500	98.8

※ 年度末の人口及び世帯数による。

イ 市民税及び固定資産税

区分 年度	市 民 税					固定資産税		
	総額 (個人+法人) 千円	個人		法人 千円	総額 千円	一人当たり 円	一世帯当たり 円	
		一人当たり 円	一世帯当たり 円					
H29	3,485,686	2,993,877	43,683	110,178	491,809	3,869,463	56,458	142,401
H30	3,552,297	3,038,750	44,044	109,115	513,547	3,935,319	57,039	141,309
R1(H31)	3,698,648	3,110,845	44,855	109,823	587,803	3,981,761	57,413	140,569
R2	3,588,598	3,153,209	45,214	108,957	435,389	3,962,003	56,812	136,904
R3	3,584,735	3,110,510	44,684	107,030	474,225	3,855,125	55,381	132,652

※ 年度末の人口及び世帯数による。

ウ 都市計画税及び諸税

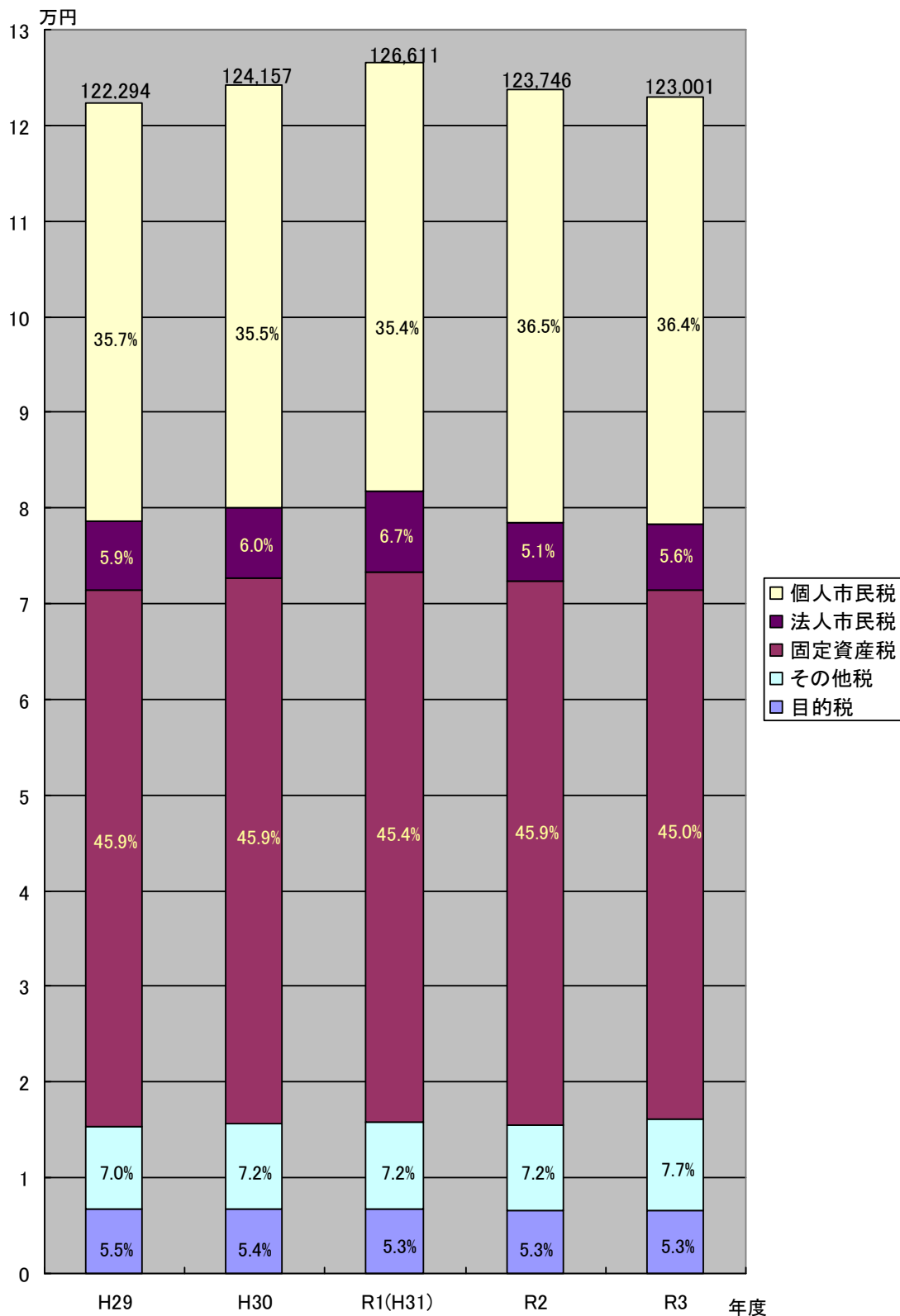
区分 年度	都市計画税			諸税		
	総額 千円	一人当たり 円	一世帯当たり 円	総額 千円	一人当たり 円	一世帯当たり 円
H29	438,034	6,391	16,120	609,628	8,895	22,435
H30	436,513	6,327	15,674	641,961	9,305	23,051
R1(H31)	444,972	6,416	15,709	655,458	9,451	23,140
R2	441,606	6,332	15,259	637,769	9,145	22,038
R3	444,609	6,387	15,299	674,277	9,686	23,201

※ 諸税は、軽自動車税、市たばこ税、入湯税の合計額

※ 決算額は未還付金を含む額

※ 年度末の人口及び世帯数による。

(12) 一人あたり年度別税目毎の推移 (国民健康保険税を除く)



(注) その他税は、軽自動車税、市たばこ税の合計額
 目的税は、都市計画税及び入湯税の合計額

4 市民税

(1) 個人市民税の特別徴収及び普通徴収の推移

区分 年度	税額			納税義務者数			特別徴収 事業所数 所
	普通徴収 千円	特別徴収 千円	割合 %	普通徴収 人	特別徴収 人	割合 %	
H30	597,649	2,441,937	80.3	11,197	23,042	67.3	5,428
R1 (H31)	605,479	2,482,078	80.4	11,226	23,541	67.7	5,534
R2	589,633	2,526,812	81.1	11,155	24,080	68.3	5,649
R3	596,326	2,461,993	80.5	11,175	24,395	68.6	5,630
R4	633,270	2,520,436	79.9	11,264	24,484	68.5	5,697

(注) 課税状況調

割合は、税額及び納税義務者の合計に対する特別徴収の割合
ただし、年金特徴は普通徴収に含む。

(2) 個人市民税所得区分別の推移

ア 総所得金額等

単位: 千円

区分 年度	給与	営業	農業	その他所得	譲渡所得	計
H30	71,766,202	3,118,292	251,581	7,999,219	3,121,116	86,256,410
R1 (H31)	73,343,798	2,903,261	215,838	7,897,999	3,627,568	87,988,464
R2	74,978,547	3,055,840	190,350	8,258,114	2,463,958	88,946,809
R3	77,383,774	3,165,339	201,775	8,486,321	2,617,944	91,855,153
R4	79,207,086	2,964,931	231,337	8,596,098	3,539,541	94,538,993

(注) 課税状況調

イ 課税標準額

単位: 千円

区分 年度	給与	営業	農業	その他 所得	譲渡所得	計
H30	43,943,606	2,011,999	138,644	3,868,925	2,714,038	52,677,212
R1 (H31)	44,907,892	1,804,322	111,761	3,802,141	3,287,051	53,913,167
R2	45,864,088	1,936,094	105,887	4,154,826	2,096,023	54,156,918
R3	45,370,991	1,914,932	118,334	3,942,800	2,224,431	53,571,488
R4	46,840,309	1,810,282	143,174	4,129,996	3,019,961	55,943,722

(注) 課税状況調

ウ 算出税額

単位:千円

区分 年度	給与	営業	農業	その他 所得	譲渡所得	計
H30	2,635,623	120,683	8,314	231,935	102,806	3,099,361
R1(H31)	2,693,460	108,219	6,702	227,935	121,625	3,157,941
R2	2,750,815	116,127	6,349	249,099	80,687	3,203,077
R3	2,721,202	114,858	7,097	236,378	86,873	3,166,408
R4	2,809,343	108,581	8,587	247,607	118,383	3,292,501

(注) 課税状況調

(3) 市・県民税申告受付件数

区分 年度	所得税	市・県民税	合計
H29	3,177 (3,520)	1,619	4,796 (5,139)
H30	3,257 (3,578)	1,582	4,839 (5,160)
R1(H31)	3,356 (3,697)	1,480	4,836 (5,177)
R2	3,334 (3,600)	1,349	4,683 (4,949)
R3	3,277 (3,643)	1,331	4,608 (4,974)

(注) () 内は、自主作成分を含む件数

(4) 課税標準額の段階別推移

単位:人,千円

区分 年度	H30		R1(H31)		R2		R3		R4	
	人員	金額	人員	金額	人員	金額	人員	金額	人員	金額
10万円以下	1,549	680,537	1,480	736,812	1,536	537,576	1,432	562,633	1,448	802,564
10～100	11,006	6,403,484	11,109	6,397,583	11,006	6,315,820	11,509	6,588,597	11,285	6,536,341
100～200	9,289	13,629,995	9,253	13,579,809	9,502	14,204,342	9,771	14,489,779	9,696	14,495,168
200～300	4,670	11,562,556	4,663	11,415,957	4,785	11,782,046	4,634	11,434,281	5,081	12,601,027
300～400	2,210	7,706,502	2,337	8,182,942	2,400	8,431,224	2,301	7,981,680	2,341	8,210,029
400～550	1,100	5,192,520	1,108	5,118,041	1,092	5,005,121	1,039	4,884,736	1,119	5,147,124
550～700	338	2,072,058	349	2,182,952	340	2,144,735	327	2,063,919	329	2,139,963
700～1,000	218	1,794,524	225	1,886,895	231	1,959,171	219	1,868,947	244	2,035,599
1,000万円超	189	3,635,036	186	4,412,176	200	3,776,883	215	3,696,916	208	3,975,907
計	30,569	52,677,212	30,710	53,913,167	31,092	54,156,918	31,447	53,571,488	31,751	55,943,722

(注) 課税状況調

(5) 法人市民税

ア 納税義務者数の推移

単位:人

区分 年度	納税義務者数										前年比 %
	9号 (旧1号) 法人	8号 (旧2号) 法人	7号 (旧3号) 法人	6号 (旧4号) 法人	5号 (旧5号) 法人	4号 (旧6号) 法人	3号 (旧7号) 法人	2号 (旧8号) 法人	1号 (旧9号) 法人	計	
H29	10	5	70	16	43	23	201	8	1,064	1,440	102.3
H30	12	4	73	19	47	22	216	9	1,141	1,543	107.2
R1 (H31)	12	4	74	18	45	23	219	8	1,132	1,535	99.5
R2	13	4	71	18	48	22	228	10	1,144	1,558	101.5
R3	13	4	77	19	49	19	237	11	1,156	1,585	101.7

(注) 課税状況調

イ 調定額の推移

単位:千円

区分 年度	納税義務者数 人	調定額		
		均等割	法人税割	合計
H29	1,440	155,118	322,483	477,601
H30	1,543	155,876	340,366	496,242
R1 (H31)	1,535	161,325	398,347	559,672
R2	1,558	157,791	307,180	464,971
R3	1,585	164,223	223,565	387,788

(注) 課税状況調

5 固定資産税・都市計画税

(1) 納税義務者数・調定額の推移

区分 年度	納税義務者数		調定額	
	固定資産税 人	都市計画税 人	固定資産税 千円	都市計画税 千円
H30	29,162	12,774	3,908,448	436,975
R1 (H31)	29,326	12,939	3,946,479	445,035
R2	29,494	13,091	4,014,279	451,645
R3	29,609	13,233	3,729,331	435,390
R4	29,784	13,307	3,977,270	452,913

* 7月1日現在数

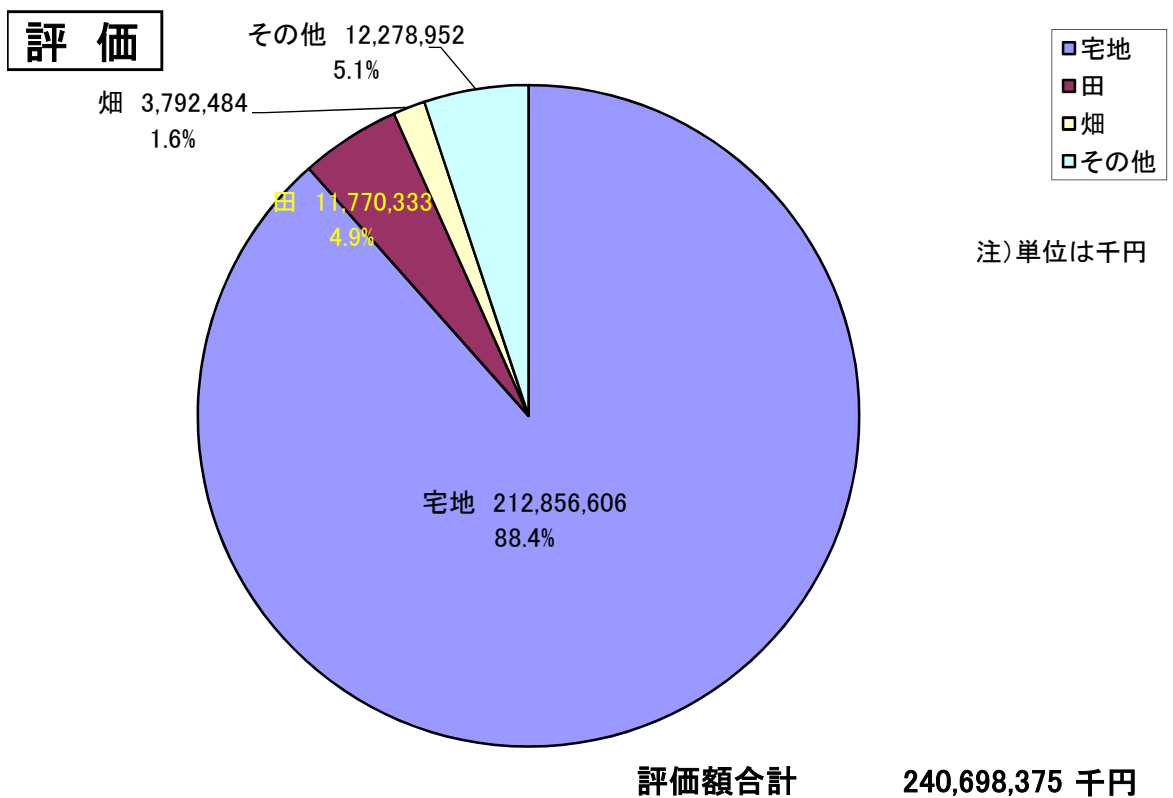
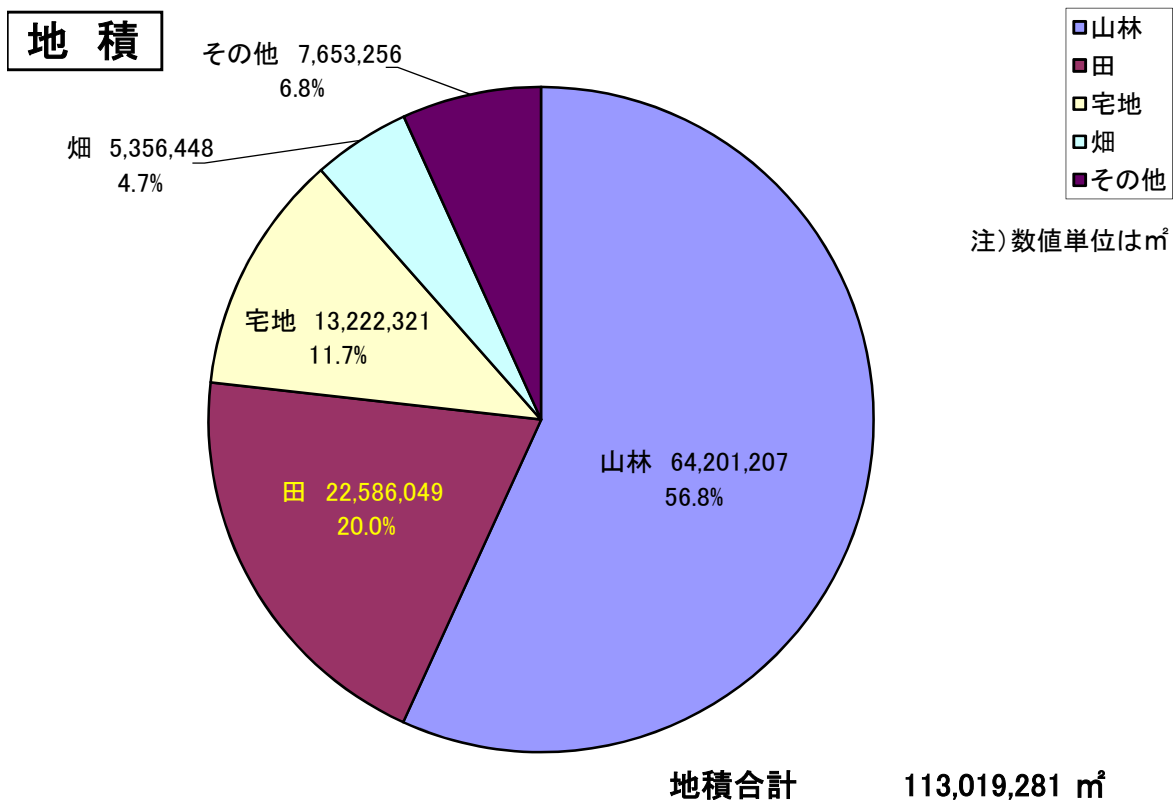
(2) 課税標準額の推移

(単位：千円)

区分 年度	固定資産税				都市計画税		
	土地	家屋	償却資産	計	土地	家屋	計
H30	94,404,787	123,378,867	67,967,734	285,751,388	76,742,312	69,450,351	146,192,663
R1 (H31)	94,035,808	126,856,902	68,135,564	289,028,274	76,691,725	72,244,701	148,936,426
R2	93,556,209	130,555,007	70,052,377	294,163,593	76,557,148	74,576,023	151,133,171
R3	92,809,394	122,300,145	58,619,511	273,729,050	75,437,009	70,123,462	145,560,471
R4	93,367,020	131,181,659	66,872,230	291,420,909	76,115,401	75,416,867	151,532,268

* 7月1日現在数

(3) 令和4年度地積・評価額の構成比



(注) 概要調書

(4) 地積（床面積）及び評価額の推移

年度 区分 地目・種別	H30			R1 (H31)			R2			R3			R4			
	筆数又は棟数	地積又は床面積	評価額	筆数又は棟数	地積又は床面積	評価額	筆数又は棟数	地積又は床面積	評価額	筆数又は棟数	地積又は床面積	評価額	筆数又は棟数	地積又は床面積	評価額	
	筆・棟	㎡	千円	筆・棟	㎡	千円	筆・棟	㎡	千円	筆・棟	㎡	千円	筆・棟	㎡	千円	
土	一般田	26,749	22,397,948	3,116,763	26,436	22,218,496	3,102,122	26,350	22,149,398	3,093,910	26,170	22,031,951	3,078,796	26,017	21,876,111	3,057,092
	介在田等	1,455	784,228	11,150,100	1,407	745,570	10,535,076	1,346	707,946	9,914,011	1,284	668,483	8,657,507	1,320	709,938	8,713,241
	一般畑	15,084	5,574,670	290,862	14,409	5,292,418	279,201	14,277	5,240,091	276,973	14,106	5,173,507	273,819	13,950	5,094,167	269,912
	介在畑等	1,127	295,189	4,427,201	1,089	286,319	4,208,957	1,051	272,955	3,970,407	1,035	264,770	3,636,108	1,024	262,281	3,522,572
	宅地	67,442	12,972,307	208,597,658	67,526	13,026,225	208,867,339	68,212	13,081,088	209,194,640	68,882	13,171,797	212,452,712	69,487	13,222,321	212,856,606
	池沼	82	32,537	1,213	84	33,546	1,296	83	33,480	1,294	84	34,077	1,308	84	34,077	1,308
	山林	25,158	63,902,070	1,125,677	25,811	64,195,761	1,131,903	25,922	64,233,415	1,132,881	25,944	64,196,403	1,132,092	25,952	64,201,207	1,132,133
	牧場	24	14,141	421	24	14,141	421	24	14,141	421	24	14,141	421	24	14,141	421
	原野	5,437	2,485,801	31,794	5,699	2,599,439	33,015	5,737	2,611,458	33,161	5,718	2,594,612	32,971	5,754	2,611,138	33,208
	雑種地	6,879	4,901,608	10,364,039	6,993	4,926,477	10,582,705	7,087	4,932,497	10,568,556	7,203	4,968,921	10,878,198	7,320	4,993,900	11,111,882
計	149,437	113,360,499	239,105,728	149,478	113,338,392	238,742,035	150,089	113,276,469	238,186,254	150,450	113,118,662	240,143,932	150,932	113,019,281	240,698,375	
家 屋	木造	39,903	3,173,626	54,218,717	39,893	3,194,215	56,414,177	39,726	3,199,537	59,102,293	39,865	3,230,571	57,974,011	39,834	3,249,718	60,595,584
	非木造	11,572	2,345,905	69,504,920	11,598	2,355,290	70,700,120	11,613	2,360,420	71,713,281	11,659	2,370,600	70,257,839	11,661	2,377,163	70,892,266
	計	51,475	5,519,531	123,723,637	51,491	5,549,505	127,114,297	51,339	5,559,957	130,815,574	51,524	5,601,171	128,231,850	51,495	5,626,881	131,487,850

(注) 概要調書

(5) 土地の概要 (令和4年度)

区分 地目		筆 数			地 積 m ²			決 定 価 格 千円			課税標準額 千円	単位当たり価格 円		
		総筆数	免点未満	免点以上	総地積	免点未満	免点以上	総 額	免点未満	免点以上	免点以上	平 均	最 高	
田	一般田	26,017	1,698	24,319	21,876,111	1,077,986	20,798,125	3,057,092	145,557	2,911,535	2,896,767	140	207	
	介在田	1,320	10	1,310	709,938	975	708,963	8,713,241	3,919	8,709,322	3,212,552	12,273	42,623	
畑	一般畑	13,950	1,521	12,429	5,094,167	492,242	4,601,925	269,912	26,554	243,358	243,221	53	120	
	介在畑	1,024	31	993	262,281	3,511	258,770	3,522,572	13,777	3,508,795	1,238,195	13,431	42,300	
宅 地	住 宅 用 地	小規模	34,011	935	33,076	4,871,077	83,441	4,787,636	95,950,217	533,387	95,416,830	15,891,800	19,698	53,903
		一般	25,917	577	25,340	3,918,676	40,462	3,878,214	52,603,475	110,952	52,492,523	17,492,475	13,424	48,342
	非住宅用地	9,559	229	9,330	4,432,568	14,878	4,417,690	64,302,914	33,592	64,269,322	43,693,593	14,507	53,689	
	計	69,487	1,741	67,746	13,222,321	138,781	13,083,540	212,856,606	677,931	212,178,675	77,077,868	16,098	53,903	
塩田		0	0	0	0	0	0	0	0	0	0	-	-	
鉱泉地		0	0	0	0	0	0	0	0	0	0	-	-	
池沼		84	12	72	34,077	1917	32,160	1,308	170	1,138	1,138	38	436	
山 林	一般山林	25,952	4,809	21,143	64,201,207	6,971,384	57,229,823	1,132,133	117,233	1,014,900	1,014,885	18	207	
	介在山林	0	0	0	0	0	0	0	0	0	0	-	-	
牧場		24	0	24	14,141	0	14,141	421	0	421	421	30	30	
原野		5,754	1,310	4,444	2,611,138	567,155	2,043,983	33,208	6,414	26,794	26,794	13	158	
雑 種 地	ゴルフ用地	378	0	378	2,585,850	0	2,585,850	2,099,324	0	2,099,324	1,425,043	812	910	
	遊園地等	0	0	0	0	0	0	0	0	0	0	-	-	
	鉄軌道用地	633	1	632	469,582	18	469,564	922,317	2	922,315	667,210	1,964	11,790	
	その他	6,309	852	5,457	1,938,468	131,613	1,806,855	8,090,241	49,413	8,040,828	5,562,926	4,174	46,612	
	計	7,320	853	6,467	4,993,900	131,631	4,862,269	11,111,882	49,415	11,062,467	7,655,179	2,225	46,612	
そ の 他		0	0	0	0	0	0	0	0	0	0	-	-	
合 計		150,932	11,985	138,947	113,019,281	9,385,582	103,633,699	240,698,375	1,040,970	239,657,405	93,367,020	2,130		

(注) 概要調書

(6) 住宅用途地区別地積, 決定価格及び課税標準額の推移

地区	年度		H30	R1 (H31)	R2	R3	R4
	区分						
商業地区	地積 m ²		532,916	541,833	541,797	549,711	552,188
	決定価格 千円		18,679,734	19,025,665	19,029,469	19,952,836	20,049,701
	課税標準額 千円		10,060,051	10,278,792	10,286,744	10,406,148	10,472,573
	m ² 当たり	平均価格 円	35,052	35,114	35,123	36,297	36,310
		最高価格 円	52,479	52,479	52,479	53,903	53,903
住宅地区	地積 m ²		4,056,058	4,089,319	4,136,902	4,211,539	4,243,013
	決定価格 千円		99,878,894	100,657,577	101,755,622	104,618,521	105,444,312
	課税標準額 千円		31,071,870	30,979,323	31,091,108	31,153,286	31,583,187
	m ² 当たり	平均価格 円	24,625	24,615	24,597	24,841	24,851
		最高価格 円	44,084	44,084	44,084	47,432	47,432
工業地区	地積 m ²		1,317,045	1,317,298	1,317,318	1,385,473	1,385,673
	決定価格 千円		13,118,900	13,123,245	13,123,792	13,653,640	13,591,259
	課税標準額 千円		8,994,240	8,989,736	8,982,385	9,138,879	9,096,806
	m ² 当たり	平均価格 円	9,961	9,962	9,963	9,855	9,808
		最高価格 円	34,960	34,960	34,960	34,770	30,500
村落地区	地積 m ²		6,827,450	6,829,216	6,831,485	6,765,445	6,770,608
	決定価格 千円		75,974,434	75,091,279	74,300,764	73,110,138	72,608,366
	課税標準額 千円		27,278,250	26,888,520	26,567,381	25,906,373	25,688,269
	m ² 当たり	平均価格 円	11,128	10,996	10,876	10,806	10,724
		最高価格 円	33,740	33,740	33,740	33,740	33,740
計	地積 m ²		12,733,469	12,777,666	12,827,502	12,912,168	12,951,482
	決定価格 千円		207,651,962	207,897,766	208,209,647	211,335,135	211,693,638
	課税標準額 千円		77,404,411	77,136,371	76,927,618	76,604,686	76,840,835
	m ² 当たり	平均価格 円	16,308	16,270	16,232	16,367	16,345
		最高価格 円	52,479	52,479	52,479	53,903	53,903

(注) 概要調書

(7) 家屋の新築状況

種別	建築年	棟数	床面積	決定価格	1㎡当たり価格
		棟	㎡	千円	円
木造	H29	345	40,482	2,571,781	63,529
	H30	339	41,042	2,595,716	63,245
	R1(H31)	352	41,544	2,703,169	65,068
	R2	376	45,187	3,108,291	68,787
	R3	337	38,520	2,680,342	69,583
非木造	H29	106	71,035	5,928,838	83,464
	H30	82	17,627	1,285,250	72,914
	R1(H31)	98	14,454	1,033,464	71,500
	R2	66	12,893	1,023,365	79,374
	R3	48	7,650	568,024	74,252
計	H29	451	111,517	8,500,619	
	H30	421	58,669	3,880,966	
	R1(H31)	450	55,998	3,736,633	
	R2	442	58,080	4,131,656	
	R3	385	46,170	3,248,366	

(注) 概要調書

(8) 新築家屋に係る軽減税額の状況

年度	区分	対象棟数	床面積	軽減税額
		棟	㎡	千円
H29		1,812	165,998	74,792
H30		1,893	172,280	80,470
R1(H31)		1,936	177,002	85,001
R2		2,009	181,978	85,442
R3		1,862	171,681	84,653

(注) 概要調書

(9) 家屋の概要 (令和4年度)

種別		棟 数			床 面 積 m ²			決 定 価 格 千円			単 位 当 た り の 価 格 円		
		総 数	免点未満	免点以上	総 数	免点未満	免点以上	総 数	免点未満	免点以上	総 数	免点未満	免点以上
木 造	住 宅												
	専用住宅	24,235	1,357	22,878	2,456,116	91,933	2,364,183	52,933,767	85,446	52,848,321	21,552	929	22,354
	共同住宅・寄宿舍	444	0	444	106,108	0	106,108	3,374,868	0	3,374,868	31,806	0	31,806
	併用住宅	449	26	423	55,562	2,120	53,442	908,195	2,331	905,864	16,346	1,100	16,950
	旅館・料亭・ホテル	8	0	8	880	0	880	11,844	0	11,844	13,459	0	13,459
	事務所・銀行・店舗	437	31	406	30,399	863	29,536	661,904	1,904	660,000	21,774	2,206	22,346
	劇場・病院	50	0	50	6,725	0	6,725	161,032	0	161,032	23,945	0	23,945
	工場・倉庫	1,247	165	1,082	67,071	6,323	60,748	347,440	7,561	339,879	5,180	1,196	5,595
	土蔵	248	83	165	6,087	1,755	4,332	9,584	1,359	8,225	1,575	774	1,899
	付属屋	12,716	2,529	10,187	520,770	81,137	439,633	2,186,950	76,340	2,110,610	4,199	941	4,801
	合 計	39,834	4,191	35,643	3,249,718	184,131	3,065,587	60,595,584	174,941	60,420,643	18,646	950	19,709
非 木 造	事務所・店舗・百貨店・銀行	735	8	727	249,205	123	249,082	11,101,200	834	11,100,366	44,546	6,780	44,565
	住宅・アパート	4,853	21	4,832	762,042	344	761,698	26,064,892	2,125	26,062,767	34,204	6,177	34,217
	病院・ホテル	90	0	90	63,797	0	63,797	3,642,934	0	3,642,934	57,102	0	57,102
	工場・倉庫・市場	2,663	60	2,603	1,121,419	1,937	1,119,482	28,296,674	7,261	28,289,413	25,233	3,749	25,270
	その他	3,320	248	3,072	180,700	6,979	173,721	1,786,566	23,192	1,763,374	9,887	3,323	10,151
		合 計	11,661	337	11,324	2,377,163	9,383	2,367,780	70,892,266	33,412	70,858,854	29,822	3,561

(注) 概要調書

(10) 固定資産税課税台帳閲覧の状況

(縦覧期間中) 単位：件

年度	区分	土 地	家 屋	償却資産	計
H30		138	106	37	281
R1(H31)		128	110	43	281
R2		125	102	38	265
R3		167	130	34	331
R4		135	115	26	276

(11) 国有資産等所在市町村交付金及び納付金

単位：千円

年度	区分	交 付 金			計
		国	県	市 町	
H30		96	20,895	140	21,131
R1(H31)		101	20,902	139	21,142
R2		106	20,911	128	21,145
R3		111	20,916	128	21,155
R4		116	20,952	128	21,196

(12) 償却資産の概要（令和4年度）

単位：千円

種 類	法定価格	課税標準額	課税標準額の内訳		
			課税標準の特 例規定の適用 を受けるもの	左記以外のもの	
市長が価格を決定したもの	構 築 物	9,379,669	9,291,384	60,707	9,230,677
	機 械 及 び 装 置	36,812,106	35,469,670	508,349	34,961,321
	船 舶	359	358	0	358
	航 空 機	0	0	0	0
	車両及び運搬具	289,444	289,032	412	288,620
	工具及び備品	7,728,084	7,692,841	4,097	7,688,744
	小 計	54,209,662	52,743,285	573,565	52,169,720
法第三八九条関係	総務大臣が価格等を決定し配分したもの	15,669,582	13,811,112		
	県知事が価格等を決定し配分したもの	322,614	317,832		
	小 計	15,992,196	14,128,944		
合 計	70,201,858	66,872,229			

(注) 概要調書

6 軽自動車税

(1) 種別割 車種別課税状況（令和4年度）

車種		賦課期日台数 台			減免台数 台			調定額 千円	
		一般	非課税	計	心身	公益	計		
原動機付自転車	50cc以下	2,282	8	2,290	4	0	4	4,556	
	50cc超 90cc以下	378	1	379	0	0	0	756	
	90cc超 125cc以下	718	0	718	1	0	1	1,721	
	ミニカー	72	0	72	0	0	0	266	
	計	3,450	9	3,459	5	0	5	7,299	
軽自動車及び小型特殊自動車	二輪車	744	0	744	0	0	0	2,678	
	三輪車	3	0	3	0	0	0	14	
	四輪以上 乗用	営業用	1	0	1	0	0	0	7
		自家用	20,648	35	20,683	208	109	317	203,029
	貨物	営業用	142	0	142	0	0	0	536
		自家用	6,793	118	6,911	26	50	76	35,049
		小計	27,584	153	27,737	234	159	393	238,621
	小型特殊	農耕用	2,481	20	2,501	0	4	4	5,945
		その他	126	2	128	0	0	0	743
		小計	2,607	22	2,629	0	4	4	6,688
	計	30,938	175	31,113	234	163	397	248,001	
二輪の小型自動車		1,020	1	1,021	0	0	0	6,120	
合計		35,408	185	35,593	239	163	402	261,420	

(注) 課税状況調

(2) 軽自動車等の一世代あたり平均所有台数（4月1日現在）

区分	年度				
	H30	H31(R1)	R2	R3	R4
軽自動車等台数 (台)	34,725	34,951	34,958	35,192	35,408
一世代あたり平均所有台数 (台)	1.3	1.3	1.2	1.2	1.2

(3) 種別割 課税状況の推移 (課税台数, 調定額, 納税義務者数)

区分		年度		H30	R1 (H31)	R2	R3	R4	
		課税台数 台	調定額 千円						
原動機付自転車	50cc 以下	課税台数 台		2,721	2,620	2,519	2,391	2,278	
		調定額 千円		5,442	5,240	5,038	4,782	4,556	
	50cc超 90cc以下	課税台数 台		359	370	364	358	378	
		調定額 千円		718	740	728	716	756	
	90cc超 125cc以下	課税台数 台		559	587	623	672	717	
調定額 千円			1,342	1,409	1,495	1,613	1,721		
ミニカー	課税台数 台		65	63	67	64	72		
	調定額 千円		241	233	248	237	266		
計		課税台数 台		3,704	3,640	3,573	3,485	3,445	
		調定額 千円		7,743	7,622	7,509	7,348	7,299	
軽自動車及び小型特殊自動車	二輪車		課税台数 台	658	664	663	698	744	
			調定額 千円	2,369	2,390	2,387	2,513	2,678	
	三輪車		課税台数 台	3	3	3	3	3	
			調定額 千円	14	14	14	14	14	
	四輪以上	乗用	営業用	課税台数 台	0	1	1	1	1
				調定額 千円	0	7	7	7	7
		貨物	営業用	課税台数 台	111	130	142	144	142
				調定額 千円	396	458	516	543	536
	小計	課税台数 台	26,494	26,800	26,841	27,000	27,191		
		調定額 千円	207,114	215,408	221,848	229,340	238,621		
	小型特殊	農耕用		課税台数 台	2,438	2,398	2,389	2,479	2,477
				調定額 千円	5,851	5,755	5,734	5,950	5,945
		その他		課税台数 台	106	113	119	124	126
		調定額 千円	625	667	702	732	743		
小計		課税台数 台	2,544	2,511	2,508	2,603	2,603		
		調定額 千円	6,476	6,422	6,436	6,682	6,688		
計		課税台数 台	29,699	29,978	30,015	30,304	30,541		
		調定額 千円	215,973	224,234	230,685	238,549	248,001		
二輪の小型自動車		課税台数 台	931	946	970	1,003	1,020		
		調定額 千円	5,586	5,676	5,820	6,018	6,120		
合計		課税台数 台	34,334	34,564	34,558	34,792	35,006		
		調定額 千円	229,302	237,532	244,014	251,915	261,420		
納税義務者数		人	23,976	23,955	23,965	24,044	24,102		

(注) 課税台数=(一般-減免)

(4) 環境性能割 申告件数及び税額

区分 \ 年度	R1 (H31)	R2	R3
件数 (件)	201	493	559
税額 (円)	3,607,400	8,702,400	10,040,000

※税制改正により令和元年10月に創設されたもの。

※令和元年度については、令和元年10月～令和2年3月の6か月分

7 諸 税

(1) 市たばこ税

区分 \ 年度	旧3級品を除く		旧3級品		手持品課税	合 計	
	売上本数 千本	税 額 千円	売上本数 千本	税 額 千円	税 額 千円	売上本数 千本	税 額 千円
H29	68,527	360,591	2,888	9,520	55	71,415	370,166
H30	70,280	380,947	2,462	9,625	1,973	72,742	392,545
R1 (H31)	68,858	391,939	1,278	5,085	58	70,136	397,082
R2	63,537	371,819			1,554	63,537	373,373
R3	63,809	400,901			1,703	63,809	402,604

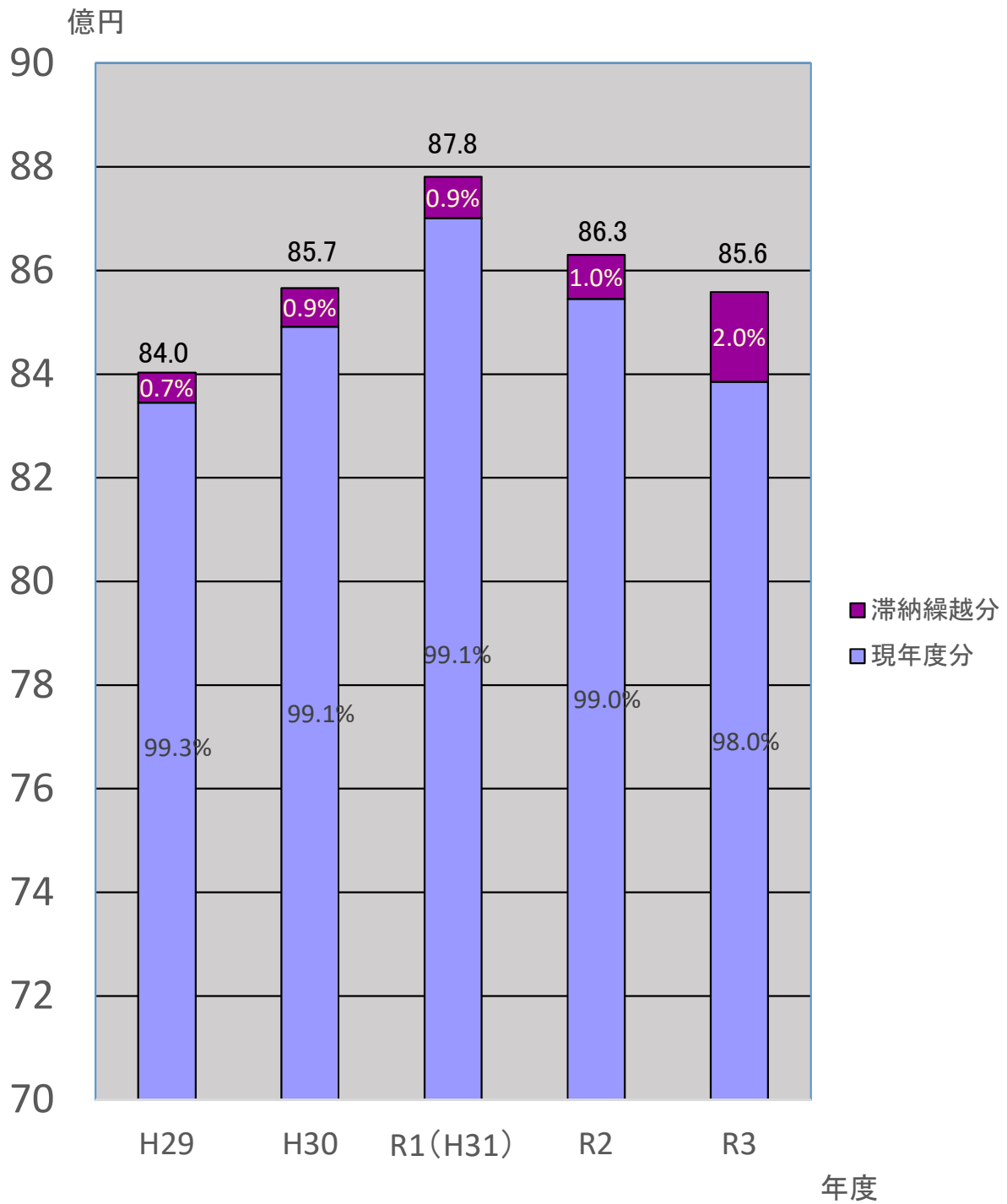
※R2年度以降は「旧3級品を除く」欄の売上本数・税額に「旧3級品」を含んで記載

(2) その他の税

区分 \ 年度	入湯税 (税率1人150円)		特別土地保有税 (千円)
	入湯客数	収納額(円)	
H29	139,506	20,925,900	—
H30	160,353	24,052,950	—
R1 (H31)	129,959	19,493,850	—
R2	86,775	13,016,250	—
R3	81,473	12,220,950	—

8 収 納

(1) 収納状況の推移（国民健康保険税を除く）



※ 収納状況は未還付金を含む額

(2) 税目別収納状況

税目	年度 区分	H29					H30					R1 (H31)					R2					R3				
		調定額 千円	収納額 千円	収納率 %	前年比 %		調定額 千円	収納額 千円	収納率 %	前年比 %		調定額 千円	収納額 千円	収納率 %	前年比 %		調定額 千円	収納額 千円	収納率 %	前年比 %		調定額 千円	収納額 千円	収納率 %	前年比 %	
					調定	収納				調定	収納				調定	収納				調定	収納				調定	収納
現年度課税分	1 市民税	3,502,567	3,458,074	98.73	101.0	101.0	3,567,438	3,519,494	98.66	101.9	101.8	3,717,837	3,664,030	98.55	104.2	104.1	3,597,611	3,547,313	98.60	96.8	96.8	3,593,921	3,547,979	98.72	99.9	100.0
	(1) 個人	3,009,711	2,967,054	98.58	101.0	101.0	3,053,196	3,007,336	98.50	101.4	101.4	3,127,492	3,077,038	98.39	102.4	102.3	3,161,124	3,114,993	98.54	101.1	101.2	3,121,931	3,077,163	98.57	98.8	98.8
	普通徴収	641,223	603,163	94.06	102.2	102.3	640,073	600,720	93.85	99.8	99.6	664,297	622,681	93.74	103.8	103.7	642,409	603,674	93.97	96.7	96.9	650,825	614,002	94.34	101.3	101.7
	特別徴収	2,368,488	2,363,891	99.81	100.7	100.7	2,413,123	2,406,616	99.73	101.9	101.8	2,463,195	2,454,357	99.64	102.1	102.0	2,518,715	2,511,319	99.71	102.3	102.3	2,471,106	2,463,161	99.68	98.1	98.1
	(2) 法人	492,856	491,020	99.63	100.9	100.9	514,242	512,158	99.59	104.3	104.3	590,345	586,992	99.43	114.8	114.6	436,487	432,320	99.05	73.9	73.7	471,989	470,816	99.75	108.1	108.9
	2 固定資産税	3,888,398	3,845,172	98.89	102.7	102.7	3,942,748	3,900,349	98.92	101.4	101.4	3,983,646	3,944,820	99.03	101.0	101.1	4,052,081	3,926,522	96.90	101.7	99.5	3,770,167	3,735,304	99.08	93.0	95.1
	(1) 固定資産税	3,867,253	3,824,027	98.88	102.7	102.7	3,921,604	3,879,205	98.92	101.4	101.4	3,962,504	3,923,678	99.02	101.0	101.1	4,030,936	3,905,377	96.89	101.7	99.5	3,749,012	3,714,149	99.07	93.0	95.1
	(2) 交付金	21,145	21,145	100.00	99.9	99.9	21,144	21,144	100.00	100.0	100.0	21,142	21,142	100.00	100.0	100.0	21,145	21,145	100.00	100.0	100.0	21,155	21,155	100.00	100.0	100.0
	3 軽自動車税	221,837	215,496	97.14	102.8	102.9	229,245	222,319	96.98	103.3	103.2	241,094	234,857	97.41	105.2	105.6	252,668	247,432	97.93	104.8	105.4	261,951	256,180	97.80	103.7	103.5
	4 市たばこ税	370,166	370,166	100.00	97.6	97.6	392,545	392,545	100.00	106.0	106.0	397,082	397,082	100.00	101.2	101.2	373,373	373,373	100.00	94.0	94.0	402,604	402,604	100.00	107.8	107.8
5 入湯税	20,926	20,926	100.00	102.6	102.6	24,053	24,053	100.00	114.9	114.9	19,494	19,494	100.00	81.0	81.0	13,017	13,017	100.00	66.8	66.8	12,221	12,221	100.00	93.9	93.9	
6 都市計画税	440,094	435,263	98.90	102.4	102.4	437,254	432,544	98.92	99.4	99.4	445,153	440,804	99.02	101.8	101.9	451,624	437,611	96.90	101.5	99.3	435,214	431,183	99.07	96.4	98.5	
小計	8,443,988	8,345,097	98.83	101.7	101.7	8,593,283	8,491,304	98.81	101.8	101.8	8,804,306	8,701,087	98.83	102.5	102.5	8,740,374	8,545,268	97.77	99.3	98.2	8,476,078	8,385,471	98.93	97.0	98.1	
滞納繰越分	1 市民税	157,826	27,612	17.50	95.9	71.0	155,932	32,803	21.04	98.8	118.8	158,775	34,618	21.80	101.8	105.5	162,752	41,285	25.37	102.5	119.3	152,573	36,756	24.09	93.7	89.0
	(1) 個人	150,596	26,823	17.81	95.8	71.8	148,106	31,414	21.21	98.3	117.1	151,190	33,807	22.36	102.1	107.6	154,295	38,216	24.77	102.1	113.0	144,447	33,347	23.09	93.6	87.3
	(2) 法人	7,230	789	10.91	98.9	52.7	7,826	1,389	17.75	108.2	176.0	7,585	811	10.69	96.9	58.4	8,457	3,069	36.29	111.5	378.4	8,126	3,409	41.95	96.1	111.1
	2 固定資産税	187,723	24,291	12.94	97.4	81.9	176,484	34,970	19.81	94.0	144.0	150,007	36,941	24.63	85.0	105.6	140,349	35,480	25.28	93.6	96.0	218,456	119,821	54.85	155.7	337.7
	3 軽自動車税	16,228	3,040	18.73	111.4	109.0	17,261	3,044	17.64	106.4	100.1	18,709	4,025	21.51	108.4	132.2	19,007	3,948	20.77	101.6	98.1	18,374	3,271	17.80	96.7	82.9
	4 市たばこ税	0	0	0.00	0.0	0.0	0	0	0.00	0.0	0.0	0	0	0.00	0.0	0.0	0	0	0.00	0.0	0.0	0	0	0.00	0.0	0.0
	5 都市計画税	21,409	2,771	12.94	97.4	81.9	20,030	3,969	19.82	93.6	143.2	16,922	4,168	24.63	84.5	105.0	15,801	3,995	25.28	93.4	95.8	24,478	13,426	54.85	154.9	336.1
小計	383,186	57,714	15.06	97.3	77.3	369,707	74,786	20.23	96.5	129.6	344,413	79,752	23.16	93.2	106.6	337,909	84,708	25.07	98.1	106.2	413,881	173,274	41.87	122.5	204.6	
合計	8,827,174	8,402,811	95.19	101.5	101.5	8,962,990	8,566,090	95.57	101.5	101.9	9,148,719	8,780,839	95.98	102.1	102.5	9,078,283	8,629,976	95.06	99.2	98.3	8,889,959	8,558,745	96.27	97.9	99.2	
国民健康保険税																										
現年度分	1,285,173	1,204,040	93.69	96.6	96.9	1,341,689	1,252,523	93.35	104.4	104.0	1,297,170	1,217,974	93.89	96.7	97.2	1,296,499	1,219,754	94.08	99.9	100.1	1,272,591	1,198,883	94.21	98.2	98.3	
滞納繰越分	310,847	63,293	20.36	95.1	91.9	288,341	57,905	20.08	92.8	91.5	283,520	61,824	21.81	98.3	106.8	283,710	63,522	22.39	100.1	102.7	266,510	53,763	20.17	93.9	84.6	
合計	1,596,020	1,267,333	79.41	96.3	96.7	1,630,030	1,310,428	80.39	102.1	103.4	1,580,690	1,279,798	80.96	97.0	97.7	1,580,209	1,283,276	81.21	100.0	100.3	1,539,101	1,252,646	81.39	97.4	97.6	

※ 収納額は未還付金を含む額

※ 収納率は未還付金を含む率

(3) 税目別不納欠損の状況

単位：千円

年度	区分	市民税		固定資産税	軽自動車税	特別土地保有税	都市計画税	市たばこ税	計	国民健康保険税
		個人	法人							
H29		19,683	450	29,796	2,129	0	3,398	0	55,456	36,960
H30		12,939	936	34,034	2,321	0	3,862	0	54,092	34,555
R1 (H31)		13,997	1,670	11,928	1,738	0	1,345	0	30,678	18,968
R2		18,024	903	12,431	2,003	0	1,399	0	34,760	28,636
R3		12,232	528	9,904	2,495	0	1,113	0	26,272	19,788

(4) 付帯金の収納状況

一 般 会 計						国民健康保険税						
年度	区分	延滞金 千円	督促手数料等			年度	区分	延滞金 千円	督促手数料等			
			手数料 千円	督促状 発送数 件	納付書数 件				督促状 発送割合 %	手数料 千円	督促状 発送数 件	納付書数 件
H29		10,610	642	17,817	271,623	6.6	H29	9,182	283	7,817	64,649	12.1
H30		15,297	596	17,312	273,553	6.3	H30	7,394	243	7,642	63,120	12.1
R1 (H31)		19,936	637	17,276	275,956	6.3	R1 (H31)	11,033	263	7,669	62,247	12.3
R2		16,683	621	15,481	278,321	5.6	R2	13,362	246	6,763	61,303	11.0
R3		13,438	600	15,195	280,867	5.4	R3	10,302	226	6,591	61,715	10.7

(5) 滞納処分の状況

年 度	区 分	差 押		参加差押	交付要求	計
		不動産	債権			
H29	件数	3	75	1	7	86
	税額(千円)	4,958	31,377	4,299	253	40,887
H30	件数	20	49	16	23	108
	税額(千円)	24,980	18,881	14,489	15,385	73,735
R1 (H31)	件数	19	48	5	25	97
	税額(千円)	15,906	11,330	4,622	5,855	37,713
R2	件数	19	25	10	16	70
	税額(千円)	10,569	16,388	4,526	9,336	40,819
R3	件数	6	54	5	13	78
	税額(千円)	4,819	25,694	5,038	5,849	41,400

9 口座振替等

(1) 口座振替の利用状況

税目・年度		利用状況		
		調定件数 (a) 件	利用件数 (b) 件	利用率 (b) / (a) %
(市・ 県 民 税)	H29	7,498	2,908	38.8
	H30	7,486	2,799	37.4
	R1 (H31)	7,582	2,801	36.9
	R2	7,380	2,756	37.3
	R3	7,288	2,652	36.4
固 定 市 資 産 画 税	H29	28,746	13,065	45.4
	H30	28,848	13,167	45.6
	R1 (H31)	29,009	13,235	45.6
	R2	29,180	13,129	45.0
	R3	29,295	13,111	44.8
軽 自 動 車 税	H29	34,418	10,675	31.0
	H30	34,329	10,509	30.6
	R1 (H31)	34,561	10,419	30.1
	R2	34,552	10,205	29.5
	R3	34,791	10,123	29.1
国 民 健 康 保 険 税	H29	6,622	3,589	54.2
	H30	6,496	3,519	54.2
	R1 (H31)	6,543	3,589	54.9
	R2	6,215	3,392	54.6
	R3	6,448	3,547	55.0
計	H29	77,284	30,237	39.1
	H30	77,159	29,994	38.9
	R1 (H31)	77,695	30,044	38.7
	R2	77,327	29,482	38.1
	R3	77,822	29,433	37.8

- (注) ・ 口座振替の制度は、昭和61年度以降に納期の到来する市税から開始
 ・ 調定件数、利用件数及び利用率は、第1期の件数又は率
 ・ 平成6年度より市・県民税、固定資産税、都市計画税の全期前納制度開始
 ・ 平成17年合併時より税目指定可能

(2) 証明処理件数

単位：件

年度 \ 区分	所得証明	資産証明	納税証明	その他 証明	軽自完納 証明	賦課資料 等の照会	合計
H29	10,318	1,524	987	185	4,250	1,856	19,120
H30	9,448	1,861	1,424	213	4,152	1,775	18,873
R1(H31)	8,765	1,591	1,185	219	4,112	1,588	17,460
R2	6,508	1,765	1,629	176	4,031	1,027	15,136
R3	7,320	1,510	1,768	213	4,159	944	15,914

(注) 公用は除く

10 国民健康保険税

(1) 被保険者世帯及び被保険者数の推移 (3月31日現在)

年度	区分	世帯数	加入率	被保険者数	加入率
	世帯		%	人	%
H29		8,606	31.7	14,292	20.9
H30		8,466	30.4	13,903	20.2
R1(H31)		8,297	29.3	13,351	19.3
R2		8,331	28.8	13,268	19.0
R3		8,217	28.3	12,856	18.5

(2) 医療費及び国民健康保険税の推移

ア 医療費

年度	区分	総医療費		一世帯当たり		一人当たり		税の総医療費 に対する割合 %
		医療費 千円	前年比 %	医療費 円	前年比 %	医療費 円	前年比 %	
H29		5,880,181	98.1	683,265	99.4	411,432	101.1	20.4
H30		5,709,308	97.1	674,381	98.7	410,653	99.8	22.0
R1(H31)		5,746,160	100.6	692,559	102.7	430,392	104.8	21.1
R2		5,514,648	96.0	661,943	95.6	415,635	96.6	22.0
R3		5,932,255	107.6	721,949	109.1	461,439	111.0	20.1

イ 国民健康保険税

年度	区分	総額		一世帯当たり		一人当たり	
		保険税 千円	前年比 %	保険税 円	前年比 %	保険税 円	前年比 %
H29		1,201,736	96.7	141,948	98.3	86,437	99.4
		(1,285,173)	(96.6)	(151,804)	(98.2)	(92,439)	(99.3)
H30		1,255,400	104.5	151,308	106.6	94,030	108.8
		(1,341,689)	(104.4)	(161,708)	(106.5)	(100,494)	(108.7)
R1(H31)		1,214,465	96.7	146,374	96.7	90,964	96.7
		(1,297,170)	(96.7)	(156,342)	(96.7)	(97,159)	(96.7)
R2		1,213,214	99.9	145,626	99.5	91,439	100.5
		(1,296,499)	(99.9)	(155,623)	(99.5)	(97,716)	(100.6)
R3		1,190,092	98.1	144,833	99.5	92,571	101.2
		(1,272,591)	(98.2)	(154,873)	(99.5)	(98,988)	(101.3)

※ () は介護納付金課税額を含む。

(3) 国民健康保険の給付状況

区分 年度	総 数		療 養 の 給 付			療 養 費		そ の 他		一人当たり 給付費 円	一世帯当たり 給付費 円
	件 数 件	金 額 千円	件 数 件	金 額 千円	受 診 率 %	件 数 件	金 額 千円	件 数 件	金 額 千円		
H29	236,528	4,303,440	231,401	4,275,604	1,619	5,127	27,836			301,108	500,051
H30	231,252	4,210,541	226,494	4,185,816	1,629	4,758	24,725			302,851	497,347
R1(H31)	228,160	4,277,825	223,238	4,250,803	1,672	4,922	27,022			320,412	515,587
R2	209,248	4,086,816	205,167	4,063,720	1,546	4,081	23,096			308,021	490,555
R3	212,802	4,385,285	208,590	4,360,752	1,623	4,212	24,533			341,108	533,684

1 1 市税の税率等の推移

区分		年度	H29		H30	R1 (H31)	R2	R3	R4	
		市民税	個人分	均等割 (県民税)	3,500円 (2,000円)					
所得割	6%									
法人分	均等割		資本等の区分	税 率		同 左				
				従業員						
				50人超	50人以下					
			50億円超	千円 3,000	千円					
			10億円超 50億円以下	1,750	410					
			1億円超 10億円以下	400	160					
			1千万円超 1億円以下	150	130					
			1千万円以下 上記以外	120	50					
	法人税割	12.1%	8.4% ※令和元年10月1日より前に開始した事業年度の税率は12.1%							
固定資産税	税率	1.40%								
	免税点	土地 30万円 家屋 20万円 償却150万円								

区分	年度	H29			H30	R1 (H31)	R2	R3	R4											
		軽自動車税 (種別割) R1.10.1 軽自動車税から軽自動車税種別割に名称変更	税率 軽自動車	原動機付自転車	50cc以下	2,000円	同左	同左	同左	同左	同左									
原動機付自転車	50cc超90cc以下			2,000円																
	90cc超125cc以下			2,400円																
	ミニカー			3,700円																
	軽二輪			125cc超250cc以下	3,600円	同左	同左	同左	同左	同左										
軽自動車 初度検査年月が平成27年3月31日までの車両 (※重課税率の対象車を除く)	三輪のもの			四輪 乗用 営業用	5,500円	同左	同左	同左	同左	同左										
				四輪 乗用 家用	7,200円															
	四輪 貨物			営業用	3,000円															
				家用	4,000円															
軽自動車 初度検査年月が平成27年4月1日以後の車両	三輪のもの			四輪 乗用 営業用	6,900円	同左	同左	同左	同左	同左										
				四輪 乗用 家用	10,800円															
	四輪 貨物			営業用	3,800円															
				家用	5,000円															
軽自動車 最初の新規検査から13年を経過した車両(電気自動車等を除く ※1)	三輪のもの	四輪 乗用 営業用	8,200円	同左	同左	同左	同左	同左												
		四輪 乗用 家用	12,900円																	
	四輪 貨物	営業用	4,500円																	
		家用	6,000円																	
軽自動車 (軽課税率対象車) ※平成29年度分のみ	電気・天然ガス 軽自動車 ※2 概ね75%軽減	ガソリン車・ハイブリッド車 基準1 ※3 基準2 ※4 概ね50%軽減 概ね25%軽減			軽自動車 (軽課税率対象車) ※平成30年度分のみ	軽自動車 (軽課税率対象車) ※令和元(平成31)年度分のみ	軽自動車 (軽課税率対象車) ※令和2年度分のみ	軽自動車 (軽課税率対象車) ※令和3年度分のみ	軽自動車 (軽課税率対象車) ※令和4年度分のみ	電気・天然ガス 軽自動車 ※2 概ね75%軽減	ガソリン車・ハイブリッド車 基準1 ※3 基準2 ※4 概ね50%軽減 概ね25%軽減									
		平成28年4月1日から平成29年3月31日までに最初の新規検査を受けた車両で一定の環境性能を有する対象車に該当する車両	三輪のもの ※5	1,000円								2,000円	3,000円	平成29年4月1日から平成30年3月31日までに最初の新規検査を受けた車両で一定の環境性能を有する対象車に該当する車両	同左	平成30年4月1日から令和2年3月31日までに最初の新規検査を受けた車両で一定の環境性能を有する対象車に該当する車両	同左	令和2年4月1日から令和3年3月31日までに最初の新規検査を受けた車両で一定の環境性能を有する対象車に該当する車両	同左	令和3年4月1日から令和4年3月31日までに最初の新規検査を受けた車両で一定の環境性能を有する対象車に該当する車両
			四輪 乗用	営業用								1,800円	3,500円							
	家用			2,700円	5,400円	8,100円														
	四輪 貨物		営業用	1,000円	1,900円	2,900円														
		家用	1,300円	2,500円	3,800円															
	小型特殊自動車																			
	農耕用		2,400円			同左	同左	同左	同左	同左										
	その他		5,900円																	
	二輪の小型自動車		6,000円																	
軽自動車税 (環境性能割)	税率 (三輪自動車)					R1.10.1以降の取得に適用 家用:1%又は2% 営業用:0.5%、1%又は2% 免税点 50万円 電気自動車及び環境性能の高いガソリン車等是非課税 ※R2.9.30まで1%軽減	家用:1%又は2% 営業用:0.5%、1%又は2% 免税点 50万円 電気自動車及び環境性能の高いガソリン車等是非課税 ※R3.3.31まで1%軽減	家用:1%又は2% 営業用:0.5%、1%又は2% 免税点 50万円 電気自動車及び天然ガス自動車等是非課税 ※R3.12.31まで1%軽減	家用:1%又は2% 営業用:0.5%、1%又は2% 免税点 50万円 電気自動車及び天然ガス自動車等是非課税											

- ※1 重課税率の対象とならない車両・・・電気・メタノール・天然ガス・混合メタノール・ガソリンハイブリッドの軽自動車及び被牽引車
- ※2 天然ガス自動車はH21年排出ガス10%低減又はH30年規制適合
- ※3 基準1: H28・29⇒乗用「H17排出ガス基準75%低減達成車, R2年度燃費基準+20%達成車」, 貨物「H17排出ガス基準75%低減達成車, H27年度燃費基準+35%達成車」
H30～R3⇒乗用「H17排出ガス基準75%低減達成車又はH30年排出ガス基準50%低減達成車, R2年度燃費基準+30%達成車」, 貨物「H17排出ガス基準75%低減達成車又はH30年排出ガス基準50%軽減達成車, H27年度燃費基準+35%達成車」
R4⇒乗用 営業用「H17排出ガス基準75%低減達成車又はH30年排出ガス基準50%低減達成車, R2年度燃費基準達成車かつR12年度燃費基準90%達成車
- ※4 基準2: H28・29⇒乗用「H17排出ガス基準75%低減達成車, R2年度燃費基準達成車」, 貨物「H17排出ガス基準75%低減達成車, H27年度燃費基準+15%達成車」
H30～R3⇒乗用「H17排出ガス基準75%低減達成車又はH30年排出ガス基準50%低減達成車, R2年度燃費基準+10%達成車」, 貨物「H17排出ガス基準75%低減達成車又はH30年排出ガス基準50%軽減達成車, H27年度燃費基準+15%達成車」
R4⇒乗用 営業用「H17排出ガス基準75%低減達成車又はH30年排出ガス基準50%低減達成車, R2年度燃費基準達成車かつR12年度燃費基準70%達成車
- ※5 R4以降は、概ね50%軽減及び概ね25%軽減の対象は営業用のみ

年度		H29	H30	R1 (H31)	R2	R3	R4
区分							
市たばこ税	税率	3級品以外 千本 5,262円 3級品 千本 3,355円	3級品以外 (~H30.9.30) 千本 5,262円 (H30.10.1~) 千本 5,692円 3級品 千本 4,000円	3級品以外 千本 5,692円 3級品 (~R1.9.30) 千本 4,000円 (R1.10.1~) 千本 5,692円	(~R2.9.30) 千本 5,692円 (R2.10.1~) 千本 6,122円	(~R3.9.30) 千本 6,122円 (R3.10.1~) 千本 6,552円	千本 6,552円
特別土地保有税	税率	保有分 1.4% 取得分 3%					
	免税点	5,000㎡					
入湯税	税率	150円					
都市計画税	税率	0.30%					

国保特別会計

国民健康保険税	(医療分)	所得割	7.50%	8.30%
		被保険者均等割	23,400円	23,600円
		世帯別平等割	19,200円	19,100円
	(支援金分)	所得割	2.40%	2.90%
		被保険者均等割	7,500円	8,300円
		世帯別平等割	6,000円	6,500円
	(介護分)	所得割	2.00%	2.20%
		被保険者均等割	12,000円	13,700円